

Zeitschrift: Schweizerische Bauzeitung
Herausgeber: Verlags-AG der akademischen technischen Vereine
Band: 97/98 (1931)
Heft: 10

Werbung

Nutzungsbedingungen

Die ETH-Bibliothek ist die Anbieterin der digitalisierten Zeitschriften auf E-Periodica. Sie besitzt keine Urheberrechte an den Zeitschriften und ist nicht verantwortlich für deren Inhalte. Die Rechte liegen in der Regel bei den Herausgebern beziehungsweise den externen Rechteinhabern. Das Veröffentlichen von Bildern in Print- und Online-Publikationen sowie auf Social Media-Kanälen oder Webseiten ist nur mit vorheriger Genehmigung der Rechteinhaber erlaubt. [Mehr erfahren](#)

Conditions d'utilisation

L'ETH Library est le fournisseur des revues numérisées. Elle ne détient aucun droit d'auteur sur les revues et n'est pas responsable de leur contenu. En règle générale, les droits sont détenus par les éditeurs ou les détenteurs de droits externes. La reproduction d'images dans des publications imprimées ou en ligne ainsi que sur des canaux de médias sociaux ou des sites web n'est autorisée qu'avec l'accord préalable des détenteurs des droits. [En savoir plus](#)

Terms of use

The ETH Library is the provider of the digitised journals. It does not own any copyrights to the journals and is not responsible for their content. The rights usually lie with the publishers or the external rights holders. Publishing images in print and online publications, as well as on social media channels or websites, is only permitted with the prior consent of the rights holders. [Find out more](#)

Download PDF: 22.01.2026

ETH-Bibliothek Zürich, E-Periodica, <https://www.e-periodica.ch>

SCHWEIZERISCHE BAUZEITUNG

WOCHENSCHRIFT FÜR ARCHITEKTUR / INGENIEURWESEN / MASCHINENTECHNIK
 REVUE POLYTECHNIQUE SUISSE

ORGAN DES SCHWEIZERISCHEN INGENIEUR- UND ARCHITEKTEN-VEREINS
 UND DER GESELLSCHAFT EHEMAL. STUDIERENDER DER EIDG. TECHN. HOCHSCHULE
 GEGRÜNDET 1883 VON ING. A. WALDNER / HERAUSGEGEBEN VON ING. C. JEGHER

Vereins-Mitglieder, beim Verlag: Schweiz 32 Fr.,
 Ausland 40 Fr. jährl.; Nicht-Mitglieder: Schweiz
 40 Fr., Ausland 50 Fr., bei der Post abonniert
 40 Fr. Einzel-Nummern 1 Fr. zuzüglich Porto

VERLAG CARL JEGHER, ZÜRICH
 Dianastrasse 5 / Postcheck VIII 6110
 Telefon: 34.507 ■ In Kommission
 bei Rascher & Cie., Zürich u. Leipzig

Inserate durch die Aktiengesellschaft der Unter-
 nehmungen RUDOLF MOSSE, Zürich / Die
 viergespaltene Colonelzeile 50 Cts., Titelseite
 80 Cts., ausländ. Anzeigen 60 Cts., Titelseite 1 Fr.

PRC
 PRA



JALOUSIELADEN

mit Eckfriesverbindung
 System Wilh. Baumann

BESCHLÄGE

in bester Ausführung
 fertig am Bau angeschlagen

Wilh. Baumann Rolladenfabrik Horgen

Kittlose Verglasungen

mit hydraulisch gepressten Bleibanden für Oberlichter und Shedbauten aller Art, auf Eisen-, Holz- und Betonkonstruktionen, mit Draht- und Rohglas, widerstandsfähig gegen säurehaltige Dämpfe, erstellt

JAKOB SCHERRER, Bleicherweg 26, ZÜRICH 2

Fabrikation von Bleiröhren und Bleiprofilen aller Art - Kataloge und Offerten kostenlos



Manometer A.-G., Zürich, Armaturen-Fabrik

(vormals Schäffer & Budenberg, Filiale Seebach, ständige Fabrikation seit 1893)

Manometer, Thermometer, Dynamometer

mit und ohne Registrierung, für jeden Zweck, bewährteste Konstruktionen, genau und zuverlässig.
 Dampfventile, Hähne aller Art, Wasserstände, Schutzgläser,
 Pumpen, Injektoren, Elevatoren, Kondensstöpfe u. s. w.



BERCHTOLD & CO.
THALWIL

TELEPHON 6



HEIZUNG

WARMWASSER
 LÜFTUNG

PROJEKTE U. BERATUNG KOSTENLOS
 BESTE REFERENZEN

W. STÄUBLI
 Ingenieur
ZÜRICH 3

Zurlindenstrasse 115

Telephon: 56.633

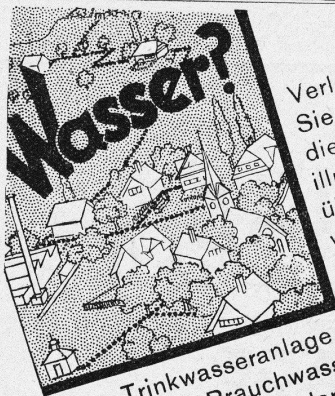
Industrie-Bauten

Projekte und Ausführung

Gepresste Tore Eiserne Fenster

für Industrie-
bauten, Lager-
häuser, u. s. w.
liefert als
Spezialität

BUSS^{AG} BASEL



Verlangen Sie unverbindlich diesen Prospekt. Reich illustriert, wird er Sie über alles Wissenswerte im Wasserversorgungsbau aufklären.

Muß Ihre Trinkwasseranlage vergrößert werden? Entspricht Ihre Brauchwasserversorgung nicht mehr dem heutigen Bedarf? Dann telefonieren Sie Zürich 53.838. Projektierung und Ausführung von Grundwasserfassungen ist unser Spezialgebiet.

A. G. Adolf Guggenbühl,
Ingenieur, Zürich
WASSER

Selbstentlüftende Heberleitungen mit maximalem Wirkungsgrad, Quell- und Seewasserfassungen, Schnellfilter, Pumpwerke, Sondierbohrungen, Pumpversuche - Bahnhofstraße 90 Zürich - Telefon 53.838

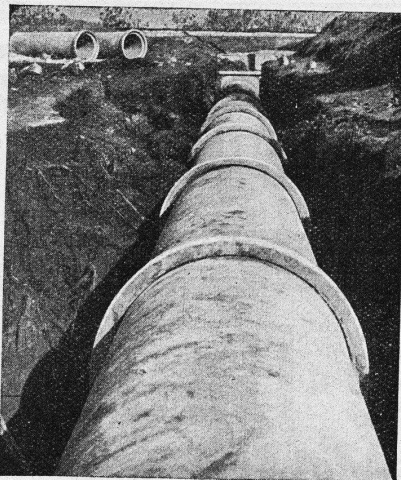
PRO
PRA

INSULITE

die Holzfaser-Isolier-Platte

Insulite ist gewebte Holzfaser: es ist vollkommen frei von fäulniserregenden Substanzen und greift kein Material an. Aus langen, zähen, wasserdichten Holzfasern, wird es zu Platten kräftigster Struktur verwebt. Diese Platten sind für jeden Verwendungszweck in rationeller Grösse zu haben.

Machen auch Sie sich bekannt mit dieser im Feuer langjähriger Praxis erprobten Isolier- und Bauplatte, die zu rationellem, wertschaffendem Bauen vorbestimmt ist.



Vianini-Röhren

⊕ Patent (Armierter Betonröhren mit Muffen) Patent ⊕

für Druckleitungen, Bewässerungsanlagen,
Kanalisationen, Dächer, Durchlässe etc.

Lieferanten:

Internationale Slegwartbalken-Gesellschaft
Luzern

Desmeules Frères
Fabrique de Produits en Ciment Granges-Marnand

Kostenlose Beratung und Offerten durch:

Dipl. Ing. K. GANZ, Ing.-Bureau für Tiefbau, MEILEN, Telefon 128

Alleinvertreter für die deutsche Schweiz.

ROB. NAEGELI ZÜRICH

DIPL.
ING.

WEINBERGSTRASSE 11
TELEPHON 43.704

INGENIEURBUREAU
FÜR EISENBETON IN
HOCH- UND TIEFBAU

BRÜCKEN, INDUSTRIEBAUTEN,
RESERVOIRS, FUNDATIONEN
SILOS, HOHLSTEINDECKEN

STATISCHE BERECHNUNGEN • AUSFÜHRUNGSPLÄNE

F. GAUGER & Co ZÜRICH

Eisenhochbau

Ständer, Unterzüge, Dachkonstruktionen.

Schaufensterkonstruktionen

in Eisen und Metallegierungen.

Sonnenstoren, Scherengitter

Rolladen aus Stahlblech

Verschiedene Systeme, Profile, Einzel- oder Gruppenantrieb von Hand oder elektrisch.

Ausbalancierung durch Federn oder Gegengewicht.

Hochschiebbare Klapptore

⊕ Patent 120463 und Auslandspatente für Autogaragen und Remisen.

Universal-Stahltüren

⊕ Patent 143926 und Auslandspatente für Wohn- und Geschäftshäuser, Fabriken.

Wellbleche

gerade, bombierte, diverse Profile. Wellblechbauten, Veloständer.

Eiserne Transportfässer

aus Schwarzblech oder verzinkt.

Archiv- und Bibliothekanlagen

„Erga“ Stahlmöbel

⊕ Patent und Auslandspatente für Registratur und Archive.

Kostenvoranschläge, Prospekte, Referenzen

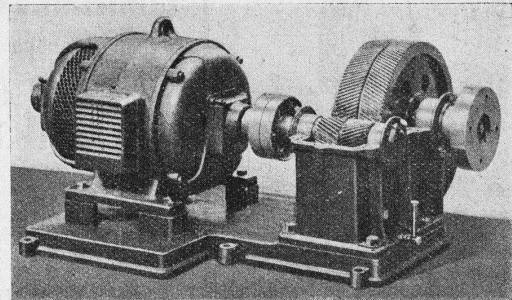


Reduktionsgetriebe „CLUS“

Wirkungsgrad 97 bis 98 %.

Ruhiger Gang.

Oeldicht.



Schneckengetriebe

im Oel laufend.

Lenix-Getriebe

Transmissionsanlagen

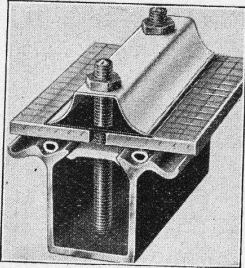
für alle Industriezweige,
in moderner Ausführung

UTO-AUFZÜGE

die schnellaufenden Personen- und Warenaufzüge mit automatischer Feineinstellung liefert Schutzmarke

UTO Aufzug- u. Kranfabrik A.-G. Altstetten-Zürich





Wema - Sprosse

Kittlose Glasdächer System 'Wema'

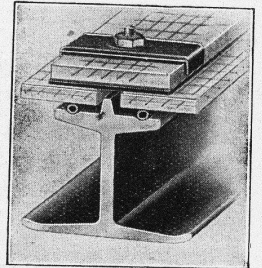
Dem jeweiligen Verwendungszweck angepasste, technisch vollendete Konstruktionen.

Rostsicher durch Feuer-Emaillierung oder porenfreie elektrolytische Verbleiung.

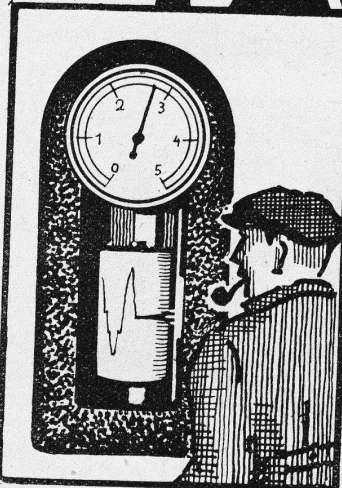
Martin Keller & Co., Wallisellen

MAILAND - PARIS

Suprema-Sprosse



FAVAG



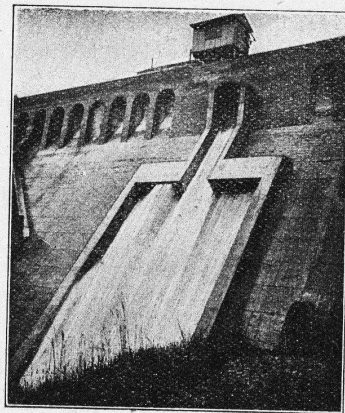
LIMNIMETER

überwachen
den INHALT der
WASSERBEHÄLTER

FAVAG
Fabrik elektrischer Apparate
A.-G.
NEUENBURG

HUBER & LUTZ INGENIEURBUREAU ZÜRICH

Automatische Wehranlagen



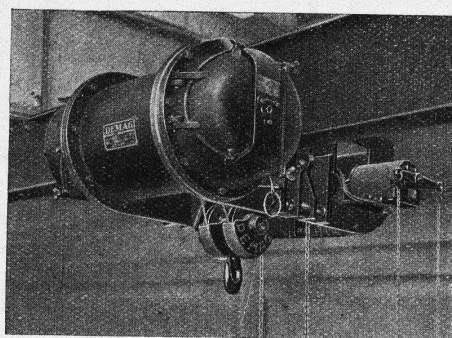
Dachwehre, Überfallklappen
Abflussregulierungen
Kolksicherungen
Saugüberfälle

20 jährige Erfahrungen Beste Zeugnisse

Keim^{sche} MINERALFARBEN

wetterfest und lichtecht, seit
50 Jahren anerkannt bestes
Material für farbige Fassaden.
Man hüte sich vor Náchahmungen

CHR. SCHMIDT SÖHNE
Zürich 5 Hafnerstrasse 47



„Kurze Katze“, für Kurven bis 3 m Radius.

DEMAG

ELEKTROZÜGE

Spezialausführung „Kurze Katze“, grösste
Ersparnis an Bauhöhe.

HEBEZEUGE VON WELTRUF

ING. G. BÄUMLIN
LUZERN

TELEPHON Nr. 40

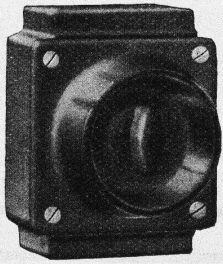
FRITZ LANG & Co. ZÜRICH

Freiestr. 196 - Tel.: 41.760/61

Zentralheizungen

ADOLF FELLER HORGEN

FABRIK ELEKTRISCHER APPARATE



No. 8100 G

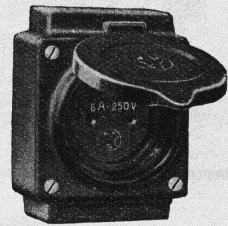
Gekapselte Drehschalter u. Steckvorrichtungen

für trockene und nasse Räume

Kräftiges Gussgehäuse

wetterfest, emallackiert, gut abgedichtet

Illustrierter Sonderprospekt No. 75
gratis und franko



No. 8202 G



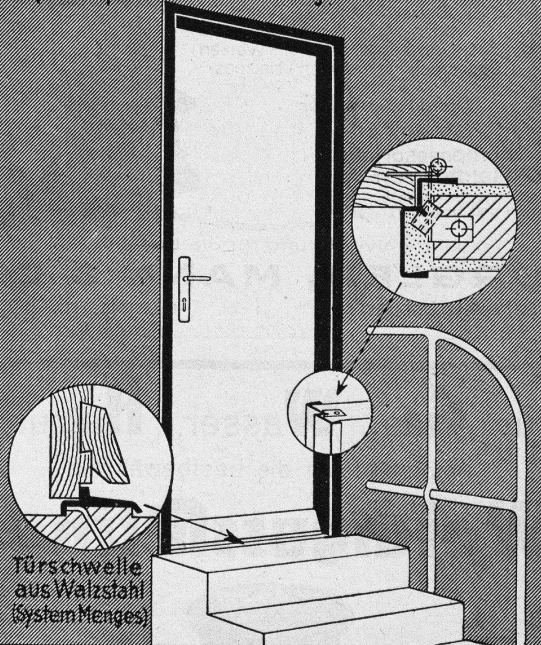
Der heimelige Kachelofen lebt wieder auf

denn die moderne Technik hat ihn derart verbessert, dass eine Wärmeausnützung von 80 % und mehr erzielt wird. Also billigeres Heizen, gesündere Wärme. Schreiben Sie noch heute um die Broschüre:

„Warum just Kachelofen“.

Gratisversand durch die Auskunftstelle des Verbandes schweiz. Kachelofen-Fabrikanten, Oberrieden-Zürich.

Klöckner-Mannstaedt-Türzargen Spezialprofile für Wohnungsbau aus Walzstahl



Türschwelle aus Walzstahl (System Menges)

Klöckner-Werke A.-G.
Mannstaedtwerke, Troisdorf bei Köln

Cliche's Armbruster & Söhne
für Buchdruck Ob. Zäune Zürich
Tel. Hott.: 63.65

BLITZ - GERÜST

OHNE STANGEN

das Ideal aller Gerüste für Fassaden von Wohn- und Geschäftshäusern, Kirchen und für Innen-Räume, wie Kirchen- und Saaldecken, Treppenhäuser usw.

Mietweise Erstellung
für Um- und Neubauten durch:

GERÜSTGESELLSCHAFT A. G.
ZÜRICH 7
Telephon 22.184

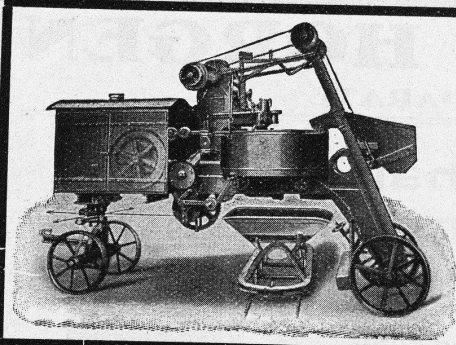
ALTSTETTEN
Telephon 55.209



Sowie durch folgende Baugeschäfte:

Zürich: Fietz & Leuthold A.-G.
Zürich: Fr. Erismann, Ing.
Winterthur: J. Häring
Andelfingen: E. Landolt-Frey
Bern: Kurt Rieser
Luzern: E. Berger
Bubikon: A. Ostler
Basel: Eug. Berli
Glarus: Karl Schweizer-Stüssy

Hochdorf: Aug. Ferrari
Genf: Ed. Cuénod S. A.
Neuhausen: Ad. Osswald
Herisau: H. Müller
St. Gallen: Sigrist, Merz & Co.
Olten: Otto Ehrensperger
Solothurn: F. Valli
Biel: Otto Wyss



Mischen Sie?

Dann müssen Sie besser, rascher und billiger mischen durch Verwendung des **Gegenstrom-Schnellmischers 'Patent Eirich'** D. R. P. und Auslands-Patent.

So urteilen Kunden über Eirich-Gegenstrom-Schnellmischer!

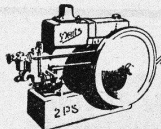
Wir bezogen vor einigen Jahren von Ihnen einen Gegenstrom-Schnellmischer, mit welchem wir ausserordentlich zufrieden sind. Wir haben den Mischer zum Nass- und Trockenmischen von allen möglichen Materialien verwandt und können Ihnen mit ruhigem Gewissen das Zeugnis ausstellen, dass Ihr Mischer bestimmt der beste ist, den es bis heute auf dem Markte gibt.

17. OKTOBER 1930.

**MASCHINENFABRIK GUSTAV EIRICH, G. m. b. H.,
HARDHEIM 20 (Nordbaden).**

Zur Leipziger Messe, Kruppstrasse, Stand No. 77 (neben der Halle 21).

DEUTZ Motoren



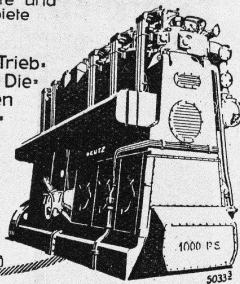
liegend und stehend
ortfest und fahrbar
für
alle Brennstoffe und
Anwendungsgebiete

ferner

Diesel-Lokomotiven · Motor-Trieb-
wagen · Motor-Verschlebebock · Die-
sel-Lokomobilen · Motor-Walzen
Gaserzeugungsanlagen · Heizgas-
Anlagen

Diesel-Schlepper
insbesondere

Kompressorlose
Dieselmotoren
für Industrie, Gewerbe, Landwirt-
schaft und Schifffahrt



Generalvertretung für die Schweiz:

WÜRLER, MANN & CO.
Zürich-Albisrieden : Telefon: 34.109

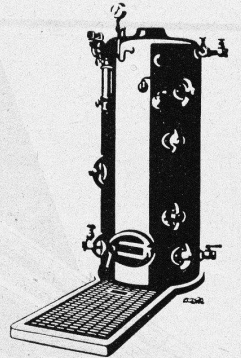
Dampfkessel

in allen

Grössen

und

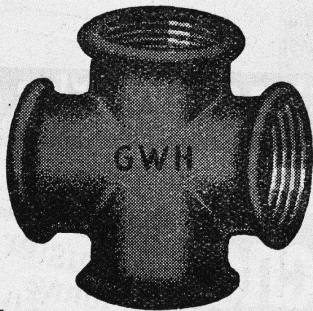
Dimensionen



Kesselschmiede Richterswil

Für **Gas, Wasser, Heizung**
empfehlen wir die bestbewährten

Weichgussfittings



MARKE

G-W-H

Jedes Stück ist auf Dichtigkeit geprüft

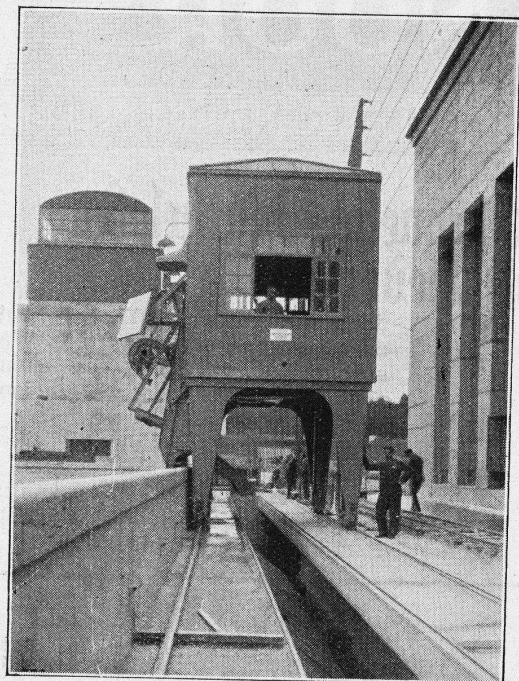
GENERALVERTRETUNG FÜR DIE SCHWEIZ:

Dunkel & Co., Basel

Dreispietz

Telephon: B. 99.37

Lieferungen prompt ab Werklager in Basel

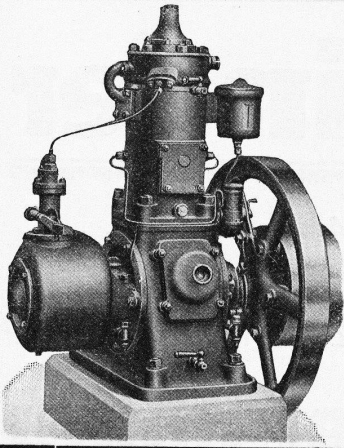


Das Grosskraftwerk Ryburg-Schwörstadt mit 4 Kaplan-turbinen à 250 m³/s mittlerem Wasserverbrauch erhält die wirtschaftlich vorteilhafteste Rechenreinigungsmaschine höchster Leistungsfähigkeit der

In- und Aus-landpatente **MASCHINENFABRIK** Gegründet 1850

JONNERET FILS AINÉ, GENÈVE

Beste Lösung aller vorkommenden Aufgaben für Rechenreinigung in Hoch- und Niederdruckwerken.
Kostenlose Beratung und Ausarbeitung von Projekten.



Rohölmotor „Uto“

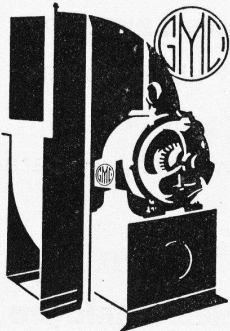
Bestes Schweizerfabrikat

Nirgends haben Maschinen unter solch ungünstigen Bedingungen zu arbeiten wie im Baugewerbe. Dieselben sind Regen, Staub, vielfach auch unsachgemässer Behandlung ausgesetzt. Den höchsten Anforderungen entspricht der in langjährigem, angestrengtestem Betriebe erprobte und sich glänzend bewährte Rohölmotor „Uto“. Er

schaftt eine gute Rendite

und ist äusserst anspruchslos im Betriebe. Sie können ihn unbedenklich der Wartung Ihrer Leute anvertrauen. Grössen 5 bis 50 PS.

ROBERT AEBI & CIE., A.-G., ZÜRICH



Die genaue Berechnung, die besondere Beschauelung der Flügelräder, die sorgfältige Konstruktion und Auswuchtung bewahren den

Meidinger-Ventilatoren

den Ruf der Geräuschlosigkeit und Betriebssicherheit auch bei schwierigen Anlagen

G. Meidinger & Cie., Basel

Am Geschäftshaus
Im Schaufenster
In Innenräumen

überall die wirksame

METALLBESCHRIFTUNG

modern
vornehm
unverwüstlich

Ausführliche Prospekte und Angebote durch

J.G. KIENER & WITTLIN A.-G.
Baubeschläge

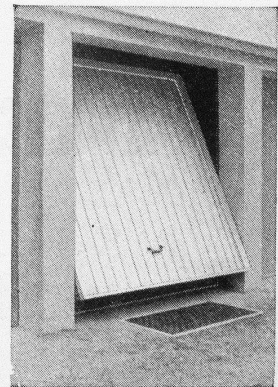
Schauplatzgasse 23 — **BERN** — Tel. Bollwerk 16.01

Kissling-Tore

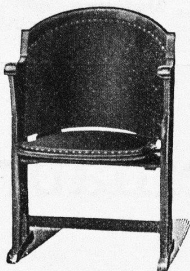
patentamtlich geschützt
speziell für Garagen
als Kipptor nach oben öffnend konstruiert

Einfach und billig
spielend leichte Bedienung.
Prompt lieferbar. Verlangen
Sie umgehend äusserste Preise.
Prospekte und Referenzen.

Hans Kissling, Bern
Eisenbau A. G.



A.-G. Möbelfabrik Horgen-Glarus



Spezialfabrik

für

Bestuhlungen aller Art
für Cafés, Restaurants,
Speisesäle, Theater etc.

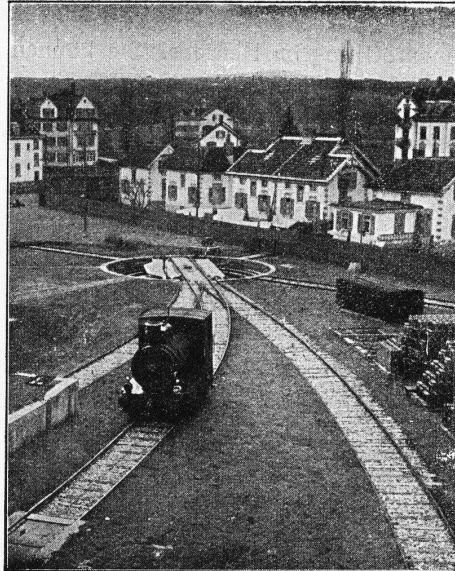
in Horgen

**Altbewährtes
preiswürdiges
Schweizerfabrikat**

Walo Bertschinger

ZÜRICH, Stampfenbachstrasse 12/14

Geleise-
Anlage
im Chantier



der Firma
Adolf Saurer
A.-G.
Arbon

Spezialfirma für:

Geleisebau

Ständiges grosses **Lager** in
Normalbahn- und Fabrikgeleisen,
Weichen und Drehscheiben,
Geleiseneubau, Unterhalt, Repara-
turen.

Geleisebau-Werkstatt.

Abnormale Geleise-Anlagen

„S. L. M.-WINTERTHUR“ DIESELLOKOMOTIVEN



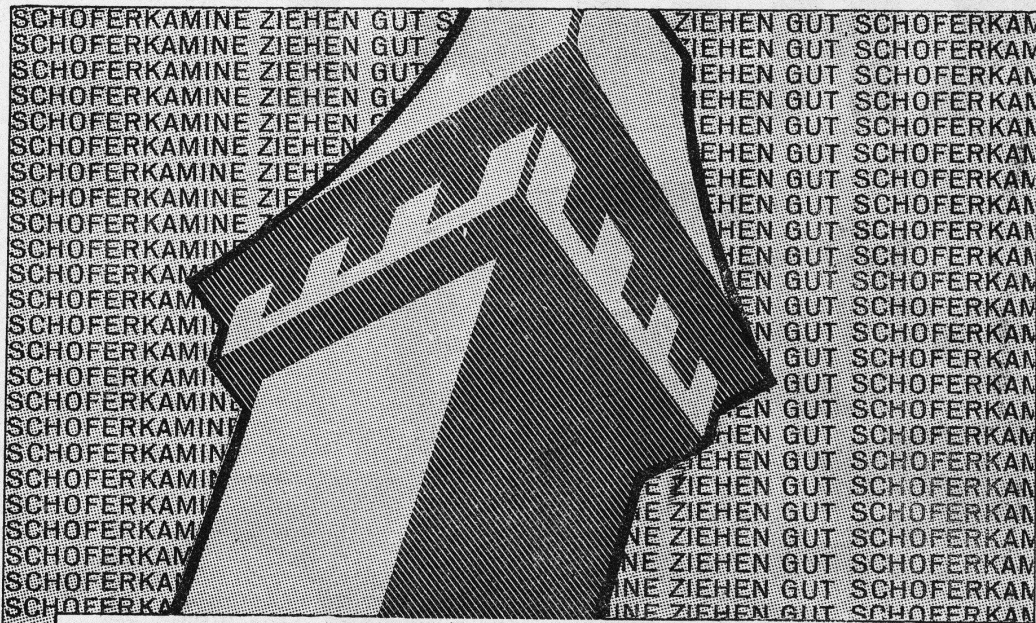
200 PS Diesellokomotive „S. L. M.-Winterthur“
für die Siamesischen Staatsbahnen

mit
patentiertem Oelschaltgetriebe
oder
elektrischer Kraftübertragung
arbeiten äusserst ökonomisch
und betriebssicher

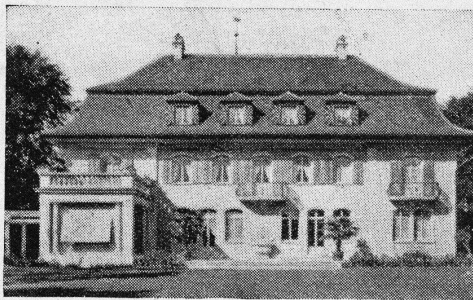
BRENNSTOFFKOSTEN

pro Tonnenkilometer
nur 0,1–0,2 Cts. bei
0–30 ‰ Steigung

Schweizerische
Lokomotiv- und Maschinenfabrik
WINTERTHUR



Wo Schoferkamine, keine Sorgen!



VILLA WEGMANN
ARCHITEKT: OTTO
HONEGGER, ZÜRICH

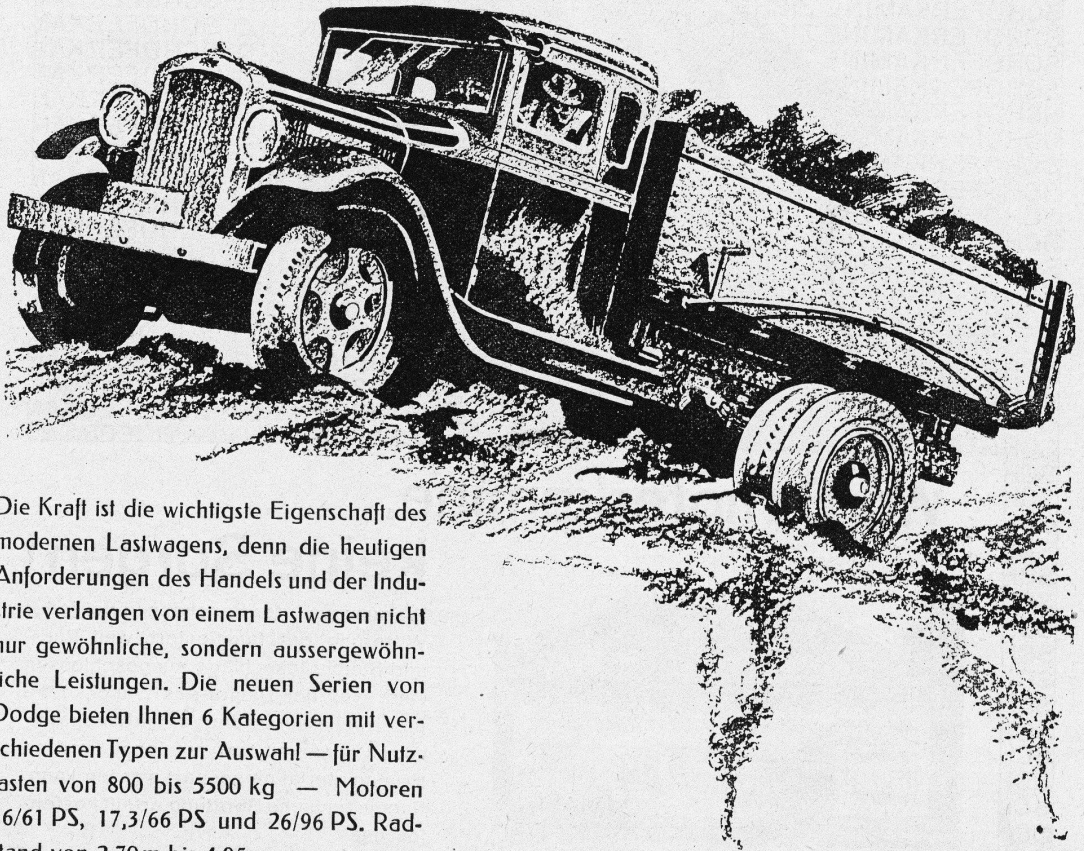
Warum: weil der Rauchabzug bei jeder Witterung gut funktioniert, weil Russ- und Raucherückschläge ausgeschlossen sind, weil der Dampf aus Waschküche und Küche durch die Ventilationen entzogen wird und last not least, weil an Brennmaterial eingespart werden kann. Fachmännische Beratung erteilt kostenlos das

KAMINWERK-ALLSCHWIL

Über 200,000 Laufmeter Schoferkamine in den letzten 10 Jahren geliefert!



KRAFT



Die Kraft ist die wichtigste Eigenschaft des modernen Lastwagens, denn die heutigen Anforderungen des Handels und der Industrie verlangen von einem Lastwagen nicht nur gewöhnliche, sondern aussergewöhnliche Leistungen. Die neuen Serien von Dodge bieten Ihnen 6 Kategorien mit verschiedenen Typen zur Auswahl — für Nutzlasten von 800 bis 5500 kg — Motoren 16/61 PS, 17,3/66 PS und 26/96 PS. Radstand von 2,70 m bis 4,95 m.

Motoren und Chassis dieser neuen Serien weisen gegenüber den früheren vorzüglichen Typen wesentliche technische Verbesserungen auf, zum Beispiel: stärkere Chassis-Konstruktion — Doppelbereifung — doppeltwirkende Ausgleichfederung — grosse, hydraulische, selbstausgleichende Innenbackenbremsen, staub- und wasserdicht.

Die starke Konstruktion gewährleistet lange Lebensdauer. Sehr sparsam im Betrieb. Wir führen ein komplettes Ersatzteillager.

Preis der Chassis von Fr. 6500.- bis 25,800.- Karosserien nach Wunsch.

Salon Genf, Stand No. 105

DODGE LASTWAGEN

Unverbindliche Vorführung durch

S. A. FRAZAR A.-G., ZÜRICH
SEEHOFSTRASSE 16, TELEPHON 27.340

Alleinimporteure für die Schweiz und ihre Vertreter.

Dodge Brothers Lastwagen erfüllen 90% aller Transportanforderungen