

Zeitschrift: Schweizerische Bauzeitung
Herausgeber: Verlags-AG der akademischen technischen Vereine
Band: 97/98 (1931)
Heft: 9

Werbung

Nutzungsbedingungen

Die ETH-Bibliothek ist die Anbieterin der digitalisierten Zeitschriften auf E-Periodica. Sie besitzt keine Urheberrechte an den Zeitschriften und ist nicht verantwortlich für deren Inhalte. Die Rechte liegen in der Regel bei den Herausgebern beziehungsweise den externen Rechteinhabern. Das Veröffentlichen von Bildern in Print- und Online-Publikationen sowie auf Social Media-Kanälen oder Webseiten ist nur mit vorheriger Genehmigung der Rechteinhaber erlaubt. [Mehr erfahren](#)

Conditions d'utilisation

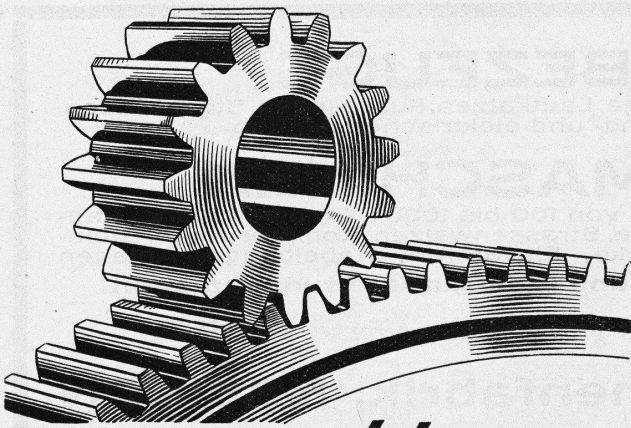
L'ETH Library est le fournisseur des revues numérisées. Elle ne détient aucun droit d'auteur sur les revues et n'est pas responsable de leur contenu. En règle générale, les droits sont détenus par les éditeurs ou les détenteurs de droits externes. La reproduction d'images dans des publications imprimées ou en ligne ainsi que sur des canaux de médias sociaux ou des sites web n'est autorisée qu'avec l'accord préalable des détenteurs des droits. [En savoir plus](#)

Terms of use

The ETH Library is the provider of the digitised journals. It does not own any copyrights to the journals and is not responsible for their content. The rights usually lie with the publishers or the external rights holders. Publishing images in print and online publications, as well as on social media channels or websites, is only permitted with the prior consent of the rights holders. [Find out more](#)

Download PDF: 22.02.2026

ETH-Bibliothek Zürich, E-Periodica, <https://www.e-periodica.ch>



ZAHNRÄDER FABRIK

SAUTER, BACHMANN & CO
NETSTAL TELEPHON 4.44

FABRIKATION VON ZAHNRÄDERN FÜR
JEDEN VERWENDUNGSZWECK

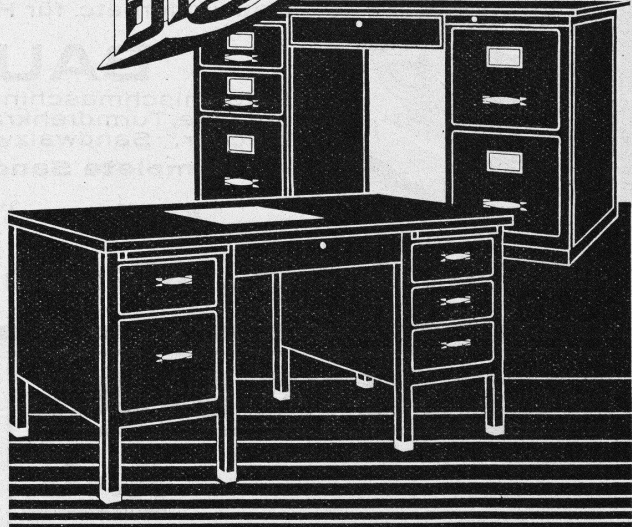
SPEZIALITÄT

ACHSZAHNRADGETRIEBE MIT GE-
HÄRTETEN UND IN DER VERZÄHNUNG
GESCHLIFFENEN ANTRIEBSRITZELN

FLANKENSCHLIFF NACH SYSTEM „MINERVA“

HÖCHSTE PRÄZISION HINSICHTLICH TEILUNG
UND EVOLVENTENFORM

Bigla



„Bigla-Stahlpulte“ haben ein formschönes
vollendetes und vornehmes Aussehen und
vereintigen alle Vorteile der unverwüst-
lichen „Bigla“-Stahlmöbel-Für tadellose
Ausführung wird jede Garantie übernommen

Bigler, Spichtig & Cie, A.G. Biglen-Bern

VICTOR KRIEG

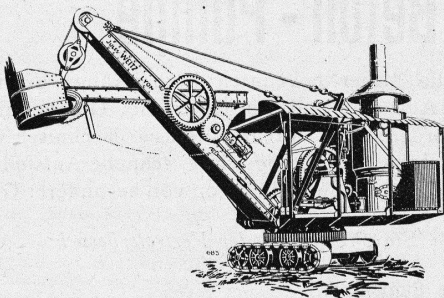
VOGELSANGSTR. 52 ZÜRICH TELEPHON 25.607

VERTRETER FÜR DIE SCHWEIZ DER FIRMA

CONSTRUCTEURS **JULES WEITZ** MASCHINENFABRIK

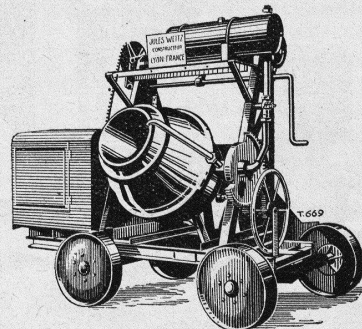
Fondée 1883 **LYON** Fondée 1883

Fabrikation aller Baumaschinen

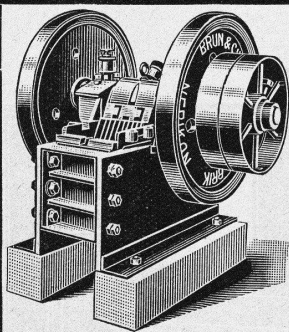


Klein- und Grossbeton-
mischer, Aufzüge, Roll-
wagen, Weichen, Schie-
nen, Dampf- u. Benzin-
lokomotiven, Bagger
aller Art, Auflader,
Brechanlagen, Sortier-
werke, ganze Werk-
Installationen.

Wir bitten Sie um Ihre gesch.
Offert-Anfrage.



Für einige Regionen Vertreter gesucht. — Sich an Herrn Krieg wenden.



HEBEZEUGE

Schraubenflaschenzüge, Laufkatzen, Fusswinden, Stockwinden, Bauwinden etc. für Hand- und elektrischen Antrieb

BAUMASCHINEN

Betonmischmaschinen von 100 bis 1000 l Trommelfüllung, Bauaufzüge, Turmdrehkrane, Strassenwalzen, Kompressoren, Steinbrecher, Sandwalzwerke, Elevatoren, Kabelbagger-Anlagen

Komplete Sand- und Kies-Aufbereitungsanlagen

KAUF

Stets grosser Lagervorrat

MIETE

BRUN & CIE., Maschinenfabrik, NEBIKON

KABELWERKE BRUGG

A.-G.

Bleikabel

aller Art

für Hoch- und Niederspannung, Telegraphie, Telefonie und Sonnerie Kabelarmaturen

Schiesstand-Kabel

ABTEILUNG DRAHTSEILEREI:

Blanke und verzinkte Seile aus Tiegeltguss-, Förderseil- und Pflugstahldraht

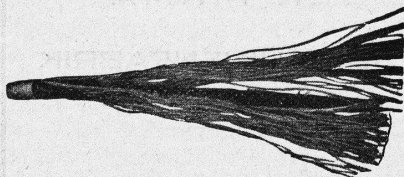
Bergbahnseile

SPEZIALITÄT: Das patentierte, spannungsfreie und drallarme Drahtseil „**TRU-LAY-BRUGG**“ mit vorgeformten Drähten und Litzen. Hohe Leistungsfähigkeit, grosse Biegsamkeit, lange Lebensdauer

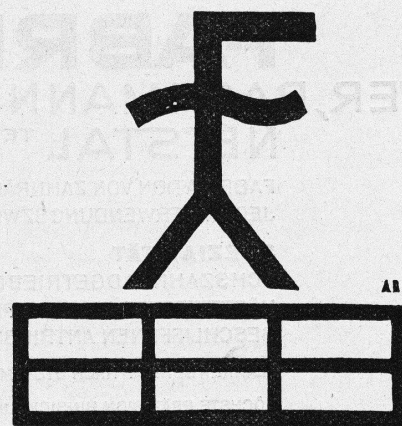
Verlangen Sie Druckschrift!



„Tru-Lay“-Drahtseil nicht abgebunden.

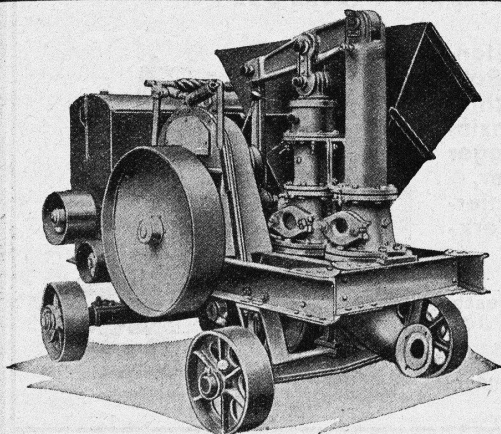


Gewöhnliches Drahtseil nach Entfernen eines Bundes.



FENSTERFABRIK FAHRNER USTER

Als Spezialität fabrizieren wir die bestbekannten We.De. und Dosquet Schiebefenster D.R.P. und Schweizer Patente nach Original-Konstruktionsplänen



Die neue Beton - Pumpe

ersetzt die bisher bekannten Betonierungs-Einrichtungen, Aufzüge- und Lorenbetriebe, Gussbetonanlagen, Förderbänder, Kabelkrane usw. Technisch verblüffend einfache Wirkungsweise, schnelle Aufstellung u. Beweglichkeit, sowie ein Beton von besonderer Güte.

Verlangen Sie Prospekte oder Vertreterbesuch.

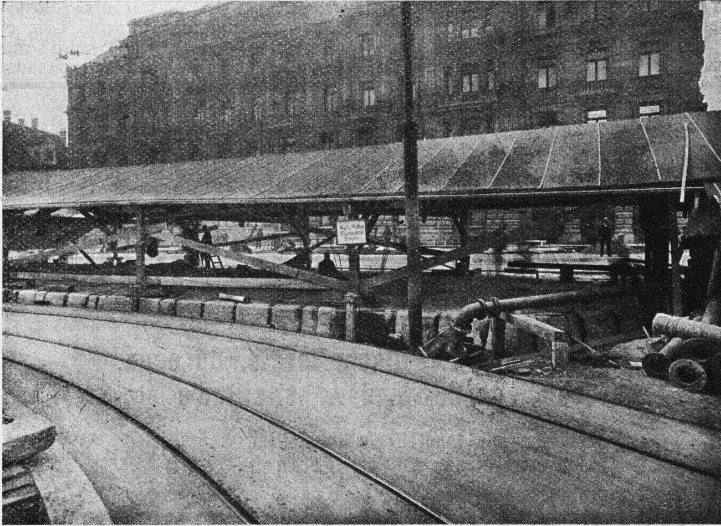
Alleinvertretung für die Schweiz:

ALLIED MACHINERY-COMPANY, ZÜRICH

Löwenstrasse 14 - Telefon 51.157

Asphalt-Emulsion A.-G., Zürich

Unternehmung für Asphaltarbeiten



Grundwasserisolierung Bedürfnisanstalt Paradeplatz, Zürich.

Bauleitung: Tiefbauamt der Stadt Zürich.
Unternehmung: H. Gossweiler & Co., Zürich.

Grundwasserisolierung mit „MAMMUT“, 700 m², ausgeführt durch die

Asphalt-Emulsion A.-G.

Nüscherstrasse 30

Telephon: 39.505

Wasserdichte Asphaltbeläge, Isolieranstriche, Mörtelzusätze.

Fundamentisolierungen gegen Feuchtigkeit und Grundwasser
Terrassen und Dachbeläge
Säurefeste Asphaltbeläge
Brückenisolierungen

SPEZIALITÄT:

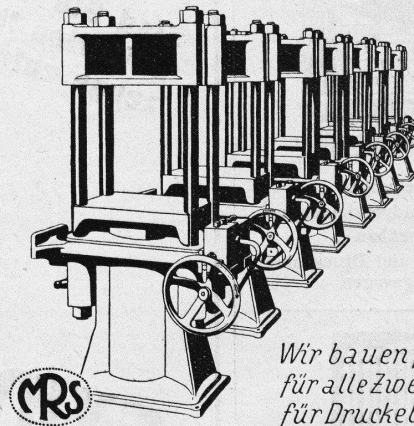
„MAMMUT“-Beläge

EISEN-KONSTRUKTIONEN
HOCHBAUTEN · MASTE · BLECHARBEITEN
PROJEKTE · STATISCHE BERECHNUNGEN
GEILINGER u. CO
WINTERTHUR

AURICH DORTMUND

HYDRAULISCHE PRESSEN

*für GEWERBE u. INDUSTRIE in
verschiedenen Ausführungen*



*Wir bauen ferner
für alle Zwecke u.
für Drucke bis 600
Atm. und mehr*

HYDR. STEUERVENTILE
HYDR. AKKUMULATOREN
HYDR. PRESSPUMPEN

**AKTIENGESELLSCHAFT DER EISEN- UND
STAHLWERKE VORMALS GEORG FISCHER**

Werk:

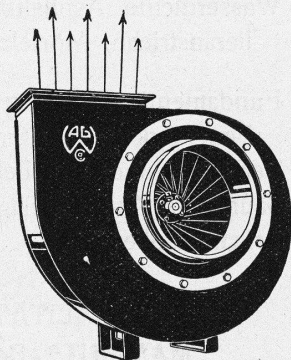
MASCHINENFABRIK RAUSCHENBACH

Schaffhausen (Schweiz)

Ein neuer Dieselmotorschlepper für die Regulierungsarbeiten im Rhein. (V-K) Die badische Wasser- und Strassenbaudirektion in Karlsruhe, der die Bauleitung der deutsch-schweizerischen Rheinregulierungsarbeiten obliegt, hat bei der Meidericher Schiffswerft einen Zweischauben-Dieselmotor-Schlepper erbauen lassen, der den Namen «Breisach» trägt und vor kurzem zur Ablieferung kam. Der Schlepper ist über Deck 32,5 m lang und über Spanten 5,8 m breit. Sein höchster Fixpunkt liegt nur 3 m über Wasser. Beachtenswert ist sein geringer Tiefgang, der gerade für den Oberrhein und die vorzunehmenden Uferarbeiten von grosser Bedeutung ist: die Schrauben erreichen einen Tiefgang von 85 cm, während der übrige Schiffsteil sogar nur 70 cm eintaucht. Als Antriebsmaschinen sind zwei Sulzer-Zweitakt-Vierzylinder-Dieselmotoren von je 160 PS bei 375 Umlauf-Minuten eingebaut. Das ganze Schiff hat Warmwasser-Zentral-

heizung und behagliche Wohnräume für den Kapitän im Vorderschiff und für die Mannschaft im Hinterschiff. Die Probefahrt ist zur vollen Zufriedenheit verlaufen. Der Schlepper wird bei den Rheinregulierungsarbeiten um so grössere Dienste leisten können, als er infolge seiner Bauart und seinem Tiefgang auch noch verwendet werden kann, wenn für die ganze übrige Schifffahrt wegen zu geringen Wasserstandes ein Betrieb nicht mehr möglich ist.

Aus dem Brown Boveri-Konzern. Die Compagnie Electro-Mécanique (die französische Tochtergesellschaft von BBC), die Société Générale de Constructions Electriques et Mécaniques «Alstom» (Société Alsacienne de Constructions Mécaniques und Thomson-Houston) und die Anciens Etablissements Sautter-Harlé haben ein «Groupement de Constructeurs Français Licenciés de Matériel Ljungström» gegründet. Die Gruppe wird mit den schweizerisch-deutschen Lizenznehmern in Erfahrungsaustausch



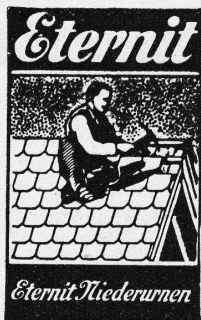
Ventilations-Anlagen

für

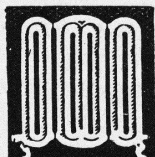
Hotels, Restaurants, Gesellschaftssäle, Bureaux,
Krankenhäuser, Fabrik- und Arbeitsräume etc.

erstellen als langjährige Spezialität
in bestbewährten Konstruktionen

Wanner & Co., A.-G., Horgen



Bedachungen
Aeusserer Wandverkleidungen
Innenbau
Installations- und Druckrohre
Autogaragen



**ZENTRAL
HEIZUNGEN**
Ventilations-, Trock-
nungs- & Warmwasser-
bereitungsanlagen,
**MOERI & CIE
LUZERN**

Sind Sie mit den
Batterien Ihrer elektrischen Fahr-
zeuge zufrieden?

Wenn Sie periodisch die posi-
tiven und negativen Plattengrup-
pen ersetzen, Defekte und Stö-
rungen beheben müssen, dann
verwenden Sie

**„EXIDE“ - IRONCLAD-
LONG-LIFE-
BATTERIEN,**

welche das elektrische Fahrzeug
zum **wirtschaftlichsten** und
bequemsten Transportmittel un-
serer Zeit machen. - Aufklärun-
gen durch die Generalvertreter:

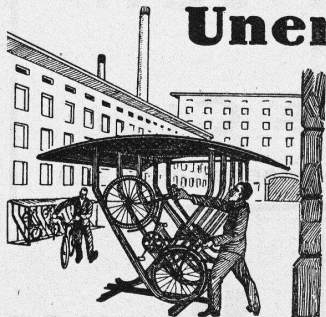
RAUCH & CO., A.-G., MEILEN



Stelle-Ausschreibung Gesucht Bauführer

für den Neubau der kantonalen Irrenanstalt in Liestal. Selbständiges, zuverlässiges Arbeiten und Ausweise über entsprechende Praxis sind Hauptfordernis. Antritt baldmöglichst. — Offerten mit Zeugniskopien und Angabe der Gehaltsansprüche bis 7. März 1931 an die Verwaltung der kantonalen Kranken-, Heil- und Pflege-Anstalten in Liestal. (Persönliche Vorstellung nicht erwünscht.)

Unentbehrlich



für
Fabrik-Betriebe aller Art,
Verwaltungsgebäude,
Schulen
etc.

transportable, eiserne
Fahrrad-Ständer

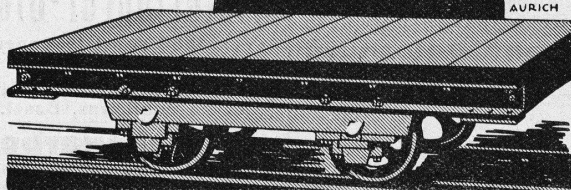
Kempf & Co., Herisau

**PLATT-
FORM-
WAGEN
JEDER ART**



**FRITZ
MARTI & Co.
BERN**

AURICH



Naturasphalt von Travers

Schweizer-Produkt

Anerkannt bester Asphalt
für jede Art
Asphaltbelag.

E. R. Zetter & Co.
in Solothurn.

Gegründet 1843



Fabrik-Marke



TUSCHE-PATRONE

eine Neuheit, die das Arbeiten mit Tusche
wesentlich erleichtert.

Ihre Vorteile:

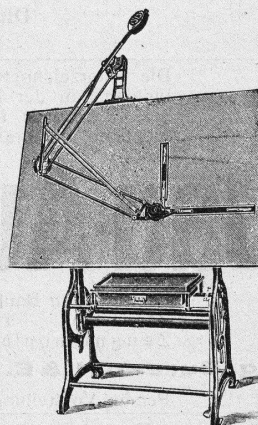
Unzerbrechlicher, sehr handlicher Hart-
gummi-Behälter. Durch einen Fingerdruck
wird die Zeichen- und Ziehfeder oder der
Pinsel genau dosiert gefüllt.

Kein Beschmutzen der Zeichnung oder der
Hände. Die Tusche läßt sich restlos ver-
brauchen. Sie bleibt staub- und schmutzfrei.

Die Schreib- und Zeichenwarenhandlungen
halten die Pelikan-Tusche-Patrone vorrätig.

GÜNTHER WAGNER · HANNOVER UND WIEN

Perfecta Präzisions-Zeichentisch



In feinsten, erstklassiger Ausfüh-
rung, lieferbar mit Zeichenma-
schine Mikron, Kuhlmann od. Isis

Vorzüge:

Absolut fester Stand
Keine Vibration in der Führung
Einfache Verstellung in jede be-
liebige Lage mittels Fusshebels
Geringster Platzverbrauch, da
keine Gegengewichte
Höchste Präzision in der gesamten
Ausführung
Mässige Preise

**MASSTABFABRIK
SCHAFFHAUSEN A.G.**

Erste Spezialfabrik für verstellbare Zei-
chentische, Lichtpausapparate, und Meß-
geräte aller Art.

Bitte Spezialkatalog einzuverlangen.



treten, die in der Internationalen Ljungström-Turbinen-Union A.-G. in Basel zusammengefasst sind und der die A.-G. Brown Boveri & Cie. (Baden und Mannheim), die A. E. G., die Maschinenfabrik Augsburg-Nürnberg und die Siemens-Schuckert-Werke angehören.

Portland-Cementwerke Hausen A.-G., Hausen bei Brugg. In der Öffentlichkeit und in der Presse zirkulieren in letzter Zeit Meldungen und Gerüchte über die dem Wicking-Konzern ge-

hörenden Portland-Cementwerke Hausen A.-G. in Hausen bei Brugg. Der Sachverhalt ist folgender: Die Portland-Cementwerke Hausen A.-G. haben den der E. G. Portland angeschlossenen Syndikatsfabriken ihre gesamte Werkanlage verkauft. Die Portland-Cementwerke Hausen A.-G. haben darauf ihrem gesamten Personal gekündigt. Die Kündigungen dürften lediglich vorsichtshalber erfolgt sein. Ueber die Weiterführung des Betriebes ist noch nichts bestimmt. Die heutige Preissituation auf dem Zementmarkt wird dadurch nicht verändert.

Cement Gun Arbeiten

ZEMENT-INJEKTIONEN
durch die Spezialfirma



ING. MAX GREUTER & CIE.

Telephon 29.028

ZÜRICH

Gemsenstrasse 2

In gut beschäftigtes, zürcherisch.

Architektur-Bureau

wird

erste Kraft

gesucht. Herren, denen an einer entwicklungsfähigen Stellung gelegen ist, beliebigen Offerten mit kurzem Lebenslauf und Gehaltsansprüchen zu richten unter Chiffre Z. P. 591 an

Rudolf Mosse, A.-G., Zürich.

Für erste Besprechung wird auch gerne m. einem Vertrauensmann des Bewerbers verhandelt.

ARCHITEKT

mit 7 jähriger Praxis in ersten Architekturfirma und mit guten Zeugnissen,

sucht STELLUNG

in gutem Architekturbureau. Eintritt nach Uebereinkunft. — Offerten unter Chiffre Z. J. 490 an **Rudolf Mosse, A.-G., Zürich.**

GESUCHT:

Für den Neubau einer röm.-kath. Kirche, einen energisch., erfah.

BAUFÜHRER

Angebote mit Zeugnissen, Referenzen und Gehaltsansprüchen, bis 7. März unter Chiffre Z. K. 586 an

Rudolf Mosse, A.-G., Zürich.

BAUFÜHRER

mit In- u. Auslandpraxis im Industrie- u. Wohnhausbau, sucht Stelle in der französ. Schweiz oder im Ausland. Deutsch, französisch u. italienisch sprechend. Offerten unt. Chiffre Z. A. 368 bef. **Rudolf Mosse, A.-G., Zürich.**

Kreisingenieurstelle.

Auf 1. Juli 1931 ist die Stelle eines

Kreisingenieurs

beim Kantonalen Tiefbauamt neu zu besetzen. Verlangt wird abgeschlossene Hochschulbildung und einige Jahre Praxis. Jahresbesoldung Fr. 7,020.— bis Fr. 9,840.—. Alters-, Invaliditäts- und Hinterbliebenenversicherung.

Bewerbungen sind unter Angabe des Alters, Bürgerortes und Wohnortes, sowie unter Beilage von Zeugnissen über den Bildungsgang und die bisherige Betätigung bis zum 15. März 1931 der unterzeichneten Stelle einzureichen. Persönliche Vorstellung nur auf unser besonderes Verlangen.

Direktion der öffentlichen Bauten
des Kantons Zürich.

Die unterzeichnete Bauleitung sucht auf 1. April d. J. für den Bau der Passwangstrasse Mümliswil-Beinwil für die Dauer von zirka zwei Jahren tüchtigen, im Strassenbau erfahrenen

Bau-Aufseher

bewandert in Baukontrolle, Ausmass, Absteckung und Abrechnung. — Handgeschriebene Anmeldungen mit Zeugniskopien und Gehaltsansprüchen an

Ing.-Bureau H. & E. Salzmänn, Solothurn

Persönl. Vorstellung nur auf schriftl. Einladung erwünscht

Gesucht:

Bauführer

per 15. März, auf die Dauer von ca. 5 Monaten, für Industriegebäude in Langenthal.

Bewerber mit Erfahrungen im Eisen-Hochbau werden bevorzugt.

Angebote mit Zeugnisabschriften, Photo und Angabe der bisherigen Tätigkeit, sowie des Gehaltsanspruches sind zu richten unter Chiffre Z. K. 529 an

Rudolf Mosse, A.-G., Zürich.

Marmor.

Arbeiten aller Art für Bau u. Installationszwecke in fachgemässer Ausführung:

Ostschweiz. Marmor- u. Granitwerk Wüthrich & Cie., Rheineck
Gegr. 1875

Junger Hochbautechniker

Absolv. Höherer Deutschen Bauerschule, „Gut“, sauberer Zeichner, gute Zeugnisse m. länger. Praxis sucht bis 1. März 1931 od. später Stellung auf Architektur- od. Baubureau. — Gefl. Angebote unter F.V. M. 380 durch

Rudolf Mosse, A.-G., Zürich.

Günstige Gelegenheit für Museen, Zünfte und Private!

Zu verkaufen:

Winterthurer-Ofen

von 1669 von Ofenbauer Hans Heinemann-Graf.

Anfragen unter Chiffre G. 3504 Q. an die Publicitas, Basel.

Nebenarbeit

sucht Betoningenieur in Zürich. Anfertigung von statisch. Berechnungen, Ausführungsplänen usw. Anfragen unt. Chiffre Z. O. 590 bef. **Rudolf Mosse, A.-G., Zürich.**

PATENTE
ERWIRKT **H. KIRCHHOFFER**
ZÜRICH LOEWENSTR. 51

SPÄLTI SÖHNE & CO.

ZÜRICH

HARDTURMSTR. 121
TELEPHON 36.623

FILIALWERKSTÄTTE IN

VEVEY

TELEPHON 9.40

Wir liefern:

Elektromotoren, Generatoren, Transformatoren und Apparate

aller Fabrikate.

S.T.S.

Schweizer. Technische Stellenvermittlung
Service Technique Suisse de placement
Servizio Tecnico Svizzero di collocamento
Swiss Technical Service of employment

ZÜRICH, Tiefenhöfe 11 — Telefon: Seinau 5426 — Telegr.: INGENIEUR ZÜRICH
 Für Arbeitgeber kostenlos. Für Stellensuchende Einschreibgebühr 2 Fr. für 3 Monate.
 Bewerber wollen Anmeldebogen verlangen. Auskunft über offene Stellen und Weiterleitung von Offerten erfolgt nur gegenüber Eingeschriebenen.

Maschinen-Abteilung.

- 85 Jung. Heizungs-Techniker, f. Berechn. u. Entwürfe. Mittelfrankreich.
 89 Elektro-Techniker-Zeichner, f. elektr. Apparatebau, 20 b. 30 Jahre, gewandt f. Konstr. n. Angabe. Dauerstelle. Sof., deutsche Schweiz.
 91 Tüchtiger Zeichner für elektrische Schemata und Ausarbeitung von Listen, deutsch und französisch. Dauerstelle. Kt. Bern.
 93 Maschinen-Techniker, m. Kenntn. im Bau landw. Maschinen, f. Konstruktion u. Zeichnungen. Dauerstelle. Sofort. Kt. Bern.
 95 Techniker, Montageleiter f. Hebezeug- u. Transportanlagen, f. ausw. Tätigkeit (Yugoslavien). Dauerstelle. Sofort. N.-W.-Schweiz.
 97 Technicien en chauffage central pour maison à Genève.
 99 Technicien en chauffage pour la France. Entrée au plus tôt.

Bau-Abteilung.

- 122 Chef de chantier général au courant des travaux suivants: Battage de palplanches métalliques, dragage sous l'eau, travaux au scaphandrier, béton immergé à 10 m de profondeur, travaux de démolition sous l'eau, env. 10 000 m³, constructeur d'écluse, de bajoyers et murs. Allemand indispensable, français facultatif. France. Entrée immédiate.

Architekten!

Betrifft

Innen-Ausbau

Ausgezeichnet und rationell eingerichtete Möbelfabrik sucht mit Architekten in Verbindung zu treten zwecks Uebernahme von nur besseren Hartholz-Innen-Ausbauten. Mitteilungen nehmen entgegen unter Chiffre Z. E. 562 Rudolf Mosse A.-G., Zürich.

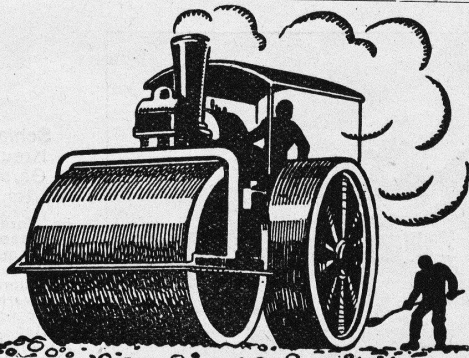
Gesucht:

Junger

Ingenieur u. Tiefbautechniker

findet sofort Anstellung. — Offerten mit Gehaltsansprüchen und Zeugnissen an

Kantonsingenieur Obwalden, Sarnen.

**Schweizerische Strass**

Strassenbau - Unternehmung A. - G.

ALPNACH
 BAHNHOFPLATZ
 TEL.: 7

LAUSANNE
 RUE D'ETRAZ 20
 TEL.: 22.028

AARAU
 ISSELWEID 22
 TEL. 15.88

NEUCHÂTEL
 RUE ST-HONORÉ 7
 TEL. 998

BERN
 LAUPENSTR. 8
 TEL.: BOLLWERK 34.33

OLTEN
 RÖMERSTR. 14
 TEL.: 7.88

FRAUENFELD
 SÄGEASSE
 TEL. 711

SITTEN
 RUE DU MIDI
 TEL. 481

ZÜRICH
 STEINWIESSTR. 48
 TEL.: 24.881

CHUR
 U.BAHNHOFSTR. 220
 TEL. 147 (-31)

LUGANO
 CORSO PESTALOZZI 5
 TEL. 11.58

BIEL
 NEUENGASSE 6
 TEL. 20.77

Makadam - Beläge

- 124 Chef pour les travaux de démolition mentionnés ci-dessus (No. 122) capable et énergique. Allemand indispensable, français facultatif. Entrée immédiate. France.
 126 Chef pour travaux de maçonnerie sous et sur l'eau, homme énergique, capable. Connaissance de l'allemand indispensable, français facultatif. France.
 138 Eisenbeton-Techniker-Zeichner, für einfache statische Berechnungen. Ingenieur-Bureau Aargau.
 174 Bautechniker, für Wohn- und Geschäftshausbauten in Zürich, sowie Konkurrenzen, Werkpläne und Ausmass. 1. April. Dauerstelle, Alter 22 bis 26 Jahre. Architektur-Bureau Zürich.
 176 Zuverlässiger Bauführer für Beendigung einer Wohnkolonie u. Abrechnung. Vorläufig für einige Monate, event. länger. Sofort. Architektur-Bureau Vorort Zürich.
 178 Dessinateur-architecte cap. et sér., France (voisinage Suisse).
 182 Flotter Hochbau-Zeichner, aushilfsweise für 1 bis 2 Monate. Architektur-Bureau Zürich.
 184 Innen-Architekt-Zeichner d. Möbelbranche, m. guten Stilkenntnissen. Dauerstelle. Sofort. Werkstatt für Raumkunst u. Innenausbau, deutsche Schweiz.
 186 Jüngerer, zuverlässiger Zeichner, für Eisenkonstruktionen, event. auch Eisenbeton. Ingenieur-Bureau Zentralschweiz.
 188 Zwei Vermessungstechniker zu Grundbuchgeometer im Kanton Zürich. Eintritt sofort.
 190 Jüngerer Hochbautechniker, gewandter Zeichner. Architektur-Bureau Zürich. Baldmöglichst.

GESUCHT

per 1. Mai 1931

BAUFÜHRER

für Wohnhausblock. Offerten mit Angabe der bisherigen Tätigkeit u. Gehaltsansprüche unter Chiffre X. 7899 Z. an die Publicitas, Zürich.

GESUCHT

energischer u. absolut selbständiger

Ingenieur-Bauführer

mit grosser Baupraxis und gründlichen Kenntnissen für Strassen-Neubauten und Stollenbau. — Ausführliche Offerten unter Chiffre Z. P. 553 befördert Rudolf Mosse A.-G., Zürich.

BETRIEBS-INGENIEUR

mit längerer Betriebserfahrung in höherer Stellung, für leitenden Posten im Betriebswissenschaftlichen Institut an der Eidgenössischen Technischen Hochschule, wenn möglich auf 1. April gesucht. Bewerber mit speziellen Erfahrungen im betrieblichen Rechnungswesen werden bevorzugt. — Offerten unter Angabe der Gehaltsforderung an den Präsidenten des Schweizerischen Schulrates, E. T. H., Zürich.

Ingenieurbureau der Nord-Westschweiz sucht jüngern, selbständigen und zuverlässigen

INGENIEUR oder TECHNIKER

f. Projektierung u. Bauleitung von Strassen, Kanalisationen, Bachverbauungen, Wasserversorgungen etc. Sicherer Statiker u. Konstrukteur für Eisenbeton und guter Zeichner erhält den Vorzug. Eintritt nach Uebereinkunft. Dauerstellung. Ausführliche Anmeldungen mit Ausweisen über bisherige Tätigkeit und Gehaltsansprüchen unter Chiffre Z. O. 476 an Rudolf Mosse, A.-G., Zürich.

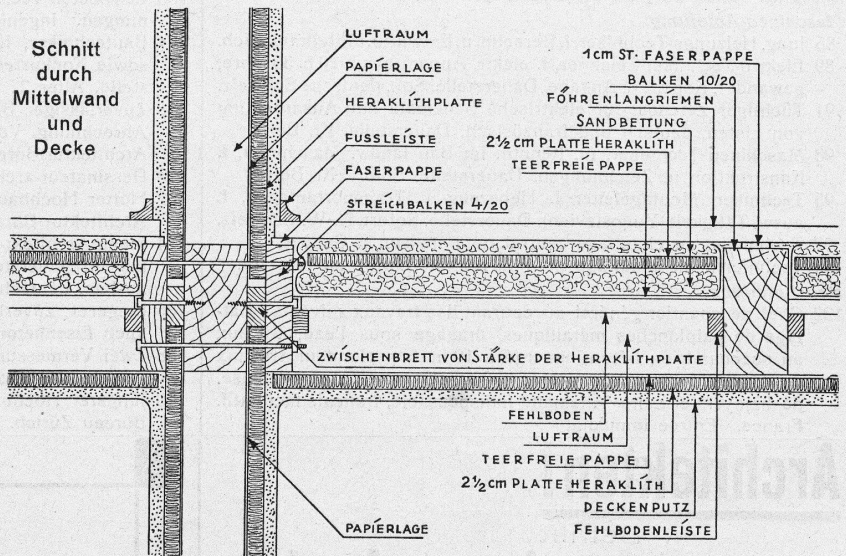
Das neue Touristenhaus am Kreuzeck (1652 m ü. M.) in Heraklith-Bauweise erstellt.

Die Alpenvereins-Sektion Garmisch-Partenkirchen sah sich durch den starken Besuch ihres Hauses am Kreuzeck durch Bergsteiger und Skifahrer veranlasst, bereits seit längerer Zeit gehegte Wünsche zur Verbesserung der Unterkunftsverhältnisse am Kreuzeck zu verwirklichen. Nach den Plänen des Fachschuldirektors Otto Blümel, Partenkirchen, wurde ein 25 m langes und 9 m breites Gebäude am Berghang errichtet, das in vier Stockwerken 112 Personen angenehme Unterkunft bietet. Das Haus ist durch einen Tunnel mit dem Haupthaus verbunden und wird auch von diesem aus bewirtschaftet.

In 23 Doppelzimmern sind neben erstklassigen Betten, Kleiderschränken und Schreibgelegenheit, Warmwasserheizung u. elektrisches Licht wie auch fließendes Wasser vorhanden, während für die Matratzenlager getrennte Herren- und Damenwaschräume zur Verfügung stehen.

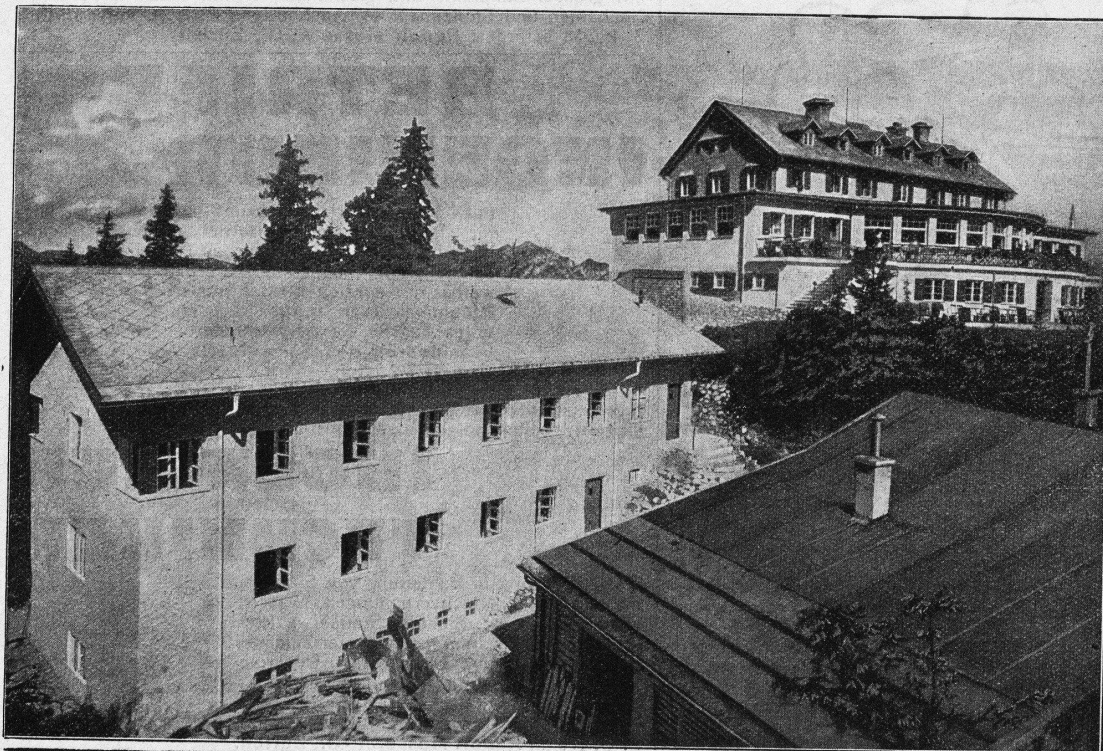
Als Baumaterial wurde für die Fundamente Hinterfüll-Stampfbeton mit Bruchstein-Ansichtsfächen verwendet. Sonst ist das ganze Haus in Holzfachwerk erstellt, das aussen mit 5 cm, innen mit 2½ cm starken Heraklithplatten verkleidet ist. Die Wahl des Baumaterials wurde beeinflusst durch die Höhenlage der Baustelle (1652 m ü. d. Meere), durch die Temperatureinflüsse in dieser Höhenlage und durch die finanziellen Belange. Es musste also ein Baustoff Verwendung finden, der auf der vorhandenen Seilbahn gut und leicht zu befördern war, der gegen Temperatureinflüsse wirksamen Schutz bot und eine abgekürzte Bauzeit voll gewährleistete. Ein weiterer Grund, der für die Wahl der vollkommen chlorfreien Heraklithplatten sprach, war der Umstand, dass diese sich bereits beim Umbau des Haupthauses schon jahrelang in dieser Höhenlage aufs beste bewährt hatten und dass sich der Architekt von der Schallsicherheit der Trennwände zwischen den einzelnen Zimmern bei Erstellung mit Heraklithplatten besonders viel für die Vermeidung von Ruhestörungen im Hause versprach. Die Verarbeitung der Heraklithplatten erfolgte sachgemäss entsprechend der obenstehenden Werkzeichnung.

Der erwartete Erfolg ist vollkommen eingetreten; Proben bei der Eröffnung des Hauses und früher haben ergeben, dass selbst



laute Schreie und absichtlich hervorgerufener starker Lärm vom Zimmernachbar, trotz dessen angespannter Aufmerksamkeit, nicht gehört werden konnten. Im Vergleich zu den Unterkunfthäusern aus Holz, ist damit eine geradezu ideale Unterkunfthausmöglichkeit geschaffen worden. Nach nur 59 Arbeitstagen war der Bau samt allen Einbauarbeiten fix und fertig und konnte dem Betrieb übergeben werden.

Alle Angaben über die vielseitigen, vorteilhaften Verwendungsmöglichkeiten der hochisolierenden, feuerhemmenden, chlorfreien Heraklith-Leichtbauplatte im Skelett- und Massivbau finden Sie in unseren interessanten Druckschriften. Bitte fordern Sie diese unverzüglich an! Durch die Zustellung erwachsen Ihnen keinerlei Unkosten! Heraklith-Vertrieb der Oe. Am. Magnesit A.-G., Zürich, Glärnischstr. 35, Telefon 37 515. Heraklithplatten können Sie durch alle grösseren Baumaterialiengeschäfte beziehen!



Schlafhaus
Kreuzeck-
Garmisch-
Partenkirchen

Im Vordergrund links das fertigverputzte neue Unterkunfthaus / Konstruktion: Holzfachwerk aussen m. 5 cm-Heraklithplatten, innen mit 2,5 cm - Heraklithplatten verkleidet. Zwischenwände schwaches Fachwerk, beiderseits mit 2,5 cm - Heraklithplatten verkleidet. Im Hintergrunde rechts das „Adolf Zöpfer-Haus“. Bald diesem Bauenden bereits im Jahre 1926 Heraklithplatten. In der Stärke von 7,5 bis 15 cm ausgiebige Verwendung zur Ersellung von Zwischenwänden im 1. Stockwerk u. im Dachgeschoss. Auch ein Teil der Umfassungsmauern im Dachgeschoss wurde aus Heraklith errichtet.

Photographie:
Huber, München.