

Zeitschrift: Schweizerische Bauzeitung
Herausgeber: Verlags-AG der akademischen technischen Vereine
Band: 97/98 (1931)
Heft: 9

Werbung

Nutzungsbedingungen

Die ETH-Bibliothek ist die Anbieterin der digitalisierten Zeitschriften auf E-Periodica. Sie besitzt keine Urheberrechte an den Zeitschriften und ist nicht verantwortlich für deren Inhalte. Die Rechte liegen in der Regel bei den Herausgebern beziehungsweise den externen Rechteinhabern. Das Veröffentlichen von Bildern in Print- und Online-Publikationen sowie auf Social Media-Kanälen oder Webseiten ist nur mit vorheriger Genehmigung der Rechteinhaber erlaubt. [Mehr erfahren](#)

Conditions d'utilisation

L'ETH Library est le fournisseur des revues numérisées. Elle ne détient aucun droit d'auteur sur les revues et n'est pas responsable de leur contenu. En règle générale, les droits sont détenus par les éditeurs ou les détenteurs de droits externes. La reproduction d'images dans des publications imprimées ou en ligne ainsi que sur des canaux de médias sociaux ou des sites web n'est autorisée qu'avec l'accord préalable des détenteurs des droits. [En savoir plus](#)

Terms of use

The ETH Library is the provider of the digitised journals. It does not own any copyrights to the journals and is not responsible for their content. The rights usually lie with the publishers or the external rights holders. Publishing images in print and online publications, as well as on social media channels or websites, is only permitted with the prior consent of the rights holders. [Find out more](#)

Download PDF: 04.04.2026

ETH-Bibliothek Zürich, E-Periodica, <https://www.e-periodica.ch>

SCHWEIZERISCHE BAUZEITUNG

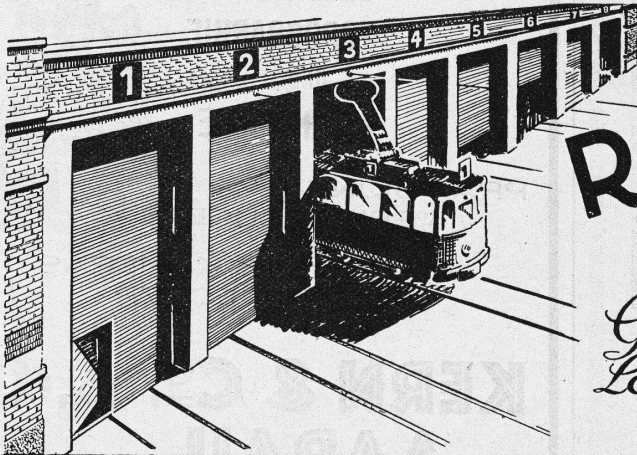
WOCHENSCHRIFT FÜR ARCHITEKTUR / INGENIEURWESEN / MASCHINENTECHNIK
 REVUE POLYTECHNIQUE SUISSE

ORGAN DES SCHWEIZERISCHEN INGENIEUR- UND ARCHITEKTEN-VEREINS
 UND DER GESELLSCHAFT EHEMAL. STUDIERENDER DER EIDG. TECHN. HOCHSCHULE
 GEGRÜNDET 1883 VON ING. A. WALDNER / HERAUSGEGEBEN VON ING. C. JEGHER

Vereins-Mitglieder, beim Verlag: Schweiz 32 Fr.,
 Ausland 40 Fr. jährl.; Nicht-Mitglieder: Schweiz
 40 Fr., Ausland 50 Fr., bei der Post abonniert
 40 Fr. Einzel-Nummern 1 Fr. zuzüglich Porto

VERLAG CARL JEGHER, ZÜRICH
 Dianastrasse 5 / Postcheck VIII 6110
 Telefon: 34.507 ■ In Kommission
 bei Rascher & Cie., Zürich u. Leipzig

Inserate durch die Aktiengesellschaft der Unter-
 nehmungen RUDOLF MOSSE, Zürich / Die
 vierspaltige Colonelzeile 50 Cts., Titelseite
 80 Cts., ausländ. Anzeigen 60 Cts., Titelseite 1 Fr.



PRO
 PRA

ROLLTORE

AUS HOLZ

für
*Garagen Remisen,
 Lagerhallen sind solid
 und isolieren gut*

Wilh. Baumann Rolladenfabrik Horgen

Ingenieurbureau
 für

Eisenbetonbau

J. Bolliger & Cie

Tödistrasse 65 Zürich Telephone 31.263

OTIS-AUFZÜGE

Mit Microsteuerung — Unbegrenzte Hubhöhen — Höchste Geschwindigkeiten

Telephone: 32.166

OTIS-AUFZUGSWERKE, FABRIK ZÜRICH Birmensdorferstrasse 273

**Eisenbaugesellschaft
 Zürich**

Vereinigte Werkstätten:
 Löhle & Kern A. G. für Eisenbau
 W. Koch & Cie., Abteilung Eisenbau

Ingenieur-Bureaux

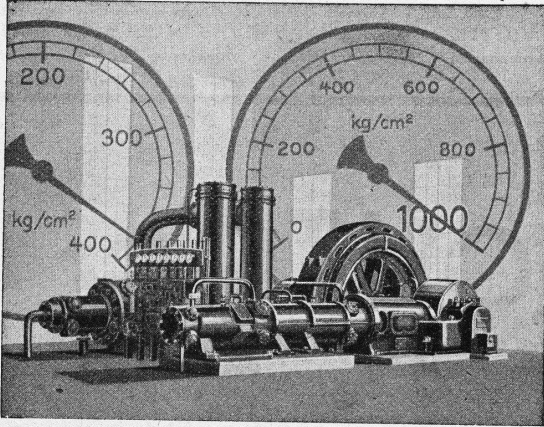
Eisenbau-Werkstätte

Metallisierungs-Anstalt

Burckhardt

KOMPRESSOREN

für grösste Leistungen und Drücke bis zu 1000 Atm.



VAKUUMPUMPEN

(Kolben- und Rotationsmaschinen)

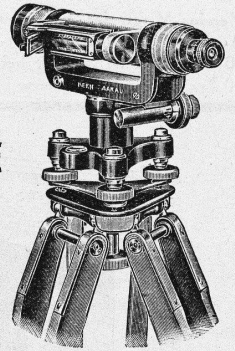
Maschinenfabrik Burckhardt A. G., Basel

Kern AARAU

Gegründet 1819

INSTRUMENTE

FÜR
GEODÄSIE,
TOPOGRAPHIE
UND
ASTRONOMIE



PRÄZISIONS-
REISSZEUGE

PRÄZISIONS-KAMERAS
FELDSTECHER

KERN & CO., A.-G.

AARAU

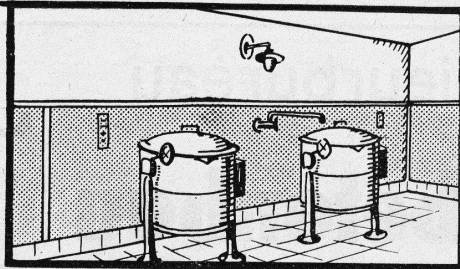
(SCHWEIZ)

Wigga PLATTEN

der Wand-
belag der
Zukunft für

Küchen, Badzimmer, Toiletten, Vestibüle
etc. in modernen Farben, hygienisch,
säurebeständig, solid u. abwaschbar

ISOLIERPLATTEN-FABRIK WIGGA A.G., REIDEN



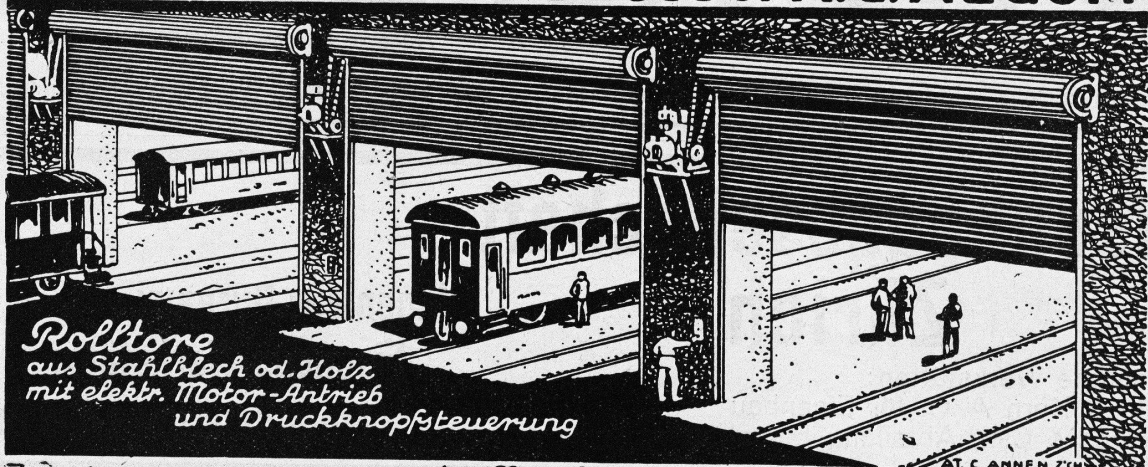
Verlangen Sie Prospekt Nr. 3

GENERAL-
VERTRETUNG:

**HANS BRUN
LUZERN**

Vonmattstr. 44
Telephon 33.41

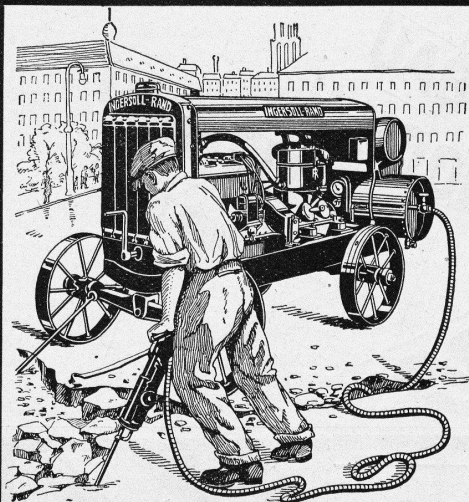
Rolladenfabrik A. Griesser A.G. Aadorf



*Rolltore
aus Stahlblech od. Holz
mit elektr. Motor-Antrieb
und Druckknopfsteuerung*

Zweigniederlassung: **Zürich** Militärstrasse 108

AT. C. AMMEN ZÜRICH



INGERSOLL-RAND

Kompressorenanlagen (fahrbar und stationär)

Gesteinsbohrhämmer Betonbrecher

Betonstamper

sind unerreichlich leistungsfähig und ökonomisch

INGERSOLL-RAND ist d. führende Weltmarke in Qualität u. Absatz

VERKAUF

MIETE

Offerten und Ingenieurbesuch kostenlos durch

ROBERT AEBI & CIE., A.G., ZÜRICH

INGENIEURBUREAU

TELEPHON: 31.750

MASCHINENFABRIK



Bodmer & Cie

ZÜRICH, HOLBEINSTR. 22

Zentralheizungen
Oefen, Cheminées
Elektr. Akkumulier-Oefen

Patente

in allen Ländern durch
Dipl. Ing. J. Spälti
Limmatquai 32, Zürich

Keim

MINERALFARBEN

wetterfest und lichteicht, seit
50 Jahren anerkannt bestes
Material für farbige Fassaden.
Man hüte sich vor Nachahmungen
CHR. SCHMIDT SÖHNE
Zürich 5 Hafnerstrasse 47



TERNER & CHOPARD
EISEN-BETON-BAU
IM HOCH- u. TIEFBAU
 GEGRÜNDET 1909
 DIPL.-JNG. E.T.H. ZÜRICH 7

Streckmetall
 aus S.M. Stahlblech
 das Beste und Billigste
zum armieren
 von
Zement, Mörtel, Beton
 usw.
 Verlangen Sie Gratis - Muster,
 Kataloge und Angebote durch
J.G.KIENER & WITTLIN A.-G.
 Eisen und Metalle
 Schauplatzgasse 23 — **BERN** — Tel. Bollwerk 16.01

ROLLGA
 Die ringlose Vorhang-Garnitur
Der Kenner verwendet nur diese
HEINRICH GUTMANN, ROMANSHORN
 Verlangen Sie Prospekte.

Kachel-Ofen
 in jeder Ausführung
Ofenfabrik Kohler A.G.
 Mett bei Biel

A. Schmid's Erben, Zürich
 Asphalt - Geschäft Gegründet 1865 Telefon 32.108
 Ausführung aller vorkommenden
Gussasphaltarbeiten
 für Hoch- und Tiefbau
 Ersteller der **Fundament-Isolierungen** gegen Grundwasser bei den Neubauten:
 Bankgebäude Leu & Co., A.-G., Zürich im Jahre 1914
 Schweiz. Nationalbank Zürich im Jahre 1920 : Heizraum
 der Grossflugzeughalle Dübendorf im Jahre 1922 : Heizraum
 der Zentralwerkstätte Seefeld der Zürcher Strassenbahn
 im Jahre 1923 : Neubau Schweizer.Volksbank im Jahr 1923

Ingenieurschule **Strelitz**
 Technikum (Meckl.)
 Hochbau, Tiefbau, Eisenbau, Betonbau, Flugzeug-, Maschinen- u. Autobau, Elektro- u. Heizungstechnik. Semesterbeginn April u. Okt. Eig. Kasino. Programm frei

SCHWARZPULVER
 der eidg. Pulvermühlen AUBONNE und CHUR
 eignet sich vorzüglich für alle SPRENGARBEITEN
EIDG. PULVERVERWALTUNG BERN

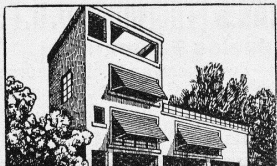
ERWIN MAIER, INGENIEUR-BUREAU, **SCHAFFHAUSEN**
 Dipl. Ing. E.T.H., Mitglied S.I.A. Steigstrasse 51 - Telefon 16.56
Beratung, Projekte **Bauleitungen u. Gutachten**
für: Hoch- und Tiefbauten aller Art

Eisenbauten

aller Art

für Brücken, Gebäude, Stauwehre, etc. / Maste, Krane, Réservoirs, Blechkonstruktionen, etc.

Wartmann, Vallette & Cie., Brugg



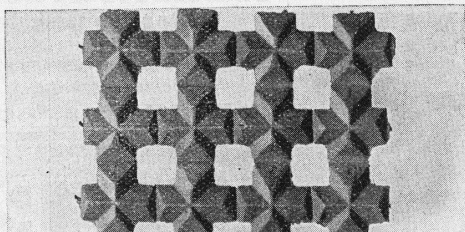
ROLLADEN

gehören in jeden Neubau, der Anspruch auf Komfort macht.

Rolladen passen zu jedem Stil.

Holzrolladen, Rolljalousien
Stahlblechrolladen
Schaufensterkonstruktionen

HARTMANN & CO.
BIEL - BIENNE



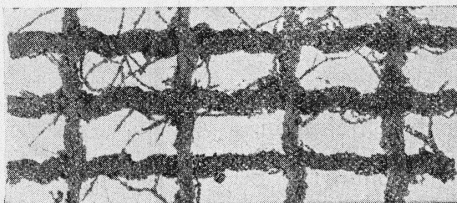
Drahtziegelgewebe

SCHWEIZERISCHE DRAHTZIEGELFABRIK A.G.

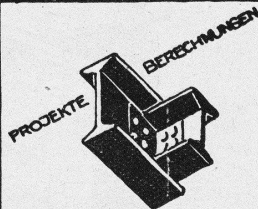
LOTZWIL (Bern)

Telephon 173

Alleinige Fabrikanten der beiden besten Putzmörtelträger, für Decken, Wände, Fassaden, Gewölbeimitationen, Untersichten etc. Verlangen Sie Muster, Prospekte und Preislisten.



Ideal-Rabitz



EISEN KONSTRUKTION

KITTLOSE
GLASBEDACHUNGEN
BAU- & KUNST-
SCHLOSSERARBEITEN
**GEBR. TUCHSCHMID
FRAUENFELD**

TECHNISCHE PHOTOGRAPHIE

Spezialität:

**ARCHITEKTUR-
AUFNAHMEN**

ZEICHNUNGEN UND PLÄNE
KONSTRUKTIONEN, MASCHI-
NEN, KATALOG-AUFNAHMEN

H. WOLF-BENDER
ZÜRICH
KAPPELERGASSE 16

HOTEL Habis-Royal

Bahnhofplatz

ZÜRICH

Restaurant
Sitzungszimmer

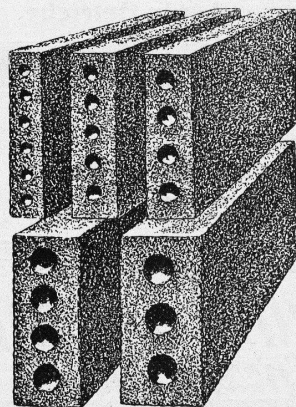
Stetes Inserieren bringt Erfolg

GUSS-BAUSTEIN-FABRIK ZÜRICH A.-G. ZÜRICH

Bureau: Zürich, Fraumünsterstr. 14
Telephon 38.087

Fabriken: Altstetten, Güterstr., Tel.: 55.022
Badenerstr., Tel.: 55.415

Erste Spezialfabrik für SCHLACKEN- und BIMS-PRODUKTE



Längsgelochte Schlacken- und Bimssteine

4, 5, 6, 8, 10, 12 und 15 cm stark

Dübelsteine

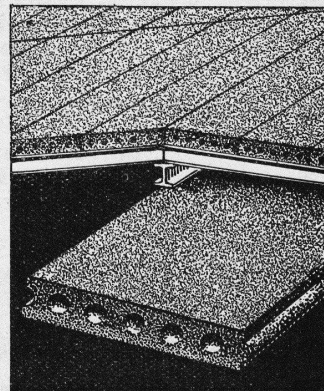
für Fusslambris u. Türleibungen

Bimsbeton-Dielen

für Leichtplattendächer
2,50x0,50x0,10 od. nach
besonderen Angaben

Bimskies-Verkauf

ab Lager und franko Baustelle





Entnebelungsanlagen

für Färbereien, Papierfabriken, Wasch- und Badanstalten etc. / GROSSRAUM-HEIZUNGS-ANLAGEN mit Ventilatorenbetrieb und neuesten LAMELLENLUFTERHITZERN liefert die

Ventilator A.-G., Stäfa-Zürich

Ausschliessliche Spezialfabrik

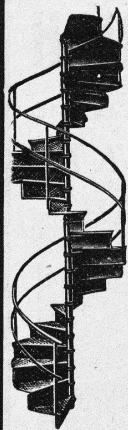


der Kachelofen von heute ist besser

Ihr Bauherr wird Sie über die Neuerungen im Kachelofenbau befragen. Deshalb verlangen Sie heute noch die reich illustrierte Broschüre:

„Warum just Kachelofen“

von der Auskunftsstelle des Verbandes schweiz. Kachelofen-Fabrikanten, Oberrieden-Zürich.



Gebr. Demuth

Telephon 170 **Baden** Telephon 170

Fabrik für

**Moderne Blechbearbeitung
Patent. gepresste Treppen
Bauschlosserei
Eisenkonstruktionen
Patentierete Kessel**

II. Abteilung

**Sanitäre Einrichtungen
Elektrische Boyler und
Zentralheizungen**

Künstlicher Bims (Thermosit D. R. P.)

Bestes Isoliermaterial, Ideales Füllmaterial

für Leichtbeton, leichte Massivdecken, Zwischenwände, Deckkörper und viele andere Verwendungszwecke (Spez. Gew. ca. 300 kg/m³).

Prospekte durch die Allein-Vertretung für die Schweiz:

A. ZARN, Postfach Seltau 115, ZÜRICH.



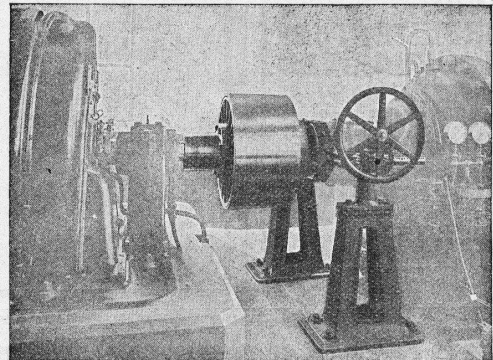
GESELLSCHAFT DER
VON **L. ROLL** SCHEN
EISENWERKE IN GERLAFINGEN



WERK: **EISENWERK CLUS KLUS**

BENN-KUPPLUNG

Reibungsflächen scheibenförmig. Vollständig geschlossen. Keine vorstehenden Teile. Zum Ein- und Ausrücken bei jeder Kraft und Geschwindigkeit während des Betriebes.



Benn-Kupplung zur Uebertragung von 3000 PS bei 1000 Umdrehungen in der Minute in einer Akkumulieranlage.

Elektromagnetische Reibungskupplungen

Stirnräder-Reduktionsgetriebe
mit Pfeilrädern und Rollenlagern.

Schneckengetriebe

Lenix-Getriebe

WERK: **GIesserei OLten** OLten

Rohguss

**zu Riemenscheiben und Zahnrädern
jeder Grösse und Konstruktion.**

J. H. Müller Centralheizungen als Spezialität

RÜTI (ZCH) TEL. 30 • ZÜRICH 1, BELIEVUE, TEL. HOTTINGEN 324 • CHUR, TEL. 160

Glasdachwerke Martin Keller & Co.
 INH.: MARTIN KELLER u. HARTWIG HÜBNER
WALLISELLEN-ZÜRICH



ist
 führend im
 Glasbau
 seit 1905

VORTEILHAFTESTE
 BEZUGSQUELLE FÜR
Spannoletten

*Kurze Lieferfrist
 genau passende
 Ausführung. Vergl.
 Sie Offerte von:*

Solide & bequemste
**FENSTER,
 VERSCHLÜSSE**



U. SCHÄRER'S SÖHNE
 BAUBESCHLÄGEFABRIK
MÜNSINGEN (BERN)

GOMAFLOR
„BERGOUGNAN“

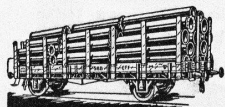
*Caoutchouc hygiénique et silencieux pour appartements,
 salles de spectacles, cliniques, hôpitaux, escaliers, etc.*

TUYAUX à air comprimé
 COURROIES pour transporteurs et transmissions
 CAOUTCHOUC pour installations sanitaires etc.
 PNEUS et BANDAGES pleins et creux pour autos et camions

R. C. BERGOUGNAN

GENÈVE 14, rue du Léman
 Téléphone 23.031


ZÜRICH Hafnerstrasse 17
 Téléphone 34.835



Rohrleitungen & Apparate
 aus Eisenblech
 liefert vorteilhaft:
fid. Bertrams Basel 13
 Uegensstr. 101 - Telephon: Safran Nr. 46. 90


Klöckner-Mannstaedt-Putzkantenschützer
 ges. geschützt

aus massiv gewalztem Profilstahl
 No. 2194 No. 2195



kein Blech!

mit Winkelhaltern oder Mauerankern



KLÖCKNER-WERKE A.G.
 Mannstaedtwerke Troisdorf b. Köln

Betonbalkenfabrik Oberrieden

Karl Ottiker
 Bureau Zürich: Hofwiesenstrasse 37, Telephon 22.779
 Fabrik in Oberrieden, Tel. Horgen 185, Luzern Tel. 3434



Steg-Hohlkörper-Decke

ohne Einschalung, System Ottiker Patent 116302, D. R. P. Gut isolierende, schallsichere Deckenkonstruktion. Schnelles einfaches Verlegen.

H. Huber, Weesen
 vormals Ingenieurbureau Schmid
 Telephon Nr. 13
 besorgt
 Projekte, Bauleitungen und Gutachten über
Wasserversorgungsanlagen
Kanalisationen, Strassenbauten
 und allgemeinen Tiefbau

Gusseiserne Muffen- und Flanschenröhren
 sowie Formstücke

Schweizer Normalien
 Lager in Winterthur



für normalen und höhern Betriebsdruck

Kägi & Co., Winterthur
 Telephon Nr. 496

A.-G. der
Maschinenfabrik
von

Theodor Bell & Cie.

Krlens-
Luzern
Gegründet 1855



Umbau Hauptbahnhof Zürich; Perron-Längshalle I.
Total 7 Hallen, nach unseren Berechnungen und Konstruktionsplänen ausgeführt.

Stahlkonstruktionen

für Kraftwerkanlagen, Hoch- und Industriebauten, Bank- und Verwaltungsgebäude, Geschäfts-, Waren- und Lagerhäuser, Markthallen, Flugzeughallen. — Bahn- und Straßenbrücken aus Stahl und Eisen, Passerellen, Masten, Krane und Kranträger. — Stauwehranlagen. — Kesselschmiedearbeiten aller Art.

PRO
PRA

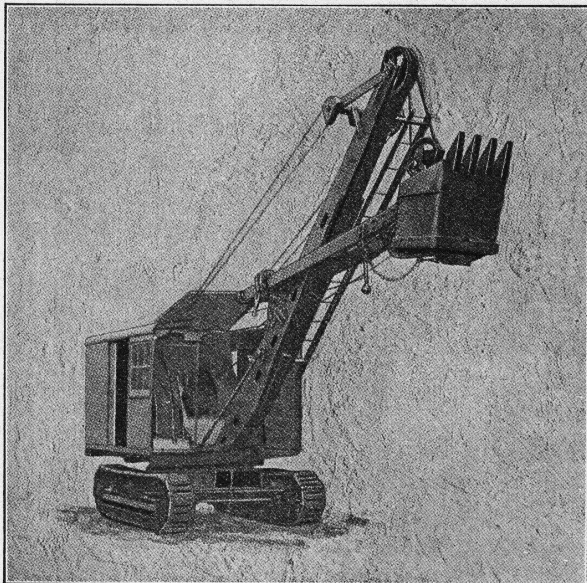
Wer würde ahnen, dass ein Stahlskelett diesen modernen Geschäftsbau trägt! Ein Beweis mehr dafür, dass sich der Stahlbau jeder Architektur anpassen lässt! Dazu seine übrigen Vorteile: Verkürzung der Bauzeit, von keiner Witterung abhängig, geringste Belastung des Baugrundes! Auskunft über den Stahlbau erteilt:
Verband Schweizer. Brückenbau- und Eisenhochbau-Fabriken, Zürich, Biberlinstrasse 38, Telefon 47.307

Orell-Füssli-Hof
 JÜCKER-PÂTIPIERRE
 JÜCKER-PÂTIPIERRE

Dem Stahlbau die Zukunft

53%

der ersten hundert Käufer von Northwest-Raupen-Baggern haben ihre Zufriedenheit dadurch bekundet, dass sie einen 2., 3., 4., bis 12. NORTHWEST-BAGGER anschafften!!



Die Northwest-Company ist das größte Unternehmen der Welt, das sich ausschließlich dem Bau von Raupen-Baggern widmet. Ueber 700 Northwest - Raupen - Bagger haben allein in einem Jahr das Werk verlassen. Ueberall wo sie hinkommen, rufen sie Erstaunen hervor durch ihr zuverlässiges Schaffen, die enormen Dauerleistungen und das unverwüstliche Material. / Zuverlässigkeit, Billigkeit im Betrieb, einfache Konstruktion und Bedienung, Ausladung, Gelenkigkeit, Leistung u. Lebensdauer bestimmen Qualität und Rendite eines Baggers. / Verlangen Sie bitte ausführliche Beschreibung, für Sie selbstredend ganz unverbindlich.

NORTHWEST

Generalvertretung für die Schweiz:

RUBAG, ZÜRICH

Stampfenbachstraße 12. / Tel. 42.613.

Der **grosse Erfolg** der

ELECTROLUX-FILTER

der besten und einfachsten

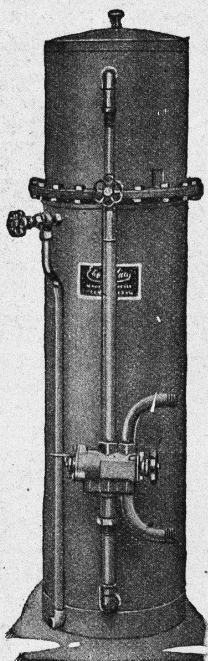
Wasser-Enthärtungs-Apparate

ist kein **zufälliger**;

denn die Unannehmlichkeiten und Schäden, welche besonders in der Schweiz durch das **sehr stark kalkhaltige Wasser** entstehen, sind genügend bekannt.

Filtriertes Wasser

Ist weich wie **Regenwasser**; alle Kalk- u. Magnesiumsalze sind restlos entfernt.



Weichwasser erzeugt **garantiert keinen Kesselstein**, weder in Dampfkesseln, Boilern, Zentralheizungen, Autokühlern, Kochgeschirren, Kaffeemaschinen, Leitungen etc.

Weichwasser **löst schon gebildeten Kesselstein wieder vollständig auf!**

Weichwasser spart **40—60%**, Seife und Waschmittel, **schont die Wäsche und macht sie weich und weiss.**

Weichwasser spart **30—40%**, Kaffee und Tee und kocht Fleisch, Gemüse, Teigwaren usw. viel **rascher gar** und macht sie **schmackhafter und leicht verdaulich.**

Weichwasser **verschönert den Teint, macht die Haare weich und glänzend**; ist zum Rasieren und für Kompressen das **einziggegebene Wasser** und das **idealeste Badewasser**; es **erfrischt ungemein.**

Besichtigen Sie unsere Musteranlage! — Verlangen Sie Prospekt und Referenzen kostenlos!

ELECTRO-LUX A.-G., ZÜRICH

Schmidhof - Abteilung Filter, Telefon 52.756 - Sihlstrasse



**Staumauern, wo höchstes
Vertrauen nötig ist, werden
mit E.G. Portland Cement
erstellt.** Neue Staumauer am Grimselwerk

Steinmann & Poltera