

Zeitschrift: Schweizerische Bauzeitung
Herausgeber: Verlags-AG der akademischen technischen Vereine
Band: 95/96 (1930)
Heft: 7

Werbung

Nutzungsbedingungen

Die ETH-Bibliothek ist die Anbieterin der digitalisierten Zeitschriften auf E-Periodica. Sie besitzt keine Urheberrechte an den Zeitschriften und ist nicht verantwortlich für deren Inhalte. Die Rechte liegen in der Regel bei den Herausgebern beziehungsweise den externen Rechteinhabern. Das Veröffentlichen von Bildern in Print- und Online-Publikationen sowie auf Social Media-Kanälen oder Webseiten ist nur mit vorheriger Genehmigung der Rechteinhaber erlaubt. [Mehr erfahren](#)

Conditions d'utilisation

L'ETH Library est le fournisseur des revues numérisées. Elle ne détient aucun droit d'auteur sur les revues et n'est pas responsable de leur contenu. En règle générale, les droits sont détenus par les éditeurs ou les détenteurs de droits externes. La reproduction d'images dans des publications imprimées ou en ligne ainsi que sur des canaux de médias sociaux ou des sites web n'est autorisée qu'avec l'accord préalable des détenteurs des droits. [En savoir plus](#)

Terms of use

The ETH Library is the provider of the digitised journals. It does not own any copyrights to the journals and is not responsible for their content. The rights usually lie with the publishers or the external rights holders. Publishing images in print and online publications, as well as on social media channels or websites, is only permitted with the prior consent of the rights holders. [Find out more](#)

Download PDF: 11.02.2026

ETH-Bibliothek Zürich, E-Periodica, <https://www.e-periodica.ch>

SCHWEIZERISCHE BAUZEITUNG

WOCHENSCHRIFT FÜR ARCHITEKTUR / INGENIEURWESEN / MASCHINENTECHNIK

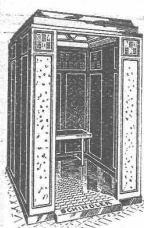
REVUE POLYTECHNIQUE SUISSE

ORGAN DES SCHWEIZERISCHEN INGENIEUR- UND ARCHITEKTEN-VEREINS
UND DER GESELLSCHAFT EHEMAL. STUDIERENDER DER EIDG. TECHN. HOCHSCHULE
GEGRÜNDET 1883 VON ING. A. WALDNER / HERAUSGEGEBEN VON ING. C. JEGHER

Vereins-Mitglieder, beim Verlag: Schweiz 32 Fr.,
Ausland 40 Fr. jährl.; Nicht-Mitglieder: Schweiz
40 Fr., Ausland 50 Fr., bei der Post abonniert
40 Fr. / Einzel-Nummern 1 Fr. zuzüglich Porto

VERLAG CARL JEGHER, ZÜRICH
Dianastrasse 5 / Postcheck VIII 6110
Tel.: Selnau 45.07 ■ In Kommission
bei Rascher & Cie., Zürich u. Leipzig

Inserate durch die Aktiengesellschaft der Unter-
nehmungen RUDOLF MOSSE, Zürich / Die
viergespaltene Colonelzeile 50 Cts., Titelseite
80 Cts., ausländ. Anzeigen 60 Cts., Titelseite 1 Fr.



SCHINDLER-AUFZÜGE

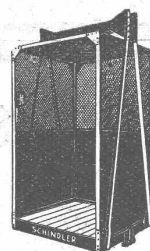
wirtschaftlich, betriebsicher, geräuschlos,
ausserordentlich preiswert

Schindler & Cie

Aufzügefabrik

Luzern

GEGRÜNDET 1874



STREBEL

KESSEL FÜR ZENTRALHEIZUNGEN

BUREAUX: ZÜRICH 1, TORGASSE 2

LUXFER

Verlangen Sie Prospekte

ROB. LOOSER & CIE., ZÜRICH

**Beton-Gitterfenster für Fabriken
sind billiger als schmiedeeiserne**

Telephon: Selnau 72.95



HEINRICH BRÄNDLI * HORGEN

Asphalt-, Dachpappen- und Holzcement-Fabrik

Asphalt-Beläge * Asphalt-Isolierungen

Kittlose Verglasungen

mit hydraulisch gepressten Bleibanden für Oberlichter und Shedbauten aller Art, auf Eisen-, Holz- und Betonkonstruktionen, mit Draht- und Rohglas, widerstandsfähig gegen säurehaltige Dämpfe, erstellt

JAKOB SCHERRER, Bleicherweg 26, ZÜRICH 2

Fabrikation von Bleiröhren und Bleiprofilen aller Art - Kataloge und Offerten kostenlos

HEIZUNG UND LÜFTUNG

HEINRICH LIER, INGENIEUR

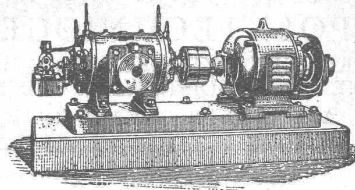
ZÜRICH

TELEPHON: SEL. 92.05

BADENERSTRASSE 440

BURCKHARDT

Kolben- und Rotations-
Maschinen
50 jährige Erfahrung



Riemenantrieb oder direkte
Kupplung mit Motoren
Erstklassige Ausführungen

KOMPRESSOREN — VAKUUMPUMPEN

MASCHINENFABRIK BURCKHARDT A. G. BASEL

Gesellschaft der L. von Roll'schen Eisenwerke, Gerlafingen

Gegründet 1823

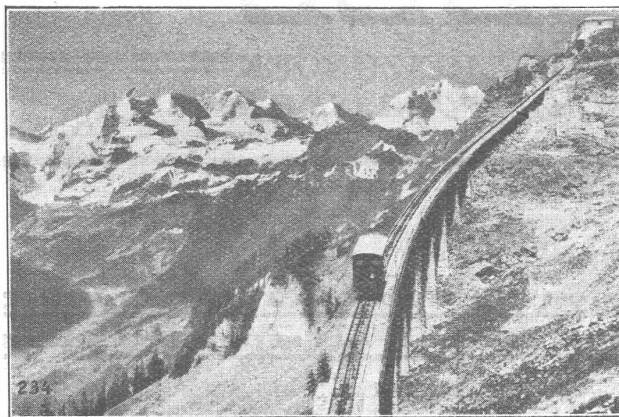
Werk

„Giesserei Bern“

Gegründet 1823

in Bern

Konstruktionswerkstätten,
Eisengiesserei



Seilbahn Niesen, maximale Steigung 68 ‰, 3506 m totale Länge.

Standseilbahnen

Eisenbahnmaterial
Hebezeuge
Schützenanlagen und
Wehreinrichtungen
Zahnradbahnmaterial
Kabelbaggeranlagen
Allgem. Maschinenbau



Telegramme: Giesserei Bern
Telephon: Bollwerk 50.66

Neue
hochwertige
Leichtmetalle

AVIONAL. ANTICORODAL.
IN BLECHEN, PROFILEN,
STANGEN UND DRAHT.

ALUFONT
IN GUSSBARREN
U. FERTIGEM GUSS.

aluminium
Industrie a. G.
Neuhausen

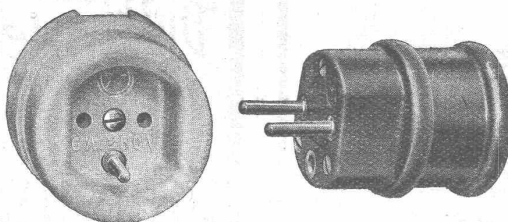
ADOLF FELLER ~ HORGEN

FABRIK ELEKTRISCHER APPARATE

Genormte Steckdosen No. 8202 *E*/*EF* und Stecker No. 8302 *E*

für trockene und feuchte Räume, zweipolig, mit Erdkontakt, für 6 Amp., 250 Volt;
zur Schutzterdung der Apparate in Lokalen mit nicht isolierendem Fussboden bestimmt.

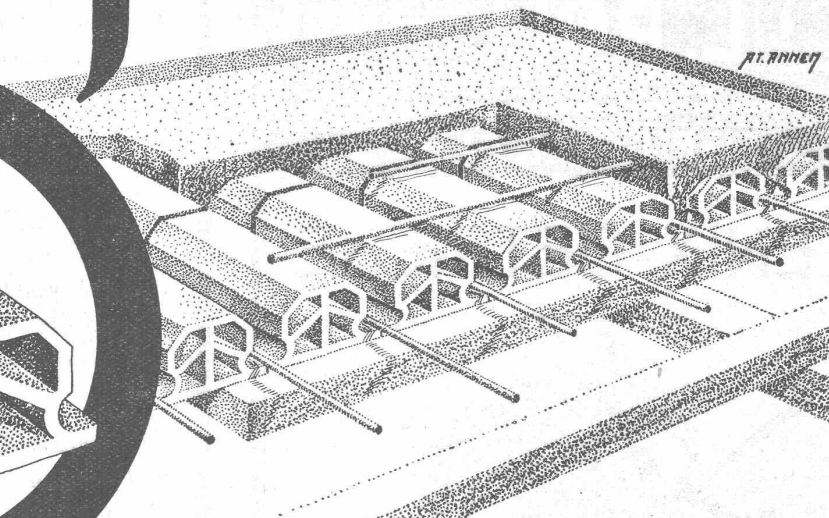
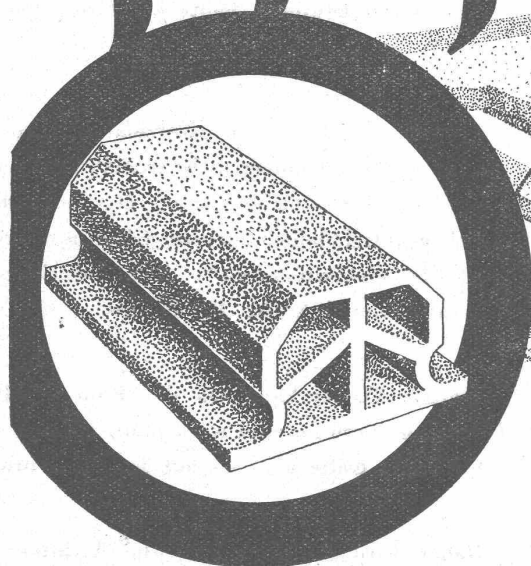
Steckdosen,
auch in Isolierstoffgekapselter
Ausführung (Kennzeichen 8202 *EJ*
erhältlich.



Steckdosen
für
Unterputzmontage
in Vorbereitung.

Mit Inkrafttreten der neuen Vorschriften des S. E. V. werden diese Apparate das offizielle Qualitätszeichen führen.

Pfeifer-Decke



Ziegel A.G. Zürich

J. Schmidheiny & Co. Heerbrugg (St. Gallen)



LASTWAGEN 1½ bis 6 t FÜR ALLE
BETRIEBSZWECKE
IN UNÜBERTROFFENER QUALITÄT

EIN BESUCH IN UNSEREN WERKEN IN ARBON WIRD SIE ÜBERZEUGEN

SAURER

ARBON • BASEL • MORGES • ZÜRICH

Die bekannte Marke


Grösste und älteste
Spezialfabrik des Kon-
tinents.

Tagesproduktion 15 000 Meter

**WIPPERMANN-
KETTEN**

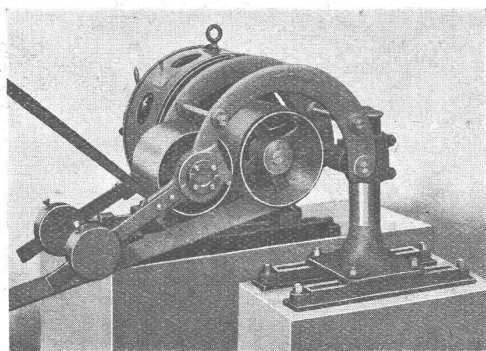
Generalvertretung und Fabriklager:
Wilh. Plüss, Scherrstr. 7, Zürich 6
Weißkalk

in Stücken und feinsten Pulverform
(Kalkhydrat)

für Bau- und Chemische Industrie

Kalkfabrik St. Ursanne, Jura, Teleph. 22

GESELLSCHAFT DER
VON **L. ROLL** SCHEN
EISENWERKE IN GERLAFINGEN

WERK: EISENWERK CLUS KLUS
LENIX-GETRIEBE


Lenix Typ B (mit zwei Hebeln).

**Direkter Antrieb
bei grössten Uebersetzungs-Verhältnissen
und kleinsten Achsendistanzen**

Sparen Vorgelege, Kraft, Riemen und Platz

Geliefert für Uebertragungen bis 1000 PS, 1200 mm
Riemenbreite und Uebersetzungen bis 1:25

WERK: GIESSEREI OLTEN OLTEN
**Rohguss
zu Riemenscheiben und Zahnrädern
jeder Grösse und Konstruktion.**

Die Bedeutung der „Kelvinationszone“ im modernen Bau.

Der bekannt fortschrittlichen Einstellung unserer Schweizer Architekten verdanken wir unsern hohen Wohnungsstandard. In keiner modernen Wohnung fehlen Bad, Elektrizität und Warmwasser-Boiler. Schon hat sich die Schweizer Hausfrau daran gewöhnt, heute kann sie ohne diese Helfer kaum mehr auskommen.

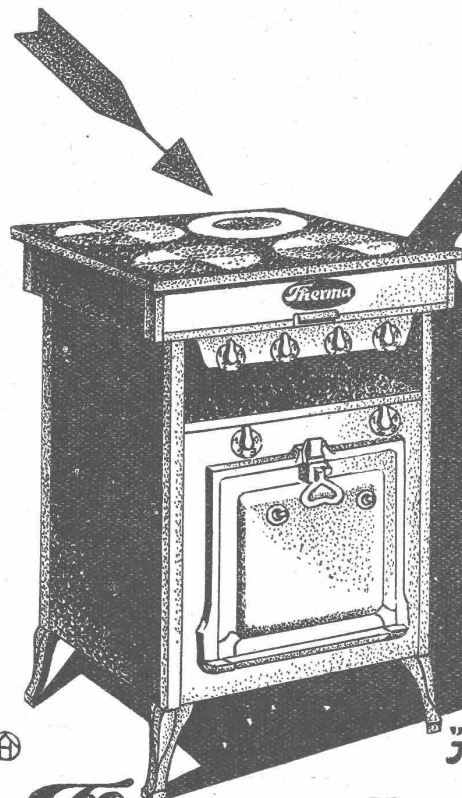
Morgen — ist ihr die „Kelvinationszone“ noch wichtiger, denn immer mehr schätzt sie die innere Hygiene, die Frischerhaltung der Lebensmittel. Lebensmittel bleiben aber nur frisch in der rechten „Kelvinationszone“, d. h. bei einer Temperatur von $+4^{\circ}$ bis 10° Celsius.

Warmes Wasser kann, wo der Boiler fehlt, auf dem Kochherd bereitet werden, die richtige, gleichbleibende Kälte aber — nur im Kühlschrank.

Daher wird der fortschrittliche Architekt diese Vorteile ausnützen und in seinem neuen Projekt die „Kelvinator“-Zentral-Kühlanlage einbauen. „Kelvinator“ ist die älteste Spezialfabrik und bietet Vorteile, die die erfahrene Hausfrau vor allem schätzt. Verlangen Sie den neuen Prospekt über motorlose Haushaltungs-Kühlschränke mit zentraler Kühlanlage. Wir machen gerne Vorschläge und kostenlos Berechnungen.



Kelvinator AG Zürich
der kühle Keller in der Küche
BAHNHOFSTRASSE 55 III. ST. (LIFT) TELEPHON SELAU 1075



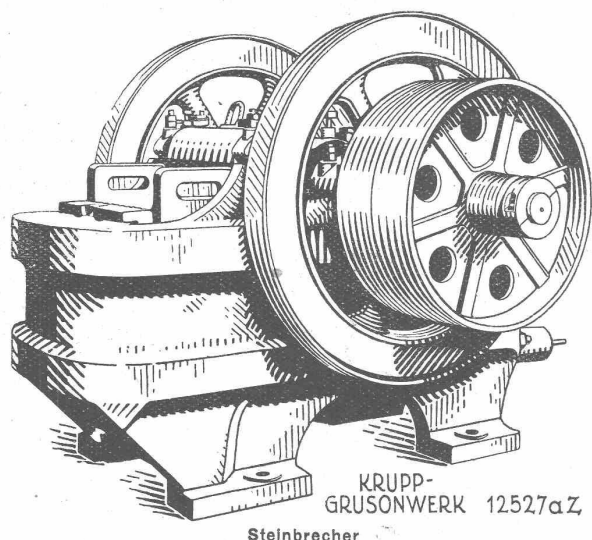
ELEKTR. KOCHHERDE
Therma
MIT SPARKOCHPLATTE

*Robuster Bau
 Bequeme Reinigung
 Sparsamer Betrieb*

*„Therma“-FABRIKATE WERDEN NACHGEAHMT
 JEDOCH IN QUALITÄT & AUSFÜHRUNG NICHT ERREICHT*

„Therma“ A.-G. Schwanden (Glarus)

KRUPP GRUSONWERK
MAGDEBURG



KRUPP-GRUSONWERK 12527aZ
 Steinbrecher

Die Industrie der Steine u.
 Erden,
 die chemische Industrie,
 die Düngemittel-Industrie,
 bevorzugen

**KRUPP-ZERKLEINERUNGS-
 ANLAGEN**

Man kennt die Sorgfalt, mit der
 Projekte unter Berücksichtigung
 höchster Wirtschaftlichkeit der An-
 lagen von uns ausgearbeitet werden.

VERTRETER:

SPOERRI & Co., ZÜRICH

Walchestr. 27

Gepresste Tore Eiserne Fenster

für Industrie-
bauten, Lager-
häuser, u. s. w.
liefert als
Spezialität

BUSS & BASEL



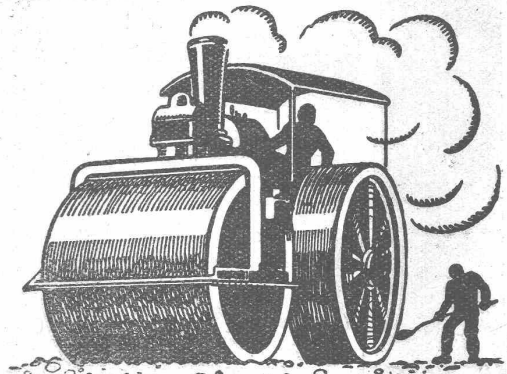
Gebr. Demuth
Telephon 170 **Baden** Telephon 170

Fabrik für
Moderne Blechbearbeitung
Patent. gepresste Treppen
Bauschlösser
Eisenkonstruktionen
Patentierete Kessel

II. Abteilung
Sanitäre Einrichtungen
Elektrische Boyler und
Zentralheizungen



BAGGERMASCHINEN
Kiesgewinnungsanlagen
OEHLER & AARAU
Eisen- & Stahlwerke Oehler & Co A-G Aarau



Schweizerische Siug

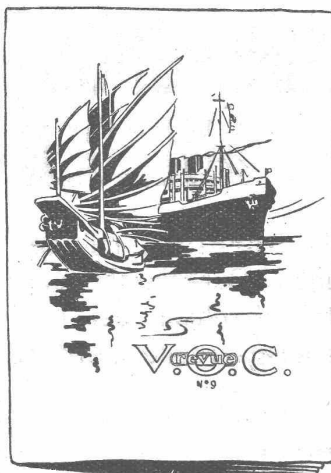
Strassenbau - Unternehmung A. - G.

ALPNACH SAHNHOFPLATZ TEL.: 7	BERN LAUPENSTR. 8 TEL.: BOLLWERK 84.88	ZÜRICH STEINWIESSTR. 48 TEL.: H. 48.81
LAUSANNE RUE D'ETRAZ 20 TEL.: 22.028	OLTEN RÖMERSTR. 14 TEL.: 7.88	BASEL RHEINLÄNDERSTR. 3 TEL.: SAFFRAN 28.90
AARAU IGELWEID 32 TEL. 15.33	FRAUENFELD SÄGEGASSE TEL. 711	CHUR U.BAHNHOFSTR. 280 TEL. 147 (-21)
NEUCHÂTEL RUE ST-HONORÉ 7 TEL. 998	SITTEN RUE DU MIDI TEL. 461	LUGANO CORSO PESTALOZZI 5 TEL. 11.58
		BIEL NEUENGASSE 6 TEL. 20.77

Aeberlimakadambeläge

Patent Stahldrahtnetz „PERFEKT“

rationellste Betonarmierung für Hoch- und Tiefbau. — Prospekte, Prüfungsatteste.
Für den Kanton Zürich: A. Zarn, Stockerstr. 43, Zürich, Telefon Selnau 82.14.
Für die übrige Schweiz: J. Louis Müller, Luzern, Telefon 422.



Industrielle! Auf Wunsch senden wir Ihnen kostenlos No. 9 der V.O.C. Revue (nur in franz. Sprache), enthaltend:
Einen eingehenden Bericht über die Messageries Maritimes ... Auskünfte über Rohrleitungen ... technische und wirtschaftliche Betrachtungen über die Schmierung von Explosionsmotoren ... über den Selbstkostenpreis der Kilowattstunde ... eine Studie über die Kompressoren der Etablissements Crépelle ...

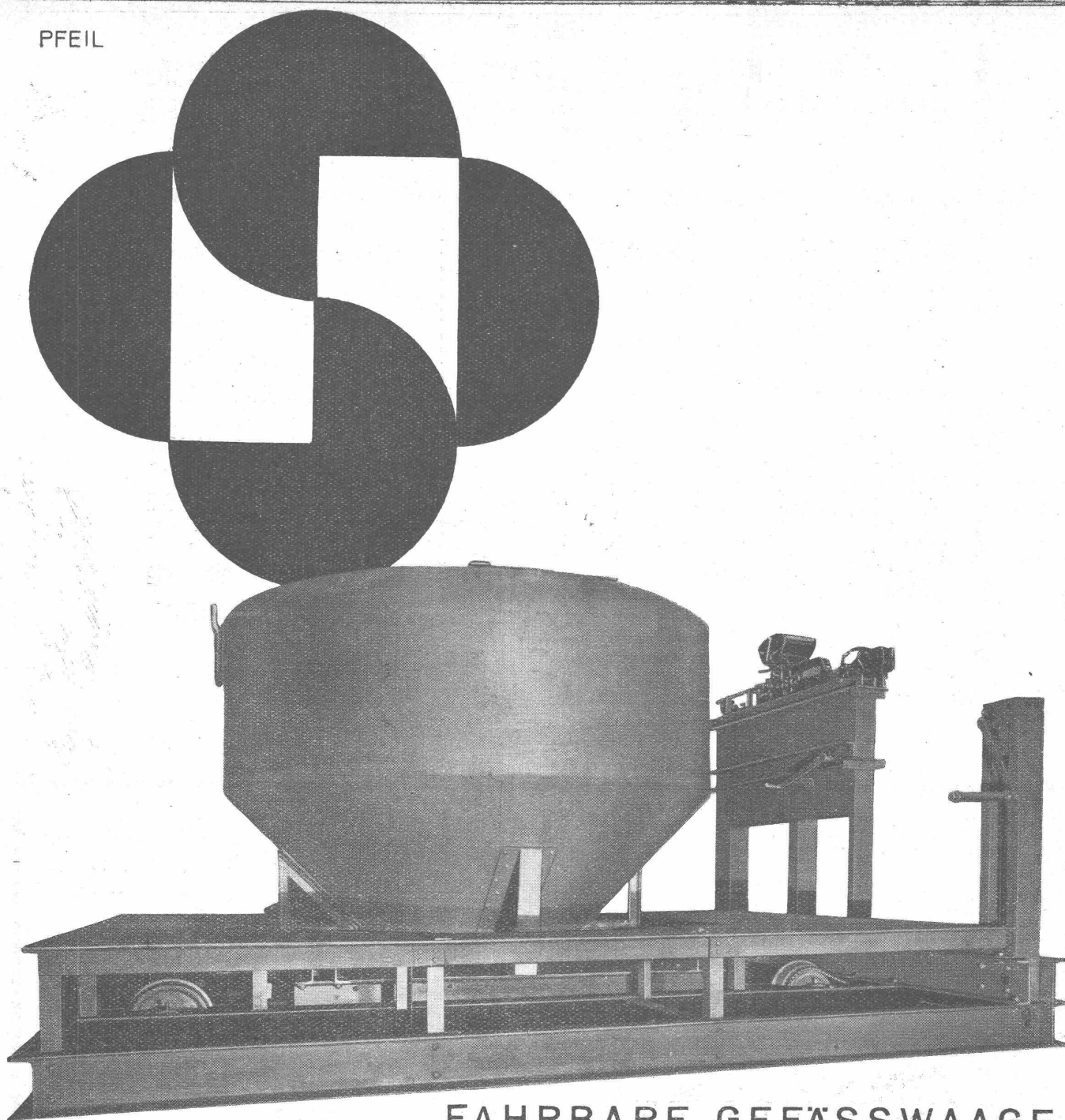
Oele und Fette



Schmiermittel von Weltruf

Vacuum Oil Company, 65 Spalenberg, Basel.

PFEIL



FAHRBARE GEFÄSSWAAGE

zum Verwiegen von Rohstoffen.

UNSERE SPEZIALWAAGEN

zeichnen sich aus durch wirtschaftliche Konstruktion, angepaßt dem Produktionszwecke eines jeden Betriebes.

CARL SCHENCK

1681

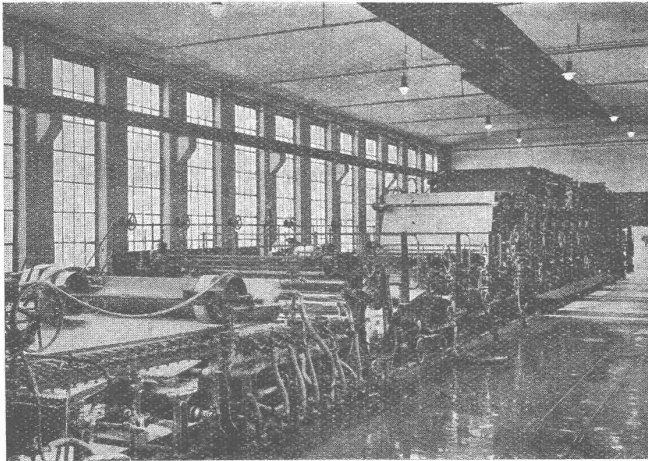
EISENGIESSEREI UND MASCHINENFABRIK DARMSTADT G.M.B.H.

VERTRETER: MANOMETER A. G., STAMPFENBACHSTR. No. 2, ZÜRICH

A.-G. der
Maschinenfabrik
von

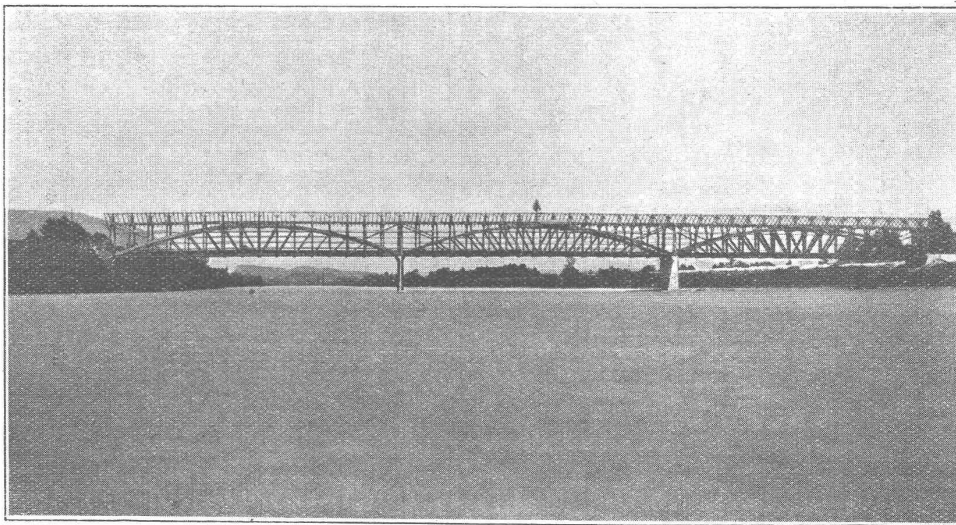
Theodor Bell & Cie.

Kriens-
Luzern
Gegründet 1855



Papiermaschine für bessere Schreib- und feine Illustrationsdruck-Papiere
Produktion: 15 bis 18 t in 24 Stunden

Sämtliche Maschinen und Apparate, sowie vollständige Einrichtungen für die Papier-, Pappen-, Karton-, Holzstoff- und Zellulose-Fabrikation — Umbau und Vergrößerung vorhandener Maschinen — Galvanisches Verkupfern von Walzen, Zylindern etc. — Wasserturbinen für alle Gefälle und Leistungen, Regulatoren



NEUE
STRASSEN-BRÜCKE
ÜBER DEN RHEIN
RUGGELL - SALEZ.
3 ÖFFNUNGEN VON JE
48,00 METER.

INGENIEUR-HOLZBAU

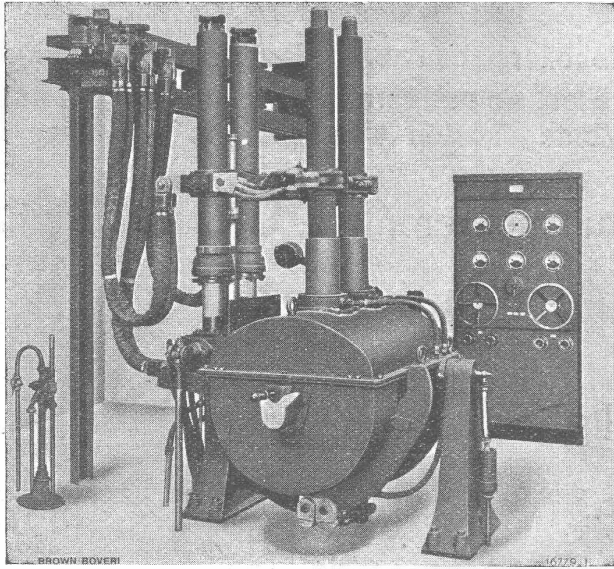
BRÜCKENBAUTEN, MONTAGEGERÜSTE,
LEHRGERÜSTE FÜR BETON- UND STEINBRÜCKEN,
INDUSTRIEBAUTEN

W. STÄUBLI, INGENIEUR, ZÜRICH 3

ZURLINDENSTRASSE 115

TELEPHON: UTO 66.33

BBB C



Elektrischer Metallschmelzofen für Dreiphasenstrom,
mit hydraulischer Hand- und automatischer Elektrodenregulierung.
Fassungsvermögen 600 kg. Ansicht von der Ausgussseite.

Elektrische Metallschmelzöfen

300 und 600 kg Fassungsvermögen
zum

Schmelzen von Metallen und Metallegierungen
wie

Nickel,
Kupfer,
Zinn,
Silber,
Nickel-
legierungen,
Bronze,
Messing,
Lager-
metalle,
usw.

Geringster Metallabbrand. Geringer Platz-
bedarf. Einfache, ungefährliche Bedienung.
Kleiner Energieverbrauch.

Besondere Vorteile:

Erzeugung von Material grösster Reinheit,
höchster Festigkeit und Dehnung.

A.G. BROWN, BOVERI & C^{IE} BADEN (SCHWEIZ)

Verkaufsbureaux: Baden, Basel, Bern, Lausanne

Ed. Züblin & C^{ie} A.-G., Zürich-Basel

Hoch- und Tiefbauunternehmung



Geschäfts- und Wohnhäuser am Kreuzplatz
in Zürich 7.

**Projektierung u. Ausführung
von Hoch- und Tiefbauten**

Spezialitäten:

Eisenbetonpfahlrammungen
Brücken in Beton und Eisenbeton
Silos und Lagerhäuser
Kläranlagen System Züblin
Wasserbauten und Foundationen
Tiefbohrungen
Taucherarbeiten

ZENT-ELEKTRO-BOILER

funktionieren zuverlässig. Wand- und Badeboiler haben **zwei** Warmwasser-Anschlüsse.

Dadurch werden in allen Fällen, wo mehrere Zapfstellen gewünscht werden, die Montagekosten **verbilligt**.

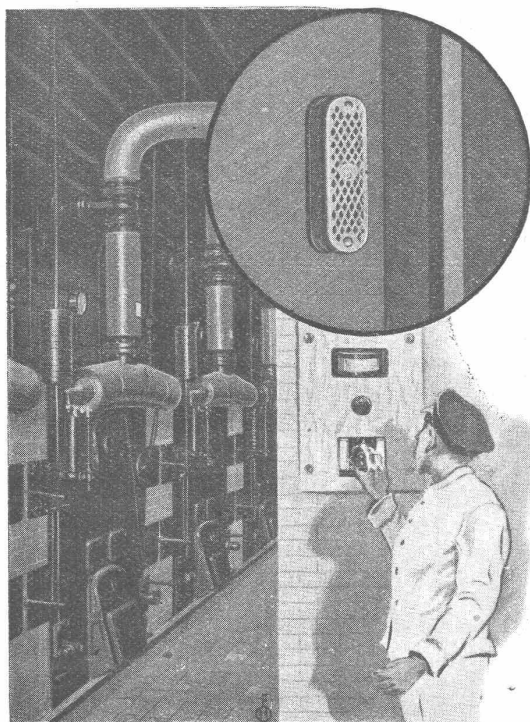
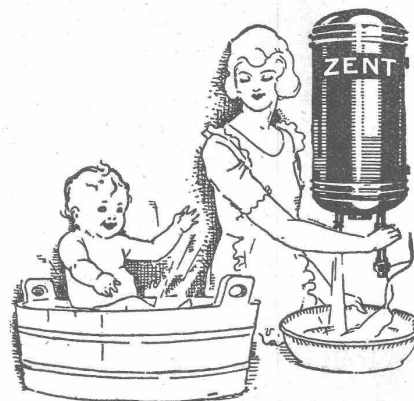
Grössen von **30** Liter bis zu mehreren **1000** Liter Inhalt

Für Prospekte und Gratisauskunft
beliebe man sich zu wenden an die

Elektrizitätswerke und Installateure

oder direkt an die

ZENT A.-G. BERN
(Ostermundigen)



Dauernde Ueberwachung der Temperatur

in allen Räumen des Betriebes ist
von einer **zentralen Stelle** aus

leicht möglich durch

Siemens-Fernthermometer.

Durch die laufende Temperaturkontrolle vermeidet man, dass die Räume unzulänglich oder übermässig geheizt werden.

Es ergeben sich also erhebliche Ersparnisse an Brennstoff und Herabsetzung der Unkosten.



Auskunft und Prospekte bereitwilligst durch

Siemens Elektrizitätserzeugnisse A.G.
Zürich Abt. Siemens & Halske **Lausanne**