

**Zeitschrift:** Schweizerische Bauzeitung  
**Herausgeber:** Verlags-AG der akademischen technischen Vereine  
**Band:** 95/96 (1930)  
**Heft:** 6

## **Werbung**

### **Nutzungsbedingungen**

Die ETH-Bibliothek ist die Anbieterin der digitalisierten Zeitschriften auf E-Periodica. Sie besitzt keine Urheberrechte an den Zeitschriften und ist nicht verantwortlich für deren Inhalte. Die Rechte liegen in der Regel bei den Herausgebern beziehungsweise den externen Rechteinhabern. Das Veröffentlichen von Bildern in Print- und Online-Publikationen sowie auf Social Media-Kanälen oder Webseiten ist nur mit vorheriger Genehmigung der Rechteinhaber erlaubt. [Mehr erfahren](#)

### **Conditions d'utilisation**

L'ETH Library est le fournisseur des revues numérisées. Elle ne détient aucun droit d'auteur sur les revues et n'est pas responsable de leur contenu. En règle générale, les droits sont détenus par les éditeurs ou les détenteurs de droits externes. La reproduction d'images dans des publications imprimées ou en ligne ainsi que sur des canaux de médias sociaux ou des sites web n'est autorisée qu'avec l'accord préalable des détenteurs des droits. [En savoir plus](#)

### **Terms of use**

The ETH Library is the provider of the digitised journals. It does not own any copyrights to the journals and is not responsible for their content. The rights usually lie with the publishers or the external rights holders. Publishing images in print and online publications, as well as on social media channels or websites, is only permitted with the prior consent of the rights holders. [Find out more](#)

**Download PDF:** 11.02.2026

**ETH-Bibliothek Zürich, E-Periodica, <https://www.e-periodica.ch>**

# lichtreklame

konturenlichtkörper

neon-  
helium-  
wolfram-

## leuchtröhren

die reklame  
moderner richtung

### siemens

elektrizitäts-aktiengesellschaft

abteilung: siemens-schuckert

**zürich 1**

löwenstrasse 35

unverbindliche  
ingenieurberatung  
und kostenlose  
ausarbeitung von  
offerten



# Linoleum

TOMA

der schönste  
sauberste u.  
dauerhafteste  
Bodenbelag

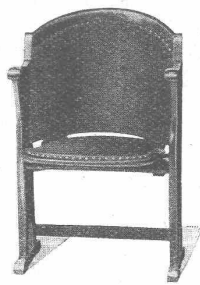
VERKAUFSZENTRALE BASEL

Steinenberg 19

dient bereitwillig mit Auskunft  
und einschlägiger Literatur

# GIUBIASCO

# A.-G. Möbelfabrik Horgen-Glarus

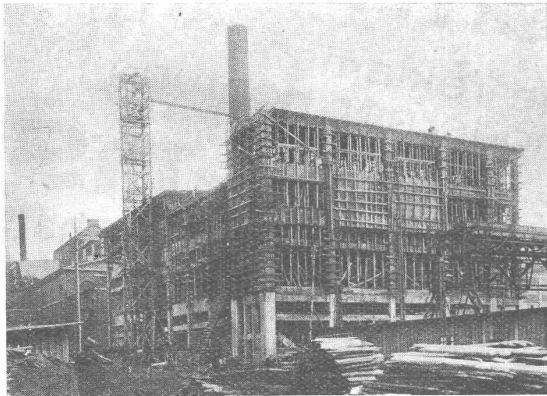


## Spezialfabrik

für  
Bestuhlungen aller Art  
für Cafés, Restaurants,  
Speisesäle, Theater etc.

**in Horgen**

**Altbewährtes  
preiswürdiges  
Schweizerfabrikat**



Kohlen-Aufbereitungsanlage in Polen

PROJEKTE u. BAULEITUNG  
FÜR

## Eisenbetonbau

### INDUSTRIEANLAGEN

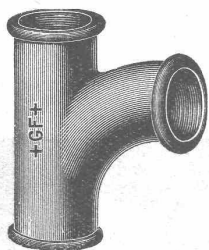
Kraftwerke, Karbid- und Stickstoffwerke, Cementfabriken, Separationen, Kohlenwäschen, Kühlturmfundamente, Papierfabriken, Aufbereitungsanlagen, Kesselhäuser, Transportanlagen, Turbinenfundamente, Silos, Reservoirs, Wasser-, Tunnel- und Hafenbau, Chemische Fabriken etc.

## P. ZIGERLI, ZÜRICH

Ingenieurbureau, Bahnhofstraße 67

Telephon: Uto 29.84 / Telegr.: Construction Zürich

INTERNATIONALE AUSSTELLUNG BARCELONA 1929:  
GOLDENE MEDAILLE.



**+GF+**

## FITTINGS

(Röhrenverbindungsstücke)  
für Gas-, Wasser- und Dampfleitungen

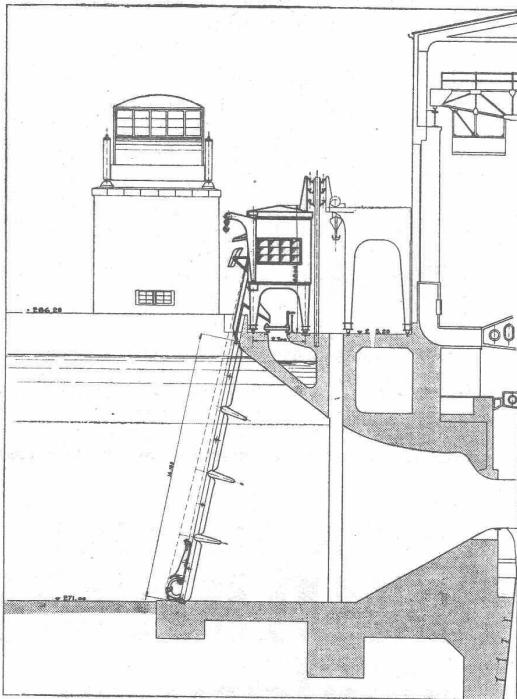
**A.-G. der Eisen- und Stahlwerke, vorm. Georg Fischer  
Schaffhausen**



**Ölpaus-, Naturpau-,  
Detailzeichenpapier,  
Lichtpauuspapier, Ölkarton**

**A.E. HAUFFE. PULSNITZ 1/5**

Zu beziehen durch Fachgeschäfte,  
die auf Wunsch gern kostenlos ge-  
nannt werden.



Masstab 1: 350.

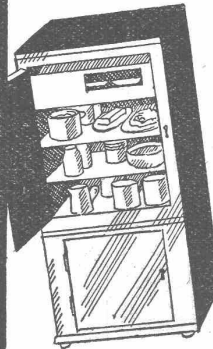
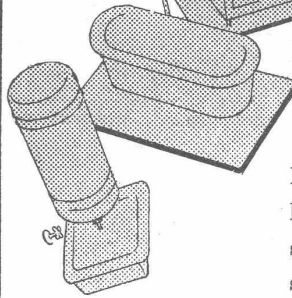
Das Grosskraftwerk Ryburg-Schwörstadt mit 4 Kaplan-turbinen à 250 m<sup>3</sup>/s mittlerem Wasserverbrauch erhält die wirtschaftlich vorteilhafteste Rechenreinigungsmaschine höchster Leistungsfähigkeit der In- und Aus-landpatente **MASCHINENFABRIK** Gegründet 1850

**JONNERET FILS AINÉ, GENÈVE**

Beste Lösung aller vorkommenden Aufgaben für Rechenreinigung in Hoch- und Niederdruckwerken.  
Kostenlose Beratung und Ausarbeitung von Projekten.

*An nichts  
gewöhnt sich  
der Mensch  
so leicht*

*wie an  
Komfort.*



Dank der fortschrittlichen Einstellung unserer Architekten besitzt die Schweiz den höchsten europäischen Wohnungsstandard. Alles, was für die äussere Hygiene notwendig ist, findet man in der modernen Schweizer-Wohnung. — Stark haben das Bad, die Elektrizität und der Warmwasser-Boiler den Wert der Wohnungen erhöht. Den höchsten Komfort erreicht aber ein Neubau oder modernisiertes Haus erst durch Einbau einer „Kelvinator“-Zentral-Kühlanlage, denn warmes Wasser lässt sich, wo der

Boiler fehlt, auch auf dem Gasherd zubereiten, Kälte aber — nur im Kühlschrank.

Wie wichtig die rechte Kälte für die Frischerhaltung der Lebensmittel ist, muss Ihnen, als Architekt, nicht erklärt werden. Die Hausfrau, die in einer Wohnung den „Kelvinator“ sieht, ist entzückt. Immer mehr erkennt sie den hohen Wert, den eine „Kelvinator“-Kühlanlage ihr bietet.

Verlangen Sie unsern neuen Prospekt über motorlose „Kelvinator“-Zentral-Haushaltungs-Kühlanlagen, sicher ziehen Sie schon bei Ihrem nächsten Projekt aus unseren Anregungen Nutzen. Jede Hausfrau zieht eine Wohnung mit „Kelvinator“ vor. Berechnungen machen wir gerne unverbindlich.

**Kelvinator AG Zürich**  
der kühle Keller in  der Küche  
BAHNHOFSTRASSE 55 III. ST. (LIFT) TELEPHON SELNAU 1075



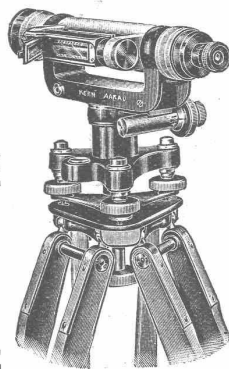
# EISENBETON

**E. RATHGEB**  
**DIPL. ING. ZÜRICH**  
ING. BUREAU: STAMPFENBACHSTR. 63  
TELEFON: HOTTINGEN 8992



## Kern AARAU

**INSTRUMENTE**  
FÜR  
**GEODÄSIE,**  
**TOPOGRAPHIE**  
UND  
**ASTRONOMIE**

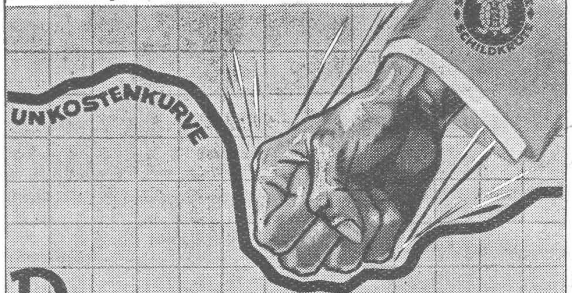


**PRÄZISIONS-  
REISSZEUGE**

**CAMERAS, FELDSTECHER**

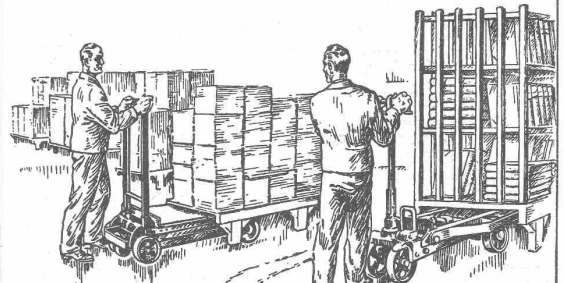
**KERN & CO., A.-G.**  
**AARAU**

**Verlustquellen in der Werkstatt!**

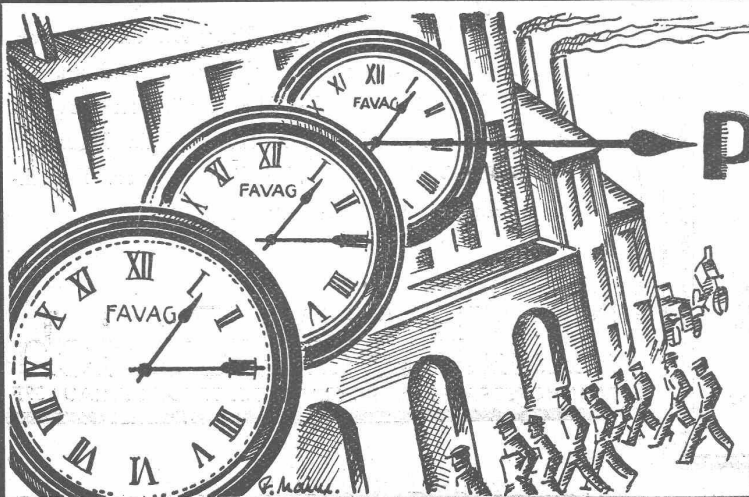


## Runter

mit der **Transport-UNKOSTENKURVE**  
durch den **Hubwagen „Schildkröte“**  
die führende Marke



**ERNST WAGNER - APPARATEBAU, REUTLINGEN (WÜRTT.)**  
Generalvertreter für die Schweiz  
**BACHOFEN & Co., USTER (Schweiz) - Tel.: No. 36**



## Sie können PÜNKTLICHKEIT verlangen

wenn Sie Ihren Betrieb mit einer  
**FAVAG-Uhren-Anlage** ausrüsten.

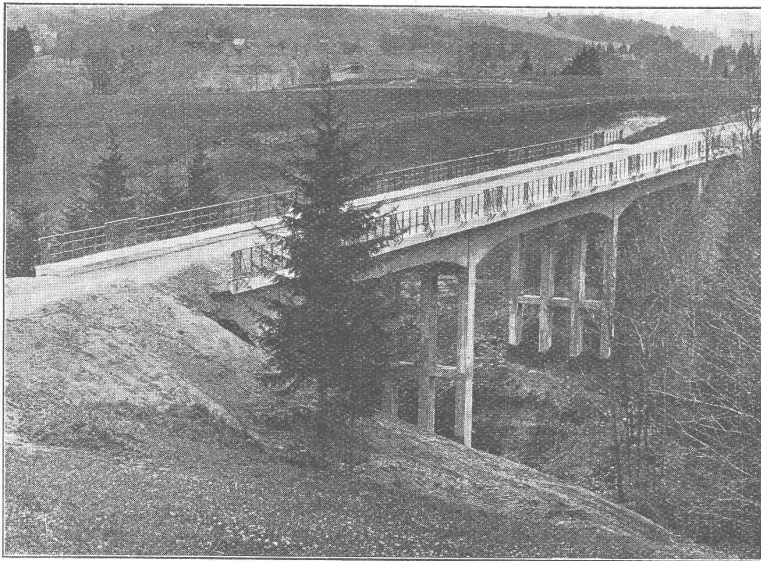
### FAVAG

Fabrik elektrischer Apparate A.-G.  
**NEUENBURG**

Frühere Firmen: HIPP, gegr. 1860; Peyer, Favarger & Co.; Favarger & Co.

# Asphalt-Emulsion A.-G., Zürich

## Unternehmung für Asphaltarbeiten



**Steblenbachbrücke bei Waldstatt (Appenzell A.-Rh.)**

Bauleitung: Kantonsingenieur Appenzell

Unternehmung: H. Marugg, Teufen

Abdeckung der Brückendecke mit Mammut 400 m<sup>2</sup>, Gussasphalt auf Trottoirs 100 m<sup>2</sup>  
ausgeführt durch die **Asphalt-Emulsion A.-G.**

**FABRIK UND BUREAUX IN  
SCHLIEREN BEI ZÜRICH**

(GÜTERSTRASSE)

Telephon: **SCHLIEREN 87**

Wasserdichte Asphaltbeläge, Iso-  
lieranstriche, Mörtelzusätze.

Fundamentisierungen gegen  
Feuchtigkeit und Grundwasser  
Terrassen und Dachbeläge  
Säurefeste Asphaltbeläge  
Brückenisierungen

**SPEZIALITÄT:**  
**„MAMMUT“-Beläge**

# Saurier- und Igol-1-Wasserdichtungsmassen

können gegen hohe und niedere Temperaturen bestän-  
dig, ohne zu verfließen oder brüchig zu werden, her-  
gestellt werden.

## Kasp. Winkler & Co

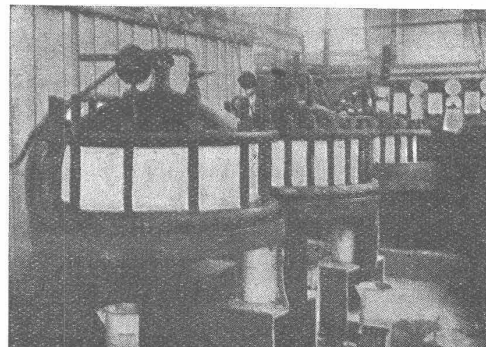
### Altstetten-Zürich

Fabrik chemisch-bautechnischer Produkte

Gegründet 1910

Telephon: Uto 50.0

Telegramme: „SIKA“, Zürich



Mit diesen Apparaten hat die Abdichtungskommission  
des Schweiz. Wasserwirtschaftsverbandes im Jahre 1923  
die **Sauriermasse** in 5 mm Belagsdicke **auf Sand-  
kies-Untergrund** und die **Igol-1-Masse auf po-  
rösem Beton**, 2 mm dick aufgestrichen, auf **15 Atm.**  
Druck geprüft und wasserdicht befunden.

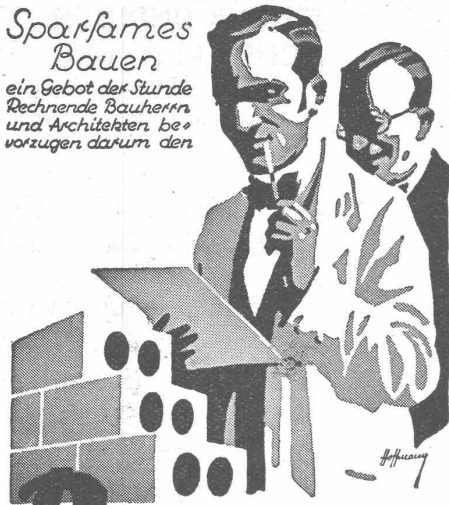
**Berechtigte Abwehr.** Wie der Schweizerwoche-Verband mitteilt, ist von einer fremdländischen Gasherde-Fabrik versucht worden, schweizerische Gemeindebetriebe zu Vorspanndiensten im Konkurrenzkampf gegen unsere eigene Gasapparate-Industrie zu missbrauchen. Dem Verkaufsgeschäft eines städtischen Gaswerkes wurde die Vertretung einer ausländischen Marke nur unter der Bedingung zugesichert, dass es keine anderen Gasherde — also auch keine schweizerischen — führe. Um die allein richtige Beantwortung von Ansinnen, die sich auf eine derartige Geringschätzung der volkswirtschaftlichen Einsicht unserer Beamten stützen, wird man kaum verlegen sein.

**Autogen-Schweisskurs.** Die Continental-Licht- und Apparatebau-Gesellschaft in Dübendorf veranstaltet vom 11. bis 13. Februar 1930 für ihre Kunden und weitere Interessenten neuerdings einen Schweisskurs, an dem Gelegenheit geboten ist, sich mit dem Schweissen der verschiedenen Metalle vertraut zu machen. Gleichzeitig wird die elektrische Lichtbogen-Schweissung vorgeführt. Sowohl der theoretische, wie auch der praktische Unterricht wird von geübten Fachleuten erteilt. Das ausführliche Programm ist bei der genannten Gesellschaft erhältlich.

**Die Budapest Internationale Messe** wird ihr 25jähriges Bestehen mit der Veranstaltung einer vom 3. bis 12. Mai stattfin-

*Sparfames  
Bauen*

*ein Gebot der Stunde  
Rechnende Bauherren  
und Architekten be-  
vorzugen darum den*



**Remy-**

**Hohlblockstein**  
aus Bimsbeton

**Friedr. Remy Nachfolger A.G.**  
Neuwied a.Rh. Fernspr. 100

## Patent Stahldrahtnetz „PERFEKT“

rationellste Betonarmierung für Hoch- und Tiefbau. — Prospekte, Prüfungsatteste.  
Für den Kanton Zürich: **A. Zarn, Stockerstr. 43, Zürich, Telephon Selnau 82.14.**  
Für die übrige Schweiz: **J. Louis Müller, Luzern, Telephon 422.**

## OCCASION

### MOTEUR DIESEL-SULZER,

1906, 120 CV, 3 Cyl., 214 tours, accouplé à alter-  
nateur-volant „OERLIKON“, 400 volts, 50 périodes

**est à vendre.**

Ayant servi de réserve ce moteur a très peu  
tourné et est en parfait état de marche.

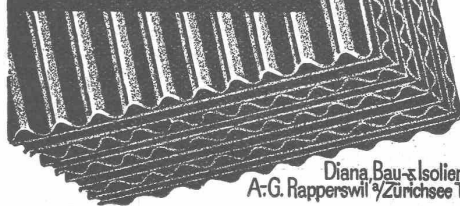
S'adresser à

**ED. DUBIED & CIE., S. A. à NEUCHÂTEL.**

**Ondulexplatte**  
die ideale Isolation

Telefonieren Sie um Prospekt

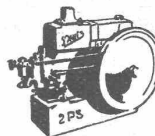
**DIANA**



Diana Bau-Isolierplatten  
A.G. Rapperswil / Zürichsee Tel. 149



## DEUTZ Motoren



liegend und stehend  
ortsfest und fahrbar  
für  
alle Brennstoffe und  
Anwendungsgebiete

ferner

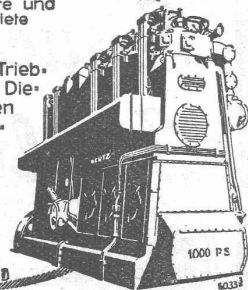
Diesel-Lokomotiven · Motor-Trieb-  
wagen · Motor-Verschlebebock · Die-  
sel-Lokomobile · Motor-Walzen  
Gaserzeugungsanlagen · Heizgas-  
Anlagen

Diesel-Schlepper

insbesondere

**Kompressorlose  
Dieselmotoren**

für Industrie, Gewerbe, Landwirt-  
schaft und Schifffahrt



Generalvertretung für die Schweiz:

**WÜRGLER, MANN & CO.**

Zürich-Albisrieden : Telephon: Selnau 41.09

ABWASCHBAR UND LICHTTECHT

**FILMASANA**  
FÜR ZIMMER UND SAAL

**WANDSTOFFE**

**FILMADURA**

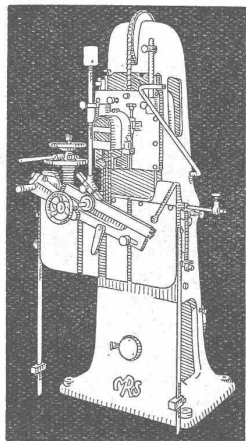
FÜR KORRIDOR UND TREPPENHAUS

Fabrikanten:  
WANDSTOFF- FABRIK FILMOS A-G. OFTRINGEN  
ABWASCHBAR UND LICHTTECHT

+ LICHTTECHT +



## Hochleistungs- Holzbearbeitungs- MASCHINEN.

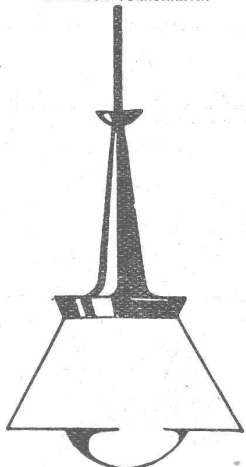


für alle Industrien  
Aktiengesellschaft der Eisen- u. Stahl-  
werke vorm. Georg Fischer. Werk:  
**MASCHINENFABRIK  
RAUSCHENBACH**  
Schaffhausen (Schweiz)



## Twerdyleuchten

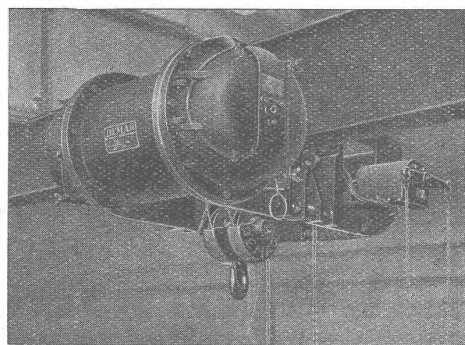
sind nicht die billigsten  
aber die besten Zweckleuchten.  
Stromsparend, hygienisch und licht-  
technisch vollkommen.



**Dr. Twerdy-Lampen-  
Gesellschaft  
Basel**

Bruderholzstrasse 40  
VERLANGEN SIE KATALOGE!

Patente  
Modelle  
**Naegeli & Co.**  
BERN  
Muster  
Marken  
in allen  
Ländern



„Kurze Katze“, für Kurven bis 3 m Radius.

## DEMAG ELEKTROZÜGE

Spezialausführung „Kurze Katze“, grösste  
Ersparnis an Bauhöhe.

HEBEZEUGE VON WELTRUF

**ING. G. BÄUMLIN  
LUZERN**

TELEPHON Nr. 40



**Rollenbahnen,**  
das automatische Fördermittel  
für  
kostenlosen Stückgut-Transport!  
Elevatoren, Bandtransporteure,  
Schräg- und Horizontal-  
Plattenbandförderer,  
Kreistransporteur  
beziehen Sie vorteilhaft  
aus unseren neuzeitlich eingerichteten Werkstätten.

**Rheinische Transportanlagen  
Gesellschaft m. b. H.**  
Mannheim-Rheinau 10

VERTRETER FÜR DIE SCHWEIZ:  
**Hämmerle & Co., Zofingen**

## Stelle-Ausschreibung

Zufolge Todes des bisherigen Inhabers ist die Stelle des  
**STADT - BAUVERWALTERS**  
neu zu besetzen.

In Frage kommen Bewerber mit mindestens abgeschlos-  
senem Technikerstudium im Tiefbau, den nötigen Kenntnissen  
und Fähigkeiten im Hochbau, sowie praktische Tätigkeit auf  
diesen beiden Gebieten.

Anmeldungen mit curriculum vitae, Gehaltsansprüchen  
und Ausweisen sind bis **11. Februar** schriftlich bei der unter-  
zeichneten Behörde einzureichen. — Der Beitritt zu der aargau-  
ischen Pensionskasse ist obligatorisch.

Brugg, den 22. Januar 1930.

GEMEINDERAT BRUGG.

**Cliche's**  
Armbruster &  
Söhne  
für Buchdruck Ob. Zäune Zürich  
Tel. Hott. 63.65

Gut gelagerte, I. Qualität

## Arvenblockbretter

in allen Dimensionen, hält stets  
auf Lager, die

Forstverwaltung Zernez.



**Boiler  
sind  
erstklassig**

Bachmann & Kleiner  
Aktiengesellschaft

Gerlikon

## Keim MINERALFARBEN

wetterfest und lichteht, seit  
50 Jahren anerkannt bestes  
Material für farbige Fassaden.  
Man hüte sich vor Nachahmungen

**CHR. SCHMIDT SÖHNE**  
Zürich 5 Hafnerstrasse 47



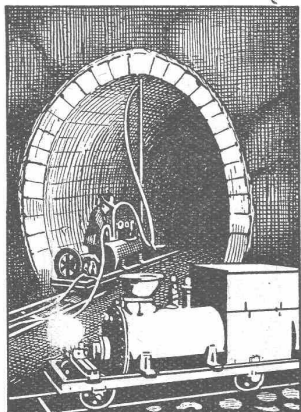
**Moderne  
Hausklärgrube**  
Bülgste  
Bauart  
**OMS**  
für Abortanlagen  
und Fabriken  
Tausende im Betrieb!  
Überall Vertreter u. Lagerbestände  
**OMS-Kläranlagen A. G.**  
Zürich 6. Gemsenstr. 4

Alleinige Herstellerin:  
**Cementwaren-Fabrik  
W. CHRISTEN & CIE.,**  
Basel-Schänzli.



denden Jubiläumsmesse feiern. Die Schweizerische Zentrale für Handelsförderung weist bei dieser Gelegenheit darauf hin, dass in den letzten Jahren die Standplätze an der ungarischen Messe stets verkauft waren. 1929 beteiligten sich 1347 Firmen, davon etwa ein Fünftel aus dem Ausland. Der Besuch war ebenfalls zufriedenstellend; er wird auf 400.000 Personen, davon 50.000 Fremde, geschätzt. Die Schweizer Firmen werden auch dieses Jahr kaum in einer geschlossenen Gruppe ausstellen, sondern sich entsprechend ihren Produkten in den einzelnen Fachgruppen beteiligen. Eine Beschickung empfiehlt sich in erster Linie für die

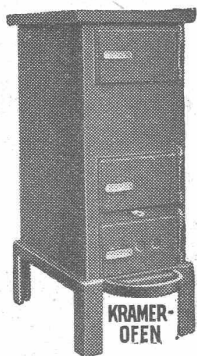
Maschinen-Industrie (Bau- und Werkzeugmaschinen), Feinmechanik, Uhren, bestimmte Textilien, sowie Lebensmittelspezialitäten. Ungarn ist in diesen Erzeugnissen nach wie vor auf den Import angewiesen. Die Schweizerische Zentrale für Handelsförderung, sowie die Schweizerische Verkehrszentrale werden wie in den Vorjahren in einem besonderen kleinen Pavillon ihre Auskunfts- und Propagandastelle eröffnen und damit die offizielle Anwesenheit der Schweiz dokumentieren. Alle näheren Auskünfte über die Budapester-Messe erteilt die Schweizerische Zentrale für Handelsförderung, Zürich, Börsenstrasse 10.



Zement-Injektionsmaschinen  
**KESSELSCHMIEDE  
RICHTERSWIL**

**PATENTE**  
ERWIRKT **H. KIRCHHOFER**  
**ZÜRICH LOEWENSTR. 51**

**TECHNISCHE  
PHOTOGRAPHIE**  
SPEZIALITÄT:  
**ARCHITEKTUR-  
AUFNAHMEN**  
ZEICHNUNGEN UND PLÄNE  
KONSTRUKTIONEN, MASCHINEN,  
KATALOG-AUFNAHMEN  
**H. WOLF-BENDER**  
**ZÜRICH**  
KAPPELERSGASSE 16



**Bodmer & Cie**  
ZÜRICH, HOLBEINSTR. 22  
**Zentralheizungen  
Oefen, Cheminées**  
Elektr. Akkumulier-Oefen

# INGENIEUR

**E. FRIEDRICH, AARBURG**  
erfahrener Spezialist im

## Eisenbetonbau

Projektierung  
Stat. Berechnungen  
Bauleitung

TELEPHON 116

## BAUINGENIEUR

Dipl. E. T. H., mit ausgedehnter Baupraxis im In- und Ausland, Tief- und Hochbau, **sucht leitende Stellung** in Geschäft der Baubranche, mit oder ohne Beteiligung. — Offerten unter Chiffre Ac. 1761 Y. an **Publicitas, Bern.**

## Maschine

die sich zur Herstellung von Hohlziehlen, hohlen und massiven Blöcken, sowie Backsteinen etc. eignet, umständehalber zu verkaufen. — Angebote unter E. N. 1511 befördert **Rudolf Mosse, Erfurt (Deutschland).**

## Kreisingenieurstelle.

Wegen Rücktrittes ist die Stelle eines

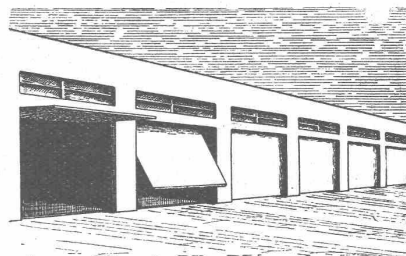
**Kreisingenieurs mit Sitz in Laufenburg**

neu zu besetzen. Verlangt werden abgeschlossene Studien an einem Technikum und mehrjährige praktische Betätigung bei Tief- oder Strassenbauunternehmungen. — Gehalt Fr. 8000.— bis 9000.—. Auskunft erteilt der **Kantonsingenieur.**

Anmeldungen sind bis zum **15. Februar** einzureichen.

Aarau, den 30. Januar 1930.

Aargauische Baudirektion.



Amerikanische patentierte

## GARAGETORE

als Kipptore nach oben öffnend. In starkem Eisenrahmen mit Holzfüllung, welche jede arch. Formgebung gestattet. Spielend leicht bedienbar, bequem und platzsparend, einfach, daher äusserst billig. Tadellose Abdichtung, Cylinderschloss. Prompt lieferbar. Preise auf Anfrage.

**HANS KISSLING Eisenbau A.G. BERN**

Massgebende deutsche Firma für

## Ventilatoren und Lufterhitzer sucht Ingenieurvertreter

der durch andere Vertretungen bestens in der Heizungsbranche eingeführt ist. Bewerbungen unter genauer Angabe des Lebenslaufes, der bisherigen Tätigkeit und der zur Zeit vertretenen anderen Firmen unter „SCHWEIZ-VERKAUF“ Z. Z. 342 befördert **Rudolf Mosse, A.-G., Zürich.**



## Silvo-Platten

sind

imprägnierte, wasser-  
abweisende  
**Holzfaserstoff-Platten**

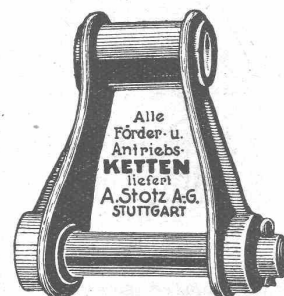
für

**Bau- und  
Möbel-Schreinerei**

**Aleinnige Fabrikanten:**

**Eternit Niederurnen**

**HOTEL**  
**Habis-Royal**  
Bahnhofplatz  
**ZÜRICH**  
*Restaurant  
Sitzungszimmer*



Alle  
Förder- u.  
Antriebs-  
**KETTEN**  
liefert  
**A. Stötz A.G.**  
STUTTGART

Generalvertretung für die Schweiz:  
**AMSLER & Co., FEUERTHALEN**

**SCHNELL & Co., A. G.**  
**Burgdorf - Lochbach**  
Gegr. 1822 - Telefon Burgdorf 59  
**Bleiweiss-, Farben-  
und Lack-Fabrik**

SPEZIALITÄTEN: Ia. Kammerbleiweiss,  
Zinkweiss. Lichtechte Jalousiegrüne,  
Copal-Lacke für innen und aussen,  
Siccative, alle Bunt- und Erdfarben  
in nur feinsten Mählung.

**S.T.S.**

Schweizer. Technische Stellenvermittlung  
Service Technique Suisse de placement  
Servizio Tecnico Svizzero di collocamento  
Swiss Technical Service of employment

ZÜRICH, Tiefenhöfe 11 — Telefon: Selnau 5426 — Telegr.: INGENIEUR ZÜRICH  
Für Arbeitgeber kostenlos. Für Stellensuchende Einschreibgebühr 2 Fr. für 3 Monate.  
Bewerber wollen Anmeldebogen verlangen. Auskunft über offene Stellen und Weiterleitung von Offerten erfolgt nur gegenüber Eingeschriebenen.

**Maschinen-Abteilung.**

- 71 Selbst. Konstrukteur mögl. m. Erf. in Einwickelmasch. Schweiz.
- 73 Chemiker f. Labor. einer Kunstseidefabrik. Nordwestschweiz.
- 75 Masch.-Zeichner od. jung. Ingenieur. Sof. Dauerstelle. Zürich.
- 77 Jung. Masch.-Zeichner, dipl. Techniker. Fabrik der Ostschweiz.
- 79 Maschinentechniker mit grosser Erfahrung in Wasserturbinen. Deutsche Schweiz. Mögl. Sofort.
- 81 Ingénieur ou Techn. particulièrement au courant de la fabricat. des planches ou des tubes en papier baké. Belgique.
- 83 Techniker, erf. Akkordbeamter m. mehrj. Werkstattpraxis und guter Erfahr. in moderner Stückzeitrechnung. Schweiz.
- 85 Ingénieur-électricien-mécanicien, 35 ans au moins, connaissance chaudière et ayant aptitudes commerciales, pour direction usine. Suisse romande.
- 87 Techn. Leiter u. Zeichner in Tuchfabrik. 1. März. Ostschweiz.

**Bau-Abteilung.**

- 1432 Selbst. Bau-Ingenieur (Statiker) m. mehrj. Bur.-Praxis im Eisenbetonbau. Dauerstelle. Deutsch u. Franz. Ing.-Bureau Zürich.

## BAUFÜHRER gesucht.

Baugeschäft in Hauptort Graubündens, sucht tüchtigen Bauführer für Hoch- und Tiefbau, erfahren in Berechnung und Ausführung von armierten Betonkonstruktionen und versiert in Kalkulation und Abrechnung. — Eintritt März/April d. J. — Gefl. Offerten mit Angabe von Familien-Verhältnissen und Referenzen über bisherige Tätigkeit, sowie Gehalts-Ansprüchen unter Chiffre Z. H. 369 an

Rudolf Mosse, A.-G., Zürich.

Gesucht zu sofortigem Eintritt für Bureau und Bauplatz

## BAUINGENIEUR

mit abgeschlossener Hochschulbildung und einigen Jahren Praxis für

## WASSERBAU

Erfordernisse: Guter Statiker, womöglich Praxis in Eisenbau und Eisenbetonbau; Gewöhnung an selbständiges, exaktes Arbeiten. Fremdsprachen, namentlich Französisch und Spanisch erwünscht. Curriculum vitae mit Referenzen, Zeugnissen, Militärverhältnissen, Gehaltsansprüchen etc. unter Chiffre Z. A. 362 befördert  
Rudolf Mosse, A.-G., Zürich.

## Zu vermieten ev. zu verkaufen:

In einer Hauptstadt der Ostschweiz, altrenommiertes, zentral gelegenes

## Baugeschäft

mit Wohnung, Magazinen, offenen Schuppen und Lagerplatz. — Offerten unter Chiffre Z. E. 366 befördert  
Rudolf Mosse, A.-G., Zürich.

Interessent gesucht für gute deutsche

## Lokomotivschlacken

laufend grössere Mengen. — Offerten unter Chiffre Lc. 1264 Q. an  
Publicitas, Basel.

- 112 Hochbautechniker oder Architekt mit mehrj. Praxis. Engadin.
- 114 Tiefbautechniker mit Spezialerfahrung im Strassenbau u. event. Eisenbeton. Eintritt April 1930. Graubünden.
- 116 Selbständ. Bauführer. Arch.-Bureau Kt. Solothurn.
- 118 Bautechniker für Bureau und Bauführung. Kt. Solothurn.
- 120 Bautechniker-Zeichner, auch f. Innenausbau. Arch.-B. Kt. Soloth.
- 122 Jung. Tiefbau-Techniker mit Erfahr. in Strassen- und Wasserbau. Kenntn. in Buchhaltung erwünscht. Baugeschäft Kt. Bern.
- 124 Jung. Hochbautechniker-Zeichner (Perspektiven usw.) f. kleines Arch.-Bureau am Zürichsee. Sofort.
- 126 Geometer-Zeichner, sofort. Geom.-Bur. Stadt d. Zentralschweiz.
- 128 Jung. Bautechniker m. einigen Kenntn. im Kanalisationsbau als Reisender. Französ. erwünscht. Spezialfirma Zürich.
- 130 Strassen- u. Tiefbautechniker. Sofort. Tiefbauuntern. Kt. Bern.
- 132 Dessinat.-architecte qualifié ayant certaine prat. pr. établiss. des projets avec perspectives. Place stable. Suisse romande.
- 134 Bautechniker-Zeichner für Pausen u. Clichés. Sofort. Zürich.
- 136 Hoch- od. Tiefbautechniker m. Praxis im Minen- u. Fabrikbau, f. Bauuntern. in Lothringen. Deutsch u. Franz. Gut bez. Dauerst.
- 138 Vermessungstechniker. Gutbez. Dauerstellung. Süd-Schweiz.
- 140 Jung. dipl. Bauingenieur, Statiker, mit 1 bis 2 jäh. Praxis im Eisen- oder Eisenbetonbau. Bekannte Firma deutsche Schweiz.
- 142 Bauführer mit gut. läng. Praxis f. gröss. Wohnkolonien. Zürich.
- 144 Bautechniker od. Arch., gut. Zeichn. Sof. Arch.-Bur. Kt. Bern.
- 146 Hochbau-Techn. m. Prax. f. Bur. u. Bau. Baldmögl. A.-B. Zürich.
- 148 Jung. Techniker-Zeichn. f. Eisenbetonpläne. Sof. Kt. Solothurn.
- 150 Erf. Chef-Ingenieur f. Stollenbauten n. Aegypten. Perf. Engl.

## Architekt.

In gut eingeführtes Architekturbureau des Kantons Bern wird ein künstlerisch befähigter Architekt gesucht. Bewerber, die über erstklassige Referenzen verfügen, wollen ihre Offerte unter Angabe des Studienganges, der bisherigen praktischen Betätigung, der Gehaltsansprüche und der Eintrittsmöglichkeit unter Chiffre P. 1853 Y. an Publicitas Bern einreichen.

## DIPL. ARCHITEKT

E. T. H., neun Jahre Auslandpraxis, wovon 1 1/2 Jahre selbständig, guter Entwerfer, sucht Verbindung mit Architekturfirma zwecks eventueller, späterer

## BETEILIGUNG

Offerten unter Chiffre Z. B. 344 befördert  
Rudolf Mosse, A.-G., Zürich.

## BAUTECHNIKER

Absolutem Praktiker, versiert in allen technischen Arbeiten eines Architektur-Büros, bietet sich Gelegenheit, sich mit einem künstlerisch befähigten Architekten, leistungsfähig in Entwurf und gesamter Redaktions-Arbeit zu verassocieren. Inserent besitzt ein gut eingeführtes, mit Aufträgen versehenes Büro in Basel. Bewerber, welche über Kapital verfügen, wollen Offerten mit ausführlichen Angaben versehen, richten unter Chiffre B. G. 2048 an

Rudolf Mosse A.-G., Basel 1.

### Place vacante.

Ville de la Suisse romande engageait ingénieur ou architecte diplômé de l'Université, ayant de fortes connaissances d'urbanisme. Adresser offres en indiquant prétention de traitement, jusqu'au 20 février 1920, s. ch. Z. L. 372 à  
Rudolf Mosse, A.-G., Zürich.

### Diplomierter

## Bautechniker

(Architekt)

guter Zeichner, selbständig im Voranschlag, Bauleitung, Ausmass und Abrechnung. Perfekt italienisch

## sucht Stelle.

Off. unt. Chiffre J. H. 139 St. an  
Schweizer Annoncen A.-G., Zürich, Bahnhofstrasse 100.

Zu verkaufen ca. 15 Tonnen gebrauchte

## Kopfschienen,

23 kg pro m.

Aarau-Schöftland-Bahn  
Aarau.

Tasch

Zumässigen Preis liefert Plandruckerei Zumbühl St. Gallen

## Patente

in allen Ländern durch

Dipl. Ing. J. Spälti

Limmatquai 32, Zürich



# DAVERIO & CIE., A.-G., ZÜRICH



erstellt  
auf Grund langjähriger Er-  
fahrungen:

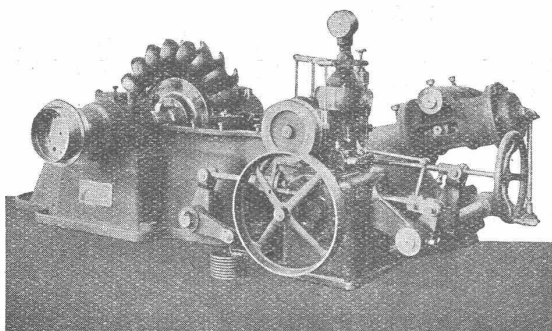
## Mechanische und pneumatische **TRANSPORT- ANLAGEN**

in  
**stationärer, fahrbarer  
und schwimmender  
Anordnung.**

Automatische Schiffs-Entladung in Ar-  
beitsstellung.

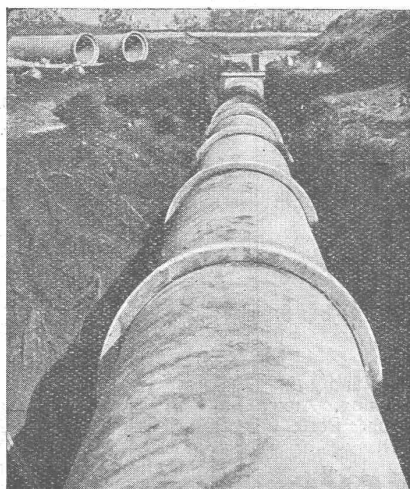
# ATELIERS DE CONSTRUCTIONS MÉCANIQUES DE VEVEY S. A.

Telegramm-Adresse : FONDERIE VEVEY. - Telephon No. 69



Pelton-Turbine der Elektrowerke Reichenbach, Meiringen.  
Gefälle 210 m. Leistung 600 PS. Drehzahl 750 p. M.

Wasserturbinen aller Systeme  
Eisen-Hoch- und Brückenbau  
Hebezeuge und Transportanlagen  
Kesselschmiede  
Behälter - Rohrleitungen  
Eisen- und Bronze-Giesserei  
Weichen, etc. für Geleise-Anlagen



## Vianini-Röhren

✚ Patent (Armierte Betonröhren mit Muffen) Patent ✚  
für Druckleitungen, Bewässerungsanlagen,  
Kanalisationen, Dücker, Durchlässe etc.

Lieferanten :

Internationale Siegwärthallen-Gesellschaft  
Luzern

Desmeules Frères  
Fabrique de Produits en Ciment Granges-Marnand

Kostenlose Beratung und Offerten durch :

Dipl. Ing. K. GANZ, Ing.-Bureau für Tiefbau, MEILEN, Telephon 128

Alleinvertreter für die deutsche Schweiz.