

Zeitschrift: Schweizerische Bauzeitung
Herausgeber: Verlags-AG der akademischen technischen Vereine
Band: 95/96 (1930)
Heft: 6

Werbung

Nutzungsbedingungen

Die ETH-Bibliothek ist die Anbieterin der digitalisierten Zeitschriften auf E-Periodica. Sie besitzt keine Urheberrechte an den Zeitschriften und ist nicht verantwortlich für deren Inhalte. Die Rechte liegen in der Regel bei den Herausgebern beziehungsweise den externen Rechteinhabern. Das Veröffentlichen von Bildern in Print- und Online-Publikationen sowie auf Social Media-Kanälen oder Webseiten ist nur mit vorheriger Genehmigung der Rechteinhaber erlaubt. [Mehr erfahren](#)

Conditions d'utilisation

L'ETH Library est le fournisseur des revues numérisées. Elle ne détient aucun droit d'auteur sur les revues et n'est pas responsable de leur contenu. En règle générale, les droits sont détenus par les éditeurs ou les détenteurs de droits externes. La reproduction d'images dans des publications imprimées ou en ligne ainsi que sur des canaux de médias sociaux ou des sites web n'est autorisée qu'avec l'accord préalable des détenteurs des droits. [En savoir plus](#)

Terms of use

The ETH Library is the provider of the digitised journals. It does not own any copyrights to the journals and is not responsible for their content. The rights usually lie with the publishers or the external rights holders. Publishing images in print and online publications, as well as on social media channels or websites, is only permitted with the prior consent of the rights holders. [Find out more](#)

Download PDF: 11.02.2026

ETH-Bibliothek Zürich, E-Periodica, <https://www.e-periodica.ch>

SCHWEIZERISCHE BAUZEITUNG

WOCHENSCHRIFT FÜR ARCHITEKTUR / INGENIEURWESEN / MASCHINENTECHNIK
REVUE POLYTECHNIQUE SUISSE

ORGAN DES SCHWEIZERISCHEN INGENIEUR- UND ARCHITEKTEN-VEREINS
UND DER GESELLSCHAFT EHEMAL. STUDIERENDER DER EIDG. TECHN. HOCHSCHULE
GEGRÜNDET 1883 VON ING. A. WALDNER / HERAUSGEGEBEN VON ING. C. JEGHER

Vereins-Mitglieder, beim Verlag: Schweiz 32 Fr.,
Ausland 40 Fr. jährl.; Nicht-Mitglieder: Schweiz
40 Fr., Ausland 50 Fr., bei der Post abonniert
40 Fr. / Einzel-Nummern 1 Fr. zuzüglich Porto

VERLAG CARL JEGHER, ZÜRICH
Dianastrasse 5 / Postdeck VIII 6110
Tel.: Selnau 45.07 ■ In Kommission
bei Rascher & Cie., Zürich u. Leipzig

Inserate durch die Aktiengesellschaft der Unter-
nehmungen RUDOLF MOSSE, Zürich / Die
viergespaltene Colonelzeile 50 Cts., Titelseite
80 Cts., ausländ. Anzeigen 60 Cts., Titelseite 1 Fr.

Schnelle Ausführung von
Eisenkonstruktionen
Eisenbaugesellschaft Zürich
in Zürich

Vereinigte Werkstätten Löhle & Kern A.-G. für
Eisenbau und W. Koch & Cie., Abt. Eisenbau

CERESIT

6 Grand Prix, 10 Goldmedaillen

die führende Weltmarke

dauernde Abdichtungen
auch bei höchstem Wasserdrucke

Schweiz. Verkaufsbureau:
GEORGES SIGG, Löwenstr. 17, ZÜRICH
Telephon: Selnau 98.70

W. STÄUBLI
Ingenieur

ZÜRICH 3

Zurlindenstrasse 115 Telephon: Uto 66.33

Taucher-Ramm-Arbeiten

Eiserne Spundwände

OTIS-AUFZÜGE

Mit Microsteuerung — Unbegrenzte Hubhöhen — Höchste Geschwindigkeiten

Telephon: Selnau 21.66 OTIS-AUFZUGSWERKE, FABRIK ZÜRICH Birmensdorferstrasse 273

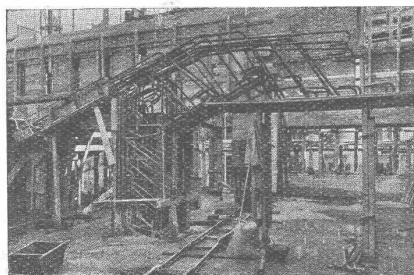
Druckrohre

Ventilationsrohre, Tanks, Behälter,
Kessel, Blecharbeiten, Gasbehälter
etc.

Brücken-, Hoch- u. Industriebauten,
Masten, Stauwehre, Krane, Fenster,
Tore, Türen

BUSS & BASEL

TERNER & CHOPARD, Ingenieurbureau



Kino Forum, Zürich 4

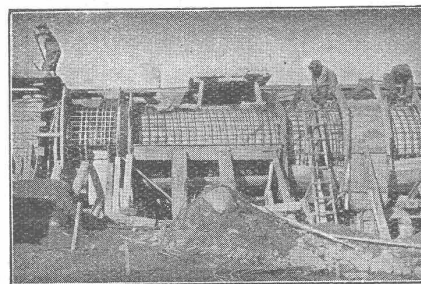
Zürich
Bahnhofstrasse 72

Telephon: Selnu 83.25
Telegramme: Terudo

Armierter Beton

im

Hoch- und Tiefbau



Druckleitung des Illsee-Turtmann-Werkes (Wallis)

Fundationen aller Art; **Ortspfahlgründungen** Systeme „Mast“ u. „Michaelis“
Brücken- und Wasserbauten; Reservoirs; Industriebauten

Moderne Holzkonstruktionen:

Heßer- und Fachwerksbauten (Ringdübelssystem, + Patent No. 106496)

Bauleitungen ~ Statistische Berechnungen ~ Expertisen

Feuersicher und rissfrei



bleiben die dauerhaften unveränderlichen Decken konstruktionen in

Drahtziegelgewebe

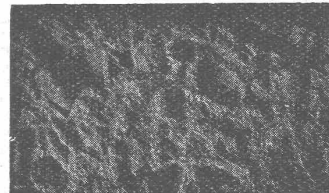
ZIEGELRABITZ

Dieses solide Gewebe bildet einen vorteilhaften Putzmörtelträger und ist in Rollen erhältlich

Verlangen Sie Muster u. Preise durch die

SCHWEIZERISCHE DRAHT-ZIEGELFABRIK AG LOTZWIL
BERN

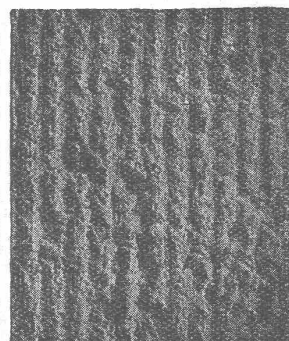
CHRY



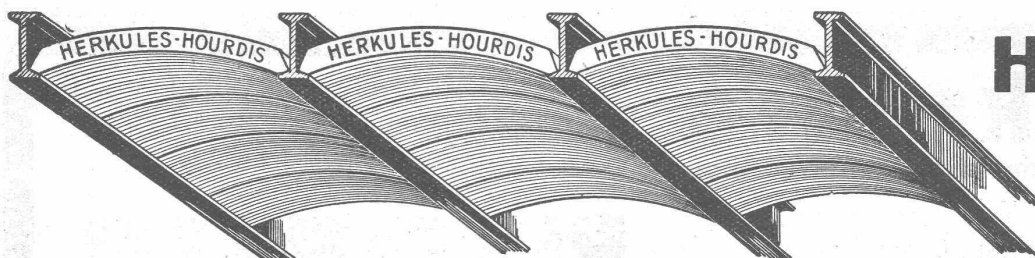
EDELPUTZ

TERRASIT

IN VERSCHIEDENEN KÖRNUNGEN UND UNZÄHLIGEN TÖNUNGEN VERBÜRGT GEDIEGENE FASSADEN UND ABSOLUTE DAUERHAFTIGKEIT



HANS ZIMMERLI
MINERAL-MAHLWERKE
ZÜRICH 4/HOHLSTR. 301



Unsere Herkules-Hourdis

aus

armiertem Beton

bieten durch ihre **hohe Tragfähigkeit, Billigkeit, raschen Einbau und sofortige Benutzungsmöglichkeit** der eingedeckten Räume **grosse Vorteile**. Ueber Keller, Magazine, Garagen und Fabrikräumen kann die **Untersicht sichtbar** bleiben.

Guss-Baustein-Fabrik Zürich A.-G., Zürich

Reifler & Madliger

INGENIEURE

vormals A. Henry

Biel

Tiefbau-Unternehmung

Fundationen, Wasserbau, Bahnbau und Industriegeleise, Betonarbeiten.

Strassenbau:

Teermacadam, Teerungen und Bitumenbeläge

mittels Oberflächenbehandlung, Tränk- und Mischverfahren.

Asphaltarbeiten, Pflästerungen, Walzarbeiten.

Fahrbare Kompressoren und Steinbrecheranlagen

**SCHWARZPULVER**

der eidg. Pulvermühlen
AUBONNE und CHUR
eignet sich vorzüglich für alle
SPRENGARBEITEN

EIDG. PULVERVERWALTUNG BERN

A.-G.

**CONRAD ZSCHOKKE
DÖTTINGEN**

(Aargau)

EISENBAU.

Brücken, Hoch- und Industriebauten, Stau-
wehre, Maste, Konstruktionen für Bauin-
stallationen, Krane, Kessel- und Blechar-
beiten, Druckrohre, Treppen, Fenster etc.

Spezialitäten:

Verzinkung (Metallisierung mit Zink, Blei,
Aluminium, Kupfer etc.) nach dem M. U.
Schoop'schen Verfahren. (Behälter für che-
mische Zwecke). - Personen- und Material-
schleusen für Druckluftgründungen. - Well-
blechbaracken für jeden Zweck (Baubarak-
ken, Garagen etc.)

INGENIEURBUREAU

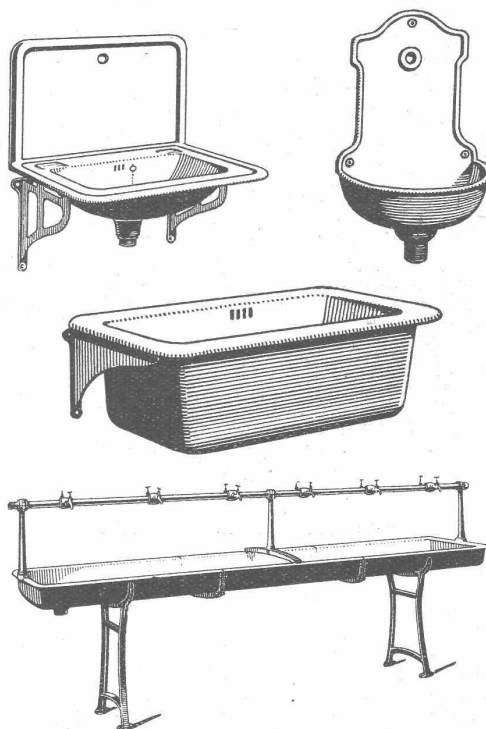
GESELLSCHAFT DER LYONROLLSCHEN EISENWERKE

CLUS

EISENWERK CLUS IN KLUS (KT. SOLOTHURN)

**SANITÄRE ARTIKEL**

aus Gusseisen, porzellan-emailliert



**Waschbecken, Spülbecken, Ausgussbecken
Waschtische, Wandbrunnen, Waschröge
Reihenwaschanlagen, Konsolen, u. s. w.**

Katalog Nr. 213 auf Verlangen

BLITZ - GERÜST

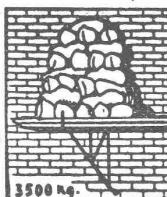
OHNE STANGEN

das Ideal aller Gerüste für Fassaden von Wohn- und Geschäftshäusern, Kirchen und für Innen-Räume,
wie Kirchen- und Saaldecken, Treppenhäuser usw.

Mietweise Erstellung
für Um- und Neubauten durch:

GERÜSTGESELLSCHAFT A. G.
ZÜRICH 7
Tel.: Hottingen 21.84

ALTSTETTEN
Tel.: Uto 52.09



Sowie durch folgende Baugeschäfte:

Zürich: Fietz & Leuthold A.-G.
Zürich: Fr. Erismann, Ing.
Winterthur: J. Häring
Andelfingen: E. Landolt-Frey
Bern: Rieser & Co.
Luzern: E. Berger
Bubikon: A. Oetiker
Basel: Eug. Berli
Glarus: Karl Schweizer-Stüssy

Hochdorf: Aug. Ferrari
Genf: Ed. Cuenod S. A.
Neuhausen: Jos. Albrecht
Herisau: H. Müller
St. Gallen: Sigrist, Merz & Co.
Olten: Otto Ehrensperger
Rheinfelden: F. Schär
Solothurn: F. Valli
Biel: Otto Wyss

Sondierbohrung? - Erinnere Dich..

der A.G. Guggenbühl, Zürich!

Filterbrunnen / Pumpwerke
Grundwasser-Absenkung / Tiefbohrungen im Fels

Spezialität: **Bohr-Pressbetonpfähle**

Tel.: Uto 38.38 / ZÜRICH 1 / Bahnhofstr. 90 b. Hauptbahnhof

Neues Buch für Siedlungs- und Kleinwohnungsbau
„Die Wohnung für das Existenzminimum“
 100 Grundrissabbildungen der Internat. Ausstellung Frankfurt a. M. Oktober 1929, herausgegeben v. Stadtbaurat May, Preis ca. 6.—. Bestellungen an **Architekturbuchhdlg.**
A. REICHERT, Frankfurt a. M., Steinweg 9
 Bezugsstelle aller neuen Architekturwerke und Zeitschriften.

Maschinenfabrik Weingarten

vormalis HCH. SCHATZ, A.-G.

Weingarten, Württ.

Vertreter:
 MAX BARON, ZÜRICH, Neue Beckenhofstr. 10
 Postfach: Hauptbahnhof Telefon: Limmat 40.15



Universal-Loch- und Ausstanz-Maschine

Eisen- und Blechbearbeitungsmaschinen

wie:

Blechscheren	Excenterpressen
Profilschneidern	Kurbelpressen
Kreislocher	Nietpressen
Figurenscheren	Ziehpressen
Kurbeltafelscheren	Friktionsspindelpressen
Lochmaschinen	Abkantmaschinen
Ausklinkmaschinen	Blechbiegmaschinen
Dekupiermaschinen	Blechrichtmaschinen



Massstabfabrik

SIEGRIST & Co., A.-G.

Stein a. Rh.

Spezialfabrik für Messgeräte — Gegründet 1876
 Fabrikmarke: **SIECO**

ANTIPHON

DIE SCHALLDICHTEN TELEPHONKABINEN

(PATENTE TOBLER)



Modernste Ausführungen mit Schiebetüren bieten alle gewünschten Vorzüge

Verkaufsbureau der Spezialfabrik einfachster bis feinsten schalldichter Telefonkabinen und Türen

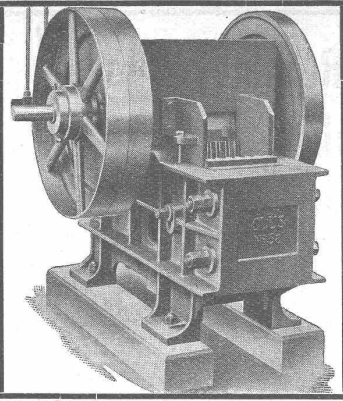
A. BLASER & SÖHNE, ZÜRICH 7

Minervastr. 95 • Tel.: Hottingen 38.30 • Telegr.-Adr.: „Antiphon“



CONTEX S.A., GENÈVE
 CASE RIVE 244
 TEL. 41680

BRINGEN SIE DIE
SCHÖNE, NATÜRLICHE STRUKTUR
 IHRES BETONS ZUR GELTUNG
 DURCH VERWENDUNG VON
CONTEX



Grössere Leistung! Schöneres Brechgut!

mit dem

STEINBRECHER „CLUS“

Er ist führend in Qualität und Ausführung. Dessen Patentbrechbacken mit Feinzahnung gestatten die Herstellung eines sehr grossen Prozentsatzes an Feinmaterial. In vielen Fällen ersetzt er das Sandwalzwerk.

Maschinen für jede Leistung. - Fahrbar und stationär.

Prospekte, Offerten und Referenzen durch:

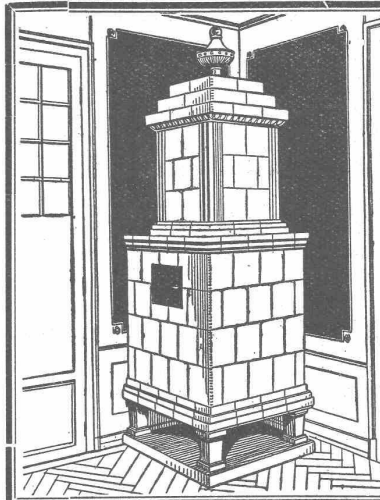
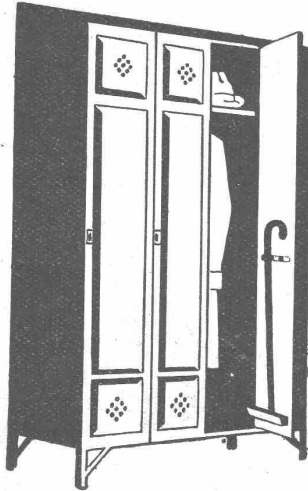
ROBERT AEBI & CIE., A.-G., ZÜRICH
INGENIEURBUREAU MASCHINENFABRIK

Kleider- Schränke

für Verwaltungen
Schulen u. Fabriken

Kempf & Co
Herisau

Telephon Nr 167

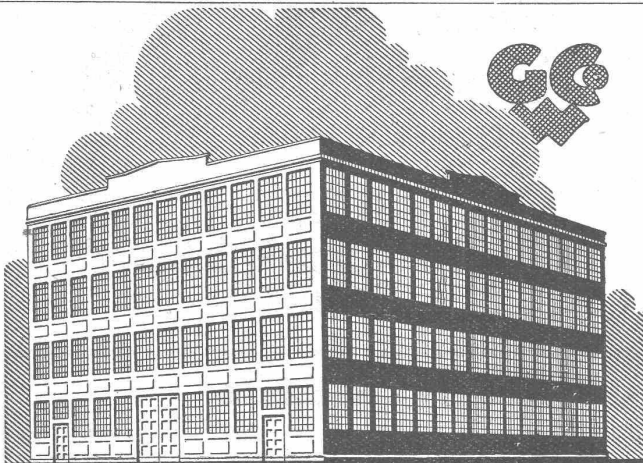


Kachel- Oefen

in jeder
Ausführung

**Ofenfabrik
Kohler A.G.**

Mett bei Biel



SCHMIEDEEISERNE FENSTER

**TÜREN
U. TORE
FÜR**

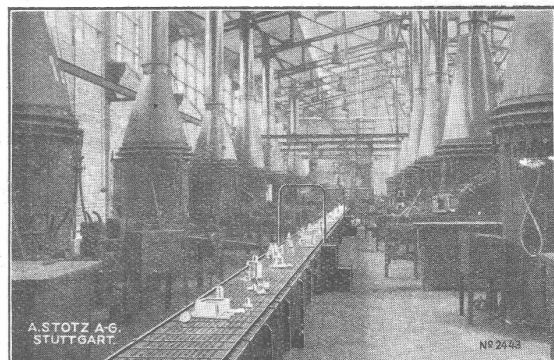
FABRIKBAUTEN

GEILINGER U. CO
WINTERTHUR

Stotz FÖRDERER

Förderanlagen für die gesamte Industrie

baut die A. Stotz A.-G. auf Grund langjähriger Erfahrungen



Bandförderanlage

A. STOTZ A.-G. STUTTGART
EISENGIESSEREI - MASCHINENFABRIK
GEGRÜNDET 1860 POSTFACH 215

Generalvertretung für die Schweiz:
INGENIEURBUREAU MAX AEBI, ZÜRICH
Postfach Bahnhof :: Telephon: Limmat 90.03

GIPS-UNION



ZWISCHENWANDPLATTEN

A.G. ZÜRICH



L. & C. HARDTMUTH

Naturasphalt von Travers

Schweizer-Produkt

Anerkannt bester Asphalt
für jede Art
Asphaltbelag.

E. R. Zetter & Co.
in Solothurn.

Gegründet 1843



Fabrik-Marke

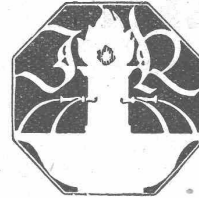
SANITÄRE ANLAGEN

Jos. Rothmayr, Ing.

Zürich 1, Gessnerallee 40
Tel.: Uto 76.33

Zweckmässige, moderne
Installationen
in Wohn- und Geschäfts-
Häusern,
Fabriken, Hotels

Internationale Referenzen



ZENTRALHEIZUNGEN



Rauch's Reform-Rabitz

Bester Putzmörtelträger

für Verputz von Wänden, Decken, Säulen, Gewölben etc.
Leicht, biegsam, rost- und feuersicher, isolierend
in Rollen von 10 m., 15, 20, 25 u. 100 cm.

Rauch's Reform-Rabitzwerk
Bülzberg (Bern)

Julius Ott, Basel

(S. I. A.)

Alemannengasse 2 Telefon: Birsig 18.08 Sachverständiger für
Schiffbau u. Schifffahrt



die anerkannt beste Lackfarbe der Welt.
Hochglänzend und Matt.

Generalvertreter für die Schweiz:
C. Hässig, Elisabethenstrasse 11, Basel.

Ingenieurbureaux — Bureaux d'études

ROB. SCHILD, Ing.-Conseil, dipl. E. P. Z.
Nachfolger von Dr. Ing. E. SUTER, sel.

für

Zürich, 101, Lavaterstr., Tel.: Selnau 90.46
Baden, Aargau, 22, Burghalde, Tel.: 656

Ingenieurtechnische Bearbeitung von Hoch- und Tiefbauten

Foundationen in

Holz **BÉTON ARMÉ** Eisen

50TH ANNIVERSARY MEETING
OF AMERICAN SOCIETY OF MECHANICAL ENGINEERS
WASHINGTON. D. C.
5.-9. APRIL 1930.

DIE KONGRESSLEITUNG HAT
DIE AMERICAN EXPRESS CO.
ZUR OFFIZIELLEN AGENTUR
ERNANNT. BESONDERE PREIS-
ERMÄSSIGUNGEN FÜR DELE-
GIERTE UND GÄSTE. — VER-
LANGEN SIE AUSKUNFT BEI:



THE **AMERICAN EXPRESS CO. INC.**
BAHNHOFSTR. 79
ZÜRICH

WEITERE NIEDERLASSUNGEN IN DER SCHWEIZ:
LUZERN, GENÈVE, BASEL, LUGANO,
MONTREUX, INTERLAKEN, ST. MORITZ.



BAMAG TRANSMISSIONEN

sind auf Grund eines jahrzehntelangen wissenschaftlichen Studiums u. langjähriger, umfangreicher Versuche auf dem Gebiete der Wirtschaftlichkeit und Betriebssicherheit eingehend durchforscht. Sie verbürgen grösste Sparsamkeit durch Verringerung der Verluste um 40 bis 60% des Betriebstoffverbrauches, der Wartung und des Verschleisses, und sind in diesen Vorzügen unvergleichlich.

Berlin-Anhaltische Maschinenbau Aktiengesellschaft Dessau

Zweigniederlassung der **BAMAG-MEGUIN** Aktiengesellschaft

Vertreter: **MAX SPEERLI**, Ing., HÖNGG bei Zürich, Zürcherstr. 93

Glasdächer

Dachoberlichter

in kifflosen Systemen „Kully“

Glasdachwerke

Simon Kully, Olten

Dipl.-Ingenieur E. T. H.

Alttestes Spezialgeschäft
Eigenes Ingenieurbureau

Gegründet 1854
Telephon 56

Walo Bertschinger Zürich



GLARNISCHSTRASSE ZÜRICH
Walz-Asphalt: Topeka, 6 cm stark

SPEZIALFIRMA

für

Strassenbau

Asphalt- und Teermakadam
Oberflächenteerungen
Neuanlagen
Unterhalt

Strassenwalzen- Betrieb

U. AMMANN, Maschinenfabrik A.G., LANGENTHAL

Maschinen für das Baugewerbe

Stationäre und fahrbare Steinbrecher
bis 500 m³ tägliche Leistung.

Scheibenbrecher
speziell zur Herstellung von Splitt.

Sand- und Kies-Aufbereitungs-Anlagen.

Betonmischer.

Automatische Beherauflader.

Bandtransporte.

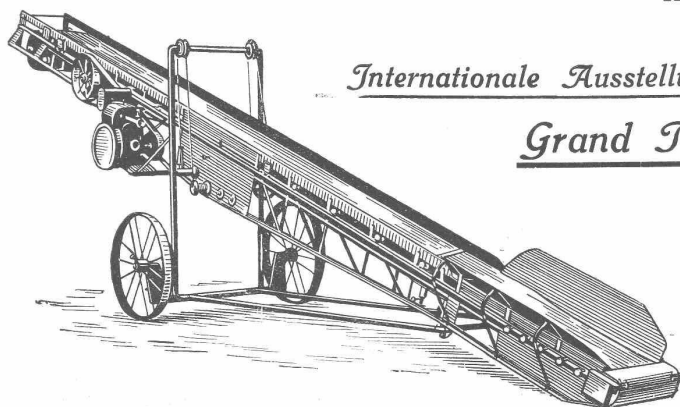
Motorwalzen.

Dampfwalzen.

Strassenaufreisser.

„Ruston“ Löffelbagger für mittlere und ganz
grosse Leistungen.

Rohöl-Motoren 5 bis 42 PS Leistung.



Internationale Ausstellung Barcelona 1929

Grand Prix

