

Zeitschrift: Schweizerische Bauzeitung
Herausgeber: Verlags-AG der akademischen technischen Vereine
Band: 95/96 (1930)
Heft: 5

Werbung

Nutzungsbedingungen

Die ETH-Bibliothek ist die Anbieterin der digitalisierten Zeitschriften auf E-Periodica. Sie besitzt keine Urheberrechte an den Zeitschriften und ist nicht verantwortlich für deren Inhalte. Die Rechte liegen in der Regel bei den Herausgebern beziehungsweise den externen Rechteinhabern. Das Veröffentlichen von Bildern in Print- und Online-Publikationen sowie auf Social Media-Kanälen oder Webseiten ist nur mit vorheriger Genehmigung der Rechteinhaber erlaubt. [Mehr erfahren](#)

Conditions d'utilisation

L'ETH Library est le fournisseur des revues numérisées. Elle ne détient aucun droit d'auteur sur les revues et n'est pas responsable de leur contenu. En règle générale, les droits sont détenus par les éditeurs ou les détenteurs de droits externes. La reproduction d'images dans des publications imprimées ou en ligne ainsi que sur des canaux de médias sociaux ou des sites web n'est autorisée qu'avec l'accord préalable des détenteurs des droits. [En savoir plus](#)

Terms of use

The ETH Library is the provider of the digitised journals. It does not own any copyrights to the journals and is not responsible for their content. The rights usually lie with the publishers or the external rights holders. Publishing images in print and online publications, as well as on social media channels or websites, is only permitted with the prior consent of the rights holders. [Find out more](#)

Download PDF: 08.02.2026

ETH-Bibliothek Zürich, E-Periodica, <https://www.e-periodica.ch>

HAUSTELEPHONANLAGEN DER TELEPHONVERWALTUNG.


**Gemeinsames Interesse —
die beste Garantie.**

Die Telephonverwaltung ist nicht am Verkauf der Apparate interessiert, sondern — genau wie der Besteller — an der Leistung und am tadellosen Funktionieren der Einrichtung.

Von allen Lieferanten hat nur die Telephonverwaltung ein Interesse daran, Gesprächsverluste infolge Störungen zu vermeiden. Der regional organisierte Störungsdienst mit seinen tüchtigen, mit Motorfahrzeugen ausgerüsteten Monteurgruppen besorgt den Unterhalt rasch, zuverlässig und kostenlos. Er befasst sich hingegen nicht mit der Störungshebung in privaten Anlageteilen.

Zusammenarbeit.

Die Telephonverwaltung fabriziert keine Apparate. Sie allein ist deshalb in der Lage, in jedem einzelnen Fall das besonders geeignete System unabhängig und nach rein technischen Gesichtspunkten auszuwählen. Massgebend sind ausschliesslich die Bedürfnisse des Betriebs, dessen Telephonanlage vielleicht jahrzehntelang täglich mit den Telephonzentralen der Verwaltung zusammenarbeiten muss! Ziehen Sie bei Ihren Projektberatungen stets Beamte der Telephonverwaltung bei. Verlangen Sie unsere Referenzen von Schweizer Unternehmen mit Weltruf, die vorgezogen haben, ihre Telephonanlagen durch die im öffentlichen Interesse arbeitende Telephonverwaltung liefern zu lassen.





DIE AMERIKANISCHEN WOLKENKRATZER

ruhen auf Fundamen-
-ten die zumeist mit

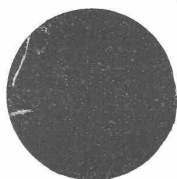
TOXEMENT

durch und durch abgedichtet
wurden. Wenn die berühmte-
sten, amerikanischen Ingeni-
eure dem Toxement Milliar-
denwerte anvertrauen, dann
dürfen Sie ruhig Toxement als
Dichtungsmittel verwenden!
Auskunft und Preise durch die

STANDARD

Lack- & Farbenwerke, Zürich-Altstetten

Generalvertreter für die Schweiz der Toch Bros
New York • Gegründet 1848



Gesellschaft der L. von Roll'schen Eisenwerke, Gerlafingen

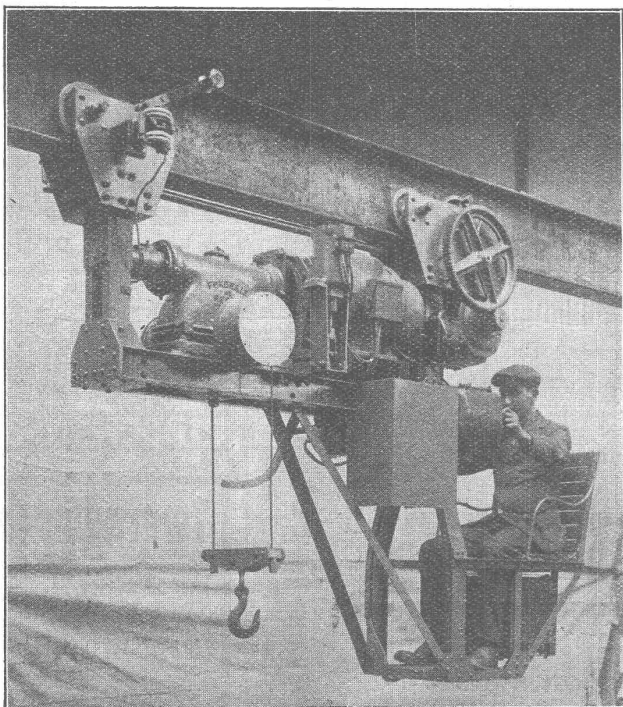
Gegründet 1823

Werk „Giesserei Bern“

Gegründet 1823

in Bern

Konstruktionswerkstätten,
Eisengiesserei



Unterflansch-Laufkatze mit Führersitz.

Hebezeuge

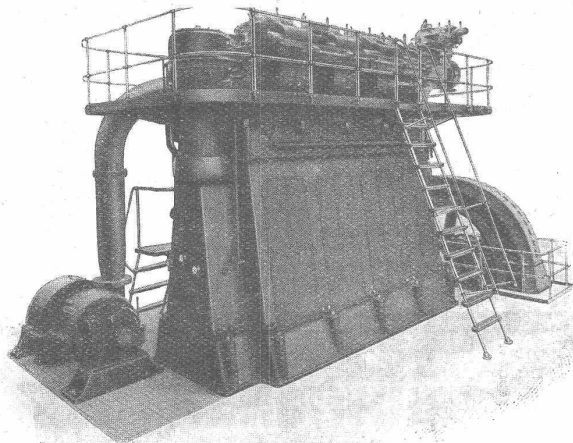
Eisenbahnmateriel
Schützenanlagen und
Wehreinrichtungen
Zahnradbahnmateriel
Standseilbahnen
Allgem. Maschinenbau



Telegramme: Giesserei Bern

Telephon: Bollwerk 50.66

„S. L. M.-WINTERTHUR“ DIESELMOTOREN



1150 PSe „S. L. M.-Winterthur“-Dieselmotor mit Büchi-Abgas-turbinaufladung

für ortsfeste
Kraft-Anlagen, Schiffe und Lokomotiven,
mit luftloser und Luftspritzung
des Brennstoffes.

Besonders geeignet als Spitzen-
und Reservekraftmaschinen in
Elektrizitätswerken.

Einheiten von 15 bis 4500 PSe Leistung.

Geringe Anlagekosten.
Sofortige Betriebsbereitschaft.

Schweizerische
Lokomotiv- und Maschinenfabrik
WINTERTHUR

Expresszugverbindung Zermatt - St. Moritz. Zum Engadin-Express, dem Gotthard-Pullman-Express, dem Schweiz-Arlberg-Wien-Express, dem Oberland-Express, dem Simplon-Orient-Express und dem Simmental-Express soll im kommenden Sommer, mit Verkehrsdauer vom 1. Juli bis 10. September, ein weiterer Expresszug kommen. Es ist ein «Glacier-Express» der Visp-Zermatt- und der Furka-Oberalp-Bahn, eine vortreffliche dreiklassige Schnellzugsverbindung ohne Umsteigen zwischen Zermatt und St. Moritz. Um ihn zu ermöglichen, richtet die Visp-Zermattbahn, die im Jahre 1929 zum elektrischen Betrieb übergegangen ist und bis zum kommenden Sommer das Anschlussstück Visp-Brig an die Furka-Oberalp-Bahn fertig erstellt haben wird,

einen Schnellzugsdienst ein, der die 35 km lange Strecke Visp-Zermatt aufenthaltslos in anderthalb Stunden durchfahren wird. Es ist vorgesehen, den «Glacier-Express» in Zermatt um 7.35 h abgehen zu lassen, so dass er in Visp Schnellzugsanschluss nach Lausanne-Genf und Juralinie erhält; in Brig besteht Schnellzugsanschluss nach dem Simplon und Mailand, sowie ein direkter Anschluss nach dem Lötschberg, dem Oberland und Bern. Der «Glacier-Express» selbst fährt schnellzugsmässig über Gletsch-Andermatt nach Disentis weiter, wo ihn die Rhätische Bahn unter Wahrung seines Schnellzugscharakters abnimmt und vor 18 h nach St. Moritz bringt. In umgekehrter Richtung erfolgt die Abfahrt in St. Moritz um 8.15 h, und der Schnellzug, der von

ERWIN MAIER,

INGENIEUR-
BUREAU,

SCHAFFHAUSEN

Dipl. Ing. E.T.H., Mitglied S.I.A.

Vorstadt 18 - Telephon 16.56

Beratung, Projekte

Bauleitungen u. Gutachten

für: Hoch- und Tiefbauten aller Art

Bedeutende schweizerische Fabrik der Eisenwarenbranche

SUCHT

INGENIEUR

mit abgeschlossener Hochschulbildung, möglichst nicht über 45 Jahre alt, für leitende Stellung. Bewerber mit längerer In- und Auslandpraxis und mehrjähriger Erfahrung in der Leitung ausgedehnter Betriebe nach neuzeitlichen Methoden müssen befähigt sein, einer grossen Arbeiterzahl und zahlreichem technischen Personal mit Takt und Umsicht vorzustehen. Ausserdem wird schöpferische Tätigkeit auf organisatorischem Gebiet verlangt. Reflektanten schweizerischer Nationalität wollen ihre Angebote mit ausführlichem curriculum vitae, sowie Angaben über Zivilstand und Gehaltsansprüche unter Chiffre L. 20136 U. an **Publicitas, Zürich** einreichen.

Gusseiserne Muffen- und Flanschenröhren

sowie Formstücke

Schweizer
Normalen

Lager
in Winterthur



für
normalen
und höheren
Betriebsdruck

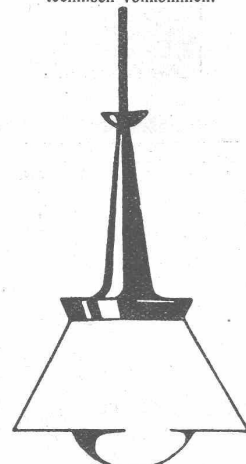
Kägi & Co., Winterthur

Telephon Nr. 496

PATENTTE
ERWIRKT **H. KIRCHHOFFER**
ZÜRICH LOEWENSTR. 51

Twerdyleuchten

sind nicht die billigsten
aber die besten Zweckleuchten.
Stromsparend, hygienisch und licht-
technisch vollkommen.



**Dr. Twerd-Lampen-
Gesellschaft
Basel**

Bruderholzstrasse 40
VERLANGEN SIE KATALOGE!

von **EISENKONSTRUKTIONEN,
GASROEHREN, FILTERROEHREN**

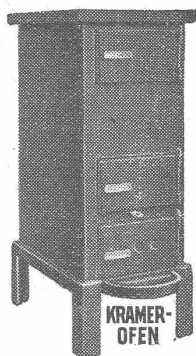
Spezialität: **GUSSEISEN - VERZINKUNG**

VERWO A.-G. Abteilung **WOLFHAUSEN** (Zürich)

Geleiseanschluss

Telephon No. 46





Bodmer & Cie
ZÜRICH, HOLBEINSTR. 22
Zentralheizungen
Öfen, Cheminées
Elektr. Akkumulier-Öfen

**Fritz Brand
Zollbrück i. E.**

Sägerei, Holzhandlung, Hobel-
und Spaltwerk. Tel. Nr. 21.

SPEZIALITÄT: Klotz-,
Kant- und Spaltbretter,
(letzte von 5 mm an),
Bauholz, Doppellatten,
Dachlatten. Fertige Bo-
denriemen und Krallen-
täfer, Leisten.

Holzwohle



**Leder-Riemen
Gummi-u. Balata-Riemen**

hochfeine Liefertrach
Plan drucke Dlandruckanst.
Zumbühl St. Gallen

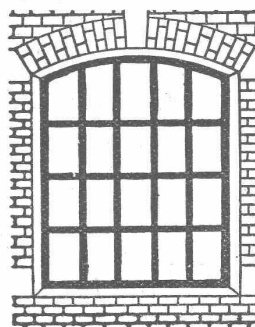


Keine Lichtanlage mehr

projektieren, ohne vorher beleuchtungstechni-
sche Entwürfe unverbindlich ausarbeiten zu
lassen durch das Lichttechnische Institut der
Zeisswerke.

General-Vertretung für die Schweiz der Zeiss-Ikon A.-G.,
Goerzwerk,

**HERM. JACOBSONN-JÄGER,
ZÜRICH 6.**



**Eiserne Fabrikfenster
Eisenkonstruktionen
Türen
Eingangstore
Gerüstträger**

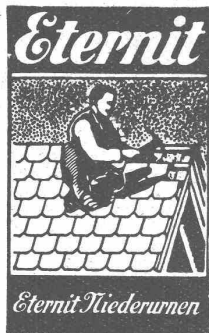
J. THEILER, Eisenbau, WÄDENSWIL

Glötsch her um 17 h Brig erreicht, wird als solcher nach Visp-Zermatt fortgesetzt, mit Ankunft in Zermatt um 19 h. Auch diese Verbindung hat in Brig Schnellzugsanschluss vom Lötschberg her und in Visp Schnellzugsanschluss vom Genfersee her. — Für 1931 wird ein weiterer Ausbau des «Expresszugsverkehrs» stattfinden, indem auf der Route Montreux-Interlaken der Internationalen Schlafwagengesellschaft gehörende Pullmanwagen 1. und 2. Klasse in Dienst gestellt werden, die vom 1. Juli bis 10. September in einem Expresszugpaar verkehren sollen. Gleich dem «Glacier-Express» werden sie ein wirksames Propagandamittel für unsern Fremdenverkehr bilden.

Die Wirtschaftslage in Deutschland bespricht «Der Bauingenieur» vom 24. Januar d. J. einleitend wie folgt: Als ein Symptom der wirtschaftlichen Depression ist die ausserordentliche

schnelle Rückbildung des Ultimobedarfs zu verzeichnen, was derartig schnell einen starken Rückgang der Tagesgeldsätze und auch des privaten Diskontsatzes brachte, dass die Reichsbank bereits am 14. Januar ds. Js. ihren Diskont um $\frac{1}{2}\%$ herabsetzte. Als Begleiterscheinung auf dem Geldmarkt trat an der Börse nach einer monatlängen Abwärtsentwicklung erstmalig wieder eine recht spürbare Steigerung der Kurse ein. An der Börse beurteilt man scheinbar auch die Aussichten auf den Ausgang der Haager Konferenz durchaus optimistisch.

Der für den 2. Januar berechnete Grosshandelsindex lautet auf 133,7 gegen 139 im Vorjahre. Die reagiblen Warenpreise haben ihre Abwärtsentwicklung weiter fortgesetzt und stehen auf 112,9 gegenüber 131,2 im Vorjahre. Auf dem Gebiet der Produktion ist keine wesentliche Aenderung in der Entwicklung eingetreten.



Eternit
Eternit Niederurnen

Bedachungen
Aeusserer Wandverkleidungen
Innenbau
Installations- und Druckrohre
Autogaragen



**EISEN
KONSTRUKTION**
KITTLLOSE
GLASBEDACHUNGEN
BAU- & KUNST-
SCHLOSSERARBEITEN
GEBR. TUCHSCHMID
FRAUENFELD



Subox
Verbleiung
Besten Schutz-
Anstrich
auf Eisen,
Holz und
Eternit etc.
SUBOX A.-G.
Langstr. 187
Zürich 5.

Personen-, Waren-,
Akten-, Speise- **Aufzüge** erstklassiges
Neuanlagen - Umbauten - Revisionen Schweizerfabrikat

Genève **Albert Waldi** Zürich **Stiglerlift A.G.**
Rue Général Dufour 12 Schweizer Gesellschaft für die Fabrikation,
Telefon Stand 47.03 den Verkauf, die Wartung und Instandhaltung
von Personen- u. Warenaufzügen Syst. Stigler



Die bekannte Marke
Grösste und älteste
Spezialfabrik des Kon-
tinents.
Tagesproduktion 15 000 Meter
**WIPPERMANN-
KETTEN**
Generalvertretung und Fabriklager:
Wilh. Plüss, Scherrstr. 7, Zürich 6

**SCHMIDT'SCHE
HEISSDAMPF G.M.B.H.**
KASSEL-WILHELMSHÖHE



**DIE -MARKE DES
SCHMIDT-
ÜBERHITZERS**
das Wahrzeichen des aus den Rohren selbst geschmiedeten Umkehrendes.
FÜR SCHMIDT GROSSROHR-ÜBERHITZER
LOKOMOTIVEN: SCHMIDT KLEINROHR-ÜBERHITZER
Vertreter für die Schweiz: Ing. Ed. Gams / Zürich 8



**SEIL-
BAHNEN**
Bahnen für alle Zwecke.
Pendel- und Umlaufbetriebe,
provisor. u. permanente Anlagen.
Verlangen Sie unentgeltl.
Beratung und Offerte.
L. & E. KÜPFER
STEFFISBURG-THUN

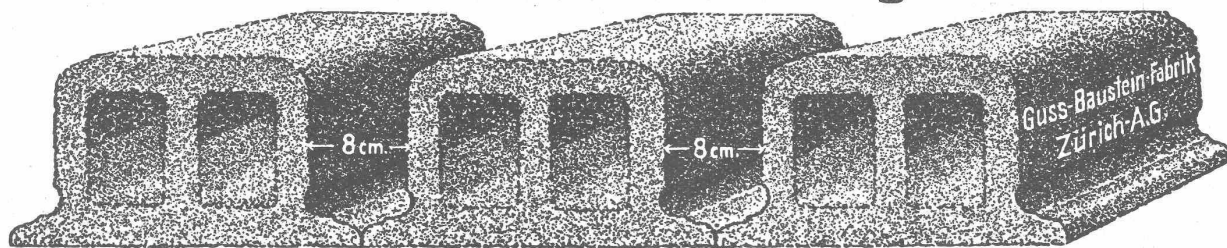


Technikum
Fribourg für Elektro-
technik, Architektur,
Mechanik, Graphik etc.
Freies Internat und
Externat, Eintritt: Ok-
tober u. April. Prospekt-
Gelegenheit zur Erlernung
der französischen Sprache



Boiler
sind
erstklassig
Bachmann & Kleiner
Kliengessellschaft
Zürich

Deckensteine PHÖNIX (Eingetr. Marke)



Elektrizitätsgesellschaft des Departements Constantine (Algerien), sucht

tüchtige Elektromonteuere

für Installationsarbeiten in Privatwohnungen, von Kraftanlagen, Hochspannungsleitungen, Umformerstationen, usw., Umspulung von elektrischen Maschinen aller Art. Ferner:

Arbeiter

welche die elektrische Ausrüstung von Automobilen gründlich beherrschen. Die Einstellung erfolgt auf schriftlichem Wege von Bönen aus. Reise- und Umzugsspesen werden nach Jahresfrist vergütet, wenn die Leistungen des Befragten in der Zwischenzeit befriedigt haben. Hohe Löhne. Offerten ohne seriöse Referenzen wertlos. Wegen genauen Angaben wende man sich unter Chiffre B. O. 2031 an

Rudolf Mosse, Basel 1.

WETTBEWERB

Der GEMEINDERAT BADEN eröffnet unter den in der Schweiz und im Auslande wohnenden Fachleuten schweizerischer Nationalität einen Wettbewerb zur Erlangung von Projekten für die

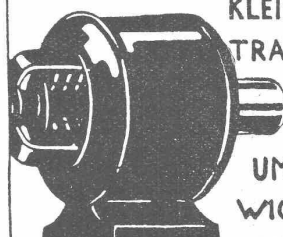
Beseitigung der Niveauübergänge der Durchgangsstrassen

auf dem Gebiete der Stadt Baden. — Die Wettbewerbsunterlagen können bei der Bauverwaltung Baden bezogen werden gegen Hinterlage von 25 Fr.

Die Entwürfe sind bis 15. Mai 1930 einzureichen. BADEN, den 22. Januar 1930.

DER GEMEINDERAT BADEN.

EMIL SCHWOB
BASEL STEINENTORSTR. 29



KLEIN-MOTOREN

TRANSFORMER

APPARATE

UM UND NEU-
WICKLUNGEN

**ELEKTRO-
MOTOREN**
FABRIKATION-REPARATUREN

Stelle-Ausschreibung

Zufolge Todes des bisherigen Inhabers ist die Stelle des

STADT-BAUVERWALTERS

neu zu besetzen.

In Frage kommen Bewerber mit mindestens abgeschlossenem Technikerstudium im Tiefbau, den nötigen Kenntnissen und Fähigkeiten im Hochbau, sowie praktische Tätigkeit auf diesen beiden Gebieten.

Anmeldungen mit curriculum vitae, Gehaltsansprüchen und Ausweisen sind bis 11. Februar schriftlich bei der unterzeichneten Behörde einzureichen. — Der Beitritt zu der aargauischen Pensionskasse ist obligatorisch.

Brugg, den 22. Januar 1930.

GEMEINDERAT BRUGG.

DRUCK- RUPFEN

hochlichtecht

Neueste Künstler-Dessins
Grösste Ausmusterung
Stauend billige Preise
Verlangen Sie bitte Muster

JAKOB KAUFMANN
ZÜRICH Scheuchzerstr. 65
Telephon: Hott. 19.95

Gesucht

MASCHINEN- INGENIEUR

Schweizer, mit guter Werkstätte- und Konstruktionspraxis Alter, ca. 30 Jahre, selbständiger Arbeiter. Sprachenkenntnisse erwünscht, beste Referenzen und Zeugnisse erforderlich. Bei guten Leistungen Lebensstellung. Eintritt nach Uebereinkunft. — Offerten unter Chiffre Z. G. 273 bef.

Rudolf Mosse, A.-G., Zürich.

Bauführer

guter Zeichner, selbständig arbeitend und alle Arbeiten beherrschend für Wohnbauten nach Winterthur gesucht. — Offerten unter Chiffre Z. D. 270 bef.

Rudolf Mosse, A.-G., Zürich.

Druckjachen

liefert prompt und billig
Sean P. M. G. Zürich

Kennen Sie

„Pierre Peinte“

Die neue
**Hart-
Farbe?**

Sie enthält keine giftigen Substanzen, trocknet in 3 und erhärtet in 24 Std., ist zufolge ihrer Deckkraft und ihrem geringen spezifischen Gewicht vorteilhafter als alle andern Firnisse und Bleiweiss.

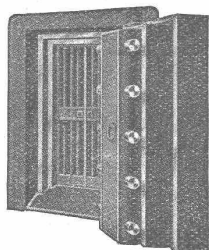
Verlangen Sie Vertreterbesuch durch die Fabrikanten:

**SKORY &
SANTINI,
LUGANO**

Bauunternehmung, sucht jüngeren, energischen und tüchtigen

TECHNIKER

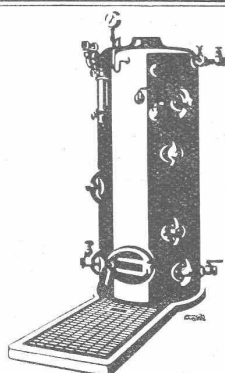
mit Praxis in Projekt, Voranschlag, Ausführung und Abrechnung. Für leistungsfähigen, selbständigen Baufachmann, der mit den ländlichen Verhältnissen vertraut ist, aussichtsreiche und dauernde Stellung. Anmeldungen mit den üblichen Angaben unter Chiffre O. 1361 Y. an Publicitas, Bern.



UNION- KASSENFABRIK A.-G.

Spezialhaus für modernen
Kassen- und Tresorbau

ZÜRICH
GESSNERALLEE 36



Dampfkessel

in allen Grössen und Dimensionen
KESSELSCHMIEDE
RICHTERSWIL

HOTEL Habis-Royal

Bahnhofplatz
ZÜRICH

Restaurant
Sitzungszimmer

Patente

in allen Ländern durch
Dipl. Ing. J. Spälti
Limmatquai 32, Zürich

Patent Stahldrahtnetz „PERFEKT“

rationellste Betonarmierung für Hoch- und Tiefbau. — Prospekte, Prüfungsatteste.
Für den Kanton Zürich: A. Zarn, Stockenstr. 43, Zürich, Telefon Selnau 82.14.
Für die übrige Schweiz: J. Louis Müller, Luzern, Telefon 422.

Wir suchen für unsere hydro-maschinelle Abteilung einen

Maschineningenieur

Verlangt werden gute theoretische Kenntnisse und Erfahrung im allgemeinen Maschinen- und Wasserturbinenbau. Es kommen nur Bewerber in Frage, die seit längerer Zeit in der Praxis tätig und an selbständiges Arbeiten gewohnt sind. Anmeldungen mit Angabe des Lebenslaufes, Bildungsganges, bisherige Tätigkeit, Gehaltsansprüchen, Zeugnisabschriften und frühestem Eintrittstermin an

Kraftwerke Oberhasli A.-G.
Innertkirchen.

REISE DURCH DIE U. S. A.

25. April—3. Juni 1930
(zwischen Ostern und Pfingsten)

zwecks Studium amerikanischer Organisation und angewandter Geschäftsmethoden in Mittel- und Grossbetrieben, organisiert von der

Gesellschaft „Schweizerfreunde der
U. S. A. und Schweiz. Vereinigung
für rationelles Wirtschaften

In Verbindung mit:

The American Express Company Inc., Zürich

(Weitere Niederlassungen in der Schweiz: Luzern, Genf, Basel, Montreux, Interlaken, St. Moritz, Lugano)

Meerereisen mit der Cunard Line: S. S. „Aquitania“
46,000 Tonnen

Generalvertreter für die Schweiz:
C. M. Detleyn, Luzern

Ausführliche Prospekte bereitwilligst durch sämtliche
Passage-Agenturen in der Schweiz.

OCCASION

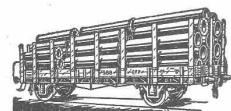
MOTEUR DIESEL-SULZER,

1906, 120 CV, 3 Cyl., 214 tours, accouplé à alter-
nateur-volant „OERLIKON“, 400 volts, 50 périodes

est à vendre.

Ayant servi de réserve ce moteur a très peu
tourné et est en parfait état de marche.
S'adresser à

ED. DUBIED & CIE., S. A. à NEUCHÂTEL.



Rohrleitungen & Apparate
aus Eisenblech
liefert vorteilhaft:
F. H. Bertrams Basel 13
Vogesenstr. 101 • Telephone: Safran Nr. 46. 90

Treib- Riemen

GOLDENE MEDAILLE an der
Intern. Ausstellung in Barcelona
E. Weiss, Affoltern a. A.
Telephon 49

Gesucht

auf Architekturbureau am Boden-
see, erfahrener

Bautechniker- Architekt.

Offerten unter Chiffre Z. Z. 152
befördert
Rudolf Mosse, A.-G., Zürich.

Gesucht

tüchtiger, selbständiger

Techniker oder Zeichner

für
Eisenkonstruktionen
GEILINGER & CO.
EISENBAU-WERKSTÄTTEN
WINTERTHUR.

Sehr tüchtiger

ZEICHNER- ARCHITEKT

wird in wichtiges Architekten-
Bureau nach Sitten gesucht.
Eintritt sofort. — Offerten an
P. 291 S. Publicitas, Sitten.

BAU- INGENIEUR

mit siebenjähriger Bau-
praxis im Stollen- und
Eisenbahnbau, zur Zeit
im Ausland tätig, sucht
Stelle im In- oder Aus-
land. — Offerten unter
Chiffre Z. O. 147 beförd.
Rudolf Mosse, A.-G., Zürich.

S.T.S.

Schweizer. Technische Stellenvermittlung
Service Technique Suisse de placement
Servizio Tecnico Svizzero di collocamento
Swiss Technical Service of employment

ZÜRICH, Tiefenhöfe 11 — Telefon: Selnau 5426 — Telegr.: INGENIEUR ZÜRICH
 Für Arbeitgeber kostenlos. Für Stellensuchende Einschreibgebühr 2 Fr. für 3 Monate.
 Bewerber wollen Anmeldebogen verlangen. *Auskunft* über offene Stellen und *Weiterleitung* von Offerten erfolgt *nur gegenüber Eingeschriebenen*.

Maschinen-Abteilung.

- 41 *Technicien* pour chauffage central, expérimenté et spécialisé dans l'installation du chauffage central à distance. Suisse rom.
 47 *Masch.-Techniker*, f. baumaschin. Installat.-Pläne, aushilfsw. Zürich.
 49 *Techniker* od. *Zeichner* f. elektr. Anlagen. Deutsche Schweiz.
 51 *Maschinen-Techniker* in Normalienbureau der Schweiz. Baldmög.
 53 *Techniker* als *Reisender* bei Maschinenfabr., mech. Werkstätten, Velohandlungen und Landwirten der Ost- und Zentralschweiz.
 55 *Radiotechniker*, ev. jüng. *Elektrotechniker* mit Radiokenntnissen eines Amateurs. Dauerstelle. Dringend. Höhenkurort d. Schweiz.
 57 *Heizungstechniker*, gesetzten Alters. Dauerstelle. Ostschweiz.
 59 jüng. *Techniker* für Förderanlagen, gewandter Zeichner.
 61 Dipl. *Elektrotechniker* nach Basel.
 63 *Techniker* für sanitäre Anlagen, möglichst sofort. Zürich.
 65 *Ingénieur suisse*, connaissant les installations frigorifiques, de préférence automatiques. Maison du Midi de la France.
 67 *Chemiker*, der sich sow. in chemischer als auch in techn. Hinsicht über Tätigkeit auf d. Gebiete der Imprägnierung ausweisen kann, für Imprägnierungsanstalt. Deutsche Schweiz. Dauerstelle.

Neues Buch für Siedlungs- und Kleinwohnungsbau „Die Wohnung für das Existenzminimum“

100 Grundrissabbildungen der Internat. Ausstellung Frankfurt a. M. Oktober 1929, herausgegeben v. Stadtbaurat May, Preis ca. 6.—. Bestellungen an **Architekturbuchhdlg.**

A. REICHERT, Frankfurt a. M., Steinweg 9
 Bezugsstelle aller neuen Architekturwerke und Zeitschriften.

„Die konstruktive Lösung des Flachdaches“

40 Seiten starke, reich illustrierte Broschüre wird den Herren Architekten, Ingenieuren, sowie Behörden, solange vorrätig, **gratis** abgegeben durch

Fa. W. Frick-Glass, Altstetten-Zh.
 Spezialfabrik für Bedachungs- und Isoliermaterial

STRANDBAD INTERLAKEN

Folgende Arbeiten werden hiermit zur öffentlichen Konkurrenz ausgeschrieben:

- Die Erdarbeiten für das Schwimmbassin und Tauchbecken;
- Die Grundwasserabsenkung für das Tauchbecken;
- Zufuhr von ca. 6000 m³ Auffüllmaterial.

Pläne und Bedingnishefte liegen von Samstag, den 1. Februar 1930 an im Bureau des beauftragten bauleitenden Architekten AD. MÜHLEMANN in INTERLAKEN zur Einsicht auf, woselbst auch die Preisangebotformulare erhoben werden können.

Die Preisofferten sind bis spätestens Samstag, den 8. Februar 1930 an den obgenannten Architekten einzureichen.

Namens der Bauleitung
URFER & STÄHLI und MÜHLEMANN,
 Architekten:
AD. MÜHLEMANN, Architekt.

Bau-Abteilung.

- 24 *Bau-Ing.* od. *Techniker* mit mehrj. Prax. in Eisenbeton-Konstr., absolut sicherer Statiker. Ing.-Bureau Zürich.
 74 jüng. *Hochbautechniker* f. Bur. u. Bau. Baugesch. Berner-Oberl.
 78 jüng. *Wasser- und Tiefbautechniker* mit guten Berufskennntn., f. Ingenieurbureau. Zentralschweiz. Dauerstelle.
 80 *Ingénieur*, connaissant le béton armé et très au courant de la statique, pour bureau d'études de travaux hydro-électr. Paris.
 82 *Hochbautechniker*, m. gut. Erf. im Innenausbau. Arch.-Bur. Zürich.
 84 *Architekt*, ev. Hochbauzeichn. Arch.-Bur. innere Schweiz (Stadt).
 86 jüng. *Ingenieur* od. *Tiefbautechniker*, f. Strassenbau und Bachverbauungen, auf Ing.-Bureau Zentralschweiz. Sofort.
 88 *Technicien-architecte*, très habile dessinateur, connaissant aussi devis et métrés. Bur. d'arch. à la montagne. Suisse romande.
 90 *Bauführer*, gut. Zeichner, f. Wohnbauten. Arch.-Bur. Kt. Zürich.
 92 *Hochbautechniker*, perfekt in Werkplänen und Vorausmass auf Architekturbureau in Zürich.
 94 *Eisenbeton-Ingenieur*, perf. Statiker, aushilfsweise (event. für Heimarbeit), für Ing.-Bureau in Zürich. Sofort.
 98 *Techniker*, für Eisenbetonbau u. Eisenkonstr. Ing.-B. Ostschweiz.
 100 jüng., gewandter *Hochbautechniker*, auf Arch.-Bur. Zürich.
 102 *Techniker* als Assistent f. Ueberwachung v. Baustellen. Zürich.
 104 *Hochbautechniker* f. Bur.-Beschäftigung. Arch.-Bur. Kt. Zürich.
 106 jüng. *Bautechniker*, bewand. in Werk- u. Detailplänen. 15. Febr.
 108 jüng. *Tiefbautechn.* m. Bauplatzerf. f. Absteckungen, Aufnahmen u. Baukontr. b. interess. Hochdruckkanl. Ing.-Bur. Ostschw. 1. April.
 110 Selbst. *Bauführer* mit guter Praxis. Baldmög. Arch.-Bur. Zürich.

AKQUISITEUR

von grösserer Fabrik der Bau- und Bausolierbranche gesucht. Verlangt wird technische Bildung, Gewandtheit im Verkehr mit der Kundschaft, Erfahrungen und Selbständigkeit. — Offerten mit Bildungsgang, Gehaltsansprüchen und Referenzen unter Chiffre Z. A. 172 befördert

Rudolf Mosse, A.-G., Zürich.

ARCHITECTE

On cherche pour la Suisse romande architecte ou technicien très expérimenté et énergique, connaissant à fond les travaux de bureau: plans de construction et métré, et capable d'assumer la direction de chantiers en toute indépendance. Très sérieuses références exigées. — Adresser offres avec prétentions et certificats sous chiffres Z. E. 157 à

Rudolf Mosse, S. A., Zurich.

Stelle-Ausschreibung

Auf Grund der eidgenössischen Verordnung betreffend Grundbuchvermessung vom 15. Dezember 1910 und der bezüglichlichen kantonalen Ausführungsbestimmungen vom Jahre 1912, beabsichtigt die Gemeinde St. Moritz, die Stelle eines

Gemeinde-Grundbuchgeometers

mit fester Besoldung zu schaffen, welche Stelle zur freien Bewerbung ausgeschrieben wird.

Obliegenheiten: Nachführung des Vermessungswerkes und andere einschlägige Arbeiten.

Erfordernisse: Schweizerbürger mit Grundbuchgeometerpatent und mehrjähriger Praxis in ähnlicher Stellung; Sprachkenntnisse: Deutsch und Französisch, Kenntnis der italienischen Sprache erwünscht.

Dienstantritt: 1. April 1930, eventuell früher nach Uebereinkunft.

Besoldung: Fr. 7500.— bis Fr. 10,000.— p. a.

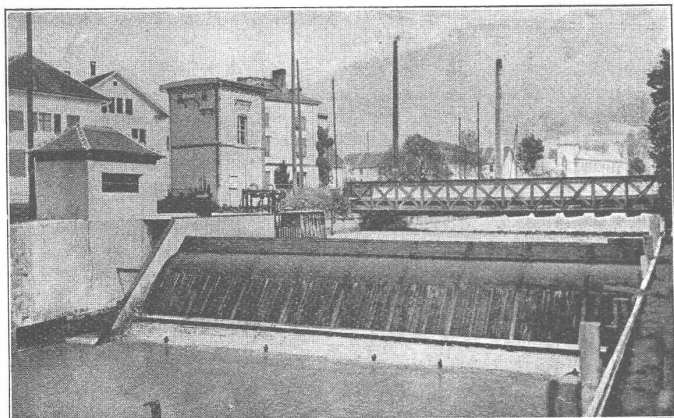
Anmeldungen: mit Ausweisen über Befähigung, bisherige Tätigkeit und Gesundheit sind mit Bild und Angaben über das Alter bis zum 10. Februar 1930 an den Vorstand der Gemeinde St. Moritz einzureichen.

St. Moritz, den 25. Januar 1930.

DER GEMEINDEVORSTAND.

HUBER & LUTZ, INGENIEURBUREAU, ZÜRICH

Moderne Wehranlagen Stampfenbachstrasse 75



Hydraulisches Dachwehr

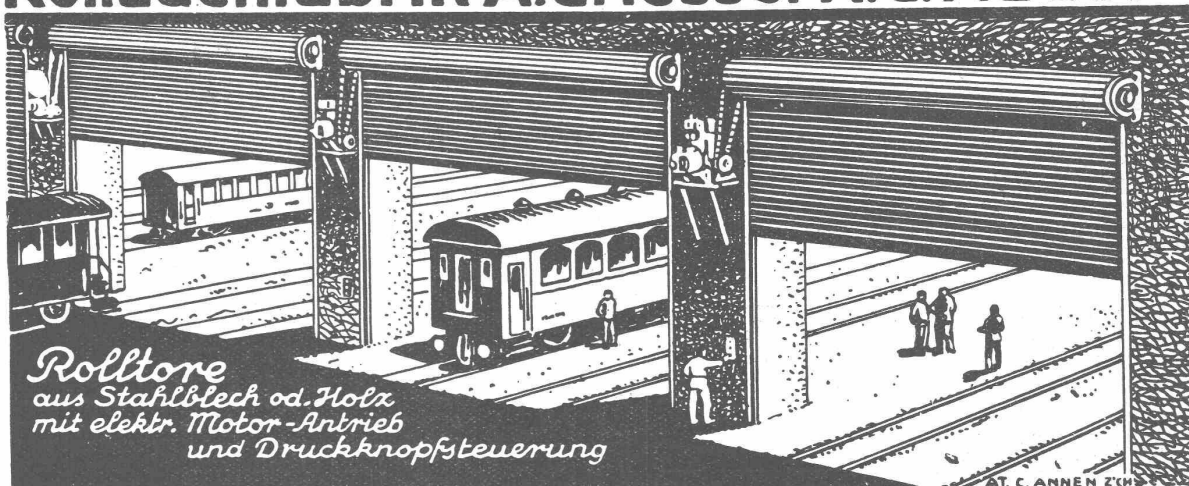
bestes Wehr für Eisabfuhr,
bewährt auch bei Geschiebeführung,
über 100 Wehre im Betrieb.

Automatische Überfallklappen
Abflussregulierungen
Rechen, Kolksicherungen

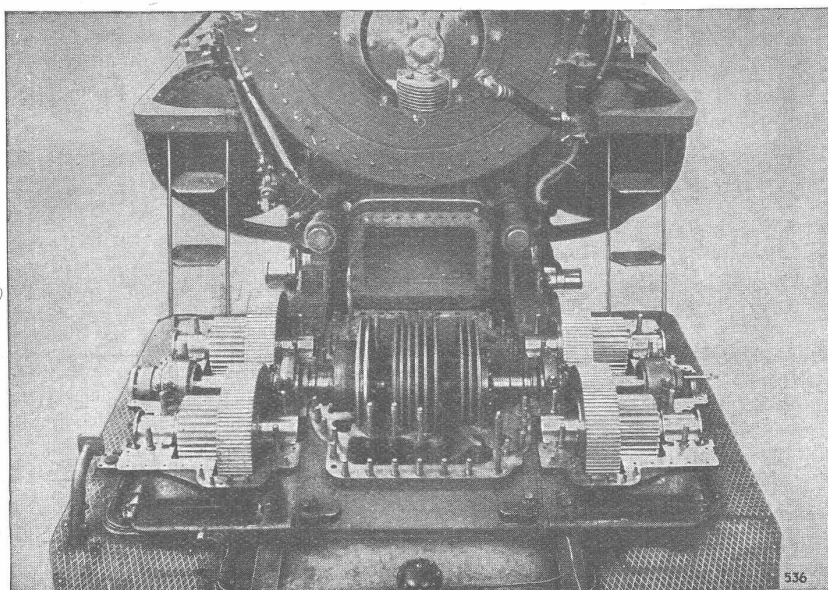
Saugüberfälle

20 jährige Erfahrungen
Beste Zeugnisse

Rolladenfabrik A. Griesser A.-G. Adorf



Zweigniederlassung : **Zürich** Militärstrasse 108



Maag-Zahnräder A.-G. Zürich

Reduktions-Getriebe
für Turbolokomotive
„Maffei“

2000 PS, 7220/330 T. p. M.

Komplette Reduktions- und
Tourenhöherungsgetriebe
Zahnradpumpen
Zahnräder für alle Verwendungs-
zwecke