

Zeitschrift: Schweizerische Bauzeitung
Herausgeber: Verlags-AG der akademischen technischen Vereine
Band: 95/96 (1930)
Heft: 26

Werbung

Nutzungsbedingungen

Die ETH-Bibliothek ist die Anbieterin der digitalisierten Zeitschriften auf E-Periodica. Sie besitzt keine Urheberrechte an den Zeitschriften und ist nicht verantwortlich für deren Inhalte. Die Rechte liegen in der Regel bei den Herausgebern beziehungsweise den externen Rechteinhabern. Das Veröffentlichen von Bildern in Print- und Online-Publikationen sowie auf Social Media-Kanälen oder Webseiten ist nur mit vorheriger Genehmigung der Rechteinhaber erlaubt. [Mehr erfahren](#)

Conditions d'utilisation

L'ETH Library est le fournisseur des revues numérisées. Elle ne détient aucun droit d'auteur sur les revues et n'est pas responsable de leur contenu. En règle générale, les droits sont détenus par les éditeurs ou les détenteurs de droits externes. La reproduction d'images dans des publications imprimées ou en ligne ainsi que sur des canaux de médias sociaux ou des sites web n'est autorisée qu'avec l'accord préalable des détenteurs des droits. [En savoir plus](#)

Terms of use

The ETH Library is the provider of the digitised journals. It does not own any copyrights to the journals and is not responsible for their content. The rights usually lie with the publishers or the external rights holders. Publishing images in print and online publications, as well as on social media channels or websites, is only permitted with the prior consent of the rights holders. [Find out more](#)

Download PDF: 25.12.2025

ETH-Bibliothek Zürich, E-Periodica, <https://www.e-periodica.ch>

SCHWEIZERISCHE BAUZEITUNG

WOCHENSCHRIFT FÜR ARCHITEKTUR / INGENIEURWESEN / MASCHINENTECHNIK
 REVUE POLYTECHNIQUE SUISSE

ORGAN DES SCHWEIZERISCHEN INGENIEUR- UND ARCHITEKTEN-VEREINS
 UND DER GESELLSCHAFT EHEMAL. STUDIERENDER DER EIDG. TECHN. HOCHSCHULE
 GEGRÜNDET 1883 VON ING. A. WALDNER / HERAUSGEGEBEN VON ING. C. JEGHER

Vereins-Mitglieder, beim Verlag: Schweiz 32 Fr.,
 Ausland 40 Fr. jährl.; Nicht-Mitglieder: Schweiz
 40 Fr., Ausland 50 Fr., bei der Post abonniert
 40 Fr. Einzel-Nummern 1 Fr. zuzüglich Porto

VERLAG CARL JEGHER, ZÜRICH
 Dianastrasse 5 / Postdeck VIII 6110
 Telefon: 34.507 ■ In Kommission
 bei Rascher & Cie., Zürich u. Leipzig

Inserate durch die Aktiengesellschaft der Unter-
 nehmungen RUDOLF MOSSE, Zürich / Die
 viergespaltene Colonelzeile 50 Cts., Titelseite
 80 Cts., ausländ. Anzeigen 60 Cts., Titelseite 1 Fr.

Fenster



Kiefer-Zürich




SCHINDLER-AUFZÜGE

wirtschaftlich, betriebsicher, geräuschlos,
 ausserordentlich preiswert

Schindler & Cie Aufzügefabrik **Luzern**

GEGRÜNDET 1874





WÄRMETECHNISCHE APPARATE ■ PROJEKTIERUNGEN ■ KOSTENVORANSCHLÄGE ■ WIRTSCHAFTLICHE BERATUNGEN ■ BAU- ■ BAUWISSENSCHAFTLICHE BERATUNGEN

Wir beraten Industrien, Architekten, Baugenossenschaften und Private
 in allen kraft- und wärmetechnischen Fragen. Verlangen Sie den Besuch
 unseres Ingenieurs, er kann Ihnen wertvolle Dienste leisten.

ETA & ZÜRICH

Tel. 57.023 LÖWENSTR. 19

EISENBETONBAU

Industrieanlagen

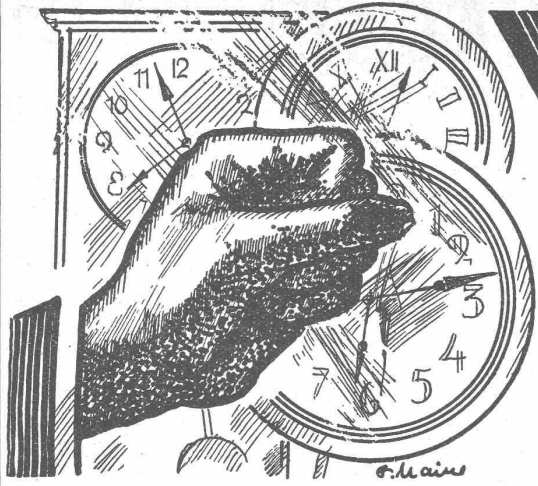
P. ZIGERLI

Ingenieurbureau - ZÜRICH

Bahnhofstrasse 67

Telephon 52.984

Internationale Ausstellung Barcelona 1929
 GOLDENE MEDAILLE



Warum ärgeren Sie sich

Über den ungleichen Gang Ihrer Einzeluhren?
Eine FAVAG-Uhren-Anlage sorgt für Abhilfe.

FAVAG
Fabrik elektrischer Apparate A.-G.
NEUENBURG

Frühere Firmen: HIPP, gegr. 1860; PEYER, FAVARGER & Co.; FAVARGER & Co.

**EISEN-
KONSTRUKTIONEN**
Schaufenster-Anlagen-Schmiedeeiserne Fenster-Blech-Konstruktionen. Spez. Lift-Türen.

JULES HÄDRICH
Werdgutgasse 13
ZÜRICH 4

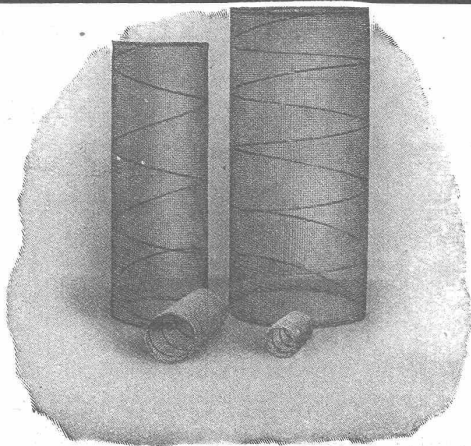
Der **Baufachmann weiss**
wie wichtig ein guter Putzträger ist. Unser vielverwendetes

Drahtziegel-Gewebe
ZIEGELRABITZ
ist ein Gewebe aus Draht dessen Knoten von aufgepressten und ziegelhart gebrannten Tonkörperchen umschlossen sind. — Es eignet sich für Verkleidungen aller Art und ist in verschiedenen Breiten in Rollen erhältlich.

**SCHWEIZERISCHE
DRAHTZIEGEL-FABRIKA-G
LOTZWIL
BERN**

*verlangen Sie
Muster!*

ALLEINIGE FABRIKANTEN DES IDEAL-RABITZ



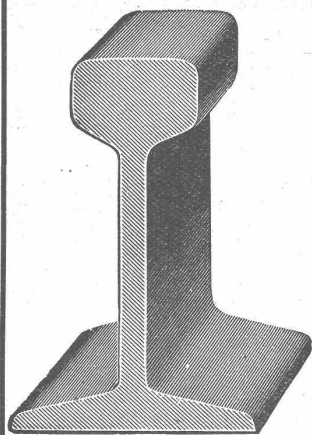
Beton-Drahtkerne Wassergekühlte Speiseschränke „Alpha“ Panzerrolladen

Alpha A.-G.

Werkstätte für elektrische und mechanische Konstruktionen

NIDAU Tel. 46.92





Rollbahnmateriale

jeder Art

wie Geleise, Weichen, Drehscheiben, Seitenkipwagen, Plattformwagen,
Dampf- und Motor-Lokomotiven für jede Spurweite, Motor-Triebwagen

in Kauf und Miete

Grosse Vorräte in Kleinmaterialien

Billigst durch:

ROBERT AEBI & CIE., A.-G., ZÜRICH

BAUMASCHINEN

BAUWERKZEUGE

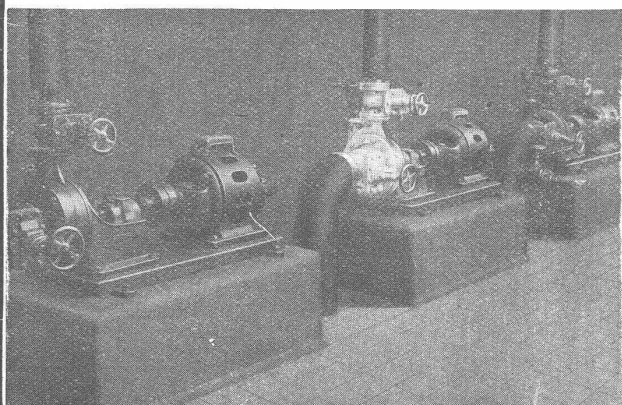
ROLLMATERIAL

SOCIÉTÉ RATEAU

PARIS

KREISELPUMPEN

für alle industriellen Betriebe



Solepumpe in einer Brauerei

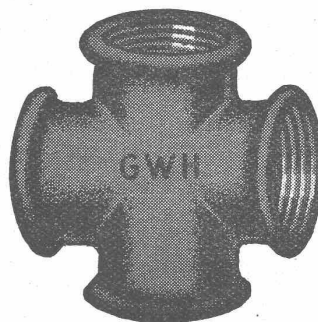
ALLEIN-VERTRETER für die SCHWEIZ

A. BOKHANOWSKY, Dipl.-Ing. E. T. H.

Tödistraße 60 **ZÜRICH** Tel.: 53.462

Für **Gas, Wasser, Heizung**
empfehlen wir die bestbewährten

Weichgussfittings



MARKE

G-W-H

Jedes Stück ist auf Dichtigkeit geprüft

GENERALVERTRETUNG FÜR DIE SCHWEIZ:

Dunkel & Co., Basel

Dreispietz

Telephon: B. 99.37

Lieferungen prompt ab Werklager in Basel

Glasdächer

Dachoberlichter

in kifflosen \oplus Systemen „Kully“

Glasdachwerke

Simon Kully, Olten

Dipl.-Ingenieur E. T. H.

Aeltestes Spezialgeschäft
Eigenes Ingenieurbureau

Gegründet 1854
Telephon 56

Behälterbau

Druckrohre, Tanks, Silos, Bunker,
Kessel, Blecharbeiten, Gasbehälter
etc.

Brücken-, Hoch- u. Industriebauten,
Masten, Stauwehre, Krane, Fenster,
Tore, Türen

BUSS & BASEL

VORTEILHAFTESTE
BEZUGSQUELLE FÜR

Spannrollen

*Solide & bequemste
FENSTER,
VERSCHLÜSSE*

*Kurze Lieferfrist
genau passende
Ausführung. Vergl.
Sie Offerte von:*



U. SCHÄRER'S SOHNE
BAUBESCHLÄGEFABRIK
MÜNSINGEN (BERN)

**Travers
Natur-Asphalt**

Gussasphaltarbeiten für
Terrassen, Dächer, Fabrikbö-
den, Korridore, Trottoirs, Funda-
mentmauer-Abdeckungen, etc.

**Sicherste Isolierung gegen
Feuchtigkeit und Wasser**

Konzessionäre für die Schweiz:
E. R. Zetter & Co
Soloihurn gegr. 1843

Anerkannt
bester Asphalt
über
80 Jahre im Gebrauch.

H. Huber, Weesen

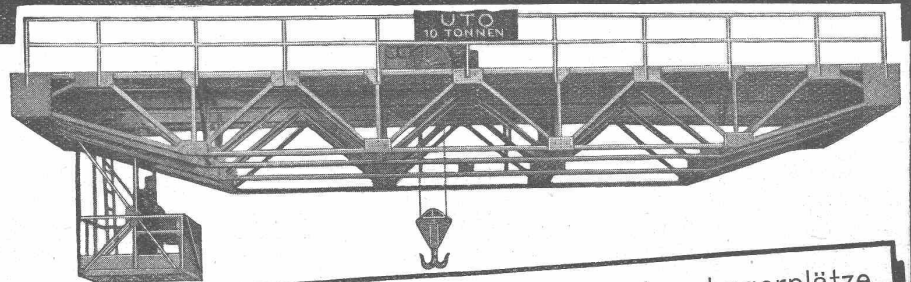
vormals Ingenieurbureau Schmid
Telephon Nr. 13
besorgt

Projekte, Bauleitungen und Gutachten über
Wasserversorgungsanlagen
Kanalisationen, Strassenbauten
und allgemeinen Tiefbau



Grösste Zaunfabrik
der Schweiz
Gegründet 1897
Imprägnierte Holzeinfriedigungen
aller Systeme
J. MÜLLER & CO
Zaunfabrik Löhningen
Bureau in Zürich
Kornhausstr. 47. Tel. 45878

Uto Aufzüge- & Kranfabrik A. G. Altstetten (Zürich)



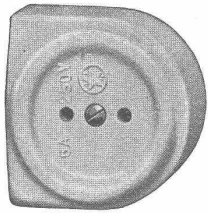
KRANE aller Systeme und Tragkräften für Werkstätten, Giessereien, Lagerplätze
VERLADEANLAGEN mit Selbstgreifer modernster Konstruktion
TRANSPORTANLAGEN - **ELEKTROZÜGE** - **ELEKTROKATZEN**
AUFZÜGE für jeden Zweck, Spezialabteilung f. d. **WARTUNG** v. Aufzügen jeden Systems

ADOLF FELLER HORGEN

FABRIK ELEKTRISCHER APPARATE

Genormte Einheitsapparate

6 Ampère, 250 Volt



No. 8202 T

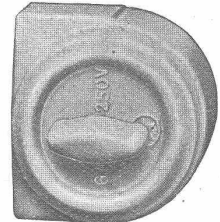


Türsockel-Schalter No. 8000/07
(Kennbuchstaben T)

Türsockel-Steckdose No. 8202
(Kennbuchstaben T)

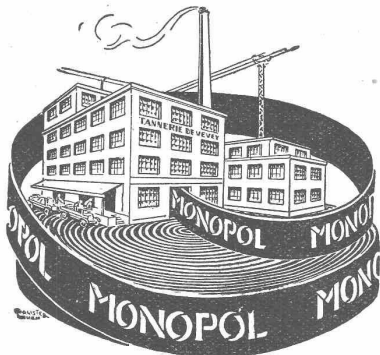
mit dem

Qualitätszeichen des S. E. V.



No. 8000/07 T

Verlangen
Sie
Preis-
Offerten



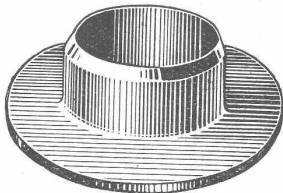
Technische
Beratung
kostenlos

Leder-Treibriemen

Marke: „MONOPOL“ „IDEAL“
„MAXIMA“ „LEMAN“

reine Eichenloh-Grubengerbung

grosse Zerreißfestigkeit - Geschmeidigkeit
grösste Adhäsion und
unbegrenzte Lebensdauer



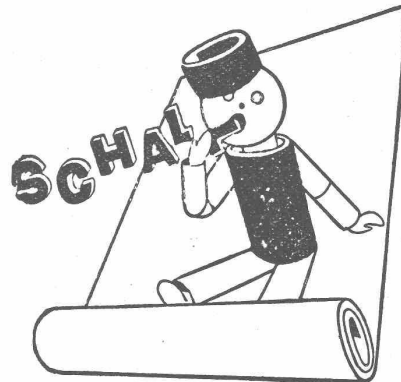
Leder-Manschetten

Dichtungen
Technische Artikel
jeder Art

TANNERIE de VEVEY S.A.

Telephon No. 59

BIKORMA SCHLUCKT



und diese Tätigkeit oder besser Fähigkeit bekommt ihr ausserordentlich. Schon heute, wenige Monate nach ihrer Entstehung, hat sich ihr Ruf in Baufachkreisen weithin verbreitet. Bei einer Isoliermatte von 3-facher Wirkung eigentlich nicht anders zu erwarten.

Auch zu Ihnen kommt BIKORMA, wenn Sie ein Isolierstoff interessiert, der als **Linoleum-Unterlage**, als schall- und wärmedichtende **Wand- und Deckenverkleidung** und **-Einlage** gleich vorteilhaft geeignet ist. Schreiben Sie nur darum an die Firma:

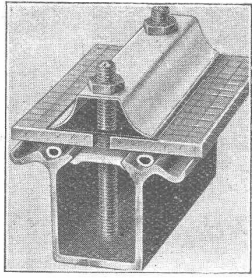
Walther Frick-Glass, Altstetten-Zch.
SPEZIALHAUS FÜR BAU-ISOLIERUNGEN

Telephon: 55.064

GASERZEUGUNGSÖFEN - INDUSTRIEÖFEN
FEUERUNGEN FÜR ALLE ZWECKE U. BRENNSTOFFE
ABWÄRME-VERWERTUNGS-ANLAGEN
HOCHKAMINE - DAMPFKESSEL-EINMAUERUNGEN

OFENBAU & FEUERUNGS- TECHNIK A.G. ZÜRICH

BUREAU:
GOTTF. KELLERSTR. 5
TEL. 28332



Wema - Sprosse

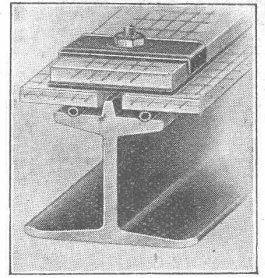
Kittlose Glasdächer System 'Wema'

Dem jeweiligen Verwendungszweck angepasste, technisch vollendete Konstruktionen.

Rostsicher durch Feuer-Emaillierung oder porenfreie elektrolytische Verbleiung.

Martin Keller & Co., Wallisellen

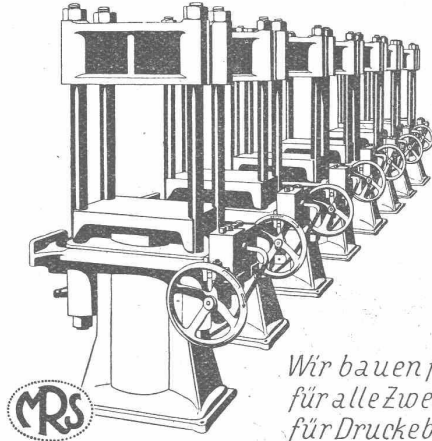
MAILAND - PARIS



Suprema-Sprosse

HYDRAULISCHE PRESSEN

für GEWERBE u. INDUSTRIE in verschiedenen Ausführungen



Wir bauen ferner für alle Zwecke u. für Drucke bis 600 Atm. und mehr

HYDR. STEUERVENTILE
HYDR. AKKUMULATOREN
HYDR. PRESSPUMPEN

AKTIENGESELLSCHAFT DER EISEN- UND STAHLWERKE VORMALS GEORG FISCHER

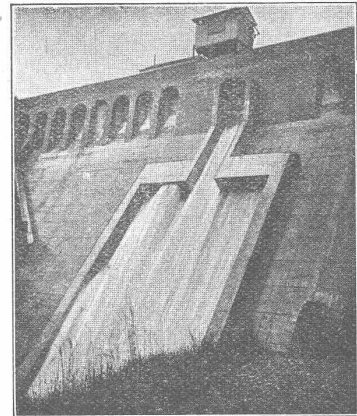
Werk:

MASCHINENFABRIK RAUSCHENBACH

Schaffhausen (Schweiz)

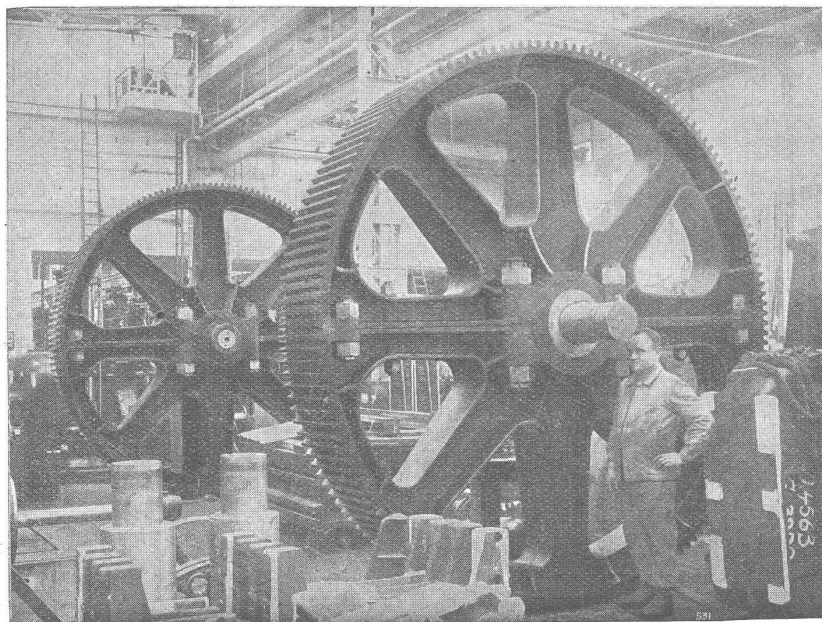
HUBER & LUTZ INGENIEURBUREAU ZÜRICH

Automatische Wehranlagen



Dachwehre, Überfallklappen
Abflussregulierungen
Kolksicherungen
Saugüberfälle

20 jährige Erfahrungen · Beste Zeugnisse



Maag-Zahnräder A.-G. Zürich

Zahnräder
für elektrische
Fördermaschinen

Wechselgetriebe
Komplette Reduktions- und
Tourenhöhungsgetriebe
Zahnpumpen

Eisenbauten

aller Art für Brücken, Gebäude, Stauwehre, etc. / Maste, Krane, Réservoirs, Blechkonstruktionen, etc.

Wartmann, Vallette & Cie., Brugg

CRON- TIEFBAU

INGENIEUR S. I. A.

BASEL BINNINGEN



BRUNNENBAU
**WASSER-
VERSORGUNG**
**GRUNDWASSER-
ABSENKUNG**
SONDIERUNG

Künstlicher Bims (Thermosit D. R. P.)

Bestes Isoliermaterial, ideales Füllmaterial

für Leichtbeton, leichte Massivdecken, Zwischenwände, Deckkörper und viele andere Verwendungszwecke (Spez. Gew. ca. 300 kg/m³)

Prospekte durch die Allein-Vertretung für die Schweiz:

A. ZARN, Postfach Selnau 115, ZÜRICH.

GESELLSCHAFT DER VON ROLL'SCHEN EISENWERKE



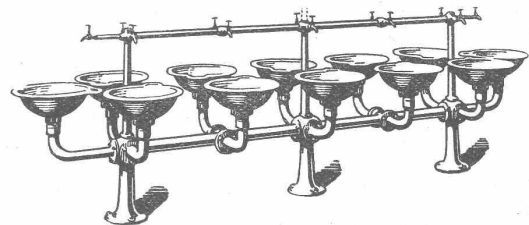
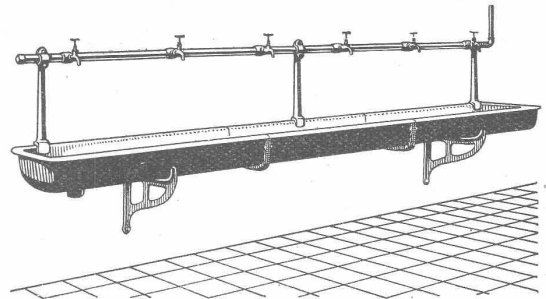
CLUS



EISENWERK CLUS IN KLUS (KT. SOLOTHURN)

SANITÄRE ARTIKEL

aus Gusseisen, porzellan-emailliert



Waschbecken, Spülbecken, Ausgussbecken
Waschtische, Wandbrunnen, Waschröge
Reihenwaschanlagen, Konsolen, u. s. w.

Katalog Nr. 213 auf Verlangen

Reifler & Madliger

INGENIEURE
vormals A. Henry

Biel

Tiefbau-Unternehmung

Tiefbau:

Fundationen, Wasserbau, Bahnbau und Industriegeleise, Betonarbeiten.

Strassenbau:

Teermacadam, Teerungen und Bitumenbeläge
mittels Oberflächenbehandlung, Tränk- und Mischverfahren.
Asphaltarbeiten, Pflästerungen, Walzarbeiten.

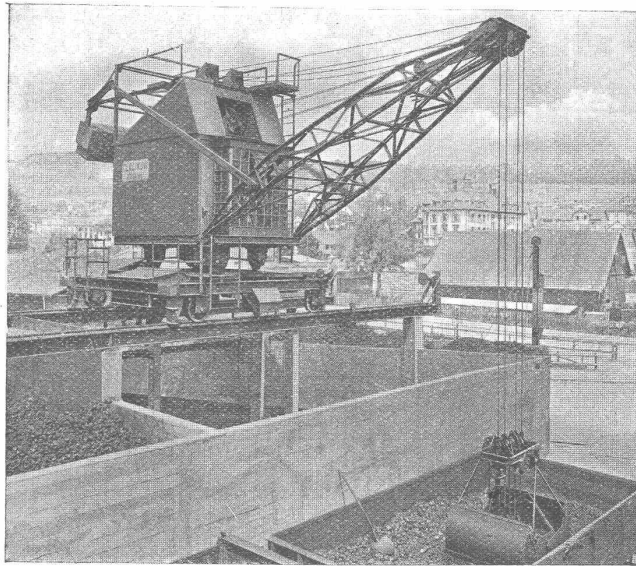
Fahrbare Kompressoren und Steinbrecheranlagen.

MASCHINENFABRIK OERLIKON OERLIKON

Motor-Laufwinden

Motor-Flaschenzüge

Hängebahnen



Verladebrücken

Spills

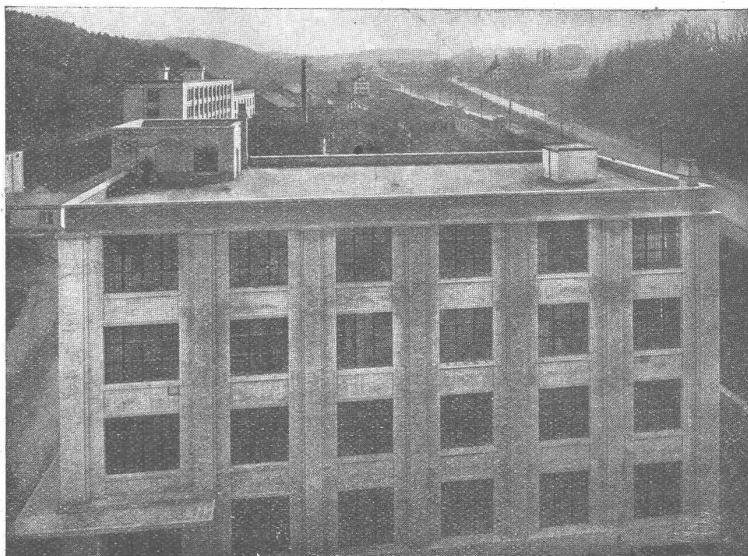
Schneckengetriebe

Kran-Anlagen

Hebezeuge aller Art mit elektr. Antrieb

Asphalt-Emulsion A.-G., Zürich

Unternehmung für Asphaltarbeiten



Fabrik von Maggi's Nahrungsmitteln, Kempthal, Neubau Mühle

Bauleitung: Architekten v. Tetmajer, Debrunner & Blankart, Zürich
Unternehmung: Locher & Co., Bauunternehmung, Zürich.

Bedachung mit „MAMMUT“, 500 m², ausgeführt durch die **Asphalt Emulsion A.-G.**

FABRIK UND BUREAUX IN
SCHLIEREN BEI ZÜRICH
(GÜTERSTRASSE)

Telephon: SCHLIEREN 87

Wasserdichte Asphaltbeläge, Isolieranstriche, Mörtelzusätze.

Fundamentisierungen gegen Feuchtigkeit und Grundwasser
Terrassen und Dachbeläge
Säurefeste Asphaltbeläge
Brückenisierungen

SPEZIALITÄT:
„MAMMUT“-Beläge