

Zeitschrift: Schweizerische Bauzeitung
Herausgeber: Verlags-AG der akademischen technischen Vereine
Band: 95/96 (1930)
Heft: 24

Werbung

Nutzungsbedingungen

Die ETH-Bibliothek ist die Anbieterin der digitalisierten Zeitschriften auf E-Periodica. Sie besitzt keine Urheberrechte an den Zeitschriften und ist nicht verantwortlich für deren Inhalte. Die Rechte liegen in der Regel bei den Herausgebern beziehungsweise den externen Rechteinhabern. Das Veröffentlichen von Bildern in Print- und Online-Publikationen sowie auf Social Media-Kanälen oder Webseiten ist nur mit vorheriger Genehmigung der Rechteinhaber erlaubt. [Mehr erfahren](#)

Conditions d'utilisation

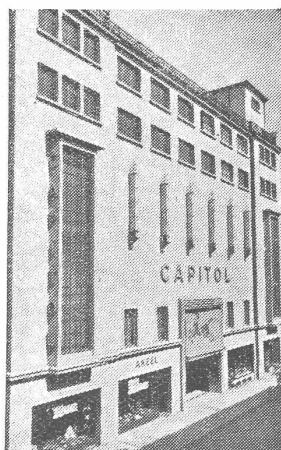
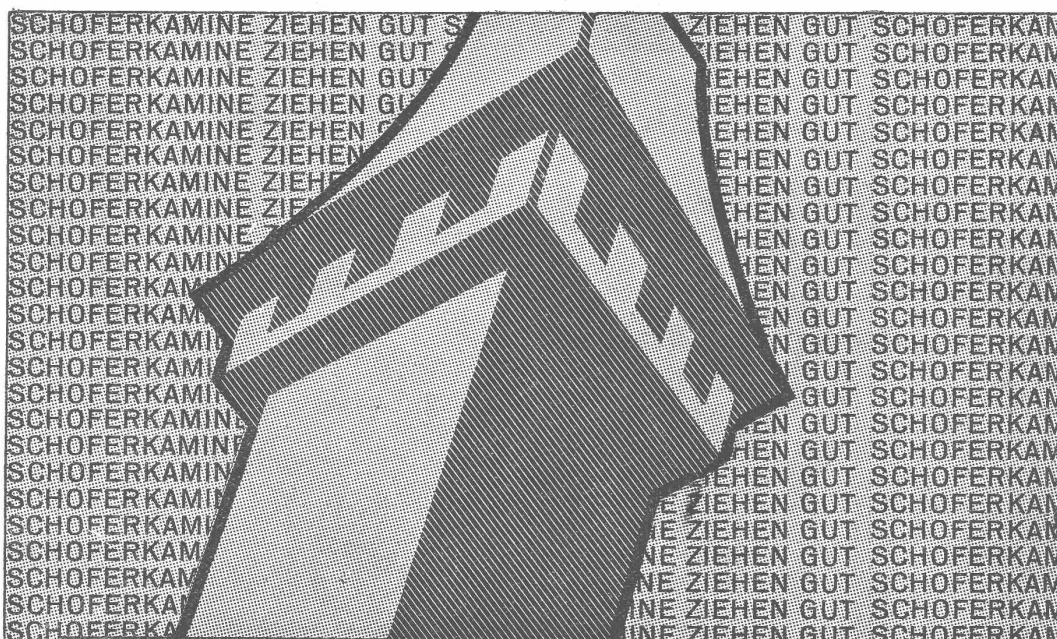
L'ETH Library est le fournisseur des revues numérisées. Elle ne détient aucun droit d'auteur sur les revues et n'est pas responsable de leur contenu. En règle générale, les droits sont détenus par les éditeurs ou les détenteurs de droits externes. La reproduction d'images dans des publications imprimées ou en ligne ainsi que sur des canaux de médias sociaux ou des sites web n'est autorisée qu'avec l'accord préalable des détenteurs des droits. [En savoir plus](#)

Terms of use

The ETH Library is the provider of the digitised journals. It does not own any copyrights to the journals and is not responsible for their content. The rights usually lie with the publishers or the external rights holders. Publishing images in print and online publications, as well as on social media channels or websites, is only permitted with the prior consent of the rights holders. [Find out more](#)

Download PDF: 11.02.2026

ETH-Bibliothek Zürich, E-Periodica, <https://www.e-periodica.ch>



CINEMA CAPITOL
ARCH. BERCHER
U. TAMM, BASEL

Ein markanter Bau mit Schoferkaminen

Fast alle markanten schweizerischen Grossbauten der letzten Jahre haben Schoferkamine. Rauchabzug bei jeder Witterung tadellos. Grosse Platzersparnis. Versetzen leicht und rasch. Erstellungskosten nicht teurer als beim gemauerten Kamin. Querschnitte für alle Bauten – vom Einfamilienhaus bis zum Hochhaus. Kostenlose Beratung durch das

KAMINWERK-ALLSCHWIL

Über 200,000 Laufmeter Schoferkamine in den letzten 10 Jahren geliefert



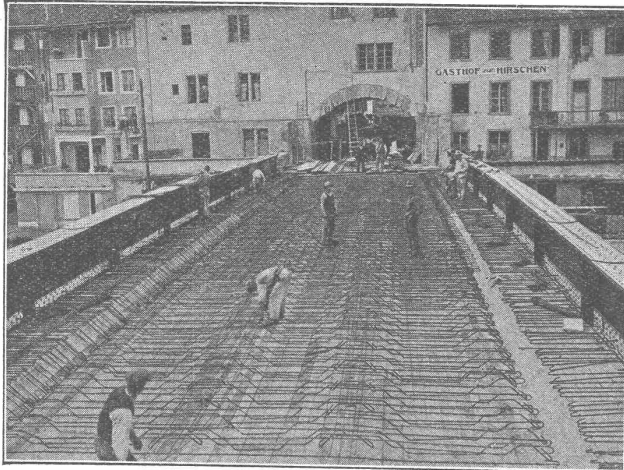
PRO
PRA

HOCH- UND TIEFBAU A.-G. AARAU-ZÜRICH

vormals M. Zschokke A.-G.

Gegr. 1869

Ausführung sämtlicher Hoch- und Tiefbauten



Fahrbahn der Reussbrücke Mellingen samt Tor-Erweiterung

STOLLENBAU

Strassenbau
Kanalisationen
Unterführungen
Fundierungen

EISENBETONBAU

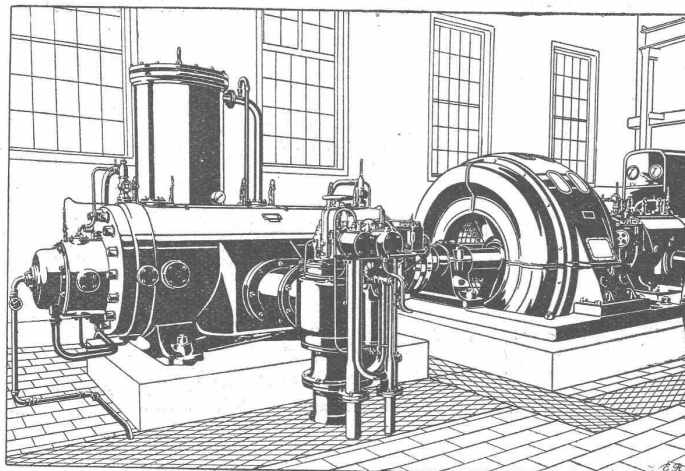
Silos
Reservoirs
Industriebau
Brückenbau

HOCHBAU

Kunststeine
Dampfsägewerke
Zimmerei
Mech. Schreinerei
Mech. Glaserei

Uebernahme schlüsselfertiger Bauten

SLM-WINTERTHUR ROTATIONS-KOMPRESSOREN



für alle Zwecke

Ortsfeste und
fahrbare Anlagen

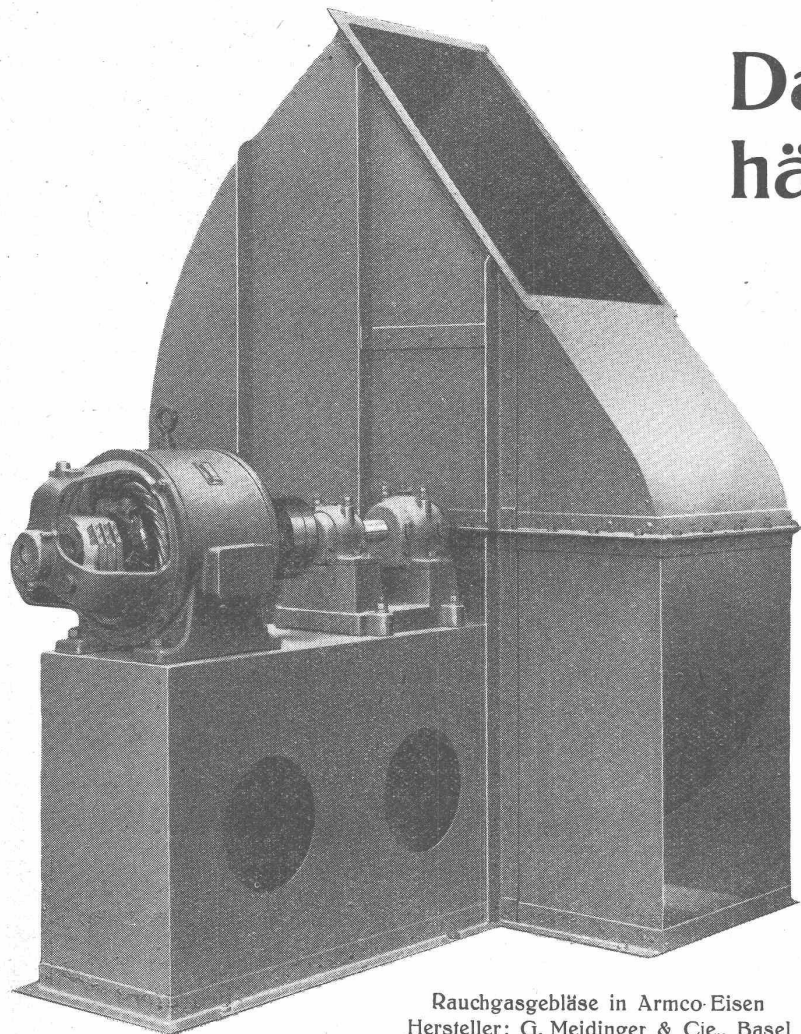
für Drücke bis 16 Atm.
und Vakuum bis 99 %

Zahlreiche
Referenzen

Schweizerische Lokomotiv-und Maschinenfabrik, Winterthur

ARMCO EISEN

Das reinste Eisen hält am längsten



Rauchgasgebläse in Armco-Eisen
Hersteller: G. Meidinger & Cie., Basel

„Verunreinigungen in Eisen oder Stahl beschleunigen die Korrosion. Je reiner das Eisen, desto grösser die Haltbarkeit.“

Schon über zwei Jahrzehnte hat das reine Armco-Eisen bei den verschiedensten Anwendungen diese Wahrheit bestätigt.

Heute hat es die längste praktische Bewährung von allen billigen, rostwiderstandsfähigen Metallen hinter sich. Verarbeiten auch Sie dies Reineisen, wo es auf erhöhte Haltbarkeit Ihrer Anlagen ankommt! Ueberzeugen Sie sich selbst von der Wirtschaftlichkeit des besseren Werkstoffes, oder lassen Sie sich von uns beraten!

Hinter dieser Schutzmarke steht eine drei Jahrzehnte alte Erfahrung in der Herstellung hochwertiger Sondergüten in Stahl und Eisen. Achten Sie bitte auf das blaue ARMCO Dreieck. Es bürgt für einen zuverlässigen und gleichmässigen Werkstoff.



Erzeugung von Armco-Eisen in Europa:
England, Frankreich, Deutschland
(Vereinigte Stahlwerke A. G.),
The Armco-International Corporation,
123, Avenue de Villiers, Paris.

Lager in feuerverzinkten
Armco Tafelblechen:
Francillon S. A., Lausanne
Küderli & Cie., Zürich
E. Schoch A. G., Basel

Generalvertreter für die Schweiz:

DRS. ING. HONEGGER & KOENIG
ZÜRICH

Paradeplatz / Tiefenhöfe 8

Telephon: 56.567


ZUR BEACHTUNG:

Schweissen Sie Armco
Eisenbleche mit
„Armco Schweissdraht“.
Umhüllte Armco
Schweisstäbe:
La Soudure Electrique
Autogène S. A.,
Lausanne


Bundesgesetz über die berufliche Ausbildung. Am 30. September ist die Referendumsfrist für das Bundesgesetz über die berufliche Ausbildung, das in der letzten Juni-Session von den eidgenössischen Räten genehmigt worden ist, unbenützt abgelaufen. Damit ist das Gesetz zustande gekommen. Bevor der Bundesrat den Beginn seiner Wirksamkeit festsetzt, will er die Verteilung der Aufgaben und Befugnisse zwischen Bund und Kantonen abklären. Denn das Gesetz stellt in starkem Masse an das Zusammenwirken von Bund, Kantonen und Berufsverbänden ab. Vor allem handelt es sich darum, sich schlüssig zu machen, was in der Vollzugsverordnung des Bundesrates Aufnahme finden und wie es geordnet werden soll. Nicht alle dem Bund übertragenen Aufgaben und Befugnisse bedürfen einer abschliessenden Regelung in der Vollzugsverordnung. Viele Fragen werden erst später

auf Vorschlag der Kantone oder der Berufsverbände zur Entscheidung gelangen. Um nun die Auffassungen der Kantonsregierungen und der Berufsverbände zu vernehmen, hat das eidgenössische Volkswirtschaftsdepartement an diese ein Kreisschreiben gerichtet, in dem es sie um ihre Auffassung anfragt. Es weist unter anderem auch darauf hin, dass Fragen von vorwiegend technischer Natur eine längere Vorbereitung bedingen und daher nicht in der Vollzugsverordnung, sondern später in Sondererlassen geregelt werden sollen.

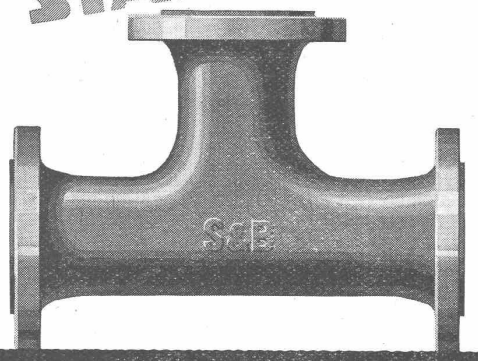
Von der Autostrasse der Hafraba. Die «Hafraba» hielt in Frankfurt ihre Generalversammlung ab, wobei der frühere Reichspostminister Giesberts über die Frage der Einrichtung von Autostrassen eine Rede hielt. Er erklärte u. a., dass er als Vorsitzender des Verkehrsausschusses des Reichstages sich mit aller Kraft



ARMATUREN



FORMSTÜCKE
JEDER ART
AUS **ELEKTRO-STAHLGUSS**



früher Schaffer & Budenberg, Seebach
MANOMETER A.-G., Armaturenfabrik
ZÜRICH

Wir liefern wie bekannt alle **Dampfkessel-Armaturen**, wie: Manometer, Thermometer, Ventile, Hähne, Injektoren, Pumpen, Reduzierventile, Schieber, Wasserstände, Wasserstandsgläser, Kontroll- und Registrier-Apparate usw.

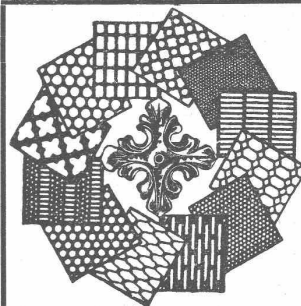


Rauch's Reform-Rabitz

Bester Putzmörtelträger

für Verputz von Wänden, Decken, Säulen, Gewölben etc.
Leicht, biegsam, rost- und feuersicher, isolierend
in Rollen von 10 m., 15, 20, 25 u. 100 cm.

Rauch's Reform-Rabitzwerk
Bützberg (Bern)



H. HEER & Co.
OLTEN

SPEZIALITÄT:
Gelochte und
gepresste Bleche



Vianini-Röhren

✚ Patent (Armierte Betonröhren mit Muffen) Patent ✚

**für Druckleitungen, Bewässerungsanlagen,
Kanalisationen, Dächer, Durchlässe etc.**

Lieferanten:

Internationale Slegwartbalken-Gesellschaft
Luzern

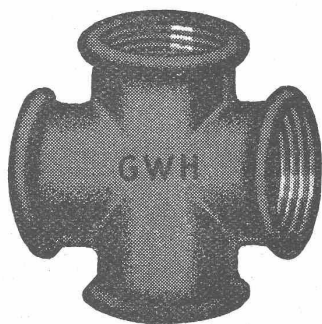
Desmeules Frères
Fabrique de Produits en Ciment Granges-Marnand

Kostenlose Beratung und Offerten durch:

Dipl. Ing. K. GANZ, Ing. - Bureau für Tiefbau, MEILEN, Telefon 128

Alleinvertreter für die deutsche Schweiz.

Für **Gas, Wasser, Heizung**
empfehlen wir die bestbewährten
Weichgussfittings



MARKE

G-W-H**Jedes Stück ist auf Dichtigkeit geprüft**

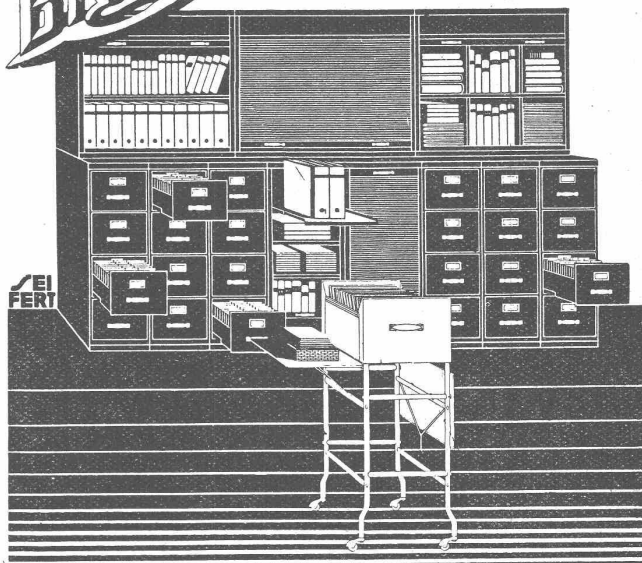
GENERALVERTRETUNG FÜR DIE SCHWEIZ:

Dunkel & Co., Basel

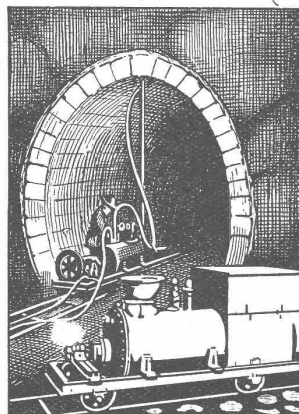
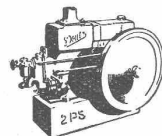
Dreispietz

Telephon: B. 99.37

Lieferungen prompt ab Werklager in Basel

Bigla

**„Bigla“ Stahlmöbel haben ein formschönes
vollendetes und sehr vornehmes Aussehen
sind unverwüstlich und mit allen prak-
tischen Neuerungen versehen. Für tadellose
Ausführung wird jede Garantie übernommen**

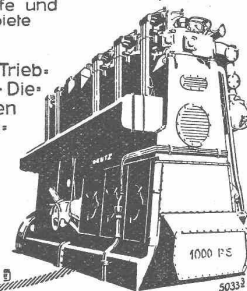
Bigler, Spichtig & Cie, A.-G. Biglen-Bern**Zement-
Injektions-
Maschinen**für
**Tunnel-
und
Stollenbau****Kesselschmiede
Richterswil****DEUTZ
Motoren**

liegend und stehend
ortfest und fahrbar
für
alle Brennstoffe und
Anwendungsgebiete

ferner

Diesel-Lokomotiven · Motor-Trieb-
wagen · Motor-Verschiebebock · Die-
sel-Lokomobilen · Motor-Walzen
Gaserzeugungsanlagen · Heizgas-
Anlagen
Diesel-Schlepper

insbesondere

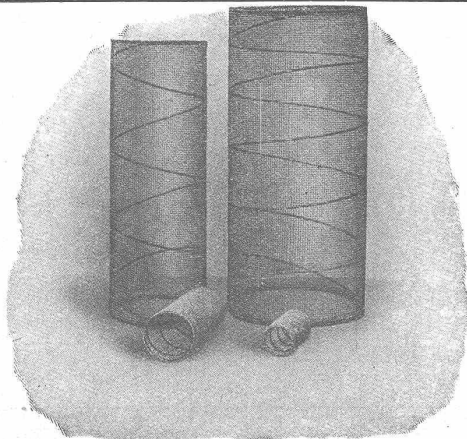
**Kompressorlose
Dieselmotoren**für Industrie, Gewerbe, Landwirt-
schaft und Schifffahrt

Generalvertretung für die Schweiz:

WÜRLER, MANN & CO.

Zürich-Albisrieden

Telephon: 34.109



Beton-Drahtkerne
Wassergekühlte Speiseschränke „Alpha“
Panzerrolladen

Alpha A.-G.Werkstätte für elektrische und
mechanische Konstruktionen**NIDAU** Tel. 46.92

dafür einsetzen werde, dass die Autostrasse Hamburg-Frankfurt-Basel und auch andere Autostrassen gebaut würden. Man müsse den Bau von Autostrassen selbst in der gegenwärtigen Notzeit befürworten, nicht nur, weil er unbedingt erforderlich sei, sondern auch, weil beispielsweise bei der Errichtung der Nord-Süd-Strasse mindestens 50 000 Erwerbslose Arbeit finden könnten.

Ein Denkmal für George Westinghouse in Pittsburg, U. S. A., ist am 6. Oktober d. J. enthüllt worden. Es ist von Führern der Industrie und Wirtschaft, sowie der Wissenschaft errichtet worden und ist ein Werk des Architekten H. Hornbostel in Verbindung mit dem Bildhauer Daniel Chester French und anderen Künstlern.

Wiens grösstes Wohnhaus. Vor einigen Wochen erfolgte die Einweihung des grössten Wohnhausbaues der Gemeinde Wien, des Karl-Marx-Hofes (Planverfasser: Ob.-Baurat Karl Ehm,

Wien). Es ist ein Mammutbau, der 1400 Wohnungen für 5000 Menschen enthält. Seine Länge misst rund 1 km. Von der riesigen Grundfläche sind nur 18,4 % verbaut. Beim Bau, der 1926 begonnen wurde, wurden über 24 Mill. Ziegel und 20 Mill. kg Zement verwandt. Der Bauaufwand betrug über 28 Mill. Schilling.

Unterfahrung des Rutschgebietes bei Mühlehorn (Glarus). Im Rutschgebiet von Mühlehorn scheint sich nun doch, nachdem die S. B. B. zuerst mit Verbauungen auszukommen hofften, als einzig dauerndes Abwehrmittel gegen weitere Gefahren der Bau eines Umgehungstunnels aufzudrängen. Im Budget der S. B. B. für 1931 ist für einen solchen Tunnel zwischen der Station Mühlehorn und dem Mühletal erstmals eine Ausgabe von 100 000 Fr. vorgesehen, während der Gesamtvorschlag sich auf 2,25 Millionen Franken beläuft.

ATELIERS DES CHARMILLES S. A.

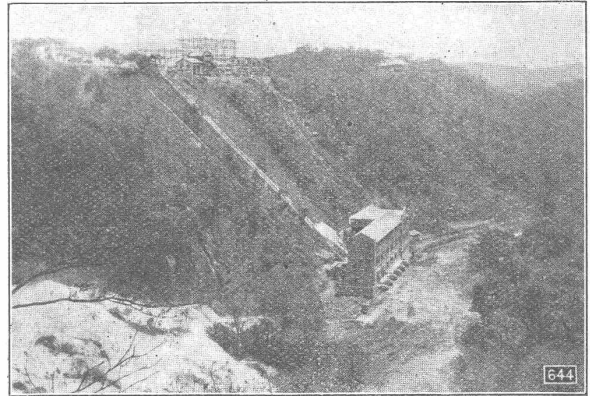
Turbines

• GENÈVE •

PELTON - FRANCIS - HÉLICE
ET CHARMILLES-KAPLAN

CENTRALE DE MADINGUSHA (CONGO-BELGE)

3 turbines de 15 000 CV. — Chute = 110 m. →

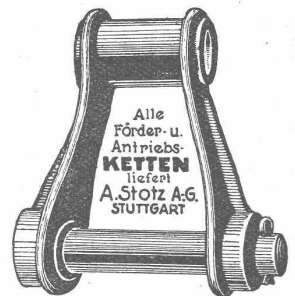


J. J. RÜEGG & Co.

Zürich
Faido

▲
Ingenieurbureau
Bauunternehmung
▼

Ausführung von Bauarbeiten
Ausarbeitung von Projekten

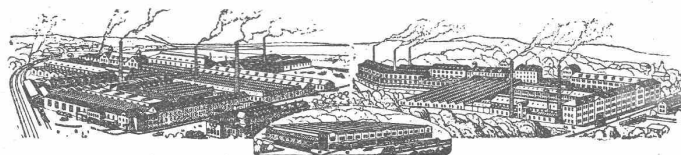


Alle Förder- u. Antriebs-
KEYTEN
liefert
A. Stötz A.G.
STUTTGART

Generalvertretung für die Schweiz:
AMSLER & Co., FEUERTHALEN

HOTEL
Habis-Royal
Bahnhofplatz
ZÜRICH
Restaurant
Sitzungszimmer

VEREINIGTE DRAHTWERKE A.G. BIEL



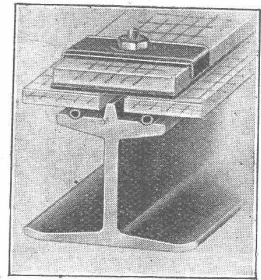
Präzisgezogenes Material in Eisen und Stahl aller Profile, für Maschinenbau, Schraubenfabrikation und Fassondreherei.

Transmissionswellen. — Bandelsen und Bandstahl, kaltgewalzt.

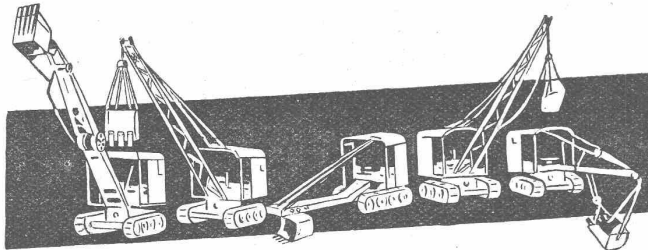


Glasdächer
kittlose, sowie
begeh- u. befahrbare
Martin Keller & Co., Wallisellen
MAILAND - PARIS

„WEMA“-SPROSSE



Universal Bagger „Ihew“



mit Ausrüstungen für alle SPEZIALARBEITEN. Patent. Zentrum-Antrieb, reicht weiter, baggert und entleert höher und leistet mehr als irgend ein anderer Bagger mit grösserem Gewicht und Abmessungen. Minimal Gewicht mit maximal Kraft und Leistung.

ALLIED MACHINERY COMPANY, LÖWENSTRASSE 16, ZÜRICH

Telephon: 51.157 - Baumaschinen und Baugeräte aller Art.

Aktien-Gesellschaft

Conrad Zschokke

Tiefbau- und Stahlbau-Unternehmung
INGENIEURBUREAUX

GENÈVE, 18, RUE DU MARCHÉ DOETTINGEN (AARGAU)

Téléphone: No. 50.621 - Télégramme: Zschokke-Genf

Telephon: No. 14 - Telegramme: Zschokke-Döttingen

Tiefbau Stahlbau

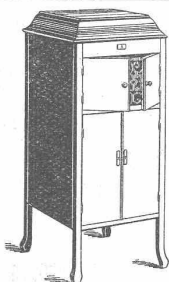
Brücken, Schleusen, Wehrbauten
Trockendocks
Wasserkraftanlagen
Quaimauern, Hafendämme
Sondierungen

Konsolidierungs-, Umbau-, Taucher-
und Ramm-Arbeiten
Druckluftgründungen

Brücken, Wehrschützen, Druckrohre,
Masten, Krane, Kessel- und Blecharbeiten
Hoch- und Industriebauten
Konstruktion für Bauinstallationen

Verzinkung
nach den M. U. Schoop'schen Verfahren
Personen- und Materialschleusen für
Druckluftgründungen

Chantclair



liefert von jetzt an seine neuen Modelle für 1931, die etwas ganz besonders Hervorragendes darstellen. Vollkommen neue Bauweise geben unseren Modellen die plastische und reine Wiedergabe, die Sie suchen. — Neue Modelle Radio-Grammophone in schönem Schrank kombiniert. — Vorteilhafte Preise. — Verlangen Sie unseren neuen **Haupt-Katalog No. 414** gratis. Er wird Sie interessieren. Verkauf nur durch die Schweiz. Grammophon-Fabrik

CHANTECLAIR A.-G., S^{te} CROIX.

Druckfachen
liefert prompt und billig
Jean Frey A.-G., Zürich.

Keim sche
MINERALFARBEN

wetterfest und lichtecht, seit
50 Jahren anerkannt bestes
Material für farbige Fassaden.
Man hüte sich vor Nachahmungen

CHR. SCHMIDT SÖHNE
Zürich 5 Hafnerstrasse 47



Moderne Hausklärgrube



Tausende im Betrieb!
Überall Vertreter u. Lagerbestände
OMS-Kläranlagen A. G.
Zürich 6, Gemsenstr. 4

Alleinige Herstellerin:
Cementwaren-Fabrik
W. CHRISTEN & CIE.,
Basel-Schänzli.

Bahn Kontakt Leitungen

Baumann, Koelliker & Cie.
ZÜRICH, Sihlstrasse 37, Tel.: 33.733 **A.-G.**

Feuersicher und rissfrei



bleiben die dauerhaften
unveränderlichen Decken
konstruktionen in

Drahtziegelgewebe

ZIEGELRABITZ

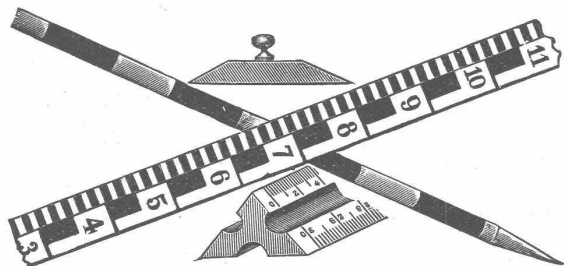
Dieses solide Gewebe bil-
det einen vorteilhaften
Putzmörtelträger und
ist in Rollen erhältlich

Verlangen Sie Muster u.
Preise durch die

**SCHWEIZERISCHE DRAHT-
ZIEGELFABRIK AG LOTZWIL**
BERN

CRNY

ALLEINIGE FABRIKANTEN DES IDEAL-RABITZ



Masstabfabrik

SIEGRIST & Co., A.-G.
Stein a. Rh.

Spezialfabrik für Messgeräte — Gegründet 1876
Fabrikmarke: SIECO



Überwiegende Leistung.
Höchste Präzision.
Überlegene Qualität.

KÖBO ERZEUGNISSE
GARANTIEREN ZUFRIEDENE KUNDEN

Köhler & Boverkamp

KETTENWERK u. MASCHINENFABRIK
BARMEN RHL.D. (HATZFELD)

Vertreter und Lager für die Schweiz:

JOS. BRUN, LUZERN, Sempacherstr. 5, Tel.: 29.02

H. Huber, Weesen

vormals Ingenieurbureau Schmid

Telephon Nr. 13

besorgt

Projekte, Bauleitungen und Gutachten über
Wasserversorgungsanlagen
Kanalisationen, Strassenbauten
und allgemeinen Tiefbau

ZÜRICH

Dreikönigsstr. 53
Tel.: Sel. 81.92

BERN

Werdweg 5
Tel.: Christ. 19.70

Tiefbohr- u. Baugesellschaft A.-G.

Sondierungen - Tiefbohrungen - Grundwasserfassungen mit Filterbrunnen
Pumpwerke - Automatische Heberleitungen - Seeleitungen - Taucher-
arbeiten - Bohr-Pressbetonpfähle - Grundwasserabsenkung für Foundationen

Klärung u. Reinigung von Wasser u. Abwasser
SPEZIALITÄT: Schnellfilter System Peter

PROJEKTE

Ueber 200 Anlagen ausgeführt

AUSFÜHRUNGEN

Sondierbohrung? - Erinnere Dich..

der A.G. Guggenbühl, Zürich!

Filterbrunnen / Pumpwerke
Grundwasser-Absenkung / Tiefbohrungen im Fels

Spezialität: **Bohr-Pressbetonpfähle**

Tel.: 53.838 / ZÜRICH 1 / Bahnhofstr. 90 b. Hauptbahnhof

Expansioletten

FÜR ALLE NEUBAUTEN

Architekten & Haus-Besitzer wählen diesen Verschluss f. Fenster, Balkontüren und Jalousieladen-Beste und billigste Bezugsquelle



U. SCHÄRER & SÖHNE
BAUBESCHLÄGEFABRIK
MÜNSINGEN
BERN

SCHMIDTSCHE HEISSDAMPFG.M.B.H.

HOCHDRUCK

SCHMIDT
Hochdruck-
Sicherheitskessel
für Landanlagen, Schiffe
und Lokomotiven

BERATUNG
ENTWURF

SCHMIDT
PROPELLER - SAUGZUG

Zugverstärkung für
Landanlagen, See-
und Flußschiffe



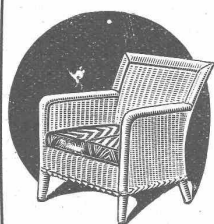
VERTRETUNG FÜR DIE SCHWEIZ:
INGENIEUR ED. GAMS, ZÜRICH 8



Grösste Zaunfabrik
der Schweiz
Gegründet 1897
Imprägnierte Holzeinfriedigungen
aller Systeme
J. MÜLLER & CO
Zaunfabrik Löhningen
Bureau in Zürich
Kornhausstr. 47 - Tel. 45878

Künstlicher Bims (Thermosit D. R. P.)

Bestes Isoliermaterial, Ideales Füllmaterial
für Leichtbeton, leichte Massivdecken, Zwischenwände, Deckkörper
und viele andere Verwendungszwecke (Spez. Gew. ca. 300 kg/m³)
Prospekte durch die Allein-Vertretung für die Schweiz:
A. ZARN, Postfach Selau 115, ZÜRICH.



Preiswürdige, behagliche **Peddig Rohr**
möbel in modernen Farben, naturweiss oder
in jeder beliebigen Nuance geräuchert.

Garten- und Terrassen-Rohrmöbel
in allen Farben.

Liegestühle, Krankenstühle
Strandhütten, Strandmöbel

Cuenin-Hüni & Cie.

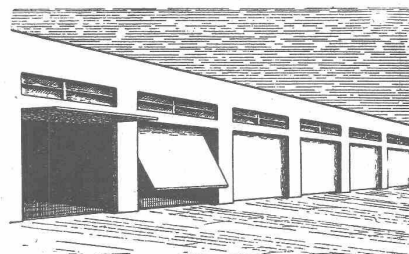
Rohrmöbelfabrik **Kirchberg** (Kant. Bern)
Filiale in **Brugg** (Kt. Aargau),
Gegründet 1834 Kataloge



RIEMENFABRIK A.-G. MENZIKEN

Spezialfabrik für ausprobierte
Lederriemen jeder Art

Riementechnische Beratung



Amerikanische patentierte

GARAGETORE

als Kipptore nach oben öffnend. In starkem
Eisenrahmen mit Holzfüllung, welche jede arch.
Formgebung gestattet. Spielend leicht bedien-
bar, bequem und platzsparend, einfach, daher
äusserst billig. Tadellose Abdichtung, Cylinder-
schloss. Prompt lieferbar. Preise auf Anfrage.

HANS KISSLING Eisenbau A.G. BERN

S.T.S.

Schweizer. Technische Stellenvermittlung
Service Technique Suisse de placement
Servizio Tecnico Svizzero di collocamento
Swiss Technical Service of employment

ZÜRICH, Tiefenhöfe 11 — Telefon: Selnau 5426 — Telegr.: INGENIEUR ZÜRICH
Für Arbeitgeber kostenlos. Für Stellensuchende Einschreibgebühr 2 Fr. für 3 Monate.
Bewerber wollen Anmeldebogen verlangen. Auskunft über offene Stellen und Weiterleitung von Offerten erfolgt nur gegenüber Eingeschriebenen.

Maschinen-Abteilung.

- 875 Techniker als Montageleiter f. Hebezeug- u. Transportanlagen, hauptsächlich f. ausw. Tätigkeit (Yugoslawien). Sofort. Dauerstelle.
877 Techniker, mit Lehre als Konstrukteur auf hydraulische Lastwagen-Kippvorrichtungen. Sofort. Jahresstelle. Kt. Zürich.
881 Jüngerer Maschinen-Ingenieur oder Techniker, mit Praxis in Zentralheizungen, für Projektierung und Ausführung von Oelfeuerungen. Zürich. Dauerstelle, sofort. Etwas kaufmännische Kenntnisse erwünscht, französisch.
883 Konstrukteur, m. langj. Tätigkeit i. Waggonbau. Ostschweiz.
885 Heizungs-Techniker, f. Fabrik v. Heizungsanlagen am Zürichsee.
889 Presswerk-Fachmann, selbständig, zu sofortigem Eintritt, für Kammfabrik der deutschen Schweiz. Dauerstelle.
891 Jüngerer Walztechniker, mit mehrjährigen Betriebserfahrungen im Verwalzen von Aluminium und Aluminium-Legierungen. Sofort. Deutsche Schweiz.
893 Techniker-Zeichner, mit Praxis auf Schaufenster-Anlagen in Eisen und Bronze. Sofort. Dauerstelle. Kt. Zürich.

Bau-Abteilung.

- 1284 Erf. Hochbau-Techniker, zuv. Zeichner u. Bauführer, vorzugsw. mit Basler Ortskenntnissen. 1. Februar. Arch.-Bureau Basel.

- 1332 Bauführer, für Bureau und Bauplatz für grosse Wohnkolonie. Alter ca. 28—40 Jahre. Mögl. sofort., spätestens 1. Januar. Zürich.
1334 Bautechniker (Architekt), mit guter Praxis für Bureau u. Bau. Architektur-Bureau Zentralschweiz.
1336 Hochbau-Techniker, ca. 26—32 Jahre, m. einigen Jahren Praxis auf Platz Zürich. Architektur-Bureau Zürich.
1338 Tüchtiger Bauführer, mit reicher Praxis. 1. Januar. Architektur-Bureau Kt. Zürich.
1340 Architekt, künstlerisch befähigt, neue Richtung, nicht über 30 Jahre, an selbständiges Arbeiten gewöhnt und mit Statik vertraut. Architektur-Bureau Zentralschweiz.
1342 Hochbau-Techniker, 20—25 Jahre, geübter Zeichner. Architektur-Bureau Zentralschweiz.
1344 Jüngerer Architekt oder Bauzeichner, mit Praxis, auf Architektur-Bureau Kt. Baselland.
1346 Jüngerer, selbständiger Hochbautechniker. sofort. Architektur-Bureau Zürich.
1348 Erfahrener Hochbau-Techniker, für zeichnerische Tätigkeit. Sofort. Architektur-Bureau St. Gallen.
1350 Hochbau-Techniker, für Pläne und Kostenvorantrag. Sofort. Architektur-Bureau Zürich.
1352 Jüngerer Hochbau-Techniker-Zeichner, auf Arch.-Bur. Zürich.
1354 Innen-Architektin, tüchtige Kraft. Sofort. Kunstanstalt Zürich.
1356 Jüngerer Ingenieur und Techniker auf Eisenbeton und Brückenbau. Schweiz.
1358 Jüngerer, tüchtiger Hochbau-Techniker-Zeichner. Sofort. Architektur-Bureau Zürich.
1360 Tiefbau-Techniker, für Baustelle. Sofort. Ing.-Bureau Basel.
1362 Eisenkonstruktions-Zeichner od. Techniker. Ing.-Bur. Zürichsee.



Metalhalter oder Taschen? Wir beraten Sie unvoreingenommen, denn wir führen beides. Auch der Preis der Roneo Dex Sichtkartei wird Sie interessieren. Tel. 31954.

SIGHTKARTEI RONEO A.G.
Löwenstr. ZÜRICH

Gesucht für das

Dampfkesselfach

ein akademisch gebildeter

INGENIEUR

Schweizerbürger. Sprachkenntnisse erwünscht; Kenntnis der deutschen Sprache unerlässlich. Die Stelle ist dauernd. Platz Zürich. Anmeldungen müssen die nötigen Angaben über Alter, Bildungsgang, praktische Tätigkeit, Gehaltsansprüche usw., enthalten. — Anmeldungen unter OF. 4927 Z. an

Orell Füssli-Annoncen, Zürcherhof.

Norge

Kühlschränke

vollautomatisch, elektrisch, ohne Wasseranschluss

Preise von Fr. 1300.- an.

Für Architekten und Baumeister interessante Preise.

Generalvertretung:

H. SAXER, LENZBURG, Tel.: 354

Junger, selbständiger

ARCHITEKT

mit durchgreifender Praxis, sucht Stelle auf Architekturbureau. — Offerten unt. Chiffre Z. Z. 3477 befördert

Rudolf Mosse, A.-G., Zürich.

Tüchtiger, zuverlässiger Mann sucht per sofort oder später Stelle als

Magaziner-Chauffeur

in Baugeschäft (Hoch- od. Tiefbau). Spricht deutsch und französisch. Ia Zeugnisse vorhanden. Anfragen sind zu richten unter Chiffre N. 1998 B. an

Rudolf Mosse, A.-G., Bern.

Wasserversorgung Roggwil
(Kt. Bern.)

Bau - Ausschreibung

Die Einwohnergemeinde Roggwil eröffnet Konkurrenz über die
Erweiterung der Wasserversorgung

in der Hauptsache bestehend aus:

1. Quelfassungen Brunnmatt.

2. Brunnstube Kohler.

3. Gusseliserne Muffenröhren aus Choindex:

200	125	100	75	40 mm
360	160	340	135	30 m

4. Formstücke, 10 Schieber und 4 Hydranten.

5. Grabarbeiten.

6. Reservoir 500 m³, einkammerig, in Eisenbeton.

Pläne, Bauvorschriften und Eingabeformulare liegen auf der Gemeindeschreiberei auf.

Die Eingaben sind verschlossen und mit der Aufschrift „Wasserversorgung“ bis zum **22. Dezember 1930** dem Präsidenten der Wasserkommission, Herrn **Alb. Fallab**, einzureichen. Die Konkurrenz bleibt auf bernische Unternehmungen beschränkt.

Bern, den 8. Dezember 1930.

Die Bauleitung:

H. C. RYSER, Dipl. Ingenieur E.T.H.

BAUFÜHRER

dipl. Hochbautechniker, mit vieljähriger Praxis in Hoch-, Tief- und Eisenbetonbau, speziell im Villenbau erfahren, selbständig und mit allen Arbeiten vertraut

sucht Stelle in Arch.-Büro od. Baugeschäft

Erste Zeugnisse und Referenzen. — Offerten unter Chiffre Z. B. 3422 befördert

Rudolf Mosse, A.-G., Zürich.



**Schweizer
Mustermesse
Basel**

Bau-Messe

Große Sonder-Schau des Fortschrittes im schweiz. Bauwesen

Anmelde - Schluss
15. Januar 1931

11.-21. April 1931

Prospekte und Anmelde-
formulare durch die
Messe-Direktion

GESUCHT:

Ein tüchtiger, strebsamer

Maschinen-Ingenieur

event. Maschinentechniker, guter Konstrukteur, für sehr gut beschäftigte, best eingerichtete Maschinenfabrik. Sehr erwünscht sind gute Kenntnisse im Bau und in der Berechnung von Rotations-pumpen. Bei guten Leistungen handelt es sich um Dauerstellung und ist Beteiligung am Geschäft möglich. — Offerten mit Angaben über Alter, Bildungsgang, Gehaltsanspruch und Eintrittstermin unter Beifügung von Zeugnisabschriften und Photographie sind erbeten unter Chiffre E. 1990 B. an

Rudolf Mosse, A.-G., Bern.

Volle Diskretion wird zugesichert

Für einen bedeutenden **Fabrikneubau in Frankreich** wird von Schweizer Baufirma ein tüchtiger, erfahrener

Ingenieur

bezw.

Techniker

als **BAULEITER** gesucht. — Erfordernisse: Beste Zeugnisse, Ausweis über erfolgreiche Tätigkeit als Bauführer, sowie Kenntnis der französischen Sprache. Eintritt möglichst bald. — Offerten unter Chiffre S. 11463 Q. an die **Publicitas, Basel.**

Auf Abbruch

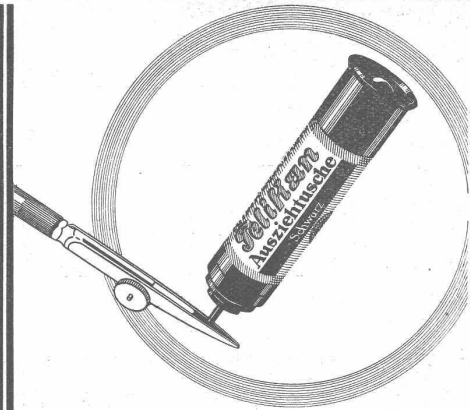
sofort zu verkaufen:

Eine noch sehr gut erhaltene

Bau- und Wohnbaracke

26,00 m lang, 6,00 m breit, mit Doppel-Holzwandung und neuer Falzziegelbedachung. — Offerten sind einzureichen an die

Armenpflege Wallisellen.



**Pelikan
TUSCHE-PATRONE**

eine Neuheit, die das Arbeiten mit Tusche wesentlich erleichtert.

Ihre Vorteile:

- ☐ Unzerbrechlicher, sehr handlicher Hartgummi-Behälter.
- ☐ Durch einen Fingerdruck wird die Zeichen- und Ziehleder oder der Pinsel genau dosiert gefüllt.
- ☐ Kein Verschmutzen der Zeichnung oder der Hände.
- ☐ Die Tusche läßt sich restlos verbrauchen. Sie bleibt staub- und schmutzfrei.

Die Schreib- und Zeichenwarenhandlungen halten die Pelikan-Tusche-Patrone vorrätig.

GÜNTHER WAGNER / HANNOVER

Gesucht: Zu sofortigem Eintritt **selbständiger Techniker** für Eisenhochbau (guter Statiker). Anstellungsdauer: Einige Monate. — Offerten mit Zeugnisabschriften und Bekanntgabe der Gehaltsansprüche sind zu richten unter Chiffre Z. B. 3479 an **Rudolf Mosse, A.-G., Zürich.**

PATENTTECHNIKER
ER WIRKT **H. KIRCHHOFER**
ZÜRICH LOEWENSTR. 51

**Hochbau-
Techniker**

routiniert in Werkplänen sucht Stellung. — Offerten unter Chiffre Z. A. 3421 an

Rudolf Mosse, A.-G., Zürich.

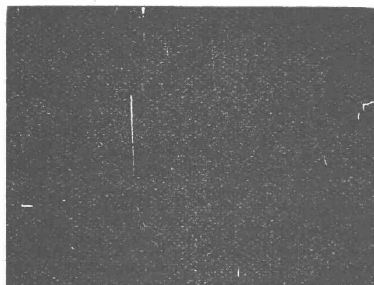
Wir bieten einem

Chef-Konstrukteur
(Ober-Ingenieur)

der sich über eine vieljährige, erfolgreiche Tätigkeit auf dem Gebiete des Automobilbaues ausweisen kann, seltene Position. Beherrschung der deutschen, französischen und englischen Sprache erwünscht. Herren mit durchgreifender Erfahrung und gründlicher theoretischer Ausbildung belieben Ihre handschriftliche Offerte mit genauen Angaben, Erfolgsausweisen, Referenzen und Photo zu richten unter Aufschrift „Konstrukteur“ an **Aktiengesellschaft Adolph Saurer, Arbon.**

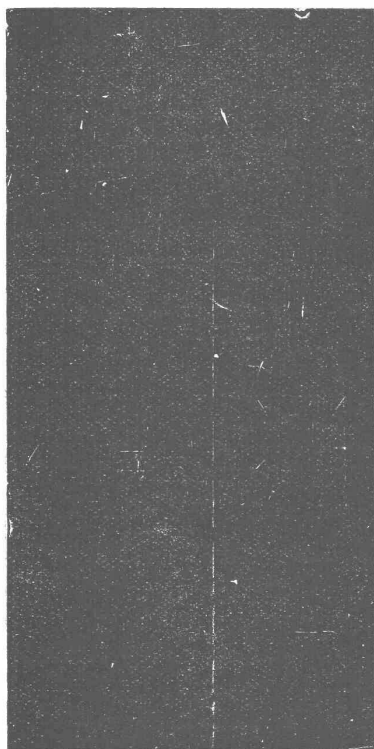
Unsere Stellungnahme in der Frage der

KORK-PLATTEN-BELÄGE



hat Diskussionen herbeigeführt. Unseren grundsätzlichen Standpunkt müssen wir aufrechterhalten. Wenn von Korkplatten behauptet wird, dass sie alle Vorzüge neuzeitlicher Bodenbeläge (Linoleum eingeschlossen!) ohne deren Nachteile in sich vereinigen, so geht dies über die Tatsachen hinaus. Jedenfalls müssen solche Argumente überraschen und befremden, zumal von Seiten massgebender Linoleumspezialfirmen. Sollte die Lieferung von Korkplatten plötzlich den Beweis der Leistungsfähigkeit des Linoleumspezialhauses ausmachen? Dann wäre dieser Beweis von unserer Seite sofort erbracht. Wir können Korkplatten liefern, die qualitativ allen bekannten Konkurrenzprodukten gleicher Gattung mindestens ebenbürtig sind:

DELMA-KORK-PARKETT



ist eines der ersten Erzeugnisse seiner Art, das bereits seit ca. 30 Jahren hergestellt wird. Wir bieten unsere Korkplatten ihrem **effektiven Materialwert** entsprechend zu **vernünftigen** Preisen an auf Grund bescheidenster Nutzenkalkulation, ähnlich wie diese beim Artikel Linoleum schon immer angewendet wurde.

DELMA-KORK-PARKETT, hell und dunkel

in Platten von 250 × 250 oder 500 × 500 mm kostet:

Bei Stärke von ca.	7 mm	8 mm	10 mm	12,5 mm
Pro m ² unverlegt	Fr. 7.20	Fr. 8.25	Fr. 10.--	Fr. 11.90

Das tix und fertige Verlegen erfolgt mit dem üblichen Zuschlag, je nach Quantum und Entfernung.

Ein Vergleich unseres Angebotes mit denjenigen in Konkurrenz-Korkparkett muss überzeugen, dass wir auf Grund unserer Preise in der Lage wären, ein grosses Geschäft in Korkplatten an uns zu ziehen. Wir können es jedoch als erfahrene Fachleute nicht verantworten, Korkparkett ohne Unterschied für jeden Verwendungszweck zu liefern. Die gute Elastizität und Schalldämpfung mag für Liebhaber den Artikel in speziellen Räumen geeignet erscheinen lassen. Für die **Verwendung im Grossen, für Flächen, die einer dauernden, starken Benützung standhalten müssen**, kann jedoch nur ein Belag in Frage kommen, der ausserdem durch eine sozusagen **fugenlos geschlossene Oberfläche** und durch ein **seit Jahrzehnten erprobtes Material** das **Maximum an Widerstandsfähigkeit und Dauerhaftigkeit** gewährleistet:

LINOLEUM! - HETTINGER

B A S E L, Steinenberg 19. - - - Z Ü R I C H, Talacker 24.