

Zeitschrift: Schweizerische Bauzeitung
Herausgeber: Verlags-AG der akademischen technischen Vereine
Band: 95/96 (1930)
Heft: 24

Werbung

Nutzungsbedingungen

Die ETH-Bibliothek ist die Anbieterin der digitalisierten Zeitschriften auf E-Periodica. Sie besitzt keine Urheberrechte an den Zeitschriften und ist nicht verantwortlich für deren Inhalte. Die Rechte liegen in der Regel bei den Herausgebern beziehungsweise den externen Rechteinhabern. Das Veröffentlichen von Bildern in Print- und Online-Publikationen sowie auf Social Media-Kanälen oder Webseiten ist nur mit vorheriger Genehmigung der Rechteinhaber erlaubt. [Mehr erfahren](#)

Conditions d'utilisation

L'ETH Library est le fournisseur des revues numérisées. Elle ne détient aucun droit d'auteur sur les revues et n'est pas responsable de leur contenu. En règle générale, les droits sont détenus par les éditeurs ou les détenteurs de droits externes. La reproduction d'images dans des publications imprimées ou en ligne ainsi que sur des canaux de médias sociaux ou des sites web n'est autorisée qu'avec l'accord préalable des détenteurs des droits. [En savoir plus](#)

Terms of use

The ETH Library is the provider of the digitised journals. It does not own any copyrights to the journals and is not responsible for their content. The rights usually lie with the publishers or the external rights holders. Publishing images in print and online publications, as well as on social media channels or websites, is only permitted with the prior consent of the rights holders. [Find out more](#)

Download PDF: 12.02.2026

ETH-Bibliothek Zürich, E-Periodica, <https://www.e-periodica.ch>

SCHWEIZERISCHE BAUZEITUNG

WOCHENSCHRIFT FÜR ARCHITEKTUR / INGENIEURWESEN / MASCHINENTECHNIK
REVUE POLYTECHNIQUE SUISSE

ORGAN DES SCHWEIZERISCHEN INGENIEUR- UND ARCHITEKTEN-VEREINS
UND DER GESELLSCHAFT EHEMAL. STUDIERENDER DER EIDG. TECHN. HOCHSCHULE
GEGRÜNDET 1883 VON ING. A. WALDNER / HERAUSGEGEBEN VON ING. C. JEGHER

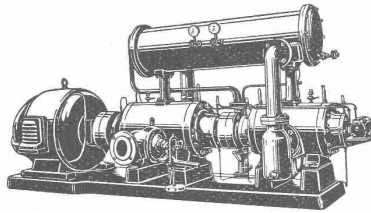
Vereins-Mitglieder, beim Verlag: Schweiz 32 Fr.,
Ausland 40 Fr. jährl.; Nicht-Mitglieder: Schweiz
40 Fr., Ausland 50 Fr., bei der Post abonniert
40 Fr. / Einzel-Nummern 1 Fr. zuzüglich Porto

VERLAG CARL JEGHER, ZÜRICH
Dianastrasse 5 / Postcheck VIII 6110
Telephon: 34.507 ■ In Kommission
bei Rascher & Cie., Zürich u. Leipzig

Inserate durch die Aktiengesellschaft der Unter-
nehmungen RUDOLF MOSSE, Zürich / Die
viergespaltene Colonelzeile 50 Cts., Titelseite
80 Cts., ausländ. Anzeigen 60 Cts., Titelseite 1 Fr.

BURCKHARDT

Kolben- und Rotations-
Maschinen
50 jährige Erfahrung



Riemenantrieb oder direkte
Kupplung mit Motoren
Erstklassige Ausführungen

KOMPRESSOREN — VAKUUMPUMPEN

MASCHINENFABRIK BURCKHARDT A. G. BASEL

BERCHTOLD & CO.
THALWIL

TELEPHON 6



HEIZUNG
WARMWASSER
LÜFTUNG

PROJEKTE U. BERATUNG KOSTENLOS
BESTE REFERENZEN

LUXFER

Verlangen Sie Prospekte

ROB. LOOSER & CIE., ZÜRICH

Beton-Glitterfenster für Fabriken
sind billiger als schmiedeiserne

Telephon: Selnau 72.95

OTIS-AUFZÜGE

Mit Microsteuerung — Unbegrenzte Hubhöhen — Höchste Geschwindigkeiten

Telephon: 32.166

OTIS-AUFZUGSWERKE, FABRIK ZÜRICH Birmensdorferstrasse 273

W. STÄUBLI
Ingenieur
ZÜRICH 3

Zurlindenstrasse 115

Telephon: 56.633

Taucher-Ramm-Arbeiten

Eiserne Spundwände

Gepresste Tore Eiserne Fenster

für Industrie-
bauten, Lager-
häuser, u. s. w.
liefert als
Spezialität

BUSS & C^A BASEL

BIKORMA SCHLUCKT



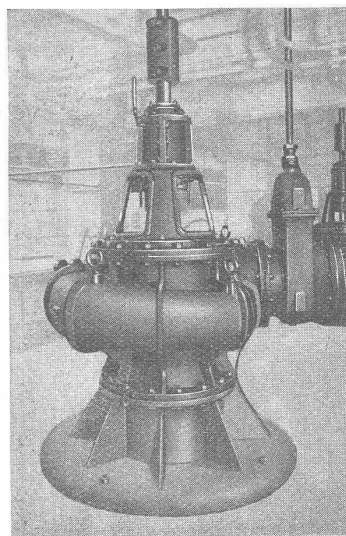
und diese Tätigkeit oder besser Fähigkeit bekommt ihr ausserordentlich. Schon heute, wenige Monate nach ihrer Entstehung, hat sich ihr Ruf in Baufachkreisen weithin verbreitet. Bei einer Isoliermatte von 3-facher Wirkung eigentlich nicht anders zu erwarten.

Auch zu Ihnen kommt BIKORMA, wenn Sie ein Isolierstoff interessiert, der als **Linoleum Unterlage**, als schall- und wärmedichtende **Wand- und Deckenverkleidung** und **-Einlage** gleich vorteilhaft geeignet ist. Schreiben Sie nur darum an die Firma:

Walther Frick-Glass, Altstetten-Zch.
SPEZIALHAUS FÜR BAU-ISOLIERUNGEN

Telephon: 55.064

SOCIÉTÉ RATEAU PARIS



KREISEL- PUMPEN

für

**Wasser-
Versorgungen**

und

**für alle
industriellen
Betriebe**

ALLEIN-VERTRETER für die SCHWEIZ
A. BOKHANOWSKY, Dipl.-Ing. E. T. H.
Tödistraße 60 **ZÜRICH** Tel.: 53.462

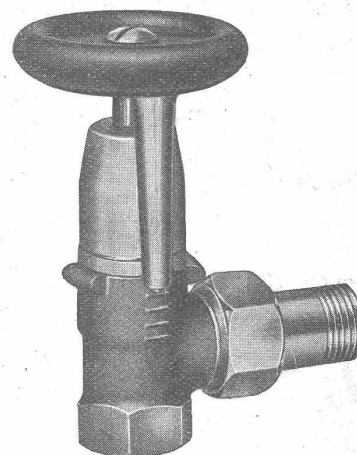
⊕ OEDERLIN

R
M
A
T
U
R
E
N

Unsere Zentralheizungs-Regulierhähnen und -Ventile geniessen Weltruf durch ihre präzise, in ihrer Art einzig dastehende, solide Konstruktion, Sie arbeiten zuverlässig und sind von unumschränkter Lebensdauer.

Verlangen Sie den soeben erschienenen neuen Spezialkatalog No. 47.

A. G. OEDERLIN & C^{IE} BADEN



Sie bauen rasch & solid mit Record Cement



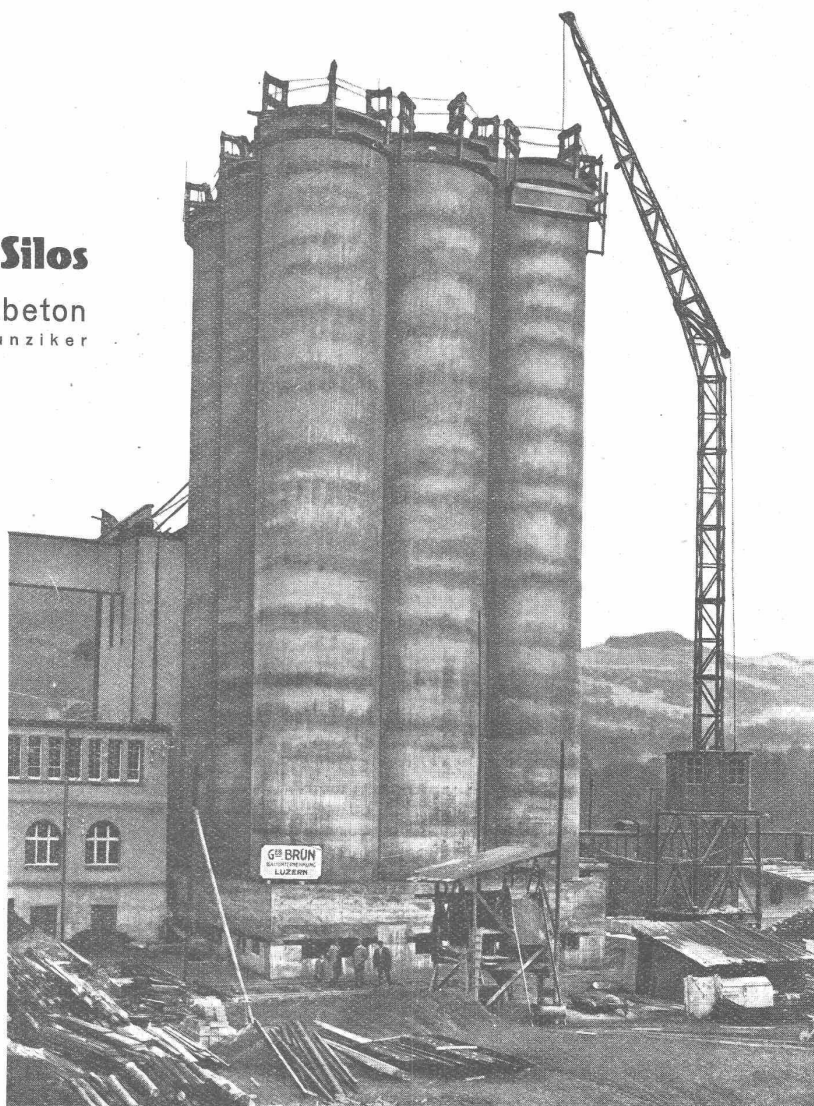
Hier ein Beispiel:

9 resp. 13 Getreide-Silos

in Gleitbeton
Patent Hunziker

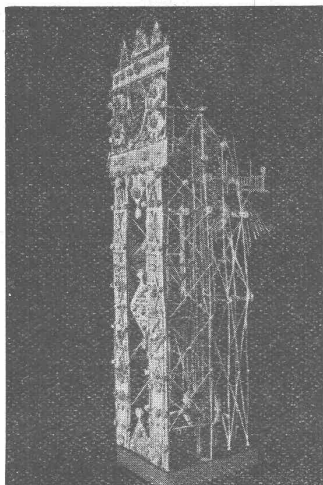
Höhe: 30 Meter

Bauzeit: **15 Tage**



Baupläne und Berechnungen von
Hugo Scherer, Ing-Bur., Luzern.

A.G. Hunziker & Cie *Portland Cementwerke Olten.*



Uhren aus Stroh und andere Kuriositäten!

Das obige Bild zeigt, dass selbst aus Stroh sich Uhren herstellen lassen — Uhren, die richtig gehen! Trotzdem wird niemand Stroh als ein besonders geeignetes Material zur Uhrenfabrikation betrachten, sondern eben doch Messing und Stahl.

Genau so ist es im Baufach. Häuser können aus allem Möglichen erstellt werden, aus Zuckerrohr-, Sägemehl-, Holzfaserplatten, die unter klingenden Namen angepriesen werden — dennoch ist und bleibt eben der Backstein das einzig richtige Baumaterial.

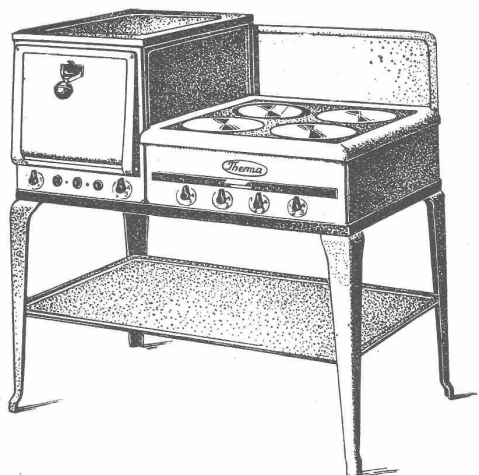
Kein anderer Baustoff vereinigt so hohe Druckfestigkeiten und so grosses Isoliervermögen, wie der seit Jahrtausenden bewährte Backstein!

Erstellen Sie keinen Neubau ohne

Therma-Apparate

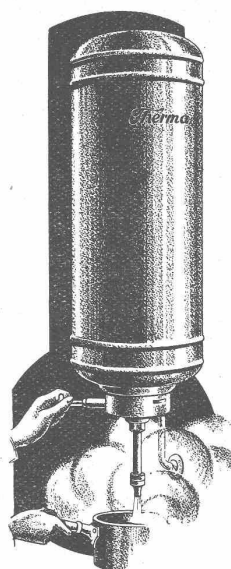
Elektr. Kochherde

neuester Ausführung
in diversen Modellen



**Wand- und
Steh-Boiler**

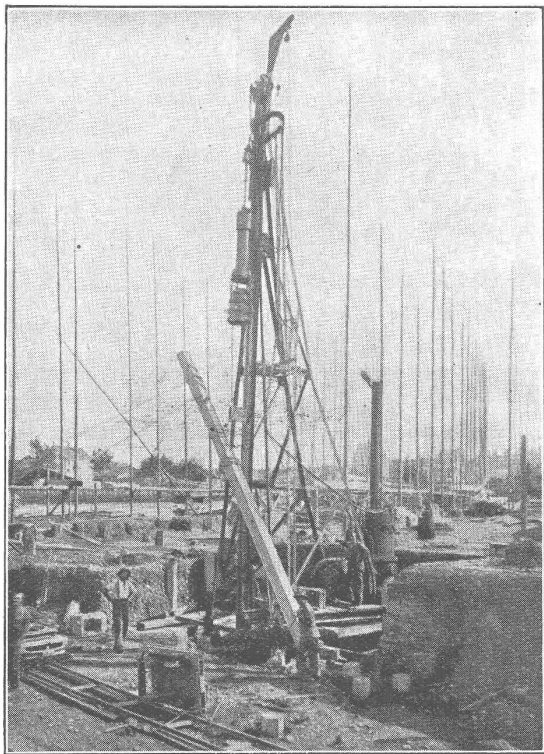
in Grössen von 6 Liter bis 8000 Liter



**Schnellheizer * Speicheröfen
Fussbodenheizungen
etc.**

Verlangen Sie Prospekte und Referenzen

„Therma“ A.G. Schwanden (Glarus)



Foundation Wohnhäuser A. B. Z.
Seebahn-Kanzleistrasse, Zürich 4 mittelst Eisenbeton-
Pfählen, System „Züblin“.

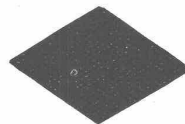
ED. ZÜBLIN & Cie.
A. - G.

Zürich-Basel

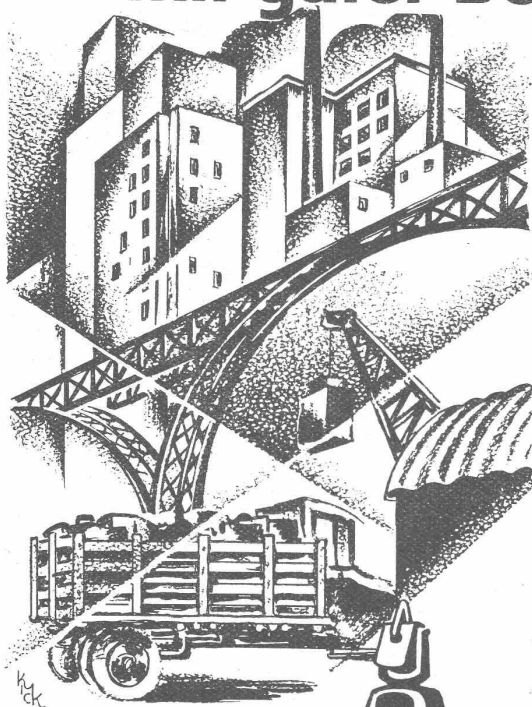
Projektierung u. Ausführung
von Hoch- und Tiefbauten

Spezialitäten:

Eisenbetonpfahlrammungen
Brücken in Beton und Eisenbeton
Silos und Lagerhäuser
Kläranlagen-System Züblin
Wasserbauten und Foundationen ...
Tiefbohrungen
Taucherarbeiten



Rationalisierung beginnt .. mit guter Beleuchtung!



Überall in Ihrer Fabrik ist der gute Geschäftsgang abhängig von der Beleuchtung. Bei Ausgängen, auf Treppen, auf Innenhöfen und in Lifts, überall ist zweckmäßige Beleuchtung eine große Hilfe bei der Arbeit. Der Transport geht flotter, die Lagerarbeit wird besser ausgeführt, der Versand arbeitet mit geringeren Verlusten, der gesamte Fabrikationsvorgang läuft schneller und regelmäßiger, wenn Ihre Fabrikbeleuchtung den höchsten Anforderungen entspricht.



Verbessern Sie darum Ihre Beleuchtung mit Philips Lampen und Armaturen, die ideale Lichtquelle für wirtschaftliche Fabrikation.

PHILIPS

PHILIPS LEUCHTEN
UND LAMPEN



FÜR IDEALE
BELEUCHTUNG



Silvo - Platten

sind
imprägnierte, wasser-
abweisende
Holzfaserstoff-Platten

für
**Bau- und
Möbel-Schreinerei**
Alleinige Fabrikanten:
Eternit Niederurnen

TECHNISCHE PHOTOGRAPHIE

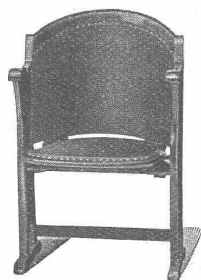
SPEZIALITÄT:
**ARCHITEKTUR-
AUFNAHMEN**
ZEICHNUNGEN UND PLÄNE
KONSTRUKTIONEN, MASCHI-
NEN, KATALOG-AUFNAHMEN

H. WOLF-BENDER
ZÜRICH
KAPPELERGASSE 16

Viele praktische Anregungen

werden auch Sie aus dem Buche
„50 arbeit- und zeitsparende Ein-
richtungen für Landwirte“,
erhalten. Glänzend begutachtet.
Herabgesetzter Preis Fr. 3.85.
**G. HAGEN, POST ORIH 37,
Bezirk Kiel, D. R.**

A.-G. Möbelfabrik Horgen-Glarus

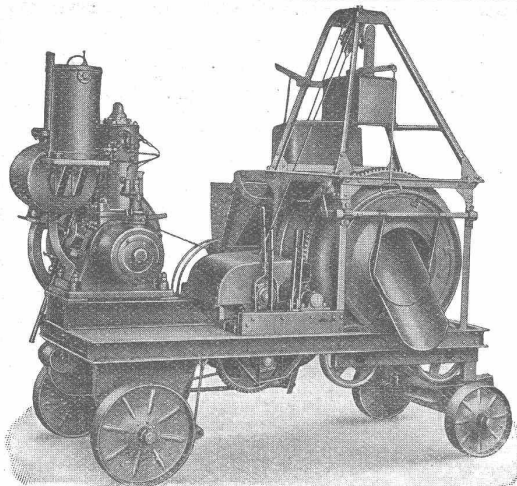


Spezialfabrik

für
Bestuhlungen aller Art
für Cafés, Restaurants,
Speisesäle, Theater etc.

in Horgen

**Altbewährtes
preiswürdiges
Schweizerfabrikat**



Der Betonmischer Raco-von-Roll

ist die vom Kleinmeister und Grossbauunternehmer bevorzugte Schweizer Qualitäts-Betonmischmaschine. Sie verbindet letzte Vervollkommenung mit höchster Leistungsfähigkeit. Gedrängte und übersichtliche Bauart. Rasche und vollkommene Mischung von Fein- und Grobgut. Mit Bauwinde ausgerüstet, ersetzt der Raco-von-Roll-Mischer eine besondere Aufzugsinstallation. — Grössen von 4 bis 60 m³ Stundenleistung.

Stationäre und fahrbare Maschinen.

Die Mischmaschine, die den Schweizerverhältnissen am besten entspricht.

Prospekte, Offerten und Referenzen durch:

ROBERT AEBI & CIE., A.-G., ZÜRICH

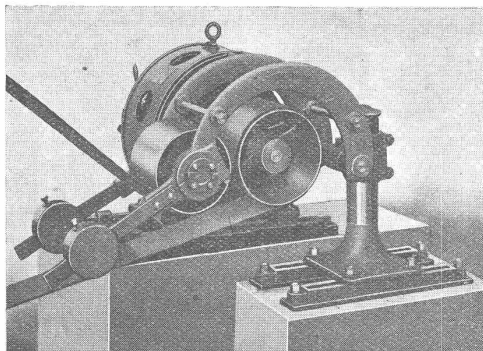


GESELLSCHAFT DER
VON **L. ROLL** SCHEN
EISENWERKE IN GERLAFINGEN



WERK: **EISENWERK CLUS** KLUS

LENIX-GETRIEBE



Lenix Typ B (mit zwei Hebeln).

**Direkter Antrieb
bei grössten Uebersetzungs-Verhältnissen
und kleinsten Achsendistanzen**

Sparen Vorgelege, Kraft, Riemen und Platz

Geliefert für Uebertragungen bis 1000 PS, 1200 mm
Riemenbreite und Uebersetzungen bis 1:25

WERK: **GIesserei OLten** OLten

**Rohguss
zu Riemenscheiben und Zahnrädern
jeder Grösse und Konstruktion**

Cliche's
für Buchdruck
Armbruster & Söhne
Ob. Säule Zürich
Tel. Hott. 63.65

Naturasphalt von Travers

Schweizer-Produkt

Anerkannt bester Asphalt
für jede Art
Asphaltbelag.

E. R. Zetter & Co.
in Solothurn.

Gegründet 1843

Fabrik-Mark

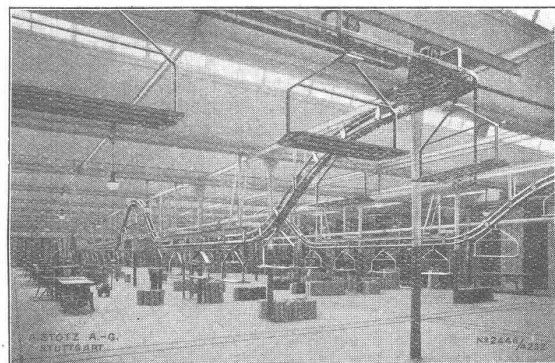


Stotz

FÖRDERER

Anlagen für fließende Fertigung

bringen grosse Ersparnis an Arbeitslöhnen und Steigerung der Produktion



Schaukelförderanlage zum Befördern von Ballen, Kisten, Halbfabrikaten etc.

A. STOTZ A.G. STUTTGART
EISENGIESSEREI - MASCHINENFABRIK
GEGRÜNDET 1860 POSTFACH 215

Generalvertretung für die Schweiz.
INGENIEURBUREAU MAX AEBI, ZÜRICH
Postfach Bahnhof :: Telephon: 49.003

Glasdächer Dachoberlichter

in kifflosen ∇ Systemen „Kully“

Glasdachwerke

Simon Kully, Olten

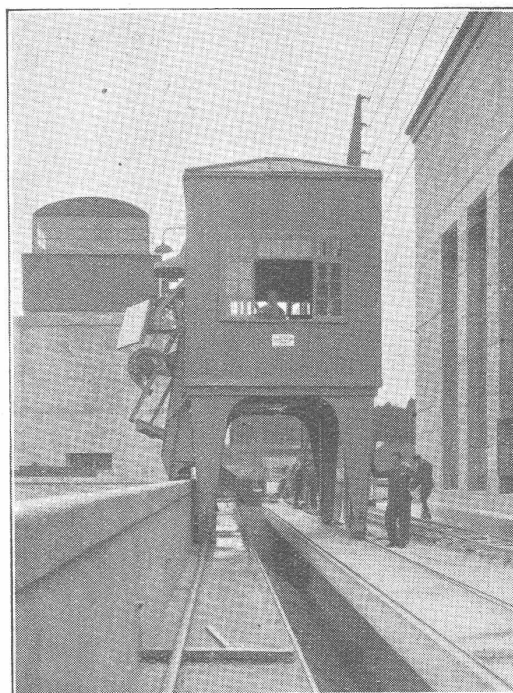
Dipl.-Ingenieur E. T. H.

Aeltestes Spezialgeschäft
Eigenes Ingenieurbureau

Gegründet 1854
Telephon 56



PATENTE
meldet an und verteidigt:
Ing. Derichsweiler, Patentexperte
Zürich-Höngg, Zürcherstrasse 6B.



Das Grosskraftwerk Ryburg - Schwörstadt mit 4 Kaplan-turbinen à 250 m³/s mittlerem Wasserverbrauch erhält die wirtschaftlich vorteilhafteste Rechenreinigungsmaschine höchster Leistungsfähigkeit der In- und Auslandspatente **MASCHINENFABRIK** Gegründet 1850

JONNERET FILS AINÉ, GENÈVE

Beste Lösung aller vorkommenden Aufgaben für Rechenreinigung in Hoch- und Niederdruckwerken.
Kostenlose Beratung und Ausarbeitung von Projekten.



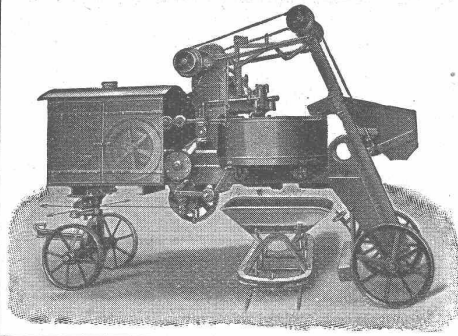
Warum ärgeren Sie sich

über den ungleichen Gang Ihrer Einzeluhren?
Eine FAVAG - Uhren - Anlage sorgt für Abhilfe.

FAVAG

Fabrik elektrischer Apparate A.-G.
NEUENBURG

Frühere Firmen: HIPPI, gegr. 1860; PEYER, FAVARGER & Co.; FAVARGER & Co.



Mischen Sie?

Dann müssen Sie besser, rascher und billiger mischen durch Verwendung des

Gegenstrom-Schnellmischers „Patent Eirich“

D. R. P. und Auslands-Patent.

So urteilen Kunden über Eirich-Gegenstrom-Schnellmischer!

17. OKTOBER 1930.

Wir bezogen vor einigen Jahren von Ihnen einen Gegenstrom-Schnellmischer, mit welchem wir ausserordentlich zufrieden sind. Wir haben den Mischer zum Nass- und Trockenmischen von allen möglichen Materialien verwandt und können Ihnen mit ruhigem Gewissen das Zeugnis ausstellen, dass Ihr Mischer bestimmt der beste ist, den es bis heute auf dem Markte gibt.

**Maschinenfabrik Gustav Eirich, G. m. b. H.,
Hardheim 20 (Nordbaden).**



**Sind Sie mit den
Batterien Ihrer elektrischen Fahr-
zeuge zufrieden?**

Wenn Sie periodisch die positiven und negativen Plattengruppen ersetzen, Defekte und Störungen beheben müssen, dann verwenden Sie

**„EXIDE“ - IRONCLAD-
LONG-LIFE-
BATTERIEN,**

welche das elektrische Fahrzeug zum **wirtschaftlichsten** und bequemsten Transportmittel unserer Zeit machen. - Aufklärungen durch die Generalvertreter:

RAUCH & CO., A.-G., MEILEN



Beton

mit

CONTEX

behandelt,

erhält schönsten
und dauerhaftesten

Gewand

**CONTEX S. A.
Genf**

Case Rive 244

Tel. 41.680

DAVERIO & CO. A. G. ZÜRICH

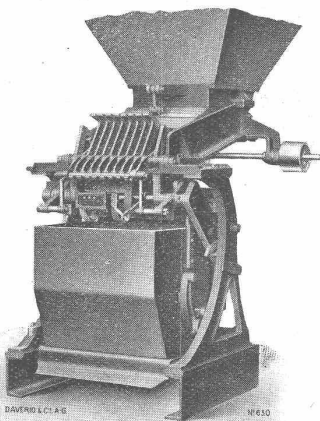
MASCHINENFABRIK

bauen

für Kesselhäuser automatische

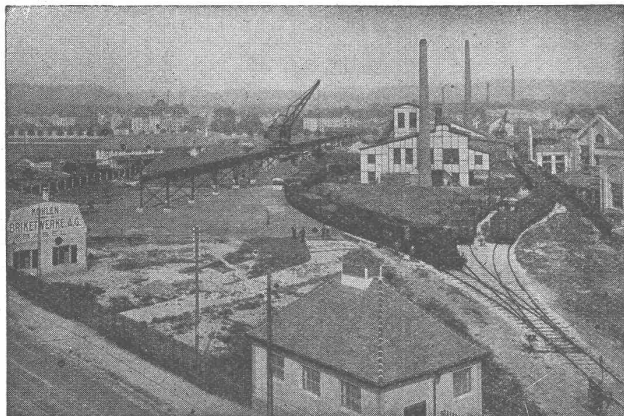
Kohlenwaagen

Mechanische und pneumatische
Kohlen- und Schlackenförderung



Walo Bertschinger

ZÜRICH, Stampfenbachstrasse 12/14



Geleise-Anlage der Kohlen- und Brikettwerke A.-G., Basel

Spezialfirma für:
Geleisebau

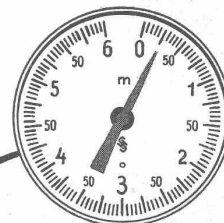
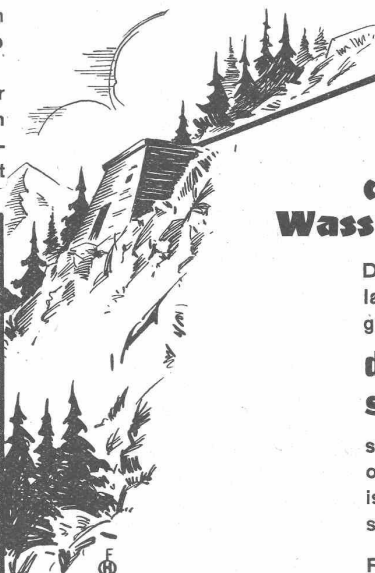
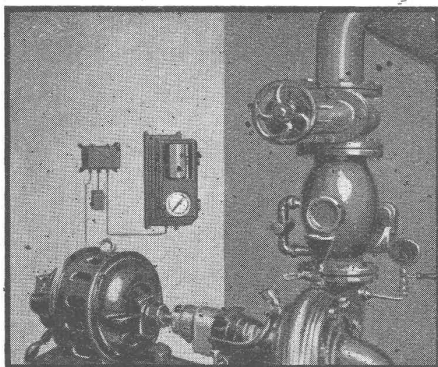
Ständiges grosses **Lager** in
Normalbahn- und Fabrikgeleisen,
Weichen und Drehscheiben,
Geleiseneubau, Unterhalt, Repara-
turen.

Geleisebau-Werkstatt.

Abnormale Geleise-Anlagen

Dauernde Überwachung des Wasserstandes

Ist bei Hochbehältern und entfernt liegenden
Reservoirn unbedingt notwendig, soll die
Wasserversorgung nicht gefährdet sein.
Ganz unabhängig von der Entfernung der
Geber- und Empfängereinrichtung werden
Sie laufend über jede Aenderung des Wasser-
standes unterrichtet



**durch Siemens-
Wasserstands-Fernmelder.**

Diese elektrisch betätigten An-
lagen können auch mit Zusatz-
geräten ausgerüstet werden,

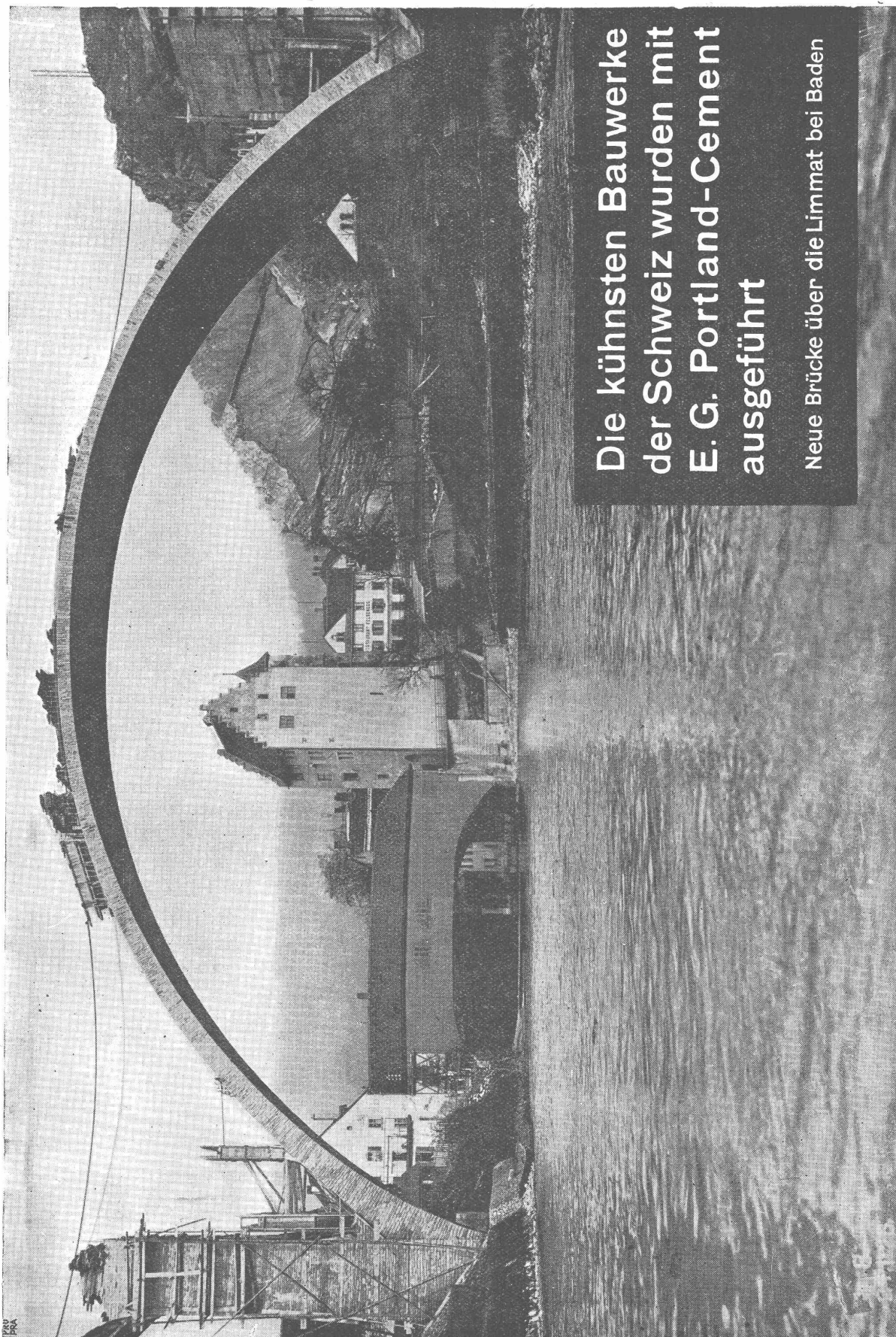
**die Pumpenmotoren
selbsttätig steuern,**

so dass die Wasserversorgung
ohne jede Bedienung gesichert
ist. Unsere Einrichtungen lassen
sich allen Verhältnissen anpassen.

Prospekte bereitwillig durch:



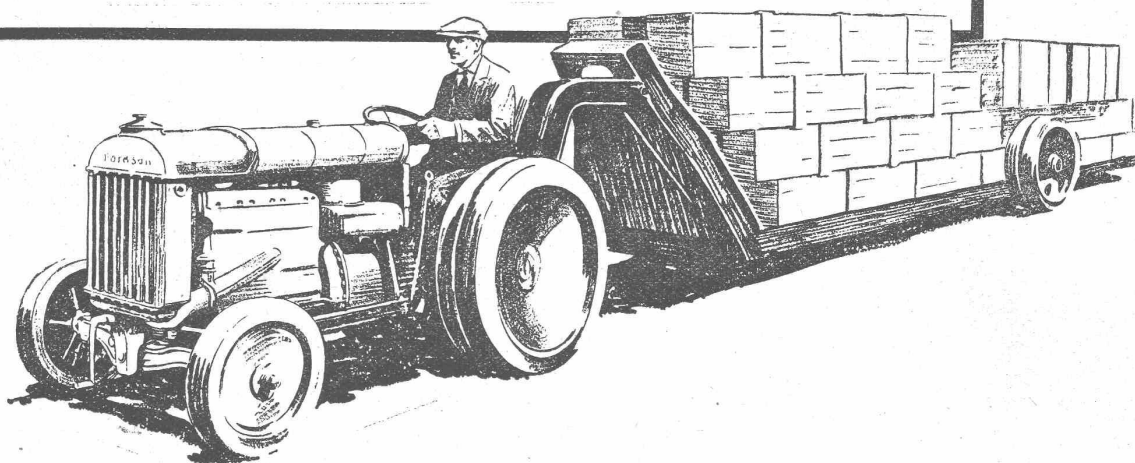
Siemens Elektrizitätserzeugnisse A.G.
ZÜRICH Abt. Siemens & Halske **LAUSANNE**



Die kühnsten Bauwerke
der Schweiz wurden mit
E. G. Portland-Cement
ausgeführt

Neue Brücke über die Limmat bei Baden

Wie der Fordson Ihnen erlaubt schwere Güter wirtschaftlich zu befördern



Je grösser das Gewicht oder die Menge des zu transportierenden Materials ist, desto mehr Zeit ist zum Auf- und Abladen erforderlich, was längeres Stillstehen des Lastwagens bedeutet und damit beträchtliche Erhöhung der Transportkosten. Dieser nachteilige Umstand wird bei Verwendung eines Fordson-Traktors vollkommen ausgeschaltet. Er nimmt einen Anhänger ins Schlepptau, führt ihn zu seinem Bestimmungsort und falls die Entfernung es erlaubt, kann er in der Zeit, während der erste Anhänger ausgeladen wird, einen leeren mitnehmen und einen beladenen zurückbringen. Somit ersetzt ein Fordson-Traktor mit drei Anhängern drei schwere Lastwagen, die kostspielig im Ankauf und Betrieb sind.

Die Vertretung der Fordson-Traktoren ist noch für einige interessante Gebiete zu vergeben.
Ford Motor Co. Antwerpen

Durch seine Kraft und Widerstandsfähigkeit arbeitet der Fordson-Traktor ausserordentlich wirtschaftlich. Daraus ergibt sich bedeutende Verbilligung der Unkosten, was auf andere Weise unmöglich zu erreichen wäre.

Verlangen Sie Auskunft beim nächsten Fordson-Händler, er gibt Ihnen erstklassige Referenzen.

Fordson

FORD

Hergestellt in Cork, Irland

LINCOLN

VERTRETER IN ALLEN GRÖSSEREN ORTEN DER SCHWEIZ