

Zeitschrift: Schweizerische Bauzeitung
Herausgeber: Verlags-AG der akademischen technischen Vereine
Band: 95/96 (1930)
Heft: 22

Werbung

Nutzungsbedingungen

Die ETH-Bibliothek ist die Anbieterin der digitalisierten Zeitschriften auf E-Periodica. Sie besitzt keine Urheberrechte an den Zeitschriften und ist nicht verantwortlich für deren Inhalte. Die Rechte liegen in der Regel bei den Herausgebern beziehungsweise den externen Rechteinhabern. Das Veröffentlichen von Bildern in Print- und Online-Publikationen sowie auf Social Media-Kanälen oder Webseiten ist nur mit vorheriger Genehmigung der Rechteinhaber erlaubt. [Mehr erfahren](#)

Conditions d'utilisation

L'ETH Library est le fournisseur des revues numérisées. Elle ne détient aucun droit d'auteur sur les revues et n'est pas responsable de leur contenu. En règle générale, les droits sont détenus par les éditeurs ou les détenteurs de droits externes. La reproduction d'images dans des publications imprimées ou en ligne ainsi que sur des canaux de médias sociaux ou des sites web n'est autorisée qu'avec l'accord préalable des détenteurs des droits. [En savoir plus](#)

Terms of use

The ETH Library is the provider of the digitised journals. It does not own any copyrights to the journals and is not responsible for their content. The rights usually lie with the publishers or the external rights holders. Publishing images in print and online publications, as well as on social media channels or websites, is only permitted with the prior consent of the rights holders. [Find out more](#)

Download PDF: 12.02.2026

ETH-Bibliothek Zürich, E-Periodica, <https://www.e-periodica.ch>

ADOLF FELLER HORGEN

FABRIK ELEKTRISCHER APPARATE

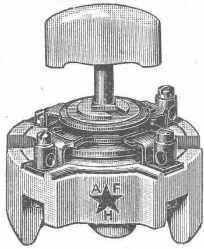
Vorsicht beim Einkauf!

Original-FELLER-Fabrikate

tragen dieses gesetzlich



geschützte Zeichen



Installationsmaterial bewährt. Konstruktion f. elektr. Licht- u. Kraftanlagen
nach den neuen S. E. V.-Normallen, zur Führung des offiziellen
Qualitätszeichen berechtigt.

Glasdächer

Dachoberlichter

in kifflosen  Systemen „Kully“

Glasdachwerke

Simon Kully, Olten

Dipl.-Ingenieur E. T. H.

Aeltestes Spezialgeschäft
Eigenes Ingenieurbureau

Gegründet 1854
Telephon 56

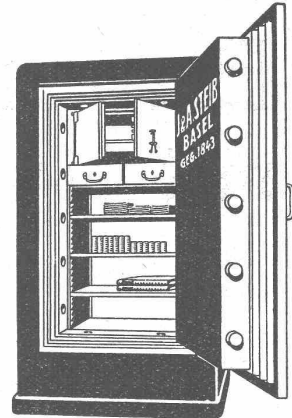
J. & A. STEIB ★ BASEL

SPEZIALFABRIK

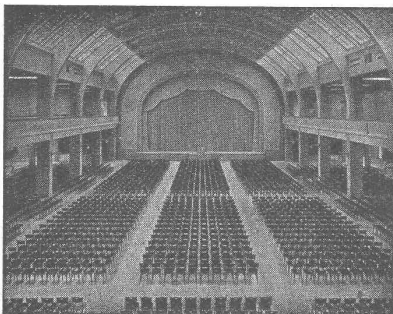
für GELDSCHRANK- und TRESORBAU

Gegründet 1843

Panzertüren - Tresoranlagen - Kassenschränke
Bücherschränke mit Einstoßtüren - Mauerkassen



A.-G. Möbelfabrik Horgen-Glarus



Spezialfabrik

für

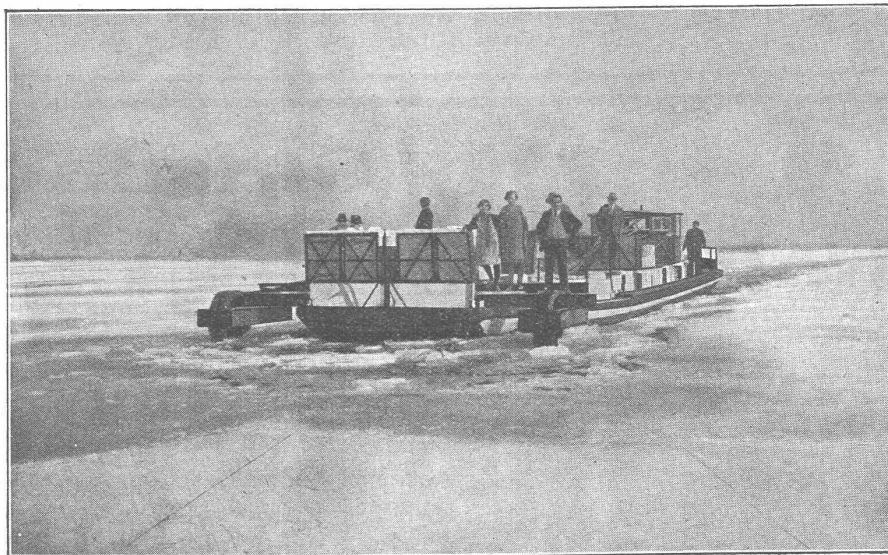
Bestuhlungen aller Art
für Cafés, Restaurants,
Speisesäle, Theater etc.

in Horgen

Altbewährtes
preiswürdiges
Schweizerfabrikat

Die moderne Arche Noah

fuhr auch zur Eiszeit beladen mit
Kalksandsteinen auf dem Zürichsee



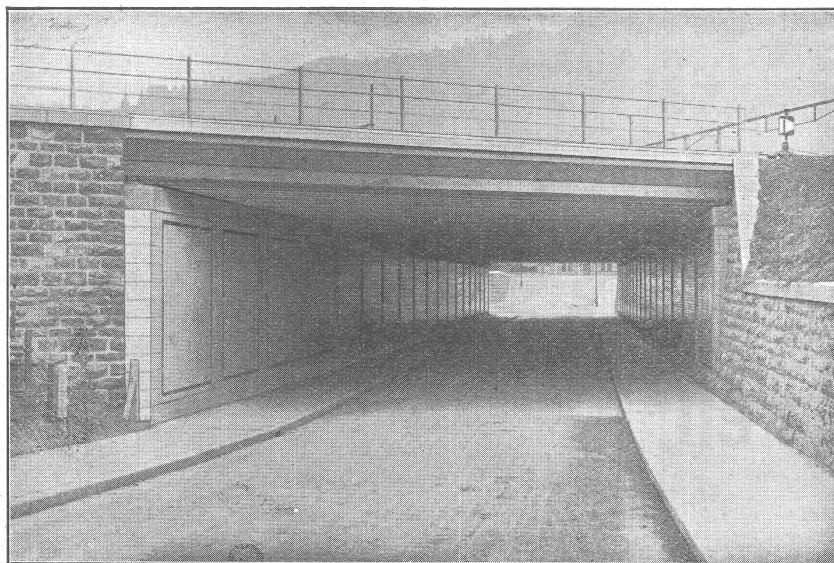
Bauen Sie
mit Hunziker-Kalksandsteinen

Das massive Mauerwerk hat
sich allein seit Jahrtausenden
bewährt. Hohlräume sind bei
langandauernden Niederschlägen
für das Mauerwerk verderblich.

A.G. Hunziker & Cie
Steinfabrik Zürichsee Pfäffikon.

Asphalt-Emulsion A.-G., Zürich

Unternehmung für Asphaltarbeiten



**FABRIK UND BUREAUX IN
SCHLIEREN BEI ZÜRICH**
(GÜTERSTRASSE)

Telephon: SCHLIEREN 87

Wasserdichte Asphaltbeläge, Iso-
lieranstriche, Mörtelzusätze.

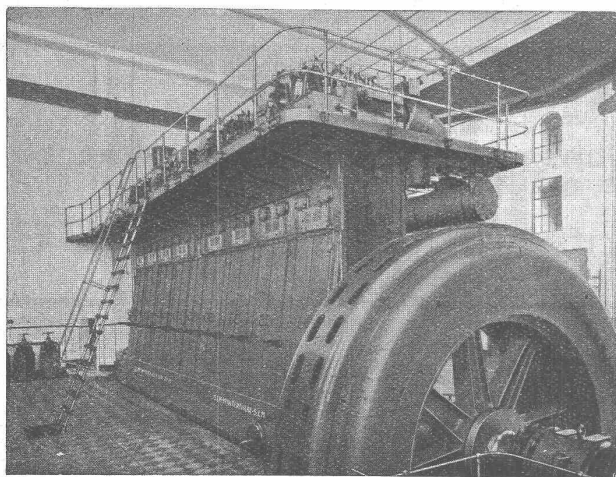
Fundamentisolierungen gegen
Feuchtigkeit und Grundwasser
Terrassen und Dachbeläge
Säurefeste Asphaltbeläge
Brückenisolierungen

SPEZIALITÄT:
„MAMMUT“-Beläge

Unterführung der Mittlerestrasse in Thun.

Bauleitung: S. B. B., Kreis I. — Unternehmung: H. Tschaggien, Thun.
Abdeckung der I. Decke mit „MAMMUT“, 1100 m², ausgeführt durch die **Asphalt-Emulsion A.-G.**

„S. L. M.-WINTERTHUR“ DIESELMOTOREN



3000 PSe „S. L. M.-Winterthur“-Dieselmotor mit Buchi-Abgasturbinaufładung

für ortsfeste
Kraft-Anlagen, Schiffe und Lokomotiven,
mit luftloser und Luftsinspritzung
des Brennstoffes.

**Besonders geeignet als Spitzen-
und Reservekraftmaschinen in
Elektrizitätswerken.**

Einheiten von 15 bis 4500 PSe Leistung.

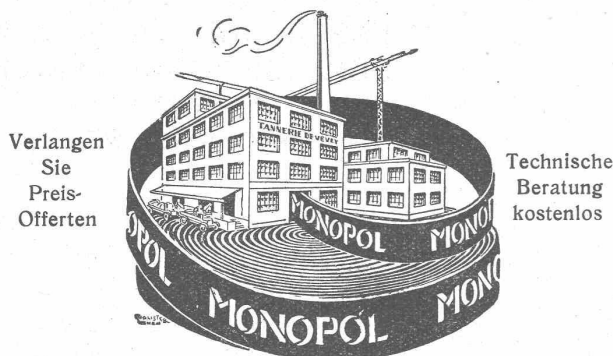
*Geringe Anlagekosten.
Sofortige Betriebsbereitschaft.*

**Schweizerische
Lokomotiv- und Maschinenfabrik
WINTERTHUR**

Schweisskurs für Vorarbeiter und Meister. Bei der immer grösseren Verbreitung und Wichtigkeit der Schweissung im Eisen-, Maschinen- und Behälterbau ist es wichtig, tüchtige Schweisservorarbeiter und -Meister auszubilden, welche mit der Ausführung und der Prüfung von Schweissungen vollständig vertraut sind. Diesem Bedürfnis Rechnung tragend, veranstaltet der Schweizerische Azetylen-Verein vom 1. bis 10. Dezember 1930, Ochseneggasse 12, Basel, einen Schweisskurs zur Ausbildung von Schweisservorararbeitern und -Meistern, mit Abschlussprüfungen. Der Kurs ist bestimmt für Schweizer, Schweisservorarbeiter

und -Meister, die sich theoretisch und praktisch weiterbilden wollen und eine Prüfung als Schweisservorarbeiter abzulegen gedenken. Eine mehrjährige Tätigkeit als Schweisser, sowie eine gewisse Uebung im Schweißen wird vorausgesetzt.

Für die Forschungsstation auf dem Jungfraujoch, die Untersuchungen auf dem Gebiete der Meteorologie, Aero-Physik, Astronomie, Hydrologie, Glaciologie, Physiologie, Medizin und Elektrizität dienen soll, haben bisher folgende Staaten Beiträge zugesichert: Deutschland 100 000 Fr., die U. S. A. 185 000 Fr., Frankreich 50 000 Fr., England 100 000 Fr.,

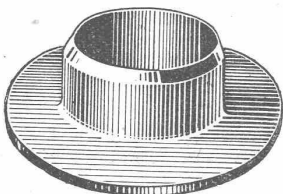


Leder-Treibriemen

Marke: „**MONOPOL**“ „**IDEAL**“
„**MAXIMA**“ „**LEMAN**“

reine Eichenlohn-Grubengerbung

grosse Zerreißfestigkeit · Geschmeidigkeit
grösste Adhäsion und
unbegrenzte Lebensdauer

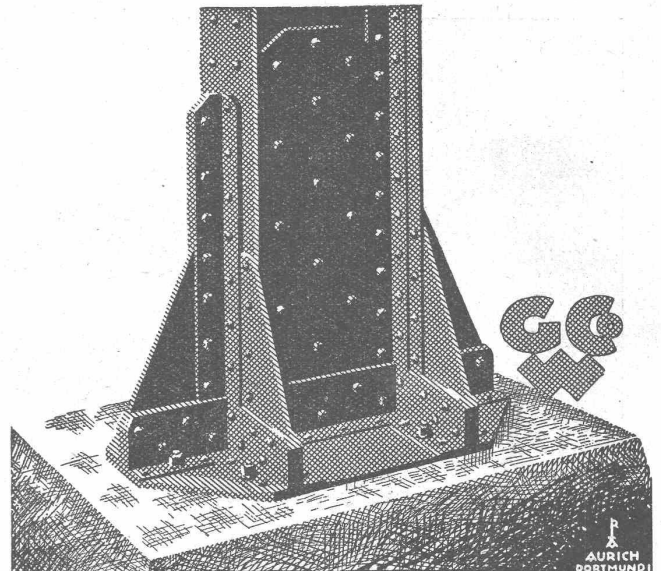


Leder-Manschetten

Dichtungen
Technische Artikel
jeder Art

TANNERIE de VEVEY S.A.

Telephon No. 59



EISEN-KONSTRUKTIONEN

HOCHBAUTEN · MASTE · BLECHARBEITEN
PROJEKTE · STATISCHE BERECHNUNGEN

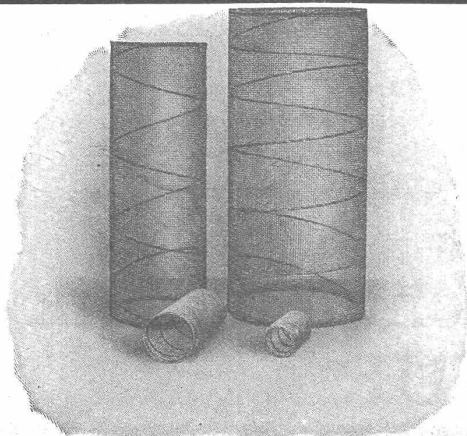
GEILINGER u. CO
WINTERTHUR

KLINKER

braun, rot, gelb für Böden, Wandbelag,
Cheminées, Fassaden

A. G. Verblendsteinfabrik

Lausen



Beton-Drahtkerne Wassergekühlte Speiseschränke „Alpha“ Panzerrolladen

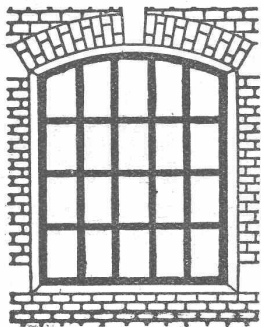
Alpha A.-G.

Werkstätte für elektrische und
mechanische Konstruktionen

NIDAU Tel. 46.92



Gebrüder
HOTZ
Zürich
Elektrische Unternehmungen



Eiserne Fabrikfenster
 Eisenkonstruktionen
 Türen
 Eingangstore
 Gerüstträger

J. THEILER, Eisenbau, WÄDENSWIL

Cliche's
 für Buchdruck
Armbruster & Söhne
 Ob. Gasse Zürich
 Tel. Hott.: 63.65

Künstlicher Bims (Thermosit D. R. P.)

Bestes Isoliermaterial, ideales Füllmaterial
 für Leichtbeton, leichte Massivdecken, Zwischenwände, Deckkörper
 und viele andere Verwendungszwecke (Spez. Gew. ca. 300 kg/m³)
 Prospekte durch die Allein-Vertretung für die Schweiz:
A. ZARN, Postfach Selnau 115, ZÜRICH.

Glasdachwerke Martin Keller & Co.

INH.: MARTIN KELLER u. HARTWIG HÜBNER

WALLISELLEN-ZÜRICH



ist
 führend im
 Glasbau
 seit 1905

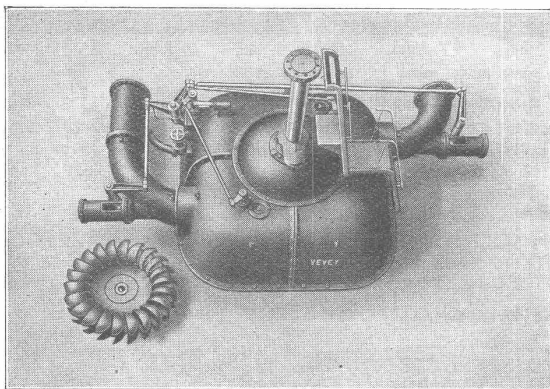
Julius Ott, Basel

(S. I. A.)

Alemannengasse 2 Telefon: Birsig 18.08 Sachverständiger für
 Schiffbau u. Schifffahrt

ATELIERS DE CONSTRUCTIONS MÉCANIQUES DE VEVEY S. A.

Telegramm-Adresse : FONDERIE VEVEY. - Telephon No. 69



Eine der drei Pelton-Turbinen, mit vertikaler Achse und zwei Düsen,
 des Kraftwerkes Sembrancher (Wallis).
 Leistung: 5300 PS. — Gefälle: 156 m. — Geschwindigkeit: 300 Uml./Min.

Wasserturbinen aller Systeme
 Eisen-Hoch- und Brückenbau
 Hebezeuge und Transportanlagen
 Kesselschmiede
 Behälter - Rohrleitungen
 Eisen- und Bronze-Giesserei
 Weichen, etc. für Geleise-Anlagen

Oesterreich 50 000 Fr. Ferner haben die Jungfraubahn und die Wengernalpbahn zusammen den konzessionsmässigen Beitrag von 100 000 Fr. auf 200 000 Fr. erhöht. Im weiteren hat Bankier G. Guyer (Zürich) die Summe von 30 000 Fr. geschenkt, der Schweizerische Alpenklub eine Zuwendung von 25 000 Fr. beschlossen. Im eidgenössischen Voranschlag sind zugunsten dieses Institutes 50 000 Fr. Einlage in den Stiftungsfonds und 10 000 Fr. Beitrag an die Betriebskosten vorgesehen.

Kunststipendien. Aus dem Kredit für Förderung und Hebung der Kunst in der Schweiz kann alljährlich eine angemessene Summe für die Ausrichtung von Stipendien an Schweizer Künstler (Maler, Graphiker, Bildhauer und Architekten) verwendet

werden. Die Stipendien werden zur Förderung von Studien bereits vorgebildeter, besonders begabter und wenig bemittelter Schweizer Künstler, sowie in besonderen Fällen an anerkannte Künstler auch zur Erleichterung der Ausführung eines bedeutenden Kunstwerkes verliehen. Schweizer Künstler, die sich um ein Stipendium für das Jahr 1931 bewerben wollen, haben bis spätestens 31. Dezember 1930 dem Sekretariat des Eidgenössischen Departements des Innern das vorgeschriebene Anmeldeformular ausgefüllt einzusenden; dieses kann nebst den näheren Vorschriften der Vollziehungsverordnung über die Verleihung von Kunststipendien bis zum 20. Dezember vom Sekretariat des genannten Departements bezogen werden.

Wasser ^{genug, keimfrei und kühl} schafft Euch die A.G. Guggenbühl

Projektierung und Bau von Wasserversorgungen jeder Grösse
Quell- und Grundwasserfassungen / Filterbrunnen / Pumpwerke
Wassergewinnung aus Seen und Flüssen / Pfahlfundationen / Schnellfilter

SPEZIALITÄT: **Selbstentlüftende Heberleitungen** (Patent)

Telephon: 53.838 / ZÜRICH 1 / Bahnhofstr. 90 beim Hauptbahnhof

Jüngerer ARCHITEKT

mit abgeschlossener höherer Bauschulbildung, mehrjährig. Praxis, durchaus sicher in Entwurf, Modell, Bauleitung und Statik, sucht bald oder später geeigneten Wirkungskreis. — Angebote erbeten unter Chiffre Z. G. 3294 an

Rudolf Mosse, A.-G., Zürich.

INGENIEUR

8 Jahre Erfahrung im Tunnel- und Stollenbau, sucht neuen Wirkungskreis. — Offerten unter Chiffre Z. N. 3357 befördert

Rudolf Mosse, A.-G., Zürich.

Stetes Inserieren bringt Erfolg

Stelle-Ausschreibung

Infolge Rücktrittes des bisherigen Inhabers ist die Stelle eines **Bauverwalters beim kantonalen Hochbauamt Zürich** neu zu besetzen. Verlangt wird technische Bildung und Erfahrung in der Ausführung und im Unterhalt von Hochbauten. Besoldung Fr. 6480. — bis 9060. — Anspruch auf Alters-, Invaliditäts- und Hinterbliebenenversicherung.

Schriftliche Anmeldungen mit den nötigen Personal- und Berufsangaben sind bis **6. Dezember 1930** an die **Kantonale Baudirektion, Kaspar Escherhaus, Zürich 1**, zu richten.

Zürich, den 24. November 1930.

Baudirektion des Kantons Zürich:
MAURER.

Wir suchen einen erfahrenen, sprachkundigen

INGENIEUR

für Acquisition und Projektierung unserer Abteilung Wasserturbinenbau. Eintritt möglichst sofort. Offerten mit Angabe der Gehaltsansprüche u. Zeugnisabschriften über abgeschlossene Hochschulstudien und Praxis an

ESCHER WYSS & CIE., ZÜRICH.

PATENTE

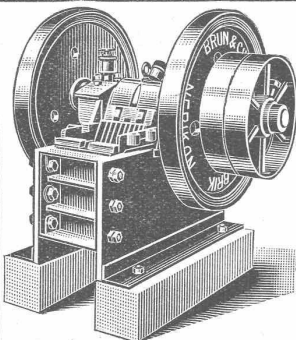
meldet an und verteidigt:
Ing. Derichsweiler, Patentexperte
Zürich-Höngg, Zürcherstrasse 6B.

Wärme, Licht, Kälte

Elektrische Installationen

Baumann, Koelliker & Cie.

Zürich, Bahnhofstr.-Sihlstr. 37, Tel.: 33.733 **A.-G.**



HEBEZEUGE

Schraubenflaschenzüge, Laufkatzen, Fusswinden, Stockwinden, Bauwinden etc. für Hand- und elektrischen Antrieb

BAUMASCHINEN

Betonmischmaschinen von 100 bis 1000 l Trommelfüllung, Bauaufzüge, Turmdrehkrane, Strassenwalzen, Kompressoren, Steinbrecher, Sandwalzwerke, Elevatoren, Kabelbagger-Anlagen

Komplete Sand- und Kies-Aufbereitungsanlagen

KAUF

Stets grosser Lagerbestand

MIETE

BRUN & CIE., Maschinenfabrik, NEBIKON

S. T. S.

Schweizer. Technische Stellenvermittlung
Service Technique Suisse de placement
Servizio Tecnico Svizzero di collocamento
Swiss Technical Service of employment

ZÜRICH, Tiefenhöfe 11 — Telefon: Seinau 5426 — Telegr.: INGENIEUR ZÜRICH
 Für Arbeitgeber kostenlos. Für Stellensuchende Einschreibgebühr 2 Fr. für 3 Monate.
 Bewerber wollen Anmeldebogen verlangen. *Auskunft über offene Stellen und Weiterleitung von Offerten erfolgt nur gegenüber Eingeschriebenen.*

Maschinen-Abteilung.

- 837 Chef de réseau et d'appareillage. Si poss. 15 déc. Suisse rom.
 839 Chemiker-Ingenieur, mit langjähriger Tätigkeit, selbständig als Chef für Fabrikation von Kunstseide. Sofort, Dauerstelle. Deutsche Schweiz.
 841 Ingenieur und Techniker, mit grosser Praxis in metallurg. Industrie, spez. in Herstellg. hochwert. Werkzeugstahle. Ostschweiz.
 843 Selbständiger Radio-Techniker, technisch durchgebildet. Graubünden. Dauerstelle.
 845 Elektro-Ingenieur, mit mehrjähriger Konstruktions- und Werkstattpraxis, als Konstrukteur f. Kleinmotoren. Korrresp. Kt. Bern.
 847 Ingénieur-Chimiste pour fabrique de pierres fines prout horlogerie. Tessin.
 849 Carosserie-Techniker, erfahrener Konstrukteur. Sofort. Zürich.
 851 Maschinen-Techniker, ca. 30 J., zur Werkstättebeaufsichtigung und Konstruktion, m. Einlage v. ca. 20 b. 30,000 Fr. Ostschweiz.

Bau-Abteilung.

- 1292 Dessinateurs-arch., capables, grande entreprise. Suisse rom.
 1296 jüngerer Tiefbau-Techniker, sofort zur Aushilfe für 6 Monate auf Städtische Bauverwaltung. Nordwestschweiz.
 1298 Angehender Hochbau-Techniker, mit etwas Bauplatzpraxis u. Kenntnis im Maschinenschreiben, a. Bureau im Kt. Solothurn.
 1300 jüng. Hochbau-Techniker, m. Praxis. Arch.-Bur. Zürich. 15. Dez.
 1302 jüng. Hochbau-Techniker-Zeichner, f. 3 Mon. ev. läng. Sof. Zürich.
 1304 jüngerer Hochbau-Techniker-Zeichner, spez. für Schreiner- und Glaserarbeiten. Architektur-Bureau Zürich. Möglichst sofort.
 1306 Selbständiger Eisenbeton-Statiker vorerst aushilfsweise. Event. auch als Heimarbeit zu vergeben. Sofort. Ing.-Bureau Zürich.
 1308 Bautechn., tücht. Eisenbeton-Zeichner, sof. Ing.-Bur. Ostschweiz.
 1310 Bau-Ingenieur, tücht., m. Erfahrung in Absteckungen, Aufnahmen u. Abrechnungen, sowie allg. Tiefbaupraxis. Auf 1. Jan., f. 2 bis 3 Jahre. Unternehmung u. Ing.-Bur. Deutsche Schweiz.
 1312 jüng. Tiefbau-Techn.-Zeichn. m. Praxis i. Eisenbetonbau. Zürich.
 1314 Tiefbau-Techniker m. etw. Praxis, als Zeichner-Kanzlist. Zürich.
 1316 jüngerer, gewandter Hochbau-Techniker-Zeichner, mit Praxis. Architektur-Bureau Zürich.
 1318 Vermessungs-Techniker, Ingenieur- und Grundbuchgeometer-bureau Vorort Zürich. Sofort.
 1320 jüngerer, tüchtiger Hochbau-Techniker auf Architektur-Bureau am Zürichsee. Jahresstelle.

VORTEILHAFTESTE BEZUGSQUELLE FÜR
Espagnoletten
Solide & bequemste FENSTER, VERSCHLÜSSE
Kurze Lieferfrist genau passende Ausführung. Vergl. Sie Offerte von:

U. SCHÄRER'S SÖHNE
 BAUBESCHLÄGEFABRIK
MÜNSINGEN (BERN)


Boiler
 sind
 erstklassig
 Bachmann-Kleiner
 Aktiengesellschaft
 Berlin

Bosch
 Wir suchen für **Paris** eine erste **technische Kraft** als
VERKAUFS-INGENIEUR
 (nicht unter 30 J. alt).
 Erforderlich: **Französisch als Muttersprache**, gute Kenntnisse in der deutschen Sprache, gründliche Fachkenntnisse und Erfahrungen in der elektrotechnischen oder Kraftfahrzeugindustrie.
 Der Posten bietet gute Entwicklungsmöglichkeiten und wird gut bezahlt.
 Handschriftliche Angebote mit Lichtbild, Zeugnisabschriften und Gehaltsansprüchen bitten wir unter T 599 „S. B. Z.“ an unser Angestellten-Büro zu richten.
Robert Bosch AG. Stuttgart

Schweizerische Maschinenfabrik
 sucht für allgemeinen Maschinenbau
 zwei jüngere, tüchtige und energische
Betriebstechniker
 mit längerer praktischer Tätigkeit als
WERKFÜHRER
 für die Abteilung Eisenkonstruktion und als
WERKFÜHRER-STELLVERTRETER
 für die mechanische Abteilung.
 Anmeldungen unter Chiffre H. 6397 Z. an **Publicitas, Zürich.**

Betonbalkenfabrik Oberrieden

Karl Ottiker
 Bureau Zürich: **Hofwiesenstrasse 37**, Telefon 22.779
 Fabrik in Oberrieden, Tel. Horgen 185, Luzern Tel. 3434

**Steg-Hohlkörper-Decke**

ohne Einschalung, System Ottiker & Patent 116302, D. R. P. Gut isolierende, schallsichere Deckenkonstruktion. Schnelles einfaches Verlegen.

HOTEL
Habis-Royal
 Bahnhofplatz
ZÜRICH
 Restaurant
 Sitzungszimmer

Bau-führer

junge, tüchtige Kraft sucht passende Baustelle.
 Offerten unter Chiffre R. 23615
 On. an **Publicitas** Olten.

DIPL. ARCHITEKT

25 jährig, flotter Entwerfer, **sucht Anstellung** in Architekturbureau oder Bauunternehmung. Offerten u. Chiffre Z. E. 3292 beförd.

Rudolf Mosse, A.-G., Zürich.

Hochbau-Techniker

(Deutscher), flott im Eisenbetonzeichnen, Entwurf, Architektur usw., sucht sofort oder später Stellung. — Offerten unter Chiffre Z. P. 3359 befördert

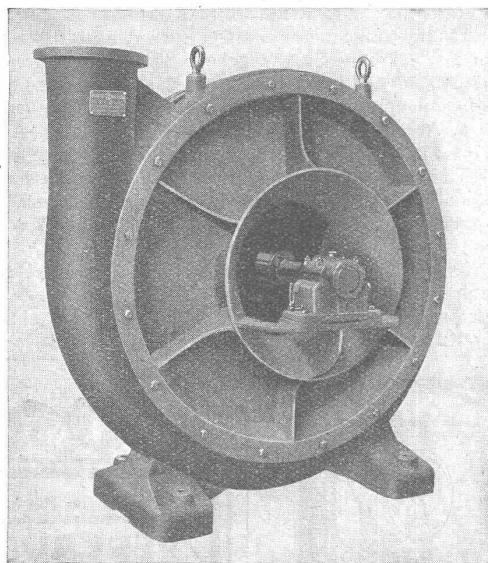
Rudolf Mosse, A.-G., Zürich.

Junger deutscher Hochbautechniker

guter Architekt, sicherer Statiker, gewandter energischer Bauführer, erfahren in Industrie-, Landhaus- u. Wohnungsbau, sucht möglichst für sofort, gestützt auf sehr gute Zeugnisse und Referenzen Stellung in **Architekturbureau** oder **Ausführungsgeschäft**. — Gefl. Angebote unter L. Z. 318 durch **Rudolf Mosse, Leipzig.**

SOCIÉTÉ RATEAU

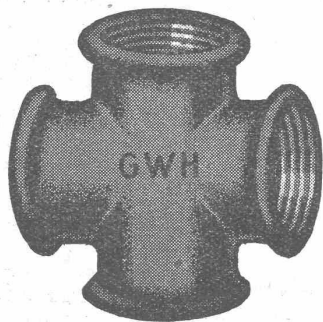
PARIS



Hochdruck-Ventilatoren

ALLEIN-VERTRETER für die SCHWEIZ
A. BOKHANOWSKY, Dipl.-Ing. E. T. H.
 Tödistraße 60 **ZÜRICH** Tel.: 53.462

Für **Gas, Wasser, Heizung**
 empfehlen wir die bestbewährten
Weichgussfittings



MARKE

G-W-H

Jedes Stück ist auf Dichtigkeit geprüft

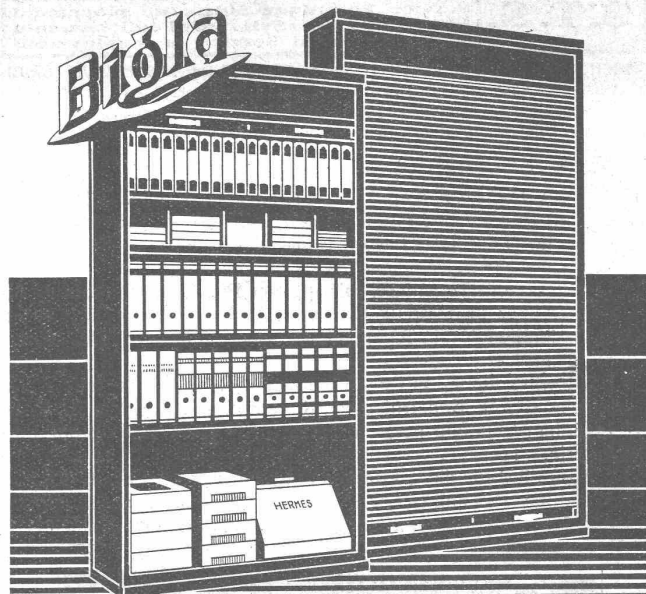
GENERALVERTRETUNG FÜR DIE SCHWEIZ:

Dunkel & Co., Basel

Dreispietz

Telephon: B. 99.37

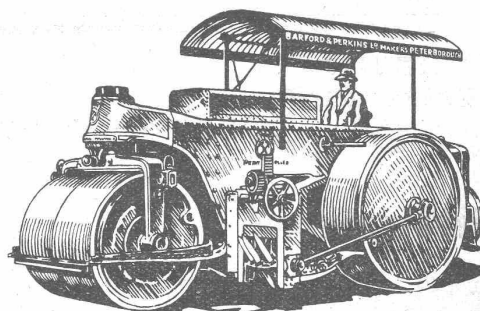
Lieferungen prompt ab Werklager in Basel



"Bigla"-Rolladenschränke sind unverwundlich.
 Die aus Spezial-Stahlblech hergestellten
 Rolladen laufen spielend leicht und sozu-
 sagen geräuschlos. Das Innere kann jeder-
 zeit beliebig zu grösseren oder kleineren
 Fächern eingeteilt werden. Für tadellose
 Ausführung übernehmen wir jede Garantie

Bigler, Spichtig & Cie, A.-G. Biglen-Bern

BARFORD & PERKINS DIESEL-MOTOR-STRASSENWALZEN



ENTSPRECHEN DEN GESTEIGERTEN ANFORDERUNGEN
 DES MODERNEN STRASSENBAUS

Jederzeit sofortige Betriebsbereitschaft — Grösste Anpassungs-
 und Verwendungsmöglichkeit: veränderliches Gewicht mittels
 Wasserballast; verwendbar für Steigungen bis zu 20% —
 Niedrige Gewichtsschwerpunktlage — Solide Bauart — Leichte
 Zugänglichkeit zu allen beweglichen Teilen — Zuverlässiger,
 reichlich bemessener 32—35 PS Diesel-Motor, leicht anlass-
 bar, einfach im Betrieb, kräftig gebaut, wenig bewegliche
 Teile, völlig regelmässiger Gang, niedrige Betriebskosten:
 zirka Fr. 4.— im Tag für Brennstoff und Schmieröl — Drei
 Geschwindigkeiten im Vor- und Rückwärtsgang — Grösste
 Manövrierfähigkeit — Niedrigste Reparaturkosten — Günstige
 Preise — Angenehme Lieferungsbedingungen.

TANDEM- U. DREIRAD-MOTORWALZEN IN ALLEN GRÖS-
 SEN U. FÜR JEDEN ZWECK VON 1½—16 TONNEN DIENST-
 GEWICHT SOFORT AB SCHWEIZERLAGER ODER FABRIK
 LIEFERBAR.

RAUCH & CO. A. G. MEILEN