

**Zeitschrift:** Schweizerische Bauzeitung  
**Herausgeber:** Verlags-AG der akademischen technischen Vereine  
**Band:** 95/96 (1930)  
**Heft:** 22

## **Werbung**

### **Nutzungsbedingungen**

Die ETH-Bibliothek ist die Anbieterin der digitalisierten Zeitschriften auf E-Periodica. Sie besitzt keine Urheberrechte an den Zeitschriften und ist nicht verantwortlich für deren Inhalte. Die Rechte liegen in der Regel bei den Herausgebern beziehungsweise den externen Rechteinhabern. Das Veröffentlichen von Bildern in Print- und Online-Publikationen sowie auf Social Media-Kanälen oder Webseiten ist nur mit vorheriger Genehmigung der Rechteinhaber erlaubt. [Mehr erfahren](#)

### **Conditions d'utilisation**

L'ETH Library est le fournisseur des revues numérisées. Elle ne détient aucun droit d'auteur sur les revues et n'est pas responsable de leur contenu. En règle générale, les droits sont détenus par les éditeurs ou les détenteurs de droits externes. La reproduction d'images dans des publications imprimées ou en ligne ainsi que sur des canaux de médias sociaux ou des sites web n'est autorisée qu'avec l'accord préalable des détenteurs des droits. [En savoir plus](#)

### **Terms of use**

The ETH Library is the provider of the digitised journals. It does not own any copyrights to the journals and is not responsible for their content. The rights usually lie with the publishers or the external rights holders. Publishing images in print and online publications, as well as on social media channels or websites, is only permitted with the prior consent of the rights holders. [Find out more](#)

**Download PDF:** 11.02.2026

**ETH-Bibliothek Zürich, E-Periodica, <https://www.e-periodica.ch>**

# SCHWEIZERISCHE BAUZEITUNG

WOCHENSCHRIFT FÜR ARCHITEKTUR / INGENIEURWESEN / MASCHINENTECHNIK  
REVUE POLYTECHNIQUE SUISSE

ORGAN DES SCHWEIZERISCHEN INGENIEUR- UND ARCHITEKTEN-VEREINS  
UND DER GESELLSCHAFT EHEMAL. STUDIERENDER DER EIDG. TECHN. HOCHSCHULE  
GEGRÜNDET 1883 VON ING. A. WALDNER / HERAUSGEGEBEN VON ING. C. JEGHER

Vereins-Mitglieder, beim Verlag: Schweiz 32 Fr.,  
Ausland 40 Fr. jährl.; Nicht-Mitglieder: Schweiz  
40 Fr., Ausland 50 Fr., bei der Post abonniert  
40 Fr. Einzel-Nummern 1 Fr. zuzüglich Porto

VERLAG CARL JEGHER, ZÜRICH  
Dianastrasse 5 / Postdeck VIII 6110  
Telephon: 34.507 ■ In Kommission  
bei Rascher & Cie., Zürich u. Leipzig

Inserate durch die Aktiengesellschaft der Unter-  
nehmungen RUDOLF MOSSE, Zürich / Die  
vierspaltige Colonelzeile 50 Cts., Titelseite  
80 Cts., ausl. Anzeigen 60 Cts., Titelseite 1 Fr.

Schnelle Ausführung von  
**Eisenkonstruktionen**  
Eisenbaugesellschaft Zürich  
in Zürich

Vereinigte Werkstätten Löhle & Kern A.-G. für  
Eisenbau und W. Koch & Cie., Abt. Eisenbau

## HEIZUNG UND LÜFTUNG

HEINRICH LIER, INGENIEUR

TELEPHON: SEL. 92.05

ZÜRICH

BADENERSTRASSE 440

## OTIS-AUFZÜGE

Mit Microsteuerung — Unbegrenzte Hubhöhen — Höchste Geschwindigkeiten

Telephon: 32.166

OTIS-AUFZUGSWERKE, FABRIK ZÜRICH Birmensdorferstrasse 273



### Unser Zeichen, unser Ziel.

Wirkungsgradbestimmungen von Kraft- und Heizanlagen; Verdampfungsversuche; Heizanleitung; Feuerungs-  
kontrolle; Vertretung wärmetechnischer Apparate und Maschinen; Projektierung und Kostenvoranschläge für  
Kraft- und Heizanlagen; Allgemeine Bauaufsicht bei Errichtung wärmetechnischer Anlagen.

In der Kraft- und Heizanlage liegt die Rentabilität Ihres Betriebes.  
Verlangen Sie den Besuch unseres Ingenieurs!

**ETA A G ZÜRICH**

Löwenstr. 19. Tel. 57.023.

## EISENBETONBAU Industrieanlagen

**P. ZIGERLI**  
Ingenieurbureau - ZÜRICH

Bahnhofstrasse 67  
Telephon 52.984

Internationale Ausstellung Barcelona 1929  
GOLDENE MEDAILLE

Der heutigen Nummer liegen Prospekte bei der Firmen GESELLSCHAFT DER L. VON ROLL'SCHEN EISENWERKE  
KLUS über Keilriemen-Antriebe „Texrope“-Klus und KRUPP GRUSONWERK, MAGDEBURG über Walzenmühlen.

# TERRASIT

## EDEL-PUTZ

*in verschiedenen Körnungen und unzähligen Tönungen. Verbürgt gediegene Fassaden und absolute Dauerhaftigkeit*

## HANS ZIMMERLI

Mineral-Mahlwerke  
Eglistrasse 16, Zürich 4



# EISEN-

## KONSTRUKTIONEN

Schaufenster-Anlagen-Schmiedeeiserne Fenster-Blech-Konstruktionen-Spez. Lift-Türen.

## JULES HÄDRICH

Werdgutgasse 13  
ZÜRICH 4



*Der* **Baufachmann weiss**

*wie wichtig ein guter Putzträger ist. Unser vielverwendetes*

## Drahtziegel-Gewebe

ZIEGELRABITZ

*ist ein Gewebe aus Draht dessen Knoten von aufgepressten und ziegelhart gebrannten Tonkörperchen umschlossen sind. — Es eignet sich für Verkleidungen aller Art und ist in verschiedenen Breiten in Rollen erhältlich.*

**SCHWEIZERISCHE  
DRAHTZIEGEL-FABRIK A-G**  
LOTZWIL  
BERN

*verlangen Sie  
Muster!*

**ALLEINIGE FABRIKANTEN DES IDEAL-RABITZ**



# FRITZ LANG & Co. ZÜRICH

## Zentralheizungen

Rüdigerstr. 15, Tel.: 52.780/81

# Tiefbohr- u. Baugesellschaft A.-G.

Sondierungen - Tiefbohrungen - Grundwasserfassungen mit Filterbrunnen  
Pumpwerke - Automatische Heberleitungen - Seeleitungen - Taucherarbeiten - Bohr-Pressbetonpfähle - Grundwasserabsenkung für Foundationen

Klärung u. Reinigung von Wasser u. Abwasser  
SPEZIALITÄT: Schnellfilter System Peter

**PROJEKTE      Ueber 200 Anlagen ausgeführt      AUSFÜHRUNGEN**

**ZÜRICH**  
Dreikönigsstr. 53  
Tel.: Sel. 81.92

**BERN**  
Werdweg 5  
Tel.: Christ. 19.70

**ZÜRICH**

**BERN**

# Eisenbauten

aller Art für Brücken, Gebäude, Stauwehre, etc. / Maste, Krane, Réservoirs, Blechkonstruktionen, etc.

## Wartmann, Vallette & Cie., Brugg

### Asphalt-Kochkessel



*Dachdeckeröfen*

*Asphaltdarren*

**Kesselschmiede Richterswil**

### Travers Natur-Asphalt

Gussasphaltarbeiten für Terrassen, Dächer, Fabrikböden, Korridore, Trottoirs, Fundamentmauer-Abdeckungen, etc.

**Sicherste Isolierung gegen Feuchtigkeit und Wasser**

Konzessionäre für die Schweiz:

**E.R. Zetter & Co**  
Solothurn gegr. 1843

Anerkannt  
bester Asphalt  
über  
80 Jahre im Gebrauch.



### H. Huber, Weesen

vormals Ingenieurbureau Schmid

Telephon Nr. 13

besorgt

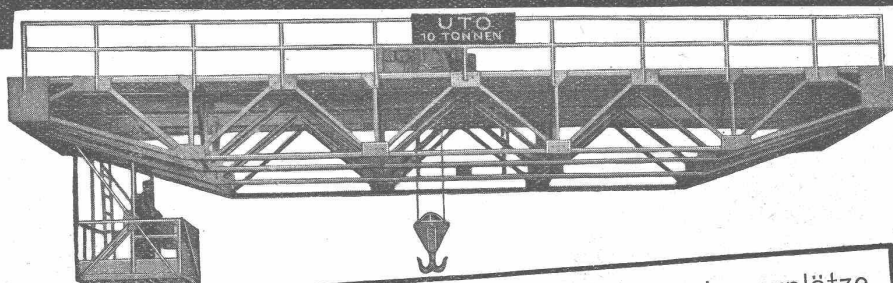
Projekte, Bauleitungen und Gutachten über

**Wasserversorgungsanlagen**

**Kanalisationen, Strassenbauten**

**und allgemeinen Tiefbau**

## Uto Aufzüge & Kranfabrik A.-G. Altstetten (Zürich)



**KRANE** aller Systeme und Tragkräften für Werkstätten, Giessereien, Lagerplätze  
**VERLADEANLAGEN** mit Selbstgreifer modernster Konstruktion  
**TRANSPORTANLAGEN - ELEKTROZÜGE - ELEKTROKATZEN**  
**AUFZÜGE** für jeden Zweck, Spezialabteilung f. d. **WARTUNG** v. Aufzügen jeden Systems



# Behälterbau

Druckrohre, Tanks, Silos, Bunker,  
Kessel, Blecharbeiten, Gasbehälter  
etc.

Brücken-, Hoch- u. Industriebauten,  
Masten, Stauwehre, Krane, Fenster,  
Tore, Türen

## BUSS & BASEL

Aktien-Gesellschaft

## Conrad Zschokke

Tiefbau- und Stahlbau-Unternehmung

### INGENIEURBUREAUX

GENÈVE, 18, RUE DU MARCHÉ DOETTINGEN (AARGAU)

Téléphone: No. 50,621 - Télégramme: Zschokke-Genf Telephone: No. 14 - Telegramme: Zschokke-Döttingen

### Tiefbau

Brücken, Schleusen, Wehrbauten  
Trockendocks  
Wasserkraftanlagen  
Quaimauern, Hafendämme  
Sondierungen  
Konsolidierungs-, Umbau-, Taucher-  
und Ramm-Arbeiten  
Druckluftgründungen

### Stahlbau

Brücken, Wehrschützen, Druckrohre,  
Masten, Krane, Kessel- und Blecharbeiten  
Hoch- und Industriebauten  
Konstruktion für Bauinstallationen  
Verzinkung  
nach den M. U. Schoop'schen Verfahren  
Personen- und Materialscheulen für  
Druckluftgründungen

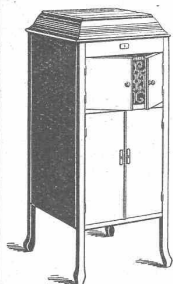


### Silvo-Platten

sind  
imprägnierte, wasser-  
abweisende  
Holzfaserstoff-Platten  
für

Bau- und  
Möbel-Schreinerei

Alleinige Fabrikanten:  
Eternit Niederurnen



## Chantclair

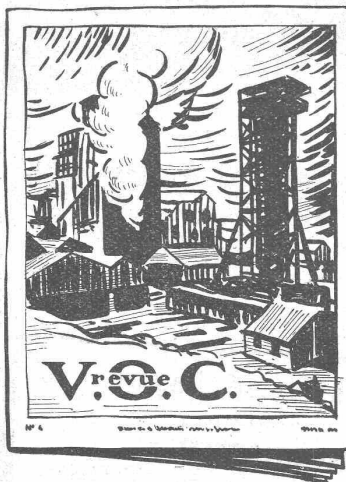
liefert von jetzt an seine neuen Modelle für 1931, die etwas ganz besonders  
Hervorragendes darstellen. Vollkommen neue Bauweise geben unseren  
Modellen die plastische und reine Wiedergabe, die Sie suchen. — Neue Mo-  
delle Radio-Grammophone in schönem Schrank kombiniert. — Vorteilhafte  
Preise. — Verlangen Sie unseren neuen **Haupt-Katalog No. 414** gratis. Er  
wird Sie interessieren. Verkauf nur durch die Schweiz. Grammophon-Fabrik

**CHANTECLAIR A.-G., S<sup>te</sup> CROIX.**



### Druckfächer

liefert prompt und billig  
Hans Stickerberger, Bâle



En matière de graissage industriel, la VACUUM OIL COMPANY,  
productrice des huiles et graisses «Gargoyle», s'est acquise une  
maîtrise universelle. Consultez-la sur tous vos problèmes de grais-  
sage: elle vous indiquera la solution rationnelle la plus efficace, la  
plus économique. Demandez la V. O. C.-Revue dont le service vous  
sera assuré gratuitement sur demande.

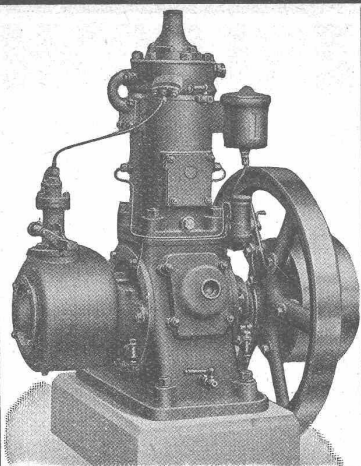
## HUILES ET GRAISSES



les lubrifiants inégalés

VACUUM OIL COMPANY, S. A. F.

65, Spalenberg, Bâle



# Rohölmotor „Uto“

*Bestes Schweizerfabrikat*

Nirgends haben Maschinen unter solch ungünstigen Bedingungen zu arbeiten wie im Baugewerbe. Dieselben sind Regen, Staub, vielfach auch unsachgemässer Behandlung ausgesetzt. Den höchsten Anforderungen entspricht der in langjährigem, angestrengtestem Betriebe erprobte und sich glänzend bewährte Rohölmotor „Uto“. Er

**schaftt eine gute Rendite**

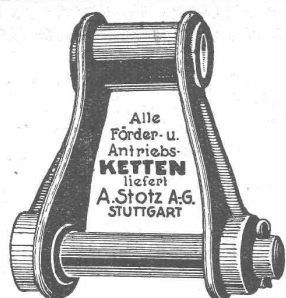
und ist äusserst anspruchslos im Betriebe. Sie können ihn unbedenklich der Wartung Ihrer Leute anvertrauen. Grössen 5 bis 50 PS.

**ROBERT AEBI & CIE., A.-G., ZÜRICH**

**Keim** sche  
**MINERALFARBEN**

wetterfest und lichtecht, seit 50 Jahren anerkannt bestes Material für farbige Fassaden. Man hüte sich vor Nachahmungen

**CHR. SCHMIDT SÖHNE**  
Zürich 5 Hafnerstrasse 47



Generalvertretung für die Schweiz:  
**AMSLER & Co., FEUERTHALEN**

**PATENTE**  
ERWIRKT **H. KIRCHHOFER**  
**ZÜRICH LOEWENSTR. 51**

**TECHNISCHE PHOTOGRAPHIE**

**SPEZIALITÄT:**

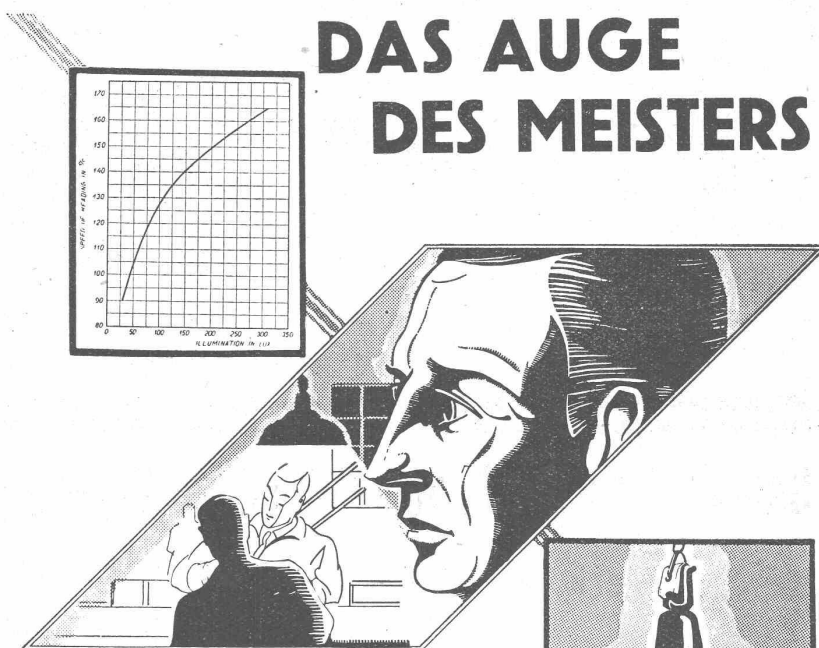
**ARCHITEKTUR-AUFNAHMEN**

**ZEICHNUNGEN UND PLÄNE  
KONSTRUKTIONEN, MASCHINEN,  
KATALOG-AUFNAHMEN**

**H. WOLF-BENDER**

**ZÜRICH  
KAPPELERGASSE 16**

## DAS AUGES DES MEISTERS..



Schlecht beleuchtete Räume mit dunklen Ecken und schwarzen Schatten sind für eine neuzeitliche Fabrik ein Rückstand. Wirtschaftlichkeit erfordert vor allem eine scharfe Kontrolle! Erst eine gute Beleuchtung macht eine sorgfältige Kontrolle überhaupt möglich.

Nichts entgeht dann mehr der Aufmerksamkeit der Betriebsleiter, und die Fabrik wird ordentlicher und reinlicher.

**PHILIPS**

Philips Leuchten  
und Lampen

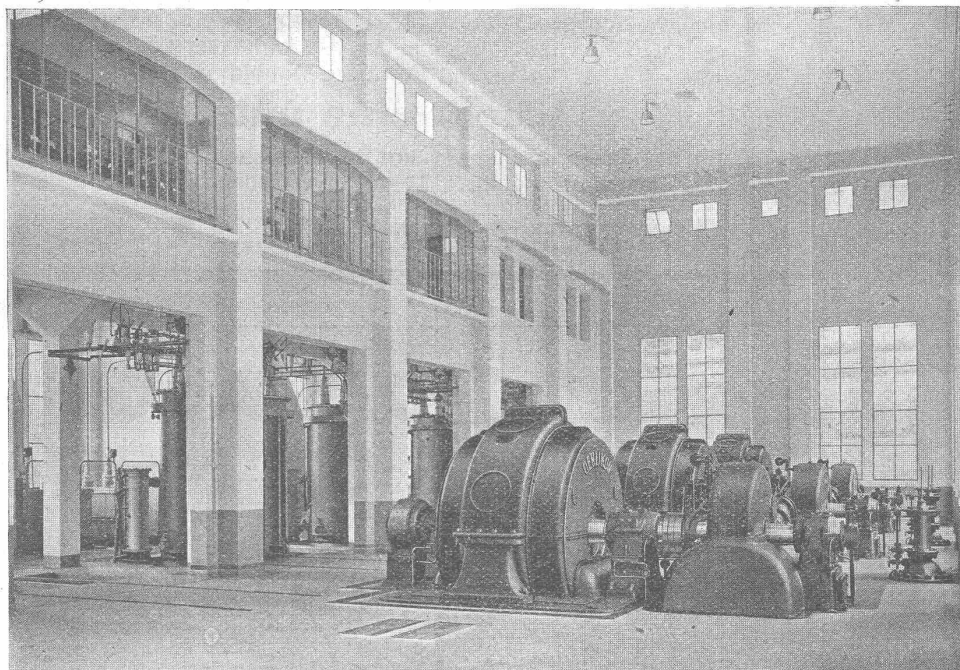


für ideale  
Beleuchtung

Verbessern Sie darum Ihre Beleuchtung mit Philips Lampen und Armaturen, die ideale Lichtquelle für wirtschaftliche Fabrikation.

# MASCHINENFABRIK OERLIKON OERLIKON

Kraftwerk  
Champsec  
der S. A.  
l'Energie de  
l'Ouest  
Suisse.



3 Gruppen  
à 5000 PS.  
750 Touren  
p. Minute.  
Drehstrom  
10 000 Volt,  
50 Perioden.

**Generatoren zur Kupplung mit Wasserturbinen**

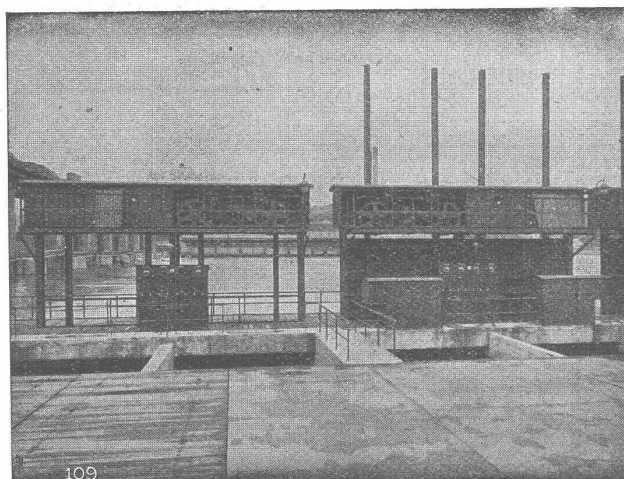
## Gesellschaft der L. von Roll'schen Eisenwerke, Gerlafingen

Gegründet 1823

Werk „Giesserei Bern“ in Bern

Gegründet 1823

Konstruktionswerkstätten,  
Eisengiesserei



109

Windwerke und Turbineneinlaufschützen des Kraftwerkes Augst am Rhein.

## Schützenanlagen und Wehreinrichtungen

Hebezeuge

Eisenbahnmaterial

Zahnradbahnmaterial

Standseilbahnen

Kabelbaggeranlagen

Allgem. Maschinenbau

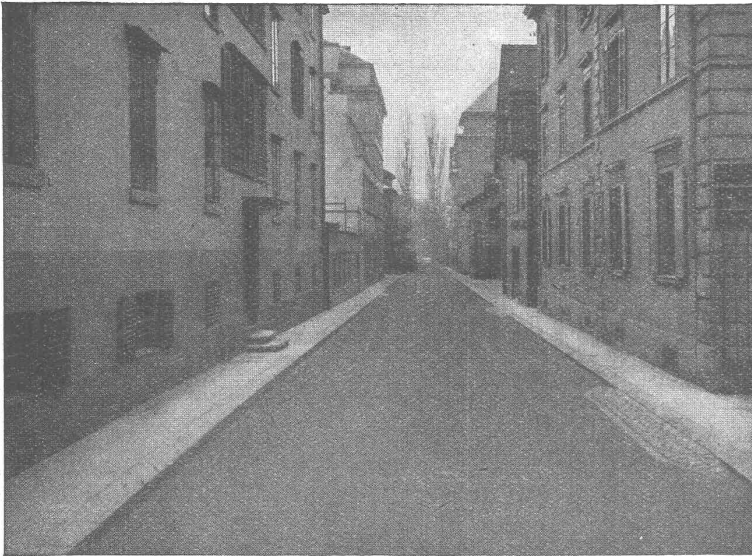


Telegramme: Giesserei Bern

Telephon: Bollwerk 50.66



# Walo Bertschinger Zürich



GLARNISCHSTRASSE ZÜRICH  
Walz-Asphalt: Topeka, 6 cm stark

SPEZIALFIRMA

für

## Strassenbau

Asphalt- und Teermakadam  
Oberflächenteerungen  
Neuanlagen  
Unterhalt

## Strassenwalzen- Betrieb

## BIKORMA SCHLUCKT

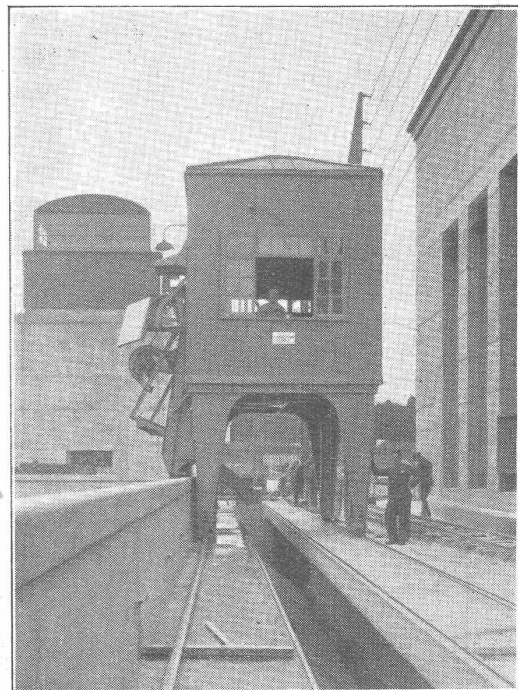


und diese Tätigkeit oder besser Fähigkeit bekommt ihr ausserordentlich. Schon heute, wenige Monate nach ihrer Entstehung, hat sich ihr Ruf in Baufachkreisen weithin verbreitet. Bei einer Isoliermatte von 3-facher Wirkung eigentlich nicht anders zu erwarten.

Auch zu Ihnen kommt BIKORMA, wenn Sie ein Isolierstoff interessiert, der als **Linoleum-Unterlage**, als schall- und wärmedichtende **Wand- und Deckenverkleidung** und **-Einlage** gleich vorteilhaft geeignet ist. Schreiben Sie nur darum an die Firma:

**Walther Frick-Glass, Altstetten-Zh.**  
SPEZIALHAUS FÜR BAU-ISOLIERUNGEN

Telephon: 55.064



Das Grosskraftwerk Ryburg-Schwörstadt mit 4 Kaplan-turbinen à 250 m³/s mittlerem Wasserverbrauch erhält die wirtschaftlich vorteilhafteste Rechenreinigungsmaschine höchster Leistungsfähigkeit der In- und Auslandspatente **MASCHINENFABRIK** Gegründet 1850

**JONNERET FILS AINÉ, GENÈVE**

Beste Lösung aller vorkommenden Aufgaben für Rechenreinigung in Hoch- und Niederdruckwerken.  
Kostenlose Beratung und Ausarbeitung von Projekten.





## Die Geschichte vom neuen Regenschirm

(Ein Märchen für die Bauwelt)

Es war einmal ein Mann, der hatte einen Regenschirm – einen gewöhnlichen braven Schirm, schön stramm gespannt, der ihn tadellos schützte.

Weil aber der Schirm allen andern glich und ohne viel Aufhebens seine Pflicht erfüllte, verleidete er seinem Besitzer. Denn dieser fühlte Schöpfungstum in sich; sein Sinn ging nach Besonderem, und so liess er sich um teures Geld einen Schirm anfertigen, der, das sei hier anerkannt, das Gegenteil aller andern Schirme war. Der Regen floss nun nicht mehr nach aussen ab, sondern nach innen, durch den Schaft hinunter. War das nicht fein? Und ob auch der Regen seine Fassade, pardon sein Gesicht, peitschte und sich manchmal im Schirm oben staute, Schneelasten im Winter sich ansammelten – was tats? Stolz stolzierte er mit seinem Wunderschirm durch die Strassen und verkündete der erstaunten Menge:

**Flachdach, neue Sachlichkeit!  
Ihr seid dumm, ich bin gescheit!**

