

**Zeitschrift:** Schweizerische Bauzeitung  
**Herausgeber:** Verlags-AG der akademischen technischen Vereine  
**Band:** 95/96 (1930)  
**Heft:** 21

## **Werbung**

### **Nutzungsbedingungen**

Die ETH-Bibliothek ist die Anbieterin der digitalisierten Zeitschriften auf E-Periodica. Sie besitzt keine Urheberrechte an den Zeitschriften und ist nicht verantwortlich für deren Inhalte. Die Rechte liegen in der Regel bei den Herausgebern beziehungsweise den externen Rechteinhabern. Das Veröffentlichen von Bildern in Print- und Online-Publikationen sowie auf Social Media-Kanälen oder Webseiten ist nur mit vorheriger Genehmigung der Rechteinhaber erlaubt. [Mehr erfahren](#)

### **Conditions d'utilisation**

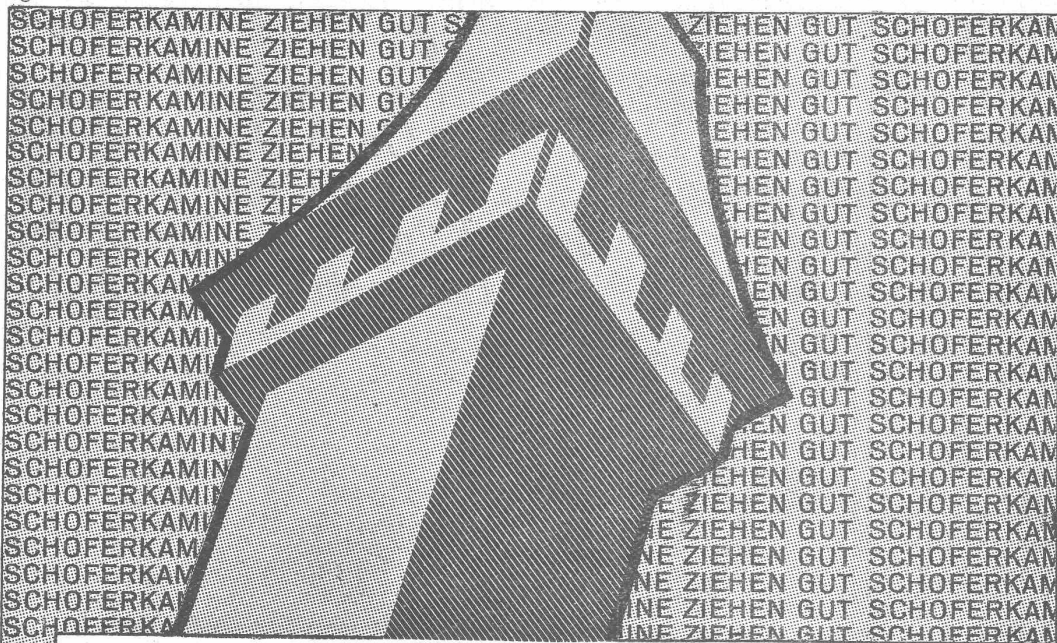
L'ETH Library est le fournisseur des revues numérisées. Elle ne détient aucun droit d'auteur sur les revues et n'est pas responsable de leur contenu. En règle générale, les droits sont détenus par les éditeurs ou les détenteurs de droits externes. La reproduction d'images dans des publications imprimées ou en ligne ainsi que sur des canaux de médias sociaux ou des sites web n'est autorisée qu'avec l'accord préalable des détenteurs des droits. [En savoir plus](#)

### **Terms of use**

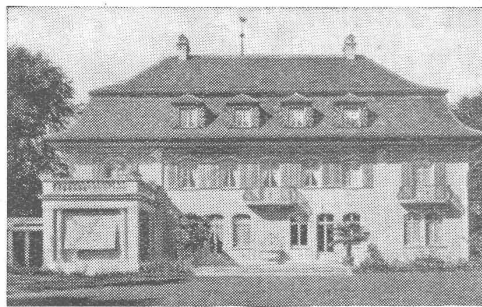
The ETH Library is the provider of the digitised journals. It does not own any copyrights to the journals and is not responsible for their content. The rights usually lie with the publishers or the external rights holders. Publishing images in print and online publications, as well as on social media channels or websites, is only permitted with the prior consent of the rights holders. [Find out more](#)

**Download PDF:** 12.02.2026

**ETH-Bibliothek Zürich, E-Periodica, <https://www.e-periodica.ch>**



## Wo Schoferkamine, keine Sorgen!



VILLA WEGMANN  
ARCHITEKT: OTTO  
HONEGGER, ZÜRICH

Warum: weil der Rauchabzug bei jeder Witterung gut funktioniert, weil Russ- und Rauchrückschläge ausgeschlossen sind, weil der Dampf aus Waschküche und Küche durch die Ventilationen entzogen wird und last not least, weil an Brennmaterial eingespart werden kann. Fachmännische Beratung erteilt kostenlos das

### KAMINWERK·ALLSCHWIL

Ueber 200,000 Laufmeter Schoferkamine in den letzten 10 Jahren geliefert!



PRO  
PRA

# Zerplatzte Seifenblasen!

In der Neuen Zürcher Zeitung vom 5. Februar 1929 rühmte sich die Hunziker & Co. A.G., einen Zement herausbringen zu können mit der bisher unerreichten Druckfestigkeit von 1034 Kilo nach schweizerischen Normen. ● Mit dieser Behauptung motivierte die Hunziker & Co. A.G. den Bau einer neuen Zementfabrik. Diese ist nun seit geraumer Zeit im Betrieb und erfreut sich, dank jovialer Bankett-Reden, der sichtlichen Gunst aller jener, die sich mit schönen Worten zufrieden geben. ● Wer aber Tatsachen erwartete, der ist tief enttäuscht. Die Hunziker & Co. A.G. hatte der staunenden Mitwelt einen Zement von 1034 Kilo Druckfestigkeit in Aussicht gestellt - - - was herauskam, das ist, nach einem uns jüngst zugegangenen Attest, ein Zement von ganzen 450 Kilo Druckfestigkeit. ● Trotz diesem offensichtlichen Fiasko gefällt sich die Hunziker & Co. A.G. auch weiterhin in der Rolle der Zement-Verbesserin. So ließ sie sich da und dort vernehmen, ihr Zement sei selbst den hochwertigen Spezial-Marken der E. G. Portland ebenbürtig, trotzdem gebe sie ihn zum Preis des gewöhnlichen Portland-Zementes ab! ● Die folgende Tabelle, auf Grund amtlicher Zahlen zusammengestellt, zeigt Ihnen, daß der Hunziker-Zement sich nicht einmal mit den gewöhnlichen Zementen der E. G. Portland vergleichen darf - - - geschweige denn mit unsern hochwertigen! Ein weiterer Kommentar erübrigt sich!

Druckfestigkeit nach	3 Tagen	7 Tagen	28 Tagen
„Rekord“-Zement der Hunziker & Co. A.G.	325	380	450
Normale Portland-Zemente der drei aargauischen Fabriken der E. G. Portland, Mittel aus 10 verschiedenen Attesten . . . . .		477	604
Hochwertige Portland-Zemente der drei aargauischen Fabriken der E. G. Portland, Mittel aus 6 verschiedenen Attesten . . . . .	483	622 <sub>+</sub>	741
Ueberlegenheit der hochwertigen E. G. Portland-Zemente in % ausgedrückt . . . . .	50%	63%	65%

**Wer auf Ordnung  
und stabile Preise  
hält, verwende E. G.  
Portland-Zement!**

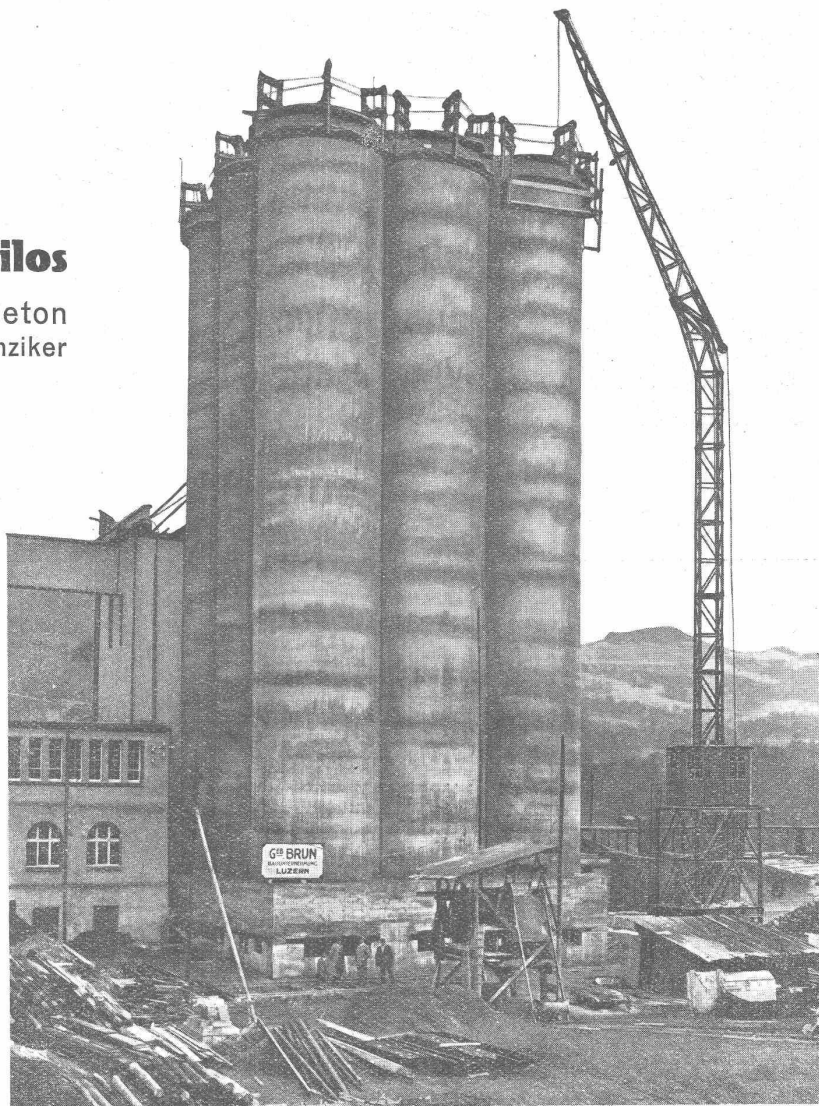
# *Sie bauen rasch & solid mit Record Cement*



Hier ein Beispiel:

**9 resp. 13 Getreide-Silos**

in Gleitbeton  
Patent Hunziker



Höhe: 30 Meter  
Bauzeit: 15 Tage

# **A.G. Hunziker & Cie** *Portland Cementwerke Olten.*



Grösste Spannweiten trotz schwerster Lasten. Gute Übersicht. Viel Licht. In Rekordzeit erbaut, da weitgehend in Werkstatt vorbereitet. Leichte Anpassungsmöglichkeit an neue Zwecke und Betriebsverhältnisse. Unbeschränkte Lebensdauer, minime Unterhaltungskosten. Auskunft über den Stahlbau erteilt

**Dem Stahlbau die Zukunft**



Montagehalle für elektrische Lokomotiven in Zürich der Schweizerischen Bundesbahnen

Verband Schweiz. Brückenbau- und Eisenhochbau-Fabriken, Zürich, Biberlinstrasse 38, Tel. 43.071

PRO  
PRA

**LICHT-  
REKLAME**

konturenlichtkörper  
**neon - helium**

**wolfram  
leucht-röhren**

die reklame moderner richtung,  
unverbindliche ingenieurberatung und kostenlose ausarbeitung von offerren  
unsere röhren werden in zürich hergestellt

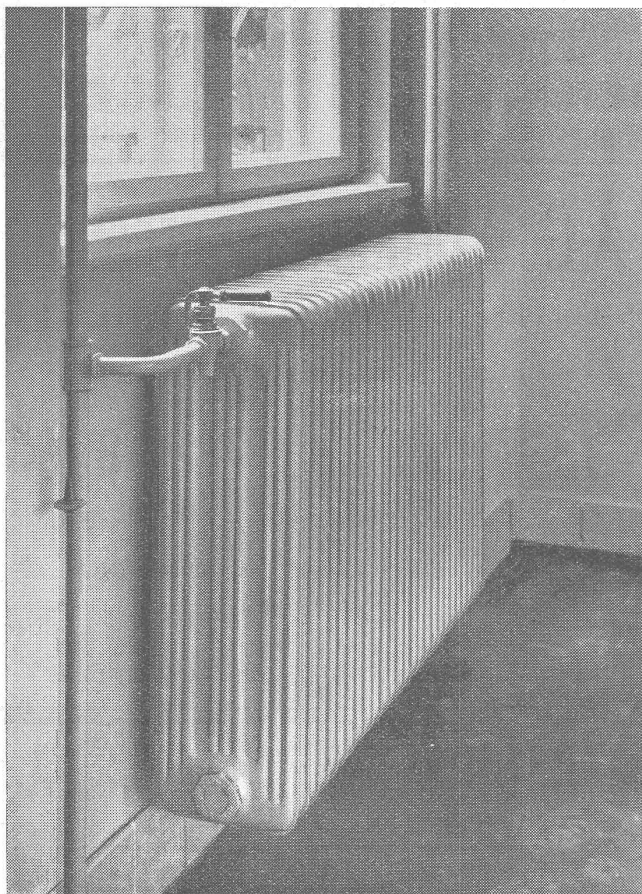
**SIEMENS**



elektrizitäts-aktiengesellschaft  
abteilung: siemens-schuckert  
**ZÜRICH 1**  
löwenstrasse 35

# ARMCO EISEN

## ist kein kostspieliges Spezial-Material



Wo gewöhnliche Eisensorten durch Rost und Korrosion vorzeitig zerstört werden, wird ARMCO EISEN schon über zwei Jahrzehnte mit viel Erfolg verarbeitet. Es hat die längste praktische Bewährung von allen rostwiderstandsfähigen Metallen hinter sich.

Besonders begehrt ist ARMCO EISEN in seiner vollendeten Tiefziehgüte, die auf seinem hohen Reinheitsgrad und seiner Gleichmässigkeit beruht. Für Farbanstrich und Emaille ist dieses Reineisen ein besonders geeignetes Kernmaterial.

Zu den wertvollen Eigenschaften des ARMCO EISENS zählt weiter noch seine ausgezeichnete Schweissbarkeit.

Nützen Sie die Vorteile dieses reineren Werkstoffes für Ihre Fabrikation aus.

Hinter dieser Schutzmarke steht eine drei Jahrzehnte alte Erfahrung in der Herstellung hochwertiger Sondergüten in Stahl und Eisen. Achten Sie bitte auf das blaue ARMCO Dreieck. Es bürgt für einen zuverlässigen und gleichmässigen Werkstoff.



Erzeugung von Armco-Eisen in Europa:  
England, Frankreich, Deutschland  
(Vereinigte Stahlwerke A. G.),  
The Armco-International Corporation,  
123, Avenue de Villiers, Paris.

Lager in feuerverzinkten  
Armco Tafelblechen:  
Francillon S. A., Lausanne  
Küderli & Cie., Zürich  
E. Schoch A. G., Basel

Generalvertreter für die Schweiz:

**DRS. ING. HONEGGER & KOENIG**  
**ZÜRICH**

Paradeplatz / Tiefenhöfe 8

Telephon: 56.567

### ZUR BEACHTUNG:

Schweissen Sie Armco  
Eisenbleche mit  
„Armco Schweissdraht“.  
Umhüllte Armco  
Schweisstäbe:  
La Soudure Electrique  
Autogène S. A.,  
Lausanne

**Aufruf an die Prinzipalschaft.**

Der Winter steht vor der Tür. Der unbefriedigende Geschäftsgang in verschiedenen Branchen wird neuerdings Entlassungen zur Folge gehabt haben. Unter den Entlassenen dürften sich auch langjährige Angestellte der betreffenden Betriebe befinden. Stellenlose Angestellte, die das 40. Altersjahr überschritten haben, finden eine Anstellung oft nicht mehr oder nur nach längerer Arbeitslosigkeit. Unter ihnen gibt es tüchtige, mit grosser Erfahrung und umfassenden Geschäftskenntnissen ausgestattete Leute, welche jungen, aber noch weniger erfahrenen Arbeitskräften überlegen sind.

Die Not der älteren stellenlosen Angestellten hat unzweifelhaft gross. Diese verkörpern in ihren Kenntnissen und Erfahrungen ein ansehnliches volkswirtschaftliches Kapital, das brach liegt.

Sie sind gezwungen, sich mit Schreiben von Offerten abzumühen, werden in diesem Kampf vielfach zermüht und leiden körperlich und seelisch unter ihrem Zustand.

Darum wird an die gesamte Prinzipalschaft appelliert, sie möchte bei Beginn und während des Winters, wenn irgendwie möglich, keine weiteren älteren Angestellten entlassen. Prinzipale, die in der Lage sind, Personal einzustellen, sollten, soviel als angängig, ältere Arbeitskräfte berücksichtigen. Die Berufsstellenvermittlungen der Verbände verfügen über zahlreiche Anmeldungen tüchtiger Angestellter.

Vereinigung schweizerischer Angestellten-Verbände.

Vorort des Schweizerischen Handels- und Industrie-Vereins.  
Zentralverband schweizerischer Arbeitgeber-Organisationen.



# CENTRALHEIZUNGEN

## Sanitäre Anlagen

*Tank-Anlagen "Autoreve"*

Zentral-  
heizungs-fabrik  
**LEHMANN & CIE**  
ZOFINGEN  
ST. GALLEN - BERN - LUZERN  
gegr. 1899

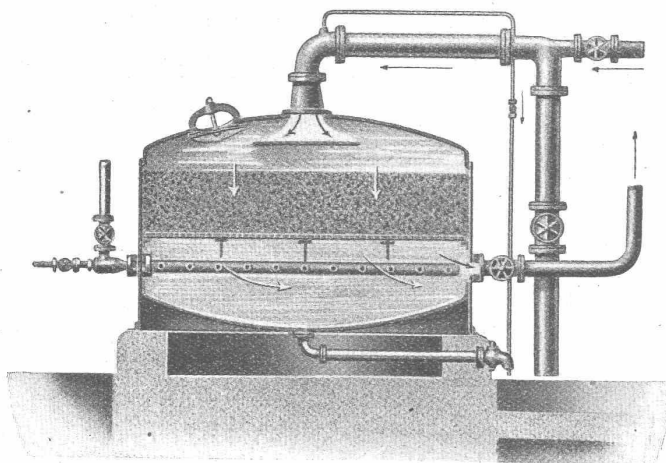
TEL-87

## Guss-Asphalt- Arbeiten

### für Hoch- und Tiefbau

erstellen mit aller Garantie für kunstgerechte und dem jeweiligen Zwecke angepasster Ausführung

**A. SCHMID's ERBEN, ZÜRICH**  
Asphaltgeschäft Gegr. 1865      **Telephon: 32.108**



Geschlossene Schnellfilteranlage System Reisert

## A.G. für Grundwasserbauten

TEL. BOLLWERK 2634    **BERN**    34 SPITALGASSE 34

liefert alle

## Wasserveredlungsanlagen

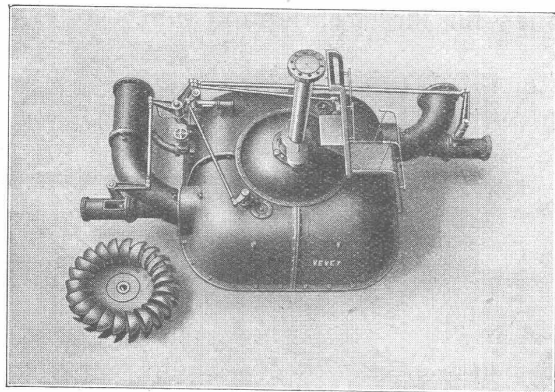
nach den

**Patenten und Systemen  
Reisert**

Verlangen Sie unverbindlich Offerten  
und Beratung durch Spezial-Ingenieure

# ATELIERS DE CONSTRUCTIONS MÉCANIQUES DE VEVEY S. A.

Telegramm-Adresse : FONDERIE VEVEY.    •    Telephon No. 69



Eine der drei Pelton-Turbinen, mit vertikaler Achse und zwei Düsen,  
des Kraftwerkes Sembrancher (Wallis).  
Leistung: 5300 PS. — Gefälle: 156 m. — Geschwindigkeit: 300 Uml./Min.

Wasserturbinen aller Systeme  
Eisen-Hoch- und Brückenbau  
Hebezeuge und Transportanlagen  
Kesselschmiede  
Behälter - Rohrleitungen  
Eisen- und Bronze-Giesserei  
Weichen, etc. für Geleise-Anlagen



## Sie müssen zahlen,

wenn eine fremde Person durch Ihr Verschulden, sei dasselbe noch so leicht, unter Umständen auch durch das Verschulden eines Angestellten, in Ihrem Betrieb zu Schaden kommt und Sie haftbar macht.

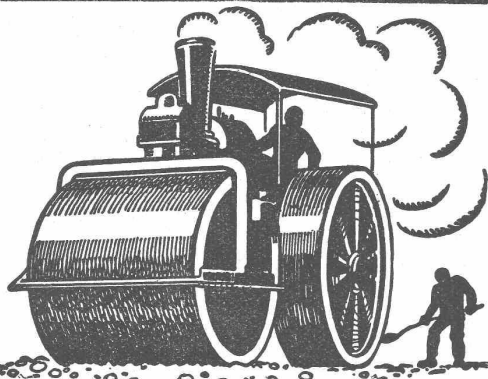
**Sichern Sie sich dagegen**

durch eine Haftpflicht-Versicherung bei der



**„ZÜRICH“ Allgem. UNFALL**  
und Haftpflicht-Versicherungs-Aktiengesellschaft  
Generaldirektion in ZÜRICH Mythenquai 2

Vergünstigungen gemäß Vertrag mit dem Schweizerischen Ingenieur- und Architekten-Verein beim Abschluss von Unfall-Versicherungen



## Schweizerische Strassenbau-Unternehmung A.-G.

Strassenbau - Unternehmung A.-G.

**ALPNACH**  
BAHNHOFPLATZ  
TEL.: 7

**LAUSANNE**  
RUE D'ETRAZ 29  
TEL.: 22.028

**AARAU**  
ISELWEID 22  
TEL. 18.33

**NEUCHÂTEL**  
RUE ST-HONORÉ 7  
TEL. 998

**BERN**  
LAUPENSTR. 8  
TEL.: BOLLWERK 34.33

**OLTEN**  
RÖMERSTR. 14  
TEL.: 7.88

**FRAUENFELD**  
SÄGEGASSE  
TEL. 711

**SITTEN**  
RUE DU MIDI  
TEL. 481

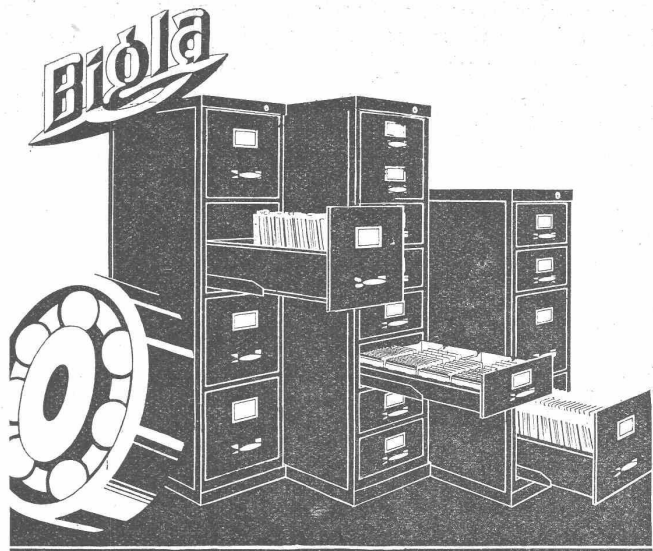
**ZÜRICH**  
STEINWIESSTR. 46  
TEL.: 24.381

**CHUR**  
U.BAHNHOFSTR. 230  
TEL. 147 (-31)

**LUGANO**  
CORSO PESTALOZZI 5  
TEL. 11.58

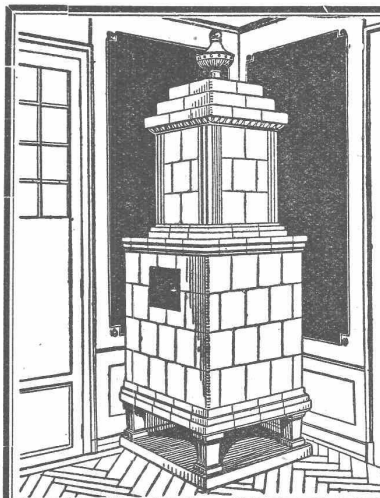
**BIEL**  
NEUENGASSE 6  
TEL. 20.77

## Aeberlimakadambeläge



Die Schubladen der „Bigla“-Stahlmöbel gleiten auf unverwundlichen, patentierten Kugellagerführungen spielend leicht und ohne Lärm, selbst bei schwerer Belastung. Sie können glatt und ohne jeden Anschlag herausgezogen werden. Für tadellose Ausführung wird jede Garantie übernommen.

**Bigler, Spichtig & Cie. A.-G. Biglen-Bern**



## Kachel-Ofen

in jeder Ausführung

**Ofenfabrik Kohler A.G.**

Metz bei Biel

## Künstlicher Bims (Thermosit D. R. P.)

Bestes Isoliermaterial, ideales Füllmaterial für Leichtbeton, leichte Massivdecken, Zwischenwände, Deckkörper und viele andere Verwendungszwecke (Spez. Gew. ca. 300 kg/m³).

Prospekte durch die Allein-Vertretung für die Schweiz:  
**A. ZARN, Postfach Seinau 115, ZÜRICH.**

## BLITZ-GERÜST

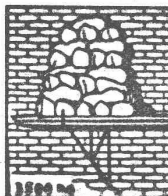
OHNE STANGEN

das Ideal aller Gerüste für Fassaden von Wohn- und Geschäftshäusern, Kirchen und für Innen-Räume, wie Kirchen- und Saaldecken, Treppenhäuser usw.

Mietweise Erstellung  
für Um- und Neubauten durch:

**GERÜSTGESELLSCHAFT A.G.**  
**ZÜRICH 7**  
Telephon 22.184

**ALTSTETTEN**  
Telephon 55.209



Sowie durch folgende Baugeschäfte:

Zürich: Fietz & Leuthold A.-G.  
Zürich: Fr. Erismann, Ing.  
Winterthur: J. Häring  
Andelfingen: E. Landolt-Frey  
Bern: Kurt Rieser  
Luzern: E. Berger  
Bubikon: A. Oetiker  
Basel: Eug. Berli  
Glarus: Karl Schweizer-Stüssli

Hochdorf: Aug. Ferrari  
Genf: Ed. Cuénod S.A.  
Neuhausen: Ad. Osswald  
Herisau: H. Müller  
St. Gallen: Sigrist, Merz & Co.  
Olten: Otto Ehrensperger  
Solothurn: F. Valli  
Biel: Otto Wyss



**Zehn Millionen Franken für Strassenbauten im Aargau.** Die Staatsrechnungsprüfungskommission hat dem Grossen Rat einen Beschlussentwurf für die Aufnahme eines Anleihe zur Finanzierung der Strasseninstandstellungen für den Automobilverkehr überwiesen. Danach soll der Regierungsrat ermächtigt werden, zur Deckung der Ausgaben, die die Durchführung der vom Grossen Rat beschlossenen Strasseninstandstellungen für den Automobilverkehr erfordert, Anleihen bis zum Betrage von 10 Mill. Franken aufzunehmen. Die Anleihen sind aus dem Ertrag der Motorfahrzeug- und Fahrradgebühren, gemäss den bezüglichen Verordnungen und Beschlüssen des Grossen Rates bzw. des Regierungsrates, und aus dem kantonalen Anteil am Benzinzollertrag des Bundes zu verzinsen und derart zu amortisieren, dass

die gesamte Schuld längstens innert 20 Jahren vollständig getilgt wird. Der Beschluss wird nach seiner Annahme durch das Volk in Kraft treten.

**Bau von Flugzeugwerkstätten in Lachen (Schwyz).** Die Gemeinde Lachen hat den Genossenschaftsrat ermächtigt, mit der Flugmotorenfabrik «Aviation Michel» in Strassburg einen Vertrag über den Verkauf von 16 000 m<sup>2</sup> Land zum Bau von Flugzeugwerkstätten und über die Verpachtung von 70 000 m<sup>2</sup> an die gleiche Fabrik abzuschliessen. Das Gelände liegt gegenüber Lachen am Auslauf der Aa in den Zürichsee. Man hofft, die Verhandlungen derart zu fördern, dass vor Ende des Jahres mit den Bauten begonnen werden kann.

## Centralheizungen

Ventilations-, Entnebelungs-, Trocken-, Warmwasserbereitungs-Anlagen / Pat. Centralapparate für Heizung, Befeuchtung, Ventilation und Kühlung für die Textilindustrie



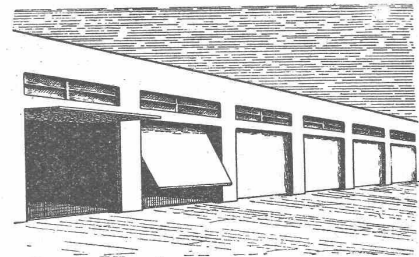
**J. RUCKSTUHL  
BASEL**

Aktiengesellschaft, Fabrik für Centralheizungen



die anerkannt beste Lackfarbe der Welt.  
Hochglänzend und Matt.

Generalvertreter für die Schweiz:  
**C. Hässli, Elisabethenstrasse 11, Basel.**

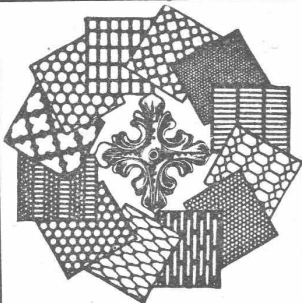


Amerikanische patentierte

### GARAGETORE

als Kipptore nach oben öffnend. In starkem Eisenrahmen mit Holzfüllung, welche jede arch. Formgebung gestattet. Spielend leicht bedienbar, bequem und platzsparend, einfach, daher äusserst billig. Tadellose Abdichtung, Cylinderschloss. Prompt lieferbar. Preise auf Anfrage.

**HANS KISSLING Eisenbau A.G. BERN**



**H. HEER & Co.  
OLTEN**

SPEZIALITÄT:  
Gelochte und  
gepresste Bleche



### DER „PIEVRE“-RIEMEN

schont Wellen und Lager durch verminderten Riemenzug (Verhältnis 3:1) steigert die Produktion infolge besser Kraftübertragung (Gleitverlust = 0) erspart an Unkosten für elektrischen Motorenstrom ca. 5-10% vereinfacht die Antriebe durch Wegfall der Spannrollen — erlaubt kürzeste Achsdistanz, spart Platz u. Geld.

Verlangen Sie Einzelheiten durch die Fabrikanten

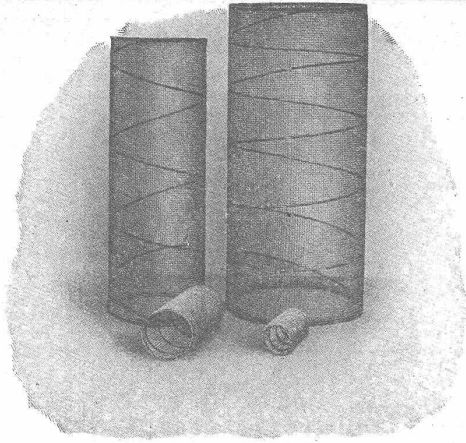
**RAUCH & CO.,  
A.-G., MEILEN**

**ROLLADENFABRIK A. GRIESSER A.-G. AADORF**

**Zweigniederlassung:**  
**Zürich**  
Militärstr. 108

*Stahlwellblech- und Holzrolladen aller Art  
Jalousieläden  
Lorbeerstoren*

AT. C. AMEN, ZÜRICH



## Beton-Drahtkerne Wassergekühlte Speiseschränke „Alpha“ Panzerrolladen

### Alpha A.-G.

Werkstätte für elektrische und  
mechanische Konstruktionen

**NIDAU** Tel. 46.92



#### PATENTANWALTS-BUREAU AMAND BRAUN, Nachf. v. A. Ritter, Rümelinbachweg 11, BASEL.

##### Offerten zur Ausübung patentierter Erfindungen

**No. 476.** Der Inhaber des schweiz. Patentes No. 104104 vom 20. Dezember 1922, betr.: „Verfahren und Einrichtung zur Ueberführung der schweren Kohlenwasserstoffe in leichte, sehr entzündliche Kohlenwasserstoffe“, wünscht dasselbe zu verkaufen, Lizenzen zu erteilen oder andere Vereinbarungen zur Ausübung der Erfindung in der Schweiz zu treffen.

**No. 522.** Die Inhaberin des schweiz. Patentes No. 112804 vom 18. Oktober 1924, betr.: „Verfahren zur Herstellung einer bituminösen Masse“, wünscht dasselbe zu verkaufen, Lizenzen zu erteilen oder andere Vereinbarungen zur Ausübung der Erfindung in der Schweiz zu treffen.

**No. 531.** Die Inhaberin der schweiz. Patente No. 111063 vom 16. Oktober 1924, betr.: „Steueranlage für Eisenbahnsignale“, No. 112525 vom 16. Oktober 1924, betr.: „Elektrischer Signalapparat“ und No. 122172 vom 29. Oktober 1926, betr.: „Elektrisches Widerstandselement und Verfahren zu dessen Herstellung“, wünscht diese Patente zu verkaufen, Lizenzen zu erteilen oder andere Vereinbarungen zur Ausübung der Erfindungen in der Schweiz zu treffen.

**No. 557.** Die Inhaberin des schweiz. Patentes No. 118707 vom 17. September 1925, betr.: „Verfahren zur Herstellung wässriger, haltbarer Emulsionen aus Kohlenwasserstoffen wie Asphalt, Montanwachs, Bienenwachs, Ceresin und Mineralölen“, wünscht dasselbe zu verkaufen, Lizenzen zu erteilen oder andere Vereinbarungen zur Ausübung der Erfindung in der Schweiz zu treffen.

**No. 602.** Die Inhaberin des schweiz. Patentes No. 124304 vom 19. August 1926, betr.: „Verfahren zur Herstellung eines bitumenhaltigen Betons“, wünscht dasselbe zu verkaufen, Lizenzen zu erteilen oder andere Vereinbarungen zur Ausübung der Erfindung in der Schweiz zu treffen.

**No. 611.** Die Inhaber des schweiz. Patentes No. 125139 vom 23. Oktober 1926, betr.: „Verfahren zum Schutze der Faserstoffe gegen Motten“, wünscht dasselbe zu verkaufen, Lizenzen zu erteilen oder andere Vereinbarungen zur Ausübung der Erfindung in der Schweiz zu treffen.

**No. 616.** Der Inhaber des schweiz. Patentes No. 125995 vom 31. Januar 1927, betr.: „Schlagvorrichtung für Zünder“, wünscht

dasselbe zu verkaufen, Lizenzen zu erteilen oder andere Vereinbarungen zur Ausübung der Erfindung in der Schweiz zu treffen.

**No. 658.** Der Inhaber des schweiz. Patentes No. 129559 vom 7. Februar 1928, betr.: „Versteifungsvorrichtung für Büstenhalter, Korsetts und ähnliche Kleidungsstücke und Verfahren zu deren Herstellung“, wünscht dasselbe zu verkaufen, Lizenzen zu erteilen oder andere Vereinbarungen zur Ausübung der Erfindung in der Schweiz zu treffen.

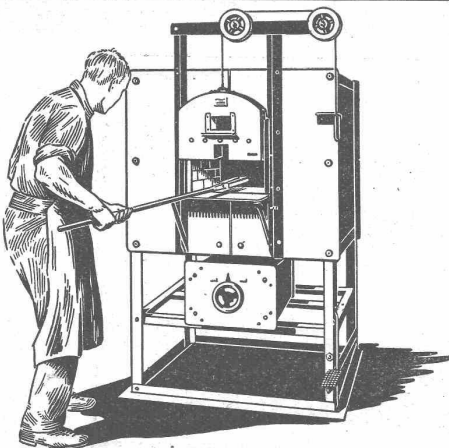
**No. 659.** Der Inhaber des schweiz. Patentes No. 131182 vom 9. November 1927, betr.: „Zweitaktverbrennungsmotor“, wünscht dasselbe zu verkaufen, Lizenzen zu erteilen oder andere Vereinbarungen zur Ausübung der Erfindung in der Schweiz zu treffen.

**No. 660.** Die Inhaber der schweiz. Patente No. 85940 vom 22. Oktober 1919, betr.: „Kondenswasser-Ableiter“, No. 98140 vom 3. Oktober 1921, betr.: „Schlauchanschlusshahn für die Dampfheizleitung auf Eisenbahnfahrzeugen und dergl.“, No. 98623 vom 15. Oktober 1921, betr.: „Kompressor für Luft und dergl.“, No. 107120 vom 4. Oktober 1923, betr.: „Speisevorrichtung mit Regelungshahn für Druckluftbremsleitungen“ und No. 108181 vom 27. Oktober 1923, betr.: „Druckluftbremse“, wünschen diese Patente zu verkaufen, Lizenzen zu erteilen oder andere Vereinbarungen zur Ausübung der Erfindungen in der Schweiz zu treffen.

**No. 661.** Die Inhaberin der schweiz. Patente No. 94795 vom 26. November 1920, betr.: „Kupplung für elektrische Leitungen auf Eisenbahn, Tram- und dergl. Fahrzeugen“, No. 98472 vom 2. November 1921, betr.: „Dampfheizvorrichtung für Eisenbahnwagen“, No. 108182 vom 6. November 1923, betr.: „Druckluftbremse“, No. 118887 vom 27. November 1924, betr.: „Geschwindigkeitssteuerung für Bahnzüge“ und No. 130825 vom 5. November 1927, betr.: „Druckluftbremse“, wünscht diese Patente zu verkaufen, Lizenzen zu erteilen oder andere Vereinbarungen zur Ausübung der Erfindungen in der Schweiz zu treffen.

**No. 662.** Die Inhaberin des schweiz. Patentes No. 105075 vom 26. Februar 1923, betr.: „Verfahren zur Kühlung mittels Luft eines Explosionsmotors mit vertikalen Zylindern“, wünscht dasselbe zu verkaufen, Lizenzen zu erteilen oder andere Vereinbarungen zur Ausübung der Erfindung in der Schweiz zu treffen.

Auskunft über obige Patente erteilt Ingenieur und Patentanwalt Amand BRAUN, Nachf. von A. Ritter, BASEL.



## FOURS ELECTRIQUES BOREL S. A. PESEUX (Neuchâtel)

### Elektrische Oefen

zum

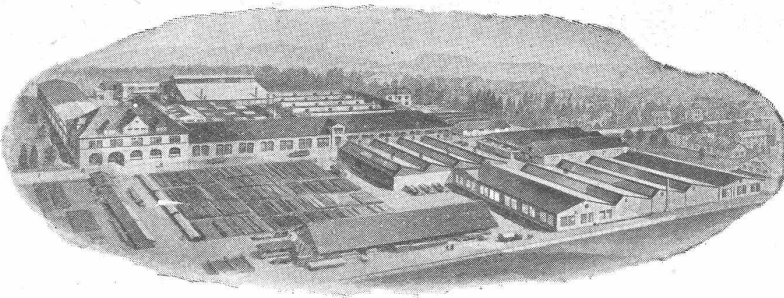
Härten

Ausglühen

Schmelzen

Emaillieren

Brennöfen für Keramik,  
Glasmalerei usw. usw.  
HEIZKAMMERN  
PYROMETER

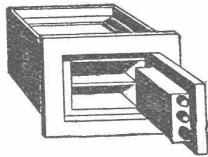


## A.-G. KUMMLER & MATTER AARAU

FABRIK ELEKTRISCHER  
HEIZ- UND KOCH-APPARATE

Lohnfeuerverzinkerei  
Zinkbad 6 1/2 m lang  
Tadellose Ausführung

## „UNION“- Einmauerkassen



Briefkasten

Kassenschränke

Stahlmöbel

Stahlpulte etc.

Union-Kassenfabrik A.-G., Zürich

Gessnerallee 36

Verlangen Sie Prospekt Nr. 80.

Telephon 51.758

Ingenieur-Besuch.

## Gebr. Demuth

Telephon 170 **Baden** Telephon 170

Fabrik für

**Moderne Blechbearbeitung  
Patent. gepresste Treppen  
Bauschlösserei**

**Eisenkonstruktionen  
Patentierete Kessel**

II. Abteilung

**Sanitäre Einrichtungen  
Elektrische Boyler und  
Zentralheizungen**



## Hochschiebbare



für **Auto  
Garagen**

F. GAUGER & CIE  
ZÜRICH

+ PATENT 120463



**GAUGER**

## Klapptore

## Schiebefenster

Neuartige, bewährte  
Konstruktion. Beide Flügel in der Höhe verschiebbar! Um Ein-  
holung von Offerten und Zeichnungen wird gebeten unter S. A.  
116 durch Rudolf Mosse, A.-G., Zürich.

# J. H. Müller

## Centralheizungen als Spezialität

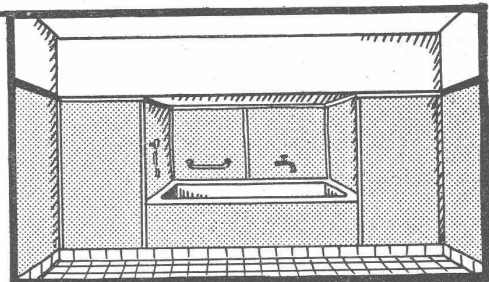
**RÜTI (ZCH) TEL. 30 • ZÜRICH 1. BELLEVUE. TEL. HOTTINGEN 324 • CHUR. TEL. 160**

## Wigga PLATTEN

der Wand-  
belag der  
Zukunft für

Küchen, Badzimmer, Toiletten, Vestibüle  
etc. in modernen Farben, hygienisch,  
säurebeständig, solid u. abwaschbar

**ISOLIERPLATTEN-FABRIK WIGGA A.G., REIDEN**



Verlangen Sie Prospekt Nr. 3



# UTO-AUFZÜGE

die schnelllaufenden Personen- und Warenaufzüge mit automatischer Feineinstellung liefert Schutzmarke

**UTO Aufzug- u. Kranfabrik A.-G. Altstetten-Zürich** 



**Bodmer & Cie**  
ZÜRICH, HOLBEINSTR. 22

**Zentralheizungen**  
**Oefen, Cheminées**  
Elektr. Akkumulier-Oefen



**Blechwaren-Fabrik**  
**& Apparatebau-Anstalt**  
**Rich. Bertrams**  
Dögesenstr. Basel Salran No. 46.90



Wir suchen zu möglichst baldigem  
Eintritt in unsere Bahnabteilung:

wenn möglich mit Erfahrungen in  
Projektier. elektr. Triebfahrzeuge.

welcher an schnelles, sicheres Ar-  
beiten gewöhnt ist. Bewerber mit  
mehrjähriger Erfahrung im Appa-  
ratebau für elektrische Triebfahr-  
zeuge erhalten den Vorzug.

für unsere Abteilung elektrischer  
Lokomotivbau.

Angebote mit Lebenslauf, Referenzen und Gehaltsansprüchen an  
**S. A. DES ATELIERS DE SÉCHERON, GENÈVE.**

**Elektro - Ingenieur**

**Tüchtigen**  
**Apparate-Konstrukteur**

**Jüngerer Konstrukteur**

**ARCHITEKT, Dipl.-Ing.,**  
der Stuttgarter Hochschule, 26 j.,  
m. mehrj. Praxis in ersten Ateliers  
Deutschlands sucht Stellung in  
modern. schweizer. Architektur-  
bureau. Angebote u. H. E. 7248 bef.  
**Rudolf Mosse, Hamburg I.**

**PATENTVERKAUF**  
**oder LIZENZABGABE.**

Die Inhaber folgender schwei-  
zerischen Patente:

No. 86275 v. 6. Februar 1920, betr.:  
„Ofenanlage zur Herstel-  
lung von Zink“;

No. 75069 v. 28. Nov. 1916, betr.:  
„Verfahren zur kontinuier-  
lichen Abdestillierung von  
Zink und andern flüchtigen  
Metallen in elektrischen  
Strahlungsöfen“;

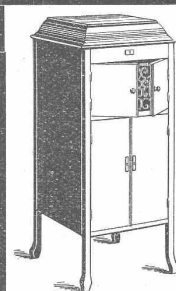
No. 99557 v. 12. Nov. 1921, betr.:  
„Verfahren zur elektrother-  
mischen Herstellung von  
Zink und Ofen zur Durch-  
führung dieses Verfahrens“;

No. 100234 v. 15. Nov. 1921, und  
No. 101213 v. 24. Nov. 1921, betr.:  
„Verfahren und Ofen zur  
elektrothermischen Her-  
stellung von Zink“, und

No. 107249 v. 26. Nov. 1923, betr.:  
„Verfahren zur Verarbei-  
tung von Zinkpulver“,

wünscht die Patente zu verkaufen,  
in Lizenz zu geben oder ander-  
weitige Vereinbarungen für die  
Fabrikation in der Schweiz ein-  
zugehen. — Anfragen befördert

**H. KIRCHHOFER,**  
vormals Bourry-Séquin & Co.,  
Ingenieur- und Patentanwalts-  
bureau, Löwenstr. 51, Zürich I.



**Chantclair**

liefert von jetzt an seine neuen Modelle für 1931, die etwas ganz besonders  
Hervorragendes darstellen. Vollkommen neue Bauweise geben unseren  
Modellen die plastische und reine Wiedergabe, die Sie suchen. — Neue Mo-  
delle Radio-Grammophone in schönem Schrank kombiniert. — Vorteilhafte  
Preise. — Verlangen Sie unseren neuen **Haupt-Katalog No. 414** gratis. Er  
wird Sie interessieren. Verkauf nur durch die Schweiz. Grammophon-Fabrik

**CHANTECLAIR A.-G., S<sup>te</sup> CROIX.**

**Reifler & Madliger**

INGENIEURE  
vormals A. Henry

**Biel**

Tiefbau-Unternehmung

**Tiefbau:**

Foundationen, Wasserbau, Bahnbau und Industriegeleise, Betonarbeiten.

**Strassenbau:**

Teermacadam, Teerungen und Bitumenbeläge  
mittels Oberflächenbehandlung, Tränk- und Mischverfahren.  
Asphaltpflasterungen, Pflasterungen, Walzarbeiten.

Fahrbare Kompressoren und Steinbrecheranlagen.



**S.T.S.**

**Schweizer. Technische Stellenvermittlung**  
Service Technique Suisse de placement  
Servizio Tecnico Svizzero di collocamento  
Swiss Technical Service of employment

ZÜRICH, Tiefenhöfe 11 — Telefon: Seinau 5426 — Telegr.: INGENIEUR ZÜRICH  
Für Arbeitgeber kostenlos. Für Stellensuchende Einschreibgebühr 2 Fr. für 3 Monate.  
Bewerber wollen Anmeldebogen verlangen. Auskunft über offene Stellen und Weiterleitung von Offerten erfolgt nur gegenüber Eingeschriebenen.

#### Maschinen-Abteilung.

- 815 Elektro-Techniker, mit guten Vorkenntnissen im Französischen, z. Behandlung v. Preisfragen f. Offerten. Baldmögl. Kt. Zürich.  
817 Gewandter, junger Zeichner, für Konstruktion von Kälteanlagen u. elektrothermischen Apparaten. Französ. unerl. Ing.-Bur. Lyon.  
819 Jeune Ingénieur-mécanicien bien au courant des calculs de constructions métalliques. Suisse romande.  
821 Jeune Ingénieur-mécanicien avec pratique et si possible connaissance des machines employées en verrerie, français et anglais. Belgique.  
823 Erfahrener Ingenieur oder Techniker für Werkstätte, bewandert im Bau von Eisenbahnfahrzeugen. Ostschweiz.  
825 Maschinentechniker m. Mech.-lehre, f. Auslandmontage. Dauerst.  
827 Elektro-Ingenieur als technischer Direktor f. Elektro-Maschinen-Abteilung. Fabrik elektrischer Maschinen Frankreich.  
829 Einige Zeichner, zur Bearbeitung elektr. Schemata. Kt. Bern.

- 831 Jüng. Ingenieur, Bewerber m. Sprachkenntn. bevorz. Zürich. 1. Jan.  
833 Oberingenieur f. Konstr.-Bureau f. Fabrik elektr. Masch. Frankreich.  
835 Techniker oder Ingenieur als Chef für die Werkstätte zum Bau elektr. Maschinen, mit grosser Erfahrung. Frankreich.

#### Bau-Abteilung.

- 1268 Eisenbeton-Techniker-Zeichner. Sofort. Ingen.-Bureau. Zürich.  
1270 Jüngerer Hochbau-Techniker (-Zeichner) mit Praxis auf gutem Bureau. Architektur-Bureau. Nähe Zürich.  
1272 Bau-Zeichner m. Erfahrg. f. Holzkonstr. Sofort. Ing.-Bur. Zürich.  
1274 Bau-Ingenieur (bis 30 J.), für Baustelle in der franz. Schweiz. Sofort ev. Anfang Dezember. Kenntnis im Tunnelbau erwünscht. Ingenieur-Bureau. Deutsche Schweiz.  
1276 Bau-Ingenieur, mit Praxis in Projekt u. Bau moderner Niederdruckanlagen. Baldmöglich. Deutschsprechendes Ausland.  
1192 Jung. Techniker, bew. im Tiefbau- u. Vermessungswesen. Sof. Graub.  
1278 Tiefbau-Techniker-Zeichner, f. allg. Tiefbau. Ing.-Bur. Zürich.  
1280 Jüng. Eisenbeton-Ing., n. g. tücht. Kraft. Ing.-Bur. Zentralschw. Sof.  
1282 Jeune Ingénieur bien au courant calculs constr. métal. Suisse rom.  
1284 Hochbau-Techniker, zuverl. Zeichner u. Bauführer. 1. Februar. Architektur-Bureau Basel.  
1286 Jüng. tücht. Hochbau-Techniker-Zeichner. Arch.-Bur. Zürich.  
1288 Zuverl. Bautechniker-Zeichner, erf. auf Baupl. Arch.-Bur. Kt. Bern.  
1290 Erfahr. selbst. Bauführer-Bauleiter f. gr. Neubau. Arch.-B. Kt. Bern.

# GIPS-UNION



ZWISCHENWANDPLATTEN

# A.G. ZÜRICH

## Ausschreibung von Bauarbeiten

Ueber die

## Schlosserarbeiten II. Teil

und die

## innern Verglasungen

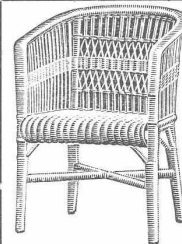
für den Neubau der **Landesbibliothek in Bern** wird Konkurrenz eröffnet. — Pläne, Bedingungen und Angebotformulare sind bei den bauleitenden Architekten HH. Oeschger, Kaufmann & Hostettler, Pavillonweg 12 in Bern aufgelegt und können daselbst jeweils von 10 Uhr an eingesehen werden.

Uebnahmeofferten sind verschlossen unter der Aufschrift: „Angebot für Landesbibliothek“ bis und mit dem **29. November 1930** franko einzureichen an die

**Direktion der eidg. Bauten.**

Bern, den 18. November 1930.

**Elektromotoren**  
jeder Leistung  
Lieferung  
Miete  
Umtausch  
Reparatur  
Umwicklung  
Neuwicklung  
Revision von  
Motoren &  
Werkzeugen  
Abonnement  
Elektromechanische  
Werkstätten  
**Gebrüder Meier**  
ZÜRICH  
Zypressenstrasse 71  
Tel.: 37.332  
BERN  
Sulgenweg 31  
Tel.: Bollwerk 56.43



Preiswürdige, behagliche **Peddig Rohrmöbel** in modernen Farben, naturweiss oder in jeder beliebigen Nuance geräuchert.

**Garten- und Terrassen-Rohrmöbel**  
in allen Farben.

**Liegestühle, Krankenstühle  
Strandhütten, Strandmöbel**

**Cuenin-Hüni & Cie.**

Rohrmöbelfabrik **Kirchberg** (Kant. Bern)  
Filiale in **Brugg** (Kt. Aargau),  
Gegründet 1844  
Kataloge.

## Dr. Ing. Erfahrener Konstrukteur, 4 Jahre U. S. A. - Praxis

37 Jahre, mit gründl. betriebstech. und werkstattmäss. Ausbildung, seit 4 Jahren und zur Zeit in U. S. A. sucht per Mitte 1931 passenden Wirkungskreis. Bes. Erfahrung im Bau von Transport- und Fliessbandeinrichtungen, Automatischen u. Spezialmaschinen, Metall- und Holzbearbeitung. Guter Organisator, Literarisch befähigt. 1a Referenzen. Antworten an **Z. M. 3280 an Rudolf Mosse A.-G., Zürich.**

**Gesucht** für grössere elektr. Bahn der Westschweiz, jüngerer, tüchtiger

## ELEKTRO-TECHNIKER

befähigt den Chef des elektr. Dienstes dieser Bahn (Umformstationen, Kontakt- und Hochspannungsleitungen und Schwachstromanlagen etc.) zu vertreten. **Erfordernisse:** Gründliche technische und praktische Ausbildung in Mechanik und Elektrizität. — Erfahrungen in elektrischer Traktion bei Eisenbahnen erwünscht. — Kenntnis der französischen und deutschen Sprache. Guter Leumund.

Anmeldungen unter Beifügung von Zeugnissen und Angabe der Gehaltsansprüche sind zu richten unter Chiffre P. 6284 M. an **Publicitas in Montreux.**

**BAUUNTERNEHMUNG**

sucht qualifizierten

**Buchhalter,**

mit guter kaufmännischer und womöglich technischer Ausbildung, mit praktischer Erfahrung in selbständiger Stellung.

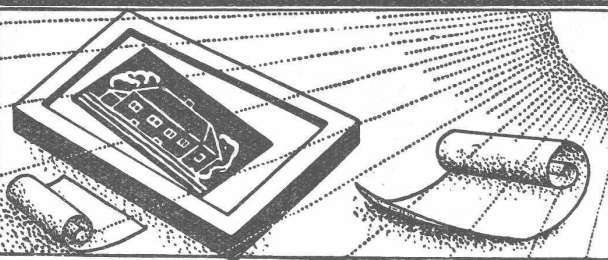
Branche kundige Bewerber müssen befähigt sein, Buchhaltung grösseren und verzweigten Umfanges vorzustehen und zu überwachen, einige Erfahrung im Hypothekarwesen und Liegenschaftenverkehr besitzen.

Ferner findet daselbst intelligenter, tüchtiger, seriöser

**Kaufm. Angestellter(e)**

Anstellung, Erfahrung im Rechnungs- u. Zahltagswesen grösseren Umfanges, sowie rasches und sicheres Arbeiten Hauptbedingung. Bewerber (innen) aus der Branche bevorzugt.

Handgeschriebene, ausführliche Offerten mit Angaben über Person, Ausbildung, bisherige Tätigkeit, Eintrittsmöglichkeit, Ansprüche, Referenzen, Zeugnisabschriften und Photographie sind einzureichen unter O. F. 4690 Z. an **Orell Füssli-Annoncen, Zürich, Zürcherhof.**



Lichtpausen - Plandruck  
Lichtpauspapiere - Pauspapiere  
Lichtpausapparate

**Schweiz. Lichtpausanstalten A.-G.**

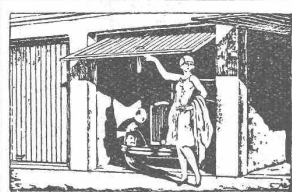
vorm. Hall & Co.  
Zähringerstr. 55 - ZÜRICH - b./Leonhardplatz

**Patente**

in allen Ländern durch

**Dipl. Ing. J. Spälti**

Limmatquai 32, Zürich



Bevor Sie sich zu irgend einem Verschluss für Ihre Garage entschliessen, verlangen Sie auf jeden Fall unsere illust. Gratisbroschüre T.a. über das

**Patent - HARTMANN - Tor**

⇒ Patente, D. R. P. und andere Auslands-Patente  
Seit Jahren glänzend bewährt

**HARTMANN & CO.****BIEL - BIENNE****DIPL.****ARCHITEKT**

25 jährig, flotter Entwerfer,  
**sucht Anstellung**  
in Architekturbureau oder  
Bauunternehmung. Offerten  
u. Chiffre Z. E. 3292 beförd.  
**Rudolf Mosse, A.-G., Zürich.**

**Selbständiger  
Bauführer  
- Bauleiter  
gesucht.**

Erfordernis: Erfahrung in der Ausführung und Abrechnung, energisch und initiativ veranlagt. Eintritt sofort od. nach Neujahr. Offerten mit Gehaltsansprüchen, Zeugnissen u. Referenzen unter Chiffre Z. U. 3286 befördert  
**Rudolf Mosse, A.-G., Zürich.**

**Gemeinde Zollikon. Stellenausschreibung.**

Für das von der Gemeindeversammlung am 29. Oktober 1930 beschlossene **Gemeindebau- und -Vermessungsamt** (Gemeinde-Ingenieurbureau), suchen wir per **1. Januar 1931 event. 1. April 1931** oder Termin nach Vereinbarung, folgendes Personal:

- 1) **Tiefbauingenieur mit Grundbuchgeometerpatent**, als Chef  
jährliche Besoldung Fr. 12,000.— bis 15,000.—
- 2) **Tiefbautechniker** und als Vertreter des Chefs  
jährliche Besoldung Fr. 6,000.— bis 8,000.—
- 3) **Bausekretär** jährliche Besoldung Fr. 6,000.— bis 8,000.—
- 4) **Vermessungstechniker**, guter Zeichner  
jährliche Besoldung Fr. 4,500.— bis 7,000.—

oder eventuell, je nach Wahl der Behörde:

- 1) **Tiefbauingenieur ohne Grundbuchgeometerpatent**  
jährliche Besoldung Fr. 11,000.— bis 14,000.—
- 2) **Grundbuchgeometer mit Tiefbaupraxis**  
jährliche Besoldung Fr. 6,500.— bis 8,700.—

Zu der Besoldung kommt die Pensionsberechtigung der Pensionskasse der Gemeinde.

Verlangt werden reiche Erfahrungen in Gemeindebausachen, Bauungsplanfragen, Quartierplanverfahren, modernen Strassenbauten, Kanalisationen, Gas- und Wasserversorgung, gute einschlägige Gesetzeskenntnisse. Der Gemeindebeschluss über die Organisation des Bauamtes mit einer generellen Aufgaben- und Pflichtennormierung der Funktionäre kann von der Gemeinderatskanzlei Zollikon bezogen werden.

Schriftliche Anmeldungen von hinreichend theoretisch und praktisch ausgebildeten Bewerbern sind unter Beilage von Zeugnissen und Referenzen bis **1. Dezember 1930** einzureichen an **Hrn. Gemeindepräsident Dr. E. Utzinger, Zollikon**. Persönliche Besuche sind nur nach spezieller Einladung erwünscht.

**Zollikon, den 5. November 1930.**

**Der Gemeinderat.**

Zum sofortigen Eintritt gesucht durchaus erfahrener

**Bautechniker od. Architekt,**

routinierter Zeichner auf ein Architekturbüro in Zürich. Dauerstelle. Eil-Offerten mit Angabe über Saläransprüche, Referenzen, Zeugniskopien und Eintrittstermin (auch von Herren, die später eintreten können) erbeten unter **OF. 4791 Z. an Orell-Füssli-Annoncen, Zürich, Zürcherhof.**

**EDISON**

sagt: Jedermann kann erfolgreich Erfinder werden. Unser gratis Leitbuch ist dazu beihilflich. 1200 Probleme-Buch Fr. 1.—

**JORECO, Forchstr. 114, Zürich.**

**Druckjachen**

liefert prompt und billig  
Stern-Druckerei, Zürich.

**Jüngerer****Hochbautechniker**

künstl. befäh., Deutscher u. franz. sprechend. 3 1/2 J. Praxis, sucht Stelle auf Arch.- od. Baubureau. Offerten unter J. P. 6799 beförd.  
**Rudolf Mosse, Berlin SW. 100.**

**PATENTE**  
ERWIRKT **H. KIRCHHOFFER**  
**ZÜRICH LOEWENSTR. 51**

**Makulatur  
-Papier**

liefern ab Lager

**A.-G.**

**Jucker-Wegmann**  
**Zürich - Tel.: 34.674**





**Leben in die Bau-Reklame**

durch die technisch ausgebaute, mit den neuesten Mitteln arbeitende

**Max Dalang A. G.**

Reklame - Beratung und - Service.  
Schmidhof, Zürich. Tel. 58.630—32.



**D.E.G. DACHPAPPEN**  
schützen bekannte Zweckbauten

**Aus unserer Zeugnissammlung.**  
Wir bestätigen hiermit, dass wir seit mehreren Jahren Dachpappe von der Firma Verkaufszentrale Schweiz. Dachpappenfabriken, verwendet haben.  
Wir haben eine Fläche von 2100 m<sup>2</sup> dieser Dachpappe bedeckt, die uns vollständig befriedigt hat.  
Ste. CROIX, den 3. Dez. 1928.  
gez. E. PAILLARD & Cie., S. A.  
Ein Mitglied des Verwaltungsrates:  
A. PAILLARD

**D.E.G.**  
NORMEN  
DACHPAPPEN

**Auskunft und Beratung durch DACHPAPPEN E. G, BERN, Schauplatzgasse 23**  
**Verkaufsstelle der Schweizer Dachpappenfabriken**