

**Zeitschrift:** Schweizerische Bauzeitung  
**Herausgeber:** Verlags-AG der akademischen technischen Vereine  
**Band:** 95/96 (1930)  
**Heft:** 21

## **Werbung**

### **Nutzungsbedingungen**

Die ETH-Bibliothek ist die Anbieterin der digitalisierten Zeitschriften auf E-Periodica. Sie besitzt keine Urheberrechte an den Zeitschriften und ist nicht verantwortlich für deren Inhalte. Die Rechte liegen in der Regel bei den Herausgebern beziehungsweise den externen Rechteinhabern. Das Veröffentlichen von Bildern in Print- und Online-Publikationen sowie auf Social Media-Kanälen oder Webseiten ist nur mit vorheriger Genehmigung der Rechteinhaber erlaubt. [Mehr erfahren](#)

### **Conditions d'utilisation**

L'ETH Library est le fournisseur des revues numérisées. Elle ne détient aucun droit d'auteur sur les revues et n'est pas responsable de leur contenu. En règle générale, les droits sont détenus par les éditeurs ou les détenteurs de droits externes. La reproduction d'images dans des publications imprimées ou en ligne ainsi que sur des canaux de médias sociaux ou des sites web n'est autorisée qu'avec l'accord préalable des détenteurs des droits. [En savoir plus](#)

### **Terms of use**

The ETH Library is the provider of the digitised journals. It does not own any copyrights to the journals and is not responsible for their content. The rights usually lie with the publishers or the external rights holders. Publishing images in print and online publications, as well as on social media channels or websites, is only permitted with the prior consent of the rights holders. [Find out more](#)

**Download PDF:** 15.01.2026

**ETH-Bibliothek Zürich, E-Periodica, <https://www.e-periodica.ch>**

# SCHWEIZERISCHE BAUZEITUNG

WOCHENSCHRIFT FÜR ARCHITEKTUR / INGENIEURWESEN / MASCHINENTECHNIK  
REVUE POLYTECHNIQUE SUISSE

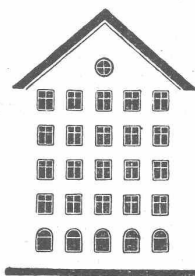
ORGAN DES SCHWEIZERISCHEN INGENIEUR- UND ARCHITEKTEN-VEREINS  
UND DER GESELLSCHAFT EHEMAL. STUDIERENDER DER EIDG. TECHN. HOCHSCHULE  
GEGRÜNDET 1883 VON ING. A. WALDNER / HERAUSGEGEBEN VON ING. C. JEGHER

Vereins-Mitglieder, beim Verlag: Schweiz 32 Fr.,  
Ausland 40 Fr. jährl.; Nicht-Mitglieder: Schweiz  
40 Fr., Ausland 50 Fr., bei der Post abonniert  
40 Fr. Einzel-Nummern 1 Fr. zuzüglich Porto

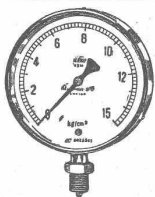
VERLAG CARL JEGHER, ZÜRICH  
Dianastrasse 5 / Postdeck VIII 6110  
Telephon: 34.507 ■ In Kommission  
bei Rascher & Cie., Zürich u. Leipzig

Inserate durch die Aktiengesellschaft der Unter-  
nehmungen RUDOLF MOSSE, Zürich / Die  
viergespaltene Colonelzeile 50 Cts., Titelseite  
80 Cts., ausl. Anzeigen 60 Cts., Titelseite 1 Fr.

*Fenster*



*Kiefer. Zürich*



## Manometer A.-G., Zürich, Armaturen-Fabrik

(vormals Schaffner & Budenberg, Filiale Seebach, ständige Fabrikation seit 1893)

Manometer, Thermometer, Dynamometer

mit und ohne Registrierung, für jeden Zweck, bewährteste Konstruktionen, genau und zuverlässig.  
Dampfventile, Hähne aller Art, Wasserstände, Schutzgläser,  
Pumpen, Injektoren, Elevatoren, Kondensstöpfe u. s. w.



# STREBEL

KESSEL FÜR ZENTRALHEIZUNGEN

BUREAUX: ZÜRICH 1, TORGASSE 2

## Steinholz-Böden

fertig begehbar. - Linoleum-Unterlagsböden,  
Boden- und Wandplatten-Beläge

Steinholzwerke Zürich

**F. HUG**

Lavalersstrasse 4

Telephon: 36.981

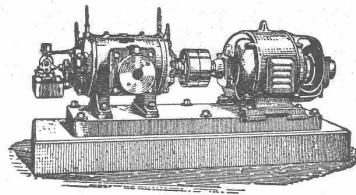
## Kredite · Darleihen

### Vorschüsse auf Wechsel

erhalten Sie zu den besten Bedingungen bei der  
**SCHWEIZERISCHEN VOLKSBANK**  
Sitz der Zentralverwaltung in Bern. — 66 Niederlassungen in der  
ganzen Schweiz. — Stammkapital und Reserven 210 Millionen

# BURCKHARDT

Kolben- und Rotations-  
Maschinen  
50 jährige Erfahrung



Riemenantrieb oder direkte  
Kupplung mit Motoren  
Erstklassige Ausführungen

## KOMPRESSOREN — VAKUUMPUMPEN

MASCHINENFABRIK BURCKHARDT A. G. BASEL



**Beton**  
mit  
**CONTEX**  
behandelt,  
erhält schönsten  
und dauerhaftesten  
Gewand

**CONTEX S. A.**  
**Genf**  
Case Rive 244  
Tel. 41.680

Verlangen  
Sie  
Preis-  
Offerten

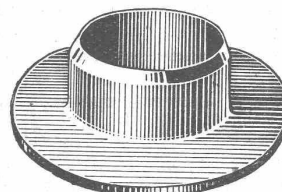


Technische  
Beratung  
kostenlos

## Leder-Treibriemen

Marke: „**MONOPOL**“ „**IDEAL**“  
„**MAXIMA**“ „**LEMAN**“

reine Eichenloh-Grubengerbung  
grosse Zerreißfestigkeit • Geschmeidigkeit  
grösste Adhäsion und  
unbegrenzte Lebensdauer

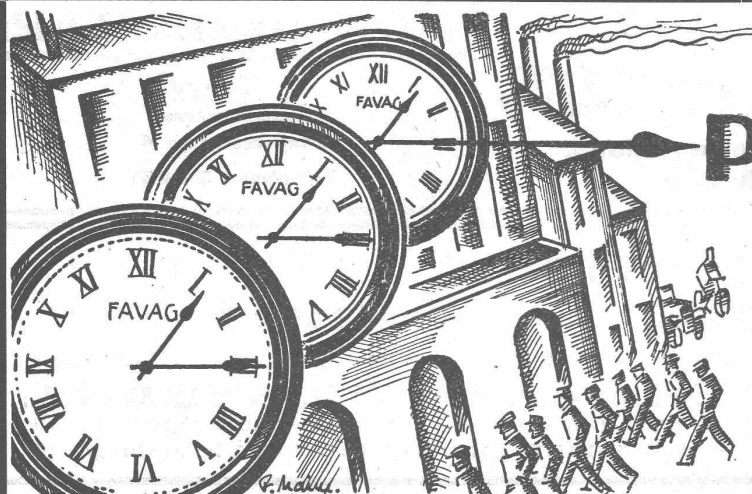


### Leder-Manschetten

Dichtungen  
Technische Artikel  
jeder Art

**TANNERIE de VEVEY S.A.**

Telephon No. 59



**Sie können  
PÜNKTLICHKEIT  
verlangen**

wenn Sie Ihren Betrieb mit einer  
FAVAG-Uhren-Anlage ausrüsten.

**FAVAG**

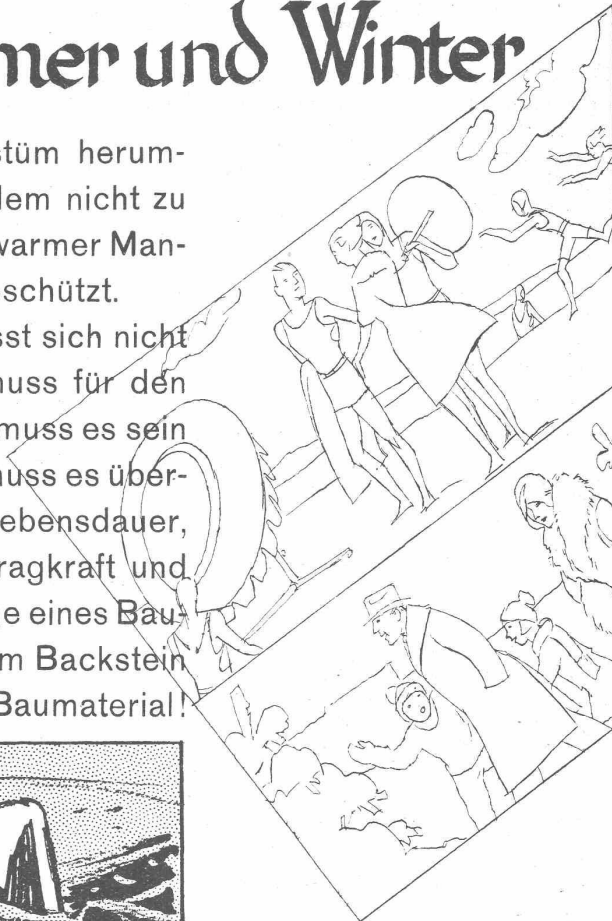
Fabrik elektrischer Apparate A.-G.  
**NEUENBURG**

Frühere Firmen: HIPP. gegr. 1860; Peyer, Favarger & Co.; Favarger & Co.

# Kleide Dich nach der Jahreszeit — baue aber für Sommer und Winter

Wer im Sommer im Badekostüm herumläuft, braucht im Winter trotzdem nicht zu frieren. Ein warmer Anzug, ein warmer Mantel und man ist gegen Kälte geschützt.

Anders ein Haus! Ein Haus lässt sich nicht wie ein Kleid wechseln - es muss für den Winter gebaut werden. Warm muss es sein und dauerhaft - Jahrhunderte muss es überstehen können! Unendliche Lebensdauer, gute Isolierfähigkeit, grosse Tragkraft und Billigkeit - diese 4 Hauptvorzüge eines Baustoffes sind einzig und allein im Backstein vereinigt - dem ewig jungen Baumaterial!



**Backsteinbauten  
Kühl im Sommer  
warm im Winter**



# EISENBETON

**E. RATHGEB**  
**DIPL. ING. ZÜRICH**  
 ING. BUREAU: STAMPFENBACHSTR. 63  
 TELEFON: HOTTINGEN 8992



## Gesellschaft der L. von Roll'schen Eisenwerke, Gerlafingen

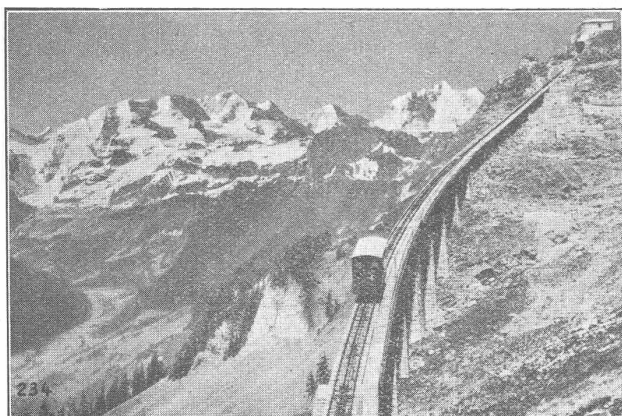
Gegründet 1823

Werk „**Giesserei Bern**“

Gegründet 1823

in Bern

Konstruktionswerkstätten,  
 Eisengiesserei



Seilbahn Niesen, maximale Steigung 68 ‰, 3506 m totale Länge.

## Standseilbahnen

Eisenbahnmaterial  
 Hebezeuge  
 Schützenanlagen und  
 Wehreinrichtungen  
 Zahnradbahnmaterial  
 Kabelbaggeranlagen  
 Allgem. Maschinenbau



Telegramme: Giesserei Bern  
 Telephon: Bollwerk 50.66



## STAHLAKKUMULATOREN



für **ELEKTROKARREN,**  
**SCHLEPPER, TRIEBWAGEN,**  
**AKKUMULATORENLOKOMOTIVEN etc.**

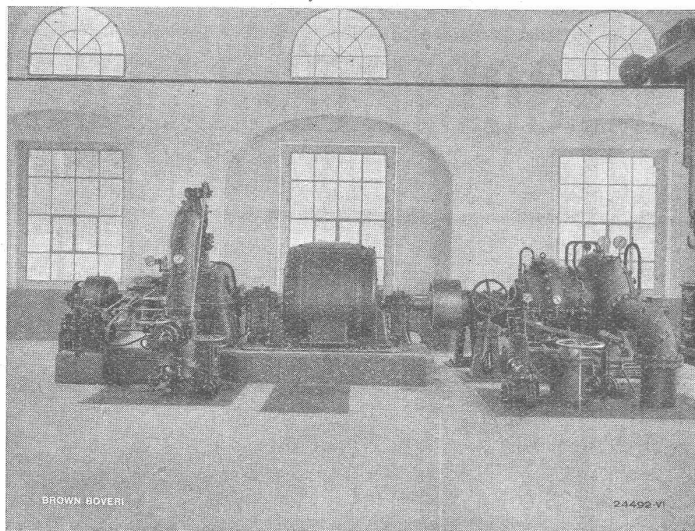
*Unempfindlich gegen Stösse und Erschütterungen. Ausser-Betriebstehen schadet nicht. Keine Selbstentladung. Widerstandsfähig gegen Ueberladung und Kurzschluss. Kurze Ladezeit. Einfache Bedienung. Unerreichte Lebensdauer.*

GENERALVERTRETER FÜR DIE SCHWEIZ:

# FRANZ HERKENRATH A.G., ZÜRICH 6

# A. G. BROWN, BOVERI & CIE., BADEN

Technische Bureaux: Baden, Basel, Bern, Lausanne



Speicherpumpwerk Ruppoldingen des E. W. Olten-Aarburg

## Speicher- Pumpwerke

mit und ohne

Bedienung



Sieben BERNA Kipper der aus zwölf BERNA bestehenden Kolonne für Abbrucharbeiten.

**Motorwagenfabrik Berna A.-G.**  
**OLTEN** (Schweiz)



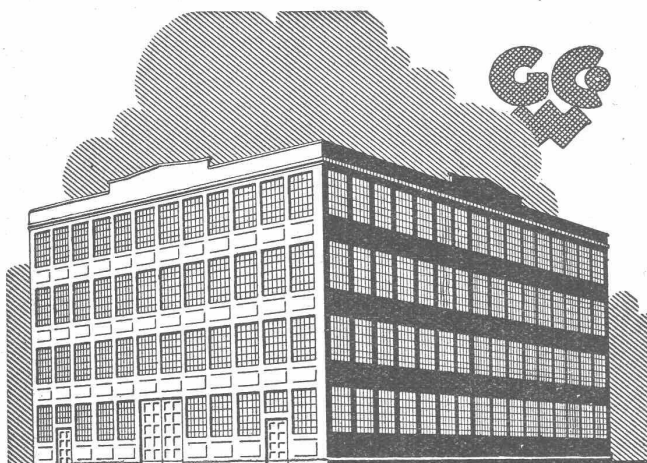


# Ventilatoren

jeder Art, für alle Leistungen und Bedürfnisse, ferner komplette, neuzeitliche lufttechnische Anlagen, erstellt seit über 30 Jahren die

**Ventilator A.-G., Stäfa-Zürich**

Ausschliessliche Spezialfabrik

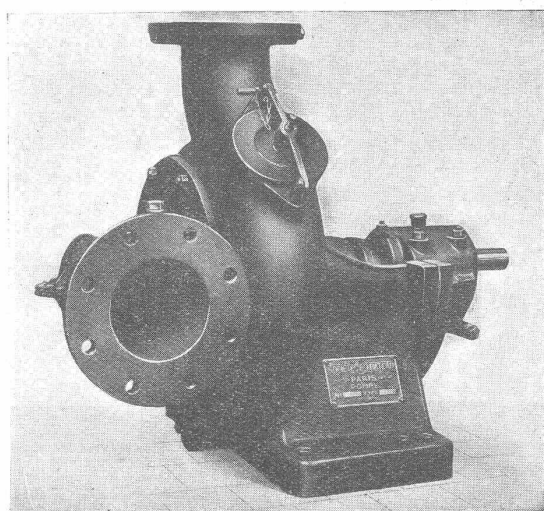


**SCHMIEDEEISERNE  
FENSTER**

**TÜREN  
U. TORE  
FÜR  
FABRIKBAUTEN**

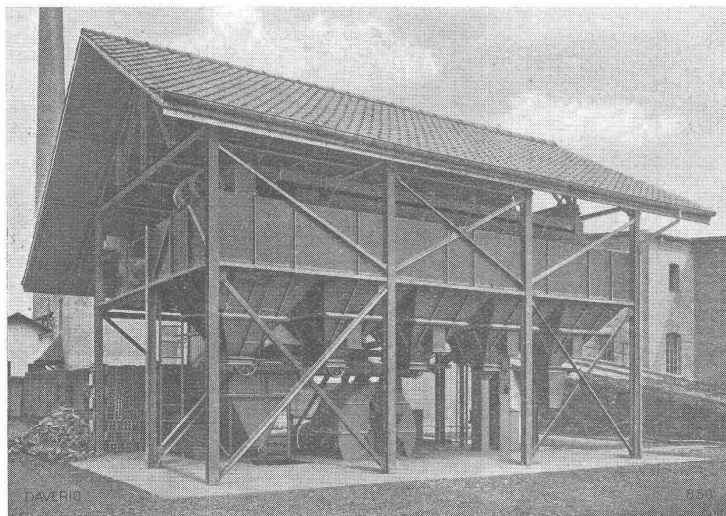
**GEILINGER U. CO  
WINTERTHUR**

## SOCIÉTÉ RATEAU PARIS



### SCHLAMM-PUMPEN

ALLEIN-VERTRETER für die SCHWEIZ  
**A. BOKHANOWSKY, Dipl.-Ing. E. T. H.**  
Tödistrasse 60 **ZÜRICH** Tel.: 53.462



Anlage des Ziegelwerkes Passavant-Iselin & Cie., A.-G., Allschwil

## DAVERIO & C<sup>ie</sup> A.-G. ZÜRICH

erstellen

### Aufbereitungsanlagen

für alle  
**Industrien.**

**Pneumatische  
und mechanische  
Transporte.**



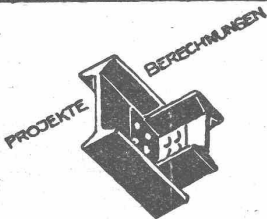
Bedachungen  
Aeussere Wandverkleidungen  
Innenbau  
Installations- und Druckrohre  
Autogaragen



Konus- und Lamellen-  
Kupplungen

**J.J. Derendinger**  
ZÜRICH Gessnerallee 52  
direkt beim Hauptbahnhof · Tel: 56, 250

**HOTEL**  
**Habis-Royal**  
Bahnhofplatz  
**ZÜRICH**  
*Restaurant*  
*Sitzungszimmer*



**EISEN**  
**KONSTRUKTION**  
KITTLÖSE  
GLASBEDACHUNGEN  
BAU- & KUNST-  
SCHLOSSERARBEITEN  
**GEBR. TUCHSCHMID**  
**FRAUENFELD**



Für  
Bedachung  
und  
Isolierung

# Durotect

teerfreie Dauer-Dachpappe  
wetterbeständig, vielfach  
erprobt, größte Garantien.

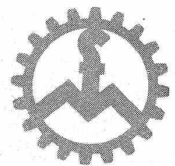
**MEYNADIER**  
MEYNADIER & CIE. A.G. ZÜRICH

## WINTERREVISIONEN

**IHRER**  
**BAUMASCHINEN-MOTOREN**  
**KOMPRESSOREN U. WERKZEUGE**

machen sich im Frühling und Sommer mehrfach bezahlt.  
Wir sind in der Lage, Ihnen alle in unser Fach einschla-  
genden Arbeiten einwandfrei und billig auszuführen.

WIR MACHEN IHNEN FÜR IHRE RE-  
PARATUREN GERNE UNVERBIND-  
LICHE DEVISE UND VORSCHLÄGE.



**FRITZ MARTI A.-G. BERN**  
WERKSTÄTTEN IN BERN UND WALLISELLEN



# Eisenbau

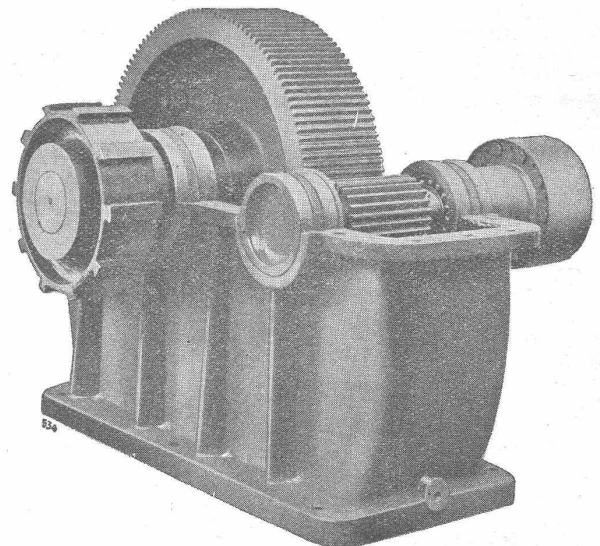
Druckrohre, Tanks, Behälter,  
Kessel, Blecharbeiten, Gasbehälter  
etc.

Brücken-, Hoch- u. Industriebauten,  
Masten, Stauwehre, Krane, Fenster,  
Tore, Türen

## BUSS & BASEL



## Maag-Zahnräder A.-G. Zürich



Reduktions-Getriebe für den seitlichen Antrieb einer Zement-Mühle,  
450 PS, 1000/144 T/Min.

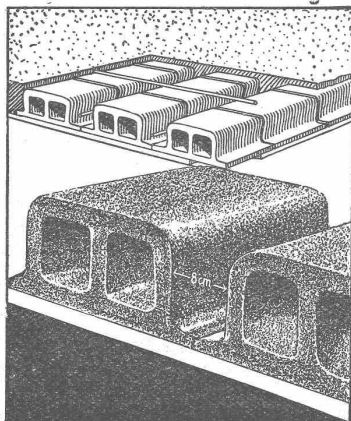
**Reduktions-Getriebe für Zentral-Antrieb  
von Zement-Mühlen mit universal nach-  
giebiger Kupplung nach unserm Patent**

## GUSS-BAUSTEIN-FABRIK ZÜRICH A.-G. ZÜRICH

**Bureau:** Zürich, Fraumünsterstr. 14  
Telephon 38.087

**Fabriken:** Altstetten, Güterstr., Tel.: 55.022  
Badenerstr., Tel.: 55.415

*Erste Spezialfabrik für SCHLACKEN- und BIMS-PRODUKTE*



### Deckensteine „Phönix“

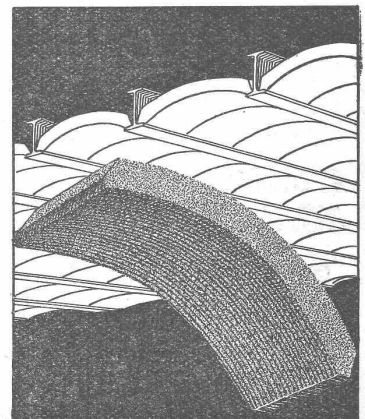
aus Schlacken- oder  
Bimsbeton

Hochisolierendes Material  
Garantiert salpeterfrei

### Herkules-Hourdis

aus armiertem Beton bieten durch  
ihre **hohe Tragfähigkeit, Bil-  
ligkeit, raschen Einbau** und  
**sofortige Benutzungsmög-  
lichkeit** der eingedeckten Räu-  
me, grosse Vorteile —

**Billigste Massivdecke**





**Gebrüder**  
**HOTZ**  
**Zürich**  
**Elektrische Unternehmungen**

**Glasdach**  
kittlos, mit Bleibanden

Ausführung auf Holz,  
Eisen und Beton  
Einfache Montage  
Umdecken gekitteter  
Glasdächer

**Jakob Scherrer, Zürich**  
Bleirohr- u. Bleiprofilfabrik  
Bureau: Bleicherweg 26, Teleph. 52.371

### Betonbalkenfabrik Oberrieden

Karl Ottiker  
Bureau Zürich: Hofwiesenstrasse 37, Telephon 22.779  
Fabrik in Oberrieden, Tel. Horgen 185, Luzern Tel. 3494



### Steg-Hohlkörper-Decke

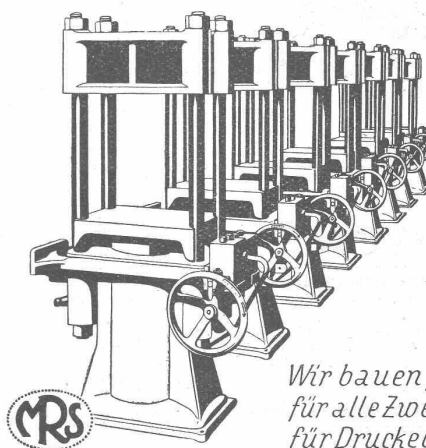
ohne Einschalung, System Ottiker Patent 116302, D. R. P. Gut isolierende, schallsichere Deckenkonstruktion. Schnelles einfaches Verlegen.



Flugzeugfabrik in Horgen  
1700 m² Bitumitekt-Bedachungen grünschiefer-besandet

### HYDRAULISCHE PRESSEN

für GEWERBE u. INDUSTRIE in  
verschiedenen Ausführungen



Wir bauen ferner  
für alle Zwecke u.  
für Drucke bis 600  
Atm. und mehr

HYDR. STEUERVERVENTILE  
HYDR. AKKUMULATOREN  
HYDR. PRESSPUMPEN

Aktiengesellschaft der Eisen- u. Stahlwerke vorm. Georg Fischer

Werk:

**MASCHINENFABRIK RAUSCHENBACH**

Schaffhausen (Schweiz)

### „Bitumitekt“-

Bedachungen - Isolierungen

verbürgen **Solidität**

**W. Frick-Glass**

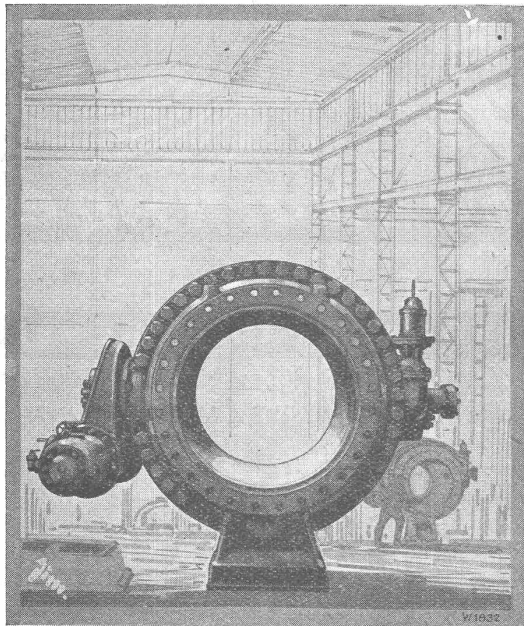
Spezialhaus für Bedachungs- und Isoliermaterial

ALTSTETTEN-ZÜRICH

Telephon 55.064



# Escher Wyss & C<sup>ie</sup>, Zürich



## ESCHER WYSS KUGEL- SCHIEBER

**Der einzige** Drehschieber mit rein metallischen, bei Schieberbetätigung entlasteten Dichtungsflächen und daher absoluter Dichtheit in geschlossener Stellung.

**Vollkommen glatte Wasserführung bei offenem Schieber.**

Schieber bis 2000 mm Lichtweite und für Drücke bis 1000 m ausgeführt und seit Jahren im Betriebe bewährt.

**ESCHER WYSS & CIE.**

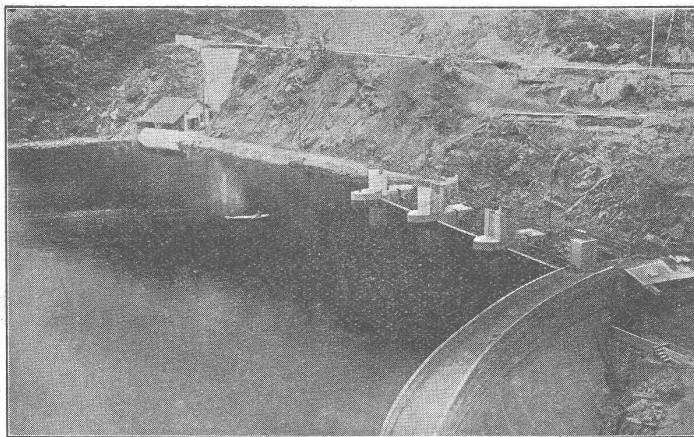
64/30

## Stauwerke A.-G., Stampfenbachplatz 3, Zürich 6

Erste und älteste Spezialfirma mit reichsten Erfahrungen im Bau von **selbsttätigen und zwangsweise zu bedienenden Wehranlagen.**

### Selbsttätigen Abflussregulierungen

für Wasserkraft- und Irrigations-Anlagen, entsprechend den modernsten Anforderungen des Wasserbaues.



Drei automatische Segmentschützen am Staudamm der „Grande Rhue“, je 12 × 3,50 m.

Im Betrieb und in Ausführung über 250 Anlagen mit total 4 500 m Wehrbreite und ca. 47 000 m<sup>3</sup>/sek Regulierfähigkeit.

*Allein-Vertretung für die Schweiz der*

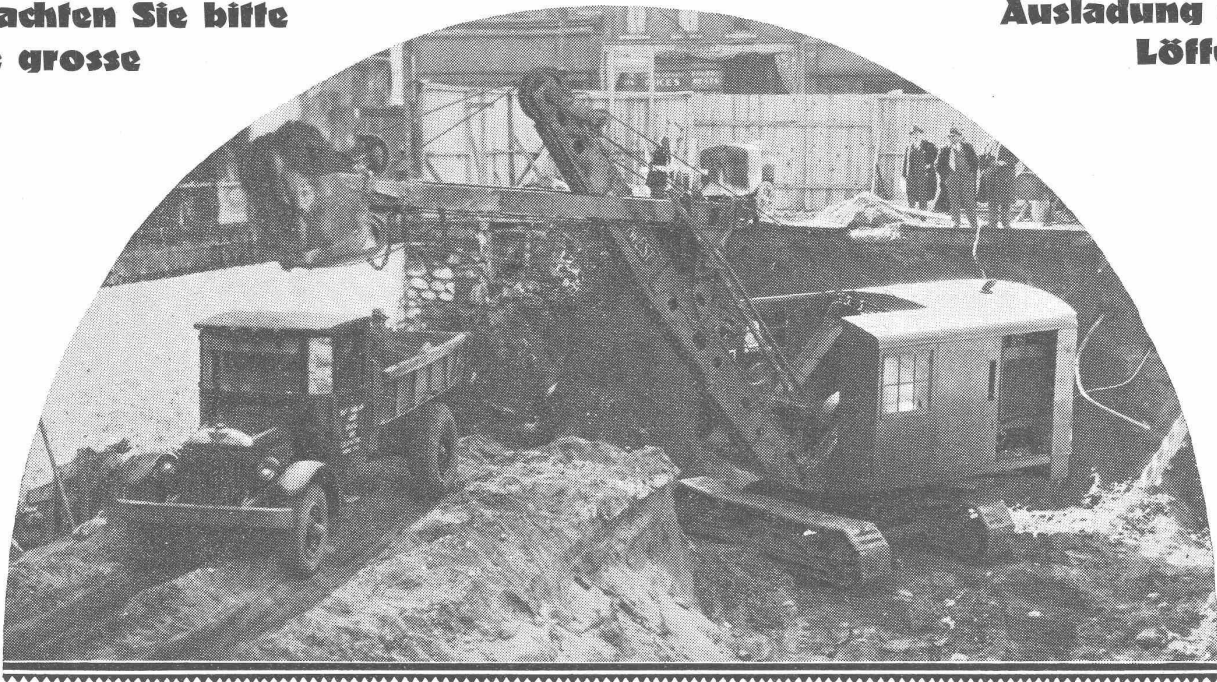
**„Zahnschwelle Rehbock“**

zur Verhütung von schädlichen Auskolkungen der Sohle von Wasserläufen.

Illustrierter Katalog, Projekte und Kostenanschläge.

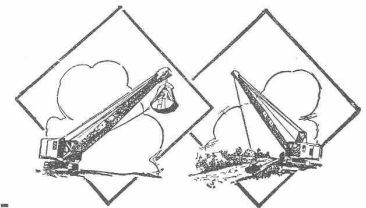
**Beachten Sie bitte  
die grosse**

**Ausladung des  
Löffels!**



# ? Woher kommt es, dass beim Northwest-Bagger der Löffel so mühelos und schnell durch das zähe Material gleitet, als ob es nur Butter wäre?

Diese Frage wird oft an unsere Kundschaft, oder an uns gerichtet. / Es ist auch wirklich erfreulich, an den glänzenden Leistungen des NORTHWEST zu bewundern, wie weit heute die moderne Technik im Baggerbau fortgeschritten ist. / Wie die Kraft des Athleten nicht im vorigen Fett liegt, das ihn nur hindert, so wird beim Bau des NORTHWEST von dem schweren, zu Brüchen neigenden Grauguss vollständig Umgang genommen. Es wird ausschliesslich Stahl – vom Spezialstahlguss bis zum Chromnickelstahl – verwendet. / Motor, Getriebe und Winden – die letzteren sind nicht übereinander, sondern nebeneinander angeordnet – liegen vollständig hinter der Königswelle, und steuern so dem leichten Nach-Vorn-Kippen des Baggers bei der Arbeit. / Alle Wellen, die mehr als 45 Umdrehungen p. Min. machen, laufen in extra starken Kugel-



oder Rollenlagern. / Die patentierte Seilanordnung ermöglicht den Vorschub des Baggerlöffels, ohne die für das Heben nötige Energie zu schmälern, was einer Kraftersparnis bis zu 25% gleichkommt. / Die Seele des NORTHWEST-Baggers aber ist der eigens für ihn erbaute Bagger-Rohöl-Motor, der in einem richtigen Verhältnis zur Löffelgrösse steht. (Z. B. 61 PS für 380 l Löffelinhalt). Stellen Sie bitte Vergleiche an mit andern Fabrikaten.

**NORTHWEST**

GENERALVERTRETUNG FÜR DIE SCHWEIZ:

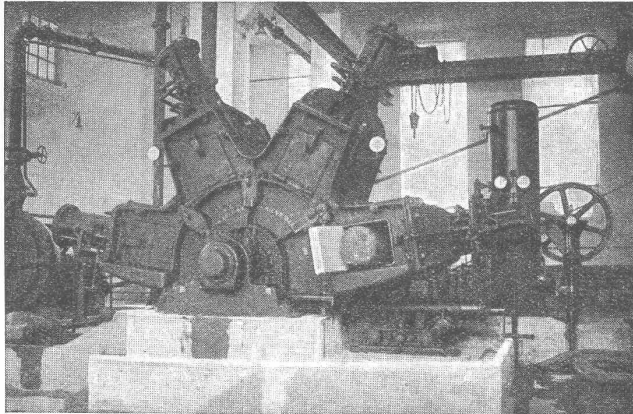
**RUBAG** Rollmaterial und Baumaschinen AG **ZÜRICH**

STAMPFENBACHSTRASSE 12 / TELEPHON: 42.613



A.-G. der  
Maschinenfabrik  
von

**Theodor Bell & Cie.** Kriens-  
Luzern  
Gegründet 1855



4 Pressen-Schleifer für 1000 PS Kraftaufnahme

Sämtliche Maschinen und Apparate, sowie vollständige Einrichtungen für die Papier-, Pappen-, Karton-, Holzstoff- und Zellulose-Fabrikation — Umbau und Vergrößerung vorhandener Maschinen — Galvanisches Verkupfern von Walzen, Zylindern etc. — Wasserturbinen für alle Gefälle und Leistungen, Regulatoren

# BÜHLER



**„Redler“  
Flachkettentransporteur**

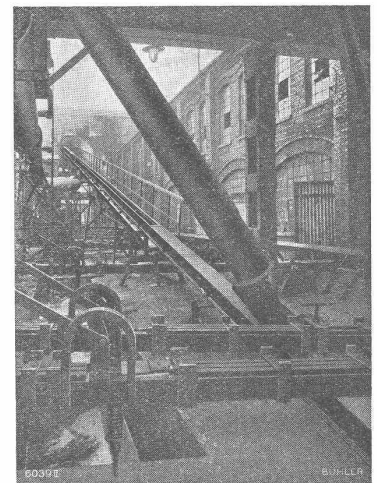
fördert

staubförmiges, körniges oder kleinstückiges Fördergut staubfrei, bei absoluter Schonung des Fördermaterials in vollständig geschlossenem Förderkanal. - Temperatur des Fördergutes bis 300 Grad zulässig. - Unser „Redler“-Transporteur ist für Schrägtransport das wirtschaftlichste Fördermittel.

Verlangen Sie unsere Drucksachen.



**Gebrüder Bühler, Uzwil**  
Maschinenfabrik und Giessereien



Eine von uns ausgeführte Anlage