

**Zeitschrift:** Schweizerische Bauzeitung  
**Herausgeber:** Verlags-AG der akademischen technischen Vereine  
**Band:** 95/96 (1930)  
**Heft:** 18: Zur Feier des 75jährigen Bestehens der Eidg. Technischen Hochschule

## **Werbung**

### **Nutzungsbedingungen**

Die ETH-Bibliothek ist die Anbieterin der digitalisierten Zeitschriften auf E-Periodica. Sie besitzt keine Urheberrechte an den Zeitschriften und ist nicht verantwortlich für deren Inhalte. Die Rechte liegen in der Regel bei den Herausgebern beziehungsweise den externen Rechteinhabern. Das Veröffentlichen von Bildern in Print- und Online-Publikationen sowie auf Social Media-Kanälen oder Webseiten ist nur mit vorheriger Genehmigung der Rechteinhaber erlaubt. [Mehr erfahren](#)

### **Conditions d'utilisation**

L'ETH Library est le fournisseur des revues numérisées. Elle ne détient aucun droit d'auteur sur les revues et n'est pas responsable de leur contenu. En règle générale, les droits sont détenus par les éditeurs ou les détenteurs de droits externes. La reproduction d'images dans des publications imprimées ou en ligne ainsi que sur des canaux de médias sociaux ou des sites web n'est autorisée qu'avec l'accord préalable des détenteurs des droits. [En savoir plus](#)

### **Terms of use**

The ETH Library is the provider of the digitised journals. It does not own any copyrights to the journals and is not responsible for their content. The rights usually lie with the publishers or the external rights holders. Publishing images in print and online publications, as well as on social media channels or websites, is only permitted with the prior consent of the rights holders. [Find out more](#)

**Download PDF:** 12.02.2026

**ETH-Bibliothek Zürich, E-Periodica, <https://www.e-periodica.ch>**



## THE ORIGINAL PENNSYLVANIA LUBRICATING OIL

Es war das Oel im Jahre 1866  
Es ist das Oel von heute  
Es wird das Oel in alle Zukunft sein!

# VALVOLINE

ist das

## Original Pennsylvania Oil,

es ist das unerreicht reine Produkt der ältesten, seit 1866 ununterbrochen arbeitenden Raffinerien, die ausschliesslich das pennsylvanische Edelöl verarbeiten.

Wir sind die „pionier refiner“

des ersten erfolgreichen **Dampfzylinderöles** (1868)  
des ersten erfolgreichen **Dampfturbinenöles** (1884)  
eines der ersten **Motoren-Qualitätsöle** (1891)  
und sind in der **Schweiz vertreten** seit 1884.

Wir gehören zu den wenigen Raffinerien, die sich seit mehr als 60 Jahren ihre absolute **Unabhängigkeit** bewahren konnten.

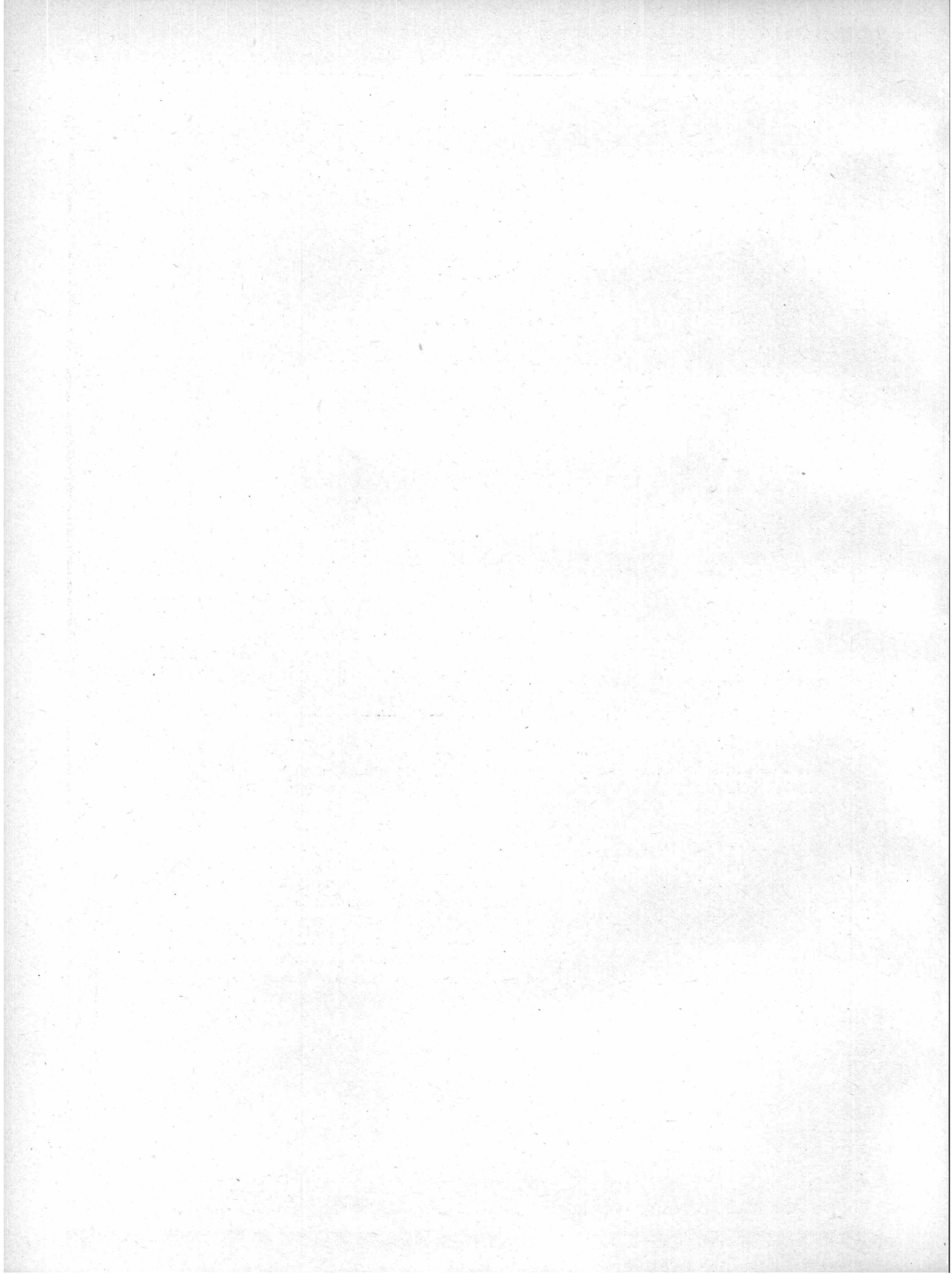
Der Betriebsmann kann heute des Oelfachmannes nicht mehr entraten. Das ökonomische Prinzip muss auch auf die Oelbewirtschaftung Ihres Betriebes ausgedehnt werden. Sind Sie wirklich restlos überzeugt, dass Sie heute mit dem Minimum der Schmierkosten und den damit zusammenhängenden Reparaturen usw. arbeiten? Lassen Sie sich kostenlos und unverbindlich beraten durch unsern technischen Dienst. Glänzende inländische Referenzen stehen Ihnen zur Verfügung.

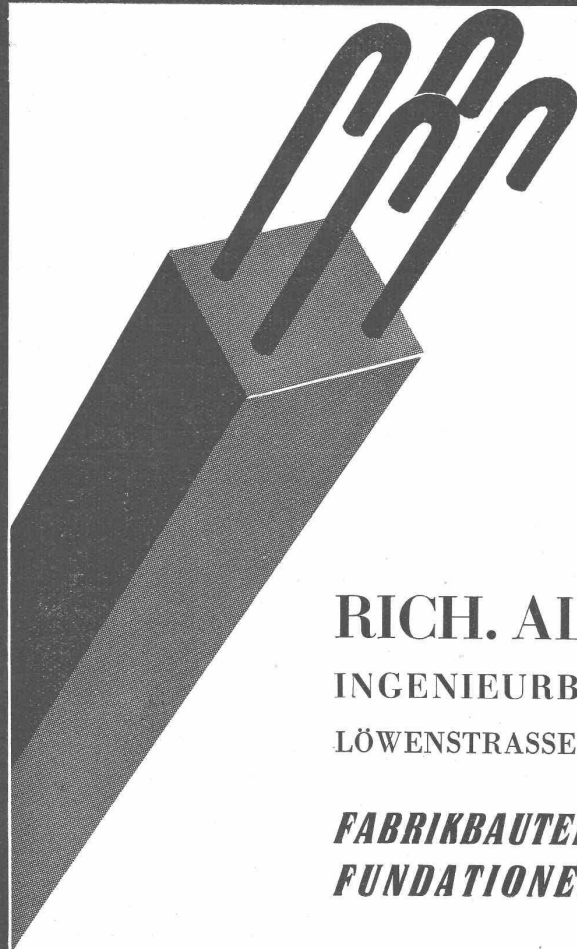
## VALVOLINE OEL A.-G.

### ZÜRICH

SONNENQUAI 3 - BELLEVUE  
TELEFON: 27.898







## **EISENBETON**

**BERECHNUNGEN - PLÄNE - EXPERTISEN**

**RICH. ALBRECHT & C<sup>o</sup>, ZÜRICH 1**

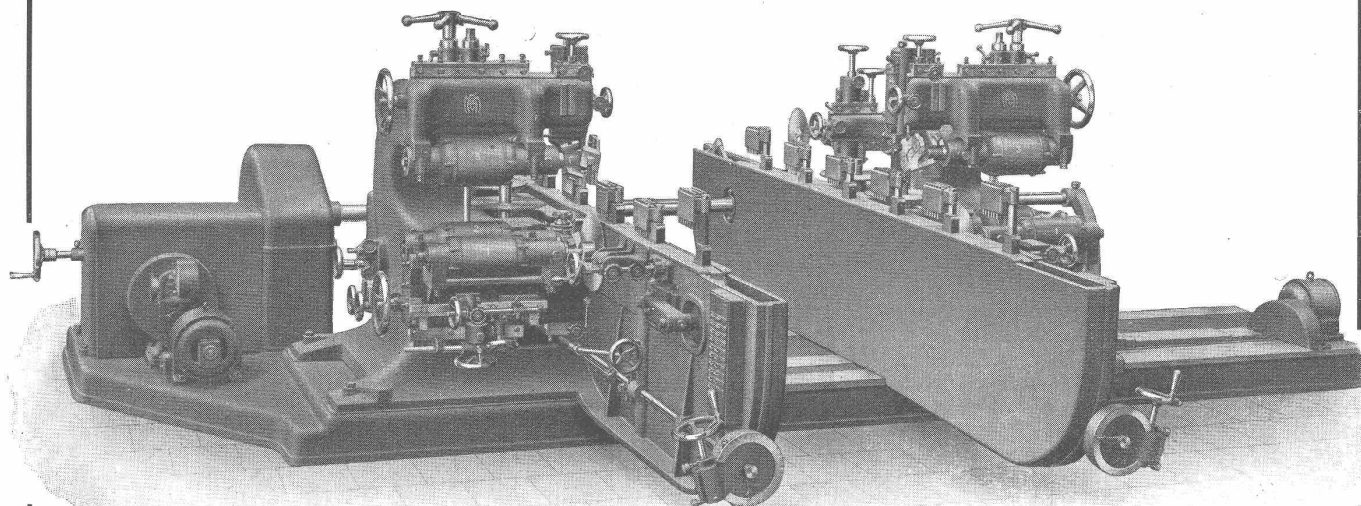
INGENIEURBUREAU FÜR HOCH- UND TIEFBAU

LÖWENSTRASSE 17

TELEPHON 38.078

**FABRIKBAUTEN - RESERVOIRS - SILOS - BRÜCKEN  
FUNDATIONEN - DECKENSYSTEME JEDER ART**

## **Riemenlose Holzbearbeitungs-Maschinen mit eingebauten Elektromotoren**



Grosse, doppelte automatische Zapfenschneidmaschine mit 16 Arbeitswellen mit direkt gekuppelten Motoren

**A. MÜLLER & Cie., BRUGG**  
**Maschinenfabrik und Eisengiesserei A.-G.**

tätswerken nur erwünscht sein, denn die erforderlichen Leistungen tragen bei, die Belastungskurve in der Abendzeit nicht nur zu erhöhen, sondern, was noch wichtiger ist, zu verflachen. Einige Anregungen für die Förderung und Verbreitung von Lichtreklame-Anlagen bildeten den Schluss des Vortrages.

**Die Gesamtlänge der Eisenbahnen der Welt** beträgt nach der Statistik von 1927 nicht weniger als 1250 196 km, so dass seit dem Jahre 1924 eine Verlängerung des Netzes um 30 156 km eingetreten ist; davon entfallen 23 030 km auf Europa, 5180 km auf Amerika und 6718 km auf Afrika. Das Eisenbahnnetz der europäischen Länder misst 405 179 km, das amerikanische 606 316 km, das asiatische 123 780 km, das afrikanische 65 390 km und das australische 49 531 km. Mehr als 30 000 km Eisenbahnen besitzen die folgenden Länder: Die U. S. A. 402 378 km, Russland 76 866 km, Kanada 68 600 km, Britisch-Indien 62 478 km, Deutschland 58 417 km, Frankreich 53 561 km, Argentinien 37 790 km, Grossbritannien 34 416 km und Brasilien 31 549 km. Das dichteste Eisenbahnnetz in Europa hat Belgien mit 36,5 km auf 100 km<sup>2</sup>, dann kommt Luxemburg mit 21,2 km und an dritter Stelle die Schweiz mit 14,5 km auf 100 km<sup>2</sup>. Sachsen mit 21,8 km und Ba-

den mit 16,1 km auf 100 km<sup>2</sup> haben ein dichteres Bahnnetz als die Schweiz. Was die Nachbarstaaten anbelangt, so beträgt die Dichtigkeit ihrer Eisenbahnnetze: Deutschland 12,4 km auf 100 km<sup>2</sup>, Frankreich 9,7 km, Oesterreich 8,4 km und Italien 6,8 km. Die kleinste Dichtigkeit weist das russische Eisenbahnnetz auf mit 0,4 km auf 100 km<sup>2</sup>.

**Herstellung von Waldkarten mit Hilfe von Flugzeugen.** Nach einer Anregung des Rektors der schwedischen Waldhochschule übertrug die Schwedische Waldgesellschaft im Einvernehmen und mit Kostenzuschuss der Regierung einer Münchner Firma die Aufgabe, rund 420 000 ha Waldland in Südschweden vom Flugzeug aus photogrammetrisch aufzunehmen und im Masstabe 1:50 000, 1:8000, 1:5000 aufzuzeichnen. Durch diesen Versuch will die Schwedische Waldgesellschaft erproben, ob sich das Verfahren zur Herstellung guter und billiger Waldkarten eignet.

**Bautätigkeit in der Schweiz im August 1930.** In 24 durch die Monatsstatistik erfassten Städten sind im August für insgesamt 296 Wohngebäude mit 1080 Wohnungen Baubewilligungen erteilt und 118 Wohngebäude mit 475 Wohnungen fertigergestellt worden.

# ERWIN MAIER INGENIEUR-BUREAU SCHAFFHAUSEN

Dipl. Ing. E. T. H., Mitglied S. I. A.

Steigstrasse 51

Tel. 16.56

Beratung, Projekte

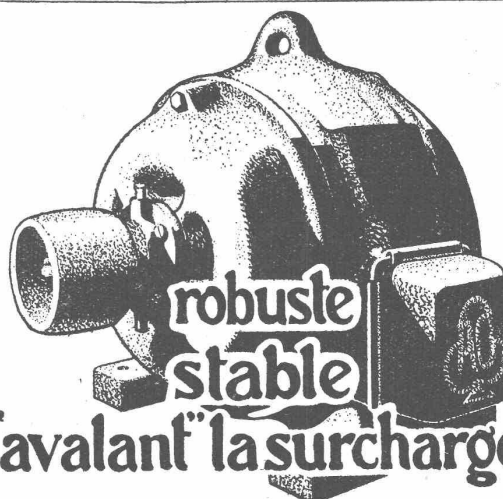
Bauleitungen und Gutachten

für Hoch- und Tiefbauten aller Art

HOLZ

EISENBETON

EISEN



tel est le moteur électrique A.O. à roulements à billes S.K.F.

**Ateliers d'Orléans**  
de la COMPAGNIE GÉNÉRALE D'ÉLECTRICITÉ PARIS

Sté Ame au Capital de 130 Millions de Francs — Direction de l'Exportation: 54, Rue La Boétie (8e)

Renseignements et Devis par la Représentation pour la Suisse:

**W. BITTERLI** 67 a, Lavaterstrasse **ZÜRICH 2**  
Téléphone: 39.943

# ARMCO EISEN

## verbilligt die jährlichen Gesamtkosten

Nach der Formel

$$\frac{\text{Anschaffungspreis} + \text{Zinsen} + \text{Unterhaltskosten}}{\text{Betriebszeit}}$$

hat das reine Armco-Eisen seine Wirtschaftlichkeit bei den verschiedensten Anwendungen schon über zwei Jahrzehnte bewiesen. Armco-Eisen hat die längste praktische Bewährung von allen billigen rostwiderstandsfähigen Metallen hinter sich.

Machen Sie einen Versuch mit Armco-Eisen dort, wo Schweissbarkeit und Rostwiderstandsfähigkeit für Sie Bedeutung haben. Mit Unterlagen stehen wir gerne zu Ihrer Verfügung.



Walzasphalt - Aufbereitungsanlage Leistung 6—12 T/Std. Heiztrommel und andere Teile aus Armco-Eisen.  
Hersteller: U. Ammann A. G., Langenthal

Hinter dieser Schutzmarke steht eine drei Jahrzehnte alte Erfahrung in der Herstellung hochwertiger Sondergüten in Stahl und Eisen. Achten Sie bitte auf das blaue ARMCO Dreieck. Es bürgt für einen zuverlässigen und gleichmässigen Werkstoff.



Erzeugung von Armco-Eisen in Europa:  
England, Frankreich, Deutschland  
(Vereinigte Stahlwerke A. G.),  
The Armco-International Corporation,  
123, Avenue de Villiers, Paris.

Lager in feuerverzinkten  
Armco Tafelblechen:  
Francillon S. A., Lausanne  
Küderli & Cie., Zürich  
E. Schoch A. G., Basel

Generalvertreter für die Schweiz:

**DRS. ING. HONEGGER & KOENIG**  
**ZÜRICH**

Paradeplatz / Tiefenhöfe 8

Telephon: 56.567

**ZUR BEACHTUNG:**  
Schweissen Sie Armco  
Eisenbleche mit  
„Armco Schweissdraht“.  
Umhüllte Armco  
Schweisstäbe:  
La Soudure Electrique  
Autogène S. A.,  
Lausanne



Seit Jahresbeginn sind 8737 Wohnungen baubewilligt und 5758 fertigerstellt worden. Die erste Zahl ist um 1800, die letzte um 1700 grösser als im gleichen Zeitraum des Vorjahres, woraus sich also unzweideutig auf eine vermehrte gegenwärtige und zukünftige Wohnungsproduktion schliessen lässt. Im August allein steht Genf mit 175 fertigerstellten Wohnungen weitaus an der Spitze; es folgen Zürich mit 79, Bern mit 67 und Basel mit 59 Wohnungen. Nimmt man aber die acht Monate das Jahres 1930 zusammen, so lautet die Reihenfolge: Zürich 2098, Basel 980, Genf 838, Lausanne 388 und Bern 370. Es schliessen an Wintthur mit 206, Biel mit 205 und Luzern mit 168 neuen Wohnungen. In den übrigen Städten erreicht die Zahl der neuen Wohnungen den Betrag von 100 nicht.

**Verkehrsrückgang im Atlantischen Ozean.** Laut der amtlichen amerikanischen Personenverkehrsstatistik ist im Reiseverkehr zwischen den Vereinigten Staaten von Nordamerika und Europa für das Jahr 1929 ein Rückgang von 34 000 Personen zu verzeichnen. In der umgekehrten Richtung wurde dagegen eine Zunahme von 14 000 Passagieren festgestellt. Bemerkenswert ist der Umstand, dass der Verkehrsrückgang für Fahrten in der 1. und 2. Klasse eingetreten ist, während umgekehrt die 3. und die

Touristenklasse der Ozeandampfer einen Verkehrszuwachs verzeichnen. Nach Gebieten ausgeschieden, ergibt sich folgendes Zahlenverhältnis:

Von Nordamerika reisten nach:

Grossbritannien . . . . .	etwa	120 000 Personen
Norwegen und baltische Länder . . . . .		26 000 »
Nordwesteuropa (Cherbourg, Le Havre und Hamburg inbegriffen) . . . . .		117 000 »
Südeuropa und atlantische Häfen . . . . .		70 000 »
Mittelmeer . . . . .		55 000 »

Nach Nordamerika reisten von:

Grossbritannien . . . . .	162 000 »
Norwegen und den baltischen Ländern . . . . .	43 000 »
Nordwestlicher Kontinent . . . . .	172 000 »
Südeuropäischen Häfen . . . . .	77 000 »
Mittelmeerhäfen . . . . .	80 000 »

In bezug auf die Nationalität entfallen auf Grossbritannien 346 000, Deutschland 162 000, Italien 119 000, Frankreich 97 000, Amerika 95 000, Schweden 27 000 und Holland 26 000 Passagiere. Als Hauptursache des Rückganges werden die bekannten Krisen des Jahres 1928 aufgeführt.



## PFLASTERSTEINE

Kleinpflastersteine in handgeschlagener Bearbeitung  
Trottoirsteine - Fahrbahnsteine - Schalensteine

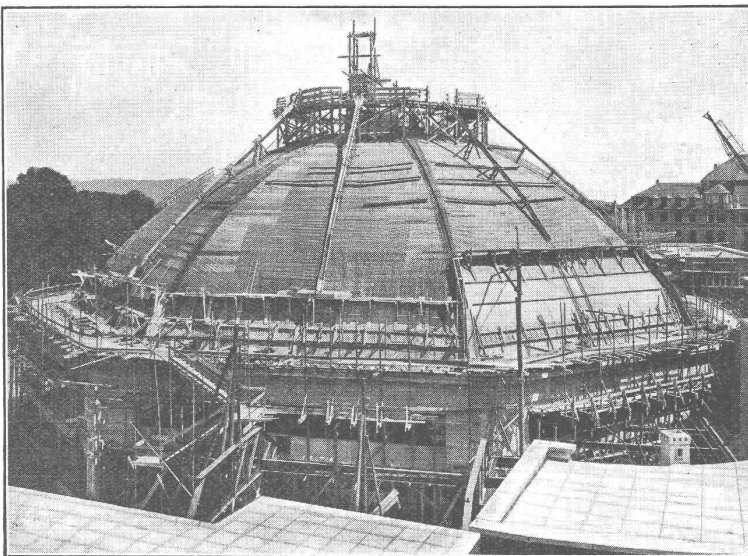
liefert in erstklassigem blauen

**Bayerischen Granit**

Bayerische Granit-Aktiengesellschaft Regensburg

## Ed. Züblin & Co. A.-G., Zürich-Basel

Hoch- und Tiefbauunternehmung



**Markthalle Basel**  
Eisenbeton-Kuppel System Dywidag  
(Durchmesser 60 m, Höhe 27 m)

**Projektierung u. Ausführung  
von Hoch- und Tiefbauten**

### Spezialitäten:

Eisenbetonpfahlrammungen  
Brücken in Beton und Eisenbeton  
Silos und Lagerhäuser  
Kläranlagen System Züblin  
Wasserbauten und Foundationen  
Tiefbohrungen  
Taucherarbeiten

# Ein Presse-Urteil

über unsere Fachliteratur  
(N.Z.Z. vom 3. IX. 1930)

„... beratend und helfend will  
dabei die Firma mit Ihrem wert-  
vollen technischen Auskunftsmittel dem Bauleiter und Archi-  
tekten an die Hand gehen...“

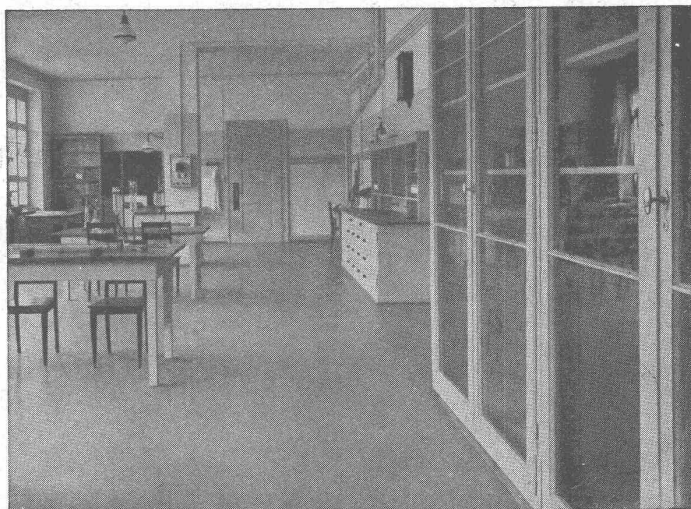
Hunderte von Exemplaren unserer

**DECKENKONSTRUKTIONS-MAPPE**  
**ESTRICH - BROSCHÜRE**  
**LINOLEUM - BROSCHÜRE**

wurden auf Wunsch des Lehrkörpers der  
E. T. H. den Baufach-Klassen übergeben,  
als willkommenes Hilfsmittel beim Stu-  
dium der Materie.

Der SCHWEIZER BAUKATALOG 1930  
enthält auf Seiten 133-135 nützliche An-  
gaben über:

**LINOLEUM - PREISE**  
**LINOLEUM - SORTEN**  
**LINOLEUM - STÄRKEN**  
**LINOLEUM - LIEFERANTEN**



Physikalisches Laboratorium: Bodenbelag Granitlinoleum Giubiasco

**LINOLEUM** AKTIENGESELLSCHAFT  
**GIUBIASCO**  
VERKAUFSZENTRALE BASEL

# HETTINGER

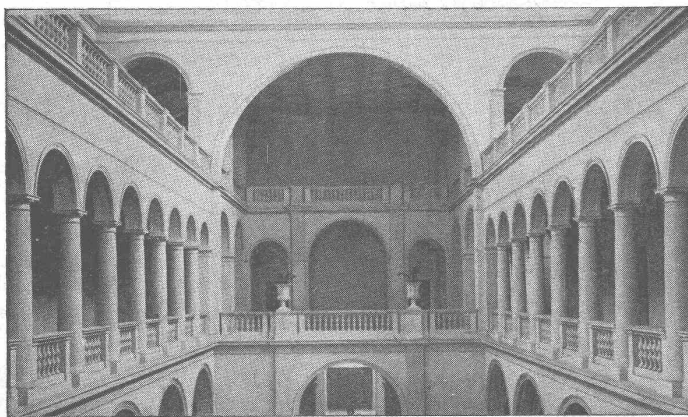
**BASEL**

Steinenberg 19

Das führende  
Linoleumhaus

**ZÜRICH**

Talacker 24



Lichthof der E.T.H. ♦ Korridor ♦ Linoleum geliefert  
und verlegt durch Hettinger, Linoleumhaus, Zürich

## BESSER ALS LINOLEUM

sagen verkaufstüchtige Leute,  
und offerieren „gleichwertige“,  
wenn nicht „bessere“ Ersatz-  
Beläge. Gläubige schädigen sich  
selbst u. unsere Tessiner Indus-  
trie. Wir aber möchten beweisen:

## LINOLEUM IST BESSER

Wir beraten Sie unverbindlich,  
kostenlos und gewissenhaft.





EMIL 30.  
HUBER

**SCHWEIZERISCHE WAGONS  
UND AUFZÜGEFABRIK A.G  
SCHLIEREN - ZÜRICH**

# Altorfer-Söhne & Cie., A. G.

## ZÜRICH—BERN

projektieren und erstellen

unter  
**Garantie**  
und

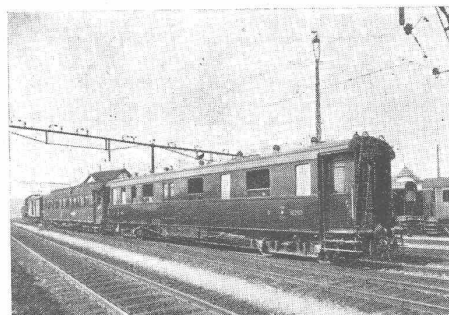


mit  
langjähriger  
**Erfahrung**

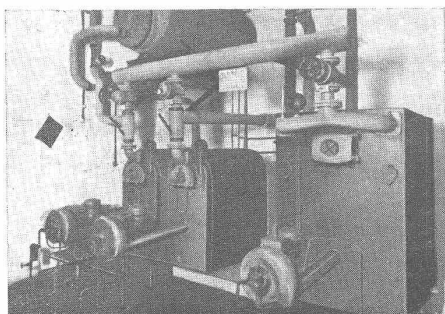
**Fernheizungen für ganze Blockbauten**  
**Fern - Warmwasser - Versorgungen**



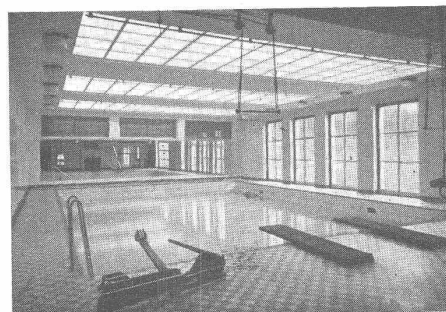
**Pumpen-Heizungen**  
**für Geschäftshäuser**



**Spezial-Heizungen**  
**für Bahnwagen**



**Oelfeuerungen**  
vollautomatisch



**Schwimmbad-**  
**Einrichtungen**



Das neue Schweizerische Amt für Elektrizitätswirtschaft hat am 1. Oktober seine Tätigkeit aufgenommen. Sein Arbeitsfeld soll im wesentlichen statistischer und wirtschaftlicher Art sein. Einmal soll es die Unterlagen beschaffen, die einen möglichst vollständigen Einblick in die energiewirtschaftlichen Probleme ermöglichen. Dazu gehört der Ausbau der Energiestatistik und die genaue Verfolgung der Verhältnisse über die Sommer- und die Winterproduktion, sowie die Energieverwendung. Ferner müssen der heutige und der künftige Bedarf ermittelt werden, um daraus Schlüsse auf die künftige Entwicklung unserer Energiewirtschaft ziehen zu können. Auf Grund der gesammelten Unterlagen und von objektiv durchgeführten Untersuchungen soll das neue Amt in der Lage sein, leitende Gesichtspunkte für unsere Elektrizitätswirtschaft aufzustellen, Auskünfte an die Interessenten zu erteilen und zu einer fruchtbaren Zusammenarbeit derselben beizutragen. Im weiteren werden die Behandlung der Ausfuhrge-  
suche, die Kontrolle über die Energieausfuhr und die allfällige Regelung der Energieeinfuhr, die bisher in den Geschäftskreis des Amtes für Wasserwirtschaft fielen, vom neuen Amte übernommen. Endlich wird ihm die Aufgabe zustehen, auf einen planmäßigen Ausbau unseres Hochspannungsleitungsnetzes hinzuwirken.

**Filmübertragung durch Radio.** Vor einiger Zeit wurde in einem Londoner Kino ein durch Radio übertragener Film gezeigt, der von den Versuchswerkstätten Bairds gesandt wird. Für diese Versuche wurde ein besonderer Schirm gebaut, der aus 2100 kleinen Lämpchen besteht, die etwa die Grösse und Konstruktion von Taschenlampenbirnen haben. Die Lämpchen sind mit einer Glasscheibe von rauher Oberfläche bedeckt. Der Schirm unterscheidet sich von bisher gebauten, ausser durch seine Grösse, durch die Verwendung von Lämpchen mit Glühdraht statt Neonlämpchen. Infolge deren Trägheit soll das Flimmen stark reduziert sein. Jede Zwölftelsekunde einmal werden sämtliche 2100 Elemente unter Strom gesetzt. Um das Bild gut sehen zu können, muss man etwa 40 m vom Schirm entfernt sein.

**Elektrizitätswirtschaft in Italien.** Nach der Statistik des Zentralbureau der Königlich Hydrographischen Stelle, die ungefähr 86 % der italienischen Stromerzeugung umfasst, wurden in Italien im Jahre 1929 durch 221 Kraftwerke 9096 Millionen kWh erzeugt gegen 8442 Millionen kWh im Jahre 1928. Daran waren Wasserkraftwerke mit 8793 Millionen kWh und Wärmekraftwerke mit 302 Millionen kWh beteiligt (gegen 8262 bzw. 179 für 1928).

# Dilatit-Korksteinplatten

sind unübertreffbar als Isoliermittel für  
**Kühlanlagen und Hochbauten**

Spezial-Produkt der Korksteinfabrik von  
**Wanner & Co., A.-G. Horgen**

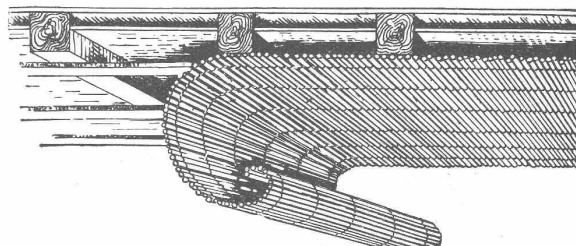
**Strassenbau  
Wasserbau  
Eisenbeton**

Projekte  
und  
Gutachten

**G. Schneider, Dipl. Ing.**

Ingenieurbureau

Tel. 38.116 **ZÜRICH** Löwenstr. 17



**SCHILFROHRGEWEBE V. S.**

der wirklich ökonomische Baustoff für solide, rissfreie Gipsdecken, ermöglicht Ihnen bedeutende

**Material- und Lohnersparnisse**

**VEREINIGTE SCHILFWEBEREIEN E. G., ZÜRICH 6**  
Stampfenbach-Platz 1      Telefon 41.163

**Gusseiserne Muffen- und Flanschenröhren  
sowie Formstücke**

Schweizer  
Normalen  
—  
Lager  
in Winterthur



**Kägi & Co., Winterthur**

für  
normalen  
und höhern  
Betriebsdruck  
—  
Telephon Nr. 496

**HOTEL  
Habis-Royal**  
Bahnhofplatz  
**ZÜRICH**

*Restaurant  
Sitzungszimmer*

**FONDERIES — LAMINOIRES  
TRÉFILÉRIES — CUIVRES  
LAITONS — BRONZES  
ALUMINIUM — MAILLECHORT**

ÉTABLISSEMENTS MÉTALLURGIQUES DE  
**RAI - TILLIÈRES**

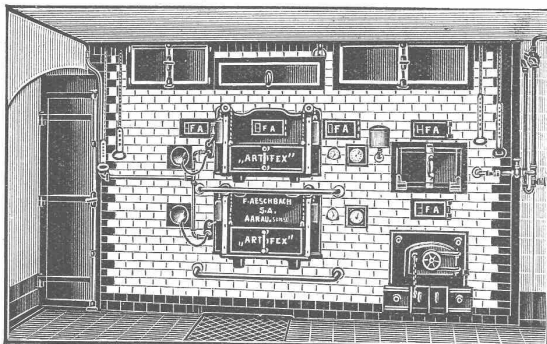
DE LA COMPAGNIE GÉNÉRALE D'ÉLECTRICITÉ PARIS  
SOCIÉTÉ ANONYME AU CAPITAL DE 130 MILLIONS DE FRANCS — DIRECTION DE L'EXPORTATION: 54, RUE LA BOÉTIE (8°)  
**REPRÉSENTATION POUR LA SUISSE:**  
**W. BITTERLI,** 67 a, LAVATERSTRASSE **ZÜRICH 2**  
TÉLÉPHONE: 39.843

**C U I V R E** - Planches - Bandes - Disques - Barres -  
Profils - Fils et câbles nus - Fils trolley  
ronds et rainurés - connexions - coins  
mépals.

**L A I T O N** - Fils - Planches - Bandes - Disques - Bar-  
res - Profils - Pièces en laiton matricé  
et estampé.

**MAILLECHORT** - Planches - Bandes - Disques - Fils de  
résistance.

**SPÉCIALITÉS** - Toiles métalliques - Rouleaux égoutteurs,  
vélin, vergeurs, filigraneurs pour Pape-  
teries.



## BACKÖFEN

JEDER ART UND FÜR JEDE BEHEIZUNG

# „ARTOFEX“

ZWEIGHÄUSER: PARIS • MAILAND • LONDON • NEW-YORK

**F. AESCHBACH A.-G., AARAU**

Komplette, moderne **BÄCKEREI und KONDITOREI** - Einrichtungen

**MISCHMASCHINEN** für Lebensmittel-, chemische und Farben-Industrie

**Auszeichnung an der Zika: GROSSER EHRENPREIS mit goldener Medaille**

**KÜHLANLAGEN**

**KÜHLSCHRÄNKE**

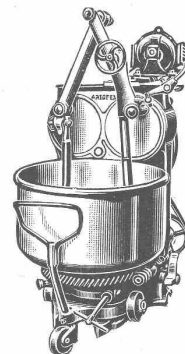
**KÜHLAUTOMATEN**

für Hotel, Restaurant,  
Konditorei u. Gewerbe



**SPEZIAL-MASCHINEN**

für Bäckerei u. Konditorei



**Das unterirdische Telefonnetz der Schweiz.** Die beiden ersten unterirdischen Telephonkabel Bern-Olten-Zürich, die zusammen 170 Verbindungen enthalten, wurden 1924 dem Betrieb übergeben. Sie genügen bereits nicht mehr. Die Telefonverwaltung hat daher ein drittes Kabel mit 240 weiteren Verbindungen verlegt, deren Inbetriebsetzung Ende August erfolgte. Ausserdem wurden zwei neue Abzweigkabel ausgelegt, von denen das eine von Olten nach Basel, das andere von Aarau nach Lenzburg-Luzern führt. Ferner steht die Inbetriebsetzung des längs der Aare von Olten nach Solothurn führenden Fernkabels bevor. Dieser wichtige Ausbau des schweizerischen Telefonnetzes hat nicht bloss eine Verbesserung der Lautstärke aller Gespräche, die über diese Kabel geleitet werden, gebracht, sondern er hat auch ermöglicht, die Zahl der Leitungen zwischen den wichtigen Verkehrszentren zu erhöhen, und zwar von 35 auf 48 zwischen Basel und Zürich, von 18 auf 26 zwischen Bern und Basel, von 18 auf 30 zwischen Bern und Zürich, von 6 auf 10 zwischen Bern und Luzern, von 15 auf 20 zwischen Genf und Zürich und von 6 auf 10 zwischen Lausanne und Zürich. Ortschaften von geringerer Bedeutung wie Rapperswil, Glarus, Altdorf, St. Moritz, Davos, Arosa, Sitten, Freiburg, Vevey, Montreux Yverdon, Zug, Chiasso, Locarno, sind durch die Kabel ebenfalls unmittelbar an

die grossen Städte Basel, Bern und Zürich angeschlossen worden. Diese Verbesserung hat einen wesentlichen Rückgang der Wartezeiten im ganzen innerschweizerischen Verkehr zur Folge.

**Die Verwendung elektrischer Wärmeapparate in der Schweiz.** Im Jahre 1929 wurden in der Schweiz, nach den Erhebungen des Sekretariates des Schweizer. Wasserwirtschaftsverbandes, rund 124 000 elektrische Wärmeapparate neu angeschlossen. Diese Zahl war das Resultat einer Erhebung bei den schweizerischen elektrophysikalischen Fabriken über den Verkauf elektrischer Wärmeapparate. An der Zunahme sind beteiligt: die Kochherde mit 15 600 Stück, Bügeleisen mit 43 000 Stück, die Heisswasserspeicher mit 16 800 Stück, die Schnellkocher, Tee- und Kaffeemaschinen 12 700 Stück, Heizöfen aller Art 11 000 Stück, Strahler 17 600 Stück, Pâtisserie- und Backöfen 100 Stück etc. Der Anschlusswert aller dieser Apparate hat 1929 um 145 300 kW zugenommen. Der Anschlusswert pro Kochherd steigt fortwährend und beträgt im Mittel 4 kW für das Jahr 1929. Ende 1929 waren in der Schweiz 1 418 000 elektrische Wärmeapparate mit einem Anschlusswert von etwa 1 220 000 kW vorhanden. Darunter sind zu erwähnen 325 000 Kochherde und Rechauds, 270 000 Bügeleisen, 240 000 Strahler, 122 000 Warmwasserspeicher usw.

# Motorlokomotiven

schmal- und normalspurig, für alle Traktionszwecke, ausgerüstet bis 50 PS  
mit den bewährten, luftgekühlten

## Austro-Daimler-Motoren

Sonderausführungen für Bau und Unterhalt von Bahnen, wie: Stations-Traktoren, Bahnmeisterwagen, Draisinen, selbstfahrende elektr. Licht-, Kraft- und Schweiss-Anlagen, Pressluft-, Montage- und Turmwagen.

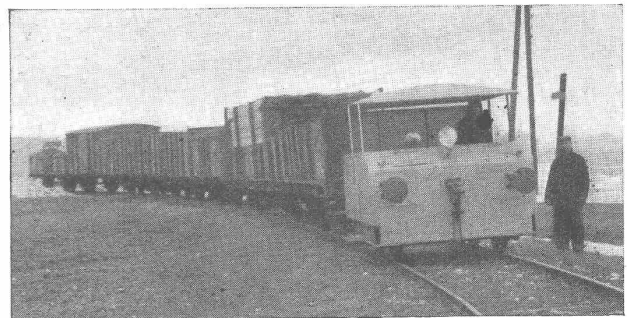
## Neu: Baulokomotiven

mit luftgekühlten Vierzylinder-Schwerölmotoren  
hervorragend in Anpassungsfähigkeit  
und Elastizität bei hoher Wirtschaftlichkeit

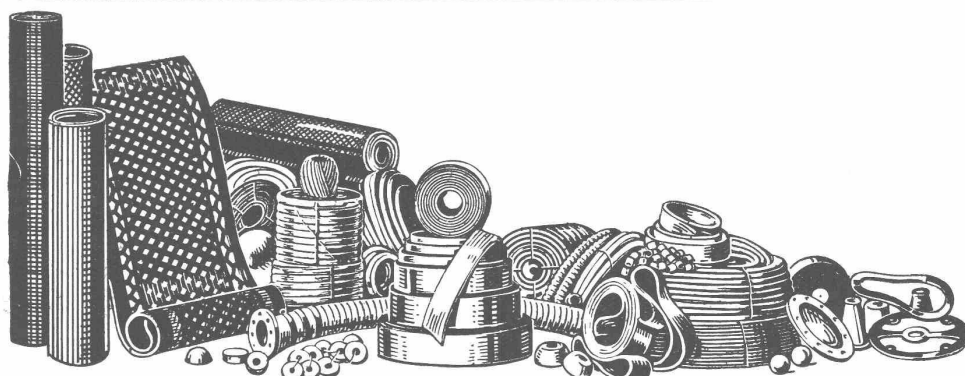
Einzelne Motoren mit und ohne Getriebe

Einzelheiten, Kostenanschläge und Beratung durch:

**Gustav Geissler** Dipl.-Ing. E.T.H. **Basel**  
M. d. S. I. A. Ingenieur-Bureau und Vertretungen



Schläuche für Wasser, Pressluft, Vakuum, Dampf, Öl etc. — Gummi-Platten, -Schnüre, -Ringe  
Formstücke, Membranen für Diaphragmapumpen — Kanal-Hosen, -Strümpfe, -Jacken, -Stiefel  
Stopfbüchsenpackungen - Mannlochpackungen u. -Ringe - Wasserstandsgläser



**Technische Gummi- & Asbestwaren**  
für Industrie und Gewerbe

Treibriemen — Transportbänder — Isoliermaterialien  
Kleider für Wasserarbeiter, Gummistiefel, Taucherausrüstungen

**L. WOLLSTATT, ZÜRICH 1**

Hornergasse 9, Ecke Uraniastrasse  
Telephon 33.457      Geschäftsgründung 1879



# PORTLAND-CEMENT

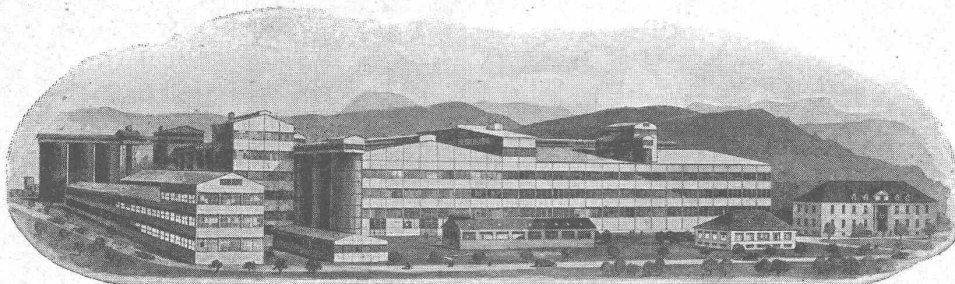


## -WERKE HAUSEN

AKTIENGESELLSCHAFT

### HAUSEN

b. BRUGG (Aarg.)



**Modernstes  
Cementwerk  
der Schweiz**

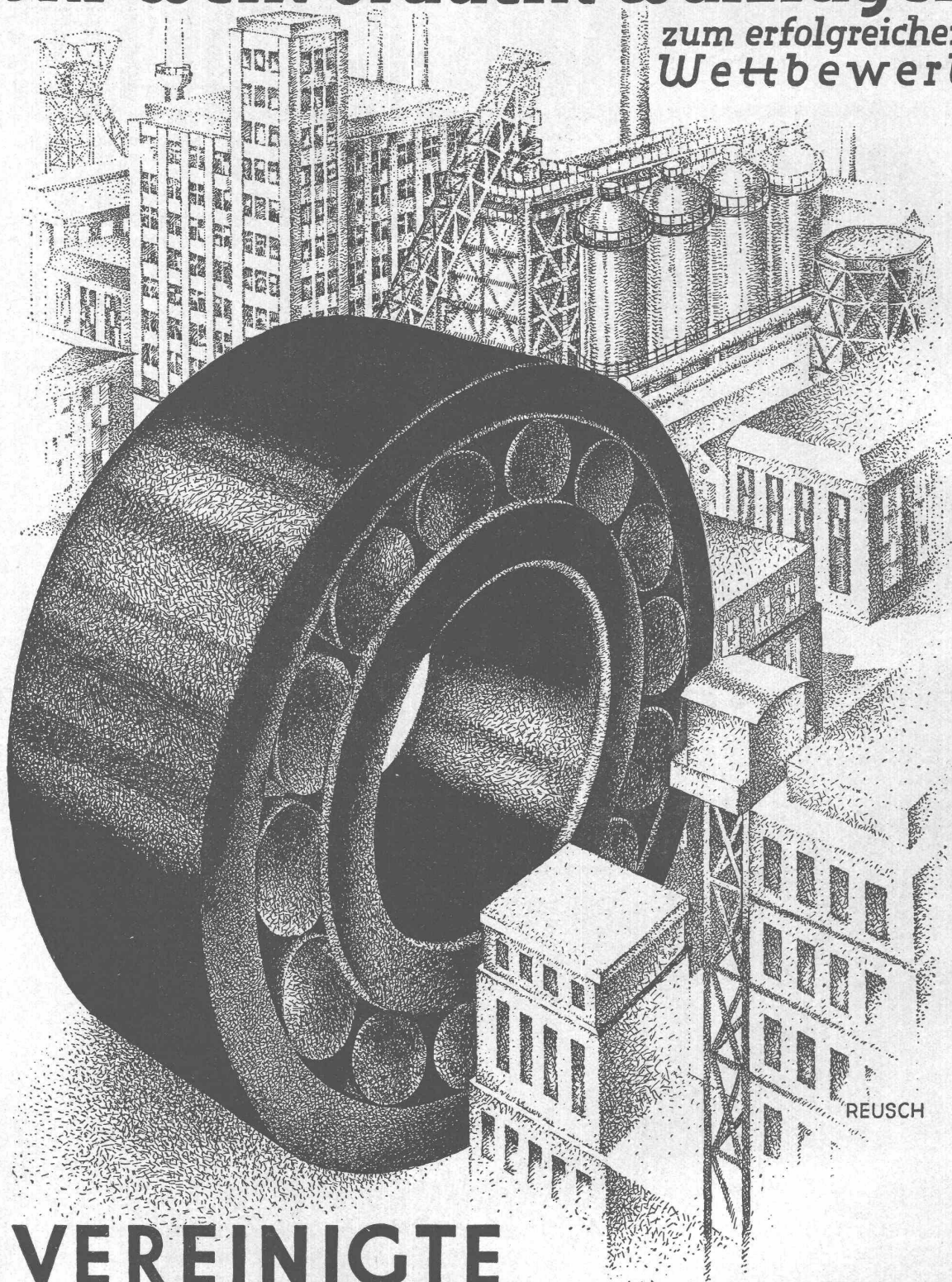
**ALLEINVERTRIEB** AUF EIGENE RECHNUNG  
**CEMENT- UND KALK-HANDELS  
AKTIENGESELLSCHAFT ZÜRICH**

TELEPHON 39.004  
TELEGRAMM-ADRESSE CEKA ZÜRICH

**BAHNHOFSTRASSE 80**

# **Ihr Werk braucht Wälzlager**

zum erfolgreichen  
**Wettbewerb**



## **VEREINIGTE KUGELLAGERFABRIKEN A**

Generalvertretung für die Schweiz der Marke F & S  
**AMSLER & Co., FEUERTHALEN**



# Jb. MERZ & Co. BERN



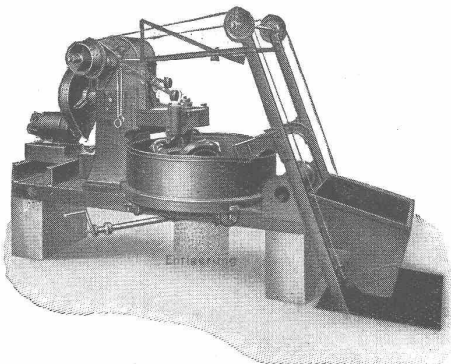
GESCHÄFTSHAUS IN BERN 1930.

## HOCH- u. TIEFBAU- UNTERNEHMUNG

## AUSFÜHRUNG ALLER FACHARBEITEN

## ÜBERNAHME SCHLÜSSELFERTIGER GESCHÄFTS- UND WOHNHÄUSER

## MOD. ARBEITS- U. BAU-METHODEN



## Haben Sie schwierigere Mischungen auszuführen ?

Völlige Homogenisierung trockener, halbfeuchter, klebriger und nasser Stoffe, in feiner und grober Körnung, bewirkt der

## Gegenstrom - Schnellmischer „Pat. Eirich“

**lieferbar von 50 bis 1000 Liter Nutzraum**

### VERWENDUNGSGEBIETE:

1. Beton und Mörtel
2. Asphaltgemische und Teersandbereitung
3. Edelputz- und Steinholz-Industrie
4. Kunstdüngerbereitung
5. Keramische Industrie
6. Glasindustrie
7. Formsand-Aufbereitung

8. Chemische Industrie
9. Farbenmischungen
10. Schallplattenfabrikation
11. Schleif- und Poliermittel-Industrie
12. Seifen- und Waschmittel-Industrie
13. Sprengstoff- und Pulveraufbereitung
14. Erzaufbereitung

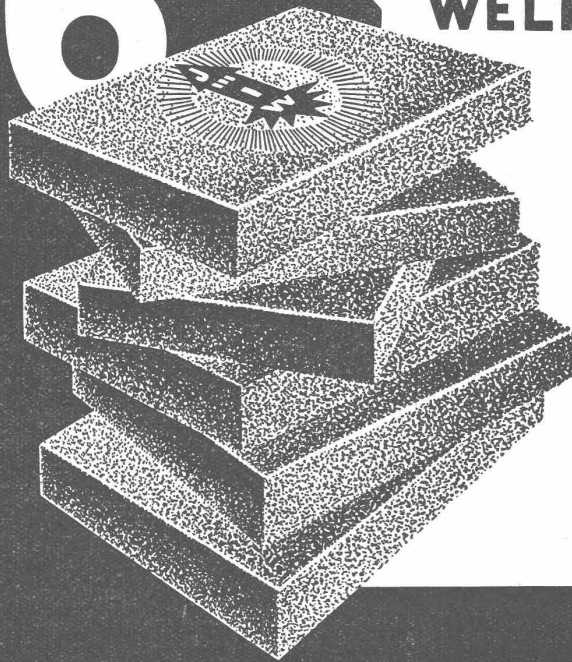
Je nach Bedarf wird nur gemischt, oder gemischt und gerieben, oder gemischt und geknetet in freiliegendem Drehteller oder vollkommen gekapseltem Mischraum.  
Schildern Sie die gestellte Aufgabe, wir werden Sie gewissenhaft beraten und Ihnen die Durchführung von Versuchen ermöglichen.

**Maschinenfabrik Gustav Eirich, G. m. b. H., Hardheim (Nordbaden)**

GENERALVERTRETUNG FÜR DIE SCHWEIZ:

**J. ALF. BRUNNER, Dipl. Ing., LUZERN - Gesegnetmattstrasse 3 - Telefon 6.65**

# 6 wichtige Vorteile der WELTON-PLATTEN



Weltonplatten sind frei von Säuren, Salzen und Chemikalien. Mörtelbindefähigkeit wie Zementsteine. Feinporige Struktur der ganzen Masse. Wetterfest, hitzefest, unverbrennlich. Säge- und nagelbar für Installationen. Schalldicht wie kein anderes Material.

*Verlangen Sie Referenzen und nähere Auskunft von einer der folgenden Verbandsfabriken:*

Weibel & Co., Gloten-Sirnach (Thurgau)

Welton- & Baumaterial A.-G., Zofingen

A. Gamma, Zürich, Gurtnellen, Flüelen

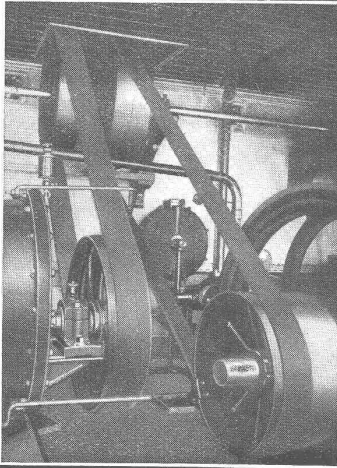


Wenn die gesundheitstechnische Anlage  
hervorragend sein soll, dann muss  
Rothmayr sie erstellen



## JOS. ROTHMAYR, ING., ZÜRICH

Sanitäre Anlagen :: Zentralheizungen :: Warmwasserbereitungs-Anlagen  
Gessnerallee 40 Telephon 57.633

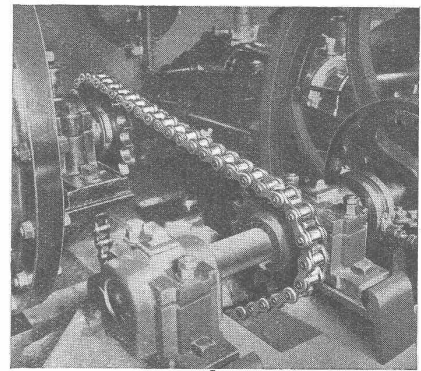


## Der **Renold**-Ketten- Antrieb

ist die wirksamste Art der Kraftübertragung

Derselbe ist schmiegsam wie Riemenantrieb, positiv wie Zahnradgetriebe, leistungsfähiger als beide.

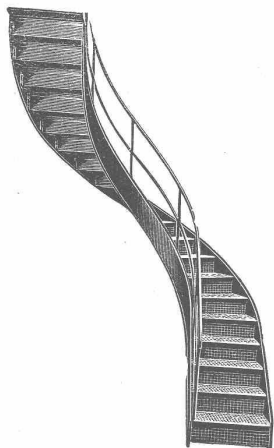
Die zwei langen und schwerfälligen Riemen wurden durch eine schmale Renold-Rollenkette ersetzt (siehe Bild links und rechts). Dabei wurde Kraft gespart durch den positiven Antrieb, Raum wurde erspart durch den Wegfall des Vorgeleges und Kosten gespart im Unterhalt und Reparaturen.



**W. EMIL KUNZ, ZÜRICH 2**  
Gotthardstrasse 21 — Telephon 52.910

# GEBR. DEMUTH, BADEN

Pat. gepresste Treppen



*Pat. N.º 108884*  
*Treppen*  
*mit*  
*Schutzfalz*  
*für*  
*Gummi- und*  
*Linoleumbelag*



## BLECHBIEGEARBEITEN

## PAT. FABRIKFENSTER

## EISERNE TÜREN



# Schweiz. Lichtpausanstalten A.-G. Zürich

vormals Haff & Cie.

Zähringerstr. 55 (Leonhardplatz)

Lichtpausen

Lichtpauspapiere

Pauspapiere

Pausleinwand

Millimeterpapiere



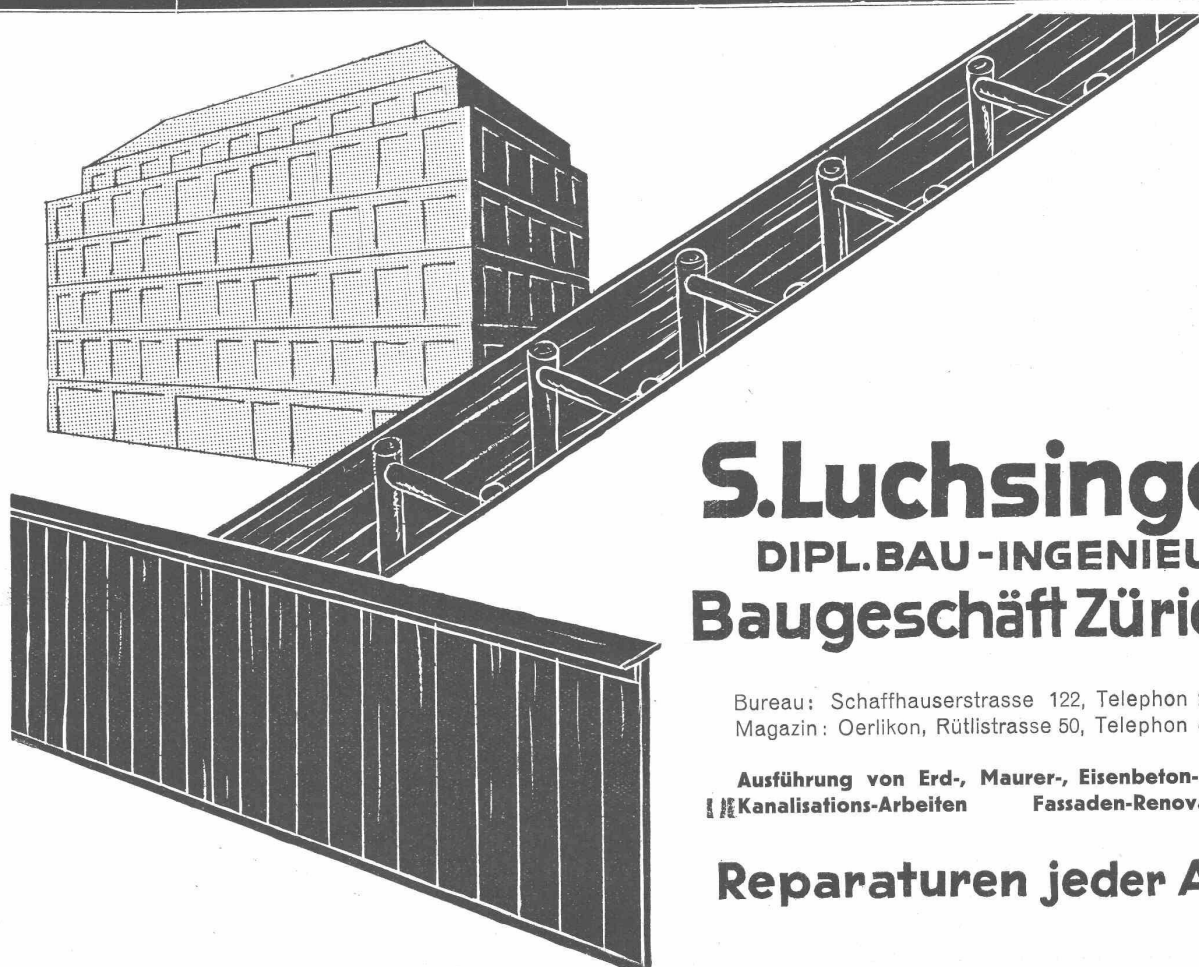
Plandruck

Zinkdruck

Lichtpaus-Apparate

Bestandteile für

Lichtpaus-Anlagen



## S.Luchsinger

DIPL.BAU-INGENIEUR  
Baugeschäft Zürich 6

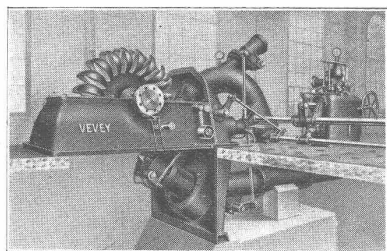
Bureau: Schaffhauserstrasse 122, Telefon 28.535  
Magazin: Oerlikon, Rütlistrasse 50, Telefon 48.248

Ausführung von Erd-, Maurer-, Eisenbeton- und  
Kanalisations-Arbeiten Fassaden-Renovation

### Reparaturen jeder Art

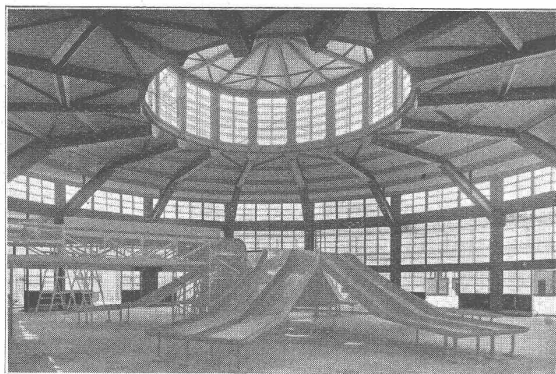
# ATELIERS DE CONSTRUCTIONS MÉCANIQUES DE VEVEY S. A.

Telegramm-Adresse: FONDERIE VEVEY. — Telefon No. 69

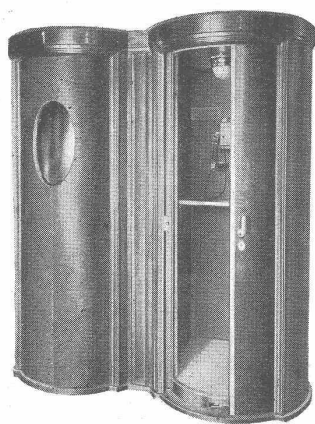


Eine der Pelton-Turbinen des automatischen Kraftwerkes Trient der S. B. B. von je 2000 PS. — Gefälle 115 m.

Wasserturbinen aller Systeme  
Eisen-Hoch- und Brückenbau  
Hebezeuge u. Transportanlagen  
Kesselschmiede  
Behälter - Rohrleitungen  
Eisen- und Bronze-Giesserei  
Weichen, etc. für Geleisanlagen

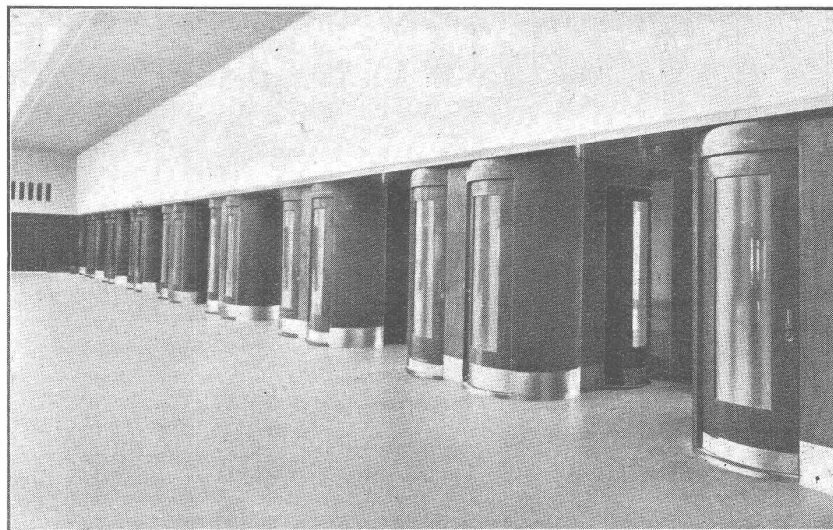


Kuppel „Sihlpost“, Zürich. Ansicht.  
Links: Innen-Ansicht.



Die schalldichte  
**TELEPHON-  
KABINE**

(Patente Tobler)



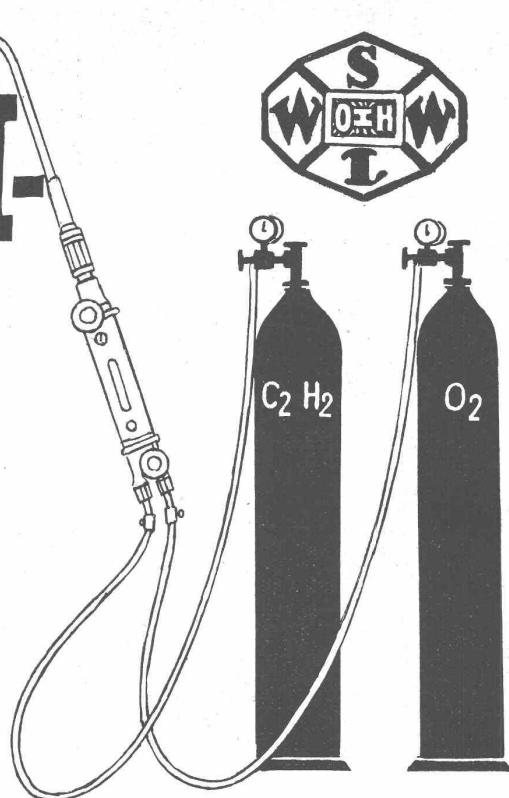
(64 solche Kabinen in der neuen Börse in Zürich ausgeführt)

Marke „Lux“, mit Schiebetüre, das Beste moderner Telephon-Kabinen. — Höchst erreichbare Schalldichtigkeit mit bester Ventilation — ohne Innenpolsterung, daher keine Stickluft und staubfrei — von der einfachsten bis zur feinsten Ausführung, in jeder Holz- und Stilart. — Prospekte und Offerten durch

**A. BLASER & SÖHNE** Minerva-**ZÜRICH** Teleph. 23.830  
Spezialfabrik für schalldichte Telephon-Kabinen, Türen etc.

# AUTOGEN- GASE

und alle Zubehör  
liefern in bester Qualität:



## Sauerstoff- und Wasserstoffwerke A. G. Luzern

Fabriken in Luzern, Rothkreuz, Grüze/Winterthur, Bischofszell, Vevey, Genf  
Erstes Unternehmen der Schweiz

# TREIBRIEMEN UND TRANSPORT-BÄNDER

IN TECHNISCHER VOLLKOMMENHEIT

**CONTINENTAL-** GUMMI-TRANSPORT-BÄNDER sind eine Spitzenleistung der heutigen Technik.

**CONTIREX-** GUMMI-TREIBRIEMEN, mit gebuckten Kanten

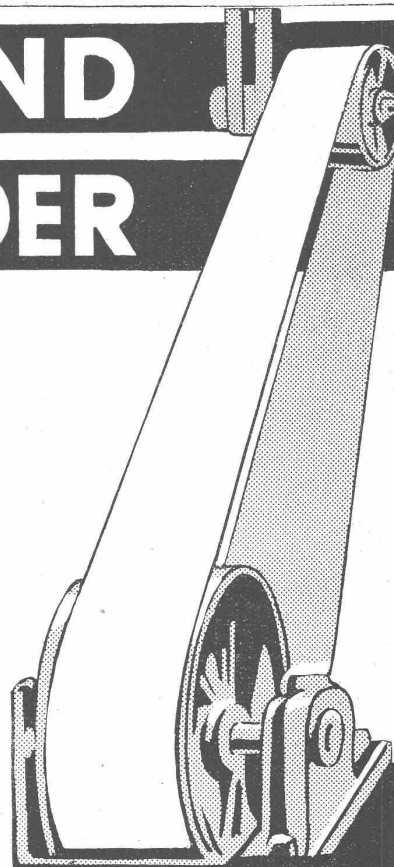
**CONTIFLEX-** GUMMI-TREIBRIEMEN, mit geschützten Kanten für Gabelführung.

**SPEZIALITÄT:** TREIBRIEMEN UND TRANSPORTBÄNDER mit patentiertem Cord-Kantenschutz.

**DURABEL-** **Kamelhaar-Patent-Treibriemen** mit patentierter, kissenartig gewobener Lauffläche, schwarz durchimprägniert. — Der Riemen für schwere Transmissionen.

**PRELLERS-** **Original - Balata - Treibriemen** aus bestem Riementuch und reinem Balata hergestellt. Ein BALATA-Riemen, mit dem man zufrieden ist.

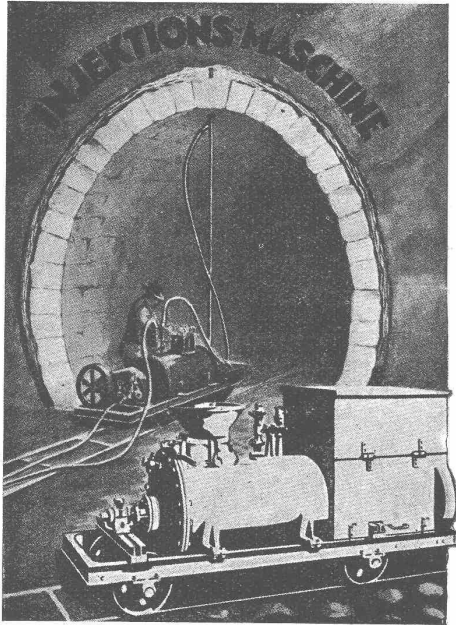
„INCREASING POWER“ ist das beste Konservierungs- und Kraftvermehrungsmittel für alle Sorten Treibriemen.



## ADOLF SCHLATTER STAMPFENBACHSTR.73 ZÜRICH

# Aktiengesellschaft Kesselschmiede Richterswil

Gegründet 1855



## Zement-Injektionsmaschinen

für Tunnel- und Stollenbau

## Druckrohre

## Asphalt-Kochkessel

## Strassen-Sprengwagen

Blecharbeiten

Behälter

Gasometer

Tanks / Silos

## Dampfkessel

Pulsionslüftungen mit und ohne Heizung

Allgemeine Ventilationsanlagen für Wohn- und Industriebauten

Entstaubungsanlagen für Polierereien, Schleifereien etc.

Späne- und Sägemehltransportanlagen

Luftbefeuchtungs- und Entnebelungsanlagen

Trockenanlagen für alle Materialien

Rauch-, Dampf- und Dunstabsaugungsanlagen

Luftheizapparate für Grossräume, Garagen etc.

Schrauben- und Centrifugalventilatoren für

alle Bedürfnisse und Leistungen

Luftfilter-Anlagen

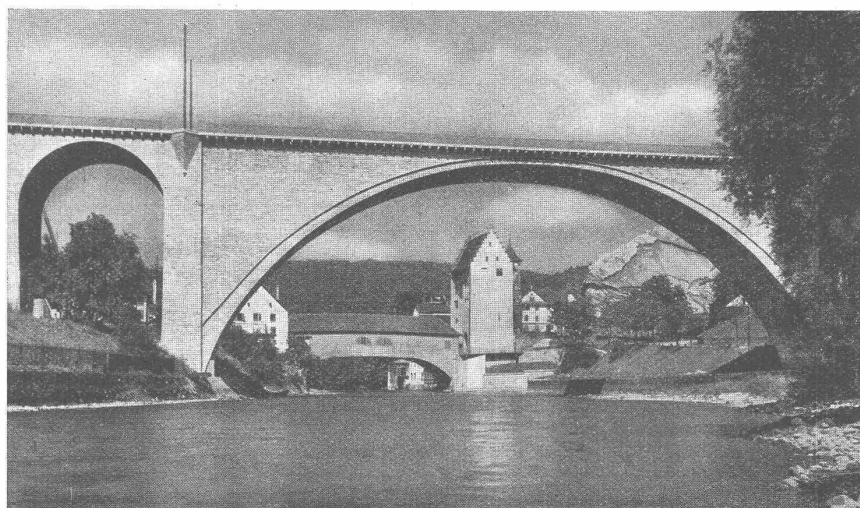


Diese Schutzmarke verkörpert 40jährige Erfahrung auf dem Gebiete lufttechnischer Anlagen und -Apparate und im Bau von Ventilatoren für alle Bedürfnisse.

Ueber 10000 Anlagen arbeiten im In- und Auslande zur vollen Zufriedenheit der Besteller. Bestbewährte Spezialisten stehen für das Lösen Ihrer Probleme zur Verfügung.

# VENTILATOR A.-G. STÄFA-Zch.





Hochbrücke Baden-Wettingen — Hauptbogen 72 Meter gespannt

BRÜCKENBAUTEN  
PLATTEN u. PFAHL-  
FUNDATIONEN  
GRUNDWASSER-  
ISOLIERUNGEN  
DRUCKLEITUNGEN  
RESERVOIRS  
UND SILOS  
HOCHBAUTEN

# **J. Bolliger & Cie. Zürich 2**

**Ingenieurbureau für Eisenbetonbauten**

PROJEKTE + STATISCHE BERECHNUNGEN + BAULEITUNG + EXPERTISEN

## **HEINRICH LIER**

INGENIEUR

**ZÜRICH 4** Badenerstraße 440  
Telephon 39.205

# **HEIZUNG LÜFTUNG**

Erstellung von Heizungs- und  
Lüftungsanlagen jeden Umfanges

Grosse Erfahrungen im Bau und  
Betrieb von Fernheizungs-Anlagen  
grosser Wohnkolonien

# GARDY

Genormtes

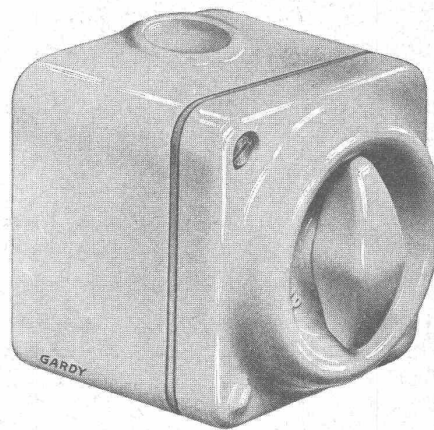
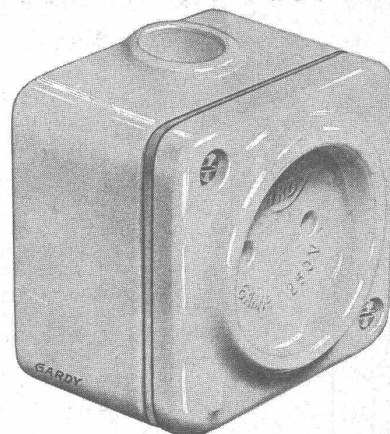
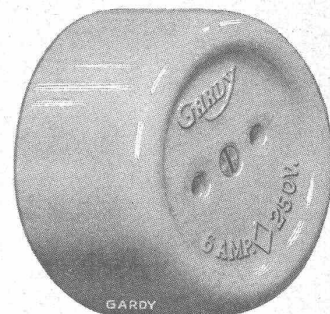
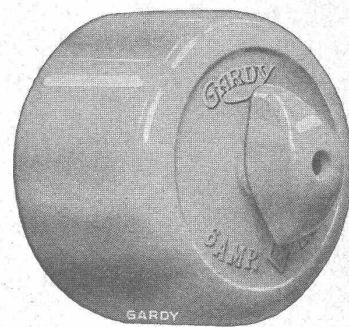
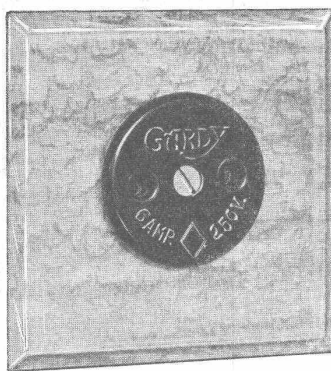
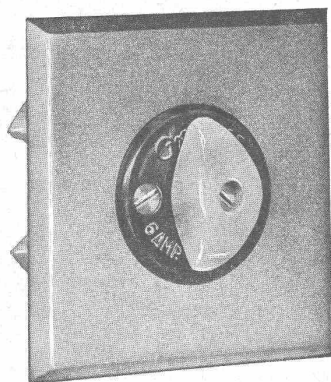
## Einheits-Material

mit S. E. V. - Qualitätszeichen

nach den neuen Vorschriften und  
Normalien des S. E. V. konstruiert

## Schalter- und Steckdosen

für Aufputz-Montage  
für Unterputz-Montage  
für Feucht- u. Naß-Montage



General-Vertretung mit Fabriklagern:

## Elektro-Material A.G., Zürich

Basel / Bern / Burgdorf / Genf / Lausanne / Lugano / Zürich

APPAREILLAGE  
GARDY  
A.-G.

GENEVE

FABRIK ELEKTRISCHER APPARATE

## EIN MASTENSCHALTER

DAUERHAFT

FEUERVERZINKT

UND

**BILLIG**

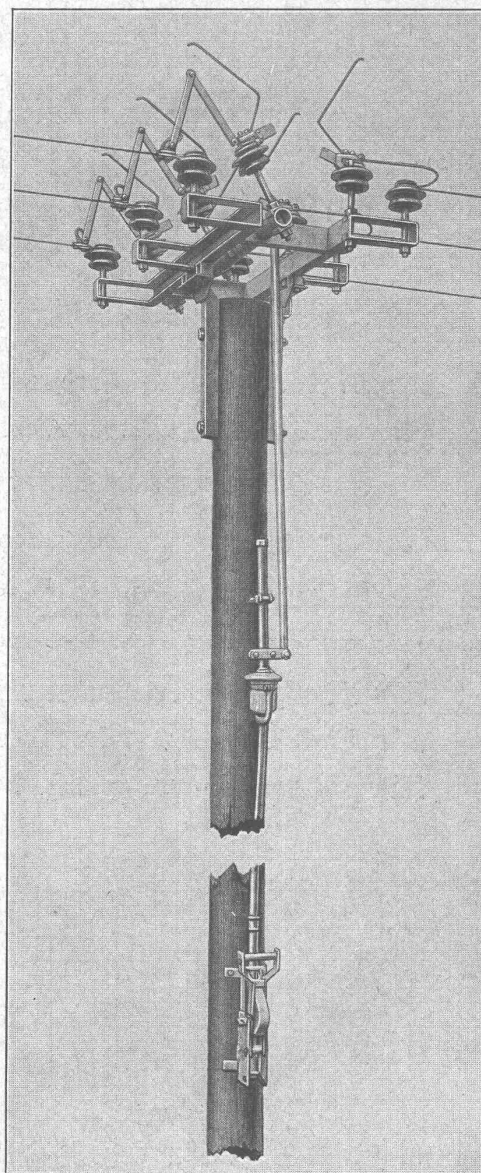
... WEIL

SERIENWEISE

HERGESTELLT

**SOFORT LIEFERBAR**

PROSPEKT UND  
OFFERTEN AUF VERLANGEN





MASTE-  
EISENHOCH-  
BLECHBEHÄLTER-  
FABRIKFENSTER-  
BETONFORMEN-  
MASCHINEN-  
**B  
A  
U**

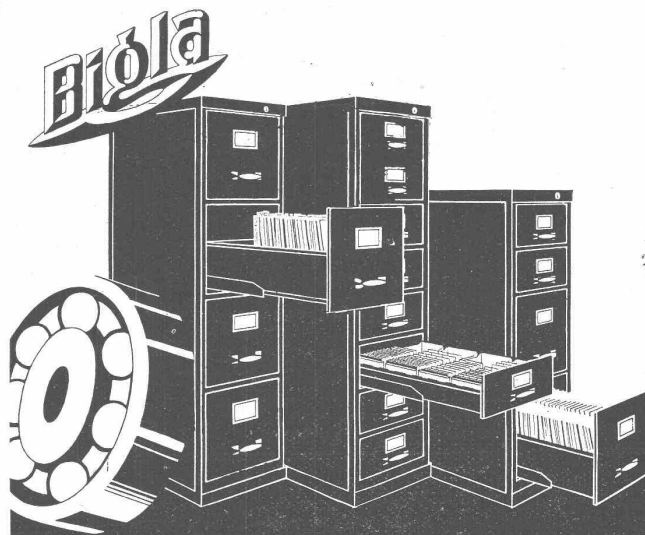


Maschinenfabrik

**GRABER & WENING**

Eisenkonstruktions-Werkstätte

WINTERTHUR-NEFTENBACH



Die Schubladen der „Bigla“-Stahlmöbel gleiten auf unverwüstlichen, patentierten Kugellagerführungen spielend leicht und ohne Lärm, selbst bei schwerer Belastung. Sie können glatt und ohne jeden Anschlag herausgezogen werden. Für tadellose Ausführung wird jede Garantie übernommen.

**Bigler, Spichiger & Cie, A.G. Biglen-Bern**



„Bigla“-Rolladenschränke sind unverwüstlich. Die aus Spezial-Stahlblech hergestellten Rolladen laufen spielend leicht und sozusagen geräuschlos. Das Innere kann jederzeit beliebig zu grösseren oder kleineren Fächern eingeteilt werden. Für tadellose Ausführung übernehmen wir jede Garantie.

**Bigler, Spichiger & Cie, A.G. Biglen-Bern**



Land- und Forstwirtschaftl.  
Institut  
der Eidg. Techn. Hochschule

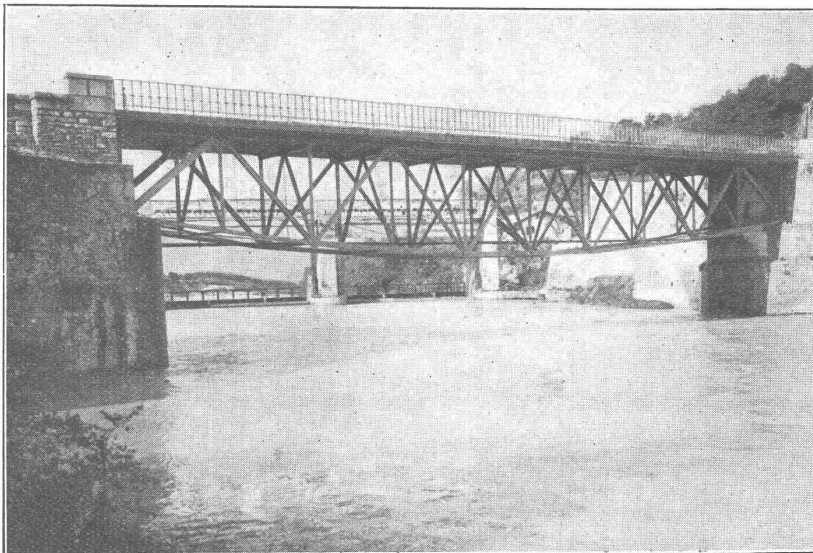


RT. RITTEN

# Kalksteine

für Hoch-und Tiefbau

**L'ÄGERNSTEINBRUCH A.G.**  
Bureau: Zürich **REGENSBURG** Tel. 21.736  
Telephon Dielsdorf 11 ★ Station Steinmaur



Pont-route sur le Rhône à Loèche, entièrement construit par soudure électrique,  
livré à l'Etat du Valais

Ponts et charpentes métalliques  
Constructions rivées ou entière-  
ment soudées par procédé  
électrique

Ponts roulants - Grues - Vannes  
Chaudronnerie en fer - Con-  
duites forcées

Gazomètres - Réservoirs et  
appareils mélangeurs

Cuves à huile pour transfor-  
mateurs

Serrurerie en bâtiment

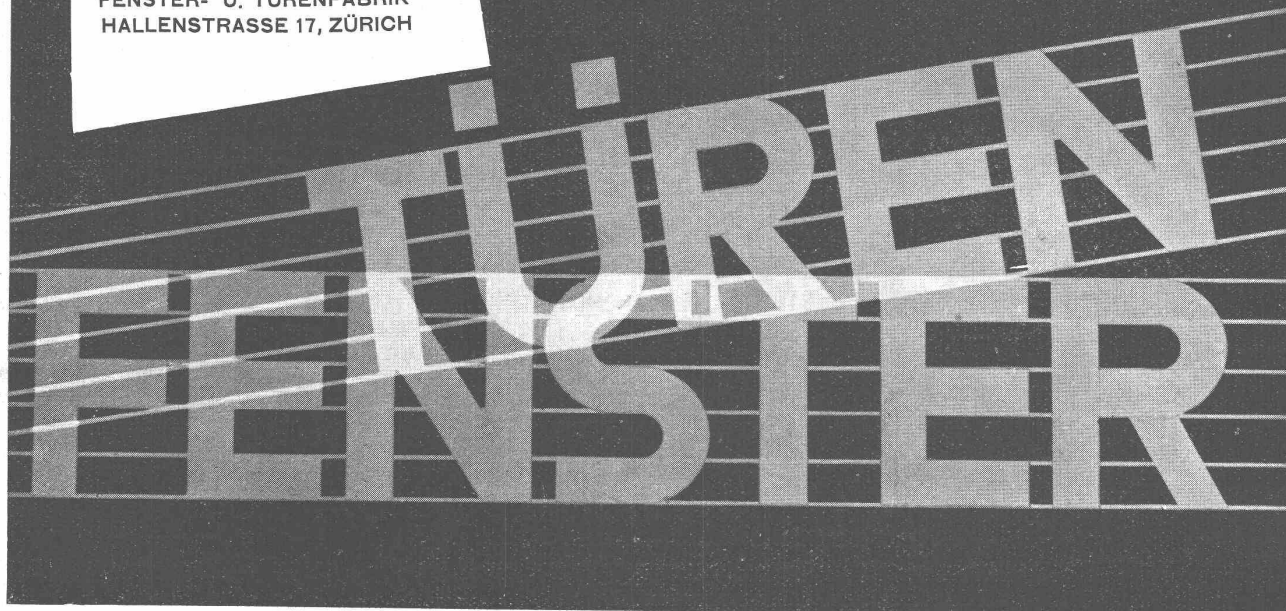
Ateliers de Constructions métalliques et mécaniques  
**GIOVANOLA FRÈRES S. A., MONTHEY (Suisse)**

PRO  
PRA

Die moderne Bau-Entwicklung fordert grossflächige Fenster und glatte Fournier-Türen. Wir liefern sie in jeder Ausführung aus gesundem, gelagertem Material, das ein Sich-Verziehen, Werfen od. Absplittern verhindert. Unser aufklärender Prospekt: „Göhner Fourniertüren“ steht zu Ihrer Verfügung.

**Ernst Göhner**

FENSTER- U. TÜRENFABRIK  
HALLENSTRASSE 17, ZÜRICH



## AUTOMATISCHE OELBRENNER



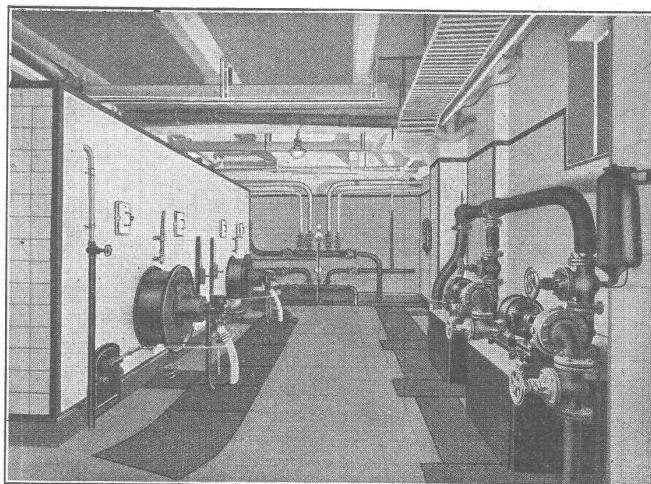
passt für:

Zentralheizungs-Kessel

Hochdruck-Dampfkessel

Industrielle Oefen

Der zuverlässigste  
Der wirtschaftlichste  
Der beste



ATELIERS H. CUENOD S. A. :: CHATELAIN-GENÈVE

H. CUENOD-WERKE A.-G. :: SIHLPORTE ZÜRICH

# Abbruch Aushub Abfuhr

mit zwei Löffelbaggern und zwölf Berna-Lastwagen  
in konkurrenzloser Frist

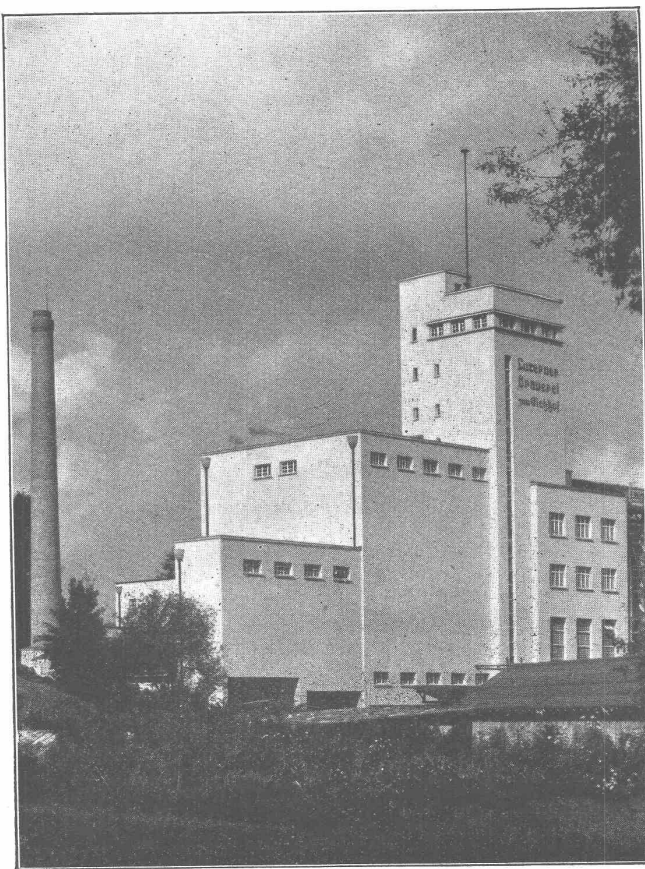


## Abbruch-Honegger

Lichtstrasse 11

**Zürich 5**

Teleph. 38.561



Neubauten der Vereinigten Luzerner Brauereien A.-G.

### J. VALLASTER & Co

Hoch-  
und Tiefbauunternehmung

### LUZERN

Telephon 82 und 83



**SPEZIALISTEN  
FÜR EISENBETONBAU**



# Goldenbohm & Co.

## Sanitäre Installationen

Zürich 8, Dufourstrasse 47

Telephon 20.860

# UTO AUFZUG- UND KRANFABRIK A.-G., ALTSTETTEN-ZÜRICH

Telephon: 55.310

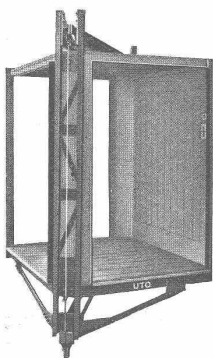
**Transportanlagen**

**Verladeanlagen**



**Elektr. Aufzüge**

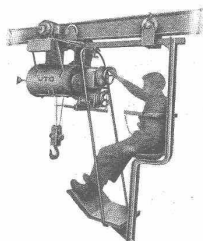
für jeden Zweck  
mehrere Geschwindigkeiten  
Feineinstellung



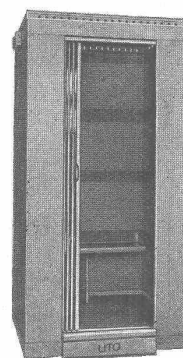
**KRANE**

aller Systeme u. Tragkräften f. Werkstätten,  
Giessereien, Bahnhöfe, Lagerplätze etc.

**Elektrozüge**



**Elektrokatzen**



Schutzmarke

Offerten und  
Ingenieurbesuch  
kostenlos und un-  
verbindlich



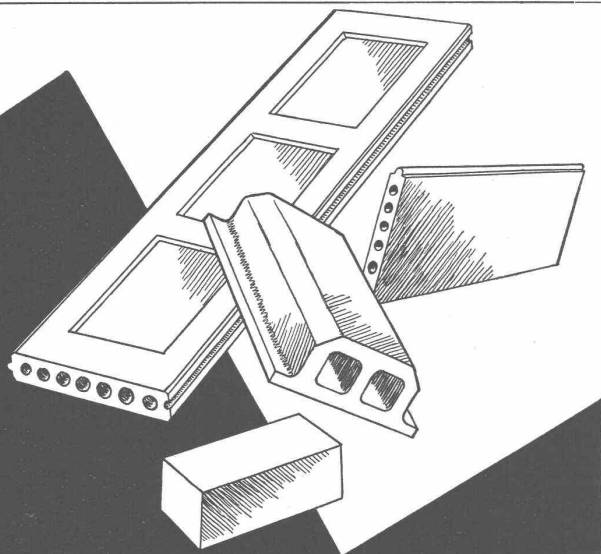
# OTIS-AUFZÜGE

*Mit Microsteuerung — Unbegrenzte Hubhöhen — Höchste Geschwindigkeit*

**OTIS-AUFZUGSWERKE, FABRIK ZÜRICH**

Telephon: 32.166

Birmensdorferstrasse 273



**Armierte Wand-und  
Deckenplatten  
Schwemmsteine, Decken-  
hohlkörper, Bimsbetonplatten  
la. Bimskies**

**A.G. FÜR BIMSBETON-INDUSTRIE  
ZÜRICH UNIVERSITÄTSTR. 69 TEL. LIM. 4106**



## Glasdächer und Dachoberlichter

in kittlosen Systemen „Kully“

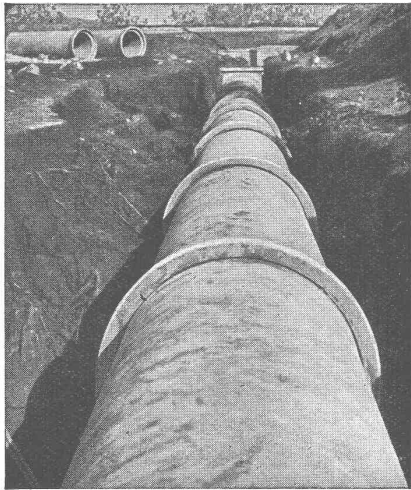


Glasdachwerke  
**Simon Kully, Olten**

Dipl.-Ingenieur

Aeltestes Spezialgeschäft  
Eigenes Ingenieurbureau

Gegründet 1854  
Telephon 56



# Vianini-Röhren

✦ Patent (Armierter Betonröhren mit Muffen) Patent ✦

**für Druckleitungen, Bewässerungsanlagen,  
Kanalisationen, Dächer, Durchlässe etc.**

Lieferanten:

Internationale Slegwarthallen-Gesellschaft  
Luzern

Desmeules Frères  
Fabrique de Produits en Ciment Granges-Marnand

Kostenlose Beratung und Offerten durch:

Dipl. Ing. K. GANZ, Ing.-Bureau für Tiefbau, MEILEN, Telefon 128

Alleinvertreter für die deutsche Schweiz.



## A. G. für Grundwasserbauten

Tel. Bollw. 26.34 **Bern.** Spitalgasse 34

### Baugrunduntersuchungen

mit dem

Bodenprüfer Dr. Wolfsholz-Siemens-Bauunion



**H. Wohlgroth Co.** Gegr. 1878 Gasmesser-Fabrik und Apparatebau **Zürich**

**Patentierte Hochleistungs-Gasmesser**

**Einheits-Typen**

für **Haushalt,**

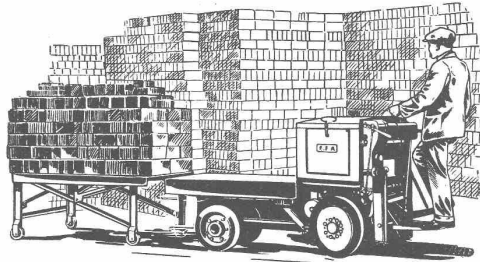
**Gewerbe**

und **Grossverbrauch**

**Experimentier- und Kontroll-  
apparate für die Gasindustrie**

Goldene Medaille, Schweizer Landesausstellung, Bern 1914  
Grand Prix, Internationale Ausstellung, Barcelona 1929

# Der Elektrokarren, das neuzeitliche Transportmittel



Verlangen Sie  
Devis und Ingenieurbesuch!

*Normal- und Spezialfahrzeuge für jede Industrie*

**Elektrische Fahrzeuge  
A.-G.**

**OERLIKON**

## „PRIOR“- Öl-Feuerung

das geeignetste System für:

Etagenheizung, Zentralheizung,  
Dampfkessel, Kochherd, Back-  
ofen, industrielle Feuerung.

Garantiert geräusch- und  
geruchlos. Einfachste und  
bequemste Handhabung.

**Rüegsegger, Sauter & C<sup>o</sup>**  
A.G.

**Lugano**  
Telephon 2.93

Zürich: Telephon 42.443  
Vevey: „ 11.91  
Bern: „ Z. 51.63



**Institut  
Minerva  
Zürich**

Grösste, modern eingerichtete  
Spezialschule der Schweiz für

**Vorbereitung auf  
Technische Hochschule  
und Universität**

**HANDELSDIPLOM**  
Unübertroffene  
Examenerfolge

## Leumann & Co, Basel

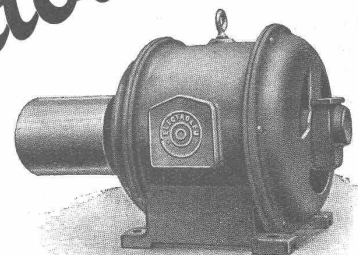
*vorm. Dr. A. Leumann, Holbeinstrasse 35, Tel. S. 52,23  
Fabrik elektr. Maschinen, Apparate und Ventilatoren*

*Elektromotoren und Generatoren  
Induktionsregler, Umformer  
Transformatoren*

*Alle Reparaturen*

*Neu- und Umwicklung eigener und  
fremder Fabrikate*

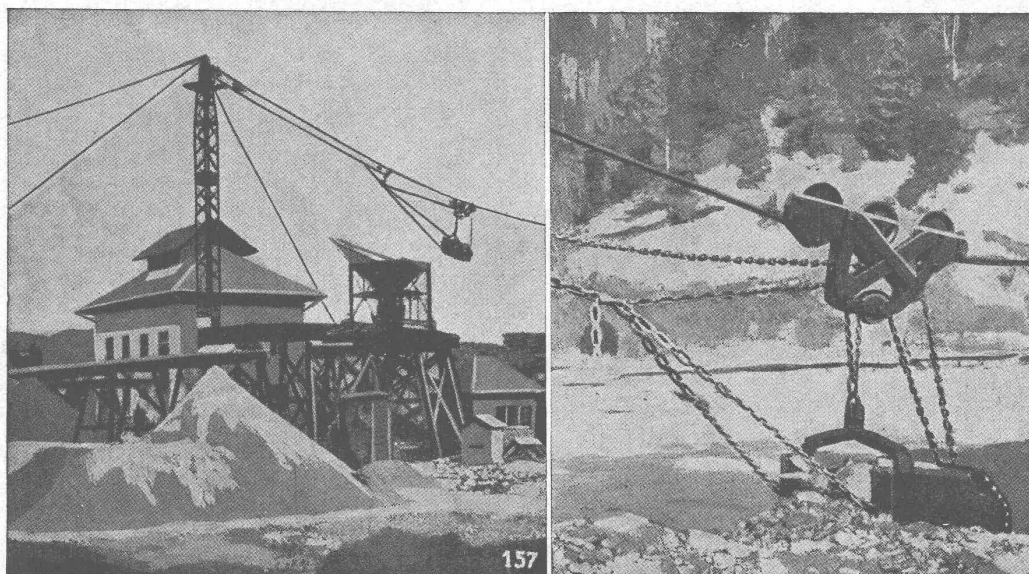
*Ventilatoren*





# Gesellschaft der L. von Roll'schen Eisenwerke, Gerlafingen

Werke in  
Gerlafingen, Klus, Choindez, Rondez, Bern, Olten  
Elektrostahlwerk, Walzwerke, Schmiede, Giessereien, mech. Werkstätten



Kabelbaggeranlage

## SPEZIALITÄTEN:

**Grauguss** bis 40 t Stückgewicht, Perlitguss von hoher Festigkeit, Hartguss, feuerbeständiger Guss, Emailguss.

**Schmiedestücke für Maschinen- und Automobilbau** bis 1200 kg Gewicht, aus Flusseisen und Spezialmaterial wie Kohlenstoff-, Nickel- u. Chromnickelstahl aus eigenem Elektrostahlwerk. Massenartikel.

**Armaturen für elektrische Freileitungen**, wie Isolatorenträger, Spannschrauben, Ankerhaken etc.

**Gusseiserne Röhren, geschleudert; Absperrorgane für Wasserleitungen** bis 3500 mm Lichtweite, für Drücke bis 200 Atmosphären.

**Kanalisationsartikel**: Bodenabläufe und Sinkkästen, Fäkalienklärkessel, Schachtabdeckungen, Benzinabscheider für Garagen etc.

**Material für sanitäre Installationen**: Wandbecken, Waschröge, Badwannen, Abortschüsseln, Reihenklosette etc.

**Zentralheizungsartikel**: Heizkessel, Radiatoren („Helios“-Radiatoren für rasche Aufheizung mit geringem Wassergehalt, „Columbus“-Radiatoren für freie Aufstellung oder zum Einbau in Fensternischen), Wärmeschränke, Wärmetische etc.

**Transmissionsanlagen und Bestandteile**; Reibungskupplungen mit rotierender und feststehender Spule, Reibungsüberholungskupplungen, Gummi-Keilriemenantriebe „Texrope-Klus“.

**Hebezeuge** (Krane aller Art) und **Verladeanlagen**.

**Schützen** für Stauwehre, Kanäle und Turbineneinläufe.

**Boumaschinen** (Betonmischer, Steinbrecher, Sandwalzwerke, Sortier-, Förder- und Dosier-Anlagen für Höchstleistungen), **Strassenbaumaschinen, Kabelbaggeranlagen**.

**Standseilbahnen** für Personen- und Materialtransport (124 Ausführungen geliefert).

**Zahnstangen** für Zahnradbahnen.

**Eisenbahnmateriale**: Schienenbefestigungsmittel, Zug- u. Stossapparate, Weichen- und Kreuzungen, Drehscheiben u. Schiebebühnen.

**Walzmaschinen** für die Müllerei, Metall-, Zement-, Papier- und Schokolade-Industrie.



# Die idealste Verpackung<sup>s</sup>-Methode

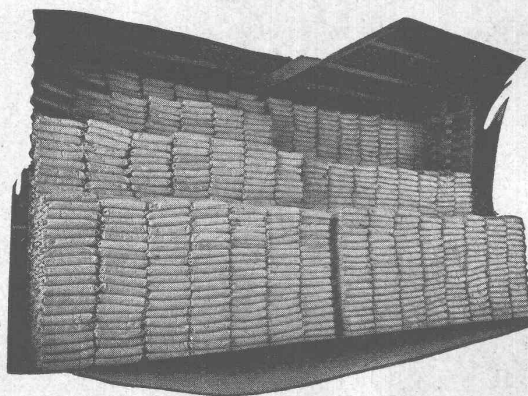
für die schweizerische Bauindustrie ist der PAVAG-Sack, denn die so lästige Staubentwicklung wird dank diesem Kraftpapiersack verunmöglicht.

**Vorüber** sind die unerquicklichen Auseinandersetzungen u. Korrespondenzen wegen defekten Jutesäcken. Vorüber auch die ärgerliche Ein- u. Ausgangskontrolle mit all ihren Widerwärtigkeiten. Keine unproduktive

Arbeit mehr für Verlesen, Reinigen und Bündeln, sowie für den mit Kosten verbundenen Rücktransport der Säcke. Vorüber mit den ewigen Sackverlusten infolge Diebstahl oder Vernichtung durch Witterungseinflüsse. — Der PAVAG-Sack erübrigt diese kostspieligen Arbeiten und hebt alle Verluste auf. Dabei hält sich der Zement im Kraft-Papiersack selbst bei monatelangem Lagern ausgezeichnet, weil der PAVAG-Sack gegen Wasser- und Witterungseinflüsse unempfindlich ist. PAVAG-Säcke lassen sich sehr gut aufstapeln.

**Vermöge** dieser augenfälligen Vorteile und Billigkeit gegenüber dem Jutesack bringt der PAVAG-Sack dem gesamten schweiz. Baugewerbe ungeahnte Einsparungen an Zeit und Geld. Das Ausland hat die Vorzüge des Kraft-Papiersackes längst richtig eingeschätzt und gilt dort die **Verwendung desselben im gesamten Baugewerbe als Selbstverständlichkeit. 80% der Weltproduktion von Cement, Kalk und Gips sind heute in Papier-Säcken verpackt** (BUILDING SUPPLY NEWS). Der Auftrags-Bestand 1930 lautet auf 6,000,000 Säcke, das beweist mehr als Worte.

Verlangen darum auch Sie von Ihrem Lieferanten ausdrücklich den PAVAG-Sack. — Sie fahren besser!



## PAVAG

*Actiengesellschaft für Kraftpapier-Verwertung \* Zug*

TELEFON: LIMMAT 2875 \* VERWALTUNG ZÜRICH RAMISTR. 3 \* TELEGRAMME: SACCARTA

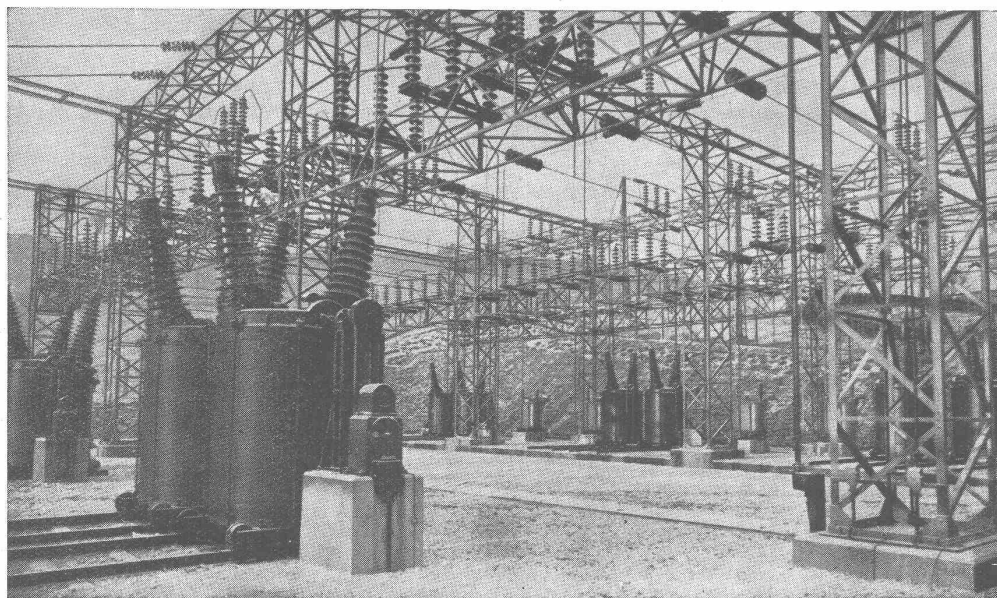
Was es mit „PAVAG“ nicht mehr gibt:

Verlesen und Bündeln, Retourfrachten, Sackkontrolle und Differenzen,

Waren- und Sackverluste, Staubentwicklung.



# SprecherSchuh



**ELEKTRISCHE  
APPARATE  
UND SCHALT-  
ANLAGEN**

Freiluft-Schaltstation Puidoux 132 KV der Schweizer. Bundesbahnen  
Fabrik elektrischer Apparate **Sprecher & Schuh A.-G., Aarau**

**BAUMANN, KOELLIKER & CO <sup>A.</sup><sub>G.</sub>**  
**ZÜRICH, Sihlstr. 37, Tel. 33.733**

Projektierung  
Berechnung  
Ausführung

**Hochspannungsleitungen**  
Sekundärnetze

**Elektr. Haus-Installationen**  
jeder Art

**Beleuchtungskörper**  
in jeder Ausführung und Preislage

**Kühlschränke u. Kühlanlagen**  
für Haushalt und Gewerbe

# Zentralheizungsfabrik **LEHMANN & CIE.**

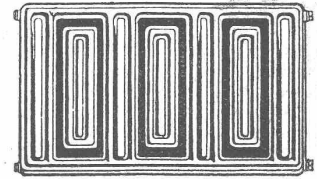
vorm. ALTORFER, LEHMANN & CO.

**Zofingen / St. Gallen / Bern / Luzern**

erstellen als Spezialität

## **Zentralheizungen aller Systeme**

(Gegründet 1899).



auf der internationalen hygiene-ausstellung sind sämtliche muster-siedlungsbauten mit bauhaustapeten ausgestattet.

bauhaustapeten haben sich bei den grössten objekten bewährt.

In zahlreichen siedlungen in berlin, frankfurt, leipzig, stuttgart, düsseldorf, mannheim, münchen, ludwigshafen, kassel, in der dammerstock-siedlung in karlsruhe wurden ausschliesslich bauhaustapeten verwandt.

hervorragendste architekten wie döcker, gropius, haesler, poelzig haben sich anerkennend über bauhaustapeten geäussert.

für verwaltungsgebäude gibt es nichts besseres als bauhaustapeten.

das reichspost-ministerium abteilung münchen empfiehlt bauhaustapeten.

trotz der grossen vorzüge der bauhaustapeten gegenüber dem anstrich, wird der bau durch sie nicht verteuert.

die rothenberg-bebauung bei kassel, für die nur bauhaustapeten gebraucht wurden, brachte eine verbilligung im wohnungsbau um 20 - 25 %.

bauhaustapeten sind in entwurf und kolorit vom bauhaus dessau. alleiniger hersteller: rasch & co. bramsche bei osnabrück.

Projekte, Kosten-Berechnungen,  
Bauleitungen und Gutachten für

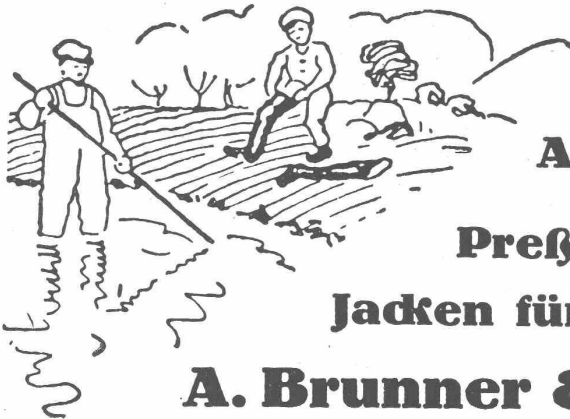
**Hoch- und Niederdruck-  
Wasserkraft-Anlagen**

**Schiffahrtsanlagen**

**Wasserversorgungen**

**Kanalisations- und  
Kläranlagen**

**Ingenieurbureau F. Boesch**  
Nachfolger von L. Kürsteiner  
Kappelergasse 17 Zürich Telefon 35.223



**Englische Wasserhosen und  
Strümpfe**

**Amerikanische Gummistiefel**  
(hohes und niederes Modell)

**Preßluft- und Schweiß-Schläuche**

**Jacken für Mineure** liefern in nur ersten Qualitäten  
zu annehmbaren Preisen sofort

**A. Brunner & Cie., Gummi-waren, Basel**

Telephon: Safran 69.49  
Telegr.:  
Gummibrunner Basel





Einzel-Unfall-,  
Haftpflicht-, Regress-,  
Einbruchdiebstahl-,  
Wasserleitungsschäden-,  
Automobil - Kasko -  
**VERSICHERUNGEN**

*Zum Abschluss von Verträgen empfehlen sich:*

Die Direktion in ZÜRICH, Bleicherweg 19, und ihre Vertreter



**Paul Eberth & Co.**

**Zürich**

BAHNHOFSTRASSE 26

AM PARADEPLATZ

Telephon 56.743

Telegr.: Bronze

BELEUCHTUNGSKÖRPER

BRONZEWAREN

METALLARBEITEN

**Klöckner-Mannstaedt-**

**Patent-Türzargen**

aus warm gewalztem Spezialprofilstahl

**Treppenschutzschienen**

in Stahl und Hartbronze

**Türschwelleneisen**

**Mauereckleisten**

und

**Putzkantenschützer**

massiv gewalzt, leichte Ausführung

Verlangen Sie unsere  
Sonder-Druckschriften

**Klöckner-Werke A.G.**

Mannstaedtwerte Troisdorf bei Köln

Vertreter: F. A. FRANKEN

BASEL, Kannenfeldstrasse 46

Telephon: Birsig 21.75

Schnelle Ausführung von

**Eisenkonstruktionen**

Eisenbaugesellschaft Zürich  
in Zürich

Vereinigte Werkstätten Löhle & Kern A.-G. für  
Eisenbau und W. Koch & Cie., Abt. Eisenbau

# Strassen-, Wasser- und Eisenbahnbau

## Spezialität: Klär- und Filteranlagen

**INGENIEUR-BUREAU**  
 Bürglistrasse 28  
 Zürich 2 / Tel.: 34.429  
 Gegründet 1907

# ALFRED FRICK

**REGULIER-  
WIDERSTÄNDE**



für alle Stromstärken  
 für Industrie u. Laboratorium  
 Verdunklungswiderstände für  
 Kino u. Theaterbeleuchtung  
 Projektionswiderstände  
 Eigenfabrikat, sofort ab Lager lieferbar.

**FRANZ HERKENRATH A.G.**  
 PHYSIKALISCHE WERKSTÄTTE  
 ZÜRICH 6 · STAMPFENBACHSTR. 85



Die genaue Berechnung, die  
 besondere Beschauung der  
 Flügelräder, die sorgfältige  
 Konstruktion und Auswuch-  
 tung bewahrenden

## Meidinger-Ventilatoren

den Ruf der Geräuschlosig-  
 keit und Betriebssicherheit  
 auch bei schwierigen Anlagen

**G. Meidinger & Cie., Basel**

## Schweiz. Gesellschaft für Holzkonservierung



TELEPHON 46 **A.-G. Zofingen**

### BAHNSCHWELLEN

und Hölzer für Bahn, Brücken und Wasserbau.

### HOLZPFLASTER

für Werkstätten, Strassen etc.

### EINFRIEDIGUNGEN

aus Holz, für Gärten, Fabriken, preiswert und dauerhaft.

— Imprägnierung mit Teeröl nach Vorschriften der S. B. B. —

# Schlacken für alle Bauzwecke

Verschiedene Körnungen, trocken und nass  
 Uebernahme von Schrägbodenauffüllungen  
 empfiehlt

## A. AMANN / Schlackengeschäft

Röschibachstr. 2 **ZÜRICH 6** Telephon 25.121

### ES IST EINFACHER

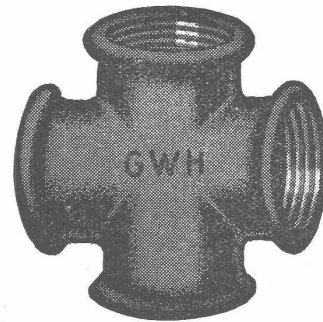
*mit einer leichten Maschine  
 zu schweren Werkstücken  
 zu gehen - als umgekehrt.  
 Arbeiten Sie deshalb mit  
 der  
**biegsamen  
 Wellen**  
 von*



**SPEZIALFABRIK BIEGSAMER WELLEN**

Für **G**as, **W**asser, **H**eizung  
 empfehlen wir die bestbewährten

## Weichgussfittings



MARKE

# G-W-H

**Jedes Stück ist auf Dichtigkeit geprüft**

GENERALVERTRETUNG FÜR DIE SCHWEIZ:

## Dunkel & Co., Basel

Dreispiß

Telephon: B. 99.37

Lieferungen prompt ab Werklager in Basel

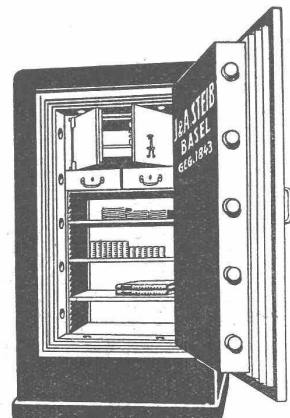
# J. & A. STEIB ★ BASEL

**SPEZIALFABRIK**

für **GELDSCHRANK-** und **TRESORBAU**

Gegründet 1843

Panzertüren - Tresoranlagen - Kassenschränke  
 Bücherschränke mit Einstoßtüren - Mauerkassen







# PAUL KUONI ZÜRICH

7 LIMMATPLATZ 7

**SPEZIALITÄTEN IN FARBEN UND LACKEN  
FÜR INDUSTRIE UND GEWERBE**

## ROSTSCHUTZ - FARBEN:

**Bleifarbe „Subox“, Hammerschlag-  
farbe, in acht verschiedenen Farbtönen**

## HONSALIN-HARTGLASUR:

**chlor-, säure- u. laugenbeständige  
Emailfarbe**

## „FRICO“-MINERAL-FARBEN:

**für Fassaden-Anstrich e**

## Flüssig. Aluminium „FRICO“:

**MUROL: Wandnässeschutz- und  
Isolations-Anstrich**

## A.G. Maschinenfabrik von LOUIS GIROUD, OLTEN

Transporteinrichtungen für Massengüter

**Elevatoren**

**Gurtförderer**

**Transportschnecken**

**Schüttel- und Sortier-  
Rinnen**

**Zentrifugalpumpen**

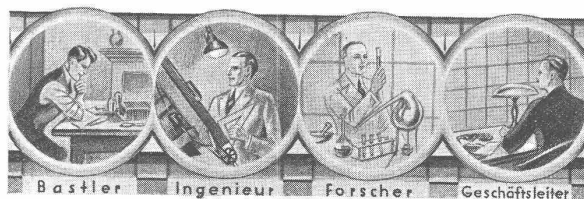
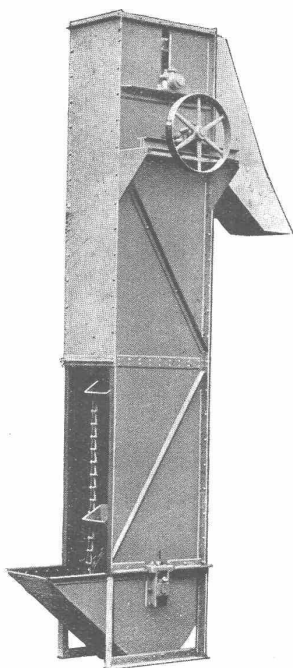
**Kolbenpumpen  
für alle Flüssigkeiten**

**Eisenkonstruktionen**

**Fahrradständer  
div. Modelle**

**Motorradständer**

**Gaswerks-  
Betriebseinrichtungen**



## Erfindungs-Patente

welche alle

**Ihre Interessen wahren**

Dazu verhilft ein zuverlässiger und bewährter  
Patentanwalt. Erfahrene Erfinder sagen uns,  
dass wir nicht nur effektiv und prompt,  
sondern auch angenehm im Ver-  
kehr und konkurrenzfähig  
sind. Wir geben Ihnen  
einen doppelten  
Service

**Patentanwaltsbureau**

**REBMANN, KUPFER & CO., ZÜRICH**

TELEPHON 20.299, FORCHSTRASSE 114

In unserem Verlag erscheinen:

Auskunftsbuch für Erfinder . . . . .

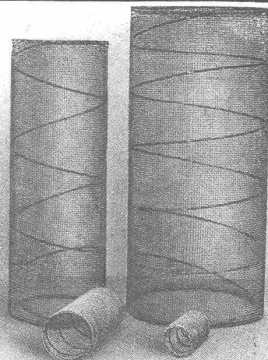
1200 Probleme-Buch . . . . .

Patentrechtswesen . . . . .

Fr. 1.—

Fr. 2.—

Fr. 3.—



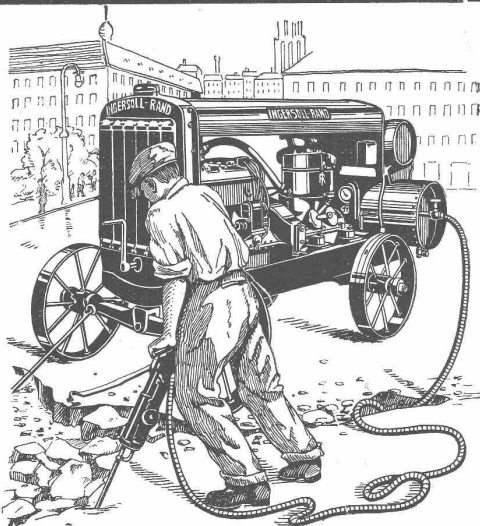
## Beton-Drahtkerne Wassergekühlte Speiseschränke „Alpha“ Panzerrolladen

**Alpha A.-G.**

Werkstätte für elektrische und  
mechanische Konstruktionen

**NIDAU** Tel. 46.92





# INGERSOLL-RAND

**Kompressorenanlagen**  
(fahrbar und stationär)

**Gesteinsbohrhämmer**

**Betonbrecher**

**Betonstampfer**

sind unerreicht leistungsfähig und ökonomisch

**INGERSOLL-RAND ist d. führende Weltmarke in Qualität u. Absatz**

**VERKAUF**

**MIETE**

Offerten und Ingenieurbesuch kostenlos durch

**ROBERT AEBI & CIE., A.G., ZÜRICH**

INGENIEURBUREAU

TELEPHON: 31.750

MASCHINENFABRIK

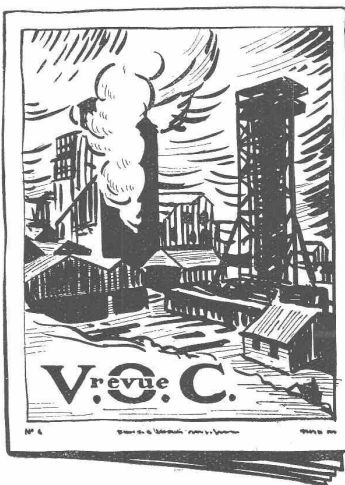
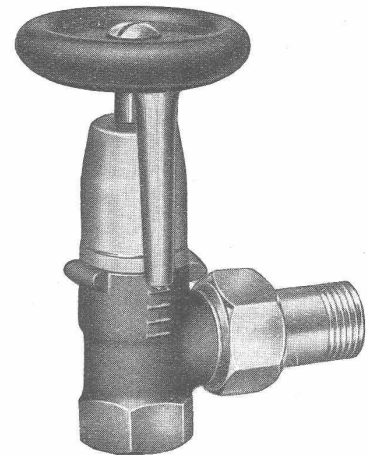
**OEDERLIN**

R  
M  
A  
T  
U  
R  
E  
N

Unsere Zentralheizungs-Regulierhähnen und -Ventile genießen Weltruf durch ihre präzise, in ihrer Art einzig dastehende, solide Konstruktion, Sie arbeiten zuverlässig und sind von unumschränkter Lebensdauer.

Verlangen Sie den soeben erschienenen neuen Spezialkatalog No. 47.

**A. G. OEDERLIN & C<sup>IE</sup> BADEN**



En matière de graissage industriel, la VACUUM OIL COMPANY, productrice des huiles et graisses «Gargoyle», s'est acquise une maîtrise universelle. Consultez-la sur tous vos problèmes de graissage: elle vous indiquera la solution rationnelle la plus efficace, la plus économique. Demandez la V. O. C.-Revue dont le service vous sera assuré gratuitement sur demande.

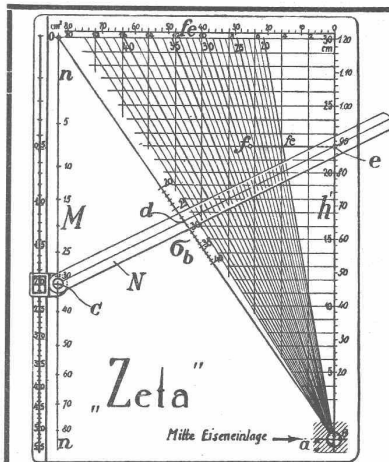
**HUILES ET GRAISSES**



les lubrifiants inégalés

**VACUUM OIL COMPANY, S. A. F.**

65, Spalenberg, Bâle



# EISENBETON

## Ingenieurbureau J. HEINRICH

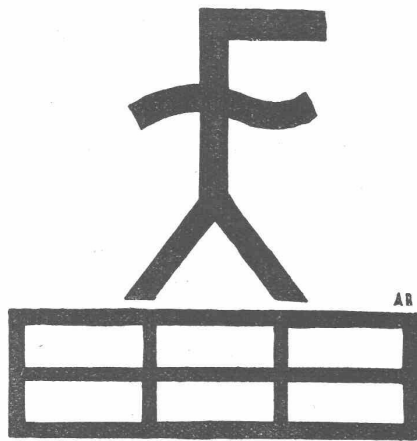
Tel. 41.371

ZÜRICH

Rämistrasse 5



Decken aller Systeme. — Spezial = Hourdis für Eisenhochbau.  
Verlag der „Zeta“-Tabelle zur Dimensionierung v. Eisenbetonkonstr.



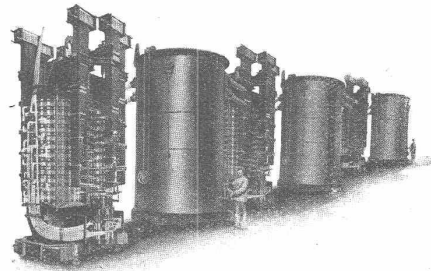
# FENSTERFABRIK FAHRNER USTER

Als Spezialität fabrizieren wir  
die bestbekannten We. De. und  
Dosquet-Schiebefenster D.R.P.  
und Schweizer Patente nach  
Original-Konstruktionsplänen

**SOCIÉTÉ  
SAVOISIENNE**  
DE CONSTRUCTIONS ÉLECTRIQUES  
AIX-LES-BAINS

## TRANSFORMATEURS

TOUS GENRES, TOUTES PUISSANCES, TOUTES TENSIONS



Transformateurs Monophasés 6500 KVA - 50 pér.  
pour FOURS SYSTÈME MIGUET - 45000/40 à 65 V.  
160 000 - 200 000 Ampères par Unité —  
Refroidissement par circulation d'huile à l'extérieur.

## COMPAGNIE GÉNÉRALE D'ÉLECTRICITÉ

Sté Ame au Capital de 130 Millions de Francs  
Direction de l'Exportation: 54, Rue La Boétie, PARIS (8e)

Représentation pour la Suisse:

**W. BITTERLI** 67a, Lavaterstr. **ZÜRICH 2**  
Tél. 39.843



SCHWEIZ.

# PARQUET-UNION

Centralbureau ZÜRICH

VERTRETUNGEN AUF ALLEN PLÄTZEN

Verkaufs-Organisation der grössten und  
altbekannten Schweiz. Parquetfabriken



# Vermessungsbüro **Dr. HELBLING** **FLUMS**

(St. Gallen)

Zweigniederlassung:

**Vermessungsbüro Dr. Helbling & Zurbuchen**  
**Bern, Laubeggstrasse 22**

Vermessungen jeder Art im In- und Ausland  
insbesonders

## **Erd- und Flugphotogrammetrie**

Das Vermessungsbüro Dr. Helbling wurde 1919 gegründet und ist das erste schweizerische photogrammetrische Institut. Es hat als solches die ersten ausgedehnten Probevermessungen ausgeführt für das schweizerische Grundbuchamt (Vermessungsdirektor, Eidg. Justiz- und Polizeidepartement) und für die schweizerische Landestopographie zur Einführung der modernen Photogrammetrie bei diesen Aemtern.

### **Weitere Arbeiten:**

Zahlreiche **Aufnahmen** im In- und Ausland in verschiedenen grossen Masstäben für **technische Arbeiten** (Eisenbahn-, Strassenbau-, Kraftwerkprojekte etc.) verbunden mit

### **Triangulationsarbeiten**

**Profilaufnahmen** für Absteckungen und Kubaturen

**Geologisch-technische Aufnahmen und Kartierungen**

**Präzisions-Nivellements**

**Grundbuchvermessungen und Uebersichtspläne** auf Grund von  
erd- und flugphotogrammetrischen Aufnahmen

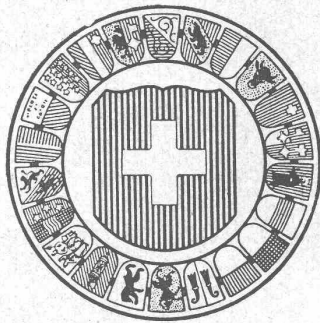
**Kartographische Aufnahmen** im In- und Auslande

**Beratungen**

Reichhaltiges Material zur Demonstration der photogrammetrischen Methoden und ausgeführter Arbeiten steht Interessenten jederzeit in den Büros in Flums und Bern zur Verfügung

**Verlangen Sie Prospekte und Referenzen**

# Die Forderung nach niedrigeren Prämien



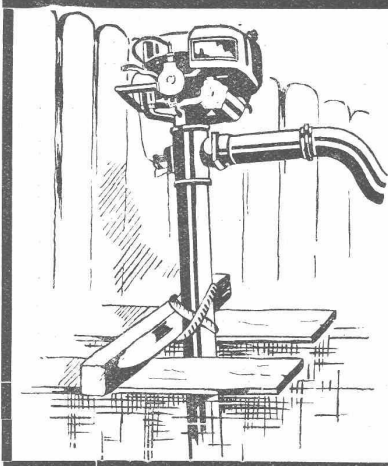
ist bei unserer Anstalt erfüllt. Unsere neuen Tarife mit niedriger Anfangsprämie bieten Ihnen eine Lebensversicherung zu bescheidenen Prämien und die Beteiligung an den Ueberschüssen läßt nach dem Gang und Stand der Anstalt eine weitere Verbilligung erwarten.

Auskunft durch die Direktion und die Vertreter.

## Schweizerische Lebensversicherungs- und Rentenanstalt Zürich

1857 gegründet — Auf Gegenseitigkeit.

Angehörigen des Schweiz. Ingenieur- und Architektenvereins und des Verbandes der Studierenden an der Eidg. Techn. Hochschule werden von der Anstalt auf Versicherungen, die noch vor dem 1. Dezember 1930 bzw. 1. Februar 1931 abgeschlossen werden, anßertarifliche Vergünstigungen eingeräumt.



## „JOHNSON“ tragbare Propellerpumpe

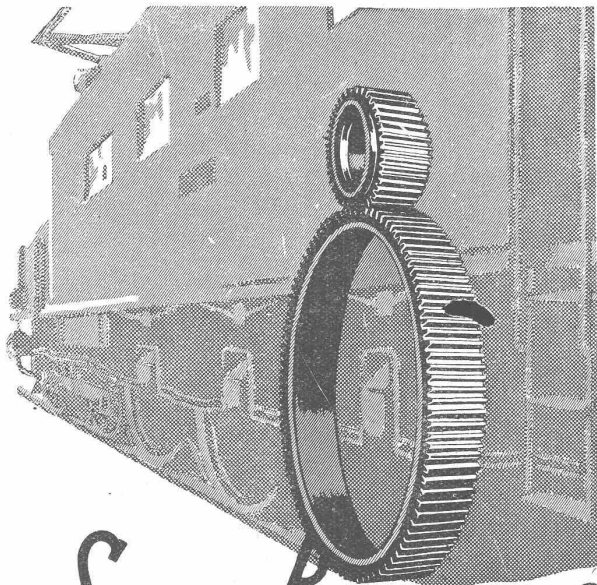
**2 PS Motor in drei Längen: 2,45 m, 3,35 m und 4,25 m**

fördert 760 Minutenliter, drückt eine Wassersäule von 75 mm Durchmesser 10,5 m über den Wasserspiegel. Keine Installation, sofort betriebsbereit, keine Wartung, da der Motor automatisch abstellt, wenn kein Wasser mehr vorhanden ist. — Operativ einfach, kein Ansaugen oder Entlüften der Pumpe. Oekonomisch im Betrieb, zuverlässig.

### Unbegrenzte Verwendungsmöglichkeiten

für Tief-, Brücken- und Eisenbahnbau, Rammarbeiten, Fundierungen, Sondierungen, Drainagen, Kanalisationen, Wasser- und Gaswerke, Ledischiffe.

**Allied Machinery Company Zürich** Löwenstrasse 16  
Telephon: 511.57.



**SAUTER-BACHMANN & C<sup>IE</sup>**  
**ZAHNRÄDER-FABRIK-NETSTAL**

Telephon Nr. 444

*Fabrikation von Zahnrädern für jeden Verwendungszweck. Langjährige Erfahrungen in der Kraftübertragung von mittelst Zahnräder jeder Art Verzähnen, eingesandter Radkörper Beratung und Kostenvoranschläge bereitwilligst.*

Zur **Fabrikation** von

**Zement-**

**Dachziegeln, Platten  
Normalsteinen**

nur unsere

**Bau-Maschinen**

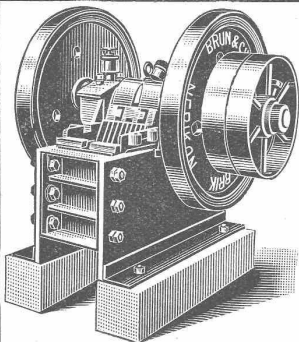
Grösste Kostenersparnisse, da unausgebildete Kräfte direkt an der Baustelle arbeiten können, also keine Transportmittel erforderlich.

Prospekte und Angebot auf Anfrage.

**AMBI-Maschinenbau AG.**

Abtlg. Ausld. E.

**Berlin-Johannisthal**



## HEBEZEUGE

Schraubenflaschenzüge, Laufkatzen, Fusswinden, Stockwinden, Bauwinden etc. für Hand- und elektrischen Antrieb

## BAUMASCHINEN

Betonmischmaschinen von 100 bis 1000 l Trommelfüllung, Bauaufzüge, Turmdrehkrane, Strassenwalzen, Kompressoren, Steinbrecher, Sandwalzwerke, Elevatoren, Kabelbagger-Anlagen

**Komplete Sand- und Kies-Aufbereitungsanlagen**

**KAUF**

*Stets grosser Lagerbestand*

**MIETE**

**BRUN & CIE., Maschinenfabrik, NEBIKON**



Wasserkraftanlagen  
 Foundationen  
 Stollenbau  
 Wasserversorgungen  
 Kanalisationen  
 Vermessungen

LINTHESCHERGASSE 25  
 (beim Hauptbahnhof)

Dipl. Ing.

# C. R. Marthaler

Ingenieurbureau  
**ZÜRICH**

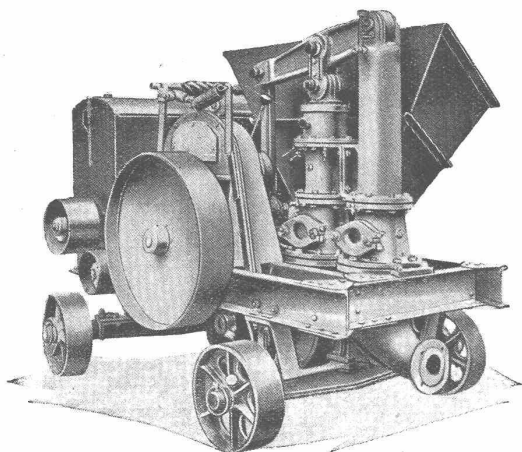


Strassen- und Eisenbahnbau  
 Spezialbahnen  
 Tunnelbau  
 Eisenbetonbau  
 Holz- u. Eisenkonstruktionen  
 Industrieanlagen

TELEPHON 52.508  
 (Privat 47.167)

Projekte :: Bauleitungen :: Expertisen

## Die neue Beton-Pumpe



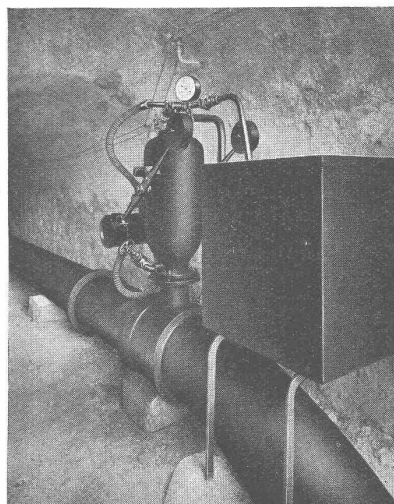
ersetzt die bisher bekannten Betonierungs-Einrichtungen, Aufzüge- und Lorenbetriebe, Gussbeton-Anlagen, Förderbänder, Kabelkrane usw. — Technisch verblüffend einfache Wirkungsweise, schnelle Aufstellung und Beweglichkeit, sowie ein Beton von besonderer Güte. Verlangen Sie Prospekte oder Vertreterbesuch. Alleinvertretung für die Schweiz:

**Allied Machinery Comp., Zürich**

Löwenstrasse 16 — Telefon 51.157.

## SOCIÉTÉ RATEAU PARIS

### DEPRIMOSTAT



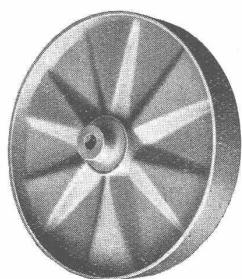
Selbst-  
entlüftungs-  
Apparat  
für

Heber-  
leitungen

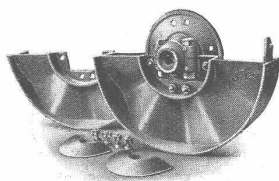
●  
Technische  
Beschreibung  
und Offerte  
von:

ALLEIN-VERTRETER FÜR DIE SCHWEIZ:  
**A. BOKHANOWSKY, Dipl.-Ing. E.T.H.**  
 Tödi strasse 60 **ZÜRICH** Telefon 53.462

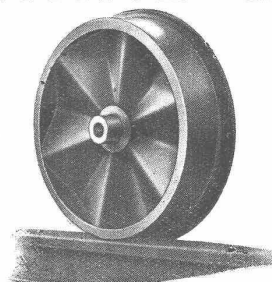
## Das ESSURRAD als



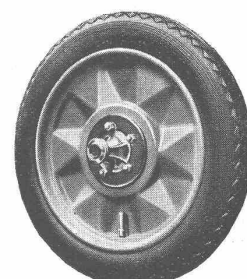
Transportwagenrad



Riemenscheibe



Draisinenrad



Autorad

**ALB. SCHNEIDER-CHRISTEN, Elektroschweisserei, SCHÄNZLI-BASEL**  
 TELEPHON SAFRAN 61.33

TELEPHON SAFRAN 61.33

Die bewährte  
Schweizermarke  
für

**Lacke u.  
Emailen**

**Farb- und Lackfabrik „Eclatin“ A.-G.**  
**Solothurn**

Telephon 139

Telephon 139



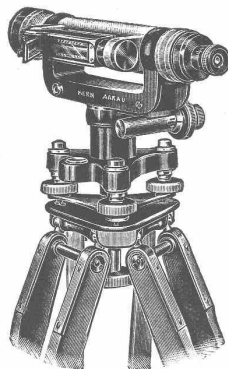
Wir empfehlen uns  
den Herren Inge-  
nieuren und Archi-  
tekten für kosten-  
lose Beratung bei  
Vergebung grösser-  
er Maler-Arbeiten

**Kern**  
**AARAU**

Gegründet 1819

**INSTRUMENTE**

FÜR  
**GEODÄSIE,  
TOPOGRAPHIE  
UND  
ASTRONOMIE**



**PRÄZISIONS-  
REISSZEUGE**

**PRÄZISIONS-KAMERAS  
FELDSTECHER**

**KERN & C<sup>IE</sup>, A.-G.**  
**AARAU** (Schweiz)



**Demag  
Züge**

die schnellaufenden,  
elektrischen Hebezeuge  
für den Maschinenbau  
¼ - 10 tons Tragkraft.

Projekte und Lieferung für die Schweiz durch:

**G. BÄUMLIN**  
ING., S. I. A.

Tel. 40 **LUZERN** Tel. 40

**C. ERNI**

**INGENIEURBUREAU**

BAHNHOF-OSTFLÜGEL + TELEFON 187

**EISENBETON**

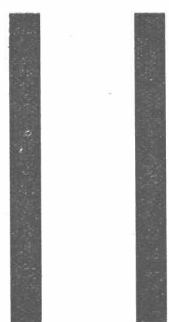
**STRASSENBAU + KANALISATIONEN  
WASSERVERSORGUNGEN + KLÄRANLAGEN**

**LUZERN**

# **CRON- TIEFBAU**

INGENIEUR G. E. P.

## **BASEL- BINNINGEN**



### **BRUNNENBAU**

### **WASSER- VERSORGUNG**

### **GRUNDWASSER- ABSENKUNG**

### **SONDIERUNG**

# **ALUMINIUM**

**Silumin / Alufont / Anticorodal / Avional**



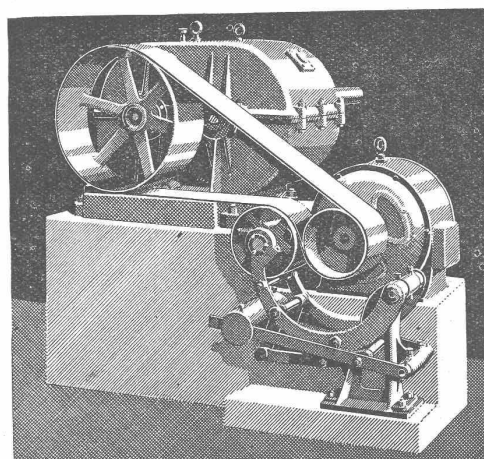
GESELLSCHAFT DER  
VON **L. ROLL** SCHEN  
EISENWERKE IN GERLAFINGEN



WERK: **EISENWERK CLUS** KLUS

## **TRANSMISSIONEN**

für alle Industriezweige,  
in moderner Ausführung.



Reduktionsgetriebe, angetrieben durch Elektromotor mit Lenix.

**Schneckengetriebe      Lenix-Getriebe**  
**Benn-Kupplungen**  
**Elektromagnetische Reibungskupplungen**

WERK: **GIesserei OLten** OLten

**Rohguss**  
zu **Riemenscheiben und Zahnrädern**  
jeder Grösse und Konstruktion.



## **RIEMENFABRIK A.-G. MENZIKEN**

Spezialfabrik für ausprobierte  
Lederriemen jeder Art

Riementechnische Beratung

Fabrik  Marke

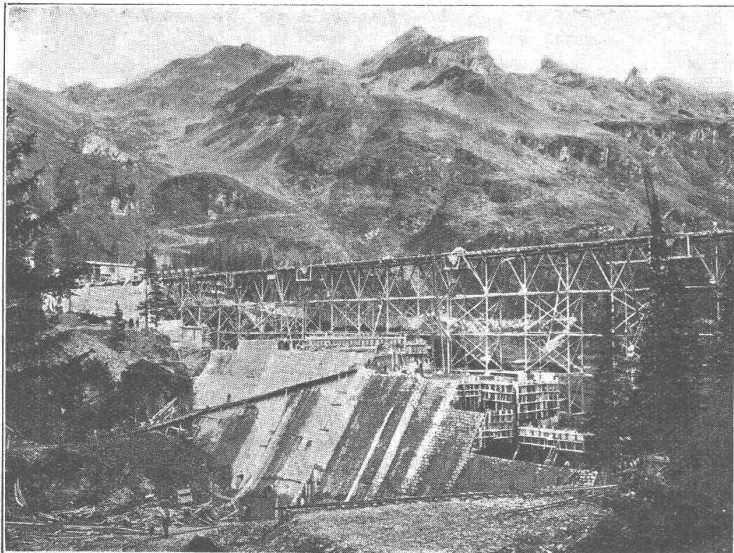
Blech- u. Band-Walzwerke / Draht-, Profil- u. Röhren-Ziehwerke  
Giessereien für Sand- u. Kokillenguss / Autogen-Schweisserei  
Konstruktionen / Technische Artikel / Nieten etc.

Baugeländer und Bedachungen

Riemenscheiben „STANDARD“

Aluminiumwarenfabrik Gontenschwil A. G.  
**MENZIKEN (Aargau)**





GROSSE STAUMAUER  
GARICHTE DES  
NIEDERNBACHWERKES

AUSFÜHRUNG DURCH

**HANS RÜESCH**  
**JEAN MÜLLER & SÖHNE**  
BAUUNTERNEHMUNGEN IN ST. GALLEN

**GEBR. TUCHSCHMID**  
**Frauenfeld** BÜRO ZÜRICH, Höschgasse 40

Eisenkonstruktions-Werkstätte  
Bau- und Kunstschlosserei

Schaufensteranlagen in Eisen, Bronze, Anticorodal  
Schmiedeeiserne Fenster für Fabrik- und Wohnungsbau  
„TEKA“-Stahlfaltfenster  
Kittlose Verglasungen, System Fortuna

**ZÜRICH**Dreikönigstr. 53  
Tel.: Sel. 81.92**BERN**Werdliweg 5  
Tel.: Christ, 19.70**PROJEKTE****Ueber 200 Anlagen ausgeführt****AUSFÜHRUNGEN****Tiefbohr- u. Baugesellschaft A.-G.**Sondierungen - Tiefbohrungen - Grundwasserfassungen mit Filterbrunnen  
Pumpwerke - Automatische Heberleitungen - Seeleitungen - Taucher-  
arbeiten - Bohr-Pressbetonpfähle - Grundwasserabsenkung für Foundationen

Klärung u. Reinigung von Wasser u. Abwasser

SPEZIALITÄT: Schnellfilter System Peter

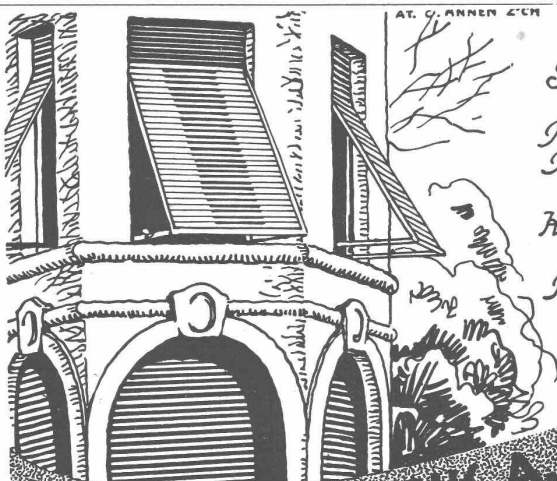
**ZELLEN  
-BETON**der hochwertige Isolier-  
stoff für Bau u. Industrie,  
gegen Kälte, Wärme und  
gegen Schall.Zellenbeton ist die ideale Ver-  
einigung von Bau- und Isolier-  
material in einem Element.  
Bauplatten, Isolierplatten, Rohr-  
schalen, armierte Platten, Zellen-  
betonguss. .: Verlangen Sie Pro-  
spekte und kostenlose Auskunft.**Die schweizerischen Zellenbetonwerke:**

FAVRE &amp; Cie., Wallisellen-Zch., Tel. Wallisellen 40, Zürich 33.321

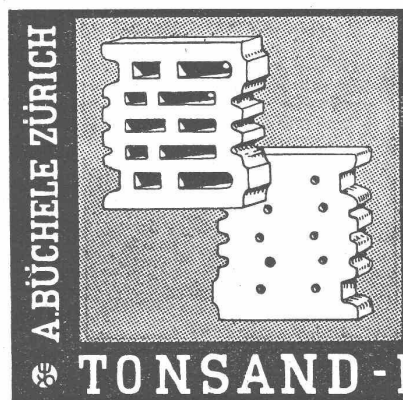
Kantone Aargau, Luzern, Urkantone und Ostschweiz;

KANDERKIES A.-G., Thun, Telefon Nr. 5.13

Kantone Bern, Solothurn, Basel, Wallis, Westschweiz u. Tessin.


**FEDERN**  
 aller Arten  
 und für alle Zwecke  
**FEDERRINGE**  
 für Schraubensicherung  
 einfach und doppelt  
**STAHLRINGE**  
 für Northropspulen  
**FEDERNFABRIK**  
**J. RÜEGG & SOHN**  
**FELDBACH.**

 Stahlwellblechrolläden  
 Scheerer- u. Rollgitter / Holzrolltore  
 Holzrolläden  
 Rollschutzwände / Saalabschlüsse  
 Rolljalousien / Jalousieklappläden  
 mit und ohne Beschläglieferung  
 Komplette Schaufensteranlagen in Eisen und Holz  
 Pegeltuch-  
 Rouleaux für Schaufenster u. Veranden  
 Sonnenstoren

**ROLLADENFABRIK A. GRIESSER A. S. AADORF**  
 Zweigniederlassung:  
**Zürich**  
 Militärstrasse 108



Verminderung der Rohbaukosten und Bauzeit bis zu **40%**

BEI VERWENDUNG DER TONSAND-KAMMERSTEINE B. K. S. aus gebranntem Tonmergel und Bindemitteln. — Der Stein, fünfseitig geschlossen, ist absolut salpeterfrei und wetterbeständig, der Mauerungsvorgang denkbar einfach und geht rasch vor sich, da eine Steinbreite auch zugleich die ganze Mauerbreite darstellt.

*K. Hürlimann Löhne, Brunnen*  
KALK- & ZEMENTFABRIKEN TELEPHON 46 & 47

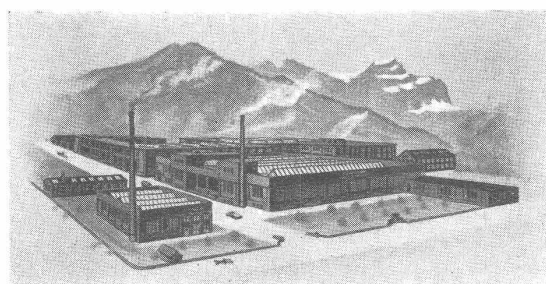
**TONSAND-KAMMERSTEINE B. K. S.**

# DRÄHTE UND KABEL

## GUMMISCHLÄUCHE ALLER ART

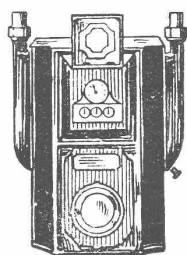
Drahtzieherei - Bleikabelfabrik

Fabrik  
isolierter Drähte  
Kabel, Schnüre



Fabrikation  
techn. Gummiwaren  
Isolierrohrfabrik

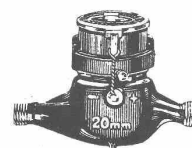
**SCHWEIZERISCHE DRAHT- UND GUMMIWERKE**  
**ALTDORF-URI**



**GAS- und WASSERMESSERFABRIK A.G.**  
**in LUZERN**

empfiehlt sich zur Lieferung von:

**Gasmesser - Hochleistungs-Gasmesser,**  
**Kontrollapparate - Druckregler**  
**Wassermesser**



Einheimische Fabrikate

**Eidg. Gasmesserprüfamt No. 4**



# Raketenflugzeuge

bauen wir nicht, sondern:

Eisenkonstruktionen für Stahlskelettbau, Dachbinder, Stützen, Unterzüge etc., genietet u. elektrisch geschweisst. Eiserne Fenster, Türen in Spezialprofilen. „Hermetica“.

Schaufensteranlagen in Eisen, Messing und Anticorodal.

Sämtliche Bau- und Kunstschlosserarbeiten für Neu- und Umbauten.

Signaltafeln für den Strassenverkehr nach eidg. Verordnung fertig bemalt.

Fabrikation von Velogaragen, Büchergestellen und spez. Artikel. Reparaturen jeder Art.

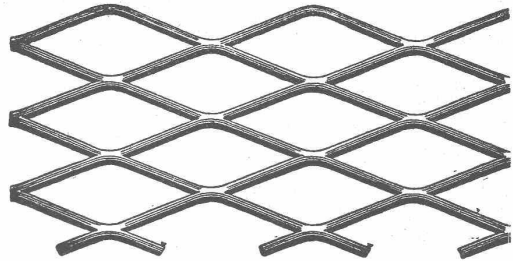
**E. Niederhauser Söhne & Cie.**

**EISENBAUWERKSTÄTTE**

**BERN**, Länggasse, Gesellschaftsstr. 30 a.

Tel. Bollwerk 24.46

## STRECKMETALL aus S. M. Stahlblech



das **BESTE** und **BILLIGSTE** zum **ARMIEREN** von **Zement, Mörtel, Beton** usw.  
Ein Versuch wird Sie davon überzeugen!

## BULLDOGG-HOLZVERBINDER

aus **Stahlblech** mit **Zacken** haben sich



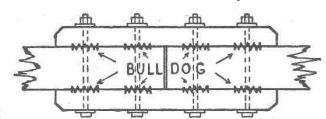
millionenfach bewährt bei Holz-Konstruktionen aller Art wie:

**Hallenbauten, Kai-**

**bauten, Brücken**

**Drahtseilbahnen**

**Lehrgerüsten u. w. s.**



Illustrierte Preislisten, Kataloge und Muster durch die Generalvertreter für die Schweiz:

**J. G. KIENER & WITTLIN A.-G.**

Eisen und Eisenwaren

Schauplatzgasse 23

**BERN**

Tel. Bollwerk 16.01



Gebrauchsfertige Fassadenfarbe

**Muresco**

Wetterfeste Aussen- und waschbare Innenanstriche. Absolut zuverlässig. Wasserunlöslich in sämtlichen Nuancen. Verlangen Sie sofort Auskünfte.

**Rupf & Schneider A. G., Zürich 8**

Tel.: Hottingen 62.64 **Farbenfabrik** Höschgasse 74/76

## H. Huber, Weesen

vormals Ingenieurbureau Schmid

**Telephon Nr. 13**

besorgt

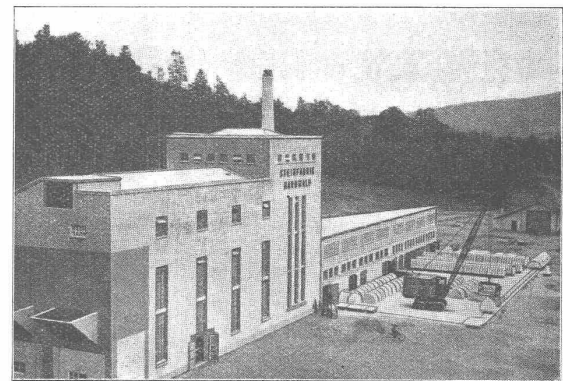
Projekte, Bauleitungen und Gutachten über

**Wasserversorgungsanlagen**

**Kanalisationen, Strassenbauten**

**und allgemeinen Tiefbau**

## Komnick-Kalksandstein-Maschinen besitzen Weltruf!



Eine mit „Komnick-Maschinen“ eingerichtete Kalk[and]steinfabrik bei Zürich (Schweiz)

Wir liefern u. a. zur Einrichtung von:

**Kalksandsteinfabriken**

sowie **Imprägnieranlagen** zur Herstellung der vorzögl. **Bitumen-Sandsteine für den Strassenbau**, alle erforderlichen Maschinen und Apparate in hervorragender Qualität und Konstruktion.

Maschinen-Fabrik

**Komnick** G. m. Elbing  
b. H. (Deutschland)



# Schaufenster-Anlagen

in Anticorodal, Messing oder Eisen

**Fabrikfenster**

**Feuersichere Türen**

**Scherengitter**

**Pat. Briefkasten-Anlagen**

liefert

**J. Sessler, Zürich 7**

Tel. 20.485

Konstruktionswerkstätte

Verlangen Sie Offerte und Besuch

**PATENTIERTE**  
ERWIRKT **H. KIRCHHOFER**  
**ZÜRICH LOEWENSTR. 51**

**TECHNISCHE  
PHOTOGRAPHIE**

SPEZIALITÄT:

**ARCHITEKTUR-  
AUFNAHMEN**

ZEICHNUNGEN UND PLÄNE  
KONSTRUKTIONEN, MASCHI-  
NEN, KATALOG-AUFNAHMEN

**H. WOLF-BENDER**

**ZÜRICH**

KAPPELERGASSE 16

**Neubauten  
und Umbauten**

Patent-  
Druckluft-Verfahren

Appel-  
Austrocknungs-Oefen

Temperier-Oefen  
etc.

**BAU-  
AUSTROCKNUNG**

**ROTH & KIPPE, ZÜRICH**

ÜTLIBERGSTRASSE 175 / TELEPHON: 52.354

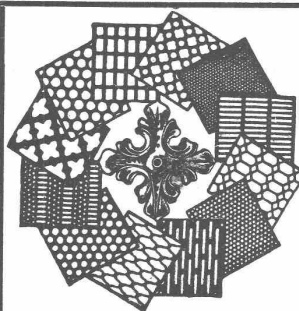


**Rauch's  
Reform-Rabitz**

Bester Putzmörtelträger

für Verputz von Wänden, Decken, Säulen, Gewölben etc.  
Leicht, biegsam, rost- und feuersicher, isolierend  
in Rollen von 10 m., 15, 20, 25 u. 100 cm.

**Rauch's Reform-Rabitzwerk**  
Bützberg (Bern)



**H. HEER & Co.**  
**OLTEN**

SPEZIALITÄT:

Gelochte und  
gepresste Bleche



**Grösste Zaunfabrik**  
der Schweiz

Gegründet 1897

Imprägnierte Holzeinfriedigungen  
aller Systeme

**J. MÜLLER & Co.**  
Zaunfabrik Löhningen

Bureau in Zürich  
Kornhausstr. 47 · Tel. 45878

**Éliche's**  
für Buchdruck  
**Armbruster &  
Söhne**  
Zürich  
Ob. Zäune  
Tel. Hott. 63.65

# Radiatoren- Ventile



**R. Nussbaum & Co. A.G.**  
Armaturenfabrik Olten Tel. 861  
Zürich Seefeldstr. 48a Tel. 28.880

## Naturasphalt von Travers

Schweizer-Produkt

Anerkannt bester Asphalt  
für jede Art  
Asphaltbelag.

**E. R. Zetter & Co.**

in Solothurn.

Gegründet 1843



Fabrik-Marke

## Stellen-Ausschreibung.

Auf dem kantonalen Kulturingenieur-Bureau in Bern ist die Stelle eines dritten

# Adjunkten

zu besetzen.

Erfordernisse: Diplom als Kulturingenieur der Eidg. Techn. Hochschule in Zürich. Beherrschung der deutschen und französischen Sprache. Erfahrung im Baufach.

Gehalt nach Besoldungsdekret. Selbstgeschriebene Anmeldungen mit Lebenslauf und Angabe des frühesten Eintrittstermins sind bis zum 8. November 1930 zu richten an die  
**Landwirtschaftsdirektion des Kantons Bern.**

Important Etablissement d'Alsace cherche

## INGÉNIEUR

d'environ 30 ans, diplômé d'une Ecole Supérieure, bien au courant de la construction mécanique. Situation d'avenir. Faire offres détaillées par écrit à

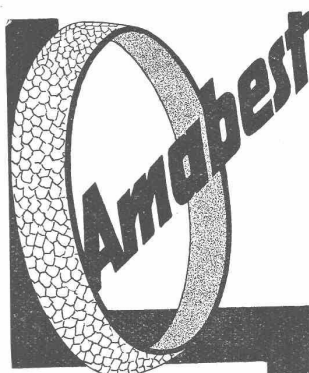
**Mr. MULHOT, 3471/4 - 15, rue Vivienne à PARIS (2e).**

## Hotelbauprojekte

Es ist in Ihrem Interesse, wenn Sie sich rechtzeitig eine einwandfreie, fachmännische **Rentabilitätsrechnung** aufstellen und die Pläne **hotelbetriebs-technisch** überprüfen lassen.

**Dr. TRAUGOTT MÜNCH**

langjähr. Direktor der Schweizer. Hotelreuehandgesellschaft  
Zürich 2, Richard Wagnerstr. 23



Konus- und Lamellen-  
Kupplungen

**J.-J. Derendinger**

ZÜRICH Gessnerallee 52  
direkt beim Hauptbahnhof - Tel. 56, 250

**Keim** 'sche  
MINERALFARBEN

wetterfest und lichtecht; seit  
50 Jahren anerkannt bestes  
Material für farbige Fassaden.  
Man hüte sich vor Nachahmungen

**CHR. SCHMIDT SÖHNE**  
Zürich 5 Hafnerstrasse 47

## Treppen

jeder Art in tadelloser  
Ausführung erstellt zu  
annehmbaren Preisen

**A. Thommen, Sägerei u. Zimmerei**  
Hinteregg a. d. Forchbahn (Zch.)



**Silvo - Platten**

sind

imprägnierte, wasser-  
abweisende  
Holzfaserstoff-Platten  
für

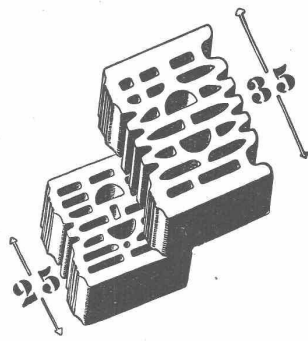
Bau- und  
Möbel-Schreinerei  
Alleinige Fabrikanten:  
Eternit Niederurnen



**Leder-Riemen**  
**Gummi-u. Balata-Riemen**



BÜCHELE-STEINE



## STEINBREITE GLEICH DER MAUERSTRÄRKE

DADURCH VERMINDERUNG DER ROHBAUKOSTEN UND BAUZEIT BIS ZU

Der Stein kann in jeder Lage leicht mit einer Hand gefasst und versetzt werden. Der Mauerungsvorgang ist denkbar einfach und geht rasch vor sich, da eine Steinbreite auch zugleich die ganze Mauerbreite darstellt. Die schmalen Kammern verhindern das Eindringen des Mörtels, werden von diesem nur überbrückt, sodass eine geschlossene Deckfläche entsteht.

# 40%

*A. Büchele & Cie. Zürich 3*  
HALDENSTRASSE 46 • TELEPHON 32.529

## TONKAMMERSTEINE B. K. S.

### Kachel-Ofen

in jeder Ausführung

### Ofenfabrik Kohler A.G.

Mett bei Biel

## KAWECO

GOLD-FÜLL-HALTER

Es gibt keinen Besseren!

15. 17<sup>50</sup> 22<sup>50</sup> 25.

Erhältlich in guten Papeterien

HERMANN KUHN (KAWECO) ZÜRICH, RUDOLF-MOSSE-HAUS

VORTEILHAFTESTE BEZUGSQUELLE FÜR

## Spannolethen

Kurze Lieferfrist  
genau passende Ausführung. Verlg.  
Sie Offerte von:

Solide & bequemste  
FENSTER,  
VERSCHLÜSSE

**U. SCHÄRER'S SÖHNE**  
BAUBESCHLÄGEFABRIK  
**MÜNSINGEN (BERN)**

## DEUTZ Motoren

liegend und stehend  
ortfest und fahrbar  
für  
alle Brennstoffe und  
Anwendungsgebiete  
ferner

Diesel-Lokomotiven • Motor-Triebwagen • Motor-Verschlebebock • Diesel-Lokomobilen • Motor-Walzen  
Gaserzeugungsanlagen • Heizgas-Anlagen  
Diesel-Schlepper  
insbesondere  
Kompressorlose Dieselmotoren  
für Industrie, Gewerbe, Landwirtschaft und Schifffahrt

Generalvertretung für die Schweiz:  
**WÜRGLER, MANN & CO.**  
Zürich-Albisrieden : Telephon: 34.109

# TERRASIT

## EDEL-PUTZ

in verschiedenen Körnungen und unzähligen Tönungen. Verbürgt gediegene Fassaden und absolute Dauerhaftigkeit

## HANS ZIMMERLI

Mineral-Mahlwerke  
Eglistrasse 16, Zürich 4

**S.T.S.**

Schweizer. Technische Stellenvermittlung  
Service Technique Suisse de placement  
Servizio Tecnico Svizzero di collocamento  
Swiss Technical Service of employment

ZÜRICH, Tiefenhöfe 11 — Telefon: Selnau 5426 — Telegr.: INGENIEUR ZÜRICH  
Für Arbeitgeber kostenlos. Für Stellensuchende Einschreibgebühr 2 Fr. für 3 Monate.  
Bewerber wollen Anmeldebogen verlangen. Auskunft über offene Stellen und Weiterleitung von Offerten erfolgt nur gegenüber Eingeschriebenen.

**Bau-Abteilung.**

- 1206 Tiefbautechniker mit etwelcher Praxis, vorläufig aushilfsweise als Zeichner-Kanzlist nach Zürich. Sofort.  
1208 Junger Ingenieur oder Tiefbautechniker für Projektierungsarbeiten in Ingenieurbureau nach Bern. Baldmöglichst.  
1210 Junger Hochbautechniker, guter Zeichner, für Bureau u. Bautätigkeit. Einarbeitung ins Eisenbetonfach möglich. Nähe Zürich. Sofort.  
1212 Junger Hochbautechniker auf Baubureau. Zürich. Sofort.

## Gemeinde Zofingen

### Stellen-Ausschreibung

Infolge Demission des bisherigen Amtsinhabers ist die Stelle des

### Bauverwalters

der Gemeinde Zofingen neu zu besetzen. Das Salär beträgt nach Reglement 8000 bis 10000 Fr. Der Beitritt zur aarg. Beamtenpensionskasse ist obligatorisch. Von den Bewerbern wird Ausweis über theoretische und praktische Befähigung im Hoch- und Tiefbau verlangt. Die Anmeldungen sind schriftlich in Begleitung von Zeugnissen bis **5. November 1930** an das Gemeindeammannamt Zofingen zu richten, wo auf Wunsch weitere Auskunft erteilt wird.

Zofingen, 15. Oktober 1930.

**Der Gemeinderat.**

**Gesucht zu sofortigem Eintritt tüchtiger, erfahrener und selbständiger**

## BAUFÜHRER

speziell für **Umbauten**

versiert in bezüglich Ausmassen, Kostenvoranschlägen, Abrechnungen und Korrespondenz; vertraut mit den Verhältnissen auf dem Platze Zürich und gewandt im Verkehr mit Behörden und Kundschaft.

Handschriftliche Offerten mit Angabe von Referenzen, Gehaltsansprüchen und frühester Eintrittsmöglichkeit, sowie Beilage von Zeugnisabschriften und Bild sind zu richten unter Chiffre Z. B. 3023 an

**Rudolf Mosse, A.-G., Zürich.**

## Strassenbau- Fachmann gesucht

Oesterr. Grossbau-Unternehmung sucht behufs Ausbau der Strassenbauabteilung Fachmann als Leiter. In Betracht kommen nur Personen, die in allen Fächern des neuzeitlichen Strassenbaues hervorragend bewandert sind. — Gefl. Angebote mit entsprechendem Nachweisungen unter „A. N. 4875“ beförd. Rudolf Mosse, Wien I, Seilerstätte 2.

- 1214 Zwei junge Ingenieure zur Ausarbeitung von Wasserkraftprojekten, zu sofortigem Eintritt. Schweiz.  
1216 Ingenieure und Statiker mit mindestens fünf Jahren Erfahrung im Eisenhoch- und Brückenbau. Deutsche Schweiz.  
1218 Zeichner und Konstrukteure mit mindestens 10 Jahre Erfahrung im Eisenhoch- u. Brückenbau. Dauerstellen. Deutsche Schweiz.  
1220 Architekt, selbst. dipl. Ingenieur für Hochbau, für Entwürfe, Perspektiven usw. Central-Schweiz.

**Maschinen-Abteilung.**

- 781 Dipl. Chemiker-Ingenieur als wissenschaftl. Experte II. Klasse. Beherrschung der deutschen, Kenntnis der französ. Sprache, zur Prüfung von Erfindungspatentgesuchen. Schweiz.  
783 Ingenieur-Vertreter m. Spezialkenntn. im Nahfördermittelbau. Hebezeuge usw. als schweiz. Vertreter einer deutschen Fabrik.  
785 Technicien-constructeur expérimenté en plieuses, 30 à 40 ans, pour bureau de construction et exploitation. Suisse Romande.

**Bauunternehmung** in Zürich sucht  
als Vertreter des Inhabers

## tüchtigen Bureauchef

Energisch, ausdauernd und zielbewusst veranlagtem Herrn (Ingenieur, Architekt oder Bautechniker), mit guten Umgangsformen, welchem teilweise auch Akquisition obliegt, wird interessante Dauerstellung geboten. — Bewerber, welche über erfolgreiche ähnliche Tätigkeit ausweisen können, belieben ihre handschriftliche Offerte einzureichen mit Angabe des Bildungsganges und Referenzen, sowie Einsendung von Zeugnisabschriften unter Chiffre **OF 4516 Z** an **Orell Füßli-Annoncen, Zürich, Zürcherhof.**

## Elektromotoren

jeder Leistung

Lieferung  
Miete  
Umtausch

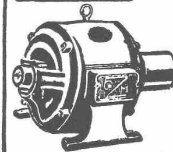
Transforma-  
toren  
Apparate

Reparatur  
Umwicklung  
Neuwicklung

Revision von  
Personen u.  
Werkzeugen  
i. Abonnement

Elektromechanische  
Werke  
s. s. s.

**Gebrüder Meier**



ZÜRICH  
Zypressenstrasse 71  
Tel.: 37.332

BERN  
Sulgenanweg 31  
Tel.: Bollwerk 56.63

**Kleiderschränke**  
FÜR VERWALTUNGEN, SCHULEN, FABRIKEN  
**KEMPF & CO**  
**HERISAU**

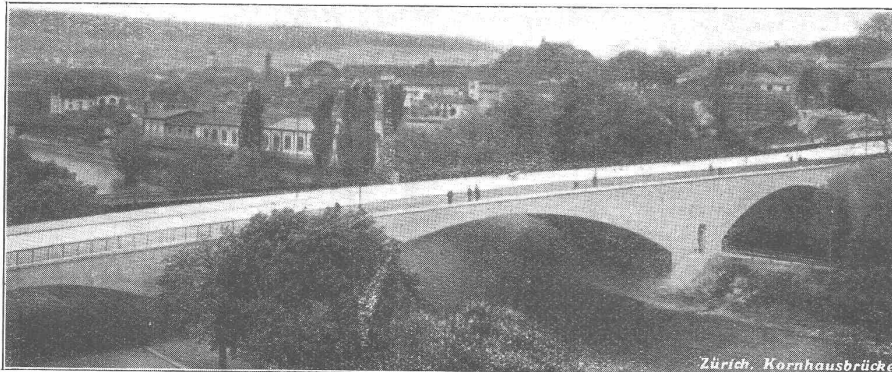
# EISENBETON E. RATHGEB

DIPL. ING.

ING.-BUREAU FÜR  
EISENBETON

STAMPFENBACHSTR. 63  
TELEPHON 28.992

ZÜRICH



Zürich. Kornhausbrücke

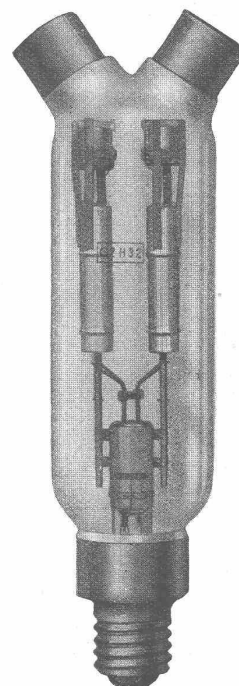
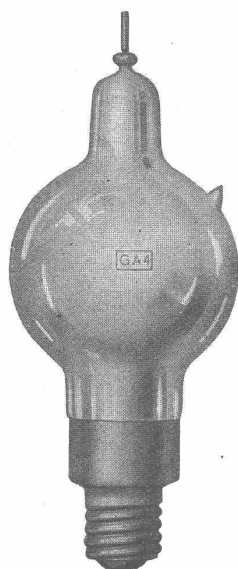


## Signum S.A.

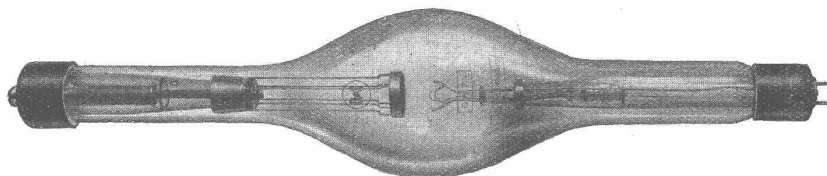
Wallisellen (Suisse)



Notices  
et  
catalogues  
à  
disposition



Gamme de  
20 types.  
Débit  
jusqu'à  
70 ampères



Ampoules pour redresseurs de courant



# Eisenbetonbau

## Eisen- und Holz-Bau

Foundationen, Silos,  
Reservoirs, Brücken  
Deckensysteme jeder Art

Berechnungen  
Bauleitung  
Pläne

## R. Schellenberg & Co., Zürich

Ingenieur-Bureau für Hoch- und Tiefbau

Geschäftshaus „Zentrum“, Sihlstrasse 55 - Telephon 56.004

Durch Verwendung schweizerischer Qualitätsware  
fördern Sie Ihre eigenen Absatzmöglichkeiten.

### Schleif-Papier- u. Leinen.

IN BOGEN, SCHEIBEN, ROLLEN u. BÄNDERN

Durch  
Verwendung  
der Schleifmittel  
mit der Marke:  
**„HELVETIA“**  
erreichen Sie einen  
**schnellen u. schönen  
Schliff**  
und verbilligen Ihren  
Betrieb!

Muster  
gratis!

BUREAU: ZÜRICH **„SIA“** FABRIK IN:  
SCHWEIZ. SCHMIRGEL- & SCHLEIF-INDUSTRIE AG

## Suhner & Co.

DRAHT-, KABEL- UND GUMMIWERKE

### Herisau



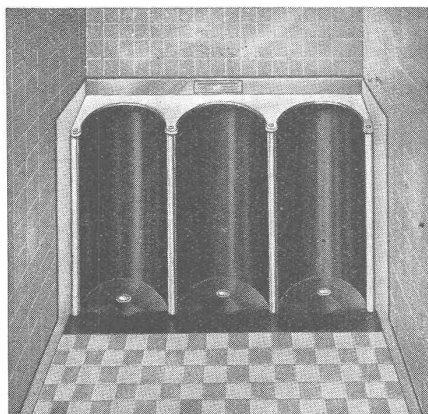
Isolierte Leiter nach  
S E V.-Normalien

Gummibleikabel  
Telephonbleikabel

Wicklungsdrähte  
Hart- und Weichgummifabrikate  
für alle Zwecke

Isolier-Pressformstücke  
aus Ebonit, Stabilit und Suconit

Gummiwalzenbezüge



## Patent-Pissoirs „Teerolit“

[System Ernst]

Vorteile gegenüber dem Olpissoir:

Kein Olanstrich erforderlich, kein Beschmutzen der Kleider mehr.  
Absolute Geruchlosigkeit - Einfachere und leichtere Reinigung.  
Bedeutende Ersparnis an Unterhaltungskosten

Wo Bogenplatten nicht anwendbar sind, können auch  
glatte Rückwände mit Rundeden geliefert werden.

Fertige Erstellung oder auch nur Materiallieferung.

Ia. Referenzen

Verlangen Sie Prospekt D und Offerten.

**F. Ernst, Ing., Weststraße 50-52, Zürich 3**



# GARTENANLAGEN FROEBEL / TENNISPLÄTZE / ZÜRICH 7

GEGRÜNDET 1835

HOFACKERSTR. 58

SORGFÄLTIGER  
ENTWURF  
VOLLSTÄNDIGE  
AUSFÜHRUNG  
PARK-ANLAGEN  
SPORT-PLÄTZE  
UMÄNDERUNG  
BESTEHENDER  
GÄRTEN  
GARTENPFLEGE



PARK  
MIT SEEROSENBECKEN  
AUSGEFÜHRT 1929

## ALFRED MARTI, BERN

KIRCHBÜHLWEG 52 — TELEPHON Bw. 40.41

### Spezialfirma für Strassenbau

UND ALLE NEUZEITLICHEN STRASSENBELÄGE



Stein- und Holz-  
pflästerungen  
Teer-Makadam-  
Beläge  
Oberflächen-  
Teerungen und  
Walzarbeiten

A. Fäggi

**Baugeschäft  
Brugg**  
 Organisation

*Modernste  
Werkstätten, Baumaschinen u.*

Hochbauten: Übernahme ganzer Bauten  
 Spez.: armerter Beton u. Fabrikbauten

Tiefbauten: Fundationen u. Kanalisa-  
 tionen, Straßen- u. Eisenbahnbauten,  
 Brücken-, Wasser- u. Stollenbau

*Für alle Arbeiten*  
**billigste  
Preise!**



**Dr. Raebers**  
**Handelsschule**  
 Zürich · Neu-Seidenhof · Uraniast. · Gerberg. 5

- Abteilungen:
1. Stenotypistendiplom
  2. Handelsdiplom
  3. Akademiediplom
  4. Deutschkurs für Fremde
  5. Französische Klasse  
 (Lehrziel: Vollständige Beherrschung der französischen Sprache in Wort und Schrift)
  6. Sprach- u. Korrespondenzkurse  
 (Deutsch, Französisch, Englisch, Italienisch, Spanisch, Russisch)
  7. Handelskurse für Studierende und Angehörige akademischer Berufe
  8. Neu:  
 Maschinelle Stenotypie  
 (Eine wertvolle Ergänzung zur Stenographie)
- Ausführliche Prospekte über sämtliche Abteilungen durch das Sekretariat der Schule*

## SOCIETE ANONYME JEAN SPINEDI GENEVE

RUE J.L. HUGON  
 B<sup>o</sup> ST GEORGES  
 TELEPHONE 45.284  
 CH. POSTAUX 1.360

### ENTREPRISE GENERALE DU BATIMENT ET DE TRAVAUX PUBLICS

**MACONNERIE  
 BETON ARME  
 GYPSE ET  
 PEINTURE  
 REVETEMENTS  
 ETANCHES.**

**PAVAGES  
 CONSTRUCTION ET REVETEMENTS  
 DE ROUTES. GOUDRONNAGES  
 CYLINDRAGES. TARMACADAM  
 TOPEKA ETC. ASPHALTAGES**

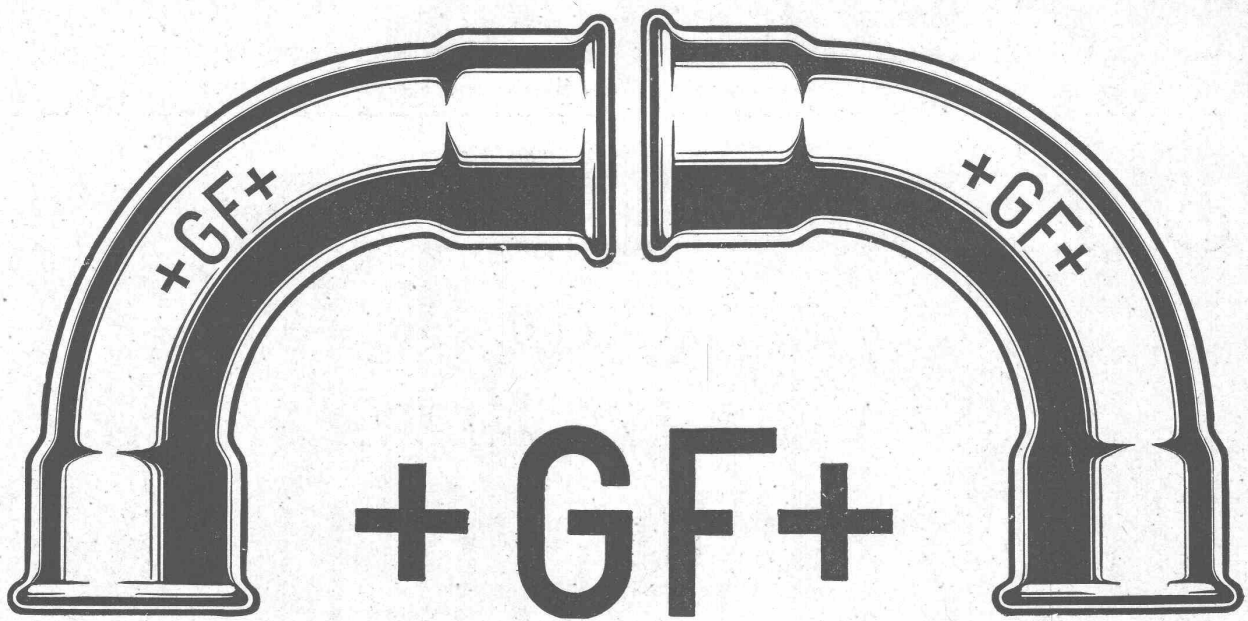
# PREISWERK & ESSER

## Eisenkonstruktionen und Bauschlösserei

### BASEL

Telephon: Safran 49.20





# FITTINGS

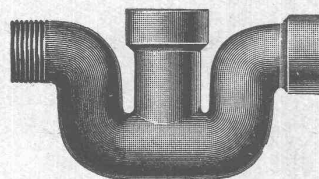
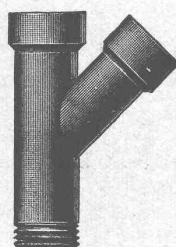
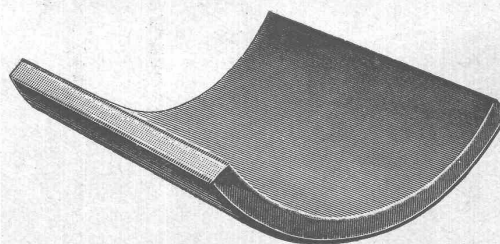
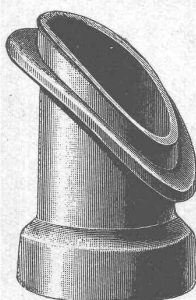
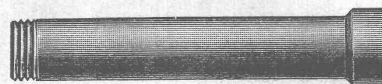
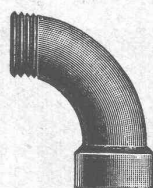
**FÜR GAS-, WASSER- UND  
DAMPFLEITUNGEN**

AKTIENGESELLSCHAFT DER EISEN- UND STAHLWERKE  
VORMALS GEORG FISCHER, SCHAFFHAUSEN

# ***Steinzeug-Röhren***

## ***Steinzeug-Sohleinlagen***

***für Strassen- und  
Hauskanalisationen***



***säurefest und unverwüstlich***

***Schweizerische  
Steinzeug-Röhren  
Fabrik A.-G.***

***Schaffhausen***

***Steinzeugfabrik Embrach  
A.-G. für Kanalisation und  
Chem. Industrie***

***Embrach  
(Zürich)***

**AERO-A. G. BASEL 3**

Telephon: Safran 6918

erstellt in erstklassiger, bewährter Ausführung  
neuezeitliche, gewerbehygienische**Absaugungs-Anlagen**für **Staub, Späne, Rauch,****Dämpfe, etc.,** sowie**Ventilations-Anlagen**

für Arbeitsräume

**Luftheizungen** und  
Luftvorwärmungen**Saugzug-** und  
Unterwind Anlagen**Trocken-Anlagen**

für alle Trockengüter

**Pneumat. Transportanlagen**

für alle Schüttgüter

**Luftheizapparate**

für Dampf und Warmwasser

**Ventilatoren**

für alle Verwendungszwecke

**Blechröhrleitungen**

in jeder Ausführung

**Fliehkraft-****Abscheider****Luft-Filter**Verlangen Sie unsere  
Vorschläge**Zentralheizungen**  
aller Systeme

Hochdruck-Dampfanlagen

Wäschereien  
und Trockenanlagen

Sanitäre Installationen

Umänderungen  
und Reparaturen**W. NIEDERER**

vorm. Eichenberger &amp; Niederer

**BERN**

WALDHEIMSTRASSE 46

Telephon: Bureau No. Bw. 37.67  
Wohnung „ Bw. 23.50

Garantie

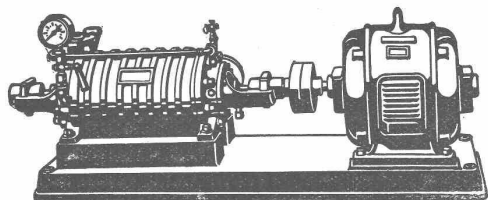
Prima Referenzen

**ERNST SCHEER - HERISAU**WERKSTÄTTE UND TECHN.  
BUREAU BEIM BAHNHOF  
TELEFON 192**EISEN-  
Konstruktionen**Grob- und Feinkonstruk-  
tionen für alle Zwecke  
Schaufensteranlagen  
Scherengitter  
Eiserne Fenster  
Blecharbeiten  
StanzarbeitenWERKSTÄTTEN  
EGGSTRASSE  
TELEFON 259**LEUCHT-  
SCHRIFTEN**

und

Metallbuchstaben  
in allen Grössen und  
für alle Zwecke, in  
den neuesten  
Konstruktionen





Centrifugal- und Kolben-

## Pumpen

für alle Zwecke. Nieder- und Hochdruck. Selbstsaugende Pumpen für Schmutzwasser und Fäkalien, Kesselspeisepumpen, Umwälz- und Heisswasserpumpen. Ventillose Kolbenpumpen zur Förderung von dickflüssigen Substanzen aller Art. Hochdruck-Kolbenpumpen bis zu 400 Atm.

### Wassermesser System Schmid

zur Kontrolle des Brennstoffverbrauches, unentbehrlich für Dampfkesselbesitzer. Grösste Genauigkeit. Ueber 10 000 Apparate im Betrieb

### Schneckengetriebe

mit beliebigen Uebersetzungsverhältnissen für Antriebe aller Art.

Excenterpressen Pelton-Turbinen

**Maschinenfabrik a. Sihl A. Zürich**  
d. G.

Telephon 33.514

vorm. A. Schmid

Gegründet 1871

## Steg-Hohlkörperdecke ohne Ueberbeton

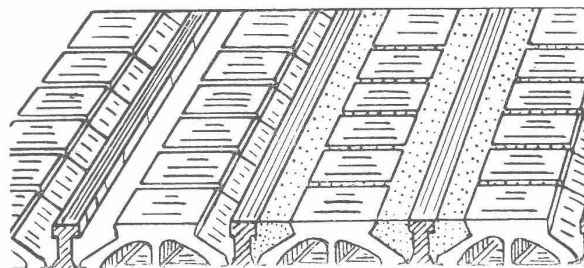
„System Schleutermann“

Montage ohne Schalung

Hohe Tragfähigkeit

Tuffbeton - Beste Isolation

Plan-Anfertigung kostenlos



Leichtbeton-Werke

**Casimir v. Arx, Sohn**

ZÜRICH

Usterstr. 1

Tel. 35.048

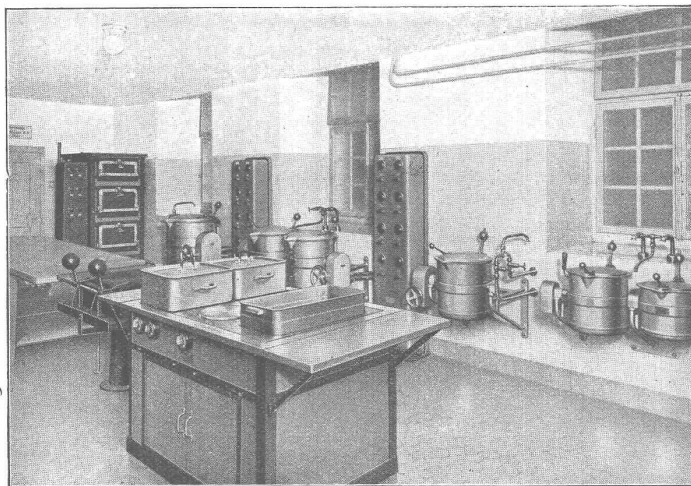
- OLTEN

Frohburgstr. 8

Tel. 735

# Bachmann & Kleiner, Aktien-gesellschaft, Oerlikon

Spezialfabrik für den Bau elektrothermischer Apparate und Anlagen



**Elektrische  
Grossbäckereienöfen**

**Elektrische  
Boiler jeder Grösse**

**Elektrische  
Haushalts-  
herde mit Brat-Backöfen**

**Elektrische Heizöfen**

**Spezialapparate für  
Industrie und Gewerbe**

**Elektrische Grossküchen-Apparate**

für Hotels, Restaurants, Pensionen

Prospekte und Offerten.

**Elektrische Kirchenheizungen**

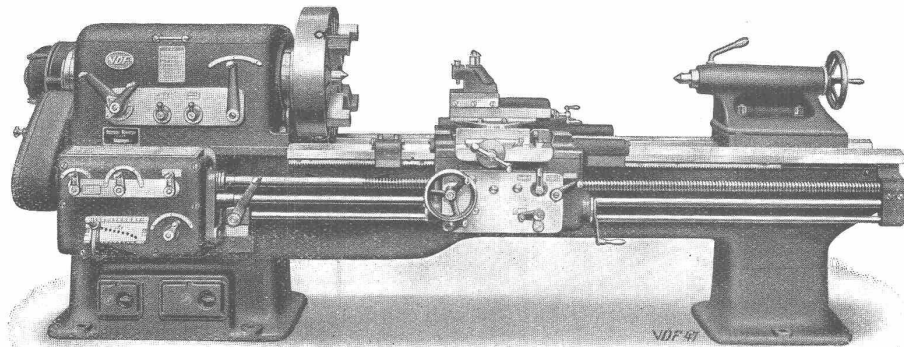
Verlangen Sie unverbindlich

# Vereinigte Drehbank-Fabriken



## DAS ZEICHEN DER VIER vereinigten Drehbank-Fabriken

die sich zusammengeschlossen haben, um gemeinsam



die VDF-Einheitsdrehbank  
mit 160—450 mm Spitzenhöhe herauszubringen

**Gebr. Boehringer G. m. b. H., Göppingen + Franz Braun A.-G., Zerst,  
Heidenreich & Harbeck, Hamburg + H. Wohlenberg K.-G., Hannover.**

**Vertreter für die Schweiz: MEIENBERG & CO., ZÜRICH.**

Der **grosse**  
Erfolg der

## ELECTROLUX-FILTER

der besten und einfachsten

### Wasser-Enthärtungs-Apparate

ist kein **zufälliger**;

denn die Unannehmlichkeiten und Schäden, welche besonders in der Schweiz durch das **sehr stark kalkhaltige Wasser** entstehen, sind genügend bekannt.

#### Filtriertes Wasser

ist weich wie **Regenwasser**; alle Kalk- u. Magnesiumsalze sind restlos entfernt.

**Weichwasser** erzeugt **garantiert** keinen Kesselstein, weder in Dampfkesseln, Boilern, Zentralheizungen, Autokühlern, Kochgeschirren, Kaffeemaschinen, Leitungen etc.

**Weichwasser** löst schon gebildeten Kesselstein wieder vollständig auf!

**Weichwasser** spart 40—60% Seife und Waschmittel, **schont** die Wäsche und macht sie **weich** und **weiss**.

**Weichwasser** spart 30—40% Kaffee und Tee und kocht Fleisch, Gemüse, Teigwaren usw. viel **rascher gar** und macht sie **schmackhafter** und leicht verdaulich.

**Weichwasser** verschönert den Teint, macht die Haare **weich** und **glänzend**; ist zum Rasieren und für Kompressen das **einziggegebene** Wasser und das **ideale** Badewasser; es **erfrischt** ungemein.

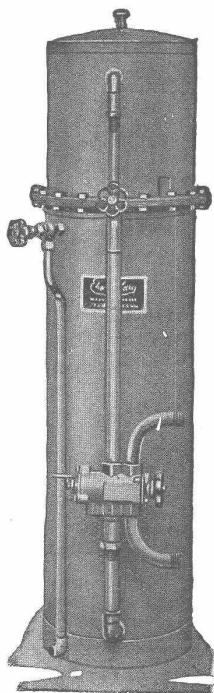
*Besichtigen Sie unsere Musteranlage! — Verlangen Sie Prospekt und Referenzen kostenlos!*

## ELECTRO-LUX A.-G., ZÜRICH

Schmidhof

- Abteilung Filter, Telephon 52.756

- Sihlstrasse

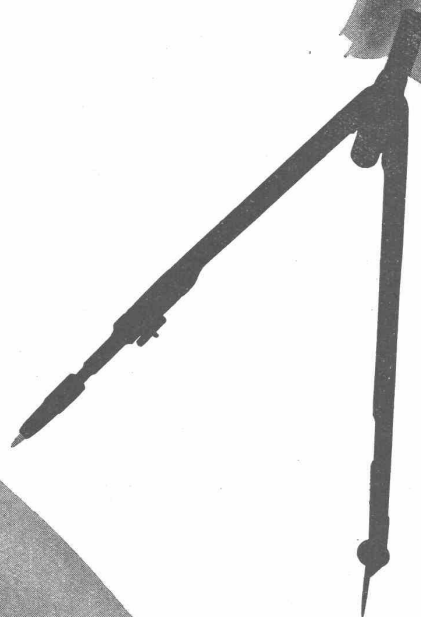


# SCHENCK

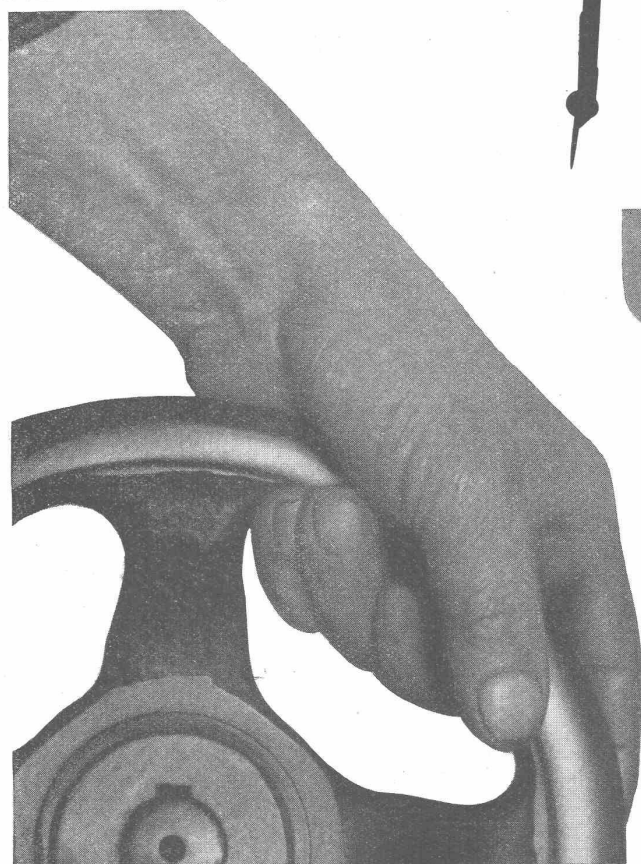
PFEIL

1889

## PLANT



## UND



## BAUT

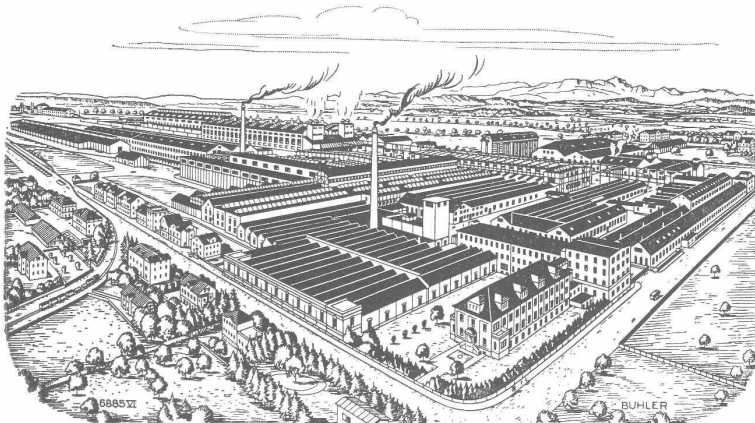
WAAGEN ALLER ART  
TRANSPORTANLAGEN  
AUSWUCHTMASCHINEN  
DYNAMISCHE MATERIAL-  
PRÜFMASCHINEN

### CARL SCHENCK

DARMSTADT MASCHINENFABRIK UND EISENGIESSEREI G.M.B.H.  
VERTRETER FÜR DIE SCHWEIZ: MANOMETER A.-G., ZÜRICH, STAMPFENBACHSTR. 61



# BÜHLER



## Gebrüder Bühler, Uzwil

Giessereien - Maschinenfabrik - Mühlenbauanstalt

### Unsere Spezialitäten:



Automatische und nicht automatische Mühlenanlagen. Sämtliche Müllerei-Maschinen. Silo- u. Speicheranlagen.

Einrichtungen von: Schokolade- und Kakaofabriken, Seifenfabriken, Teigwarenfabriken.

Maschinen für: Brauerei und Mälzerei, Zementfabriken, Ziegeleien, Pulverfabriken und Farbenfabriken.

Mechan. u. pneumat. Förderanlagen. „Duplex“-Flachdruckrotationspresse. Grauguss - Hartguss - Spritzguss.

**Verlangen Sie unsere Spezial-Kataloge und Referenzen.**

# **A.-G. BROWN, BOVERI & Cie.**

## **BADEN (Schweiz)**

Verkaufsbureaux: Baden, Basel, Bern, Lausanne

---

**Ausrüstung von Dampf- und Wasserkraftwerken  
Unterstationen - Elektrothermische Anlagen**



**Schiffsantriebe und Schiffshilfsmaschinen**

**Elektrische Bahnen  
Fördermaschinen und Förderhaspel  
Elektrische Antriebe in Industrieanlagen  
sowie für Landwirtschaft und  
Kleingewerbe**

•

**Elektrische Ausrüstung  
von Transportanlagen und Hebezeugen  
Turbokompressoren und Gebläse**

•

**Motoren und Apparate**