

**Zeitschrift:** Schweizerische Bauzeitung  
**Herausgeber:** Verlags-AG der akademischen technischen Vereine  
**Band:** 95/96 (1930)  
**Heft:** 18: Zur Feier des 75jährigen Bestehens der Eidg. Technischen Hochschule

## **Werbung**

### **Nutzungsbedingungen**

Die ETH-Bibliothek ist die Anbieterin der digitalisierten Zeitschriften auf E-Periodica. Sie besitzt keine Urheberrechte an den Zeitschriften und ist nicht verantwortlich für deren Inhalte. Die Rechte liegen in der Regel bei den Herausgebern beziehungsweise den externen Rechteinhabern. Das Veröffentlichen von Bildern in Print- und Online-Publikationen sowie auf Social Media-Kanälen oder Webseiten ist nur mit vorheriger Genehmigung der Rechteinhaber erlaubt. [Mehr erfahren](#)

### **Conditions d'utilisation**

L'ETH Library est le fournisseur des revues numérisées. Elle ne détient aucun droit d'auteur sur les revues et n'est pas responsable de leur contenu. En règle générale, les droits sont détenus par les éditeurs ou les détenteurs de droits externes. La reproduction d'images dans des publications imprimées ou en ligne ainsi que sur des canaux de médias sociaux ou des sites web n'est autorisée qu'avec l'accord préalable des détenteurs des droits. [En savoir plus](#)

### **Terms of use**

The ETH Library is the provider of the digitised journals. It does not own any copyrights to the journals and is not responsible for their content. The rights usually lie with the publishers or the external rights holders. Publishing images in print and online publications, as well as on social media channels or websites, is only permitted with the prior consent of the rights holders. [Find out more](#)

**Download PDF:** 11.02.2026

**ETH-Bibliothek Zürich, E-Periodica, <https://www.e-periodica.ch>**

---

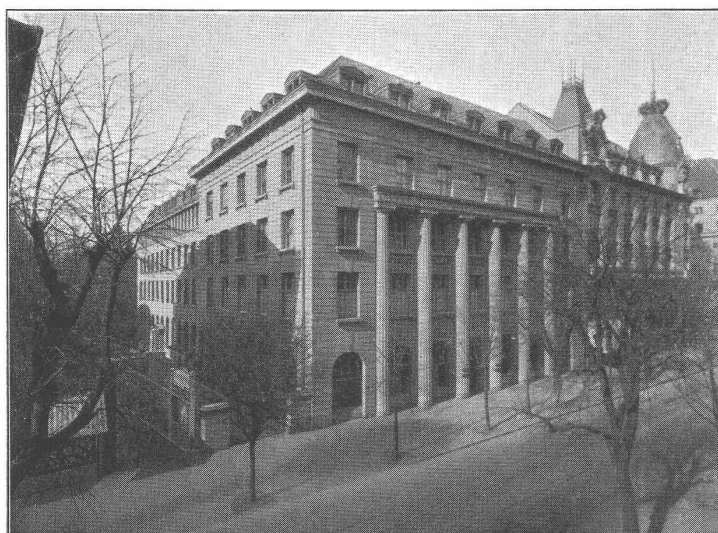
---

# **SCHWEIZERISCHE BANKGESELLSCHAFT**

*UNION DE BANQUES SUISSES*

## **ZÜRICH**

AARAU, BASEL, BERN, GENÈVE, LAUSANNE, LA CHAUX-DE-FONDS,  
LICHTENSTEIG, LOCARNO, LUGANO, ST. GALLEN, WINTERTHUR ETC.



*Verwaltungsgebäude des Geschäftssitzes Zürich*

EINBEZAHLTES AKTIENKAPITAL Fr. 100,000,000.-

Reserven Fr. 31,500.000.-

**AUSFÜHRUNG ALLER BANKGESCHÄFTE**

---

---



# SCHWEIZERISCHE BAUZEITUNG

WOCHENSCHRIFT FÜR ARCHITEKTUR / INGENIEURWESEN / MASCHINENTECHNIK  
REVUE POLYTECHNIQUE SUISSE

ORGAN DES SCHWEIZERISCHEN INGENIEUR- UND ARCHITEKTEN-VEREINS  
UND DER GESELLSCHAFT EHEMAL. STUDIERENDER DER EIDG. TECHN. HOCHSCHULE  
GEGRÜNDET 1883 VON ING. A. WALDNER / HERAUSGEGEBEN VON ING. C. JEGHER

Vereins-Mitglieder, beim Verlag: Schweiz 32 Fr.,  
Ausland 40 Fr. jährl.; Nicht-Mitglieder: Schweiz  
40 Fr., Ausland 50 Fr., bei der Post abonniert  
40 Fr. / Einzel-Nummern 1 Fr. zuzüglich Porto

VERLAG CARL JEGHER, ZÜRICH  
Dianastrasse 5 / Postdeck VIII 6110  
Telephon: 34.507 ■ In Kommission  
bei Rascher & Cie., Zürich u. Leipzig

Inserate durch die Aktiengesellschaft der Unter-  
nehmungen RUDOLF MOSSE, Zürich Die  
viergespaltene Colonelzeile 50 Cts., Titelseite  
80 Cts., ausländ. Anzeigen 60 Cts., Titelseite 1 Fr.

Druck von A.-G. JEAN FREY, ZÜRICH. — Imprimé par S. A. JEAN FREY, ZÜRICH.

## WALO BERTSCHINGER



HL

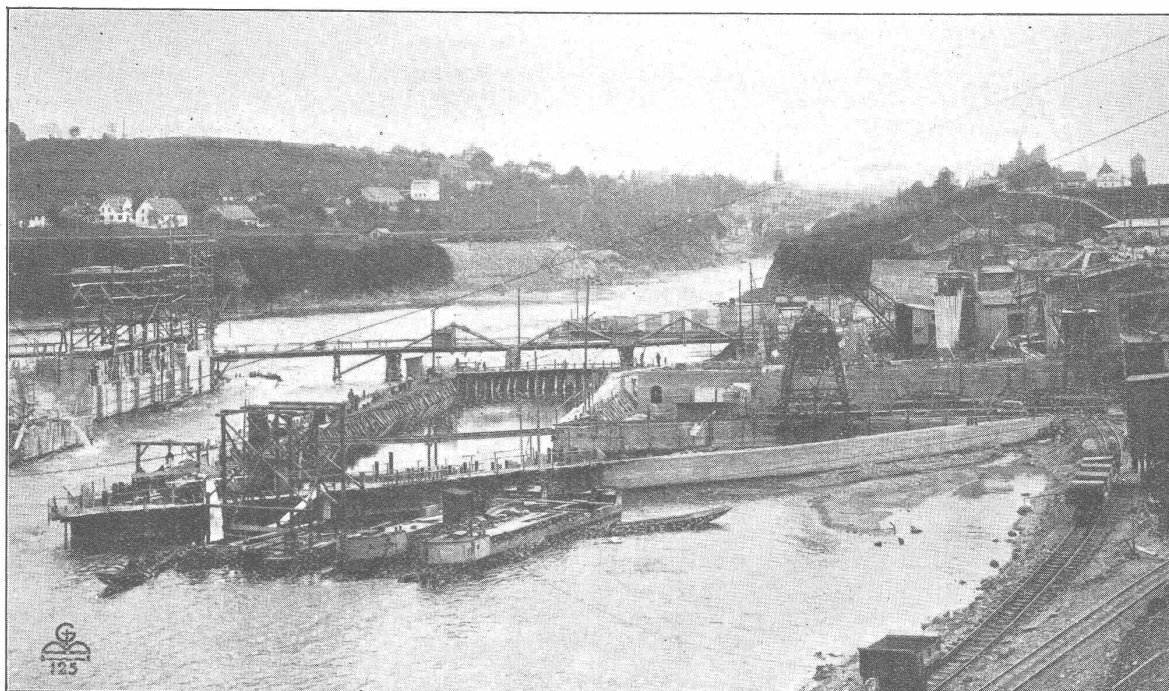
## STRASSENBAU

AARAU, LA CHAUX DE FONDS, CHUR  
ST. GALLEN, EINSIEDELN, LAUSANNE  
LUZERN, LUGANO, FRAUENFELD, ZÜRICH

## GELEISEBAU

# GRÜN & BILFINGER A. G.

BAUUNTERNEHMUNG, MANNHEIM  
NIEDERLASSUNGEN IM IN- UND AUSLAND



KRAFTWERKBAU UND RHEINREGULIERUNG BEI LAUFENBURG

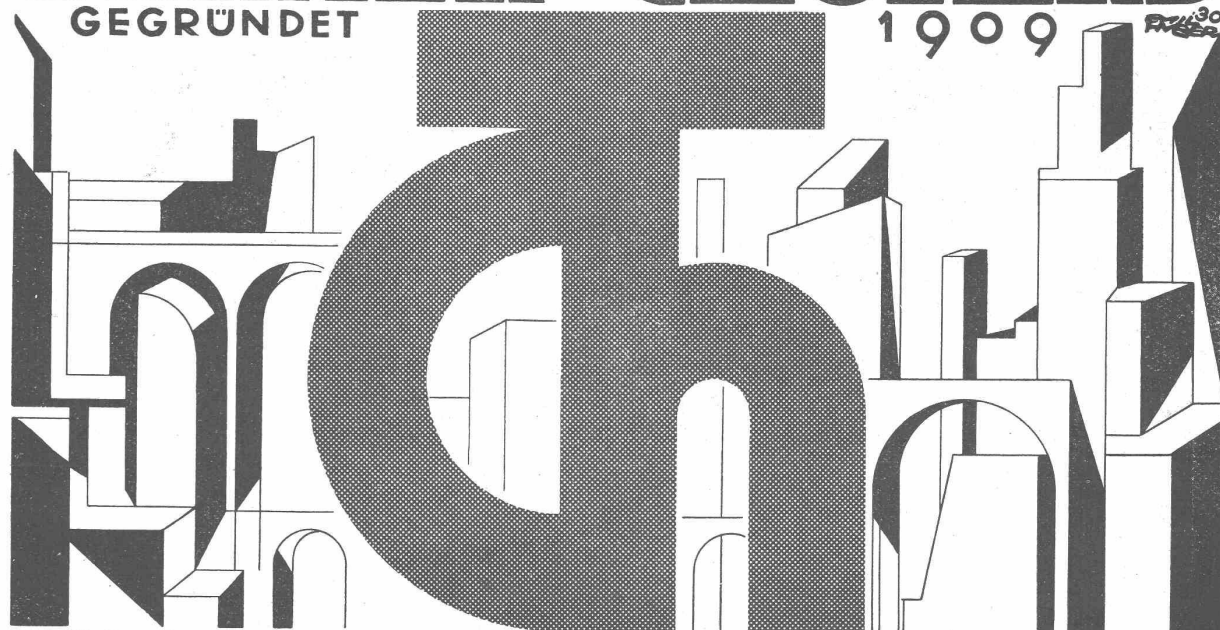
AUSGEFÜHRT 1909/15

# TERNER & CHOPARD

GEGRÜNDET

1909

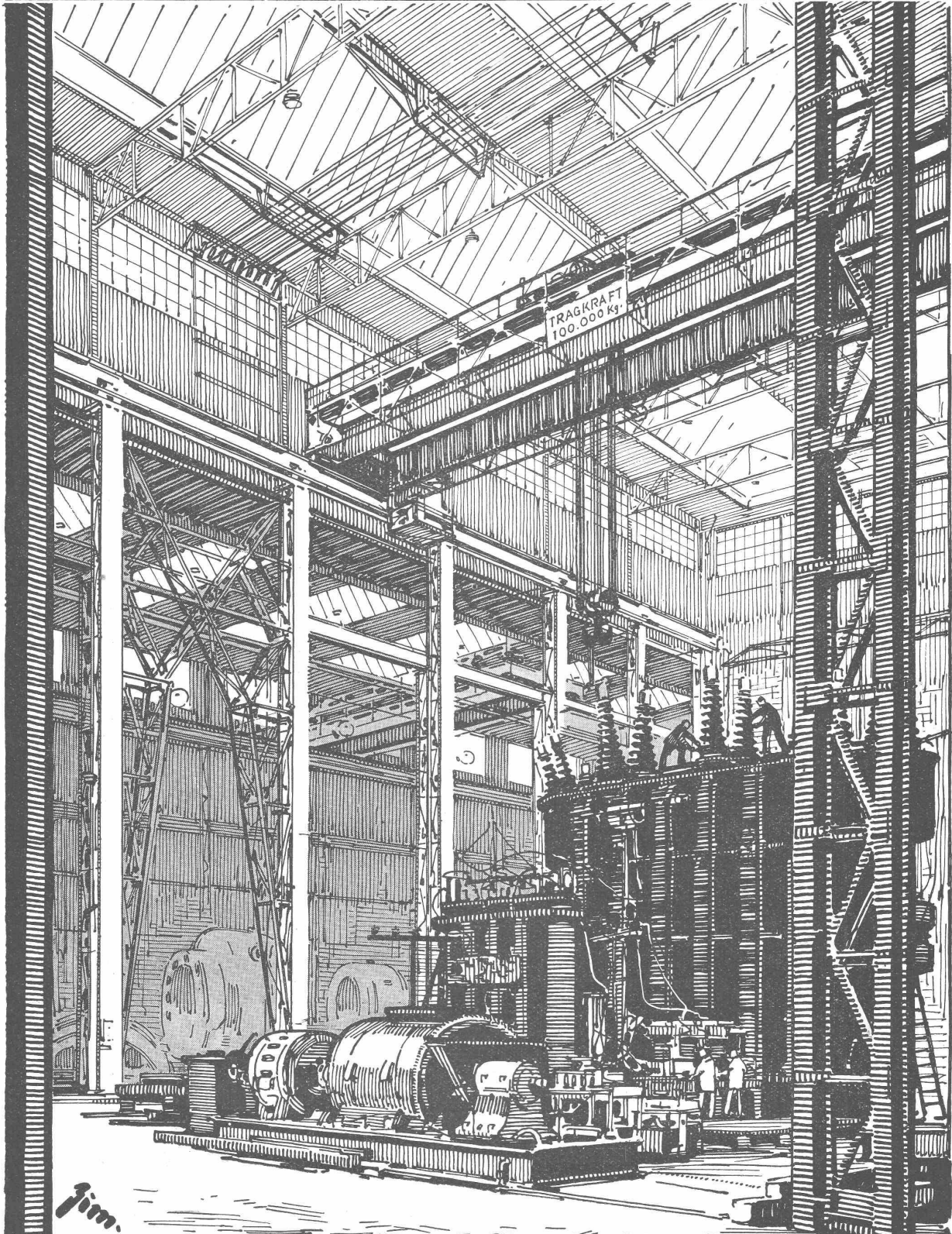
Prüfung



DIPL.-INGENIEURE E.T.H. ZÜRICH 1<sup>er</sup> FÜR  
**EISENBETONBAU**  
**IM HOCH- U. TIEFBAU**



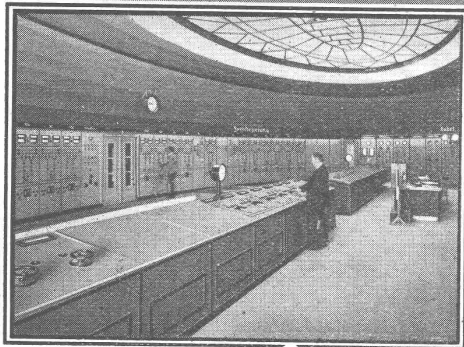
# GROSSMASCHINEN-MONTAGEHALLE



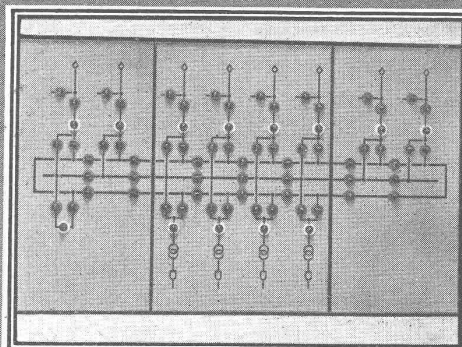
MASCHINENFABRIK  
**OERLIKON**

# Neuzeitliche Betriebsüberwachung und Energieverteilung

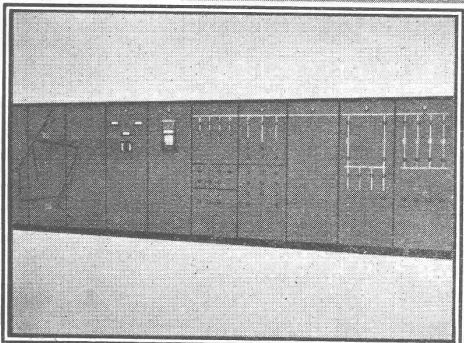
durch Leuchtschaltbilder und Fernsteueranlagen



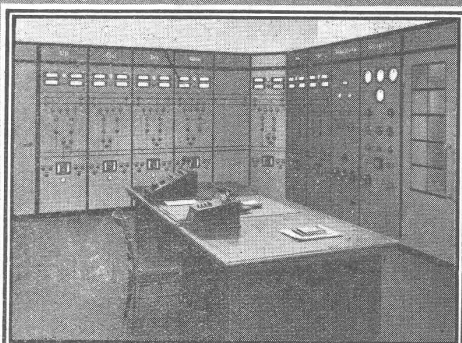
Schaltwarte einer elektrischen Bahnanlage  
Länge 12,95 m; Höhe 2,2 m; 815 Schalter



Leuchtschaltbild 50 kV-Netz  
eines Elektrizitätswerkes

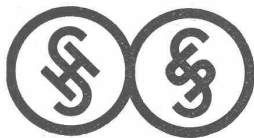


Streckenschaltbild  
einer elektrischen Hochbahn



Schaltwarte einer elektrischen Bahnanlage  
Länge 5,2 m; Höhe 2,2 m; 146 Schalter

L



**Siemens Elektrizitätserzeugnisse A.G.**

Abt. Siemens & Halske

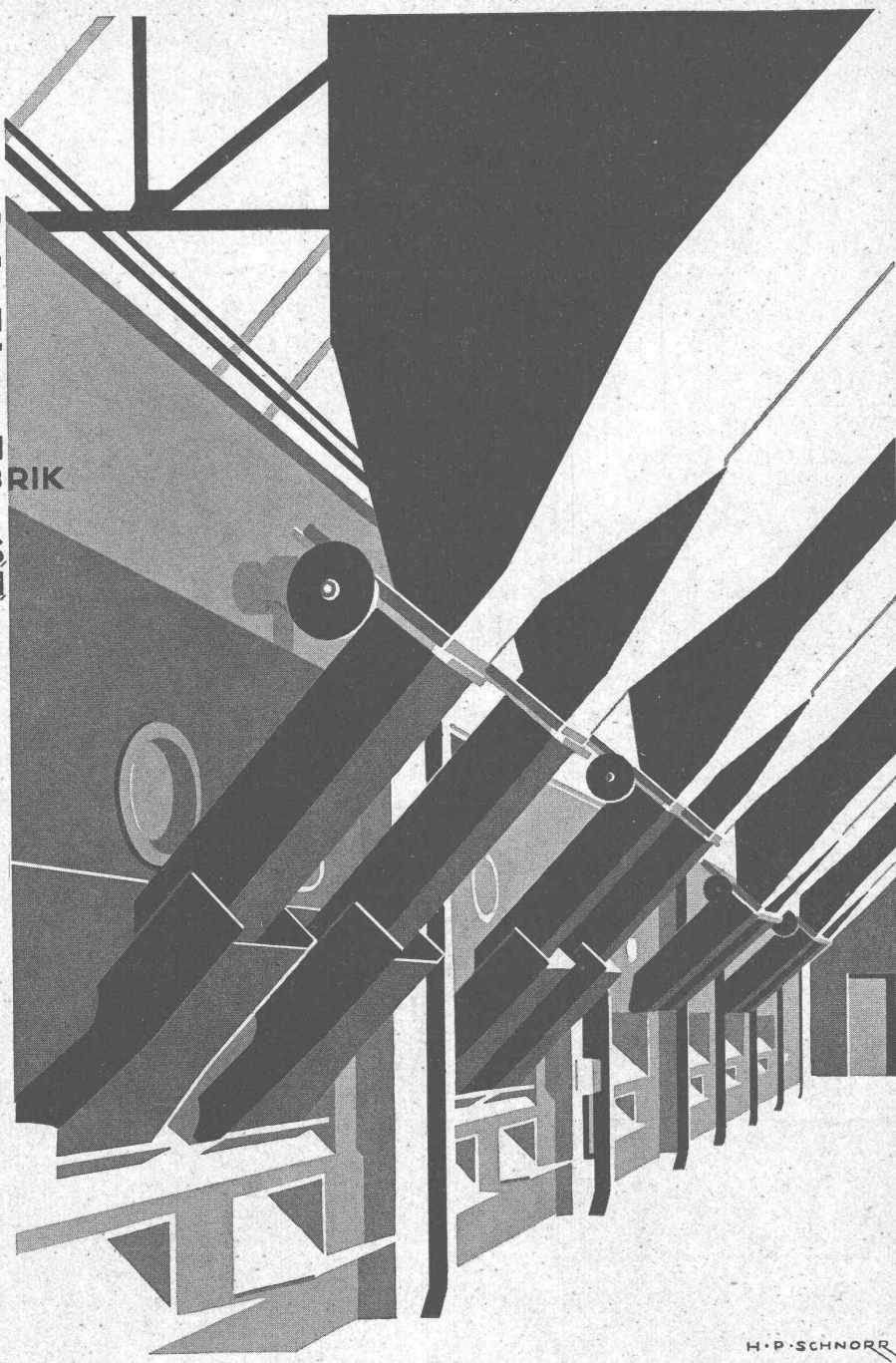
**Zürich**

**Lausanne**



**A. STOTZ  
A · G  
STUTT GART**

**EISENGIESSEREI  
MASCHINENFABRIK  
NEUZEITLICHE  
FÖRDER- u. FLIESS-  
ARBEITSEINRICHTUNGEN**



## **KESSELBEKOHLUNGSANLAGEN JEDER ART**

GENERALVERTRETUNG FÜR DIE SCHWEIZ:

**INGENIEURBUREAU MAX AEBI-ZÜRICH**  
POSTFACH BAHNHOF + TELEPHON: LIMMAT 90.03

# PAUL HOFER, BASEL - BASEL

Wand- u. Bodenbeläge aller Art - Carreaux pour revêtements, etc.

Hünigerstr. 163, beim St. Johann-Rheinhafen - 163, Rue de Huningue, près du port St-Jean

Telefon: Safran 20.58

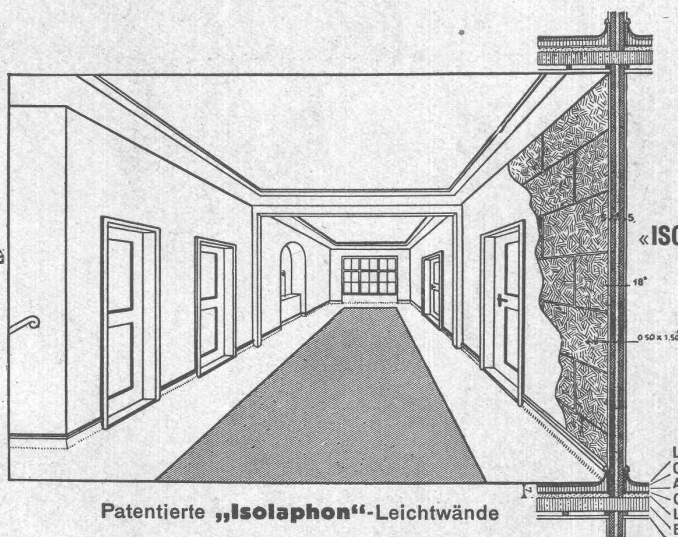
Privat-Tel.: Safran 20.74

Téléphone: Safran 20.58

Tél. privé: Safran 20.74

## „ISOLAPHON“-Leichtwände

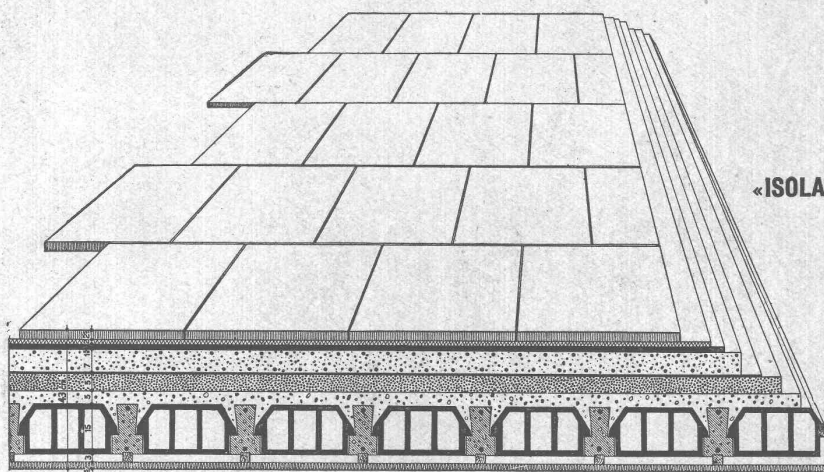
isolierend  
gegen Schall



Patentierte „Isolaphon“-Leichtwände

«ISOLAPHONE»-Parois légères,  
isolantes et  
insonores

Linoléum liège  
Chape lisse  
Aire de pierre ponce armée  
Carton bitumé  
Liège granulé  
Béton armé  
Plafond en plâtre



Patentierte „Isolaphon“-Flachdachkonstruktion

„ISOLAPHON“-Flachdachkonstruktion  
isolierend gegen Kälte  
und Wärme

«ISOLAPHONE»-Construction de toiture plate  
exempte d'acide

Basaltplatte  
Mörtel  
Asphalt  
Glattestrich  
Bims-Estrich  
Dachpappenlage  
Korkschröt

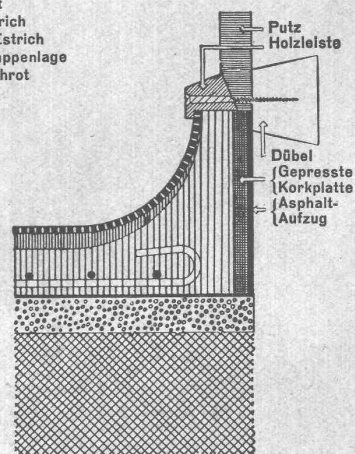
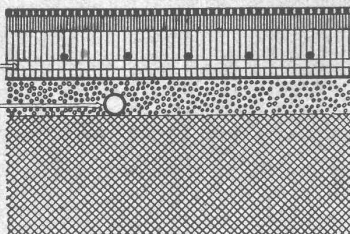
## „ISOLAPHON“-Unterlagsboden

schalldämpfend,  
fusswarm und säurefrei

## «ISOLAPHONE»-sous plancher

isolant thermique et  
acoustique

Kork-Linoleum  
Glattestrich  
Bims-Estrich  
Rundeisen-  
Armierung  
Dachpappenlage  
Korkschröt  
Elekt.Rohrleitung  
Betondecke



Patentierte „Isolaphon“-Unterlagsboden

Diese Zeichnungen dürfen ohne meine Einwilligung weder kopiert, vervielfältigt, weitergegeben, noch zur Selbstausführung benutzt werden.

Art. 8 des B. G. vom 23. April 1883.

Ces dessins ne doivent être ni copiés, ni reproduits, ni communiqués à des tiers, ni utilisés pour l'exécution, sans mon consentement.

Art. 8 de la Loi Féd. du 23 Avril 1883.



Constructions en Béton aux

# Coffrages Glissants

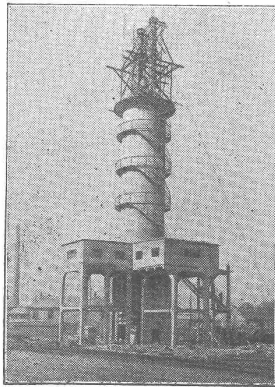
SOCIÉTÉ ANONYME A BALE (Suisse)

## Unsere Gleitschalung

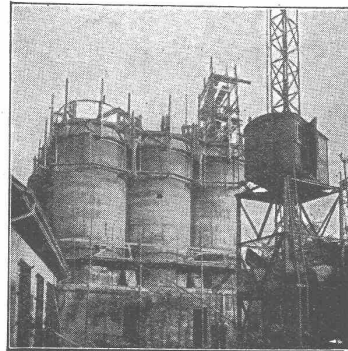
bietet für hohe Betonbauten, Silos, Talsperren, Wände, Türme usw. mit runden oder eckigen Grundrissen den Vorteil grösster

### Kostenersparnis und Schnelligkeit

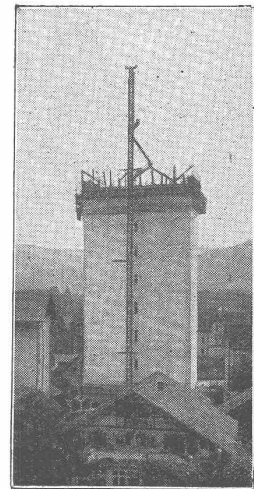
(2,00 bis 6,00 m Bauhöhe pro Tag) und

**Vermeidung horizontaler Betonfugen.**

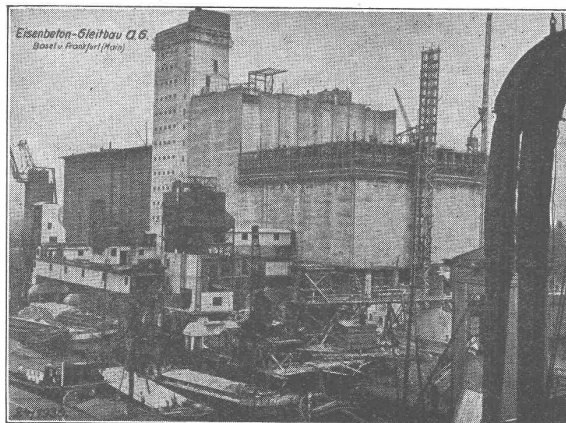
Kalkschachtofen, in Gleitbauweise ausgeführter Eisenbetonmantel 36,25 m hoch.



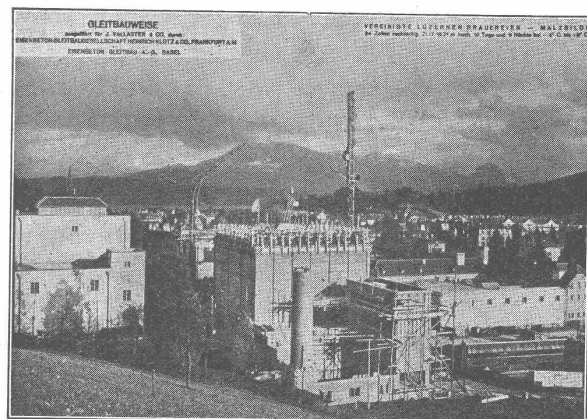
Getreidesilo Hellmühle, Wildeggen, Kanton Aargau. 9 Rundzellen, 18,00 m hoch, 9 Tage.



Getreidesilo Neumühle Baar, Kanton Zug. Silowände 27,50 m hoch. Bauzeit 17 Tage.



Getreidesilo Rotterdam. Fassungsraum 64000 cbm. Höhe 57,30 m. Bauzeit der Wände: 2,00 m Bauhöhe pro Tag.

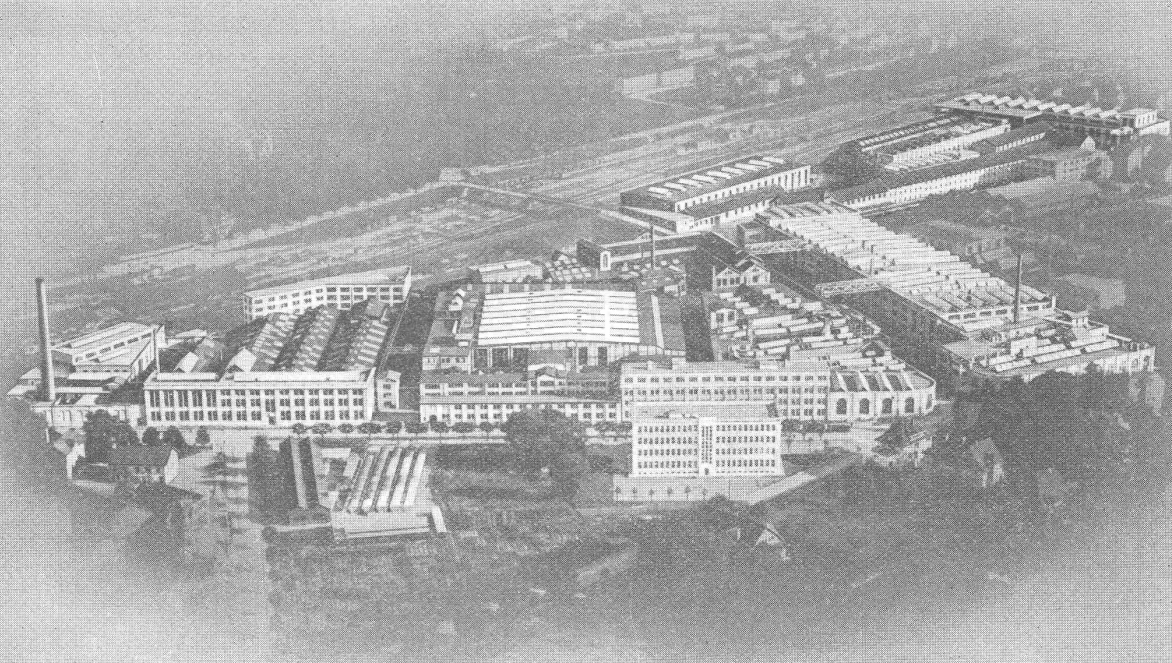


Malzsilo in Luzern. 34 Rechteckzellen, ausgeführt mit durchschnittlich 1,80 m Bauhöhe pro Tag bei Temperaturen von  $-4^{\circ}$  bis  $+6^{\circ}$  C.

Auskünfte und Angebote durch:

**EISENBETON-Gleitbau - Aktiengesellschaft**

Gerbergasse 11 BASEL Fernruf: Safran 24.58



*Werk Winterthur*

*Sulzer*

**Dieselmotoren**

*Sulzer*

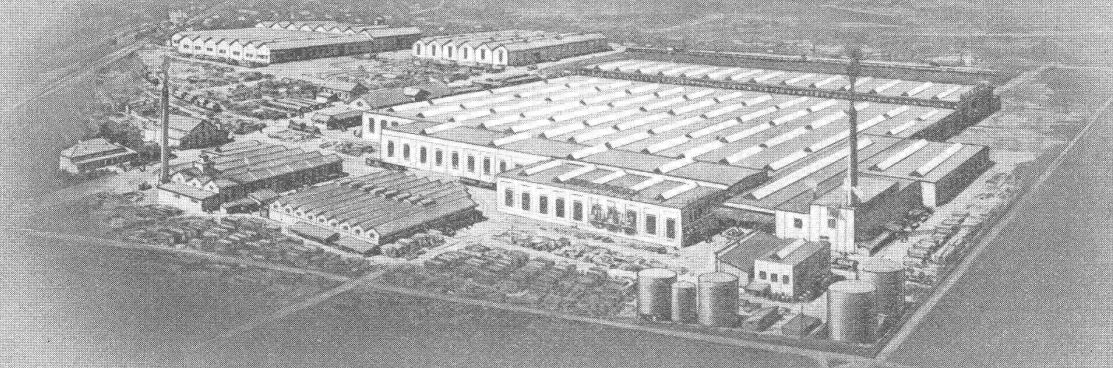
**Dampfmaschinen**

*Sulzer*

**Dampfkessel**

GEBRÜDER SULZER, AKTIENGESELLSCHAFT, WINTERTHUR





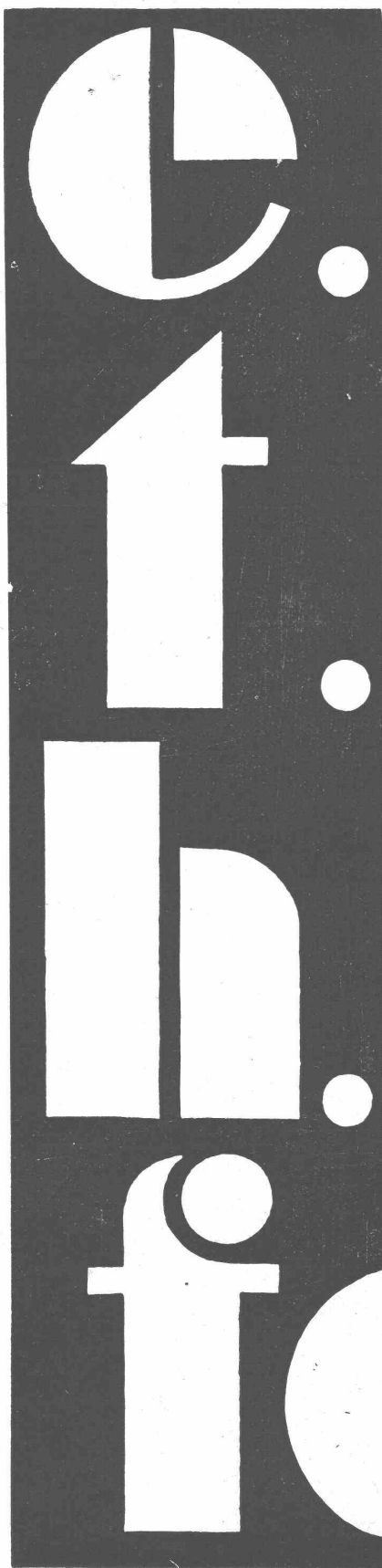
*Werk Oberwinterthur*

***Sulzer*** **Kältemaschinen**

***Sulzer*** **Zentrifugalpumpen**

***Sulzer*** **Zentralheizungen**

GEBRÜDER SULZER, AKTIENGESELLSCHAFT, WINTERTHUR



## Akademisches Fest mit Ball

in den Hallen und Sälen der Eidgenössischen Technischen Hochschule als Abschluss der Feiern zu deren fünfundsiebzigjährigem Jubiläum.

Ehrenvorsitz: Bundesrat Dr. A. Meyer

## Vorführungen und ungezwungene Produktionen

Zwei grosse Bühnen im Auditorium Maximum und Auditorium I, Ballett in der Haupthalle.

Rezitationen, Deklamationen, vier Sketche, Gesang und Tänze, Conférencier, bei den nationalen Verbindungen und einheimischen Fachvereinen in 18 dekorierten Auditorien.

Erste Künstler des Stadttheaters, Schauspielhauses und der Kabarettbühnen wirken mit, sowie Damen und Herren aus der Gesellschaft.

## Ball • 18 Räume • 18 Kapellen

**Eintritt Fr. 15.—**

ohne weitere Verpflichtungen. Keine Tombola, kein Losverkauf.

### **Vorverkauf:**

Reisebureau Kuoni am Bahnhofplatz ab 20. Okt. 1930. Eidg. Techn. Hochschule, Zimmer 13 b, Karten zu Fr. 8.— und Fr. 15.—.

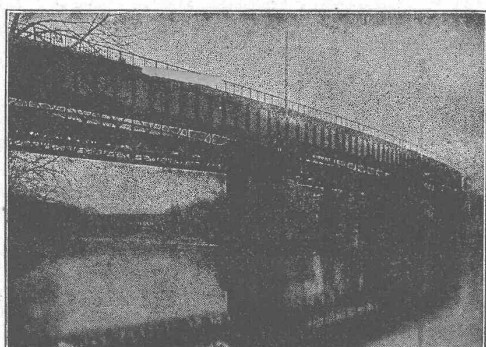
Ermässigte Karten für Mitglieder der G. e. P. und Inhaber der Festkarte Fr. 12.—, Studierende Fr. 8.—.

# 8. November

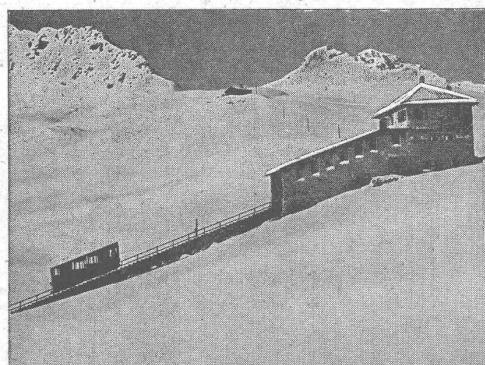
**Beginn 21 Uhr.**



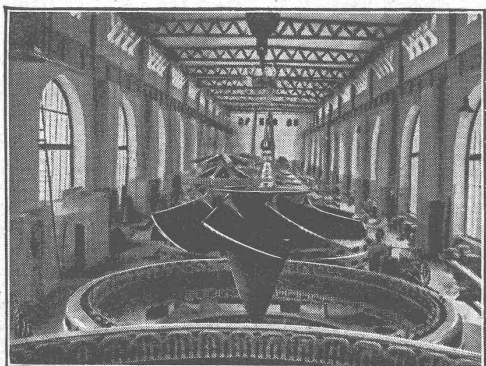
Aktiengesellschaft der Maschinenfabrik von  
**Theodor Bell & Cie**  
 Kriens = Luzern, Schweiz



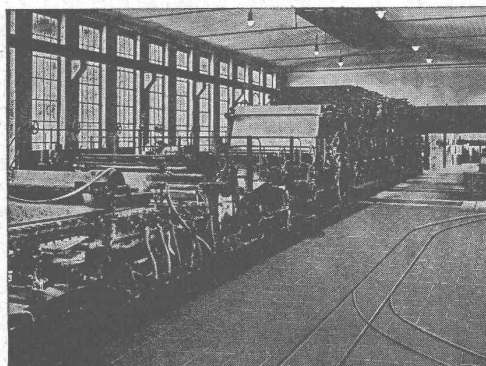
Gäubahnbrücke der S. B. B. über die Aare  
 b. Olten



Drahtseilbahn Chantarella = Corviglia,  
 St. Moritz = Engadin



Maschinenaal im Kraftwerk Beznau mit  
 11 Propeller-Turbinen à 2600 PS



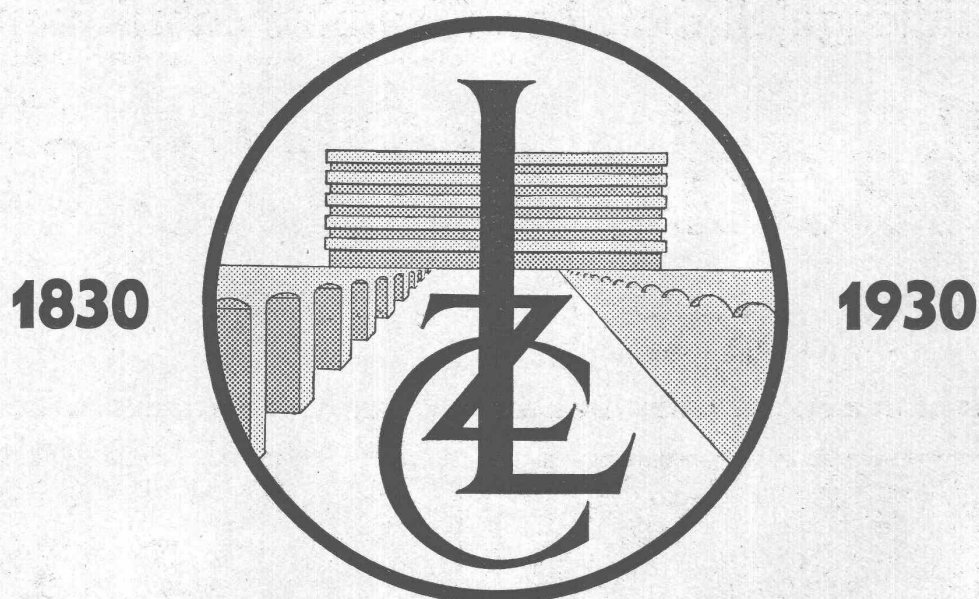
Papiermaschine für bessere Schreib- und  
 Illustrationsdruckpapiere

Wasserturbinen für alle  
 Gefälle und Leistungen  
 Komplette hydr. Anlagen

Eiserne Brücken- und  
 Hochbau-Konstruktionen  
 Kesselschmiedearbeiten

Drahtseilbahnen für Per-  
 sonen- u. Güterbeförderung  
 Rührwerke und Autoklaven

Sämtl. Maschinen zur Holzstoff-,  
 Karton- und Papierfabrikation  
 Maschinen für Eternitfabrikation



HOCHBAU ■ EISENBETONBAU  
ASPHALTARBEITEN

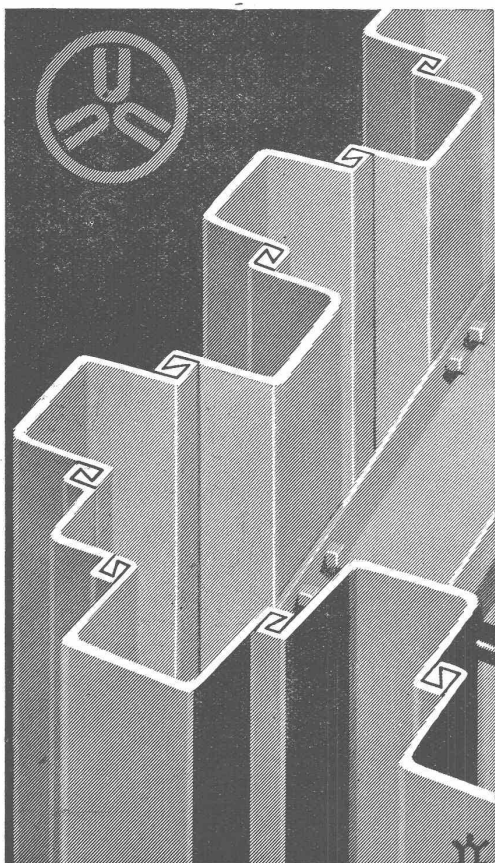
TIEFBAU ■ WASSERKRAFTANLAGEN ■ WASSERBAU  
TIEFBOHRUNGEN ■ BRÜCKENBAU  
DRUCKLUFTGRÜNDUNGEN  
FRANKI-BETONPFÄHLE

ZIMMERARBEITEN  
FREITRAGENDE HOLZBAUTEN

**LOCHER U. CIE**  
**ZÜRICH**

BAUINGENIEURE  
BAUUNTERNEHMER





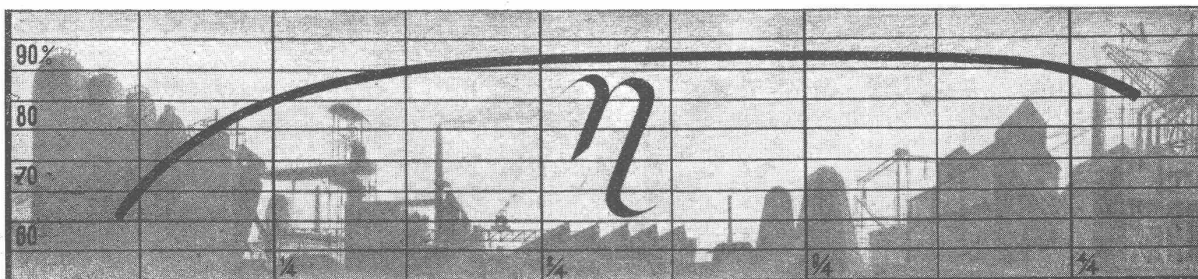
A 1406/173/4028

# LARSSENEISEN

## FÜHREND SEIT 25 JAHREN

haben sich bei den grössten Grund- und Wasserbauten der Welt, insbesondere bei Gründungen, für Docks, Uferwände, Kaimauern und Schleusenkammern glänzend bewährt. Ihre Tragfähigkeit — die Widerstandsmomente sind praktisch mit 100 % zu werten —, ihre Rammeigenschaften und ihr Doppelverschluss sind unübertroffen. Ihre in der neutralen Zone liegenden Schlösser zeigen weder beim Rammen noch bei stärkster Belastung Neigung zum Auspringen, daher stärkster Längszusammenhang. Lieferung in 15 Profilen bis 4170 cm<sup>3</sup> Widerstandsmoment, ferner 3 Unionkastenprofile bis 4800 cm<sup>3</sup> Widerstandsmoment. Angebote unverbindlich und kostenlos.

**VEREINIGTE STAHLWERKE**  
**A K T I E N G E S E L L S C H A F T**  
**DORTMUNDER UNION, DORTMUND**



### Wirkungsgradbestimmungen

von Kraft- und Wärmeanlagen öffnen den Weg zu rationeller Ausnützung der Anlage und zur richtigen Wahl des Brennstoffes.

### Wirtschaftliche Begutachtungen

von Anlagen schützen den Betrieb vor Verlustgefahren, zeigen die Mittel zur Rationalisierung der Kraftanlage.

### Vertretungen von wärmetechnischen Apparaten

erlauben uns, nach Untersuchung der Anlagen Verbesserungen vorzuschlagen, die den Betrieb rationalisieren helfen.

### Projektierung und Kostenvoranschläge

durch neutrale Stelle bewahren vor falscher Anlage und kostspieligem Suchen nach den richtigen Apparaten und Betriebsstoff.

### Allgemeine Bauaufsicht

durch den Wärmetechniker entlastet den Unternehmer von vielen, oft nur halb verstandenen Studien und garantiert auftragsgemässe Ausführung der Anlage.

Verlangen Sie daher, bevor Sie zu Neubauten oder Umänderungen Ihrer Kraft- und Wärmeanlage gehen, einen Besuch unseres Ingenieurs, er wird Ihnen neue Wege weisen.

Tel. 57.023 **ETA<sup>A</sup><sub>G</sub> ZÜRICH** Löwenstr. 19  
**INGENIEURBUREAU FÜR KRAFT- UND WÄRMEWIRTSCHAFT**

# Stauwehrbau

**1900 30 Jahre Erfahrung! 1930**

## Von uns projektierte und ausgeführte Stauwehre:

**1900/04**

In der Aare bei Wangen

**1901**

Im Rhein bei Rheinfelden

**1906**

In der Donau bei Wiblingen  
(Deutschland)

**1908/11**

Im Rhein bei Augst-Wyhlen

**1912**

In der Aach bei Ahausen  
(Deutschland)

**1913/16**

In der Drau bei Faal  
(Jugoslawien)

In der Aare bei Olten-Gösigen

**1914/17**

Im Rhein bei Eglisau

**1921/22**

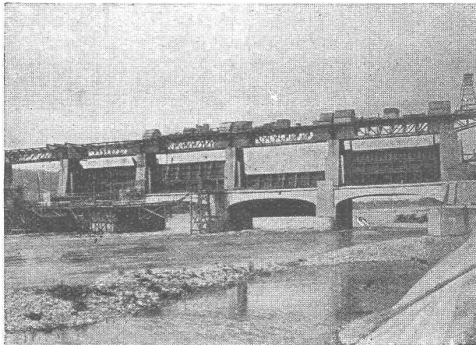
Im Guadalquivir bei El Carpio  
(Spanien)

**1923**

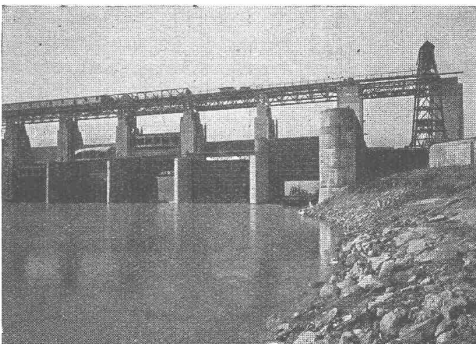
Im Velino bei Terni  
(Italien)

**sowie:**

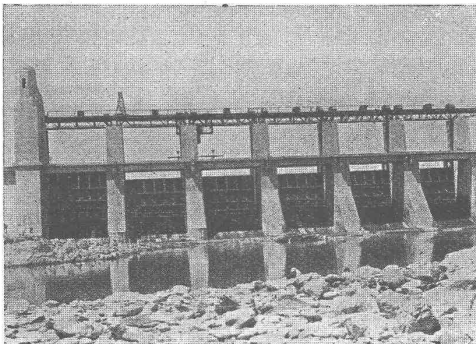
eine grössere Zahl kleinerer  
Wehre, Schützen  
und Schleusenanlagen



Stauwehr im Rhein bei Augst-Wyhlen



Stauwehr im Rhein bei Eglisau



Stauwehr im Guadalquivir bei El Carpio (Spanien)

## Von uns projektierte Stauwehre:

**1920/24**

In der Rhone bei Chancy

**1922/24**

Im Ain beim Kloster Vacluse  
(Frankreich)

**1927/30**

Bei Sidi-Said-Machou  
(Marokko)

**1927**

Im Niger bei Naigrettes  
(Französisch Westafrika)

## Stauwehre im Bau:

In der Isère bei Pizanzon  
(Frankreich)

Im Ain bei Cize-Bolozon  
(Frankreich)

**Im Rhein bei Kembs, das  
Wehr mit den grössten  
je ausgeführten  
Schützendimensionen,  
d. h. 5 Doppelschützen  
von 30 m Breite u. 12 m  
Stauhöhe**

Im Guadalquivir bei Alcalá del  
Rio (Spanien)

Im Rio Jándula bei Encinarejo  
(Spanien)

Im Rio Alberche bei Burguillo  
(Spanien)

In der Cadène bei Brommat  
(Frankreich)

# BUSS & BASEL

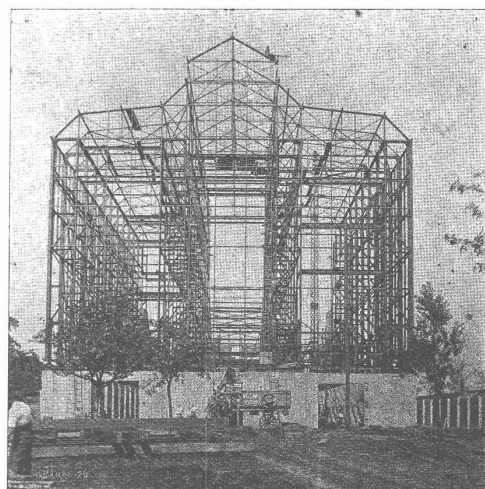
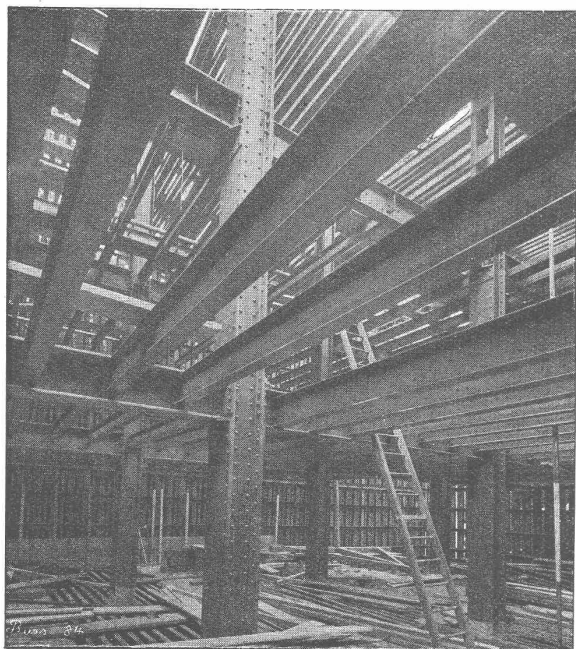
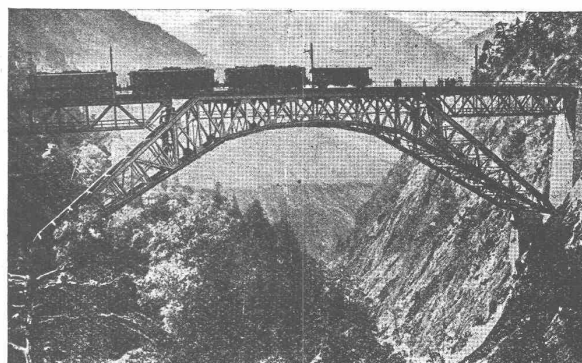
# Eisenhochbau

und

## Brückenbau

Günstige  
Preise

weil  
frachtlich  
vorteilhaft  
gelegen



Projekte  
und Ingenieurbesuch  
ohne Verbindlichkeit

# BUSS & BASEL

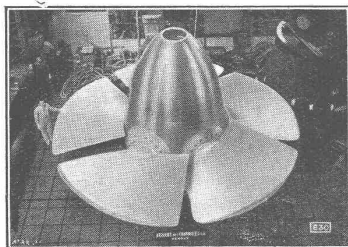


# ATELIERS DES CHARMILLES

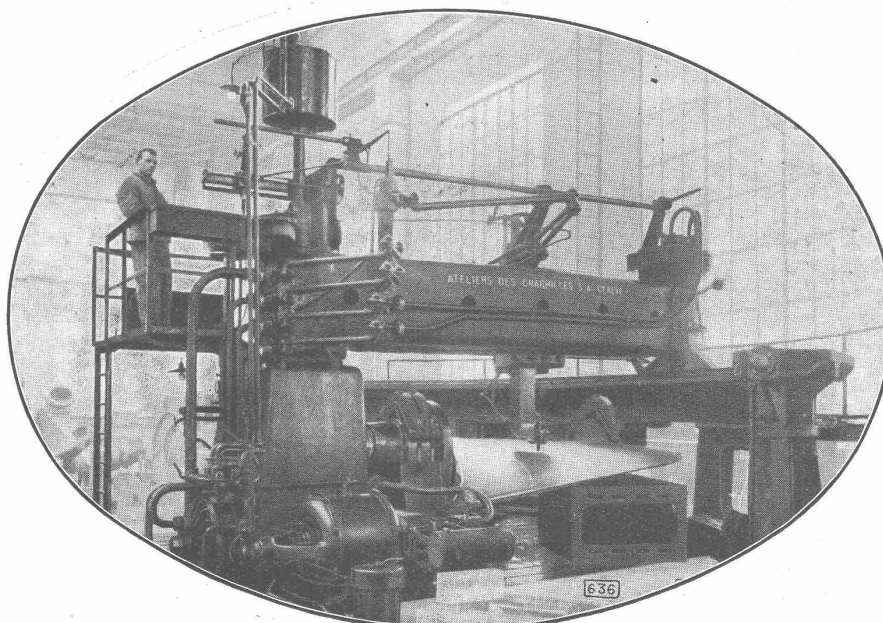
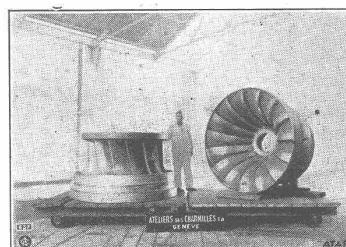
## GENÈVE

# TURBINES

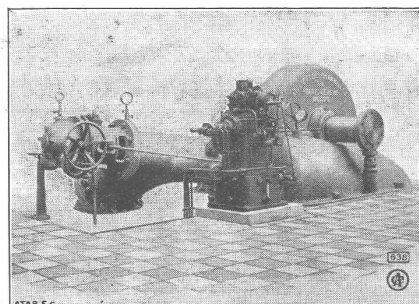
## HYDRAULIQUES



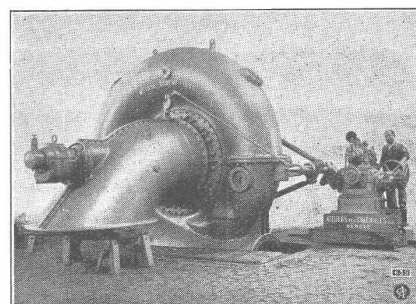
**PELTON**  
**FRANCIS**  
**HÉLICE**  
**CHARMILLES - KAPLAN**



**MACHINE à USINER LES SURFACES GAUCHES**  
conçue et exécutée par les ATELIERS DES CHARMILLES S.A.



Turbine de 16000 CV sous 780 m de chute

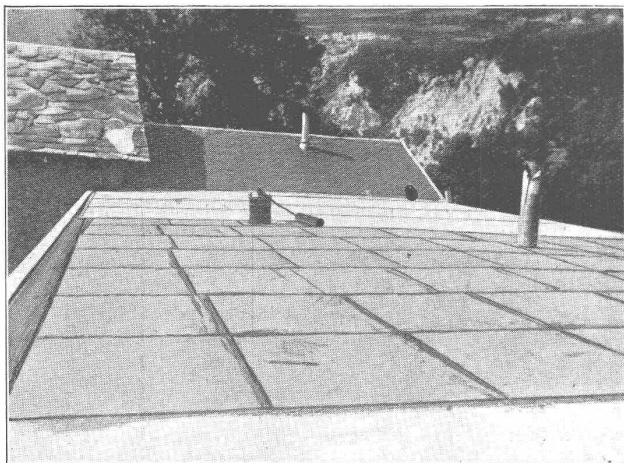


Turbine de 3500 CV sous 34 m de chute

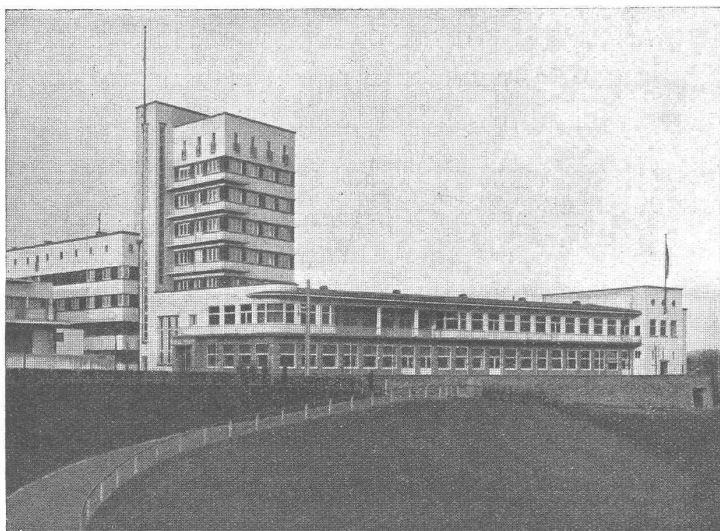




Neuzeitliches Wohn- und Geschäftshaus in Zug mit 3-lagigem **Bitumitekt**-Dach.



Kantonales Greisenasyl in Leuk-Susten. 400 m<sup>2</sup> Terrassen-Isolierungen mit „**Maffex**“-Wärmeschutzplatten und doppeltem **Bitumitekt**-Belag.



Modernes Höhenrestaurant in Stuttgart mit mehrlagigen **Bitumitekt**-Flachdächern.

# Warum sind Sie Flachdach-Gegner?

Es gibt heute viele Anhänger des flachen Daches, aber auch immer noch viele leidenschaftliche Gegner. Ich habe häufig Gelegenheit, solchen Gegnern die Frage vorzulegen: „Warum sind Sie Flachdach-Gegner?“ Die meisten Antworten lauten ziemlich übereinstimmend: „Das flache Dach wäre schon recht, wenn man nicht dauernd Undichtigkeiten im Dachbelag befürchten müsste!“ Haben wir aber nicht in der Schweiz, deren Klima für Flachdächer immer als ungeeignet hingestellt wird, unzählige flache Dächer, die 30, 40 und noch mehr Jahre alt sind und noch keinerlei Undichtigkeiten gezeigt haben? Treffen wir nicht auch in

unseren schneereichen Gegenden mit den grossen Temperatur-Schwankungen viele Hotelbauten mit flachem Dach? — Es steht ausser Frage, dass viele schlechte flache Dächer hergestellt worden sind, sei es aus Mangel an Erfahrung, sei es wegen der Wahl zu billiger Ausführungsarten oder Verwendung schlechten Dachmaterials. Bei Anwendung erprobter Fabrikate und fachgerechter Ausführung sind Flachdächer aber nicht weniger haltbar als Ziegeldächer und die Unterhaltungskosten eher geringer als bei diesen. Ein solches, seit 25 Jahren vorzüglich bewährtes Bedachungsmaterial ist „**Bitumitekt**“, die teerfreie Dauerdachpappe, die 2 bis 3-lagig, zusammen mit meinen nicht abfliessenden teerfreien Spezialklebemassen einen Dachbelag von nachweisbar langer Lebensdauer ergibt. Meine in langjähriger Praxis gesammelten Erfahrungen stehen Ihnen kostenlos

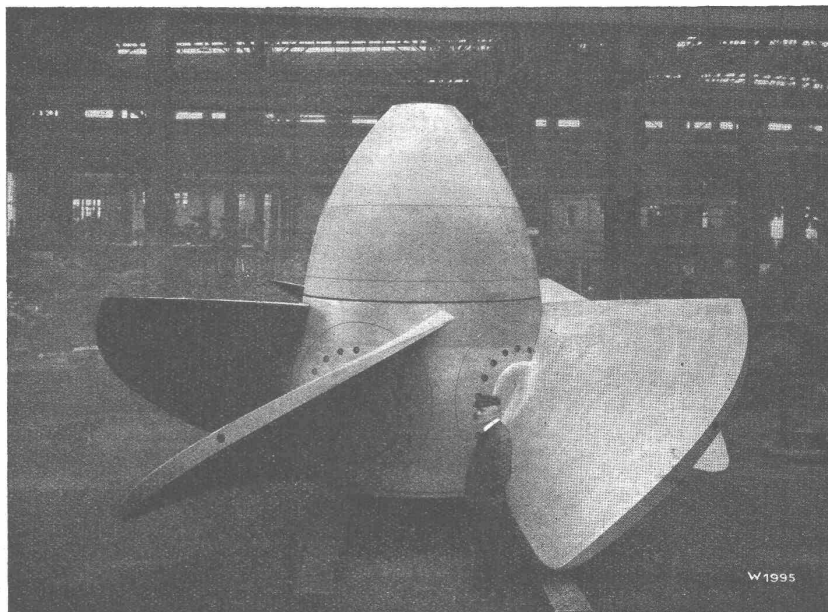
zur Verfügung, ebenso meine beiden illustrierten Broschüren „Die konstruktive Lösung des Flachdaches“ und „Das Pappdach in zehn Ausführungen“. Auch bin ich jederzeit bereit, Sie in allen vorkommenden Bedachungs- und Isolierungsfragen zu beraten.

Prima Referenzen aus allen Gegenden der Schweiz!

**FRICK-GLASS**  
**ALTSTETTEN-ZÜRICH**  
Fabrikation von Bedachungs- und Isoliermaterial

TELEPHON 55.064

# 125 Jahre Escher Wyss



Wasserturbinen-Laufwerk von 7 m Durchmesser.

## ARBEITSGEBIET

**Wasserturbinen** mit Francis-, Pelton-, Propeller-, Kaplanrädern.

**Dampfturbinen** System Zoelly, Höchstdruckturbinen, Kondensationen.

**Dampfkessel**, Schiffskessel, Kesselschmiedearbeiten jeder Art.

**Turbo-Kompressoren** für Bergwerke und andere Zwecke, Gasgebläse.

**Autovapor-Kompressions-Eindampfanlagen.**

**Turbopumpen**, Hoch- und Niederdruckpumpen, Speicherpumpen.

**Rohrleitungen** für Wasserkraft-, Trinkwasser- und Bewässerungsanlagen.

**Papiermaschinen** jeder gewünschten Art und Breite.

**Kältemaschinen** für jeden Zweck, Tiefkühlanlagen, Kleinkühlmaschinen.

**Kadaververwertungsanlagen** für Kadaver und Schlachthofabfälle.

**Dampfschiffe** für Binnensee- und Flusschiffahrt.

**Geschwindigkeits-Wechselgetriebe** mit hohem Wirkungsgrad und  
grössem Regulierbereich.

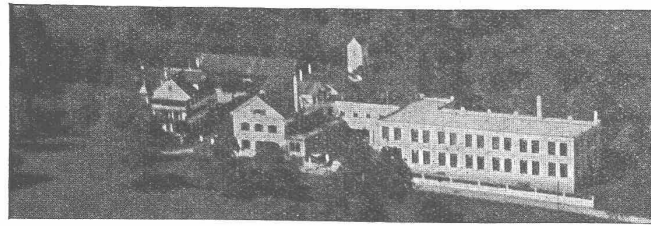
---

## Escher Wyss & Cie., Zürich

# FABRIK ELEKTRISCHER APPARATE ADOLF FELLER · HORGEN

GOLD. MEDAILLEN:

Bern 1914  
Turin 1923



FABRIK-MARKE



TELEGRAMME: FELLER HORGEN  
TELEPHON No. 75

baut als Spezialitäten: **Drehschalter** und **Steckkontakte** für jeden Verwendungszweck in trockenen, feuchten und nassen Räumen, für Montage Auf- und Unter-Putz, Abzweigdosen, Sicherungen, Wand- und Deckenfassungen, Armaturen, Wandarme etc.

Eigenfabrikation von **Isolier-Pressartikeln** Marke „FERIT“ aus **gummifreien Werkstoffen**. Hohe Bruchfestigkeit, wasser-, wärme- und säurebeständig.

**Einheitsmaterial** FELLER nach den neuen Vorschriften und Normalien des S. E. V. 1929 führend!

## Warum **SRO** Lager?

Alle führenden Auto-Reparatur-Werkstätten bevorzugen immer Kugellager **SRO** das gute Schweizerfabrikat weil betriebsicher, preiswert und sofort erhältlich durch

*L. Kundert*  
**ZÜRICH 1**  
LIMMATQUAI 34  
TELEPHON 44.790

Wir  
berechnen und projektie-  
ren kostenlos jede Anlage  
für

# **Heizung**

# **Warmwasser**

# **Lüftung**

Gute Referenzen und Zeugnisse  
sprechen von unserer grossen  
Leistungsfähigkeit

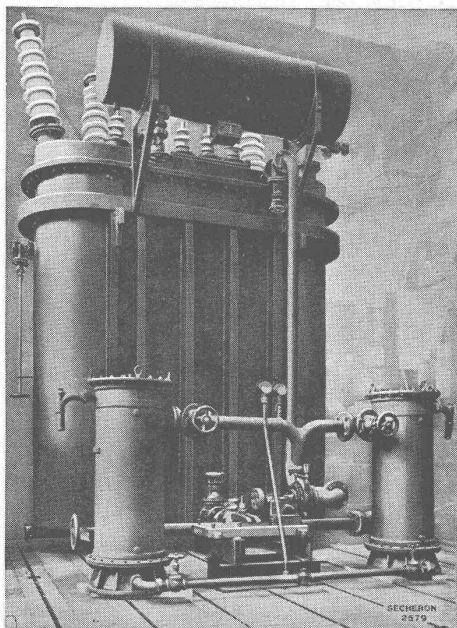
**Berchtold & Co.**  
**Thalwil**

Telefon 6



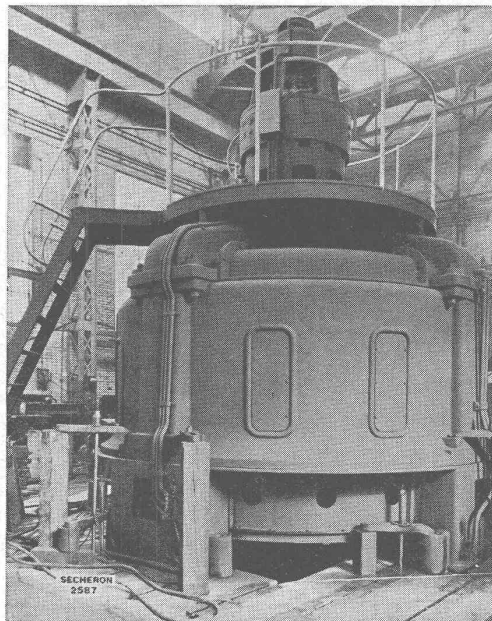
# SÉCHERON

## TRANSFORMATEURS



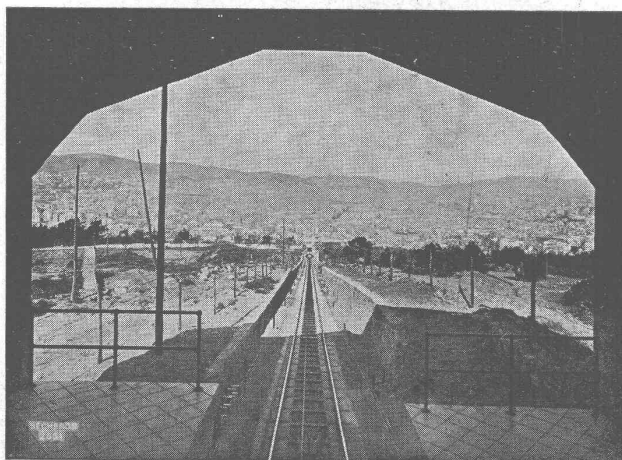
2 Transformateurs p. Graissessac (Hérault)

## MACHINES ROTATIVES



2 Alternateurs pour Orsières (Valais)

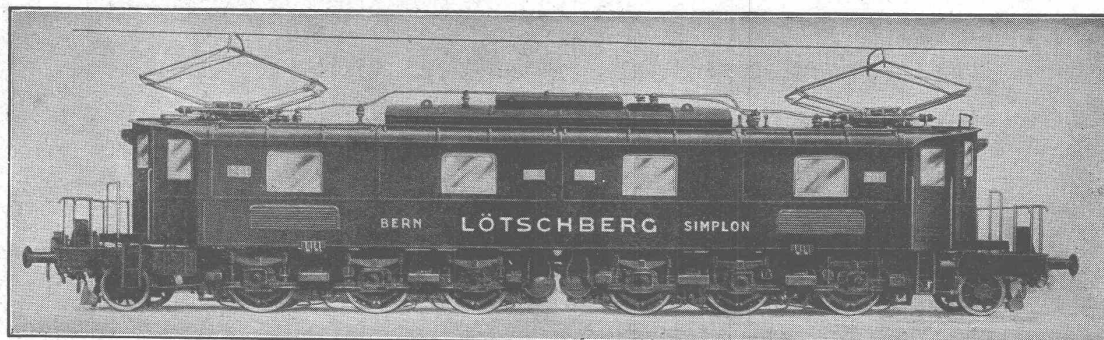
## FUNICULAIRES



Funiculaire de Montjuich (Espagne)

**SOCIÉTÉ  
ANONYME DES  
ATELIERS  
DE SÉCHERON  
GENÈVE**

## MATÉRIEL POUR TRACTION ÉLECTRIQUE



Locomotives 4500 ch du Loetschberg; 2 livrées en 1926, 2 en cours de fabrication



Eiserne Strassenbrücke  
über die  
Reuss in Mellingen.

Phot. Zipser, Baden.

Aktien-Gesellschaft

# Conrad Zschokke

Tiefbau- und Stahlbau-Unternehmung

## INGENIEURBUREAUX

GENF, 18, RUE DU MARCHÉ

DOETTINGEN (AARGAU)

Téléphone: No. 50,621 - Télégramme: Zschokke-Genf

Telephon: No. 14 - Telegramme: Zschokke-Döttingen

### Tiefbau

Brücken, Schleusen, Wehrbauten  
Trockendocks  
Wasserkraftanlagen  
Quaimauern, Hafendämme  
Sondierungen

Konsolidierungs-, Umbau-, Taucher-  
und Ramm-Arbeiten  
Druckluftgründungen

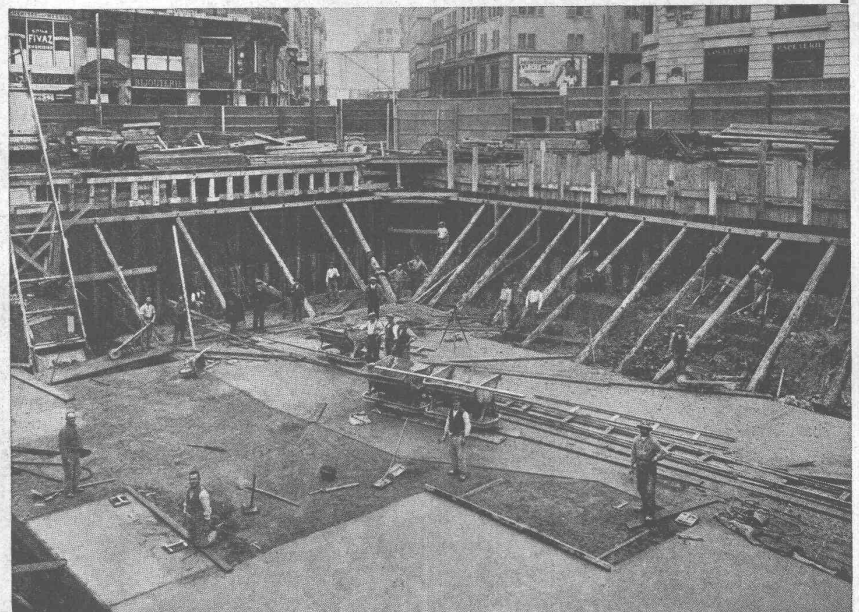
### Stahlbau

Brücken, Wehrschützen, Druckrohre,  
Masten, Krane, Kessel- und Blecharbeiten  
Hoch- und Industriebauten  
Konstruktion für Bauinstallationen

Verzinkung

nach den M. U. Schoop'schen Verfahren  
Personen- und Materialschleusen für  
Druckluftgründungen

Erstellen der wasser-  
dichten Fundament-  
schale für das neue  
Bankgebäude des  
Crédit Suisse Genf.



Phot. Jullien Frères.



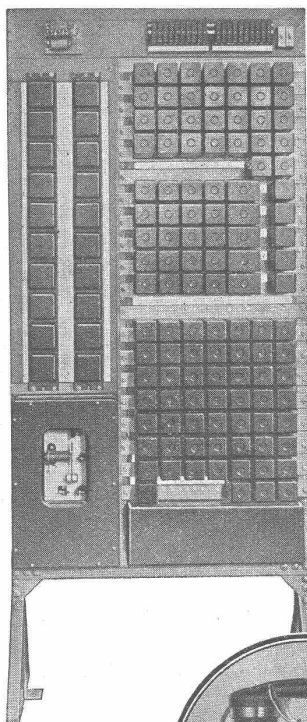
**ELEKTRISCHE  
UHREN**

**PRÄZISIONS  
APPARATE**



**REGISTRIER  
APPARATE**

**LIMNIGRAPHEN  
LIMNIMETER**



Automat.  
Hauszentrale „Hasler“  
für 50 Anschlüsse und  
„Hasler“-Tischapparat  
Modell 1930



## *Warum Hasler-Telephone?*

1. Weil sie hochwertiges Schweizerfabrikat sind.
2. Weil Haslerzentralen in Betriebssicherheit andere Systeme übertreffen.

***Hasler A.G. Bern***

*Grösste schweizerische Telefonfabrik*

# STEINMÜLLER

## Wasserreiniger

(D. R. P. ang.)

liefern **unter Garantie** restlos enthärtetes und restlos entgastes Speisewasser unter Beibehaltung des Kalksoda- oder Sodaverfahrens mit oder ohne Schlammrückführung.

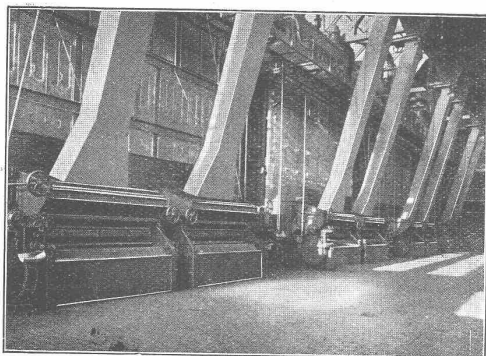
Bedeutend billiger als Verdampfer in Anschaffung und Betrieb und wesentlich einfacher in Bauart und Bedienung.

Leichter Umbau vorhandener Wasserreiniger. Bisher über 1000 Steinmüller-Wasserreiniger geliefert.

## Zonen-Wanderrost

(D. R. P.)

Ausgezeichnete Regulierbarkeit, höchste spezifische Rostleistungen, alle Kohlsorten vom Koks bis zur Gas-

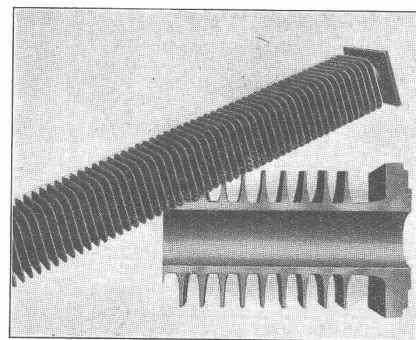


flammkohle mit hohem Wirkungsgrad verfeuerbar. Bei den meisten Kohlsorten Schürung unnötig. Einwandfreie Beobachtungsmöglichkeit der Feuerführung und des Abbrandes, auch bei den breitesten Rosten durch den über dem Rostende befindlichen **Steinmüller-Bedienungsgang**, D. R. P., von dem aus bei schlackenreichen Kohlen, wenn ausnahmsweise nötig, auch schürend eingegriffen werden kann. Mit

**Steinmüller-Unterwindfeuerbrücke** D. R. P. wirtschaftliche Rostleistungen bis zu **300 kg pro qm Rostfläche** bei Nusskohle.

## Ekonomiser aus Edलगuss D. R. P.

Ausserordentlich breite Rippenausführung bei dem Uebergang auf den Rohrkörper, daher unübertroffene Wärmeleitung. Hochwertiger Edलगuss für alle unter Druck stehenden Teile. Anlagen ausgeführt bis 3000 m<sup>2</sup>. Eigene Giessereien mit modernem Giesserei-Laboratorium, daher volle Garantieübernahme.



VERTRETUNG FÜR DIE SCHWEIZ:

**Ofenbau- u. Feuerungstechnik A.-G., Zürich**

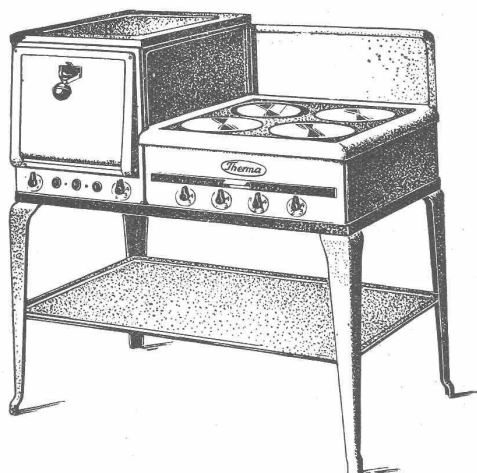


Erstellen Sie keinen Neubau ohne

# *Therma-Apparate*

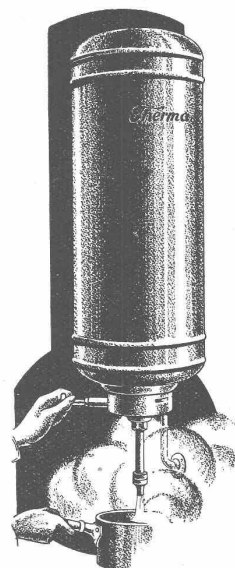
## Elektr. Kochherde

neuester Ausführung  
in diversen Modellen



## Wand- und Steh-Boiler

in Grössen von 6-800 Litern



**Schnellheizer \* Speicheröfen  
Fussbodenheizungen  
etc.**

Verlangen Sie Prospekte und Referenzen

*„Therma“ A.G. Schwanden (Glarus)*

- OFAG -

### Gaswerksöfen

Neuzeitliche  
Retortenöfen  
Kleinkammeröfen  
in Silika- und Chamotte-  
Material

- OFAG -

### Industrieöfen

Schmelzöfen  
Wärm- und Glühöfen  
Vergütungsöfen  
Brennöfen  
Trockenöfen

### Spezialöfen

- OFAG -

### Feuerungen

für alle Zwecke und Brennstoffe

Handfeuerungen  
Plan- und Treppenroste  
Mechanische Feuerungen  
Wanderroste  
Unter- und Ueberschubroste  
Oel- und Gasfeuerungen

- OFAG -

### Abwärme- Verwertungs- Anlagen

Wasser-Vorwärmer  
Luft-Vorwärmer  
Dampf-Erzeuger  
Luffterhitzer-Anlagen

- OFAG -

### Hochkamine

in Radial-Hartbrandsteinen  
und Beton-Hohlsteinen

Reparaturen  
mit Spezialgerüsten  
ohne Betriebsstörung

- OFAG -

### Einmauerungen

von Dampfkesseln, Ueber-  
hitzern, Economisern, Siede-  
und Destillierapparaten,  
Schmelzkesseln etc.

Spezialität:  
**Neuzeitliche  
Steilrohrkessel**

**Ofenbau- u. Feuerungstechnik A.-G., Zürich**

# Abdichtungen

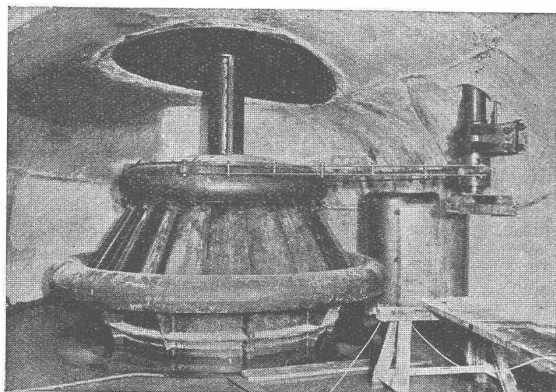


Grain Elevator, Durban, No. 21.

Durban (Süd-Afrika). Getreide-Silo mit Sika abgedichtet.



Yokohama. Viadukt der elektrischen Eisenbahn. 8000 m<sup>2</sup> mit Sika abgedichtet.



Genf. Elektrizitätswerk Coulouvrenière. Abdichtung der Turbinenkammer während sehr starken Wasserinfiltrationen.



**Schweizer-**

## Einige

### Generaldirektion der Schweiz. Bundesbahnen.

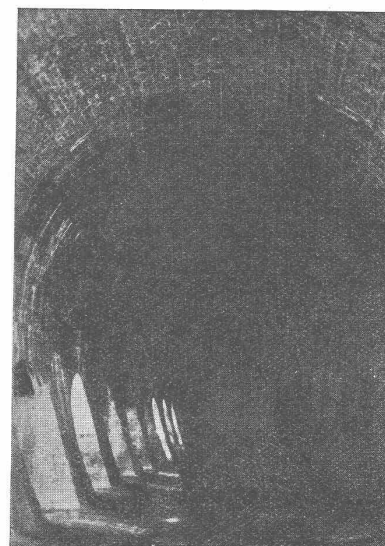
Wunschgemäß bestätigen wir Ihnen gerne, dass wir Ihr Präparat „Sika“ seit dem Jahre 1916 in den Tunneln der Gotthardlinie erfolgreich verwenden, um die Gewölbe zu dichten. Viele Partien dieser Gewölbe mussten unter *bedeutendem Druckwasser-Andrang* abgedichtet werden, was sich durch Verwendung von schnellbindender „Sika“, wegen ihrer Einwirkung auf die Adhäsion, Erhärtung und Dichtmachung des Portlandzementes, leicht bewerkstelligen liess und gut bewährte.

### Dyckerhoff & Widmann, Biebrich.

Trotz erheblichen Wasserüberdruckes gelang es, mit Sika vollständig abzudichten. Verwendet wurde Dyckerhoff Doppelzement mit Sika-2.

### Cia. Metropolitano Alfonso XIII, Madrid.

Wir konstatieren hiermit gerne, dass wir mit Ihren Sika-Produkten vollen Erfolg hatten bei den ausgedehnten Abdichtungsarbeiten in unseren Tunneln, Galerien und Untergrund-Stationen.



Grosskraftwerk am Isarco bei Bolzano. Abdichtung während des Wasserdruckes im Hauptwasser-Tunnel von 10 m Breite und 8,20 m Höhe und 20 Nebenanälen.

**Kasp. Winkler & Co.,**  
Fabrik Chemisch-

Telephon: 55.343

# mit Sika

## Fabrikat



### Urteile:

#### Jura-Cement-Fabriken, Aarau.

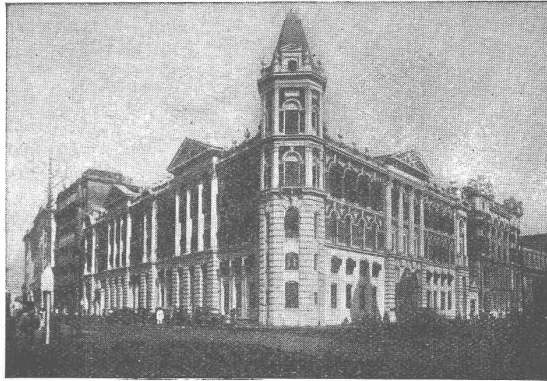
Wir bestätigen Ihnen auf Wunsch gerne, dass wir in unserem Stollen mehrere Quellen mit starkem Wasserdruck mit Sika und Portlandzement nach Ihrer Anleitung gemischt, vollständig abdichten konnten. Dazu verwendeten wir zuerst schnellbindende und nachher gewöhnliche Sika. Die mit Ihren Sika ausgeführten Arbeiten haben sich zu unserer vollsten Zufriedenheit bewährt.

#### Siemens-Bauunion G. m. b. H., Berlin.

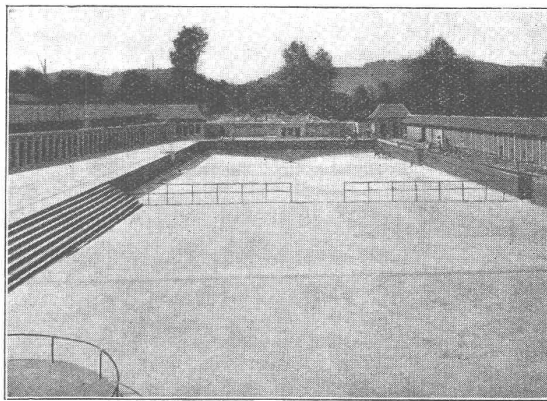
... die auftretenden Quellen zurückzudrängen, schien in wirtschaftlichen Grenzen schlechtweg unmöglich. Wir entschlossen uns, nun Ihre Sika zu verwenden, und bestätigen Ihnen gerne, dass wir die besten Erfahrungen damit gemacht haben.

#### Elektrizitätswerk Lonza, Basel.

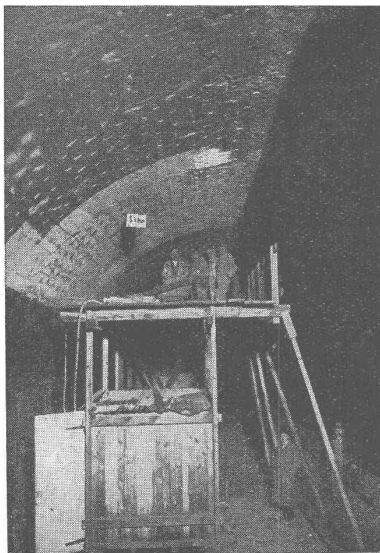
In Beantwortung Ihrer Anfrage vom 17. ds. bestätigen wir Ihnen gerne, dass wir für unsere zahlreichen Bauarbeiten mehrmals Ihr Produkt „Sika“ zur Erstellung von wasserdichten Verputzen verwendet haben, und dass wir mit diesem Produkt stets zufrieden waren.



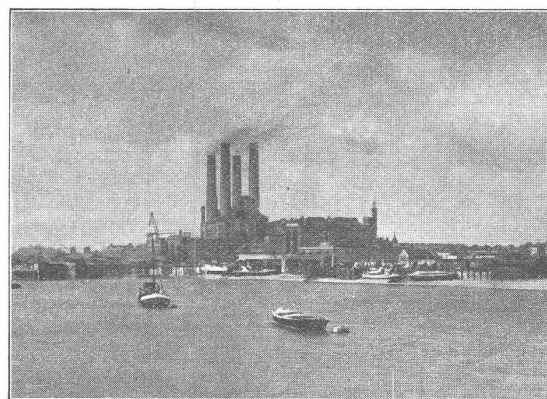
Calcutta. Nationalbank von Indien. Sämtliche Kellerräume mit Sika abgedichtet.



Schwimmbad in Burgdorf. Das 2,20 m tief im Grundwasser liegende Schwimmbad im Ausmass von ca. 2000 m<sup>2</sup> sowie die Kläranlage, das Maschinenhaus und der Wasserturm sind mit Sika abgedichtet.



Tunnel Vauxaillon bei Laon der Cie des Chemins de fer du Nord. Fugen- und Flächenabdichtung des Gewölbes.



Lotskraftwerk bei London. Bedeutende Wasserinfiltrationen wurden mit schnellbindender Sika behoben.

## Altstetten-Zürich

### Bautechnischer Produkte

Telegramm: Sika-Zürich



## HELUAN

**Ein bisher wenig  
beachteter Orient-Teppich  
wird ans Licht gezogen**

Aus Aegypten haben Reisende schon immer kleinere oder grössere Stücke jener Teppiche aus naturfarbener Schafwolle mit nach Hause gebracht, die dort in geduldiger Handarbeit entstehen. Ihre stille, unaufdringliche Schönheit, die sich so fein in unsere Räume fügt, fand viele Bewunderer, die nur bedauerten, dass solche Teppiche hier nicht im Handel zu bekommen seien. • Nun hat der Heluan-Teppich den Weg zu uns gefunden. Er erweist sich nicht allein als schön, sondern auch als praktisch. Im Gebrauch ist er unverwundlich, er lässt sich sogar mit Wasser und Seife waschen, der Wolle macht es nichts. Sie müssen ihn sehen — wir zeigen Ihnen solche gern und unverbindlich. Eine ausführliche illustrierte Broschüre über diesen interessanten Teppich stellen wir auf Anfrage kostenlos zu. \_\_\_\_\_



Schuster & Co., Zürich, Bahnhofstrasse 18  
Gleiches Haus in St. Gallen

# S & B Armaturen

## PRÄZISIONS-INSTRUMENTE

MIT ODER OHNE SCHREIBVORRICHTUNG

MANOMETER, VAKUUMMETER

THERMOMETER, ZUGMESSER

ZÄHLER, TACHOMETER UND

DYNAMOMETER

ELEKTR. TEMPERATURMESSER

INDIKATOREN

MIT SCHNELLVERSCHLUSS

VIBROMETER

SYSTEM SCHENCK

## DAMPF-ARMATUREN

FÜR NORMALEN DRUCK

FÜR HOCH- UND HÖCHSTDRUCK

FÜR 25, 40, 60 UND 100 kg/cm<sup>2</sup> BETRIEBSDRUCK

## ABSPERR-SCHIEBER-VENTILE

GESCHMIEDETE VENTILE

RHEI-VENTILE

MIT GEHÄUSE IN STROMLINIENFORM

HÄHNE

IN EISEN ODER METALL

## WASSERSTANDS-ANZEIGER

EINFACHE SICHERHEITS-VENTILE

HOCHHUB-

SICHERHEITS-VENTILE

RESTARTING-INJEKTOREN

SCHMIERAPPARATE

REDUZIER-VENTILE

PANTA-REGLER

I.-G.-REDUZIER-VENTILE

ABDAMPF-DRUCKREGLER

KONDENSWASSER-ABLEITER

ABDAMPF-ENTÖLER

## VOIT-DAMPFPUMPEN

FÜR KESSELSPEISUNG

KESSEL- UND

ROHR-PROBIER-PUMPEN

**Manometer A.-G.**

**Zürich**

(früher Schäffer & Budenberg, Seebach)



das vorzügliche  
Isolier-Material  
zu Bauten,  
Maschinen- u.  
Kühlanlagen

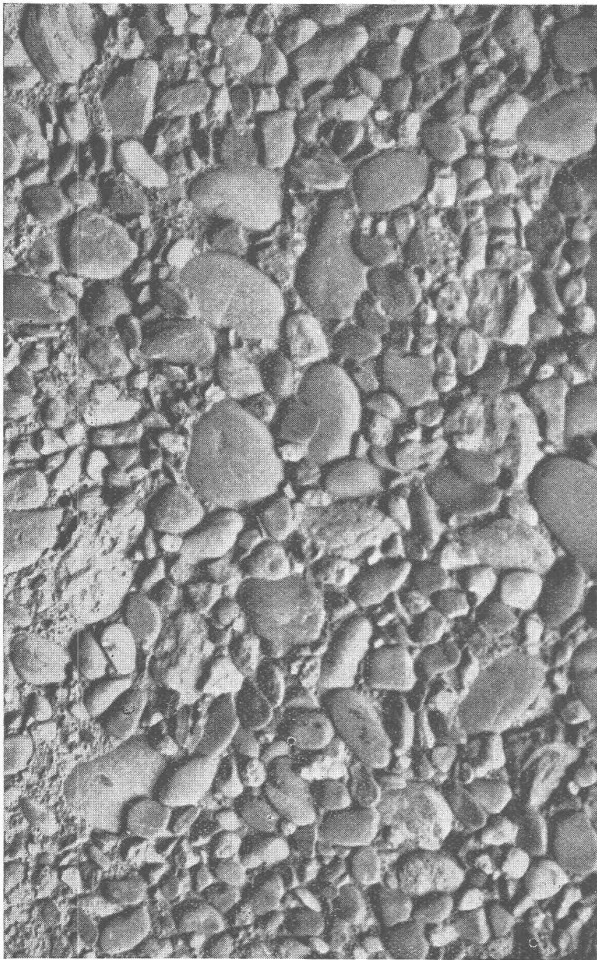
# KORK

**SCHWEIZ. KORK- & ISOLIERMITTEL-WERKE-DÜRRENÄSCH**

ISOLIERTECHNISCHE BERATUNG  
KOSTENLOS TELEPHON No. 2

Jeder moderne Architekt, Bauleiter oder Ingenieur weiß es, daß überall da, wo ein wirksamer Schutz gegen Temperatur-, Schall- oder Vibrations-Uebertragung ge-

schaffen werden soll, **nur Kork** verwendet werden darf. Denn Kork vereinigt in sich alle Eigenschaften, die an ein hochwertiges Isoliermaterial gestellt werden können. Kork ist infolge seiner natürlichen Beschaffenheit zu diesem Zwecke bestimmt und kann durch kein künstliches Material ersetzt werden. Wenn Sie Kork zu verwenden haben, dann nehmen Sie unsere 50jährige Fabrikations-erfahrung zu Hilfe. Wir werden Sie sachgemäß beraten.



# BETON

mit



behandelt, erhält  
schönstes und dauerhaftestes  
Gewand.

---

## CONTEX S.A.

### GENF

Case Rive 244

Teleph. 41.680

## Huber & Lutz, Ingenieurbureau, Zürich

Stampfenbach-  
strasse 75

Automatische und zu bedienende Wehranlagen  
einfacher und sicherer Bauart

Dachwehre (ca. 130 im Betrieb) Ueberfallklappen, Grundablässe, Saugüberfälle

Abflussregulierungen, Kolkicherungen

20jährige Erfahrungen

Beste Zeugnisse

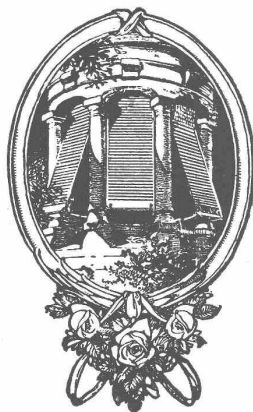


Dachwehr im Guadalupe River (Texas) mit drei Oeffnungen von je 26 m Breite und 3,65 m Höhe

# Wilh. BAUMANN HORGEN

Telephon 57 Horgen

## Rolladen- und Jalousien-Fabrik



Lieferung und Ausführung sämtl. Systeme von:

**Rolladen****Rolljalousien****Rolltore** für Garagen, auch mit elektr. Antrieb**Jalousieladen** in jeder gewünschten Ausführung mit der bestbewährten Eckfriesverbindung, Syst. Baumann, mit od. ohne Einpassen, mit od. ohne Beschläge**Schattendecken** für Treibhäuser**Rollschutzwände**Verlangen Sie bitte unverb. Offerte  
mit Prospekt od. Vertreterbesuch**In Zürich****Reparatur- und Montage-Werkstätte**  
an der Grütlistrasse 64 - Schulhausstrasse 15  
Telephon 36.382 Zürich

## „FERRUBRON“

die seit ca. 30 Jahren bewährte, hochprozentige  
Eisenoxyd-**Rostschutzfarbe.**

## „CYCLON“

der hochwertige, raschtrocknende

**Schweizer - Cellulose - Lack**  
für jeden Zweck.

## „NEC“

**Qualitäts-Lacke und Farben**

aller Art für das Baugewerbe.

Spezialität: **Isolierlacke.**

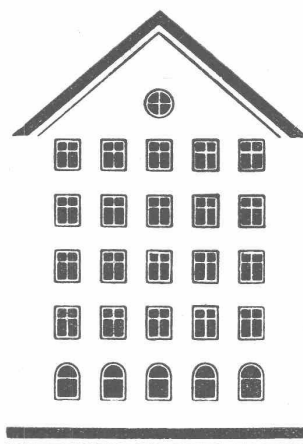
Erste Referenzen!

## NAEGELY, ESCHMANN & CIE.

Lack- und Farbenfabrik

**ÖRLIKON-ZÜRICH**

*Fenster*



*Kiefer Zürich*

*Eisengiesserei Uster*

***Brunner & Co***

vorm. **JULES WEBERS ERBEN**

**Maschinenguss, Massenartikel**

**Bau- und Kanalisationsguss**

**SPEZIALITÄT:**

**Benzinabscheider nach eigenem  
Modell „Uster“**

*Offerten nach Zeichnungen, Modellen oder Mustern  
Ingenieurbesuch jederzeit kostenlos und unverbindlich*



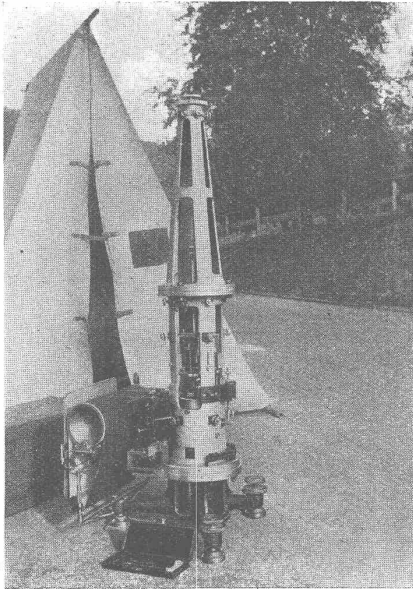
# TRÜB, TAUBER & CO

Fabrik elektrischer Messinstrumente und wissenschaftlicher Apparate



ZÜRICH 6

Ampèrest. 3 / Telephon 42.660



Erschütterungsmessung

## MESSINSTRUMENTE

für  
Schalttafeln  
Laboratorien

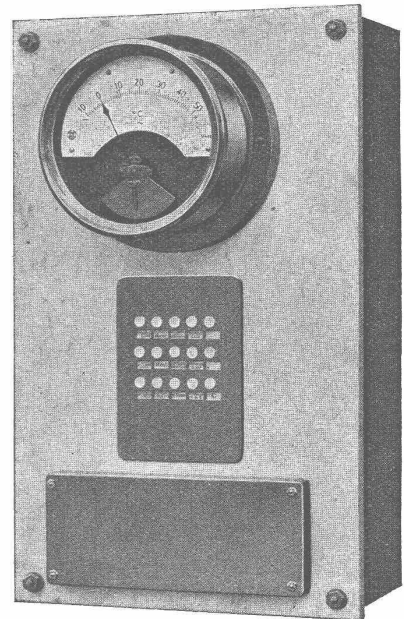
## MESSEINRICHTUNGEN

für  
Fernmeldungen  
Temperaturen  
Drücke etc.

## MESSTRANSFORMATOREN

## SEISMOGRAPHEN

Beratungsstelle für Er-  
schütterungs-Messungen



Temperatur-Messtafel

# J. J. Rüegg & Co., Zürich

Basel, Delémont, Faido  
Ingenieurbureau und Bauunternehmung



Strassenbrücke über die Thur bei Weinfelden



**KORK** PLATTEN  
SCHALEN  
SCHROT

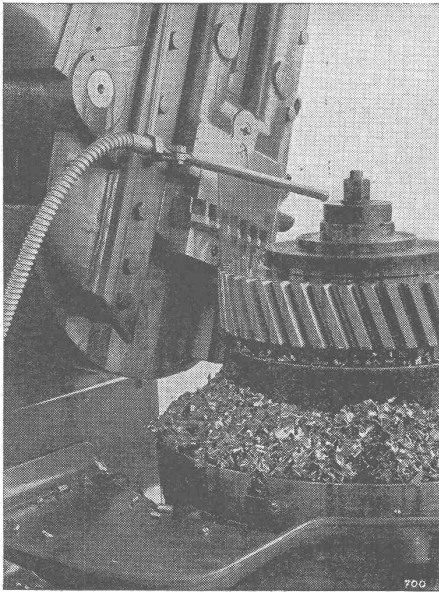
GEGEN: KÄLTE  
WÄRME  
SCHALL

KORKSTEINWERKE A.-G. **KÄPFNACH-HORGEN**

# MAAG-ZAHNRÄDER

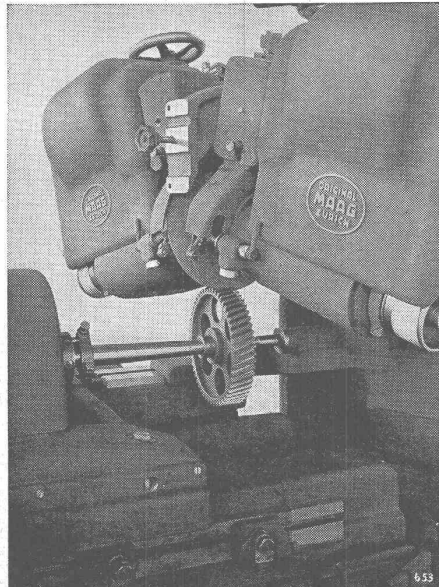
## AKTIENGESELLSCHAFT

### ZÜRICH



Zahnrad-Hobelmaschinen  
Zahnrad-Schleifmaschinen  
höchster Leistung u. Genauigkeit

Präzisions-  
Zahnräder  
für alle  
Verwendungs-  
zwecke

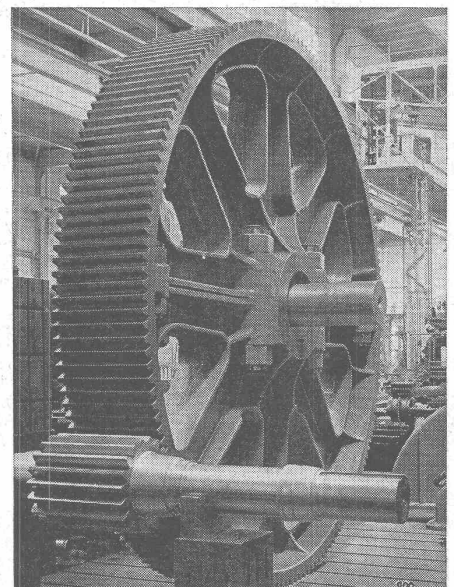


Zahnrad-Mess-  
und  
Kontrollapparate  
für den  
Werkstatt-Gebrauch

## Präzisions-Zahnrad- Getriebe

von höchstem Wirkungsgrad  
bis zu den größten Leistungen

**Verlangen Sie unsere Drucksachen!**



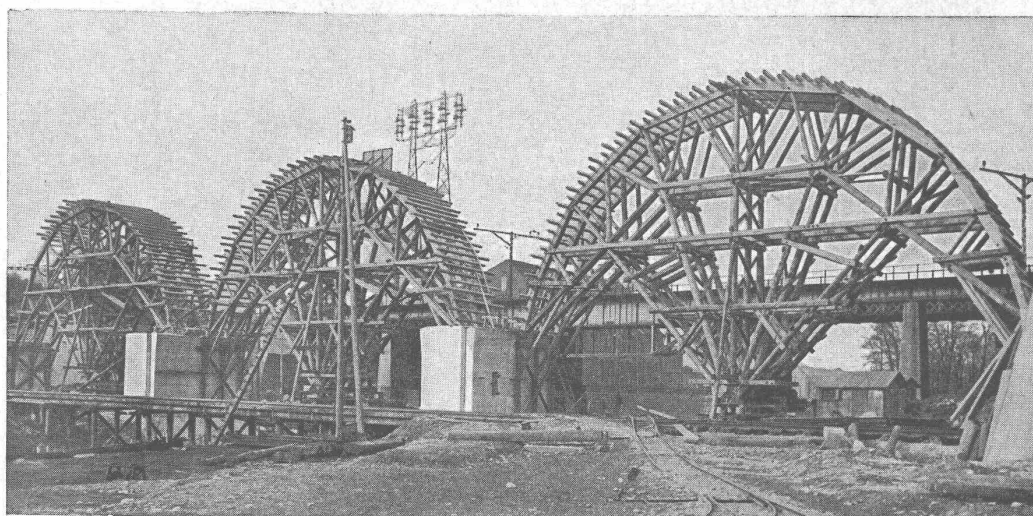


# W. STÄUBLI, ING., ZÜRICH

## UNTERNEHMUNG FÜR HOLZ- UND WASSERBAU

ZURLINDENSTRASSE 115  
TEL. 56.633

PROJEKT U. AUSFÜHRUNG VON BRÜCKENBAUTEN, LEHRGERÜSTEN  
FÜR BETON- U. STEINBRÜCKEN, MONTAGEGERÜSTEN FÜR EISEN-  
KONSTRUKTIONEN, INDUSTRIEBAUTEN, SHEDS, FREITRAGENDEN  
HOLZKONSTRUKTIONEN. ZIMMERARBEITEN.

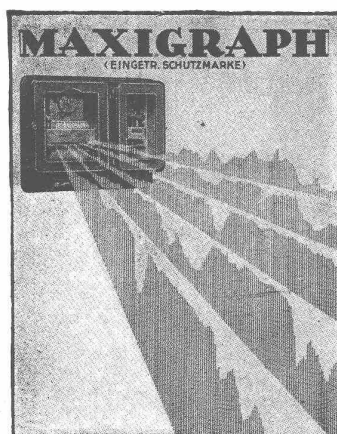


GERÜST FÜR DIE EISENBAHNBRÜCKE ÜBER DIE BIRS b. BASEL



KONSOLIDIERUNGS-  
ARBEITEN AM  
MOSERDAMM IN  
SCHAFFHAUSEN

SPUNDWÄNDE IN HOLZ UND EISEN, PFÄHLUNGEN IN EISENBETON, EISEN  
UND HOLZ, TAUCHERARBEITEN, AUTOGENSCHNEIDEN UNTER WASSER,  
SCHWIMMBAGGERARBEITEN.



## **ELEKTRIZITÄTSZÄHLER** mit Registriervorrichtung

der

**ideale Kontroll- und  
Registrier-Apparat  
für die  
Belastungs-Mittelwerte**

**Elektrizitätszähler**  
für alle Tarife und Zwecke

## **«TRIVECTOR»**

(Eingetr. Schutzmarke)

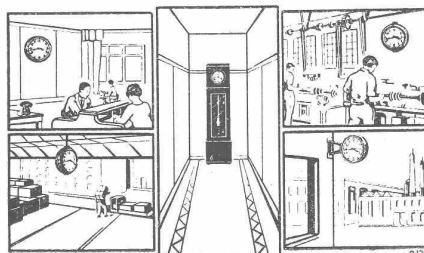
**der neue Scheinverbrauchsähler für  
jeden Leistungsfaktor von  $\cos \varphi = 1 - 0$**

**Schaltuhren  
Schaltautomaten  
Zeitschalter**

**Elektrische Zentral-Uhren  
und Zeitsignal-Anlagen**

## **«INDUCTA»**

(Eingetr. Schutzmarke)



**Personal-Suchanlagen**

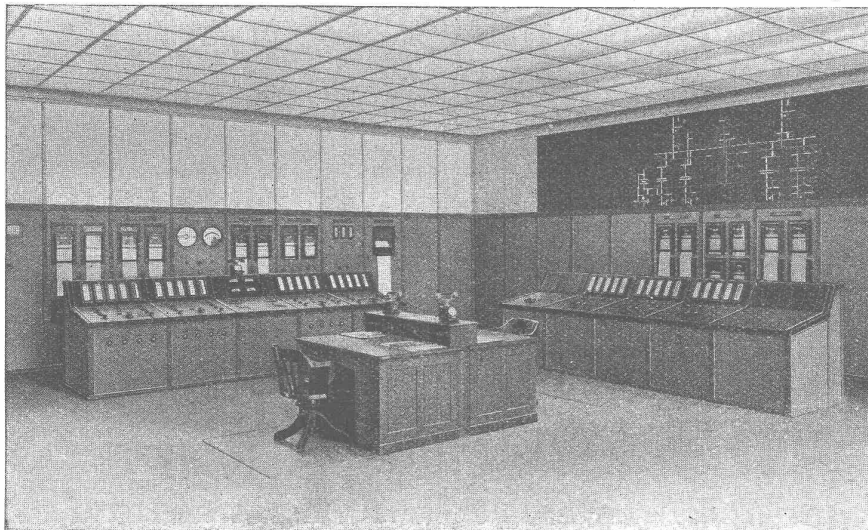
---

# **LANDIS & GYR A.-G.** **ZUG**

# CARL MAIER & CIE., SCHAFFHAUSEN

Fabrik elektrischer Apparate und Schaltanlagen

## Starkstromapparate für Hoch- und Niederspannung



Kommandosaal in der Zentrale Innertkirchen der Kraftwerke A.-G. Oberhasli

**Gusseiserne  
Schaltkasten und  
Verteilanlagen**

**bis 8000 Volt  
oder  
1200 Ampère**

**Eiserngekapselte  
Lichtinstallations-  
Kasten**

AKTIENGESELLSCHAFT

# LEU & C<sup>o</sup>

## ZÜRICH

Gegründet 1755

Depositenkassen  
Heimplatz  
Leonhardsplatz  
Industriequartier

Filiale Stäfa

Depositenkasse  
Richterswil

**Bankgeschäftliche  
Transaktionen jeder Art**  
im In- und Auslande

## Handels- und Hypothekenbank

KONSTRUKTIONEN  
IN

# EISENBETON HOLZ UND EISEN

## INGENIEURBUREAU A. WICKART & CO.

ZÜRICH 1

TORGASSE 6 // TELEPHON: 26.499

PROJEKTE  
AUSFÜHRUNGEN, BAULEITUNGEN  
GUTACHTEN  
STATISCHE BERECHNUNGEN  
BRÜCKEN, FABRIKEN, SILO  
DECKEN ALLER SYSTEME FÜR  
HOCHBAUTEN  
FOUNDATIONEN

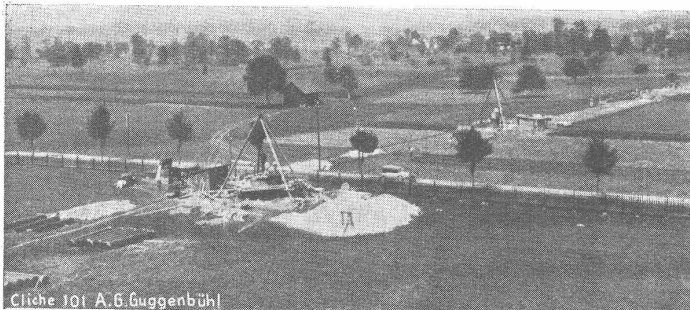


# Wasser genug, keimfrei und kühl schafft Euch die A.G. Guggenbühl

Projektierung und Bau von Wasserversorgungen jeder Grösse  
 Quell- und Grundwasserfassungen / Filterbrunnen / Pumpwerke  
 Wassergewinnung aus Seen und Flüssen / Pfahlfundationen / Schnellfilter

SPEZIALITÄT: **Selbstentlüftende Heberleitungen** (Patent)

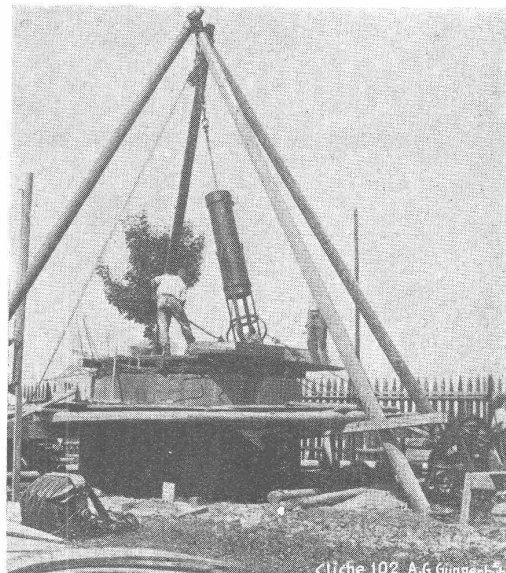
Telephon: 53.838 / ZÜRICH 1 / Bahnhofstr. 90 beim Hauptbahnhof



Clische 101 A.G. Guggenbühl

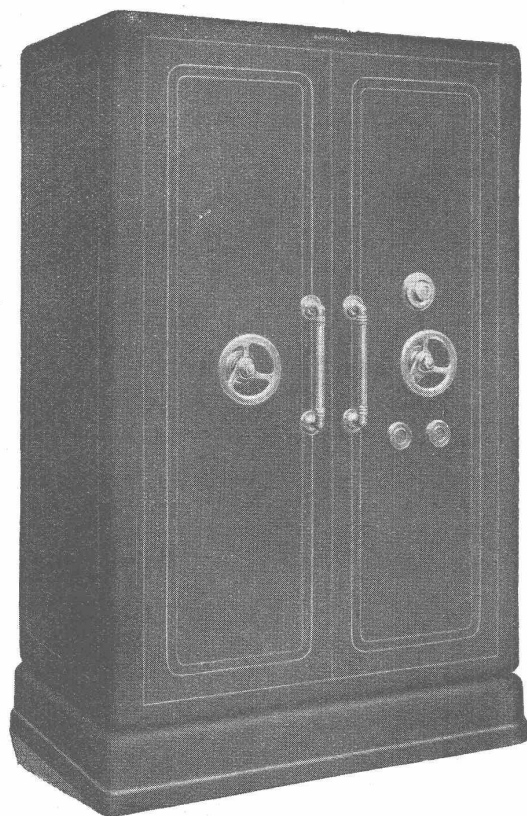
Heberschacht und vier Filterbrunnen verbunden durch selbstentlüftende Heberleitung, im Bau.

**30,000** Minutenliter !  
 leistet die  
**Neue Grundwasserfassung**  
 für eine Fabrikanlage im Reusstal.



Clische 102 A.G. Guggenbühl

Heberschacht in arm. Beton l.W. 3,50 m, Tiefe 8,10 m



**Tresor-Armierungen**  
**Panzertüren**  
**Safes-Anlagen**  
**Panzer-Schränke**

SPEZIALITÄT:

**Stahlmöbel für Bureaubedarf**

**BAUER A.G.**

Geldschrank- und Tresorbau

**ZÜRICH 6**

Gegründet 1862

1a Referenzen

Bureaux und Magazine, Nordstr. 25



# Komprimierte Gase und Apparate zu deren Anwendung

Sauerstoff, Stickstoff, Kohlensäure.

Wasserstoff, komprimierte Luft,

Acetylen-Dissous, Steinkohlengas

## Autogene Metallbearbeitung:

Schweiß-, Schneide- und Lötbrenner, Reduzierventile, Acetylen-Apparate, Gleichdruck-Schweißanlagen für große Schweiß-Betriebe.

## Metallisier-Anlagen:

Komplette Anlagen für Spritz-Metallisierung, System „Schori“, Metallpulver, Zubehörden.

## Pressluft-Anlagen:

Luftkompressoren für Garagen und Farbspritz-Anlagen, Pneu-füllsäulen, Wagenwaschmaschinen, Pressluft-Alarmanlagen.

## Explosions- und Feuerschutz:

Explosionssichere Tankanlagen für Benzin, Benzol etc. Mess- und Kontrollapparate. Feuerlöch-Einrichtungen mit Kohlensäureschnee.

## Trockeneis-Kühlgeräte:

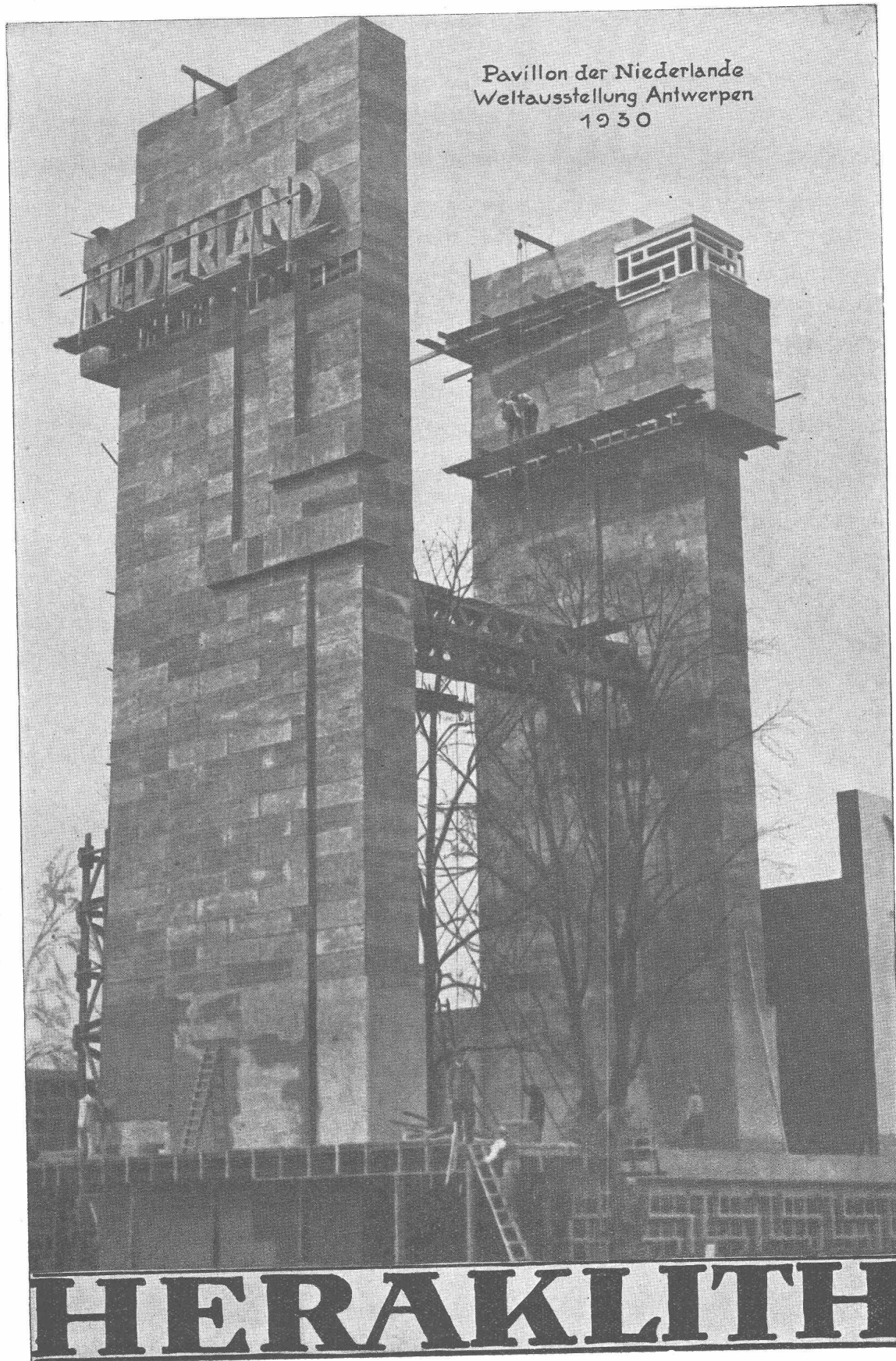
Haushaltungs-Kühlschränke, Konservatoren für Konditoreien, Tea-Rooms etc. Trockeneis-Versandgeräte für leicht verderbliche Nahrungsmittel.

## Medizinische Apparate:

Sauerstoff-Inhalationsapparate, Kohlensäure- und Sauerstoff-Bade-Einrichtungen, Kohlensäure-Atomiseure für Mund- und Zahnpflege.



Offerten, Prospekte und fachmännische Beratung in allen Fragen unseres Fabrikationsgebietes auf Verlangen.



Auskünfte, Prospekte, Arbeitsanleitungen durch Heraklith-Vertrieb  
der oe. am. Magnesit A.-G., Zürich, Glärnischstr. 35, Telephon: 57.515.  
Heraklithplatten können durch alle grösseren Baumaterialiengeschäfte bezogen werden.



# MANUFACTURE ET DE LA D'ISOLANTS OBJETS MOULÉS COMPAGNIE GÉNÉRALE D'ÉLECTRICITÉ PARIS

Société Anonyme au Capital de 130 Millions de Francs  
Direction de l'Exportation : 54, Rue La Boétie (8<sup>me</sup>)

## NOS PRODUITS

Bacs, Séparateurs et Accessoires pour Accumulateurs —  
Pièces Isolantes pour l'Industrie électrique —  
Accessoires pour l'Industrie de la soie artificielle —  
Objets moulés pour tous usages et emplois —

## NOS MATIÈRES

RÉSINES NATURELLES:  
Ebonite-Roburine —  
Gummité.

RÉSINES SYNTHÉTIQUES:  
Cégité —  
Manusolite.



## NOS SPÉCIALISTES

du moulage sont à votre disposition —  
Renseignements et Devis par la  
Représentation pour la Suisse:

**W. BITTERLI**

67a, LAVATERSTRASSE  
Téléphone: 39.843

**ZURICH 2**

# **ACIÉRIES RÉUNIES DE BURBACH-EICH-DUDELANGE**

(ARBED)

## **SOCIÉTÉ MÉTALLURGIQUE DES TERRES ROUGES**

Siège social et administratif:

**LUXEMBOURG**

### **Consistance de Groupe:**

20 usines

dont: 10 usines métallurgiques

7 usines transformatrices

3 fabriques de produits réfractaires

860 Fours à coke - 38 Hauts fourneaux

20 Convertisseurs Thomas - 10 Fours Martin - 3 Fours électriques

43 Trains de laminoir - 1 laminoir à froid - 2 Tuberies

Fonderies de fonte, d'acier et de bronze

Forges, Ateliers de Construction

Boulonneries, Tréfileries, Clouteries et Pointeries

Moulins à Scories Thomas

Fabriques de Produits réfractaires

etc. etc. etc.

Monopole de vente pour le monde entier:

**COLUMETA - S. A.**

**Luxembourg**

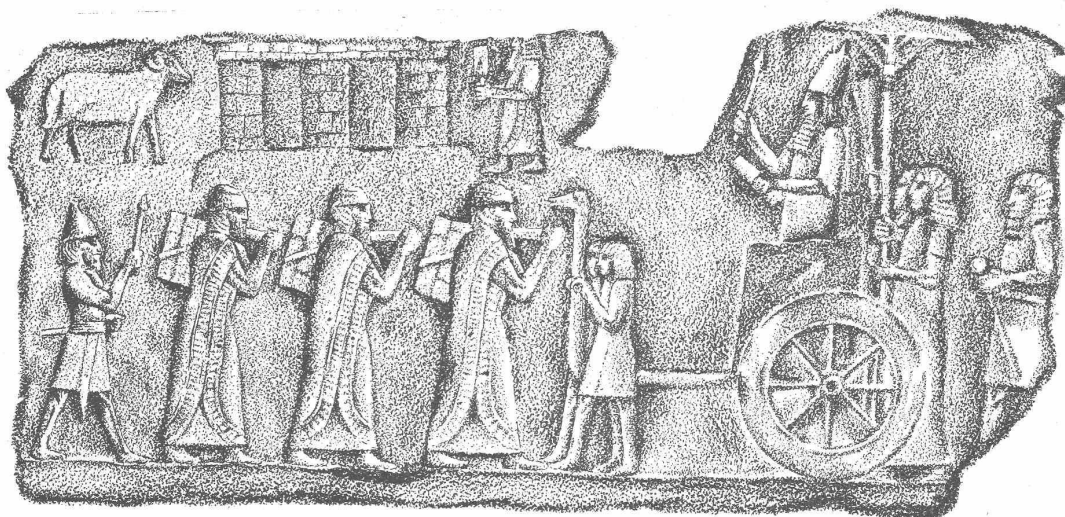
75 Filiales, Succursales et Agences

Agence pour la Suisse:

**COLUMETA - S. A.**

51, Steinenring

**Bâle**



## DIE MONUMENTALBAUTEN BABYLONS

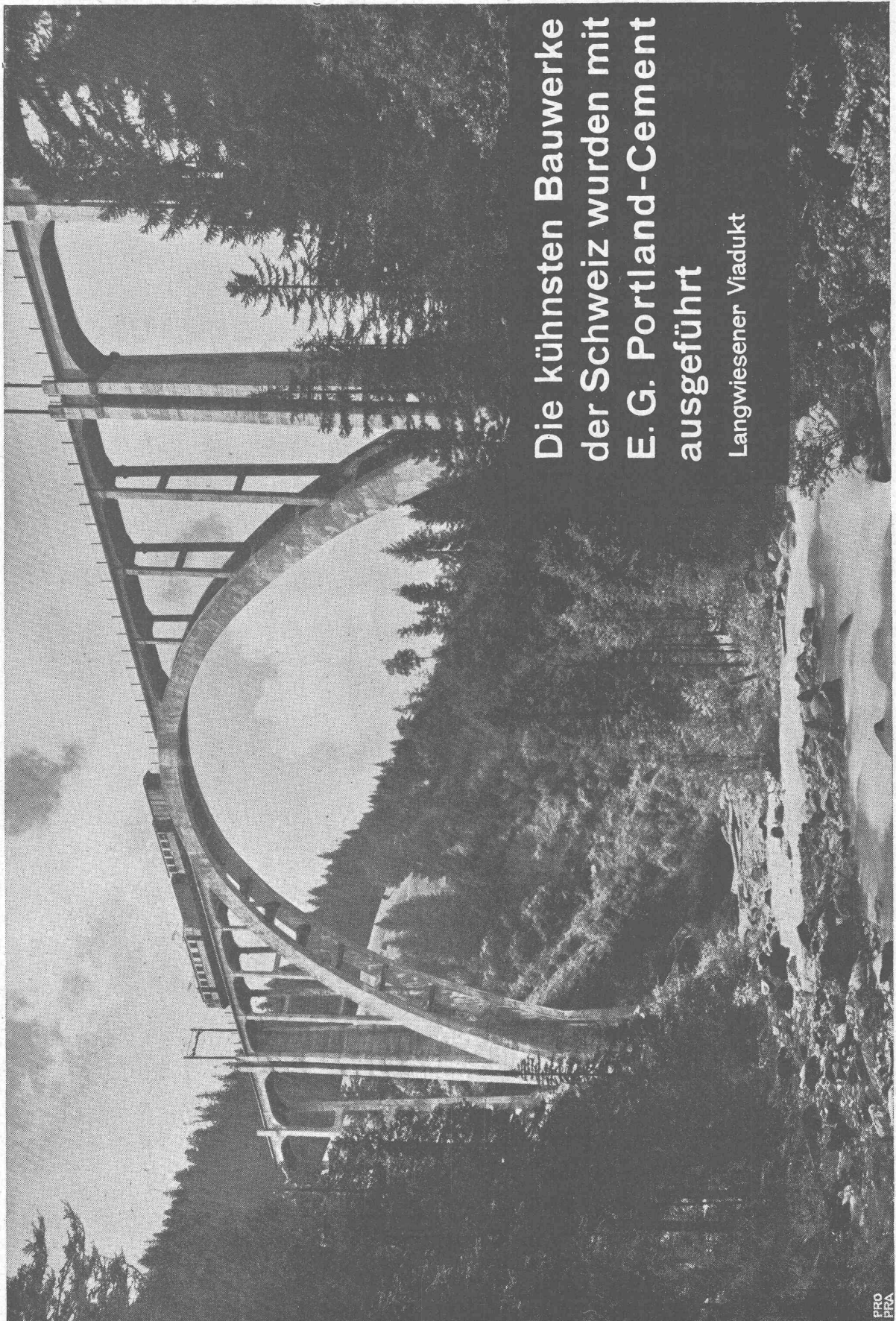
wurden 3000 Jahre v. Christi Geburt errichtet. Heute liefern sie die Backsteine zum Bau der neuen Städte, die im Petroleum-Gebiet von Mossul entstehen - welches Baumaterial könnte sich einer ähnlichen Lebensdauer rühmen!

### RICHTIGSTELLUNG

Unter dem Schlagwort »Bessere Isolierung« tauchen stets neue Baustoffe auf. Durch unzählige Versuche ist jedoch bewiesen, daß kein einziger dieser neuen Baustoffe die Produkte der schweizerischen Ziegeleien an Isolierfähigkeit übertrifft, wohl aber stehen sie punkto Druckfestigkeit weit hinter ihnen zurück.

Unzählige Baustoffe sind im Laufe der Zeiten erschienen und wieder verschwunden. Nur der im Feuer geborene Backstein ist geblieben!





Die kühnsten Bauwerke  
der Schweiz wurden mit  
E. G. Portland-Cement  
ausgeführt  
Langwiesener Viadukt

PRO  
PFA



# HOCH- UND TIEFBAU A.-G. AARAU-ZÜRICH

vormals M. Zschokke A.-G.

Gegr. 1869

## Ausführung sämtlicher Hoch- und Tiefbauten



Geschäftshaus in Aarau

### STOLLENBAU

Strassenbau  
Kanalisationen  
Unterführungen  
Fundierungen

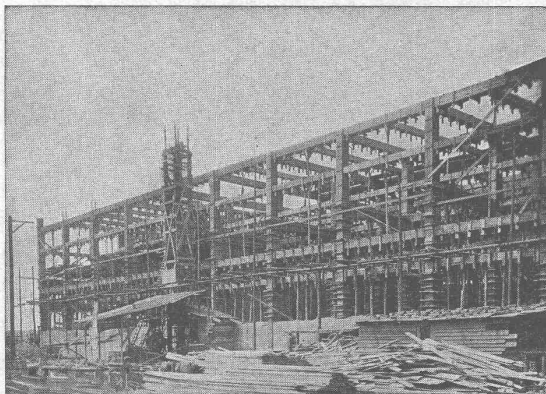
### EISENBETONBAU

Silos  
Reservoirs  
Industriebau  
Brückenbau

### HOCHBAU

Kunststeine  
Dampfsägewerke  
Zimmerei  
Mech. Schreinerei  
Mech. Glaserei

## Uebernahme schlüsselfertiger Bauten



Transformatoren- und Schaltheus eines Kraftwerkes in Polen

## PROJEKTE u. BAULEITUNG FÜR

# Eisenbetonbau

### INDUSTRIEANLAGEN

Kraftwerke, Karbid- und Stickstoffwerke, Cementfabriken, Separationen, Kohlenwäschen, Kühlturmfundamente, Papierfabriken, Aufbereitungsanlagen, Kesselhäuser, Transportanlagen, Turbinenfundamente, Silos, Reservoirs, Wasser-, Tunnel- und Hafenbau, Chemische Fabriken etc.

## P. ZIGERLI, ZÜRICH

Ingenieurbureau, Bahnhofstraße 67

Telephon: 52.984 / Telegr.: Construction Zürich

INTERNATIONALE AUSSTELLUNG BARCELONA 1929:  
GOLDENE MEDAILLE.

# ASPHALT-EMULSION A.-G. ZÜRICH

## IN SCHLIEREN

TELEPHON: SCHLIEREN 87  
AUSSER BUREAUZEIT: ZÜRICH  
26.308

WASSERDICHTER BELÄGE FÜR

KIESKLEBEDÄCHER

TERRASSEN

GUSSASPHALTBELÄGE

FLACHE DÄCHER

SPEZIALITÄT:

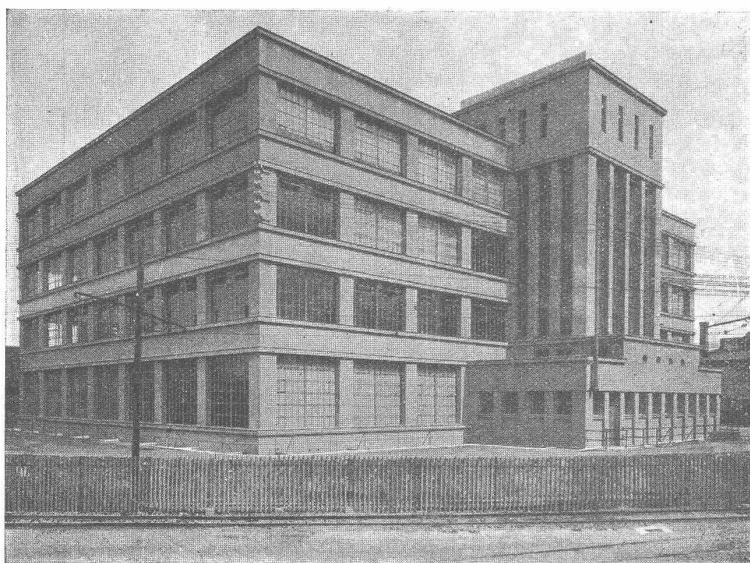
GRUNDWASSERISOLIERUNGEN

MAMMUTBELÄGE

BRÜCKENISOLIERUNGEN

SAUREFESTER GUSSASPHALT

Unsere reiche Erfahrung und unsere  
Fachleute bürgen für zweckent-  
sprechende und solide Ausführung



MASCHINENFABRIK OERLIKON  
NEUBAU KLEINMECHANIK

Bauleitung: Architekten  
v. Tetmajer, Debrunner u. Blankart,  
Zürich

Unternehmung: Locher & Co.  
Zürich

1800 m<sup>2</sup> Bedachung und  
3000 m<sup>2</sup> Grundwasserisolierung mit

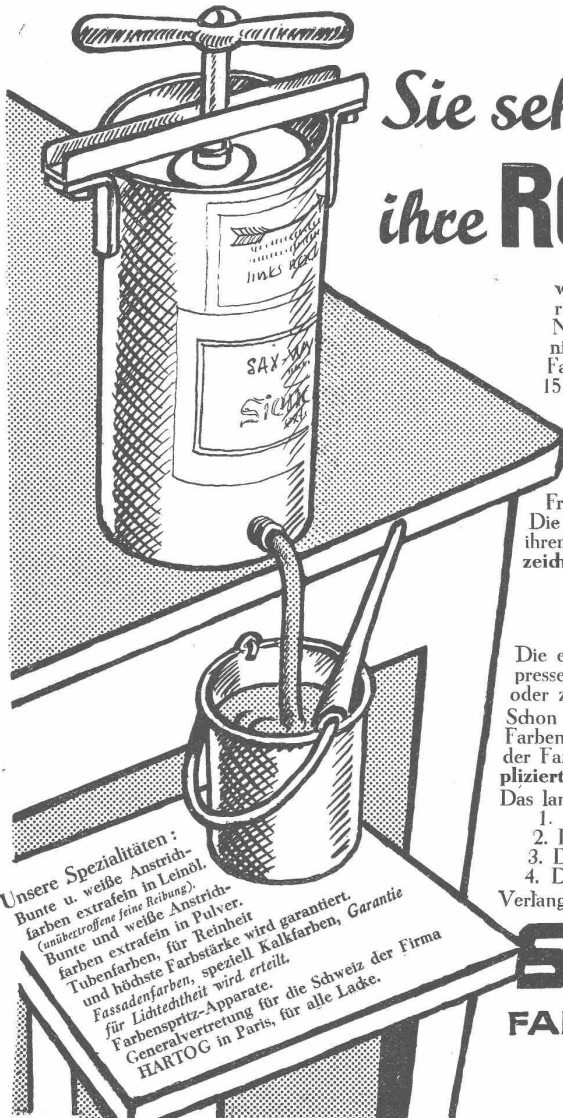
**MAMMUT**



# Eisenbauten

aller Art für Brücken, Gebäude, Stauwehre, etc. / Maste, Krane, Réservoirs, Blechkonstruktionen, etc.

## Wartmann, Vallette & Cie., Brugg



Sie sehen den **Farben**  
ihre **Reinheit** nicht an



weil schon mit 3 kg reiner Farbe und 97 kg Verschnittmaterial zusammengemischt, gelbe, rote, grüne und blaue Farben hergestellt werden können.

Nicht allen Farbkonsumenten ist bekannt, daß die bunten Farben bisher auf ihre Qualität nicht deklariert wurden. Das Gewicht der in der verschnittenen Farbe enthaltenen reinen Farbe wurde beim Verkauf nicht mitgeteilt, sodaß z.B. 100 kg Verschnittfarbe nur 5, 10 oder 15 kg eigentliche Farbe enthielten. Anstriche mit solchen Farben haben naturgemäß eine kurze Lebensdauer und sind verhältnismäßig viel zu teuer.

Wir haben vor ca. 3 Jahren als erste Schweizerfirma der Lack- und Farben-Brände die prozentuale Deklaration der Farben, d. h. die prozentuale Garantie für den Gehalt an reiner Farbe und Verschnittmaterial eingeführt. Unter Verschnittmaterial verstehen wir: „Schwerspat, Baryt, Lenzin, Bolus, Kreide, grüne Erde, die zum Preise von Fr. 15.- bis 30.- per 100 kg erhältlich sind.“ Die bunten Farben, ob rein oder mit deklariertem Verschnitt, werden von uns nur mit ihrem wirklichen Namen verkauft. Wir liefern keine Farben mit **schönen Phantasiezeichnungen**, die dem Käufer nichts über die Eigenschaften der Farben sagen.

### Die Original-Farbpresse "SW"

Die extrafein in Öl geriebenen Farben, die wir seit 8 Jahren in unseren Original-Farbpressen „SW“ verkaufen, halten sich 5-6 Jahre frisch und gebrauchsfertig, ohne einzudicken oder zähe zu werden.

Schon vor 30 Jahren wurden luftdicht geschlossene Behälter, gefüllt mit in Öl geriebenen Farben hergestellt. Aber schon nach kurzer Zeit versagten sie, infolge Hart- und Zähwerden der Farben. Das Problem der Konservierung von in Öl geriebenen Farben ist kompliziert und wird mit der Nachahmung einer Farbpresse nicht gelöst.

Das langjährige, sichere Funktionieren der Original-Farbpressen „SW“ konnten wir

1. Durch Extrabehandlung der Farben bei der Fabrikation [nur erreichen.]
2. Durch extrafeine Reibung der Farben
3. Durch reine Farben höchster Farbstärke und Qualität
4. Durch hochprozentige Verschnittfarben, hergestellt mit reinen Farben höchster [Farbstärke]

Verlangen Sie unsere Preislisten und Prospekte!

## SAX-WYSS & CO

### FARBENFABRIK URDORF b/zÜRICH

TELEPHON SCHLIEREN 17

Unsere Spezialitäten:  
Bunte u. weiße Anstrich-  
farben extrafein in Leinöl.  
(unübertroffene feine Reibung).  
Bunte und weiße Anstrich-  
farben extrafein in Pulver.  
Tubenfarben, für Reinheit  
und höchste Farbstärke wird garantiert.  
Fassadenfarben, speziell Kalkfarben, Garantie  
für Lichtechtheit wird erteilt.  
Farbenspritz-Apparate, für die Schweiz der Firma  
HARTOG in Paris, für alle Lacke.

## Baugeschäft Muesmatt A.-G., Bern

Fabrikstrasse 14

Telephon Bollwerk 14.64

Spezialgeschäft für Zimmerei, Schreinerei

### HALLEN-BAUTEN

Holz-Wohnhäuser — Fenster — Parkett

Wo alle bisherigen Bodenbeläge unzureichend sind, erfüllt der  
**GUMMIBODEN** die höchsten Erwartungen!

**NAEF & SPECKER**



Vom **Fachmann** geprüftes Material  
 durch die Spezialfirma für **fachtech-  
 nische Gummibehandlung**  
 unter **Garantie verlegt**

**lautlos und sicher**  
**feuersicher, geruchlos**  
**vornehm, elegant, mühelos**  
**leichte und billige Reinigung**

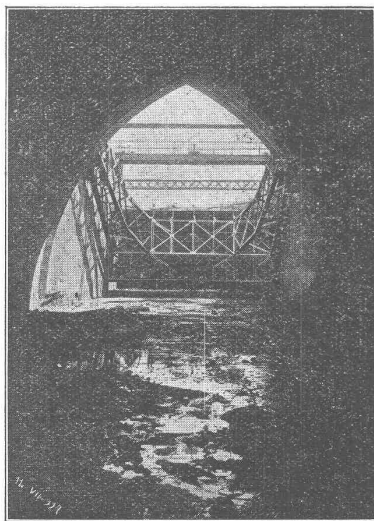
VERLANGEN SIE KOSTENLOSE VORSCHLÄGE VOM ERSTEN UND ÄLTESTEN FACHGESCHÄFT  
**NAEF & SPECKER - GUMMI A.-G. - ZÜRICH**  
 GEGRÜNDET 1861 — IM „HANDELSHOF“, SIHLSTRASSE 38 — TELEGRAMME: GUMMINAEF

**Stauwerke A.-G.,** Stampfenbachplatz 3, **Zürich 6**

Erste und älteste Spezialfirma mit reichsten Erfahrungen im Bau von  
**selbsttätigen und zwangsweise zu bedienenden**  
**Wehranlagen.**

**Selbsttätigen Abflussregulierungen**

für Wasserkraft- und Irrigations-Anlagen, entsprechend den modernsten Anforderungen  
 des Wasserbaues.



Zwei automatische  
 Segmentschützen in  
 Tivoli (Rom)

je 12,00 m × 5,50 m

Im Betrieb und in Ausführung  
 über 250 Anlagen mit total  
 4500 m Wehrbreite und ca.  
 47 000 m<sup>3</sup>/sek Regulier-  
 fähigkeit.

*Allein-Vertretung für die  
 Schweiz der*

**„Zahnschwelle  
 Rehbock“**

zur Verhütung von schäd-  
 lichen Auskolkungen der  
 Sohle von Wasserläufen.

Illustrierter Katalog, Projekte  
 und Kostenanschläge.

# LES PETITS-FILS DE FRANÇOIS DE WENDEL ET C<sup>IE</sup>

## ÉTABLISSEMENTS PRINCIPAUX:

*Forges: à Hayange, Moyeuvre, Rosselange*  
*Mines de Fer: à Hayange et Moyeuvre*  
*Houillères: à Petite-Rosselle (Moselle) et Hamm (Westphalie)*  
*Moulins à Scories: à Ebange. — Fours à coke: à Moyeuvre. — Fours à chaux: à Sorcy*

PERSONNEL: 41 000 OUVRIERS

## FONTES

Fonte de Moulage et Fonte Thomas

## ACIERS THOMAS ET SIEMENS MARTIN

Lingots - Blooms - Brames - Billettes, etc.  
 Largets (Platines)  
 Fers Marchands - Feuillards et Larges - Plats  
 Fers spéciaux de tous profils:  
 I. U. Zorès, Cornières, L. T. Z.  
 Fil machine, ronds et carrés crénelés

Tôles pour constructions et navires  
 Tôles fines dites de commerce  
 Tôles striées, Fers blancs  
 Rails - Traverses - Eclisses et Selles  
 Pièces de Forge - brutes ou finies - d'ajustage  
 Matériel pour Houillères: Puits et Galeries

Petit Matériel de voie pour Entrepreneurs, etc . . . etc . . .

*Les Usines se chargent de fabriquer non seulement les profils indiqués dans leur album, mais également tous autres profils, sur demande. — Les produits peuvent être exécutés soit en acier Thomas, soit en Martin (S. M.) soit en acier au cuivre (A. C. W.), au chrome cuivre, au silicium*

## PRODUITS SECONDAIRES

*Crasses cassées - Grenaille - Laitier granulé - Briques de Laitier - Déblais - Oxygène gazeux - Poussier de Coke et Petit Coke - Gaz - Goudron brut et déshydraté - Sulfate d'Ammoniaque - Scories moulues Thomas, marque „Au Coq“, etc . . .*

Nos services de vente sont communs avec ceux de **MESSIEURS DE WENDEL ET C<sup>IE</sup>** dont les Etablissements comprennent:

**A Jœuf** (MEURTHE ET MOSELLE) - Mines de Fer, Hauts-Fourneaux, Aciéries et Laminoirs - Demi-Produits - Rails Poutrelles et Fil Machine.

**A Messempré** (ARDENNES) Tôles de 0, 6 à 2 m/m, largeur 1000 m/m maximum, longueur 2700 m/m maximum — Lustrées, - glacées - à capots d'automobile - blanches - décapées pour coupe Lyonnaise - bleue des Ardennes - à panneaux, décapées et non décapées - ordinaires et recuites en vase clos ou sur gril et redressées.

Représentation générale pour la Suisse:

## Société d'Agences Métallurgiques et Charbonnières

7, Corraterie, à GENÈVE

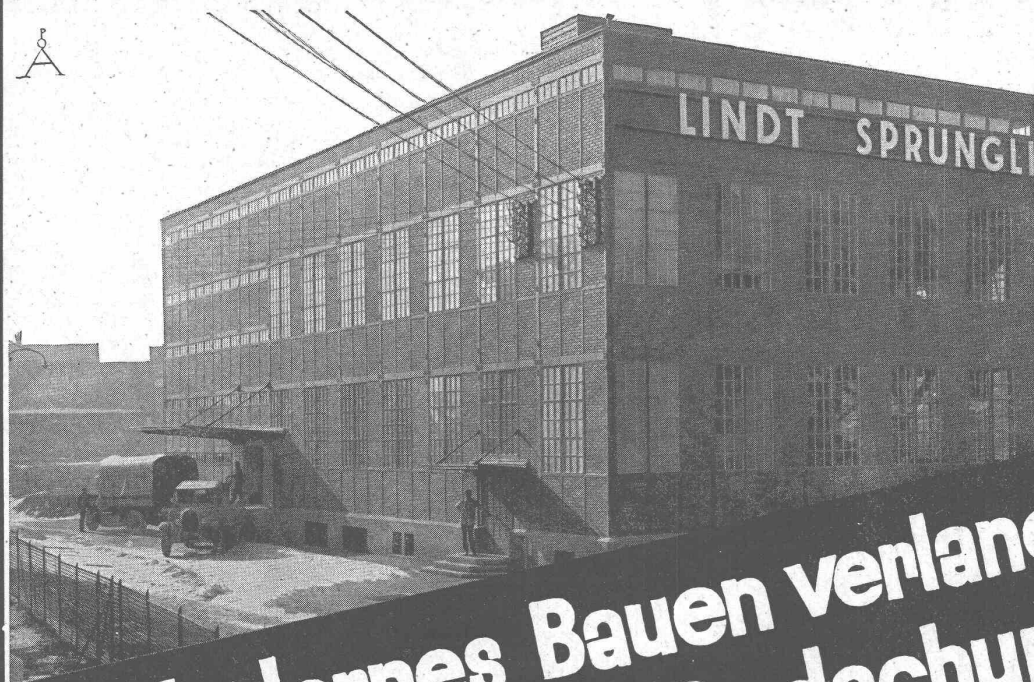
Vente des Produits métallurgiques de  
toutes les Usines

Service de Vente des Charbons des Houillères de Petite-Rosselle, Charbonnages d'Oranje-Nassau, Mines de Crespin, La Clarence, etc . . .

Siège Social, à Genève  
7, Corraterie, 7

Agence de Bâle  
63, Leimenstrasse, 63





# Modernes Bauen verlangt zeitgemässe Bedachung



Als führende Schweizer-Spezial-Fabrik für  
teerfreie Bedachungs- und Isoliermaterialien,  
mit eigenen ausgedehnten Fabrikanlagen  
und reichen Erfahrungen bieten wir  
weitestgehende Garantien. - Verlangen Sie  
unverbindlich nähere Angaben und Muster.

DUROTECT teerfreie Dauerdachpappe,  
mit Wollfilzeinlage, doppelt imprägniert.  
ASPHALTOID elastische Asphaltisolier-  
platten mit imprägnierter Gewebe-Einlage.  
ARDOSIT teerfreie Dauerdachpappe mit  
aufgepresstem grünem Schieferbelag.

## MEYNADIER

MEYNADIER & CIE · A-G · HANDELSHOF · ZÜRICH

# Ist Ihnen bekannt

Helfen Sie mit

**Das ALUMINIUM und seine Legierungen**

**Auch im Preise**

**AVIONAL**

**ANTICORODAL**

**ALDREY**

dass die Schweiz im Jahre 1928 ca. 19,000 Tonnen Roh-Kupfer und 7000 Tonnen Zink im Werte von Fr. 35,000,000 importierte, während im gleichen Zeitraum 15,000 Tonnen Aluminium oder mehr wie 80 % der schweizerischen Aluminium-Produktion unverarbeitet exportiert werden mussten.

diese ungünstige Bilanz zu Gunsten der schweizerischen Volkswirtschaft im Sinne einer Bevorzugung des nationalen Produktes zu verbessern.

sind geeignet, Kupfer, Nickel, Messing, sowie andere Kupfer-Legierungen in vielen Anwendungsgebieten vollwertig zu ersetzen und zwar sowohl hinsichtlich der mechanischen Anforderungen, wie der chemischen Beständigkeit.

sind die Leichtmetalle, trotz den gedrückten Kupfernotierungen, konkurrenzfähig.

ist der ideale Werkstoff für den Flugzeugbau, empfiehlt sich aber weiter als hartes und mechanisch hochwertiges Material, für die Fassonndreherei, gepresste und geschmiedete Stücke etc.

empfiehlt sich für den Karosserie- und Waggonbau, ferner für vielseitige Verwendungen im Bauwesen und in der Architektur in Form von Profilen und Blechen für Verschalungen, Bedachungen, Türen, Fensterrahmen, Gestelle, Möbel u. dergl. Es lässt sich ausgezeichnet polieren, schleifen, mattieren und widersteht den Einflüssen der Witterung.

ist das bekannte Material für Freileitungszwecke mit hervorragender Festigkeit und hoher elektrischer Leitfähigkeit. Es hat sich in den letzten Jahren im Leitungsbau des In- und Auslandes zunehmend mit bestem Erfolge eingeführt.

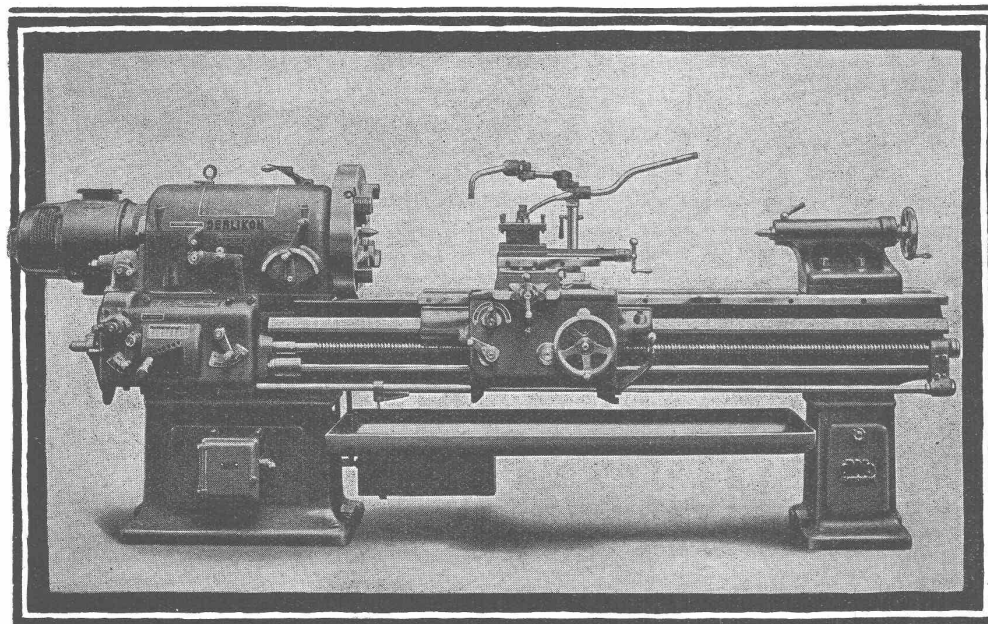
**Auskünfte, Vorschläge, Berechnungen betr.  
Verwendung von Leichtmetallen durch die**

**ALUMINIUM-INDUSTRIE A.-G.  
NEUHAUSEN**

Auskünfte erteilt ferner das  
**Ingenieurbüro Dr. HONEGGER & Dr. KÖENIG**  
Tiefenhöfe 8, **Zürich**

Vertretung für die Baubranche:  
**Firma ERNST SCHOCH A.-G., Basel**





D. M. 1 mit Flanschmotor

**SWO**  
**OERLIKON**

Wir bauen:

Schnelldrehbänke mit Stufen-  
und EinscheibenantriebHorizontal- und Vertikal-  
Fräsmaschinen

Horizontal-Bohr- und Fräswerke

Automatische  
Kegelradhobelmaschinen  
für Gerad- und SpiralverzahnungUniversal-Radial-, Radial-,  
Ständer-, Säulen- und  
Schnellbohrmaschinen

Spezialmaschinen

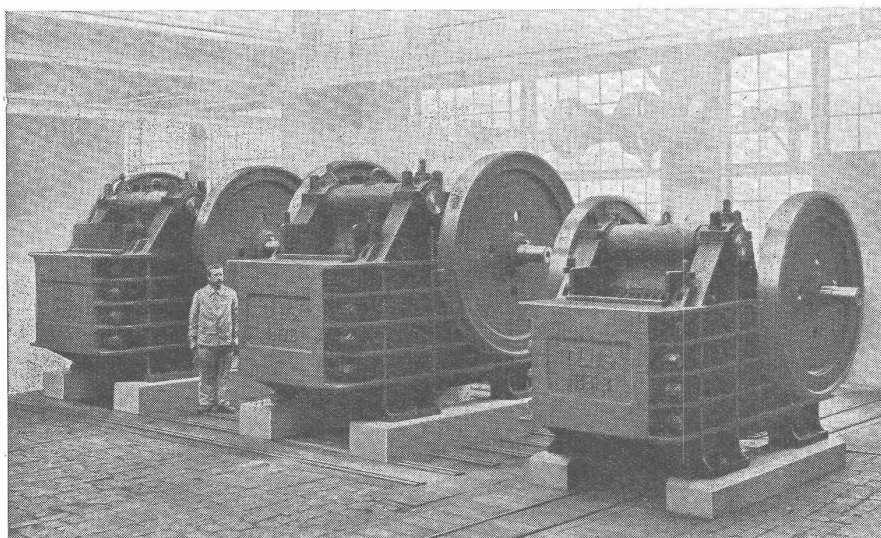
# WERKZEUGMASCHINENFABRIK

TELEGR.: OUTIL OERLIKON  
TELEFON AMT LIMMAT 84.04

# OERLIKON

ERBA

## HOCHLEISTUNGS- BAUINSTALLATIONEN



Jahrzehnte lange Erfahrungen gestatten uns, in Verbindung mit hervorragenden Fabrikationsgrundlagen, die Devisierung und Lieferung wirtschaftlich arbeitender Bauinstallationen für alle Leistungen u. Ansprüche.

# ROBERT AEBI & C<sup>IE</sup> A.G., ZÜRICH

Ingenieurbureau

Firma gegründet 1880

Maschinenfabrik

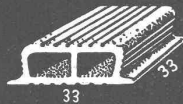


**JEAN SEEGER** FENSTERFABRIK  
**ST. GALLEN** TEL. 179

**FENSTER** IN ALLEN AUSFÜH-  
RUNGEN UND HOLZARTEN

**SCHIEBEFENSTER** ALS  
SPEZIALITÄT NACH EIGENEN  
PATENTEN. FEINE REFERENZEN.

10 cm.



14 cm.



15 cm.



18 cm.



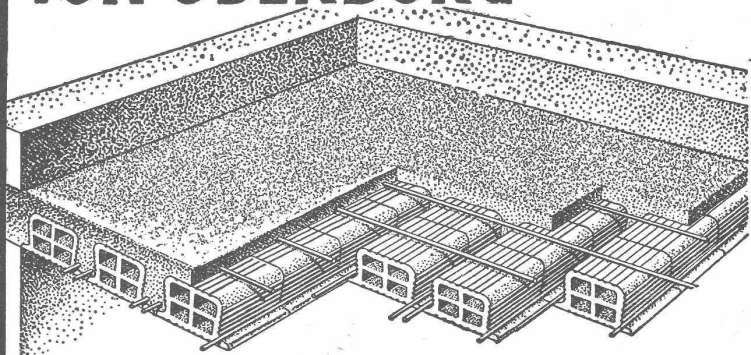
20 cm.



22 cm.



Salpeterfreie  
**DECKENSTEINE**  
VON OBERBURG



Saubere und exakte Steinformen

Verkaufsbureau: **A. WAHLEN & C<sup>IE</sup>**, Baumaterialien **BERN**

RT. ANHEN

TELEPH. BOLLW. 30.38

# Auch in die Tiefe

arbeitet der neue

**O.&K:  
LÖFFELBAGGER**

TYPE 6,  
das modernste Baggergerät.



Für Arbeiten unter Planum  
bis zu einer Tiefe von ca 6m.  
Zum Ausheben von Baugruben.  
Zur Anlage von Gräben ver-  
schiedenster Abmessungen.

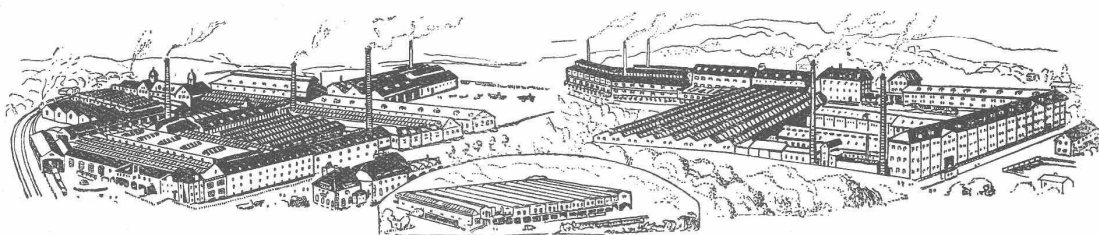
♦  
FÜR DIESEL; ELEKTRO-DAMPFANTRIEB.

♦  
Verwendbar auch als Universal-  
Löffelbagger; Greifbagger; Pla-  
nierbagger; Schleppschaukelbag-  
ger; Kran und Ramme.

**ORENSTEIN & KOPPELA-G**

Telephon 21.913    ZÜRICH, Weinbergstrasse 15    Telephon 21.913

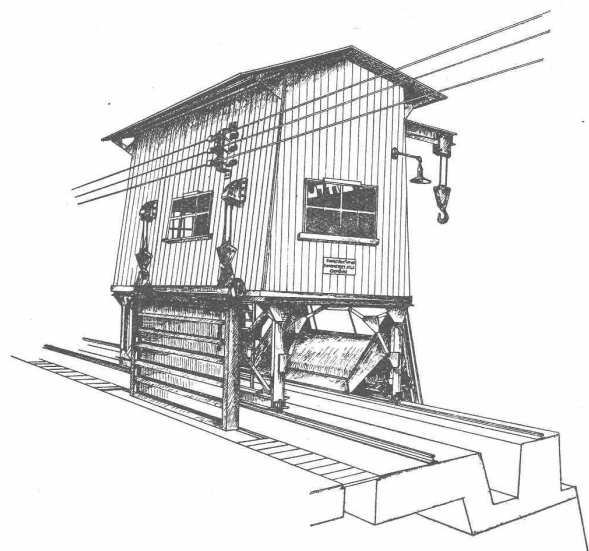
## Vereinigte Drahtwerke A.G. Biel



**Präzis gezogenes Material in Eisen und Stahl**

aller Profile, für Maschinenbau,  
Schraubenfabrikation und Fasson-  
dreherei. **Transmissionswellen**

**Bandeisen** und **Bandstahl**, kaltgewalzt.



KRAFTWERK KEMBS

Rechenreinigungsmaschine, kombiniert mit Einrichtung  
zum Versetzen der Dammbalken

Maschinenfabrik

**JONNERET SOHN**  
**GENÈVE**

GEGRÜNDET 1850

GEGRÜNDET 1850



SPEZIALITÄT:  
**Rechenreinigungsmaschinen**

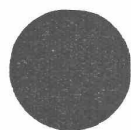
*In- und Auslandspatente*

Beste Lösung aller  
vorkommenden Auf-  
gaben für Rechen-  
reinigung in

**Hoch-  
und Niederdruckwerken**

*Kostenlose Beratung und Ausarbeitung  
von Projekten*

**Asphalt-Isolierungen**



**Heinrich Brändli**

**Horgen**

Telephon 38

**Zürich**

Teleph. 33.887

**Asphalt-Beläge**

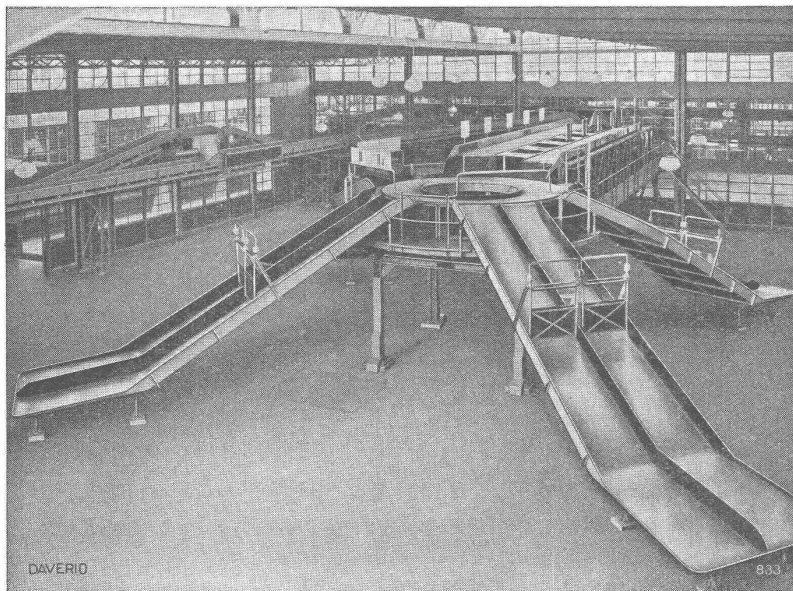




# DAVERIO & C<sup>IE</sup> A.G.

## MASCHINENFABRIK

# ZÜRICH



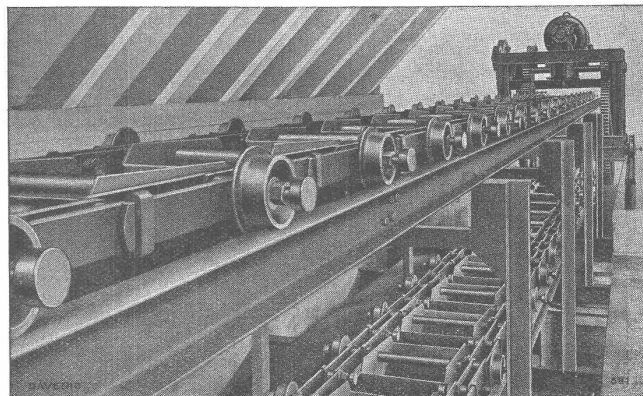
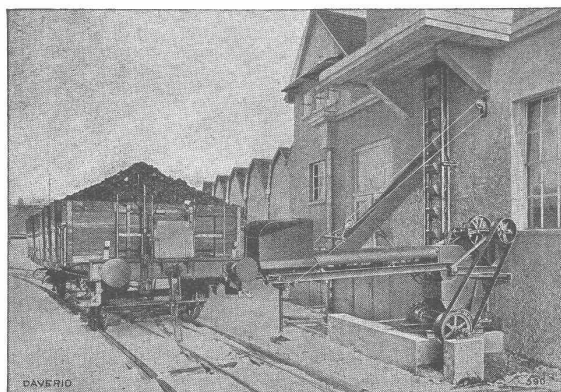
Drehtisch im Paket-Versand  
der neuen Sihlpost  
in Zürich

Auf Grund langjähriger Erfahrungen bauen wir:

**Transporteinrichtungen** jeder Art für Industrie und öffentliche Verwaltungen / Mechanische und pneumatische Kesselbeschickungsanlagen / Schiffs-Entlade und -Beladevorrichtungen, in stationärer, fahrbarer oder schwimmender Anordnung für Getreide, Malz, Körnerfrüchte aller Art, sowie für Kies und Sand / Brech-, Sieb- und Sortiervorrichtungen für Koks, Kohle, Sand, Kies und Zement.

Neu- und Umbauten von

**Getreidemühlen,** Silos, Lagerhäusern u. s. w., Fabrikation sämtlicher Müllereimaschinen.



Aussen- und Innen-Ansicht einer modernen Conveyoranlage für Kohle

# VILLEROY & BOCH

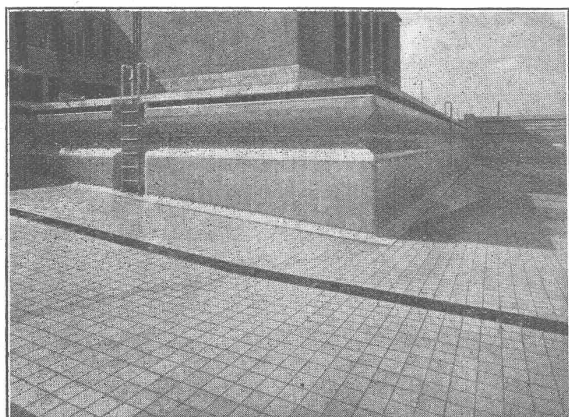
SEIT 1748 AN DER SPIZTE DER WELTKERAMIK



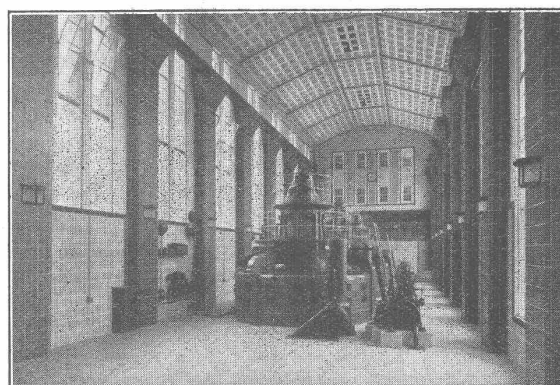
**Werke** in Mettlach, Merzig, Deutsch-Lissa, Dänischburg, Dresden.

**Erzeugnisse:** Boden- und Wandplatten, Klein- und Stiftmosaik, Baukeramik, Terracotta, frostsichere Wandplatten, Duplexplatten etc.

**Jahresleistung:** Mit 10,000 Arbeitskräften werden jährlich ca. 4 Millionen m<sup>2</sup> der bewährten Platten „Villeroy & Boch“ hergestellt.



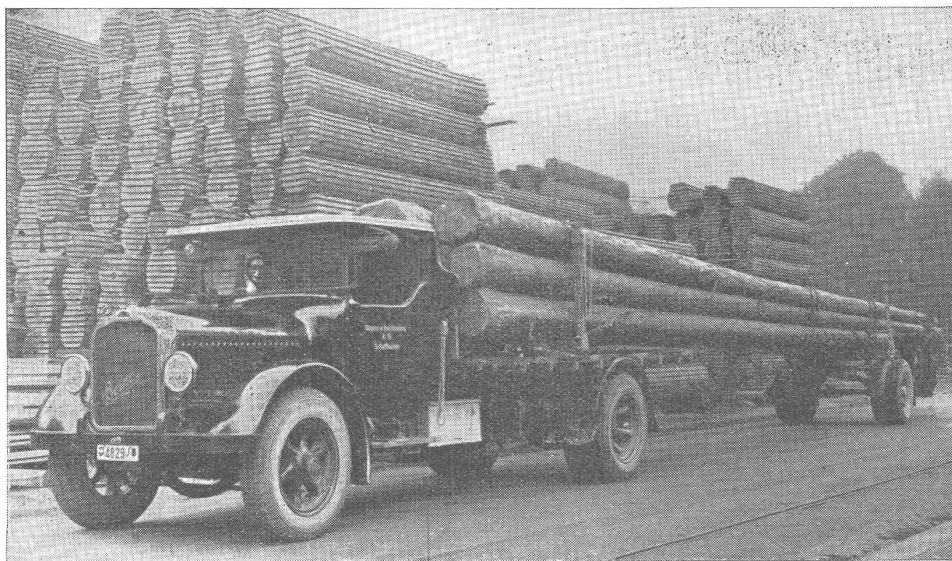
Schwimmhalle.



Maschinenhaus eines Kraftwerkes.

ALLEINIGE GENERALVERTRETUNG FÜR DIE SCHWEIZ:  
**COLUMETA A.-G. - BASEL**

# Motorwagenfabrik **BERNA** <sup>A</sup><sub>G</sub> OLTEN



12 Tonnen Langholzlastzug „BERNA“ mit Rohölmotor

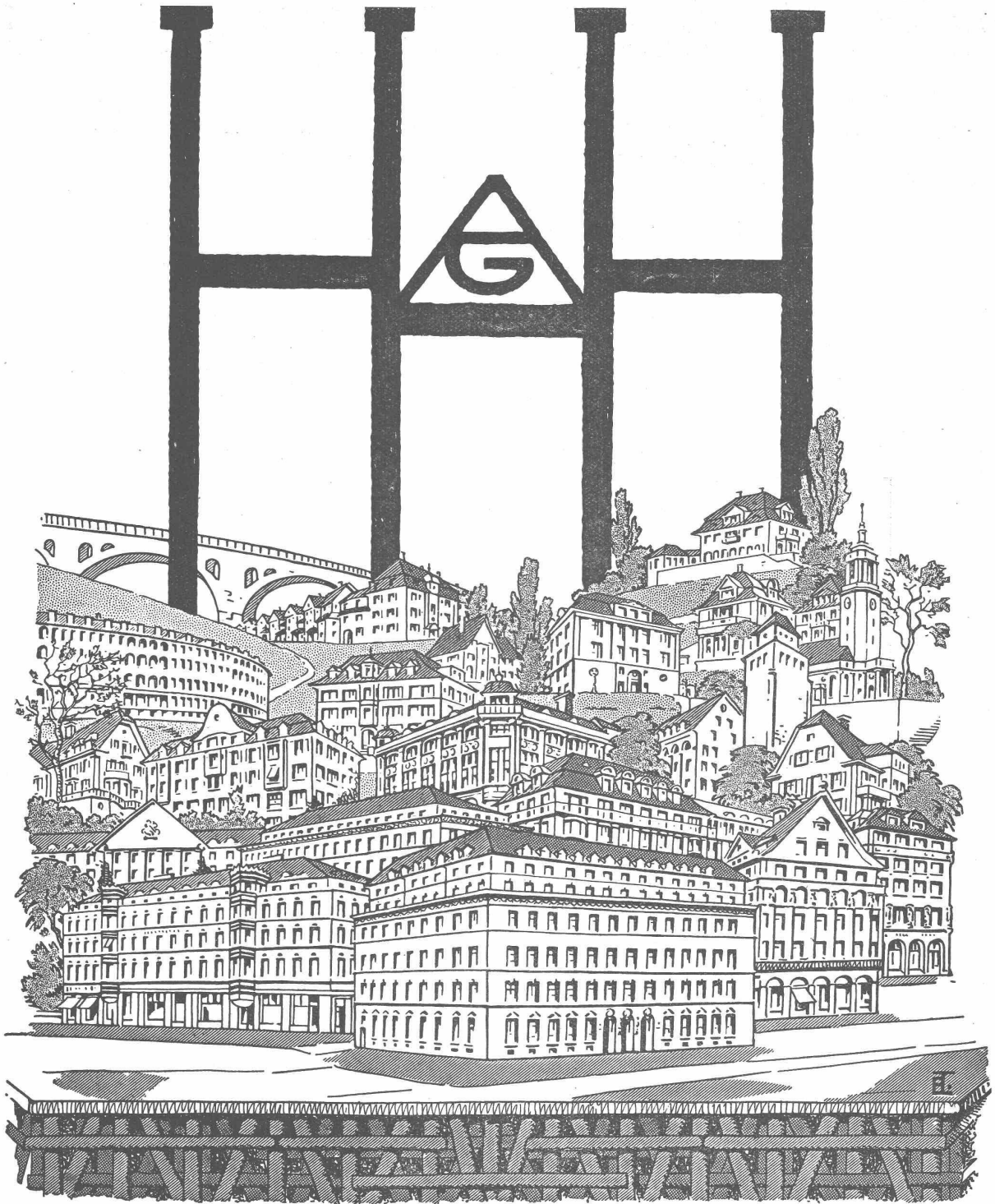
## Unsere Produkte im Jahre 1930:

<b>Lastwagen</b>	<b>von 3-6 t Tragkraft</b>
<b>Dreiseitenkipper</b>	„ 4-6 t „
<b>Schnelllastwagen</b>	„ 3-4 t „
<b>Cars Alpins u. Omnibusse bis zu 50 Pl.</b>	

**Vier- und Sechszylinder-Blockmotoren 60-100 PS**  
**mit bestwirkender Motorbremse**

**Sechszylinder-Rohöldieselmotoren 70 PS**





# **A. HEINR. HAT-HALLER**

## **HOCH- u. TIEFBAUUNTERNEHMUNG**

### **ZÜRICH**

Bureaux:  
**Löwenstrasse 17**

Telephon:  
**38.630-39**

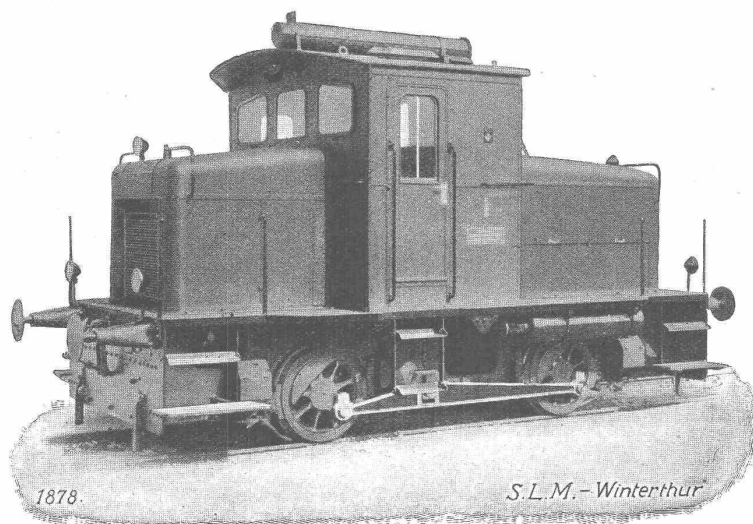
**AUSFÜHRUNG von:** Stau mauern, Bahnbauten, Tunnels, Brücken, Stollen, Strassen, Kanälen, Stauwehren, Ramm- und Baggerarbeiten, Geleiseanlagen, Fabrikanlagen, Silos, Hallen, Kirchen, Krankenhäusern, Geschäftshäusern, Wohnhäusern, Villen + Umbauten, Renovationen, Reparaturen etc.

Stangenlose Gerüstungen nach eigenem Patent • Uebernahme schlüsselfertiger Bauten

# „S. L. M.-WINTERTHUR“

## DIESELLOKOMOTIVEN

*mit mechanischer und elektrischer Kraftübertragung*



„S. L. M.-Winterthur“ Diesel-Lokomotive für Rangierdienst

### Erzeugnisse:

*Dampf- und elektrische Lokomotiven*

*Diesellokomotiven und Triebwagen mit Verbrennungsmotoren*

*Dieselmotoren für ortsfeste Anlagen, Schiffe u. Lokomotiven*

*Gasmotoren und Gaserzeuger*

*Rotierende Kompressoren u. Vakuumpumpen*

*Geschwindigkeitswechselgetriebe*

*Schmiede- u. Kesselschmiedearbeiten*

*Giesserei-Erzeugnisse*

---

Schweizerische  
**Lokomotiv- und Maschinenfabrik**  
**WINTERTHUR**

---

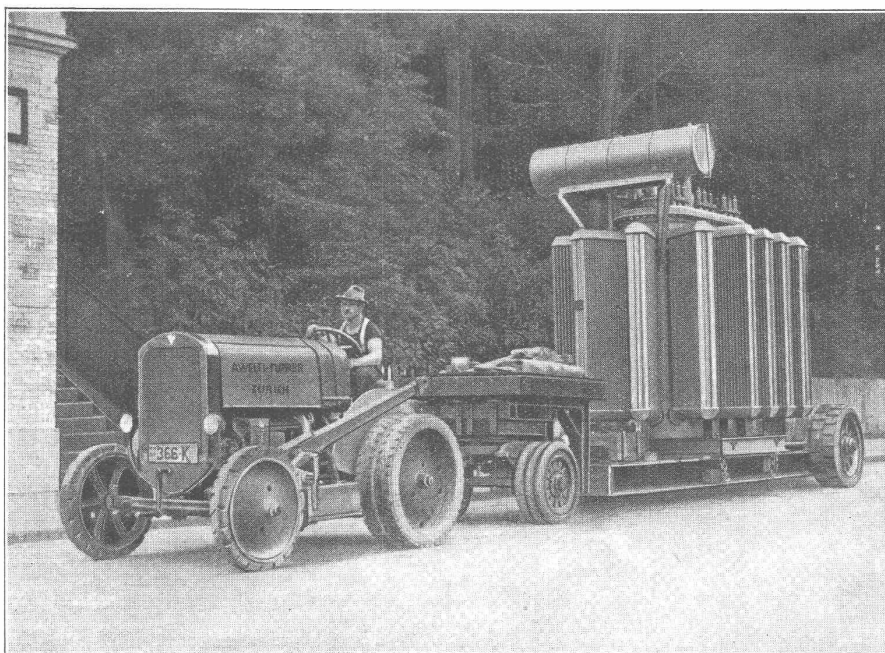
**Eine Kunsteisbahn in Zürich.** Im Laufe dieses Winters soll Zürich seine Kunsteisbahn erhalten, und zwar im Dolderpark. Nach Mitteilungen, die Professor Forster an der unter seinem Vorsitz abgehaltenen konstituierenden Versammlung der «Dolder-Eisbahngesellschaft» machte, war für die Platzwahl in erster Linie die technische Seite massgebend, denn es musste darauf geachtet werden, eine möglichst nebel-, rauch- und russfreie Gegend zu wählen, um die Gewähr zu haben, ein möglichst gutes Eis erstellen zu können. Auf eine finanzielle Prosperität des Unternehmens kann man insofern hoffen, als die Dolderbahn A.-G. der Eisbahngesellschaft ein Areal von 24 518 m<sup>2</sup> Flächeninhalt mietweise überlässt und ihr ein dreissig Jahre währendes Bau-recht einräumt. In ihrem ersten Ausbau wird die Anlage 4300 m<sup>2</sup> umfassen, später wird sie ohne grosse Schwierigkeiten auf 8000 m<sup>2</sup> ausgedehnt werden können. Sie ist ausschliesslich als Kunsteisbahn gedacht; sollten aber während des Winters Temperaturen zu verzeichnen sein, die mühelos eine Erstellung einer Natureisbahn gestatten, so würde die Eisfläche in der Weise vergrössert, dass anschliessend an die Kunsteisbahn durch Bespritzung eine Natureisbahn erstellt würde. Die Kosten der ganzen Anlage werden auf rund 800 000 Fr. zu stehen kommen. Die Aus-

führung liegt in den Händen der Architekturfirma Witzig & Bergert, während die technischen Installationen, insbesondere die für die Kunsteiserzeugung erforderlichen Apparaturen von der Firma Escher Wyss & Co. erstellt werden. In einem mehrstöckigen, seiner Umgebung angepassten Bau, der an das Eisfeld anstösst, werden im Untergeschoss die Bureaux und Kassen untergebracht werden. Das Obergeschoss, das auf die gleiche Höhe wie die Eisplatte zu liegen kommt, wird die Sportgarderoben, die Toilettenräume und ein Restaurant, das Obergeschoss die Wohnung des Leiters der Eisbahn enthalten. Auf der östlichen Seite des Gebäudes sind Tribünen-, Estraden- und Stehplätze für gegen 10 000 Zuschauer vorgesehen. Die Erstellung der Eisplatte geschieht auf folgende Weise: Auf den genau ausplanirten und gut gewalzten Boden wird eine Lage Dachpappe gezogen und darüber eine 4 cm starke Korksteinschicht geklebt. Auf diese kommt wiederum eine Lage Dachpappe und darauf Asphaltpapier. Schliesslich wird diese Isolationsmasse mit einer im Minimum 3 cm dicken Betonlage überzogen. Erst jetzt kann mit dem Legen der die Kühlsole leitenden Röhren begonnen werden. Diese werden mit einer mindestens 5 cm dicken Sandschicht überdeckt und gut eingewalzt. Auf diese in derart komplizierter Weise er-

# A. WELTI-FURRER A.-G.

## ZÜRICH

**Grosstransporte über Land jeder Art**



Gummibereifte Spezialtransport-Wagen bieten die grösste  
Gewähr für Transport-Sicherheit und Sorgfalt



IN DER SCHWEIZ:

1926	1288 m <sup>2</sup>
1927	7 301 m <sup>2</sup>
1928	21 693 m <sup>2</sup>
1929	108 693 m <sup>2</sup>
<b>1930</b>	<b>215 270 m<sup>2</sup></b>



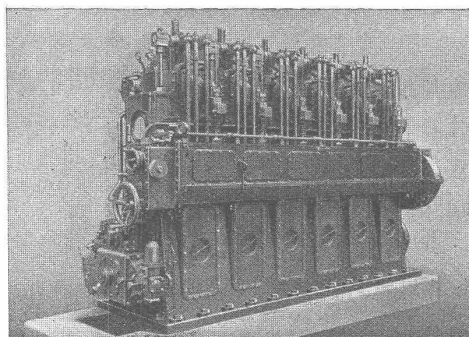
Bahnhofstrasse Arbon

Beratung, Projekte

Kostenberechnungen

Bauleitung, Ausführungen

# BETONSTRASSEN A.-G. WILDEGG

Telephon:  
Wildegg 4275

Ortsfeste- u. Schiffsdieselmotoren mit  
u. ohne Kompressor über 500,000 PS  
gebaut. Krane, Verladebrücken, Wagen-  
kippen, Drehscheiben, Schiebebühnen,  
Spille, Speicher, Tanks usw. liefert  
**Maschinenfabrik Augsburg-Nürnberg**

GENERALVERTRETUNG FÜR DIE SCHWEIZ

## MASCHINEN-AKTIE-GESELLSCHAFT BERN

richtete Fläche wird nun Wasser gespritzt, das eine rasche Abkühlung erfährt und schliesslich auf künstlichem Wege zu Eis verwandelt wird. Für die Erstellung der Gefrierplatte werden rund 45 000 m Röhren benötigt; ihr Totalgewicht beläuft sich auf rund 100 000 kg. Aus einem 180 m<sup>3</sup> enthaltenden Reservoir wird die auf — 10° C gekühlte Sole in die Kühlröhren gepumpt. Die Sole wird in einer aus den Werken der Firma Escher Wyss stammenden Kältererzeugungsanlage gekühlt, die zwei Ammoniakkompressoren mit einer stündlichen Leistung von 480 000 kcal umfasst. Für die Rückgewinnung des nötigen Kühlwassers für die Kompressoren wird ein mehr als 1000 m<sup>3</sup> fassendes Bassin dienen.

**Die Lichtreklame, ihre häufigsten Ausführungsformen und ihre Bedeutung für die Elektrizitätswerke.** Ueber dieses Thema sprach am 14. Oktober Dipl.-Ing. J. Guanter, Zürich, an der vom Verband Schweizerischer Elektrizitätswerke nach Bern einberufenen Diskussions-Versammlung. Im Ausspruch «Licht lockt Leute» liegt die physio-psychologische Bedeutung des Wertes der Lichtreklame begründet. Ihre ausserordentliche Werbewirkung, die wie gut beleuchtete Schaufenster, von kaum einer andern Werbe-

art übertroffen wird, stellt sie in die erste Reihe der Propagandamassnahmen unserer Geschäftswelt. Massgebend für die erfolgreiche Wirkung einer Lichtreklame ist die Einhaltung allgemeiner Gesichtspunkte wie die gute Erkennbarkeit, die ausreichende Leuchtstärke, der geschlossene Lichteindruck, der wirksame Tageseindruck und die bequeme Instandhaltung. Die meist vorkommenden Ausführungsformen gruppieren sich in zwei Hauptkategorien: Anlagen mit Glühlampen und Anlagen mit Leuchtröhren. Zu der ersten gehören: Glühlampenbuchstaben mit und ohne Abdeckung, Transparente, angeleuchtete Reklameflächen, Flutlichtanlagen, Illuminationen für verschiedene Zwecke, Wolframröhren, bewegliche Lichtreklamen, zur zweiten: Moorelichtanlagen, Neon- und Heliumröhren für Buchstaben, Einfassungen und Konturen. — Der Referent besprach die technischen Eigenschaften der einzelnen Ausführungsformen und gab die Berechnungsgrundlagen für Transparente und angeleuchtete Firmenschilder an. Ferner beleuchtete er die wirtschaftliche Seite der Lichtreklame für die Elektrizitätswerke; die nicht unbeträchtliche Benützungsdauer rechtfertigt den Ansatz eines etwas begünstigten Preises für die Stromabgabe. Die starke Verbreitung von Lichtreklame-Anlagen — und der Schaufensterbeleuchtung — kann Elektrizität

## Muschelsandsteinbrüche

*Mägenwil und Othmarsingen*

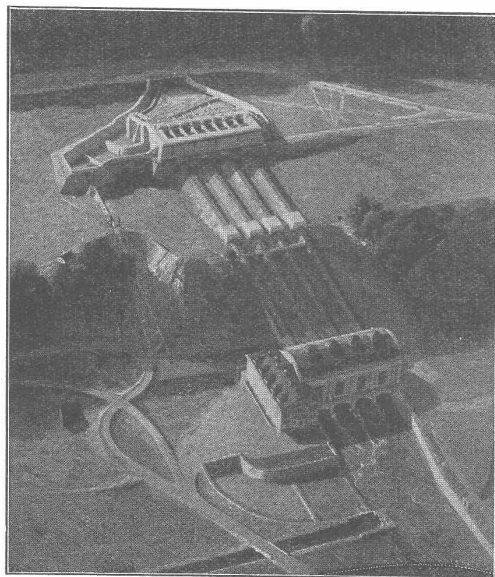
## Steinsand- und Terrazzowerke

*Alle Imitationen*

*Roh- und Hausteine*

# Emil Fischer

*Steinindustrie Dättikon Telef. 14*



Grosskraftwerk Margarethenberg

**Bauunternehmung**  
**Edwards & Hummel - Alfred Kunz**  
**München                      Kempten**  
**Hochbau — Tiefbau**  
**Brücken-, Tunnel- u. Strassenbau**  
**Wasserkraft-Anlagen**  
**Nass- und Trockenbaggerungen**

## Wetterfester Kitt „PECORA“

**vorzüglicher und ausgiebiger  
Dichtungskitt! Schutzanstrich  
für Bedachungen, Mauerver-  
putz, Röhren, Eisenarmaturen,  
Brückenpfeiler, Brückenkon-  
struktionen, Bauobjekte aller  
Art.**

**Billigstes u. bestes  
Rostschutzmittel.  
Solideste Bindung  
mit jedem Material.  
Wirksamster Schutz  
gegen alle Witte-  
rungseinflüsse. Hält  
absolut dicht, bleibt  
elastisch, ist stets  
gebrauchsfertig.**

Erstklassiger Befund der Eidgen.  
Materialprüfungsanstalt der E. T.  
H. in Zürich. Prospekte, Referen-  
zen und Auskünfte durch den Ge-  
neralvertreter für die Schweiz:

**JACQUES MEISTER, BASEL**

Chemiker, Therwilerstr. 5, Tel.: B. 22.96.