

**Zeitschrift:** Schweizerische Bauzeitung  
**Herausgeber:** Verlags-AG der akademischen technischen Vereine  
**Band:** 95/96 (1930)  
**Heft:** 17

## **Werbung**

### **Nutzungsbedingungen**

Die ETH-Bibliothek ist die Anbieterin der digitalisierten Zeitschriften auf E-Periodica. Sie besitzt keine Urheberrechte an den Zeitschriften und ist nicht verantwortlich für deren Inhalte. Die Rechte liegen in der Regel bei den Herausgebern beziehungsweise den externen Rechteinhabern. Das Veröffentlichen von Bildern in Print- und Online-Publikationen sowie auf Social Media-Kanälen oder Webseiten ist nur mit vorheriger Genehmigung der Rechteinhaber erlaubt. [Mehr erfahren](#)

### **Conditions d'utilisation**

L'ETH Library est le fournisseur des revues numérisées. Elle ne détient aucun droit d'auteur sur les revues et n'est pas responsable de leur contenu. En règle générale, les droits sont détenus par les éditeurs ou les détenteurs de droits externes. La reproduction d'images dans des publications imprimées ou en ligne ainsi que sur des canaux de médias sociaux ou des sites web n'est autorisée qu'avec l'accord préalable des détenteurs des droits. [En savoir plus](#)

### **Terms of use**

The ETH Library is the provider of the digitised journals. It does not own any copyrights to the journals and is not responsible for their content. The rights usually lie with the publishers or the external rights holders. Publishing images in print and online publications, as well as on social media channels or websites, is only permitted with the prior consent of the rights holders. [Find out more](#)

**Download PDF:** 16.01.2026

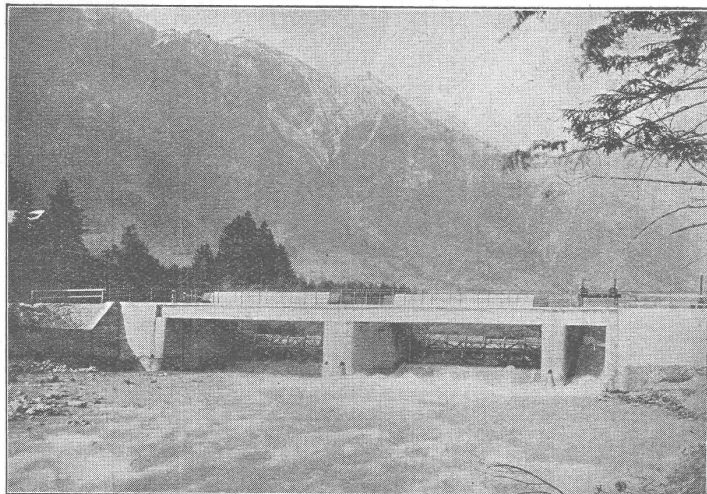
**ETH-Bibliothek Zürich, E-Periodica, <https://www.e-periodica.ch>**

## Stauwerke A.-G., Stampfenbachplatz 3, Zürich 6

Erste und älteste Spezialfirma mit reichsten Erfahrungen im Bau von  
**selbsttätigen und zwangsweise zu bedienenden**  
**Wehranlagen.**

### Selbsttätigen Abflussregulierungen

für Wasserkraft- und Irrigations-Anlagen, entsprechend den modernsten Anforderungen  
 des Wasserbaues.



Zwei automatische Segmentschützen in der Alfenz, je 12,50 x 2 m.

Im Betrieb und in Ausführung  
 über 250 Anlagen mit total  
 4 500 m Wehrbreite und ca.  
 47 000 m<sup>3</sup>/sek Regulier-  
 fähigkeit.

*Allein-Vertretung für die  
 Schweiz der*

**„Zahnschwelle  
 Rehbock“**

zur Verhütung von schäd-  
 lichen Auskolkungen der  
 Sohle von Wasserläufen.

Illustrierter Katalog, Projekte  
 und Kostenanschläge.

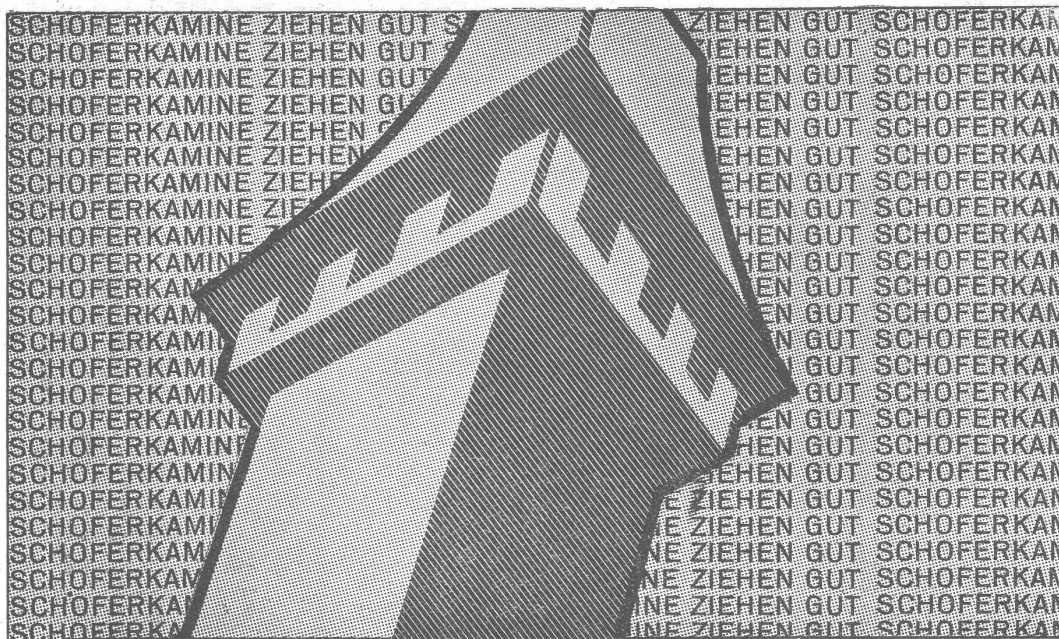


## Hallen aus Stahl



Palais des Expositions, Genf:  
 Ein Bauproblem, das nur in Stahl so wirtschaftlich  
 und in so kurzer Zeit zu lösen war! Diese grösste  
 Halle der Schweiz wurde in knapp 7 Winterwochen  
 erstellt; trotz enormer Spannweiten absolut säu-  
 lenfrei. Viel Licht! Erstaunliche Anpassungsfähig-  
 keit an die verschiedensten Anlässe (sportliche  
 Veranstaltungen, Ausstellungen, Automobil-Salon  
 etc.). Auskunft über den Stahlbau erteilt

**Verband Schweiz. Brückenbau- und Eisenhochbau-  
 Fabriken, Zürich, Biberlinstrasse 38, Tel. 43.071**



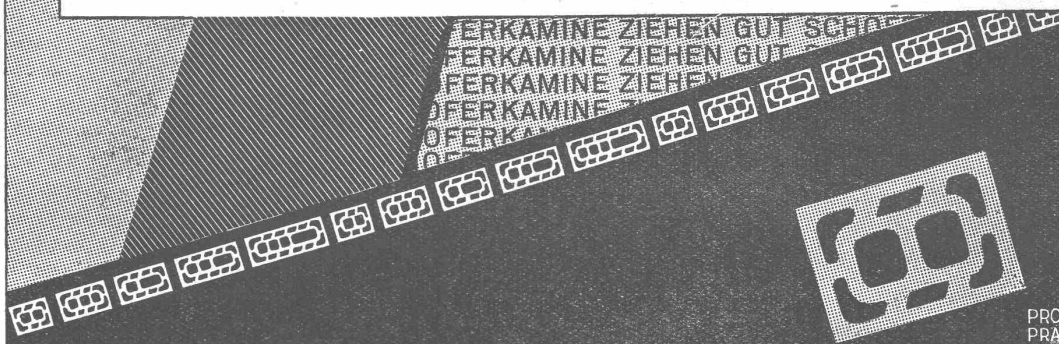
VOLKSBANK ZÜRICH,  
ARCHITEKTEN HONEGGER  
& MOSER, ZÜRICH

## Schoferkamine, das Wahrzeichen für Qualitätsbau!

Tausende von Schoferkaminen wurden in den letzten 10 Jahren erstellt — — — überall da, wo auf Qualität geachtet wurde. Schoferkamine ziehen bei jeder Witterung sehr gut und ersparen Brennmaterial. Die Erstellungskosten kommen, trotz vieler Vorteile nicht teurer zu stehen als bei gemauerten Kaminen. Fachmännische Beratung bei schwierigen Konstruktionen kostenlos durch das

# KAMINWERK·ALLSCHWIL

Ueber 200,000 Laufmeter Schoferkamine in den letzten 10 Jahren geliefert!



PRO  
PRA

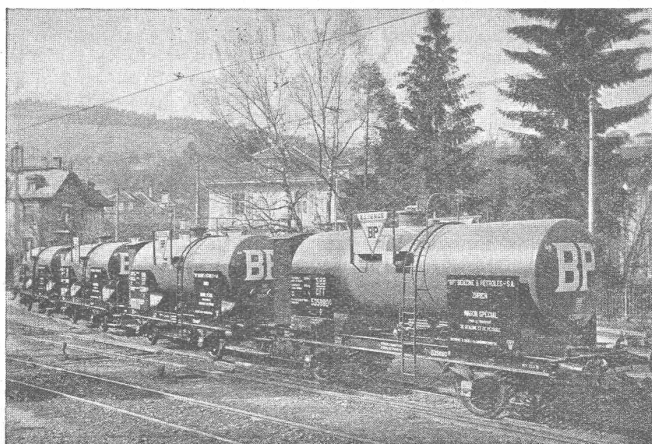


A.-G. der  
Maschinenfabrik  
von

# Theodor Bell & Cie.

Kriens-  
Luzern  
Gegründet 1855

Kesselschmiedearbeiten aller Art, als: Druckleitungen für Wasserkraftwerke; Wasser-, Benzin-, Laugen- und Ölbehälter; Transportgefässe; Kesselwagen; Dampf- und Druckgefässe; Imprägnierkessel; Kocher für die Lebensmittel-, Papier-, Textil- und chemische Industrie; Silos; Kohlenbunker; Gasbehälter; Blecharbeiten für Gaswerke und die Zementfabrikation.



Tankwagen mit elektrisch geschweissten Kesseln zum Transport von Benzin und Petroleum.

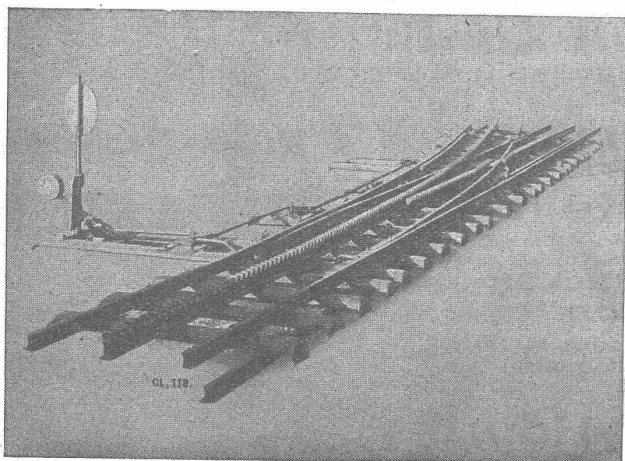
## Gesellschaft der L. von Roll'schen Eisenwerke, Gerlafingen

Gegründet 1823

Werk „Giesserei Bern“ in Bern

Gegründet 1823

Konstruktionswerkstätten,  
Eisengiesserei



Zahnstangenweiche Jungfraubahn.

### Zahnradbahnmaterial

Hebezeuge  
Eisenbahnmaterial  
Wehreinrichtungen  
Zahnradbahnmaterial  
Standseilbahnen  
Kabelbaggeranlagen  
Allgem. Maschinenbau



Telegramme: Giesserei Bern  
Telephon: Bollwerk 50.66



**Der Kampf gegen die Betriebsunfälle durch zweckmässige Beleuchtung der Arbeitsräume.** Wiederholt wird auf die wachsende Anzahl der Betriebsunfälle hingewiesen. Man hat mit Sicherheit festgestellt, dass solche Unfälle bei künstlichem Licht viel häufiger als bei Tageslicht sind. Dies ist darauf zurückzuführen, dass die Grundsätze der Beleuchtungswissenschaft noch nicht allgemein angewandt werden. In Fabriken, in denen man eine zweckmässige Beleuchtungsanlage installiert hat, wurde eine beträchtliche Verminderung der Unfälle festgestellt; die Verhütung infolge schlechter Beleuchtung entstehender Betriebsunfälle ist lediglich eine Sache der Auswahl geeigneter Beleuchtungsarmaturen. Die Beleuchtung zeigt z. B. deutlich die Gefahren eines sich drehenden Schwungrades und ist gleichzeitig ein Schutz von der selben Güte wie ein Schutzgitter. In verschiedenen Ländern hat man die

Mindestbeleuchtungsstärke für jeden Gewerbebezirk festgelegt. Im Jahr 1923 hat das Internationale Arbeitsbureau, nachdem es die durch schlechte Beleuchtung der Maschinen verursachten Unfälle studiert hat, einen Bericht herausgegeben, der wie folgt schliesst: «In bezug auf die Betriebsunfälle im allgemeinen und die Augenschädigungen im besonderen genügt es, darauf hinzuweisen, dass die gesammelten Angaben die Gefahren einer schlechten oder verkehrt angebrachten Beleuchtung, sowie die Notwendigkeit einer gesetzlichen Regelung beweisen.» — Es wurde oft übersehen, dass 18% der Unfälle auf mangelhafte Beleuchtung zurückzuführen sind. Mit verhältnismässig wenig Aufwendungen für eine bessere Beleuchtung würden nicht nur die Betriebsunfallziffern herabgedrückt, sondern ausserdem die Erzeugung um 15% erhöht werden.

Dass dem Schutz von Eisenkonstruktionen vor Verrosten auch von Unternehmern, welche sich ihrer Verantwortung gegenüber dem Bauherrn und der Allgemeinheit voll bewusst sind, auch heute noch mancherorts viel zu wenig Beachtung geschenkt wird, ist eine oft beobachtete Tatsache. Die Konstruktion wird mit dem allgemein üblichen Menniganstrich in Auftrag gegeben, von der Qualität aber des so überaus wichtigen Grundieranstriches werden sich wohl die wenigsten Auftraggeber überzeugen. Dem aufmerksamen Beobachter wird es nicht entgehen, wie wir täglich konstatieren können, dass Menniganstriche oft über dicke Rostschichten angebracht werden, ohne dass der Anstreichende bedenkt, dass er damit der Zerstörung der bestrichenen Metallteile durch Rost in weitestem Masse Vorschub leistet. Unter dem Schutze des Grundieranstriches frisst der Rost weiter und zerstört in verhältnismässig kurzer Zeit das Metall; denn Mennige vermag den Rost nicht zu durchdringen und unschädlich zu machen. — Bei Verwendung der öl- und giftfreien Rostschutzfarben «Tropic» als Grundierfarbe zeigen sich solche Unterlassungssünden aber schon nach wenig Tagen. Tropic durchdringt die Rostschicht und hebt sie an die Oberfläche, so dass ein neu angebrachter Anstrich in kurzer Zeit wieder rostig aussieht. Entfernt man diese Rostschicht, so erscheint darunter wieder der Tropic-Anstrich, der fest auf dem Metall haftet und dank seiner Oelfreiheit nach dem Trocknungsprozess nicht mehr quellbar, d. h. wasseraufnahmefähig ist und infolgedessen das bestrichene Metall unbedingt vor Verrosten schützt. Infolge des oben beschriebenen

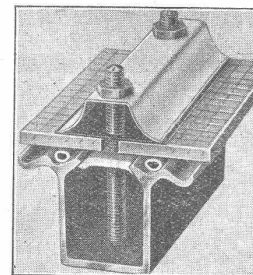
Vorgangs wird also ein Weiterrosten unter dem Grundieranstrich (Unterrosten) ausgeschlossen. Auf Oelbasis beruhende Farben trocknen nur unter Einwirkung des in der Luft enthaltenen Sauerstoffes, und zwar von aussen nach innen, im Gegensatz zu Tropic, welches von innen nach aussen durch einen Verdunstungsprozess trocknet, also auch in sauerstoffarmer, stark säurehaltiger Atmosphäre oder im Vakuum ohne schädliche Beeinflussung zu trocknen vermag.

Tropic-Farben sind in den Tönen rotbraun, grau, schwarz und weiss im Handel und eignen sich sowohl für Streich- wie auch für Spritz- und Tauchverfahren. Bei genauer Kalkulation des Einkaufspreises kommt Tropic gegenüber allen anderen auf dem Markte befindlichen Fabrikaten bedeutend billiger zu stehen, trotzdem es im Preise erheblich teurer ist. Die enorme Streichfähigkeit (mindestens 20 m<sup>2</sup> pro kg) und die grosse Ersparnis an Arbeitszeit, die bis zu 50% ausmacht, lassen, abgesehen von der bedeutend grösseren Haltbarkeit der bestrichenen Objekte, die Wirtschaftlichkeit der Tropic-Farben deutlich erkennen. Ausserdem fällt beim Spritz- und Tauchverfahren das kostspielige Verdünnen der Farbe mit Zusätzen wie Benzin etc. weg und dadurch auch die ungünstige Beeinflussung der Rostschutzfarben durch derartige Verdünnungsmittel.

Prospekte, Gutachten und Muster stehen Interessenten gerne zur Verfügung durch die Generalvertretung für die Schweiz: Nadolny Laboratorium Aktiengesellschaft in Basel, Mittlerestr. 37.



**Glasdächer**  
kittlose, sowie  
begeh- u. befahrbare  
**Martin Keller & Co., Wallisellen**  
MAILAND - PARIS



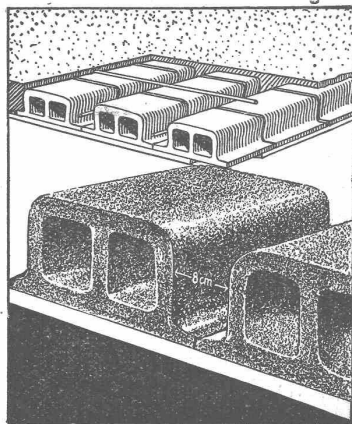
„WEMA“-SPROSSE

## GUSS-BAUSTEIN-FABRIK ZÜRICH A.-G. ZÜRICH

Bureau: Zürich, Fraumünsterstr. 14  
Telephon 38.087

Fabriken: Altstetten, Güterstr., Tel.: 55.022  
Badenerstr., Tel.: 55.415

*Erste Spezialfabrik für Schlacken- und Bims-Produkte*



### Deckensteine „Phönix“

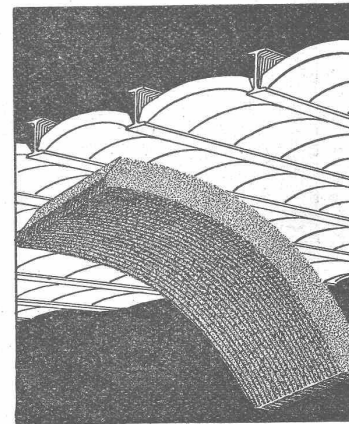
aus Schlacken- oder  
Bimsbeton

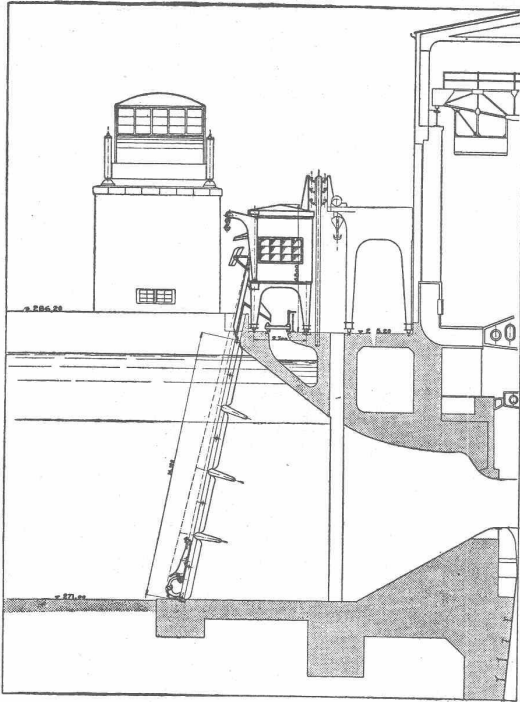
Hochisolierendes Material  
Garantiert salpeterfrei

### Herkules-Hourdis

aus armiertem Beton bieten durch  
ihre **hohe Tragfähigkeit, Billigkeit, raschen Einbau** und  
**sofortige Benutzungsmöglichkeit** der eingedeckten Räume, grosse Vorteile —

**Billigste Massivdecke**



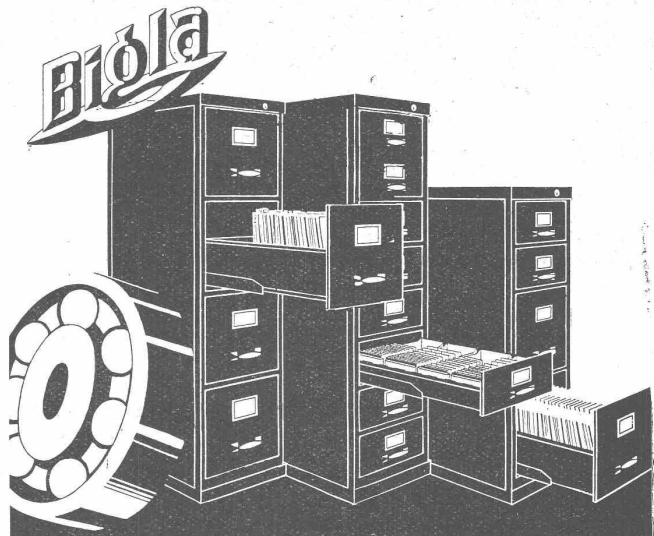


Masstab 1:350.

Das Grosskraftwerk Ryburg-Schwörstadt mit 4 Kaplan-turbinen à 250 m<sup>3</sup>/s mittlerem Wasserverbrauch erhält die wirtschaftlich vorteilhafteste Rechenreinigungsmaschine höchster Leistungsfähigkeit der In- und Aus-

**MASCHINENFABRIK** Gegründet 1850  
**JONNERET FILS AINÉ, GENÈVE**

Beste Lösung aller vorkommenden Aufgaben für Rechenreinigung in Hoch- und Niederdruckwerken.  
Kostenlose Beratung und Ausarbeitung von Projekten.



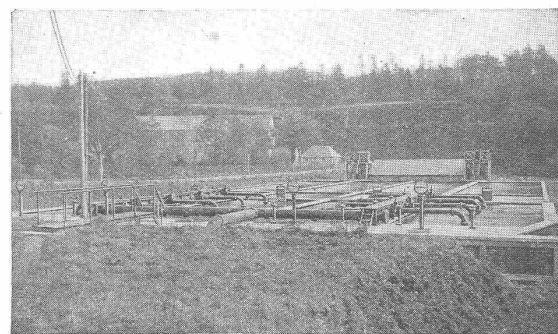
Die Schubladen der „Bigla“-Stahlmöbel gleiten auf unverwüstlichen, patentierten Kugellagerführungen spielend leicht und ohne Lärm, selbst bei schwerer Belastung. Sie können glatt und ohne jeden Anschlag herausgezogen werden. Für tadellose Ausführung wird jede Garantie übernommen.

**Bigler, Spichiger & Cte, A-G-Biglen-Bern**



## SOCIÉTÉ RATEAU PARIS

**Kreiselpumpen**  
und vollständige Ausrüstung von  
**Städtischen Wasserwerken**

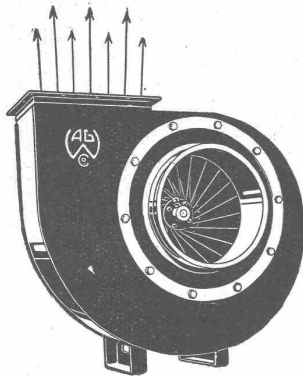


Klär- und Filterbecken des Wasserwerkes der Stadt Brest.

ALLEIN-VERTRETER für die SCHWEIZ  
**A. BOKHANOWSKY, Dipl.-Ing. E. T. H.**  
Tödi-Strasse 60 **ZÜRICH** Tel.: 53.462

Zur «Schweizerwoche», 18. Oktober bis 1. November 1930. Die «Schweizerwoche» dieses Jahres findet in einer ernsten Zeit statt. Die sich wieder schlechter gestaltenden Absatzverhältnisse schaffen einer Grosszahl unserer schweizerischen Industrien ernste Sorgen. Mangelnder Absatz bringt Arbeitstockung und früher oder später Arbeiterentlassungen und Arbeitslosigkeit. Arbeiterentlassungen sind für jeden ernsten Arbeitgeber eine Sache, die er sicher nicht leicht nimmt, die aber oft nicht vermieden werden kann, wenn die Produktion stockt. Die «Schweizerwoche» möchte durch die Anregung, Schweizerprodukte zu kaufen, die Absatzmöglichkeit unserer Schweizerindustrie im Inland fördern. Die Beeinflussung der Auslandmärkte liegt zum kleinsten

Teil in unserem Machtbereich. Im eigenen Lande können und sollen wir aber eigene Produkte bevorzugen. Schweizerwaren halten den Vergleich mit dem Ausland sehr wohl aus, und wenn gelegentlich ein billigeres ausländisches Konkurrenzprodukt lockt, so sollte auch die Qualität mit berücksichtigt werden. Wir wollen nicht vergessen, dass die Lebensverhältnisse der schweizerischen Gesamtbevölkerung zu den besten in Europa gehören, dass die Schweiz die ausgeglichene Volkswirtschaft besitzt. Die Tatsache rechtfertigt auch ein Opfer im Interesse der Gesamtwirtschaft unseres Landes. Darum: Schweizervolk, denke an die Schweizerware! (Schweizerwoche-Verband.)



## Ventilations-Anlagen

für

Hotels, Restaurants, Gesellschaftssäle, Bureaux,  
Krankenhäuser, Fabrik- und Arbeitsräume etc.

erstellen als langjährige Spezialität  
in bestbewährten Konstruktionen

**Wanner & Co., A.-G., Horgen**

### Neubauten und Umbauten

Patent-  
Druckluft-Verfahren  
Appel-  
Austrocknungs-Oefen  
Temperier-Oefen  
etc.

## BAU- AUSTROCKNUNG

## Abdeck

-Papier und Carton

liefern ab Lager

**A.-G.  
Jucker-Wegmann  
Zürich - Tel.: 34.674**

## ROTH & KIPPE, ZÜRICH

ÜTLIBERGSTRASSE 175 / TELEPHON: 52.354

## Patente

in allen Ländern durch  
**Dipl. Ing. J. Spälti**  
Limmatquai 32, Zürich

## Guss-Asphalt- Arbeiten

**für Hoch- und Tiefbau**

erstellen mit aller Garantie für kunstgerechte und  
dem jeweiligen Zwecke angepasster Ausführung

**A. SCHMID's ERBEN, ZÜRICH**  
Asphaltgeschäft Gegr. 1865 **Telephon: 32.108**

Kennen Sie

**„Pierre Peinte“**

Die neue  
**Hart-  
Farbe?**

Sie enthält keine giftigen Sub-  
stanzen, trocknet in 3 und er-  
härtert in 24 Std., ist zufolge  
ihrer Deckkraft und ihrem  
geringen spezifischen Gewicht  
vorteilhafter als alle andern  
Firnisse und Bleiweiss.

Verlangen Sie Ver-  
treterbesuch durch  
die Fabrikanten:

**SKORY &  
SANTINI,  
LUGANO**



# Centralheizungen

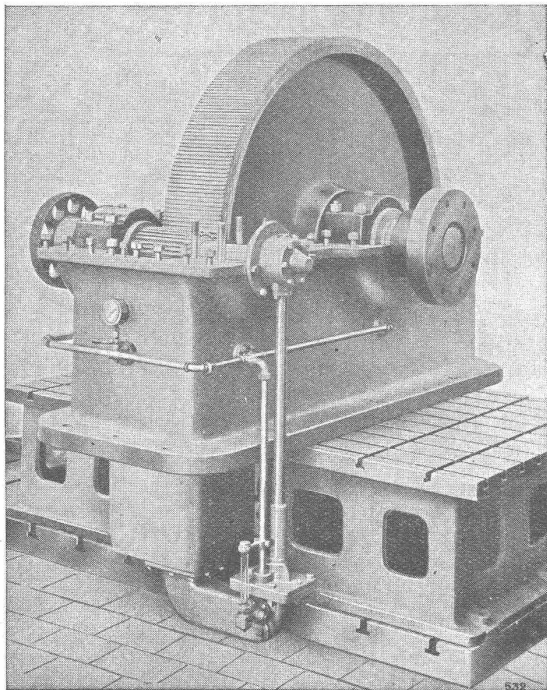
Ventilations, Entnebelungs-, Trocken-, Warmwasserbereitungs-Anlagen / Pat. Centralapparate für Heizung, Befuchtung, Ventilation und Kühlung für die Textilindustrie



**J. RUCKSTUHL  
BASEL**

Aktiengesellschaft, Fabrik für Centralheizungen

## Maag-Zahnräder A.-G. Zürich



### Touren-Erhöhungsgetriebe 220 PS, 55/600 T. p. M.

Komplette Reduktions- und Tourenerhöhungsgetriebe  
Zahnradpumpen  
Zahnräder für alle Verwendungszwecke

## Betonbalkenfabrik Oberrieden

Karl Ottiker

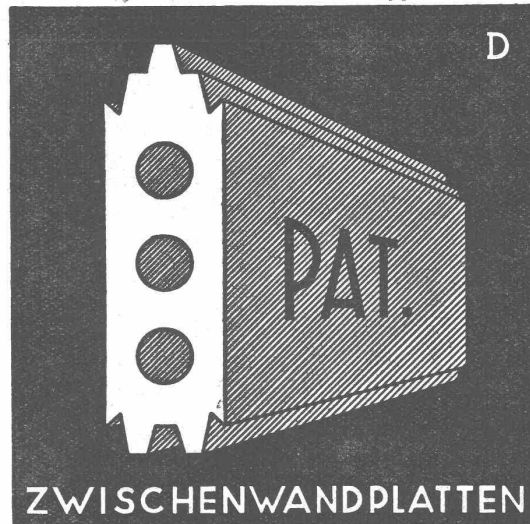
Bureau Zürich: Hofwiesenstrasse 37, Telefon 22.779  
Fabrik in Oberrieden, Tel. Horgen 185, Luzern Tel. 3434



## Steg-Hohlkörper-Decke

ohne Einschalung, System Ottiker + Patent 116302, D. R. P. Gut isolierende, schallsichere Deckenkonstruktion. Schnelles einfaches Verlegen.

## GIPS-UNION



ZWISCHENWANDPLATTEN

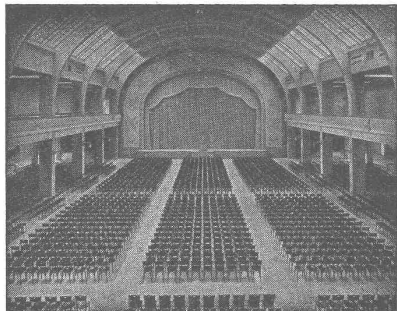
## A.G. ZÜRICH



die anerkannt beste Lackfarbe der Welt.  
Hochglänzend und Matt.

Generalvertreter für die Schweiz:  
C. Häselg, Elisabethenstrasse 11, Basel.

# A.-G. Möbelfabrik Horgen-Glarus



## Spezialfabrik

für  
Bestuhlungen aller Art  
für Cafés, Restaurants,  
Speisesäle, Theater etc.

## in Horgen

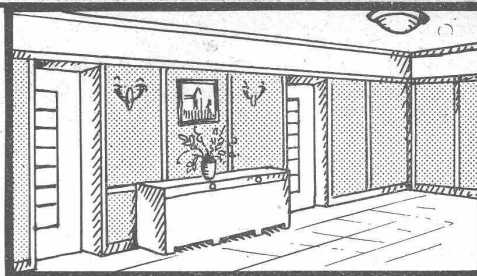
Altbewährtes  
preiswürdiges  
Schweizerfabrikat

**Wigga**  
**PLATTEN**

der Wand-  
belag der  
Zukunft für

Küchen, Badzimmer, Toiletten, Vestibüle  
etc. in modernen Farben, hygienisch,  
säurebeständig, solid u. abwaschbar

**ISOLIERPLATTEN-FABRIK WIGGA A.G., REIDEN**



Verlangen Sie Prospekt Nr. 3

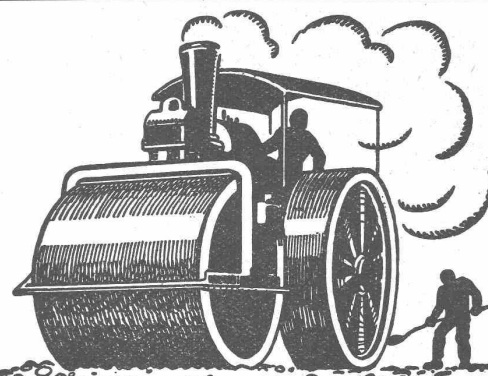


**Rauch's**  
**Reform-Rabitz**

Bester Putzmörtelträger

für Verputz von Wänden, Decken, Säulen, Gewölben etc.  
Leicht, biegsam, rost- und feuersicher, isolierend  
in Rollen von 10 m., 15, 20, 25 u. 100 cm.

**Rauch's Reform-Rabitzwerk**  
Bützberg (Bern)



**Schweizerische Strass**  
Strassenbau - Unternehmung A. - G.

**ALPNACH**  
BAHNHOFPLATZ  
TEL. 17

**LAUSANNE**  
RUE D'ETRAZ 20  
TEL. 122.028

**AARAU**  
IGELWEID 22  
TEL. 15.33

**NEUCHÂTEL**  
RUE ST-HONORÉ 7  
TEL. 998

**BERN**  
LAUPENSTR. 8  
TEL. 1 BOLLWERK 84.35

**OLTEN**  
RÖMERSTR. 14  
TEL. 17.98

**FRAUENFELD**  
SÄGEGASSE  
TEL. 711

**SITTEN**  
RUE DU MIDI  
TEL. 461

**BASEL**  
MARKTHALLE  
TEL. 1 SAFRAN 28.90

**ZÜRICH**  
STEINWIESSTR. 40  
TEL. 1 24.881

**CHUR**  
U.BAHNHOFSTR. 280  
TEL. 147 (-81)

**LUGANO**  
CORSO PESTALOZZI 5  
TEL. 11.58

**BIEL**  
NEUENGASSE 6  
TEL. 20.77

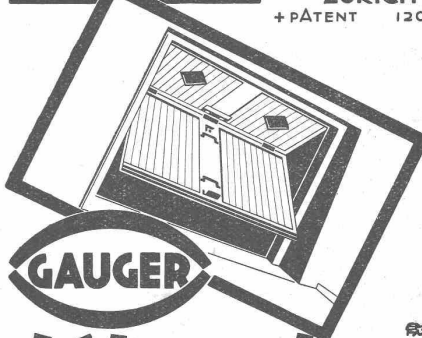
**Aeberlimakadambeläge**

**Hochschiebbare**  
für Auto  
**Garagen**



F. GAUGER & CIE  
ZÜRICH

+ PATENT 120463



**GAUGER**

**Klappfore**

**EISEN-**  
**KONSTRUKTIONEN**  
Schaufenster-An-  
lagen-Schmiedeiser-  
ne Fenster-Blech-  
Konstruktionen.  
Spez. Lift-Türen.  
**JULES HÄDRICH**  
Werdgutgasse 13  
**ZÜRICH 4**



**Gebrüder  
HOTZ  
Zürich**  
*Elektrische Unternehmungen*



**DER „PIEVRE“-RIEMEN**  
schont Wellen und Lager durch verminderten Riemenzug (Verhältnis 3:1) steigert die Produktion infolge bess. Kraftübertragung (Gleitverlust = 0) erspart an Unkosten für elektrischen Motorenstrom ca. 5–10% vereinfacht die Antriebsbed. durch Wegfall der Spannrollen — erlaubt kürzeste Achsdistanz, spart Platz u. Geld.  
Verlangen Sie Einzelheiten durch die Fabrikanten  
**RAUCH & CO., A.-G., MEILEN**




**Grösste Zaunfabrik der Schweiz**  
Gegründet 1897  
Imprägnierte Holzeinfriedungen aller Systeme  
**J. MÜLLER & CO**  
Zaunfabrik Löhningen  
Bureau in Zürich  
Kornhausstr. 47 · Tel. 45878

Bauunternehmung in Zürich sucht als Vertreter des Inhabers

## tüchtigen Bureauchef

Energisch, ausdauernd und zielbewusst veranlagtem Herrn (Ingenieur, Architekt oder Bautechniker), mit guten Umgangsformen, welchem teilweise auch Akquisition obliegt, wird interessante Dauerstellung geboten. — Bewerber, welche sich über erfolgreiche ähnliche Tätigkeit ausweisen können, belieben ihre handschriftliche Offerte einzureichen mit Angabe des Bildungsganges und Referenzen, sowie Einsendung von Zeugnisabschriften unter Chiffre OF 4516 Z an Orell Füßli-Annoncen, Zürich, Zürcherhof.



**Gebr. Demuth**  
Telephon 170 **Baden** Telephon 170  
Fabrik für  
**Moderne Blechbearbeitung**  
**Patent. gepresste Treppen**  
**Bauschlösserei**  
**Eisenkonstruktionen**  
**Patentierete Kessel**  
II. Abteilung  
**Sanitäre Einrichtungen**  
**Elektrische Boyler und Zentralheizungen**

# Bahn Kontakt Leitungen

**Baumann, Koelliker & Cie.**  
ZÜRICH, Sihlstrasse 37, Tel.: 33.733 **A.-G.**



**CENTRALHEIZUNGEN**  
*Sanitäre Anlagen*  
*Tank-Anlagen "Autoreve"*  
TEL-87  
Zentral-  
heizungs-fabrik  
**LEHMANN & CO**  
ZOFINGEN  
ST. GALLEN · BERN · LUZERN  
gegr. 1899



Grosses Unternehmen im Elsass sucht

# INGENIEUR

Alter ca. 30 Jahre, mit Diplom einer höheren technischen Schule, erfahren im Maschinenbau. Zukunftsstellung. — Ausführliche Offerten an

Mr. MULHOT, 3471/14 - 17, rue Vivienne in PARIS.

## Stelle-Ausschreibung.

Bei der Hochbauabteilung des Baudepartements des Kantons Basel-Stadt ist die Stelle eines

### Architekten oder Technikers

provisorisch zu besetzen. Verlangt werden mehrjährige Tätigkeit in Bureaux und auf Bauplätzen, sowie der Besitz des schweizer. Aktivbürgerrechts. Der Antritt der Stelle ist baldmöglichst erwünscht. Offerten mit Lebenslauf, genauen Personalien und Angabe des frühesten Eintrittstermins sind unter Beilage von Zeugniskopien und Leumundszeugnis bis 31. Oktober 1930 beim Sekretariat des unterzeichneten Departements einzu-reichen. Auskunft erteilt der Adjunkt des Kantonsbaumeisters, Münsterplatz 11, Zimmer 49.

BASEL, den 21. Oktober 1930.

BAUDEPARTEMENT BASEL-STADT.

## Techniker - Bauführer

(Ingenieur oder Architekt)

mit vielseitiger praktischer Betätigung, absolut selbständig in Projekt, Voranschlag, Ausmass, Abrechnung

### von Bauunternehmung gesucht.

Für tüchtigen Fachmann Möglichkeit der Beteiligung oder spätere Geschäftsübernahme geboten. Beherrschung beider Sprachen uner-lässig. Offerten unter Chiffre F. 8738 Y. an Publicitas Bern.

## Diplom-Ingenieur der Elektrotechnik

Schweizer, in ungekündigter, leitender Stellung, langjähriger Maschinen- und Transformatorenrechner bei Weltfirmen, erfahren in Prüffeld- u. Messtechnik, mehrjähriger Leiter grosser Repa-raturwerkstatt, wünscht sich zu verändern. Sprachkenntnisse. Zielbewusste Persönlichkeit. Offerten unter B. D. 2353 an Rudolf Mosse A.-G., Zürich.

### Gesucht

erfahrener

## Bautechniker

gewandt im Aufzeichnen aller Konstruktionspläne, zum baldmög-l. Eintritt in grösseres Architekturbureau. Bewerber wollen Auskunft geben über Lehrgang, bisherige Tätigkeit (Zeugnisabschriften), Mili-tärverhältnisse, Alter und Gehaltsansprüche.

Offerten erbeten unter Chiffre OF 4549 Z an Orell Füssli-Annoncen, Zürich, Zürcherhof.

Diplomierter

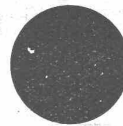
## Tiefbautechniker

mit einjähriger Praxis auf Eisenbetonbureau **sucht Stelle** auf Bauplatz oder Projektierungsbureau für Bahn und Wasserbau im In- oder Ausland. Eintritt 1. November oder später. — Anfragen unter Chiffre Z. D. 2930 an Rudolf Mosse, A.-G., Zürich.

## WIR SUCHEN

für unsere Schwestergesellschaft in Paris **jüngeren, tüchtigen**

## Sanitär-Techniker



mit guten Branchenkenntnissen. Bal-diger Eintritt erwünscht. Bewerber, die auf dauernde Stelle reflektieren, wollen ausführ-l. Offerten mit An-gaben über Alter, Bildungsgang, Gehaltsansprüche u mögl. Eintritts-termin, unter Beifügung v. Zeugnis-abschriften u. Photogr. einreichen an

GEBRÜDER SULZER, Aktiengesellschaft, WINTERTHUR.

## Vertretung

vorzugsweise für Techniker, Ingenieure oder Leute aus dem Heizungsfach. Gute Ver-dienstmöglichkeit. Seriöse Herren mit guten Empfehlungen wollen sich melden unter Chiffre Bl. A. 2350, Rudolf Mosse A.-G., Basel 1.

## Treppen

jeder Art in tadelloser Ausführung erstellt zu annehmbaren Preisen

A. Thommen, Sägerei u. Zimmerei Hinteregg a. d. Forchbahn (Zch.)

Junger, tüchtig, eidg. dipl.

## Architekt

mit langjähriger, selbständ. Praxis, sucht Stelle auf Architektur- od. Baubureau im In- oder Auslande. An-fragen bef. unter Z. H. 2991

Rudolf Mosse A.-G., Zürich.

Auslandschweizer, 28 J. alt, mit Dipl. eines Staatstechnikums in Deutschland, sucht Stellung als

## INGENIEUR

in schweizer. Maschinen- oder Papierfabrik. Seit 3 J. bei bekannt. Firma für Papiermasch. als Kon-strukt. tätig. Gute Zeugn., beste Refer. Eintritt auf 1. Jan., ev. auch früher. Angebote unter S.N. 41 an Rudolf Mosse A.-G., Zürich.

## 1200 Erfinder

Probleme aktll. Fr. 1.—, Informationsbuch gratis.

JORECO, Forchstr.114, Zürich.

## Architekt

dipl. E. T. H., 10 Jahre Praxis auf bedeut. Arch.-Bureaux des In- u. Auslandes, neuzeitlich eingestellt, firm in Entwurf, Ausführung, Bau-leitung, Korrespond., Abrechnung, gewandt im Verkehr mit Unter-nehmern, Bauherren u. Behörden, sucht Dauerstelle auf erstklass. Architekt.-Bureau in Zürich oder Basel als Stütze des Chefs. Ein-tritt nach Uebereinkunft. Offer-ten unter Chiffre B 52383 Q an die Publicitas Basel.

### HOTEL

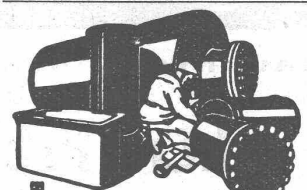
## Habis-Royal

Bahnhofplatz

ZÜRICH

Restaurant

Sitzungszimmer



Blechwaren-Fabrik & Apparatebau-Anstalt  
**Sch. Bertrams**  
Duguesnoisstr. Basel  
Saltra No. 46.90

### Gesucht

ein eisernes

## Balkon-Geländer

Front 5,40 m lang, Seite je 1.50 m breit.

Villa Gutenberg, Brunnen.

Bau-Ingenieur (E.T.H.)

mit Vermess.-Praxis, vers. in Bau und Projekt, sucht sof. Anstellg. Off. erb. unter Chiffre Z.C. 2967 an Rudolf Mosse A.-G., Zürich.



Bevor Sie sich zu irgend einem Ver-schluss für Ihre Garage entschliessen, verlangen Sie auf jeden Fall unsere illust. Gratisbroschüre T.a.\* über das

Patent - HARTMANN - Tor

\* Patente, D. R. P. und andere Auslands-Patente

Seit Jahren glänzend bewährt

**HARTMANN & CO.**

BIEL - BIENNE

**S.T.S.**

Schweizer. Technische Stellenvermittlung  
Service Technique Suisse de placement  
Servizio Tecnico Svizzero di collocamento  
Swiss Technical Service of employment

ZÜRICH, Tiefenhöfe 11 — Telefon: Selnau 5426 — Telegr.: INGENIEUR ZÜRICH  
Für Arbeitgeber kostenlos. Für Stellensuchende Einschreibgebühr 2 Fr. für 3 Monate.  
Bewerber wollen Anmeldebogen verlangen. *Auskunft* über offene Stellen und *Weiterleitung* von Offerten erfolgt *nur gegenüber Eingeschriebenen*.

**Maschinen-Abteilung.**

- 771 Jung. Masch.-Techniker mit Werkstattpraxis, für allg. Masch.-Bau.  
773 Ingenieur-Chemiker, mit langjähr. Praxis i. d. Herstellung, Raffination, Hydrierung von erstklassigen Speisefetten, als Stellvertreter des Betriebsleiters. Bedeutendes Schweizer-Unternehmen.  
775 Elektro-Techniker als Vorarbeiter für Transformat.-Wicklerei. Bekannte Firma. Frankreich.  
777 Ingénieur-constructeur, spécialisé dans constr. de chaudières, surchauffeurs, etc. et ayant longue pratique, pour projets et exécutions chaudières modernes, terrestres et marines. Belgique.  
779 Tüchtiger Techniker, flotter Zeichner, bewandert im allgemeinen Maschinenbau. Für 8 bis 10 Wochen nach Bern. Sofort.

**Bau-Abteilung.**

- 1148 Eisenbeton-Ingenieur, tüchtiger Statiker und Konstrukteur. Sofort. Ing.-Bureau Zürich.  
1160 Jüngerer Eisenbeton-Zeichner für Eisenbeton und Tiefbau, auf Projekt-Bureau einer grossen Wasserkraftanlage. Für 6 Monate, event. länger. Deutsche Schweiz.

- 1172 Jüng. Tiefbau-Techniker mit Praxis. Aushilfsw. Sofort. Kt. Bern.  
1174 Selbständ. Bauführer. Spätest. Ende Nov. Arch.-Bur. Z'Schweiz.  
1180 Jüngerer Bau-Ingenieur, mögl. mit Erfahrung im Eisenhochbau. Nordschweiz.  
1186 Bautechniker (Architekt), mit guter Schulbildung, flotter Konstrukteur u. Veranschlagter, wenn möglich Erfahrung im Schulhausbau. Sofort, event. 1. Nov. Arch.-Bureau Zentralschweiz.  
1188 Zuverl. Hochbau-Techniker oder Architekt. Dauerstelle. Sofort. Arch.-Bureau Kt. Bern.  
1190 Erfahrener Bauführer. Vorläufig aushilfsweise, event. dauernd. Arch.-Bureau Aargau.  
1192 Junger Techniker, bewandert im Tiefbau- und Vermessungswesen. Beschäftigung im Tiefbau- und Vermessungswesen. Sofort. Graubünden.  
1194 Dipl. Ingenieur, mit 2 bis 3 Jahre Praxis in Bauunternehmung, gute statische Kenntnisse, Konstruktionsvermögen im Eisenbeton, prakt. Sinn für allgem. Tiefbau, perfekt Deutsch und Französ., später als Vorsteher des techn. Bureau. Baldmöglich. Bauunternehmung Saargebiet.  
1198 Zuverläss. Bauführer, für grössere Wohnkolonie. Arch.-Bureau Zürich.  
1200 Dipl. Architekt, Schweizer, wo mögl. Schüler von Bonatz und Schmitthenner, für Entwürfe und Perspektiven. Arch.-Bureau deutsche Schweiz.  
1202 Schreiner-Techniker, künstlerisch gebildet, mit 2 bis 5 Jahre Praxis in erstklassigen Schreinereifirmen mit techn. Bureau. Zentralschweiz.

## Gemeinde Zofingen

### Stellen-Ausschreibung

Infolge Demission des bisherigen Amtsinhabers ist die Stelle des

### Bauverwalters

der Gemeinde Zofingen neu zu besetzen. Das Salär beträgt nach Reglement 8000 bis 10000 Fr. Der Beitritt zur aarg. Beamtenpensionskasse ist obligatorisch. Von den Bewerbern wird Ausweis über theoretische und praktische Befähigung im Hoch- und Tiefbau verlangt. Die Anmeldungen sind schriftlich in Begleitung von Zeugnissen bis **5. November 1930** an das Gemeindeammannamt Zofingen zu richten, wo auf Wunsch weitere Auskunft erteilt wird.

ZOFINGEN, 15. Oktober 1930.

**Der Gemeinderat.**

### Ausnahme-Angebot für Baumeister:

### Ein GENERAL MOTORS Motorlastwagen,

3½ Tonnen Nutzlast, neuestes, fabrikneues Modell, komplett karrossiert, mit Dreiplätzer Führer-Kabine, Lade-Brücke in Eisenkonstruktion, hydraulische Original WIRZ drei-Seiten-Kippvorrichtung, ferner komplette Sonder-Ausrüstung. Motor BUICK, 6 Cylinder, 20 Steuer PS. Ladevermögen 2½ Kubikmeter, Brücke 3500/1900/380 mm

**zum Spezialpreise von  
Fr. 23,000.-**

Anfragen unter Chiffre E. 1054 Ls. an Publicitas Liestal.

## Bautechniker

(dipl.), 6 Jahre Praxis (Büro und Bauführung), sucht auf 1. November Stelle. Offerten unter Chiffre Z. B. 2833 an Rudolf Mosse A.-G., Zürich.

### Patentanwalts-Bureau

**E. BLUM & Co.,** Bahnhofstr. 31 **ZÜRICH 1**

### Lizenzabgabe.

Die Inhaber folgender Schweizerpatente:

- Nr. 91 216, Einrichtung zur Betätigung der Brennstoffventile bei Verbrennungskraftmaschinen,  
Nr. 91 217, Brennstoff-Ventil mit veränderlichem Hub für Oelmotoren.  
Nr. 101 686, Verfahren zur Speisung von Verbrennungsmotoren mit flüssigem Brennstoff,  
Nr. 119 293, Dichtungseinrichtung,  
Nr. 119 805, Kolben für Verbrennungskraftmaschinen,  
wünschen mit schweizerischen Fabrikanten in Verbindung zu treten, behufs Abgabe der Lizenz (Fabrikationsrecht) für die Schweiz.

Reflektanten belieben sich um weitere Auskunft zu wenden an das

**Patentanwalts - Bureau**  
**E. BLUM & Co.,** Bahnhofstr. 31 **Zürich 1.**



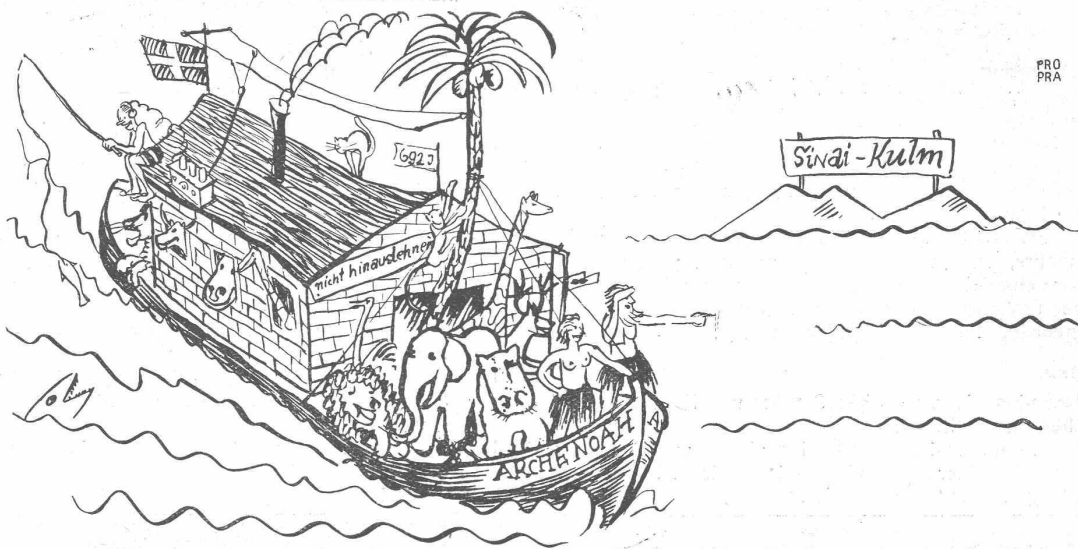
## Ventilationsöfen

zur Beheizung von Räumen jeder Art und Grösse

Spezialöfen für Kirchen, Schulen und andere grosse Lokalitäten. Altbewährtes System. Beste Referenzen von Fachleuten, Behörden und Privaten

**NOTTARIS-WEGMANN & CIE.**  
Ofenfabrik Oberburg-Burgdorf

**Drucksachen Jean Frey A.G. Zürich**



## Backsteine schon vor der Sintflut!

Eine Expedition von einem namhaften englischen Gelehrten geführt, nimmt seit längerer Zeit Ausgrabungen im Lande Ur vor, um über die Kultur längst versunkener Epochen Aufschluss zu erhalten. Man stiess nacheinander auf mehrere Schichten, die alle eine bestimmte Geschichtsperiode widerspiegeln, schliesslich auf Sandablagerungen von grosser Mächtigkeit, die nur durch ein damals dort wogendes Meer verursacht sein konnten. Schliesslich, als man auch diese Schicht durchgrub, kam man wiederum auf Spuren menschlicher Siedelung. Vergleichende Forschungen ergaben mit hoher Wahrscheinlichkeit, dass diese Sandablagerungen nur von der sagenhaften Sintflut herrühren können, die ja immer mehr als eine wirkliche Naturkatastrophe wissenschaftlich anerkannt wird. In dieser letzten Schicht nun fand man, als unverkennbare Zeichen menschlicher Tätigkeit, Backsteine, richtige, brave, ausgewachsene Backsteine, von einem ganz bestimmten Format. Die Ziegelei-Industrie kann also mit Fug und Recht behaupten: Backsteine schon vor der Sintflut!

**Eine Unmenge von Baustoffen sind im Laufe der Zeiten aufgetaucht u. wieder verschwunden — nur der Backstein ist geblieben!**