

**Zeitschrift:** Schweizerische Bauzeitung  
**Herausgeber:** Verlags-AG der akademischen technischen Vereine  
**Band:** 95/96 (1930)  
**Heft:** 16

## **Werbung**

### **Nutzungsbedingungen**

Die ETH-Bibliothek ist die Anbieterin der digitalisierten Zeitschriften auf E-Periodica. Sie besitzt keine Urheberrechte an den Zeitschriften und ist nicht verantwortlich für deren Inhalte. Die Rechte liegen in der Regel bei den Herausgebern beziehungsweise den externen Rechteinhabern. Das Veröffentlichen von Bildern in Print- und Online-Publikationen sowie auf Social Media-Kanälen oder Webseiten ist nur mit vorheriger Genehmigung der Rechteinhaber erlaubt. [Mehr erfahren](#)

### **Conditions d'utilisation**

L'ETH Library est le fournisseur des revues numérisées. Elle ne détient aucun droit d'auteur sur les revues et n'est pas responsable de leur contenu. En règle générale, les droits sont détenus par les éditeurs ou les détenteurs de droits externes. La reproduction d'images dans des publications imprimées ou en ligne ainsi que sur des canaux de médias sociaux ou des sites web n'est autorisée qu'avec l'accord préalable des détenteurs des droits. [En savoir plus](#)

### **Terms of use**

The ETH Library is the provider of the digitised journals. It does not own any copyrights to the journals and is not responsible for their content. The rights usually lie with the publishers or the external rights holders. Publishing images in print and online publications, as well as on social media channels or websites, is only permitted with the prior consent of the rights holders. [Find out more](#)

**Download PDF:** 08.02.2026

**ETH-Bibliothek Zürich, E-Periodica, <https://www.e-periodica.ch>**

# SCHWEIZERISCHE BAUZEITUNG

WOCHENSCHRIFT FÜR ARCHITEKTUR / INGENIEURWESEN / MASCHINENTECHNIK

REVUE POLYTECHNIQUE SUISSE

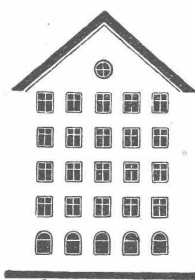
ORGAN DES SCHWEIZERISCHEN INGENIEUR- UND ARCHITEKTEN-VEREINS  
UND DER GESELLSCHAFT EHEMAL. STUDIERENDER DER EIDG. TECHN. HOCHSCHULE  
GEGRÜNDET 1883 VON ING. A. WALDNER / HERAUSGEGEBEN VON ING. C. JEGHER

Vereins-Mitglieder, beim Verlag: Schweiz 32 Fr.,  
Ausland 40 Fr. jährl.; Nicht-Mitglieder: Schweiz  
40 Fr., Ausland 50 Fr., bei der Post abonniert  
40 Fr. Einzel-Nummern 1 Fr. zuzüglich Porto

VERLAG CARL JEGHER, ZÜRICH  
Dianastrasse 5 / Postcheck VIII 6110  
Telephon: 34.507 ■ In Kommission  
bei Rascher & Cie., Zürich u. Leipzig

Inserate durch die Aktiengesellschaft der Unter-  
nehmungen RUDOLF MOSSE, Zürich / Die  
viergespaltene Colonelzeile 50 Cts., Titelseite  
80 Cts., ausländ. Anzeigen 60 Cts., Titelseite 1 Fr.

*Fenster*



*Kiefer-Zürich*

## Aufzüge

Telephon: 33.000

für

Briefe, Speisen, Waren,  
erstellt

**AUG. IERCH**

ZÜRICH

Oelenbachgasse 5

# STREBEL

KESEL FÜR ZENTRALHEIZUNGEN

BUREAUX: ZÜRICH 1, TORGASSE 2

	Wir beraten Industrien, Architekten, Baugenossenschaften und Private in allen kraft- und wärmetechnischen Fragen. Verlangen Sie den Besuch unseres Ingenieurs, er kann Ihnen wertvolle Dienste leisten.									
	<b>ETA AG ZÜRICH</b> Tel. 57.023 LÖWENSTR. 19									

**W. STÄUBLI**  
Ingenieur  
**ZÜRICH 3**

Zurlindenstrasse 115

Telephon: 56.633

## Industrie-Bauten

Projekte und Ausführung

# U. AMMANN, Maschinenfabrik A.G., LANGENTHAL

## Maschinen für das Baugewerbe

**Stationäre und fahrbare Steinbrecher**

bis 500 m<sup>3</sup> tägliche Leistung.

**Scheibenbrecher**

speziell zur Herstellung von Splitt.

**Sand- und Kies-Aufbereitungs-Anlagen.**

**Betonmischer.**

**Automatische Bedeherauflader.**

**Bandtransporte.**

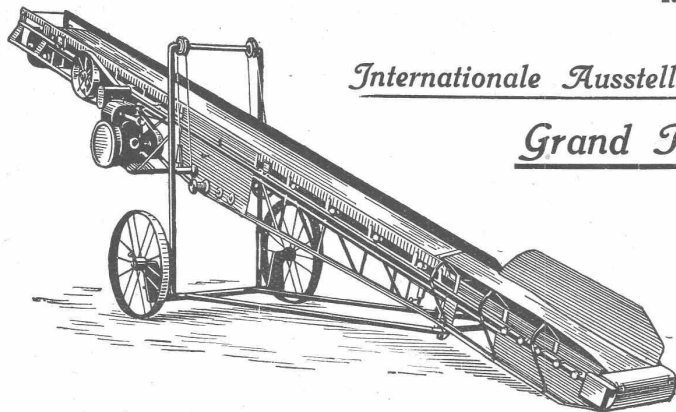
**Motorwalzen.**

**Dampfwalzen.**

**Strassenaufreisser.**

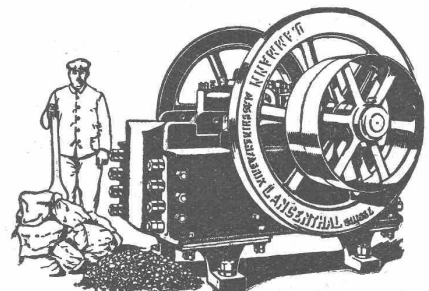
**„Ruston“ Löffelbagger** für mittlere und ganz grosse Leistungen.

**Rohöl-Motoren** 5 bis 42 PS Leistung.



*Internationale Ausstellung Barcelona 1929*

Grand Prix



GEMA A.-G.  
WALLENSTADT

Wallenstadt, den 23. Jan. 1930.

Tit. Dachpappen E. G.

BERN

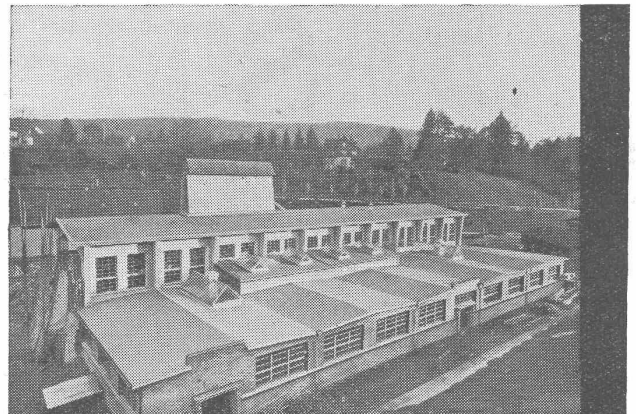
Auf Ihre bezügliche Anfrage bezeugen wir Ihnen gerne, dass wir mit Ihren Teerdachpappen, Klebmassen und Holzzement f. Flachbedachungen die besten Erfahrungen gemacht und dass wir nie von irgndwelcher Seite je eine Reklamation über die mit diesen Materialien erstellten Dächer erhalten haben. Wir leisten für die Dauerhaftigkeit u. Wasser- und durchlässigkeit der mit diesen Materialien erstellten Bedachungen ohne jede Gefahr eine Garantie von 10 Jahren u. darüber.

Hochachtungsvoll

**GEMA A.-G.**

sign. Mannhart

## D.E.G. DACHPAPPEN



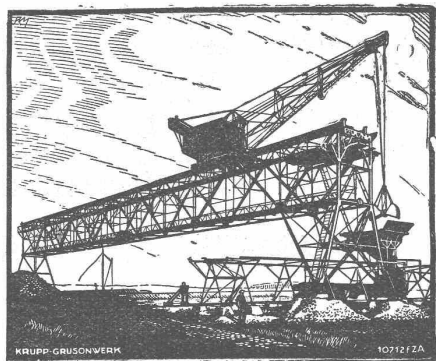
schützen  
bekannte



NORMEN  
DACHPAPPEN

## ZWECKBAUTEN

Auskunft und Beratung durch: Dachpappen E. G., Bern, Schauplatzgasse 23  
Verkaufsstelle der Schweizer Dachpappenfabriken



## Lastenförderung durch KRUPP-HEBEZEUGE



Verladeanlagen für Kohle, Erze usw.  
 Bahnwagen-Kipper und -Aufzüge  
 Krane für jeden Verwendungszweck  
 Schiebebühnen und Spille  
 Kleinhebewerkzeuge (Daumenkräfte für Lasten  
 bis 200 t und Hubhöhen bis 600 mm)

# KRUPP GRUSONWERK, MAGDEBURG

VERTRETER: SPOERRI & CO., ZÜRICH, Walchestrasse 27

## Kabelwerke Brugg A.-G. in Brugg (Schweiz)

### Bleikabel

in allen Konstruktionen für Hoch- und Nieder-  
 spannung, Telegraphie, Telephonie, Sonnerie.  
 Schiesstandkabel, Kabelarmaturen



Abfahrt der Verlegeflotte in Poiana



Verlegeflotte während der Verankerung des Kabels in Poiana

Seekabelverlegung für die  
**Officina Elettrica Comunale Lugano**  
 zwischen **Poiana - Maroggia** für  
 Licht- und Kraftübertragung 8000 Volt.

Gewicht des Kabels inkl. Transporttrommel  
 ca. 17 000 kg. Seetiefe: 81 m.

**Abteilung Drahtseilerei:** Drahtseile für alle Verwendungszwecke.

Spezialität: **Bergbahnseile** und das glänzend bewährte, patentierte, spannungsfreie und drallarme Drahtseil  
 „TRU-LAY-BRUGG“. Bitte Druckschrift verlangen.



# Gepresste Tore Eiserne Fenster

für Industrie-  
bauten, Lager-  
häuser, u. s. w.  
liefert als  
Spezialität

## BUSS & BASEL



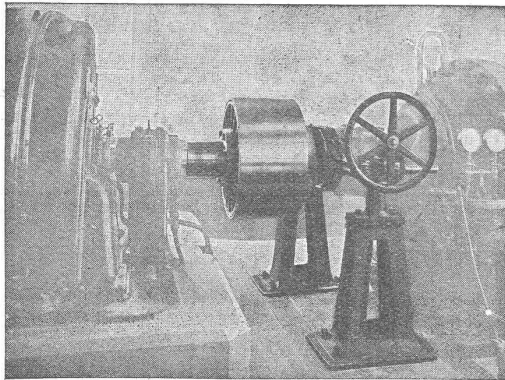
GESELLSCHAFT DER  
VON **L. ROLL** SCHEN  
EISENWERKE IN GERLAFINGEN



WERK: **EISENWERK CLUS** KLUS

## BENN-KUPPLUNG

Reibungsflächen scheibenförmig.  
Vollständig geschlossen. Keine vorstehenden Teile.  
Zum Ein- und Ausrücken bei jeder Kraft und Geschwindigkeit während des Betriebes.



Benn-Kupplung zur Uebertragung von 3000 PS bei 1000 Umdrehungen in der Minute in einer Akkumulieranlage.

**Elektromagnetische Reibungskupplungen**

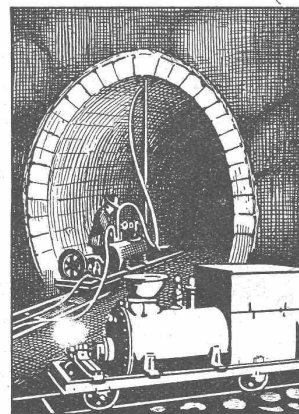
**Stirnräder-Reduktionsgetriebe**  
mit Pfeilrädern und Rollenlagern.

**Schneckengetriebe**

**Lenix-Getriebe**

WERK: **GIESSEREI OLTEN** OLTEN

**Rohguss**  
zu **Riemenscheiben und Zahnrädern**  
jeder Grösse und Konstruktion.



## Zement- Injektions- Maschinen

für  
**Tunnel-  
und  
Stollenbau**

**Kesselschmiede  
Richterswil**

# ALUMINIUM

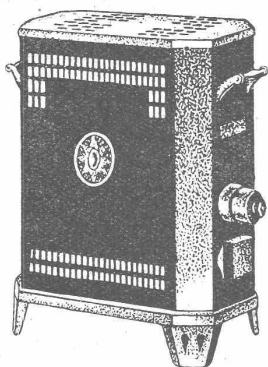
**Silumin / Alufont / Anticorodal / Avional**

Fabrik  Marke

Blech- u. Band-Walzwerke / Draht-, Profil- u. Röhren-Ziehwerke  
Giessereien für Sand- u. Kokillenguss / Autogen-Schweissere  
Konstruktionen / Technische Artikel / Nieten etc.

**Baugeländer und Bedachungen**  
Riemenscheiben „STANDARD“

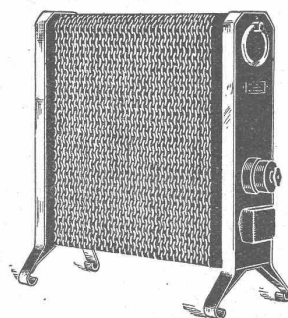
**Aluminiumwarenfabrik Gontenschwil A. G.**  
MENZIKEN (Aargau)



# Elektrische Schnellheizer *Therma*

Die Marke  
für Qualität - Eleganz -  
Zweckmässigkeit

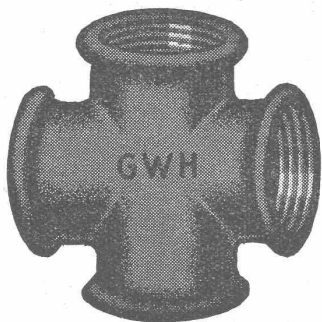
Erhältlich bei sämtlichen  
Elektrizitätswerken und Elektro-Installationsfirmen



## „Therma“ A.-G. Schwanden

Für **Gas**, **Wasser**, **Heizung**  
empfehlen wir die bestbewährten

## Weichgussfittings



MARKE

# G-W-H

Jedes Stück ist auf Dichtigkeit geprüft

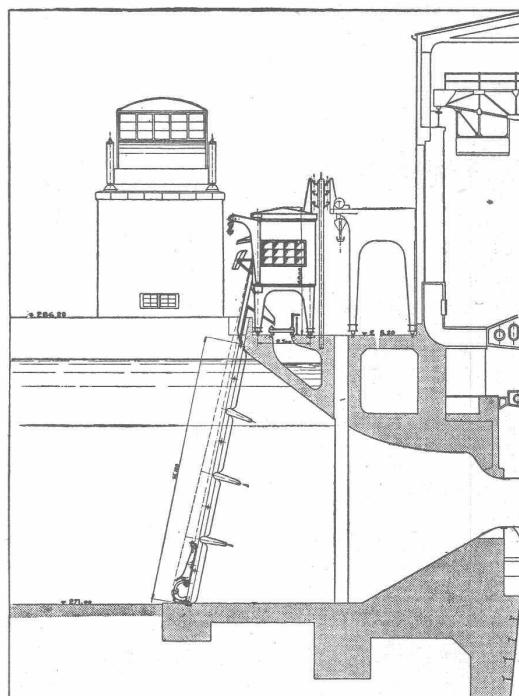
GENERALVERTRETUNG FÜR DIE SCHWEIZ:

## Dunkel & Co., Basel

Dreispietz

Telephon: B. 99.37

Lieferungen prompt ab Werklager in Basel



Masstab 1 : 350.

Das Grosskraftwerk Ryburg - Schwörstadt mit 4 Kaplan-turbinen à 250 m³/s mittlerem Wasserverbrauch erhält die wirtschaftlich vorteilhafteste Rechenreinigungsmaschine höchster Leistungsfähigkeit der In- und Auslandspatente

**MASCHINENFABRIK** Gegründet 1850  
**JONNERET FILS AINÉ, GENÈVE**

Beste Lösung aller vorkommenden Aufgaben für Rechenreinigung in Hoch- und Niederdruckwerken.  
Kostenlose Beratung und Ausarbeitung von Projekten.

# BLITZ - GERÜST

OHNE STANGEN

das Ideal aller Gerüste für Fassaden von Wohn- und Geschäftshäusern, Kirchen und für Innen-Räume, wie Kirchen- und Saaldecken, Treppenhäuser usw.

Mietweise Erstellung  
für Um- und Neubauten durch:

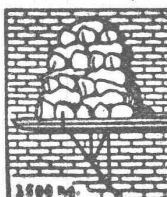
## GERÜSTGESELLSCHAFT A. G.

ZÜRICH 7

Telephon 22.134

ALTSTETTEN

Tel-phon 55.209



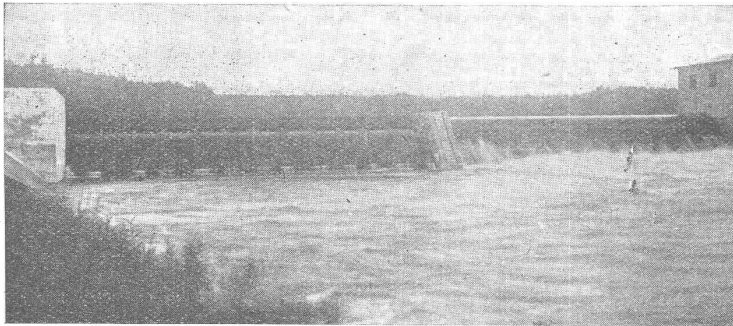
Sowle durch folgende Baugeschäfte:

Zürich: Fietz & Leuthold A.-G.  
Zürich: Fr. Erismann, Ing.  
Winterthur: J. Härling  
Andelfingen: E. Landolt-Frey  
Bern: Kurt Rieser  
Luzern: E. Berger  
Bubikon: A. Oetiker  
Basel: Eug. Berli  
Glarus: Karl Schweizer-Stüssy

Hochdorf: Aug. Ferrari  
Genf: Ed. Cuenod S. A.  
Neuhausen: Ad. Osswald  
Herisau: H. Müller  
St. Gallen: Sigris, Merz & Co.  
Olten: Otto Ehrensperger  
Solothurn: F. Vaill  
Blie: Otto Wyss

# HUBER & LUTZ, INGENIEURBUREAU, ZÜRICH

Moderne Wehranlagen Stampfenbachstrasse 75



Dachwehr, 50 m breit, in der Neisse bei Rothenburg O. L.

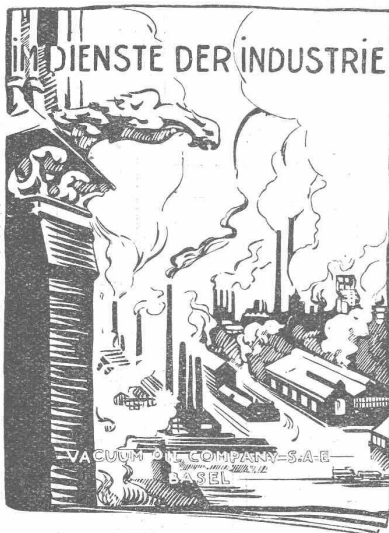
## Hydraulisches Dachwehr

bestes Wehr für Eisabfuhr,  
bewährt auch bei Geschiebeführung,  
über 100 Wehre im Betrieb.

Automatische Überfallklappen  
Abflussregulierungen  
Rechen, Kolksicherungen

## Saugüberfälle

20 jährige Erfahrungen  
Beste Zeugnisse



Auf dem Gebiete der Schmiermittel für industrielle Zwecke hat sich die VACUUM OIL COMPANY, welche die «Gargoyle» Oele und Fette herstellt, eine alles überragende Stellung geschaffen. Nehmen Sie ihren Rat bei allen auftauchenden Fragen der Schmierung in Anspruch. Sie gibt Ihnen die wirksamste und rationellste Lösung. Verlangen Sie die Broschüre: «Im Dienste der Industrie», welche Ihnen gratis zugestellt wird.

## OELE UND FETTE



die unvergleichlichen Schmiermittel

VACUUM OIL COMPANY, S. A. F.  
Spalenberg 65, Basel



# Vianini-Röhren

✚ Patent (Armierte Betonröhren mit Muffen) Patent ✚

**für Druckleitungen, Bewässerungsanlagen,  
Kanalisationen, Dächer, Durchlässe etc.**

Lieferanten:

Internationale Slegwartbalken-Gesellschaft  
Luzern

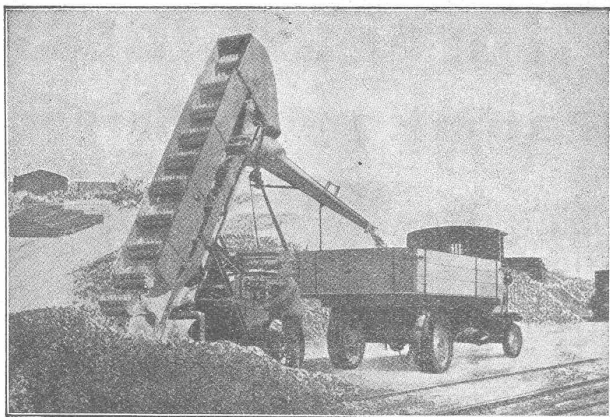
Desmeules Frères  
Fabrique de Produits en Ciment Granges-Marnand

Kostenlose Beratung und Offerten durch:

Dipl. Ing. K. GANZ, Ing.-Bureau für Tiefbau, MEILEN, Telefon 128

Alleinvertreter für die deutsche Schweiz.



**Selbstfahrende****BECHER - AUFLADER**

für maschinelle Verladung aller Art losen Fördergutes, wie:

SAND

TEERSCHOTTER

KIES

KOHLEN

SCHOTTER

SCHLACKEN ETC.

*Beste Schweizer Referenzen — Sofortige Lieferung***Fahrbare Gurtförderer.**

Prospekte und Offerten durch:

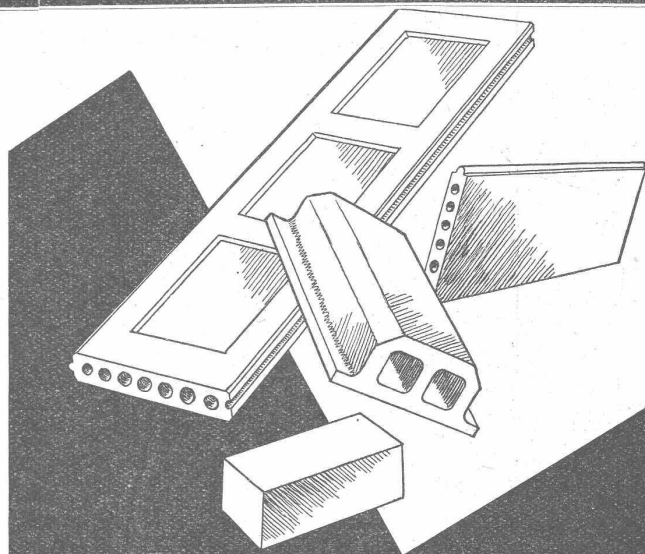
**ROBERT AEBI & C<sup>IE</sup>, A.-G.**  
**ZÜRICH**

**Sind Sie mit den  
Batterien Ihrer elektrischen Fahr-  
zeuge zufrieden?**

Wenn Sie periodisch die positiven und negativen Plattengruppen ersetzen, Defekte und Störungen beheben müssen, dann verwenden Sie

**„EXIDE“ - IRONCLAD-  
LONG-LIFE-  
BATTERIEN,**

welche das elektrische Fahrzeug zum **wirtschaftlichsten** und bequemsten Transportmittel unserer Zeit machen. - Aufklärungen durch die Generalvertreter:

**RAUCH & CO., A.-G., MEILEN**

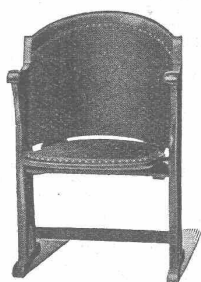
**Armierte Wand- und  
Deckenplatten  
Schwemmsteine, Decken-  
hohlkörper, Bimsbetonplatten  
la. Bimskies**

**A.G. FÜR BIMSBETON-INDUSTRIE**  
**ZÜRICH** UNIVERSITÄTSTR. 69 TEL. LIM. 4106

**PREISWERK & ESSER****Eisenkonstruktionen und Bauschlösserei****BASEL**

Telephon: Safran 49.20

# A.-G. Möbelfabrik Horgen-Glarus



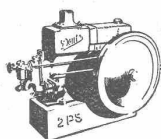
## Spezialfabrik

in Horgen

für  
Bestuhlungen aller Art  
für Cafés, Restaurants,  
Speisesäle, Theater etc.

Altbewährtes  
preiswürdiges  
Schweizerfabrikat

## DEUTZ Motoren



liegend und stehend  
ortfest und fahrbar  
für  
alle Brennstoffe und  
Anwendungsgebiete

ferner

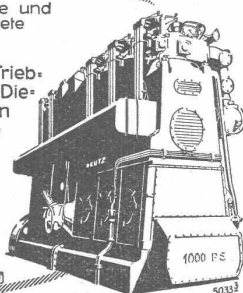
Diesel-Lokomotiven · Motor-Trieb-  
wagen · Motor-Verschiebebock · Die-  
sel-Lokomobilen · Motor-Walzen  
Gaserzeugungsanlagen · Heizgas-  
Anlagen

Diesel-Schlepper

insbesondere

Kompressorlose  
Dieselmotoren

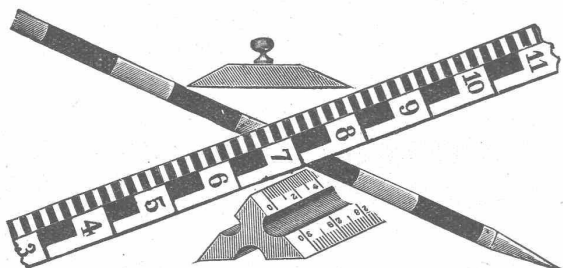
für Industrie, Gewerbe, Landwirt-  
schaft und Schifffahrt



Generalvertretung für die Schweiz:

**WÜRLER, MANN & CO.**

Zürich-Albisrieden : Telefon: 34.109

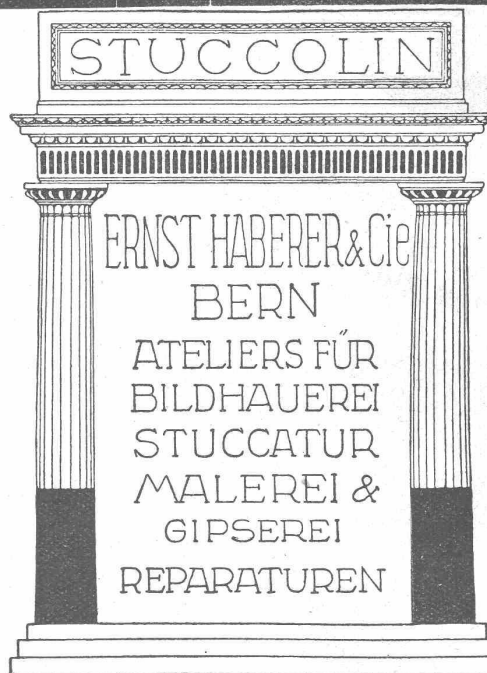


Messstabfabrik

**SIEGRIST & Co., A.-G.**  
Stein a. Rh.

Spezialfabrik für Messgeräte — Gegründet 1876

Fabrikmarke: SIECO



**Julius Ott, Basel**

(S. I. A.)

Alemannengasse 2 Telefon: Birsig 18.08 Sachverständiger für  
Schiffbau u. Schifffahrt

**Cliche's** Armbruster &  
Söhne Zürich  
für Buchdruck Ob. Zäune  
Tel. Hott: 63.65

## Glasdächer

## Dachoberlichter

in kifflosen Systemen „Kully“

Glasdachwerke

**Simon Kully, Olten**

Dipl.-Ingenieur E. T. H.

Aeltestes Spezialgeschäft  
Eigenes Ingenieurbureau

Gegründet 1854  
Telephon 56

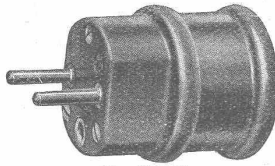


# ADOLF FELLER HORGEN

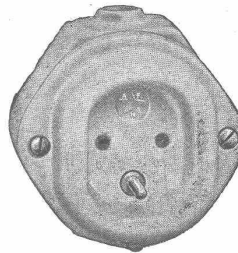
## FABRIK ELEKTRISCHER APPARATE

### Genormte Steckdosen No. 8202 E/EF und Stecker No. 8302 E

**Steckdosen**  
auch in Isolierstoff gekapselter  
Ausführung (Kennzeichen 8202 E)  
erhältlich



No. 8302 E



No. 8202 EF

**Steckdose**  
für Unterputzmontage  
(In- und Ausland-  
patente)



mit dem

Qualitätszeichen des S. E. V.



## SCHMIDT'SCHE HEISSDAMPF-GBH

### SCHMIDT UEBERHITZER

FÜR  
LOKOMOTIVEN  
LOKOMOBILEN  
DAMPFSCHIFFE  
STRASSENWÄLZEN  
ORTSFESTE ANLAGEN  
U. S. W.

15 bis 25% Kohlenersparnis.

### SCHMIDT UMKEHRENDEN

FÜR UEBERHITZER  
*maschinell geschmiedet*  
ohne jede autogene oder  
elektrische Schweissung.  
Verlängerte Lebensdauer  
der Ueberhitzer!



VERTRETUNG FÜR DIE SCHWEIZ:  
**INGENIEUR ED. GAMS, ZÜRICH 8**

### Travers Natur-Asphalt

Gussasphaltarbeiten für  
Terrassen, Dächer, Fabrikbö-  
den, Korridore, Trottoirs, Funda-  
mentmauer-Abdeckungen, etc.

**Sicherste Isolierung gegen  
Feuchtigkeit und Wasser**

Konzessionäre für die Schweiz:

**E. R. Zetter & Co**  
Solothurn gegr. 1843

Anerkannt  
bester Asphalt  
über  
80 Jahre im Gebrauch.



## SCHWARZPULVER

der eidg. Pulvermühlen  
AUBONNE und CHUR  
eignet sich vorzüglich für alle  
SPRENGARBEITEN

**EIDG. PULVERVERWALTUNG BERN**

# KORK

PLATTEN  
SCHALEN  
SCHROT

GEGEN: **KÄLTE**  
**WÄRME**  
**SCHALL**

KORKSTEINWERKE A.-G.

## KÄPFNACH-HORGEN

# Walo Bertschinger

ZÜRICH, Stampfenbachstrasse 12/14.

Spezialfirma für:

## Geleisebau

Ständiges grosses Lager in  
Normalbahn- und Fabrikgeleisen,  
Weichen und Drehscheiben.  
Geleiseneubau, Unterhalt, Reparaturen.  
Geleisebauwerkstatt.

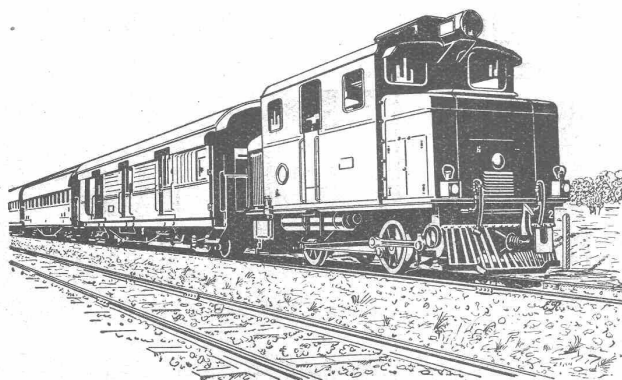
**Abnorme Geleise - Anlagen.**

## Strassenbau

Asphalt- und Teermakadam.  
Oberflächenteerungen.  
Neuanlagen.  
Unterhalt.

**Strassenwalzen - Betrieb.**

## „S. L. M.-WINTERTHUR“ DIESELLOKOMOTIVEN



200 PS Diesellokomotive „S. L. M.-Winterthur“  
für die Siamesischen Staatsbahnen

mit  
patentiertem Oelschaltgetriebe  
oder  
elektrischer Kraftübertragung  
arbeiten äusserst ökonomisch und betriebssicher

**BRENNSTOFFKOSTEN**  
pro Tonnenkilometer  
nur 0,1–0,2 Cts. bei  
0–30 ‰ Steigung

Schweizerische  
Lokomotiv- und Maschinenfabrik  
WINTERTHUR



# Modernes Bauen verlangt zeitgemässe Bedachung

Als führende Schweizer-Spezial-Fabrik für teerfreie Bedachungs- und Isoliermaterialien, mit eigenen ausgedehnten Fabrikanlagen und reichen Erfahrungen bieten wir weitestgehende Garantien. - Verlangen Sie unverbindlich nähere Angaben und Muster.

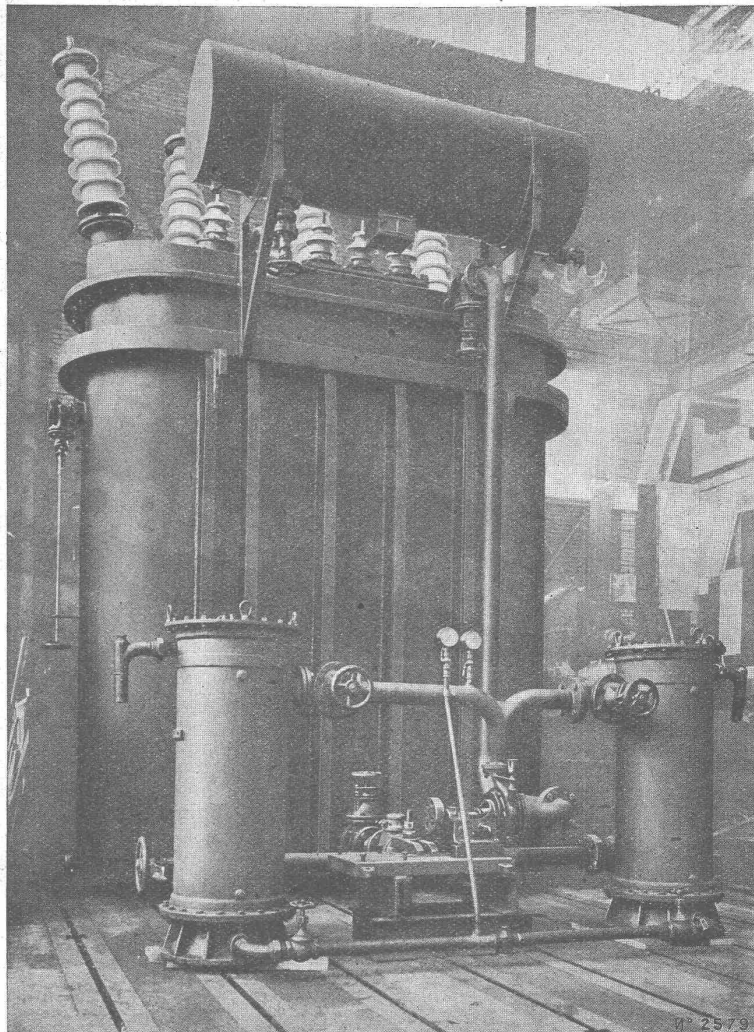
DUROTECT teerfreie Dauerdachpappe,  
mit Wollfilzeinlage, doppelt imprägniert.  
ASPHALTÖID elastische Asphaltisolier-  
platten mit imprägnierter Gewebe-Einlage.  
ARDOSIT teerfreie Dauerdachpappe mit  
aufgepresstem grünem Schieferbelag.

## MEYNADIER

MEYNADIER & CIE · A · G · HANDELSHOF · ZÜRICH



# SÉCHERON



Electricité Thermique de l'Orb et de Graissessac (Hérault).  
Deux transformateurs triphasés 6000 kVA,  $5000 \pm 5\%$ , Volts à 30 000 et 60 000 Volts, 50 pér/sec,  
pour montage en plein air.

**TRANSFORMATEURS  
TRACTION ÉLECTRIQUE  
MACHINES ROTATIVES**

**S. A. DES ATELIERS DE SÉCHERON - GENÈVE**