

Zeitschrift: Schweizerische Bauzeitung
Herausgeber: Verlags-AG der akademischen technischen Vereine
Band: 95/96 (1930)
Heft: 15

Werbung

Nutzungsbedingungen

Die ETH-Bibliothek ist die Anbieterin der digitalisierten Zeitschriften auf E-Periodica. Sie besitzt keine Urheberrechte an den Zeitschriften und ist nicht verantwortlich für deren Inhalte. Die Rechte liegen in der Regel bei den Herausgebern beziehungsweise den externen Rechteinhabern. Das Veröffentlichen von Bildern in Print- und Online-Publikationen sowie auf Social Media-Kanälen oder Webseiten ist nur mit vorheriger Genehmigung der Rechteinhaber erlaubt. [Mehr erfahren](#)

Conditions d'utilisation

L'ETH Library est le fournisseur des revues numérisées. Elle ne détient aucun droit d'auteur sur les revues et n'est pas responsable de leur contenu. En règle générale, les droits sont détenus par les éditeurs ou les détenteurs de droits externes. La reproduction d'images dans des publications imprimées ou en ligne ainsi que sur des canaux de médias sociaux ou des sites web n'est autorisée qu'avec l'accord préalable des détenteurs des droits. [En savoir plus](#)

Terms of use

The ETH Library is the provider of the digitised journals. It does not own any copyrights to the journals and is not responsible for their content. The rights usually lie with the publishers or the external rights holders. Publishing images in print and online publications, as well as on social media channels or websites, is only permitted with the prior consent of the rights holders. [Find out more](#)

Download PDF: 11.02.2026

ETH-Bibliothek Zürich, E-Periodica, <https://www.e-periodica.ch>



Leben in die Bau-Reklame

durch die technisch ausgebaute, mit den neuesten Mitteln arbeitende
Max Dalang A. G.
 Reklame - Beratung und -Service.
 Schmidhof, Zürich. Tel. 58.630—32.

VEDAG
 KUTTENZI
 dem Stahlbau die Zukunft
 PORTLAND ZÜRICH
 der Güterzug von nach Sargans
 für Baumat
 zum Baubedarf

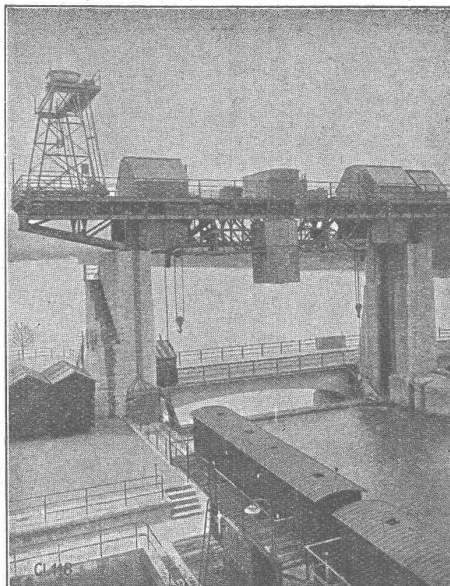
Gesellschaft der L. von Roll'schen Eisenwerke, Gerlafingen

Gegründet 1823

Werk „Giesserei Bern“ in Bern

Gegründet 1823

Konstruktionswerkstätten,
 Eisengiesserei



Fahrbarer Montagebockkran, Dambalkentransportkran und Doppelwindwerke, Kraftwerk Augst-Wyhlen.

Schützenanlagen und Wehreinrichtungen

Eisenbahnmaterial
 Hebezeuge
 Zahnradbahnmaterial
 Standseilbahnen
 Kabelbaggeranlagen
 Allgem. Maschinenbau



Telegramme: Giesserei Bern

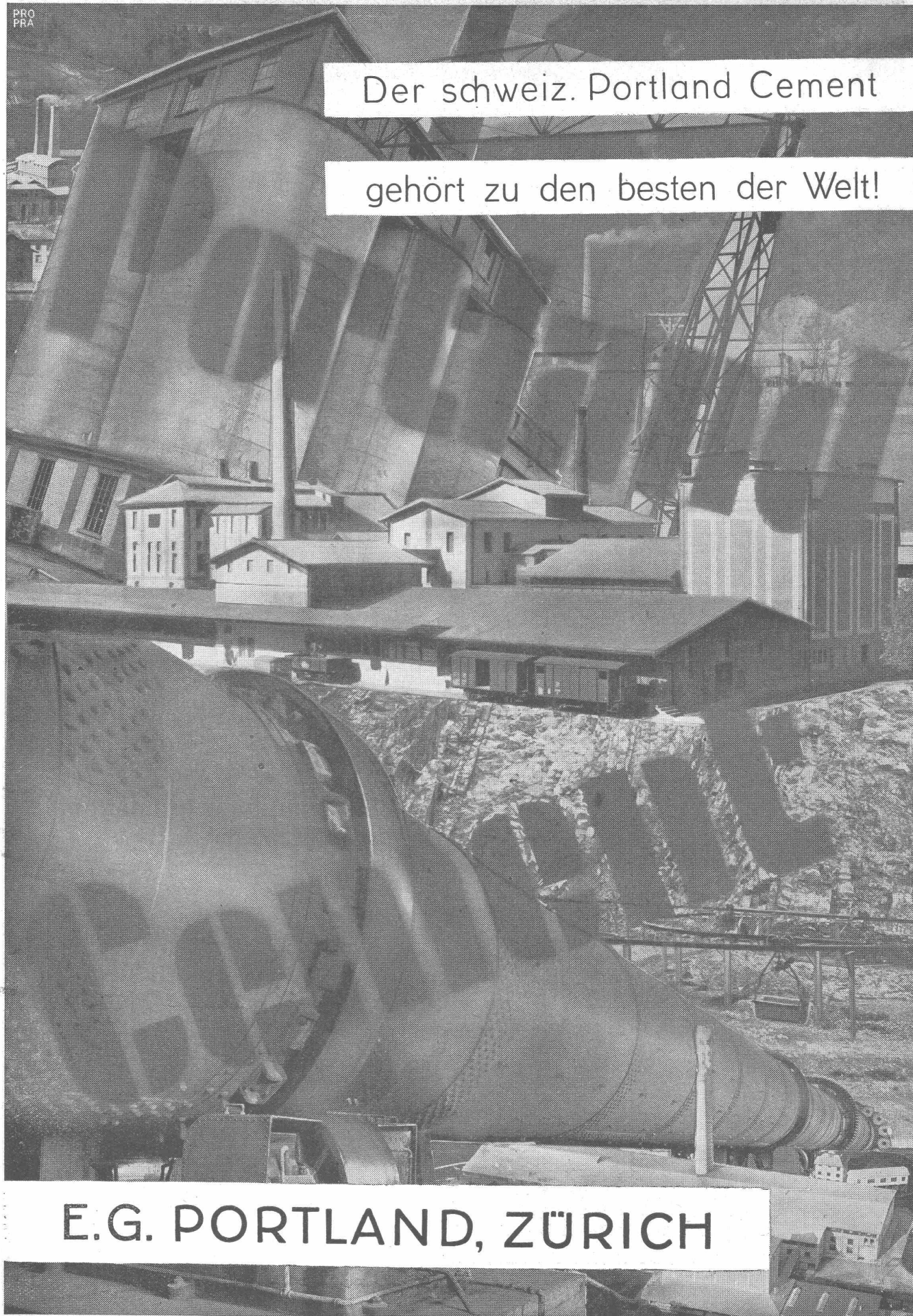
Telephon: Bollwerk 50.66

PRO
PRA

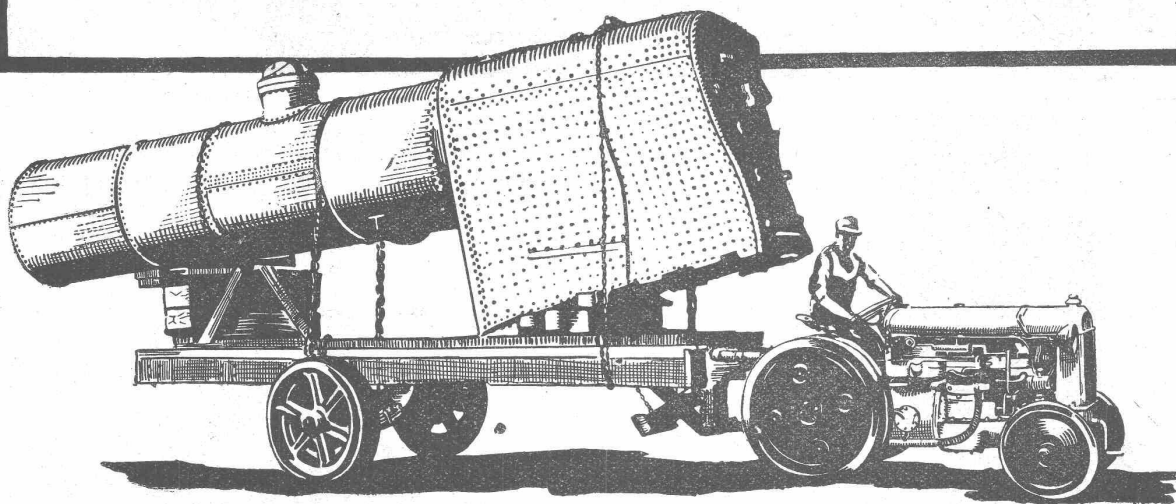
Der schweiz. Portland Cement

gehört zu den besten der Welt!

E.G. PORTLAND, ZÜRICH



Der Fordson bleibt nie stehen . . .



Auf Strassen zieht der FORDSON mit genügend Kraftüberschuss eine 6 Tonnen-Ladung. Mit Radgreifern und dank seinem geringen Eigengewicht lässt er sich auch auf druckempfindlichem Boden ohne Sorge verwenden.

Auf engen Arbeitsplätzen, Hafen, Bahnhofanlagen, Lagerplätzen usw. führt der Fordson, dank seinem kurzen Einschlag, die schwierigsten Bewegungen mit bedeutend grösserer Leichtigkeit aus als Lastwagen oder Fuhrwerke. Seine Betriebskosten sind ausserdem äusserst gering.

Setzen Sie sich bitte mit dem nächsten Fordson-Händler in Verbindung und verlangen Sie, dass er Ihnen all das zeigt, was der Fordson als industrieller Traktor für Sie leisten kann. Es verpflichtet Sie in keiner Weise.

Auf Wunsch erhalten Sie den beschreibenden Katalog vom nächsten Fordson-Händler kostenlos zugesandt.

FORD **Fordson** LINCOLN
Hergestellt in Cork (Irland)

HÄNDLER IN ALLEN GRÖSSERN ORTEN DER SCHWEIZ

Ein neuer Akkumulator. Nach Zeitungsmeldungen wird gegenwärtig in Dublin ein neuartiger Akkumulator ausprobiert, der etwa doppelt so leistungsfähig sein soll als die bisher üblichen Bleiakkumulatoren. Dass es sich um eine ernst zu nehmende Erfindung handelt, wird durch die Tatsache erhärtet, dass die irische Regierung seit längerer Zeit die kostspieligen Versuche finanziert. Der Erfinder, der irische Gelehrte Dr. Drumm, rechnet mit einer Lebensdauer eines solchen Akkumulators von zehn Jahren, doch soll die Erfindung schon dann rentabel sein, wenn die Lebensdauer nur 5 bis 6 Jahre beträgt. Die technischen

Einzelheiten werden von den paar Eingeweihten streng geheim gehalten. Die Öffentlichkeit weiss nur, dass der irische Minister für Handel und Industrie der neuen Erfindung eine glänzende Zukunft voraussagt und dass bereits Probefahrten über Hunderte von Kilometern mit einer von solchen Akkumulatoren betriebenen Lokomotive stattgefunden haben, wobei eine Stundengeschwindigkeit von 80 Kilometer erreicht wurde. Solche Lokomotiven müssen nur alle 70 bis 80 Kilometer aufgeladen werden. Da die Ladezeit sehr kurz ist, wird eine solche Maschine ebenso leistungsfähig sein wie eine Dampflokomotive. In Regierungskreisen des

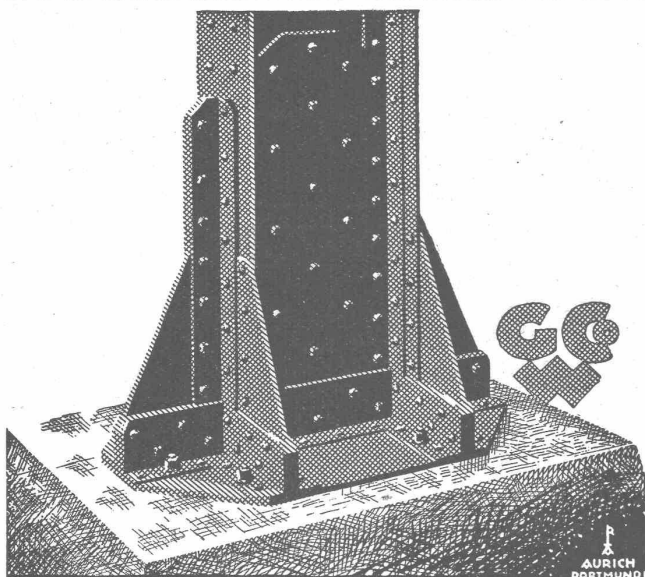
CENTRALHEIZUNGEN

Sanitäre Anlagen

Tank-Anlagen "Autoreve"

TEL-87

Zentral-
heizungs-fabrik
LEHMANN & CIE
ZOFINGEN
ST. GALLEN · BERN · LUZERN
gegr. 1899

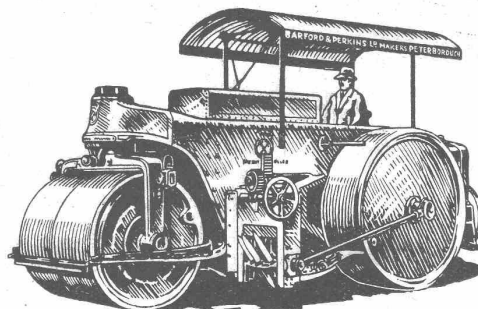


EISEN- KONSTRUKTIONEN

HOCHBAUTEN · MASTE · BLECHARBEITEN
PROJEKTE · STATISCHE BERECHNUNGEN

GEILINGER U. CO
WINTERTHUR

BARFORD & PERKINS DIESEL-MOTOR-STRASSENWALZEN

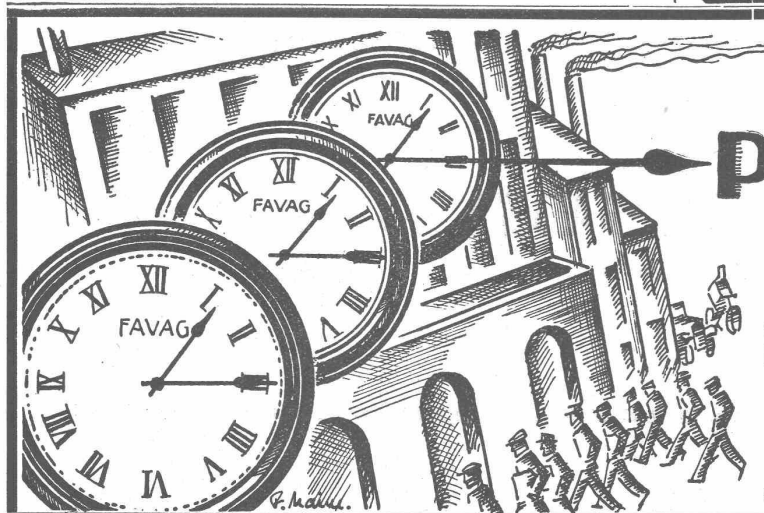


ENTSPRECHEN DEN GESTEIGERTEN ANFORDERUNGEN
DES MODERNEN STRASSENBAUS

Jederzeit sofortige Betriebsbereitschaft — Grösste Anpassungs- und Verwendungsmöglichkeit: veränderliches Gewicht mittels Wasserballast; verwendbar für Steigungen bis zu 20% — Niedrige Gewichtsschwerpunktlage — Solide Bauart — Leichte Zugänglichkeit zu allen beweglichen Teilen — Zuverlässiger, reichlich bemessener 32–35 PS Diesel-Motor, leicht anlassbar, einfach im Betrieb, kräftig gebaut, wenig bewegliche Teile, völlig regelmässiger Gang, niedrige Betriebsunkosten: zirka Fr. 4.— im Tag für Brennstoff und Schmieröl — Drei Geschwindigkeiten im Vor- und Rückwärtsgang — Grösste Manövrierfähigkeit — Niedrigste Reparaturunkosten — Günstige Preise — Angenehme Lieferungsbedingungen.

TANDEM- U. DREIRAD-MOTORWALZEN IN ALLEN GRÖSSEN U. FÜR JEDEN ZWECK VON 1½ – 16 TONNEN DIENSTGEWICHT SOFORT AB SCHWEIZERLAGER ODER FABRIK LIEFERBAR.

RAUCH & CO. A. G. MEILEN



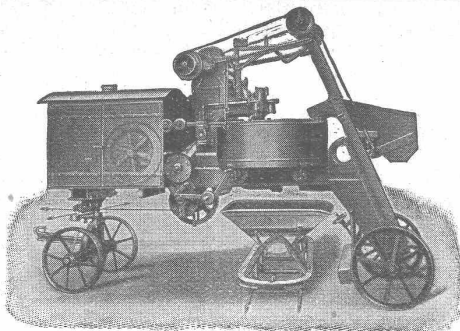
**Sie können
PÜNKTLICHKEIT
verlangen**

wenn Sie Ihren Betrieb mit einer
FAVAG-Uhren-Anlage ausrüsten.

FAVAG

Fabrik elektrischer Apparate A.-G.
NEUENBURG

Frühere Firmen: HIPPI, gegr. 1860; Peyer, Favarger & Co.; Favarger & Co.



Erhöhte Betonfestigkeit bei geringem Zementverbrauch und kurzer Mischdauer

wird erreicht durch den

Gegenstrom-Schnellmischer „PATENT EIRICH“

Vollkommenste Mischmaschine in Qualitätsausführung.
Überall in Dauerbetrieb hervorragend bewährt.

Alleinherstellerin:

Maschinenfabrik Gustav Eirich, G. m. b. H., Hardheim 20 (Nordbaden)

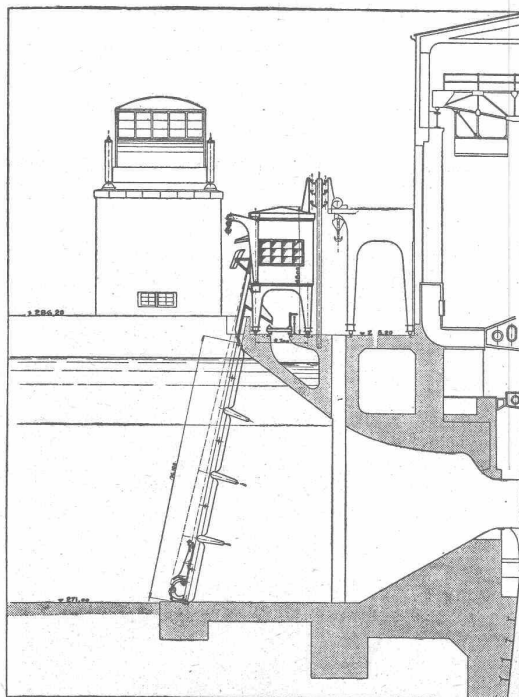
Generalvertreter für die Schweiz:

J. Alf. BRUNNER, Dipl.-Ing., LUZERN (Tel. 665), Gesegnetmattstr. 3

Autogene Schweissanlagen, Dissou-Anlagen,
Zusatz-Schweissmaterial, Schweissarbeiten
TANKS, Konstruktionen

GEBR. BAUHOFFER, OLTEN

Prospekte zu Diensten Gegr. 1880 Telephon 13



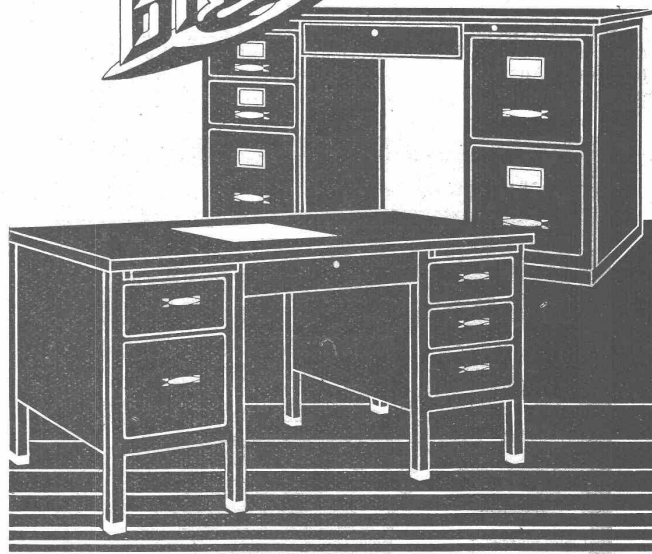
Masstab 1:350.

Das Grosskraftwerk Ryburg-Schwörstadt mit 4 Kaplan-turbinen à 250 m³/s mittlerem Wasserverbrauch erhält die wirtschaftlich vorteilhafteste Rechenreinigungsmaschine höchster Leistungsfähigkeit der In- und Auslandspatente **MASCHINENFABRIK** Gegründet 1850

JONNERET FILS AINÉ, GENÈVE

Beste Lösung aller vorkommenden Aufgaben für Rechenreinigung in Hoch- und Niederdruckwerken.
Kostenlose Beratung und Ausarbeitung von Projekten.

Bigla



„Bigla-Stahlpulte“ haben ein formschönes vollendetes und vornehmes Aussehen und vereintigen alle Vorteile der unverwundlichen „Bigla“-Stahlmöbel-Für tadellose Ausführung wird jede Garantie übernommen

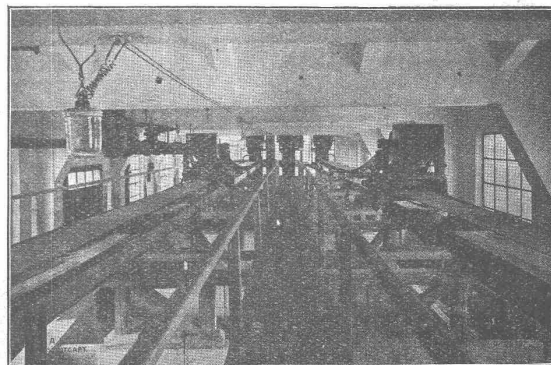
Bigler, Spichtig & Cie, A.-G. Biglen-Bern

Stotz

FÖRDERER

Förderanlagen für die gesamte Industrie

baut die A. Stotz A.-G. auf Grund langjähriger Erfahrungen



Bandförderanlage zum Befördern von Hackholz, Kohle, Zement, Schotter etc.

A. STOTZ A.-G. STUTTGART
EISENGIESSEREI - MASCHINENFABRIK
GEGRÜNDET 1860 POSTFACH 215

Generalvertretung für die Schweiz:
INGENIEURBÜRO MAX AEBI, ZÜRICH
Postfach Bahnhof :: Telephon: 49.003

Freistaates hofft man, dank dieser Erfindung das Eisenbahnnetz mit äusserst geringen Kosten elektrifizieren zu können und dadurch von der Einfuhr englischer Kohle unabhängig zu werden, die die Handelsbilanz Irlands gegenwärtig mit nahezu zwei Millionen Pfund pro Jahr belastet.

Schweizerische Ausfuhr elektrischer Energie. Die ständerätliche Kommission für die Berichte über das Postulat Grimm betreffend Ausfuhr elektrischer Energie war am 15. und 16. September unter dem Vorsitz von Dr. Wettstein und im Beisein

von Bundesrat Pilet-Golaz und Direktor Dr. Mutzner vom eidgenössischen Wasserwirtschaftsamt in Bern versammelt. Nach eingehender Beratung beschloss die Kommission, von dem bundesrätlichen Bericht in zustimmendem Sinne Kenntnis zu nehmen. Nach Verlauf von drei Jahren wird eine neue Berichterstattung über die Angelegenheit erwartet unter Berücksichtigung der Erfahrungen, die man inzwischen mit dem neuen Amt für Elektrizitätswirtschaft gemacht haben wird. In den künftigen Berichten sollen auch die Begehren des Postulats Gelpke betreffend vermehrten Schutz der Naturschönheiten berücksichtigt werden.

ARMATUREN

Rhei-Ventil

DAS NEUE ABSPERR-VENTIL
(gesetzlich geschützt)
Das Gehäuse in Stromlinienform
50% weniger Druckabfall als gewöhnliche Ventile.



Glatte Durchgang.
Keine toten Ecken.
Vollkommen dicht.
Neuartige Heißdampfdichtungen.
Kegelbefestigung leicht lösbar.
Spindel genau zentriert.
Klappschrauben für Stopfbuchse.
Stopfbuchse gut zugänglich.

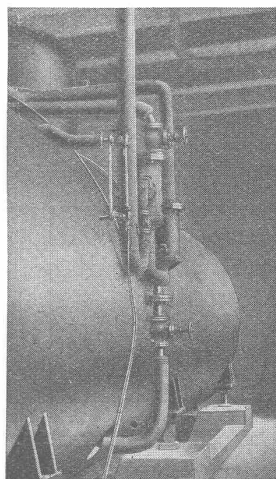
früher Schäffer & Budenberg, Seebach.
MANOMETER A.-G., Armaturenfabrik
ZÜRICH

Wir liefern wie bekannt alle **Dampfkessel-Armaturen**, wie: Manometer, Thermometer, Ventile, Hähne, Injektoren, Pumpen, Reduzierventile, Schieber, Wasserstände, Wasserstandsgläser, Kontroll- und Registrier-Apparate usw.

SOCIÉTÉ RATEAU

PARIS

Der Dampf-Akkumulator



System „Rateau“ gibt die Möglichkeit, die sonst verlorene mechan. Energie des Auspuffdampfes v. Kolbenmaschinen wirtschaftlich wieder zu gewinnen.

Verlangen Sie technische Beschreibungen und Offerlen von:

ALLEIN-VERTRETER für die SCHWEIZ
A. BOKHANOWSKY, Dipl.-Ing. E. T. H.
Tödistraße 60 **ZÜRICH** Tel.: 53.462

ROLLADENFABRIK A. GRIESSER A.-G. AADORF

Zweigniederlassung:
Zürich
Militärstr. 108

Stahlwellblech- und Holzrolladen aller Art
Jalousieläden
Lorbeerstoren



AT. C. ANHEN ZÜRICH

J. H. Müller Centralheizungen
als Spezialität

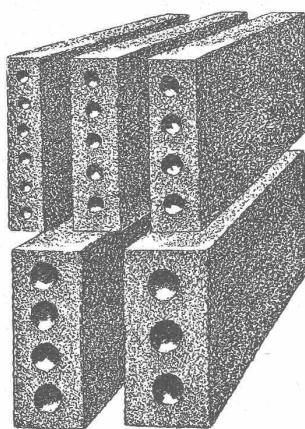
RÜTI (ZCH) TEL. 30 • ZÜRICH 1. BELLEVUE TEL. HOTTINGEN 324 • CHUR. TEL. 160

GUSS-BAUSTEIN-FABRIK ZÜRICH A.-G. ZÜRICH

Bureau: Zürich, Fraumünsterstr. 14
Telephon 38.087

Fabriken: Altstetten, Güterstr., Tel.: 55.022
Badenerstr., Tel.: 55.415

Erste Spezialfabrik für Schlacken- und Bims-Produkte



Längsgelochte Schlacken- und Bimssteine

4, 5, 6, 8, 10, 12 und 15 cm stark

Dübelsteine

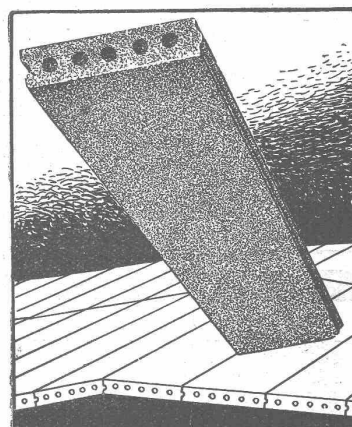
für Fusslambris u. Türleibungen

Bimsbeton-Dielen

für Leichtplattendächer.
2,50x0,50x0,10 od. nach
besonderen Angaben

Bimskies-Verkauf

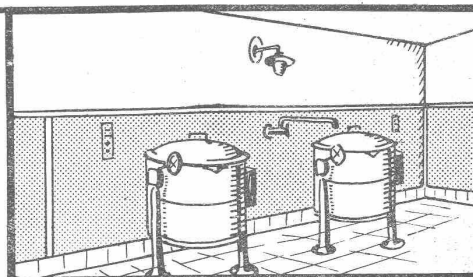
ab Lager und franko Baustelle



Wigga
PLATTEN

der Wand-
belag der
Zukunft für

*Küchen, Badzimmer, Toiletten, Vestibüle
etc. in modernen Farben, hygienisch,
säurebeständig, solid u. abwaschbar*



Verlangen Sie Prospekt Nr. 3

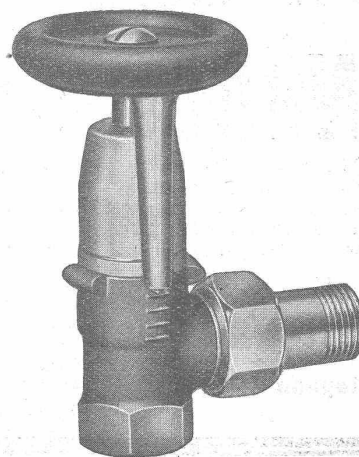
ISOLIERPLATTEN-FABRIK WIGGA A.G., REIDEN

OEDERLIN

R
M
A
T
T
U
R
E
N

Unsere Zentralheizungs-Regulier-
hähnen und -Ventile genießen
Weltruf durch ihre präzise, in ihrer
Art einzig dastehende, solide Kon-
struktion, Sie arbeiten zuverlässig
und sind von unumschränkter
Lebensdauer.

Verlangen Sie den soeben erschie-
nenen neuen Spezialkatalog No. 47.



A. G. OEDERLIN & C^{ie} BADEN

Kennen Sie

„Pierre Peinte“

Die neue
**Hart-
Farbe?**

Sie enthält keine giftigen Sub-
stanzen, trocknet in 3 und er-
härtert in 24 Std., ist zufolge
ihrer Deckkraft und ihrem
geringen spezifischen Gewicht
vorteilhafter als alle andern
Firnisse und Bleiweiss.

Verlangen Sie Ver-
treterbesuch durch
die Fabrikanten:

**SKORY &
SANTINI,
LUGANO**

EISENBETON

E. RATHGEB
DIPL. ING. ZÜRICH

ING. BUREAU: STAMPFENBACHSTR. 63
TELEFON: HOTTINGEN 8992



J. J. RÜEGG & Co.

Zürich
Faido

▲
Ingenieurbureau
Bauunternehmung
▼

Ausführung von Bauarbeiten
Ausarbeitung von Projekten

Fritz Brand
Zollbrück i. E.

Sägerei, Holzhandlung, Hobel-
und Spaltwerk. Tel. Nr. 21.

SPEZIALITÄT: Klotz-,
Kant- und Spaltbretter,
(letzte von 5 mm an),
Bauholz, Doppellatten,
Dachlatten. Fertige Bo-
denriemen und Krallen-
täger, Leisten.

Holzwohle

**Treib-
Riemen**

GOLDENE MEDAILLE an der
intern. Ausstellung in Barcelona

E. Weiss, Affoltern a./A.
Telephon 49

Stetes Inserieren bringt Erfolg

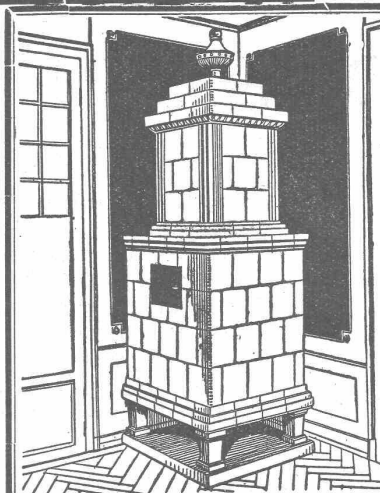
Zu ausserordentlich günstigen Preisen
prima Hayah imprägnierte

Wagendecken

SOLANGE VORRAT! Erstklassige, garantiert abso-
lut wasserdichte Ware aus liquidierter schweizerischer
Blachen-Weberei. Fertige Wagendecken in allen Grössen
und Stärken, für jeden Zweck. Auch grössere Quantitäten in
schwarz, rot, gelb, grün und braun.

Verlangen Sie sofort Muster und Preise!

Zelt- und Deckenfabrikation
PICARD, BIEL
Telephon 41.93
Wiesengasse 2b und 5.



**Kachel-
Oefen**

**in jeder
Ausführung**

**Ofenfabrik
Kohler A.G.**

Metz bel Biel

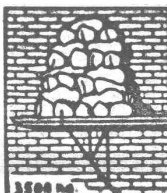
BLITZ-GERÜST

OHNE STANGEN

das Ideal aller Gerüste für Fassaden von Wohn- und Geschäftshäusern, Kirchen und für Innen-Räume,
wie Kirchen- und Saaldecken, Treppenhäuser usw.

Mietweise Erstellung
für Um- und Neubauten durch:

GERÜSTGESELLSCHAFT A. G.
ZÜRICH 7
Telephon 22.184
ALTSTETTEN
Tel phon 55.209



Sowie durch folgende Baugeschäfte:

Zürich: Fietz & Leuthold A.-G.
Zürich: Fr. Erismann, Ing.
Winterthur: J. Häring
Andelfingen: E. Landolt-Frey
Bern: Kurt Rieser
Luzern: E. Berger
Bubikon: A. Oetiker
Basel: Eug. Berli
Glarus: Karl Schweizer-Stüssy

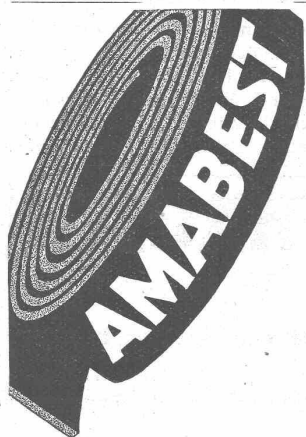
Hochdorf: Aug. Ferrari
Genf: Ed. Cuenod S. A.
Neuhausen: Ad. Osswald
Herisau: H. Müller
St. Gallen: Sigrüst, Merz & Co.
Olten: Otto Ehrensperger
Solothurn: F. Valli
Biel: Otto Wyss

PREISWERK & ESSER

Eisenkonstruktionen und Bauschlosserei

BASEL

Telephon: Safran 49.20



J.J. Derendinger
Tel. 56.250 • ZÜRICH • Gessnerallee 52
direkt beim Hauptbahnhof



ROLLADEN

gehören in jeden Neubau, der Anspruch auf Komfort macht.

Rolladen passen zu jedem Stil.

Holzrolladen, Rolllalousien
Stahlblechrolladen
Schaufensterkonstruktionen

HARTMANN & CO.
BIEL - BIENNE

Wettbewerb

zur Erlangung von Entwürfen

für die Wahl der Brückenstelle mit generellem Projekt für eine zweite Aare- brücke in Aarau

veranstaltet unter den seit dem 1. Januar 1929 im Kanton Aargau und den angrenzenden Kantonen Zürich, Zug, Luzern, Bern, Solothurn und beiden Basel niedergelassenen Fachleuten.

Die Entwürfe sind **bis 1. März 1931** dem Stadtmannamt Aarau, Städt. Rathaus I. Stock, einzureichen.

Die Unterlagen können von der städtischen Bauverwaltung gegen eine Gebühr von Fr. 50, die bei der Ablieferung eines dem Programm entsprechenden Entwurfes zurückerstattet wird, bezogen werden.

Aarau, 16. Juli 1930.

Der Gemeinderat.

Das kantonal bernische Säuglings- und Mütterheim in Bern

hat zu seiner Eröffnung eine prächtig ausgestattete

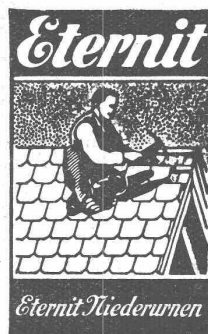
DENKSCHRIFT

herausgegeben. — Sie enthält nebst Aufsatzen von Stadtbaumeister Hiller und Chefarzt Dr. Tobler sämtliche Grundrisse und 15 wohlgezeichnete Bilder der Anstalt. Das Bildwerk kann zum Preise von Fr. 3.— bezogen werden im Säuglingsheim, Eifenauweg 98, Bern.

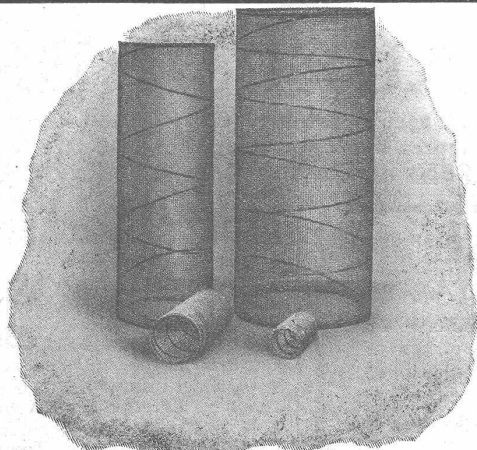
PATENTE
ERWIRKT **H. KIRCHHOFFER**
ZÜRICH LOEWENSTR. 51

HOTEL
Habis-Royal
Bahnhofplatz
ZÜRICH

Restaurant
Sitzungszimmer



Bedachungen
Aeusserer Wandverkleidungen
Innenbau
Installations- und Druckrohre
Autogaragen



Beton-Drahtkerne

Wassergekühlte Speiseschränke „Alpha“

Panzerrolladen

Alpha A.-G.

Werkstätte für elektrische und mechanische Konstruktionen

NIDAU Tel. 46.92



S.T.S.

Schweizer. Technische Stellenvermittlung
Service Technique Suisse de placement
Servizio Tecnico Svizzero di collocamento
Swiss Technical Service of employment

ZÜRICH, Tiefenhöfe 11 — Telefon: Selnau 5426 — Telegr.: INGENIEUR ZÜRICH
 Für Arbeitgeber kostenlos. Für Stellensuchende Einschreibgebühr 2 Fr. für 3 Monate.
 Bewerber wollen Anmeldebogen verlangen. Auskunft über offene Stellen und Weiter-
 leitung von Offerten erfolgt nur gegenüber Eingeschriebenen.

Maschinen-Abteilung.

- 529 Heizungs- od. Maschinen-Techniker m. Betriebspraxis u. Erfah-
 rung in Heizung und Lüftung, sowie im Bau von Rohranlagen.
 Deutsche Schweiz.
- 575 Jüngerer Elektro-Techniker für Übersetzungen französ.-deutsch
 (Deutschschweizer). Firma Nähe Paris, befasst sich m. Gleichricht.
- 651 Werkstatt-Techniker mit Erfahrung im Werkzeug- u. Vorrich-
 tungsbau, sowie Kenntn. d. Werkzeugmaschinen. Alter ca. 30 J.
 Baldmöglich. Kt. Zürich.
- 653 Junger tüchtiger Techniker als erster Vorkalkulator. Alter etwa
 30 Jahre. Baldmöglich. Maschinenfabrik Kt. Zürich.
- 673 Jüngerer Elektro-Techniker f. Konstruktionsbureau Apparatebau,
 möglichst mit 2 bis 3 Jahren Praxis oder Lehre im Bau elek-
 trischer Apparate. Baldmöglich. Zentralschweiz.
- 735 Ingénieur-projeteur ayant pratique en constr. de grues. Italie.
- 737 Ingénieur ayant expérience d'exploitation et de charpente mé-
 tallique. Si possible Suisse-tessinois. Italie.
- 739 Selbständiger Maschinen-Konstrukteur, vertraut mit Bau mo-
 derner Werkzeugmaschinen. Sofort. Dauerstelle. Maschinen-
 fabrik Ostschweiz.

- 741 Junger Elektro-Techniker, 20 bis 22 J. Mögl. sofort. Nähe Zürich.
- 743 Ingénieur en chauffage central, 25 à 40 ans, pouvant établir
 devis pr. chauffage moyenne grandeur. Place stable. Alsace.

Bau-Abteilung.

- 944 Jüngerer Ingenieur mit Befähigung für Acquisition u. Verkehr
 m. Behörden, womögl. erfahren in Wasserversorgung u. Grund-
 wasserbau. Ingenieur-Bureau Bern.
- 1030 Tüchtiger Bautechniker für Bureau. Arch.-Bureau. Kt. Aargau.
- 1058 Jüng. Eisenbeton-Zeichner auf klein. Ingenieur-Bureau Zürich.
- 1070 Jüngerer Bau-Ingenieur event. Tiefbau-Techniker, event. auch
 Anfänger f. allg. Tiefbauarbeiten. Baudepartem. Zentralschweiz.
- 1088 Tiefbau-Techniker od. Zeichner a. Ing.-Bur. Bern. Mögl. sofort.
- 1104 Tüchtiger, zuverlässiger Hochbau-Techniker event. Architekt.
 Architektur-Bureau Nordschweiz.
- 1136 Jüngerer Tiefbau-Techniker, 25 bis 35 Jahre, mögl. mit Bureau-
 praxis in Ing.-Bureau. Sofort. Verwaltung deutsche Schweiz.
- 1146 Erfahr. Architekt-Hochbautechniker, nur ganz tüchtige Kraft.
 Architektur-Bureau Zürich.
- 1156 Hochbau-Techniker, nur jüngere tüchtige Kraft. Architektur-
 Bureau, grosser Ort Kt. Zürich.
- 1158 Tiefbau-Techniker a. Ing.-Bureau Bern (Tiefbau u. Eisenbeton).
- 1162 Hochbau-Techniker, g. Zeichner, a. Arch.-Bur. Nordwestschw.
- 1164 Hochbau-Techniker, zur Aushilfe. Architektur-Bureau Zürich.
- 1166 Bautechniker, als selbst. Bauführer f. Wohnkolonie in Zürich.
- 1168 Tüchtiger Bauzeichner mit Praxis, in Arch.-Bur. Nordschweiz.
- 1170 Tücht. Hochbau-Techn., g. Zeichner m. Praxis. Arch.-B. Ostschw.

ERWIN MAIER,

INGENIEUR-
BUREAU,

SCHAFFHAUSEN

Dipl. Ing. E.T.H., Mitglied S.I.A.

Vorstadt 18 - Telefon 16.56

Beratung, Projekte

Bauleitungen u. Gutachten

für: Hoch- und Tiefbauten aller Art

Für die Wintermonate

Lokomobil- Kessel

zur Erzeugung von 3000 kg
 Dampf pro Stunde, 12 Atm.

zu mieten gesucht.

Offerten unter Chiffre Z. U.
 2791 an

Rudolf Mosse, A.-G., Zürich.



Patente

in allen Ländern durch

Dipl. Ing. J. Spälti

Limmatquai 32, Zürich

Jüng. Maschinen-Ingenieur

Absolvent des Münchner-Technikums mit Note 2 **sucht** pas-
 senden Wirkungskreis. Offerten
 unter M. D. 12582 bef. Rudolf
 Mosse, München.

Führende Firma

sucht repräsentabeln, tüchtigen
 und durchaus zuverlässigen

KÄLTE- INGENIEUR

mit ausgesprochenem Verkaufs-
 talent als Reisevertreter. Be-
 werber sollen die deutsche und
 französische Sprache beherr-
 schen. Der Eintritt kann sofort
 erfolgen. Angebote mit Licht-
 bild und den üblichen Unter-
 lagen erbeten unter Chiffre
 B. D. 785 an **Rudolf Mosse,**
 A.-G., Basel I.

Per sofort werden für 1—2 Monate zwei tüchtige und
 versierte

BAUFÜHRER

für Bauabrechnungen gesucht. Offerten mit Gehalts-
 angaben, Referenzen und Zeugniskopien sind erbeten unter
 Chiffre Z. C. 2853 an **Rudolf Mosse A.-G., Zürich.**

Gusseiserne Muffen- und Flanschenröhren

sowie Formstücke

Schweizer
 Normallen

Lager
 in Winterthur



Kägi & Co., Winterthur

für
 normalen
 und höhern
 Betriebsdruck

Telephon Nr. 496

Erfinder-Bücher

Leitbuch gratis. 1230 Problemebuch
 Fr. 1.—. Patentrechtswesen Fr. 2.50

JORECO, Forchstr. 114, Zürich.

Tüchtiger Architekt

auf dem Lande, sucht mangels
 genügender Beschäftigung Heim-
 arbeit. — Offerten unter Chiffre
 Z. D. 2625 befördert
Rudolf Mosse, A.-G., Zürich.

Die *Tropic Ships Composition A.-G. in Maarssen (Holland)* hat nach eingehenden Erprobungen, welche in der ganzen Welt vorgenommen wurden, die fabrikmässige Erzeugung ihrer ölfreien Rostschutzfabrikate vorgenommen.

Diese Farben erregen das grösste Aufsehen in Fachkreisen und bedeuten eine epochale Umwälzung auf dem Gebiete des Eisenschutzes. Der Tropic-Gesellschaft ist es gelungen, ein ölfreies Farbbindemittel herauszubringen, welches, mit den üblichen Pigmenten (Farbkörpern) verarbeitet, die ölfreie Rostschutzfarbe ergibt, welche alle guten Eigenschaften der bisherigen ölhaltigen Rostschutzmittel aufweist, mit den üblen Eigenschaften solcher Rostschutzmittel (Quellbarkeit) Wasseransaugfähigkeit etc.) aber nicht behaftet ist.

Während bei den Oelfarben die Trocknung auf chemischem Wege durch die Oxydation des Leinöls oder eines anderen ölhaltigen Bindemittels vor sich geht und ein Farbfilm entsteht, welcher immer wasseransaugend und quellbar bleibt, ist die Trocknung der Tropic-Farben ein physikalischer Prozess (Verdunstung) und der sich bildende Farbfilm ist gegen Feuchtigkeit vollkommen unempfindlich. Auch eine Abspaltung des chemisch gebundenen Wassers wie bei der Oxydation des Leinöls findet naturgemäss bei den Tropic-Farben nicht statt, sodass auch auf diesem Wege keine Feuchtigkeit zum Eisen gelangen und der Rostungsprozess unter den Farbschichten nicht eingeleitet werden kann (Unterrostung).

Während also die Oelrostschutzfarben nur unter Einwirkung der Luft, bezw. des Luftsauerstoffs zur Trocknung

(Oxydation) gebracht werden können, trocknen die Tropic-Farben auch unter Luftabschluss (Vakuum). Dies ist der wesentliche Unterschied. Sauerstoffarme oder säuregeschwängerte Atmosphären usw., welche die Trocknung der Oelfarben schädlich beeinflussen und die sich bildenden Oelfilme oft schon von Anfang an zerstören, können den Tropic-Farben überhaupt nichts anhaben.

Der Tropic-Film unterscheidet sich von dem Oelfilm ausser durch seine unbedingte Wasserundurchlässigkeit und Unquellbarkeit auch dadurch, dass er als hauchdünne Schicht die Metalloberflächen vollkommen dicht abschliesst und auf ihnen so fest haftet, dass z. B. Rasiermesser, welche in das Tropic-Bindemittel getaucht wurden, trotz dem weiteren Gebrauch rostfrei bleiben, auch wenn sie nach der Reinigung nicht abgetrocknet werden. Dieses grosse Haftvermögen, selbst auf polierten Oberflächen, diese unbedingte Undurchlässigkeit und die beschriebenen und noch andere bemerkenswerten Eigenschaften der „Tropic“-Erzeugnisse stempeln diese zu einer der grössten Errungenschaften auf dem Gebiete des Eisenschutzes und berechtigen zu der Behauptung, dass Eisenkonstruktionen, welche einmal mit „Tropic“ behandelt wurden, bleibend rost- und korrosionssicher gemacht wurden.

Prospekte, Gutachten und Muster stellt die Generalvertretung für die Schweiz: *Nadolny Laboratorium Aktiengesellschaft in Basel, Mittlerestrasse 37*, gerne zur Verfügung.

Jüngling

17 Jahre alt, deutsch u. italienisch sprechend sucht Stelle auf

Architekturbureau
speziell **Hochbau.**

F. Ragazzoni, Altdorf
(Uri) Tel. 238.

Gesucht

in selbständige Stellung diplom.

ARCHITEKT

Es kommt nur Schweizerbürger, der die deutsche u. französische Sprache vollkommen beherrscht in Frage. — Anmeldungen mit Gehaltsansprüchen u. Zeugnisabschriften unt. Chiffre Z. F. 2818 an **Rudolf Mosse, A.-G., Zürich.**

Junger, dipl.
BAUING.

mit sehr guten Zeugnissen, Referenzen und Sprachkenntnissen, bereits praktisch tätig, sucht Stellung. — Offerten unt. Chiffre Z. R. 2713 an **Rudolf Mosse, A.-G., Zürich.**

Architekturbureau d. Ostschweiz

sucht

zum Eintritt auf 1. November, event. auch später

Architekt

oder

Bautechniker

(Schweizer)

künstlerisch befähigt, selbständig in Entwurf und Detail. Offerten mit Angabe der Gehaltsansprüche und bisheriger Tätigkeit etc. unter Chiffre Z. F. 2837 an **Rudolf Mosse, A.-G., Zürich.**

INGENIEUR

(Alter 47) Land- und sprachenkundig, langjährige amerikanische und europäische Praxis in Projekt, Bau, Bauleitung und allen einschlägigen Fragen moderner Kraft- u. Verteilungsanlagen, guter Organisator u. Wirtschaftler, vertrags- u. geschäftsgewandt, vertraut mit internationaler Stromversorgung und deren geschäftlichen Möglichkeiten, z. Z. Sachverständiger bedeutenden Elektrizitäts-Finanz-Konzerns, wünscht sich zu verändern. Offerten unter Chiffre Z. R. 2847 an **Rudolf Mosse A. G., Zürich.**

Vervielfältigungen

von Werbebriefen, Devis etc.

liefert Ihnen rasch und in sauberer, gediegener Ausführung

C. BUESS, BASEL
Aeschenvorstadt 34 Tel.: Safran 33.05

Verlangen Sie meine Preisliste.

Bautechniker

(dipl.), 6 Jahre Praxis (Büro und Bauführung), sucht auf 1. November Stelle. Offerten unter Chiffre Z. B. 2833 an **Rudolf Mosse A.-G., Zürich.**

Die Oberpostdirektion sucht einen tüchtigen

INGENIEUR

ERFORDERNISSE:

Schweizerbürger, gute allgemeine Bildung, abgeschlossene technische Hochschulbildung, Praxis im Automobilbau, -werkstätte und -reparaturbetrieb, guter Automobilfahrer, Deutsch und Französisch in Wort und Schrift, Italienisch erwünscht. Alter nicht über 32 Jahre. Anmeldefrist bis 25. Oktober 1930. Schriftliche Anmeldungen sowie Gesuche um Auskunft sind zu richten an:

Kreisinspektorat der Oberpostdirektion, Bern.

Zu kaufen gesucht

guterhaltener

Steinbrecher

zum Zerkleinern von Normal-Chamottesteinen 24×12×6 cm in Stücke von 10–20 cm Maximalgrösse. Stündliche Leistung ca. 100 kg.

Chemische Industrie, Monthey
(Wallis.)

GESUCHT auf spätestens Ende November 1930 tüchtigen, selbständigen, jung. **BAUFÜHRER** Offerten mit Zeugnissen u. genauen Angaben über den bisherigen Studiengang und selbstgeleitete Arbeiten, sowie Gehaltsansprüchen sind zu richten unter Chiffre Z. N. 2825 an **Rudolf Mosse, A.-G., Zürich.**

Das Inserat

ist das einfachste
und wirksamste

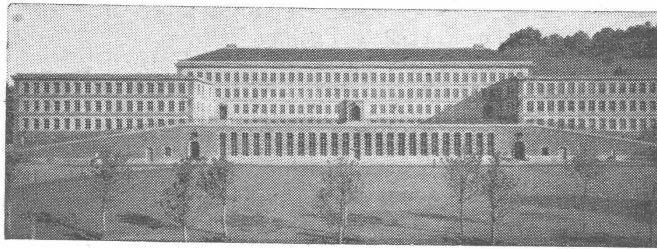
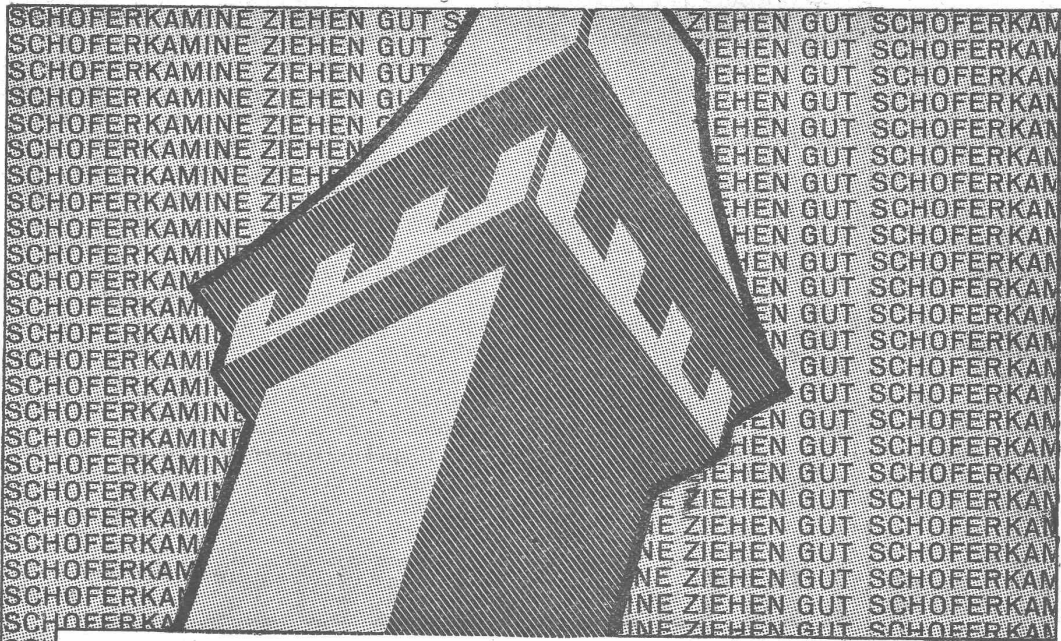
Reklamemittel

Moderne Hausklärgrube



Tausende im Betrieb!
Überall Vertreter u. Lagerbestände
OMS-Kläranlagen A.-G.
Zürich G. Genssenstr. 4

Alleinige Herstellerin:
Cementwaren-Fabrik
W. CHRISTEN & CIE.,
Basel-Schänzli.



KANTONSSCHULE
WINTERTHUR, AR-
CHITEKTEN GEBR.
PFISTER, ZÜRICH

Schoferkamine in Grossbauten!

Fast alle Grossbauten, die in den letzten 10 Jahren erstellt wurden, haben Schoferkamine. Tadelloser Zug bei jeder Witterung, Ventilation von Lokalitäten, Platzersparnis und Zeitgewinn sind deren Vorteile. Rauchplage und kostspielige Reparaturen wie bei gemauerten Kaminen ausgeschlossen. Querschnitte für alle Bauten — vom Grossbau hinab zum Einfamilienhäuschen. Kostenlose, fachmännische Beratung durch das

KAMINWERK·ALLSCHWIL

Ueber 200,000 Laufmeter Schoferkamine in den letzten 10 Jahren geliefert!

