

Zeitschrift: Schweizerische Bauzeitung
Herausgeber: Verlags-AG der akademischen technischen Vereine
Band: 95/96 (1930)
Heft: 15

Werbung

Nutzungsbedingungen

Die ETH-Bibliothek ist die Anbieterin der digitalisierten Zeitschriften auf E-Periodica. Sie besitzt keine Urheberrechte an den Zeitschriften und ist nicht verantwortlich für deren Inhalte. Die Rechte liegen in der Regel bei den Herausgebern beziehungsweise den externen Rechteinhabern. Das Veröffentlichen von Bildern in Print- und Online-Publikationen sowie auf Social Media-Kanälen oder Webseiten ist nur mit vorheriger Genehmigung der Rechteinhaber erlaubt. [Mehr erfahren](#)

Conditions d'utilisation

L'ETH Library est le fournisseur des revues numérisées. Elle ne détient aucun droit d'auteur sur les revues et n'est pas responsable de leur contenu. En règle générale, les droits sont détenus par les éditeurs ou les détenteurs de droits externes. La reproduction d'images dans des publications imprimées ou en ligne ainsi que sur des canaux de médias sociaux ou des sites web n'est autorisée qu'avec l'accord préalable des détenteurs des droits. [En savoir plus](#)

Terms of use

The ETH Library is the provider of the digitised journals. It does not own any copyrights to the journals and is not responsible for their content. The rights usually lie with the publishers or the external rights holders. Publishing images in print and online publications, as well as on social media channels or websites, is only permitted with the prior consent of the rights holders. [Find out more](#)

Download PDF: 11.02.2026

ETH-Bibliothek Zürich, E-Periodica, <https://www.e-periodica.ch>

SCHWEIZERISCHE BAUZEITUNG

WOCHENSCHRIFT FÜR ARCHITEKTUR / INGENIEURWESEN / MASCHINENTECHNIK
REVUE POLYTECHNIQUE SUISSE

ORGAN DES SCHWEIZERISCHEN INGENIEUR- UND ARCHITEKTEN-VEREINS
UND DER GESELLSCHAFT EHEMAL. STUDIERENDER DER EIDG. TECHN. HOCHSCHULE
GEGRÜNDET 1883 VON ING. A. WALDNER / HERAUSGEGEBEN VON ING. C. JEGHER

Vereins-Mitglieder, beim Verlag: Schweiz 32 Fr.,
Ausland 40 Fr. jährl.; Nicht-Mitglieder: Schweiz
40 Fr., Ausland 50 Fr., bei der Post abonniert
40 Fr. Einzel-Nummern 1 Fr. zuzüglich Porto

VERLAG CARL JEGHER, ZÜRICH
Dianastrasse 5 / Postcheck VIII 6110
Telephon: 34.507 ■ In Kommission
bei Rascher & Cie., Zürich u. Leipzig

Inserate durch die Aktiengesellschaft der Unter-
nehmungen RUDOLF MOSSE, Zürich / Die
vierspaltige Colonelzeile 50 Cts., Titelseite
80 Cts., ausl. Anzeigen 60 Cts., Titelseite 1 Fr.

Druckrohre

Ventilationsrohre, Tanks, Behälter,
Kessel, Blecharbeiten, Gasbehälter
etc.

Brücken-, Hoch- u. Industriebauten,
Masten, Stauwehre, Krane, Fenster,
Tore, Türen

BUSS & BASEL

STREBEL

KESSEL FÜR ZENTRALHEIZUNGEN
BUREAUX: ZÜRICH 1, TORGASSE 2

Kittlose Verglasungen

mit hydraulisch gepressten Bleibanden für Oberlichter und Shedbauten aller Art, auf Eisen-, Holz- und
Betonkonstruktionen, mit Draht- und Rohglas, widerstandsfähig gegen säurehaltige Dämpfe, erstellt

JAKOB SCHERRER, Bleicherweg 26, ZÜRICH 2
Fabrikation von Bleiröhren und Bleiprofilen aller Art - Kataloge und Offerten kostenlos

CERESIT

6 Grand Prix, 10 Goldmedaillen

für

wasserdichte Verputz - Arbeiten

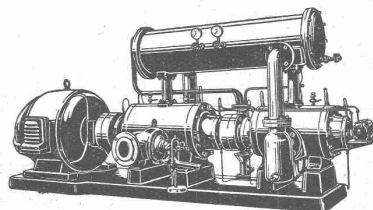
einfach, zuverlässig, billig, dauerhaft

GEORGES SIGG, Löwenstr. 17, ZÜRICH

Telephon: 39.870

BURCKHARDT

Kolben- und Rotations-
Maschinen
50-jährige Erfahrung



Riemenantrieb oder direkte
Kupplung mit Motoren
Erstklassige Ausführungen

KOMPRESSOREN — VAKUUMPUMPEN

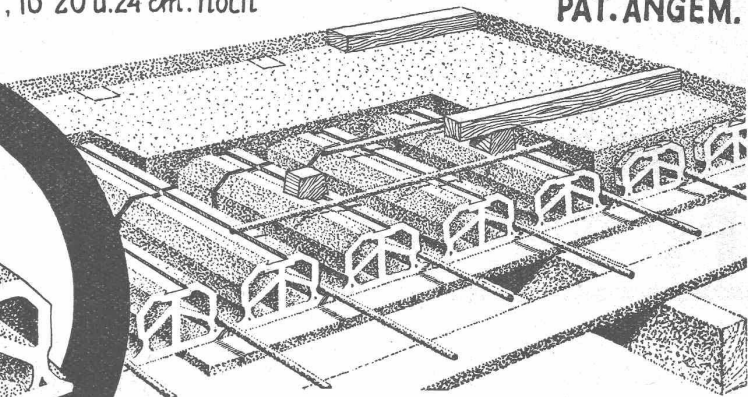
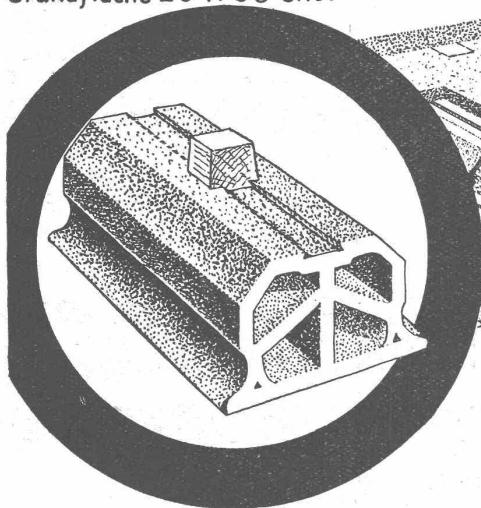
MASCHINENFABRIK BURCKHARDT A. G. BASEL

PFEIFER-DECKENSTEINE MIT DÜBEL-NUTE

Erhältlich in 6 Typen. 10, 12, 14, 16, 20 u. 24 cm. hoch.
Grundfläche 25 X 33 cm.

*Sämtliche Typen werden mit
der Dübelnute fabriziert!*

PAT. ANGEM.



Verlangen Sie bei Bedarf stets die vorteilhaften
Pfeifersteine mit der Dübelnute bei

Ziegel A.G. Zürich

J. Schmidheiny & Co. Heerbrugg (St. Gallen)

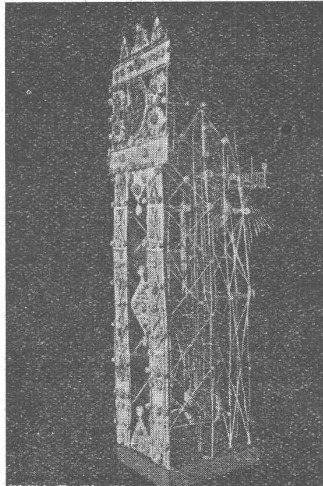
Dem Stahlbau die Zukunft

Wenn in der Bauzeit eines Kraftwerkes, das 50 Millionen kostet, 6 Monate eingespart werden können, so gewinnt man allein an Zinsen 1,250,000 Fr. Das erklärt, warum in der Elektro-Industrie so viel mit Stahl gebaut wird — der schnellsten, von Wind und Wetter unabhängigen Bauweise! 600 Tonnen Stahlskelett in 42 Tagen aufgestellt! Gute ästhetische Wirkung des fertigen Baues, Anpassungsfähigkeit an die kompliziertesten Verhältnisse im Innern und an spätere Betriebsänderungen. Auskunft über den Stahlbau erteilt

Verband Schweiz. Brückenbau- und Eisenhochbau-Fabriken
Zürich, Biberlinstrasse 38, Telefon 43.071

Zentrale Rempen der AG. Kraftwerk Wägital





Uhren aus Stroh und andere Kuriositäten!

Das obige Bild zeigt, dass selbst aus Stroh sich Uhren herstellen lassen — Uhren, die richtig gehen! Trotzdem wird niemand Stroh als ein besonders geeignetes Material zur Uhrenfabrikation betrachten, sondern eben doch Messing und Stahl.

Genau so ist es im Baufach. Häuser können aus allem Möglichen erstellt werden, aus Zuckerrohr-, Sägemehl-, Holzfaserplatten, die unter klingenden Namen angepriesen werden — dennoch ist und bleibt eben der Backstein das einzig richtige Baumaterial.

Kein anderer Baustoff vereinigt so hohe Druckfestigkeiten und so grosses Isoliervermögen, wie der seit Jahrtausenden bewährte Backstein!

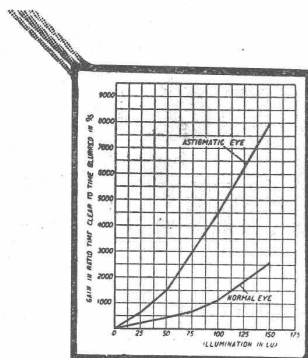


Gebrüder

HOTZ

Zürich

Elektrische Unternehmungen



**Verringern Sie
Ihre Unkosten!**



Schlaffe Treibriemen dulden Sie nicht in Ihrer Fabrik, sie bedeuten einen erheblichen Verlust an Antriebskraft. Doch auch durch zu schwache Beleuchtung und durch blendende Lampen, durch Licht, das Ihre Arbeiter behindert, statt ihnen eine Hilfe zu sein, gehen jährlich große Beträge verloren. Andauerndes Starren auf ein schlecht beleuchtetes Werkstück ermüdet die Augen, sodaß die Arbeitsleistung 10 bis 25 Prozent unter normal sinkt.

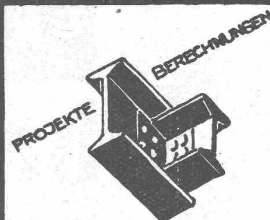
PHILIPS

Philips Leuchten
und Lampen



für ideale
Beleuchtung

Verbessern Sie darum Ihre Beleuchtung mit Philips Lampen und Armaturen, die ideale Lichtquelle für wirtschaftliche Fabrikation.



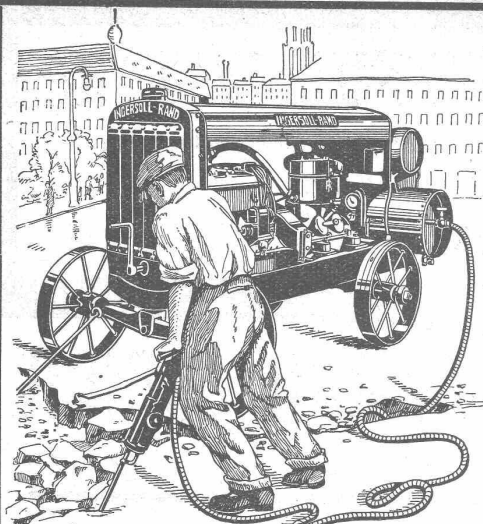
**EISEN
KONSTRUKTION**
KITTLÖSE
GLASBEDACHUNGEN
BAU- & KUNST-
SCHLOSSERARBEITEN
GEBR. TUCHSCHMID
FRAUENFELD



Rohrleitungen & Apparate
aus Eisenblech
liefert vorteilhaft:
Edh. Bertrams Basel 13
Vogesenstr. 101 - Telephone: Safran Nr. 46. 90



Bodmer & Cie
ZÜRICH, HOLBEINSTR. 22
Zentralheizungen
Oefen, Cheminées
Elektr. Akkumulier-Oefen



INGERSOLL-RAND

Kompressorenanlagen

(fahrbar und stationär)

Gesteinsbohrhämmer

Betonbrecher

Betonstampfer

sind unerreichbar leistungsfähig und ökonomisch

INGERSOLL-RAND ist d. führende Weltmarke in Qualität u. Absatz

VERKAUF

MIETE

Offerten und Ingenieurbesuch kostenlos durch

ROBERT AEBI & CIE., A.G., ZÜRICH

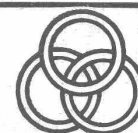
INGENIEURBUREAU

TELEPHON: 31.750

MASCHINENFABRIK

KRUPP GRUSONWERK

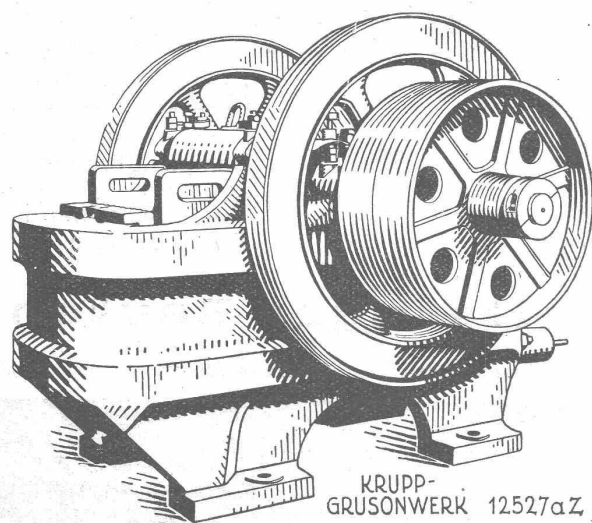
MAGDEBURG



Die Industrie der Steine u.
Erden,

die chemische Industrie,
die Düngemittel-Industrie,

bevorzugen



KRUPP-GRUSONWERK 12527aZ
Steinbrecher

KRUPP-ZERKLEINERUNGS-ANLAGEN

Man kennt die Sorgfalt, mit der Projekte unter Berücksichtigung höchster Wirtschaftlichkeit der Anlagen von uns ausgearbeitet werden.

VERTRETER:

SPOERRI & Co., ZÜRICH

Walchestr. 27

OFENBAU UND FEUERUNGSTECHNIK A ZÜRICH

BUREAU: GOTTFRIED KELLERSTRASSE 5

::

TELEPHON: 28.332

INDUSTRIEÖFEN

FEUERUNGEN

ABWÄRME-VERWERTUNGS-ANLAGEN



VISCIN=LUFTFILTER

für Lüftungs- und Heizungs-Anlagen, Turbogeneratoren, Kompressoren, Motoren usw.

BESTES FILTER DER GEGENWART

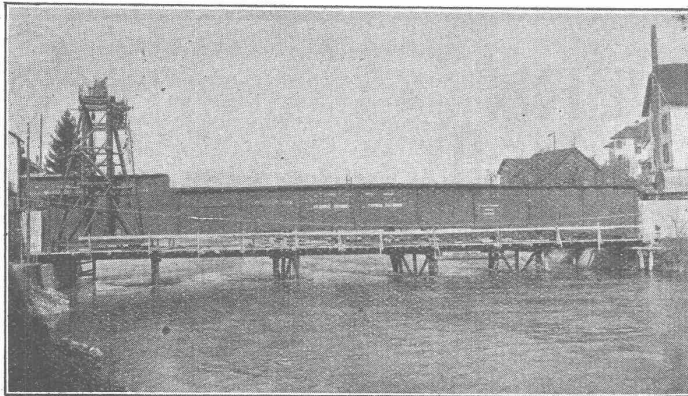
Ventilator A.-G., Stäfa-Zürich

HOCH- UND TIEFBAU A.-G. AARAU-ZÜRICH

vormals M. Zschokke A.-G.

Gegr. 1869

Ausführung sämtlicher Hoch- und Tiefbauten



Pfahlfundierung der Widerlager und Erstellen des Montagegerüsts der Reussbrücke in Mellingen

STOLLENBAU

Strassenbau
Kanalisationen
Unterführungen
Fundierungen

EISENBETONBAU

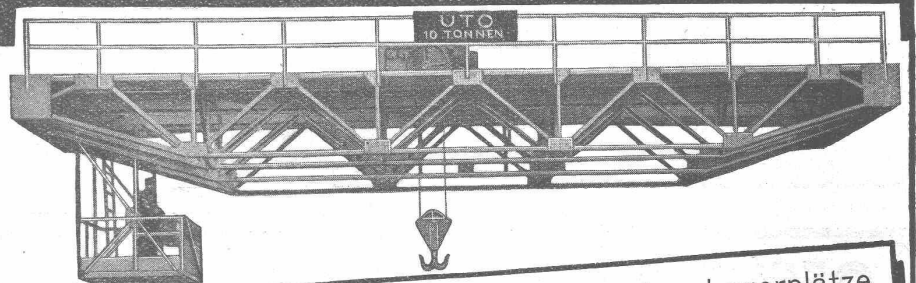
Silos
Reservoirs
Industriebau
Brückenbau

HOCHBAU

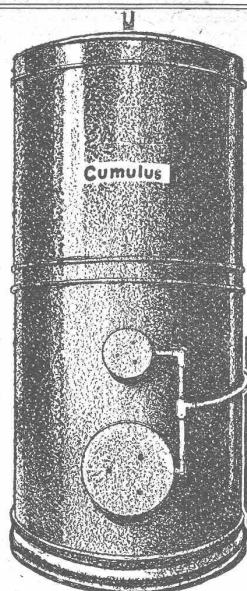
Kunststeine
Dampfsägewerke
Zimmerei
Mech. Schreinerei
Mech. Glaserei

Uebernahme schlüsselfertiger Bauten

Uto Aufzug- & Kranfabrik A.-G. Altstetten
(Zürich)



KRANE aller Systeme und Tragkräften für Werkstätten, Giessereien, Lagerplätze
VERLADEANLAGEN mit Selbstgreifer modernster Konstruktion
TRANSPORTANLAGEN - **ELEKTROZÜGE** - **ELEKTROKATZEN**
AUFZÜGE für jeden Zweck, Spezialabteilung f. d. **WARTUNG** v. Aufzügen jeden Systems



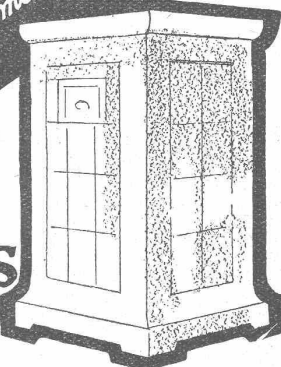
Cumulus

elektr. Heisswasserspeicher

*Elektr. Akkumulier-Apparate
zur Ausnützung des billigen Nachtstromes*

Primulus

elektr. Akkumulier-Ofen



Verlangen Sie
unsere Kataloge

*Ganz automatisch. Unerreichte Qualität. Unübertroffen
im Nützeffekt.*

Fr. Sauter A.G. Basel

ISOLIERUNGEN

BEDACHUNGEN

Terrassen-Abdichtung, Hochschulstadion Darmstadt

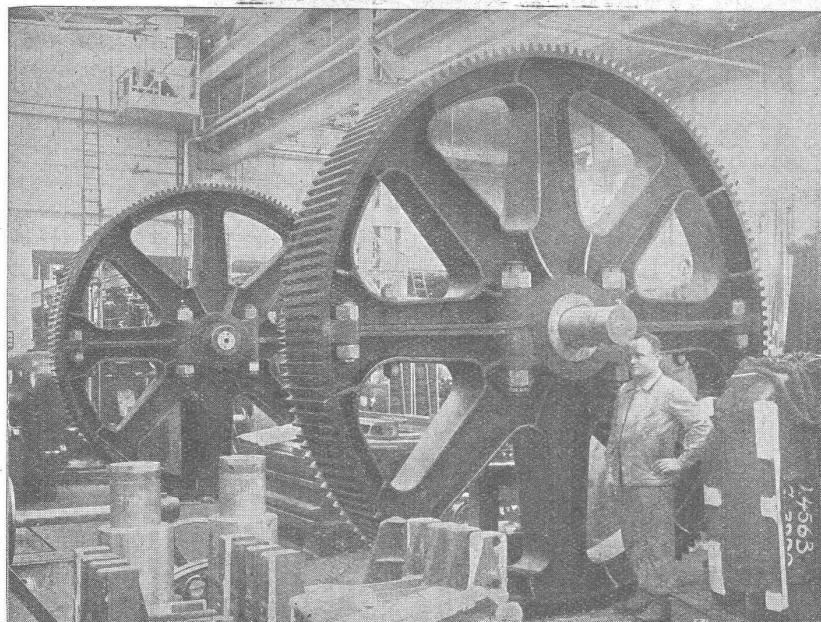


ABDICHTUNGEN

VEDAG

MUTTENZ

Vereinigte Dachpappen-Fabriken Aktiengesellschaft Berlin, Zweigniederlassung MuttENZ
fabriziert Isolations-, Dichtungs- und Bedachungsmaterialien auf
wissenschaftlicher Basis und mit den Erfahrungen einer über 80-
jährigen Praxis. – Auf Wunsch stehen wir mit Vedag-Fach-
männern den ausführenden Firmen jederzeit zur Verfügung.



Maag-Zahnräder A.-G. Zürich

Zahnräder
für elektrische
Fördermaschinen

Wechselgetriebe
Komplette Reduktions- und
Touren erhöhungsgetriebe
Zahnradpumpen



GESELLSCHAFT DER RÖLLSCHEN EISENWERKE

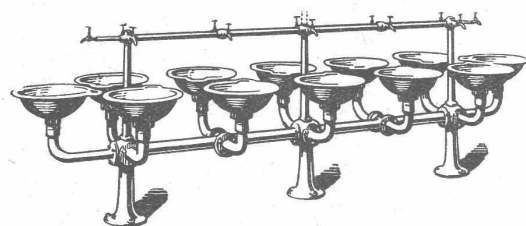
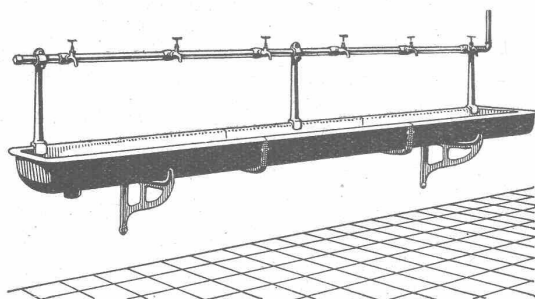
CLUS

EISENWERK CLUS IN KLUS (KT. SOLOTHURN)



SANITÄRE ARTIKEL

aus Gusseisen, porzellan-emailliert



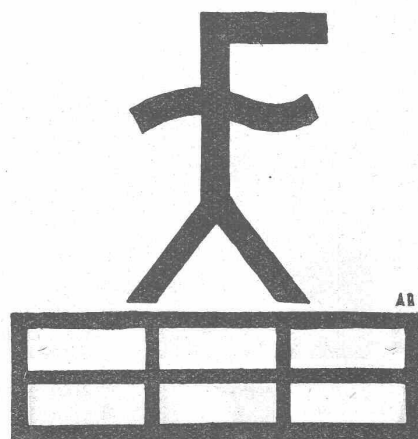
Waschbecken, Spülbecken, Ausgussbecken
Waschtische, Wandbrunnen, Waschröge
Reihenwaschanlagen, Konsolen, u. s. w.

Katalog Nr. 213 auf Verlangen



RIEMENFABRIK A.-G. MENZIKEN

Spezialfabrik für ausprobierte
Lederriemen jeder Art
Riementechnische Beratung



FENSTERFABRIK FAHRNER USTER

Als Spezialität fabrizieren wir
die bestbekannten We. De. und
Dosquet Schiebefenster D.R.P.
und Schweizer Patente nach
Original-Konstruktionsplänen

Ingenieurbureaux — Bureaux d'études

ROB. SCHILD, Ing.-Conseil, dipl. E. P. Z.
Nachfolger von Dr. Ing. E. SUTER, sel.

für

Zürich, 101, Lavaterstr., Tel.: Selnau 90.46
Baden, Aargau, 22, Burghalde, Tel.: 656

Ingenieurtechnische Bearbeitung von Hoch- und Tiefbauten

Fundationen in

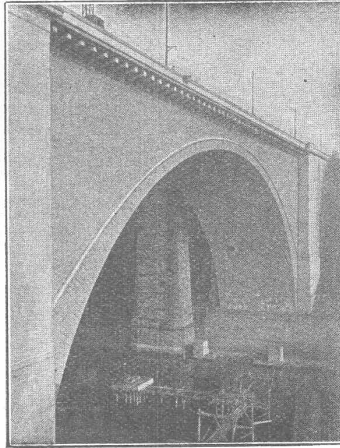
Holz **BÉTON ARMÉ** Eisen

WIE VERLEIHE ICH DEM BETON DAS
SEINEM GEFÜGE ENTSPRECHENDE
AUSSEHEN?

DURCH BEHANDLUNG MIT CONTEX

einem Lack, der kurz vor dem Betonieren auf
die glatte Schalung gestrichen wird. Er verzögert
das Abbinden an der Berührungsstelle. Sofort
nach dem Ausschalen wird gebürstet oder mit
kräftigem Wasserstrahl abgespritzt, womit das
natürliche Gefüge des Betons zu Tage tritt.

Alleinvertrieb durch CONTEX S.A., GENÈVE
Case Rive 244



LORRAINEBRÜCKE
IN BERN

PROJEKT UND
BAULEITUNG:

MAILLART, INGR.

KLAUSER UND
STREIT, ARCH.

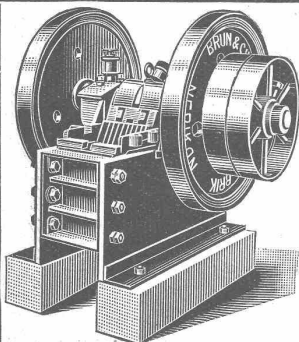
AUSFÜHRUNG:
LOSINGER U. CIE.

Schweiz. Sprengstoff A.-G. Cheddite u. Dynamit

Bureau: Liestal
Fabriken: Isleten (Kanton Uri) und Liestal

Tel. 1.82. Telegr. Cheddite Liestal

Gelatine Telsit stärkster Sicherheitssprengstoff
Cheddite u. Gelatine Cheddite geeignetste Sicherheitsspreng-
stoffe für Steinbrüche
Dynamite u. Sprenggelatine sowie
prima kupferne Sprengkapseln
Zündschnüre u. Kapselzangen



HEBEZEUGE

Schraubenflaschenzüge, Laufkatzen, Fusswinden, Stockwinden,
Bauwinden etc. für Hand- und elektrischen Antrieb

BAUMASCHINEN

Betonmischmaschinen von 100 bis 1000 l Trommelfüllung, Bau-
aufzüge, Turmdrehkrane, Strassenwalzen, Kompressoren, Stein-
brecher, Sandwalzwerke, Elevatoren, Kabelbagger-Anlagen

Komplete Sand- und Kies-Aufbereitungsanlagen

KAUF

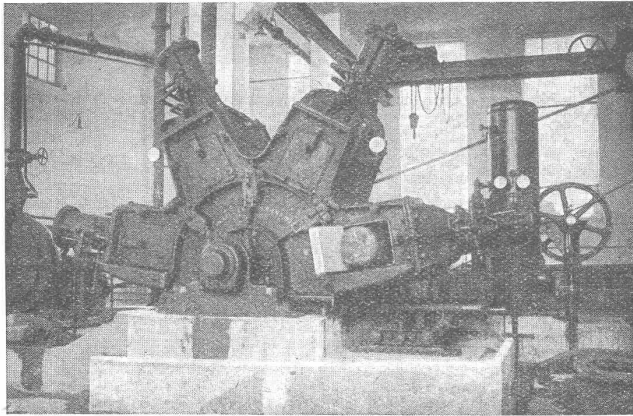
Stets grosser Lagerbestand

MIETE

BRUN & CIE., Maschinenfabrik, NEBIKON

A.-G. der
Maschinenfabrik
von

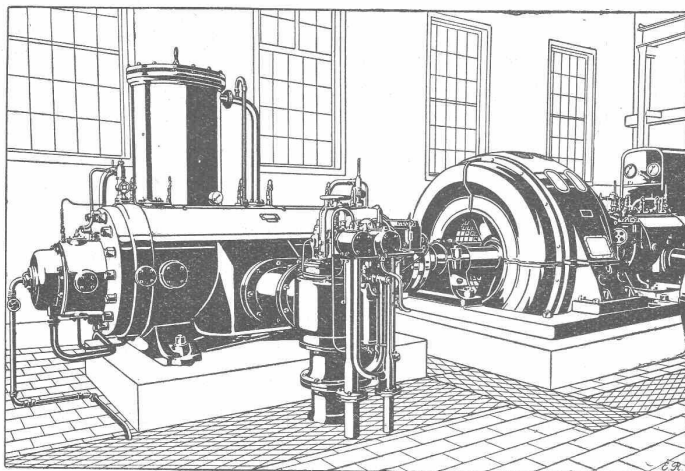
Theodor Bell & Cie. Kriens-
Luzern
Gegründet 1855



4 Pressen-Schleifer für 1000 PS Kraftaufnahme

Sämtliche Maschinen und Apparate, sowie vollständige Einrichtungen für die Papier-, Pappen-, Karton-, Holzstoff- und Zellulose-Fabrikation — Umbau und Vergrößerung vorhandener Maschinen — Galvanisches Verkupfern von Walzen, Zylindern etc. — Wasserturbinen für alle Gefälle und Leistungen, Regulatoren

SLM-WINTERTHUR ROTATIONS-KOMPRESSOREN



für alle Zwecke

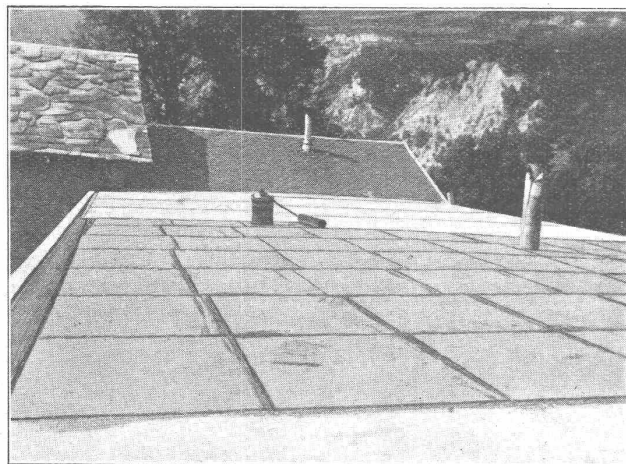
Ortsfeste und
fahrbare Anlagen
für Drücke bis 16 Atm.
und Vakuum bis 99 %

Zahlreiche
Referenzen

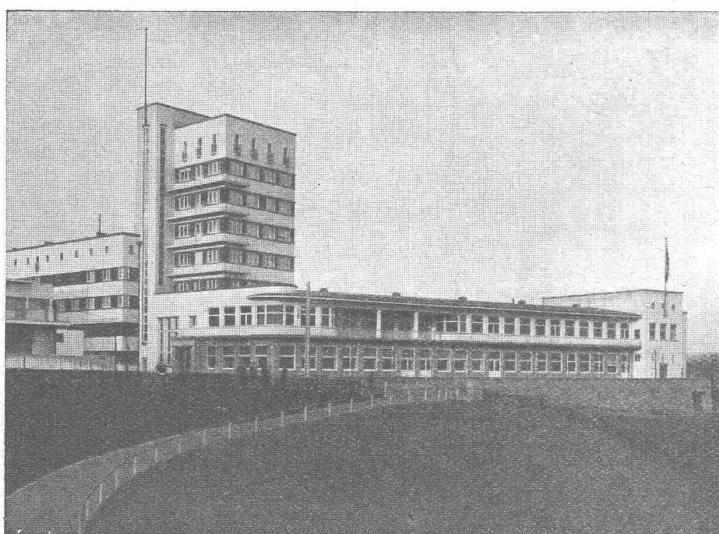
Schweizerische Lokomotiv- und Maschinenfabrik, Winterthur



Neuzeitliches Wohn- und Geschäftshaus in Zug mit 3-lagigem **Bitumitekt**-Dach.



Kantonales Greisenasyl in Leuk-Susten. 400 m² Terrassen-Isolierungen mit „**Maffex**“-Wärmeschutzplatten und doppeltem **Bitumitekt**-Belag.



Modernes Höhenrestaurant in Stuttgart mit mehrlagigen **Bitumitekt**-Flachdächern.

Warum sind Sie Flachdach-Gegner?

Es gibt heute viele Anhänger des flachen Daches, aber auch immer noch viele leidenschaftliche Gegner. Ich habe häufig Gelegenheit, solchen Gegnern die Frage vorzulegen: „Warum sind Sie Flachdach-Gegner“? Die meisten Antworten lauten ziemlich übereinstimmend: „Das flache Dach wäre schon recht, wenn man nicht dauernd Undichtigkeiten im Dachbelag befürchten müsste!“ Haben wir aber nicht in der Schweiz, deren Klima für Flachdächer immer als ungeeignet hingestellt wird, unzählige flache Dächer, die 30, 40 und noch mehr Jahre alt sind und noch keinerlei Undichtigkeiten gezeigt haben? Treffen wir nicht auch in

unseren schneereichen Gegenden mit den grossen Temperatur-Schwankungen viele Hotelbauten mit flachem Dach? — Es steht ausser Frage, dass viele schlechte flache Dächer hergestellt worden sind, sei es aus Mangel an Erfahrung, sei es wegen der Wahl zu billiger Ausführungsarten oder Verwendung schlechten Dachmaterials. Bei Anwendung erprobter Fabrikate und fachgerechter Ausführung sind Flachdächer aber nicht weniger haltbar als Ziegeldächer und die Unterhaltungskosten eher geringer als bei diesen. Ein solches, seit 25 Jahren vorzüglich bewährtes Bedachungsmaterial ist „**Bitumitekt**“, die teerfreie Dauerdachpappe, die 2 bis 3-lagig, zusammen mit meinen nicht abfliessenden teerfreien Spezialklebemassen einen Dachbelag von nachweisbar langer Lebensdauer ergibt. Meine in langjähriger Praxis gesammelten Erfahrungen stehen Ihnen kostenlos

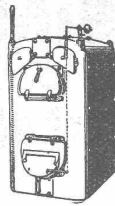
zur Verfügung, ebenso meine beiden illustrierten Broschüren „Die konstruktive Lösung des Flachdaches“ und „Das Pappdach in zehn Ausführungen“. Auch bin ich jederzeit bereit, Sie in allen vorkommenden Bedachungs- und Isolierungsfragen zu beraten.

Prima Referenzen aus allen Gegenden der Schweiz!

FRICK-GLASS ALTSTETTEN-ZÜRICH

Fabrikation von Bedachungs- und Isoliermaterial

TELEPHON 55.064



ZENT



HEIZKESSEL- U. RADIATOREN

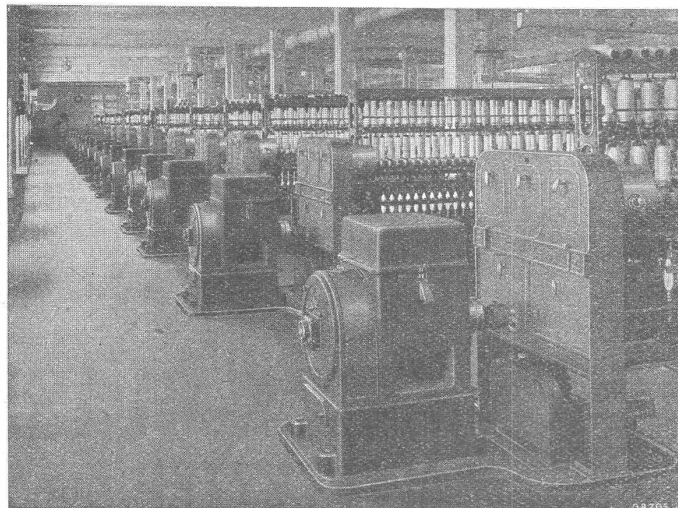
in bestbewährten Konstruktionen für Warmwasser-
und Dampfheizungen in erstklassiger Ausführung

Man wende sich an die Zentralheizungs-Installationsfirmen.

ZENT A.-G., BERN

Ostermundigen

B B C



*Einzelantrieb von 16 Baumwollspinn-Maschinen
in der Spinnerei Ibach, Ibach-Schwyz.*

Spezialantriebe für die Textilindustrie

Einzel-Antriebe von:

*Spinn- und Zwirn-Maschinen,
Fleyern, Webstühlen,
Stickmaschinen, Kalandern,
Appretur- und Färbereimaschinen*

*Elektrische Antriebe
für das Kleingewerbe*

A.G. BROWN, BOVERI & C^{IE} BADEN (SCHWEIZ)
Verkaufsbureaux: Baden, Basel, Bern, Lausanne