

Zeitschrift: Schweizerische Bauzeitung
Herausgeber: Verlags-AG der akademischen technischen Vereine
Band: 95/96 (1930)
Heft: 4

Werbung

Nutzungsbedingungen

Die ETH-Bibliothek ist die Anbieterin der digitalisierten Zeitschriften auf E-Periodica. Sie besitzt keine Urheberrechte an den Zeitschriften und ist nicht verantwortlich für deren Inhalte. Die Rechte liegen in der Regel bei den Herausgebern beziehungsweise den externen Rechteinhabern. Das Veröffentlichen von Bildern in Print- und Online-Publikationen sowie auf Social Media-Kanälen oder Webseiten ist nur mit vorheriger Genehmigung der Rechteinhaber erlaubt. [Mehr erfahren](#)

Conditions d'utilisation

L'ETH Library est le fournisseur des revues numérisées. Elle ne détient aucun droit d'auteur sur les revues et n'est pas responsable de leur contenu. En règle générale, les droits sont détenus par les éditeurs ou les détenteurs de droits externes. La reproduction d'images dans des publications imprimées ou en ligne ainsi que sur des canaux de médias sociaux ou des sites web n'est autorisée qu'avec l'accord préalable des détenteurs des droits. [En savoir plus](#)

Terms of use

The ETH Library is the provider of the digitised journals. It does not own any copyrights to the journals and is not responsible for their content. The rights usually lie with the publishers or the external rights holders. Publishing images in print and online publications, as well as on social media channels or websites, is only permitted with the prior consent of the rights holders. [Find out more](#)

Download PDF: 11.02.2026

ETH-Bibliothek Zürich, E-Periodica, <https://www.e-periodica.ch>

SCHWEIZERISCHE BAUZEITUNG

WOCHENSCHRIFT FÜR ARCHITEKTUR / INGENIEURWESEN / MASCHINENTECHNIK
REVUE POLYTECHNIQUE SUISSE

ORGAN DES SCHWEIZERISCHEN INGENIEUR- UND ARCHITEKTEN-VEREINS
UND DER GESELLSCHAFT EHEMAL. STUDIERENDER DER EIDG. TECHN. HOCHSCHULE
GEGRÜNDET 1883 VON ING. A. WALDNER / HERAUSGEGEBEN VON ING. C. JEGHER

Vereins-Mitglieder, beim Verlag: Schweiz 32 Fr.,
Ausland 40 Fr. jährl.; Nicht-Mitglieder: Schweiz
40 Fr., Ausland 50 Fr., bei der Post abonniert
40 Fr. / Einzel-Nummern 1 Fr. zuzüglich Porto

VERLAG CARL JEGHER, ZÜRICH
Dianastrasse 5 / Postcheck VIII 6110
Tel.: Selnau 45.07 ■ In Kommission
bei Rascher & Cie., Zürich u. Leipzig

Inserate durch die Aktiengesellschaft der Unter-
nehmungen RUDOLF MOSSE, Zürich / Die
viergespaltene Colonelzeile 50 Cts., Titelseite
80 Cts., ausländ. Anzeigen 60 Cts., Titelseite 1 Fr.

EISENBETONBAU Industrieanlagen

P. ZIGERLI
Ingenieurbureau - ZÜRICH

Bahnhofstrasse 67
Telephon Uto 2984

Internationale Ausstellung Barcelona 1929
GOLDENE MEDAILLE

KORK

PLATTEN
SCHALEN
SCHROT

GEGEN: KÄLTE
WÄRME
SCHALL

KORKSTEINWERKE A.G. KÄPFNACH-HORGEN

STREBEL

KESSEL FÜR ZENTRALHEIZUNGEN
BUREAUX: ZÜRICH 1, TORGASSE 2

OTIS-AUFZÜGE

Mit Microsteuerung — Unbegrenzte Hubhöhen — Höchste Geschwindigkeiten

Telephon: Selnau 21.66 OTIS-AUFZUGSWERKE, FABRIK ZÜRICH Birmensdorferstrasse 273

Der heutigen Nr. liegt ein Prospekt des Verlages Julius Springer, Berlin, bei, den wir der gefl. Beachtung empfehlen.



OEDERLIN METALLGUSS

bürgt Ihnen für gute Qualität
bei rationellen Giessverfahren

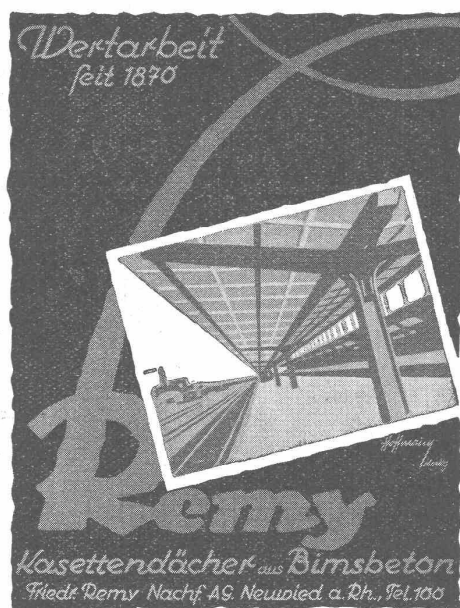
Messing- und Bronzelegierungen für die gesamten Bedürfnisse der Industrie. Hochwertige Speziallegierungen. Manganbronzen mit hoher Festigkeit und grosser Dehnung. Aluminiumguss. Elektron-guss, leichtestes Nutzmetall (spez. Gewicht 1,8).

A.-G. OEDERLIN & CIE. / BADEN, SCHWEIZ

SPERRHOLZPLATTEN

Zur Vermeidung des Nachtrocknens und Rissigwerdens von Holzfüllungen in Türen, Tüf-fer, Decken etc. verwenden Sie nur prima trockenverleimte Sperrholzplatten aus der
FABRIK VON AD. AESCHLIMANN IN MEILEN.

Muster und Preise zu Diensten.



Maschinenfabrik Weingarten

vormals HCH. SCHATZ, A.-G.

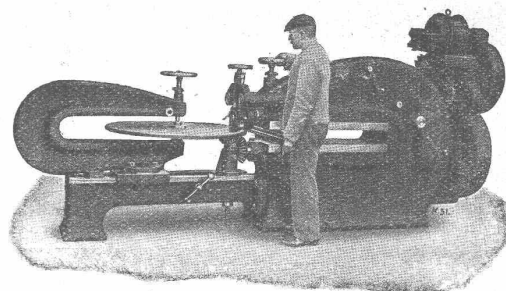


Weingarten, Württ.



Vertreter:

MAX BARON, ZÜRICH, Neue Beckenhofstr. 10
Postfach: Hauptbahnhof Telefon: Limmat 40.15



Kreis- und Streifenscherer

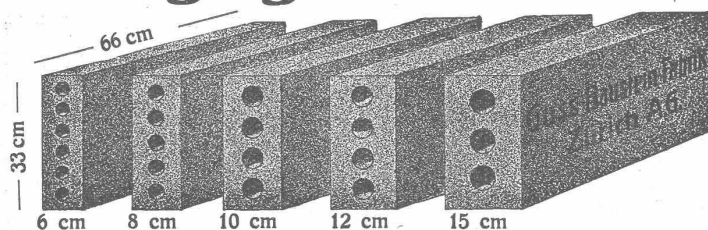
Eisen- und Blechbearbeitungsmaschinen

wie:

- | | |
|--------------------|-------------------------|
| Blechscheren | Excenterpressen |
| Profilelsenscheren | Kurbelpressen |
| Kreis-scheren | Nietpressen |
| Figurscheren | Ziehpressen |
| Kurbeltafelscheren | Friktionsspindelpressen |
| Lochmaschinen | Abkantmaschinen |
| Ausklankmaschinen | Blechbiegmaschinen |
| Dekupiermaschinen | Blechrichtmaschinen |

Längsgelochte Schlackensteine

(Eingetragene Marke)

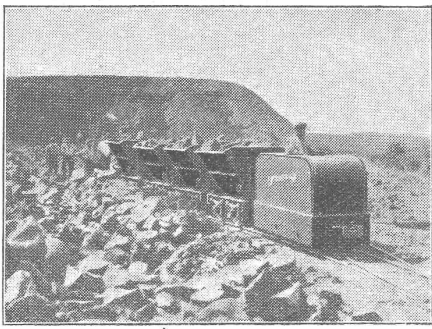


Anerkannt
vorzügliches Baumaterial für alle Arten Hoch-
bauten, insbesondere für **Zwischenwände,**
und **Hintermauerungssteine.**

Für **Fassadenmauerwerk Spezialsteine.**

Verkauf direkt durch uns.

Guss - Baustein - Fabrik Zürich A. G., Zürich.



Jung-Diesel-Lokomotiven

10 PS Klein-Diesellokomotiven mit kompressorlosem Jung-Dieselmotor. Geeignet für leichte Geleise und kleine Kurven. Zwei Fahrgeschwindigkeiten vorwärts und rückwärts. Grosse Zugleistungen. Einfachste Bedienung.

Das wirtschaftlichste Zugorgan

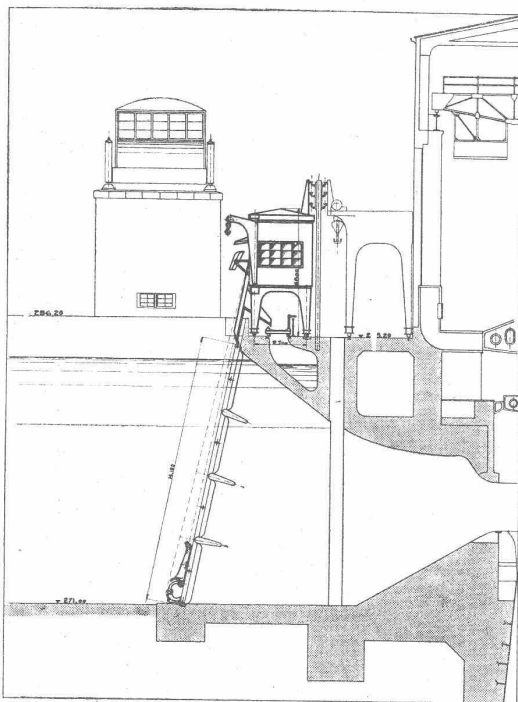
für Ziegeleien, Steinbrüche, Kies- und Tongruben, für den Baubetrieb im allgemeinen, für Fabrikanlagen jeder Art.

Prospekte und Offerten durch:

ROBERT AEBI & CIE., A.-G., ZÜRICH

INGENIEURBUREAU

MASCHINENFABRIK



Masstab 1: 350.

Das Grosskraftwerk Ryburg-Schwörstadt mit 4 Kaplan-turbinen à 250 m³/s mittlerem Wasserverbrauch erhält die wirtschaftlich vorteilhafteste Rechenreinigungsmaschine höchster Leistungsfähigkeit der In- und Auslandspatente **MASCHINENFABRIK** Gegründet 1850

JONNERET FILS AINÉ, GENÈVE

Beste Lösung aller vorkommenden Aufgaben für Rechenreinigung in Hoch- und Niederdruckwerken.

Kostenlose Beratung und Ausarbeitung von Projekten.

SCHALTAUTOMATEN ZEITSCHALTER SCHALTUHREN

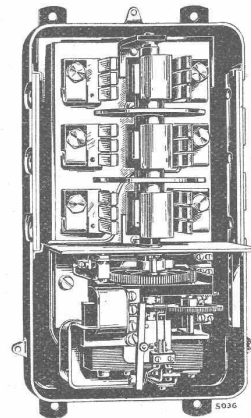
für

Warmwasser-Versorgungen,

Wärmespeicher

Strassen-Beleuchtungen

usw.



Schaltautomat mit Walzenschalter

Verlangen Sie unsere Druckschriften:

TB V 506

TB V 537

TB V 539

TB III 531

LANDIS & GYR, A.-G.
ZUG

Personen- und Waren-

AUFZÜGE

mit Durchfahrtsperre, event. Feineinstellung.

Förder- bzw. Schrägaufzugs-

WINDEN

Jeder Art.

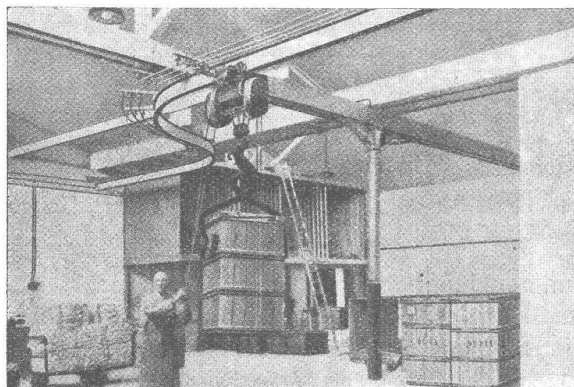
SCHÜTZENWINDWERKE,

Schiebebühnen, Drehscheiben,

Hand- und Elektro-

FLASCHENZÜGE.

Generalvertretung der BAMAG-Elektrozüge.



KRANE

Jeder Konstruktion; patentierte Hubwerke

MIT 2 GESCHWINDIGKEITEN.

Stirn- und Schneckenrad-

GETRIEBE

in Gussgehäusen mit automatischer Schmierung.

TRANSPORTANLAGEN,

eventuell betätigt durch Druckknopfsteuerung; Einrichtungen für Fließarbeit, Elevatoren, Kohlentransportanlagen.

MASCHINENFABRIK RUEGGER & CO., A.G., BASEL

Hochstr. /
Zwingerstr. 1
Gegr. 1896

Klinker

braun, rot, gelb für Böden, Wandbelag, Cheminées, Fassaden

A. G. Verblendsteinfabrik

Lausen

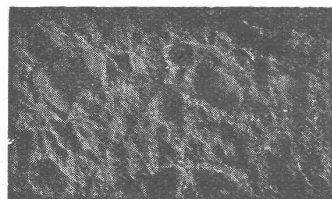
Plan-Kopien

aller Art

Lichtpaus-

Paus- und Detail-Papiere und -Apparate.

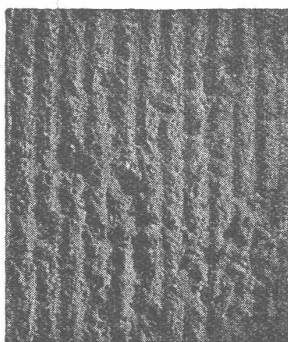
ED. AERNI-LEUCH, BERN



EDELPUTZ

TERRASIT

IN VERSCHIEDENEN KÖRNUNGEN UND UNZÄHLIGEN TÖNUNGEN VERBÜRGT GEDIEGENE FASSADEN UND ABSOLUTE DAUERHAFTIGKEIT



HANS ZIMMERLI
MINERAL-MAHLWERKE
ZÜRICH 4/HOHLSTR. 304

Der **Baufachmann weiss**

wie wichtig ein guter Putzträger ist. Unser vielerwendetes

Drahtziegel-Gewebe

ZIEGELRABITZ

ist ein Gewebe aus Draht dessen Knoten von aufgepressten und ziegelhart gebrannten Tonkörperchen umschlossen sind. — Es eignet sich für Verkleidungen aller Art und ist in verschiedenen Breiten in Rollen erhältlich.

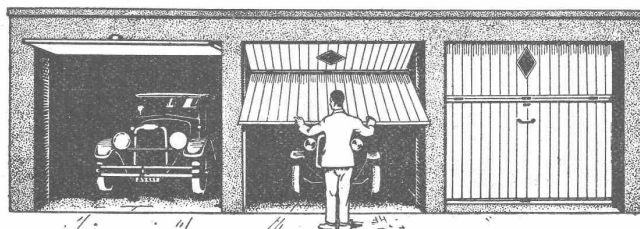
SCHWEIZERISCHE DRAHTZIEGEL-FABRIK A-G
LOTZWIL
BERN

verlangen Sie Muster!

F. Gauger & Co, Zürich

Bascul-Tore

⊕ Patent Nr. 120,463 und Auslandspatente



Für Auto-Garagen

Remisen, Magazingebäude etc.

Zum Hochstossen, zusammenklappbar
Mit Gegengewicht ausbalanciert
Eisenrahmen mit Holzfüllung

Grösste Raumersparnis
Spielend leichte Bedienung
Vorzügliche Isolierung

Beratung ~ Kostenvoranschläge

Wasser

genug, keimfrei und kühl
schafft Euch die A.G. Guggenbühl

Quell- und Grundwasserfassungen / Filterbrunnen / Pumpwerke
Wassergewinnung aus Seen und Flüssen / Taucherarbeiten / Schnellfilter

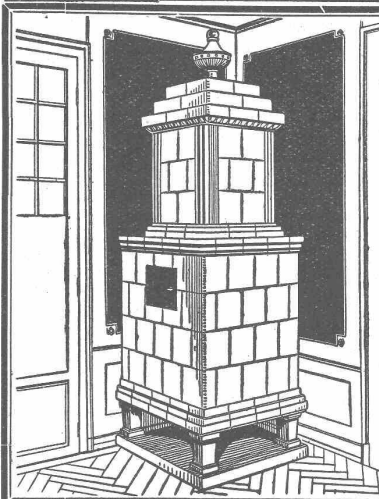
SPEZIALITÄT: **Selbstentlüftende Heberleitungen** (Patent)

Telephon: **Uto 38.38** / **ZÜRICH 1** / **Bahnhofstr. 90** beim Hauptbahnhof



die anerkannt beste Lackfarbe der Welt.
Hochglänzend und Matt.

Generalvertreter für die Schweiz:
C. Hässli, Elisabethenstrasse 11, Basel.



Kachel-Ofen

In jeder
Ausführung

**Ofenfabrik
Kohler A.G.**

Metz bei Biel

PANZER ROLLADEN
FEUER & EINBRUCHSICHER



**EREDI FU DOMENICO FRANZI
LUGANO**

**Gebr. Gysi & Co.
Baar**

**Jos. Meyer
Luzern**

**E. Niederhäuser
Bern**

Geilinger & Co., Winterthur

Lais, Köhli & Co., Basel

Gebr. Tuchschnid, Frauenfeld

Gerüstgesellschaft A.-G., Zürich

Patent Stahldrahtnetz „PERFEKT“

rationellste Betonarmierung für Hoch- und Tiefbau. — Prospekte, Prüfungsatteste.
Für den Kanton Zürich: **A. Zarn, Stockenstr. 43, Zürich**, Telephon Selnau 82.14.
Für die übrige Schweiz: **J. Louis Müller, Luzern**, Telephon 422.

INGENIEUR

E. FRIEDRICH, AARBURG
erfahrener Spezialist im

Eisenbetonbau

Projektierung
Stat. Berechnungen
Bauleitung

TELEPHON 116



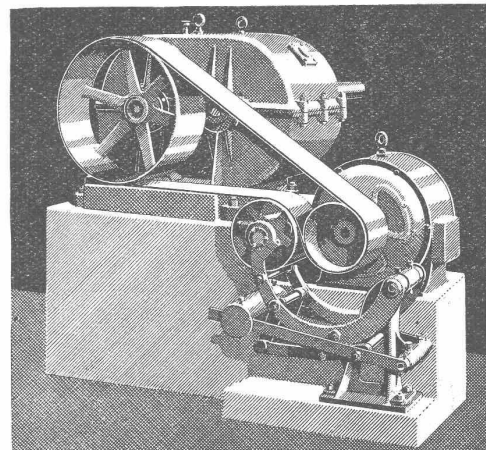
GESELLSCHAFT DER
VON **L. ROLL** SCHEN
EISENWERKE IN GERLAFINGEN



WERK: **EISENWERK CLUS KLUS**

TRANSMISSIONEN

für alle Industriezweige,
in moderner Ausführung.



Reduktionsgetriebe, angetrieben durch Elektromotor mit Lenix.

Schneckenge triebe **Lenix-Getriebe**
Benn-Kupplungen
Elektromagnetische Reibungskupplungen

WERK: **GIESSEREI OLTEN OLTEN**

Rohguss
zu **Riemenscheiben und Zahnrädern**
jeder Grösse und Konstruktion.

Eisenbau

Druckrohre, Tanks, Behälter,
Kessel, Blecharbeiten, Gasbehälter
etc.

Brücken-, Hoch- u. Industriebauten,
Masten, Stauwehre, Krane, Fenster,
Tore, Türen

BUSS & BASEL

Travers
Natur-Asphalt
Gussasphaltarbeiten für
Terrassen, Dächer, Fabrikbö-
den, Korridore, Trottoirs, Funda-
mentmauer-Abdeckungen, etc.
Sicherste Isolierung gegen
Feuchtigkeit und Wasser
Konzessionäre für die Schweiz:
E.R. Zetter & Co
Solothurn gegr. 1843

Anerkannt
bester Asphalt
über
80 Jahre im Gebrauch.

A. Schmid's Erben, Zürich

Asphalt - Geschäft Gegründet 1865 Telefon 5.21.08

Ausführung aller vorkommenden

Gussasphaltarbeiten

für Hoch- und Tiefbau

Ersteller der **Fundament-Isolierungen** gegen Grund-
wasser bei den Neubauten:

Bankgebäude Leu & Co., A.-G., Zürich im Jahre 1914
Schweiz. Nationalbank Zürich im Jahre 1920 : Eidgen.
Grossflugzeughalle Dübendorf im Jahre 1922 : Heizraum
der Zentralwerkstätte Seefeld der Zürcher Strassenbahn
im Jahre 1923 : Neubau Schweizer. Volksbank im Jahr 1923

ABWASCHBAR UND LICHTTECHT
FILMASANA
FÜR ZIMMER UND SAAL
WANDSTOFFE
FILMADURA
FÜR KORRIDOR UND TREPPENHAUS
Fabrikannten:
WANDSTOFF - FABRIK FILMOS A.-G. OFTRINGEN
ABWASCHBAR UND LICHTTECHT

Elektromotoren
jeder Leistung

Lieferung
Miete
Umtausch

Transforma-
foren
Apparate

Reparatur
Umwicklung
Neuwicklung

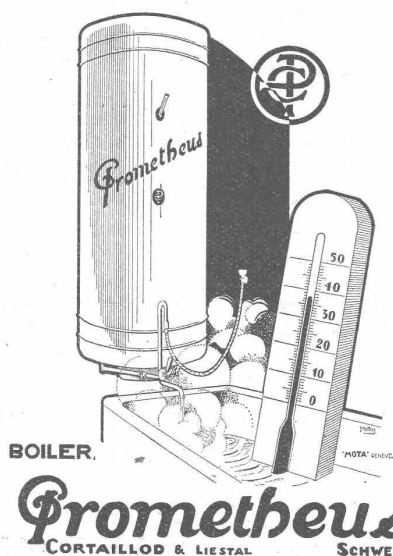
Revision von
Personen- u.
Warehaufzügen
i. Abonnement.

Elektromechanische
Werk-
stätten
Gebrüder Meier
Zürich
Ausstellungsstr. 25
Tel: Selnau 73.32
Thun
Freienhofg. 10
Tel: 8.89



Cliche's
Armbruster & Söhne
für Buchdruck Ob. Zäune
Zürich
Tel. Hott.: 63.65

Stets warmes Wasser!



Auskünfte und Prospekte durch die Elektrizitäts-
werke und Installateure, wo nicht erhältlich, direkt.

Ondulexplatte

die ideale Isolation

Telefonieren Sie um Prospekt

DIANA



Diana, Bau- u. Isolierplatten
A.-G. Rapperswil / Zürichsee Tel. 149

Ingenieurbureaux — Bureaux d'études

ROB. SCHILD, Ing.-Conseil, dipl. E. P. Z.
Nachfolger von Dr. Ing. E. SUTER, sel.

für

Zürich, 101, Lavaterstr., Tel.: Selnau 90.46
Baden, Aargau, 22, Burghalde, Tel.: 656

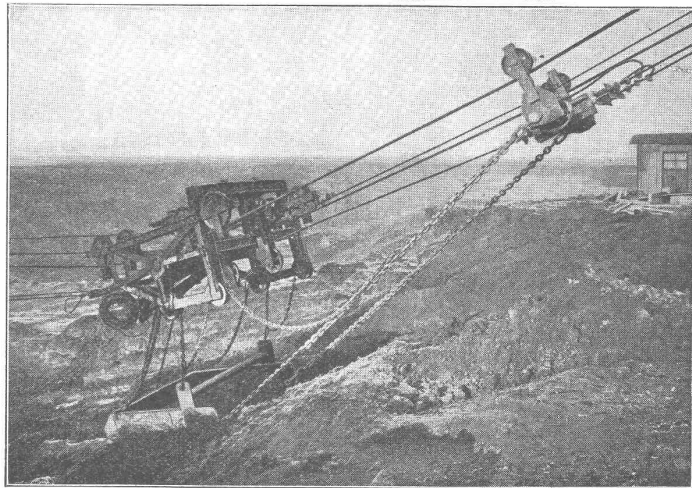
Ingenieurtechnische Bearbeitung von Hoch- und Tiefbauten

Foundationen in

Holz **BÉTON ARMÉ** Eisen

BLEICHERT TRANSPORTANLAGEN

Zum Ausheben von Baugruben, zur Kies- und Sandgewinnung bedient man sich des Kabelbaggers. Er hat vor anderen Geräten den grösseren, praktisch unbeschränkten Arbeitsbereich voraus, steht auf sicherem Boden, gräbt und fördert gleichzeitig, braucht nur einen Mann zur Bedienung und macht in der Ausführung mit Raupenfahrwerken die gesamten Geleiseanlagen für Bagger und Förderbahn überflüssig.



Kabelbagger-Laufkatze mit Kettenzaum und Schürfkübel von 4 m³.

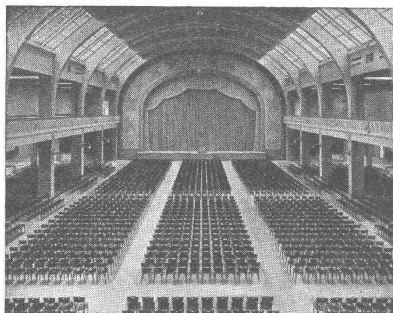
ADOLF BLEICHERT & CO. A. G. LEIPZIG

DRAHTSEILBAHNEN · KABELKRANE · NAHFÖRDERMITTEL

VERTRETER FÜR DIE SCHWEIZ:

ROBERT AEBI & CIE., A.-G., ZÜRICH

A.-G. Möbelfabrik Horgen-Glarus



Spezialfabrik

für
Bestuhlungen aller Art
für Cafés, Restaurants,
Speisesäle, Theater etc.

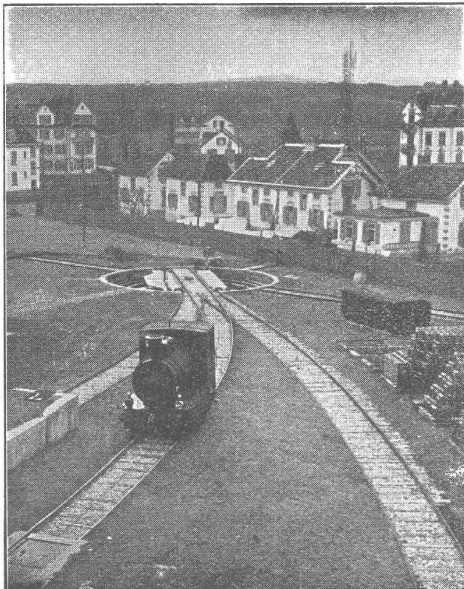
in Horgen

Altbewährtes
preiswürdiges
Schweizerfabrikat

Walo Bertschinger

ZÜRICH, Stampfenbachstrasse 12/14

Geleise-
Anlage
im Chantier



der Firma
Adolf Saurer
A.-G.
Arbon

Spezialfirma für:

Geleisebau

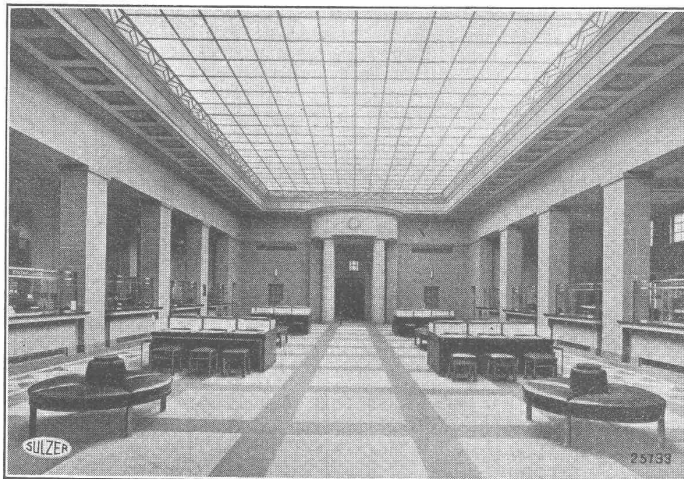
Ständiges grosses **Lager** in
Normalbahn- und Fabrikgeleisen,
Weichen und Drehscheiben,
Geleiseneubau, Unterhalt, Repara-
turen.

Geleisebau-Werkstatt.

Abnormale Geleise-Anlagen

SULZER

Schalterhalle der
„Zürcher Kantonalbank“
in Zürich



ausgerüstet mit Sulzer-
Heizung und -Ventilation

LÜFTUNG

HEIZUNG

Warmwasserversorgung

GEBRÜDER SULZER, Aktiengesellschaft, WINTERTHUR