

**Zeitschrift:** Schweizerische Bauzeitung  
**Herausgeber:** Verlags-AG der akademischen technischen Vereine  
**Band:** 95/96 (1930)  
**Heft:** 12

## Werbung

### Nutzungsbedingungen

Die ETH-Bibliothek ist die Anbieterin der digitalisierten Zeitschriften auf E-Periodica. Sie besitzt keine Urheberrechte an den Zeitschriften und ist nicht verantwortlich für deren Inhalte. Die Rechte liegen in der Regel bei den Herausgebern beziehungsweise den externen Rechteinhabern. Das Veröffentlichen von Bildern in Print- und Online-Publikationen sowie auf Social Media-Kanälen oder Webseiten ist nur mit vorheriger Genehmigung der Rechteinhaber erlaubt. [Mehr erfahren](#)

### Conditions d'utilisation

L'ETH Library est le fournisseur des revues numérisées. Elle ne détient aucun droit d'auteur sur les revues et n'est pas responsable de leur contenu. En règle générale, les droits sont détenus par les éditeurs ou les détenteurs de droits externes. La reproduction d'images dans des publications imprimées ou en ligne ainsi que sur des canaux de médias sociaux ou des sites web n'est autorisée qu'avec l'accord préalable des détenteurs des droits. [En savoir plus](#)

### Terms of use

The ETH Library is the provider of the digitised journals. It does not own any copyrights to the journals and is not responsible for their content. The rights usually lie with the publishers or the external rights holders. Publishing images in print and online publications, as well as on social media channels or websites, is only permitted with the prior consent of the rights holders. [Find out more](#)

**Download PDF:** 02.04.2026

**ETH-Bibliothek Zürich, E-Periodica, <https://www.e-periodica.ch>**

# SCHWEIZERISCHE BAUZEITUNG

WOCHENSCHRIFT FÜR ARCHITEKTUR / INGENIEURWESEN / MASCHINENTECHNIK  
REVUE POLYTECHNIQUE SUISSE

ORGAN DES SCHWEIZERISCHEN INGENIEUR- UND ARCHITEKTEN-VEREINS  
UND DER GESELLSCHAFT EHEMAL. STUDIERENDER DER EIDG. TECHN. HOCHSCHULE  
GEGRÜNDET 1883 VON ING. A. WALDNER / HERAUSGEGEBEN VON ING. C. JEGHER

Vereins-Mitglieder, beim Verlag: Schweiz 32 Fr.,  
Ausland 40 Fr. jährl.; Nicht-Mitglieder: Schweiz  
40 Fr., Ausland 50 Fr., bei der Post abonniert  
40 Fr. / Einzel-Nummern 1 Fr. zuzüglich Porto

VERLAG CARL JEGHER, ZÜRICH  
Dianastrasse 5 / Postcheck VIII 6110  
Tel.: Selnau 45.07 ■ In Kommission  
bei Rascher & Cie., Zürich u. Leipzig

Inserate durch die Aktiengesellschaft der Unter-  
nehmungen RUDOLF MOSSE, Zürich / Die  
vierspaltene Colonelzeile 50 Cts., Titelseite  
80 Cts., ausländ. Anzeigen 60 Cts., Titelseite 1 Fr.

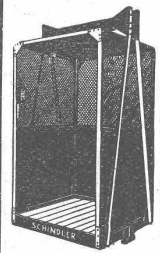


## SCHINDLER-AUFZÜGE

wirtschaftlich, betriebsicher, geräuschlos,  
ausserordentlich preiswert

**Schindler & Cie. Aufzügefabrik Luzern**

GEGRÜNDET 1874



# STREBEL

KESSEL FÜR ZENTRALHEIZUNGEN  
BUREAUX: ZÜRICH 1, TORGASSE 2

## Steinholz-Böden

fertig begehbar. - Linoleum-Unterlagsböden,  
Boden- und Wandplatten-Beläge

Steinholzwerke Zürich

**F. HUG**

Lavaterstrasse 4  
Telephon: 36.981



**HORGEN**  
TELEPHON 38

**HEINRICH BRÄNDLI**

**ZÜRICH**  
TELEPHON 33.887

Asphalt-, Dachpappen- und Holzcement-Fabrik

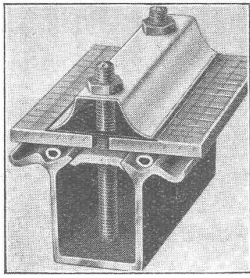
**Asphalt-Beläge \* Asphalt-Isolierungen**

**Gepresste Tore**

**Eiserne Fenster**

für Industrie-  
bauten, Lager-  
häuser, u. s. w.  
liefert als  
Spezialität

**BUSS & C<sup>o</sup>**  
**BASEL**



Wema - Sprosse

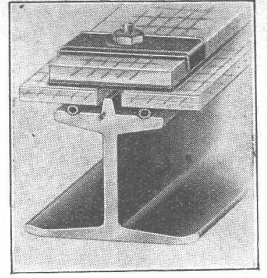
## Kittlose Glasdächer System ,Wema'

Dem jeweiligen Verwendungszweck angepasste, technisch vollendete Konstruktionen.

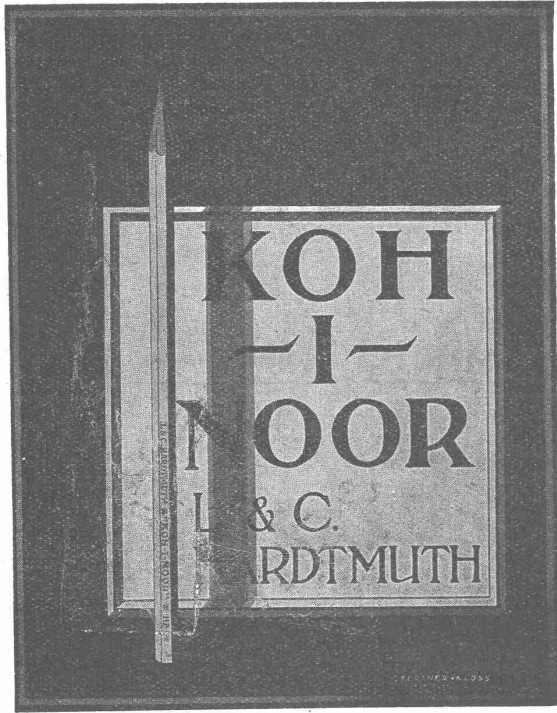
**Rostsicher** durch Feuer-Emaillierung oder porenfreie elektrolytische Verbleiung.

**Martin Keller & Co., Wallisellen**

MAILAND - PARIS



Suprema - Sprosse



S  
A  
N  
I  
T  
A  
R  
E  
  
A  
N  
L  
A  
G  
E  
N

**Jos. Rothmayr, Ing.**

**Zürich 1, Gessnerallee 40  
Telephon 57.633**

Zweckmässige, moderne  
Installationen  
in Wohn- und Geschäfts-  
Häusern,  
Fabriken, Hotels

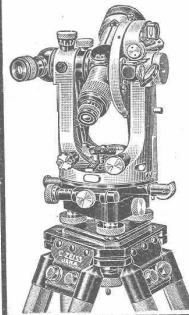
*Internationale Referenzen*



Z  
E  
N  
T  
R  
A  
L  
H  
E  
I  
N  
U  
N  
G  
E  
N

## Nivellierinstrumente, Theodolite

**Kern  
Wild  
Zeiss**



**CARL EBNER'S W<sup>WE</sup>.**  
Technisches Versandgeschäft  
SCHAFFHAUSEN

■ Verlangen Sie Original-Prospekte ■

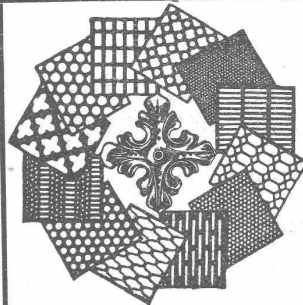


**Rauch's  
Reform-Rabitz**

Bester Putzmörtelträger.

für Verputz von Wänden, Decken, Säulen, Gewölben etc.  
Leicht, biegsam, rost- und feuersicher, isolierend  
in Rollen von 10 m., 15, 20, 25 u. 100 cm.

**Rauch's Reform-Rabitzwerk  
Bützberg (Bern)**



**H. HEER & Co.**  
OLTEN

SPEZIALITÄT:  
Gelochte und  
gepresste Bleche

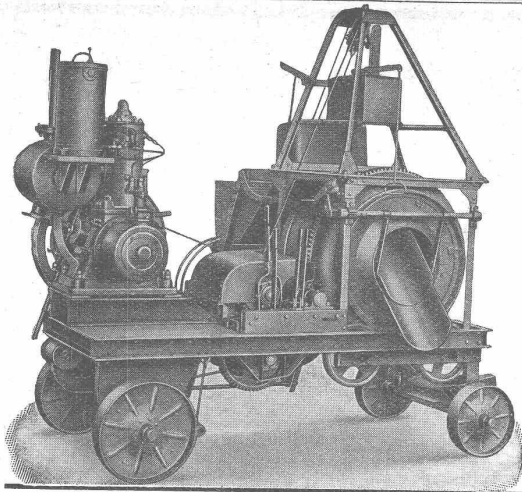


## Trockenfarben

kategorisiert für: Oel, Leim, Kalk, Zement, Mörtel, Fresco, alle mineralischen (Silikat-) und emulgierten Bindemittel etc., zu vorteilhaften Preisen von der Spezialfirma

Verwenden und empfehlen Sie nur die langjährig erprobten

**Rupf & Schneider A.-G., Zürich 8**  
Tel.: 26.246 **Farbentabrik** Höschgasse 73/74



# Der Betonmischer Racovon-Roll

ist die vom Kleinmeister und Grossbauunternehmer bevorzugte Schweizer Qualitäts-Betonmischmaschine. Sie verbindet letzte Vervollkommnung mit höchster Leistungsfähigkeit. Gedrängte und übersichtliche Bauart, Rasche und vollkommene Mischung von Fein- und Grobgut. Mit Bauwinde ausgerüstet, ersetzt der Racovon-Roll-Mischer eine besondere Aufzugsinstallation. — Grössen von 4 bis 60 m<sup>3</sup> Stundenleistung.

*Stationäre und fahrbare Maschinen.*

Die Mischmaschine, die den Schweizerverhältnissen am besten entspricht.

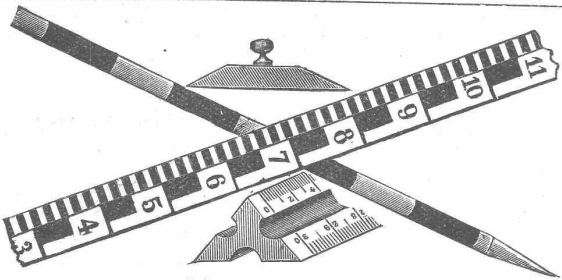
Prospekte, Offerten und Referenzen durch:

**ROBERT AEBI & CIE., A.-G., ZÜRICH**

**STUCCOLIN**

ERNST HABERER & Cie  
BERN

ATELIERS FÜR  
BILDHAUEREI  
STUCCATUR  
MALEREI &  
GIPSEREI  
REPARATUREN



Masstabfabrik

**SIEGRIST & Co., A.-G.**  
Stein a. Rh.

Spezialfabrik für Messgeräte — Gegründet 1876

Fabrikmarke: **SIECO**

**Cliche's** Armbruster & Söhne  
für Buchdruck Ob- & Untere Zürich  
Tel. Hott.: 63.65

**Plan-Kopien**  
aller Art  
**ED. AERNI-LEUCH, BERN**

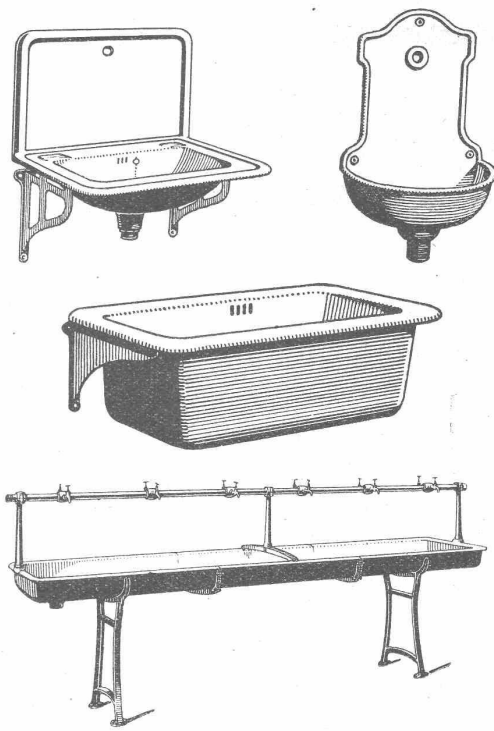
GESELLSCHAFT DER LYONROLLSCHEN EISENWERKE

**CLUS**

EISENWERK CLUS IN KLUS (KT. SOLOTHURN)

## SANITÄRE ARTIKEL

aus Gusseisen, porzellan-emailliert

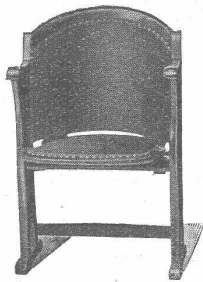


Washbecken, Spülbecken, Ausgussbecken  
Waschtische, Wandbrunnen, Waschröge  
Reihenwaschanlagen, Konsolen, u. s. w.

Katalog Nr. 213 auf Verlangen

**Lichtpaus-**  
Paus- und Detail-Papiere und -Apparate.

# A.-G. Möbelfabrik Horgen-Glarus



## Spezialfabrik

für  
Bestuhlungen aller Art  
für Cafés, Restaurants,  
Speisesäle, Theater etc.

**in Horgen**

Altbewährtes  
preiswürdiges  
Schweizerfabrikat

INDUSTRIE - &  
HALLENBAU,  
DACHSTÜHLE  
BRÜCKEN  
GERÜSTE

## HOLZBAU

# LOCHER & CIE ZURICH

Aktien-Gesellschaft

## Conrad Zschokke

Tiefbau- und Stahlbau-Unternehmung

### INGENIEURBUREAUX

GENF, 18, RUE DU MARCHÉ DOETTINGEN (AARGAU)

Téléphone: No. 50,621 - Télégramme: Zschokke-Genf      Telefon: No. 14 - Telegramme: Zschokke-Döttingen

## Tiefbau      Stahlbau

Brücken, Schleusen, Wehrbauten  
Trockendocks  
Wasserkraftanlagen  
Quaimauern, Hafendämme  
Sondierungen  
Konsolidierungs-, Umbau-, Taucher-  
und Ramm-Arbeiten  
Druckluftgründungen

Brücken, Wehrschützen, Druckrohre,  
Masten, Krane, Kessel- und Blecharbeiten  
Hoch- und Industriebauten  
Konstruktion für Bauinstallationen  
Verzinkung  
nach den M. U. Schoop'schen Verfahren  
Personen- und Materialschleusen für  
Druckluftgründungen



für Bedachungen  
und Isolierungen

grau, glatt und  
grün-schiefer besandet  
Muster gratis.  
20jährige Bewährung

## W. Frick-Glass

Asphalt- und Teerprodukte  
ALTSTETTEN-ZÜRICH  
Telephon: 55.064



Leder-Riemen  
Gummi-u. Balata-Riemen

# OFENBAU UND FEUERUNGSTECHNIK A ZÜRICH

BUREAU: GOTTFRIED KELLERSTRASSE 5

TELEPHON: 28.332

HOCHKAMINE UND KESSEL-EINMAUERUNGEN  
ECONOMISER UND LUFTERHITZER

# Eisenbauten

aller Art für Brücken, Gebäude, Stauwehre, etc. / Maste, Krane, Réservoirs, Blechkonstruktionen, etc.

## Wartmann, Vallette & Cie., Brugg

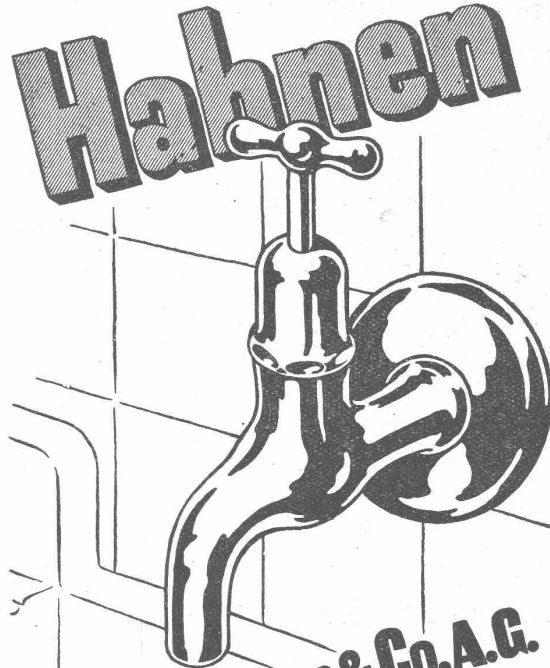


*Der Kachelofen von heute ist besser*

Ihr Bauherr wird Sie über die Neuerungen im Kachelofenbau befragen. Deshalb verlangen Sie heute noch die reich illustrierte Broschüre:

„Warum just Kachelofen“

von der Auskunftstelle des Verbandes schweiz. Kachelofen-Fabrikanten, Oberrieden-Zürich.



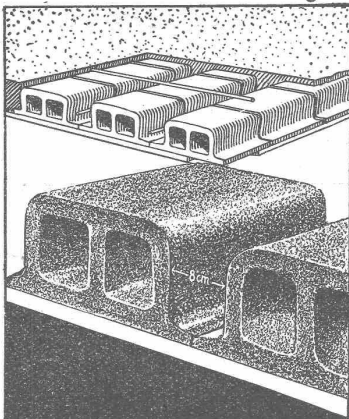
**R. Nussbaum & Co. A.G.**  
 Armaturenfabrik Olten Tel. 861  
 Zürich Seefeldstr. 48a Tel. 28880

## GUSS-BAUSTEIN-FABRIK ZÜRICH A.-G. ZÜRICH

Bureau: Zürich, Fraumünsterstr. 14  
 Telephon 38.087

Fabriken: Altstetten, Güterstr., Tel.: 55.022  
 Badenerstr., Tel.: 55.415

*Erste Spezialfabrik für Schlacken- und Bims-Produkte*



### Deckensteine „Phönix“

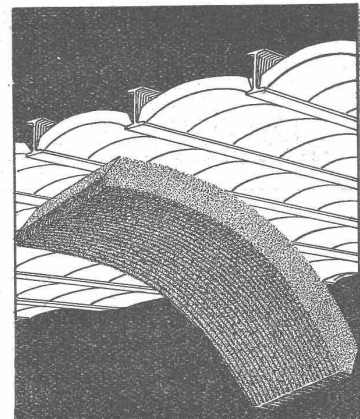
aus Schlacken- oder Bimsbeton

Hochisolierendes Material  
 Garantiert salpeterfrei

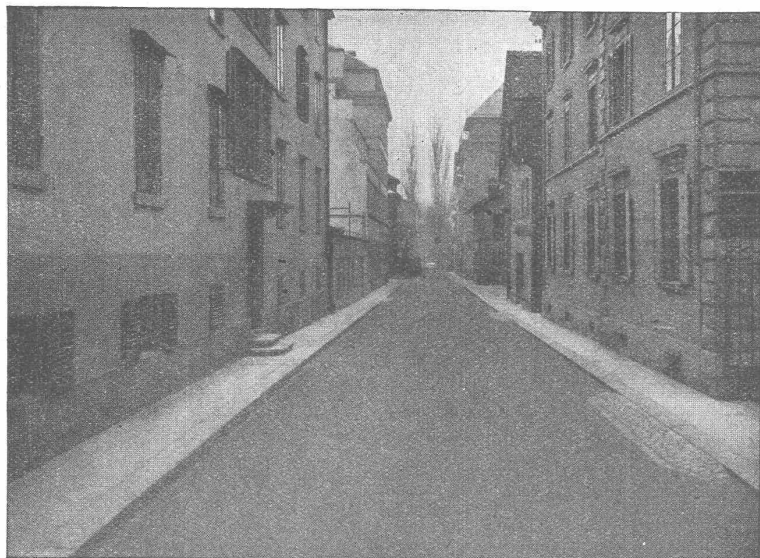
### Herkules-Hourdis

aus armiertem Beton bieten durch ihre **hohe Tragfähigkeit, Billigkeit, raschen Einbau** und **sofortige Benutzungsmöglichkeit** der eingedeckten Räume, grosse Vorteile —

**Billigste Massivdecke**



# Walo Bertschinger Zürich



GLARNISCHSTRASSE ZÜRICH  
Walz-Asphalt: Topeka, 6 cm stark

SPEZIALFIRMA

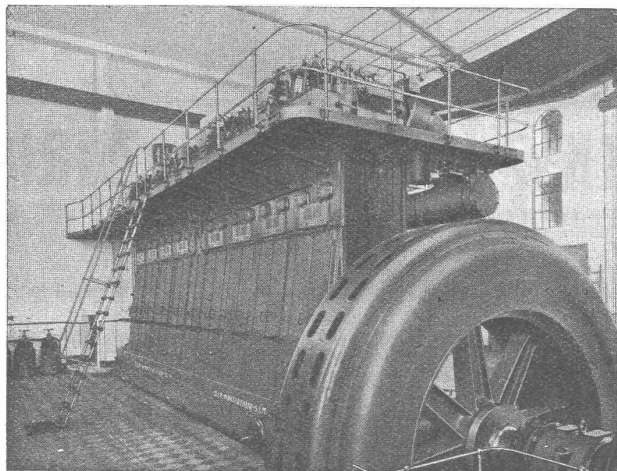
tür

## Strassenbau

Asphalt- und Teermakadam  
Oberflächenteerungen  
Neuanlagen  
Unterhalt

## Strassenwalzen- Betrieb

## „S. L. M.-WINTERTHUR“ DIESELMOTOREN



3000 PSe „S. L. M.-Winterthur“-Dieselmotor mit Buchi-Abgasturbinaufladung  
der Cia. de Electricidad Sevillana in Sevilla.

für ortsfeste  
Kraft-Anlagen, Schiffe und Lokomotiven,  
mit luftloser und Luftspritzung  
des Brennstoffes.

Besonders geeignet als Spitzen-  
und Reservekraftmaschinen in  
Elektrizitätswerken.

*Einheiten von 15 bis 4500 PSe Leistung.*

*Geringe Anlagekosten.  
Sofortige Betriebsbereitschaft.*

Schweizerische  
Lokomotiv- und Maschinenfabrik  
WINTERTHUR

# MEYERS LEXIKON



IN **12** BÄNDEN

*jetzt vollständig!*

Ein Griff genügt, um sich im eigenen Heim über die Welt zu unterrichten, um in Geschäft und Beruf alle Möglichkeiten des Erfolges auszuschöpfen, um unbekannte Namen, Begriffe, Ereignisse sofort erklärt zu bekommen. Ein Griff genügt, auch wenn Sie unter X, Y, Z suchen, denn als erstes und einziges modernes, grosses Nachschlagewerk ist

**MEYERS LEXIKON in 12 Bänden ABGESCHLOSSEN!**

Ueber 200 Fachleute aus allen Berufen und Wissenszweigen bieten auf 21,000 Lexikon-Textspalten das gesamte Wissen unserer Zeit. Das durch den Weltkrieg, durch die Entwicklung der Technik und Wirtschaft völlig veränderte Weltbild ist im neuen Meyer klar, zweckmässig und in jeder Beziehung gegenwartsnahe dargestellt.

Der vielbeschäftigte Mensch von heute braucht kurzgefasste, schnelle Aufklärung. Durch Beschränkung auf das Wesentliche, durch Verzicht auf Veraltetes und durch Neugliederung ganzer Stoffgebiete wurde das Gesamtwerk bedeutend bereichert, so dass es in 12 Bänden **10,000 Stichworte mehr** enthält als in den 20 Bänden der vorigen Auflage. Durch diese wohlbedachte Beschränkung auf 12 Bände ist der neue Meyer zugleich auch der verminderten Kaufkraft unserer Zeit angepasst. Neben dem Reichtum des Textes wird die bildliche Ausstattung von Meyers Lexikon besonders gerühmt. Das gesamte Werk enthält **über 6700 Abbildungen**, Karten und Pläne im Text, dazu 350 mehrseitige Textbeilagen mit rund 1500 Abbildungen, statistischen Übersichten usw.; ferner ca. **700 farbige und schwarze Tafeln**, 300 selbständige Karten und Pläne. So ist der neue Meyer ganz

**auf den Menschen des praktischen Lebens eingestellt:**

er vereinigt tausend Spezialwerke in einem, er zeigt die ganze Menschheitsentwicklung in Wort und Bild, er erläutert 160,000 Namen, Daten, Ereignisse, Begriffe und umfasst einen vollständigen Weltatlas, er hilft Geld sparen und verdienen - das Anlagekapital macht sich hundertfach bezahlt.

**Neue Lieferungsbedingungen:** Das vollständige Werk ist zum Preise von je Fr. 37.50 pro Band (nur Band III kostet Fr. 41.25) sofort lieferbar. Die Bände werden einzeln nach und nach gegen Monatszahlungen von **nur 3 Fr.** pro Band geliefert (z. B. jeweils drei Bände auf einmal 9 Fr. monatlich). Band I-VI zusammen monatlich nur 12 Fr., das vollständige Werk gegen Monatszahlungen von 20 Fr. Kein Teilzahlungszuschlag!

**BUCHHANDELS - A. - G., Uraniastr. 26, ZÜRICH** \* Postcheck VIII 10902

**BESTELLSCHEIN:** Ich bestelle hiermit bei der Buchhandels - A. - G., Zürich, Uraniastrasse 26, laut Anzeige in der „Schweiz. Bauzeitung“:

**MEYERS LEXIKON**, 7. Auflage in 12 Halblederbänden, Band I - XII je Fr. 37.50 (nur Band III Fr. 41.25) gegen bar - gegen Monatszahlungen von 3 Fr. pro Band bei Einzelbezug nach und nach - gegen Monatszahlungen von 12 Fr. für Band I - VI (die weiteren Bände nach Massgabe meiner Zahlungen) - gegen Monatszahlungen von 20 Fr. für das vollständige Lexikon. Der ganze Betrag - die erste Rate - folgt gleichzeitig - ist nachzunehmen. (Nichtgewünschtes gefl. durchstreichen.)

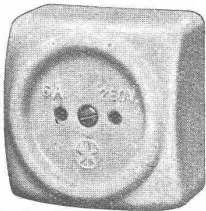
Ort und Datum: ..... Name u. Stand: .....

# ADOLF FELLER HORGEN

FABRIK ELEKTRISCHER APPARATE

## Genormte Einheitsapparate

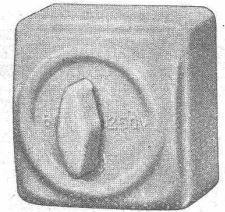
6 Ampère, 250 Volt



8202 Sch

Schalttafel-Drehschalter No. 8000/07  
(Kennbuchstaben Sch)

Schalttafel-Steckdose No. 8202  
(Kennbuchstaben Sch)



8000/07 Sch



mit dem

Qualitätszeichen des S. E. V.



LASTWAGEN  
OMNIBUSSE  
CARS-ALPINS  
IN UNÜBERTROFFENER  
KONSTRUKTION

EIN BESUCH IN UNSEREN WERKEN IN ARBON WIRD SIE ÜBERZEUGEN

# SAURER

ARBON

BASEL

MORGES

ZÜRICH

VERLANGEN SIE DIE BROSCHÜRE: „DER NEUE SAURER-FAHRZEUG-DIESELMOTOR“

## VEREINIGTE DRAHTWERKE A.G. BIEL



**Präzisgezogenes Material** in **Eisen** und **Stahl**, aller Profile, für Maschinenbau, Schraubenfabrikation und Fassondreherei.

**Transmissionswellen.** — **Bandisen** und **Bandstahl**, kaltgewalzt.