

Zeitschrift: Schweizerische Bauzeitung
Herausgeber: Verlags-AG der akademischen technischen Vereine
Band: 95/96 (1930)
Heft: 11

Werbung

Nutzungsbedingungen

Die ETH-Bibliothek ist die Anbieterin der digitalisierten Zeitschriften auf E-Periodica. Sie besitzt keine Urheberrechte an den Zeitschriften und ist nicht verantwortlich für deren Inhalte. Die Rechte liegen in der Regel bei den Herausgebern beziehungsweise den externen Rechteinhabern. Das Veröffentlichen von Bildern in Print- und Online-Publikationen sowie auf Social Media-Kanälen oder Webseiten ist nur mit vorheriger Genehmigung der Rechteinhaber erlaubt. [Mehr erfahren](#)

Conditions d'utilisation

L'ETH Library est le fournisseur des revues numérisées. Elle ne détient aucun droit d'auteur sur les revues et n'est pas responsable de leur contenu. En règle générale, les droits sont détenus par les éditeurs ou les détenteurs de droits externes. La reproduction d'images dans des publications imprimées ou en ligne ainsi que sur des canaux de médias sociaux ou des sites web n'est autorisée qu'avec l'accord préalable des détenteurs des droits. [En savoir plus](#)

Terms of use

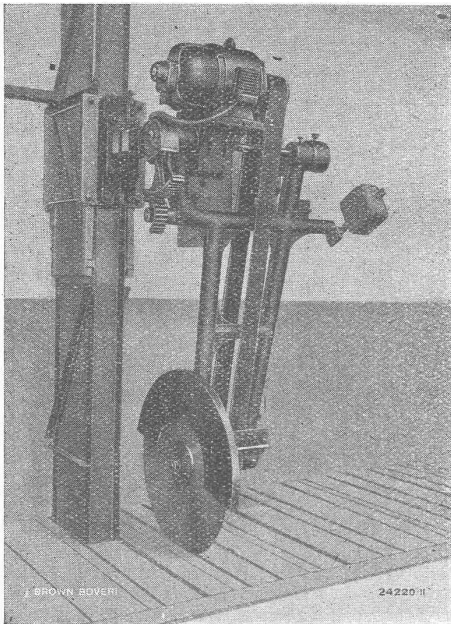
The ETH Library is the provider of the digitised journals. It does not own any copyrights to the journals and is not responsible for their content. The rights usually lie with the publishers or the external rights holders. Publishing images in print and online publications, as well as on social media channels or websites, is only permitted with the prior consent of the rights holders. [Find out more](#)

Download PDF: 19.02.2026

ETH-Bibliothek Zürich, E-Periodica, <https://www.e-periodica.ch>



B B C



Antrieb einer Pendelsäge.

Wechselstrommotoren mit Zentrifugalanlasser

für Leistungen von 2,2 bis 175 kW

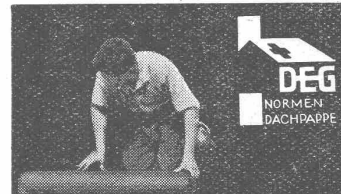
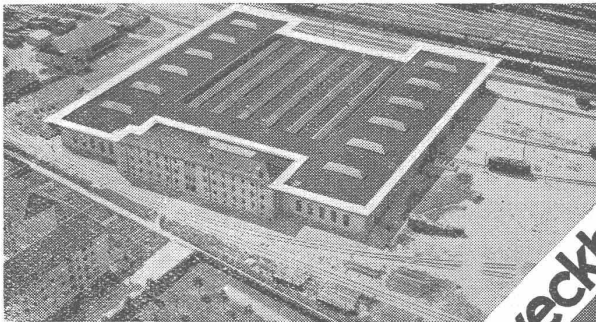
besonders geeignet für Bedienung durch ungeschultes Personal oder für Fernanlassen.

Einfacher Anlauf
Volles Anlaufdrehmoment
Normaler Anlaufstrom
Kleinste Stromstösse

Viele Tausende in Betrieb.

A.-G. BROWN, BOVERI & C^{IE} BADEN (SCHWEIZ)
Verkaufsbureaux: Baden, Basel, Bern, Lausanne

D.E.G. Dachpappen



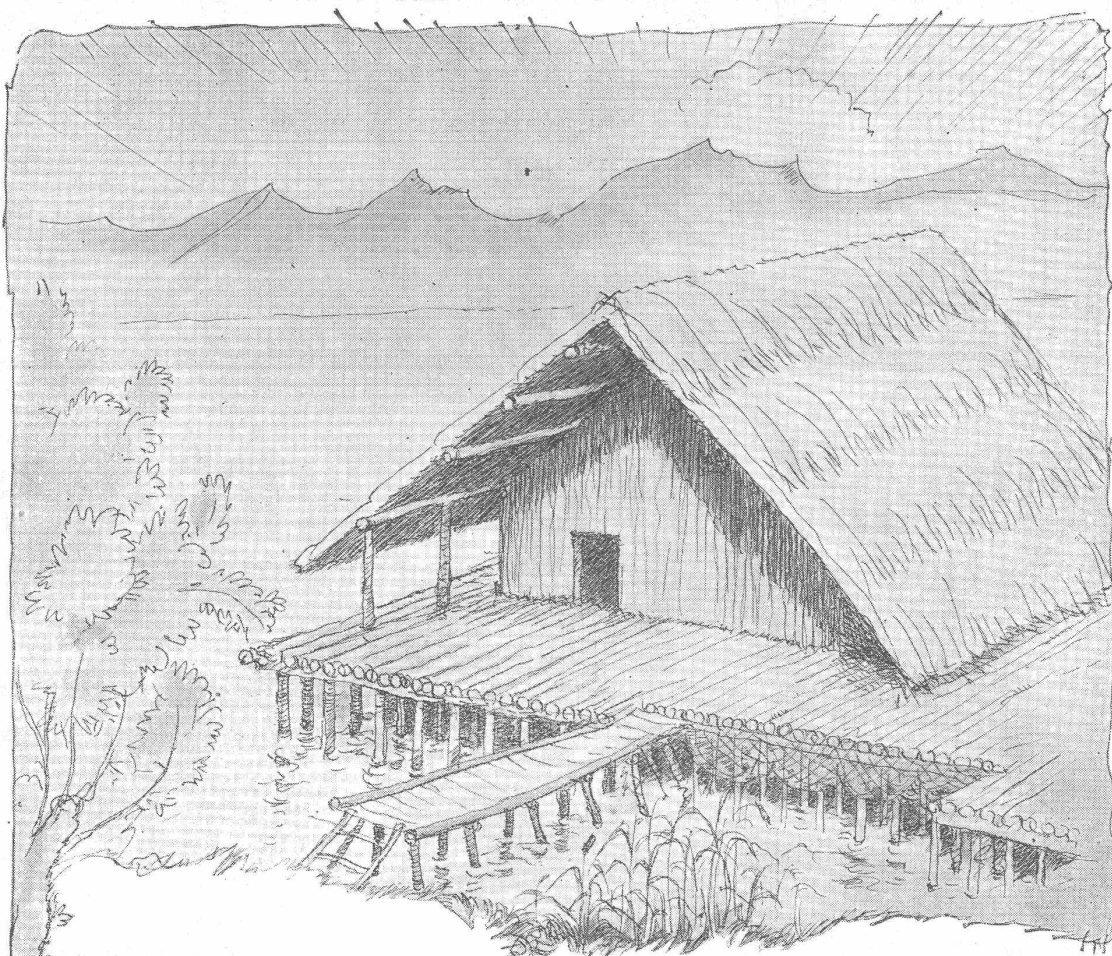
St. Moritz, den 3. Juli 1930.

Auf Ihren Wunsch hin bestätige ich Ihnen gerne, dass ich Holzzement zur Ausführung von Holzzement-Dächern schon mehr als 30 Jahre verarbeite und dass dieses Produkt mein vollstes Zutrauen genießt, sowie auch das der Herren Architekten und Hausbesitzer. Obwohl in neuerer Zeit andere Produkte in dieser Gegend verwendet werden, greift man unwillkürlich immer wieder zu Holzzement zurück. Ich meinerseits verwende immer wenn möglich Holzzement, da nur das Beste für diese Gegend gut genug ist.

Hochachtend
sig.
A. Martignoni.

schützen bekannte Zweckbauten

Auskunft und Beratung durch: **Dachpappen E. G. Bern**, Schauplatzgasse 23
Verkaufsstelle der Schweizer Dachpappenfabriken



Am Anfang war das Dach---

Die Urbewohner unseres Landes hatten ein schützendes Dach über dem Kopf, lange bevor sie nur wagten, sich auf festem Lande anzusiedeln. Und dieses Dach, aus Binsen oder Schilfrohr, war nicht flach. Gesunder Menschenverstand sagte unser Pfahlbauern, dass Regen und Schnee viel rascher von einem steilen Dach abgleiten, als von einem flachen. Jahrtausende hindurch hat sich denn auch das steile Dach als das einzig richtige für unser Klima erwiesen! Heute jedoch sind uns Propheten einer landesfremden Lehre erstanden, die da verkünden: «Steiles Dach? Überholte Sentimentalität! Sach-

lichkeit ist Trumpf — Flachdach das einzig wahre!» Diese Flachdach-Leute sind absolut im Recht, sobald sie uns, was wahre Sachlichkeit erfordert, auch ein Flachdach-Klima herzaubern können: Hitze, wenig Regen, kein Schnee — Afrika!



Können sie das, dann ein «herzliches Willkommen!» dem flachen Dach. Können sie es aber nicht, so bleibt das Flachdach, was es heute ist: eine kostspielige snobistische Sache, die das Bauen verteuert und zugleich verschlechtert.

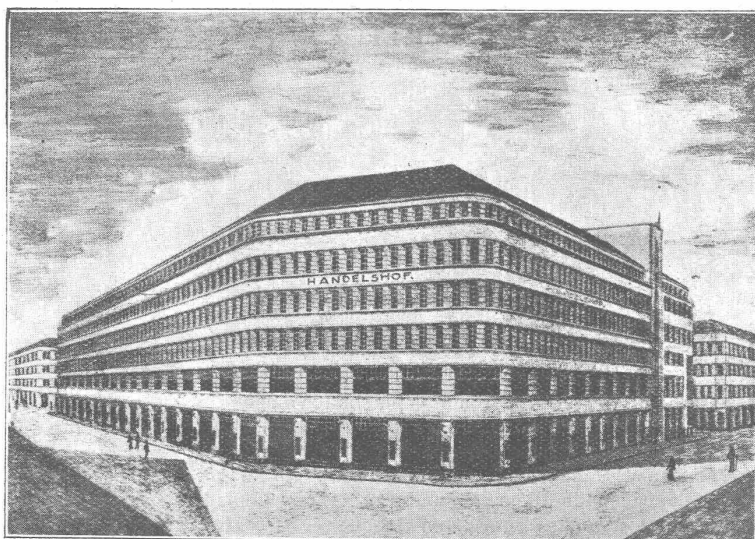
Solange es bei uns während 6 Monaten regnet und schneit, ist das ZIEGELDACH das einzig richtige.



Gebrüder
HOTZ
Zürich
Elektrische Unternehmungen

Ed. Züblin & Co^{ie} A.-G., Zürich-Basel

Hoch- und Tiefbauunternehmung



Geschäftshaus Handelshof Zürich 1.

**Projektierung u. Ausführung
von Hoch- und Tiefbauten**

Spezialitäten:

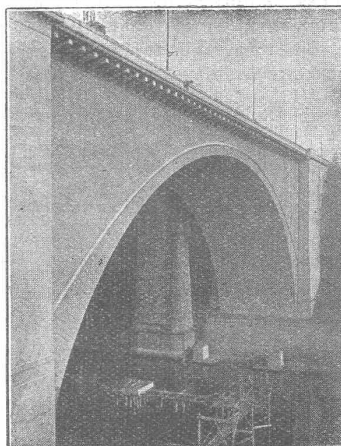
Eisenbetonpfahlrammungen
Brücken in Beton und Eisenbeton
Silos und Lagerhäuser
Kläranlagen System Züblin
Wasserbauten und Foundationen
Tiefbohrungen
Taucherarbeiten

**WIE VERLEIHE ICH DEM BETON DAS
SEINEM GEFÜGE ENTSPRECHENDE
AUSSEHEN?**

DURCH BEHANDLUNG MIT CONTEX

einem Lack, der kurz vor dem Betonieren auf die glatte Schalung gestrichen wird. Er verzögert das Abbinden an der Berührungsstelle. Sofort nach dem Ausschalen wird gebürstet oder mit kräftigem Wasserstrahl abgespritzt, womit das natürliche Gefüge des Betons zu Tage tritt.

Alleinvertrieb durch **CONTEX S.A., GENÈVE**
Case Rive 244



**LORRAINEBRÜCKE
IN BERN**

**PROJEKT UND
BAULEITUNG:**

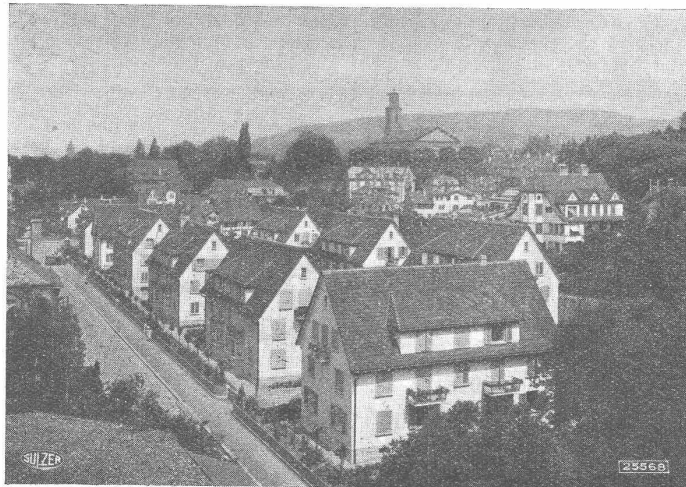
MAILLART, INGR.

**KLAUSER UND
STREIT, ARCH.**

**AUSFÜHRUNG:
LOSINGER U. CIE.**

SULZER

Wohnkolonie
der „Allgemeinen Bau-
genossenschaft Zürich“,
Mühlebachstrasse



ausgerüstet
mit
Sulzer-
Fernwarmwasserheizung.

LÜFTUNG HEIZUNG

Warmwasserversorgung

GEBRÜDER SULZER, Aktiengesellschaft, WINTERTHUR

Gesellschaft der L. von Roll'schen Eisenwerke, Gerlafingen

Gegründet 1823

Werk „Giesserei Bern“

Gegründet 1823

in Bern

Konstruktionswerkstätten,
Eisengiesserei



Verladeanlage im Hafen von Bilbao.

Hebezeuge

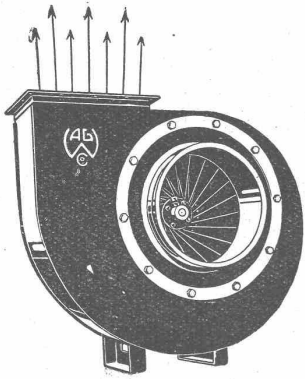
Eisenbahnmaterial
Schützenanlagen und
Wehreinrichtungen
Zahnradbahnmaterial
Standseilbahnen
Kabelbaggeranlagen
Allgem. Maschinenbau



Telegramme: Giesserei Bern
Telephon: Bollwerk 50.66

Aus der schweizerischen Möbelindustrie. Durch die «Woba», Schweizerische Wohnungsausstellung in Basel, ist die einheimische Möbelindustrie in den Mittelpunkt des öffentlichen Interesses gerückt. Schon vor Jahrhunderten gelangte das Schreinerhandwerk in der Schweiz zu grosser Blüte. Prächtige Ausstellungen in unseren Museen und zahlreiche Stücke in Privatbesitz legen davon Zeugnis ab. Die Handwerker hatten ihr Können und Wissen, ihren Kunstsinn durch lange Reisen im Auslande ausgebildet. Dabei bewahrten sie indessen ihre Bodenständigkeit und den Sinn für das zu unserer Kultur und zu unserem Volkscharakter Passende. So schufen sie eine bürgerliche Raumkunst, die

in ihrem soliden Wirklichkeitsgefühl ein treffliches Bild unserer Vorfahren gibt. Das war Kunsthandwerk im wahren Sinne des Wortes, wie es sich in den geschlossenen Verhältnissen unserer Städte unter der starken Zucht mächtiger Zünfte entwickeln konnte. Der frische Luftzug, der im letzten Jahrhundert mit der Gewerbefreiheit und dem umfassenden Anschluss der Schweiz an die Weltwirtschaft über unser Land wehte, brachte eine gewisse Unsicherheit in der Geschmacksorientierung mit sich. Manche Besteller und Handwerker gaben sich willig den von aussen kommenden Anregungen und Modeströmungen hin. Die einheimische Möbelindustrie war indessen zu stark mit den alten



Ventilations-Anlagen

für

Hotels, Restaurants, Gesellschaftssäle, Bureaux,
Krankenhäuser, Fabrik- und Arbeitsräume etc.

erstellen als langjährige Spezialität
in bestbewährten Konstruktionen

Wanner & Co., A.-G., Horgen

Gusseiserne Muffen- und Flanschenröhren

sowie Formstücke

Schweizer
Normalien
—
Lager
in Winterthur



für
normalen
und höhern
Betriebsdruck

Kägi & Co., Winterthur

Telephon Nr. 496

PATENTE
ERWIRKT **H. KIRCHHOFFER**
ZÜRICH LOEWENSTR. 51



Theodolite
Nivellier-Instrumente
Mess-u. Nivellierlatten
Jalons, Kreuzscheiben
Winkelspiegel
Stahl- und Leinen-
bandmasse
Gliedermeter, Wasser-
wagen
Lichtpausapparate für
Tages- und elek-
trische Belichtung

**CARL
EBNER'S
WWE.**

Techn. Versandgeschäft
Schaffhausen

TELEPHON 7.39

Verlangen Sie mein. Katalog A

ALLE ARTEN BEDACHUNGS-MATERIALIEN

Ziegel A.G. Zürich

Verkaufsbureau der Werke: Zürcher Ziegeleien Zürich, Wettwil, Rafz und H. Keller, Schloss Teufen

RT. ANNEH

sowie der Ziegelwerke J. SCHMIDHEINY & CO., HEERBRUGG (St. Gallen)

CERESIT

6 Grand Prix, 10 Goldmedaillen

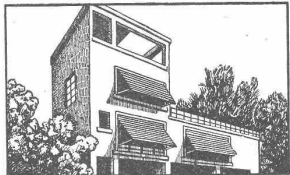
für

wasserdichte Verputz - Arbeiten

einfach, zuverlässig, billig, dauerhaft

GEORGES SIGG, Löwenstr. 17, ZÜRICH

Telephon: Selnau 98.70



ROLLADEN

gehören in jeden Neubau, der Anspruch auf Komfort macht.

Rolladen passen zu jedem Stil.

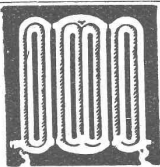
Holzrolladen, Rolljalousien

Stahlblechrolladen

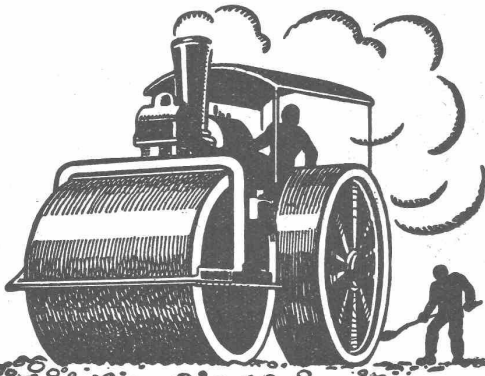
Schaufensterkonstruktionen

HARTMANN & CO.
 BIEL - BIENNE


Linconol
 das wirksame
 Isolier- & Abdich-
 tungsmittel
 STAHL & SCHMUCKLI
 ALTDORF
 Tel. 2.66



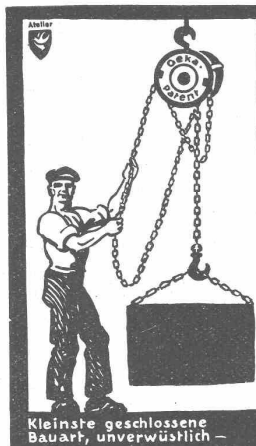
ZENTRAL HEIZUNGEN

Ventilations-, Trock-
nungs- & Warmwasser-
bereitungsanlagen
MOERI & CIE
 LUZERN


Schweizerische Strass- Strassenbau - Unternehmung A. - G.

ALPNACH BAHNHOFPLATZ TEL.: 7	BERN LAUPENSTR. 8 TEL.: BOLLWERK 34.33	ZÜRICH STEINWIESSTR. 46 TEL.: 24.361
LAUSANNE RUE D'ETRAZ 20 TEL.: 22.028	OLTEN RÖMERSTR. 14 TEL.: 7.88	CHUR U. BAHNHOFSTR. 280 TEL. 147 (-81)
AARAU IGELWEID 22 TEL. 15.33	FRAUENFELD SÄGEASSE TEL. 711	LUGANO CORSO PESTALOZZI 5 TEL. 11.58
NEUCHÂTEL RUE ST-HONORÉ 7 TEL. 998	SITTEN RUE DU MIDI TEL. 461	BIEL NEUENGASSE 6 TEL. 20.77

Topeka-Beläge

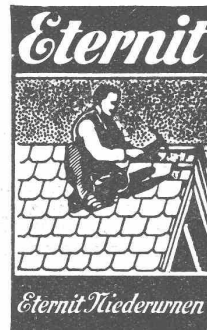
Kleinste geschlossene
Bauart, unverwundlich -

Unerreichte Leistung

mit dem
Patent

Deka- Schnellhebe-Zug

CHRISTEN & Co. A.-G., BERN


 Bedachungen
 Aeussere Wandverkleidungen
 Innenbau
 Installations- und Druckrohre
 Autogaragen

Treib- Riemen

 GOLDENE MEDAILLE an der
 intern. Ausstellung in Barcelona
E. Weiss, Affoltern a. A.
 Telephon 49

Fritz Brand Zollbrück i. E.

Sägerei, Holzhandlung, Hobel-
und Spaltwerk. Tel. Nr. 21.
 SPEZIALITÄT: Klotz-,
 Kant- und Spaltbretter,
 (letzte von 5 mm an),
 Bauholz, Doppellatten,
 Dachlatten. Fertige Boden-
 riemen und Krallen-
 täfer, Leisten.

Holzwohle

 Leistungsfähige
Schmiedewerkstätte
 Nähe Bern, übernimmt
 Schmiede- und Schlosserarbeiten
 unter billigster Berechnung. —
 Anfragen unt. Chiffre G.1380 B. an
 Rudolf Mosse, A.-G., Bern.

Lichtpausen

Alfred Farner, Luzern
 Reckenbühlstr. 2, Telephon: 11.42

J. H. Müller

Centralheizungen als Spezialität

RÜTI (ZCH) TEL. 30 • ZÜRICH 1. BELLEVUE. TEL. HOTTINGEN 324 • CHUR. TEL. 160

Begriffen verwachsen, um diesen Einflüssen zu erliegen. Sie machte sich daran, aus dem Chaos der Geschmacksrichtungen einen neuen unseren Bedürfnissen angepassten Stil zu gewinnen. Dabei liess sie den Qualitätscharakter nie aus den Augen.

Anlässlich der Fabrikstatistik von 1923 wurden 477 dem Fabrikgesetz unterstellte Betriebe der Möbelfabrikation, der Schreinerei und Glaserei gezählt, die sich über die ganze Schweiz verteilen. Ueber 8800 Arbeiter und 600 Bureauangestellte waren in ihnen beschäftigt. Mehr als 80 % der Betriebe waren Werkstätten mit 5 bis 20 Arbeitern, 27 Fabriken zählten zwischen 100 und 200 und 7 zwischen 201 und 500 Arbeiter.

Die schweizerische Möbelindustrie ist in der Lage, vom einfachen Tannenmöbel bis zum gediegenen Qualitätsstück allen Ansprüchen zu genügen. Im Interesse unserer Wirtschaft lässt

es sich durchaus rechtfertigen, bei der Anschaffung von Möbeln Erzeugnissen aus schweizerischen Werkstätten und Fabriken den Vorzug zu geben.

Ein neues Projekt für die mittlere Suhrentalbahn. Wie verlautet, werden von der Sursee-Triengen-Bahn mit Unterstützung der luzernischen und der aargauischen Regierungen neuerdings Anstrengungen für den Bau des Verbindungsstückes Schöftland-Triengen gemacht. Es ist dabei geplant, die schmalspurige elektrische Aarau-Schöftland-Bahn (Suhrentalbahn) von Schöftland bis Entfelden durch eine Normalspurbahn auf eigenem Tracé zu ersetzen und das Teilstück Entfelden-Aarau eingehen zu lassen. Die Normalbahn Sursee-Entfelden würde dann die Bundesbahnstrecke Entfelden-Suhr-Aarau benützen. In Schöftland müsste nach diesem Projekt der Bahnhof verlegt werden.



CENTRALHEIZUNGEN

Sanitäre Anlagen

Tank-Anlagen "Autoreve"

Zentral-
heizungs-fabrik

LEHMANN & CIE

ZOFINGEN

ST. GALLEN · BERN · LUZERN

gegr. 1899

TEL-87

Sie brauchen sich keinen Bauauftrag aus Mangel an Mitteln entgehen zu lassen

Von der lästigen Verpflichtung, als Sicherheit für richtige Vertragserfüllung beim Bauherrn einen Teil der Bausumme stehen zu lassen oder Garantie durch eine Bank zu leisten, befreit Sie

eine Garantie- Versicherung

bei der



"ZÜRICH" Allgem. UNFALL
und Haftpflicht-Versicherungs-Aktiengesellschaft
Generaldirektion in ZÜRICH Mythenquai 2

Vergünstigungen gemäß Vertrag mit
dem Schweizerischen Ingenieur- und
Architekten-Verein beim Abschluß von
Unfall-Versicherungen



Rauch's
Reform-Rabitz

Bester Putzmörtelträger

für Verputz von Wänden, Decken, Säulen, Gewölben etc.
Leicht, biegsam, rost- und feuersicher, isolierend
in Rollen von 10 m., 15, 20, 25 u. 100 cm.

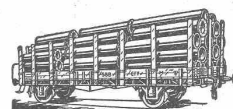
Rauch's Reform-Rabitzwerk
Bützberg (Bern)

HOTEL
Habis-Royal

Bahnhofplatz

ZÜRICH

Restaurant
Sitzungszimmer



Rohrleitungen & Apparate
aus Eisenblech
liefert vorteilhaft:

fuh. Bertrams Basel BS
Vogesenstr. 101 · Telefon Nr. 40.90

EISENBETON

E. RATHGEB
DIPL. ING. ZÜRICH
ING. BUREAU · STAMPFENBACHSTR. 63
TELEFON · HOTTINGEN 8992

ZÜRICHDreikönigstr. 53
Tel.: Sel. 81.92**BERN**Werdliweg 5
Tel.: Christ, 19.70**Tiefbohr- u. Baugesellschaft A.-G.**Sondierungen - Tiefbohrungen - Grundwasserfassungen mit Filterbrunnen
Pumpwerke - Automatische Heberleitungen - Seeleitungen - Taucherarbeiten - Bohr-Pressbetonpfähle - Grundwasserabsenkung für Foundationen

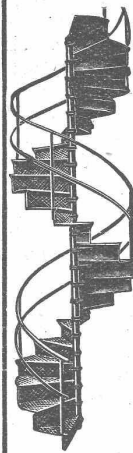
Klärung u. Reinigung von Wasser u. Abwasser

SPEZIALITÄT: Schnellfilter System Peter

PROJEKTE

Ueber 200 Anlagen ausgeführt

AUSFÜHRUNGEN


**EISEN
KONSTRUKTION**
 KITTLOSE
 GLASBEDACHUNGEN
 BAL- & KUNST-
 SCHLOSSERARBEITEN
**GEBR. TUCHSCHMID
FRAUENFELD**
**Gebr. Demuth**Telephon 170 **Baden** Telephon 170

Fabrik für

**Moderne Blechbearbeitung
Patent. gepresste Treppen
Bauschlosserei****Eisenkonstruktionen
Patentierliche Kessel**

II. Abteilung

**Sanitäre Einrichtungen
Elektrische Boyler und
Zentralheizungen****Bitumitekt****für Bedachungen
und Isolierungen**grau, glatt und
grün schiefer besandet
Muster gratis.

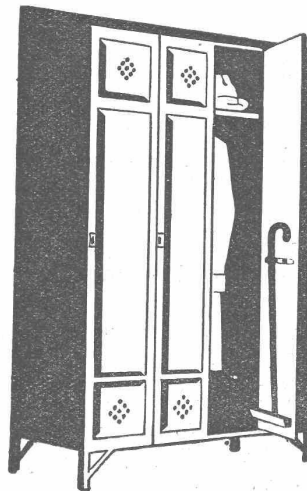
20jährige Bewährung

W. Frick-GlassAsphalt- und Teerprodukte
ALTSTETTEN-ZÜRICH
Telephon: UTO 50.64**Abdeck-
Papier und Carton**

liefern ab Lager

**A.-G.
Jucker-Wegmann
Zürich - Tel.: S. 46.74****Erfinder**Verlangen Sie unser Leitbuch.
Ferner Problembuch Fr. 1.-.**JORECO, Forchstr. 114, Zürich.****Kleider-
Schränke**für Verwaltungen
Schulen u. Fabriken**Kempff & Co
Herisau**

Telephon No 167

**Ventilationsöfen**

zur Beheizung von Räumen jeder Art und Grösse

Spezialöfen für Kirchen, Schulen und
andere grosse Lokalitäten. Altbewähr-
tes System. Beste Referenzen von
Fachleuten, Behörden und Privaten**NOTTARIS-WEGMANN & CIE.**
Ofenfabrik Oberburg-Burgdorf**Ganz billig
zu verkaufen**

sehr gut erhaltenen

Dauerbrenner-OfenAffolter-Christen-Automat IV,
passend für grösseren Raum.**H. WEIL-WALCH
Kirchberg (Bern).****Bodmer & Cie**

ZÜRICH, HOLBEINSTR. 22

Zentralheizungen**Oefen, Cheminées**

Elektr. Akkumulier-Oefen

DruckhachenLiefert prompt und billig
Jean Frey & Co., Zürich.

Kennen Sie

„Pierre Peinte“Die neue
**Hart-
Farbe?**Sie enthält keine giftigen Sub-
stanzen, trocknet in 3 und er-
härtert in 24 Std., ist zufolge
ihrer Deckkraft und ihrem
geringen spezifischen Gewicht
vorteilhafter als alle andern
Firnisse und Bleiweiss.Verlangen Sie Ver-
treterbesuch durch
die Fabrikanten:**SKORY &
SANTINI,
LUGANO**

S.T.S.

Schweizer. Technische Stellenvermittlung
Service Technique Suisse de placement
Servizio Tecnico Svizzero di collocamento
Swiss Technical Service of employment

ZÜRICH, Tiefenhöfe 11 — Telefon: Seinau 5426 — Telegr.: INGENIEUR ZÜRICH
Für Arbeitgeber kostenlos. Für Stellensuchende Einschreibgebühr 2 Fr. für 3 Monate.
Bewerber wollen Anmeldebogen verlangen. Auskunft über offene Stellen und Weiterleitung von Offerten erfolgt nur gegenüber Eingeschriebenen.

Maschinen-Abteilung.

- 673 Junger Elektrotechniker für Konstruktionsbureau (Apparatebau).
Maschinen-Fabrik. Deutsche Schweiz.
677 Technicien chauffage central. Import. entrepr. Suisse romande.
679 Kältemaschinen-Konstrukteur (Spezialist). Sofort. Maschinen-Fabrik. Deutsche Schweiz.
681 Erf. Kältetechniker f. Voranschläge u. Kundenbesuch. Dauerstelle.
691 Maschinen-Techniker, Anfänger für techn. Bureau. Kt. Zürich.
693 Dipl. Chemiker-Ingenieur für Laboratorium, mögl. mit Kenntnissen in organischer Chemie. Nähe Zürich.

Bau-Abteilung.

- 964 Ingénieur, hautes études, ayant la pratique d'exécution des travaux de béton et connaissant l'anglais. Situation bien rémunérée. Services d'Afrique, régions saines, d'une société belge.
1028 Ingénieur parlant le français, diplômé de l'E. P. F. de Zurich, ayant au moins 4 ans de pratique dans de grosses entreprises de béton armé et de constructions métalliques, pour bureau d'ingénieur suisse à Shanghai.

- 1046 Jung. Tiefbau- od. Vermess.-Techniker f. Absteckarb. Graubünd.
1048 Guter Eisenbeton-Statiker mit Bauplatz-Praxis. Graubünden.
1052 Architekt od. Hochbautechniker m. prakt. Erfahrung in Kosten-voranschlägen u. Baubeschrieben. Bau-Unternehm. in Zürich. Baldmöglichst.
1054 Erfahren. Bauführer f. Hotel-Neubau u. Umbau. Ob.-Engadin.
1058 Jung. Techniker-Zeichner f. Tiefbau u. Eisenbeton. Ing.-B. Zürich.
1060 Innenarchitekt-Buchhalter m. abgeschl. techn. Ausbildung und Erfahrung in Schreinerarbeiten, Innenarchitektur u. kaufmänn. Arbeiten. Möbelfabrik deutsche Schweiz.
1064 Erfahrener, tüchtiger Bau-Ingenieur als örtlicher Bauleiter für eine Wasserkraft-Anlage n. Bulgarien. Sofort. Schweizer-Meld.
1066 Zuverl. jüng. Hochbautechniker-Zeichner. A.-Bur. Zürich. 1. Nov.
1068 Erfahrener selbständiger Tiefbau-Ingenieur für grössere Eisenbetonarbeiten und Brückenbauten, bewandert in Organisation. Grosse Bau-Unternehmung. Deutsche Schweiz.
1070 Jüng., selbständ. Bau-Ingenieur f. Baudepartem. Inn.-Schweiz.
1072 Jüng. Hochbau-Techniker, tücht. Zeichner, Arch.-B. Kt. Aargau.
1074 Bautechniker mit Baupraxis. Architektur-Bureau Kt. Aargau.
1076 Techniker od. Zeichner f. Eisenkonstr. im Hochbau. D.-Schweiz.
1078 Tücht. Eisenbeton-Techniker-Zeichner auf Ing.-Bureau Kt. Bern.
1080 Vermessungs- od. Tiefbau-Techniker. Ing.-Bureau Kt. Bern.
1082 Bauführer für grösseres Geschäftshaus (Eisenbetonbau). Architektur-Bureau Zürich.
1084 Jüngerer Tiefbau-Techniker nach Bern. Sofort.
1086 Jung. Eisenbeton-Ingenieur (ev. Techniker). Ing.-Bureau Bern.

Baggermaschinen,

System W. G., Leistung bis 10 m³ per Laufstunde,

Briquettiermaschine

für Torf, Kohlen- und Koksgries und dergleichen, kontinuierlich arbeitende Doppelschraubenpresse,

Kistennagelapparate

zur raschen Zusammennagelung von Kistenwänden

offeriert:

Maschinenfabrik und Eisengiesserei
K. Osterwalder, Frauenfeld

Anzeige!

Unserer werten Kundschaft diene zur Kenntnis, dass der Vertreter unseres Produktes „PIERRE PEINTE“, Herr Siro Gioia, nicht mehr in unseren Diensten steht, von ihm somit keine Geschäfte mehr abgeschlossen werden dürfen.

SKORY & SANTINI,
Fabrikanten „PIERRE PEINTE“,
LUGANO.

Elektromotoren
jederleistung

Lieferung
Miete
Umtausch

Transformator
Apparate

Reparatur
Umwicklung
Neuwicklung

Revision von
Personen &
Warenaufgaben
i. Abonnement

Elektromechanische
Werkstätten

Gebrüder Meier

ZÜRICH
Zypressenstrasse 71
Tel.: 37.332

BERN
Sulgenanweg 31
Tel.: Bollwerk 66.43

BAUINGENIEUR

als örtlicher Bauleiter eines Eisenbahn- und Tunnelbaues in Nordafrika von Bau A.-G. gesucht. Umfangreiche praktische Erfahrung im modernen Baggerbetrieb und Tunnelbau, sowie französische Sprachkenntnisse erforderlich. — Ausführliche Bewerbungen m. Referenzen, Eintrittstermin, Gehaltsansprüche erbeten unter Chiffre Z. U. 2487 an

Rudolf Mosse, A.-G., Zürich.

GESUCHT

In grössere Bauunternehmung zu baldigem Eintritt einen jüngeren, intelligenten

BAUTECHNIKER

womöglich mit Maurerpraxis, als Gehilfe des Bauführers und für Ausmass, Abrechnung etc. Offerten mit genauen Personalien, Photo, Zeugnisabschriften, Referenzen und Angabe der Gehaltsansprüche beförd. unt. Chiffre Z. B. 2528
Rudolf Mosse, A.G., Zürich.

Wir suchen einen im
WASSERTURBINENBAU
erfahrenen

INGENIEUR.

SCHNEIDER, JAQUET & CIE.,
A.-G., Strassbourg-Königs-
hoffen.

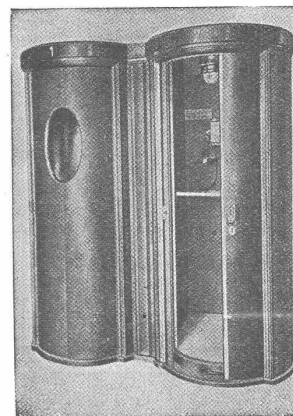
Seriöse Referenzen erforderlich.

Wer kauft u. vermittelt 1. ff. Steine
Jeder Art u. feuerfeste Materialien
Anfragen an „feuerfest“ an Rud. Mosse Köln a. Rh.

ANTIPHON

DIE SCHALLDICHTEN TELEPHONKABINEN

(PATENTE TOBLER)



Modernste Ausführungen mit Schiebetüren bieten alle gewünschten Vorzüge

Verkaufsbureau der Spezialfabrik einfachster bis feinsten schalldichter Telefonkabinen und Türen

A. BLASER & SÖHNE, ZÜRICH 7

Minervastr. 95 - Tel.: Hottingen 38.30 - Telegr.-Adr.: „Antiphon“

Offerten zur Ausübung von Erfindungspatenten

IMER & DE WURSTENBERGER vormals E. IMER-SCHNEIDER INGENIEUR GENÈVE

Die Inhaber folgender schweizerischer Patente wünschen mit schweizerischen Fabrikanten bezw. Interessenten in Verbindung zu treten und sind gerne bereit, Lizenzen zu erteilen oder die Patente zu verkaufen.

- No. 78.107, **Société Chimique des Usines du Rhône**, pour: „Procédé de préparation de diacétate d'éthylidène“.
- No. 78.108, **Société Chimique des Usines du Rhône**, pour: „Procédé de préparation de diacétate d'éthylidène“.
- No. 102.765, **Lanston Monotype Corporation Limited**, pour: „Moule typographique“.
- No. 103.664, **Lanston Monotype Corporation Limited**, pour: „Machine à fondre les caractères d'imprimerie“.
- No. 107.872, **Lanston Monotype Corporation Limited**, pour: „Casse à matrices pour machines à fondre des caractères d'imprimerie“.
- No. 115.925, **The British Arkady Co. Limited**, pour: „Verfahren zur Herstellung von mit Hefe getriebenem Brot“.
- No. 118.708, „Montecatini“, **Società Generale per l'Industria Mineraria ed Agricola**, pour: „Electrolyseur pour la production d'oxygène et hydrogène“.
- No. 118.939, **Howard & Bullough Limited et W. A. Walsh**, Globe Works, Accrington (Lancashire, Gr. Brit.), pour: „Dispositif de commande par rubans de broches de métiers à anneaux à filer et à retordre.“ (Für dieses Patent wende man sich bitte direkt an die Patentinhaber.)
- No. 123.819, **José Bassas Lladòs**, pour: „Procédé pour la conservation des cadavres“.
- No. 130.972, **Paul Viet**, pour: „Dispositif pour l'entraînement d'une commande auxiliaire“.

Gefällige Offerten oder Vorschläge werden durch Herren **Imer & de Wurstenberger, vormals E. Imer-Schneider**, Ingénieur-Conseil, 14, Rue du Mont-Blanc, Genève, weiterbefördert.

EISENBETON- INGENIEUR

Tüchtiger

guter Statiker, selbständig und erfahren auf Ingenieurbureau nach Zürich per sofort oder später gesucht. Hoher Lohn. Offerten unter Chiffre Z. A. 2527 befördert
Rudolf Mosse, A.-G., Zürich.

STADT ST. GALLEN

IDEENWETTBEWERB

Der Gemeinderat der Stadt St. Gallen hat in der Sitzung vom 12. August 1930 beschlossen, unter den seit mindestens einem Jahr im Kanton St. Gallen niedergelassenen und den im Kanton St. Gallen heimatberechtigten Fachleuten einen

IDEENWETTBEWERB

zur Erlangung von Entwürfen für die Neuanlage und den Umbau von Strassenzügen, die innerhalb eines umgrenzten Gebietes der Stadt St. Gallen zur Aufnahme des durchgehenden und des örtlichen Verkehrs dienen, zu veranstalten.

Zur Prämierung von höchstens fünf Entwürfen und zum Ankauf besonders interessanter Lösungen steht dem Preisgericht die Summe von Fr. 25,000.— zur Verfügung.

Die Wettbewerbsunterlagen (Programm, Pläne etc.), können im Planauflagezimmer der Bauverwaltung (Amtshaus, III. Stock, Zimmer No. 85), bezogen werden. Hierfür ist der Betrag von Fr. 50.— zu entrichten, der bei Eingabe eines Projektes wieder zurückgegeben wird.

Die Entwürfe sind bis spätestens 5. Januar 1931 dem Vorstand der Bauverwaltung abzuliefern.

St. Gallen, den 5. September 1930.

Die Bauverwaltung.

Folgsam der Hand

weil dünnflüssig und dennoch voll deckend ist die

Pelikan Tusché

Achten Sie beim Einkauf auf den Namen Pelikan und die Firma GÜNTHER WAGNER HANNOVER UND WIEN

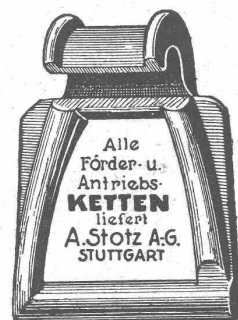
Eine wenig gebrauchte, neu-konzessionierte

Lanz - Locomobile

325/470 PS, 12 Atm. mit Ueberhitzer, 1921 erbaut, äusserst preisw. abzugeb.

Otto KÖNIG A.-G., Zwickau.

Das Inserat
ist das einfachste und wirksamste Reklamemittel



Generalvertretung für die Schweiz:
AMSLER & Co., FEUERTHALEN

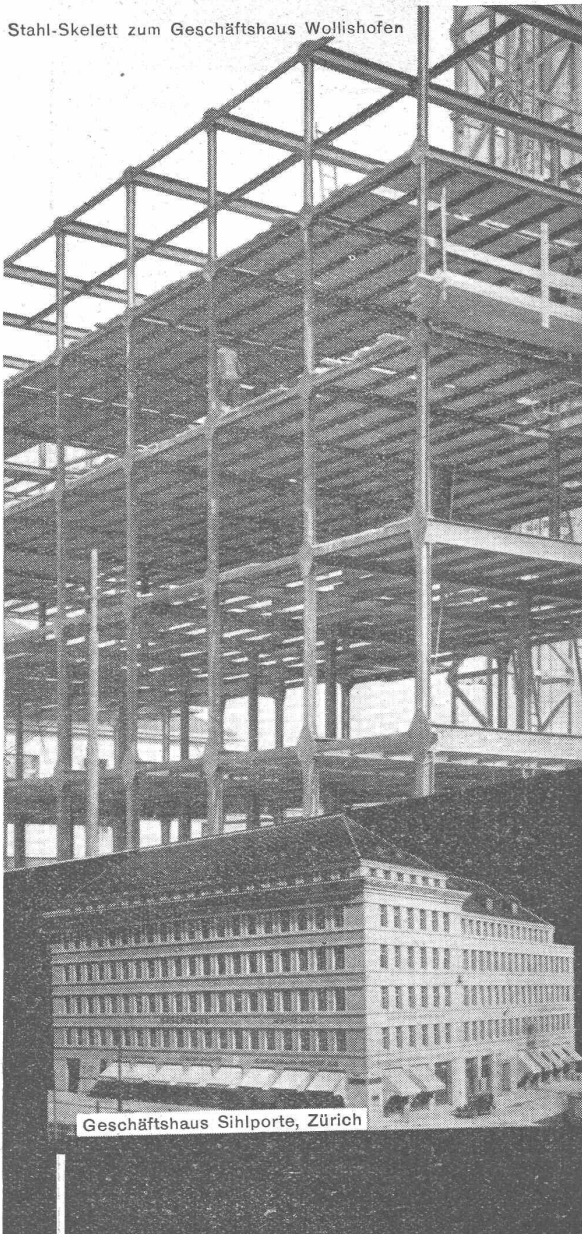
Espagnoletten

FÜR ALLE NEUBAUTEN

Architekten & Haus-Besitzer wählen diesen Verschluss f. Fenster, Balkontüren und Jalousieläden Beste und billigste Bezugsquelle

U. SCHÄRER & SÖHNE
BAUBESCHLÄGEFABRIK
MÜNSINGEN
BERN

Stahl-Skelett zum Geschäftshaus Wollishofen



Geschäftshaus Sihlporte, Zürich

PRO
PRA

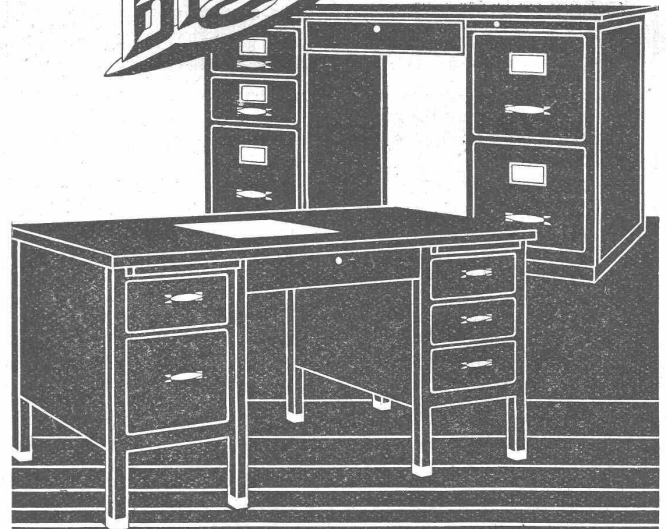
Unaufhaltsam dringt der Stahlbau vor — im Geschäfts-, Industrie- und Wohnungsbau! Grosse Raumersparnis, völlige Wetterunabhängigkeit, weitgehende Vorbereitung in der Werkstatt — daher Rekord-Bauzeiten. Absolute Sicherheit bei grössten Lasten. Maximale Fensterflächen und Stützweiten. Anpassung an jede Architektur. Unerreichte Umbaumöglichkeiten — Stahlbau-Vorteile! Auskunft durch den

Verband Schweiz. Brückenbau- und Eisenhochbau-Fabriken

Zürich, Biberlinstrasse 38, Telephon 430.71

Stahl im Hochbau

Bigla

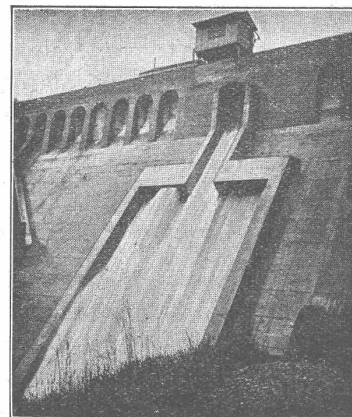


„Bigla-Stahlpulte“ haben ein formschönes vollendetes und vornehmes Aussehen und vereintigen alle Vorteile der unverwüsllichen „Bigla“-Stahlmöbel. Für tadellose Ausführung wird jede Garantie übernommen

Bigler, Spichtig & Cie, A.G. Biglen-Bern

HUBER & LUTZ
INGENIEURBUREAU ZÜRICH

Automatische Wehranlagen



**Dachwehre, Überfallklappen
Abflussregulierungen
Kolksicherungen
Saugüberfälle**

20 jährige Erfahrungen Beste Zeugnisse