

Zeitschrift: Schweizerische Bauzeitung
Herausgeber: Verlags-AG der akademischen technischen Vereine
Band: 95/96 (1930)
Heft: 11

Werbung

Nutzungsbedingungen

Die ETH-Bibliothek ist die Anbieterin der digitalisierten Zeitschriften auf E-Periodica. Sie besitzt keine Urheberrechte an den Zeitschriften und ist nicht verantwortlich für deren Inhalte. Die Rechte liegen in der Regel bei den Herausgebern beziehungsweise den externen Rechteinhabern. Das Veröffentlichen von Bildern in Print- und Online-Publikationen sowie auf Social Media-Kanälen oder Webseiten ist nur mit vorheriger Genehmigung der Rechteinhaber erlaubt. [Mehr erfahren](#)

Conditions d'utilisation

L'ETH Library est le fournisseur des revues numérisées. Elle ne détient aucun droit d'auteur sur les revues et n'est pas responsable de leur contenu. En règle générale, les droits sont détenus par les éditeurs ou les détenteurs de droits externes. La reproduction d'images dans des publications imprimées ou en ligne ainsi que sur des canaux de médias sociaux ou des sites web n'est autorisée qu'avec l'accord préalable des détenteurs des droits. [En savoir plus](#)

Terms of use

The ETH Library is the provider of the digitised journals. It does not own any copyrights to the journals and is not responsible for their content. The rights usually lie with the publishers or the external rights holders. Publishing images in print and online publications, as well as on social media channels or websites, is only permitted with the prior consent of the rights holders. [Find out more](#)

Download PDF: 11.02.2026

ETH-Bibliothek Zürich, E-Periodica, <https://www.e-periodica.ch>

SCHWEIZERISCHE BAUZEITUNG

WOCHENSCHRIFT FÜR ARCHITEKTUR / INGENIEURWESEN / MASCHINENTECHNIK

REVUE POLYTECHNIQUE SUISSE

ORGAN DES SCHWEIZERISCHEN INGENIEUR- UND ARCHITEKTEN-VEREINS
UND DER GESELLSCHAFT EHEMAL. STUDIERENDER DER EIDG. TECHN. HOCHSCHULE
GEGRÜNDET 1883 VON ING. A. WALDNER / HERAUSGEGEBEN VON ING. C. JEGHER

Vereins-Mitglieder, beim Verlag: Schweiz 32 Fr.,
Ausland 40 Fr. jährl.; Nicht-Mitglieder: Schweiz
40 Fr., Ausland 50 Fr., bei der Post abonniert
40 Fr. / Einzel-Nummern 1 Fr. zuzüglich Porto

VERLAG CARL JEGHER, ZÜRICH
Dianastrasse 5 / Postcheck VIII 6110
Tel.: Selnau 45.07 ■ In Kommission
bei Rascher & Cie., Zürich u. Leipzig

Inserate durch die Aktiengesellschaft der Unter-
nehmungen RUDOLF MOSSE, Zürich / Die
viergespaltene Colonelzeile 50 Cts., Titelseite
80 Cts., ausländ. Anzeigen 60 Cts., Titelseite 1 Fr.

Schnelle Ausführung von
Eisenkonstruktionen
Eisenbaugesellschaft Zürich
in Zürich

Vereinigte Werkstätten Löhle & Kern A.-G. für
Eisenbau und W. Koch & Cie., Abt. Eisenbau

Wo

werde ich für die Abwicklung meiner Bankgeschäfte fachgemäß,
gut und freundlich bedient?

Bei jeder der 66 Niederlassungen der

Schweizerischen Volksbank

W. STÄUBLI
Ingenieur
ZÜRICH 3

Zurlindenstrasse 115 Telefon: Uto 66.33

Taucher-Ramm-Arbeiten

Eiserne Spundwände

OTIS-AUFZÜGE

Mit Microsteuerung — Unbegrenzte Hubhöhen — Höchste Geschwindigkeiten

Telephon: Selnau 21.00 **OTIS-AUFZUGSWERKE, FABRIK ZÜRICH** Birmensdorferstrasse 273

BERCHTOLD & CO.
THALWIL

TELEPHON 6



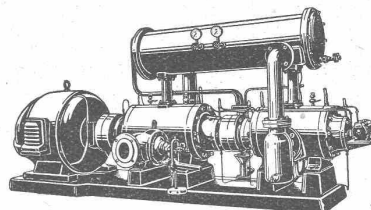
HEIZUNG

**WARMWASSER
LÜFTUNG**

PROJEKTE U. BERATUNG KOSTENLOS
BESTE REFERENZEN

BURCKHARDT

Kolben- und Rotations-
Maschinen
50 jährige Erfahrung



Riemenantrieb oder direkte
Kupplung mit Motoren
Erstklassige Ausführungen

KOMPRESSOREN — VAKUUMPUMPEN

MASCHINENFABRIK BURCKHARDT A. G. BASEL



GESELLSCHAFT DER
VON ROLLSCHEN EISENWERKE

CLUS

EISENWERK CLUS
IN KLUS (KT. SOLOTHURN)

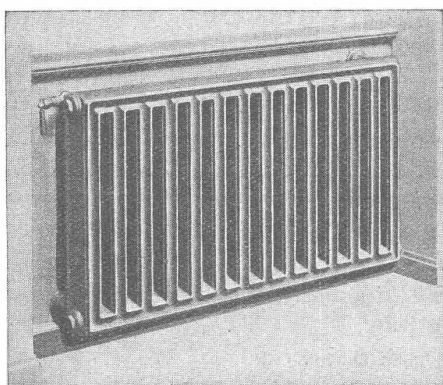


Radiator
für freie
Aufstellung

Wirksam
sauber
und
zweckmässig

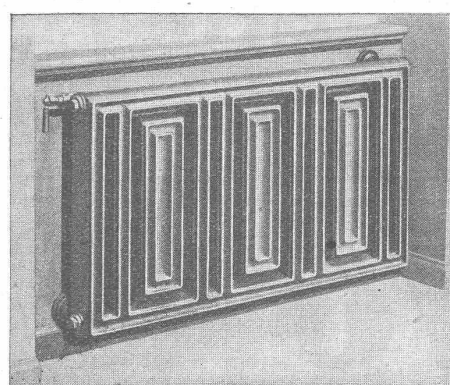
Strahlung
nach vorn

Luft-
wärmende
Rückseite



+ Patent

Columbus Normal-Radiator



Beste
Ausführung
erfordert
Wandfüsse
und
verdeckte
Anschlüsse
Spezialhahn
und
Rücklauf-
Ver-
schraubung

+ Patent

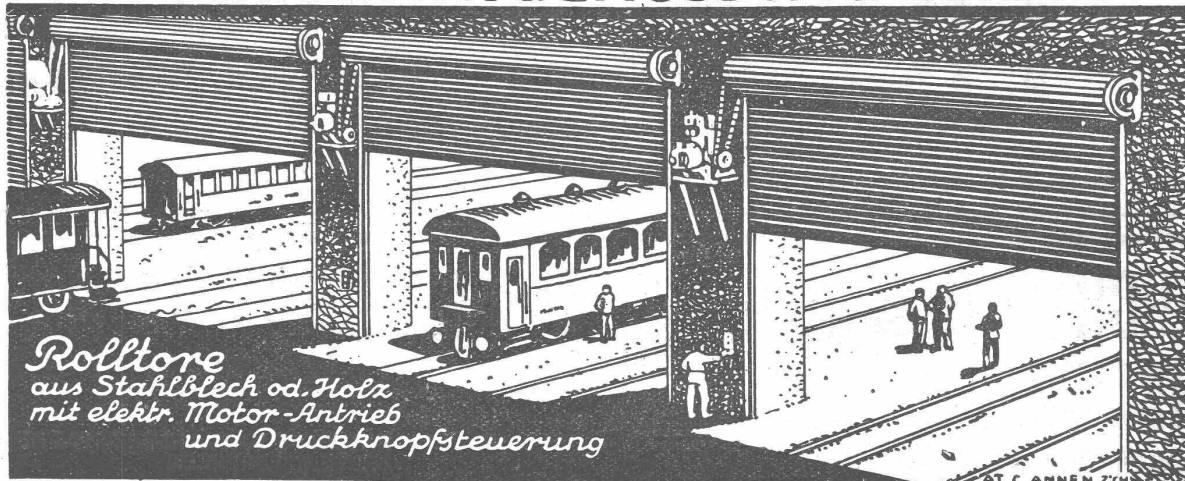
Columbus Sonder-Radiator

Wärme, Licht, Kälte

Elektrische Installationen

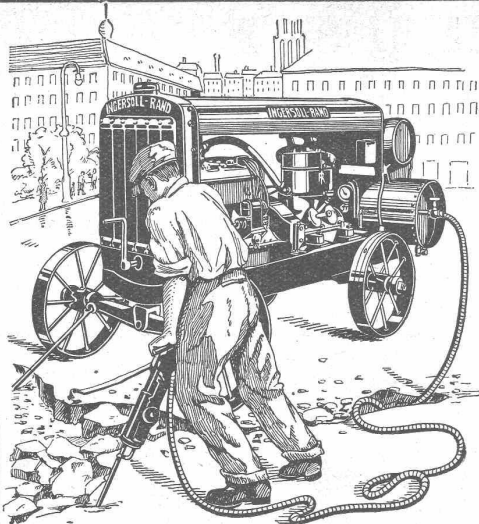
Baumann, Koelliker & Cie.
Zürich, Bahnhofstr.-Füsslistr. 4 A.-G.

Rolladenfabrik A. Griesser A.-G. Aadorf



*Rolltore
aus Stahlblech od. Holz
mit elektr. Motor-Antrieb
und Druckknopfsteuerung*

Zweigniederlassung: **Zürich** Militärstrasse 108



INGERSOLL-RAND

Kompressorenanlagen
(fahrbar und stationär)

Gesteinsbohrhämmer

Betonbrecher

Betonstampfer

sind unerreichbar leistungsfähig und ökonomisch

INGERSOLL-RAND ist d. führende Weltmarke in Qualität u. Absatz

VERKAUF

MIETE

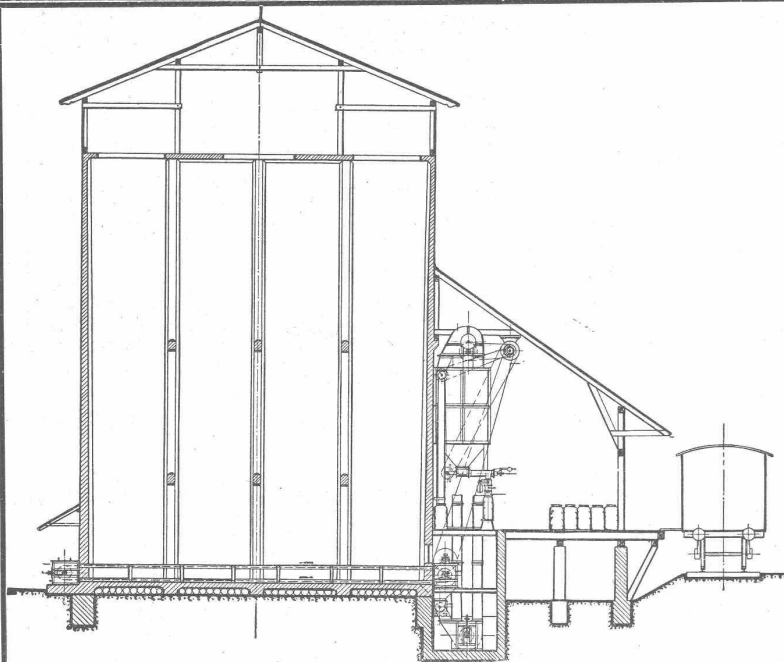
Offerten und Ingenieurbesuch kostenlos durch

ROBERT AEBI & CIE., A.G., ZÜRICH

INGENIEURBUREAU

TELEPHON: 31.750

MASCHINENFABRIK



DAVERIO & CIE A.-G. ZÜRICH

erstellen auf Grund langjähriger Erfahrungen

Automatische SILO-Entleerungen

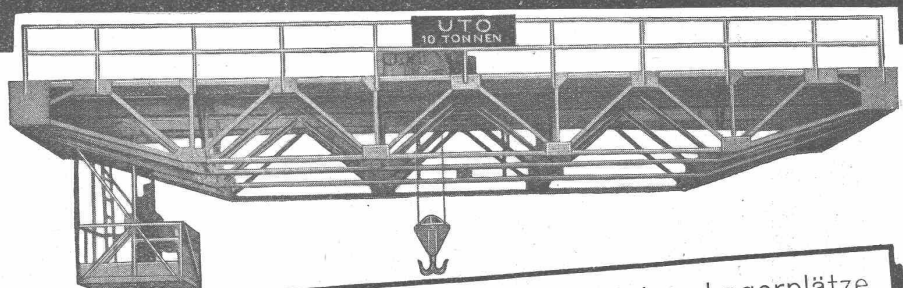
mit und ohne Absackvorrichtung
für Cement- und Kalkfabriken

**Erste Referenzen
im In- und Ausland**

Uto Aufzug- & Kranfabrik A. Altstetten
(Zürich)



Schutzmarke



KRANE aller Systeme und Tragkräften für Werkstätten, Giessereien, Lagerplätze
VERLADEANLAGEN mit Selbstgreifer modernster Konstruktion
TRANSPORTANLAGEN - **ELEKTROZÜGE** - **ELEKTROKATZEN**
AUFZÜGE für jeden Zweck, Spezialabteilung f. d. **WARTUNG** v. Aufzügen jeden Systems

BLITZ-GERÜST

OHNE STANGEN

das Ideal aller Gerüste für Fassaden von Wohn- und Geschäftshäusern, Kirchen und für Innen-Räume, wie Kirchen- und Saaldecken, Treppenhäuser usw.

Mietweise Erstellung
für Um- und Neubauten durch:

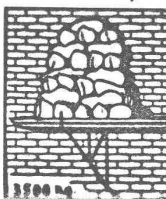
GERÜSTGESELLSCHAFT A. G.

ZÜRICH 7

Tel.: Hottingen 21.84

ALTSTETTEN

Tel.: Uto 52.09



Sowie durch folgende Baugeschäfte:

Zürich: Fietz & Leuthold A.-G.
Zürich: Fr. Erismann, Ing.
Winterthur: J. Häring
Andelfingen: E. Landolt-Frey
Bern: Kurt Rieser
Luzern: E. Berger
Bubikon: A. Oetiker
Basel: Eug. Berli
Glarus: Karl Schweizer-Stüssy

Hochdorf: Aug. Ferrari
Genf: Ed. Cuénod S. A.
Neuhausen: Ad. Osswald
Herisau: H. Müller
St. Gallen: Sigrist, Merz & Co.
Olten: Otto Ehrensperger
Solothurn: F. Valli
Blie: Otto Wyss

ERNST HABERER & CIE. BERN

empfehlen ihre hervorragenden

STUCK-DEKORATIONEN

(Spezialfabrikat „STUCCOLIN“)

Aufträge direkt nach unseren Katalogen, sowie Arbeiten nach besonderen Entwürfen und Plänen werden prompt ausgeführt. Spezielle Zusammenstellungen aus unseren Katalog-Motiven für Decken, Wände etc. jeder Art und Grösse werden nach erhaltenen Unterlagen kostenlos gemacht. Bestens bewährt und eingeführt haben sich unsere TROCKENSTUCK-PLATTEN (10 bis 20 mm dick) und unsere TROCKEN-RABITZ-ARBEITEN als Verschalungen - Unterzüge - Ventilationskanäle und -Gitter - Kasettendecken mit oder ohne Plafondgrund etc.

Vorteilhafte Konditionen

KATALOGE zur Verfügung

Verlangen Sie Zeichnungen und Vorschläge unserer neuzeitlichen und modernen Stuck- Dekorationen

Glasdach
kittlos, mit Bleibanden
Ausführung auf Holz,
Eisen und Beton
Einfache Montage
Umdecken gekitteter
Glasdächer

Jakob Scherrer, Zürich

Bleirohr- u. Bleiprofilfabrik

Bureau: Bleicherweg 26, Teleph. 21.23.71

Wetterfester Kitt

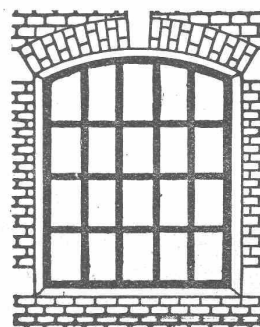
„PECORA“

vorzüglicher und ausgiebiger Dichtungskitt! Schutzanstrich für Bedachungen, Mauerverputz, Röhren, Eisenarmaturen, Brückenpfeiler, Brückenkonstruktionen, Bauobjekte aller Art.

Billigstes u. bestes Rostschutzmittel. Solideste Bindung mit jedem Material. Wirksamster Schutz gegen alle Witterungseinflüsse. Hält absolut dicht, bleibt elastisch, ist stets gebrauchsfertig.

Erstklassiger Befund der Eidgen. Materialprüfungsanstalt der E. T. H. in Zürich. Prospekte, Referenzen und Auskünfte durch den Generalvertreter für die Schweiz:

JACQUES MEISTER, Chemiker, Therwilerstr. 5, Tel.: B. 22.96, BASEL.



Eiserne Fabrikfenster

Eisenkonstruktionen

Türen

Eingangstore

Gerüstträger

J. THEILER, Eisenbau, WÄDENSWIL

ALUMINIUM

Silumin / Alufont / Anticorodal / Avional

Fabrik  Marke

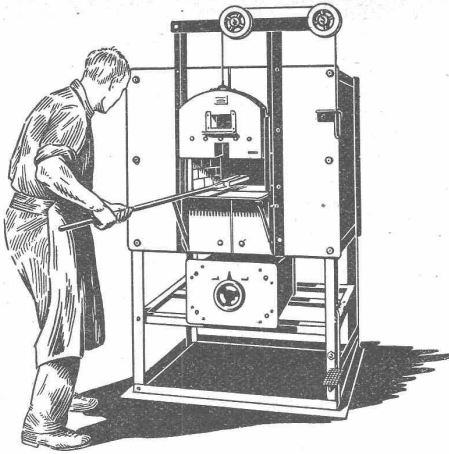
Blech- u. Band-Walzwerke / Draht-, Profil- u. Röhren-Ziehwerke
Giessereien für Sand- u. Kokillenguss / Autogen-Schweissere
Konstruktionen / Technische Artikel / Nieten etc.

Baugeländer und Bedachungen

Riemenscheiben „STANDARD“

Aluminiumwarenfabrik Gontenschwil A. G.

MENZIKEN (Aargau)



FOURS ELECTRIQUES BOREL S. A.

PESEUX (Neuchâtel)

Elektrische Oefen

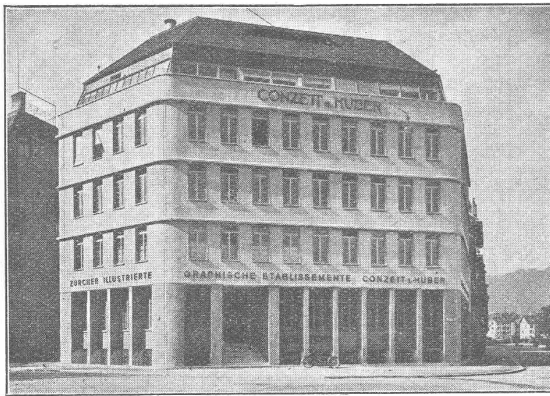
Brennöfen für Keramik,
Glasmalerei usw. usw.
HEIZKAMMERN
PYROMETER

zum
Härten
Ausglühen
Schmelzen
Emaillieren

J. J. RUEGG & CO.

ZÜRICH
FAIDO

INGENIEURBUREAU
BAUUNTERNEHMUNG



PROJEKT DER ARCHITEKTURFIRMA GEBR. BRÄM IN ZÜRICH

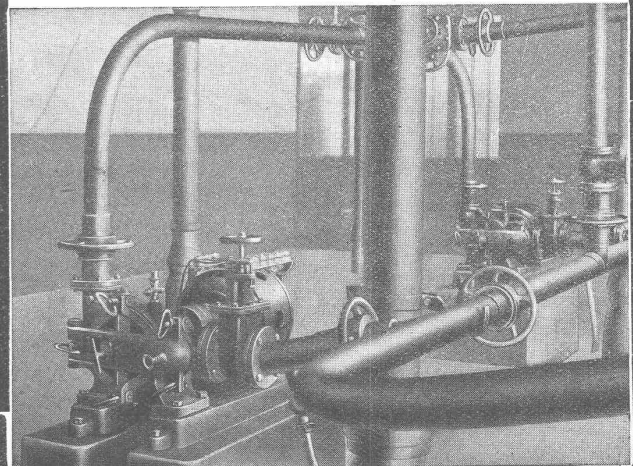
AUSFÜHRUNG,
PROJEKTIERUNG

VON

HOCH- u. TIEFBAUTEN

SOCIÉTÉ RATEAU

PARIS



Spezielle Kreiselumpen

aus Bronze, für die Förderung von Bierwürze

ALLEIN-VERTRETER für die SCHWEIZ
A. BOKHANOWSKY, Dipl.-Ing. E. T. H.
Tödistraße 60 ZÜRICH Tel.: 53.462

Schweiz. Sprengstoff A.-G. Cheddite u. Dynamit

Bureau: Liestal
Fabriken: Isleten (Kanton Uri) und Liestal

Tel. 1.82. Telegr: Cheddite Liestal

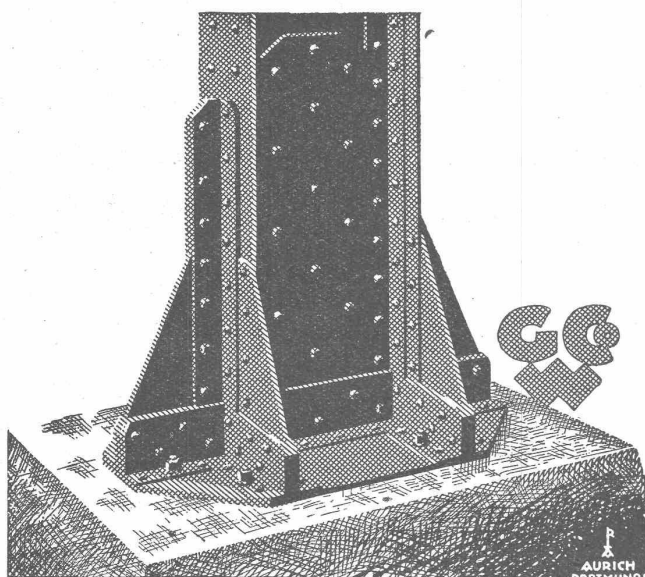
Gelatine Telsit stärkster Sicherheitssprengstoff
Cheddite u. Gelatine Cheddite geeignetste Sicherheitsspreng-
stoffe für Steinbrüche
Dynamite u. Sprenggelatine sowie
prima kupferne Sprengkapseln
Zündschnüre u. Kapselzangen

Druckrohre

Ventilationsrohre, Tanks, Behälter,
Kessel, Blecharbeiten, Gasbehälter
etc.

Brücken-, Hoch- u. Industriebauten,
Masten, Stauwehre, Krane, Fenster,
Tore, Türen

BUSS & BASEL

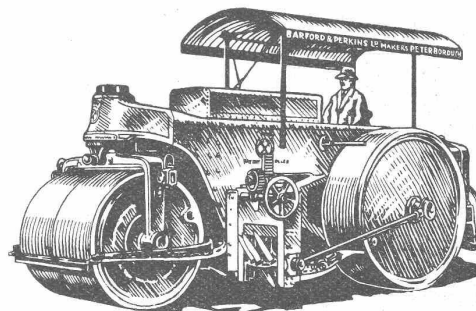


EISEN- KONSTRUKTIONEN

HOCHBAUTEN · MASTE · BLECHARBEITEN
PROJEKTE · STATISCHE BERECHNUNGEN

GEILINGER & CO WINTERTHUR

BARFORD & PERKINS DIESEL-MOTOR-STRASSENWALZEN



ENTSPRECHEN DEN GESTEIGERTEN ANFORDERUNGEN
DES MODERNEN STRASSENBAUS

Jederzeit sofortige Betriebsbereitschaft — Grösste Anpassungs- und Verwendungsmöglichkeit: veränderliches Gewicht mittels Wasserballast; verwendbar für Steigungen bis zu 20% — Niedrige Gewichtsschwerpunktlage — Solide Bauart — Leichte Zugänglichkeit zu allen beweglichen Teilen — Zuverlässiger, reichlich bemessener 32 - 35 PS Diesel-Motor, leicht anlassbar, einfach im Betrieb, kräftig gebaut, wenig bewegliche Teile, völlig regelmässiger Gang, niedrige Betriebskosten: zirka Fr. 4.— im Tag für Brennstoff und Schmieröl! — Drei Geschwindigkeiten im Vor- und Rückwärtsgang — Grösste Manövrierfähigkeit — Niedrigste Reparaturkosten — Günstige Preise — Angenehme Lieferungsbedingungen.

TANDEM- U. DREIRAD-MOTORWALZEN IN ALLEN GRÖSSEN U. FÜR JEDEN ZWECK VON 1½ - 16 TONNEN DIENSTGEWICHT SOFORT AB SCHWEIZERLAGER ODER FABRIK LIEFERBAR.

RAUCH & CO. A. G. MEILEN

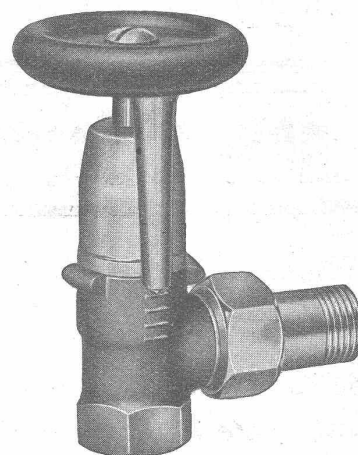
OEDERLIN

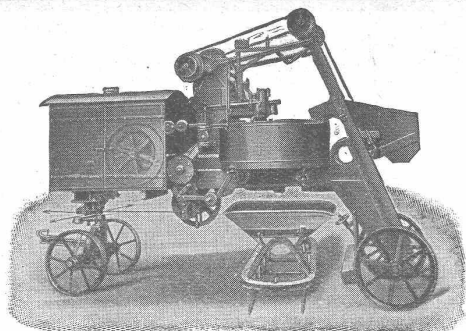
R
M
A
T
T
U
R
E
N

Unsere Zentralheizungs-Regulierhähnen und -Ventile geniessen Weltruf durch ihre präzise, in ihrer Art einzig dastehende, solide Konstruktion, Sie arbeiten zuverlässig und sind von unumschränkter Lebensdauer.

Verlangen Sie den soeben erschienenen neuen Spezialkatalog No. 47.

A. G. OEDERLIN & C^{IE} BADEN





Erhöhte Betonfestigkeit bei geringem Zementverbrauch und kurzer Mischdauer

wird erreicht durch den

Gegenstrom-Schnellmischer
„PATENT EIRICH“

Vollkommenste Mischmaschine in Qualitätsausführung.
Überall in Dauerbetrieb hervorragend bewährt.

Alleinherstellerin:

Maschinenfabrik Gustav Eirich, G.m.b.H., Hardheim 20 (Nordbaden)

Generalvertreter für die Schweiz:

J. Alf. BRUNNER, Dipl.-Ing., LUZERN (Tel. 665), Gesegnetmattstr. 3

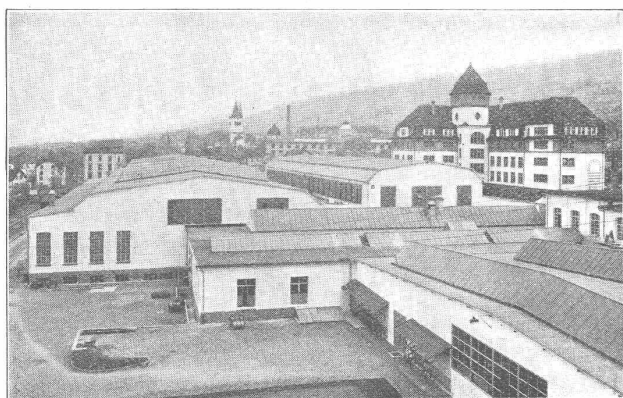


BITUMITEKT-

Bedachungen
Isolierungen

Solidität

verbürgen



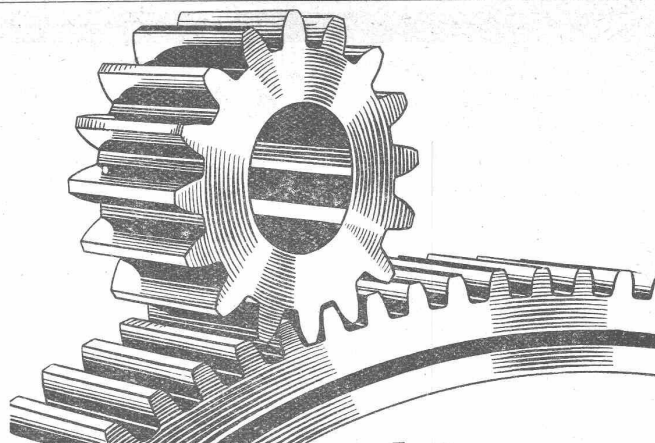
Aluminium Werke A.G., Rorschach
7 000 m² Bitumitekt-Bedachungen

W. Frick-Glass

Spezialhaus für Bedachungs- und Isoliermaterial

ALTSTETTEN-ZÜRICH

Telephon 55.064



**ZAHNRÄDER
FABRIK**

SAUTER, BACHMANN & CO
NETSTAL TELEPHON 4.44

FABRIKATION VON ZAHNRÄDERN FÜR
JEDEN VERWENDUNGSZWECK

SPEZIALITÄT

ACHSZAHNRADGETRIEBE MIT GE-
HÄRTETEN UND IN DER VERZÄHNUNG
GESCHLIFFENEN ANTRIEBSRITZELN

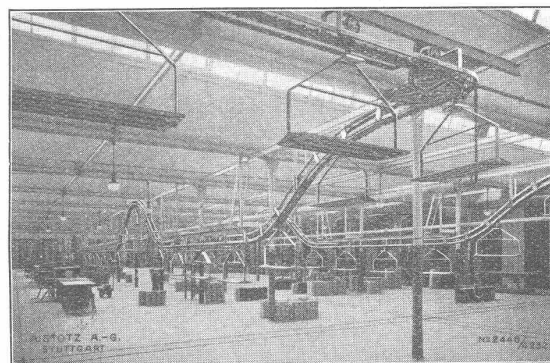
FLANKENSCHLIFF NACH SYSTEM „MINERVA“

HÖCHSTE PRÄZISION HINSICHTLICH TEILUNG
UND EVOLVENTENFORM

Stotz
FÖRDERER

Anlagen für fließende Fertigung

bringen grosse Ersparnis an Arbeitslöhnen und Steigerung der Produktion



Schaukelförderanlage zum Befördern von Ballen, Kisten, Halbfabrikaten etc.

A. STOTZ A.G. STUTTGART
EISENGIESSEREI - MASCHINENFABRIK
GEGRÜNDET 1860 POSTFACH 215

Generalvertretung für die Schweiz.

INGENIEURBUREAU MAX AEBI, ZÜRICH
Postfach Bahnhof :: Telephon: Limmat 90.03



Trockenanlagen

für Holz, Leder, Papier, Wolle, Garne, Stoffe, Teigwaren, Photoplatten, etc., erstellt die

Ventilator A.-G., Stäfa-Zürich

Ueber 10,000 lufttechnische Anlagen geliefert — Prospekte auf Wunsch

**Zur Hälfte
des normalen Preises,**

prima Haya (doppelt) imprä-
nierte

Wagendecken

Erstklassige, absolut wasser-
dichte Ware aus Liquidation
einer schweizerisch. Blachen-
Weberei.

Fertige Wagendecken in allen
Grössen und Stärken, für jeden
Zweck.

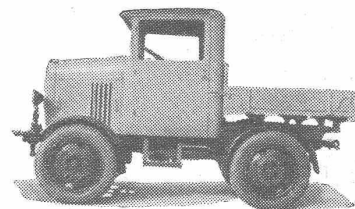
Auch grössere Quantitäten in
schwarz, rot, gelb, grün u. braun.

*Verlangen Sie sofort
Muster und Preise!*

**Zelt- und Deckenfabrikation
PICARD, BIEL**

LATIL Traktoren

Vierrad-
Antrieb



Grösste
Adhäsion

für alle Zugleistungen auf der
Strasse und im Gelände,
auch für Schneeräumung

**Unübertroffen in Qualität
und Leistung**

Prospekte und Offerten durch die offiziellen Vertreter:

GEBR. GRELL
AUTOMOBILES

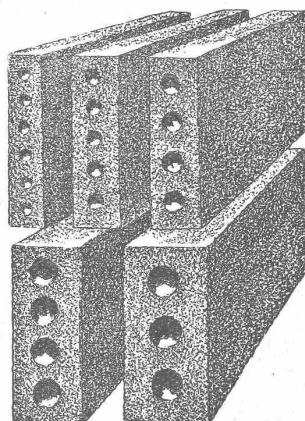
RHEINFELDEN
TELEPHON 99

GUSS-BAUSTEIN-FABRIK ZÜRICH A.-G. ZÜRICH

Bureau: Zürich, Fraumünsterstr. 14
Telephon 38.087

Fabriken: Altstetten, Güterstr., Tel.: 55.022
Badenerstr., Tel.: 55.415

Erste Spezialfabrik für Schlacken- und Bims-Produkte



**Längsgelochte Schlacken- und
Bimssteine**

4, 5, 6, 8, 10, 12 und 15 cm stark

Dübelsteine

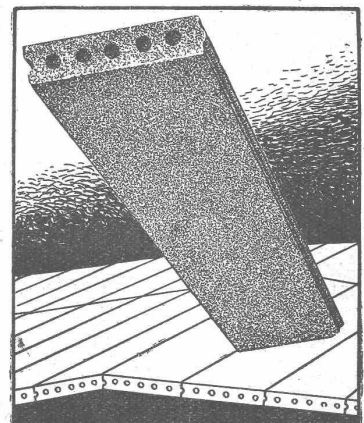
für Fusslambris u. Türleibungen

Bimsbeton-Dielen

für Leichtplattendächer
2,50x0,50x0,10 od. nach
besonderen Angaben

Bimskies-Verkauf

ab Lager und franko Baustelle



Ingenieurbureaux — Bureaux d'études

ROB. SCHILD, Ing.-Conseil, dipl. E. P. Z.

Nachfolger von Dr. Ing. E. SUTER, sel.

für

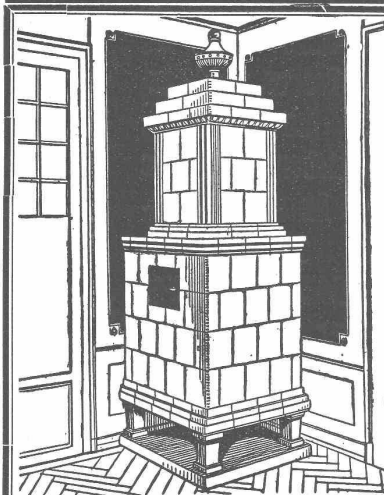
Zürich, 101, Lavaterstr., Tel.: Selnau 90.46

Baden, Aargau, 22, Burghalde, Tel.: 656

Ingenieurtechnische Bearbeitung von Hoch- und Tiefbauten

Foundationen in

Holz **BÉTON ARMÉ** Eisen



Kachel-Ofen

in jeder
Ausführung

**Ofenfabrik
Kohler A.G.**

Nett bei Biel

Betonbalkenfabrik Oberrieden

Karl Ottiker

Bureau Zürich: Hofwiesenstrasse 37, Tel. Hott. 2779

Fabrik in Oberrieden, Tel. Horgen 185, Luzern Tel. 3434



Steg-Hohlkörper-Decke

ohne Einschalung, System Ottiker ⚡ Patent 116302, D. R. P. Gut isolierende, schallsichere Deckenkonstruktion. Schnelles einfaches Verlegen.

A. Schmid's Erben, Zürich

Asphalt - Geschäft Gegründet 1865 Telephon S. 21.08

Ausführung aller vorkommenden

Gussasphaltarbeiten für Hoch- und Tiefbau

Ersteller der **Fundament-Isolierungen** gegen Grundwasser bei den Neubauten:

Bankgebäude Leu & Co., A.-G., Zürich im Jahre 1914
Schweiz. Nationalbank Zürich im Jahre 1920 : Eidgen.
Grossflugzeughalle Dübendorf im Jahre 1922 : Heizraum
der Zentralwerkstätte Seefeld der Zürcher Strassenbahn
im Jahre 1923 : Neubau Schweizer Volksbank im Jahr 1923

MARMOR

das feine Dekorationsmaterial

ALFRED SCHMIDWEBERS ERBEN A.-G. ZÜRICH

GEGEN: **KÄLTE
WÄRME
SCHALL**

KORK

PLATTEN
SCHALEN
SCHROT

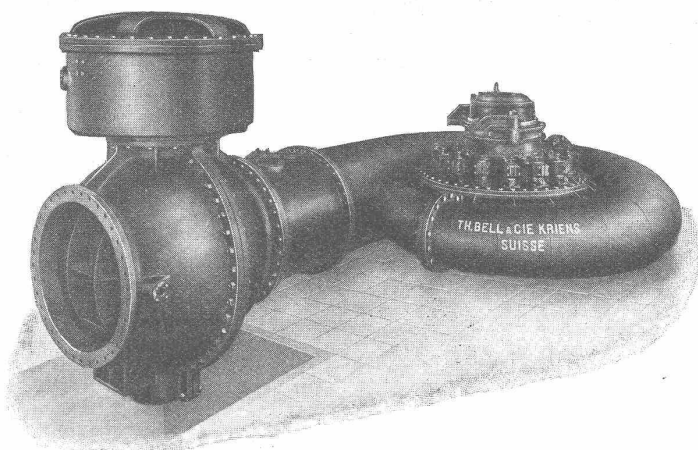
KORKSTEINWERKE A.-G.

KÄPFNACH-HORGEN

A.-G. der
Maschinenfabrik
von

Theodor Bell & Cie.

**Kriens -
Luzern**
Gegründet 1855

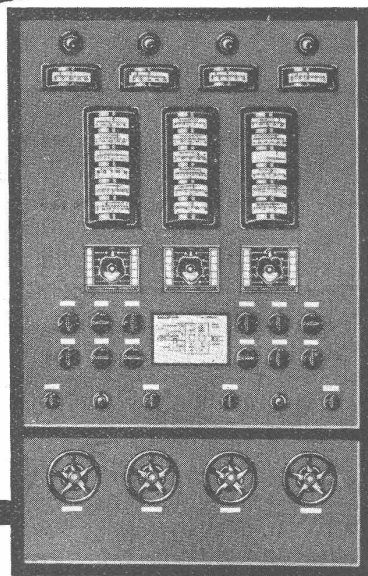


Francis-Spiral-Turbine von 10000 PS Leistung mit Bell-Patent-Kugelschieber.

Wasserturbinen

für alle Gefälle und Leistungen,
Bell - Schnellläufer - Turbinen,
Regulatoren, Rechen, Schützen,
Stauwehre, Druckleitungen,
Bell-Kugelschieber, Komplett
hydraulische Anlagen. Blech-
arbeiten für die Zementfabri-
kation. Kesselschmiedearbeiten
aller Art.

Zentrale Überwachung von Heizung und Lüftung



ermöglichen

Siemens elektrische Widerstandsthermometer
und **Siemens elektrische Klappengetriebe.**

Alle Anzeige-Instrumente und Schaltorgane werden auf einer Tafel im Heizraum übersichtlich zusammengefasst. Von hier aus kann der Heizer die Temperatur eines jeden Raumes und auch die Klappenstellungen in den Zuluft- und Abluft-Kanälen genau kontrollieren und die Heizung und Lüftung regeln.

Auskunft über Aufbau und Wirkungsweise auf Wunsch.



Siemens Elektrizitätserzeugnisse A. G.

Zürich

Abt. Siemens & Halske

Lausanne