

Zeitschrift: Schweizerische Bauzeitung
Herausgeber: Verlags-AG der akademischen technischen Vereine
Band: 95/96 (1930)
Heft: 10

Werbung

Nutzungsbedingungen

Die ETH-Bibliothek ist die Anbieterin der digitalisierten Zeitschriften auf E-Periodica. Sie besitzt keine Urheberrechte an den Zeitschriften und ist nicht verantwortlich für deren Inhalte. Die Rechte liegen in der Regel bei den Herausgebern beziehungsweise den externen Rechteinhabern. Das Veröffentlichen von Bildern in Print- und Online-Publikationen sowie auf Social Media-Kanälen oder Webseiten ist nur mit vorheriger Genehmigung der Rechteinhaber erlaubt. [Mehr erfahren](#)

Conditions d'utilisation

L'ETH Library est le fournisseur des revues numérisées. Elle ne détient aucun droit d'auteur sur les revues et n'est pas responsable de leur contenu. En règle générale, les droits sont détenus par les éditeurs ou les détenteurs de droits externes. La reproduction d'images dans des publications imprimées ou en ligne ainsi que sur des canaux de médias sociaux ou des sites web n'est autorisée qu'avec l'accord préalable des détenteurs des droits. [En savoir plus](#)

Terms of use

The ETH Library is the provider of the digitised journals. It does not own any copyrights to the journals and is not responsible for their content. The rights usually lie with the publishers or the external rights holders. Publishing images in print and online publications, as well as on social media channels or websites, is only permitted with the prior consent of the rights holders. [Find out more](#)

Download PDF: 02.04.2026

ETH-Bibliothek Zürich, E-Periodica, <https://www.e-periodica.ch>

SCHWEIZERISCHE BAUZEITUNG

WOCHENSCHRIFT FÜR ARCHITEKTUR / INGENIEURWESEN / MASCHINENTECHNIK
REVUE POLYTECHNIQUE SUISSE

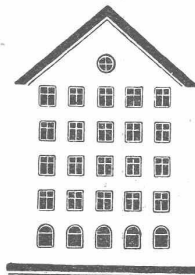
ORGAN DES SCHWEIZERISCHEN INGENIEUR- UND ARCHITEKTEN-VEREINS
UND DER GESELLSCHAFT EHEMAL. STUDIERENDER DER EIDG. TECHN. HOCHSCHULE
GEGRÜNDET 1883 VON ING. A. WALDNER / HERAUSGEGEBEN VON ING. C. JEGHER

Vereins-Mitglieder, beim Verlag: Schweiz 32 Fr.,
Ausland 40 Fr. jährl.; Nicht-Mitglieder: Schweiz
40 Fr., Ausland 50 Fr., bei der Post abonniert
40 Fr. / Einzel-Nummern 1 Fr. zuzüglich Porto

VERLAG CARL JEGHER, ZÜRICH
Dianastrasse 5 / Postcheck VIII 6110
Tel.: Selnau 45.07 ■ In Kommission
bei Rascher & Cie., Zürich u. Leipzig

Inserate durch die Aktiengesellschaft der Unter-
nehmungen RUDOLF MOSSE, Zürich / Die
viergespaltene Colonelzeile 50 Cts., Titelseite
80 Cts., ausländ. Anzeigen 60 Cts., Titelseite 1 Fr.

Fenster



Kiefer-Zürich

LUXFER

**Beton-Gitterfenster für Fabriken
sind billiger als schmiedeiserne**

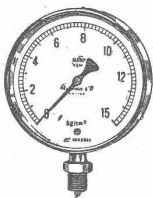
Verlangen Sie Prospekte

ROB. LOOSER & CIE., ZÜRICH

Telephon: Selnau 72.95

STREBEL

KESSEL FÜR ZENTRALHEIZUNGEN
BUREAUX: ZÜRICH 1, TORGASSE 2



Manometer A.-G., Zürich, Armaturen-Fabrik

(vormals Schäffer & Budenberg, Filiale Seebach, ständige Fabrikation seit 1893)

Manometer, Thermometer, Dynamometer

mit und ohne Registrierung, für jeden Zweck, bewährteste Konstruktionen, genau und zuverlässig.

Dampfventile, Hähne aller Art, Wasserstände, Schutzgläser,
Pumpen, Injektoren, Elevatoren, Kondensstöpfe u. s. w.



HEIZUNG UND LÜFTUNG

HEINRICH LIER, INGENIEUR

TELEPHON: SEL. 92.05

ZÜRICH

BADENERSTRASSE 440

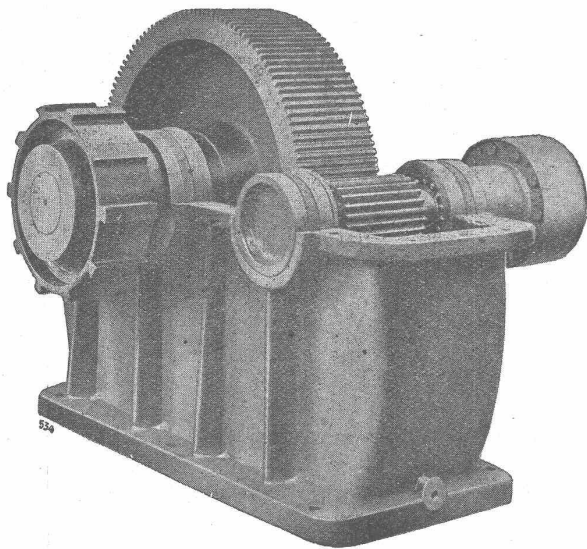
Behälterbau

Druckrohre, Tanks, Silos, Bunker,
Kessel, Blecharbeiten, Gasbehälter
etc.

Brücken-, Hoch- u. Industriebauten,
Masten, Stauwehre, Krane, Fenster,
Tore, Türen

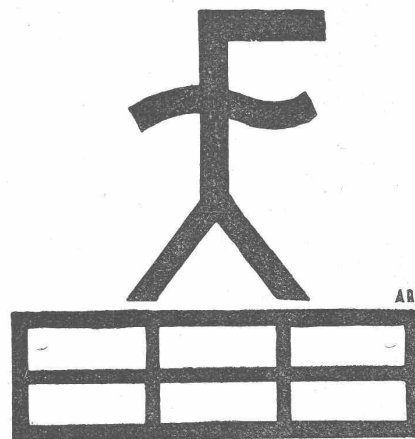
BUSS & BASEL

Maag-Zahnräder A.-G. Zürich



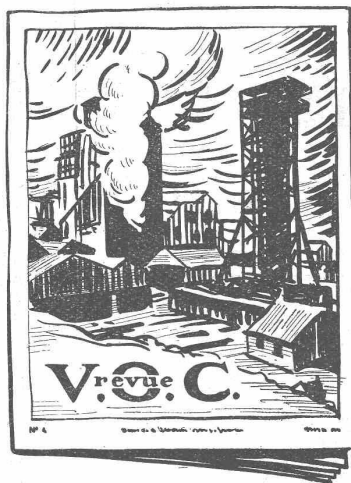
Reduktions-Getriebe für den seitlichen Antrieb einer Zement-Mühle,
450 PS, 1000/144 T/Min.

**Reduktions-Getriebe für Zentral-Antrieb
von Zement-Mühlen mit universal nach-
giebiger Kupplung nach unserm Patent**



FENSTERFABRIK FAHRNER USTER

Als Spezialität fabrizieren wir
die bestbekanntesten We. De. und
Dosquet Schiebefenster D.R.P.
und Schweizer Patente nach
Original-Konstruktionsplänen



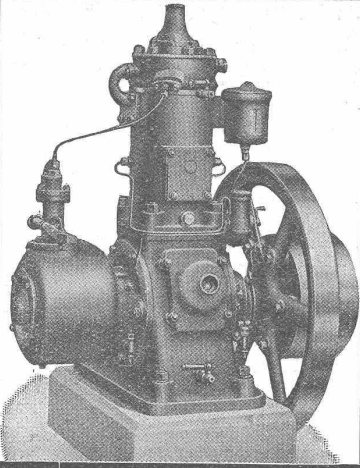
En matière de graissage industriel, la VACUUM OIL COMPANY, productrice des huiles et graisses «Gargoyle», s'est acquise une maîtrise universelle. Consultez-la sur tous vos problèmes de graissage: elle vous indiquera la solution rationnelle la plus efficace, la plus économique. Demandez la V. O. C.-Revue dont le service vous sera assuré gratuitement sur demande.

HUILES ET GRAISSES



les lubrifiants inégalés

VACUUM OIL COMPANY, S. A. F.
65, Spalenberg, Bâle



Rohölmotor „Uto“

Bestes Schweizerfabrikat

Nirgends haben Maschinen unter solch ungünstigen Bedingungen zu arbeiten wie im Baugewerbe. Dieselben sind Regen, Staub, vielfach auch unsachgemässer Behandlung ausgesetzt. Den höchsten Anforderungen entspricht der in langjährigem, angestrengtestem Betriebe erprobte und sich glänzend bewährte Rohölmotor „Uto“. Er

schaft eine gute Rendite

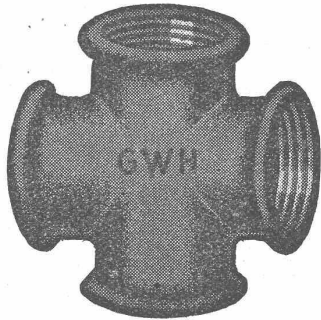
und ist äusserst anspruchslos im Betriebe. Sie können ihn unbedenklich der Wartung Ihrer Leute anvertrauen. Grössen 5 bis 50 PS.

ROBERT AEBI & CIE., A.-G., ZÜRICH

Für **Gas, Wasser, Heizung**

empfehlen wir die bestbewährten

Weichgussfittings



MARKE

G-W-H

Jedes Stück ist auf Dichtigkeit geprüft

GENERALVERTRETUNG FÜR DIE SCHWEIZ:

Dunkel & Co., Basel

Dreispietz

Telephon: B. 99.37

Lieferungen prompt ab Werklager in Basel

auf der internationalen hygiene-ausstellung sind sämtliche muster-siedlungsbauten mit bauhaustapeten ausgestattet.

bauhaustapeten haben sich bei den grössten objekten bewährt.

In zahlreichen siedlungen in berlin, frankfurt, leipzig, stuttgart, düsseldorf, mannheim, münchen, ludwigshafen, kassel, in der dammerstock-siedlung in karlsruhe wurden ausschliesslich bauhaustapeten verwandt.

hervorragendste architekten wie döcker, gropius, haesler, poelzig haben sich anerkennend über bauhaustapeten geäussert.

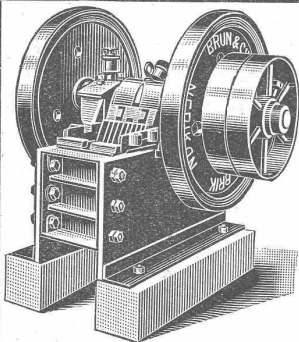
für verwaltungsgebäude gibt es nichts besseres als bauhaustapeten.

das reichspost-ministerium abteilung münchen empfiehlt bauhaustapeten.

trotz der grossen vorzüge der bauhaustapeten gegenüber dem anstrich, wird der bau durch sie nicht verteuert.

die rothenberg-bebauung bei kassel, für die nur bauhaustapeten gebraucht wurden, brachte eine verbilligung im wohnungsbau um 20 - 25 %.

bauhaustapeten sind in entwurf und kolorit vom bauhaus dessau. alleiniger hersteller: rasch & co. bramsche bei osnabrück.



HEBEZEUGE

Schraubenflaschenzüge, Laufkatzen, Fusswinden, Stockwinden, Bauwinden etc. für Hand- und elektrischen Antrieb

BAUMASCHINEN

Betonmischmaschinen von 100 bis 1000 l Trommelfüllung, Bauaufzüge, Turmdrehkrane, Strassenwalzen, Kompressoren, Steinbrecher, Sandwalzwerke, Elevatoren, Kabelbagger-Anlagen

Komplete Sand- und Kies-Aufbereitungsanlagen

KAUF

Stets grosser Lagervorrat

MIETE

BRUN & CIE., Maschinenfabrik, NEBIKON

Glasdächer

Dachoberlichter

in kifflosen + Systemen „Kully“

Glasdachwerke

Simon Kully, Olten

Dipl.-Ingenieur E. T. H.

Aeltestes Spezialgeschäft
Eigenes Ingenieurbureau

Gegründet 1854
Telephon 56

INDUSTRIE - &
HALLENBAU,
DACHSTÜHLE
BRÜCKEN
GERÜSTE

HOLZBAU

LOCHER & CIE ZURICH

Aktien-Gesellschaft

Conrad Zschokke

Tiefbau- und Stahlbau-Unternehmung

INGENIEURBUREAUX

GENF, 18, RUE DU MARCHÉ

Téléphone: No. 50,021 - Télégramme: Zschokke-Genf

DOETTINGEN (AARGAU)

Telephon: No. 14 - Telegramme: Zschokke-Döttingen

Tiefbau

Brücken, Schleusen, Wehrbauten
Trockendocks
Wasserkraftanlagen
Quaimauern, Hafendämme
Sondierungen
Konsolidierungs-, Umbau-, Taucher-
und Ramm-Arbeiten
Druckluftgründungen

Stahlbau

Brücken, Wehrschützen, Druckrohre,
Masten, Krane, Kessel- und Blecharbeiten
Hoch- und Industriebauten
Konstruktion für Bauinstallationen
Verzinkung
nach den M. U. Schoop'schen Verfahren
Personen- und Materialschleusen für
Druckluftgründungen



Silvo - Platten

sind
imprägnierte, wasser-
abweisende
Holzfaserstoff-Platten
für

Bau- und
Möbel-Schreinerei
Alleinige Fabrikanten:
Eternit Niederurnen



ERWIN MAIER,

Dipl. Ing. E. T. H., Mitglied S. i. A.

Beratung, Projekte

INGENIEUR- BUREAU,

SCHAFFHAUSEN

Vorstadt 18 - Telephon 16.56

Bauleitungen u. Gutachten

für: Hoch- und Tiefbauten aller Art

Eisenbauten

aller Art für Brücken, Gebäude, Stauwehre, etc. / Maste, Krane, Réservoirs, Blechkonstruktionen, etc.

Wartmann, Vallette & Cie., Brugg

**WO
BA**

Im WOBA-Hotel sind die Waschküche und der Vorführungsraum des Städtischen Gaswerkes Basel, sowie das Berghotel-Zimmer mit dem Farbenbindemittel LUCOL der Chemischen Fabrik Jacob Tobler, Altstätten (St. Gallen) wasserfest, säurefest u. wischfest gestrichen. Auskunft über dieses bewährte Mittel für die modernen Mattanstriche erhalten Sie
Stand 50, Halle 1

VORTEILHAFTESTE BEZUGSQUELLE FÜR

Spannoletten

Solide & bequemste
FENSTER, VERSCHLÜSSE

Kurze Lieferfrist
genau passende
Ausführung. Verlg.
Sie Offerte von:



U. SCHÄRER'S SÖHNE
BAUBESCHLÄGEFABRIK
MÜNSINGEN (BERN)

Elektromotoren

jeder Leistung

Lieferung
Miete
Umtausch

Reparatur
Umwicklung
Neuwicklung

transformatorische Apparate

Revision von Personen- u. Warenauflüger-Abonnément

Elektromechanische Werkstätten

Gebüder Meier

ZÜRICH
Zypressenstrasse 71
Tel.: 37.332

BERN
Sulgenauweg 31
Tel.: Boltwerk 56.43




EISEN-KONSTRUKTIONEN

Schaufenster-Anlagen-Schmiedeeiserne Fenster-Blechkonstruktionen-Spez. Lift-Türen.

JULES HÄDRICH
Werdgutgasse 13
ZÜRICH 4

STEREOPHOTOGRAMMETRIE

Geodäsie Nivellement
Kartographie

Technisches Bureau
LEUPIN u. SCHWANK
BERN



Lopographie

ATELIER KECK BERN

Schweizerische Eidgenossenschaft

3

4% Eidgenössische Anleihe, 1930, von Fr. 150,000,000.-

zur Konversion bzw. Rückzahlung der auf 1. März 1931 gekündigten
5% Eidgenössischen Anleihe, 1917, von Fr. 150,000,000.- (VIII. Mobilisationsanleihe).

Emissionspreis f. Konversionen u. Barzeichnungen: 98,50%, zuzügl. 0,60% eidg. Titelstempel. — Rückzahlung: 1950.
Konversionssoulte: Fr. 18.30 per Fr. 1000 konvertierten Kapitals.

Konversionsanmeldungen und Barzeichnungen werden vom 3. bis 11. September 1930, mittags, entgegengenommen bei sämtlichen Banken, Bankfirmen und Sparkassen der Schweiz, die im ausführlichen Prospekt als Zeichnungsstellen aufgeführt sind.

Bern und Basel, den 2. September 1930.

Kartell Schweizerischer Banken.

Verband Schweizerischer Kantonalbanken.

Julius Ott, Basel

(S. I. A.)

Alemannengasse 2 Telefon: Birsig 18.08 Sachverständiger für Schiffbau u. Schifffahrt



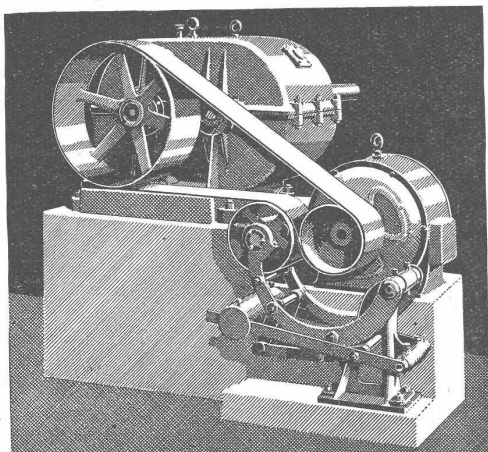
GESELLSCHAFT DER
VON **L. ROLL** SCHEN
EISENWERKE IN GERLAFINGEN



WERK: EISENWERK CLUS KLUS

TRANSMISSIONEN

für alle Industriezweige,
in moderner Ausführung.



Reduktionsgetriebe, angetrieben durch Elektromotor mit Lenix.

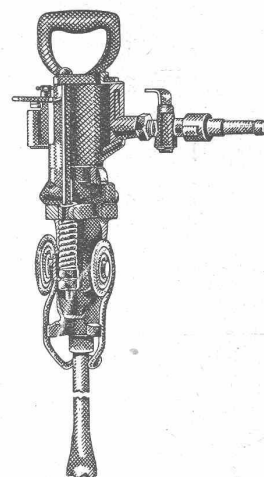
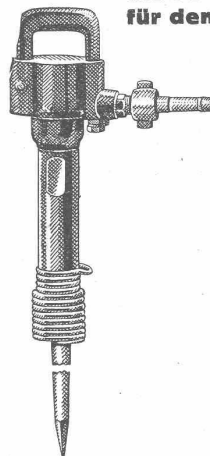
Schneckengetriebe **Lenix-Getriebe**
Benn-Kupplungen
Elektromagnetische Reibungskupplungen

WERK: **GIESSEREI OLTEN** OLTEN

Rohguss
zu **Riemenscheiben und Zahnrädern**
jeder Grösse und Konstruktion

KRUPP

-Bohr- und Abbauhämmer,
die bewährten Preßluftwerkzeuge
für den Grubenbetrieb



Krupp-Kraftwerkzeug-Vertrieb G.m.b.H. Düsseldorf
Probewerkzeuge unverbindlich

GENERALVERTRIEB FÜR DIE SCHWEIZ:
FRITZ MARTI A.-G. BERN UND WALLISELLEN

Betoneisen-Schneider, Scheren und Stanzen,
HEBEZEUGE,
Betoneisen-Bieger, Schraubstöcke aller Art
GEBR. BAUHOFFER, OLTEN

Prospekte zu Diensten Gegr. 1880 Telefon 18

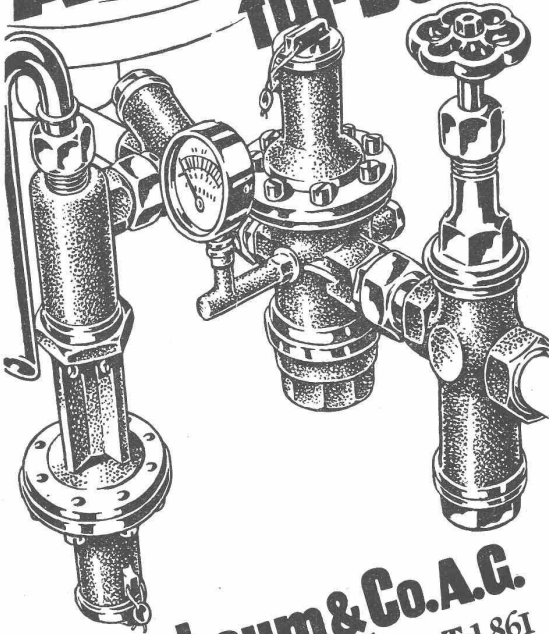


RIEMENFABRIK A.-G. MENZIKEN

Spezialfabrik für ausprobierte
Lederriemen jeder Art

Riementechnische Beratung

Sicherheits- Armaturen für Boiler



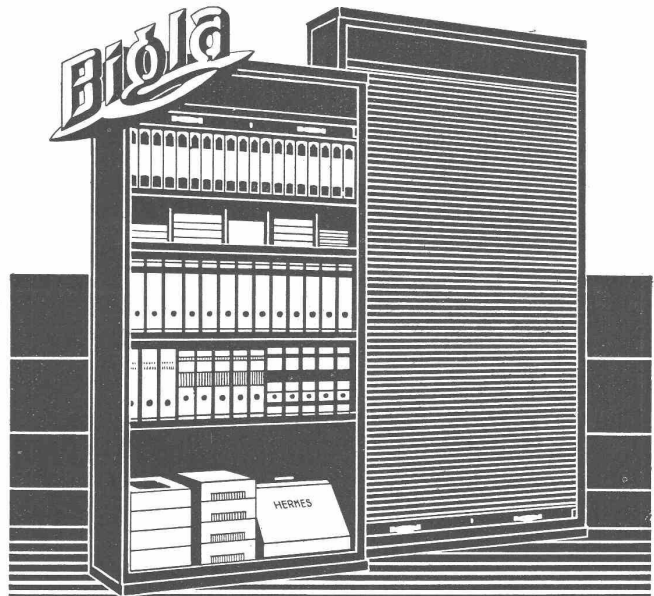
R. Nussbaum & Co. A.G.
Armaturenfabrik **Olten** Tel. 861
Zürich Seefeldstr. 48 a Tel. 28 880

GIPS-UNION



ZWISCHENWANDPLATTEN

A.G. ZÜRICH



„Biola“-Rolladenschränke sind unverwundlich. Die aus Spezial-Stahlblech hergestellten Rolladen laufen spielend leicht und sozusagen geräuschlos. Das Innere kann jederzeit beliebig zu grösseren oder kleineren Fächern eingeteilt werden. Für tadellose Ausführung übernehmen wir jede Garantie

Bigler, Spichtig & Cie, A.G. Biglen-Bern

Wetterfester Kitt

„PECORA“

vorzüglicher und ausgiebiger Dichtungskitt! Schutzanstrich für Bedachungen, Mauerverputz, Röhren, Eisenarmaturen, Brückenpfeiler, Brückenkonstruktionen, Bauobjekte aller Art.

Billigstes u. bestes Rostschutzmittel. Solideste Bindung mit jedem Material. Wirksamster Schutz gegen alle Witterungseinflüsse. Hält absolut dicht, bleibt elastisch, ist stets gebrauchsfertig.

Erstklassiger Befund der Eidgen. Materialprüfungsanstalt der E. T. H. in Zürich. Prospekte, Referenzen und Auskünfte durch den Generalvertreter für die Schweiz:

JACQUES MEISTER, Chemiker, Therwilerstr. 5, Tel.: B. 22.96, BASEL.

H. Huber, Weesen

vormals Ingenieurbureau Schmid

Telephon Nr. 13

besorgt

Projekte, Bauleitungen und Gutachten über

Wasserversorgungsanlagen

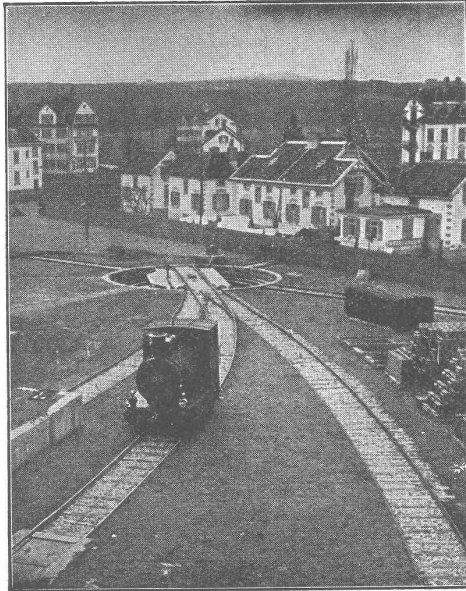
Kanalisationen, Strassenbauten

und allgemeinen Tiefbau

Walo Bertschinger

ZÜRICH, Stampfenbachstrasse 12/14

Geleise-
Anlage
im Chantier



der Firma
Adolf Saurer
A.-G.
Arbon

Spezialfirma für:
Geleisebau

Ständiges grosses **Lager** in
Normalbahn- und Fabrikgeleisen,
Weichen und Drehscheiben,
Geleiseneubau, Unterhalt, Repara-
turen.

Geleisebau-Werkstatt.

Abnormale Geleise-Anlagen

BÜHLER



„Redler“

Flachkettentransporteur

fördert

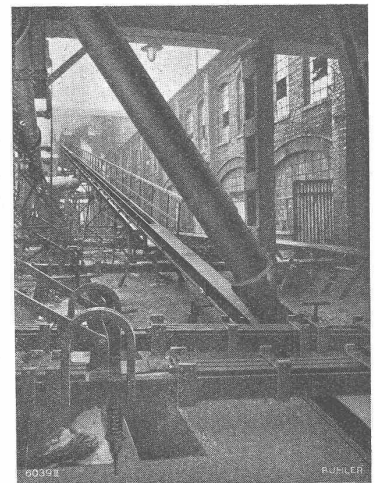
staubförmiges, körniges oder kleinstückiges
Fördergut staubfrei, bei absoluter Schonung des
Fördermaterials in vollständig geschlossenem Förder-
kanal. - Temperatur des Fördergutes bis 300 Grad zuläs-
sig. - Unser „Redler“-Transporteur ist für Schräg-
transport das wirtschaftlichste Fördermittel.

Verlangen Sie unsere Drucksachen.



Gebrüder Bühler, Uzwil

Maschinenfabrik und Giessereien



Eine von uns ausgeführte Anlage