

Zeitschrift: Schweizerische Bauzeitung
Herausgeber: Verlags-AG der akademischen technischen Vereine
Band: 95/96 (1930)
Heft: 3

Werbung

Nutzungsbedingungen

Die ETH-Bibliothek ist die Anbieterin der digitalisierten Zeitschriften auf E-Periodica. Sie besitzt keine Urheberrechte an den Zeitschriften und ist nicht verantwortlich für deren Inhalte. Die Rechte liegen in der Regel bei den Herausgebern beziehungsweise den externen Rechteinhabern. Das Veröffentlichen von Bildern in Print- und Online-Publikationen sowie auf Social Media-Kanälen oder Webseiten ist nur mit vorheriger Genehmigung der Rechteinhaber erlaubt. [Mehr erfahren](#)

Conditions d'utilisation

L'ETH Library est le fournisseur des revues numérisées. Elle ne détient aucun droit d'auteur sur les revues et n'est pas responsable de leur contenu. En règle générale, les droits sont détenus par les éditeurs ou les détenteurs de droits externes. La reproduction d'images dans des publications imprimées ou en ligne ainsi que sur des canaux de médias sociaux ou des sites web n'est autorisée qu'avec l'accord préalable des détenteurs des droits. [En savoir plus](#)

Terms of use

The ETH Library is the provider of the digitised journals. It does not own any copyrights to the journals and is not responsible for their content. The rights usually lie with the publishers or the external rights holders. Publishing images in print and online publications, as well as on social media channels or websites, is only permitted with the prior consent of the rights holders. [Find out more](#)

Download PDF: 09.01.2026

ETH-Bibliothek Zürich, E-Periodica, <https://www.e-periodica.ch>

Ed. Züblin & C^{ie} A.-G., Zürich-Basel

Hoch- und Tiefbauunternehmung



Doppelmehrfamilienhäuser
Dufourstrasse/Blumenweg in Zürich 8.

**Projektierung u. Ausführung
von Hoch- und Tiefbauten**

Spezialitäten:

Eisenbetonpfahlrammungen
Brücken in Beton und Eisenbeton
Silos und Lagerhäuser
Kläranlagen System Züblin
Wasserbauten und Foundationen
Tiefbohrungen

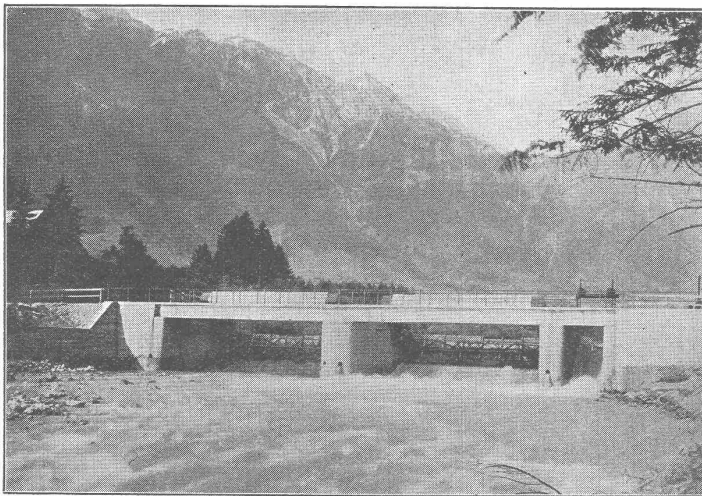
 Taucherarbeiten

Stauwerke A.-G., Stampfenbachplatz 3, Zürich 6

Erste und älteste Spezialfirma mit reichsten Erfahrungen im Bau von
**selbsttätigen und zwangsweise zu bedienenden
Wehranlagen.**

Selbsttätigen Abflussregulierungen

für Wasserkraft- und Irrigations-Anlagen, entsprechend den modernsten Anforderungen
des Wasserbaues.



Zwei automatische Segmentschützen in der Alfenz, je 12,50 x 2 m.

In Betrieb und in Ausführung
über 200 Anlagen mit total
3 700 m Wehrbreite und ca.
36 000 m³/sek Regulier-
fähigkeit.

*Allein-Vertretung für die
Schweiz der*

**„Zahnschwelle
Rehbock“**

zur Verhütung von schäd-
lichen Auskolkungen der
Sohle von Wasserläufen.

Illustrierter Katalog, Projekte
und Kostenanschläge.

Kabelwerke Brugg A.-G. in Brugg (Schweiz)

Bleikabel

in allen Konstruktionen für Hoch- und Nieder-
spannung, Telegraphie, Telephonie, Sonnerie.
Schiesstandkabel, Kabelarmaturen



Abfahrt der Verlegeflotte in Poiana



Verlegeflotte während der Verankerung des Kabels in Poiana

Seekabelverlegung für die
Officina Elettrica Comunale Lugano
zwischen **Poiana-Maroggia** für
Licht- und Kraftübertragung 8000 Volt.

Gewicht des Kabels inkl. Transporttrommel
ca. 17 000 kg. Seetiefe: 81 m.

Abteilung Drahtseilerei: Drahtseile für alle Verwendungszwecke.
Spezialität: **Bergbahnseile** und das glänzend bewährte, patentierte, spannungsfreie und drallarme Drahtseil
„TRU-LAY-BRUGG“. Bitte Druckschrift verlangen.

Gesellschaft der L. von Roll'schen Eisenwerke, Gerlafingen

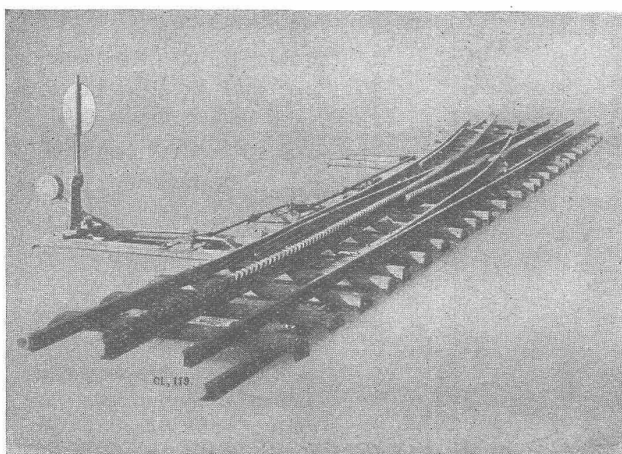
Gegründet 1823

Werk „**Giesserei Bern**“

Gegründet 1823

in Bern

Konstruktionswerkstätten,
Eisengiesserei



Zahnstangenweiche Jungfraubahn.

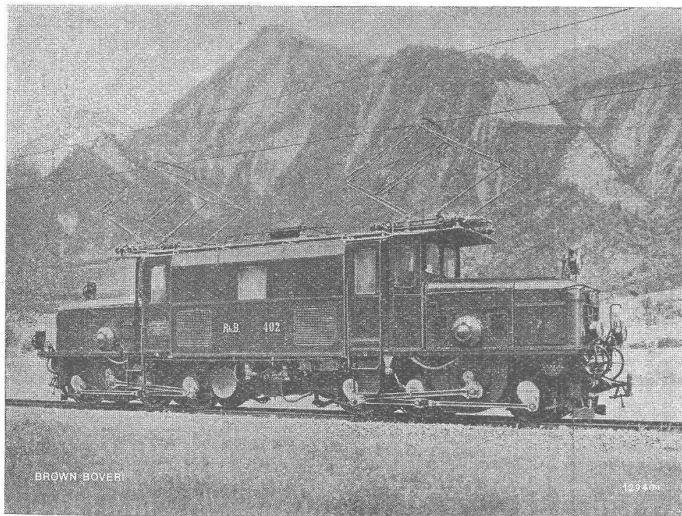
Zahnradbahnmaterial

Hebezeuge
Eisenbahnmaterial
Schützenanlagen und
Wehreinrichtungen
Standseilbahnen
Allgem. Maschinenbau



Telegramme: **Giesserei Bern**
Telephon: Bollwerk 50.66

B B C



Einphasenstrom-Lokomotive, Typ C-C für die Rhätische Bahn
 2×600 PS, 10 000 Volt Fahrdrabtspannung, Frequenz $16\frac{2}{3}$
 Geschwindigkeit 30 bis 45 km/h, Spurweite 1 m.

Elektrische Bahnen

Ausrüstung für die Elektrifi-
kation von

Voll- und Nebenbahnen

Lokomotiven
Motorwagen

für alle Stromsysteme und
Spannungen

A.-G. BROWN, BOVERI & C^{IE} BADEN (SCHWEIZ)

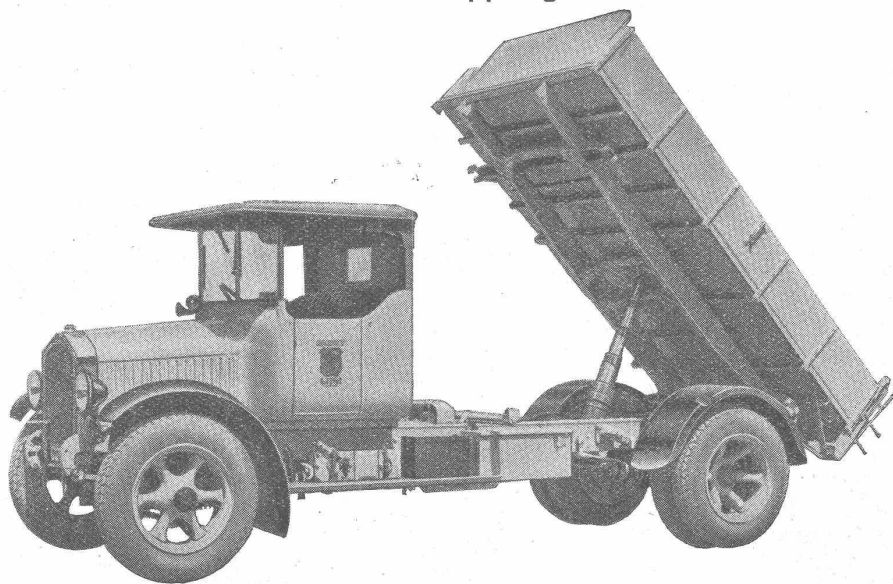
Verkaufsbureaux: Baden, Basel, Bern, Lausanne

BERNA LASTWAGEN

2 bis 6 t Nutzlast, Omnibusse 18 bis 50 Plätze

3-Seitenkippwagen

4 und 6 Zyl.-
Motoren von
30 bis 100 PS



mit
bestwirkender
Motorbremse

Motorwagenfabrik Berna A.-G.

OLTEN (Schweiz)

Elektrische Rechenmaschine. Die moderne Technik sucht fortwährend auch der Geschäftswelt ein Mittel in die Hand zu geben, das die so zeitraubenden Rechenarbeiten erleichtert, sicherer erledigt und vor allem rascher rechnet. Es gibt heute unter den Rechenmaschinen schon allerlei elektrisch arbeitende Maschinen, die zum Teil schwere und grosse Apparate sind. Seit einiger Zeit ist eine kleine elektrische Rechenmaschine erschienen, die sich sehr bewährt und dabei nicht viel grösser als ein Pulttelefon ist. Infolge des kleinen, handlichen Formates und ihres verhältnismässig geringen Gewichtes kann sie leicht von Hand zu Hand gereicht werden. Der Motor dieser Maschine ist direkt eingebaut. Mittels einer mit Steckern versehenen Kabelschnur kann die Maschine an jede elektrische Lichtleitung angeschlossen werden. Neben den vielen wichtigen Vorteilen, die die Maschine durch ihre Konstruktion für ein schnelles und sicheres Rechnen

bietet, sei hier insbesondere auf die eigene Art der automatischen Division hingewiesen. — Ein besonderes Einschalten des Motors vor Inbetriebsetzung ist nicht nötig, da der Kontakt sofort mit der angefangenen Operation automatisch eingeschaltet wird.

Eine Lampe von 50000 Watt ist in einem amerikanischen Laboratorium für Studienzwecke gebaut worden. Sie hat die Form eines Kolbens, an dessen Kopf ein Radiator aus Metallblättern die Hitze abführt, die der Wolframfaden mit einer Temperatur von 3000° C erzeugt. Der Kolben ist mit Stickstoff gefüllt, dessen Umlauf innen kühlend wirkt und der zugleich die von dem Leuchtfaden abgeschleuderten Wolframteilchen wegführt, wodurch eine Schwärzung des Glaskolbens vermieden wird. Einstweilen noch für Experimentierzwecke gebaut, kann die Lampe möglicherweise zur Beleuchtung von Flugplätzen, Hafeneinfahrten oder für Kinaufnahmen praktische Anwendung finden.

Grundwasser

A. G. für Grundwasserbauten Bern

Spitalgasse 34

**Bohrungen
Fassungen
Absenkungen
Gründungen**



**Rauch's
Reform-Rabitz**

Bester Putzmörtelträger

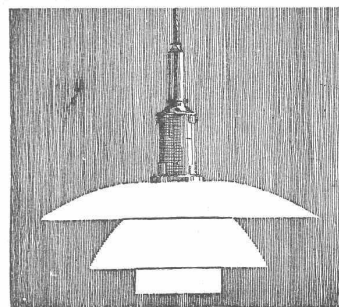
für Verputz von Wänden, Decken, Säulen, Gewölben etc.
Leicht, biegsam, rost- und feuersicher, isolierend
in Rollen von 10 m., 15, 20, 25 u. 100 cm.

**Rauch's Reform-Rabitzwerk
Bützberg (Bern)**

Weißkalk

in Stücken und feinstem Pulverform
(Kalkhydrat)
für Bau- und Chemische Industrie

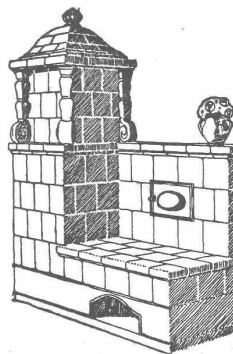
Kalkfabrik St. Ursanne, Jura, Teleph. 22



**A. FENNER & CO.
ZÜRICH
Lutherstrasse 34/36**

**Eine
Spitzenleistung
moderner
Lichttechnik
ist die**

**P-H
LAMPE**



Die Zentral-Heizung

kombiniert mit Kachelofen, unser patentiertes System, ist wirtschaftlich die beste Heizart für Einfamilienhaus und Etagenwohnung.

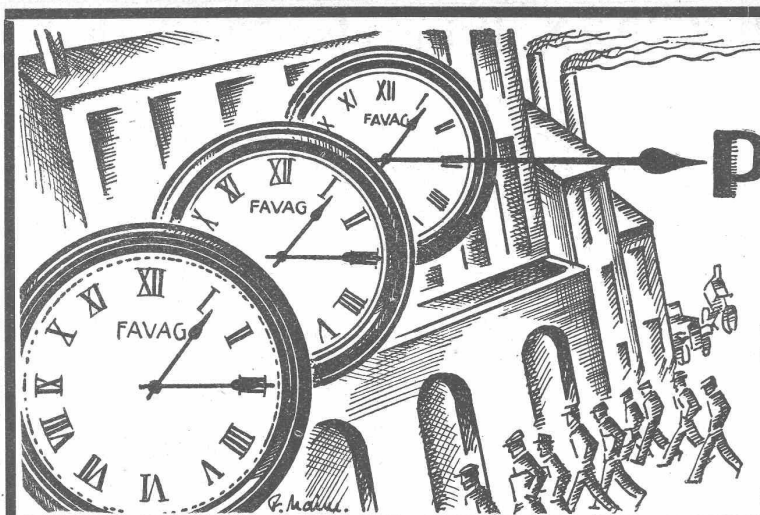
Prima Referenzen.

FRITZ LANG & Co., ZÜRICH 3
Zentralheizungen u. sanitäre Anlagen
Manessestr. 190 Teleph. Seinau 26.83

**Neue
hochwertige
Leichtmetalle**

AVIONAL. ANTICORODAL.
IN BLECHEN, PROFILEN,
STANGEN UND DRAHT.

ALUFONT
IN GUSSBARREN
U. FERTIGEM GUSS.
**aluminium
Industrie a.G.
Neuhausen**



Sie können PÜNKTLICHKEIT verlangen

wenn Sie Ihren Betrieb mit einer
FAVAG-Uhren-Anlage ausrüsten.

FAVAG

Fabrik elektrischer Apparate A.-G.
NEUENBURG

Frühere Firmen: HIPP, gegr. 1860; Peyer, Favarger & Co.; Favarger & Co.



PATENTE
ERWIRKT **H. KIRCHHOFER**
ZÜRICH LOEWENSTR. 51

HOTEL
Habis-Royal
Bahnhofplatz
ZÜRICH
Restaurant
Sitzungszimmer

Sie sparen Zeit, Mühe und Geld,
wenn Sie Ihren Bedarf durch Einkauf auf der



Leipziger Frühjahrsmesse 1930

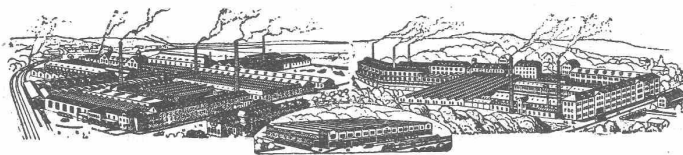
decken.

Sie beginnt am 2. März und bietet Ihnen das einzigartige Angebot von 10000 Ausstellern (darunter der führenden Firmen der Beleuchtungs-Branche), aus 21 Ländern an **einem** Platz vereinigt. Einzelheiten auf Anfrage durch die

Schweizer Geschäftsstelle des Leipziger Messamts Zürich
Bahnhofstr. 66 - Telephon: Selnau 88.54

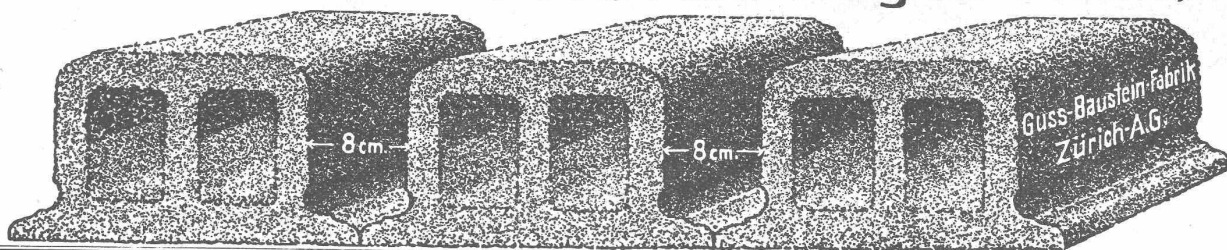


VEREINIGTE DRAHTWERKE A.G. BIEL



Präzisgezogenes Material in **Eisen** und **Stahl**, aller Profile, für Maschinenbau, Schraubenfabrikation und Fassondreherei.
Transmissionswellen. — Bandeisen und **Bandstahl**, kaltgewalzt.

Deckensteine PHÖNIX (Eingetr. Marke)



GESUCHT

von grösserer, best eingeführter Zentral-
heizungs-firma erfahrener, technisch gebildeter

Heizungs-Fachmann als Geschäftsführer

Gutbezahlte Lebensstellung

für zielbewusste, energische Persönlichkeit,
die sich über mehrjährige erfolgreiche Tätig-
keit, besonders als Acquisiteur in der Zen-
tralheizungs - Branche, ausweisen kann.

Nur solche Bewerber, die ihre Eignung für leitende Stellung nachwei-
sen können, wollen ihre Angebote mit Angaben über Alter, Bildungs-
gang, Eintrittstermin und unter Beifügung von Zeugnisabschriften und
Photographie einreichen unter Chiffre **Z. K. 105** an **Rudolf Mosse**,
Zürich.

Strengste Diskretion wird zugesichert.

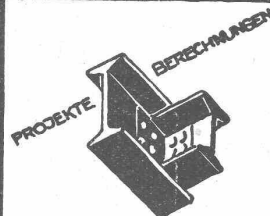
Grosse schweizerische industrielle Unternehmung
sucht zur Führung einer ihrer Hauptabteilungen

ERSTE LEITENDE

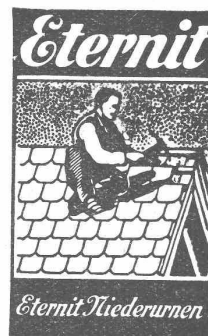
**K
R
A
F
T**

Ingenieur, Schweizer, mit gründlichen techni-
schen Kenntnissen, sowie geschäftlichen und
organisatorischen Erfahrungen im In- und wo-
möglich im Ausland. Eintritt baldmöglichst. Be-
herrschaftung der französischen und auch der
englischen Sprache erwünscht. Es kommen nur
Bewerber mit erstklassigen Referenzen in Frage.

Den Bewerbern wird strenge Diskretion zu-
gesichert. Anmeldungen mit Belegen über bis-
herige Tätigkeit, sowie handschriftliches cur-
riculum vitae sind zu richten unter Chiffre **Z. L. 11**
an die Expedition des Blattes.



**EISEN
KONSTRUKTION**
KITTLÖSE
GLASBEDACHUNGEN
BAU- & KUNST-
SCHLOSSERARBEITEN
**GEBR. TUCHSCHMID
FRAUENFELD**



Bedachungen
Aussere Wandverkleidungen
Innenbau
Installations- und Druckrohre
Autogaragen



schützt vor

Rost,
Verwitterung
und Fäulnis

SUBOX A.-G.
Langstr. 187
Zürich 5

Personen-, Waren-,
Akten-, Speise-

Aufzüge

erstklassiges
Schweizerfabrikat

Neuanlagen - Umbauten - Revisionen

Genève

Albert Wald

Rue Général Dufour 12
Telefon Stand 47.03

Stiglerlift A.G.

Schweizer. Gesellschaft für die Fabrikation,
den Verkauf, die Wartung und Instandhaltung
von Personen- u. Warenaufzügen Syst. Stigler

Zürich

Kaegi & Egli

Stauffacherplatz 3
Telefon Uto 16.90

BAUZEICHNER

sucht Stellung als Volontär in
Architekturbureau auf dem Platz
Zürich. — Offerten unter Chiffre
Z. A. 58 an
Rudolf Mosse, A.-G., Zürich.

Bautechniker- Architekt

flotter Zeichner mit künstlerischer
Befähigung zu baldigem
Eintritt auf Platz Zürich **gesucht**.
Offerten unt. Chiff. Z. M. 50 bef.
Rudolf Mosse, A.-G., Zürich.

Naturasphalt von Travers

Schweizer-Produkt

Anerkannt bester Asphalt
für jede Art
Asphaltbelag.

E. R. Zetter & Co.

in Solothurn.

Gegründet 1843



Fabrik-Marke

Gebr. Demuth

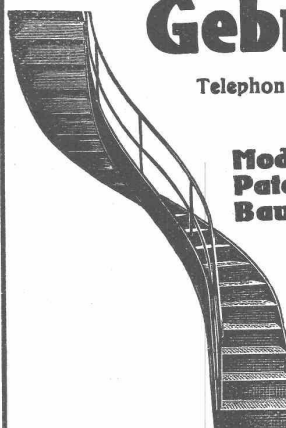
Telephon 170 **Baden** Telephon 170

Fabrik für

**Moderne Blechbearbeitung
Patent. gepresste Treppen
Bauschlosserei
Eisenkonstruktionen
Patentierete Kessel**

II. Abteilung

**Sanitäre Einrichtungen
Elektrische Boyler und
Zentralheizungen**



SCHNELL & Co., A.G.

Burgdorf - Lochbach

Gegr. 1822 - Telephon Burgdorf 59

**Bleiweiss-, Farben-
und Lack-Fabrik**

SPEZIALITÄTEN: Ia. Kammerbleiweiss,
Zinkweiss, Lichtechte Jalousiegrüne,
Copal-Lacke für innen und aussen,
Siccative, alle Bunt- und Erdfarben
in nur feinsten Mahlung.

BAU- INGENIEUR

mit siebenjähriger Bau-
praxis im Stollen- und
Eisenbahnbau, zur Zeit
im Ausland tätig, sucht
Stelle im In- oder Aus-
land. — Offerten unter
Chiffre Z. O. 147 beförd.

Rudolf Mosse, A.-G., Zürich.



die anerkannt beste Lackfarbe der Welt.
Hochglänzend und Matt.

Generalvertreter für die Schweiz:
C. Hässig, Elisabethenstrasse 11, Basel.

MODERNE BAUTEN

NEUE WEGE

Das Lichttechnische Institut der Zeisswerke
arbeitet für Sie Beleuchtungs-Projekte nach
neuesten lichttechnischen Gesichtspunkten
kostenlos aus.

Senden Sie noch heute Ihre Pläne an die

General-Vertretung für die Schweiz der Zeiss-Ikon A.-G.,
Goerzwerk,

HERM. JACOBSONN-JÄGER,
ZÜRICH 6.



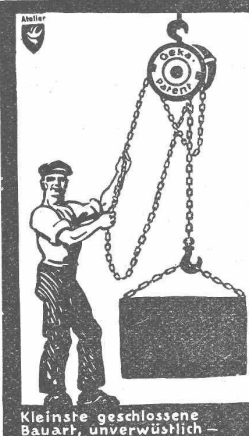
Grosses Elektrizitätswerk sucht

Oberingenieur

als Chef des Bureaus für Projektierung und Bauleitung
der mechanischen und elektrischen Einrichtungen
neuer Kraftwerke, Transformatoren- und Schaltanlagen
und für den Unterhalt bestehender Anlagen.

Bewerber mit abgeschlossener Hochschulbildung als
Maschinen- oder Elektroingenieur und dem Nachweis
erfolgreicher Tätigkeit in ähnlicher Stellung, wollen
sich unter Chiffre **Z. U. 75** an **Rudolf Mosse A.-G.,**
Zürich, bis spätestens 23. Januar 1930 schriftlich
anmelden.

Der Bewerbung mit Angabe des frühesten Eintritts-
termins und der Gehaltsansprüche sind Beschreibungen
des Studienganges und der bisherigen Tätigkeit,
sowie Zeugnisabschriften beizulegen.



Kleinste geschlossene
Bauart, unverwundlich —

**Unerreichte
Leistung**

mit dem
Patent

deka-
Schnellhebe-Zug

CHRISTEN & Co. A.-G., BERN

S. T. S.

Schweizer. Technische Stellenvermittlung
Service Technique Suisse de placement
Servizio Tecnico Svizzero di collocamento
Swiss Technical Service of employment

ZÜRICH, Tiefenhöfe 11 — Telefon: Selnau 5426 — Telegr.: INGENIEUR ZÜRICH
Für Arbeitgeber kostenlos. Für Stellensuchende Einschreibgebühr 2 Fr. für 3 Monate.
Bewerber wollen Anmeldebogen verlangen. Auskunft über offene Stellen und Weiterleitung von Offerten erfolgt nur gegenüber Eingeschriebenen.

Maschinen-Abteilung.

- 19 *Techniker* m. Kennt. im Apparatebau u. kaufm. Kennt. Zentralschw.
- 21 *Chimiste* capable et expérimenté pr. Laboratoire de docteur. Vaud.
- 23 *Jung. Techniker* z. Ausarb. eines Katal. (El.-Technik). NW.-Schweiz.
- 27 *Masch.-Techniker* für Kalkulation und Entlastung des Direktors. Baumasch.-Fabrik Belgien (Schweizerleitung). Franz. erwünscht.
- 29 *Zuvel. Techniker*, 30–35 J., zur Vertretung des Chefs (Schweizer) in Leitung der Werkstatt. Flämisch, Holländisch od. Französisch erforderlich. Baldmögl. Belgien.
- 31 *Jung. Ingenieur* od. *Techniker*, z. Ausarb. v. Projekten u. Offerten für Dampfturbinen und Zentralen. Schweizerfirma Spanien.
- 33 *Jung. Techniker* als Konstrukteur f. Aufgaben des allg. Maschinenbaues. Gute Kenntn. in Elektrotechn. erwünscht. Ostschweiz.
- 35 *Techniker* für die Herstellung von Schaltbildern. Zentralschweiz.
- 37 *Konstrukteure* f. el. Apparate. Bekannte Firma deutsche Schweiz.

MILANO.

Bedeutende Bauunternehmung sucht tüchtige im Eisenbetonbau und möglichst Presszementbau

erfahrene Ingenieure

Italienischer Nationalität, für Bureau, Baustelle und Geschäftsabschlüsse in Italien zu baldigem Eintritt. Gefl. genaue Angebote unter Z. L. 3583 an

Rudolf Mosse, A.-G., Zürich.

Stelle-Ausschreibung

Ab 15. Januar 1930 bedarf die **Gemeinde Menziken** für ca. drei Monate zur Beaufsichtigung und Kontrolle von Kanalisations- und andern Arbeiten einen

Techniker od. Bauführer.

Bewerber belieben ihre Anmeldungen mit Zeugnissen unter Angabe von Gehaltsansprüchen einzureichen an

Gemeinderat Menziken.

Eine Firma, die eine

NEUE ISOLIER-BAUPLATTE

herstellt, **sucht** mit einem

ARCHITEKTEN

behufs Studium einer geeigneten, billigen Bauweise, vorzugsweise für Einfamilienhäuser, **in Verbindung zu treten.** — Interessenten belieben ihre Adresse unter Chiffre Z. R. 111 einzureichen an

Rudolf Mosse, A.-G., Zürich.

Tüchtiger

ARCHITEKT od. TECHNIKER

wird zur Führung des Architektur-Bureau von Vorarlberger Bauunternehmung (seit 17 Jahren bestehend), als

Teilhaber mit ca. 25 bis 40,000.— Fr. Kapital

zur besseren Ausnützung der staatlichen Wohnbauförderung und bestehender Aufträge **gesucht.** — Zuschriften unter „Günstige aufblühende Gegend“ Oc 241 Z an **Publitas, Zürich.**

Architekt

I. künstlerische Kraft auf 1. Februar oder nach Uebereinkunft auf gut eingeführtes Architekturbüro gesucht. Eventl. spätere Beteiligung möglich. Vollste Diskretion wird zugesichert. — Offerten mit nähern Angaben über bisherige Tätigkeit, Alter, Gehaltsansprüchen und Eintrittstermin sind zu richten unter Chiffre Z. U. 37 an Rudolf Mosse A.-G., Zürich.

Bau-Abteilung.

- 6 *Bau-Ingenieur* event. *Techniker* für Eisenhochbau (Spezialdächer). Sofort. Ing.-Bureau in Spanien.
- 8 *Jung. Eisenbeton-Techniker-Zechner*. Ing.-Bur. Zentralschweiz.
- 10 *Jung. Ingenieur* mit Praxis in Kanalisationen u. Wasserversorg., Strassenbau. Sofort. Dauerstelle. Stadt in deutscher Schweiz.
- 12 *Selbst. dipl. Architekt* mit langjähr. Praxis sowohl prakt. wie künstlerisch erfahren, in selbst. Dauerstellung als Bureauchef. *Dringend.* Arch.-Bureau ostschweizerische Stadt.
- 14 *Gutempf. Hochbau-Techniker* f. Bur. u. Bau. Sof. Arch.-Bur. Zürich.
- 28 *Erfahr. Bauführer*, guter Zeichn. für Wohn- und Geschäftshäuser. Arch.-Bureau Zürich.
- 30 *Selbst. Eisenbeton-Techniker-Zechner*. Ing.-Bur. NW-Schweiz.
- 32 *Technicien* bon dess. Bur. d'arch. bords du Léman (Suisse).
- 34 *Bau-Ingenieur*, f. arm. Beton. Perfekt franz. Baldmögl. NW-Schweiz.
- 36 *Eisenbeton-Techniker* mit guter Bureaupraxis. Nordwestschweiz.
- 38 *Erfahr. Eisenbeton-Techniker* od. *Zechner* Ing.-Bureau Bern.
- 40 *Techniker*, selbständ. arbeitend. Baldmögl. Arch.-Bureau Zürich.
- 42 *Techniker-Konstrukteur* mit Praxis auf Arch.-Bureau u. Bauplatz. Arch.-Bureau Zürich.
- 44 *Bautechniker* mit Bureau- und Bauplatzpraxis. Deutsch u. Franz. erforderl. Baldmögl. Baugeschäft Kt. Freiburg.
- 46 *Conducteur de travaux* dipl., spécialisé dans l'exécution de travaux en béton armé. Cie. belge, siège Congo.

Wir suchen für unsere hydro-maschinelle Abteilung einen

Maschineningenieur

Verlangt werden gute theoretische Kenntnisse und Erfahrung im allgemeinen Maschinen- und Wasserturbinenbau. Es kommen nur Bewerber in Frage, die seit längerer Zeit in der Praxis tätig und an selbständiges Arbeiten gewohnt sind. Anmeldungen mit Angabe des Lebenslaufes, Bildungsganges, bisherige Tätigkeit, Gehaltsansprüchen, Zeugnisabschriften und frühestem Eintrittstermin an

Kraftwerke Oberhasli A.-G.
Innertkirchen.

Vakante Stelle.

Ingenieur für die Leitung des Baubureau des Bahnhofes Bern, in Bern.

Erfordernisse: Abgeschlossene technische Hochschulbildung, ausgedehnte Praxis im Bauwesen. Muttersprache deutsch; gründliche Beherrschung der französischen Sprache.

Besoldung: Fr. 8000.— bis 11,600.—, eventuell Fr. 9000.— bis 12,600.— nebst den gesetzlichen Zulagen.

Anmeldungstermin: 31. Januar 1930.

Anmeldung schriftlich an die Kreisdirektion I der S. B. B. in Lausanne.

Dienstantritt: so bald als möglich.

DR. MAX LÜTHI DIPL. ARCH. E. T. H. / ZÜRICH 1
LÖWENSTR. 5 / TEL.: UTO 76.15/16

BISHERIGE PRAXIS: ASSISTENT E.T.H. (PROF. GULL) / ATELIER PROF. UMBDENSTOCK, ECOLE DES BEAUX ARTS, PARIS / ATELIER DOMBAUMEISTER WIRTZ, TRIER / ATELIER FÜR HOTELBAU ARCHITEKT STRAKOSCH, ZÜRICH-WIEN.

STELLT SICH SEINEN HERREN KOLLEGEN FÜR KÜNSTLERISCHE UND TECHNISCHE BEARBEITUNG VON BAUAUFGABEN ZUR VERFÜGUNG.

Tüchtiger

Eisenbetoningenieur

sicherer Statiker, mit Praxis zur selbständigen Projektierung von

Industriebauten

von Ingenieurbureau in Zürich zu möglichst baldigem Eintritt **gesucht.** — Offerten mit Zeugniskopien und Gehaltsansprüchen erbeten unter Chiffre Z. F. 82 an

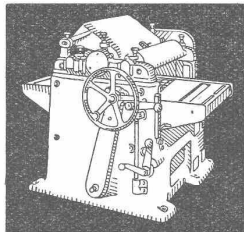
Rudolf Mosse, A.-G., Zürich.

Zu verkaufen:

Horizontale Einzylinder-Gegendruck-Dampfmaschine; Bauart: Sulzer für 9 atü Anfangsdruck, normal 100 P. S., maximal 135 P. S. e, mit oder ohne Gleichstrom-Generator, durch Riemen angetrieben. Alles sehr gut erhalten.

Vereinigte Schweiz. Rheinsalinen
Schweizerhalle (Pratteln).

Hochleistungs- Holzbearbeitungs- MASCHINEN.



für alle Industrien

Aktiengesellschaft der Eisen- u. Stahlwerke vorm. Georg Fischer. Werk:

**MASCHINENFABRIK
RAUSCHENBACH**
Schaffhausen (Schweiz)



Gesucht junger

Architekt- Zeichner

m. Planerrichtungs- u. Perspektivenkenntnissen. — Offerten mit Ansprüchen und Zeugniskopien sind unter Chiffre P. 10096 F. an Publicitas, Freiburg, einzureichen.

Gesucht:

künstlerisch befähigter,
selbständiger

ARCHITEKT

flotter Entwerfer und Darsteller, rassischer Zeichner für Projekt und Arbeitspläne in Architekturbureau nach Bern. — Offerten mit Angaben über bisherige Tätigkeit, Alter, Gehaltsansprüche und Eintrittstermin u. Chiffre L. 1351 Y. an

Publicitas, Bern.

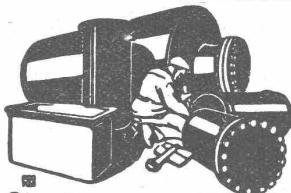
Druckfaden

liefert prompt und billig
Jean Frey & Co., Zürich.

In Baugeschäft der Zentralschweiz zur Leitung des Bau-bureau gesucht: Absolut selbständiger, erfahrener u. künstlerisch veranlagter

Techniker (Architekt)

sicher im Entwurf und Konstruktion, für dauernde Stellung. Eintritt Februar nächsten oder event. später, und sind Interessenten gebeten, ihre Bewerbung nebst Angaben über bisherige Tätigkeit und Gehaltsanspruch unter Chiffre Z. E. 81 an Rudolf Mosse, A.-G., Zürich beförderlichst einzusenden.



Blechwaren-Fabrik
& Apparatebau-Anstalt
Sch. Bertrams
Dögesenstr. Basel Saltr. No. 48,90

Bauführer- Zeichner

26 Jahre, neuzeitliche Richtung, mit reichen praktischen Erfahrungen, versiert in Projekt- und Ausführungsplänen, Kostenanschlägen, Bauleitung, Ausmass, Abrechnung und Rapportwesen, **sucht Engagement** auf Architekturbureau in Zürich per sofort oder auf beliebig. Eintrittstermin. — Offerten sind zu richten unter Chiffre Z. J. 142 an Rudolf Mosse, A.-G., Zürich.

Zur Ausarbeitung der Pläne für Wohnhausbauten und als Bauführer wird zu baldigem Antritt in Architekturbureau der Ostschweiz jüngerer, energischer **Bautechniker (Architekt)**

gesucht. — Offerten mit Zeugnissen, Skizzen, Altersangabe und Gehaltsansprüchen unter Chiffre Z. E. 138 an

Rudolf Mosse, A.-G., Zürich.

Bauingenieur

mit abgeschlossener Hochschulbildung und langjähriger erfolgreicher Praxis und Erfahrung in leitender Stellung im Tief- und Hochbau (Kalkulation, Bauausführung, Nachkalkulation etc.), der drei Landessprachen mächtig

sucht Stelle

auf selbständigen Posten als Geschäftsführer, Filialleiter, Mitarbeiter event. mit späterer Beteiligung, per sofort. — Offerten unter Chiffre Z. S. 131 befördert
Rudolf Mosse, A.-G., Zürich.

*Folgsam
der
Hand*

weil dünnflüssig und
dennoch voll deckend
ist die

**Pelikan
Tüsches**

Achten Sie beim
Einkauf auf den Namen
Pelikan und die Firma
GÜNTHER WAGNER
HANNOVER UND WIEN

Massgebende deutsche Firma für

Ventilatoren und Lufterhitzer sucht Ingenieurvertreter

der durch andere Vertretungen bestens in der Heizungsbranche eingeführt ist. Bewerbungen unter genauer Angabe des Lebenslaufes, der bisherigen Tätigkeit und der zur Zeit vertretenen anderen Firmen unter „SCHWEIZ-VERKAUF“ an die Expedition des Blattes.

GESUCHT TECHNIKER od. INGENIEUR

als Betriebsassistent für Eisen-, Hoch- und Brückenbau. Ohne Erfahrung im Eisenbau unnütz sich zu melden. Eintritt baldmöglichst. — Offerten unter O. F. 2601 Z. an
Orell Füssli - Annoncen, Zürich, Zürcherhof.

GESUCHT

für grossen Fabrikbetrieb

BETRIEBSTECHNIKER

oder

BETRIEBSINGENIEUR

Erfahrung im Lohn- und Kalkulationswesen erwünscht. Langjährige theoretische und praktische Betätigung im Eisenbau unbedingt erforderlich. Eintritt baldmöglichst. — Offerten unter O. F. 2600 Z. an
Orell Füssli - Annoncen, Zürich, Zürcherhof.

HAUS-TELEPHONE

Was nützt ein Telephon, mit dem man nicht einmal über die Strasse telephonieren kann?

Privattelefone dürfen nie an das staatliche Telephonnetz angeschlossen werden. Haustelephone, an welchen man nicht nach auswärts telephonieren kann, befriedigen aber erfahrungsgemäss auf die Dauer nie.

Es ist ohne Zweifel am vorteilhaftesten, beim Telephonamt eine Telephonanlage zu abonnieren. Jede Zweigstelle kostet ohne Umschalter jährlich 12 oder 15 Franken. Ein derartiges Abonnement bietet folgende Vorteile:

Alle Apparate werden von der Telephonverwaltung geliefert. Ihr Unterhalt, der Ersatz von Wählern, Elementen, Batterien, Schnüren oder Stöpseln und die prompte Hebung von Störungen sind im Abonnementspreis inbegriffen.

Von jedem Apparat kann nach auswärts telephoniert werden. Gespräche zwischen den Zweigstellen sind unbeschränkt und kostenlos.

Kostenlose Auswechslung aller Apparate bei Systemänderung im Netz (Automatisierung.)

Die Telephonverwaltung ist in der Lage, das in jedem Fall zweckmässige System auszuwählen und die Interessenten sachlich zu beraten.