

**Zeitschrift:** Schweizerische Bauzeitung  
**Herausgeber:** Verlags-AG der akademischen technischen Vereine  
**Band:** 95/96 (1930)  
**Heft:** 9

## **Werbung**

### **Nutzungsbedingungen**

Die ETH-Bibliothek ist die Anbieterin der digitalisierten Zeitschriften auf E-Periodica. Sie besitzt keine Urheberrechte an den Zeitschriften und ist nicht verantwortlich für deren Inhalte. Die Rechte liegen in der Regel bei den Herausgebern beziehungsweise den externen Rechteinhabern. Das Veröffentlichen von Bildern in Print- und Online-Publikationen sowie auf Social Media-Kanälen oder Webseiten ist nur mit vorheriger Genehmigung der Rechteinhaber erlaubt. [Mehr erfahren](#)

### **Conditions d'utilisation**

L'ETH Library est le fournisseur des revues numérisées. Elle ne détient aucun droit d'auteur sur les revues et n'est pas responsable de leur contenu. En règle générale, les droits sont détenus par les éditeurs ou les détenteurs de droits externes. La reproduction d'images dans des publications imprimées ou en ligne ainsi que sur des canaux de médias sociaux ou des sites web n'est autorisée qu'avec l'accord préalable des détenteurs des droits. [En savoir plus](#)

### **Terms of use**

The ETH Library is the provider of the digitised journals. It does not own any copyrights to the journals and is not responsible for their content. The rights usually lie with the publishers or the external rights holders. Publishing images in print and online publications, as well as on social media channels or websites, is only permitted with the prior consent of the rights holders. [Find out more](#)

**Download PDF:** 13.02.2026

**ETH-Bibliothek Zürich, E-Periodica, <https://www.e-periodica.ch>**

# SCHWEIZERISCHE BAUZEITUNG

WOCHENSCHRIFT FÜR ARCHITEKTUR / INGENIEURWESEN / MASCHINENTECHNIK

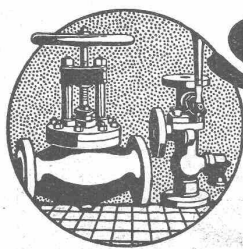
REVUE POLYTECHNIQUE SUISSE

ORGAN DES SCHWEIZERISCHEN INGENIEUR- UND ARCHITEKTEN-VEREINS  
UND DER GESELLSCHAFT EHEMAL. STUDIERENDER DER EIDG. TECHN. HOCHSCHULE  
GEGRÜNDET 1883 VON ING. A. WALDNER / HERAUSGEGEBEN VON ING. C. JEGHER

Vereins-Mitglieder, beim Verlag: Schweiz 32 Fr.,  
Ausland 40 Fr. jährl.; Nicht-Mitglieder: Schweiz  
40 Fr., Ausland 50 Fr., bei der Post abonniert  
40 Fr. / Einzel-Nummern 1 Fr. zuzüglich Porto

VERLAG CARL JEGHER, ZÜRICH  
Dianastrasse 5 / Postdeck VIII 6110  
Tel.: Selnau 45.07 ■ In Kommission  
bei Rascher & Cie., Zürich u. Leipzig

Inserate durch die Aktiengesellschaft der Unter-  
nehmungen RUDOLF MOSSE, Zürich / Die  
viergespaltene Colonelzeile 50 Cts., Titelseite  
80 Cts., ausländ. Anzeigen 60 Cts., Titelseite 1 Fr.



## SULZER

ARMATUREN und ROHRLEITUNGSTEILE

für

Dampf, Wasser, Säuren, Luft etc.

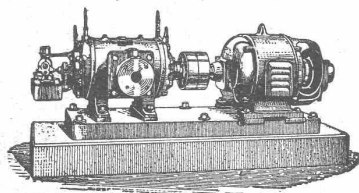
Ausführliche Kataloge auf Verlangen

GEBRÜDER SULZER, AKTIENGESellschaft, WINTERTHUR



## BURCKHARDT

Kolben- und Rotations-  
Maschinen  
50 jährige Erfahrung



Riemenantrieb oder direkte  
Kupplung mit Motoren  
Erstklassige Ausführungen

### KOMPRESSOREN — VAKUUMPUMPEN

MASCHINENFABRIK BURCKHARDT A. G. BASEL

## Kittlose Verglasungen

mit hydraulisch gepressten Bleibanden für Oberlichter und Shedbauten aller Art, auf Eisen-, Holz- und  
Betonkonstruktionen, mit Draht- und Rohglas, widerstandsfähig gegen säurehaltige Dämpfe, erstellt

**JAKOB SCHERRER, Bleicherweg 26, ZÜRICH 2**

Fabrikation von Bleiröhren und Bleiprofilen aller Art - Kataloge und Offerten kostenlos

Ingenieurbureau

für

### Eisenbetonbau

### J. Bolliger & Cie

Tödi strasse 65

Zürich

Telephon 31.263

## Eisenbau

Druckrohre, Tanks, Behälter,  
Kessel, Blecharbeiten, Gasbehälter  
etc.

Brücken-, Hoch- u. Industriebauten,  
Masten, Stauwehre, Krane, Fenster,  
Tore, Türen

### BUSS & BASEL



# Ventilatoren

jeder Art, für alle Leistungen und Bedürfnisse, ferner komplette, neuzeitliche lufttechnische Anlagen, erstellt seit über 30 Jahren die

**Ventilator A.-G., Stäfa-Zürich**

Ausschliessliche Spezialfabrik



**KABEL  
WERKE  
BRUGG <sup>A</sup>/<sub>G</sub>**

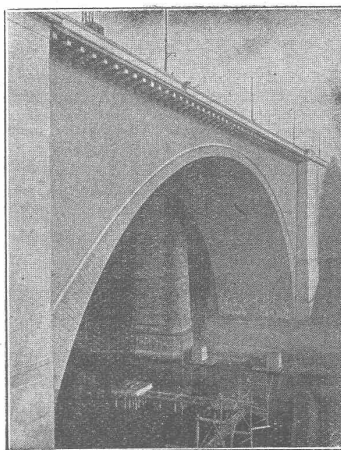


**WIE VERLEIHE ICH DEM BETON DAS  
SEINEM GEFÜGE ENTSPRECHENDE  
AUSSEHEN?**

**DURCH BEHANDLUNG MIT CONTEX**

einem Lack, der kurz vor dem Betonieren auf die glatte Schalung gestrichen wird. Er verzögert das Abbinden an der Berührungsstelle. Sofort nach dem Ausschalen wird gebürstet oder mit kräftigem Wasserstrahl abgespritzt, womit das natürliche Gefüge des Betons zu Tage tritt.

Alleinvertrieb durch CONTEX S.A., GENÈVE  
Case Rive 244



**LORRAINEBRÜCKE  
IN BERN**

**PROJEKT UND  
BAULEITUNG:**

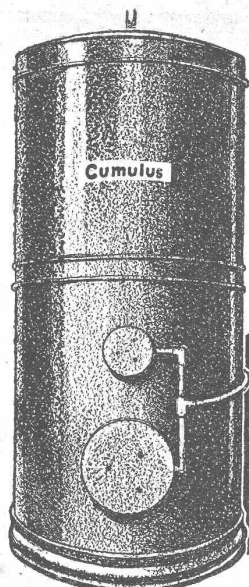
**MAILLART, INGR.**

**KLAUSER UND  
STREIT, ARCH.**

**AUSFÜHRUNG:  
LOSINGER U. CIE.**

**Joh. Müller** *Centralheizungen  
als Spezialität*

**RÜTI (ZCH) TEL. 30 • ZÜRICH 1, BELLEVUE. TEL. HOTTINGEN 324 • CHUR. TEL. 160**



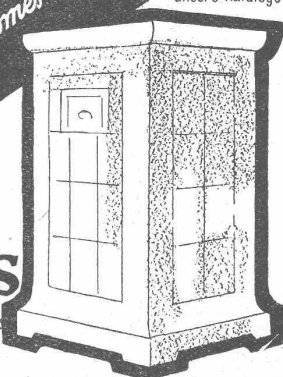
# Cumulus

elektr. Heisswasserspeicher

*Elektr. Akkumulier-Apparate  
zur Ausnutzung des billigen Nachtstromes*

## Primulus

elektr. Akkumulier-Ofen



Verlangen Sie  
unsere Kataloge

*Ganz automatisch. Unerreichte Qualität. Unübertroffen  
im Nutzeffekt.*

### Fr. Sauter A.G. Basel

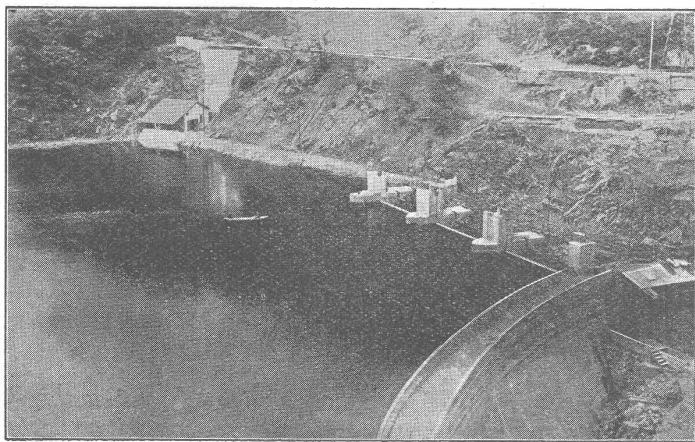
## Stauwerke A.-G., Stampfenbachplatz 3, Zürich 6

Erste und älteste Spezialfirma mit reichsten Erfahrungen im Bau von

**selbsttätigen und zwangsweise zu bedienenden Wehranlagen.**

**Selbsttätigen Abflussregulierungen**

für Wasserkraft- und Irrigations-Anlagen, entsprechend den modernsten Anforderungen des Wasserbaues.



Drei automatische Segmentschützen am Staudamm der „Grande Rhue“, je 12 × 3,50 m.

Im Betrieb und in Ausführung  
über 250 Anlagen mit total  
4 500 m Wehrbreite und ca.  
47 000 m<sup>3</sup>/sek Regulier-  
fähigkeit.

*Allein-Vertretung für die  
Schweiz der*

**„Zahnschwelle  
Rehbock“**

zur Verhütung von schäd-  
lichen Auskolkungen der  
Sohle von Wasserläufen.

Illustrierter Katalog, Projekte  
und Kostenanschläge.

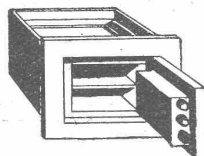
# Plan-Kopien | Lichtpaus-

aller Art | Paus- und Detail-Papiere und -Apparate.

## ED. AERNI-LEUCH, BERN

### Keine Wohnung ohne „Union“

Einmauerkassen, Briefkasten, ferner Kassen-  
schränke, Vertikalschränke, Türen für jeden  
Zweck, Komplette Stahlkammern



### Union-Kassenfabrik A.-G., Zürich

Gessnerallee 36

Telephon Uto 1758

Verlangen Sie Prospekt No. 80  
Ingenieurbesuch



 **Gebrüder**  
**HOTZ**  
**Zürich**  
**Elektrische Unternehmen**

**ROLLADENFABRIK A. GRIESSER A. G. AADORF**



Zweigniederlassung:  
**Zürich**  
Militärstr. 108  
Stahlwellblech- und  
Holzrolladen aller Art  
Jalousieläden  
Sonnenstoren

AT. C. AMEN, ZÜRICH

## Reifler & Madliger

INGENIEURE

vormals A. Henry

**Biel**

Tiefbau-Unternehmung

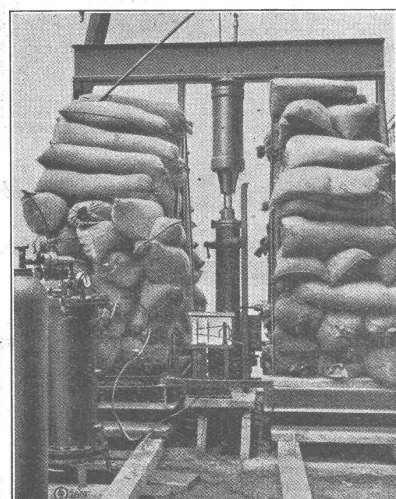
**Tiefbau:**

Foundationen, Wasserbau, Bahnbau und Industriegeleise, Betonarbeiten.

**Strassenbau:**

Teermacadam, Teerungen und Bitumenbeläge  
mittels Oberflächenbehandlung, Tränk- und Mischverfahren.  
Asphaltarbeiten, Pflästerungen, Walzarbeiten.

*Fahrbare Kompressoren und Steinbrecheranlagen.*



## A. G. für Grundwasserbauten

Tel. Bollw. 26.34 **Bern.** Spitalgasse 34

**Baugrunduntersuchungen**

mit dem

Bodenprüfer Dr. Wolfsholz-Siemens-Bauunion

# Eisenbauten

aller Art für Brücken, Gebäude, Stauwehre, etc. / Maste, Krane, Réservoirs, Blechkonstruktionen, etc.

## Wartmann, Vallette & Cie., Brugg



**für Bedachungen und Isolierungen**

grau, glatt und grünschieferbesandet  
Muster gratis.

20jährige Bewährung

**W. Frick-Glass**

Asphalt- und Teerprodukte  
**ALTSTETTEN-ZÜRICH**  
Telephon: UTO 50.64



**Bodmer & Cie**  
ZÜRICH, HOLBEINSTR. 22

Zentralheizungen  
Öfen, Cheminées  
Elektr. Akkumulier-Öfen



## BLITZ-GERÜST

OHNE STANGEN

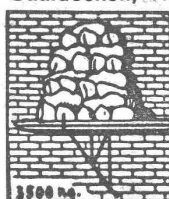
das Ideal aller Gerüste für Fassaden von Wohn- und Geschäftshäusern, Kirchen und für Innen-Räume, wie Kirchen- und Saaldecken, Treppenhäuser usw.

Mietweise Erstellung  
für Um- und Neubauten durch:

**GERÜSTGESELLSCHAFT A. G.**  
ZÜRICH 7  
ALTSTETTEN

Tel.: Hottingen 21.34

Tel.: Uto 52.09



Sowie durch folgende Baugeschäfte:

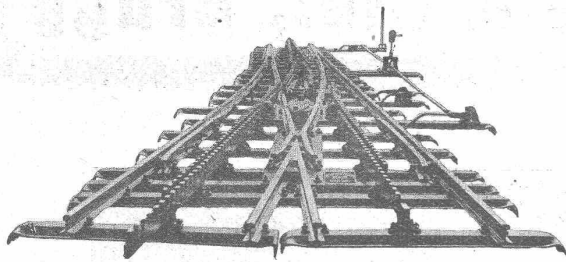
Zürich: Fietz & Leuthold A.-G.  
Zürich: Fr. Erismann, Ing.  
Winterthur: J. Härling  
Andelfingen: E. Landolt-Frey  
Bern: Kurt Rieser  
Luzern: E. Berger  
Bubikon: A. Oetiker  
Basel: Eug. Berli  
Glarus: Karl Schweizer-Stüssy

Hochdorf: Aug. Ferrari  
Genf: Ed. Cuénod S. A.  
Neuhausen: Ad. Osswald  
Herisau: H. Müller  
St. Gallen: Sigrist, Merz & Co.  
Olten: Otto Ehrensperger  
Solothurn: F. Valli  
Biel: Otto Wyss



# ATELIERS DE CONSTRUCTIONS MÉCANIQUES DE VEVEY S. A.

Telegramm-Adresse : FONDERIE VEVEY. • Telephon No. 69



Weiche für Zahnradbahn.

Wasserturbinen aller Systeme  
Eisen-Hoch- und Brückenbau  
Hebezeuge und Transportanlagen  
Kesselschmiede  
Behälter - Rohrleitungen  
Eisen- und Bronze-Giesserei  
Weichen, etc. für Geleise-Anlagen



GESELLSCHAFT DER L'ON ROLL'SCHEN EISENWERKE

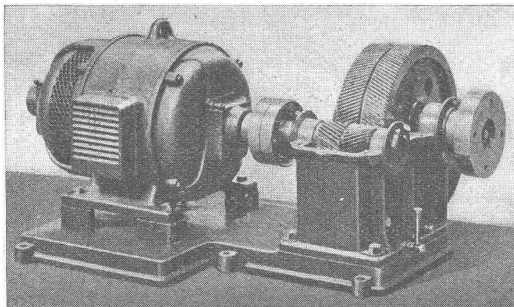
**CLUS**

EISENWERK CLUS IN KLUS (K.T. SOLOTHURN)



## Cluser Reduktionsgetriebe

Wirkungsgrad 97 bis 98 %.

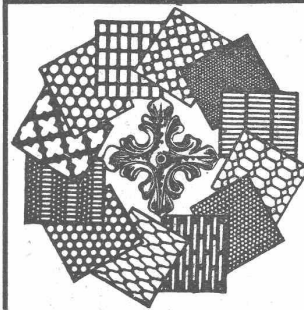


**Schneckengetriebe**  
im Oel laufend.

**Lenix-Getriebe**

**Transmissionsanlagen**

für alle Industriezweige,  
in modernster Ausführung

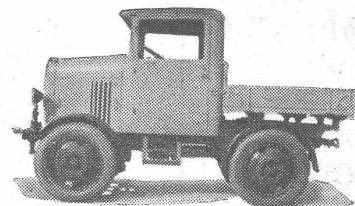


**H. HEER & Co.**  
OLTEN

SPEZIALITÄT:  
Gelochte und  
gepresste Bleche

## LATIL Traktoren

Vierrad-  
Antrieb



Grösste  
Adhäsion

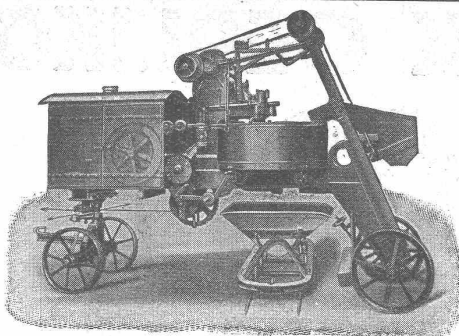
für alle Zugleistungen auf der  
Strasse und im Gelände,  
auch für Schneeräumung

**Unübertroffen in Qualität  
und Leistung**

Prospekte und Offerten durch die offiziellen Vertreter:

**GEBR. GRELL**  
AUTOMOBILES

**RHEINFELDEN**  
TELEPHON 99



**Erhöhte Betonfestigkeit bei geringem Zementverbrauch und kurzer Mischdauer**

wird erreicht durch den

**Gegenstrom-Schnellmischer**  
„PATENT EIRICH“

Vollkommenste Mischmaschine in Qualitätsausführung.  
Überall in Dauerbetrieb hervorragend bewährt.

Alleinherstellerin:

Maschinenfabrik Gustav Eirich, G.m.b.H., Hardheim 20 (Nordbaden)

Generalvertreter für die Schweiz:

J. Alf. BRUNNER, Dipl.-Ing., LUZERN (Tel. 665), Gesegnetmattstr. 3

## Weißkalk

in Stücken und feinsten Pulverform  
(Kalkhydrat)

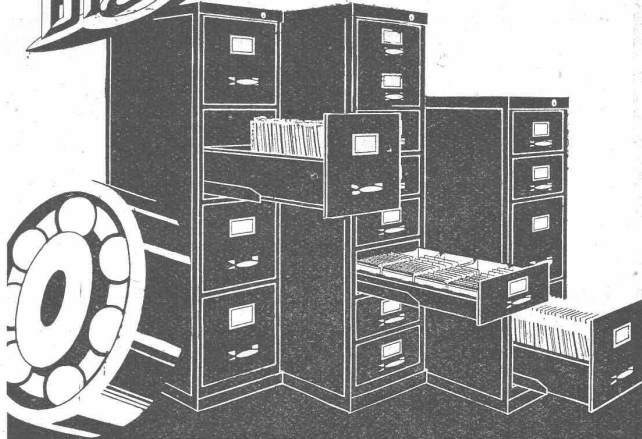
für Bau- und Chemische Industrie

Kalkfabrik St. Ursanne, Jura, Teleph. 22



Der zweck-  
mässige Reflektor  
für Gewerbe und  
Industrie

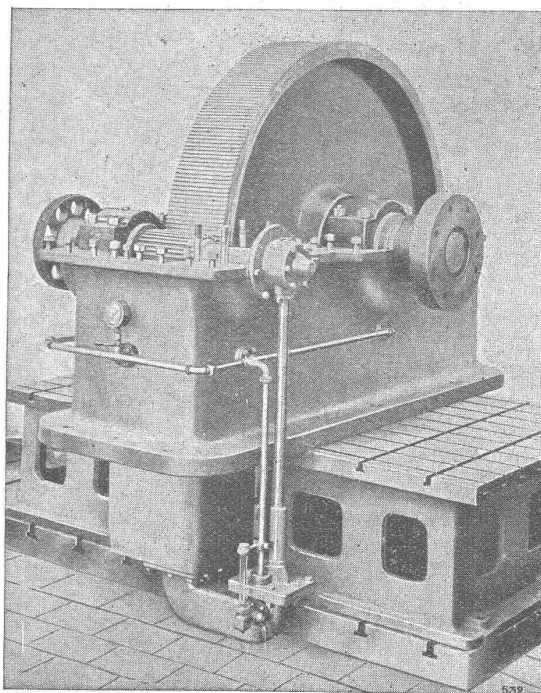
**Bigla**



**Die Schubladen der „Bigla“-Stahlmöbel gleiten auf unverwüstlichen, patentierten Kugellagerführungen spielend leicht und ohne Lärm, selbst bei schwerer Belastung. Sie können glatt und ohne jeden Anschlag herausgezogen werden. Für tadellose Ausführung wird jede Garantie übernommen.**

**Bigler, Spichiger & Cte, A-G Biglen-Bern**

## Maag-Zahnräder A.-G. Zürich



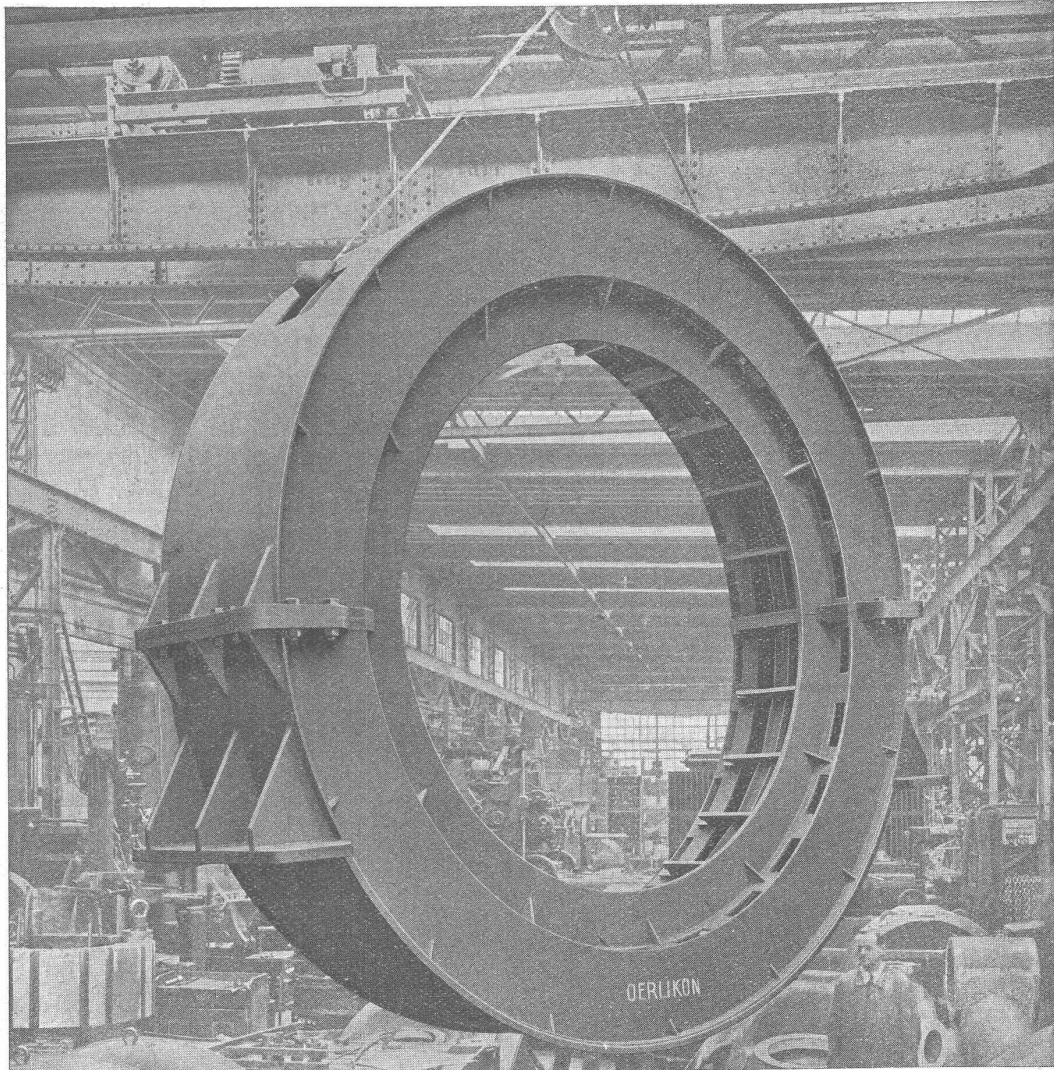
**Touren-Erhöhungsgetriebe**  
220 PS, 55/600 T. p. M.

Komplette Reduktions- und Touren-  
erhöhungsgetriebe  
Zahnradpumpen  
Zahnräder für alle Verwendungszwecke



# MASCHINENFABRIK OERLIKON

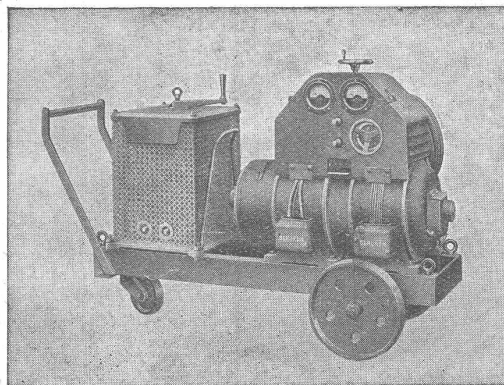
# OERLIKON



## Elektrische Ausrüstungen für Lichtbogen-Schweissanlagen

**Ortsfeste,  
fahr- u. tragbare  
Ausrüstungen**

**Kräftige Bauart**



**Hervorragende  
Schweißqualität**

**Hohe Wirt-  
schaftlichkeit**

**Einfachste  
Handhabung**

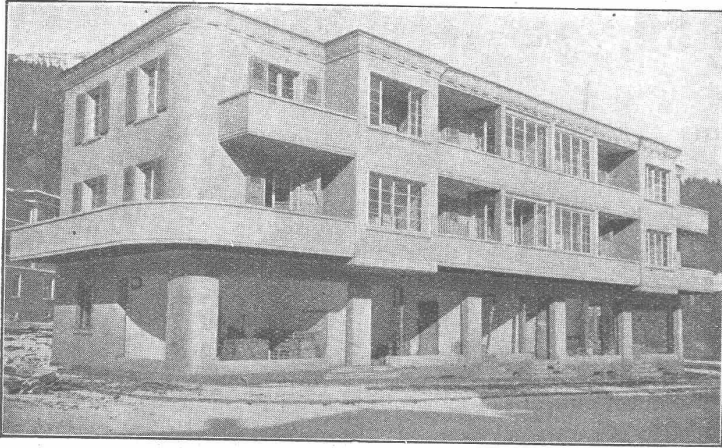
# Die Heraklith-Bauweise

Der Heraklithabsatz in der Schweiz hat sich im Jahre 1929 gegenüber dem Vorjahre mehr als versechsfacht. Die Absatzziffern des ersten Halbjahres 1930 lassen eine weitere Steigerung um 100 % gegenüber dem gleichen Zeitabschnitt im Vorjahre er-

kennen. Dies darf wohl als ein überzeugender Beweis dafür gelten, dass sich die Heraklith-Bauweise rasch in allen Kantonen einzubürgern beginnt. Heute kennt fast jeder Architekt und Baumeister diesen vielfach bewährten Baustoff und weiss ihn

gebührend zu schätzen. Zu zahlreichen Bauten ist Heraklith teils als Wandbildner, teils als isolierende Verkleidung bereits herangezogen worden. Diese hochisolierende Leichtbauplatte erfüllt ihre Funktionen als Wärmepanzer in vollendeter Weise und hat gerade auch aus diesem Grunde viele treue Anhänger gefunden. Es sind bereits schon eine ganze Reihe von Heraklith-Ganzbauten erstellt worden, um nur einige Orte anzuführen: in Rüti, Bonstetten, Maschwanden u. a. Jedem Fachmann kann nur geraten werden, sich von dem vorzüglichen Aussehen solcher Objekte einmal persönlich zu überzeugen. Die unterzeichnete Firma gibt gern jederzeit in der Nähe gelegene Heraklithbauten bekannt. Zumeist fand Holzfachwerk als Tragkonstruktion Verwendung. Diese Bauweise vereint ganz zweifellos die Vorzüge des Holzhauses und des Massivbaues in idealer Weise. Man sieht es diesen Villen und Wohnhäusern wirklich nicht an, dass es Holzfachwerkbauten sind. Sie sind von Massivhäusern fast nicht zu unterscheiden, denn die Holzkonstruktion wird von den Heraklithplatten vollständig ummantelt. Die Heraklithwände lassen sich direkt, also ohne Verwendung eines besonderen Putzträgers, verputzen. An der rauhen Oberfläche der Heraklithplatten haftet der Putz ganz vorzüglich.

— Unzählig sind die Bauten, bei denen Heraklith nur Teilverwendung fand, sei es nun zur Erstellung von Zwischenwänden oder zur Isolierung von Massivmauern und Decken. Auch die neuerdings im Wohn- und Industriebau sehr beliebten Flachdächer erhalten oft eine Heraklith-Isolierung. Zu dem unteren Bild auf dieser Seite schreibt uns der Bauunternehmer: «Ich teile Ihnen mit, dass ich bei den Neubauten Bachtobelstrasse 33, 35 und 39 in Zürich 3, Ihre Heraklithplatten zur Verwendung brachte. In diesen Bauten wurden sämtliche Decken in den Küchen, Korridoren, Dachzimmern, Bädern und Aborten in Heraklithplatten, 2½ cm stark, erstellt; ferner zur Verkleidung der Treppenköpfe und als Isolierung zwischen den Rafeu in den Dachzimmern verwendet. Für die Erstellung der Zwischenwände benutzte ich ebenfalls Heraklithplatten, allerdings 5 cm stark. Besonders erwähnenswert bei Heraklithwänden ist, dass ausser der grossen Wärme- und Schallisolierung sich Durchbrüche sehr leicht und exakt ausschneiden lassen, ohne die Räume wesentlich zu verunreinigen. Auch in Zukunft werde ich Ihre Heraklithplatten gern wieder gebrauchen. Nach den von mir gemachten Erfahrungen kann ich die Verwendung von Heraklithplatten nur empfehlen.» — Wünschen Sie irgendeine nähere Auskunft oder dürfen wir Ihnen mit unserer interessanten Literatur, erläutert durch zahlreiche Verarbeitungsanleitungen und wertvolle Ratschläge aus langjähriger Praxis heraus, dienen, dann schreiben Sie uns bitte eine Postkarte. Wir würden uns freuen, auch mit Ihnen in Fühlung zu kommen. Heraklith-Vertrieb der Oe. Am. Magnesit A.-G., Zürich, Glärnischstrasse 35, Telefon Selnau 75.15. Auf Wunsch senden wir Ihnen gern unsere allmonatlich erscheinende Hauszeitschrift kostenlos zu. Heraklithplatten können durch alle grösseren Baumaterialienhandlungen bezogen werden.

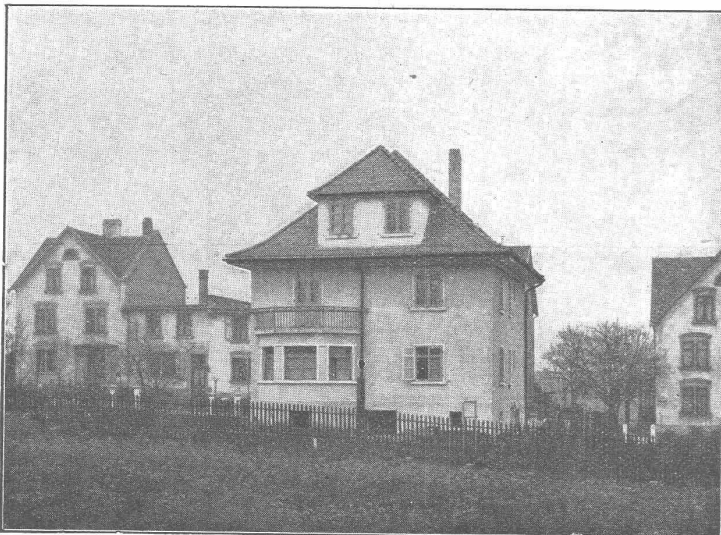


**Haus Nanthermoz in Montana im Wallis, 1500 m über Meer**

**Isolierung des Flachdaches mit 5 cm Heraklith**  
Arch.: Gillard & Godet, Lausanne

Immeuble de M. Nanthermoz à Montana en Valais,  
altitude 1500 m

Plafond de la terrasse isolé en Héraclite de 5 cm  
Arch.: MM Gillard & Godet à Lausanne



**Neubauten in der Bachtobelstrasse 33 bis 35 in Zürich**

**Isolierung sämtlicher Decken, Erstellung von Zwischenwänden in Heraklith**  
Bauausführung: I. Tschallener, Birmensdorf bei Zürich

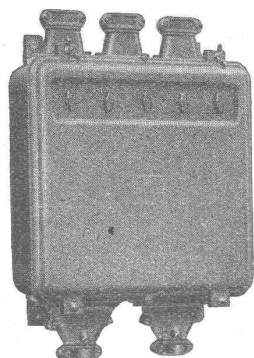
Immeubles à Zurich, 33—35 Bachtobelstrasse  
Isolation des plafonds et construction des cloisons en Héraclite  
Entrepreneur: M I. Tschallener à Birmensdorf (Zürich)



# CARL MAIER & CIE., SCHAFFHAUSEN

## Fabrik elektrischer Apparate und Schaltanlagen

**Lichtinstallationskasten,** als Ersatz  
für offene Sicherungstafeln  
schützen Schalter und Sicherungen



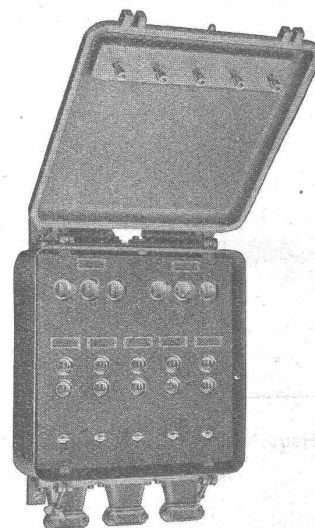
Lichtinstallationskasten  
mit 5 Schaltern

vor  
**Verschmutzung  
Beschädigungen  
unbefugten Eingriffen**

**Gusseiserne Schaltkasten**  
für Motore und Heizungen

**Gusseiserngekapelte Verteilanlagen**

**Starkstrom-Apparate**



Kasten geöffnet



## Dem Stahlbau die Zukunft

**Die neue Reussbrücke in Mellingen**

ist ein Schulbeispiel für die Vorzüge des Stahlbaues. Ruhige, sachliche Einfügung ins Stadtbild, allseitig freier Blick; maximale Durchflussmöglichkeit — keine Pfeiler, die die Pontons gefährden. Dazu günstigste Belastung des schlechten Baugrundes und eine Ersparnis von 40% = Fr. 80.000. — gegenüber der entsprechenden Eisenbeton-Lösung! Jede Auskunft über den Stahlbau durch den

**Verband schweiz. Brückenbau- und Eisenhochbau-Fabriken**

Zürich Biberlinstrasse 38 Telefon 43.071