

Zeitschrift: Schweizerische Bauzeitung
Herausgeber: Verlags-AG der akademischen technischen Vereine
Band: 95/96 (1930)
Heft: 8

Werbung

Nutzungsbedingungen

Die ETH-Bibliothek ist die Anbieterin der digitalisierten Zeitschriften auf E-Periodica. Sie besitzt keine Urheberrechte an den Zeitschriften und ist nicht verantwortlich für deren Inhalte. Die Rechte liegen in der Regel bei den Herausgebern beziehungsweise den externen Rechteinhabern. Das Veröffentlichen von Bildern in Print- und Online-Publikationen sowie auf Social Media-Kanälen oder Webseiten ist nur mit vorheriger Genehmigung der Rechteinhaber erlaubt. [Mehr erfahren](#)

Conditions d'utilisation

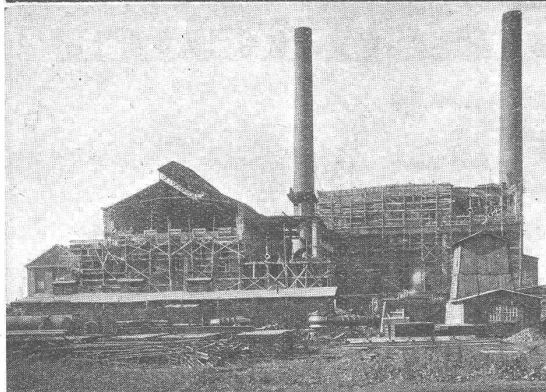
L'ETH Library est le fournisseur des revues numérisées. Elle ne détient aucun droit d'auteur sur les revues et n'est pas responsable de leur contenu. En règle générale, les droits sont détenus par les éditeurs ou les détenteurs de droits externes. La reproduction d'images dans des publications imprimées ou en ligne ainsi que sur des canaux de médias sociaux ou des sites web n'est autorisée qu'avec l'accord préalable des détenteurs des droits. [En savoir plus](#)

Terms of use

The ETH Library is the provider of the digitised journals. It does not own any copyrights to the journals and is not responsible for their content. The rights usually lie with the publishers or the external rights holders. Publishing images in print and online publications, as well as on social media channels or websites, is only permitted with the prior consent of the rights holders. [Find out more](#)

Download PDF: 11.02.2026

ETH-Bibliothek Zürich, E-Periodica, <https://www.e-periodica.ch>



Dampfkraftwerk 100 000 PS in Polen

INDUSTRIEANLAGEN: Fabriken, Silo, Hoch- und Tiefbau, Fundierungen

Projekte und Bauleitung für

Eisenbetonbau**P. ZIGERLI, Ing.-Bureau**

Zürich, Bahnhofstr. 67

Telephon: Uto 29.84
Telegramme: Construction, Zürich

Reservoirs, Wasser- und Tunnelbau, Hafenbau, Transportanlagen

INTERNATIONALE AUSSTELLUNG BARCELONA 1929. :: GOLDENE MEDAILLE.

Der **grosse**
Erfolg der**ELECTROLUX-FILTER**

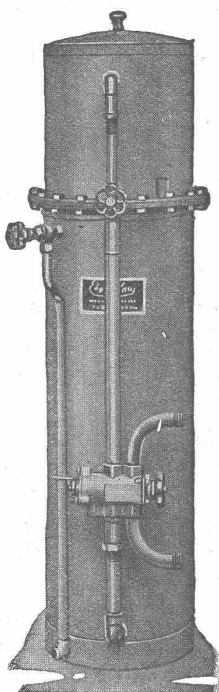
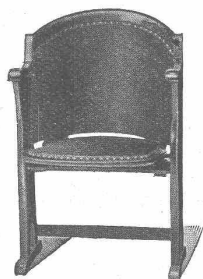
der besten und einfachsten

Wasser-Enthärtungs-Apparateist kein **zufälliger**;denn die Unannehmlichkeiten und Schäden, welche besonders in der Schweiz durch das **sehr stark kalkhaltige Wasser** entstehen, sind genügend bekannt.**Filtriertes Wasser**ist weich wie **Regenwasser**; alle Kalk- u. Magnesiumsalze sind restlos entfernt.**Weichwasser**erzeugt **garantiert** keinen Kesselstein, weder in Dampfkesseln, Boilern, Zentralheizungen, Autokühlern, Kochgeschirren, Kaffeemaschinen, Leitungen etc.**Weichwasser**löst schon gebildeten Kesselstein wieder **vollständig** auf!**Weichwasser**spart **40—60%** Seife und Waschmittel, **schont** die Wäsche und macht sie weich und weiss.**Weichwasser**spart **30—40%** Kaffee und Tee und kocht Fleisch, Gemüse, Teigwaren usw. viel **rascher** gar und macht sie **schmackhafter** und leicht verdaulich.**Weichwasser**verschönert den Teint, macht die Haare **weich** und **glänzend**; ist zum Rasieren und für Kompressen das **einziggegebene** Wasser und das **ideale** Badewasser; es **erfrischt** ungemein.

Besichtigen Sie unsere Musteranlage! — Verlangen Sie Prospekt und Referenzen kostenlos!

ELECTRO-LUX A.-G., ZÜRICH

Paradeplatz 4 - Abteilung Filter, Telephon Uto 27.56 - Tiefenhöfe 9

**A.-G. Möbelfabrik Horgen-Glarus****Spezialfabrik**

für

Bestuhlungen aller Art

für Cafés, Restaurants,

Speisesäle, Theater etc.

in Horgen**Altbewährtes
preiswürdiges
Schweizerfabrikat**

Glasdächer

Dachoberlichter

in kifflosen \pm Systemen „Kully“

Glasdachwerke

Simon Kully, Olten

Dipl.-Ingenieur E. T. H.

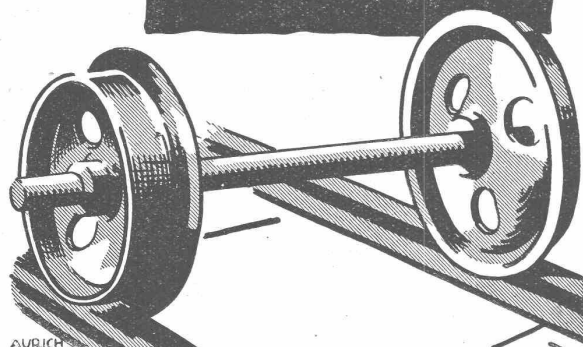
Aeltestes Spezialgeschäft
Eigenes Ingenieurbureau

Gegründet 1854
Telephon 56

**RADFÄHRE
UND
LENKROLLEN**



**FRITZ
MARTI & C.
BERN**

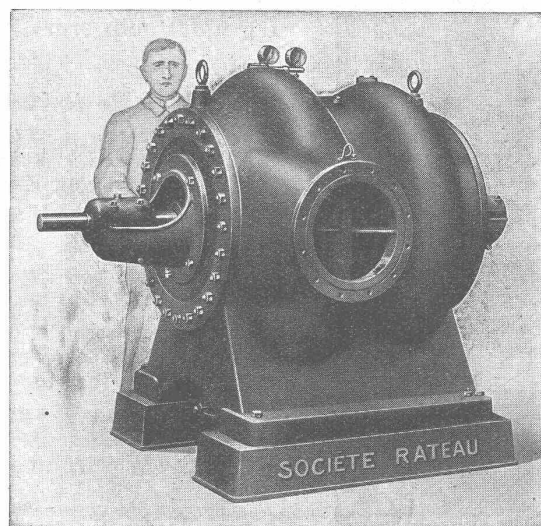


AVRICH

PLATTFORMWAGEN / DREHSCHLEIBEN
ROHOEL-TRIEBWAGEN UND
JEDE BAUMASCHINE

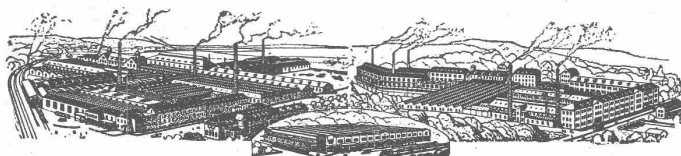
SOCIÉTÉ RATEAU
PARIS

Kreiselpumpen



ALLEIN-VERTRETER für die SCHWEIZ
A. BOKHANOWSKY, Dipl.-Ing. E. T. H.
Tödistraße 60 **ZÜRICH** Tel.: 53.462

VEREINIGTE DRAHTWERKE A.G. BIEL



Präzisionsgezogenes Material in **Eisen** und **Stahl**, aller Profile, für Maschinenbau, Schraubenfabrikation und Fasson-dreherei.
Transmissionswellen. — **Bandisen** und **Bandstahl**, kaltgewalzt.



Bei modernen Bauten Schoferkamine



Wo rasch und rationell gebaut werden soll, da sind Schoferkamine das einzig richtige. Sie sind in weniger Stunden fix und fertig montiert, als es Tage braucht, um ein Kamin zu mauern. Schoferkamine ziehen tadellos bei jeder Witterung, ventilieren Küchen- und Wohnräume, sparen Platz und sind leicht und rasch versetzt. Kein Undichtwerden, keine Rauchplage, keine kostspieligen Reparaturen mehr! Fachmännische Beratung kostenlos durch das

KAMINWERK·ALLSCHWIL

Über 200,000 Laufmeter Schoferkamine in den letzten 10 Jahren geliefert



Regelung des Strassenverkehrs. Der Bundesrat hat vor einiger Zeit den Kantonen auf Ersuchen der kantonalen Baudirektoren und des Städteverbandes eine Signalordnung für den Strassenverkehr übergeben mit dem Ersuchen, diese in Kraft zu setzen, um der so dringenden Vereinheitlichung Eingang zu verschaffen. Da sogar einheitliche internationale Vorschriften nötig sind, hat sich die bundesrätliche Signalordnung auf Pläne der Verkehrskommission des Völkerbundes gestützt. Diese hat nun aber nachträglich eingesehen, dass ihre Weisungen nicht genügen, und zieht daher ihr Projekt teilweise zurück, um es auf einer diplomatischen Konferenz im Jahre 1931 neu zu bearbeiten und in einer internationalen Konvention zu verankern. Diese würde dann allen Staaten

zur Ratifikation unterbreitet und somit Rechtskraft erhalten. Der Bundesrat ersucht daher die Kantone, die von ihm empfohlene Signalordnung noch nicht in Kraft zu setzen, sondern das Ergebnis der erwähnten Konferenz abzuwarten. Immerhin können eine ganze Anzahl Verfügungen doch in Anwendung gebracht werden, da sie, wie es schon jetzt feststeht, auch in die Konvention herübergenommen werden. Schon haben einige für uns wichtige Staaten erklärt, dass sie den Abschluss einer internationalen Strassensignalisierungs-Konvention ebenfalls begrüßen.

Vom schweizerischen Fernkabelnetz. Seit der Erfindung des Telefons durch Graham Bell im Jahre 1876 weist die Telephonie eine ununterbrochene Reihe von Erfindungen und Fortschritten

Feuersicher und rissfrei



*bleiben die dauerhaften
unveränderlichen Decken
konstruktionen in*

Drahtziegelgewebe
ZIEGELRABITZ

*Dieses solide Gewebe bildet einen vorteilhaften
Putzmörtelträger und
ist in Rollen erhältlich*

Verlangen Sie Muster u.
Preise durch die

**SCHWEIZERISCHE DRAHT-
ZIEGELFABRIK AG LOTZWIL**
BERN

CBNY

Travers Natur-Asphalt

Gussasphalтарbeiten für
Terrassen, Dächer, Fabrikböden,
Korridore, Trottoirs, Fundamentmauer-
Abdeckungen, etc.

**Sicherste Isolierung gegen
Feuchtigkeit und Wasser**

Konzessionäre für die Schweiz:

E.R. Zetter & Co
Solothurn geg. 1843

Anerkannt
bester Asphalt
über

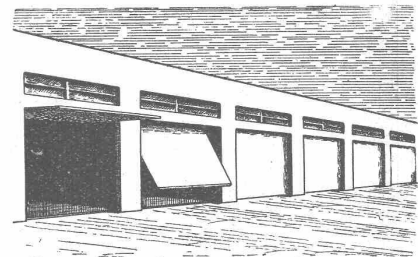
80 Jahre im Gebrauch.

ABWASCHBAR UND LICHTTECHT
FILMASANA
FÜR ZIMMER UND SAAL

WANDSTOFFE

FILMADURA
FÜR KORRIDOR UND TREPPENHAUS

Fabrikanten:
WANDSTOFF - FABRIK FILMOS A-G. OFTRINGEN
ABWASCHBAR UND LICHTTECHT



Amerikanische patentierte

GARAGETORE

als Kipptore nach oben öffnend. In starkem
Eisenrahmen mit Holzfüllung, welche jede arch.
Formgebung gestattet. Spielend leicht bedienbar,
bequem und platzsparend, einfach, daher
äusserst billig. Tadellose Abdichtung, Cylinderschloss.
Prompt lieferbar. Preise auf Anfrage.

HANS KISSLING Eisenbau A.G. BERN

Das Schweizer Patent No. 98249:

**„Verfahren zur Herstellung von festhaftenden
bituminösen Schichten auf einer Unterlage“**,

ist zu verkaufen oder in Lizenz zu vergeben. Anwendung im
Strassenbau, Isolierung von Mauerwerk und Beton, von Röhren
aus Eisen, Stahl, Zementbeton, von Betonbehältern in
der chemischen und in der Gärungsindustrie. Probestücke
und Vorführung. — Gefl. Angebote unter Tm. H. 109 befördert
Rudolf Mosse, Berlin-Tempelhof.

ZÜRICH

Dreikönigstr. 53
Tel.: Sel. 81.92

BERN

Werdweg 5
Tel.: Christ. 19.70

Tiefbohr- u. Baugesellschaft A.-G.

Sondierungen - Tiefbohrungen - Grundwasserfassungen mit Filterbrunnen
Pumpwerke - Automatische Heberleitungen - Seeleitungen - Taucherarbeiten - Bohr-Pressbetonpfähle - Grundwasserabsenkung für Foundationen

Klärung u. Reinigung von Wasser u. Abwasser
SPEZIALITÄT: Schnellfilter System Peter

PROJEKTE

Ueber 200 Anlagen ausgeführt

AUSFÜHRUNGEN



GUT & CO.
Treibriemenfabrik
ZÜRICH
gegründet 1860

Leder-Riemen
Gummi-u. Balata-Riemen

PATENTE
ERWIRKT **H. KIRCHHOFFER**
ZÜRICH LOEWENSTR. 51



WOBA schweizerische
wohnungsausstellung

basel 1930
16. aug. - 14. sept.

besuchen sie
das neue wohnen

Wasserversorgung Langenthal.

Bau - Ausschreibung

Die Licht- und Wasserwerke Langenthal eröffnen Konkurrenz über die Ausführung der Erweiterung der Wasserversorgungsanlage. In der Hauptsache handelt es sich um:

1. Reservoir Schorenwald, 2000 m³ in Eisenbeton incl. allen Armaturen.
2. Gussröhren aus Choindez:

300	250	200	150 m/m Lw.
500	1100	170	180 m
3. Formstücke, Schieber und Schieberschächte
4. Cementröhren:

40	30 cm Lw.
150 m	420 m
5. Grabarbeiten 1950 m.

Pläne, Bauvorschriften und Eingabeformulare liegen im Bureau der Licht- und Wasserwerke Langenthal auf. Die Eingaben sind verschlossen und mit der Aufschrift: „Erweiterung der Wasserversorgung“ bis zum 3. September 1930 den Licht- und Wasserwerken einzureichen.

Der Bauausführung bleibt die endgültige Kredit-Gewährung durch die Gemeindeabstimmung vorbehalten.

Es kommen in erster Linie bernische Unternehmer in Frage und nur solche, die sich darüber ausweisen können, ähnlich grosse Arbeiten schon durchgeführt zu haben.

BERN, den 15. August 1930.

Aus Auftrag:

R. C. Ryser, Dipl. Ingenieur E. T. H.

Dipl. Bauingenieur

E. T. H.

Schweiz., 42 J., kapitalkräftig, energisch, sicherer Statiker und Eisenbetonkonstrukteur. Seit 1920 selbständiger Leiter einer Unternehmung für Eisenbetonbau, Hoch- und Tiefbau, sucht entsprechende Stelle in seriöser Bauunternehmung im Inland od. Uebersee. — Bei Konkurrenz später grössere Kapitalbeteiligung möglich.

Zuschriften unter Chiffre Z. D. 2283 an Rudolf Mosse A.-G., Zürich.

Vermessungs- oder Tiefbautechniker

sofort für 2 bis 3 Monate, event. für Dauerstellung gesucht. Anmeldungen unter Beilage der Zeugnisse und Angabe der Gehaltsansprüche an das

Vermessungsamt St. Moritz.

Wettbewerb

zur Erlangung von Entwürfen

für ein neues Schlachthaus

veranstaltet unter den im Kanton Aargau verbürgerten oder seit mindestens einem Jahr niedergelassenen Fachleuten und zwei speziell eingeladenen Architekten.

Die Entwürfe sind bis **31. Oktober 1930** an das Stadtammannamt Aarau, Städt. Rathaus, I. Stock, einzureichen.

Die Unterlagen können von der städtischen Bauverwaltung gegen eine Gebühr von Fr. 10.—, die bei Einreichung eines dem Programm entsprechenden Entwurfes zurückerstattet wird, bezogen werden.

Aarau, 16. Juli 1930.

Der Gemeinderat.

gesucht:

bauführer

für geschäftshaus und saalbau. nur erste kraft mit grosser, örtlicher praxis. salär fr. 750.— bis 900.—. handschriftliche offerte und photo unter chiffre Z. Z. 2260 an

a.-g. rudolf mosse, zürich.

Ingenieurbureau für Eisenbeton in Zürich

tüchtigen, selbständigen

s u c h t

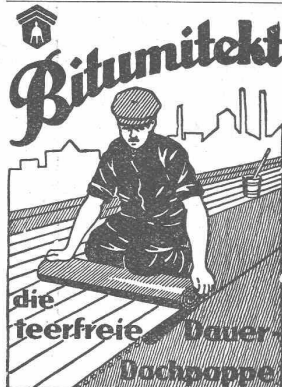
Ingenieur

Guter Statiker, welcher einem technischen Bureau vorstehen kann, als Mitarbeiter, evtl. als Teilhaber. — Offerten unt. Chiffre Z. M. 2253 befördert

A.-G. Rudolf Mosse, Zürich.

auf. Die Erneuerung und Verbesserung der Telefonanlagen erfordert jährlich grosse Aufwendungen; denn in der Telephontechnik bedeutet der geringste Stillstand Rückschritt. Rasche Verbindungen, tadellose Uebertragung des gesprochenen Wortes und mässige Taxen sind die Grundbedingungen für die Entwicklung des Telefonverkehrs. Die technische Voraussetzung für die einwandfreie Uebertragung der menschlichen Stimme auch über grosse Entfernungen erfüllt das Telephonkabel, das schwere oberirdische Leitungsstränge auf Leitungsbündel von wenigen Zentimetern Durchmesser zusammendrängt und durch unterirdische Führung den störenden Einflüssen entzieht, denen oberirdische Linien stets ausgesetzt sind. Durch besondere Verstärker-Ein-

richtungen wird die Uebertragung des gesprochenen Wortes mit erstaunlicher Klarheit auf grösste Entfernungen gesichert. — Das schweizerische Fernkabelnetz, das Ende 1928 mit 150 000 km Leitungen 77,4% aller Fernleitungen umfasste, hat einen Anlagewert von rund 90 Mill. Fr. In den 386 000 km Leitungen der Ortsnetze, die dem Anschluss der Abonnenten an die Zentralen dienen, sind weitere 160 Mill. Fr. investiert. Der Ausbau dieser Anlagen wird etappenweise fortgesetzt. Jedes Jahr werden neue Landesgegenden an das Kabelnetz angeschlossen, dessen Stränge unter städtischen Strassen und unter Aeckern, Flüsse, Schluchten, und Lawinenrinnen querend, die Städte und Dörfer unseres vielgestaltigen Landes verbinden.



Bitumitekt
die
teerfreie, Dauer-
Dachpappe

**für Bedachungen
und Isolierungen**
grau, glatt und
grünschieferbesandet
Muster gratis.

20jährige Bewährung

W. Frick-Glass

Asphalt- und Teerprodukte
ALTSTETTEN-ZÜRICH
Telephon: UTO 50.64



Silvo-Platten

sind

Imprägnierte, wasser-
abweisende
Holzfaserstoff-Platten
für

**Bau- und
Möbel-Schreinerei**

A Alleinige Fabrikanten:
Eternit Niederurnen

Druckfächer

Liefert prompt und billig
Seandrehm. G. A. Zürich.

**WO
ba**

Im WOBA-Hotel sind die Waschküche und der Vorführungsraum des Städtischen Gaswerkes Basel, sowie das Berghotel-Zimmer mit dem Farbenbindemittel LUCOL der Chemischen Fabrik Jacob Tobler, Altstätten (St. Gallen) wasserfest, säurefest u. wischfest gestrichen. Auskunft über dieses bewährte Mittel für die modernen Mattanstriche erhalten Sie
Stand 50, Halle 1

BAUFÜHRER

mit vieljähriger Praxis, bewandert in allen Arbeiten auf Baureaux und Baustellen, **sucht sich zu verändern.** — Offerten erbeten unter Chiffre Z. E. 2303 an die A.-G. Rudolf Mosse, Zürich.



Jeder umsichtig handelnde Kaufmann, Industrielle und Gewerbetreibende besucht die

Wiener Herbstmesse

7. bis 14. September 1930

Luxus- und Gebrauchsartikelmesse, Schuhmesse, Möbelmesse, Reklamemesse, Ausstellung „Christliche Kunst“, Textil- und Bekleidungsmesse, Pelzmodesalon, Technische Messe, Internationale Radioausstellung, Eisen- und Patentmöbelmesse, Bureauausstellung, Nahrungs- und Genussmittelausstellung, Französische Sonderausstellung, Strassenbaumesse, Ausstellung technischer Neuheiten und Erfindungen, Griechische und Indische Kollektivausstellungen, Land- und forstwirtschaftliche Musterschau, Weinkost etc.

Fahrpreis-Ermässigung auf schweizerischen, österreichischen und ausländischen Bahnen sowie Schifffahrtslinien.

Kein Passvisum!

Messeausweise und Auskünfte bei der
Österreichischen Handelskammer in der Schweiz
Zürich, Bahnhofquai 7, (Postfach Hauptbahnhof).



Alle
Förder- u.
Antriebs-
KETTEN
liefert
A. Stötz A.G.
STUTTGART

Generalvertretung für die Schweiz:
AMSLER & Co., FEUERTHALEN



TECHNISCHE PHOTOGRAPHIE

SPEZIALITÄT:
**ARCHITEKTUR-
AUFNAHMEN**

ZEICHNUNGEN UND PLÄNE
KONSTRUKTIONEN, MASCHINEN, KATALOG-AUFNAHMEN

H. WOLF-BENDER
ZÜRICH
KAPPELERGASSE 16

HOTEL
Habis-Royal
Bahnhofplatz
ZÜRICH

Restaurant
Sitzungszimmer

Les Chemins de fer de l'Etat danois

cherchent de suite jeune **électro-ingénieur** connaissant calculs et constructions des lignes aériennes des chemins de fer électriques (courant continu 1500 volt). — S'adresser en indiquant toutes références, connaissance des langues étrangères, traitement etc. à Monsieur **ENGQVIST, Overingenior, Generaldirektoratet for de danske Statsbaner, Solvgade 40, COPENHAGUE.**

Elektro-Ingenieur

Schweizer, mit Uebersee-Praxis **sucht Stellung** im Elektro-Maschinenbau, Transformatoren, Wandler, Motoren, Prüfstand und Berechnung von Fernleitungen. — Zuschriften unter Chiffre Z. D. 2264 befördert

Rudolf Mosse, A.-G., Zürich.

S.T.S.

Schweizer. Technische Stellenvermittlung
Service Technique Suisse de placement
Servizio Tecnico Svizzero di collocamento
Swiss Technical Service of employment

ZÜRICH, Tiefenhöfe 11 — Telefon: Seinau 5426 — Telegr.: INGENIEUR ZÜRICH
Für Arbeitgeber kostenlos. Für Stellensuchende Einschreibgebühr 2 Fr. für 3 Monate.
Bewerber wollen Anmeldebogen verlangen. *Auskunft* über offene Stellen und Weiterleitung von Offerten erfolgt *nur gegenüber Eingeschriebenen*.

Maschinen-Abteilung.

- 631 Kälte-Techniker für Projekte, Ausführung kompletter Anlagen. Sofort. Nach Lyon. Schweizermeldung.
633 Elektro-Techniker und Zeichner für Konstruktion von Schwachstrom-Apparaten. Sofort. Deutsch und französisch. Kt. Bern.
635 Ingenieur mit Kenntn. im Materialprüfwesen d. Metallflugzeugbaues. Baldmög. Dauerstelle. Grosse Flugzeugwerke Schweiz.
637 Vier Maschinen-Techniker mit mehrjähriger Praxis im Dampfturbinenbau. Deutsche Schweiz.
639 Ingénieur pour plateforme „Essais“ pour Ateliers de Construction de matériel électrique. France (Territoire de Belfort).
641 Junger Elektro-Ingenieur oder Techniker zur Einführung in die Schwachstromtechnik. Kt. Zürich.

Bau-Abteilung.

- 978 Jüngerer Tiefbau-Techniker für allgemeine Bureau- und Feldarbeiten, Nivellements und Querprofilaufnahmen. Sofort, bis Ende Oktober. Städtisches Bauamt der deutschen Schweiz.
980 Ingenieur oder Techniker für Eisenbetonkonstruktionen. Bewerber m. Erfahrung im Strassenbau bevorzugt. Ing.-Bur. Bern.
982 Dessinateur-projeteur ayant notions ciment-armé et susceptible pour surveillance des chantiers. Connaissance sur résistances des fers ciment armé et matériaux. France.
984 Eisenbeton-Ingenieur oder Techniker, vorübergehend. Sofort. Ingenieur-Bureau Zentralschweiz.
954 Ingénieur en génie-civil sortant de l'Ecole Polytechnique de Zurich. Pour Bureau d'Ingénieur Lyon.
986 Hochbau-Techniker-Zeichner mit Praxis. Alter 28/30 Jahre. Baldmöglich. Architektur-Bureau Zürich.
988 Dipl. Eisenbeton-Ingenieur mit 2 bis 3 jähriger Praxis. Baldmöglich. Ingenieur-Bureau Zürich.
990 Vermessungs-Techniker od. Tiefbautechniker auf Vermessungs- und Tiefbaubureau. Graubünden.
992 Bauführer, organisatorisch veranlagt. Baldmöglich. Kt. Zug.
994 Jeune Technicien de préférence Romand pour Entreprise de bâtiments Genève.

BAUUNTERNEHMUNG sucht

qualifizierten

BUCHHALTER und KORRESPONDENT

mit guter kaufmännischer und womöglich technischer Ausbildung, praktischer Tätigkeit in selbständiger Stellung.

Branchekundige Bewerber, die befähigt sind, Buchhaltung grösseren und verzweigten Umfanges vorzustehen und zu überwachen, stilgewandte Korrespondenz zu diktieren und auch einige Erfahrung im Hypothekarwesen, Liegenschaftenverkehr besitzen, wollen handgeschriebene, ausführliche Offerten mit Angaben über Person, Ausbildung, bisherige Tätigkeit, Eintrittsmöglichkeit, Ansprüche, Referenzen, Zeugnisabschriften und Photo einreichen unter OF 4133 Z an

Orell Füssli-Annoncen, Zürich, Zürcherhof.

Gesucht

für grosse Baustelle im Kt. Aargau

Jüngerer Bau-Ingenieur oder Tiefbautechniker

als Assistent des örtlichen Bauleiters zu baldigem Eintritt. Verlangt wird Unternehmerpraxis im Tief- und Eisenbetonbau, sowie Sicherheit in Vermessungsarbeiten.

Offerten mit kurzem Lebenslauf, Zeugnisabschriften und Angabe der Gehaltsansprüche unter OF. 4103 Z. an Orell Füssli-Annoncen, Zürich, Zürcherhof.

Junger Architekt

künstlerisch und technisch befähigt, mehrere Jahre Praxis, gegenwärtig Mitarbeiter in erstem Berliner Atelier

sucht Tätigkeit

in gutem, neuzeitlich eingestellten Schweizer-Atelier. Wettbewerbserfolge, eigene ausgeführte Arbeiten, gute Zeugnisse, beste Referenzen. Offerten unter F. P. R. 442 durch Rudolf Mosse, Frankfurt a. M.

Von Bauunternehmung wird tüchtiger, energischer und im Tunnelbau erfahrener

Bauingenieur

als Leiter einer grösseren Tunnelbaute im Auslande gesucht. Angebote mit Angabe über Studiengang, praktische Tätigkeit und Referenzen sind zu richten unter Chiffre Z. J. 2288 an Rudolf Mosse, A.-G., Zürich.

Jüngerer, tüchtiger

Bautechniker

mit Bureau, Bau- und Zimmerpraxis sucht Stellung in Architekturbureau od. in Baugeschäft. Offerten unt. Chiffre Z. N. 2311 an Rudolf Mosse, A.-G., Zürich.

Hochbautechniker

Absolvent einer höheren Bau-schule, Staatsexamen u. Gesellenprüfung als Maurer abgelegt. Längere Jahre praktisch gearbeitet. Bureau-praxis desselben

sucht Stelle.

eventl. als Zeichner auf Bureau usw. — Gefl. Zuschriften unter F. N. S. 403 durch Rudolf Mosse, Frankfurt a. M.

Bautechniker - Bauführer,

23 Jahre, flotter Zeichner und Entwerfer, energischer Platzführer, deutsch u. italienisch sprechend und schreibend, sucht Stelle auf Anfang September.

Offerten sind zu richten unter Chiffre Z. Z. 2279 an Rudolf Mosse A.-G., Zürich.

Zwei neue komplette Cimentröhrenmodelle

für Röhren von 200 mm Lichtweite, 35 mm Wandstärke und 1 m Länge. (Legend) bei

E. RUTZ, Schlossermeister, WINTERTHUR.

WETTBEWERB

zur Erlangung von Entwürfen für ein

Gewerkschaftshaus am Helvetiaplatz

in Zürich 4

Das Gewerkschaftskartell Zürich eröffnet unter den in der Stadt Zürich und den Gemeinden Affoltern-Zh., Albisrieden, Höngg, Oerlikon, Schwamendingen, Seebach und Witikon verbürgerten oder mindestens seit 1. Januar 1929 niedergelassenen Architekten einen WETTBEWERB ZUR GEWINNUNG VON ENTWÜRFEN FÜR EIN GEWERKSCHAFTSHAUS AM HELVETIAPLATZ IN ZÜRICH 4. Für Preise stehen Fr. 16,000.— und für Ankäufe weitere Fr. 2000.— zur Verfügung. Das Wettbewerbsprogramm und die Unterlagen können gegen Einzahlung von Fr. 15.— beim Sekretariat des Gewerkschaftskartell, Stauffacherstr. 58, Zürich 4, bezogen werden. Einlieferungsfrist: 20. Dezember 1930, abends 6 Uhr.

ZÜRICH, den 20. August 1930.

DAS GEWERKSCHAFTSKARTELL ZÜRICH.

Stelle-Ausschreibung

Beim städtischen Bauamt Burgdorf ist die neugeschaffene

Stelle eines Technikers

(Adjunkt und Stellvertreter des Bauinspektors)

zu besetzen.

Verlangt werden abgeschlossene Technikumsbildung, gute theoretische und praktische Kenntnisse im Hoch- und Tiefbau.

Die Stelle ist in die II. Besoldungsklasse eingereiht; die Besoldung beträgt Fr. 6000.— bis Fr. 7500.—; Pensionsberechtigung und Hinterbliebenenversicherung.

Anmeldungen mit Angabe über Alter, Bildungsgang und bisherige Tätigkeit sind unter Beilage von Zeugniskopien bis 31. August 1930 der unterzeichneten Behörde einzureichen.

Burgdorf, den 6. August 1930.

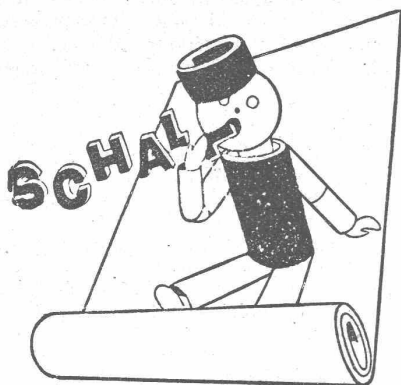
Der Gemeinderat von Burgdorf.

'sche
Keim
MINERALFARBEN

wetterfest und lichtecht, seit 50 Jahren anerkannt bestes Material für farbige Fassaden. Man hüte sich vor Nachahmungen

CHR. SCHMIDT SÖHNE
Zürich 5 Hafnerstrasse 47

BIKORMA SCHLUCKT



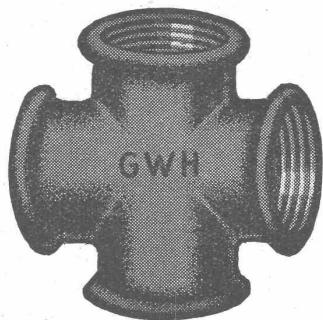
und diese Tätigkeit oder besser Fähigkeit bekommt ihr ausserordentlich. Schon heute, wenige Wochen nach ihrer Entstehung, hat sich ihr Ruf in Baufachkreisen weithin verbreitet. Bei einer Isoliermatte von 3-facher Wirkung eigentlich nicht anders zu erwarten.

Auch zu Ihnen kommt BIKORMA, wenn Sie ein Isolierstoff interessiert, der als Linoleum-Unterlage, als schall- und wärmedichtende Wand- und Deckenverkleidung und -Einlage gleich vorteilhaft geeignet ist. Schreiben Sie nur darum an die Firma:

Walther Frick-Glass, Altstetten-Zch.
SPEZIALHAUS FÜR BAU-ISOLIERUNGEN

Für **Gas, Wasser, Heizung**
empfehlen wir die bestbewährten

Weichgussfittings



MARKE

G-W-H

Jedes Stück ist auf Dichtigkeit geprüft

GENERALVERTRETUNG FÜR DIE SCHWEIZ:

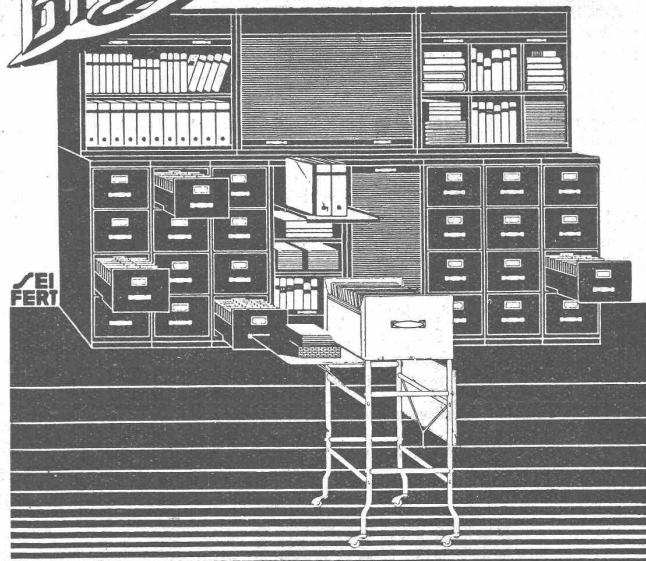
Dunkel & Co., Basel

Dreispiß

Telephon: B. 99.37

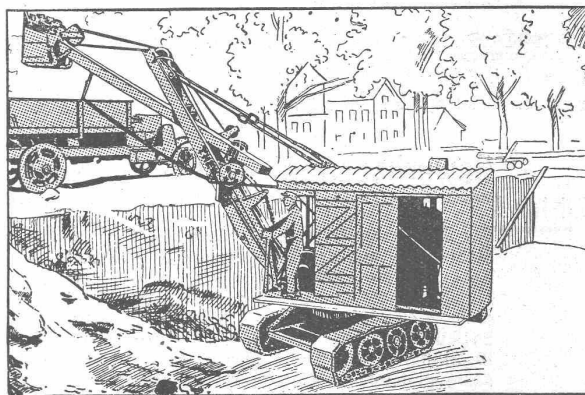
Lieferungen prompt ab Werklager in Basel

Bigla



„Bigla“-Stahlmöbel haben ein formschönes vollendetes und sehr vornehmes Aussehen sind unverwüstlich und mit allen praktischen Neuerungen versehen. Für tadellose Ausführung wird jede Garantie übernommen.

Bigler, Spichtig & Cie, A.G. Biglen-Bern



THEW

der beweglichste aller Löffelbagger

Für Ein-Mann-Betrieb — Neuer Zentrumantrieb der Raupen ohne Kette — Nimmt spielend Steigungen bis 35° — Geringe Betriebs- und Unterhaltskosten — Transportabel von einer Baustelle zur andern ohne Demontage

Mehrere Maschinen in Betrieb in der Schweiz

Alleinvertreter für die Schweiz:

Allied Machinery Company S. A., Zürich

Löwenstrasse 16 — Telephon: Uto 11.57

Amerikanische Baumaschinen und Geräte aller Art; Guss-Beton-Anlagen, Winden, Sicherheits-Gerüste, Derricks-Selbstlader, Transportbänder, Löffel-Greif-Kabelbagger, Sand- und Kies-Aufbereitungs-Anlagen