

Zeitschrift: Schweizerische Bauzeitung
Herausgeber: Verlags-AG der akademischen technischen Vereine
Band: 95/96 (1930)
Heft: 8

Werbung

Nutzungsbedingungen

Die ETH-Bibliothek ist die Anbieterin der digitalisierten Zeitschriften auf E-Periodica. Sie besitzt keine Urheberrechte an den Zeitschriften und ist nicht verantwortlich für deren Inhalte. Die Rechte liegen in der Regel bei den Herausgebern beziehungsweise den externen Rechteinhabern. Das Veröffentlichen von Bildern in Print- und Online-Publikationen sowie auf Social Media-Kanälen oder Webseiten ist nur mit vorheriger Genehmigung der Rechteinhaber erlaubt. [Mehr erfahren](#)

Conditions d'utilisation

L'ETH Library est le fournisseur des revues numérisées. Elle ne détient aucun droit d'auteur sur les revues et n'est pas responsable de leur contenu. En règle générale, les droits sont détenus par les éditeurs ou les détenteurs de droits externes. La reproduction d'images dans des publications imprimées ou en ligne ainsi que sur des canaux de médias sociaux ou des sites web n'est autorisée qu'avec l'accord préalable des détenteurs des droits. [En savoir plus](#)

Terms of use

The ETH Library is the provider of the digitised journals. It does not own any copyrights to the journals and is not responsible for their content. The rights usually lie with the publishers or the external rights holders. Publishing images in print and online publications, as well as on social media channels or websites, is only permitted with the prior consent of the rights holders. [Find out more](#)

Download PDF: 13.02.2026

ETH-Bibliothek Zürich, E-Periodica, <https://www.e-periodica.ch>

SCHWEIZERISCHE BAUZEITUNG

WOCHENSCHRIFT FÜR ARCHITEKTUR / INGENIEURWESEN / MASCHINENTECHNIK

REVUE POLYTECHNIQUE SUISSE

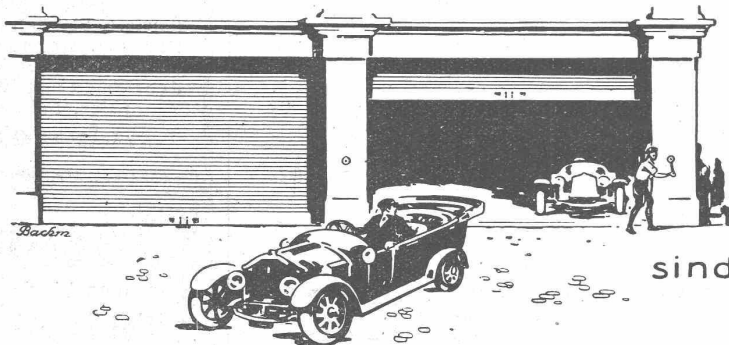
ORGAN DES SCHWEIZERISCHEN INGENIEUR- UND ARCHITEKTEN-VEREINS
UND DER GESELLSCHAFT EHEMAL. STUDIERENDER DER EIDG. TECHN. HOCHSCHULE
GEGRÜNDET 1883 VON ING. A. WALDNER / HERAUSGEGEBEN VON ING. C. JEGHER

Vereins-Mitglieder, beim Verlag: Schweiz 32 Fr.,
Ausland 40 Fr. jährl.; Nicht-Mitglieder: Schweiz
40 Fr., Ausland 50 Fr., bei der Post abonniert
40 Fr. / Einzel-Nummern 1 Fr. zuzüglich Porto

VERLAG CARL JEGHER, ZÜRICH
Dianastrasse 5 / Postcheck VIII 6110
Tel.: Selnau 45.07 ■ In Kommission
bei Rascher & Cie., Zürich u. Leipzig

Inserate durch die Aktiengesellschaft der Unter-
nehmungen RUDOLF MOSSE, Zürich / Die
viergespaltene Colonelzeile 50 Cts., Titelseite
80 Cts., ausländ. Anzeigen 60 Cts., Titelseite 1 Fr.

Holzrolltore



für
Garagen
Remisen
Lagerhallen

sind solid & isolieren gut.

Wilh. Baumann Rolladenfabrik Horgen



HORGEN
TELEPHON 38

HEINRICH BRÄNDLI

ZÜRICH
TELEPHON S. 38,87

Asphalt-, Dachpappen- und Holzcement-Fabrik

Asphalt-Beläge • Asphalt-Isolierungen

STREBEL

KESSEL FÜR ZENTRALHEIZUNGEN

BUREAUX: ZÜRICH 1, TORGASSE 2

OTIS-AUFZÜGE

Mit Microsteuerung — Unbegrenzte Hubhöhen — Höchste Geschwindigkeiten

Telephon: Selnau 21.00 OTIS-AUFZUGSWERKE, FABRIK ZÜRICH Birmensdorferstrasse 273

Lichtpausen

Alfred Farner, Luzern
Reckenbühlstr. 2, Telephon: 11.42

Gepresste Tore Eiserne Fenster

für Industrie-
bauten, Lager-
häuser, u. s. w.
liefert als
Spezialität

BUSS & BASEL

INDUSTRIE - &
HALLENBAU,
DACHSTÜHLE
BRÜCKEN
GERÜSTE

HOLZBAU

LOCHER & CIE ZURICH

Fritz Brand Zollbrück i. E.

Sägerei, Holzhandlung, Hobel-
und Spaltwerk. Tel. Nr. 21.

SPEZIALITÄT: Klotz-,
Kant- und Spaltbretter,
(letzte von 5 mm an),
Bauholz, Doppellatten,
Dachlatten. Fertige Bo-
denriemen und Krallen-
täger, Leisten.

Holzwohle

Patente

in allen Ländern durch

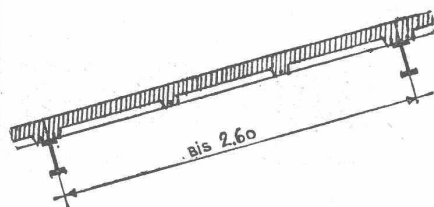
Dipl. Ing. J. Spälti

Limmatquai 32, Zürich

Bimsprodukte

SPEZIALITÄT

Armierte
Stegdielen für
Leichtdächer.



Normaldielen von 3 bis
25 cm Stärke / Drei-
kammersteine, System
Hossdorf zur Herstel-
lung von Baukonstruk-
tionen, System Hossdorf
(30% Kostenersparnis).

Verlangen Sie Kata-
log 1 u. 2 u. Offerte
franko Baustelle

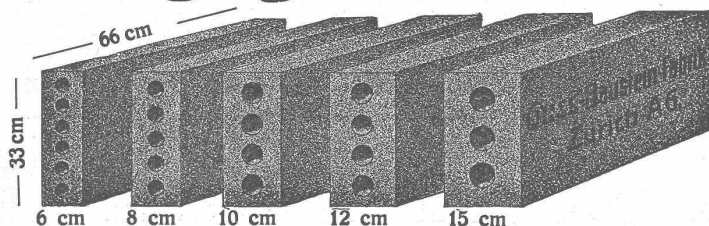
J. HOSSDORF Bimsproduktenfabriken
BASEL - DREISPITZ
CIV.-ING. Erste Spezialfirma für Bimsprodukte in der Schweiz

Cliche's
für Buchdruck
**Armbruster &
Söhne**
Zürich
Ob. Zäune
Tel. Hott.: 63.65



Längsgelochte Schlackensteine

(Eingetragene Marke)

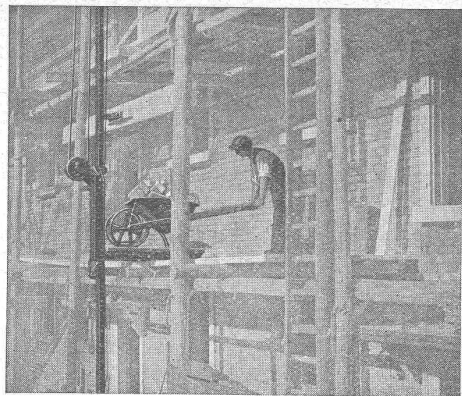


Anerkannt
vorzügliches Baumaterial für alle Arten Hoch-
bauten, insbesondere für **Zwischenwände,**
und **Hintermauerungssteine.**

Für **Fassadenmauerwerk Spezialsteine.**

Verkauf direkt durch uns.

Guss - Baustein - Fabrik Zürich A. G., Zürich.



Bis 60 Meter in der Minute fördert der „RACO“-Schnellbahaufzug

Lasten bis 500 kg in die höchsten Stockwerke. Bei 30 m Fördergeschwindigkeit doppelte Last. Dabei ist er innert wenigen Stunden betriebsbereit montiert, hält auf jeder gewünschten Höhe an und zur besseren Lastenentnahme besitzt er einschwenkbare Plattform.

Detaillierten Prospekt, Offerten und Referenzangaben durch:

ROBERT AEBI & CIE., A.-G., ZÜRICH



In 4 Tagen

Nichtraucher

Ausk. kostenlos: Postfach
13178, Kreuzlingen 21.

Aktien-Gesellschaft

Conrad Zschokke

Tiefbau- und Stahlbau-Unternehmung

INGENIEURBUREAUX

GENF, 18, RUE DU MARCHÉ

Téléphone: No. 50,621 - Télégramme: Zschokke-Genf

DOETTINGEN (AARGAU)

Telephon: No. 14 - Telegramme: Zschokke-Döttingen

Tiefbau

Brücken, Schleusen, Wehrbauten
Trockendocks
Wasserkraftanlagen
Quaimauern, Hafendämme
Sondierungen

Konsolidierungs-, Umbau-, Taucher-
und Ramm-Arbeiten
Druckluftgründungen

Stahlbau

Brücken, Wehrschützen, Druckrohre,
Masten, Krane, Kessel- und Blecharbeiten
Hoch- und Industriebauten
Konstruktion für Bauinstallationen

Verzinkung
nach den M. U. Schoop'schen Verfahren
Personen- und Materialschleusen für
Druckluftgründungen

FRITZ LANG & Co. ZÜRICH

Zentralheizungen

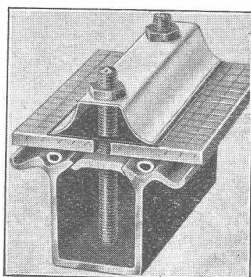
Rüdigerstr. 15, Tel.: Uto 27.80/81

Wasser genug, keimfrei und kühl
schafft Euch die A.G. **Guggenbühl**

Quell- und Grundwasserfassungen / Filterbrunnen / Pumpwerke
Wassergewinnung aus Seen und Flüssen / Taucherarbeiten / Schnellfilter

SPEZIALITÄT: **Selbstentlüftende Heberleitungen** (Patent)

Telephon: Uto 38.38 / ZÜRICH 1 / Bahnhofstr. 90 beim Hauptbahnhof



Wema-Sprosse

Kittlose Glasdächer System „Wema“

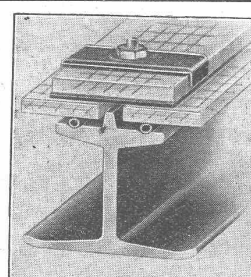
Dem jeweiligen Verwendungszweck angepasste,
technisch vollendete Konstruktionen.

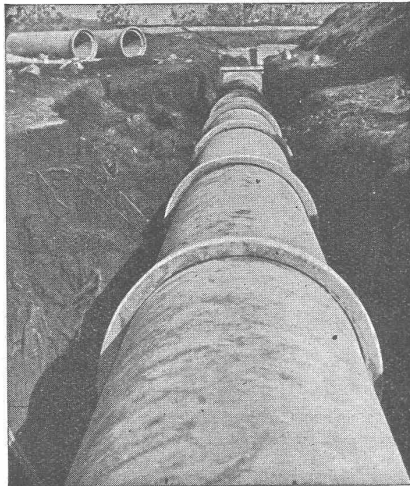
Rostsicher durch Feuer-Emaillierung
oder porenfreie elektrolytische Verbleiung.

Martin Keller & Co., Wallisellen

MAILAND - PARIS

Suprema-Sprosse





Vianini-Röhren

✚ Patent (Armierte Betonröhren mit Muffen) Patent ✚

**für Druckleitungen, Bewässerungsanlagen,
Kanalisationen, Dücker, Durchlässe etc.**

Lieferanten:

Internationale Siegwartbalken-Gesellschaft
Luzern

Desmeules Frères
Fabrique de Produits en Ciment Granges-Marnand

Kostenlose Beratung und Offerten durch:

Dipl. Ing. K. GANZ, Ing.-Bureau für Tiefbau, MEILEN, Telefon 128

Alleinvertreter für die deutsche Schweiz.



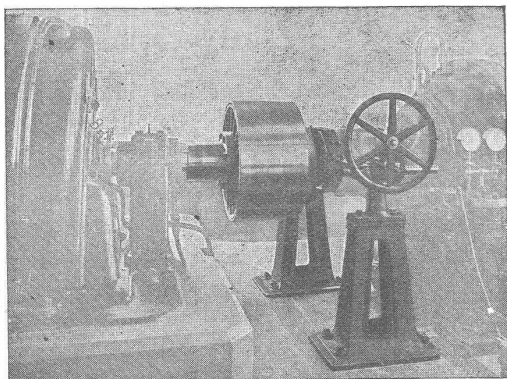
GESELLSCHAFT DER
VON **L. ROLL** SCHEN
EISENWERKE IN GERLAFINGEN



WERK: **EISENWERK CLUS** KLUS

BENN-KUPPLUNG

Reibungsflächen scheibenförmig.
Vollständig geschlossen. Keine vorstehenden Teile.
Zum Ein- und Ausrücken bei jeder Kraft und Geschwin-
digkeit während des Betriebes.



Benn-Kupplung zur Uebertragung von 3000 PS bei 1000 Um-
drehungen in der Minute in einer Akkumulieranlage.

Elektromagnetische Reibungskupplungen

Stirnräder-Reduktionsgetriebe
mit Pfeilrädern und Rollenlagern.

Schneckengetriebe

Lenix-Getriebe

WERK: **GIesserei OLten** OLten

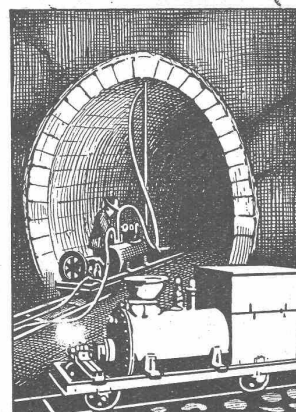
Rohguss
zu Riemenscheiben und Zahnrädern
jeder Grösse und Konstruktion.

Es pagnoleffen

FÜR ALLE NEUBAUTEN

*Architekten & Haus-
Besitzer wählt diesen
Verschluss f. Fenster,
Balkontüren und
Jalousieladen-Beste
und billigste
Bezugsquelle*

U. SCHÄRER & SÖHNE
BAUBESCHLÄGEFABRIK
MÜNSINGEN
BERN



Zement- Injektions- Maschinen

für
Tunnel-
und
Stollenbau

Kesselschmiede
Richterswil

Ingenieurbureaux — Bureaux d'études

ROB. SCHILD, Ing.-Conseil, dipl. E. P. Z.
Nachfolger von Dr. Ing. E. SUTER, sel.

für

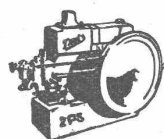
Zürich, 101, Lavaterstr., Tel.: Selnau 90.46
Baden, Aargau, 22, Burghalde, Tel.: 656

Ingenieurtechnische Bearbeitung von Hoch- und Tiefbauten

Foundationen in

Holz **BÉTON ARMÉ** Eisen

DEUTZ Motoren



liegend und stehend
ortsfest und fahrbar
für
alle Brennstoffe und
Anwendungsgebiete

ferner

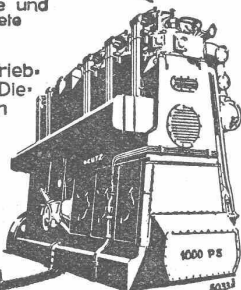
Diesel-Lokomotiven · Motor-Trieb-
wagen · Motor-Verschlebebock · Die-
sel-Lokomobilen · Motor-Walzen
Gaserzeugungsanlagen · Heizgas-
Anlagen

Diesel-Schlepper

insbesondere

Kompressorlose
Dieselmotoren

für Industrie, Gewerbe, Landwirt-
schaft und Schifffahrt



Generalvertretung für die Schweiz:

WÜRLER, MANN & CO.
Zürich-Albisrieden : Telephon: Selnau 41.09

H. Huber, Weesen

vormals Ingenieurbureau Schmid

Telephon Nr. 13

besorgt

Projekte, Bauleitungen und Gutachten über
Wasserversorgungsanlagen
Kanalisationen, Strassenbauten
und allgemeinen Tiefbau

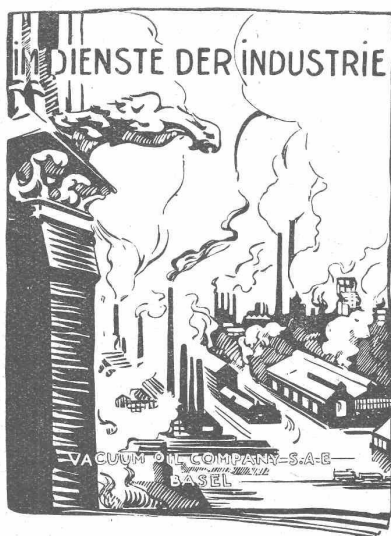
Antike Kachelöfen

A. Künzler-Grob, Staad (St. Gallen)

Bau- Guss

JAKOB RÜEGG
Gießerei und Maschinenfabrik
USTER, Teleph. No. 66

ERSTE QUALITÄT



Auf dem Gebiete der Schmiermittel für industrielle Zwecke hat sich die VACUUM OIL COMPANY, welche die «Gargoyle» Oele und Fette herstellt, eine alles überragende Stellung geschaffen. Nehmen Sie ihren Rat bei allen auftauchenden Fragen der Schmierung in Anspruch. Sie gibt Ihnen die wirksamste und rationellste Lösung. Verlangen Sie die Broschüre: «Im Dienste der Industrie», welche Ihnen gratis zugestellt wird.

OELE UND FETTE



Eingetr. Schutzmarke

die unvergleichlichen Schmiermittel

VACUUM OIL COMPANY, S. A. F.
Spalenberg 65, Basel

Walo Bertschinger

ZÜRICH, Stampfenbachstrasse 12/14.

Spezialfirma für:

Geleisebau

Ständiges grosses Lager in
Normalbahn- und Fabrikgeleisen,
Weichen und Drehscheiben.
Geleiseneubau, Unterhalt, Reparaturen.
Geleisebauwerkstatt.

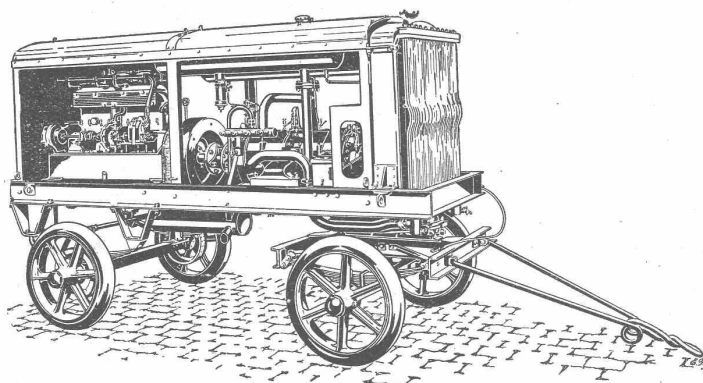
Abnorme Geleise-Anlagen.

Strassenbau

Asphalt- und Teermakadam.
Oberflächenteerungen.
Neuanlagen.
Unterhalt.

Strassenwalzen - Betrieb.

SLM-WINTERTHUR ROTATIONS-KOMPRESSOREN



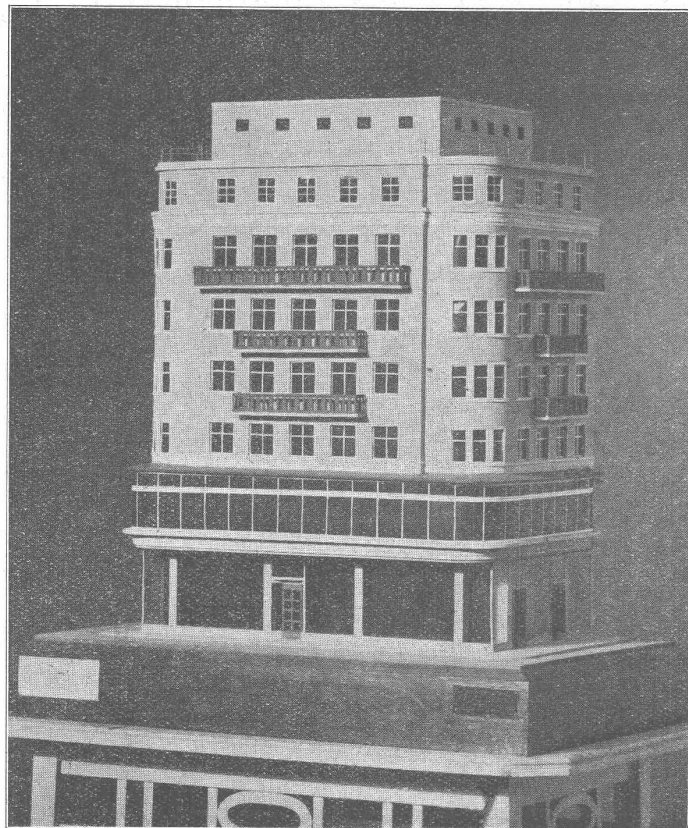
Fahrbare Kompressoranlage
„S. L. M.-Winterthur.“

für alle Zwecke

Ortsfeste und
fahrbare Anlagen
für Drücke bis 16 Atm.
und Vakuum bis 99 %

Zahlreiche
Referenzen

Schweizerische Lokomotiv- und Maschinenfabrik, Winterthur



Modell eines projektierten Geschäftshauses
in Neuchâtel. Masstab 1:50.

Oehler

-Reliefs

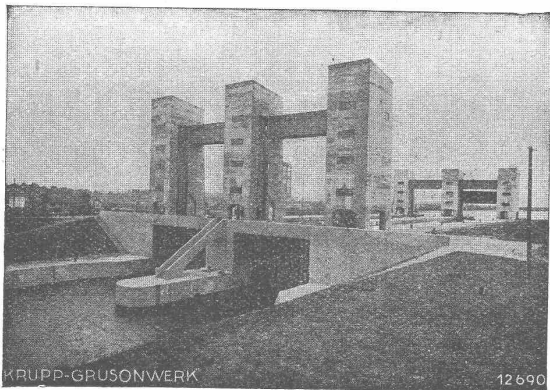
und

Modelle

Aarau

an der
W O B A
Stand No. 40
Gruppe I
der S. B. B.

Für den Wasserbau



Umlauflose Schleuse (Ladenburg)

liefern wir auf Grund
grösster Erfahrungen
maschinelle Einrich-
tungen und Eisenkonstruktionen,

TORE UND SCHÜTZE FÜR SCHLEUSEN
DOCKS UND TALSPERREN
SCHIFFSHEBEWERKE
WEHRANLAGEN
SICHERHEITSTORE
BEWEGLICHE BRÜCKEN

KRUPP GRUSONWERK, MAGDEBURG

VERTRETER: **SPOERRI & CO., ZÜRICH** Walchestr. 27

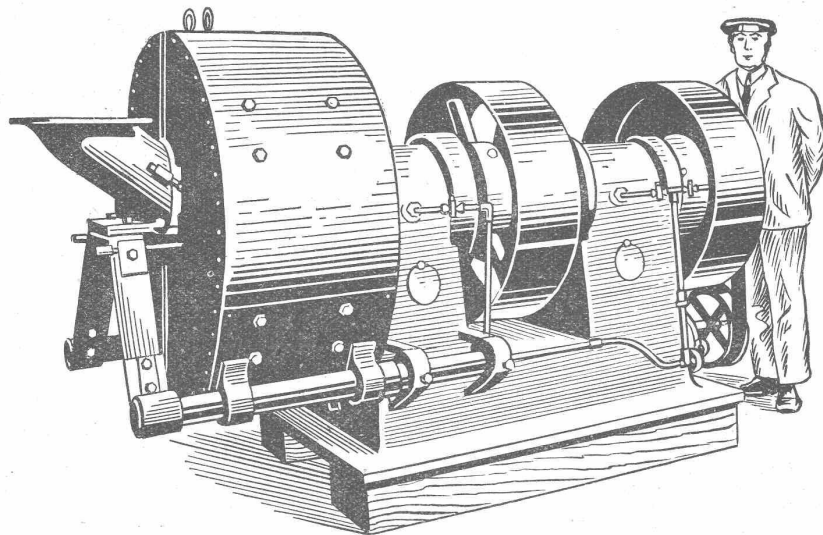


U. AMMANN, Maschinenfabrik A.G., LANGENTHAL

Scheibenbrecher „HECLA“

für grosse Leistungen

besonders geeignet zur Herstellung von Splitt.



Backenbrecher
 Sandwalzwerke
 Sortiertrommeln
 Waschmaschinen
 Transport-
 Einrichtungen
 Elevatoren
 Löffelbagger
 Alle Maschinen für den
 modernen Strassen-
 bau
 Rohöl-Motoren

Internationale Ausstellung Barcelona 1929: **GRAND PRIX**

LINOLEUM

ist an der

W O B A 16. AUG. BIS 14. SEPT.

DER BEVORZUGTE BODENBELAG

ca. 6000 m²

in den Abteilungen:

EINZELOBJEKTE

EINZELRÄUME

WOHNUNGEN

HOTEL

WOHNKOLONIE EGLISEE

BESUCHEN SIE DEN STAND NO. 84 DER

LINOLEUM

AKTIENGESELLSCHAFT

GIUBIASCO

VERKAUFSZENTRALE BASEL