

Zeitschrift: Schweizerische Bauzeitung
Herausgeber: Verlags-AG der akademischen technischen Vereine
Band: 95/96 (1930)
Heft: 7

Werbung

Nutzungsbedingungen

Die ETH-Bibliothek ist die Anbieterin der digitalisierten Zeitschriften auf E-Periodica. Sie besitzt keine Urheberrechte an den Zeitschriften und ist nicht verantwortlich für deren Inhalte. Die Rechte liegen in der Regel bei den Herausgebern beziehungsweise den externen Rechteinhabern. Das Veröffentlichen von Bildern in Print- und Online-Publikationen sowie auf Social Media-Kanälen oder Webseiten ist nur mit vorheriger Genehmigung der Rechteinhaber erlaubt. [Mehr erfahren](#)

Conditions d'utilisation

L'ETH Library est le fournisseur des revues numérisées. Elle ne détient aucun droit d'auteur sur les revues et n'est pas responsable de leur contenu. En règle générale, les droits sont détenus par les éditeurs ou les détenteurs de droits externes. La reproduction d'images dans des publications imprimées ou en ligne ainsi que sur des canaux de médias sociaux ou des sites web n'est autorisée qu'avec l'accord préalable des détenteurs des droits. [En savoir plus](#)

Terms of use

The ETH Library is the provider of the digitised journals. It does not own any copyrights to the journals and is not responsible for their content. The rights usually lie with the publishers or the external rights holders. Publishing images in print and online publications, as well as on social media channels or websites, is only permitted with the prior consent of the rights holders. [Find out more](#)

Download PDF: 12.02.2026

ETH-Bibliothek Zürich, E-Periodica, <https://www.e-periodica.ch>



Gebrüder
HOTZ
Zürich
Elektrische Unternehmungen

LINOLEUM

ist an der

WOBA 16. AUG. BIS 14. SEPT.

DER BEVORZUGTE BODENBELAG

ca. 6000 m²

in den Abteilungen:

EINZELOBJEKTE

EINZELRÄUME

WOHNUNGEN

HOTEL

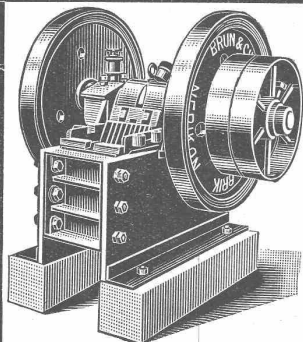
WOHNKOLONIE EGLISEE

BESUCHEN SIE DEN STAND NO. 84 DER

LINOLEUM AKTIENGESELLSCHAFT

GIUBIASCO

VERKAUFSZENTRALE BASEL



HEBEZEUGE

Schraubenflaschenzüge, Laufkatzen, Fusswinden, Stockwinden, Bauwinden etc. für Hand- und elektrischen Antrieb

BAUMASCHINEN

Betonmischmaschinen von 100 bis 1000 l Trommelfüllung, Bauaufzüge, Turmdrehkrane, Strassenwalzen, Kompressoren, Steinbrecher, Sandwalzwerke, Elevatoren, Kabelbagger-Anlagen

Komplete Sand- und Kies-Aufbereitungsanlagen

KAUF

Stets grosser Lagerbestand

MIETE

BRUN & CIE., Maschinenfabrik, NEBIKON



modernsten

TRANSPORT-ANLAGEN

für den Brief- und Paket-Versand

Lieferanten:

DAVERIO & CIE. A.G. ZÜRICH

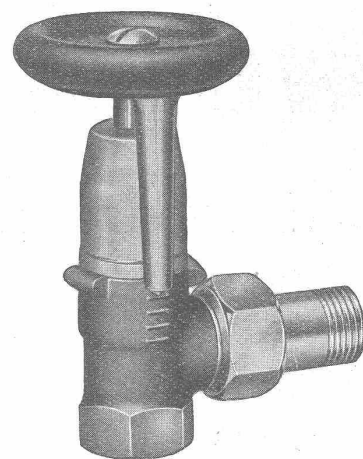


R
M
A
T
T
U
R
E
N

OEDERLIN 

Unsere Zentralheizungs-Regulierhähnen und -Ventile geniessen Weltruf durch ihre präzise, in ihrer Art einzig dastehende, solide Konstruktion, Sie arbeiten zuverlässig und sind von unumschränkter Lebensdauer.

Verlangen Sie den soeben erschienenen neuen Spezialkatalog No. 47.



A. G. OEDERLIN & C^{IE} BADEN

HUBER & LUTZ, INGENIEURBUREAU, ZÜRICH

Moderne Wehranlagen

Stampfenbachstrasse 75



Hydraulisches Dachwehr

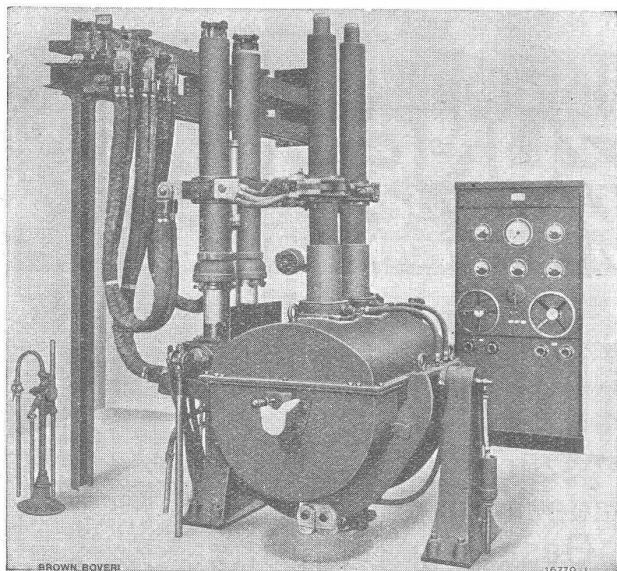
bestes Wehr für Eisabfuhr,
bewährt auch bei Geschiebeführung,
über 100 Wehre im Betrieb.

Automatische Überfallklappen
Abflussregulierungen
Rechen, Kolksicherungen

Saugüberfälle

20 jährige Erfahrungen
Beste Zeugnisse

B B C



Elektrischer Metallschmelzofen für Dreiphasenstrom,
mit hydraulischer Hand- und automatischer Elektrodenregulierung.
Fassungsvermögen 600 kg. Ansicht von der Ausgussseite.

Elektrische Metallschmelzöfen

300 und 600 kg Fassungsvermögen
zum

Schmelzen von Metallen und Metallegierungen
wie

Nickel,
Kupfer,
Zinn,
Silber,
Nickel-
legierungen,
Bronze,
Messing,
Lager-
metalle,
usw.

Geringster Metallabbrand. Geringer Platz-
bedarf. Einfache, ungefährliche Bedienung.
Kleiner Energieverbrauch.

Besondere Vorteile:

Erzeugung von Material grösster Reinheit,
höchster Festigkeit und Dehnung.

A.G. BROWN, BOVERI & C^{IE} BADEN (SCHWEIZ)

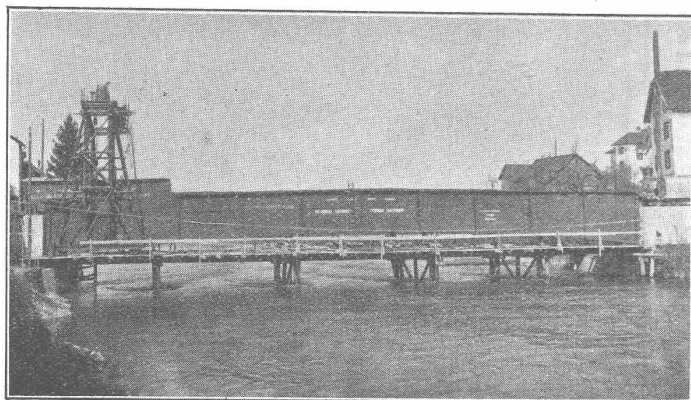
Verkaufsbureaux: Baden, Basel, Bern, Lausanne

HOCH- UND TIEFBAU A.-G., AARAU-ZÜRICH

vormals M. Zschokke A.-G.

Gegr. 1869

Ausführung sämtlicher Hoch- und Tiefbauten



Pfahlfundierung der Widerlager und Erstellen des
Montagegerüsts der Reussbrücke in Mellingen

STOLLENBAU

Strassenbau
Kanalisationen
Unterführungen
Fundierungen

EISENBETONBAU

Silos
Reservoirs
Industriebau
Brückenbau

HOCHBAU

Kunststeine
Dampfsägewerke
Zimmerei
Mech. Schreinerei
Mech. Glaserei

Uebernahme schlüsselfertiger Bauten

Der Baumwollverbrauch der Welt. Nach den Statistiken des Internationalen Verbandes der Baumwollspinnereien hat der Verbrauch an Rohbaumwolle trotz der Wirtschaftdepression der europäischen Industriestaaten zugenommen. Die Zunahme entfällt kennzeichnenderweise grösstenteils auf die asiatischen Länder mit stark entwickelter Baumwollindustrie, wie Indien, Japan und China. Der Verbrauch der amerikanischen und europäischen Industrie hat demgegenüber sogar etwas nachgelassen. In der Zeit vom August 1929 bis Januar 1930 belief sich der Verbrauch auf insgesamt 13 Mill. Ballen gegen 12 868 000 Ballen in der selben

Zeit des vorhergehenden Jahres. Im einzelnen wurden verbraucht in Europa in der Periode 1929/30 insgesamt 5,52 Mill. Ballen gegenüber 5,54 Mill. im Vorjahr. Davon entfielen auf England 1,41 (1,44) Mill., auf Russland 1,13 (1,06) Mill., Deutschland 0,68 (0,72) Mill., Frankreich 0,59 (0,61) Mill., Italien 0,53 (0,52) Mill. und Holland 0,10 (0,09) Mill. Ballen. Der Verbrauch der U. S. A. beläuft sich auf 3,82 (3,42) Mill. Ballen, während in Asien, bei einem Gesamtverbrauch von 3,80 (3,26) Mill. Ballen, Japan mit 1,54 (1,34) Mill. an der Spitze steht, gefolgt von Indien mit 1,16 (0,98) Mill. und China mit 1,09 (0,94) Mill. Ballen. Der Verbrauch der euro-



CENTRALHEIZUNGEN

Sanitäre Anlagen

Tank-Anlagen "Autoreve"

Zentral-
heizungs-fabrik
LEHMANN & CO
ST. GALLEN - BERN - LUZERN
gegr. 1899

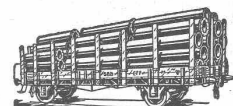
TEL-87



Sparkamin

Stallentlüftungszüge
Ventilation für Badezimmer
und Küchen Gasabzug

Ziegel A.G., Zürich, Teleph. S. 66.98
J. Schmidheiny & Co., Heerbrugg



Rohrleitungen & Apparate
aus Eisenblech
liefert vorteilhaft:
F. H. Bertrams Basel 13
Unggenstr. 101 - Telephone: Safran Nr. 48. 90

HOTEL
Habis-Royal
Bahnhofplatz
ZÜRICH
Restaurant
Sitzungszimmer

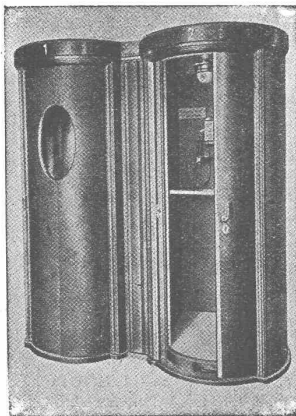
W. DERICH-SWEILER
Ing. Patentexperte
ZÜRICH-HÖNGG.

25 jährige, schweizerische Praxis, Verfasser des Handbuchs z. schweizerischen Patentrecht. Anmeldungen, Erledigungen, Gutachten, Prozesse. Zivile Preise.

ANTIPHON

DIE SCHALLDICHTEN TELEPHONKABINEN

(PATENTE TOBLER)



Modernste Ausführungen mit Schiebetüren bieten alle gewünschten Vorzüge

Verkaufsbureau der Spezialfabrik einfachster bis feinsten schalldichter Telefonkabinen und Türen

A. BLASER & SÖHNE, ZÜRICH 7
Minervastr. 95 - Tel.: Hottingen 38.30 - Telegr.-Adr.: „Antiphon“

Druckfachen

liefert prompt und billig
Sein & Sohn, G. B. Zürich.



Rauch's
Reform-Rabitz

Bester Putzmörtelträger

für Verputz von Wänden, Decken, Säulen, Gewölben etc.
Leicht, biegsam, rost- und feuersicher, isolierend
in Rollen von 10 m., 15, 20, 25 u. 100 cm.

Rauch's Reform-Rabitzwerk
Bützberg (Bern)

Junger, lediger

**Dipl. Bauingenieur
E. T. H.**

Schweizer, mit mehrjähr. Praxis in topographischen und vermessungstechnischen Arbeiten, sowie Eisenbetonbau sucht Stellung in Bureau oder auf Bau. Gute Referenzen zur Verfügung.

Offerten unter Chiffre Z. S. 2087 an Rudolf Mosse, A.-G., Zürich.

Grössere Unternehmung der Baubranche, gut beschäftigt und mit prima Aussichten für die Zukunft, sucht tüchtigen

**Kaufmänn.
Leiter**

mit Interesse-Einlage von 30 bis 80 Mille gegen Sicherstellung.

Rasch entschlossene Interessenten erhalten Antwort unter Chiffre Z. P. 2161 durch Rudolf Mosse A.-G., Zürich.

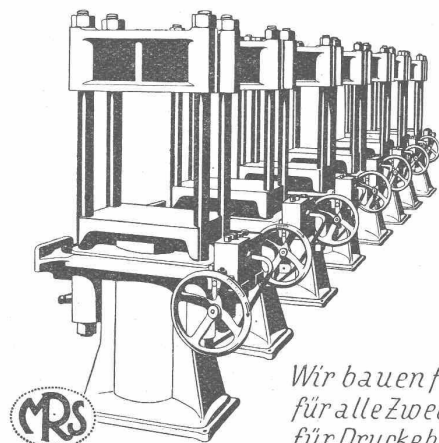
**wo
ba** schweizerische
wohnungsausstellung

basel 1930
16. aug. - 14. sept.

besuchen sie
das neue wohnen

HYDRAULISCHE PRESSEN

für GEWERBE u. INDUSTRIE in
verschiedenen Ausführungen



*Wir bauen ferner
für alle Zwecke u.
für Drucke bis 600
Atm. und mehr*

HYDR. STEUERVERVENTILE
HYDR. AKKUMULATOREN
HYDR. PRESSPUMPEN

Aktiengesellschaft der Eisen- u. Stahlwerke vorm. Georg Fischer
Werk:

MASCHINENFABRIK RAUSCHENBACH
Schaffhausen (Schweiz)

**RIEMENFABRIK
A.-G. MENZIKEN**

Spezialfabrik für ausprobierte
Lederriemen jeder Art

Riementechnische Beratung

Wettbewerb

zur Erlangung von Entwürfen

**für die Wahl der
Brückenstelle mit generellem
Projekt für eine zweite Aare-
brücke in Aarau**

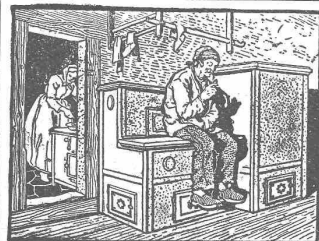
veranstaltet unter den seit dem 1. Januar 1929 im Kanton Aargau und den angrenzenden Kantonen Zürich, Zug, Luzern, Bern, Solothurn und beiden Basel niedergelassenen Fachleuten.

Die Entwürfe sind bis 1. März 1931 dem Stadtmannamt Aarau, Städt. Rathaus I. Stock, einzureichen.

Die Unterlagen können von der städtischen Bauverwaltung gegen eine Gebühr von Fr. 50, die bei der Ablieferung eines dem Programm entsprechenden Entwurfes zurückerstattet wird, bezogen werden.

Aarau, 16. Juli 1930.

Der Gemeinderat.

**HAUS - BACK - OEFEN**

System J. Schenk für in Küche oder Zimmer in solider, moderner Ausführung.
Wenig Platzanspruch bei grosser Leistungsfähigkeit und geringstem
Brennmaterialverbrauch, weil zwei Backräume übereinander liegen.

Verbreitetes Backofensystem der Schweiz.

Kochherde für Holz- und Kohlenfeuerung. :: Auskunft und Kataloge spesenfrei.

Joh. Schenk, Ofenfabrik, Langnau (Bern)

päischen Baumwollindustrieländer hat sich also mit Ausnahme Russlands, Italiens und Hollands vermindert. Die Zunahme in den asiatischen Ländern ist zum grössten Teil auf die wachsende Industrialisierung zurückzuführen.

Die richtige Bureaubeleuchtung. Höchste Wirtschaftlichkeit der menschlichen Arbeit ist an günstigste Arbeitsbedingungen geknüpft. Ein wichtiger Faktor ist die richtige Beleuchtung des Arbeitsplatzes, sei es in Bureau oder Werkstatt. Die richtige Beleuchtung hängt nicht nur von der Stärke der Lichtquelle, sondern auch von der Beschaffenheit der beleuchteten Fläche ab. Die Verwendung geeigneten Papiers im Bureau bringt, wie Kuhn durch

verschiedene Versuche nachgewiesen hat, erhebliche Ersparnisse an Arbeitszeit mit sich. Bei Beleuchtung einer Papierfläche mit 200 Lux durch eine nackte, also blendende Klarglaslampe ist die erforderliche Arbeitszeit am längsten. Durch Mattieren der Lampe bei im übrigen gleicher Beleuchtungsstärke ging die Arbeitsgeschwindigkeit bei Glanzpapier um 2 vH, bei Mattpapier um 9 vH, bei blendungsfreier mittelbarer Beleuchtung von nur 15 Lux dagegen bei Glanzpapier um 22 vH, bei Mattpapier um 43 vH in die Höhe. Im April-Heft von «Technik und Wirtschaft» berichtet A. G. Arnold über diese und andere Versuche, die den grossen Einfluss der richtigen Beleuchtung auf das Arbeitsergebnis im Bureau zeigen.

Die Korksteinfabrik von

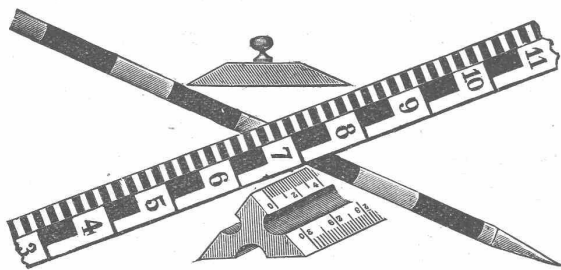
Wanner & Co. A.-G., Horgen

fabriziert und empfiehlt

Dilatit-Korksteinplatten

als vorzügliches Isoliermittel für

Kühlanlagen und Hochbauten



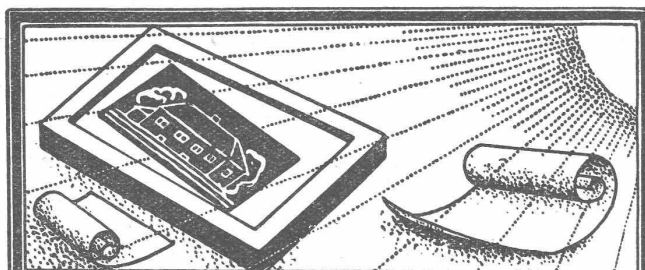
Masstabfabrik

SIEGRIST & Co., A.-G.

Stein a. Rh.

Spezialfabrik für Messgeräte — Gegründet 1876

Fabrikmarke: SIECO



Lichtpausen — Plandruck
Lichtpauspapiere — Pauspapiere
Lichtpausapparate

Schweiz. Lichtpausanstalten A.-G.

vorm. Hoff & Co.

Zähringerstr. 55

- ZÜRICH -

b./Leonhardplatz

**WO
BA**

Die Küche und Waschküche des städtischen Gaswerkes Basel sowie die Vorführungsräume und das Berghotel-Zimmer im WOBA-Hotel sind mit LUCOL, wasserfest, säurefest und wischfest, gestrichen.

Chemische Fabrik Jacob Tobler,

Altstätten (St. Gallen)

Stand 50 Halle 1

Bureau d'architecte de la Suisse romande demande un bon

dessinateur-mètreur

pour entrée immédiate. — Préférence sera donnée à bon joueur de foot-ball. Faire offres avec indication de l'âge et prétentions, sous chiffres Z. N. 2197 à

Rudolf Mosse, S. A., Zurich.

S. T. S.

Schweizer. Technische Stellenvermittlung
Service Technique Suisse de placement
Servizio Tecnico Svizzero di collocamento
Swiss Technical Service of employment

ZÜRICH, Tiefenhöfe 11 — Telefon: Selnau 5426 — Telegr.: INGENIEUR ZÜRICH
Für Arbeitgeber kostenlos. Für Stellensuchende Einschreibgebühr 2 Fr. für 3 Monate.
Bewerber wollen Anmeldebogen verlangen. *Auskunft über offene Stellen und Weiterleitung von Offerten erfolgt nur gegenüber Eingeschriebenen.*

Maschinen-Abteilung.

- 541 Ingenieur od. Techniker f. d. Aussendienst im Versicherungsfach (Lebensversicherung), auch f. Kt. Neuchâtel, Waadt u. Genf.
577 Maschinen-Ingenieur oder Techniker, 30—40 Jahre, mit weitgehender Erfahrung im Betrieb und Unterhalt von Dampfkessel, Dampfmaschinen und mechanischen Förderanlagen.
615 Termin-Techniker (Elektro- oder Maschinen-Techniker) mit Praxis in Betrieb, Werkstatt oder Versuchslokal. Alter 25/30 Jahre. Kenntnis des Französischen. Zentralschweiz.
617 Erfahrener Konstrukteur im Wasserturbinenbau. Schweiz.

Stelle-Ausschreibung

Beim städtischen Bauamt Burgdorf ist die neugeschaffene

Stelle eines Technikers

(Adjunkt und Stellvertreter des Bauinspektors)

zu besetzen.

Verlangt werden abgeschlossene Technikumbildung, gute theoretische und praktische Kenntnisse im Hoch- und Tiefbau.

Die Stelle ist in die II. Besoldungsklasse eingereiht; die Besoldung beträgt Fr. 6000.— bis Fr. 7500.—; Pensionsberechtigung und Hinterbliebenenversicherung.

Anmeldungen mit Angabe über Alter, Bildungsgang und bisherige Tätigkeit sind unter Beilage von Zeugniskopien bis 31. August 1930 der unterzeichneten Behörde einzureichen.

Burgdorf, den 6. August 1930.

Der Gemeinderat von Burgdorf.

Wegen Baubeendigung der bayerischen Zugspitzbahn

**billig
abzugeben:**

Kolbenkompressoren versch. Grössen, Seilbahnen, 1500 kg Tragkraft, Elektr. Eickhoff-Schüttelrutschen, Drehstrom-Motore 220/380 Volt, Ventilatoren, Pumpen, Aufzugswinden u. a.

**BAUUNTERNEHMUNG EDWARDS & HUMMEL -
ALFRED KUNZ, MÜNCHEN,**

Neuturmstrasse 5

Betonbalkenfabrik Oberrieden

Karl Ottiker

Bureau Zürich: Hofwiesenstrasse 37, Tel. Hott. 2779
Fabrik in Oberrieden, Tel. Horgen 185, Luzern Tel. 3434

**Stieg-Hohlkörper-Decke**

ohne Einschalung, System Ottiker + Patent 116302, D. R. P. Gut isolierende, schallsichere Deckenkonstruktion. Schnelles einfaches Verlegen.

Julius Ott, Basel

(S. I. A.)

Allemannengasse 2 Telefon: Birsig 18.08 Sachverständiger für Schiffbau u. Schifffahrt

- 621 Erfahrener Elektro-Techniker für Detailprojekt. Ausführung und Abrechnung d. elektr. Installat. einer im Bau begriffen. Fabrikanlage. Erfahrung im Installationsfach. Sofort. Nordwestschweiz.
623 Technisch gebildeter Reise-Vertreter, mit sicherem Auftreten, zum Besuch von Stahl- und Eisenwerken, Elektrizitätswerken, Chemischen Betrieben und dergl. Sitz Zürich.
625 Färberei-Fachmann, für selbständige Leitung einer Kleiderfärberei in techn. und kaufmänn. Hinsicht. Sofort. Ostschweiz.
627 Betriebs-Ingenieur für technische Leitung eines grossen Kunstseide-Fabrikationsbetriebes. Baldmögl. Dauerstelle. Ostschweiz.
629 Techniker mit abgeschlossener Lehrzeit im Gas- und Wasserfach und diesbezügl. Praxis. Nicht über 40 J. Zentralschweiz.

Bau-Abteilung.

- 972 Eisenbeton-Techniker od. Zeichner, baldmögl. Arch.-Bur. Zürich.
974 Tiefbau-Techniker (18—22 Jahre, mit absolvierter Lehre in Tiefbaubureau. Bauamt der deutschen Schweiz.
976 Jeune Technicien-Architecte de 25—30 ans. Entrée tout de suite. France.

Moderne Schmiedeeinrichtungen
Feldschmieden f. Hand-, Fuss- u. elektr. Betrieb
Maschinen und Werkzeuge

GEBR. BAUHOFFER, OLTEN

Prospekte zu Diensten Gegr. 1880 Telefon 13

Gesucht

für grosse Baustelle im Kt. Aargau

**Jüngerer Bau-Ingenieur
oder Tiefbautechniker**

als Assistent des örtlichen Bauleiters zu baldigem Eintritt. Verlangt wird Unternehmerpraxis im Tief- und Eisenbetonbau, sowie Sicherheit in Vermessungsarbeiten.

Offerten mit kurzem Lebenslauf, Zeugnisabschriften und Angabe der Gehaltsansprüche unter OF. 4103 Z. an Orell Füssli-Annoncen, Zürich, Zürcherhof.

Dipl. Hochbautechniker

künstlerisch befähigt, geübt im Projekt, rascher, flotter Zeichner, guter Konstrukteur mit längerer Auslandpraxis sucht Stellung auf Architekturbureau. Stadt Zürich bevorzugt. — Offerten unter Chiffre Z. 1246 B. an

Rudolf Mosse, A.-G., Bern.

ARCHITEKT

(Bautechniker),

Deutscher, grosse künstlerische Kraft, firm in Entwurf sowie Konstruktion und Detail, zur Zeit in der Schweiz tätig, sucht Stelle für 1. September. Offerten unter Chiffre Z. E. 2208 befördert

Rudolf Mosse, A.-G., Zürich.

**Eisenbeton
- Ingenieur**

mit Praxis in Konstruktion, Berechnung und Bauleitung sucht Stellung. — Offerten unter Chiffre Fc. 6832 Y. befördert

Publitas, Bern.

Gesucht

per 1. September in Architekturbureau der Ostschweiz, tüchtiger

Bauzeichner

mit mindestens 3jähriger Praxis, flotter Zeichner — Offerten mit Angabe der Gehaltsansprüche, bisheriger Tätigkeit etc. unter Chiffre Z. G. 857 an

Rudolf Mosse, St. Gallen.

**Junger, deutscher
Bautechniker**

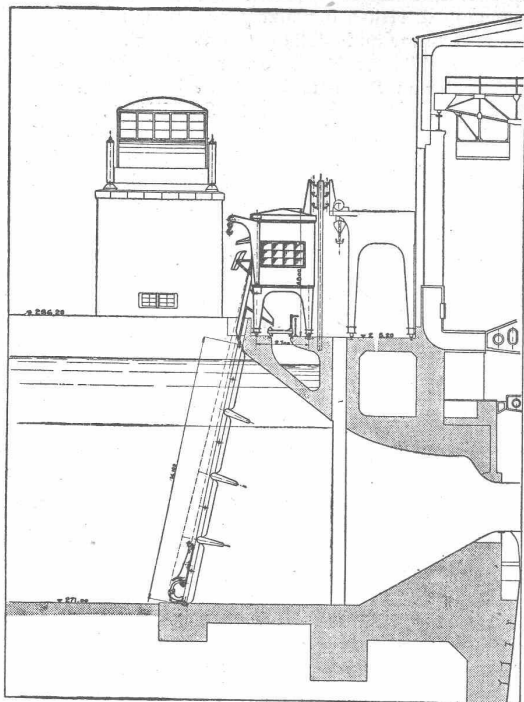
(Architekt), 22 1/2 J. alt, mit fünf Semester Höhere Bauschule in Darmstadt u. 4 J. Bureaupraxis, sucht für sofort Stellung. Angebote beförd. unt. U. M. 110

Rudolf Mosse, Mannheim.

**In 4 Tagen
Nichttraucher**

Ausk. kostenlos: Postfach 13178, Kreuzlingen 21.

Stetes Inserieren bringt Erfolg



Masstab 1 : 350.

Das Grosskraftwerk Ryburg - Schwörstadt mit 4 Kaplan-turbinen à 250 m³/s mittlerem Wasserverbrauch erhält die wirtschaftlich vorteilhafteste Rechenreinigungsmaschine höchster Leistungsfähigkeit der In- und Aus-landspatente **MASCHINENFABRIK** Gegründet 1850

JONNERET FILS AINÉ, GENÈVE

Beste Lösung aller vorkommenden Aufgaben für Rechenreinigung in Hoch- und Niederdruckwerken.
Kostenlose Beratung und Ausarbeitung von Projekten.



Sind Sie mit den Batterien Ihrer elektrischen Fahrzeuge zufrieden?

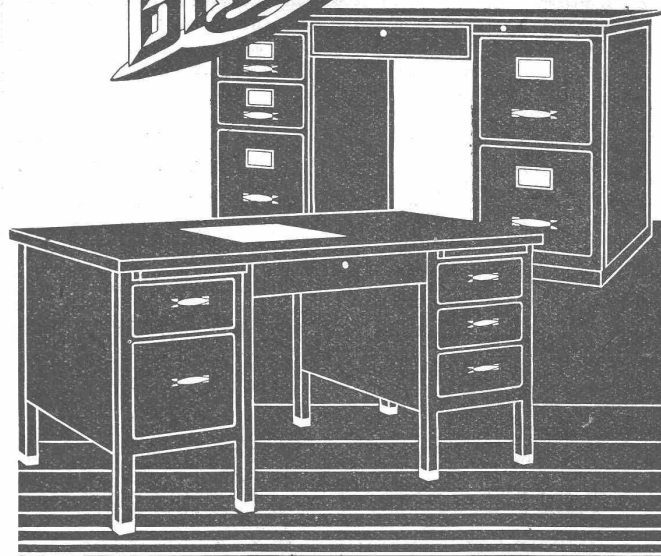
Wenn Sie periodisch die positiven und negativen Plattengruppen ersetzen, Defekte und Störungen beheben müssen, dann verwenden Sie

„EXIDE“ - IRONCLAD - LONG-LIFE - BATTERIEN,

welche das elektrische Fahrzeug zum **wirtschaftlichsten** und bequemsten Transportmittel unserer Zeit machen. - Aufklärungen durch die Generalvertreter:

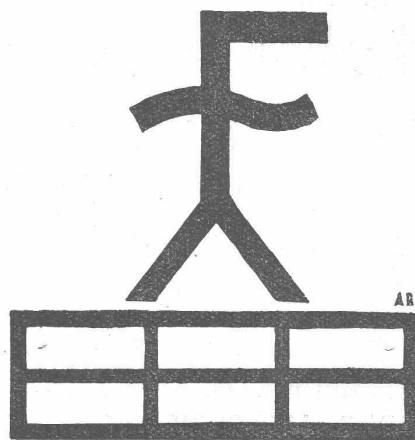
RAUCH & CO., A.-G., MEILEN

Bigla



„Bigla-Stahlpulte“ haben ein formschönes vollendetes und vornehmes Aussehen und vereintigen alle Vorteile der unverwundlichen „Bigla“-Stahlmöbel-Für tadellose Ausführung wird jede Garantie übernommen

Bigler, Spichtig & Cie, A.-G. Biglen-Bern



**FENSTERFABRIK
FAHRNER
USTER**

Als Spezialität fabrizieren wir die bestbekannten We. De. und Dosquet Schiebefenster D.R.P. und Schweizer Patente nach Original-Konstruktionsplänen