

Zeitschrift: Schweizerische Bauzeitung
Herausgeber: Verlags-AG der akademischen technischen Vereine
Band: 95/96 (1930)
Heft: 7

Werbung

Nutzungsbedingungen

Die ETH-Bibliothek ist die Anbieterin der digitalisierten Zeitschriften auf E-Periodica. Sie besitzt keine Urheberrechte an den Zeitschriften und ist nicht verantwortlich für deren Inhalte. Die Rechte liegen in der Regel bei den Herausgebern beziehungsweise den externen Rechteinhabern. Das Veröffentlichen von Bildern in Print- und Online-Publikationen sowie auf Social Media-Kanälen oder Webseiten ist nur mit vorheriger Genehmigung der Rechteinhaber erlaubt. [Mehr erfahren](#)

Conditions d'utilisation

L'ETH Library est le fournisseur des revues numérisées. Elle ne détient aucun droit d'auteur sur les revues et n'est pas responsable de leur contenu. En règle générale, les droits sont détenus par les éditeurs ou les détenteurs de droits externes. La reproduction d'images dans des publications imprimées ou en ligne ainsi que sur des canaux de médias sociaux ou des sites web n'est autorisée qu'avec l'accord préalable des détenteurs des droits. [En savoir plus](#)

Terms of use

The ETH Library is the provider of the digitised journals. It does not own any copyrights to the journals and is not responsible for their content. The rights usually lie with the publishers or the external rights holders. Publishing images in print and online publications, as well as on social media channels or websites, is only permitted with the prior consent of the rights holders. [Find out more](#)

Download PDF: 11.02.2026

ETH-Bibliothek Zürich, E-Periodica, <https://www.e-periodica.ch>

SCHWEIZERISCHE BAUZEITUNG

WOCHENSCHRIFT FÜR ARCHITEKTUR / INGENIEURWESEN / MASCHINENTECHNIK
REVUE POLYTECHNIQUE SUISSE

ORGAN DES SCHWEIZERISCHEN INGENIEUR- UND ARCHITEKTEN-VEREINS
UND DER GESELLSCHAFT EHEMAL. STUDIERENDER DER EIDG. TECHN. HOCHSCHULE
GEGRÜNDET 1883 VON ING. A. WALDNER / HERAUSGEGEBEN VON ING. C. JEGHER

Vereins-Mitglieder, beim Verlag: Schweiz 32 Fr.,
Ausland 40 Fr. jährl.; Nicht-Mitglieder: Schweiz
40 Fr., Ausland 50 Fr., bei der Post abonniert
40 Fr. / Einzel-Nummern 1 Fr. zuzüglich Porto

VERLAG CARL JEGHER, ZÜRICH
Dianastrasse 5 / Postcheck VIII 6110
Tel.: Selnau 45.07 ■ In Kommission
bei Rascher & Cie., Zürich u. Leipzig

Inserate durch die Aktiengesellschaft der Unter-
nehmungen RUDOLF MOSSE, Zürich / Die
viergespaltene Colonelzeile 50 Cts., Titelseite
80 Cts., ausländ. Anzeigen 60 Cts., Titelseite 1 Fr.

Schnelle Ausführung von
Eisenkonstruktionen
Eisenbaugesellschaft Zürich
in Zürich

Vereinigte Werkstätten Löhle & Kern A.-G. für
Eisenbau und W. Koch & Cie., Abt. Eisenbau

BERCHTOLD & CO.
THALWIL

TELEPHON 6



HEIZUNG

**WARMWASSER
LÜFTUNG**

PROJEKTE U. BERATUNG GRATIS
BESTE REFERENZEN

Aufzüge für

Telephon: Selnau 3000

Briefe, Speisen, Waren,
erstellt

AUG. LERCH

ZÜRICH

Oefenbachgasse 5

KORK PLATTEN
SCHALEN
SCHROT

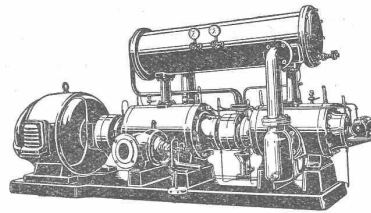
GEGEN: **KÄLTE
WÄRME
SCHALL**

KORKSTEINWERKE A.-G.

KÄPFNACH-HORGEN

BURCKHARDT

Kolben- und Rotations-
Maschinen
50 jährige Erfahrung



Riemenantrieb oder direkte
Kupplung mit Motoren
Erstklassige Ausführungen

KOMPRESSOREN — VAKUUMPUMPEN

MASCHINENFABRIK BURCKHARDT A. G. BASEL



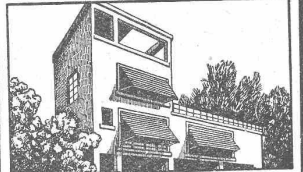
INSPEKTIONS- SCHEINWERFER

für Elektrizitätswerke, Bahnbetriebe, Feuerwehren usw.
Leuchtweite: Ca. 150 m. Starkes u. schwaches Licht.
Stets betriebsfertig. Einfachste Handhabung.

NIFE-Stahlakkumulatoren für alle Zwecke

FRANZ HERKENRATH A. G., Zürich 6

Generalvertreter der
SVENSKA ACKUMULATOR A. B. JUNGNER, STOCKHOLM



ROLLADEN

gehören in jeden Neubau, der Anspruch
auf Komfort macht.

Rolladen passen zu jedem Stil.

Holzrolladen, Rolljalousien

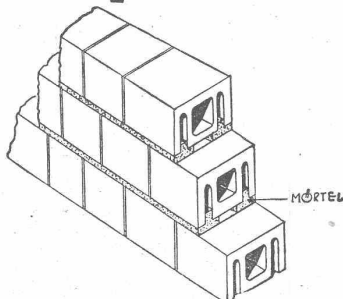
Stahlblechrolladen

Schaufensterkonstruktionen

HARTMANN & CO.

BIEL - BIENNE

Bimsprodukte



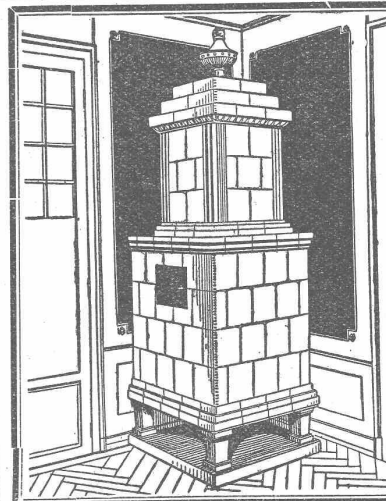
SPEZIALITÄT

Armierte
Stegdielen für
Leichtdächer.

Normaldielen von 3 bis
25 cm Stärke / Drei-
kammersteine, System
Hosdorf zur Herstel-
lung von Baukonstruk-
tionen, System Hos-
dorf (30 % Kosteners-
parnis).

Verlangen Sie Kata-
log 1 u. 2 u. Offerte
franko Baustelle

J. HOSSDORF Bimsproduktfabriken
CIV.-ING. Erste Spezialfirma für Bimsprodukte in der Schweiz
BASEL - DREISPITZ



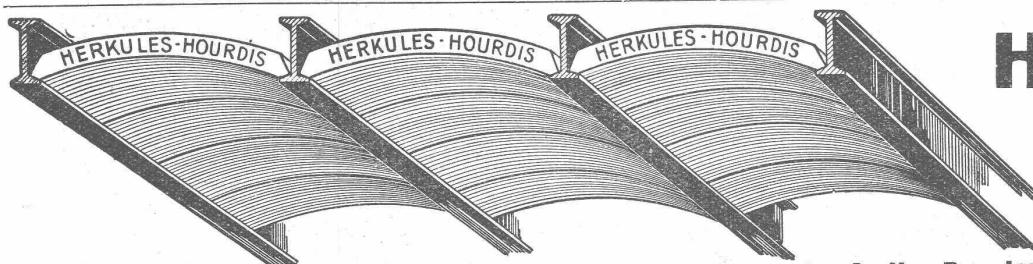
Kachel- Oefen

in jeder
Ausführung

**Ofenfabrik
Kohler A.G.**

Metz bei Biel

... und die Parkettböden bei dieser Leistungsfähigkeit natürlich von uns  Parkett-Fabrik Stammheim



Unsere

Herkules- Hourdis

aus

armiertem Beton

bieten durch ihre hohe Tragfähigkeit, Billigkeit, raschen Einbau und sofortige Benutzungsmöglichkeit der einge-
deckten Räume **grosse Vorteile**. Ueber Keller, Magazine, Garagen und Fabrikräumen kann die **Untersicht sichtbar** bleiben.

Guss-Baustein-Fabrik Zürich A.-G., Zürich



Lufttechnische Anlagen

wie Staubsaug-Anlagen, Rauch-, Gas- und Dämpfe-Absaug-Anlagen, pneumatische Transport-Anlagen für Schreinereien, Schuhfabriken, Textilfabriken, Polierereien etc., erstellt die

Ventilator A.-G., Stäfa-Zürich

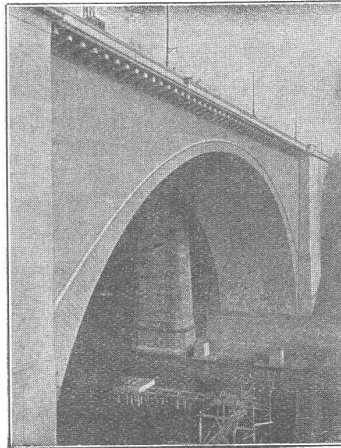
Spezialwerkstätte für Ventilatorenbau

WIE VERLEIHE ICH DEM BETON DAS SEINEM GEFÜGE ENTSPRECHENDE AUSSEHEN?

DURCH BEHANDLUNG MIT CONTEX

einem Lack, der kurz vor dem Betonieren auf die glatte Schalung gestrichen wird. Er verzögert das Abbinden an der Berührungsstelle. Sofort nach dem Ausschalen wird gebürstet oder mit kräftigem Wasserstrahl abgespritzt, womit das natürliche Gefüge des Betons zu Tage tritt.

Alleinvertrieb durch CONTEX S.A., GENÈVE
Case Rive 244



LORRAINEBRÜCKE
IN BERN

PROJEKT UND
BAULEITUNG:

MAILLART, INGR.

KLAUSER UND
STREIT, ARCH.

AUSFÜHRUNG:
LOSINGER U. CIE.

Schweiz. Sprengstoff A.-G. Cheddite u. Dynamit

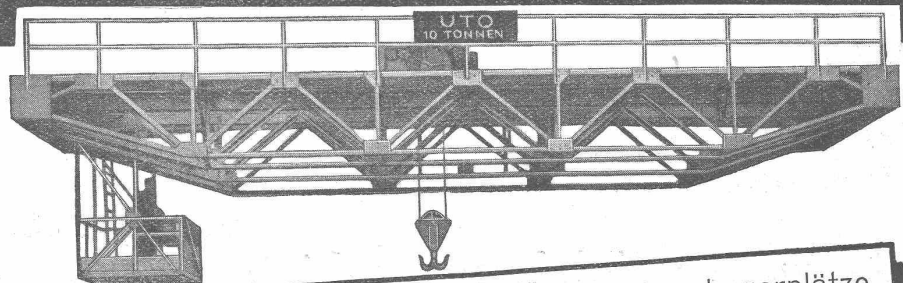
Bureau: Liestal

Fabriken: Isleten (Kanton) und Liestal

Tel. 1.82. Telegr. Cheddite Liestal

Gelatine Telsit stärkster Sicherheitssprengstoff
Cheddite u. Gelatine Cheddite geeignetste Sicherheitssprengstoffe für Steinbrüche
Dynamite u. Sprenggelatine sowie
prima kupferne Sprengkapseln
Zündschnüre u. Kapselzangen

Uto Aufzug- & Kranfabrik A.-G. Altstetten (Zürich)



KRANE aller Systeme und Tragkraften für Werkstätten, Giessereien, Lagerplätze
VERLADANLAGEN mit Selbstgreifer modernster Konstruktion
TRANSPORTANLAGEN - ELEKTROZÜGE - ELEKTROKATZEN
AUFZÜGE für jeden Zweck, Spezialabteilung f. d. **WARTUNG** v. Aufzügen jeden Systems

Druckrohre

Ventilationsrohre, Tanks, Behälter,
Kessel, Blecharbeiten, Gasbehälter
etc.

Brücken-, Hoch- u. Industriebauten,
Masten, Stauwehre, Krane, Fenster,
Tore, Türen

BUSS & BASEL

EDISON

sagt: Jedermann kann erfolgreich Erfinder werden. Unser gratis Leitbuch ist dazu behilflich. 1200 Probleme-Buch Fr. 1.—.
JORECO, Forchstr. 114, Zürich.



KRAMER-OFEN

Bodmer & Cie
ZÜRICH, HOLBEINSTR. 22
Zentralheizungen
Oefen, Cheminées
Elektr. Akkumulier-Oefen

Treib- Riemen

GOLDENE MEDAILLE an der
intern. Ausstellung in Barcelona
E. Weiss, Affoltern a/A
Telephon 49

Schablonen- Papier

liefern ab Lager

A.-G. Jucker-Wegmann
Zürich - Tel.: S. 46.74



GESELLSCHAFT DER LYON ROLL'SCHEN EISENWERKE

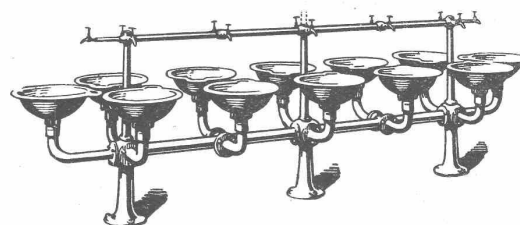
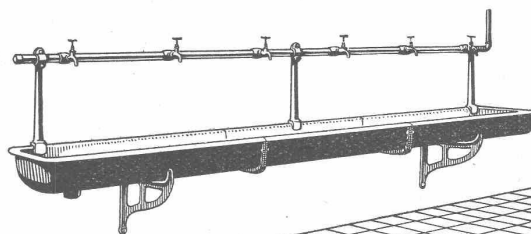
CLUS

EISENWERK CLUS IN KLUS (KT. SOLOTHURN)



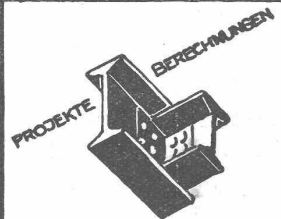
SANITÄRE ARTIKEL

aus Gusseisen, porzellan-emailliert



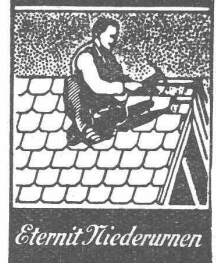
Waschbecken, Spülbecken, Ausgussbecken
Waschtische, Wandbrunnen, Waschröge
Reihenwaschanlagen, Konsolen, u. s. w.

Katalog Nr. 213 auf Verlangen



**EISEN
KONSTRUKTION**
KITTLÖSE
GLASBEDACHUNGEN
BAU- & KUNST-
SCHLOSSERARBEITEN
**GEBR. TUCHSCHMID
FRAUENFELD**

Eternit



Eternit Niederurnen

Bedachungen
Aeussere Wandverkleidungen
Innenbau
Installations- und Druckrohre
Autogaragen



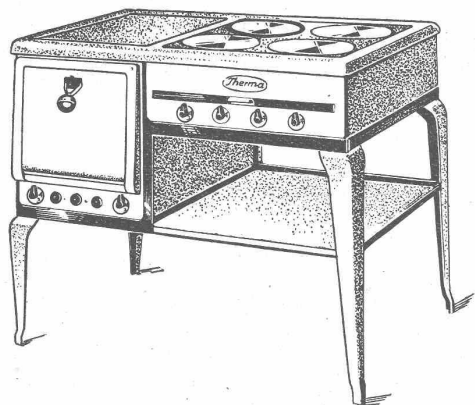
Ein weites Erfahrungsgebiet! *Ein grosser Wirkungskreis!*



FÜR ERSTKLASSIGE SANITÄRE ANLAGEN
JOS. ROTHMAYR, ING., ZÜRICH

Gessnerallee 40
Telephon: Uto 76.33

Erstellen Sie keinen Neubau ohne die neuen elektrischen Therma-Kochherde

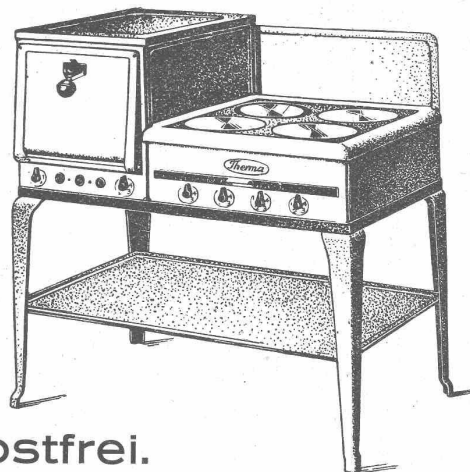


50 % kürzere Aufheizzeit
des Backofens bei bis-
heriger Wattaufnahme.

Müheleise Bedienung
und Reinigung.

Lieferbar in blau, weiss
und grün Email.

Wichtige konstruktive
Neuerungen.



Unverwüstlich — rostfrei.

Prospekte und Offerten kostenlos!

„Therma“ A.-G. Schwanden (Glarus)

Gusseiserne Muffen- und Flanschenröhren sowie Formstücke

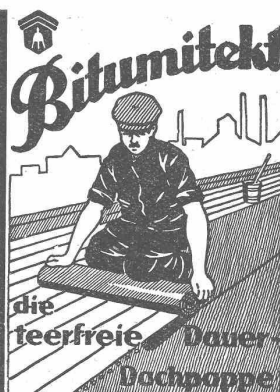
Schweizer
Normalen
—
Lager
in Winterthur



für
normalen
und höheren
Betriebsdruck

Kägi & Co., Winterthur

Telephon Nr. 496



die
teerfreie Dauer-
Dachpappe

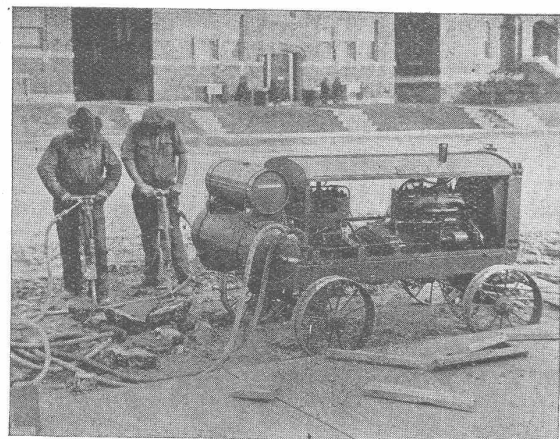
**für Bedachungen
und Isolierungen**

grau, glatt und
grünschieferbesandet
Muster gratis.

20jährige Bewährung

W. Frick-Glass

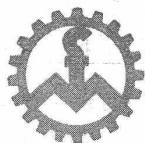
Asphalt- und Teerprodukte
ALTSTETTEN-ZÜRICH
Telephon: UTO 50.64



SCHRAMM KOMPRESSOREN

gehören zu den besten der
Welt. Sie sind zuverlässig
und billig im Betrieb

KAUF u. MIETE



DIE SCHWEIZER GENERALVERTRETUNG

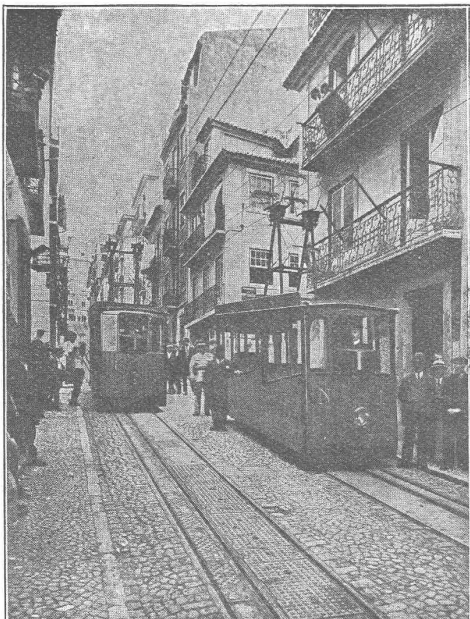
FRITZ MARTI / AKT. GES. / BERN
FILIALE IN WALLISELLEN-ZÜRICH

PATENTTE
ERWIRKT **H. KIRCHHOFER**
ZÜRICH LOEWENSTR. 51

A.-G. der
Maschinenfabrik
von

Theodor Bell & Cie.

Kriens-
Luzern
Gegründet 1855



Strassen-Kleinseilbahn „Bica“ der Trambahngesellschaft der Stadt Lissabon, Portugal, mit unterirdischer Seilführung.

Drahtseilbahnen

Geleiseseilbahnen für Personen- und Güterbeförderung; Kleinseilbahnen mit nur 1-Mann-Bedienung; Seilwinden für Bauten, Industrien, Berg- und Kraftwerke; verbesserte Zangenbremsen; Patent-Schnellschluss-Bremsen Bauart „Bell“ mit Anpassungsfähigkeit an jedes Schienenprofil

Gesellschaft der L. von Roll'schen Eisenwerke, Gerlafingen

Gegründet 1823

Werk „Giesserei Bern“

Gegründet 1823

in Bern

Konstruktionswerkstätten,
Eisengiesserei



Kabelbaggeranlage in der Sense bei Laupen.

Kabelbaggeranlagen

Hebezeuge
Eisenbahnmaterial
Schützenanlagen und
Wehreinrichtungen
Zahnradbahnmaterial
Standseilbahnen
Allgem. Maschinenbau



Telegramme: Giesserei Bern
Telephon: Bollwerk 50.66

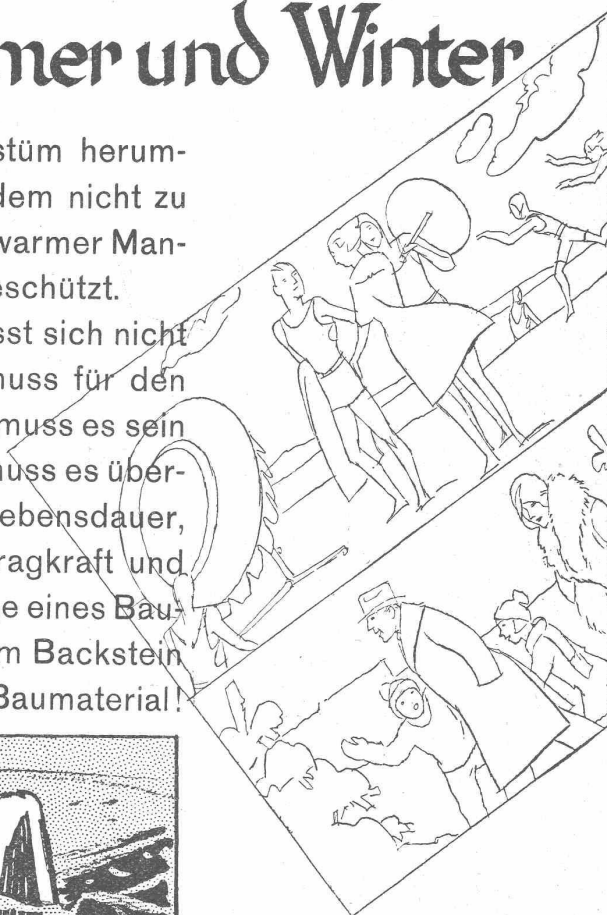
Kleide Dich nach der Jahreszeit — baue aber für Sommer und Winter

Wer im Sommer im Badekostüm herumläuft, braucht im Winter trotzdem nicht zu frieren. Ein warmer Anzug, ein warmer Mantel und man ist gegen Kälte geschützt.

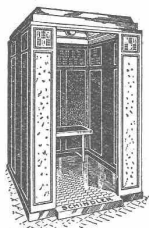
Anders ein Haus! Ein Haus lässt sich nicht wie ein Kleid wechseln - es muss für den Winter gebaut werden. Warm muss es sein und dauerhaft - Jahrhunderte muss es überstehen können! Unendliche Lebensdauer, gute Isolierfähigkeit, grosse Tragkraft und Billigkeit - diese 4 Hauptvorzüge eines Baustoffes sind einzig und allein im Backstein vereinigt - dem ewig jungen Baumaterial!



**Backsteinbauten
Kühl im Sommer
warm im Winter**



SCHINDLER-AUFZÜGE

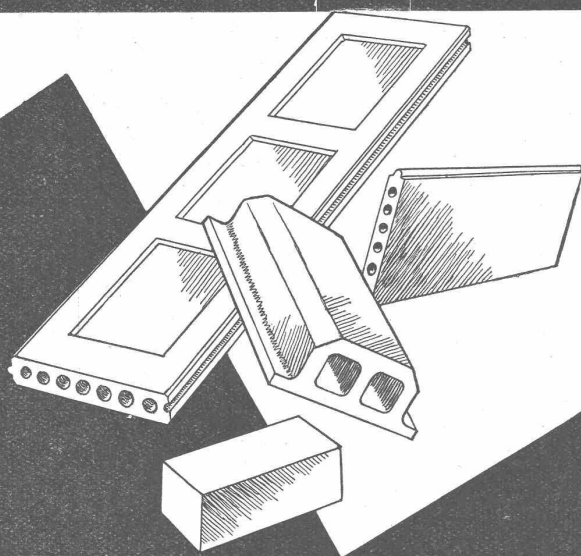
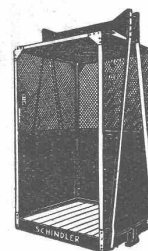


für Personen- und Warenbeförderung

in modernster Ausführung — mit mehreren Geschwindigkeiten — zwangsläufigen Türverschlüssen
Grösste Betriebssicherheit und Geräuschlosigkeit

SCHINDLER & C^{IE}, LUZERN

Gegr. 1874

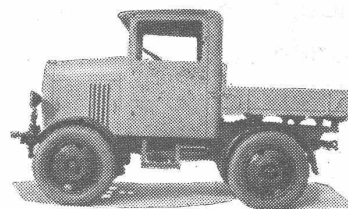


Armierter Wand- und Deckenplatten
Schwemmsteine, Deckenhohlkörper, Bimsbetonplatten
la. Bims Kies

A.G. FÜR BIMSBETON-INDUSTRIE
ZÜRICH UNIVERSITÄTSTR. 69 TEL. LIM. 4106

LATIL Traktoren

Vierrad-
Antrieb



Grösste
Adhäsion

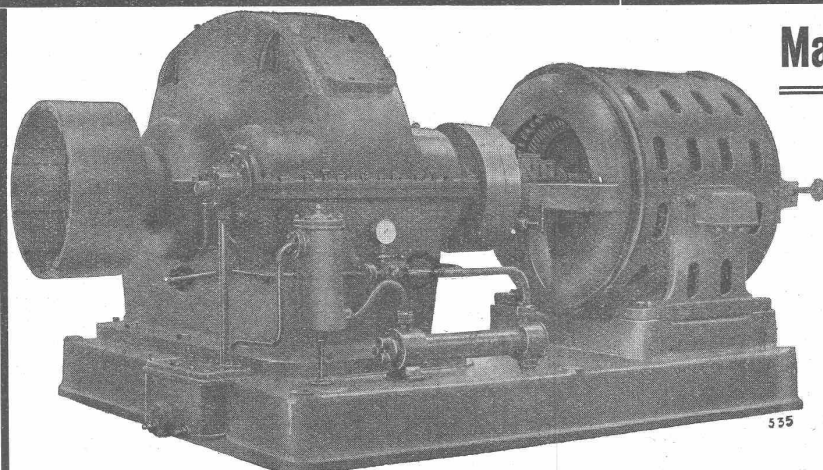
für alle Zugleistungen auf der Strasse und im Gelände,
auch für Schneeräumung

Unübertroffen in Qualität und Leistung

Prospekte und Offerten durch die offiziellen Vertreter:

GEBR. GRELL
AUTOMOBILES

RHEINFELDEN
TELEPHON 99



Maag-Zahnräder A.-G. Zürich

**Reduktions-Getriebe
für Zentral-Antrieb
von Zement-Mühlen
mit universal nachgiebiger
Kupplung nach unserm
Patent**

Reduktions-Getriebe für den seitlichen Antrieb einer Zementmühle, 600 PS, 975/125 T/Min.