

**Zeitschrift:** Schweizerische Bauzeitung  
**Herausgeber:** Verlags-AG der akademischen technischen Vereine  
**Band:** 95/96 (1930)  
**Heft:** 6

## Werbung

### Nutzungsbedingungen

Die ETH-Bibliothek ist die Anbieterin der digitalisierten Zeitschriften auf E-Periodica. Sie besitzt keine Urheberrechte an den Zeitschriften und ist nicht verantwortlich für deren Inhalte. Die Rechte liegen in der Regel bei den Herausgebern beziehungsweise den externen Rechteinhabern. Das Veröffentlichen von Bildern in Print- und Online-Publikationen sowie auf Social Media-Kanälen oder Webseiten ist nur mit vorheriger Genehmigung der Rechteinhaber erlaubt. [Mehr erfahren](#)

### Conditions d'utilisation

L'ETH Library est le fournisseur des revues numérisées. Elle ne détient aucun droit d'auteur sur les revues et n'est pas responsable de leur contenu. En règle générale, les droits sont détenus par les éditeurs ou les détenteurs de droits externes. La reproduction d'images dans des publications imprimées ou en ligne ainsi que sur des canaux de médias sociaux ou des sites web n'est autorisée qu'avec l'accord préalable des détenteurs des droits. [En savoir plus](#)

### Terms of use

The ETH Library is the provider of the digitised journals. It does not own any copyrights to the journals and is not responsible for their content. The rights usually lie with the publishers or the external rights holders. Publishing images in print and online publications, as well as on social media channels or websites, is only permitted with the prior consent of the rights holders. [Find out more](#)

**Download PDF:** 05.04.2026

**ETH-Bibliothek Zürich, E-Periodica, <https://www.e-periodica.ch>**

# SCHWEIZERISCHE BAUZEITUNG

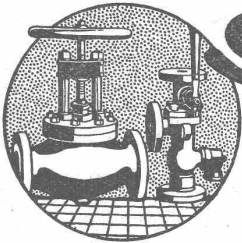
WOCHENSCHRIFT FÜR ARCHITEKTUR / INGENIEURWESEN / MASCHINENTECHNIK  
REVUE POLYTECHNIQUE SUISSE

ORGAN DES SCHWEIZERISCHEN INGENIEUR- UND ARCHITEKTEN-VEREINS  
UND DER GESELLSCHAFT EHEMAL. STUDIERENDER DER EIDG. TECHN. HOCHSCHULE  
GEGRÜNDET 1883 VON ING. A. WALDNER / HERAUSGEGEBEN VON ING. C. JEGHER

Vereins-Mitglieder, beim Verlag: Schweiz 32 Fr.,  
Ausland 40 Fr. jährl.; Nicht-Mitglieder: Schweiz  
40 Fr., Ausland 50 Fr., bei der Post abonniert  
40 Fr. / Einzel-Nummern 1 Fr. zuzüglich Porto

VERLAG CARL JEGHER, ZÜRICH  
Dianastrasse 5 / Postcheck VIII 6110  
Tel.: Selnau 45.07 ■ In Kommission  
bei Rascher & Cie., Zürich u. Leipzig

Inserate durch die Aktiengesellschaft der Unter-  
nehmungen RUDOLF MOSSE, Zürich / Die  
viergespaltene Colonelzeile 50 Cts., Titelseite  
80 Cts., ausländ. Anzeigen 60 Cts., Titelseite 1 Fr.



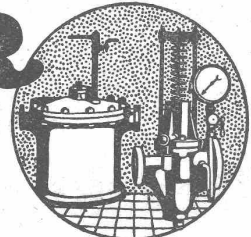
## SULZER

ARMATUREN und ROHRLEITUNGSTEILE

für  
Dampf, Wasser, Säuren, Luft etc.

Ausführliche Kataloge auf Verlangen

GEBRÜDER SULZER, AKTIENGESELLSCHAFT, WINTERTHUR



## EISENBETONBAU

### Industrieanlagen

**P. ZIGERLI**  
Ingenieurbureau - ZÜRICH

Bahnhofstrasse 67  
Telephon Uto 2984

Internationale Ausstellung Barcelona 1929  
GOLDENE MEDAILLE

# STREBEL

KESSEL FÜR ZENTRALHEIZUNGEN  
BUREAUX: ZÜRICH 1, TORGASSE 2

**W. STÄUBLI**  
Ingenieur  
ZÜRICH 3

Zurlindenstrasse 115    Telephon: Uto 66.33

## Industrie-Bauten

Projekte und Ausführung



**HORGEN**  
TELEPHON 38

## HEINRICH BRÄNDLI

ZÜRICH  
TELEPHON S. 38.87

Asphalt-, Dachpappen- und Holzcement-Fabrik

## Asphalt-Beläge • Asphalt-Isolierungen

# Behälterbau

Druckrohre, Tanks, Silos, Bunker, Kessel, Blecharbeiten, Gasbehälter etc.

Brücken-, Hoch- u. Industriebauten, Masten, Stauwehre, Krane, Fenster, Tore, Türen

## BUSS & BASEL



GESELLSCHAFT DER LYON-ROLLSCHEN EISENWERKE

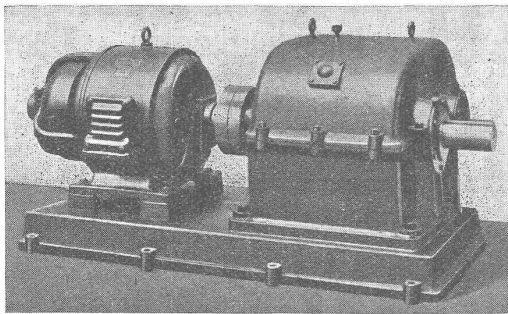
### CLUS

EISENWERK CLUS IN KLUS (KT. SOLOTHURN)



## Cluser Reduktionsgetriebe

Wirkungsgrad 97 bis 98 %.



Schneckengetriebe  
im Oel laufend.

Lenix-Getriebe

### Transmissionsanlagen

für alle Industriezweige,  
in moderner Ausführung

## SCHMIDT'SCHE HEISSDAMPF-GMBH

### Schmidt-Hochdruck-Sicherheits-Kessel

mit mittelbarer Beheizung für Betrieb auch mit unreinem Speisewasser

Kondensations- und Gegendruckanlagen

Beratung und Entwurf für **HOCHDRUCK-**Kessel und -Maschinen.

17jährige Erfahrung!



VERTRETUNG FÜR DIE SCHWEIZ:  
**INGENIEUR ED. GAMS, ZÜRICH 8**

## Naturasphalt von Travers

Schweizer-Produkt

Anerkannt bester Asphalt für jede Art Asphaltbelag.

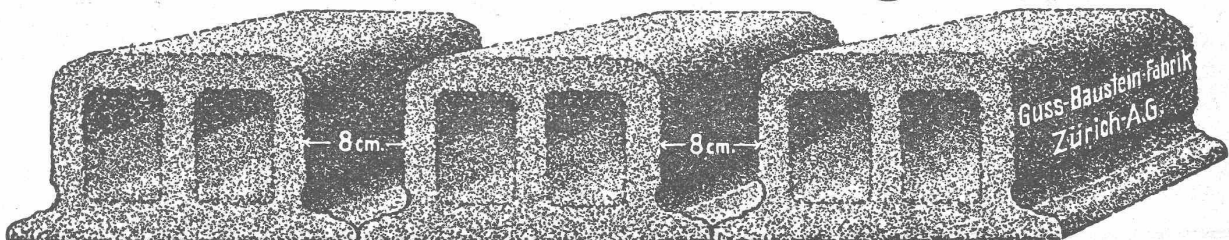
**E. R. Zetter & Co.**  
in Solothurn.

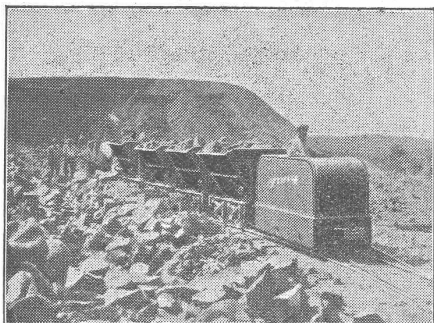
Gegründet 1843



Fabrik-Marke

## Deckensteine PHÖNIX (Eingetr. Marke)





# Jung-Diesel-Lokomotiven

10 PS Klein-Diesellokomotiven mit kompressorlosem Jung-Dieselmotor. Geeignet für leichte Geleise und kleine Kurven. Zwei Fahrgeschwindigkeiten vorwärts und rückwärts. Grosse Zugleistungen. Einfachste Bedienung.

## Das wirtschaftlichste Zugorgan

für Ziegeleien, Steinbrüche, Kies- und Tongruben, für den Baubetrieb im allgemeinen, für Fabrikanlagen jeder Art.

Prospekte und Offerten durch:

# ROBERT AEBI & CIE., A.-G., ZÜRICH

INGENIEURBUREAU

MASCHINENFABRIK

## H. Huber, Weesen

vormals Ingenieurbureau Schmid

Telephon Nr. 13

besorgt

Projekte, Bauleitungen und Gutachten über  
**Wasserversorgungsanlagen**  
**Kanalisationen, Strassenbauten**  
 und allgemeinen Tiefbau

# Asphalt-Kochkessel



Dachdeckeröfen

Asphaltdarren

Kesselschmiede Richterswil

## RÄDER AUS METALL

für jeden Gebrauch

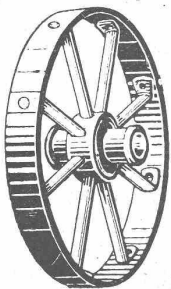
*Pflüge, Lastwagen Rechen  
 Sprengwagen usw.*

EMPFOHLEN DURCH:

*Ihren Widerstand  
 Ihre guten Rollager  
 Ihre gepflegte Ausführung  
 Ihre Billigkeit.*

SERIENFABRIKATION DURCH DIE:

USINES DE LA MOTTE  
 IN St Dizier (FRANKREICH)



# Grauguss = Stücke

jeder Art, bis 6000 kg. Stückgewicht,

Bau- und Kanalisationsguss

NOTTARIS-WEGMANN & CIE., Giesserei,  
 OBERBURG-BURGDORF (Bern).

**Cliche's** Armbruster & Söhne  
 für Buchdruck Ob. Zölde Zürich  
 Tel. Hott. 63.65

# Schacht-Guss

JAKOB RÜEGG  
 Gießerei und Maschinenfabrik  
 USTER, Teleph. No. 66

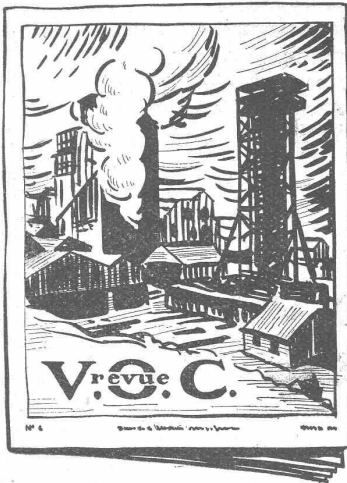
ERSTE QUALITÄT

# OFENBAU UND FEUERUNGSTECHNIK A ZÜRICH

BUREAU: GOTTFRIED KELLERSTRASSE 5

TELEPHON: HOTTINGEN 83.32

HOCHKAMINE UND KESSEL-EINMAUERUNGEN  
 ECONOMISER UND LUFTERHITZER



En matière de graissage industriel, la VACUUM OIL COMPANY, productrice des huiles et graisses « Gargoyle », s'est acquise une maîtrise universelle. Consultez-la sur tous vos problèmes de graissage: elle vous indiquera la solution rationnelle la plus efficace, la plus économique. Demandez la V. O. C.-Revue dont le service vous sera assuré gratuitement sur demande.

**HUILES ET GRAISSES**



les lubrifiants inégalés

**VACUUM OIL COMPANY, S. A. F.**

65, Spalenberg, Bâle



**J. J. RÜEGG & Co.**

Zürich  
Faido

▲  
Ingenieurbureau  
Bauunternehmung  
▼

Ausführung von Bauarbeiten  
Ausarbeitung von Projekten



**für Bedachungen  
und Isolierungen**

grau, glatt und  
grün schiefer besandet  
Muster gratis.

20jährige Bewährung  
**W. Frick-Glass**

Asphalt- und Teerprodukte  
**ALTSTETTEN-ZÜRICH**  
Telephon: UTO 50.64

Aktien-Gesellschaft

**Conrad Zschokke**

Tiefbau- und Stahlbau-Unternehmung

**INGENIEURBUREAUX**

**GENF, 18, RUE DU MARCHÉ DOETTINGEN (AARGAU)**

Téléphone: No. 50,621 - Télégramme: Zschokke-Genf    Telephon: No. 14 - Telegramme: Zschokke-Döttingen

**Tiefbau**

Brücken, Schleusen, Wehrbauten  
Trockendocks  
Wasserkraftanlagen  
Quaimauern, Hafendämme  
Sondierungen  
Konsolidierungs-, Umbau-, Taucher-  
und Ramm-Arbeiten  
Druckluftgründungen

**Stahlbau**

Brücken, Wehrschützen, Druckrohre,  
Masten, Krane, Kessel- und Blecharbeiten  
Hoch- und Industriebauten  
Konstruktion für Bauinstallationen  
Verzinkung  
nach den M. U. Schoop'schen Verfahren  
Personen- und Materialschleusen für  
Druckluftgründungen



# Eisenbauten

aller Art für Brücken, Gebäude, Stauwehre, etc. / Maste, Krane, Réservoirs, Blechkonstruktionen, etc.

**Wartmann, Vallette & Cie., Brugg**



**Silvo-Platten**

sind  
 imprägnierte, wasser-  
 abweisende  
 Holzfaserstoff-Platten  
 für

**Bau- und  
 Möbel-Schreinerei**

Alleinige Fabrikanten:  
**Eternit Niederurnen**

**HOTEL  
 Habis-Royal**  
 Bahnhofplatz  
**ZÜRICH**

*Restaurant  
 Sitzungszimmer*

**Patente**

in allen Ländern durch  
**Dipl. Ing. J. Spälti**  
 Limmatquai 32, Zürich

INDUSTRIE - &  
 HALLENBAU,  
 DACHSTÜHLE  
 BRÜCKEN  
 GERÜSTE

# HOLZBAU

## LOCHER & CIE ZURICH

ABWASCHBAR UND LICHTECHT

**FILMASANA**  
 FÜR ZIMMER UND SAAL

**WANDSTOFFE**

**FILMADURA**  
 FÜR KORRIDOR UND TREPPENHAUS

ABWASCHBAR UND LICHTECHT

Auskunft, Muster und Preise von den Fabrikanten:  
 Wandstoff-Fabrik FILMOS A.-G., OFTRINGEN

Bei „FILMASANA“ und „FILMADURA“ handelt es sich um wirkliche Stoffe. „FILMASANA“ ist ein dünneres aber starkes Baumwollgewebe, während „FILMADURA“ auf einer Jutegrundlage angefertigt ist. STOFF und nicht Papier wurde verwendet, um eine möglichst grosse Stossfestigkeit zu erzielen, damit der Wandstoff nicht nur eine Zierde, sondern auch ein Schutz der Wand bedeute. Verlangen Sie Einzelheiten über diese Stoffe; Ihr Urteil dürfte sein: „Dauerhaft und künstlerisch geschmackvoll“.

# ALUMINIUM

Silumin / Alufont / Anticorodal / Avional

Fabrik  Marke

Blech- u. Band-Walzwerke / Draht-, Profil- u. Röhren-Ziehwerke  
 Giessereien für Sand- u. Kokillenguss / Autogen-Schweissere  
 Konstruktionen / Technische Artikel / Nieten etc.

Baugeländer und Bedachungen  
 Riemenscheiben „STANDARD“

Aluminiumwarenfabrik Gontenschwil A. G.  
 MENZIKEN (Aargau)

# Joh. Müller Centralheizungen als Spezialität

RÜTI (ZCH) TEL. 30 • ZÜRICH 1, BELLEVUE, TEL. HOTTINGEN 324 • CHUR, TEL. 160



**Der Baufachmann weiss**  
*wie wichtig ein guter Putzträger ist. Unser vielverwendetes*

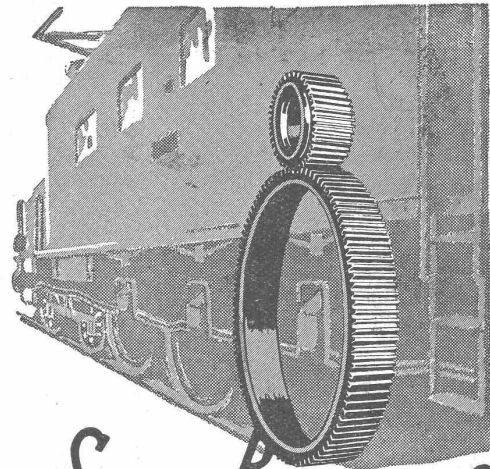
## Drahtziegel-Gewebe

ZIEGELRABITZ

*ist ein Gewebe aus Draht dessen Knoten von aufgepressten und ziegelhart gebrannten Tonkörperchen umschlossen sind. — Es eignet sich für Verkleidungen aller Art und ist in verschiedenen Breiten in Rollen erhältlich.*

**SCHWEIZERISCHE DRAHTZIEGEL-FABRIK A-G**  
 LOTZWIL  
 BERN

*verlangen Sie Muster!*



## SAUTER, BACHMANN & CO

### ZAHNRADER-FABRIK-NETSTAL

Telephon Nr. 444

*Fabrikation von Zahnrädern für jeden Verwendungszweck. Langjährige Erfahrungen in der Kraftübertragung vermittlest Zahnräder jeder Art. Verzähnen eingesandter Radkörper. Beratung und Kostenvoranschläge bereitwilligst.*



## SCHWARZPULVER

der eidg. Pulvermühlen AUBONNE und CHUR eignet sich vorzüglich für alle SPRENGARBEITEN

**EIDG. PULVERVERWALTUNG BERN**



## H. HEER & Co.

OLTEN

SPEZIALITÄT:  
 Gelochte und gepresste Bleche



# Glasdach

kittlos, mit Bleibanden

*Ausführung auf Holz, Eisen und Beton  
 Einfache Montage  
 Umdecken gekitteter Glasdächer*

## Jakob Scherrer, Zürich

*Bleirohr- u. Bleiprofilfabrik  
 Bureau: Bleicherweg 26, Teleph. 21. 25. 71*

<h2>ERWIN MAIER,</h2> <p>Dipl. Ing. E. T. H., Mitglied S. I. A.</p> <p><b>Beratung, Projekte</b></p> <p>für: Hoch- und Tiefbauten aller Art</p>	<p>INGENIEUR-BUREAU,</p>	<h2>SCHAFFHAUSEN</h2> <p>Vorstadt 18 - Telephon 16.56</p> <p><b>Bauleitungen u. Gutachten</b></p>
---	--------------------------	---

# BLITZ - GERÜST

OHNE STANGEN

das Ideal aller Gerüste für Fassaden von Wohn- und Geschäftshäusern, Kirchen und für Innen-Räume, wie Kirchen- und Saaldecken, Treppenhäuser usw.

Mietweise Erstellung für Um- und Neubauten durch:

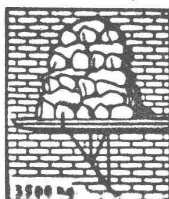
**GERÜSTGESELLSCHAFT A. G.**

ZÜRICH 7

Tel.: Hottingen 21.84

ALTSTETTEN

Tel.: Uto 52.09



Sowie durch folgende Baugeschäfte:

Zürich: Fletz & Leuthold A.-G.  
 Zürich: Fr. Erismann, Ing.  
 Winterthur: J. Häring  
 Andelfingen: E. Landolt-Frey  
 Bern: Kurt Rieser  
 Luzern: E. Berger  
 Bubikon: A. Oetiker  
 Basel: Eug. Berli  
 Glarus: Karl Schweizer-Stüssy

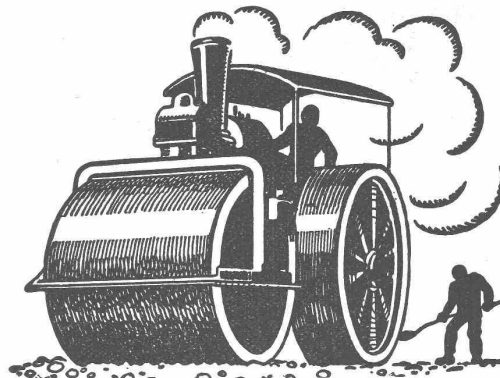
Hochdorf: Aug. Ferrari  
 Genf: Ed. Cuénod S. A.  
 Neuhausen: Ad. Osswald  
 Herisau: H. Müller  
 St. Gallen: Sigrist, Merz & Co.  
 Olten: Otto Ehrensperger  
 Solothurn: F. Valli  
 Biel: Otto Wyss

# GIPS-UNION



ZWISCHENWANDPLATTEN

**A.G. ZÜRICH**



# Schweizerische Strass

Strassenbau - Unternehmung A. - G.

<b>ALPNACH</b> SAHNHOFPLATZ TEL.: 7	<b>BERN</b> LAUPENSTR. 8 TEL.: BOLLWERK 84.33	<b>ZÜRICH</b> STEINWIESSTR. 40 TEL.: H. 48.01
<b>LAUSANNE</b> RUE D'ETRAZ 20 TEL.: 22.028	<b>OLTEN</b> RÖMERSTR. 14 TEL.: 7.80	<b>BASEL</b> RHEINLÄNDERSTR. 8 TEL.: SAFRAN 28.90
<b>AARAU</b> IOELWEID 32 TEL. 15.33	<b>FRAUENFELD</b> SÄGEGASSE TEL. 711	<b>CHUR</b> U.BAHNHOFSTR. 230 TEL. 147 (-81)
<b>NEUCHÂTEL</b> RUE ST-HONORÉ 7 TEL. 998	<b>SITTEN</b> RUE DU MIDI TEL. 461	<b>LUGANO</b> CORSO PESTALOZZI 5 TEL. 11.58
		<b>BIEL</b> NEUBENASSE 6 TEL. 20.77

# Topeka-Beläge

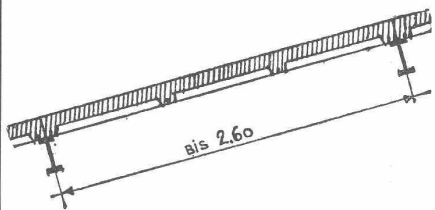
## Bimsprodukte

SPEZIALITÄT:

Armierte Stegdielen für Leichtdächer.

Normaldielen von 3 bis 25 cm Stärke / Dreikammersteine, System Hossdorf zur Herstellung von Baukonstruktionen, System Hossdorf (30% Kostensparnis).

Verlangen Sie Katalog 1 u. 2 u. Offerte franko Baustelle



**J. HOSSDORF** Bimsproduktfabriken  
**CIV.-ING.** Erste Spezialfirma für Bimsprodukte in der Schweiz  
**BASEL - DREISPITZ**

## A. Schmid's Erben, Zürich

Asphalt - Geschäft Gegründet 1865 Telefon 5. 21.08

Ausführung aller vorkommenden

# Gussasphalтарbeiten

für Hoch- und Tiefbau

Ersteller der **Fundament-Isolierungen** gegen Grundwasser bei den Neubauten:

Bankgebäude Leu & Co., A.-G., Zürich im Jahre 1914  
 Schweiz. Nationalbank Zürich im Jahre 1920 : Eidgen. Grossflugzeughalle Dübendorf im Jahre 1922 : Heizraum der Zentralwerkstätte Seefeld der Zürcher Strassenbahn im Jahre 1923 : Neubau Schweizer.Volksbank im Jahr 1923

# Klinker

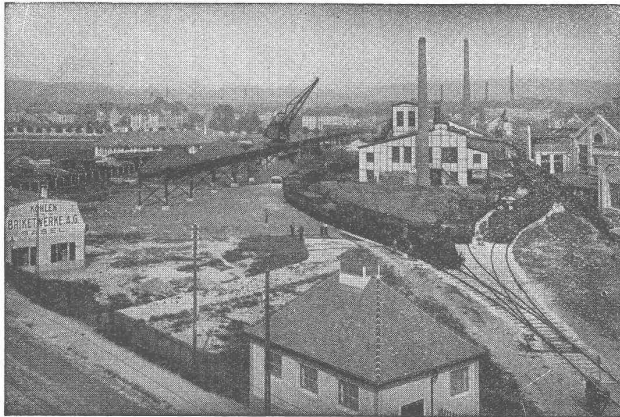
braun, rot, gelb für Böden, Wandbelag, Cheminées, Fassaden

A. G. Verblendsteinfabrik

**Lausen**

# Walo Bertschinger

ZÜRICH, Stampfenbachstrasse 12/14



Geleise-Anlage der Kohlen- und Brikettwerke A.-G., Basel

Spezialfirma für:

## Geleisebau

Ständiges grosses **Lager** in  
Normalbahn- und Fabrikgeleisen,  
Weichen und Drehscheiben,  
Geleiseneubau, Unterhalt, Repara-  
turen.

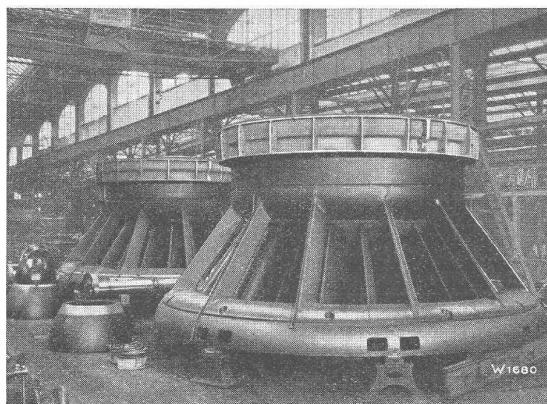
Geleisebau-Werkstatt.

**Abnormale Geleise-Anlagen**

# Escher Wyss & C<sup>ie</sup>, Zürich

## Propeller- und Kaplan-Turbinen

**Höchster  
Wirkungsgrad**



**Grösste  
Schnelläufigkeit**

Jura Cement Fabriken, Aarau  
2 Propellerturbinen, Gefälle 4 m, Leistung 2100 PS.