

**Zeitschrift:** Schweizerische Bauzeitung  
**Herausgeber:** Verlags-AG der akademischen technischen Vereine  
**Band:** 95/96 (1930)  
**Heft:** 5

## **Werbung**

### **Nutzungsbedingungen**

Die ETH-Bibliothek ist die Anbieterin der digitalisierten Zeitschriften auf E-Periodica. Sie besitzt keine Urheberrechte an den Zeitschriften und ist nicht verantwortlich für deren Inhalte. Die Rechte liegen in der Regel bei den Herausgebern beziehungsweise den externen Rechteinhabern. Das Veröffentlichen von Bildern in Print- und Online-Publikationen sowie auf Social Media-Kanälen oder Webseiten ist nur mit vorheriger Genehmigung der Rechteinhaber erlaubt. [Mehr erfahren](#)

### **Conditions d'utilisation**

L'ETH Library est le fournisseur des revues numérisées. Elle ne détient aucun droit d'auteur sur les revues et n'est pas responsable de leur contenu. En règle générale, les droits sont détenus par les éditeurs ou les détenteurs de droits externes. La reproduction d'images dans des publications imprimées ou en ligne ainsi que sur des canaux de médias sociaux ou des sites web n'est autorisée qu'avec l'accord préalable des détenteurs des droits. [En savoir plus](#)

### **Terms of use**

The ETH Library is the provider of the digitised journals. It does not own any copyrights to the journals and is not responsible for their content. The rights usually lie with the publishers or the external rights holders. Publishing images in print and online publications, as well as on social media channels or websites, is only permitted with the prior consent of the rights holders. [Find out more](#)

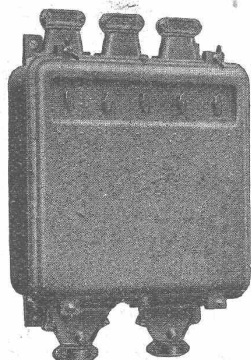
**Download PDF:** 11.02.2026

**ETH-Bibliothek Zürich, E-Periodica, <https://www.e-periodica.ch>**

# CARL MAIER & CIE., SCHAFFHAUSEN

## Fabrik elektrischer Apparate und Schaltanlagen

**Lichtinstallationskasten,** als Ersatz  
für offene Sicherungstafeln  
schützen Schalter und Sicherungen  
vor



Lichtinstallationskasten  
mit 5 Schaltern

Verschmutzung  
Beschädigungen  
unbefugten Eingriffen

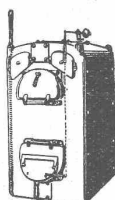
**Gusseiserne Schaltkasten**  
für Motore und Heizungen

**Gusseiserngekapelte Verteilanlagen**

**Starkstrom-Apparate**



Kasten geöffnet



# ZENT



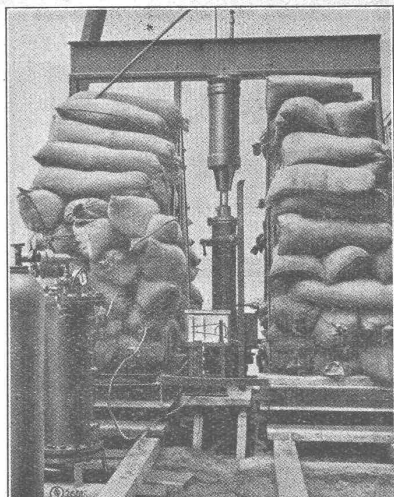
## HEIZKESSEL- U. RADIATOREN

in bestbewährten Konstruktionen für Warmwasser-  
und Dampfheizungen in erstklassiger Ausführung

Man wende sich an die Zentralheizungs-Installationsfirmen.

# ZENT A.-G., BERN

Ostermundigen



# A. G. für Grundwasserbauten

Tel. Bollw. 26.34 **Bern.** Spitalgasse 34

## Baugrunduntersuchungen

mit dem

Bodenprüfer Dr. Wolfsholz-Siemens-Bauunion



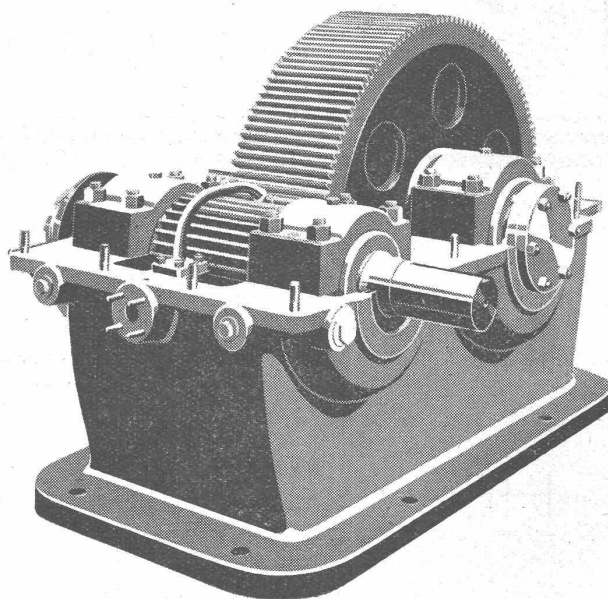
**SCHMIEDEEISERNE  
FENSTER  
TÜREN  
U. TORE  
FÜR  
FABRIKBAUTEN  
GEILINGER U. CO  
WINTERTHUR**

## Maag-Zahnräder A.-G. Zürich

### Reduktions - Getriebe

Leistung: 450 PS

Uebersetzung: 725/160 T. p. M.



Ritzel mit gehärteten und geschliffenen Zähnen  
Rad mit gehobelten Zähnen

## Guss-Asphalt- Arbeiten

### für Hoch- und Tiefbau

erstellen mit aller Garantie für kunstgerechte und dem jeweiligen Zwecke angepasster Ausführung

**A. SCHMID's ERBEN, ZÜRICH**  
Asphaltgeschäft Gegr. 1865 Telephon: Selnau 21.08

Kennen Sie

# „Pierre Peinte“

Die neue  
**Hart-  
Farbe?**

Sie enthält keine giftigen Substanzen, trocknet in 3 und erhärtet in 24 Std., ist zufolge ihrer Deckkraft und ihrem geringen spezifischen Gewicht vorteilhafter als alle andern Firnisse und Bleiweiss.

Verlangen Sie Vertreterbesuch durch die Fabrikanten:

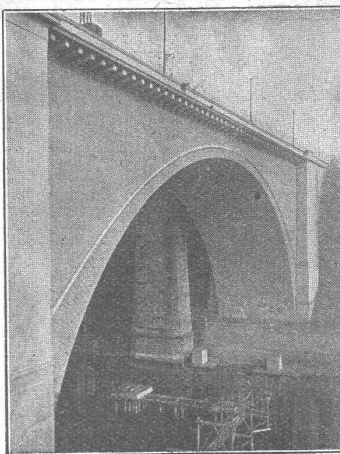
**SKORY &  
SANTINI,  
LUGANO**

WIE VERLEIHE ICH DEM BETON DAS SEINEM GEFÜGE ENTSPRECHENDE AUSSEHEN?

### DURCH BEHANDLUNG MIT CONTEX

einem Lack, der kurz vor dem Betonieren auf die glatte Schalung gestrichen wird. Er verzögert das Abbinden an der Berührungsstelle. Sofort nach dem Ausschalen wird gebürstet oder mit kräftigem Wasserstrahl abgespritzt, womit das natürliche Gefüge des Betons zu Tage tritt.

Alleinvertrieb durch CONTEX S.A., GENÈVE  
Case Rive 244



### LORRAINEBRÜCKE IN BERN

PROJEKT UND  
BAULEITUNG:

MAILLART, INGR.

KLAUSER UND  
STREIT, ARCH.

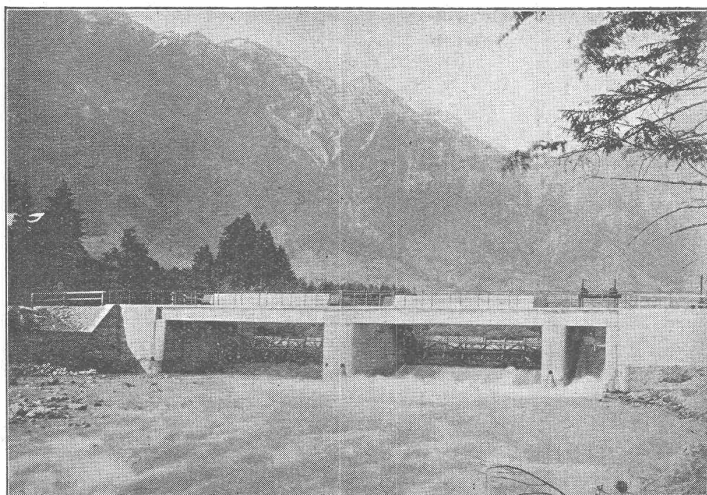
AUSFÜHRUNG:  
LOSINGER U. CIE.

## Stauwerke A.-G., Stampfenbachplatz 3, Zürich 6

Erste und älteste Spezialfirma mit reichsten Erfahrungen im Bau von  
**selbsttätigen und zwangsweise zu bedienenden Wehranlagen.**

### Selbsttätigen Abflussregulierungen

für Wasserkraft- und Irrigations-Anlagen, entsprechend den modernsten Anforderungen des Wasserbaues.



Zwei automatische Segmentschützen in der Alfenz, je 12,50 x 2 m.

Im Betrieb und in Ausführung  
über 250 Anlagen mit total  
4 500 m Wehrbreite und ca.  
47 000 m<sup>3</sup>/sek Regulier-  
fähigkeit.

*Allein-Vertretung für die  
Schweiz der*

### „Zahnschwelle Rehbock“

zur Verhütung von schäd-  
lichen Auskolkungen der  
Sohle von Wasserläufen.

Illustrierter Katalog, Projekte  
und Kostenanschläge.

# ARCHITEKTEN

BAUMEISTER, INGENIEURE, TECHNIKER

verlangen heute bei ihrem Licht-  
pauser ausschliesslich die

## „ANTI-MONIA“ neueste Trockenlichtpause

mit tiefschwarzen Linien auf so-  
lidem, malfähigem Papier jeder  
Stärke. Nur tiefschwarze, keine  
roten oder braunen Linien!

TELEPHON: SELNAU 13.90

Generalvertrieb für die Schweiz:

## A. MESSERLI, ZÜRICH

Spezialgeschäft für technische Papiere - Vervielfältigungsanstalt

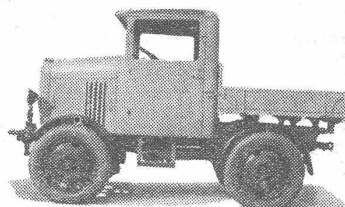


**Gesellschaft**  
**HOTZ**  
*Zürich*  
*Elektrische Unternehmungen*

**BAG**  
 TURGI  
**Filatura**  
*Der zweck-  
 mässige Reflektor  
 für Gewerbe und  
 Industrie*

# LATIL Traktoren

Vierrad-  
Antrieb



Grösste  
Adhäsion

für alle Zugleistungen auf der  
Strasse und im Gelände,  
auch für Schneeräumung

**Unübertroffen in Qualität  
und Leistung**

*Prospekte und Offerten durch die offiziellen Vertreter:*

**GEBR. GRELL**  
 AUTOMOBILES

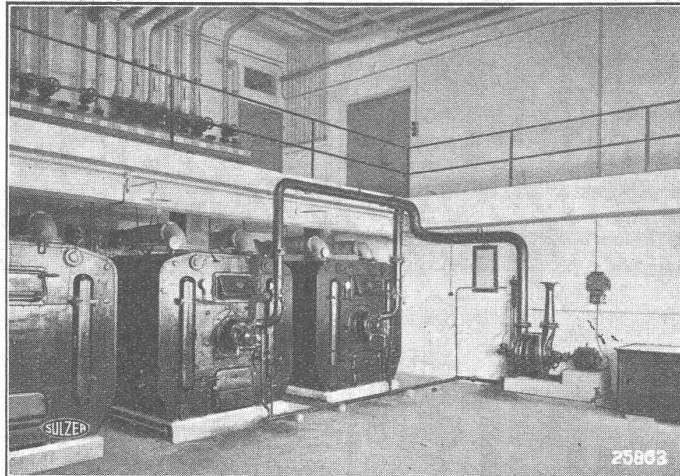
**RHEINFELDEN**  
 TELEPHON 99

# EISENBETON

**E. RATHGEB**  
**DIPL. ING. ZÜRICH**  
 ING. BUREAU: STAMPFENBACHSTR. 63  
 TELEFON: HOTTINGEN 8992

# SULZER

Geschäftshaus „Stampfe“  
Zürich, ausgerüstet mit  
Sulzer Pumpen - Warm-  
wasser-Heizung und  
Warmwasser - Bereitung,  
Heizkessel m. Ölfeuerung



Ausgeführt durch  
Gebrüder Sulzer,  
Aktiengesellschaft,  
Winterthur,  
Filiale Zürich,  
Hobelgasse 9.

## LÜFTUNG

## HEIZUNG

Warmwasserversorgung

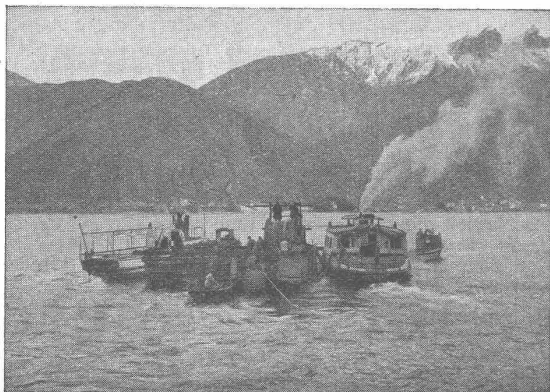
**GEBRÜDER SULZER, Aktiengesellschaft, WINTERTHUR**

## Kabelwerke Brugg A.-G.

in Brugg (Schweiz)

## Bleikabel

in allen Konstruktionen für Hoch- und Nieder-  
spannung, Telegraphie, Telephonie, Sonnerie.  
Schiessstandkabel, Kabelarmaturen



Abfahrt der Verlegeflotte in Poiana



Verlegeflotte während der Verankerung des Kabels in Poiana

Seekabelverlegung für die  
**Officina Elettrica Comunale Lugano**  
zwischen **Poiana - Maroggia** für  
Licht- und Kraftübertragung 8000 Volt.

Gewicht des Kabels inkl. Transporttrommel  
ca. 17 000 kg. Seetiefe: 81 m.

**Abteilung Drahtseilerei:** Drahtseile für alle Verwendungszwecke.

Spezialität: **Bergbahnseile** und das glänzend bewährte, patentierte, spannungsfreie und drallarme Drahtseil  
„TRU-LAY-BRUGG“. Bitte Druckschrift verlangen.

**Neues Sihlpostgebäude in Zürich.** Die Firma Gebrüder Sulzer, Aktiengesellschaft, Winterthur, ersucht uns, folgendes mitzuteilen: Das Inserat der Firma auf Inseratenseite 13 in Nr. 23 der «Schweizer, Bauzeitung» vom 7. Juni 1930 hat Anlass gegeben zu dem Missverständnis, als hätten Gebr. Sulzer damit sagen wollen, die Lüftung im neuen Postgebäude in Zürich sei von ihrer Firma ausgeführt worden. Das ist nicht der Fall. Das fragliche Inserat ist als kombinierte Wort- und Bildreklame in der gleichen Stereotyp-Anordnung des Haupttextes erschienen, wie alle früheren Sulzer-Inserate dieser Reihe. In allen diesen Inseraten hat

die Firma jeweils angegeben, welche Installationen von ihr in dem betreffenden dargestellten Gebäude ausgeführt worden sind. Auch im fraglichen Inserat in Nr. 23 wollte sie, wie in der Beischrift zum Bilde bemerkt ist, nichts anderes sagen, als dass die Zentralheizung im neuen Postdienstgebäude in Zürich durch Gebrüder Sulzer an die Fern-Warmwasserheizung der städtischen Kehrlich-Verbrennungsanstalt angeschlossen worden sei.

**Ein geheiztes Strandbad in Klosters.** Schon vor einigen Jahren ist am Klosterser Ausgleichsbecken der Bündner Kraftwerke ein Strandbad angelegt worden; die grosse Kaltwasserzufuhr hatte



**CENTRALHEIZUNGEN**  
*Sanitäre Anlagen*  
*Tank-Anlagen "Autoreve"*

*Zentral-  
heizungs-fabrik*  
**LEHMANN & CIE**  
**ZOFINGEN**  
ST. GALLEN · BERN · LUZERN  
gegr. 1899

**Gesucht** für ein mittelgrosses, westschweiz. Bau-geschäft als

## Teilhaber einen Architekt

I. künstlerische Kraft mit guter Vorbildung, praktisch als Maurer oder Zimmermann tätig, Bau- und Hochschulbildung, muss energischer Bauleiter sein, gewandt im Verkehr mit Kunden und Behörden, tüchtiger Aquisiteur, bereits zahlreiche grosse Bauwerke selbständig durchgeführt haben. Ausführliche Offerten mit selbstgeschr. Lebenslauf, Zeugnisabschriften, Referenzen, Bild, sowie Angabe der Geschäftseinlage befördert unter Chiffre B. H. 5450 **Rudolf Mosse, A.-G., Basel 1.**

## Wettbewerb

zur Erlangung von Entwürfen

### für die Wahl der Brückenstelle mit generellem Projekt für eine zweite Aare- brücke in Aarau

veranstaltet unter den seit dem 1. Januar 1929 im Kanton Aargau und den angrenzenden Kantonen Zürich, Zug, Luzern, Bern, Solothurn und beiden Basel niedergelassenen Fachleuten.

Die Entwürfe sind bis 1. März 1931 dem Stadtmannamt Aarau, Städt. Rathaus I. Stock, einzureichen.

Die Unterlagen können von der städtischen Bauverwaltung gegen eine Gebühr von Fr. 50, die bei der Ablieferung eines dem Programm entsprechenden Entwurfes zurückerstattet wird, bezogen werden.

Aarau, 16. Juli 1930.

Der Gemeinderat.

## Konkurrenz-Eröffnung

Im Schulhaus Tegerfelden ist ein harthölzerner Boden von zirka 120 m<sup>2</sup> Grösse neu zu erstellen.

Offerten pro m<sup>2</sup> fertig erstellt:

- pro m<sup>2</sup> Eichenparquett
- pro m<sup>2</sup> Buchenparquett oder
- pro m<sup>2</sup> Buchenriemen

sind bis 31. Juli 1930 dem Gemeinderat Tegerfelden, Kt. Aarg. schriftlich einzureichen.

**Gesucht**  
von Bau-Unternehmung  
per sofort oder auch später  
tüchtigen, energischen

## Hochbauführer,

welcher mit den Ausmassen und den Organisationen auf dem Bauplatz vertraut ist. — Bei gegenseitiger Befriedigung Dauerstellung.

Handschriftliche Offerte mit Angabe der Gehaltsansprüche, sowie Beilage von Zeugniskopien und Photographie sind erbeten unter **O. F. 3940 Z.** an **Orell Füssli-Annoncen, Zürich, Zürcherhof.**

**Grosse Maschinenfabrik in Holland**  
sucht

## einen Leiter

für ihre Abteilung Dampfturbinen. Nur Bewerber mit langjähriger Erfahrung im Turbinenbau kommen in Frage. Holländer werden bevorzugt. Briefe mit ausführlichem Lebenslauf, Referenzen, usw. unter Chiffre Z. Z. 1956 befördert **Rudolf Mosse A.-G., Zürich.**

**Zu kaufen gesucht**

## Baugeschäft

in industriell günstig gelegener Stadt oder Gegend der Ostschweiz, Kanton Zürich bevorzugt.

Offerten unter Chiffre J. H. 6683 Gr. an **Schweizer Annoncen, A.-G., Grenchen.**

## Architektenbureau

im Kanton Graubünden sucht zu sofortigem Eintritt jüngern tüchtigen

## Bauzeichner o. Bautechniker

Offerten mit Angabe der Gehaltsansprüche und bisheriger Tätigkeit etc. unter Chiffre Z. F. 2019 an **Rudolf Mosse, A.-G., Zürich.**





## Patentierete **VISCIN**-Luftfilter

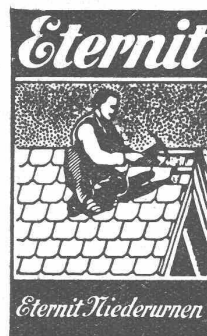
für Lüftungs- und Heizungs-Anlagen, Turbogeneratoren, Kompressoren, Motoren usw.

BESTES FILTER DER GEGENWART

**Ventilator A.-G., Stäfa-Zürich**

# Automobil- Fachmann

Grosses Kraftwagen-Unternehmen der deutschen Schweiz **sucht fachmännisch gebildeten Ingenieur oder Techniker** zur technischen Leitung des Betriebes und zu Studien für die Errichtung einer Grossgarage. Schweizerische Bewerber mit abgeschlossener technischer Bildung und ausreichend praktischer Betätigung in Fabrikation und Unterhalt grosser Kraftwagen werden ersucht, ausführliche Offerte einzureichen unter Chiffre O. F. 3967 Z. an **Orell Füssli-Annoncen, Zürich, Zürcherhof.**



**Bedachungen**  
Aussere Wandverkleidungen  
Innenbau  
Installations- und Druckrohre  
Autogaragen

## Wettbewerb

zur Erlangung von Entwürfen

für ein neues

## Schlachthaus

veranstaltet unter den im Kanton Aargau verbürgerten oder seit mindestens einem Jahr niedergelassenen Fachleuten und zwei speziell eingeladenen Architekten.

Die Entwürfe sind **bis 31. Oktober 1930** an das Stadtammannamt Aarau, Städt. Rathaus I. Stock, einzureichen.

Die Unterlagen können von der städtischen Bauverwaltung gegen eine Gebühr von Fr. 10, die bei Einreichung eines dem Programm entsprechenden Entwurfes zurückerstattet wird, bezogen werden.

Aarau, 16. Juli 1930.

Der Gemeinderat.

## Sierre - Plage de géronde Concours d'idées

Le C.N.S. ouvre un concours entre les Ingénieurs, les Architectes et les Géomètres établis en Suisse, pour l'aménagement d'une plage et établissement de bains, au Lac de Géronde à Sierre. Les Renseignements et programme sont à demander contre versement d'une finance de frs. 10 (compte de chèques postaux Il c 735) au Président du C.N.S. **M. Richon, ing. Sierre-S/Géronde.**

## Wettbewerb

Die Primarschulpflege **Küsnacht-Zürich** veranstaltet unter den in der Gemeinde verbürgerten oder mindestens seit 1. April 1928 in der Gemeinde wohnhaften selbständigen Architekten einen nach den Grundsätzen des S.I.A. durchzuführenden Wettbewerb zur Gewinnung von Plänen für

## neue Schullokale

Die für das Studium nötigen Unterlagen (Programm und Pläne) können **bis zum 5. August 1930** bei Herrn Hans Spühler, Dorfstrasse 14, Küsnacht, bezogen werden.

Die Primarschulpflege **Küsnacht.**

## Betriebs-Ingenieur

von namhafter süddeutscher A.-G. der Lebensmittelbranche zur Unterstützung der Betriebsleitung z. bald. Eintritt gesucht. Verlangt werden gründl. Kenntn. und Erfahr. auf dem Gebiet der Wärme- u. Kältetechnik, der Blechbearbeitung, Ueberwachung der elektr. Zentrale, Kesselanlage, Werkstätte u. gröss. Autoparks. Bewerber nicht über 35 Jahre alt mit guten praktischen Betriebs-erfahrungen, mit neuzeitl. Arbeitsmethoden u. Akkordwesen vertraut, geschickt im Umgang m. Arbeitern u. erfähr. im techn. Einkauf, richten Angebote m. Lebenslauf, Lichtbild, Zeugnisabschr. Referenzen u. Gehaltsansprüchen nebst Angabe des kürzesten Eintrittstermins unter Chiffre Z. Z. 2070 an **Rudolf Mosse, A.-G., Zürich.**

## Zu verkaufen Lagerschuppen

zum Abbruch, von folgenden Dimensionen:  
Länge: 23 m zu 8,50 m zu 5,80 m  
Höhe; Länge 18,50 zu 8 m zu 7,50 m Höhe. Letzterer ist ein massiver Bau, und könnte für eine Garage verwendet werden. Offerten unter Chiffre Z. G. 2020 befördert **Rudolf Mosse, A.-G., Zürich.**

## Zu verkaufen

1 gebrauchtes

## Marmor-Schalttableau

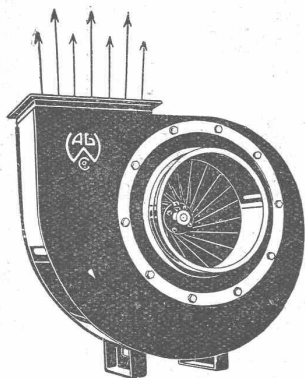
für elektrische Gleichstromanlage, mit 1 Haupt- und 4 Gruppen-Schaltern, Sicherungen, Volt- u. Ampèremetern, Regulator, 2 Zählern, Kupferschienen, Rollpanzer. Interessenten belieben sich unter Chiffre Z. P. 2028 zu wenden an **Rudolf Mosse, A.-G., Zürich.**



aber bei nicht besonders langer Schönwetterperiode manchmal zu recht unangenehmen Temperaturen geführt, so dass der Badebetrieb sich dann nur noch aufs Sonnenbad beschränkte. Da aber anderseits der kleine Stausee nicht nur sehr nahe beim Ort liegt und einen prächtigen Blick in die Silvrettagletscher bietet, sondern dazu sehr sonnig und windgeschützt liegt, wurde beschlossen, dem Mangel durch Heizen abzuwehren. Zu diesem Zwecke wurde ein Boiler eingebaut, dessen Heizleistung je nach Bedürfnis

**Der Verbrauch an Gummi** wird für das Jahr 1929 auf insgesamt 785 000 t geschätzt; hiervon entfallen nach «Commercial

Motor» auf die Vereinigten Staaten 310 000 t, Grossbritannien 65 000 t, Frankreich 54 000 t, Deutschland 49 000 t, Kanada 35 000 t, Japan 35 000 t, Italien 17 000 t und Australien 15 000 t. Die Steigerung im Verbrauch ist nach wie vor der Ausbreitung des Automobils zuzuschreiben. Bemerkenswert ist hierbei der Fortschritt in der Erzeugung von Luftreifen gegenüber der von Vollreifen. Als Massstab hierfür kann man z. B. ansehen, dass die Ausfuhr an Vollgummireifen aus den Vereinigten Staaten, Kanada, Deutschland und Italien von 211 444 t im Jahre 1927 auf etwa 140 000 t im Jahre 1929 abgenommen hat.



## Ventilatoren,

sowie ganze Anlagen für  
Ventilation, Entlüftung,  
Entnebelung, Trocknerei  
und Spänetransport  
fabrizieren

**Wanner & Co. A.-G., Horgen**

## Zu verkaufen: Luftkabelbahn

für 30 Tonnen Stundenleistung, Einzellast: normal 500 kg, maximal 1000 kg. Besonders geeignet für den Transport von Massengütern in geschlossenen Kastenwagen.

Die Bahn besteht aus drei Sektionen:

- |                      |         |          |        |         |        |
|----------------------|---------|----------|--------|---------|--------|
| 1. Horizontale Länge | 920 m,  | Steigung | 150 m, | Antrieb | 45 PS. |
| 2. " "               | 3400 m, | "        | 250 m, | "       | 65 PS. |
| 3. " "               | 2320 m, | "        | 420 m, | "       | 65 PS. |

Die Stationen und ein Teil der Stützen sind als Holzkonstruktion, einige Stützen als Eisenkonstruktion ausgebildet.

## Wasserkraft-Anlage

800 PS mit vollständiger Einrichtung, bestehend aus:

- Druckleitung:** ca. 220 m geschweisste Rohre von 40 mm l. W. ca. 700 m " " 30 mm l. W.
- Peltonturbine** mit automat. Regulator, Leistung 800 PS bei 375 m Netto-Gefälle.
- Drehstromgenerator** 750 kVA 50 Per. 1000 Touren/min, 525 Volt,  $\cos \varphi = 0,8$
- Drehstromtransformator** 780 kVA, 525/16500 Volt.
- Schaltanlage** mit Oelschaltern für 3 abgehende 16000 Volt-Leitungen.
- Maschinenhaus** aus Holzfachwerk.

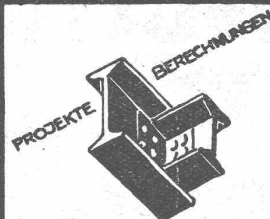
Beide Anlagen sind in tadellosem Zustande und können während dieses Sommers jederzeit im Betrieb besichtigt werden; ihr Abbruch ist auf Frühjahr 1931 vorgesehen, die Wasserkraftanlage ist event. im Herbst 1930 verkäuflich.

## Eine Dampflokomotive

Duplex-Compound System Mallet, 4zylindrig, Erbauer Lokomotivfabrik Winterthur, Spurweite 1000 mm, Leistung 350 PS, Zugkraft bis 10% Steigung, ca. 250 Tonnen. Die Lokomotive ist tadellos unterhalten und fahrbereit.

Nähere Auskunft durch die

**KRAFTWERKE OBERHASLI A.-G.**  
Innertkirchen (Bern).



**EISEN  
KONSTRUKTION**  
KITTLÖSE  
GLASBEDACHUNGEN  
BAU- & KUNST-  
SCHLOSSERARBEITEN  
**GEBR. TUCHSCHMID  
FRAUENFELD**

**PATENTE**  
ERWIRKT **H. KIRCHHOFFER**  
**ZÜRICH LOEWENSTR. 51**

**Occasion!**  
**Zu verkaufen**  
**1 Thedolith**

in gutem Zustande, mit Stativ, und Lederetui. Billigst abzugeben bei **J. Dibiasi, Luzern**, z. Schreibstube. Tel. 11.24.

**S.T.S.**

**Schweizer. Technische Stellenvermittlung**  
**Service Technique Suisse de placement**  
**Servizio Tecnico Svizzero di collocamento**  
**Swiss Technical Service of employment**

ZÜRICH, Tiefenhöfe 11 — Telefon: Selnau 5426 — Telegr.: INGENIEUR ZÜRICH  
 Für Arbeitgeber kostenlos. Für Stellensuchende Einschreibgebühr 2 Fr. für 3 Monate.  
 Bewerber wollen Anmeldebogen verlangen. *Auskunft* über offene Stellen und *Weiter-*  
*leitung* von Offerten erfolgt *nur gegenüber Eingeschriebenen*.

**Maschinen-Abteilung.**

- 515 Technicien-mécanicien comme chef d'atelier expérimenté. Fixe et participation. Situation d'avenir. France (Doubs).  
 517 Jüng. Patent-Ingenieur (Masch.-Ing.) f. allg. Masch.-Bau. Zürich.  
 537 Elektro-Ingenieur mögl. mit Werkstattpraxis; gute Kenntn. in deutsch u. französisch Bedingung. Fabrik für Schaltapparate deutsche Schweiz.  
 543 Ingénieur-mécan. pr. surveillance montages des turbines alternat. et vannes d'import. usine hydro-électr. ds. la Drôme. (France).  
 587 Maschinen-Ingenieur, mittl. Jahren, Spezialist auf Maschinen f. Holzschraubenfabrikation. Dauerstelle. Sofort. Ostschweiz.  
 589 Chemiker und technischer Leiter für bedeutende Seifenfabrik. Sofort. Kt. Zürich.  
 591 Constructeur-dessinateur sur appareils isothermos. Ct. de Genève.  
 593 Ingenieur f. Aufzugbau, z. Leitung d. techn. Bureau. NW-Schweiz.  
 595 Maschinen-Techniker auf Steinbearbeit.-Masch. Sof. Ostschweiz.  
 599 Elektro-Techniker für techn. Bureauarbeiten. Baldmögl. Kt. Bern.  
 601 Jung. Masch.-Ing. f. Berechn. u. Eisenkonstr. Baldmögl. D-Schweiz.

**Bau-Abteilung.**

- 914 Jüng. Hochbautechniker-Zeichner. Arch.-Bureau Zürich.

- 916 Architekt oder Hochbautechniker zur Erforschung des Marktes für Isoliermaterial, Bedachungsmaterial, Wand- u. Bodenbelag bei Bauunternehm., Behörden usw. Vorübergeh. Engl. erw. Schweiz.  
 918 Gewandt. Eisenbeton-Zeichner. Ing.-Bureau Zentralschweiz.  
 920 Dessinateur-architecte ou surveillant des travaux. Bur. d'arch. Suisse romande.  
 922 Architekt-Bauführer zur Leitung eines Geschäfts-Neubaus in Marokko. Französisch in Wort und Schrift. Anstellung bei Schweizer-Architekt.  
 924 Jüng. Hochbautechniker-Zeichner, event. jung. Architekt als Ferienpraktikant auf Arch.-Bureau Solothurn. Sofort.  
 926 Hochbautechniker-Zeichner. Arch.-Bur. Höhenkurort. Graubünd.  
 928 Dessinateur-architecte ayant pratique et connoiss. français immédiat. Bureau d'archit. Ct. de Vaud.  
 930 Jüng. Bau-Ingenieur, auch Anfänger mit gut. Kenntnissen des französ. Bekannt. Ing. Bureau deutsche Schweiz. Sofort.  
 932 Bautechniker oder Architekt für Bureau, Reise und Propaganda. Deutsch und französisch. Unternehmen der Flachdachbranche. Sofort. Deutsche Schweiz.  
 934 Bautechniker als Bauführer f. Asphaltarb. Baldmögl. O-Schweiz.  
 936 Jüng. Hochbau-Techniker mit 2—3j. Praxis. Sof. Arch.-B. Zürich.  
 940 Hochbau-Techniker-Bauführer. Selbst. Stellung. Arch.-B. Zürich.  
 942 Jung. Ingenieur f. Berechn. u. Eisenkonstrukt. Deutsche Schweiz.  
 944 Ingenieur oder Techn., erfahren in Wasserversorg., Grundwasserbau usw., mit Befähigung für Acquisition. Spezialfirma Bern.  
 946 Bautechniker, bis 25 J., vers. in Kostenvoransch., Konstr., Beherrschung der französischen Sprache. (Gelegenheit zur Ausbildung). France.  
 948 Jung. Hochbau-Techniker, gute Werkplan-Zeichn. Arch.-B. Zürich

# Centralheizungen

Ventilations, Entnebelungs-, Trocken-, Warmwasserbereitungs-Anlagen / Pat. Centralapparate für Heizung, Be-  
 feuchtung, Ventilation und Kühlung für die Textilindustrie



**J. RUCKSTUHL**  
**BASEL**

Aktiengesellschaft, Fabrik für Centralheizungen

**Wir suchen**

für grossen Geschäftshaus-Neubau  
 erfahrenen, gewandten u. selbständ.

## BAUFÜHRER

Eintritt nach Uebereinkunft. Offer-  
 ten unter Chiffre Z. L. 1948 an

Rudolf Mosse, A.-G., Zürich.

**Wir suchen**

für grösseren, neuzeitlichen Villen-  
 bau gewandten und selbständigen

## BAUFÜHRER

Antritt: 1. September. — Offerten  
 an Michael Haak und Hans Muri, Archit., Basel, Marktgasse 3.

## Hochbautechniker

22 Jahre alt, sicher im  
 Voranschlagen, Ausarbei-  
 ten und Abrechnen, flotter  
 Zeichner

sucht Stellung  
 auf Architektur-Bureau  
 od. bei Unternehmung  
 Zuschriften erbeten an  
 Hermann Bulling, Göp-  
 pingen/Flis, Württbg.,  
 Gartenstr. 4.



Generalvertretung für die Schweiz:  
**AMSLER & Co., FEUERTHALEN**

Junger, dipl.

## Bautechniker-Bauführer

mit guter Praxis, flotter Zeichner, selbst. in allen Arbeiten in  
 Bureau und Bau, sucht auf 1. Sept. 1930 Dauerstellung für  
 Bureauarbeiten u. Bauführg. bei tücht. Arch. d. Mittelschweiz.  
 Prima Zeugn. u. Referenzen z. Verfüg. — Off. m. Gehaltangabe  
 unter Chiffre Z. B. 2053 beförd. Rudolf Mosse, A.-G., Zürich.

## Ausschreibung von Bauarbeiten

**für den Neubau der Schweiz. Unfallver-  
 sicherungsanstalt Bern.**

Für den an der Laupen- Ecke Seilerstrasse zu erstellenden  
 Neubau werden die

**Erd- und Maurerarbeiten, die Arbeiten in armiertem  
 Beton, die Kanalisationsarbeiten, sowie die Kunst-  
 und Hausteinarbeiten**

unter den in der Schweiz niedergelassenen Baufirmen zur freien  
 Konkurrenz ausgeschrieben.

Die Unterlagen liegen zur Einsichtnahme auf, im Bureau der  
 bauleitenden Architekten vom 29. Juli bis 7. August 1930, jeweils  
 von 9 bis 12 Uhr, woselbst Offertenformulare zu beziehen sind.

Eingaben sind zu richten an die Direktion der Schweiz.  
 Unfallversicherungsanstalt Luzern, bis 14. August 12 Uhr, unter  
 Aufschrift: „Eingabe für das Suva-Haus in Bern“.

Bern, den 19. Juli 1930.

Die Architekten  
**Salvisberg & Brechbühl**  
 Bern, Muristr. 8d.

## Erfinder

Kein  
 handie ohne und bewährtes gratis Aus-  
 kunftsbuch. Aktll. Problembuch Fr. 1.—.

**JORECO, Forchstr. 114, Zürich.**

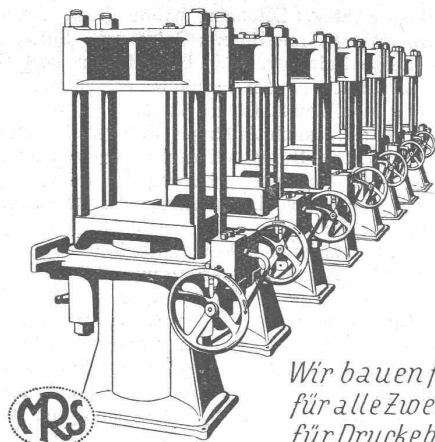
In 4 Tagen

## Nichtraucher

Ausk. kostenlos: Postfach  
 13178, Kreuzlingen 21.

## HYDRAULISCHE PRESSEN

für GEWERBE u. INDUSTRIE in  
verschiedenen Ausführungen

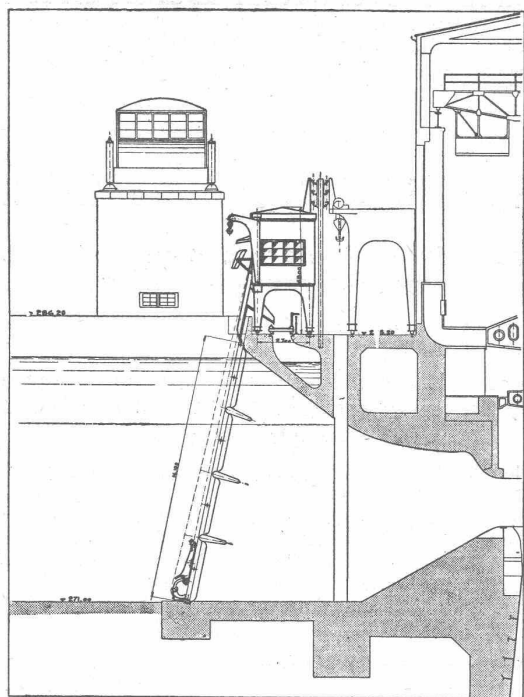


Wir bauen ferner  
für alle Zwecke u.  
für Drucke bis 600  
Atm. und mehr

HYDR. STEUERVERVENTILE  
HYDR. AKKUMULATOREN  
HYDR. PRESSPUMPEN

Aktiengesellschaft der Eisen- u. Stahlwerke vorm. Georg Fischer  
Werk:

**MASCHINENFABRIK RAUSCHENBACH**  
Schaffhausen (Schweiz)



Masstab 1: 350.

Das Grosskraftwerk Ryburg-Schwörstadt mit 4 Kaplan-turbinen à 250 m<sup>3</sup>/s mittlerem Wasserverbrauch erhält die wirtschaftlich vorteilhafteste Rechenreinigungsmaschine höchster Leistungsfähigkeit der In- und Aus-landspatente

**MASCHINENFABRIK**  
**JONNERET FILS AINÉ, GENÈVE**

Beste Lösung aller vorkommenden Aufgaben für Rechenreinigung  
in Hoch- und Niederdruckwerken.  
Kostenlose Beratung und Ausarbeitung von Projekten.

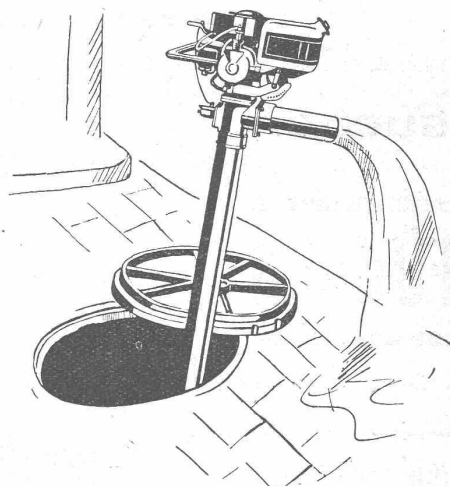
**Bigla**



Die Schubladen der „Bigla“-Stahlmöbel  
gleiten auf unverwundlichen, patentierten  
Kugellagerführungen spielend leicht und  
ohne Lärm, selbst bei schwerer Belastung.  
Sie können glatt und ohne jeden Anschlag  
herausgezogen werden. Für tadellose Aus-  
führung wird jede Garantie übernommen.

**Bigler, Spichiger & Cie, A-G Biglen-Bern**

## „JOHNSON'S“ tragbare Propeller-Pumpe



2 PS Benzinmotor in drei Längen: 2,45 m, 3,35 m und 4,25 m  
förder 760 Minutenliter, drückt eine Wassersäule von 75 mm  
Durchmesser 10,5 m über den Wasserspiegel. — Keine In-  
stallation, sofort betriebsbereit, keine Wartung, da der Motor  
automatisch abstellt, wenn kein Wasser mehr vorhanden ist.  
Operativ einfach, kein Ansaugen oder Entlüften der Pumpe.

### Unbegrenzte Verwendungsmöglichkeiten

für Tief-, Brücken- und Eisenbahnbau, Rammarbeiten, Fun-  
dierungen, Sondierungen, Drainagen, Kanalisationen, Was-  
ser- und Gaswerken, Ledischiffe.

**Allied Machinery Company, Zürich**

Löwenstrasse 16

Telephon: Uto 11.57