

Zeitschrift: Schweizerische Bauzeitung
Herausgeber: Verlags-AG der akademischen technischen Vereine
Band: 95/96 (1930)
Heft: 5

Werbung

Nutzungsbedingungen

Die ETH-Bibliothek ist die Anbieterin der digitalisierten Zeitschriften auf E-Periodica. Sie besitzt keine Urheberrechte an den Zeitschriften und ist nicht verantwortlich für deren Inhalte. Die Rechte liegen in der Regel bei den Herausgebern beziehungsweise den externen Rechteinhabern. Das Veröffentlichen von Bildern in Print- und Online-Publikationen sowie auf Social Media-Kanälen oder Webseiten ist nur mit vorheriger Genehmigung der Rechteinhaber erlaubt. [Mehr erfahren](#)

Conditions d'utilisation

L'ETH Library est le fournisseur des revues numérisées. Elle ne détient aucun droit d'auteur sur les revues et n'est pas responsable de leur contenu. En règle générale, les droits sont détenus par les éditeurs ou les détenteurs de droits externes. La reproduction d'images dans des publications imprimées ou en ligne ainsi que sur des canaux de médias sociaux ou des sites web n'est autorisée qu'avec l'accord préalable des détenteurs des droits. [En savoir plus](#)

Terms of use

The ETH Library is the provider of the digitised journals. It does not own any copyrights to the journals and is not responsible for their content. The rights usually lie with the publishers or the external rights holders. Publishing images in print and online publications, as well as on social media channels or websites, is only permitted with the prior consent of the rights holders. [Find out more](#)

Download PDF: 11.02.2026

ETH-Bibliothek Zürich, E-Periodica, <https://www.e-periodica.ch>

SCHWEIZERISCHE BAUZEITUNG

WOCHENSCHRIFT FÜR ARCHITEKTUR / INGENIEURWESEN / MASCHINENTECHNIK

REVUE POLYTECHNIQUE SUISSE

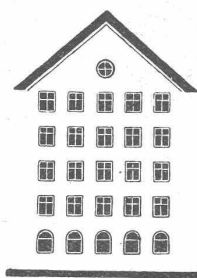
ORGAN DES SCHWEIZERISCHEN INGENIEUR- UND ARCHITEKTEN-VEREINS
UND DER GESELLSCHAFT EHEMAL. STUDIERENDER DER EIDG. TECHN. HOCHSCHULE
GEGRÜNDET 1883 VON ING. A. WALDNER / HERAUSGEGEBEN VON ING. C. JEGHER

Vereins-Mitglieder, beim Verlag: Schweiz 32 Fr.,
Ausland 40 Fr. jährl.; Nicht-Mitglieder: Schweiz
40 Fr., Ausland 50 Fr., bei der Post abonniert
40 Fr. / Einzel-Nummern 1 Fr. zuzüglich Porto

VERLAG CARL JEGHER, ZÜRICH
Dianastrasse 5 / Postdeck VIII 6110
Tel.: Selnau 45.07 ■ In Kommission
bei Rascher & Cie., Zürich u. Leipzig

Inserate durch die Aktiengesellschaft der Unter-
nehmungen RUDOLF MOSSE, Zürich / Die
viergespaltene Colonelzeile 50 Cts., Titelseite
80 Cts., ausl. Anzeigen 60 Cts., Titelseite 1 Fr.

Fenster



Kiefer · Zürich

HEIZUNG UND LÜFTUNG

HEINRICH LIER, INGENIEUR

TELEPHON: SEL. 92.05

ZÜRICH

BADENERSTRASSE 440

Kittlose Verglasungen

mit hydraulisch gepressten Bleibanden für Oberlichter und Shedbauten aller Art, auf Eisen-, Holz- und Betonkonstruktionen, mit Draht- und Rohglas, widerstandsfähig gegen säurehaltige Dämpfe, erstellt

JAKOB SCHERRER, Bleicherweg 26, ZÜRICH 2

Fabrikation von Bleiröhren und Bleiprofilen aller Art - Kataloge und Offerten kostenlos

OTIS-AUFZÜGE

Mit Microsteuerung — Unbegrenzte Hubhöhen — Höchste Geschwindigkeiten

Telephon: Selnau 21.66 OTIS-AUFZUGSWERKE, FABRIK ZÜRICH Birmensdorferstrasse 273

Unfall-

Lebens-

Versicherungen

aller Art schliessen Sie vorteilhaft ab bei

„WINTERTHUR“

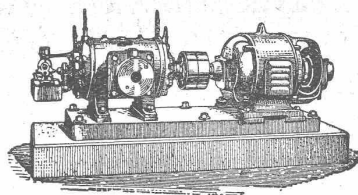
Schweiz. Unfall-Versicherungs-Gesellschaft

in Winterthur

Lebensversicherungs-Gesellschaft

BURCKHARDT

Kolben- und Rotations-
Maschinen
50 jährige Erfahrung



Riemenantrieb oder direkte
Kupplung mit Motoren
Erstklassige Ausführungen

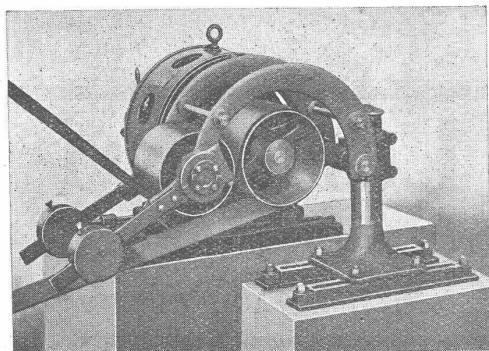
KOMPRESSOREN — VAKUUMPUMPEN

MASCHINENFABRIK BURCKHARDT A. G. BASEL



WERK: EISENWERK CLUS KLUS

LENIX-GETRIEBE



Lenix Typ B (mit zwei Hebeln).

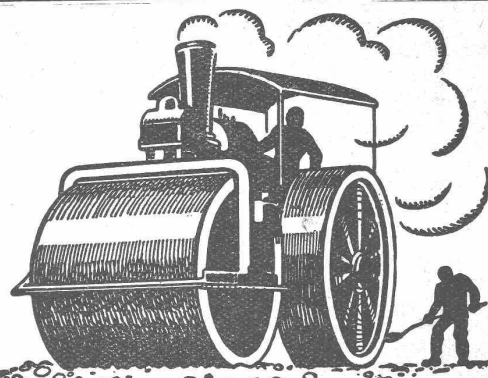
**Direkter Antrieb
bei grössten Uebersetzungs-Verhältnissen
und kleinsten Achsendistanzen**

Sparen Vorgelege, Kraft, Riemen und Platz

Geliefert für Uebertragungen bis 1000 PS, 1200 mm
Riemenbreite und Uebersetzungen bis 1:25

WERK: GIESSEREI OLTEN OLTEN

**Rohguss
zu Riemenscheiben und Zahnrädern
jeder Grösse und Konstruktion**

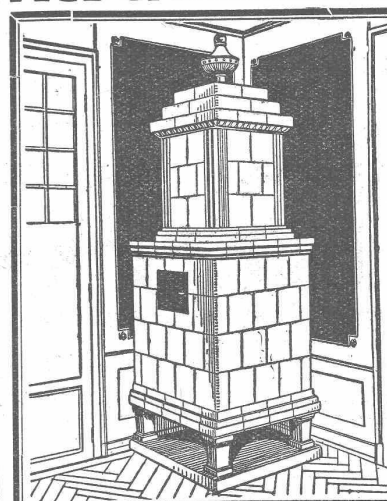


Schweizerische Strass

Strassenbau - Unternehmung A. - G.

ALPNACH	BERN	ZÜRICH
SAHNHOFPLATZ	LAUPENSTR. 8	STEINWIESSTR. 48
TEL.: 7	TEL.: BOLLWERK 84.38	TEL.: H. 48.81
LAUSANNE	OLTEN	BASEL
RUE D'ETRAZ 20	RÖMERSTR. 14	RHEINLÄNDERSTR. 8
TEL.: 22.028	TEL.: 7.88	TEL.: SAFRAN 28.90
AARAU	FRAUENFELD	LUGANO
IGELWEID 32	SÄGEGASSE	CORSO PESTALOZZI 5
TEL. 15.38	TEL. 711	TEL. 11.68
NEUCHÂTEL	SITTEN	BIEL
RUE ST-HONORÉ 7	RUE DU MIDI	NEUENGASSE 6
TEL. 998	TEL. 461	TEL. 20.77

Aeberlimakadambeläge



Kachel-Ofen

in jeder
Ausführung

**Ofenfabrik
Kohler A.G.**

Mett bei Biel

Lichtpausen

Alfred Farner, Luzern
Reckenbühlstr. 2, Telephon: 11.42

Eisenbauten

aller Art für Brücken, Gebäude, Stauwehre, etc. / Maste, Krane, Réservoirs, Blechkonstruktionen, etc.

Wartmann, Vallette & Cie., Brugg



die anerkannt beste Lackfarbe der Welt.
Hochglänzend und Matt.

Generalvertreter für die Schweiz:
C. Hässig, Elisabethenstrasse 11, Basel.

Betonbalkenfabrik Oberrieden

Karl Ottiker

Bureau Zürich: **Hofwiesenstrasse 37**, Tel. Hott. 2779
Fabrik in Oberrieden, Tel. Horgen 185, Luzern Tel. 3434



Stieg-Hohlkörper-Decke

ohne Einschalung, System Ottiker \oplus Patent 116302, D. R. P. Gut isolierende, schallsichere Deckenkonstruktion. Schnelles einfaches Verlegen.

Weißkalk

in Stücken und feinsten Pulverform
(Kalkhydrat)
für Bau- und Chemische Industrie

Kalkfabrik St. Ursanne, Jura, Teleph. 22

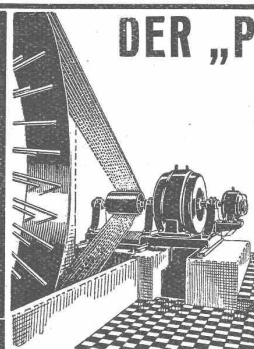


Rauch's Reform-Rabitz

Bester Putzmörtelträger

für Verputz von Wänden, Decken, Säulen, Gewölben etc.
Leicht, biegsam, rost- und feuersicher, isolierend
in Rollen von 10 m., 15, 20, 25 u. 100 cm.

Rauch's Reform-Rabitzwerk
Bützberg (Bern)



DER „PIEVRE“-RIEMEN

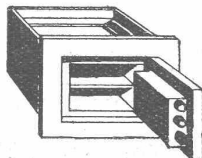
schont Wellen und Lager durch verminderten Riemenzug (Verhältnis 3:1)
steigert die Produktion infolge besserer Kraftübertragung (Gleitverlust = 0)
vermindert die Unkosten seines geringen Kraftverbrauchs (5–10%)
vereinfacht die Antriebe durch Wegfall der Spannrollen — erlaubt kürzeste Achsdistanz, spart Platz u. Geld.

Verlangen Sie Einzelheiten durch die Fabrikanten

RAUCH & CO., A.-G., MEILEN

Keine Wohnung ohne „Union“

Einmauerkassen, Briefkasten, ferner Kassenschränke, Vertikalschränke, Türen für jeden Zweck, Komplette Stahlkammern



Union-Kassenfabrik A.-G., Zürich

Gessnerallee 36

Telephon Uto 1758

Verlangen Sie Prospekt No. 80
Ingenieurbesuch

Längsgelochte Schlackensteine

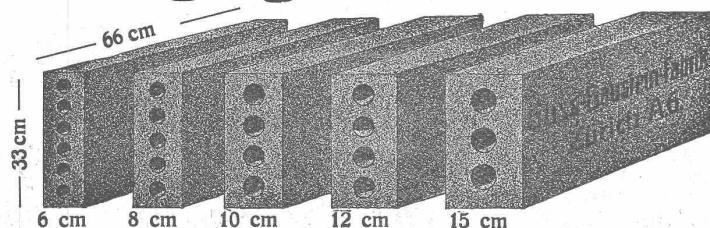
(Eingetragene Marke)

Anerkannt

vorzügliches Baumaterial für alle Arten Hochbauten, insbesondere für **Zwischenwände**, und **Hintermauerungssteine**.

Für **Fassadenmauerwerk Spezialsteine**.

Verkauf direkt durch uns.



Guss-Baustein-Fabrik Zürich A. G., Zürich.

Eisenbau

Druckrohre, Tanks, Behälter,
Kessel, Blecharbeiten, Gasbehälter
etc.

Brücken-, Hoch- u. Industriebauten,
Masten, Stauwehre, Krane, Fenster,
Tore, Türen

BUSS & BASEL

Kies- und Sandwerk

Burg, Aargau

offeriert

Brech Kies, 5, 10, 15^{er} Korn
gewaschen

Tel. 173

HOTEL Habis-Royal

Bahnhofplatz

ZÜRICH

Restaurant
Sitzungszimmer

Keim^{sch} MINERALFARBEN

wetterfest und lichteht, seit
50 Jahren anerkannt bestes
Material für farbige Fassaden.
Man hüte sich vor Nachahmungen

CHR. SCHMIDT SÖHNE
Zürich 5 Hafnerstrasse 47



Die Leipziger Baumesse

innerhalb der Leipziger Technischen Messe, seit
zwölf Jahren der Treffpunkt der Fachwelt

Ein- und Verkaufsgelegenheit für:
Baumaterialien, Baumaschinen
Holzbearbeitungsmaschinen
Strassenbaumaschinen

*Sämtliche Maschinen werden im Be-
triebe vorgeführt!*

*Fachwissenschaftl. Vorträge über Fort-
schritte im Bauwesen auf den Gebieten:*
Bauverfahren, Baumaterialien

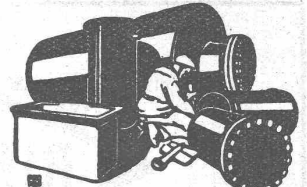
Termin:

31. August bis 5. September 1930.

Auskunft durch die

**Schweizer Geschäftsstelle des Leipziger
Messamts, Zürich, Bahnhofstr. 66**

Telephon: Seinau 88.54



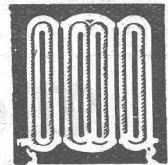
Blechwaren-Fabrik
& Apparatebau-Anstalt
Rich. Bertrams
Dögesenstr. Basel Seinau No. 46.90

Fritz Brand Zollbrück i. E.

Sägerei, Holzhandlung, Hobel-
und Spaltwerk. Tel. Nr. 21.

SPEZIALITÄT: Klotz-,
Kant- und Spaltbretter,
(letzte von 5 mm an),
Bauholz, Doppellatten,
Dachlatten. Fertige Bo-
denriemen und Krallen-
täger, Leisten.

Holzwohle



ZENTRAL HEIZUNGEN

Ventilations-, Trock-
nungs- & Warmwasser-
bereitungsanlagen

**MOERI & CIE
LUZERN**

UTO-AUFZÜGE

die schnellaufenden Personen- und Warenaufzüge mit automatischer Feineinstellung liefert Schutzmarke

UTO Aufzug- u. Kranfabrik A.-G. Altstetten-Zürich



J. H. Müller Centralheizungen
als Spezialität

RÜTI (ZCH) TEL. 30 • ZÜRICH 1. BELLEVUE TEL. HOTTINGEN 324 • CHUR. TEL. 160

Reifler & MadligerINGENIEURE
vormals A. Henry**Biel**

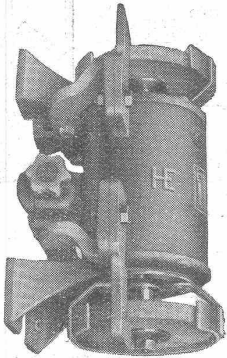
Tiefbau-Unternehmung

Tiefbau:

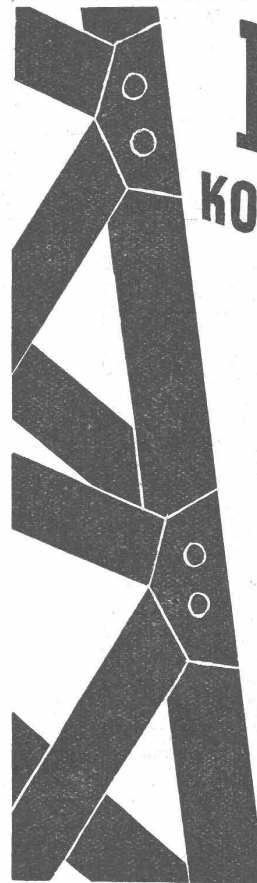
Foundationen, Wasserbau, Bahnbau und Industriegeleise, Betonarbeiten.

Strassenbau:Teermacadam, Teerungen und Bitumenbeläge
mittels Oberflächenbehandlung, Tränk- und Mischverfahren.
Asphaltarbeiten, Pflästerungen, Walzarbeiten.

Fahrbare Kompressoren und Steinbrecheranlagen.

**Elektro-
Werkzeuge
und
Werkzeug-
Maschinen**

SYSTEM „HEUBACH“

Handbohrmaschinen, Hand-
und
Support-Schleifmaschinen
Tisch-, Säulen- und
Wandbohrmaschinen
Elektrische Rüttelsiebe
ElektrogebläseVerlangen Sie Angebote
mit techn. Daten durch:**FRITZ MEISSNER, ZÜRICH, WEINBERGSTR. 44**
Tel.: Limmat 53.31 Brief-Adresse: Postfach Bahnhof**EISEN-
KONSTRUKTIONEN**Schaufenster-An-
lagen-Schmiedeeiser-
ne Fenster-Blech-
Konstruktionen.
Spez. Lift-Türen.**JULES HÄDRICH**
Werdgutgasse 13
ZÜRICH 4

VORTEILHAFTESTE
BEZUGSQUELLE FÜR

Esagnoletten

Solide & bequemste
FENSTER,
VERSCHLÜSSE

Kurze Lieferfrist
genau passende
Ausführung. Verlg.
Sie Offerte von:

U. SCHÄRER'S SÖHNE
BAUBESCHLÄGEFABRIK
MÜNSINGEN (BERN)

Zentralheizungen

ED. STRAUB, SULGEN, Tel. No. 3

Wasser

genug, keimfrei und kühl
schafft Euch die A.G. **Guggenbühl**

Quell- und Grundwasserfassungen / Filterbrunnen / Pumpwerke
Wassergewinnung aus Seen und Flüssen / Taucherarbeiten / Schnellfilter

SPEZIALITÄT: **Selbstentlüftende Heberleitungen** (Patent)

Telephon: Uto 38.38 / ZÜRICH 1 / Bahnhofstr. 90 beim Hauptbahnhof

Bahn Kontakt Leitungen**Baumann, Koelliker & Cie.**
ZÜRICH, Bahnhofstr.-Füsslistr. 4 **A.-G.**



Celoron-Getriebe

(geräuschlos)

Hitzebeständig, fettfest, ölfest, wasserfest, säurebeständig. — Verändern sich nicht und klemmen niemals. — Bleiben geräuschlos bei jeder Geschwindigkeit. — Absorbieren Schläge, Stösse, Vibrationen. — Vermeiden Betriebsstörungen. — Verlängern die Lebensdauer der Maschinen und Apparate. — Halten länger als alle andern. — Jahresproduktion ca. 4 1/2 Millionen Stück.

Zwischenbart A.-G. Techn. Abt. Basel



**PLATT-
FORM-
WAGEN
JEDER ART**



**FRITZ
MARTI & Co.
BERN**

AURICH




BAGGERMASCHINEN
Kiesgewinnungsanlagen
OEHLER & AARAU
Eisen- & Stahlwerke Oehler & Co A-G Aarau

PANZER ROLLADEN
FEUER & EINBRUCHSICHER

INVULNERABLE



**EREDI FU DOMENICO FRANZI
LUCANO**

**Gebr. Gysi & Co.
Baar**

**Jos. Meyer
Luzern**

**E. Niederhäuser
Bern**

Geilinger & Co., Winterthur

Lais, Köhli & Co., Basel

Gebr. Tuchs Schmid, Frauenfeld

Gerüstgesellschaft A.-G., Zürich

Elektromotoren
jede Leistung

**Lieferung
Miete
Umtausch**

Transformator-Apparate

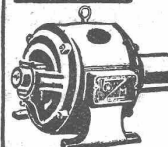
Reparatur
Umwicklung
Neuwicklung

Revision von
Personen- &
Warenaufzügen
i. Abonnement

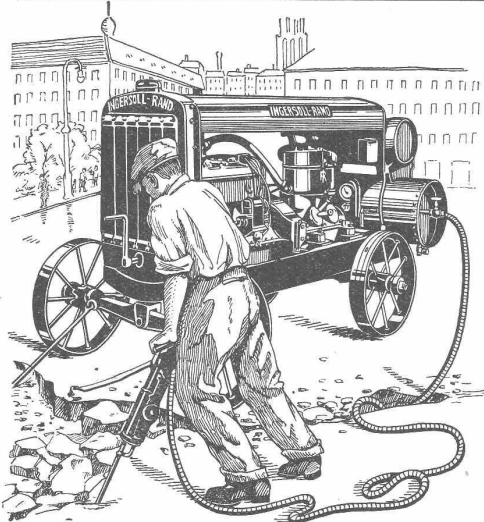
Elektromechanische
Werke
südlich

Gebrüder Meier
Zürich
Expressstrasse 71
Tel. Seidau 73.32

Thun
Freienhofg. 10
Tel. 8.89



FRITZ LANG & Co. ZÜRICH Zentralheizungen
Rüdigerstr. 15, Tel.: Uto 27.80/81



INGERSOLL-RAND

Kompressorenanlagen
(fahrbar und stationär)

Gesteinsbohrhämmer

Betonbrecher

Betonstampfer

sind unerreicht leistungsfähig und ökonomisch

INGERSOLL-RAND ist d. führende Weltmarke in Qualität u. Absatz

VERKAUF

MIETE

Offerten und Ingenieurbesuch kostenlos durch

ROBERT AEBI & CIE., A.G., ZÜRICH

INGENIEURBUREAU

TELEPHON: SELNAU 17.50

MASCHINENFABRIK



Bodmer & Cie
ZÜRICH, HOLBEINSTR. 22

Zentralheizungen
Öfen, Cheminées
Elektr. Akkumulier-Öfen

Abdeck
-Papier und Carton

liefern ab Lager

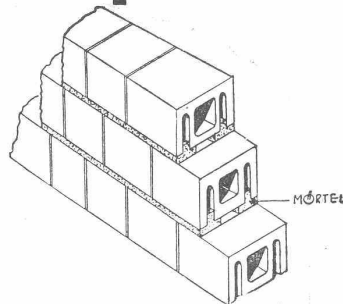
A.-G.
Jucker-Wegmann
Zürich - Tel.: S. 46.74

Gebr. Demuth
Telephon 170 **Baden** Telephon 170

Fabrik für
Moderne Blechbearbeitung
Patent. gepresste Treppen
Bauschlösserei
Eisenkonstruktionen
Patentierete Kessel

II. Abteilung
Sanitäre Einrichtungen
Elektrische Boyler und
Zentralheizungen

Bimsprodukte



SPEZIALITÄT:

Armierter
Stegdielen für
Leichtdächer.

Normaldielen von 3 bis
25 cm Stärke / Drei-
kammersteine, System
Hossdorf zur Herstel-
lung von Baukonstruk-
tionen, System Hossdorf
(30 % Kostenersparnis).

Verlangen Sie Katalog
1 u. 2 u. Offerte
franko Baustelle

J. HOSSDORF Bimsproduktfabriken
BASEL - DREISPITZ
CIV.-ING. Erste Spezialfirma für Bimsprodukte in der Schweiz



**für Bedachungen
und Isolierungen**

grau, glatt und
grün schiefer besandet
Muster gratis.

20jährige Bewährung

W. Frick-Glass

Asphalt- und Teerprodukte
ALTSTETTEN-ZÜRICH
Telephon: UTO 50.64

W. DERICHSEILER
Ing. Patentexperte
ZÜRICH-HÖNGG.

25 jährige, schweizerische Praxis,
Verfasser des Handbuchs
z. schweizerischen Patentrecht.
Anmeldungen, Erledigungen, Gut-
achten, Prozesse. Zivile Preise.

ALPHA A.-G.

WERKSTÄTTE für ELEKTRISCHE
U. MECHAN. KONSTRUKTIONEN

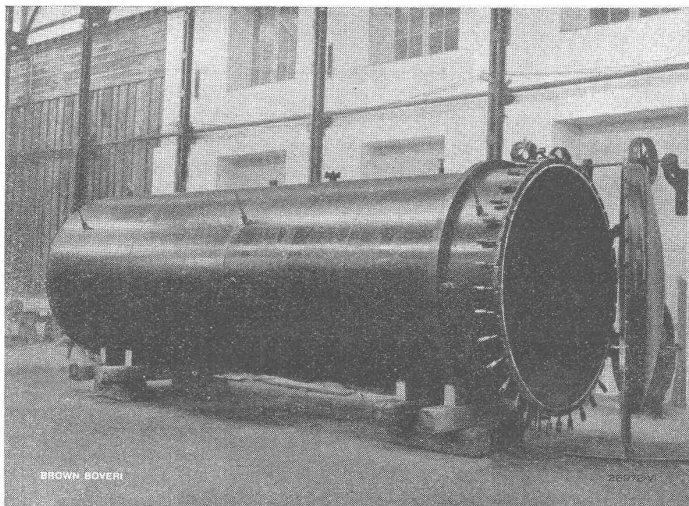
NIDAU
(KT. BERN)

Wassergekühlte
Speiseschränke
Beton-Drahtkerne

Verlangen Sie Prospekte

A. G. BROWN, BOVERI & CIE., BADEN

Technische Bureaux: Baden, Basel, Bern, Lausanne



Elektrisch geschweisster Holzdämpfkessel

Schweissumformer
in
höchster Vollendung

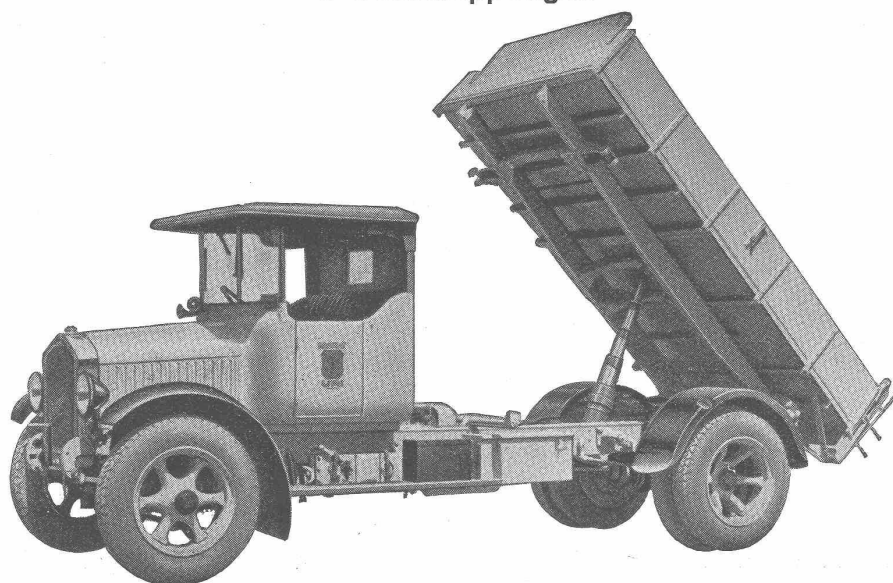
Ueber **1000** Anlagen
in
allen Weltteilen

Verwenden Sie
ARCOS - ELEKTRODEN

BERNA LASTWAGEN

2 bis 6 t Nutzlast, Omnibusse 18 bis 50 Plätze
3-Seitenkippwagen

4 und 6 Zyl.-
Motoren von
30 bis 100 PS



mit
bestwirkender
Motorbremse

Motorwagenfabrik Berna A.-G.
OLTEN (Schweiz)