

Zeitschrift: Schweizerische Bauzeitung
Herausgeber: Verlags-AG der akademischen technischen Vereine
Band: 95/96 (1930)
Heft: 4

Werbung

Nutzungsbedingungen

Die ETH-Bibliothek ist die Anbieterin der digitalisierten Zeitschriften auf E-Periodica. Sie besitzt keine Urheberrechte an den Zeitschriften und ist nicht verantwortlich für deren Inhalte. Die Rechte liegen in der Regel bei den Herausgebern beziehungsweise den externen Rechteinhabern. Das Veröffentlichen von Bildern in Print- und Online-Publikationen sowie auf Social Media-Kanälen oder Webseiten ist nur mit vorheriger Genehmigung der Rechteinhaber erlaubt. [Mehr erfahren](#)

Conditions d'utilisation

L'ETH Library est le fournisseur des revues numérisées. Elle ne détient aucun droit d'auteur sur les revues et n'est pas responsable de leur contenu. En règle générale, les droits sont détenus par les éditeurs ou les détenteurs de droits externes. La reproduction d'images dans des publications imprimées ou en ligne ainsi que sur des canaux de médias sociaux ou des sites web n'est autorisée qu'avec l'accord préalable des détenteurs des droits. [En savoir plus](#)

Terms of use

The ETH Library is the provider of the digitised journals. It does not own any copyrights to the journals and is not responsible for their content. The rights usually lie with the publishers or the external rights holders. Publishing images in print and online publications, as well as on social media channels or websites, is only permitted with the prior consent of the rights holders. [Find out more](#)

Download PDF: 11.02.2026

ETH-Bibliothek Zürich, E-Periodica, <https://www.e-periodica.ch>

SCHWEIZERISCHE BAUZEITUNG

WOCHENSCHRIFT FÜR ARCHITEKTUR / INGENIEURWESEN / MASCHINENTECHNIK
REVUE POLYTECHNIQUE SUISSE

ORGAN DES SCHWEIZERISCHEN INGENIEUR- UND ARCHITEKTEN-VEREINS
UND DER GESELLSCHAFT EHEMAL. STUDIERENDER DER EIDG. TECHN. HOCHSCHULE
GEGRÜNDET 1883 VON ING. A. WALDNER / HERAUSGEGEBEN VON ING. C. JEGHER

Vereins-Mitglieder, beim Verlag: Schweiz 32 Fr.,
Ausland 40 Fr. jährl.; Nicht-Mitglieder: Schweiz
40 Fr., Ausland 50 Fr., bei der Post abonniert
40 Fr. / Einzel-Nummern 1 Fr. zuzüglich Porto

VERLAG CARL JEGHER, ZÜRICH
Dianastrasse 5 / Postcheck VIII 6110
Tel.: Selnau 45.07 ■ In Kommission
bei Rascher & Cie., Zürich u. Leipzig

Inserate durch die Aktiengesellschaft der Unter-
nehmungen RUDOLF MOSSE, Zürich / Die
viergespaltene Colonelzeile 50 Cts., Titelseite
80 Cts., ausländ. Anzeigen 60 Cts., Titelseite 1 Fr.



JALOUSIELÄDEN
mit Eckfriesverbindung

System Wilh. Baumann

BESCHLÄGE

*in bester Ausführung
fertig am Bau angeschlagen*

Wilh. Baumann Rolladenfabrik Horgen

PRO
PRA

Gepresste Tore
Eiserne Fenster

für Industrie-
bauten, Lager-
häuser, u. s. w.
liefert als
Spezialität

**BUSS &
BASEL**

Schnelle Ausführung von
Eisenkonstruktionen
Eisenbaugesellschaft Zürich
in Zürich

Vereinigte Werkstätten Löhle & Kern A.-G. für
Eisenbau und W. Koch & Cie., Abt. Eisenbau

LUXFER

**Beton-Gitterfenster für Fabriken
sind billiger als schmiedeiserne**

Verlangen Sie Prospekte

ROB. LOOSER & CIE., ZÜRICH

Telephon: Selnau 72.95

Dieser Nr. liegt ein Prospekt der Firma J. A. MAFFEI A.-G., MÜNCHEN bei, den wir der Beachtung empfehlen.

BLITZ-GERÜST

OHNE STANGEN

das Ideal aller Gerüste für Fassaden von Wohn- und Geschäftshäusern, Kirchen und für Innen-Räume, wie Kirchen- und Saaldecken, Treppenhäuser usw.

Mietweise Erstellung
für Um- und Neubauten durch:

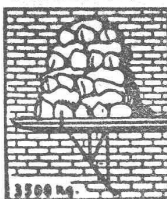
GERÜSTGESELLSCHAFT A. G.

ZÜRICH 7

Tel.: Hottingen 21.84

ALTSTETTEN

Tel.: Uto 52.09



Sowie durch folgende Baugeschäfte:

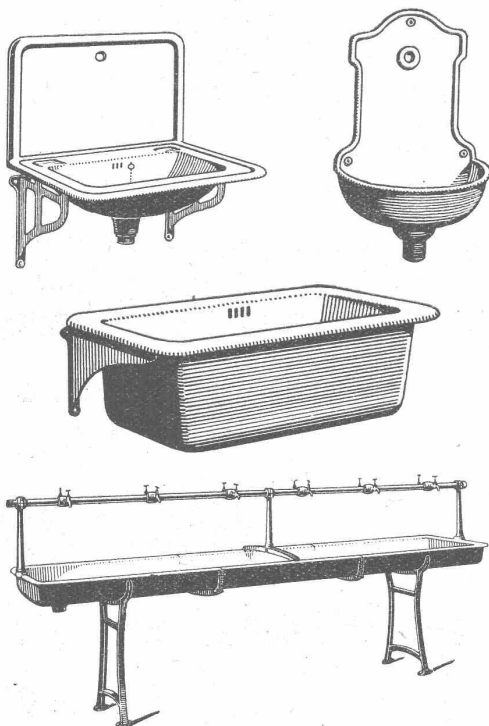
Zürich: Fietz & Leuthold A.-G.
Zürich: Fr. Erlmann, Ing.
Winterthur: J. Härling
Andelfingen: E. Landoit-Frey
Bern: Kurt Rieser
Luzern: E. Berger
Bubikon: A. Oetiker
Basel: Eug. Berli
Glarus: Karl Schweizer-Stüssy

Hochdorf: Aug. Ferrari
Genf: Ed. Cuénod S. A.
Neuhausen: Ad. Osswald
Herisau: H. Müller
St. Gallen: Sigrist, Merz & Co.
Olten: Otto Ehrensperger
Solothurn: F. Valli
Biel: Otto Wyss



SANITÄRE ARTIKEL

aus Gusseisen, porzellan-emailliert

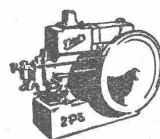


Waschbecken, Spülbecken, Ausgussbecken
Waschtische, Wandbrunnen, Waschröge
Reihenwaschanlagen, Konsolen, u. s. w.

Katalog Nr. 213 auf Verlangen



DEUTZ Motoren



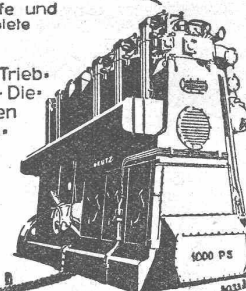
liegend und stehend
ortsfest und fahrbar
für
alle Brennstoffe und
Anwendungsgebiete
ferner

Diesel-Lokomotiven · Motor-Trieb-
wagen · Motor-Verschlebebock · Die-
sel-Lokomobilen · Motor-Walzen
Gaserzeugungsanlagen · Heizgas-
Anlagen

Diesel-Schlepper

insbesondere
Kompressorlose
Dieselmotoren

für Industrie, Gewerbe, Landwirt-
schaft und Schifffahrt



Generalvertretung für die Schweiz:

WÜGLER, MANN & CO.

Zürich-Albisrieden : Telefon: Selnu 41.09

OFENBAU UND FEUERUNGSTECHNIK A ZÜRICH

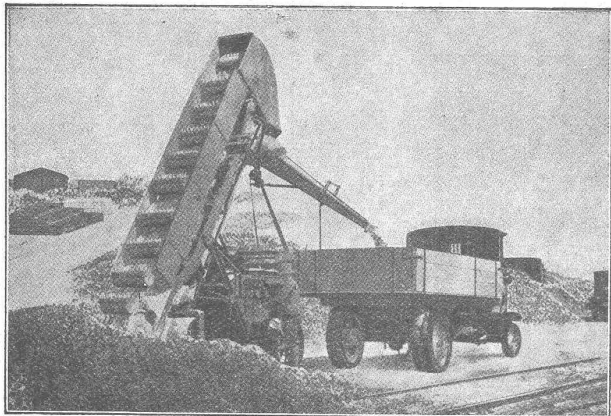
BUREAU: GOTTFRIED KELLERSTRASSE 5

TELEPHON: HOTTINGEN 83.32

INDUSTRIEOFEN

FEUERUNGEN

ABWÄRME-VERWERTUNGS-ANLAGEN



Selbstfahrende BECHER - AUFLADER

für maschinelle Verladung aller Art losen Fördergutes, wie:

SAND

TEERSCHOTTER

KIES

KOHLN

SCHOTTER

SCHLACKEN ETC.

Beste Schweizer Referenzen — Sofortige Lieferung

Fahrbare Gurtförderer.

Prospekte und Offerten durch:

ROBERT AEBI & C^{IE}, A.-G.
ZÜRICH

TECHNISCHE PHOTOGRAPHIE

SPEZIALITÄT:

**ARCHITEKTUR-
AUFNAHMEN**

ZEICHNUNGEN UND PLÄNE
KONSTRUKTIONEN, MASCHI-
NEN, KATALOG-AUFNAHMEN

H. WOLF-BENDER

ZÜRICH

KAPPELERGASSE 16



Aktien-Gesellschaft

Conrad Zschokke

Tiefbau- und Stahlbau-Unternehmung

INGENIEURBUREAUX

GENF, 18, RUE DU MARCHÉ

DOETTINGEN (AARGAU)

Téléphone: No. 50,621 - Télégramme: Zschokke-Genf

Telephon: No. 14 - Telegramme: Zschokke-Döttingen

Tiefbau

Stahlbau

Brücken, Schleusen, Wehrbauten

Trockendocks

Wasserkraftanlagen

Quaimauern, Hafendämme

Sondierungen

Konsolidierungs-, Umbau-, Taucher-
und Ramm-Arbeiten

Druckluftgründungen

Brücken, Wehrschützen, Druckrohre,
Masten, Krane, Kessel- und Blecharbeiten

Hoch- und Industriebauten

Konstruktion für Bauinstallationen

Verzinkung

nach den M. U. Schoop'schen Verfahren
Personen- und Materialschleusen für

Druckluftgründungen

Sondierbohrung? - Erinnere Dich..
der A.G. Guggenbühl, Zürich!
Filterbrunnen / Pumpwerke
Grundwasser-Absenkung / Tiefbohrungen im Fels
Spezialität: **Bohr-Pressbetonpfähle**
Tel.: Uto 38.38 / ZÜRICH 1 / Bahnhofstr. 90 b. Hauptbahnhof

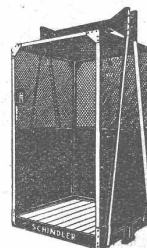
SCHINDLER-AUFZÜGE

für Personen- und Warenbeförderung

in modernster Ausführung — mit mehreren Ge-
schwindigkeiten — zwangläufigen Türverschlüssen
Grösste Betriebssicherheit und Geräuschlosigkeit

SCHINDLER & C^{IE}, LUZERN

Gegr. 1874





HECLA
ST. URSANNE
PRESS-STÜCKE IN MESSING-KUPFER
PIECES ESTAMPÉS EN LAITON-CUIVRE-ALUMINIUM



Bitumitekt
die teerfreie Dauer-Dachpappe

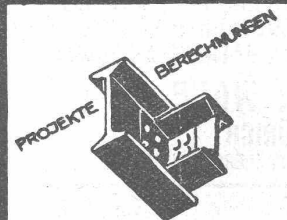
für Bedachungen und Isolierungen

grau, glatt und
grün schiefer besandet
Muster gratis.

20jährige Bewährung

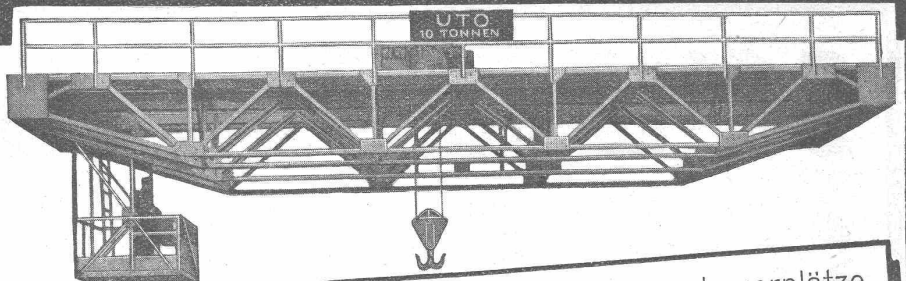
W. Frick-Glass

Asphalt- und Teerprodukte
ALTSTETTEN-ZÜRICH
Telephon: UTO 50.64

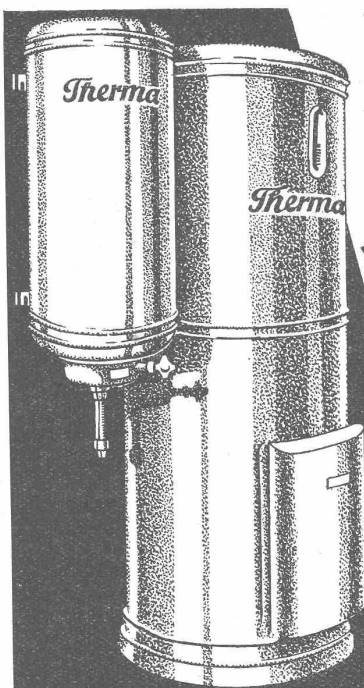


EISEN KONSTRUKTION
KITTLÖSE
GLASBEDACHUNGEN
BAU- & KUNST-
SCHLOSSERARBEITEN
GEBR. TUCHSCHMID
FRAUENFELD

Uto Aufzug- & Kranfabrik G. Altstetten
(Zürich)



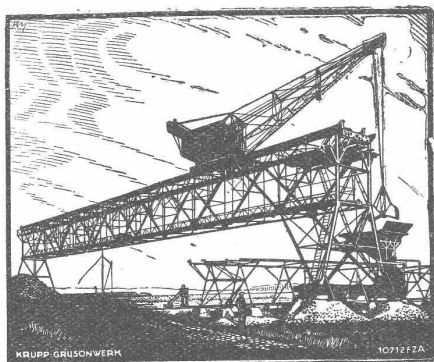
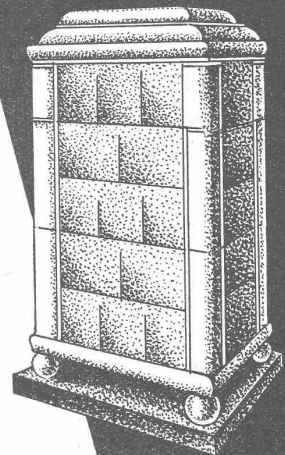
KRANE aller Systeme und Tragkräften für Werkstätten, Giessereien, Lagerplätze
VERLADENANLAGEN mit Selbstgreifer modernster Konstruktion
TRANSPORTANLAGEN - ELEKTROZÜGE - ELEKTROKATZEN
AUFZÜGE für jeden Zweck, Spezialabteilung f. d. **WARTUNG** v. Aufzügen jeden Systems



ELEKTRISCHE WÄRMESPEICHER APPARATE

ZUR AUSNÜTZUNG DES
BILLIGEN NACHTSTROMS

*Über 2½ Millionen Therma
Apparate im tägl. Betrieb*
VERLANGEN SIE UNSERE KATALOGE
Therma A.G.
Schwanden Gl.



Lastenförderung durch KRUPP-HEBEZEUGE



Verladeanlagen für Kohle, Erze usw.
Bahnwagen-Kipper und -Aufzüge
Krane für jeden Verwendungszweck
Schiebebühnen und Spille
Kleinhebewerkzeuge (Daumenkräfte für Lasten
bis 200 t und Hubhöhen bis 600 mm)

KRUPP GRUSONWERK, MAGDEBURG

VERTRETER: SPOERRI & CO., ZÜRICH, Walchestrass 27



SVENSKA AKKUMULATOR
AKTIEBOLAGET JUNGNER
STOCKHOLM

Stahlakkumulatoren

für stationäre und traktionäre Batterien,
elektrische Handlampen und Scheinwerfer

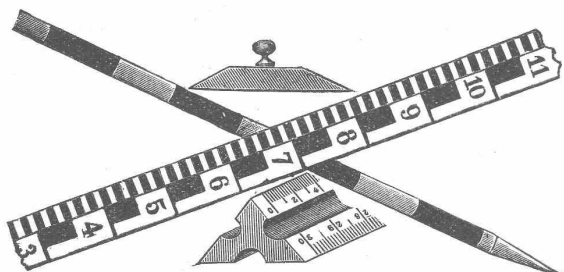
Generalvertreter: **FRANZ HERKENRATH A. G., ZÜRICH 6**

GIPS-UNION



ZWISCHENWANDPLATTEN

A.G. ZÜRICH



Messfabrik

SIEGRIST & Co., A.-G.

Stein a. Rh.

Spezialfabrik für Messgeräte — Gegründet 1876

Fabrikmarke: **SIECO**

S
A
N
I
T
A
R
E

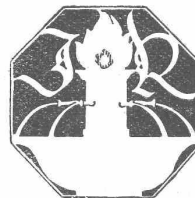
A
N
L
A
G
E
N

Jos. Rothmayr, Ing.

Zürich 1, Gessnerallee 40
Tel.: Uto 76.33

Zweckmässige, moderne
Installationen
in Wohn- und Geschäfts-
Häusern,
Fabriken, Hotels

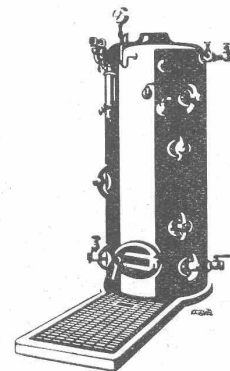
Internationale Referenzen



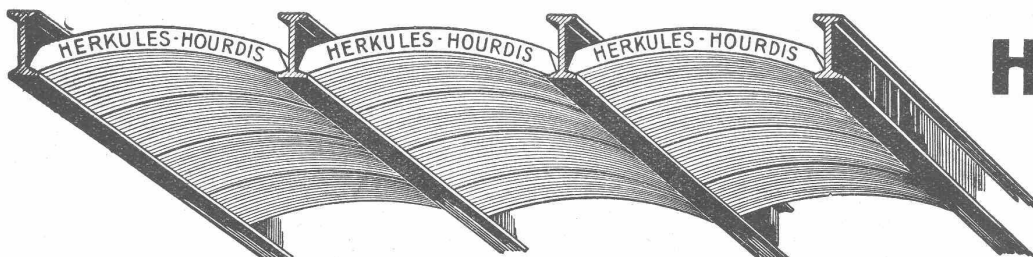
Z
E
N
T
R
A
L
H
E
I
N
U
N
G
E
N

Dampfkessel

in allen
Grössen
und
Dimensionen



Kesselschmiede Richterswil



Unsere
**Herkules-
Hourdis**

aus
armiertem Beton

bieten durch ihre hohe Tragfähigkeit, Billigkeit, raschen Einbau und sofortige Benutzungsmöglichkeit der einge-
deckten Räume **grosse Vorteile**. Ueber Keller, Magazine, Garagen und Fabrikräumen kann die **Untersicht sichtbar** bleiben.

Guss-Baustein-Fabrik Zürich A.-G., Zürich

Ingenieurbureaux — Bureaux d'études

ROB. SCHILD, Ing.-Conseil, dipl. E. P. Z.
Nachfolger von Dr. Ing. E. SUTER, sel.

für

Zürich, 101, Lavaterstr., Tel.: Selnau 90.46
Baden, Aargau, 22, Burghalde, Tel.: 656

Ingenieurtechnische Bearbeitung von Hoch- und Tiefbauten

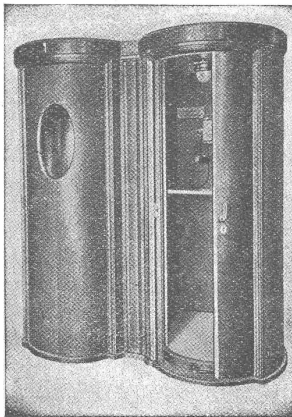
Foundationen in

Holz **BÉTON ARMÉ** Eisen

ANTIPHON

DIE SCHALLDICHTEN TELEPHONKABINEN

(PATENTE TOBLER)



Modernste Ausführungen
mit Schiebetüren bieten
alle gewünschten Vorzüge

Verkaufsbureau der Spe-
zialfabrik einfachster bis
feinster schalldichter Tele-
phonkabinen und Türen

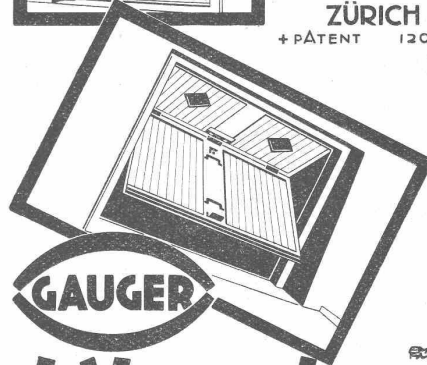
A. BLASER & SÖHNE, ZÜRICH 7

Minervastr. 95 - Tel.: Hottingen 38.30 - Telegr.-Adr.: „Antiphon“

Hochschiebbare für Auto Garagen



F. GAUGER & CIE
ZÜRICH
+ PATENT 120463



GAUGER

Klapptore

ZÜRICH

DREIKÖNIG-
STRASSE 53

TEL.: SELNAU 81.92

BERN

WERDTWEG 5

TEL.: CHRIST. 19.70

Tiefbohr- u. Baugesellschaft A.-G.

Sondierungen - Tiefbohrungen - Grundwasserfassungen mit Filterbrunnen
Pumpwerke - Automatische Heberleitungen - Seeleitungen - Taucher-
arbeiten - Bohr-Pressbetonpfähle - Grundwasserabsenkung für Foundationen

Klärung u. Reinigung von Wasser u. Abwasser
SPEZIALITÄT: Schnellfilter System Peter

Projekte

Ueber 200 Anlagen ausgeführt

Ausführungen

ALPHA A.-G.

WERKSTÄTTE für ELEKTRISCHE
U. MECHAN. KONSTRUKTIONEN

NIDAU
(KT. BERN)

Wassergekühlte Speiseschränke Beton-Drahtkerne

Verlangen Sie Prospekte

Walo Bertschinger Zürich



GLARNISCHSTRASSE ZÜRICH
Walz-Asphalt: Topeka, 6 cm stark

SPEZIALFIRMA

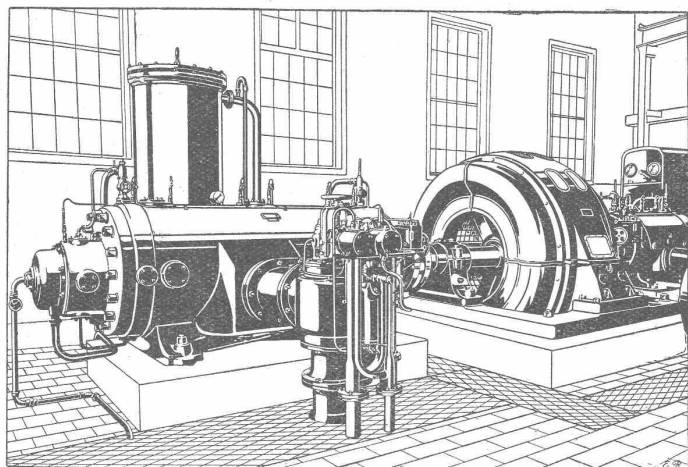
für

Strassenbau

Asphalt- und Teermakadam
Oberflächenteerungen
Neuanlagen
Unterhalt

Strassenwalzen- Betrieb

SLM-WINTERTHUR ROTATIONS-KOMPRESSOREN



für alle Zwecke

Ortsfeste und
fahrbare Anlagen

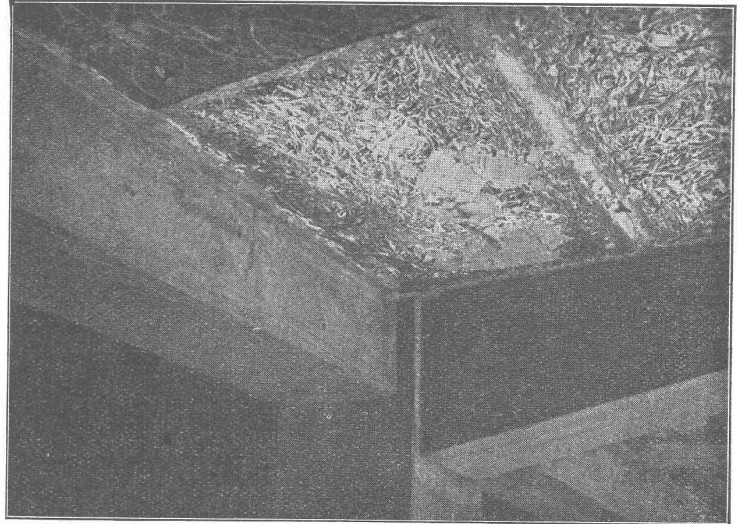
für Drücke bis 16 Atm.
und Vakuum bis 99 %

Zahlreiche
Referenzen

Schweizerische Lokomotiv-und Maschinenfabrik, Winterthur

Isolierung von Decken in Käsereien und Molkereien

Die Produkte der Käsereien und Molkereien leiden unter dem Einflusse der Feuchtigkeit. Tropfsichere Decken sind deshalb unbedingt erforderlich, um die Erzeugnisse vor Schaden zu bewahren. Wiederholt sind in letzter Zeit Heraklith-Isolierungen von Massivdecken in Molkerei- und Käsereibetrieben zur vollsten Zufriedenheit der Auftraggeber durchgeführt worden. Die Milchwirtschaftliche Hauptgenossenschaft e. G. m. b. H., Kempten, schreibt zum Beispiel: «Im Laufe des Sommers 1929 wurde von uns ein Käsekeller erbaut und derselbe mit Heraklithplatten verkleidet, damit eine gute Isolierwirkung erzielt werden solle. Die Erfahrung, die wir bis jetzt gemacht haben, ist eine günstige und glauben wir, annehmen zu dürfen, dass auch bei eintretender strenger Kälte die Heraklithplatten eine gute Isolierwirkung zeigen werden.» Wie von anderer Seite berichtet wird, steht der Keller seit Anfang Oktober in Betrieb. Er zeigt nirgends feuchte Stellen, ist vielmehr vollkommen trocken, obwohl der Raum über dem Keller nicht geheizt wird. Dieser Raum ist gegen das Dach mit 5 cm-Platten isoliert. Die bis jetzt gemachten Beobachtungen lassen also erkennen, dass Heraklith auch in diesem Falle seinen guten Ruf als hochwertiger Isolierstoff gewahrt hat. Auf die Deckenausbildung sei nachstehend noch etwas näher eingegangen. Es wurde die aus der nebenstehenden Skizze hervorgehende Konstruktion gewählt. Es handelt sich um eine Eisenbetondecke mit Tragrippen (a). Zwischen den Tragrippen sind 5 cm starke, 1,50 m lange Heraklithplatten (b) mit 1 cm breiten Mörtelfugen im Verband direkt auf die Schalung gelegt worden. Die Fugen wurden dann mit Zementmörtel, Mischung 1:5, ausgegossen, daraufhin die Armierungseisen eingelegt. Vor Aufbringung des Eisenbetons erhielt die Heraklith-Deckenaufsicht einen dicken Zementmörtelaufguss, um zwischen Heraklith und Beton eine innige Verbindung herbeizuführen. Dieser Aufguss erfolgte unmittelbar vor dem Betonieren, und zwar immer in kleineren Abschnitten, entsprechend dem Arbeitsfortgang. In dieser Weise verfahren, verbindet sich Heraklith mit dem Beton so eng, dass es nach Erhärtung der Betonschicht nicht mehr möglich ist, eine Platte von der Decke zu lösen, ohne sie vollkommen zu zerstören. Auf der Oberfläche erhielt die Eisenbeton-



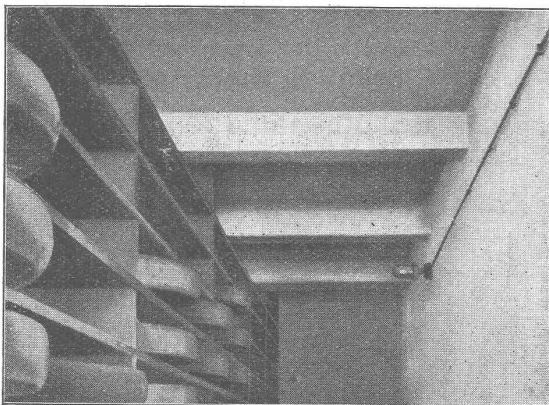
Käsekelleranlage „Grünlandwerk“ Kempten im Allgäu

Ansicht der Eisenbetondecke mit Tragrippen, zwischen diesen wurden 5 cm starke Heraklithplatten mit 1 cm breiten Mörtelfugen direkt auf der Schalung verlegt zur Isolierung der Massivdecke gegen Feuchtigkeit

Caves à fromage «Grünlandwerk» à Kempten (Allgäu)

Vue des planchers en béton armé avec nervures. Afin d'isoler le béton contre l'humidité des plaques Héraclite 5 cm ont été posées directement sur le coffrage.

decke noch eine Ausgleichsschicht, und zwar in Bims Kies (c) von 6 cm Stärke plus 2 cm Zementmörtelabgleich (d). Die Unterseite der Heraklithplatten (b) wurde 1½ cm stark mit verlängertem Zementmörtel verputzt. Die Rippen (a) erhielten dabei keine Isolierung, da dies bei ihrer Stärke nicht als nötig erachtet wurde. Eine besondere Entlüftung für den Käsekeller ist nicht vorhanden. Diese wird durch einen Aufzugschacht und den Treppenaufgang ausreichend besorgt. — Das obenstehende Bild zeigt sehr anschaulich die noch unverputzte Untersicht der beschriebenen Decken-Isolierkonstruktion. — Die Heraklithplatte ist im neuzeitlichen Bauschaffen nicht mehr zu entbehren. Sie lässt sich mit Vorteil für fast alle Bauzwecke verwenden. Inter-

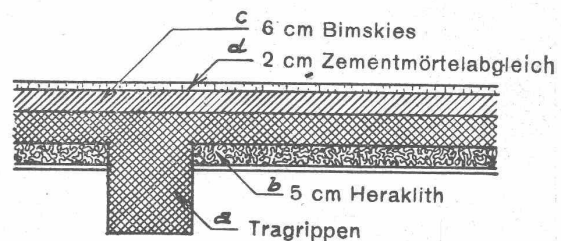


Käsekelleranlage „Grünlandwerk“ Kempten im Allgäu

Ansicht der verputzten Decke. Die Heraklithplatten wurden zwischen den Tragrippen verlegt

Caves à fromage «Grünlandwerk» à Kempten (Allgäu)

Vue des plafonds enduits. Les plaques Héraclite ont été posées entre le nervures.



essenten erhalten gerne kostenlos Broschüren, Prospekte und Verarbeitungsanleitungen durch den Heraklith-Vertrieb der Oe.-Am. Magnesit A.-G., Zürich, Glärnischstrasse 35, Telefon Selnau 75.15. Auf Wunsch senden wir Ihnen gerne unsere monatlich erscheinende Hauszeitschrift zu. — Heraklithplatten können durch alle grösseren Baumaterialhandlungen bezogen werden.

U. AMMANN, Maschinenfabrik A.G., LANGENTHAL

Maschinen für das Baugewerbe

Stationäre und fahrbare Steinbrecher
bis 500 m³ tägliche Leistung.

Scheibenbrecher
speziell zur Herstellung von Splitt.

Sand- und Kies-Aufbereitungs-Anlagen.

Betonmischer.

Automatische Beherauflader.

Bandtransporte.

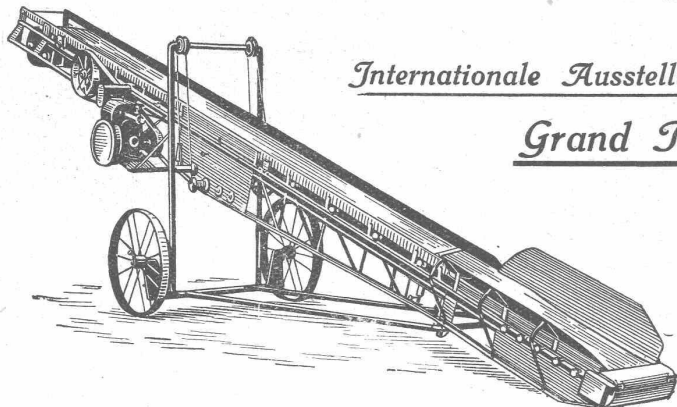
Motorwalzen.

Dampfwalzen.

Strassenaufreisser.

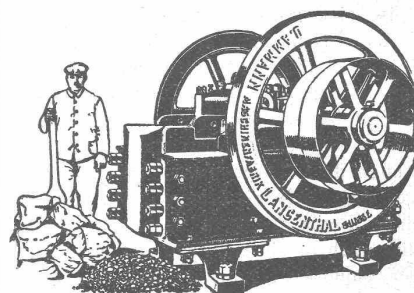
„Ruston“ Löffelbagger für mittlere und ganz grosse Leistungen.

Rohöl-Motoren 5 bis 42 PS Leistung.



Internationale Ausstellung Barcelona 1929

Grand Prix



Gesellschaft der L. von Roll'schen Eisenwerke, Gerlafingen

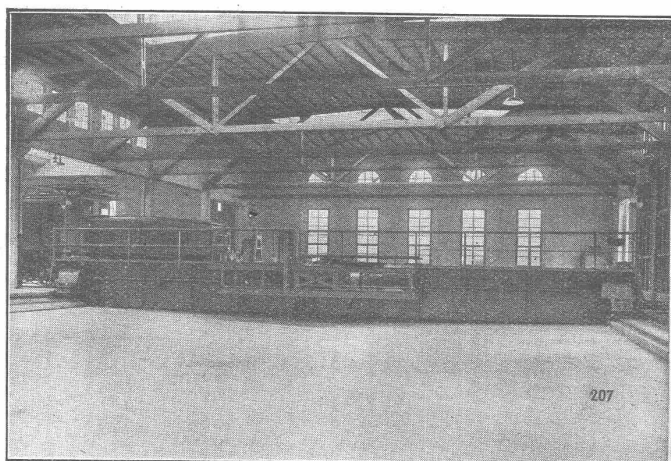
Gegründet 1823

Werk „**Giesserei Bern**“

Gegründet 1823

in Bern

Konstruktionswerkstätten,
Eisengiesserei



Elektrische Schiebebühne, 150 t Tragkraft, 20 m Länge,
geliefert an die Schweizerischen Bundesbahnen, Zürich.

Hebezeuge

Eisenbahnmaterial
Schützenanlagen und
Wehreinrichtungen
Zahnradbahnmaterial
Standseilbahnen
Kabelbaggeranlagen
Allgem. Maschinenbau



Telegramme: Giesserei Bern
Telephon: Bollwerk 50.66