

Zeitschrift: Schweizerische Bauzeitung
Herausgeber: Verlags-AG der akademischen technischen Vereine
Band: 95/96 (1930)
Heft: 3

Werbung

Nutzungsbedingungen

Die ETH-Bibliothek ist die Anbieterin der digitalisierten Zeitschriften auf E-Periodica. Sie besitzt keine Urheberrechte an den Zeitschriften und ist nicht verantwortlich für deren Inhalte. Die Rechte liegen in der Regel bei den Herausgebern beziehungsweise den externen Rechteinhabern. Das Veröffentlichen von Bildern in Print- und Online-Publikationen sowie auf Social Media-Kanälen oder Webseiten ist nur mit vorheriger Genehmigung der Rechteinhaber erlaubt. [Mehr erfahren](#)

Conditions d'utilisation

L'ETH Library est le fournisseur des revues numérisées. Elle ne détient aucun droit d'auteur sur les revues et n'est pas responsable de leur contenu. En règle générale, les droits sont détenus par les éditeurs ou les détenteurs de droits externes. La reproduction d'images dans des publications imprimées ou en ligne ainsi que sur des canaux de médias sociaux ou des sites web n'est autorisée qu'avec l'accord préalable des détenteurs des droits. [En savoir plus](#)

Terms of use

The ETH Library is the provider of the digitised journals. It does not own any copyrights to the journals and is not responsible for their content. The rights usually lie with the publishers or the external rights holders. Publishing images in print and online publications, as well as on social media channels or websites, is only permitted with the prior consent of the rights holders. [Find out more](#)

Download PDF: 02.04.2026

ETH-Bibliothek Zürich, E-Periodica, <https://www.e-periodica.ch>

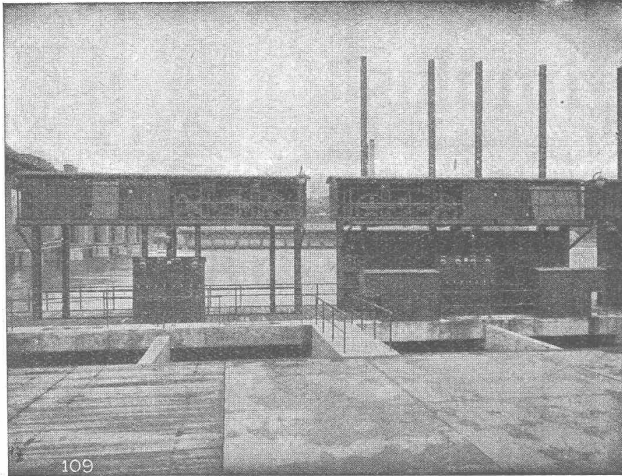
Gesellschaft der L. von Roll'schen Eisenwerke, Gerlafingen

Gegründet 1823

Werk „Giesserei Bern“ in Bern

Gegründet 1823

Konstruktionswerkstätten,
Eisengiesserei



Windwerke und Turbineneinlaufschützen des Kraftwerkes Augst am Rhein.

Schützenanlagen und Wehreinrichtungen

- Hebezeuge
- Eisenbahnmaterial
- Zahnradbahnmaterial
- Standseilbahnen
- Kabelbaggeranlagen
- Allgem. Maschinenbau



Telegramme: Giesserei Bern
Telephon: Bollwerk 50.66

D.E.G. DACHPAPPEN



schützen bekannte

„GEMA“ A.-G.
Wallenstadt

Wallenstadt, den 23. Jan. 1930.

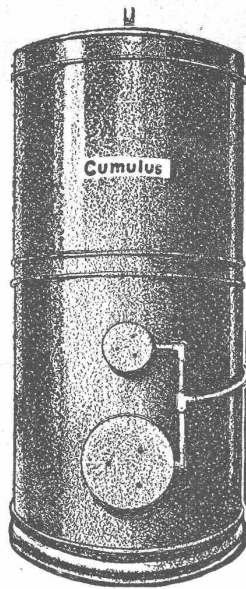
*
Tit. Dachpappen A.-G., Bern.

Auf Ihre bezügliche Anfrage bezeugen wir Ihnen gerne, dass wir mit Ihren Teerdachpappen, Klebemassen und Holzzement für Flachbedachungen die besten Erfahrungen gemacht, und dass wir nie von irgendwelcher Seite je eine Reklamation über die mit diesen Materialien erstellten Dächer erhalten haben. Wir leisten für die Dauerhaftigkeit und Wasserundurchlässigkeit der mit diesen Materialien erstellten Bedachungen ohne jede Gefahr eine Garantie von zehn Jahren und darüber.

Hochachtungsvoll
„GEMA“ A.-G.
sig. Mannhart.

ZWECKBAUTEN

Auskunft und Beratung durch DACHPAPPEN E. G., BERN, Schauplatzgasse 23, Verkaufsstellen der Schweiz. Dachpappenfabriken.



Cumulus

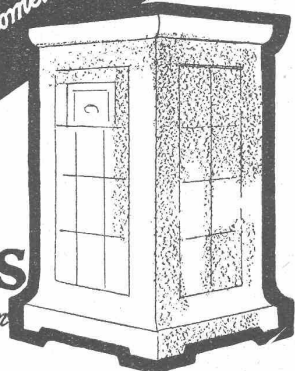
elektr. Heisswasserspeicher

*Elektr. Akkumulier-Apparate
zur Ausnützung des billigen Nachtstromes*

Verlangen Sie
unsere Kataloge

Primulus

elektr. Akkumulier-Ofen

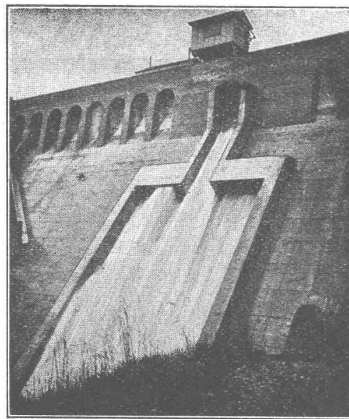


*Ganz automatisch. Unerreichte Qualität. Unübertroffen
im Nutzeffekt.*

Fr. Sauter A.G. Basel

HUBER & LUTZ INGENIEURBUREAU ZÜRICH

Automatische Wehranlagen

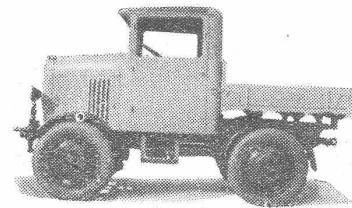


Dachwehre, Überfallklappen
Abflussregulierungen
Kolksicherungen
Saugüberfälle

20 jährige Erfahrungen Beste Zeugnisse

LATIL Traktoren

Vierrad-
Antrieb



Grösste
Adhäsion

für alle Zugleistungen auf der
Strasse und im Gelände,
auch für Schneeräumung

**Unübertroffen in Qualität
und Leistung**

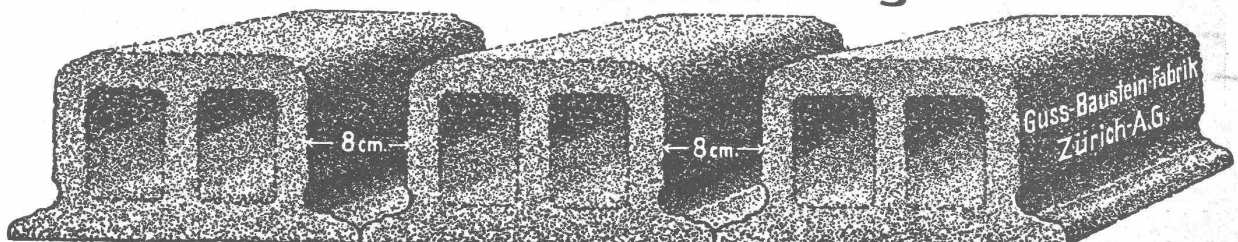
Prospekte und Offerten durch die offiziellen Vertreter:

GEBR. GRELL
AUTOMOBILES

RHEINFELDEN

TELEPHON 99

Deckensteine PHÖNIX (Eingetr. Marke)

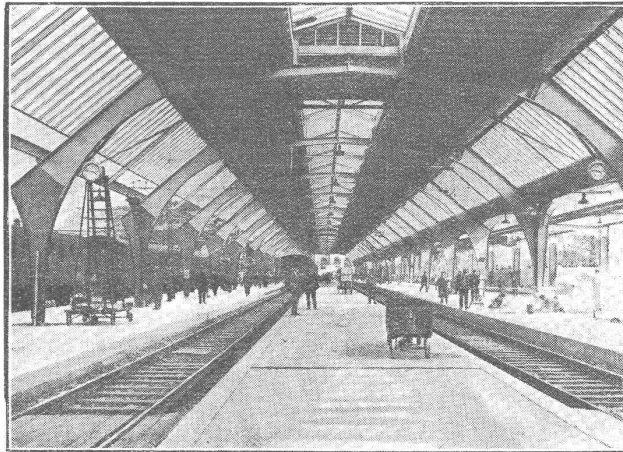


A.-G. der
Maschinenfabrik
von

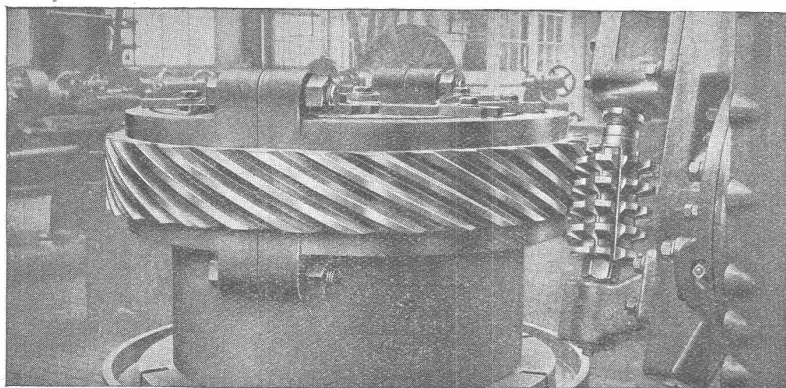
Theodor Bell & Cie.

**Kriens-
Luzern**
Gegründet 1855

Eisenkonstruktionen für Hoch- u. Industriebauten, Kraftwerkanlagen, Bank- und Verwaltungsgebäude, Geschäfts-, Waren- und Lagerhäuser, Markthallen, Flugzeughallen. — Eiserne Bahn- u. Strassenbrücken, Passerellen, Masten, Krane und Kranträger. — Stauwehnanlagen. — Kesselschmiedearbeiten aller Art



Umbau Hauptbahnhof Zürich; Perron-Längshalle 1.
Total 7 Hallen, nach unseren Berechnungen und Konstruktionsplänen ausgeführt.



ZAHNRÄDER- FABRIK

Sauter, Bachmann & Cie., Netstal

**Zahnräder für jeden
Verwendungszweck.**

Grosses Steuerrad für Schiffs-Dieselmotor.




Geb Brüder

HOTZ

Zürich

Elektrische Unternehmungen



Kunstgewerbe-Wanderausstellung des Schweiz. Werkbundes.
 Nachdem der Schweizerische Werkbund sich in den letzten Jahren darauf beschränkt hat, innerhalb der Ortsgruppen kleinere Ausstellungen zu veranstalten, wird er dieses Jahr eine grössere Kunstgewerbe-Ausstellung durchführen. Diese soll in verschiedenen Städten der Schweiz für seine Ziele werben und weiteste Kreise nachdrücklich auf künstlerisch einwandfreie Qualitätsarbeit hinweisen. Die Veranstaltung, die eine reichhaltige Textilabteilung, Keramik, Gebrauchsgraphik und die übrigen Zweige der Kleinkunst umfassen soll, wird mit einem Verkauf verbunden sein. Sie wird auch durch industriell hergestellte Produkte, wie

Leinenwebereien, Tapeten, Möbelstoffe beschickt werden, um den Beweis zu erbringen, wie fruchtbar sich die Zusammenarbeit zwischen Industrie und Kunstgewerbe gestalten lässt. Mit Rücksicht darauf, dass gleichzeitig in Basel die nationale Wohnungsausstellung durchgeführt wird, und um die Beweglichkeit nicht einzuschränken, ist davon Umgang genommen worden, der Ausstellung eine eigentliche Möbelabteilung anzugliedern. Die Wanderausstellung soll am 3. August 1930 in Luzern im Museumgebäude auf der Musegg eröffnet werden; im September wird sie in Bern, im Oktober in Aarau und im Dezember in Basel gezeigt werden.



CENTRALHEIZUNGEN

Sanitäre Anlagen

Tank-Anlagen "Autoreve"

Zentral-
heizungs-fabrik
LEHMANN & CO
ZOFINGEN
ST. GALLEN, BERN, LUZERN
gegr. 1899

TEL-87



Glasdach

kittlos, mit Bleibanden

*Ausführung auf Holz,
Eisen und Beton*

Einfache Montage

*Umdecken gekitteter
Glasdächer*

ANMEN

Jakob Scherrer, Zürich

Bleirohr- u. Bleiprofilfabrik
Bureau: Bleicherweg 26, Teleph. 21. 23. 71



Kachel- Oefen

in jeder
Ausführung

Ofenfabrik Kohler A.G.

Metz bei Biel

1200 Erfinder

Probleme aktll. Fr. 1.—.
Informationsbuch gratis.

JORECO, Forchstr. 114, Zürich.



ROLLADEN

gehören in jeden Neubau, der Anspruch
auf Komfort macht.

Rolladen passen zu jedem Stil.

Holzrolladen, Rolllalousien
Stahlblechrolladen
Schaufensterkonstruktionen

HARTMANN & CO.

BIEL - BIENNE



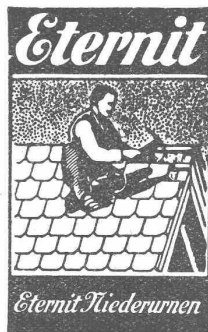
Unerreichte Leistung

mit dem
Patent

Geka- Schnellhebe-Zug

CHRISTEN & Co. A.-G., BERN

Kleinste geschlossene Bauart, unverwundlich



Eternit

Eternit Niederurnen

Bedachungen
Aeusserer Wandverkleidungen
Innenbau
Installations- und Druckrohre
Autogaragen

Treib- Riemen

GOLDENE MEDAILLE an der
Intern. Ausstellung in Barcelona

E. Weiss, Affoltern a/A
Telephon 49

Gusseiserne Muffen- und Flanschenröhren

sowie Formstücke

Schweizer
Normalien

Lager
in Winterthur



für
normalen
und höhern
Betriebsdruck

Kägi & Co., Winterthur

Telephon Nr. 496

**HOTEL
Habis-Royal**

Bahnhofplatz
ZÜRICH

Restaurant
Sitzungszimmer

Kantonales Technikum in Biel.

Infolge Todesfall wird eine

Lehrstelle an der maschinentechnischen Abteilung

zur Wiederbesetzung ausgeschrieben.

Unterricht: Maschinentechnische Fächer und hydr. Motoren, Fächeraustausch vorbehalten.

Verlangt werden: Abgeschlossene theoretische Bildung an technischer Hochschule und längere Konstruktions-Praxis. Kenntnisse der deutschen und französischen Sprache unerlässlich; der Unterricht wird zweisprachig erteilt.

Amtsantritt: Zu Beginn des Wintersemesters, am 22. September 1930.

Besoldung: I. Klasse nach Besoldungsdekret.

Die Direktion des kantonalen Technikums in Biel erteilt nähere Auskunft.

Anmeldungen mit Ausweisschriften nimmt die unterzeichnete Direktion entgegen bis 31. Juli 1930.

Die Direktion des Innern des Kantons Bern:
JOSS.

Zu verkaufen

schöne, grosse

Arbeiter-Cantine

passend für Bau Unternehmungen mit schönem Inventar, viele komplette Betten. Bei sofortiger Wegnahme sehr billig. Anfragen unt. Chiffre Z. B. 1825 befördert

Rudolf Mosse, A.-G., Zürich.

PATENTE
ERWIRKT **H. KIRCHHOFER**
ZÜRICH LOEWENSTR. 51

Weiche

komplet, rechts einfach (1:8) Profil, 110 mm normale Spur, infolge Auswechslung zu verkaufen.

ADOLF REMUND
Aktiengesellschaft
LENZBURG.

Importante Entreprise de Béton armé de l'Est de la France recherche comme Chef de Bureau d'Etudes

INGÉNIEUR

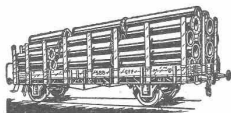
jeune, possédant plusieurs années d'expérience études et chantiers béton armé. Préférence serait donnée à Suisse français parlant l'allemand. — Adresser curriculum vitae détaillé, copies des certificats et indiquer date d'entrée éventuelle et prétentions sous chiffres Z. M. 1835 à Rudolf Mosse, A. G., Zürich.

Dipl. Ing.

25 Jahre, mit guten technischen u. kaufmännischen Kenntnissen

sucht Stellung

auf 1. August b. Eisenbeton- u. Tiefbauunternehmung od. Betonwerk. Angebote unt. S. A. 689 d. Rudolf Mosse, Stuttgart.



Rohrleitungen & Apparate
— aus Eisenblech —
liefert vorteilhaft:
f. h. Bertrams Basel
Vogelstr. 101 - Telephone: Safran Nr. 48. 90

Gebr. Demuth

Telephon 170 **Baden** Telephon 170

Fabrik für
Moderne Blechbearbeitung
Patent. gepresste Treppen
Bauschlosserei
Eisenkonstruktionen
Patentierete Kessel

II. Abteilung
Sanitäre Einrichtungen
Elektrische Boyler und
Zentralheizungen

GESUCHT: INGENIEUR

jüngere Kraft, repräsentativ, mit perfekten Sprachkenntnissen in deutsch und französisch und besonderer Eignung ein technisches Gebiet literarisch und in Vorträgen zu behandeln. Beleuchtungs- und installationstechn. Kenntnisse erwünscht. Angebote m. Photo, Lebensbeschreibung, Zeugnisabschriften und Gehaltsansprüchen unter Chiffre Z. M. 1911 an

Rudolf Mosse, A.-G., Zürich.

Eiserne Fabrikfenster
Eisenkonstruktionen
Türen
Eingangstore
Gerüstträger

J. THEILER, Eisenbau, WÄDENSWIL

ARCHITEKT

dipl. E. T. H., sehr guter Konstrukteur u. rascher Zeichner, geübt in Projekt und Kostenanschlag, versiert in allen übrigen Bureauarbeiten und Bauleitung, mit 10-jähriger Praxis und guten Referenzen sucht auf 1. September Stellung auf Architektur- oder Baubureau. — Angebote unter Z. N. 1950 an
Rudolf Mosse, A.-G., Zürich.

Gesucht

zu sofortigem Eintritt in ein Architekturbureau in der Nordost-Schweiz, tüchtiger, zuverlässiger

Bautechniker

flotter Zeichner mit einigen Jahren Praxis. — Offerten mit Angabe der Gehaltsansprüche und Referenzen u. Chiff. Z. D. 1922 an Rudolf Mosse, A.-G., Zürich.

Kennen Sie

„Pierre Peinte“

Die neue
Hart-
Farbe?

Sie enthält keine giftigen Substanzen, trocknet in 3 und erhärtet in 24 Std., ist zufolge ihrer Deckkraft und ihrem geringen spezifischen Gewicht vorteilhafter als alle andern Firnisse und Bleiweiss.

Verlangen Sie Vertreterbesuch durch die Fabrikanten:

SKORY & SANTINI, LUGANO

Brienzer Rothornbahn. Seit langer Zeit hegte besonders Brienz die Hoffnung, die brachliegende Bahn auf das Brienzer Rothorn zu neuem Leben zu erwecken. Nach mühsamen Verhandlungen scheinen nun die Wege geebnet zu sein. Die nötigen Kapitalien sind bis auf 30 bis 40 000 Fr. aufgebracht. Man rechnet bei dem kleinen Aktienkapital um so mehr auf eine Rendite, als seit Einstellung des Betriebes Brienz viel leichter zugänglich und erreichbar wurde, ist doch seither die Brienzerseebahn entstanden.

SCHULHAUS- NEUBAU SCHÜPFHEIM (LUZERN)

ZUR FREIEN BEWERBUNG WERDEN DIE NACHFOLGENDEN INSTALLATIONS-ARBEITEN AUSGESCHRIEBEN:

1. ZENTRALHEIZUNGS-ANLAGE;
 2. SANITARE-ANLAGE;
 3. ELEKTR. LICHT- UND KRAFT-ANLAGE.
- INTERESSENTEN, DIE OFFERTUNTERLAGEN ZU BEZIEHEN WÜNSCHEN, HABEN SICH BIS 25. JULI 1930 SCHRIFTLICH BEI DEN UNTERZEICHNETEN ZU MELDEN. FORMULARE UND PLAN-UNTERLAGEN WERDEN AB 29. JULI 1930 AN DIE ANGEMELDETEN VERSANDT. — DIE OFFERTEN SIND VERSCHLOSSEN BIS SPÄTESTENS DEN 20. AUGUST 1930 AN DEN PRÄSIDENTEN DER SCHULHAUSBAUKOMMISSION IN SCHÜPFHEIM EINZUREICHEN.

**THEILER & HELBER
ARCHITEKT., LUZERN
KANTONALBANK.**

GESUCHT

von bedeutender Firma

Maschinen-Ingenieur

DIPL. E. T. H., für erstklassigen Posten. Deutsch und Französisch (wenn möglich Muttersprache), sowie gute Kenntnisse im Englischen erwünscht. Es kommen nur Bewerber in Betracht, welche bereits Beziehungen besitzen zu den schweizerischen Industriekreisen, speziell Konstrukteuren. — Offerten erbet. unt. Chiffre Q. 3100 Z. an Publicitas, A.-G., Zürich.

Gesucht

Sofort aushilfweise gesucht

Ingenieur oder Tiefbautechniker

beim Oberingenieur des I. Kreises des Kantons Bern in Thun. — Anmeldungen mit Ausweisen über bisherige Tätigkeit und Gehaltsansprüchen sind sofort an unterzeichnete Amtsstelle einzureichen.

Thun, den 15. Juli 1930.

Der Oberingenieur des I. Kreises:
R. WALTHER.

GESUCHT

zu baldigem Eintritt auf ein Kantons-Ingenieur-Bureau der Zentralschweiz jung. Ingenieur

Tiefbau-Techniker

und Zelchner. — Offerten unter Beilage von Zeugniskopien und mit Gehalts-Ansprüchen versehen unter Chiffre Z. B. 1749 an Rudolf Mosse, A.-G., Zürich.

den. Wie Brienz, so haben auch Meiringen, Interlaken, Thun, sowie die kleinern Gemeinden namhafte Beiträge gezeichnet.

Umgestaltung des Kanalisationssystems in Basel. Im Zusammenhang mit der Erstellung des Kraftwerkes Kembs, dessen Wirkung sich bis Basel hinein erstrecken wird, ist eine Umgestaltung des Basler Kanalisationssystems und der Rheinufer notwendig geworden. Der Regierungsrat hat in kurzem einen diesbezüglichen Entwurf des Baudepartements genehmigt.

Konkurrenz-Eröffnung

Der Oberingenieur für Bahnbau bei der Generaldirektion eröffnet Konkurrenz über den

Umbau der Warmwasserheizung im Verwaltungsgebäude der Grossen Schanze, in eine Pumpenheizung.

Pläne und Uebernahmebedingungen liegen im Hochbaubureau, Zimmer 177, Dienstgebäude Mittelstrasse 43 in Bern, ab 3. Juli zur Einsicht auf, wo auch die Eingabeformulare bezogen werden können.

Den Bewerbern werden die Pläne zum Preise von Fr. 10.— abgegeben, welcher Betrag bei Einreichung einer Offerte wieder zurückersetzt wird. Die Vergebung erfolgt samthaft.

Angebote mit der Aufschrift „Warmwasserpumpenheizung für das Verwaltungsgebäude auf der Grossen Schanze“, sind bis spätestens den 28. Juli 1930 dem Oberingenieur für Bahnbau bei der Generaldirektion der S. B. B. in Bern, verschlossen einzureichen; sie bleiben bis 28. August 1930 für den Unternehmer verbindlich.

Schweizerische Bundesbahnen:
GENERALDIREKTION.

Brücken-Ingenieur

Diplom E. T. H., langjährige Praxis im Entwerfen und Konstruktion eiserner Brücken aller Arten in ungekündigter Stellung in erster deutscher Firma als Oberingenieur, sucht sich zu verändern. Gewünscht entsprechende Stellung eventl. Beteiligung an Ingenieur-Bureau. — Offerten unter Chiffre Z. P. 1933 an Rudolf Mosse, A.-G., Zürich.

Verwenden Sie für
Kalkfarbenanstriche
das

Kalkfarben-Bindemittel
„ANNEX“

Alleinfabrikant:
**Karl Bubenhofer
Gossau, St. Gallen**
Farbenfabrik
Telephon 15 Gegründet 1908

W. DERICHSWEILER
Ing. Patentexperte
ZÜRICH-HÖNGG.

25 jährige, schweizerische Praxis, Verfasser des Handbuchs z. schweizerischen Patentrecht. Anmeldungen, Erledigungen, Gutachten, Prozesse. Zivile Preise.

Makulatur

-Papier

liefern ab Lager

**A.-G.
Jucker-Wegmann**
Zürich - Tel.: 5. 46.74



**für Bedachungen
und Isolierungen**

grau, glatt und
grün schiefer besandet
Muster gratis.

20jährige Bewährung

W. Frick-Glass

Asphalt- und Teerprodukte
ALTSTETTEN-ZÜRICH
Telephon: UTO 50.64

Architekturbureau d. Ostschweiz
sucht

zum Eintritt auf 1. September
event. auch früher

Architekt

oder

Bautechniker

künstl. befähigt, selbständig in
Entwurf und Detail. Offerten mit
Angabe d. Gehaltsansprüche u.
bisheriger Tätigkeit etc. unter
Chiffre Z. E. 1923 an
Rudolf Mosse, A.-G., Zürich.

S. T. S.

Schweizer. Technische Stellenvermittlung
Service Technique Suisse de placement
Servizio Tecnico Svizzero di collocamento
Swiss Technical Service of employment

ZÜRICH, Tiefenhöfe 11 — Telefon: Selnau 5426 — Telegr.: INGENIEUR ZÜRICH
Für Arbeitgeber kostenlos. Für Stellensuchende Einschreibgebühr 2 Fr. für 3 Monate.
Bewerber wollen Anmeldebogen verlangen. *Auskunft* über offene Stellen und *Weiterleitung* von Offerten erfolgt *nur gegenüber Eingeschriebenen*.

Maschinen-Abteilung.

- 563 Erfahrener Techniker für Leitung des technischen Bureau, für Projektierung und Ausführung von lufttechnischen Anlagen. Französisch perfekt. Baldmöglichst. Bruxelles.
565 Ingénieur pour constr. de motocycles. Imméd. Ct. de Genève.
567 Erfahren. Maschinen-Techniker m. Werkstattpraxis. Ostschweiz.
569 Deux Dessinateurs-d'exécution en charpente métallique. Midi de la France.
305 Konstrukteur m. mehrjähriger Praxis in Kühlmaschinen. Zürich.
357 Maschinen-Ingenieur f. Konstruktionen. Französisch u. deutsch. Baldmöglichst. Basel.
457 Junger Elektro-Techniker mit Installationspraxis, gut französisch sprechend. Zentralschweiz.
499 Jüng. Maschinen-Ingenieur m. Praxis a. Wasserturbinen. Kt. Zürich.
571 Färberei-Chemiker zu sofortig. Eintritt. Dauerstelle. Kt. Zürich.
573 Dipl. Techniker als Hauptlehrer für allg. bildende Fächer und für Zeichen- und Berufs-Unterricht des Bau- und Metallgewerbes für Handwerkerschule.
575 Jüng. Elektro-Techniker f. Uebersetzungsarb. Vorzugsw. Deutschschweizer. Deutsche Firma (Gleichrichterfabr.) Nähe Paris.

577 Maschinen-Ingenieur od. Techn. 30—40 J. m. weitgeh. Erfah. im Betrieb u. Unterhalt v. Dampfkessel-, Dampfmasch.- u. mech. Förder-Anlagen. Sprachkenntn. erwünscht. Deutsche Schweiz.

Bau-Abteilung.

- 716 Techniker ev. Ingenieur mit guter Praxis in Eisenbetonhochbau, für Studienbureau Bruxelles.
822 Hochbau-Techniker, Zeichn. m. mehrj. Prax. Arch.-B. N-Schweiz.
840 Ingenieure m. einigen Jahren Praxis, als Statiker u. Konstr. für techn. Bur. bekannt. Eisenbetonfirma. Sofort. Schweiz.
842 Erstkl. Figuren-Zeichner mit akadem. Stud. u. langj. Praxis im Reklamefach. Dauerstelle. Baldmögl. Reklameges. Zentralschweiz.
844 Hochbau-Techniker für Bur. u. Bauführ. Arch.-B. NW-Schweiz.
846 Erf. Bautechniker gut. Zeichner. Sofort. Arch.-Bur. Kt. Bern.
850 Bauführer f. gröss. Hotelbau. Höhenkurort Graubünden.
852 Vermess.-Techniker od. Geometer f. Grundbuchpl. Sof. Kt. Luzern.
854 Dessinat.-arch. ayant connais. du franç. Imméd. Jura Bernois.
856 Jüng. Architekt od. Bautechn., künstl. befäh., selbständ. in Entwurf u. Détail. 1. Sept. ev. früher. Arch.-B. Ostschweiz (Hauptort).
858 Erf. selbst. Bauführer f. Geschäftshausbau. Arch.-B. NW-Schweiz.
860 Zuverl. Bauführer für gröss. Bauobjekt. Arch.-Bur. Zürich.
862 Bau-Ingenieur für Tiefbohrungen und Grundwasserbauten Ing.-Bureau. Zentralschweiz.
864 Zuverl. Bauführer mit guter Praxis. Arch.-Bureau Kt. Zürich.
866 Zuverl. Hochbau-Techniker f. Bur. u. Bau. Arch.-Bur. Zürichsee.
868 Bauführer z. Aushilfe f. ca. 5—6 Wochen. Amtl. Stelle Zürich.
870 Jüng. Bauingenieur oder Tiefbautechn. mit einiger Praxis womögl. im Flussbau. Bern. Sofort.

Wettbewerb

Die Primarschulpflege **Küsnacht-Zürich** veranstaltet unter den in der Gemeinde verbürgerten oder mindestens seit 1. April 1928 in der Gemeinde wohnhaften selbständigen Architekten einen nach den Grundsätzen des S.I.A. durchzuführenden Wettbewerb zur Gewinnung von Plänen für

neue Schulklokale

Die für das Studium nötigen Unterlagen (Programm und Pläne) können **bis zum 5. August 1930** bei Herrn Hans Spühler, Dorfstrasse 14, Küsnacht, bezogen werden.

Die Primarschulpflege **Küsnacht**.

Architekten

In industriereicher, grosser Ortschaft des Kantons Aargau ist wegen Todesfall ein gut gebautes

Einfamilien-Haus

mit grossem Garten, samt

Architekturpraxis zu verkaufen.

Viele Aufträge liegen vor. — Offerten unter Chiffre Z. F. 1924 befördert

Rudolf Mosse, A.-G., Zürich.

Wir suchen

für grossen Geschäftshaus-Neubau erfahrenen, gewandten u. selbständ.

BAUFÜHRER

Eintritt nach Uebereinkunft. Offerten unter Chiffre Z. L. 1948 an **Rudolf Mosse, A.-G., Zürich.**

EISENBETON - INGENIEUR

guter Statiker und ein

TECHNIKER

flotter Zeichner mit mehrjähriger Bureau Praxis in Hochbaukonstruktionen (Dauerstellung) von Ingenieurbureau in Basel gesucht. — Offerten mit Zeugnissen, Lichtbild und Gehaltsansprüchen unter Chiffre B. V. 5438 an die

Rudolf Mosse, A.-G., Basel 1.

Bauwesen I.

Stelle-Ausschreibung

Zufolge Hineschiedes des bisherigen Inhabers ist beim **Hochbauinspektorat der Stadt Zürich** die Stelle eines

Assistenten

I. oder II. Klasse

sobald neu zu besetzen. In Betracht kommen nur theoretisch und praktisch gut vorgebildete Architekten, die auf Grund mehrjähriger Praxis zur selbständigen Leitung von Bauten befähigt sind, oder Techniker mit abgeschlossener Technikumsbildung im Hochbau, mehrjähriger Tätigkeit in guten Architekturbureaux, Erfahrung in der Bauausführung und in der Aufstellung von Kostenanschlägen.

Die Besoldung eines Assistenten II. Klasse beträgt neben Pensionsberechtigung und Hinterbliebenenversicherung Fr. 5880 bis 8640 (Besoldungsklasse VI) und diejenige des Assistenten I. Klasse Fr. 6420 bis 9360 (Besoldungsklasse V).

Nähere Auskunft über die Obliegenheiten erteilt der Hochbauinspektor, Bureau Nr. 22, Amtshaus IV, Uraniastrasse 7, je von 10.30 bis 11.30 Uhr.

Anmeldungen mit Angaben über Alter, Bildungsgang, bisherige Tätigkeit, Gehaltsansprüche, sind unter Beilage von Zeugnisabschriften bis zum 26. Juli 1930 mit der Aufschrift „Assistentenstelle beim Hochbauinspektorat“ an den Vorstand des Bauwesens I der Stadt Zürich, Stadthaus, einzureichen.

Zürich, den 14. Juli 1930.

Vorstand des Bauwesens I.

Architekt-Bautechniker

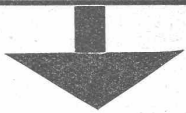
mit mehrjähriger **Amerika-Praxis** im Städte-Hochhaus-Bau, sucht Anstellung auch als **Bauführer**. Offerten unter Chiffre L. 1136 B., befördert **Rudolf Mosse, A.-G., Bern.**

Junger, deutscher

ARCHITEKT

25 Jahre alt, mit sechs Semester Höhere Bauschule Stuttgart, gelernter Zimmermann, mit guter Bau- und Bureau Praxis, sucht für sofort Stellung. Erste Zeugnisse stehen zur Verfügung. — Offerten unter S. S. 705 durch

Rudolf Mosse, Stuttgart/Württ.



Sind Sie mit den Batterien Ihrer elektrischen Fahrzeuge zufrieden?

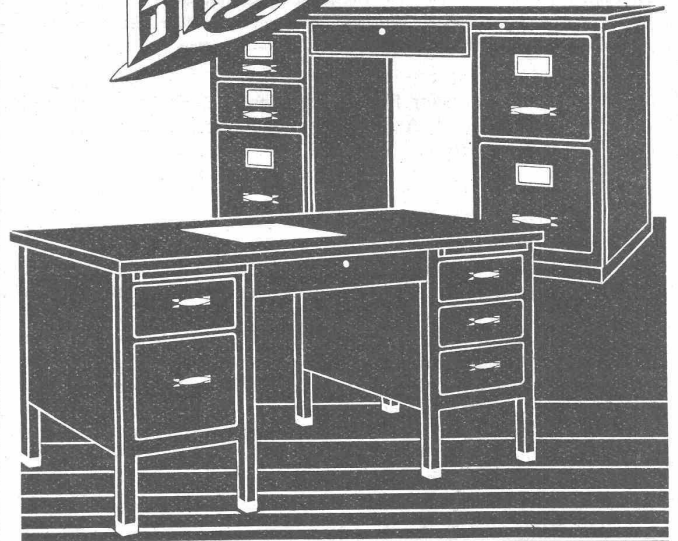
Wenn Sie periodisch die positiven und negativen Plattengruppen ersetzen, Defekte und Störungen beheben müssen, dann verwenden Sie

„EXIDE“ - IRONCLAD-LONG-LIFE-BATTERIEN,

welche das elektrische Fahrzeug zum **wirtschaftlichsten** und bequemsten Transportmittel unserer Zeit machen. - Aufklärungen durch die Generalvertreter:

RAUCH & CO., A.-G., MEILEN

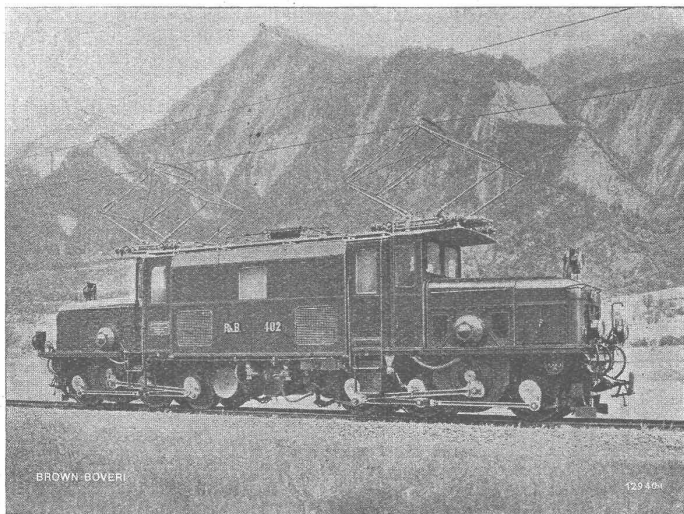
Bigla



„Bigla-Stahlpulte“ haben ein formschönes vollendetes und vornehmes Aussehen und vereintgen alle Vorteile der unverwüsthchen „Bigla“-Stahlmöbel-Für tadellose Ausführung wird jede Garantie übernommen

Bigler, Spichtig & Cie, A.-G. Biglen-Bern

B B C



Einphasenstrom-Lokomotive, Typ C-C für die Rhätische Bahn
2 x 600 PS, 10000 Volt Fahrdrachtspannung, Frequenz 16 2/3
Geschwindigkeit 30 bis 45 km/h, Spurweite 1 m.

Elektrische Bahnen

Ausrüstung für die Elektrifikation von

Voll- und Nebenbahnen

**Lokomotiven
Motorwagen**

für alle Stromsysteme und Spannungen

A.-G. BROWN, BOVERI & C^{IE} BADEN (SCHWEIZ)
Verkaufsbureaux: Baden, Basel, Bern, Lausanne