

Zeitschrift: Schweizerische Bauzeitung
Herausgeber: Verlags-AG der akademischen technischen Vereine
Band: 95/96 (1930)
Heft: 3

Werbung

Nutzungsbedingungen

Die ETH-Bibliothek ist die Anbieterin der digitalisierten Zeitschriften auf E-Periodica. Sie besitzt keine Urheberrechte an den Zeitschriften und ist nicht verantwortlich für deren Inhalte. Die Rechte liegen in der Regel bei den Herausgebern beziehungsweise den externen Rechteinhabern. Das Veröffentlichen von Bildern in Print- und Online-Publikationen sowie auf Social Media-Kanälen oder Webseiten ist nur mit vorheriger Genehmigung der Rechteinhaber erlaubt. [Mehr erfahren](#)

Conditions d'utilisation

L'ETH Library est le fournisseur des revues numérisées. Elle ne détient aucun droit d'auteur sur les revues et n'est pas responsable de leur contenu. En règle générale, les droits sont détenus par les éditeurs ou les détenteurs de droits externes. La reproduction d'images dans des publications imprimées ou en ligne ainsi que sur des canaux de médias sociaux ou des sites web n'est autorisée qu'avec l'accord préalable des détenteurs des droits. [En savoir plus](#)

Terms of use

The ETH Library is the provider of the digitised journals. It does not own any copyrights to the journals and is not responsible for their content. The rights usually lie with the publishers or the external rights holders. Publishing images in print and online publications, as well as on social media channels or websites, is only permitted with the prior consent of the rights holders. [Find out more](#)

Download PDF: 11.02.2026

ETH-Bibliothek Zürich, E-Periodica, <https://www.e-periodica.ch>

SCHWEIZERISCHE BAUZEITUNG

WOCHENSCHRIFT FÜR ARCHITEKTUR / INGENIEURWESEN / MASCHINENTECHNIK
REVUE POLYTECHNIQUE SUISSE

ORGAN DES SCHWEIZERISCHEN INGENIEUR- UND ARCHITEKTEN-VEREINS
UND DER GESELLSCHAFT EHEMAL. STUDIERENDER DER EIDG. TECHN. HOCHSCHULE
GEGRÜNDET 1883 VON ING. A. WALDNER / HERAUSGEGEBEN VON ING. C. JEGHER

Vereins-Mitglieder, beim Verlag: Schweiz 32 Fr.,
Ausland 40 Fr. jährl.; Nicht-Mitglieder: Schweiz
40 Fr., Ausland 50 Fr., bei der Post abonniert
40 Fr. / Einzel-Nummern 1 Fr. zuzüglich Porto

VERLAG CARL JEGHER, ZÜRICH
Dianastrasse 5 / Postfach VIII 6110
Tel.: Selnau 45.07 ■ In Kommission
bei Rascher & Cie., Zürich u. Leipzig

Inserate durch die Aktiengesellschaft der Unter-
nehmungen RUDOLF MOSSE, Zürich / Die
viergespaltene Colonelzeile 50 Cts., Titelseite
80 Cts., ausl. Anzeigen 60 Cts., Titelseite 1 Fr.

OTIS-AUFZÜGE

Mit Microsteuerung — Unbegrenzte Hubhöhen — Höchste Geschwindigkeiten

Telephon: Selnau 21.66 OTIS-AUFZUGSWERKE, FABRIK ZÜRICH Birmensdorferstrasse 273

STREBEL

KESSEL FÜR ZENTRALHEIZUNGEN
BUREAUX: ZÜRICH 1, TORGASSE 2

Aufzüge für

Telephon: Selnau 3000

Briefe, Speisen, Waren,
erstellt

AUG. LERCH

ZÜRICH

Oetenbadgasse 5

KORK

PLATTEN
SCHALEN
SCHROT

GEGEN: KÄLTE
WÄRME
SCHALL

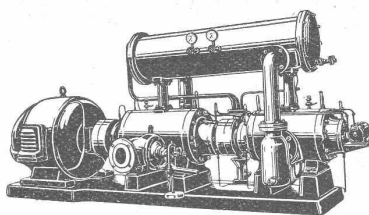
KORKSTEINWERKE A.-G.

KÄPFNACH-HORGEN

Dieser Nr. liegt ein Prospekt betr. Lichtinstallationskasten der Firma CARL MAIER & CIE., SCHAFFHAUSEN, bei.

BURCKHARDT

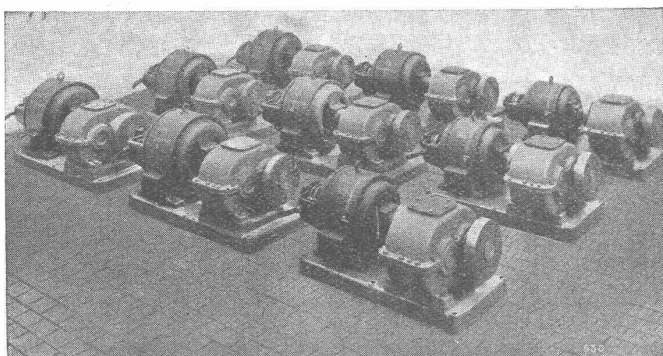
Kolben- und Rotations-
Maschinen
50 jährige Erfahrung



Riemenantrieb oder direkte
Kupplung mit Motoren
Erstklassige Ausführungen

KOMPRESSOREN — VAKUUMPUMPEN

MASCHINENFABRIK BURCKHARDT A. G. BASEL



Maag-Zahnräder A.-G. Zürich

Serie
Doppelübersetzungs-
Reduktionsgetriebe
25 PS, 950/53 T/min

Tourenenerhöhungsgetriebe
Zahnradpumpen
Zahnräder für alle Verwendungszwecke

ALPHA A.-G.

WERKSTÄTTE für ELEKTRISCHE
U. MECHAN. KONSTRUKTIONEN

NIDAU
(KT. BERN)

Wassergekühlte Speiseschränke Beton-Drahtkerne

Verlangen Sie Prospekte

modernsten

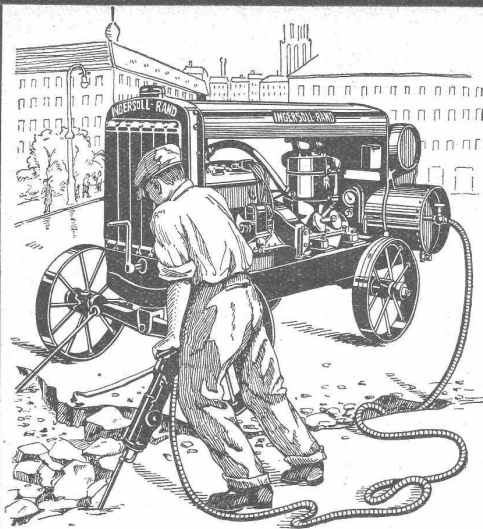
TRANSPORT-ANLAGEN

für den Brief- und Paket-Versand

Lieferanten:

DAVERIO & CIE. A.G. ZÜRICH

Die kürzlich eröffnete Sihlpost
in Zürich enthält die



INGERSOLL-RAND

Kompressorenanlagen
(fahrbar und stationär)

Gesteinsbohrhämmer

Betonbrecher

Betonstampfer

sind unerreichbar leistungsfähig und ökonomisch

INGERSOLL-RAND ist d. führende Weltmarke in Qualität u. Absatz

VERKAUF

MIETE

Offerten und Ingenieurbesuch kostenlos durch

ROBERT AEBI & CIE., A.G., ZÜRICH

INGENIEURBUREAU

TELEPHON: SELNAU 17.50

MASCHINENFABRIK

Rauchlose Wohnung

unter Garantie schafft nur der Aufsatz



„Ka-Ka-Wi“

Der „Ka-Ka-Wi“ ist heute der praktisch am besten zu verwendende u. billigste Kamin-Aufsatz und bedeutet für jeden Baumeister die restlose Erfüllung einer einwandfreien und einfachen Kamin-Regulierung.

In allen Fällen volle Garantie für anstandsloses Funktionieren jedes ordnungsgemäss erstellten und mit „Ka-Ka-Wi“ bekrönten Kamins!

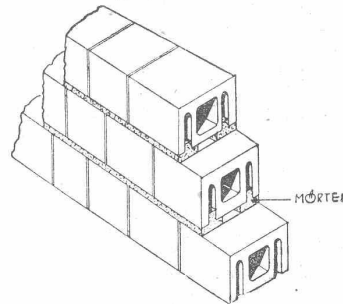
Verlangen Sie Prospekte und Aufklärung durch die alleinigen Fabrikanten:

W. CHRISTEN & CIE., Zementwarenfabrik Schänzli, BASEL

Bimsprodukte

SPEZIALITÄT:

Armierte Stegdielen für Leichtdächer.



Normaldielen von 3 bis 25 cm Stärke / Dreikammersteine, System Hosdorf zur Herstellung von Baukonstruktionen, System Hosdorf (30% Kostenersparnis).

Verlangen Sie Katalog 1 u. 2 u. Offerte franko Baustelle

J. HOSSDORF Bimsproduktenfabriken BASEL - DREISPITZ
CIV.-ING. Erste Spezialfirma für Bimsprodukte in der Schweiz

ERWIN MAIER,

INGENIEUR-
BUREAU,

SCHAFFHAUSEN

Dipl. Ing. E.T.H., Mitglied S.I.A.

Vorstadt 18 - Telephon 16.56

Beratung, Projekte

Bauleitungen u. Gutachten

für: Hoch- und Tiefbauten aller Art

DIAMOND-FIBER

Platten, Stäbe, Röhren.

Diamond Insulation (Leatheroid). Celoron Tissu für geräuschlose Getriebe. Bakelit-Produkte, „Turbonit“, Papier, Platten, Stäbe, Röhren, Fassonartikel. Fiber-Celoron, hochwertigstes Material für mechanische und elektrische Zwecke. Hartgummi. Glimmer. Mikanit. Galalith. Celluloid. Cellon (schwer entflammbar). Oel-Leinen. Isolierband (Vorwerk). Isolierschläuche. Asbest. Stopfbüchsen-Packungen „SEA“, für alle Zwecke, Drücke u. Temperaturen (halten jahrelang). Trolit für Radio etc. Cellon-Lacke.

Zwilchenbart A.-G., Techn. Abt., Basel

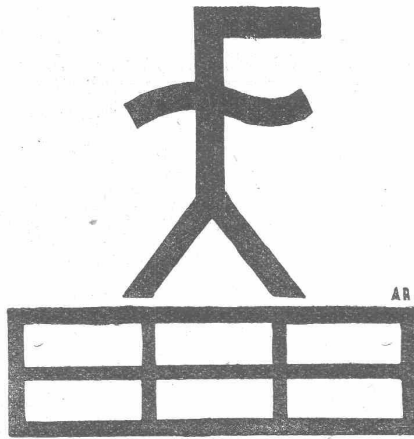


Entnebelungsanlagen

für Färbereien, Papierfabriken, Wasch- und Badanstalten etc. / GROSSRAUM-HEIZUNGS-ANLAGEN mit Ventilatorenbetrieb und neuesten LAMELLENLUFTERHITZERN liefert die

Ventilator A.-G., Stäfa-Zürich

Ausschliessliche Spezialfabrik



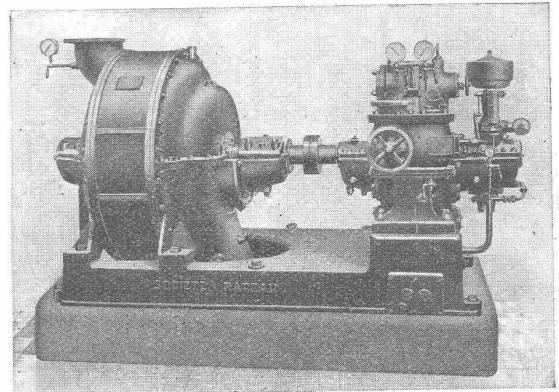
**FENSTERFABRIK
FAHRNER
USTER**

Als Spezialität fabrizieren wir die bestbekannten We.De. und DosquetSchiebefensterD.R.P. und Schweizer Patente nach Original-Konstruktionsplänen

SOCIÉTÉ RATEAU PARIS

SAUGGEBLÄSE - GASVERDICHTER

Langjährige Erfahrung



Turbogebläse 10 000 m³/St. für Hefefabrikation

ALLEIN-VERTRETER für die SCHWEIZ
A. BOKHANOWSKY, Dipl.-Ing. E. T. H.
Tödistraße 60 **ZÜRICH** Tel. Uto 3462

Schweiz. Sprengstoff A.-G. Cheddite u. Dynamit

Bureau: Liestal
Fabriken: Isleten (Kanton) und Liestal

Tel. 182. Telegr. Cheddite Liestal

Gelatine Telsit stärkster Sicherheitssprengstoff
Cheddite u. Gelatine Cheddite geeignetste Sicherheitsspreng-
stoffe für Steinbrüche
Dynamite u. Sprenggelatine sowie
prima kupferne Sprengkapseln
Zündschnüre u. Kapselzangen

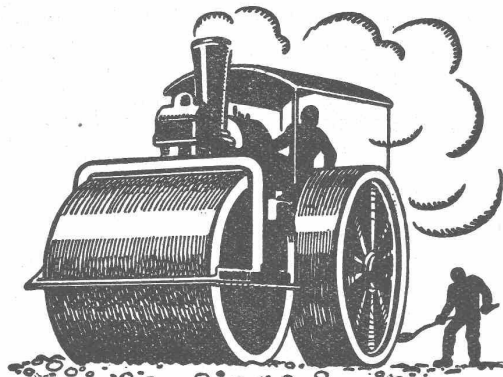
J. H. Müller Centralheizungen
als Spezialität
RÜTI (ZCH) TEL. 30 • ZÜRICH 1. BELLEVUE. TEL. HOTTINGEN 324 • CHUR. TEL. 160

Druckrohre

Ventilationsrohre, Tanks, Behälter,
Kessel, Blecharbeiten, Gasbehälter
etc.

Brücken-, Hoch- u. Industriebauten,
Masten, Stauwehre, Krane, Fenster,
Tore, Türen

BUSS & BASEL



Schweizerische Strass- Strassenbau - Unternehmung A.-G.

ALPNACH
BAHNHOFPLATZ
TEL.: 7

LAUSANNE
RUE D'ETRAZ 20
TEL.: 22.028

AARAU
IGELWEID 32
TEL. 15.33

NEUCHÂTEL
RUE ST-HONORÉ 7
TEL. 998

BERN

LAUPENSTR. 8
TEL.: BOLLWERK 24.33

OLTEN

RÖMERSTR. 14
TEL.: 7.66

BASEL

RHEINLÄNDERSTR. 8
TEL.: SAFRAN 28.90

FRAUENFELD

SÄGEGASSE
TEL. 711

SITTEN

RUE DU MIDI
TEL. 461

ZÜRICH

STEINWIESSTR. 48
TEL.: H. 48.81

CHUR

U. BAHNHOFSTR. 280
TEL. 147 (-81)

LUGANO

CORSO PESTALOZZI 5
TEL. 11.58

BIEL

NEUENGASSE 6
TEL. 20.77

Topeka-Beläge

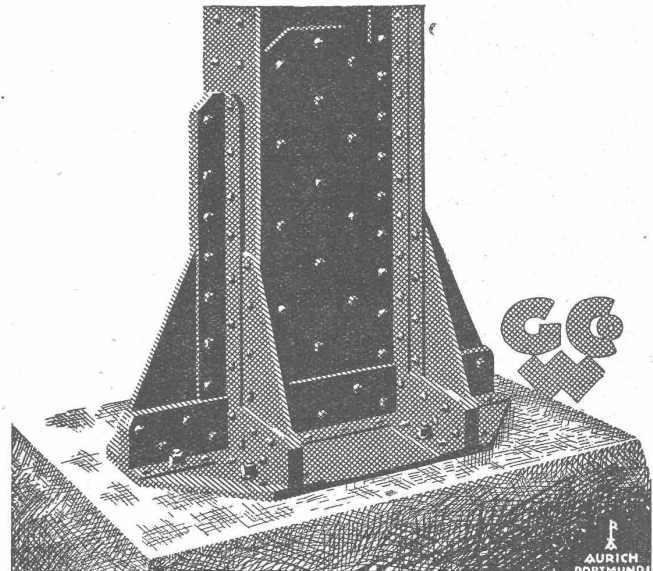
Betonbalkenfabrik Oberrieden Karl Ottiker

Bureau Zürich: Hofwiesenstrasse 37, Tel. Hott. 2779
Fabrik in Oberrieden, Tel. Horgen 185, Luzern Tel. 3434



Steg-Hohlkörper-Decke

ohne Einschalung, System Ottiker & Patent 116302, D. R. P. Gut isolierende, schallsichere Deckenkonstruktion. Schnelles einfaches Verlegen.



EISEN- KONSTRUKTIONEN

HOCHBAUTEN · MASTE · BLECHARBEITEN
PROJEKTE · STATISCHE BERECHNUNGEN

GEILINGER U. CO WINTERTHUR

Patent Stahldrahtnetz „PERFEKT“

rationellste Betonarmierung für Hoch- und Tiefbau. — Prospekte, Prüfungsatteste.

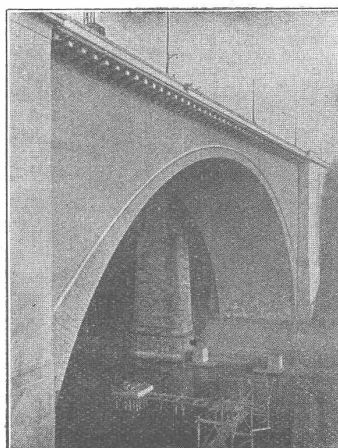
Fabrikant: EMIL HITZ, ZÜRICH, Telefon: Selnau 65.42
Verkaufsstelle: J. LOUIS MÜLLER, LUZERN, Telefon: 422

WIE VERLEIHE ICH DEM BETON DAS
SEINEM GEFÜGE ENTSPRECHENDE
AUSSEHEN?

DURCH BEHANDLUNG MIT CONTEX

einem Lack, der kurz vor dem Betonieren auf die glatte Schalung gestrichen wird. Er verzögert das Abbinden an der Berührungsstelle. Sofort nach dem Ausschalen wird gebürstet oder mit kräftigem Wasserstrahl abgespritzt, womit das natürliche Gefüge des Betons zu Tage tritt.

Alleinvertrieb durch CONTEX S.A., GENÈVE
Case Rive 244



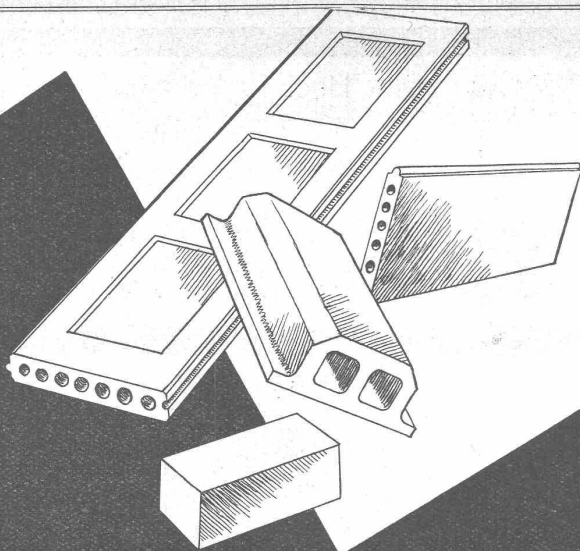
LORRAINEBRÜCKE
IN BERN

PROJEKT UND
BAULEITUNG:

MAILLART, INGR.

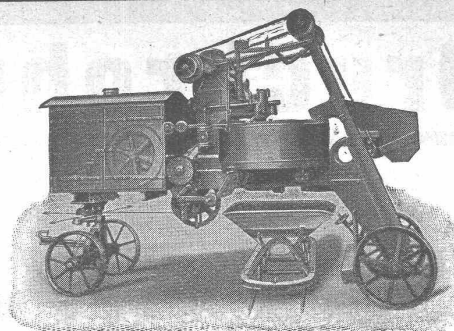
KLAUSER UND
STREIT, ARCH.

AUSFÜHRUNG:
LOSINGER U. CIE.



Armierte Wand- und Deckenplatten Schwemmsteine, Decken- hohlkörper, Bimsbetonplatten la. Bimskies

A.G. FÜR BIMSBETON-INDUSTRIE
ZÜRICH UNIVERSITÄTSTR. 69 TEL. LIM. 4106



Erhöhte Betonfestigkeit bei geringem Zementverbrauch und kurzer Mischdauer

wird erreicht durch den

Gegenstrom-Schnellmischer
„PATENT EIRICH“

Vollkommenste Mischmaschine in Qualitätsausführung.
Überall in Dauerbetrieb hervorragend bewährt.

Alleinherstellerin:

Maschinenfabrik Gustav Eirich, G.m.b.H., Hardheim 20 (Nordbaden)

Generalvertreter für die Schweiz:

J. Alf. BRUNNER, Dipl.-Ing., LUZERN (Tel. 665), Gesegnetmattstr. 3

Autogene Schweissanlagen, Dissou-Anlagen,
Zusatz-Schweissmaterial, Schweissarbeiten
TANKS, Konstruktionen

GEBR. BAUHOFFER, OLTEN

Prospekte zu Diensten Gegr. 1880 Telephon 18

BLITZ-GERÜST

OHNE STANGEN

das Ideal aller Gerüste für Fassaden von Wohn- und Geschäftshäusern, Kirchen und für Innen-Räume,
wie Kirchen- und Saaldecken, Treppenhäuser usw.

Mietweise Erstellung
für Um- und Neubauten durch:

GERÜSTGESELLSCHAFT A.G.
ZÜRICH 7 ALTSTETTEN

Tel.: Hottingen 21.84

Tel.: Uto 52.09



Sowie durch folgende Baugeschäfte:

Zürich: Fietz & Leuthold A.-G.
Zürich: Fr. Erismann, Ing.
Winterthur: J. Häring
Andelfingen: E. Landolt-Frey
Bern: Kurt Rieser
Luzern: E. Berger
Bubikon: A. Ostiker
Basel: Eug. Berli
Glarus: Karl Schweizer-Stüssy

Hochdorf: Aug. Ferrar
Genf: Ed. Cuénod S.A.
Neuhausen: Ad. Osswald
Herisau: H. Müller
St. Gallen: Sigrist, Merz & Co.
Olten: Otto Ehrensperger
Solothurn: F. Valli
Biel: Otto Wyss



GESELLSCHAFT DER
LYONROLLSCHEN EISENWERKE

CLUS

EISENWERK CLUS
IN KLUS (KT. SOLOTHURN)

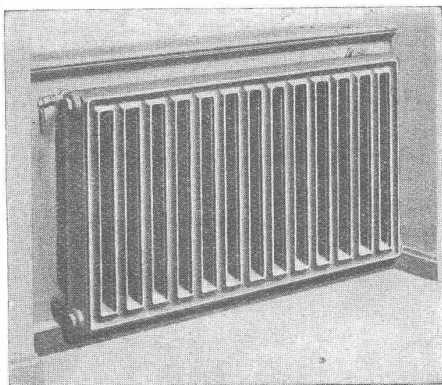


Radiator
für freie
Aufstellung

Wirksam
sauber
und
zweckmässig

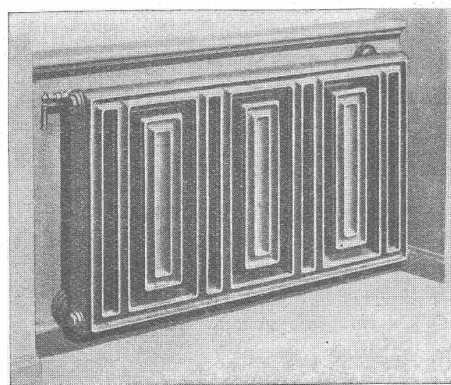
Strahlung
nach vorn

Luft-
wärmende
Rückseite



⊕ Patent

Columbus Normal-Radiator

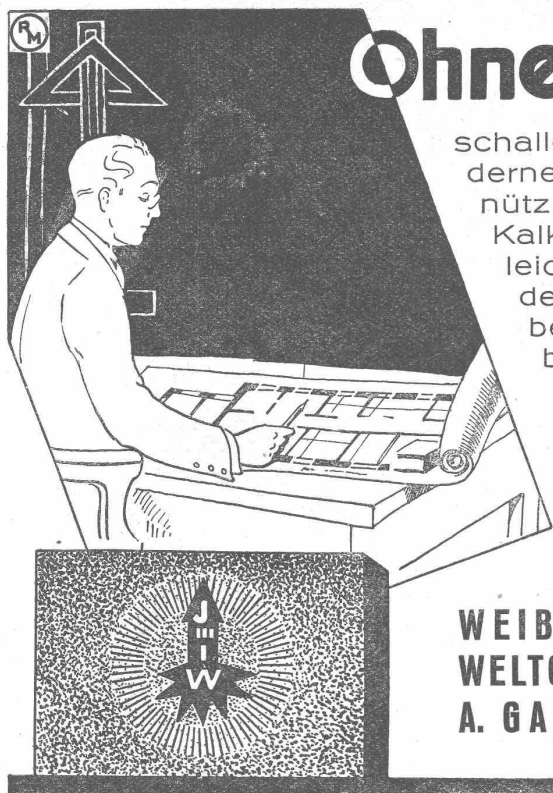


Beste
Ausführung
erfordert
Wandfüsse
und
verdeckte
Anschlüsse
Spezialhahn
und
Rücklauf-
Ver-
schraubung

⊕ Patent

Columbus Sonder-Radiator





Ohne Mehrkosten

schalldichte Zwischenwände! Der moderne Zweckbau verlangt restlose Ausnützung aller Möglichkeiten und knappe Kalkulation. **WELTON-PLATTEN** sind leichter und schalldichter als jedes andere Material und isolieren zweimal besser als Schlacke u. Bims, dreimal besser als Backstein und Tuff, fünfmal besser als Beton. Dünnere Putz genügt und ist in kürzester Zeit weisstrocken.

Die nächste Verbandsfabrik steht Ihnen gerne mit unverbindlichen Auskünften und Referenzen zur Verfügung.

WEIBEL & CO., Gloten-Sirnach (Thurgau)
WELTON- & BAUMATERIAL A.-G., Zofingen
A. GAMMA, Gurtellen, Flüelen und Zürich

Der **grosse**
Erfolg der

ELECTROLUX-FILTER

der besten und einfachsten

Wasser-Enthärtungs-Apparate

ist kein zufälliger;

denn die Unannehmlichkeiten und Schäden, welche besonders in der Schweiz durch das sehr stark kalkhaltige Wasser entstehen, sind genügend bekannt.

Filteriertes Wasser

ist weich wie **Regenwasser**; alle Kalk- u. Magnesiumsalze sind restlos entfernt.

Weichwasser erzeugt **garantiert** keinen Kesselstein, weder in Dampfkesseln, Boilern, Zentralheizungen, Autokühlern, Kochgeschirren, Kaffeemaschinen, Leitungen etc.

Weichwasser löst schon gebildeten Kesselstein wieder vollständig auf!

Weichwasser spart 40—60% Seife und Waschmittel, **schont** die Wäsche und macht sie **weich** und **weiss**.

Weichwasser spart 30—40% Kaffee und Tee und kocht Fleisch, Gemüse, Teigwaren usw. viel **rascher** gar und macht sie **schmackhafter** und **leicht** verdaulich.

Weichwasser **verschönert** den Teint, macht die Haare **weich** und **glänzend**; ist zum Rasieren und für Kompressen das **einziggegebene** Wasser und das **ideale** Badewasser; es **erfrischt** ungemein.

Besichtigen Sie unsere Musteranlage! — Verlangen Sie Prospekt und Referenzen kostenlos!

ELECTRO-LUX A.-G., ZÜRICH

Paradeplatz 4 - Abteilung Filter, Telephon Uto 27.56 - Tiefenhöfe 9

