

Zeitschrift: Schweizerische Bauzeitung
Herausgeber: Verlags-AG der akademischen technischen Vereine
Band: 95/96 (1930)
Heft: 1

Werbung

Nutzungsbedingungen

Die ETH-Bibliothek ist die Anbieterin der digitalisierten Zeitschriften auf E-Periodica. Sie besitzt keine Urheberrechte an den Zeitschriften und ist nicht verantwortlich für deren Inhalte. Die Rechte liegen in der Regel bei den Herausgebern beziehungsweise den externen Rechteinhabern. Das Veröffentlichen von Bildern in Print- und Online-Publikationen sowie auf Social Media-Kanälen oder Webseiten ist nur mit vorheriger Genehmigung der Rechteinhaber erlaubt. [Mehr erfahren](#)

Conditions d'utilisation

L'ETH Library est le fournisseur des revues numérisées. Elle ne détient aucun droit d'auteur sur les revues et n'est pas responsable de leur contenu. En règle générale, les droits sont détenus par les éditeurs ou les détenteurs de droits externes. La reproduction d'images dans des publications imprimées ou en ligne ainsi que sur des canaux de médias sociaux ou des sites web n'est autorisée qu'avec l'accord préalable des détenteurs des droits. [En savoir plus](#)

Terms of use

The ETH Library is the provider of the digitised journals. It does not own any copyrights to the journals and is not responsible for their content. The rights usually lie with the publishers or the external rights holders. Publishing images in print and online publications, as well as on social media channels or websites, is only permitted with the prior consent of the rights holders. [Find out more](#)

Download PDF: 12.02.2026

ETH-Bibliothek Zürich, E-Periodica, <https://www.e-periodica.ch>

SCHWEIZERISCHE BAUZEITUNG

WOCHENSCHRIFT FÜR ARCHITEKTUR / INGENIEURWESEN / MASCHINENTECHNIK
REVUE POLYTECHNIQUE SUISSE

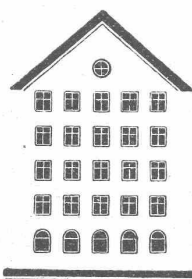
ORGAN DES SCHWEIZERISCHEN INGENIEUR- UND ARCHITEKTEN-VEREINS
UND DER GESELLSCHAFT EHEMAL. STUDIERENDER DER EIDG. TECHN. HOCHSCHULE
GEGRÜNDET 1883 VON ING. A. WALDNER / HERAUSGEGEBEN VON ING. C. JEGHER

Vereins-Mitglieder, beim Verlag: Schweiz 32 Fr.,
Ausland 40 Fr. jährl.; Nicht-Mitglieder: Schweiz
40 Fr., Ausland 50 Fr., bei der Post abonniert
40 Fr. / Einzel-Nummern 1 Fr. zuzüglich Porto

VERLAG CARL JEGHER, ZÜRICH
Dianastrasse 5 / Postdeck VIII 6110
Tel.: Selnau 45.07 ■ In Kommission
bei Rascher & Cie., Zürich u. Leipzig

Inserate durch die Aktiengesellschaft der Unter-
nehmungen RUDOLF MOSSE, Zürich / Die
viergespaltene Colonelzeile 50 Cts., Titelseite
80 Cts., ausl. Anzeigen 60 Cts., Titelseite 1 Fr.

Fenster



Kiefer. Zürich

STREBEL

KESSEL FÜR ZENTRALHEIZUNGEN
BUREAUX: ZÜRICH 1, TORGASSE 2



Manometer A.-G., Zürich, Armaturen-Fabrik

(vormals Schärer & Budenberg, Filiale Seebach, ständige Fabrikation seit 1893)

Manometer, Thermometer, Dynamometer

mit und ohne Registrierung, für jeden Zweck, bewährteste Konstruktionen, genau und zuverlässig.
Dampfventile, Hähne aller Art, Wasserstände, Schutzgläser,
Pumpen, Injektoren, Elevatoren, Kondensstöpfe u. s. w.



BERCHTOLD & CO.
THALWIL

TELEPHON 6



HEIZUNG

**WARMWASSER
LÜFTUNG**

PROJEKTE U. BERATUNG GRATIS
BESTE REFERENZEN

W. STÄUBLI
Ingenieur
ZÜRICH 3

Zurlindenstrasse 115

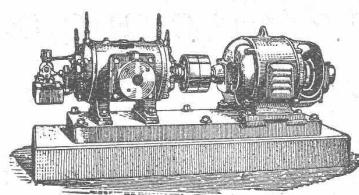
Telephon: Uto 66.33

Taucher-Ramm-Arbeiten

Eiserne Spundwände

BURCKHARDT

Kolben- und Rotations-
Maschinen
50 jährige Erfahrung

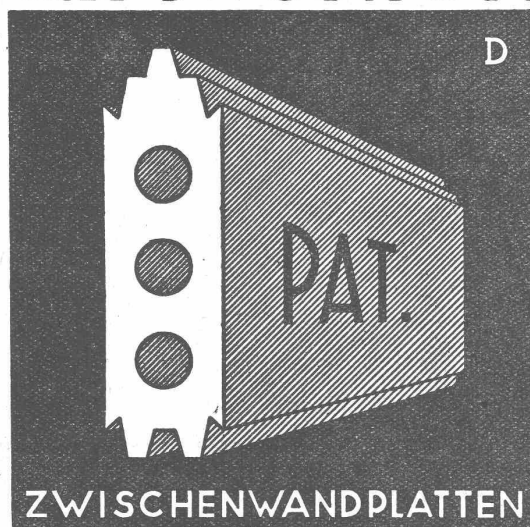


Riemenantrieb oder direkte
Kupplung mit Motoren
Erstklassige Ausführungen

KOMPRESSOREN — VAKUUMPUMPEN

MASCHINENFABRIK BURCKHARDT A. G. BASEL

GIPS-UNION



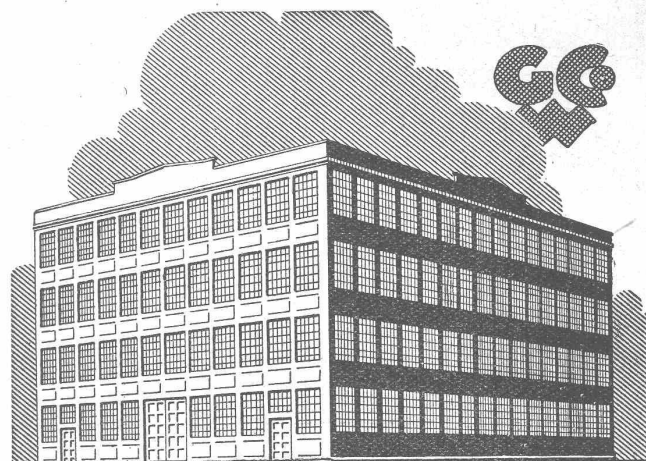
ZWISCHENWANDPLATTEN

A.G. ZÜRICH

Julius Ott, Basel

(S. I. A.)

Alemannengasse 2 Telefon: Birsig 18.08 Sachverständiger für
Schiffbau u. Schifffahrt



SCHMIEDEEISERNE FENSTER

TÜREN U. TORE FÜR

FABRIKBAUTEN

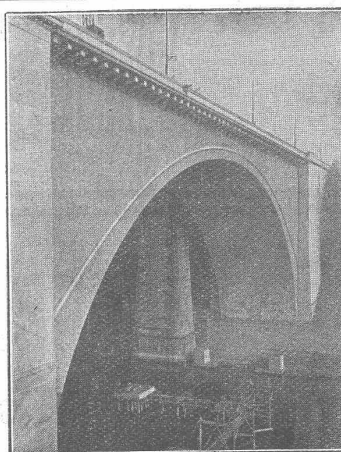
GEILINGER U. CO WINTERTHUR

WIE VERLEIHE ICH DEM BETON DAS
SEINEM GEFÜGE ENTSPRECHENDE
AUSSEHEN?

DURCH BEHANDLUNG MIT CONTEX

einem Lack, der kurz vor dem Betonieren auf
die glatte Schalung gestrichen wird. Er verzögert
das Abbinden an der Berührungsstelle. Sofort
nach dem Ausschalen wird gebürstet oder mit
kräftigem Wasserstrahl abgespritzt, womit das
natürliche Gefüge des Betons zu Tage tritt.

Alleinvertrieb durch CONTEX S.A., GENÈVE
Case Rive 244



LORRAINEBRÜCKE
IN BERN

PROJEKT UND
BAULEITUNG:

MAILLART, INGR.

KLAUSER UND
STREIT, ARCH.

AUSFÜHRUNG:
LOSINGER U. CIE.

1900 30 Jahre 1930 Stauwehr-Bau

Von uns projektierte und ausgeführte Stauwehre:

1900/04

In der Aare bei Wangen

1901

Im Rhein bei Rheinfelden

1906

In der Donau bei Wiblingen
(Deutschland)

1908/11

Im Rhein bei Augst-Wyhlen

1912

In der Aach bei Ahausen
(Deutschland)

1913/16

In der Drau bei Faal
(Jugoslavien)

In der Aare bei Olten-Gösgen

1914/17

Im Rhein bei Eglisau

1921/22

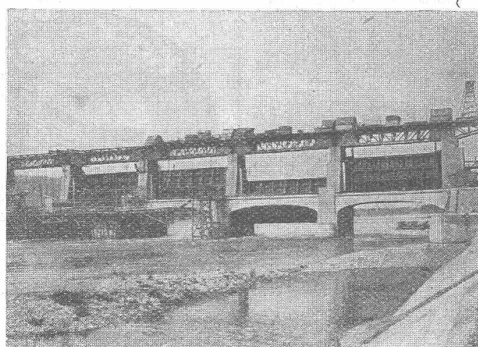
Im Guadalquivir bei El Carpio
(Spanien)

1923

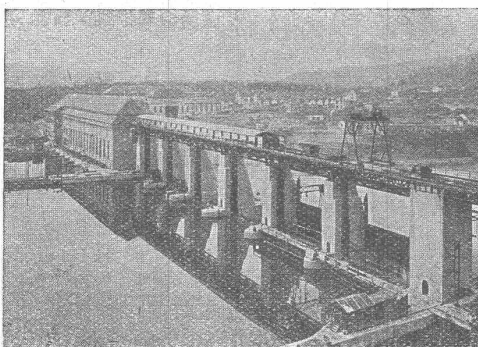
Im Velino bei Terni
(Italien)

sowie:

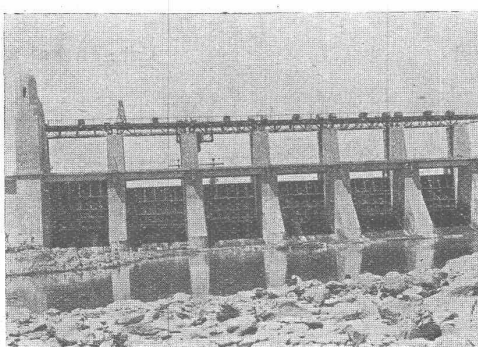
eine grössere Zahl kleinerer
Wehre, Schützen
und Schleusenanlagen



Stauwehr im Rhein bei Augst-Wyhlen



Stauwehr im Rhein bei Eglisau



Stauwehr im Guadalquivir bei El Carpio (Spanien)

Von uns projektierte Stauwehre:

1920/24

In der Rhone bei Chancy

1922/24

Im Ain beim Kloster Vacluse
(Frankreich)

1927/30

Bei Sidi-Said-Machou
(Marokko)

1927

Im Niger, bei Naigrettes
(Französisch Westafrika)

Stauwehre im Bau:

In der Isère bei Pizanon
(Frankreich)

Im Ain bei Cize-Bolozon
(Frankreich)

**Im Rhein bei Kembs, das
Wehr mit den grössten
je ausgeführten
Schützendimensionen,
d. h. 5 Doppelschützen
von 30 m Breite u. 12 m
Stauhöhe.**

Im Guadalquivir bei Alcalá del
Rio (Spanien)

Im Rio Jándula bei Encinarejo
(Spanien)

Im Rio Alberche bei Burguillo
(Spanien)

In der Cadène bei Brommat
(Frankreich)

BUSS & BASEL



Trockenanlagen

für Holz, Leder, Papier, Wolle, Garne, Stoffe, Teigwaren, Photoplatten, etc., erstellt die

Ventilator A.-G., Stäfa-Zürich

Ueber 10,000 lufttechnische Anlagen geliefert — Prospekte auf Wunsch



GESELLSCHAFT DER LYONROLLSCHEN EISENWERKE

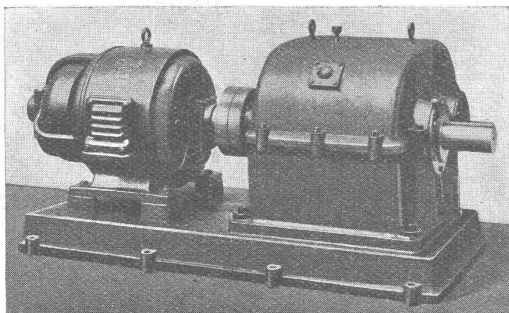
CLUS

EISENWERK CLUS IN KLUS (KT. SOLOTHURN)



Cluser Reduktionsgetriebe

Wirkungsgrad 97 bis 98 %.



Schneckengetriebe
im Oel laufend.

Lenix-Getriebe

Transmissionsanlagen

für alle Industriezweige,
in modernster Ausführung

Rauchlose Wohnung

unter Garantie schafft nur der Aufsatz



'Ka-Ka-Wi'

Der „Ka-Ka-Wi“ ist heute der praktisch am besten zu verwendende u. billigste Kamin-Aufsatz und bedeutet für jeden Baumeister die restlose Erfüllung einer einwandfreien und einfachen Kamin-Regulierung.

In allen Fällen volle Garantie für anstandsloses Funktionieren jedes ordnungsgemäss erstellten und mit „Ka-Ka-Wi“ bekörnten Kamins!

Verlangen Sie Prospekte und Aufklärung durch die alleinigen Fabrikanten:

W. CHRISTEN & CIE., Zementwarenfabrik Schänzli, BASEL

Ideen-Wettbewerb

Die Gemeinde Langenthal eröffnet unter Fachleuten (einschliesslich Mitarbeitern) schweizerischer Nationalität, die im Zeitpunkt der Ausschreibung in der Schweiz Wohnsitz haben, einen

Wettbewerb zur Erlangung von Entwürfen eines Bebauungsplanes der Gemeinde Langenthal.

Zur Prämierung von 4-5 Entwürfen steht ein Betrag von Fr. 15,000.— zur Verfügung, welcher unter allen Umständen zur Verteilung gelangt.

Einlieferungsfrist: 20. Januar 1931.

Unterlagen: Wettbewerbsprogramm mit Planunterlagen können gegen Hinterlage von Fr. 30.— auf dem Bauamt Langenthal, Gemeindehaus I. Stock, bezogen werden. Dieser Betrag wird bei Einreichung eines programmgemässen Entwurfes wieder zurück-erstattet.

Langenthal, den 30. Juni 1930.

Im Auftrag des Gemeinderates,
Der Präsident der Baukommission:
A. Gäumann, Fürsprecher.

Architekt

Dipl. Ing., 24 J., sucht für sofort oder später Stellung für Entwurf u. Bau in einer Stadt der Schweiz. Angebote unter J. A. 5798 beförd. Rudolf Mosse, Berlin SW 100.

ALPHA A.-G.

WERKSTÄTTE für ELEKTRISCHE
U. MECHAN. KONSTRUKTIONEN

NIDAU
(KT. BERN)

Wassergekühlte Speiseschränke Beton-Drahtkerne



LASTWAGEN 1½ bis 6 t FÜR ALLE
BETRIEBSZWECKE
IN UNÜBERTROFFENER QUALITÄT

EIN BESUCH IN UNSEREN WERKEN IN ARBON WIRD SIE ÜBERZEUGEN

SAURER
ARBON • BASEL • MORGES • ZÜRICH

Gebr. Demuth

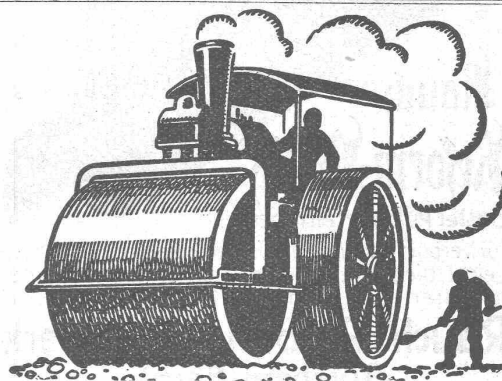
Telephon 170 **Baden** Telephon 170

Fabrik für

**Moderne Blechbearbeitung
Patent. gepresste Treppen
Bauschlösserei
Eisenkonstruktionen
Patentierete Kessel**

II. Abteilung

**Sanitäre Einrichtungen
Elektrische Boyler und
Zentralheizungen**



Schweizerische Strass

Strassenbau - Unternehmung A. - G.

ALPNACH

BAHNHOFPLATZ
TEL.: 7

LAUSANNE

RUE D'ETRAZ 20
TEL.: 22.028

AARAU

IGELWEID 32
TEL. 15.33

NEUCHÂTEL

RUE ST-HONORÉ 7
TEL. 998

BERN

LAUPENSTR. 8
TEL.: BOLLWERK 34.33

OLTEN

RÖMERSTR. 14
TEL.: 7.88

BASEL

RHEINLÄNDERSTR. 3
TEL.: SAFFRAN 28.98

FRAUENFELD

SÄGEASSE
TEL. 711

SITTEN

RUE DU MIDI
TEL. 461

ZÜRICH

STEINWIESSTR. 40
TEL.: H. 48.81

CHUR

U.BAHNHOFSTR. 230
TEL. 147 (-81)

LUGANO

CORSO PESTALOZZI 5
TEL. 11.58

BIEL

NEUENGASSE 6
TEL. 20.77

Aeberlimakadambeläge

A. Schmid's Erben, Zürich

Asphalt - Geschäft. Gegründet 1865 Telephon 5.21.08

Ausführung aller vorkommenden

Gussasphaltarbeiten

für Hoch- und Tiefbau

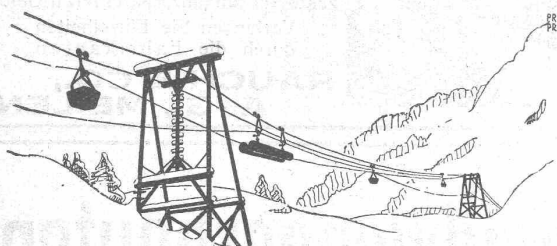
Ersteller der **Fundament-Isolierungen** gegen Grundwasser bei den Neubauten:

Bankgebäude Leu & Co., A.-G., Zürich im Jahre 1914
Schweiz. Nationalbank Zürich im Jahre 1920 : Eidgen.
Grossflugzeughalle Dübendorf im Jahre 1922 : Heizraum
der Zentralwerkstätte Seefeld der Zürcher Strassenbahn
im Jahre 1923 : Neubau Schweizer. Volksbank im Jahr 1923

Weißkalk

in Stücken und feinsten Pulverform
(Kalkhydrat)
für Bau- und Chemische Industrie

Kalkfabrik St. Ursanne, Jura, Teleph. 22



LUFTSEILBAHNEN

Kabelkrane Winden Bremsberge

OEHLE & AARAU

Eisen- & Stahlwerke Oehler & Co A-G Aarau.

J. H. Müller

**Centralheizungen
als Spezialität**

RÜTI (ZCH) TEL. 30 • ZÜRICH 1. BELLEVUE. TEL. HOTTINGEN 324 • CHUR. TEL. 160

Centralheizungen

Ventilations-, Entnebelungs-, Trocken-, Warmwasserbereitungs-Anlagen / Pat. Centralapparate für Heizung, Be-
feuchtung, Ventilation und Kühlung für die Textilindustrie



**J. RUCKSTUHL
BASEL**

Aktiengesellschaft, Fabrik für Centralheizungen

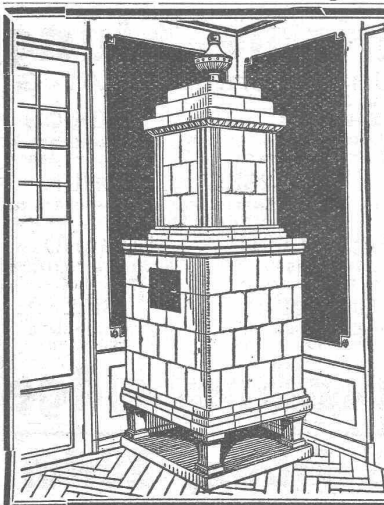


**Rauch's
Reform-Rabitz**

Bester Putzmörtelträger

für Verputz von Wänden, Decken, Säulen, Gewölben etc.
Leicht, biegsam, rost- und feuersicher, isolierend
in Rollen von 10 m., 15, 20, 25 u. 100 cm.

**Rauch's Reform-Rabitzwerk
Bützberg (Bern)**



**Kachel-
Oefen**

in jeder
Ausführung

**Ofenfabrik
Kohler A.G.**

Metz bei Biel



die anerkannt beste Lackfarbe der Welt.
Hochglänzend und Matt.

Generalvertreter für die Schweiz:
C. Hässig, Elisabethenstrasse 11, Basel.

Betonbalkenfabrik Oberrieden

Karl Ottiker

Bureau Zürich: **Hofwiesenstrasse 37**, Tel. Hott. 2779
Fabrik in Oberrieden, Tel. Horgen 185, Luzern Tel. 3434



Steg-Hohlkörper-Decke

ohne Einschalung, System Ottiker + Patent 116302, D. R. P. Gut isolie-
rende, schallsichere Deckenkonstruktion. Schnelles einfaches Verlegen.

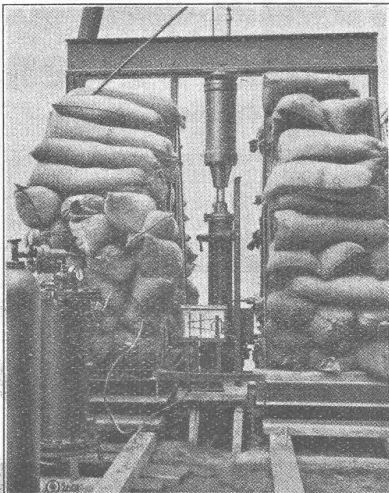


DER „PIEVRE“-RIEMEN

schon Wellen und Lager durch ver-
minderten Riemenzug (Verhältnis 3:1)
steigert die Produktion infolge bess.
Kraftübertragung (Gleitverlust = 0)
vermindert die Unkosten seines ge-
ringen Kraftverbrauchs (5-10%)
vereinfacht die Antriebe durch Weg-
fall der Spannrollen — erlaubt kür-
zeste Achsdistanz, spart Platz u. Geld.

Verlangen Sie Einzelheiten
durch die Fabrikanten

**RAUCH & CO.,
A.-G., MEILEN**



A. G. für Grundwasserbauten

Tel. Bollw. 26.34 **Bern.** Spitalgasse 34

Baugrunduntersuchungen

mit dem

Bodenprüfer Dr. Wolfsholz-Siemens-Bauunion

EMIL SCHWOB
BASEL *STEINENTORSTR. 29*



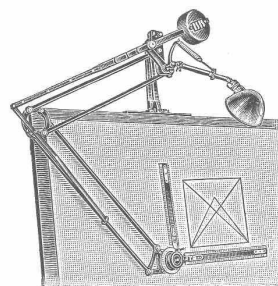
KLEIN-MOTOREN
 TRANSFORMER
 APPARATE
 UM UND NEU-
 WICKLUNGEN

**ELEKTRO-
 MOTOREN**
 FABRIKATION-REPARATUREN

Glasdach
kittlos, mit Bleibanden
*Ausführung auf Holz,
 Eisen und Beton
 Einfache Montage
 Umdecken gekitteter
 Glasdächer*
Jakob Scherrer, Zürich
*Bleirohr- u. Bleiprofilfabrik
 Bureau: Bleicherweg 26, Teleph. 21. 23. 71*

Betoneisen-Schneider, Scheren und Stanzen,
HEBEZEUGE,
 Betoneisen-Bieger, Schraubstöcke aller Art
GEBR. BAUHOFFER, OLTEN

Prospekte zu Diensten Gegr. 1880 Telephon 13



Federlose
 Präzisions-
 Zeichenmaschine
ISIS

In allen Lagen genauer Gewichts-
 ausgleich. Getriebe auf Doppel-
 alle Gelenke in geschliffenen Vier-
 punkt-Kugellagern. Sehr leichter

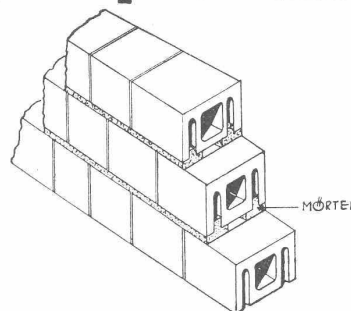
Gang. Fest gearbeitet. Die vollkommene Maschine. Verdoppelung der zeichnerischen Leistungen. Referenzen-Prospekt A 13.

Schweiz. Generalvertretung:
W. Bierbrauer, Mühlehalde 7, Zürich 7

Bimsprodukte

SPEZIALITÄT:

**Armierte
 Stegdielen für
 Leichtdächer.**



Normaldielen von 3 bis
 25 cm Stärke / Drei-
 kammersteine, System
 Hosdorf zur Herstel-
 lung von Baukonstruk-
 tionen, System Hos-
 dorf (30% Kosteners-
 parnis).

Verlangen Sie Kata-
 log 1 u. 2 u. Offerte
 franko Baustelle

J. HOSSDORF Bimsproduktfabriken
BASEL - DREISPITZ
 CIV.-ING. Erste Spezialfirma für Bimsprodukte in der Schweiz

Patent Stahldrahtnetz „PERFEKT“

rationellste Betonarmierung für Hoch- und Tiefbau. — Prospekte, Prüfungsatteste.

Fabrikant: **EMIL HITZ, ZÜRICH**, Telephon: Selnau 65.42

Verkaufsstelle: **J. LOUIS MÜLLER, LÜZERN**, Telephon: 422

Zuberbühler & Cie. A.-G., Zuzach

Zu vermieten

auf längere Dauer einen Teil unserer

Fabrikanlage

im Ausmasse von ca. 2000 m². Hohe, helle Räume.
 Dieselben eignen sich auch für Aufstellung von schweren
 Maschinen. Beziehbar per 1. August 1930.

BLITZ - GERÜST

OHNE STANGEN

das Ideal aller Gerüste für Fassaden von Wohn- und Geschäftshäusern, Kirchen und für Innen-Räume,
 wie Kirchen- und Saaldecken, Treppenhäuser usw.

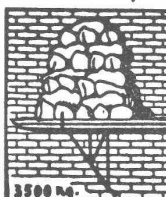
Mietweise Erstellung
 für Um- und Neubauten durch:

GERÜSTGESELLSCHAFT A. G.
ZÜRICH 7

Tel.: Hottingen 21.84

ALTSTETTEN

Tel.: Uto 52.09



Sowie durch folgende Baugeschäfte:

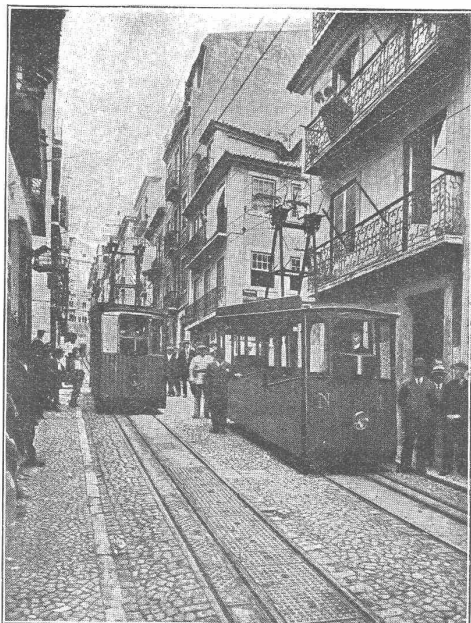
Zürich: Fietz & Leuthold A.-G.
 Zürich: Fr. Erismann, Ing.
 Winterthur: J. Härling
 Andelfingen: E. Landolt-Frey
 Bern: Kurt Rieser
 Luzern: E. Berger
 Bubikon: A. Oetiker
 Basel: Eug. Berli
 Glarus: Karl Schweizer-Stüssy

Hochdorf: Aug. Ferrari
 Genf: Ed. Cuénod S.A.
 Neuhausen: Ad. Osswald
 Herisau: H. Müller
 St. Gallen: Sigrist, Merz & Co.
 Olten: Otto Ehrensperger
 Solothurn: F. Valli
 Biel: Otto Wyss

A.-G. der
Maschinenfabrik
von

Theodor Bell & Cie.

Kriens-
Luzern
Gegründet 1855



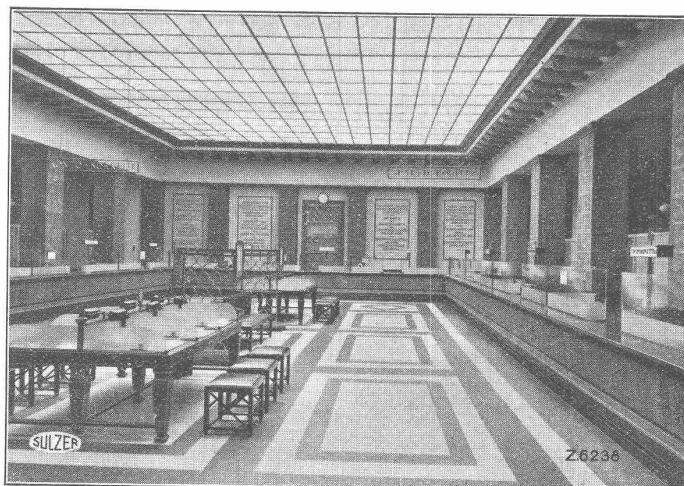
Strassen-Kleinseilbahn „Bica“ der Trambahnsgesellschaft der Stadt Lissabon, Portugal, mit unterirdischer Seilführung.

Drahtseilbahnen

Geleisesseilbahnen für Personen- und Güterbeförderung; Kleinseilbahnen mit nur 1-Mann-Bedienung; Seilwinden für Bauten, Industrien, Berg- und Kraftwerke; verbesserte Zangenbremsen; Patent-Schnellschluss-Bremsen Bauart „Bell“ mit Anpassungsfähigkeit an jedes Schienenprofil

S U L Z E R

Schalterhalle der
„Schweiz. Volksbank“,
Zürich



ausgerüstet mit
Sulzer-Heizung und
-Ventilation

LÜFTUNG

HEIZUNG

Warmwasserversorgung

GEBRÜDER SULZER, Aktiengesellschaft, WINTERTHUR