

**Zeitschrift:** Schweizerische Bauzeitung  
**Herausgeber:** Verlags-AG der akademischen technischen Vereine  
**Band:** 95/96 (1930)  
**Heft:** 26

## **Werbung**

### **Nutzungsbedingungen**

Die ETH-Bibliothek ist die Anbieterin der digitalisierten Zeitschriften auf E-Periodica. Sie besitzt keine Urheberrechte an den Zeitschriften und ist nicht verantwortlich für deren Inhalte. Die Rechte liegen in der Regel bei den Herausgebern beziehungsweise den externen Rechteinhabern. Das Veröffentlichen von Bildern in Print- und Online-Publikationen sowie auf Social Media-Kanälen oder Webseiten ist nur mit vorheriger Genehmigung der Rechteinhaber erlaubt. [Mehr erfahren](#)

### **Conditions d'utilisation**

L'ETH Library est le fournisseur des revues numérisées. Elle ne détient aucun droit d'auteur sur les revues et n'est pas responsable de leur contenu. En règle générale, les droits sont détenus par les éditeurs ou les détenteurs de droits externes. La reproduction d'images dans des publications imprimées ou en ligne ainsi que sur des canaux de médias sociaux ou des sites web n'est autorisée qu'avec l'accord préalable des détenteurs des droits. [En savoir plus](#)

### **Terms of use**

The ETH Library is the provider of the digitised journals. It does not own any copyrights to the journals and is not responsible for their content. The rights usually lie with the publishers or the external rights holders. Publishing images in print and online publications, as well as on social media channels or websites, is only permitted with the prior consent of the rights holders. [Find out more](#)

**Download PDF:** 12.02.2026

**ETH-Bibliothek Zürich, E-Periodica, <https://www.e-periodica.ch>**

# SCHWEIZERISCHE BAUZEITUNG

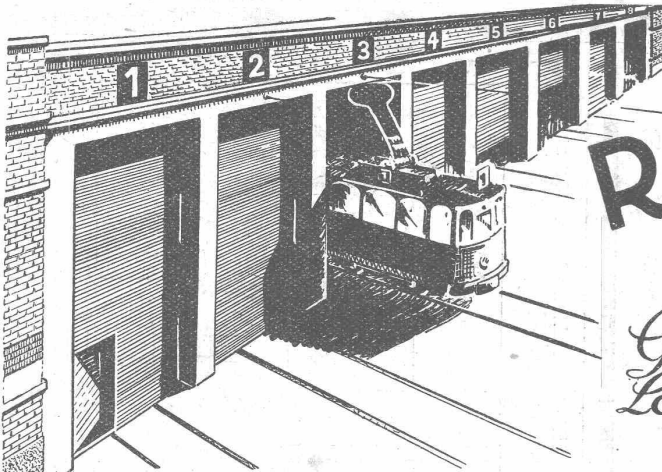
WOCHENSCHRIFT FÜR ARCHITEKTUR / INGENIEURWESEN / MASCHINENTECHNIK  
REVUE POLYTECHNIQUE SUISSE

ORGAN DES SCHWEIZERISCHEN INGENIEUR- UND ARCHITEKTEN-VEREINS  
UND DER GESELLSCHAFT EHEMAL. STUDIERENDER DER EIDG. TECHN. HOCHSCHULE  
GEGRÜNDET 1883 VON ING. A. WALDNER / HERAUSGEGEBEN VON ING. C. JEGHER

Vereins-Mitglieder, beim Verlag: Schweiz 32 Fr.,  
Ausland 40 Fr. jährl.; Nicht-Mitglieder: Schweiz  
40 Fr., Ausland 50 Fr., bei der Post abonniert  
40 Fr. / Einzel-Nummern 1 Fr. zuzüglich Porto

VERLAG CARL JEGHER, ZÜRICH  
Dianastrasse 5 / Postdeck VIII 6110  
Tel.: Selnau 45.07 ■ In Kommission  
bei Rascher & Cie., Zürich u. Leipzig

Inserate durch die Aktiengesellschaft der Unter-  
nehmungen RUDOLF MOSSE, Zürich / Die  
viergespaltene Colonelzeile 50 Cts., Titelseite  
80 Cts., ausl. Anzeigen 60 Cts., Titelseite 1 Fr.



## ROLLTORE

AUS HOLZ

für  
*Garagen Remisen,  
Lagerhallen sind solid  
und isolieren gut*

*Wilh. Baumann Rolladenfabrik Horgen*

PRO  
PRA

## LUXFER

Verlangen Sie Prospekte

**ROB. LOOSER & CIE., ZÜRICH**

**Beton-Gitterfenster für Fabriken  
sind billiger als schmiedeliserne**

Telephon: Selnau 72.95

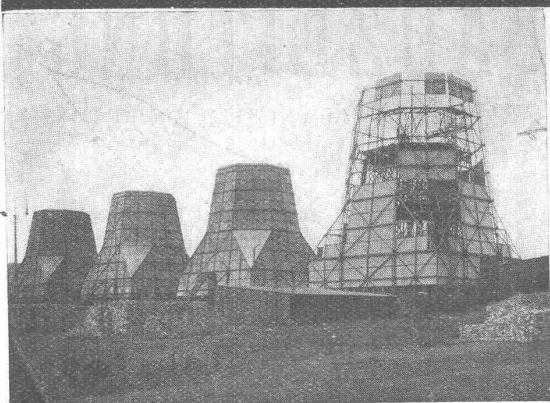
## OTIS-AUFZÜGE

Mit Microsteuerung — Unbegrenzte Hubhöhen — Höchste Geschwindigkeiten

Telephon: Selnau 21.66 **OTIS-AUFZUGSWERKE, FABRIK ZÜRICH** Birmensdorferstrasse 273

Schnelle Ausführung von  
**Eisenkonstruktionen**  
Eisenbaugesellschaft Zürich  
in Zürich

Vereinigte Werkstätten Löhle & Kern A.-G. für  
Eisenbau und W. Koch & Cie., Abt. Eisenbau



Kühlturmfundierungen in Schlesien

**INDUSTRIEANLAGEN:** Fabriken, Silo, Hoch- und Tiefbau, Fundierungen

Projekte und Bauleitung für

# Eisenbetonbau

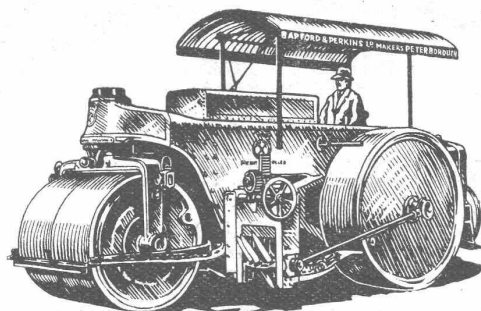
P. ZIGERLI, Ing.-Bureau

Zürich, Bahnhofstr. 67 Telephon: Uto 29.84  
Telegramme: Construction, Zürich

Reservoirs, Wasser- und Tunnelbau, Hafenbau, Transportanlagen

INTERNATIONALE AUSSTELLUNG BARCELONA 1929. --: GOLDENE MEDAILLE.

## BARFORD & PERKINS DIESEL-MOTOR-STRASSENWALZEN

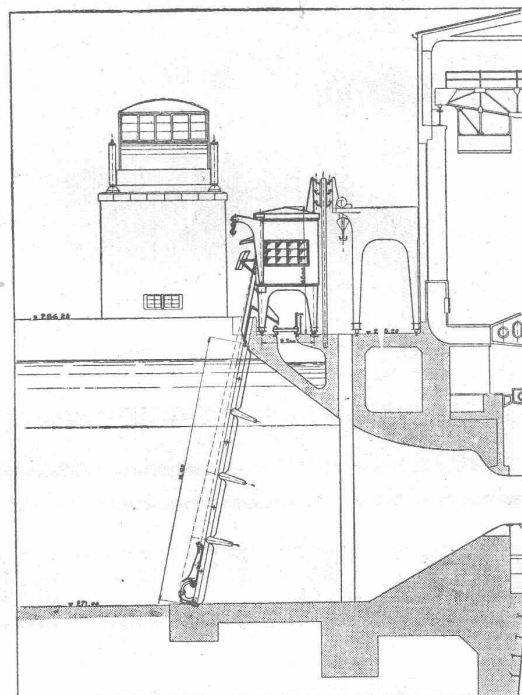


ENTSPRECHEN DEN GESTEIGERTEN ANFORDERUNGEN  
DES MODERNEN STRASSENBAUS

Jederzeit sofortige Betriebsbereitschaft — Grösste Anpassungs- und Verwendungsmöglichkeit: veränderliches Gewicht mittels Wasserballast; verwendbar für Steigungen bis zu 20% — Niedrige Gewichtsschwerpunktlage — Solide Bauart — Leichte Zugänglichkeit zu allen beweglichen Teilen — Zuverlässiger, reichlich bemessener 32—35 PS Diesel-Motor, leicht anlassbar, einfach im Betrieb, kräftig gebaut, wenig bewegliche Teile, völlig regelmässiger Gang, niedrige Betriebsunkosten: zirka Fr. 4.— im Tag für Brennstoff und Schmieröl — Drei Geschwindigkeiten im Vor- und Rückwärtsgang — Grösste Manövrierfähigkeit — Niedrigste Reparaturunkosten — Günstige Preise — Angenehme Lieferungsbedingungen.

TANDEM- U. DREIRAD-MOTORWALZEN IN ALLEN GRÖSSEN U. FÜR JEDEN ZWECK VON 1½ — 16 TONNEN DIENSTGEWICHT SOFORT AB SCHWEIZERLAGER ODER FABRIK LIEFERBAR.

**RAUCH & CO. A. G. MEILEN**



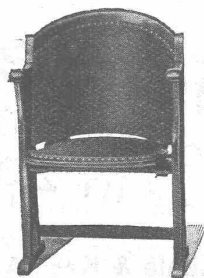
Masstab 1:350.

Das Grosskraftwerk Ryburg-Schwörstadt mit 4 Kaplan-turbinen à 250 m³/s mittlerem Wasserverbrauch erhält die wirtschaftlich vorteilhafteste Rechenreinigungsmaschine höchster Leistungsfähigkeit der In- und Auslandspatente **MASCHINENFABRIK** Gegründet 1850

**JONNERET FILS AINÉ, GENÈVE**

Beste Lösung aller vorkommenden Aufgaben für Rechenreinigung in Hoch- und Niederdruckwerken.  
Kostenlose Beratung und Ausarbeitung von Projekten.

## A.-G. Möbelfabrik Horgen-Glarus

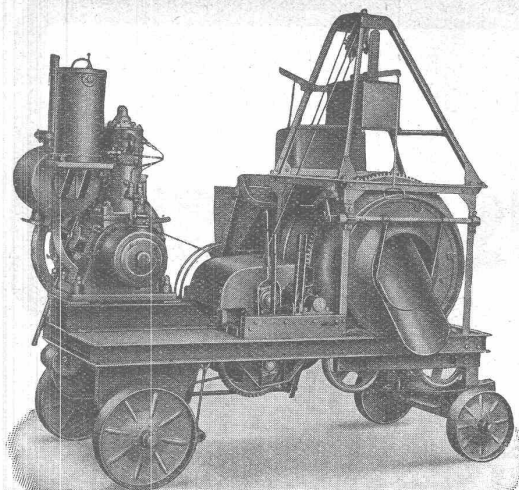


**Spezialfabrik**

für  
Bestuhlungen aller Art  
für Cafés, Restaurants,  
Speisesäle, Theater etc.

**in Horgen**

**Altbewährtes  
preiswürdiges  
Schweizerfabrikat**



## Der Betonmischer Raco-von-Roll

ist die vom Kleinmeister und Grossbauunternehmer bevorzugte Schweizer Qualitäts-Betonmischmaschine. Sie verbindet letzte Vervollkommnung mit höchster Leistungsfähigkeit. Gedrängte und übersichtliche Bauart. Rasche und vollkommene Mischung von Fein- und Grobgut. Mit Bauwinde ausgerüstet, ersetzt der Raco-von-Roll-Mischer eine besondere Aufzugsinstallation. — Grössen von 4 bis 60 m<sup>3</sup> Stundenleistung.

*Stationäre und fahrbare Maschinen.*

Die Mischmaschine, die den Schweizerverhältnissen am besten entspricht.

Prospekte, Offerten und Referenzen durch:

**ROBERT AEBI & CIE., A.-G., ZÜRICH**

## Kabel- und Drahtseile



Tangentialbandspinner

werden am besten auf  
**KRUPP-MASCHINEN**  
hergestellt.

## SCHNELLVERSEIL- MASCHINEN TANGENTIALSPINNER

(Mehrere D. R. P.)

Sondermaschinen für Hochspannungskabel.

Bleikabelpressen, liegend u. stehend, f. größte Leistungen.

**KRUPP GRUSONWERK, MAGDEBURG**

VERTRETER: SPOERRI & Co., ZÜRICH Walchestr. 27

## Glasdächer Dachoberlichter

in kifflosen  Systemen „Kully“

Glasdachwerke

**Simon Kully, Olten**

Dipl.-Ingenieur E. T. H.

Aelfestes Spezialgeschäft  
Eigenes Ingenieurbureau

Gegründet 1854  
Telephon 56



# Eisenbau

Druckrohre, Tanks, Behälter,  
Kessel, Blecharbeiten, Gasbehälter  
etc.

Brücken-, Hoch- u. Industriebauten,  
Masten, Stauwehre, Krane, Fenster,  
Tore, Türen

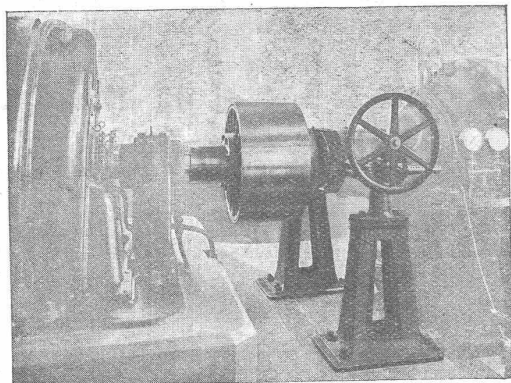
## BUSS & BASEL

GESELLSCHAFT DER  
VON **L. ROLL** SCHEN  
EISENWERKE IN GERLAFINGEN

WERK: EISENWERK CLUS KLUS

### BENN-KUPPLUNG

Reibungsflächen scheibenförmig.  
Vollständig geschlossen. Keine vorstehenden Teile.  
Zum Ein- und Ausrücken bei jeder Kraft und Geschwindigkeit während des Betriebes.



Benn-Kupplung zur Uebertragung von 3000 PS bei 1000 Umdrehungen in der Minute in einer Akkumulieranlage.

**Elektromagnetische Reibungskupplungen**

**Stirnräder-Reduktionsgetriebe**  
mit Pfeilrädern und Rollenlagern.

**Schneckengetriebe**

**Lenix-Getriebe**

WERK: **GIESSEREI OLTEN** OLTEN

**Rohguss**  
zu **Riemenscheiben und Zahnrädern**  
jeder Grösse und Konstruktion.

### Feuersicher und rissfrei



*bleiben die dauerhaften  
unveränderlichen Decken  
konstruktionen in*

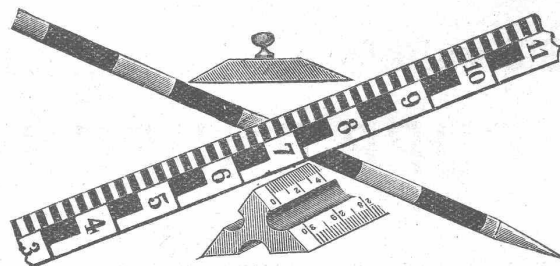
**Drahtziegelgewebe**

ZIEGELRABITZ

*Dieses solide Gewebe bildet einen vorteilhaften  
Putzmörtelträger und  
ist in Rollen erhältlich*

Verlangen Sie Muster u.  
Preise durch die

**SCHWEIZERISCHE DRAHT-  
ZIEGELFABRIK AG LOTZWIL**  
BERN

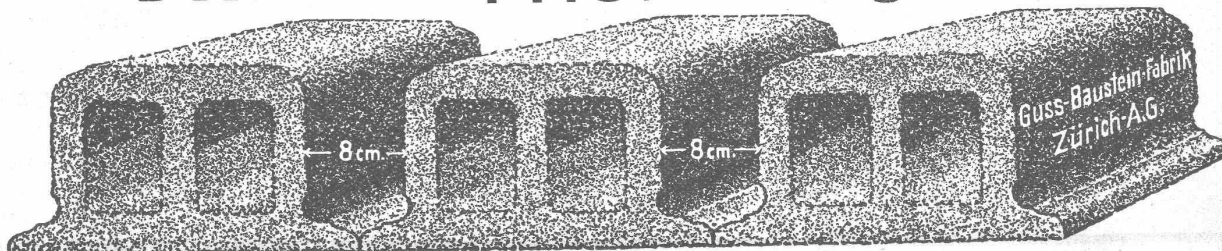


Messstabfabrik

**SIEGRIST & Co., A.-G.**  
Stein a. Rh.

Spezialfabrik für Messgeräte — Gegründet 1870  
Fabrikmarke: **SIECO**

### Deckensteine PHÖNIX (Eingetr. Marke)



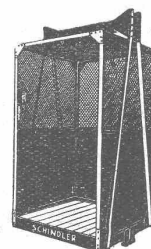
# SCHINDLER-AUFZÜGE



für Personen- und Warenbeförderung  
in modernster Ausführung — mit mehreren Geschwindigkeiten — zwangsläufigen Türverschlüssen  
Grösste Betriebssicherheit und Geräuschlosigkeit

## SCHINDLER & C<sup>IE</sup>, LUZERN

Gegr. 1874



INDUSTRIE - &  
HALLENBAU,  
DACHSTÜHLE  
BRÜCKEN  
GERÜSTE

## HOLZBAU

### LOCHER & CIE ZURICH

Aktien-Gesellschaft

## Conrad Zschokke

Tiefbau- und Stahlbau-Unternehmung

### INGENIEURBUREAUX

GENF, 18, RUE DU MARCHÉ

Téléphone: No. 50,621 - Télégramme: Zschokke-Genf

DOETTINGEN (AARGAU)

Telephon: No. 14 - Telegramme: Zschokke-Döttingen

### Tiefbau

Brücken, Schleusen, Wehrbauten  
Trockendocks  
Wasserkraftanlagen  
Quaimauern, Hafendämme  
Sondierungen.

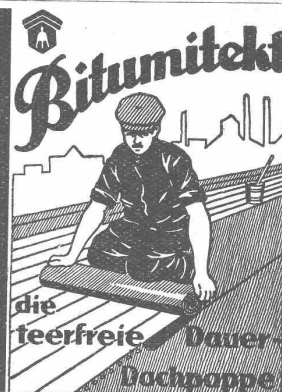
Konsolidierungs-, Umbau-, Taucher-  
und Ramm-Arbeiten  
Druckluftgründungen

### Stahlbau

Brücken, Wehrschützen, Druckrohre,  
Masten, Krane, Kessel- und Blecharbeiten  
Hoch- und Industriebauten  
Konstruktion für Bauinstallationen

Verzinkung

nach den M. U. Schoop'schen Verfahren  
Personen- und Materialschleusen für  
Druckluftgründungen



für Bedachungen  
und Isolierungen

grau, glatt und  
grün schiefer besandet  
Muster gratis.

20jährige Bewährung

### W. Frick-Glass

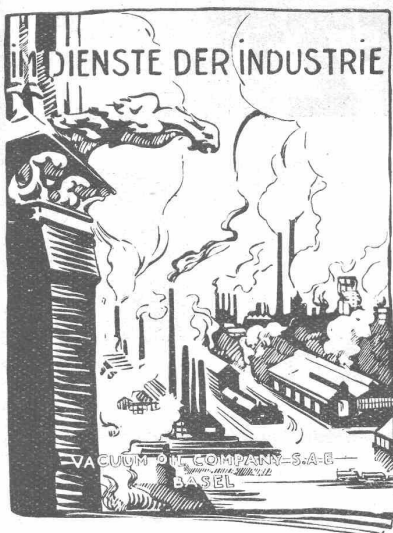
Asphalt- und Teerprodukte  
ALTSTETTEN-ZÜRICH  
Telephon: UTO 50.64



## FRITZ LANG & Co. ZÜRICH

### Zentralheizungen

Rüdigerstr. 15, Tel.: Uto 27.80/81



Auf dem Gebiete der Schmiermittel für industrielle Zwecke hat sich die VACUUM OIL COMPANY, welche die «Gargoyle» Oele und Fette herstellt, eine alles überragende Stellung geschaffen. Nehmen Sie ihren Rat bei allen auftauchenden Fragen der Schmierung in Anspruch. Sie gibt Ihnen die wirksamste und rationellste Lösung. Verlangen Sie die Broschüre: «Im Dienste der Industrie», welche Ihnen gratis zugestellt wird.

## OELE UND FETTE

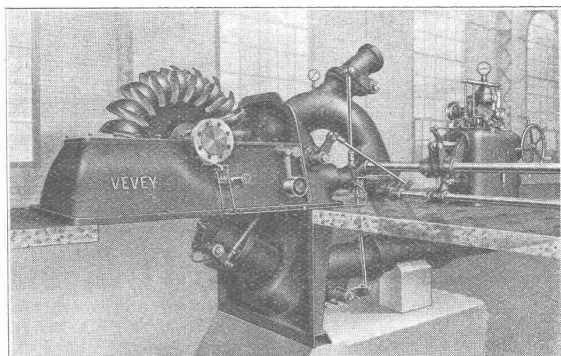


die unvergleichlichen Schmiermittel

VACUUM OIL COMPANY, S. A. F.  
Spalenberg 65, Basel

## ATELIERS DE CONSTRUCTIONS MÉCANIQUES DE VEVEY S. A.

Telegramm-Adresse : FONDERIE VEVEY. • Telephon No. 69



Eine der Pelton-Turbinen des automatischen Kraftwerkes Trient (S. B. B.), von je 2000 PS. — Gefälle 115 m.

Wasserturbinen aller Systeme  
Eisen-Hoch- und Brückenbau  
Hebezeuge und Transportanlagen  
Kesselschmiede  
Behälter - Rohrleitungen  
Eisen- und Bronze-Giesserei  
Weichen, etc. für Geleise-Anlagen



## Vianini-Röhren

⊕ Patent (Armierter Betonröhren mit Muffen) Patent ⊕

für Druckleitungen, Bewässerungsanlagen,  
Kanalisationen, Dächer, Durchlässe etc.

Lieferanten :

Internationale Slegwartbalken-Gesellschaft  
Luzern

Desmeules Frères  
Fabrique de Produits en Ciment Granges-Marnand

Kostenlose Beratung und Offerten durch:

Dipl. Ing. K. GANZ, Ing.-Bureau für Tiefbau, MEILEN, Telephon 128

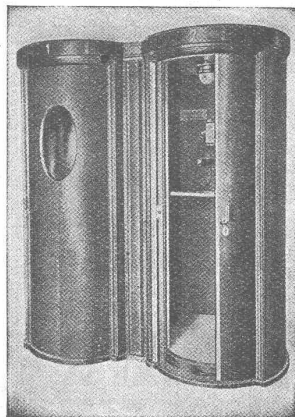
Alleinvertreter für die deutsche Schweiz.



# ANTIPHON

## DIE SCHALLDICHTEN TELEPHONKABINEN

(PATENTE TOBLER)



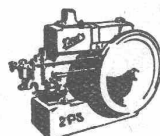
Modernste Ausführungen mit Schiebetüren bieten alle gewünschten Vorzüge

Verkaufsbureau der Spezialfabrik einfachster bis feinsten schalldichter Telefonkabinen und Türen

**A. BLASER & SÖHNE, ZÜRICH 7**

Minervastr. 95 - Tel.: Hottingen 38.30 - Telegr.-Adr.: „Antiphon“

## DEUTZ Motoren



liegend und stehend  
ortfest und fahrbar  
für  
alle Brennstoffe und  
Anwendungsgebiete

ferner

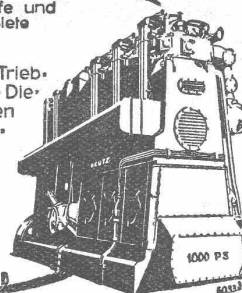
Diesel-Lokomotiven · Motor-Trieb-  
wagen · Motor-Verschiebebock · Die-  
sel-Lokomobilen · Motor-Walzen  
Gaserzeugungsanlagen · Heizgas-  
Anlagen

**Diesel-Schlepper**

insbesondere

**Kompressorlose  
Dieselmotoren**

für Industrie, Gewerbe, Landwirt-  
schaft und Schifffahrt



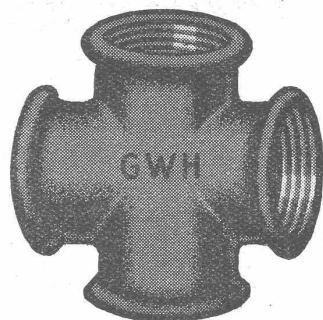
Generalvertretung für die Schweiz:

**WÜRLER, MANN & CO.**  
Zürich-Albisrieden : Telefon: Selnau 41.09

**Cliche's** Armbruster &  
Söhne  
für Buchdruck Ob. Zölle Zürich  
Tel. Hott.: 63.65

Für **Gas, Wasser, Heizung**  
empfehlen wir die bestbewährten

## Weichgussfittings



MARKE

# G-W-H

**Jedes Stück ist auf Dichtigkeit geprüft**

GENERALVERTRETUNG FÜR DIE SCHWEIZ:

**Dunkel & Co., Basel**

Dreispietz

Telephon: B. 99.37

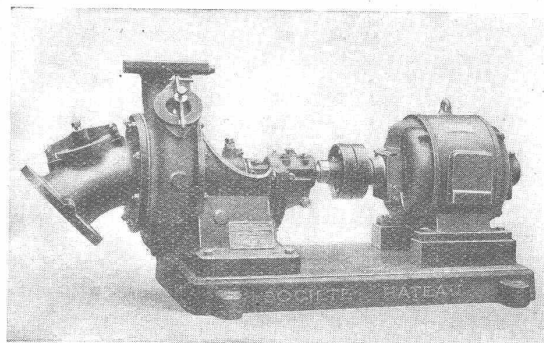
Lieferungen prompt ab Werklager in Basel

## SOCIÉTÉ RATEAU PARIS

### Spezielle Kreiselpumpen

für dicke Flüssigkeiten

**Schlammumpen**  
**Kreiselpumpen für Öle und Laugen**  
**Zellstoffumpen**



ALLEIN-VERTRETER für die SCHWEIZ

**A. BOKHANOWSKY, Dipl.-Ing. E. T. H.**

Tödisstraße 60 **ZÜRICH** Tel. Uto 3462

## OFENBAU UND FEUERUNGSTECHNIK & ZÜRICH

BUREAU: GOTTFRIED KELLERSTRASSE 5

TELEPHON: HOTTINGEN 83.32

**HOCHKAMINE UND KESSEL-EINMAUERUNGEN**  
**ECONOMISER UND LUFTERHITZER**



# Walo Bertschinger

ZÜRICH, Stampfenbachstrasse 12/14.

Spezialfirma für:

## Geleisebau

Ständiges grosses Lager in  
Normalbahn- und Fabrikgeleisen,  
Weichen und Drehscheiben.  
Geleiseneubau, Unterhalt, Reparaturen.  
Geleisebauwerkstatt.

**Abnorme Geleise-Anlagen.**

## Strassenbau

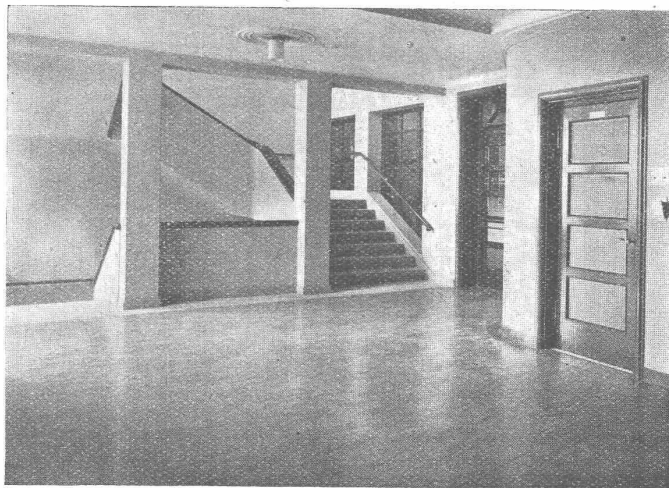
Asphalt- und Teermakadam.

Oberflächenteerungen.

Neuanlagen.

Unterhalt.

**Strassenwalzen - Betrieb.**



Marbleumbelag im Treppenhaus eines Geschäftsgebäudes.

## LINOLEUM

ist der Baustoff, der, den neuzeitlichen Anforderungen entsprechend, in Wohnhäusern, gewerblichen und industriellen Bauten, in Schulen und Sanatorien, immer mehr zur Verwendung kommt. Ein Linoleumbelag ist hygienisch, weil fugenlos, reichhaltig in Farben und Mustern, wirtschaftlich im Unterhalt und hat eine sehr grosse Lebensdauer.

**LINOLEUM**

AKTIENGESellschaft

**GIUBIASCO**

VERKAUFSZENTRALE BASEL

Nehmen Sie ganz unverbindlich in einem Fachgeschäft Einsicht in unsere neuen Kollektionen. Auch für Ihre Räume finden Sie den passenden Bodenbelag