

**Zeitschrift:** Schweizerische Bauzeitung  
**Herausgeber:** Verlags-AG der akademischen technischen Vereine  
**Band:** 95/96 (1930)  
**Heft:** 25

## **Werbung**

### **Nutzungsbedingungen**

Die ETH-Bibliothek ist die Anbieterin der digitalisierten Zeitschriften auf E-Periodica. Sie besitzt keine Urheberrechte an den Zeitschriften und ist nicht verantwortlich für deren Inhalte. Die Rechte liegen in der Regel bei den Herausgebern beziehungsweise den externen Rechteinhabern. Das Veröffentlichen von Bildern in Print- und Online-Publikationen sowie auf Social Media-Kanälen oder Webseiten ist nur mit vorheriger Genehmigung der Rechteinhaber erlaubt. [Mehr erfahren](#)

### **Conditions d'utilisation**

L'ETH Library est le fournisseur des revues numérisées. Elle ne détient aucun droit d'auteur sur les revues et n'est pas responsable de leur contenu. En règle générale, les droits sont détenus par les éditeurs ou les détenteurs de droits externes. La reproduction d'images dans des publications imprimées ou en ligne ainsi que sur des canaux de médias sociaux ou des sites web n'est autorisée qu'avec l'accord préalable des détenteurs des droits. [En savoir plus](#)

### **Terms of use**

The ETH Library is the provider of the digitised journals. It does not own any copyrights to the journals and is not responsible for their content. The rights usually lie with the publishers or the external rights holders. Publishing images in print and online publications, as well as on social media channels or websites, is only permitted with the prior consent of the rights holders. [Find out more](#)

**Download PDF:** 11.02.2026

**ETH-Bibliothek Zürich, E-Periodica, <https://www.e-periodica.ch>**

Der **grosse**  
Erfolg der

# ELECTROLUX-FILTER

der besten und einfachsten

## Wasser-Enthärtungs-Apparate

ist kein **zufälliger**;

denn die Unannehmlichkeiten und Schäden, welche besonders in der Schweiz durch das **sehr stark kalkhaltige Wasser** entstehen, sind genügend bekannt.

### Filtriertes Wasser

ist weich wie **Regenwasser**; alle Kalk- u. Magnesiumsalze sind restlos entfernt.

**Weichwasser** erzeugt **garantiert** keinen Kesselstein, weder in Dampfkesseln, Boilern, Zentralheizungen, Autokühlern, Kochgeschirren, Kaffeemaschinen, Leitungen etc.

**Weichwasser** **löst** schon gebildeten Kesselstein wieder **vollständig** auf!

**Weichwasser** spart **40—60 %** Seife und Waschmittel, **schont** die Wäsche und macht sie **weich und weiss**.

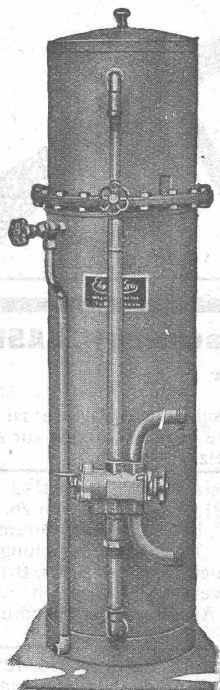
**Weichwasser** spart **30—40 %** Kaffee und Tee und kocht Fleisch, Gemüse, Teigwaren usw. viel **rascher** gar und macht sie **schmackhafter** und leicht verdaulich.

**Weichwasser** **verschönert** den Teint, macht die Haare **weich und glänzend**; ist zum Rasieren und für Kompressen das **einziggegebene** Wasser und das **ideale** Badewasser; es **erfrischt** ungemein.

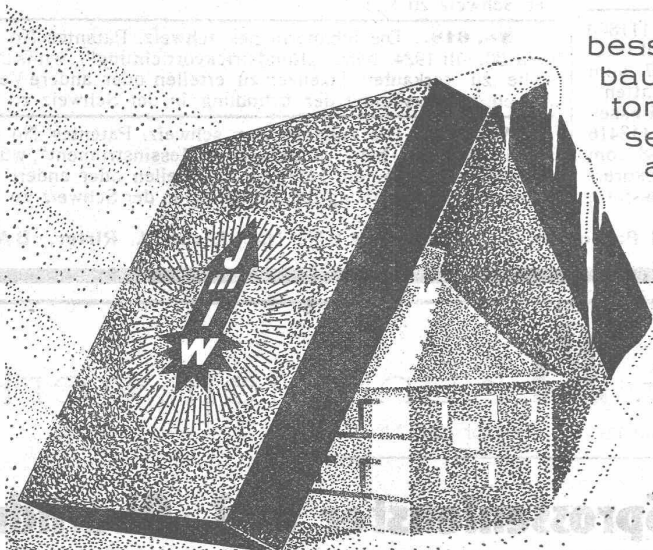
Besichtigen Sie unsere Musteranlage! — Verlangen Sie Prospekt und Referenzen **kostenlos**!

## ELECTRO-LUX A.-G., ZÜRICH

Paradeplatz 4 - Abteilung Filter, Telephon Uto 27.56 - Tiefenhöfe 9



# Schützen Sie Ihr Haus



besser gegen Wärme und Kälte, bauen Sie mit Weltonplatten. Weltonplatten isolieren fünfmal besser als Beton u. zweimal besser als Gips-, Schlacken- oder Bims-wände. Wo früher bis meterdicke Wände Verwendung fanden, baut man 30% rationeller mit Weltonplatten.

Verlangen Sie sofort genaue Unterlagen u. Offerte bei Ihrer nächsten Verbandsfabrik

Weibel & Co., Gloten-Sirnach (Thurg.)  
Welton- & Baumaterial A.-G., Zofingen  
A. Gamma, Gurtnellen, Flüelen, Zürich

# Schweiz. Sprengstoff A.-G. Cheddite u. Dynamit

Bureau: Liestal  
Fabriken: Isleten (Kanton Uri) und Liestal

Tel. 1.82. Telegr. Cheddite Liestal

Gelatine Telsit stärkster Sicherheitssprengstoff  
Cheddite u. Gelatine Cheddite geeignetste Sicherheitssprengstoffe für Steinbrüche  
Dynamite u. Sprenggelatine sowie  
prima kupferne Sprengkapseln  
Zündschnüre u. Kapselzangen

## PATENTANWALTS-BUREAU AMAND BRAUN, Nachf. v. A. Ritter, Rümelinbachweg 11, BASEL.

### Offerten zur Ausübung patentierter Erfindungen

**No. 462.** Der Inhaber des schweiz. Patentes No. 108475 vom 1. Oktober 1923, betr.: „Elastischer Verbinder für biegsame Teile“, wünscht dasselbe zu verkaufen, Lizenzen zu erteilen oder andere Vereinbarungen zur Ausübung der Erfindung in der Schweiz zu treffen.

**No. 505.** Die Inhaberin der schweiz. Patente No. 93590 vom 18. Dezember 1919, betr.: „Gebogene Stereotypplatte, sowie Verfahren und Apparat zu deren Herstellung“, No. 106229 vom 30. August 1923, betr.: „Einrichtung zum Giessen gebogener Stereotypplatten“, No. 107401 vom 31. Januar 1924, betr.: „Vorrichtung zum Beschneiden der Stereotypieplatten in Stereotypiegiessmaschinen“, No. 110117 vom 2. Juni 1924, betr.: „Blattlieferungs- und Vorrichtung für Druckmaschinen“, No. 113180 vom 17. Januar 1925, betr.: „Blatt-Klemmvorrichtung an den Zylindern von Druckmaschinen“, No. 113554 vom 6. November 1924, betr.: „Blatt-Abnahmevorrichtung für Druckmaschinen“, No. 113746 vom 23. Dezember 1924, betr.: „Vorder-Randanschlag bei Druckmaschinen“, und No. 118730 vom 10. November 1925, betr.: „Seitenrichtvorrichtung für Druckmaschinen“, wünscht diese Patente zu verkaufen, Lizenzen zu erteilen oder andere Vereinbarungen zur Ausübung der Erfindungen in der Schweiz zu treffen.

**No. 506.** Der Inhaber des schweiz. Patentes No. 112736 vom 13. Juni 1924, betr.: „Selbsttätige Kupplung für Eisenbahnwagen“, wünscht dasselbe zu verkaufen, Lizenzen zu erteilen oder andere Vereinbarungen zur Ausübung der Erfindung in der Schweiz zu treffen.

**No. 510.** Die Inhaberin der schweiz. Patente No. 111800 vom 17. November 1924 und Zusatz No. 114049 vom 8. April 1925, betr.: „Giessform für Stereotypieklischees“, No. 112217 vom 2. Januar 1925, betr.: „Formvorrichtung für Stereotypplatten“, No. 113359 vom 2. Januar 1925, betr.: „Vorrichtung zum Giessen und Bearbeiten rohrförmiger Stereotypieklischees“, No. 113416 vom 2. Januar 1925, betr.: „Flüssigkeitspumpe“, No. 119488 vom 12. Dezember 1925, betr.: „Einfärbevorrichtung für Druckpressen“, und No. 120822 vom 12. Dezember 1925, betr.: „Giessform

für rohrförmige Druckklischees“, wünscht diese Patente zu verkaufen, Lizenzen zu erteilen oder andere Vereinbarungen zur Ausübung der Erfindungen in der Schweiz zu treffen.

**No. 592.** Die Inhaber der schweiz. Patente No. 83792 vom 7. Juni 1919, No. 96808 vom 2. Juni 1921, No. 110398 vom 26. Juni 1924 und No. 127423 vom 11. Juni 1927, betr.: „Druckluftbremse“, und No. 90215 vom 9. Juni 1920, betr.: „Bremshebelkupplung mit selbsttätigem Ausgleich des Spiels bei Abnutzung der Bremsklötze“, wünschen diese Patente zu verkaufen, Lizenzen zu erteilen oder andere Vereinbarungen zur Ausübung der Erfindungen in der Schweiz zu treffen.

**No. 615.** Die Inhaberin des schweiz. Patentes No. 128825 vom 20. Juni 1927, betr.: „Elektrische Stromerzeugungsanlage“, wünscht für dasselbe Lizenzen zu erteilen oder andere Vereinbarungen zur Ausübung der Erfindung in der Schweiz zu treffen.

**No. 646.** Der Inhaber des schweiz. Patentes No. 126247 vom 20. Juni 1927, betr.: „Umlaufende Schraubenfräse und Verfahren zu deren Herstellung“, wünscht dasselbe zu verkaufen, Lizenzen zu erteilen oder andere Vereinbarungen zur Ausübung der Erfindung in der Schweiz zu treffen.

**No. 647.** Der Inhaber des schweiz. Patentes No. 118984 vom 28. Januar 1926, betr.: „Klischee für die Reproduktion von Drucken, Zeichnungen usw. und Verfahren zu dessen Herstellung“, wünscht dasselbe zu verkaufen, Lizenzen zu erteilen oder andere Vereinbarungen zur Ausübung der Erfindung in der Schweiz zu treffen.

**No. 648.** Die Inhaberin des schweiz. Patentes No. 110268 vom 30. Juli 1924, betr.: „Rundstrickvorrichtung“, wünscht dasselbe zu verkaufen, Lizenzen zu erteilen oder andere Vereinbarungen zur Ausübung der Erfindung in der Schweiz zu treffen.

**No. 649.** Die Inhaber des schweiz. Patentes No. 134404 vom 14. Mai 1927, betr.: „Elektrisches Messinstrument“, wünschen dasselbe zu verkaufen, Lizenzen zu erteilen oder andere Vereinbarungen zur Ausübung der Erfindung in der Schweiz zu treffen.

Auskunft über obige Patente erteilt Ingenieur und Patentanwalt Amand BRAUN, Nachf. von A. Ritter, BASEL.

## Spezialbefon A.-G. Kunststeinwerke

Saad (St. Gallen) - Telefon Nr. 34

### Montierbare Eisenbeton-Sprossenfenster und -Oberlichter

für Fabriken, Kühlräume, Schlachthäuser, Gewächshäuser  
sind unverwüstlich im Dampf-, Feucht- und Säurebetrieb.

In einem grossen Feucht- und Säuredampfbetrieb waren unsere aus Spezialbeton hergestellten, montierbaren Oberlichter nach 5 Jahren vollständig intakt, während doppelt emaillierte- und verbleite Eisenkonstruktionen bereits nach 3 1/2 Jahren schon Rostansätze zeigten.

Qualitäts-Produkte!

Qualitäts-Produkte!



# Heckel Transportanlagen überwinden jede Geländeschwierigkeit!

So zeigt untenstehende Abbildung die etwa 15 km über den Indischen Ozean führende Strecke einer Heckel-Drahtseilbahn von 27,5 km Länge in Ostafrika. Die Endstation, zum Beladen von Seeschiffen, ist etwa 2 km von der Küste entfernt im Meer errichtet.

## Wir bauen zur Zeit

im fernen Osten eine Drahtseilbahn von etwa 43 km Länge; in Holland, Belgien u. Spanien große Speicher- und Verladeanlagen f. Düngesalze mit modernen Absackanlagen für Stundenleistungen bis zu 2000 Sack (1000 Sack pro Fördersystem);

## Heckel-Anlagen haben Weltruf!

Drahtseilbahnen

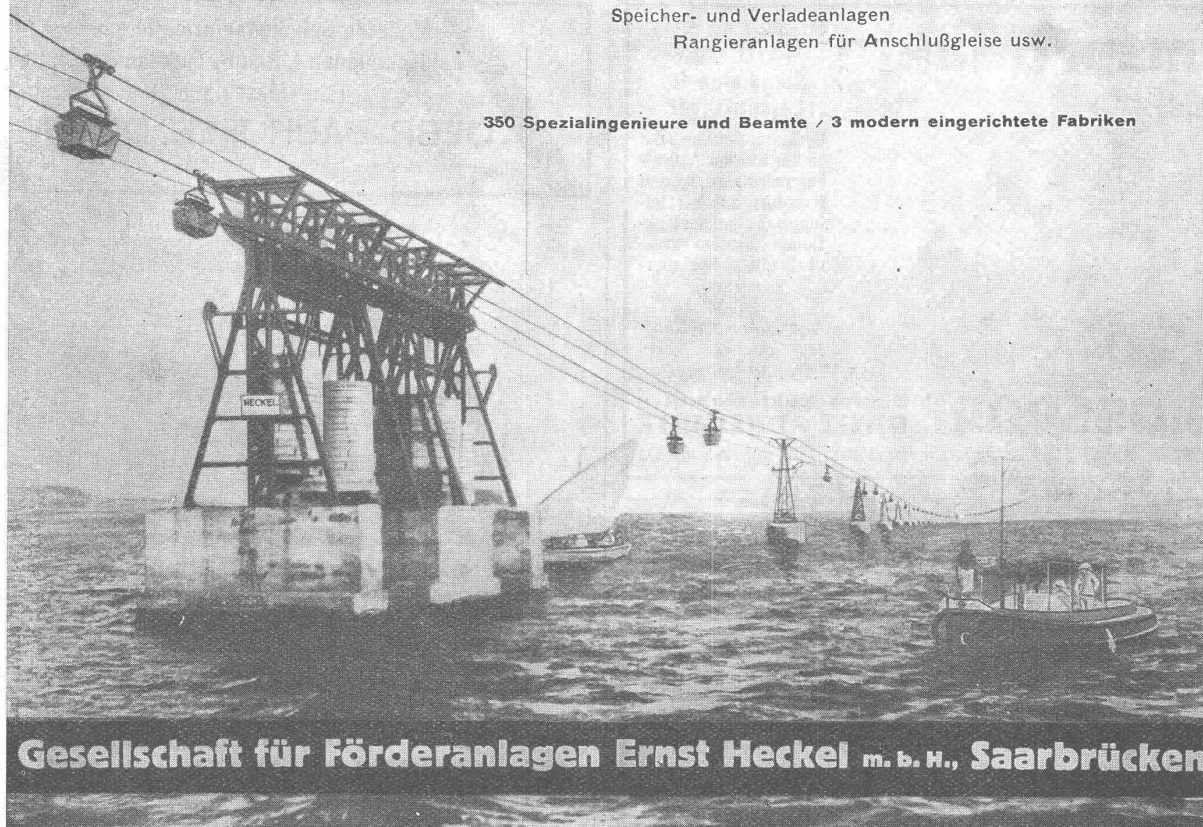
Seil- und Kettenförderungen

Transportbandanlagen

Speicher- und Verladeanlagen

Rangieranlagen für Anschlußgleise usw.

350 Spezialingenieure und Beamte / 3 modern eingerichtete Fabriken



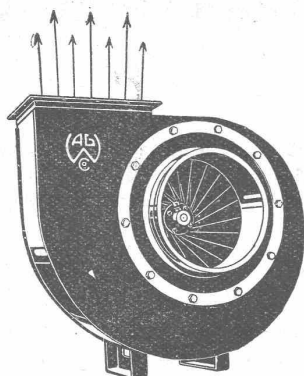
**Gesellschaft für Förderanlagen Ernst Heckel m. b. H., Saarbrücken**

Vertreter für die Schweiz: **J. G. EUGSTER, ZÜRICH, Scheffelstr. 39**  
Telephon: Hottingen 87.60



**Schutz gegen Kälte und Lärm.** Die Wirtschaftlichkeit einer Wohnung hängt heute in sehr hohem Grade von dem Schutz gegen die Kälte ab. Dazu kommt noch, dass wir uns heute, im Zeitalter des Automobils, auch gegen Lärm schützen müssen. Ein Isoliermaterial, das beiden Anforderungen gerecht wird, ist Bikorma, das von der Fa. Frick-Glass in Altstetten-Zürich in den Handel gebracht wird. Es wird in Mattenform, in Rollen von 1 m Breite, 10 m Länge und in einer Stärke von 3 mm geliefert. Neuerdings ist man sogar dazu übergegangen, Bikorma fugenlos durch Aufstreichen auf Raubbeton aufzubringen. Die Matte besteht aus durch und durch imprägnierter Wollfilzpappe mit beiderseitigem starken Bitumenüberzug, in denen gegen Feuchtigkeit imprägniertes reines Korkschröt eingewalzt ist. Sie ist also gleichzeitig isolierend gegen Wärme und Kälte, gegen Feuchtigkeit, gegen

Schall und Erschütterung. Ihre Verwendungsgebiete sind sehr vielseitig, zumal sie gleichzeitig als direkter und indirekter Einbaustoff auf Wände, Decken, Böden und Grundmauern dient. Als direkte Linoleumgrundlage ist sie insofern geeignet, als Fugenabbildung nicht zu befürchten ist. Sie wird wie Linoleum eingeschnitten und entweder lose auf dem Untergrund verlegt oder in Linoleumkitt bzw. in Bitumen aufgezogen. Der Druckwiderstand und die Elastizität der Matte sind besonders gross, da sie laut amtlicher Untersuchung bei 176 kg/cm<sup>2</sup> Belastung noch nicht zerstört wurde. Die Dehnungsfähigkeit beträgt 6,4%, die Zerreissfähigkeit bis 12 kg/cm<sup>2</sup>. Zur Feststellung der Isolierfähigkeit gegen Schall wurden in einem Neubau Versuche bei normalem Begehen, sowie bei Rollen einer 1 kg schweren, polierten Stahlkugel vorgenommen. Sie ergaben folgende Werte für die



## Ventilatoren,

sowie ganze Anlagen für  
Ventilation, Entlüftung,  
Entnebelung, Trocknerei  
und Spänetransport  
fabrizieren

**Wanner & Co. A.-G., Horgen**

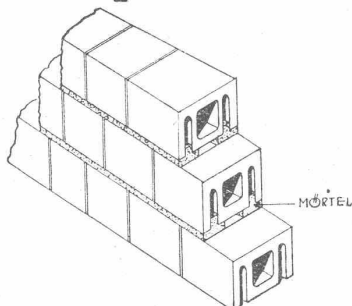
## Bimsprodukte

**SPEZIALITÄT:**

**Armierte  
Stegdielen für  
Leichtdächer.**

Normaldielen von 3 bis  
25 cm Stärke / Drei-  
kammersteine, System  
Hossdorf zur Herstel-  
lung von Baukonstruk-  
tionen, System Hossdorf  
(30% Kostenersparnis).

Verlangen Sie Katalog  
1 u. 2 u. Offerte  
franko Baustelle

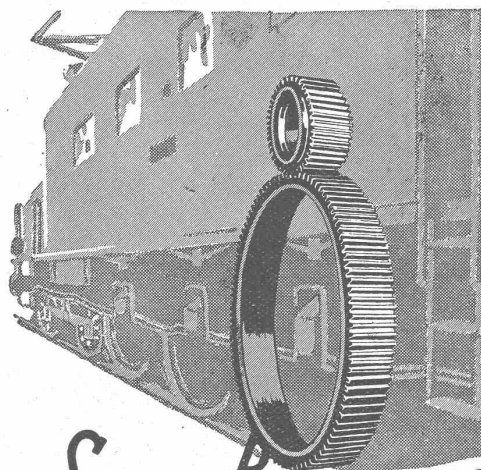


**J. HOSSDORF** Bimsproduktfabriken  
CIV.-ING. Erste Spezialfirma für Bimsprodukte in der Schweiz  
**BASEL - DREISPITZ**

**Moderne Schmiedeeinrichtungen  
Feldschmieden f. Hand-, Fuss- u. elektr. Betrieb  
Maschinen und Werkzeuge**

**GEBR. BAUHOFFER, OLTEN**

Prospekte zu Diensten Gegr. 1880 Telefon 13



**SAUTER, BACHMANN & CO.**  
**ZAHNRÄDERFABRIK-NETSTAL**

Telephon Nr. 444

Fabrikation von Zahnrädern für jeden  
Verwendungszweck. Langjährige Erfah-  
rungen in der Kraftübertragung ver-  
mitteln Zahnräder jeder Art.  
Verzahnung, eingesandter Radkörper  
Beratung und Kostenanschläge bereitwilligst.



## Technische GUMMIWAREN

für alle Betriebe  
Unternehmer  
Fabriken

Spezialfirma mit Werkstätte  
**NAEF & SPECKER GUMMI A.G.**  
**ZÜRICH**

Gumminaef im Handelshof Sihlstr. 38  
Gegr. 1861 Tel.: Uto 36.83  
Fachgeschäft. Gummiböden der Leyland & Birmingham Rubber Co. mit Garantie.

**ZÜRICH**DREIKÖNIG-  
STRASSE 53

TEL.: SELNAU 81.92

**BERN**

WERDTWEG 5

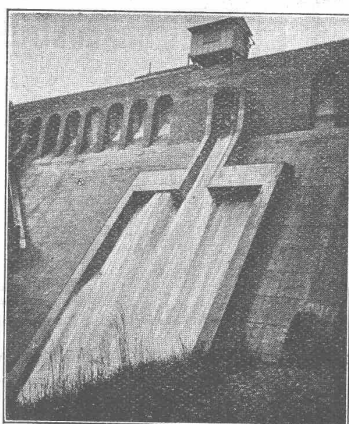
TEL.: CHRIST. 19.70

**Tiefbohr- u. Baugesellschaft A.-G.**Sondierungen - Tiefbohrungen - Grundwasserfassungen mit Filterbrunnen  
Pumpwerke - Automatische Heberleitungen - Seeleitungen - Taucher-  
arbeiten - Bohr-Pressbetonpfähle - Grundwasserabsenkung für FoundationenKlärung u. Reinigung von Wasser u. Abwasser  
SPEZIALITÄT: Schnellfilter System Peter

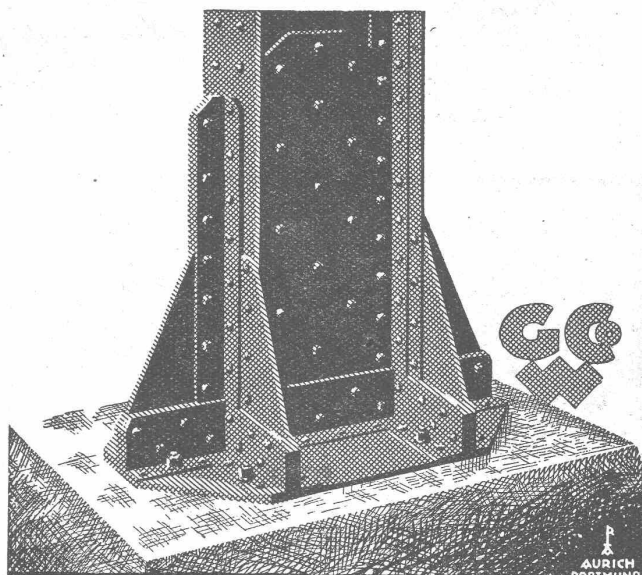
Projekte

Ueber 200 Anlagen ausgeführt

Ausführungen

**HUBER & LUTZ**  
INGENIEURBUREAU ZÜRICH**Automatische  
Wehranlagen**Dachwehre, Überfallklappen  
Abflussregulierungen  
Kolsicherungen  
Saugüberfälle

20 jährige Erfahrungen    Beste Zeugnisse

**EISEN-  
KONSTRUKTIONEN**HOCHBAUTEN · MASTE · BLECHARBEITEN  
PROJEKTE · STATISCHE BERECHNUNGEN**GEILINGER u. CO  
WINTERTHUR****ERWIN MAIER,**INGENIEUR-  
BUREAU,

Dipl. Ing. E.T.H., Mitglied S.I.A.

Beratung, Projekte

für: Hoch- und Tiefbauten aller Art

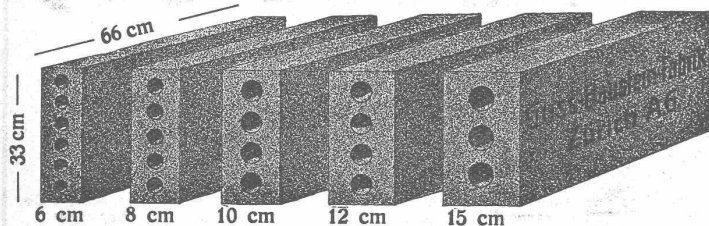
**SCHAFFHAUSEN**

Vorstadt 18 - Telephon 16.56

Bauleitungen u. Gutachten

**Längsgelochte Schlackensteine**

(Eingetragene Marke)

Anerkannt  
vorzügliches Baumaterial für alle Arten Hoch-  
bauten, insbesondere für **Zwischenwände,**  
und **Hintermauerungssteine.**Für **Fassadenmauerwerk Spezialsteine.**

Verkauf direkt durch uns.

**Guss - Baustein - Fabrik Zürich A. G., Zürich.**

relative Schalldurchlässigkeit der untersuchten Decke: Bei normalem Gehen, Decke nicht isoliert, 64 bis 36%; Decke mit Bikorma unter 3,3 mm Granitlinoleum 0,25 bis 0,09%. Beim Rollen der Stahlkugel, Decke nicht isoliert, 100%; Decke mit Bikorma unter 3,3 mm Granitlinoleum 0,25%.

**Elektrische Schleifvorrichtung für kleine Massenartikel.** Es handelt sich bei dieser Neuheit um eine horizontale und gut verschaltete Schleifscheibe, die direkt von dem in der Tragsäule eingebauten halbpferdigen Elektromotor angetrieben wird. Der gleiche Motor bewegt aber auch noch einen Staubsauger, so dass nahezu 90% des Schleifstaubes abgesaugt werden und sich in einem Sack ablagern. Die Schleifscheibe hat einen Durchmesser

von rd. 40 cm und befindet sich 1 m über Bodenhöhe. An der Maschine kann folglich sitzend gearbeitet werden. Die trotz gedrängter Form sehr zweckmässig ausgeführte Einrichtung eignet sich nur zum Schleifen von Stücken, die von Hand gegen die Scheibe gepresst werden. Zu diesem Zwecke wurde für die Hand eine besondere Auflagefläche vorgesehen. Die Scheibe, direkt mit dem Motor gekuppelt, macht etwa 1450 Umdrehungen in der Minute. Die Tragsäule verläuft unten in einem Sockel, der direkt auf das Fundament gesetzt, bezw. auf dem Boden des Arbeitsraumes befestigt werden kann. Die komplette Einrichtung wiegt 350 kg, so dass nachträgliche Versetzungen leicht vorgenommen werden können. Aus diesen Erwägungen heraus wird der Motor vorteilhaft mittelst Schnur und Stecker angeschlossen.



# CENTRALHEIZUNGEN

## Sanitäre Anlagen

### Tank-Anlagen "Autoreve"

**Zentral-  
heizungs-fabrik**

**LEHMANN & CIE**

ZOFINGEN

ST. GALLEN - BERN - LUZERN

gegr. 1899

**TEL-87**



Lichtpausen - Plandruck  
Lichtpauspapiere - Pauspapiere  
Lichtpausapparate

**Schweiz. Lichtpausanstalten A.-G.**

vorm. Haff & Co.  
**- ZÜRICH -** b./Leonhardplatz

Zähringerstr. 55



**Eiserne Fabrikfenster**

**Eisenkonstruktionen**

**Türen**

**Eingangstore**

**Gerüstträger**

J. THEILER, Eisenbau, WÄDENSWIL

# Zeichen- Tische

Isis  
Original-Parallelo  
Reform

Jedes Modell dieser drei vorbildlichen Zeichentische hat seine eigenen Vorzüge; die Wahl richtet sich nach den jeweiligen Anforderungen. Sachliche Beratung, unverbindliche Angebote und Prospekte A 12 durch

Schweiz. Generalvertretung  
**W. Bierbrauer, Mühlehalde 7, Zürich 7**

## A. Schmid's Erben, Zürich

Asphalt - Geschäft    Gegründet 1865    Telefon S. 21.08

Ausführung aller vorkommenden

# Gussasphaltarbeiten

für Hoch- und Tiefbau

Ersteller der **Fundament-Isolierungen** gegen Grundwasser bei den Neubauten:

Bankgebäude Leu & Co., A.-G., Zürich im Jahre 1914  
Schweiz. Nationalbank Zürich im Jahre 1920 : Eidgen.  
Grossflugzeughalle Dübendorf im Jahre 1922 : Heizraum  
der Zentralwerkstätte Seefeld der Zürcher Strassenbahn  
im Jahre 1923 : Neubau Schweizer Volksbank im Jahr 1923

## Patent Stahldrahtnetz „PERFEKT“

rationaliste Betonarmierung für Hoch- und Tiefbau. — Prospekte, Prüfungsatteste.

Fabrikant: EMIL HITZ, ZÜRICH, Telefon: Selnau 65.42  
Verkaufsstelle: J. LOUIS MÜLLER, LUZERN, Telefon: 422

# BLITZ - GERÜST

## OHNE STANGEN

das Ideal aller Gerüste für Fassaden von Wohn- und Geschäftshäusern, Kirchen und für Innen-Räume, wie Kirchen- und Saaldecken, Treppenhäuser usw.

Mietweise Erstellung  
für Um- und Neubauten durch:

## GERÜSTGESELLSCHAFT A. G.

**ZÜRICH 7**                      **ALTSTETTEN**

Tel.: Hottingen 21.34              Tel.: Uto 52.09

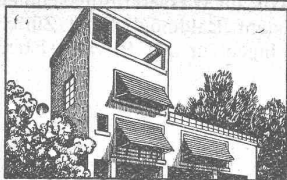


Sowie durch folgende Baugeschäfte:

Zürich: Fietz & Leuthold A.-G.  
Zürich: Fr. Erismann, Ing.  
Winterthur: J. Häring  
Andelfingen: E. Landolt-Frey  
Bern: Kurt Rieser  
Luzern: E. Berger  
Bubikon: A. Oetiker  
Basel: Eug. Berli  
Glarus: Karl Schweizer-Stüssy

Hochdorf: Aug. Ferrari  
Genf: Ed. Cuénod S.A.  
Neuhausen: Ad. Osswald  
Herisau: H. Müller  
St. Gallen: Sigrist, Merz & Co.  
Olten: Otto Ehrensperger  
Solothurn: F. Valli  
Biel: Otto Wyss



**ROLLADEN**

gehören in jeden Neubau, der Anspruch auf Komfort macht.

Rolladen passen zu jedem Stil.

Holzrolladen, Rolllalousien  
Stahlblechrolladen  
Schaufensterkonstruktionen

**HARTMANN & CO.**

BIEL - BIENNE

**Erfindergeist**

Um erfolgreich zu sein lesen Sie unser Auskunfts-  
buch (gratis). 1200 Problembuch 1 Fr.  
**JORECO, Forchstr. 114, Zürich.**

**Fritz Brand  
Zollbrück i. E.**

Sägerei, Holzhandlung, Hobel-  
und Spaltwerk. Tel. Nr. 21.

**SPEZIALITÄT:** Klotz-,  
Kant- und Spaltbretter,  
(letzte von 5 mm an),  
Bauholz, Doppellatten,  
Dachlatten. Fertige Bo-  
denriemen und Krallen-  
täger, Leisten.

**Holzwohle****Abdeck-  
Papier und Carton**

liefern ab Lager

**A.-G.  
Jucker-Wegmann  
Zürich - Tel.: S. 46.74**

**HOTEL  
Habis-Royal**  
Bahnhofplatz  
**ZÜRICH**

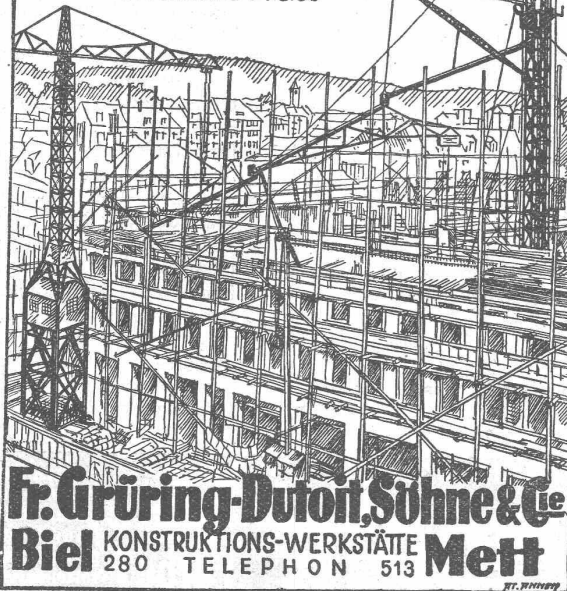
*Restaurant  
Sitzungszimmer*

**Patente**  
in allen Ländern durch  
**Dipl. Ing. J. Spälti**  
Limmatquai 32, Zürich

**MODERNE  
BETONSCHÜTT-ANLAGEN**

**Turmdrehkrane  
Betonierkrane**

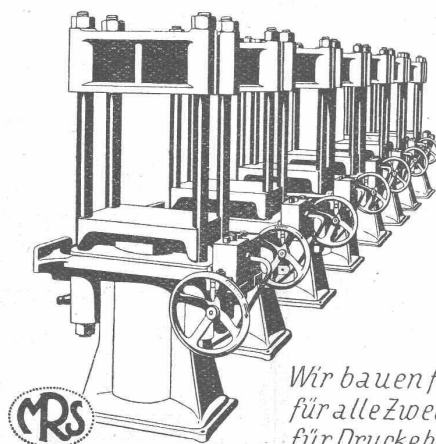
prompte Lieferung ab Lager  
Vorteilhafte Preise



**Fr. Grüning-Dutoit, Söhne & Co.**  
**Biel** KONSTRUKTIONS-WERKSTÄTTE **Mett**  
280 TELEPHON 513

**HYDRAULISCHE PRESSEN**

für **GEWERBE u. INDUSTRIE** in  
verschiedenen Ausführungen



*Wir bauen ferner  
für alle Zwecke u.  
für Drucke bis 600  
Atm. und mehr*

**HYDR. STEUERVERVENTILE  
HYDR. AKKUMULATOREN  
HYDR. PRESSPUMPEN**

Aktiengesellschaft der Eisen- u. Stahlwerke vorm. Georg Fischer  
Werk:

**MASCHINENFABRIK RAUSCHENBACH**  
Schaffhausen (Schweiz)



anerkannte Marke für

**Englische Trench Coats**

aus imprägniertem Stoffe mit  
**Delcambric-Einlage**

Garantiert wasserdicht. Grösse  
44-52, Fr. 125.-. Uebermasse  
entsprechenden Zuschlag.

**W. THORNTON**

The London Tailor

**Freiestrasse 40, Basel.**

Telephon Birsig 21.95.

Verwenden Sie für  
**Kalkfarbenanstriche**  
das

Kalkfarben-Bindemittel

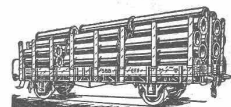
**„ANNEX“**

Alleinfabrikant:

**Karl Bubenhofer  
Gossau, St. Gallen**

Farbenfabrik

Telephon 15 Gegründet 1908



Rohrleitungen & Apparate  
aus Eisenblech  
liefert vorteilhaft:  
**Ed. Bertrams Basel 13**  
Vogesenstr. 101 - Telephone: Safran Nr. 46.90



**KRAMER-  
OFEN**

**Bodmer & Cie**

**ZÜRICH, HOLBEINSTR. 22**

**Zentralheizungen**

**Oefen, Cheminées**

**Elektr. Akkumulier-Oefen**

**S. T. S.**

**Schweizer. Technische Stellenvermittlung**  
**Service Technique Suisse de placement**  
**Servizio Tecnico Svizzero di collocamento**  
**Swiss Technical Service of employment**

ZÜRICH, Tiefenhöfe 11 — Telefon: Selnau 5426 — Telegr.: INGENIEUR ZÜRICH  
Für Arbeitgeber kostenlos. Für Stellensuchende Einschreibgebühr 2 Fr. für 3 Monate.  
Bewerber wollen Anmeldebogen verlangen. *Auskunft über offene Stellen und Weiterleitung von Offerten erfolgt nur gegenüber Eingeschriebenen.*

**Maschinen-Abteilung.**

- 475 Directeur commercial-voyageur, connaissant vernis et couleurs. Place stable. Vaud.
- 477 Technicien en chauffage, parlant le français. Place stable. Vaud.
- 479 Technicien, expér. en poterie. Français indis. Suisse romande.
- 481 Spécialiste en réclame, ayant expérience dans la publicité. Suisse Romande.
- 485 Ingénieur Suisse au courant projets, constructions et exploitation des voies aériennes destinés à l'industrie forestière en montagne. (Oural) Russie.
- 487 Junger dipl. Elektro-Ingenieur für Installationen, einschl. Radiotechnik und Tonfilmanlagen, deutsch und französ., etwas engl.
- 489 Jüngerer Betriebs-Techniker z. Ueberwachung d. Fabrikbetriebsanlagen (Wasserkraftanlage, Dieselmotor, Generator, Pumpen, usw.). Frankreich (Doubs).
- 491 Ingenieur mit Erfahrung in Konstruktion und Bau von Zentrifugalpumpen. Sydney.
- 493 Ingenieur oder Techniker (Lieut. oder Oberlieut.), mit guter kaufmännischer Berufsbildung für allgemeine Bureauarbeiten und Instruktion. Fortwache. Schweiz.
- 495 Maschinen-Techniker, Spezialist auf Kältemaschinen. Ostschweiz. Eilofferten.
- 497 Ingenieur für Konstruktionsbureau und Betrieb. Gasmesser- und Apparatebau. Schweiz.

- 499 Jüng. Maschinen-Ingenieur mit Praxis auf Wasserkraftmaschinenbau (Wasserturbinen) als 1. Assistent. Baldmöglich. Kt. Zürich.
- 501 Junger Maschinen- oder Elektro-Ingenieur als Privatassistent. Ostschweiz.

**Bau-Abteilung.**

- 536 Zwei erfahrene Bautechniker. Sofort. Architektur-Bureau. Bern.
- 706 Jung. Tiefbau-Techniker-Zeichner. Sof. Bau-Unternehm. Zürich.
- 710 Bon Dessinateur-architecte cap. metre sur pied projets d'exécution complets, si poss. expérience chantiers. Midi de la France.
- 712 Jüngerer Bautechniker für Bureau und Bau für 4 bis 5 Monate. Architektur-Bureau. West-Schweiz.
- 714 Erfahrener Ingenieur, spez. für Eisenbetonhochbau, für Studienbureau. Bruxelles.
- 716 Techniker-Zeichner (event. Ingenieur), mit Praxis Eisenbetonhochbau. Wie 714.
- 718 Techniker, guter Zeichner für Bearbeitung von Bebauungsplan. Arch.-Bureau. Wallis.
- 720 Bautechniker-Bauführer, jüngere Kraft, raschmöglichst. Baugeschäft Basel.
- 722 Jüng. Bautechniker-Bauführer, für Umbauten in Zürich. Sofort. Architektur-Bureau.
- 726 Architekt oder Bautechniker, auf Arch.-Bureau. Zürich. Für Wettbewerbe. Sofort.
- 728 Tüchtiger Bautechniker für Bureau und Bauplatz. Sofort. Architektur-Bureau. Kt. Bern.
- 730 Innen-Architekt, bewand. i. Entwurf v. Möbeln. Kt. Schaffhausen.
- 732 Energischer Bauführer für Sportanlage. (Erarbeiten und Hochbau). Sofort. Zürich.
- 734 Jüngerer Eisenbeton-Techniker, guter Zeichner und Konstrukteur. Ingenieur-Bureau. Kt. Zürich.
- 738 Jüng. Hochbau-Techniker-Zeichner f. Plananlagen usw. Kt. Zürich.

**Kennen Sie**

**,Pierre Peinte'**

Die neue  
**Hart-**  
**Farbe?**

Sie enthält keine giftigen Substanzen, trocknet in 3 und erhärtet in 24 Std., ist zufolge ihrer Deckkraft und ihrem geringen spezifischen Gewicht vorteilhafter als alle andern Firnisse und Bleiweiss.

Verlangen Sie Vertreterbesuch durch die Fabrikanten:  
**SKORY & SANTINI, LUGANO**

**Patentanwalts-Bureau**

**E. BLUM & Co.,** Bahnhofstr. 31 **ZÜRICH 1**

**Lizenzabgabe.**

Die Inhaber folgender schweizerischer Patente:

- Nr. 83,188, Brennstoff-Einspritznadelventil für Oelmaschinen,
- Nr. 90,788, Brennstoffeinspritzdüse für Verbrennungskraftmaschinen,
- Nr. 91,207, Kolbenpumpe,
- Nr. 94,295, Maschine mit gegenläufigen Kolben, bei welcher Kolben zweier benachbarter Zylinder kreuzweise miteinander verbunden sind,
- Nr. 98,403, Vertikale Verbrennungskraft-Maschine,
- Nr. 104,643, Druckluft-Anlassventil an Verbrennungskraftmaschinen,
- Nr. 106,617, Verbrennungskraftmaschine,

wünschen mit schweizerischen Fabrikanten in Verbindung zu treten, behufs Abgabe der Lizenz (Fabrikationsrecht) für die Schweiz.

Reflektanten belieben sich um weitere Auskunft zu wenden an das

**Patentanwalts-Bureau**  
**E. BLUM & Co.,** Bahnhofstr. 31  
**Zürich 1.**

**Bauführer**

für den Bau eines grossen, öffentlichen Gebäudes in der Ostschweiz für sofort **gesucht**  
Es kommen nur ganz tüchtige, solide und erfahrene Bewerber in Betracht. — Offerten mit Referenzen, Alter und Gehaltsansprüchen unter Chiffre Z. U. 1670 befördert Rudolf Mosse A.-G., Zürich.

**Bau-Ingenieur**

mit Diplom E. T. H., siebenjähr. Praxis speziell im Stollen- und Eisenbahnbau, davon 3 Jahre im Ausland tätig, sprachkundig,

**sucht Stelle**

im In- oder Ausland. Offerten unter Chiffre E. 1055 B. befördert Rudolf Mosse A.-G., Bern.

**Kies- und Sandwerk Burg**

**Aargau — Telefon 1.73**

**sucht gebrauchte schmiedeeiserne Röhren,** mit 15 bis 25 cm Durchmesser. Offerten werden erbeten.

Dasselbst **Abgabe von ff. Splitt** und allen **Kies-sorten, Sand, Schotter** in nur prima Qualität.

Wir suchen auf unsere Bauabteilung, jungen

**BAUINGENIEUR**

womöglich mit einiger Praxis in statischer Berechnung und Konstruktion von Eisenbeton- oder Eisenbauten. — Bewerbungen sollen Zeugnisabschriften, möglichen Eintrittstermin und Gehaltsansprüche enthalten.

**Nordostschweiz. Kraftwerke A.-G., Baden.**



Suche für meinen Sohn, 23 Jahre alt, flotter Zeichner, beste Zeugnisse von Baugewerkschule und aus Praxis, Stellung als

## Hochbautechniker

in einem Architekturbureau.

Dipl.-Ing. HERING, Arch. B. D. A., GÖTTINGEN.

## Gesucht

von grossem Elektrizitätsunternehmen in Berggegend, mit mehreren Kraftwerkanlagen, jünger, tüchtig.

## ELEKTRO-INGENIEUR

als Betriebsassistent. Schweizerbewerber, Absolventen der E. T. H., wollen sich unter Angabe der näheren persönlichen Verhältnisse, des Eintritt-Termines und der Gehaltsansprüche, unter Beilage von Zeugnisabschriften melden an Chiffre W. 6463 Q. Publicitas, Basel.

## Gesucht!

Tüchtiger, selbständiger

## Bauführer

für die Erstellung des Kirchgemeindehauses Predigern-Grossmünster in Zürich 1. Antritt nach Vereinbarung, spätestens 1. August a. c. Offerten mit Gehaltsansprüchen u. Referenzen an die Bauleitung

Fierz & Helbling, Arch., Zürich 2, Seestrasse 360.

## Zuberbühler & Cie. A.-G., Zurzach

### Zu vermieten

auf längere Dauer einen Teil unserer

## Fabrikanlage

im Ausmasse von ca. 2000 m<sup>2</sup>. Hohe, helle Räume. Dieselben eignen sich auch für Aufstellung von schweren Maschinen. Beziehbar per 1. August 1930.



*Folgsam  
der  
Hand*

weil dünnflüssig und  
dennoch voll deckend  
ist die

**Pelikan  
Tüsches**

Achten Sie beim  
Einkauf auf den Namen  
Pelikan und die Firma  
GÜNTHER WAGNER  
HANNOVER UND WIEN

## Bauführer gesucht

per 1. Sept. a. c., ev. früher nach Uebereinkunft. Nur Bewerber mit Ia Referenzen u. Ausweis über geleistete praktische Kenntnisse in der Erstellung von Neubauten (Hotel bev.), wollen sich melden unter Angabe der Gehaltsansprüche unter 3769 an Orell Füssli-Annoncen, Zürich, Zürcherhof.

## Dipl. Architekt

mit 10-jähriger Bureaupraxis, davon 7 Jahre als Bureau-Chef, bearbeitete grosse Projekte samt deren Bauleitung, ist guter Entwerfer und Statiker und in allen vorkommenden Bureauarbeiten versiert. Derselbe sucht wiederum leitende, wenn möglich Lebensstellung auf dem Platze Zürich. Bei Konvenienz ist spätere finanzielle Beteiligung mit ca. 50 Mille und Verbindung mit ausländischen Architektur-Bureaux möglich. Offerten unter Chiffre Z. O. 1685 an Rudolf Mosse A.-G., Zürich.

## Zürich Internationale Kochkunst-Ausstellung

Sämtliche Buntanstriche, aussen (blau und violett, inkl. Grill und Länderwappen), sowie innen (Boulevard Escoffier, Kunstpavillon, Bierhalle inkl. Dekoration und Schriften, Fischstübl, Standhallen, Bureau-Korridor etc., sind ausgeführt mit

flüssig *Muresco*

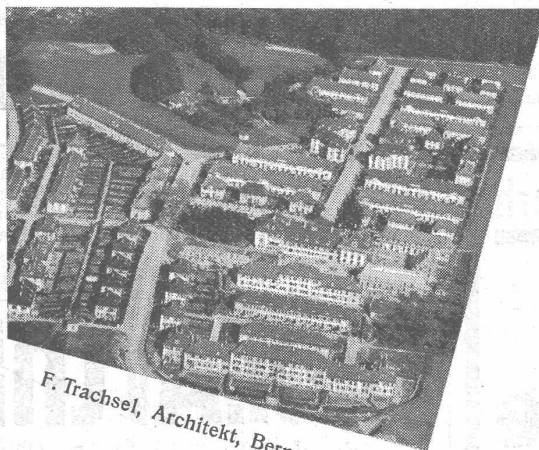
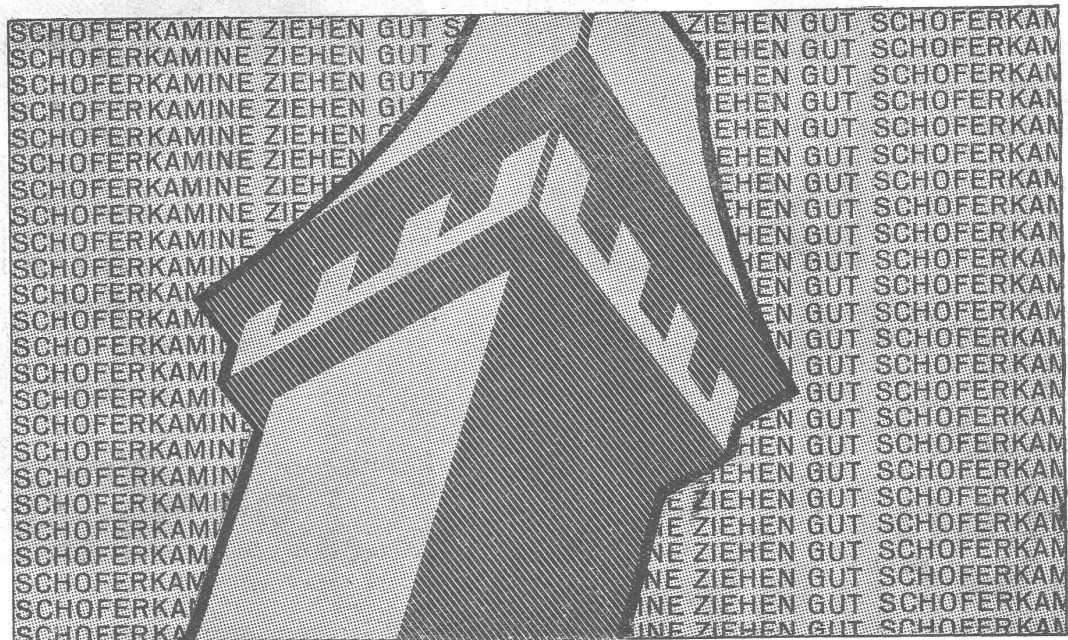
Bewährte Fassaden-  
und waschbare Innen-  
farbe in allen Tönen



**RUPF & SCHNEIDER A.-G., Farbenfabrik, ZÜRICH 8**  
Telephon: Hottingen 62.46

Höschgasse 74/76





F. Trachsel, Architekt, Bern

## Über 200 Schoferkamine auch in der Eisenbahner- Wohnkolonie, Bern

Schoferkamine ziehen tadellos bei jeder Witterung, ventilieren Küchen und Wohnräume, sparen Platz und sind leicht und rasch versetzt. Undichtwerden, Rauchplage und kostspielige Reparaturen wie bei gemauerten Kaminen ausgeschlossen. Fachmännische Beratung bei schwierigen Konstruktionen kostenlos durch

## KAMINWERK·ALLSCHWIL

Über 200,000 Laufmeter Schoferkamine in den letzten 10 Jahren geliefert!



PRO  
PRA