

Zeitschrift: Schweizerische Bauzeitung
Herausgeber: Verlags-AG der akademischen technischen Vereine
Band: 95/96 (1930)
Heft: 3

Werbung

Nutzungsbedingungen

Die ETH-Bibliothek ist die Anbieterin der digitalisierten Zeitschriften auf E-Periodica. Sie besitzt keine Urheberrechte an den Zeitschriften und ist nicht verantwortlich für deren Inhalte. Die Rechte liegen in der Regel bei den Herausgebern beziehungsweise den externen Rechteinhabern. Das Veröffentlichen von Bildern in Print- und Online-Publikationen sowie auf Social Media-Kanälen oder Webseiten ist nur mit vorheriger Genehmigung der Rechteinhaber erlaubt. [Mehr erfahren](#)

Conditions d'utilisation

L'ETH Library est le fournisseur des revues numérisées. Elle ne détient aucun droit d'auteur sur les revues et n'est pas responsable de leur contenu. En règle générale, les droits sont détenus par les éditeurs ou les détenteurs de droits externes. La reproduction d'images dans des publications imprimées ou en ligne ainsi que sur des canaux de médias sociaux ou des sites web n'est autorisée qu'avec l'accord préalable des détenteurs des droits. [En savoir plus](#)

Terms of use

The ETH Library is the provider of the digitised journals. It does not own any copyrights to the journals and is not responsible for their content. The rights usually lie with the publishers or the external rights holders. Publishing images in print and online publications, as well as on social media channels or websites, is only permitted with the prior consent of the rights holders. [Find out more](#)

Download PDF: 11.02.2026

ETH-Bibliothek Zürich, E-Periodica, <https://www.e-periodica.ch>

SCHWEIZERISCHE BAUZEITUNG

WOCHENSCHRIFT FÜR ARCHITEKTUR / INGENIEURWESEN / MASCHINENTECHNIK
REVUE POLYTECHNIQUE SUISSE

ORGAN DES SCHWEIZERISCHEN INGENIEUR- UND ARCHITEKTEN-VEREINS
UND DER GESELLSCHAFT EHEMAL. STUDIERENDER DER EIDG. TECHN. HOCHSCHULE
GEGRÜNDET 1883 VON ING. A. WALDNER / HERAUSGEGEBEN VON ING. C. JEGHER

Vereins-Mitglieder, beim Verlag: Schweiz 32 Fr.,
Ausland 40 Fr. jährl.; Nicht-Mitglieder: Schweiz
40 Fr., Ausland 50 Fr., bei der Post abonniert
40 Fr. / Einzel-Nummern 1 Fr. zuzüglich Porto

VERLAG CARL JEGHER, ZÜRICH
Dianastrasse 5 / Postdeck VIII 6110
Tel.: Selnau 45.07 ■ In Kommission
bei Rascher & Cie., Zürich u. Leipzig

Inserate durch die Aktiengesellschaft der Unter-
nehmungen RUDOLF MOSSE, Zürich / Die
viergespaltene Colonelzeile 50 Cts., Titelseite
80 Cts., ausländ. Anzeigen 60 Cts., Titelseite 1 Fr.

J. H. Müller Centralheizungen
als Spezialität
RUTI (ZCH) TEL. 30 • ZÜRICH 1. BELLEVUE TEL. HOTTINGEN 324 • CHUR. TEL. 160



SCHINDLER-AUFZÜGE

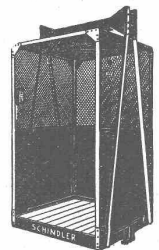
wirtschaftlich, betriebsicher, geräuschlos,
ausserordentlich preiswert

Schindler & Cie

Aufzügefabrik

Luzern

GEGRÜNDET 1874



CERESIT

6 Grand Prix, 10 Goldmedaillen

die führende Weltmarke

dauernde Abdichtungen
auch bei höchstem Wasserdrucke

Schweiz. Verkaufsbureau:
GEORGES SIGG, Löwenstr. 17, ZÜRICH
Telephon: Selnau 98.70

W. STÄUBLI
Ingenieur
ZÜRICH 3

Zurlindenstrasse 115 Telephone: Uto 66.33

Industrie-Bauten

Projekte und Ausführung

Kittlose Verglasungen

mit hydraulisch gepressten Bleibanden für Oberlichter und Shedbauten aller Art, auf Eisen-, Holz- und
Betonkonstruktionen, mit Draht- und Rohglas, widerstandsfähig gegen säurehaltige Dämpfe, erstellt

JAKOB SCHERRER, Bleicherweg 26, ZÜRICH 2

Fabrikation von Bleiröhren und Bleiprofilen aller Art - Kataloge und Offerten kostenlos

Unfall-

Lebens-

Versicherungen

aller Art schliessen Sie vorteilhaft ab bei

„WINTERTHUR“

Schweiz. Unfall-Versicherungs-Gesellschaft

in Winterthur

Lebensversicherungs-Gesellschaft

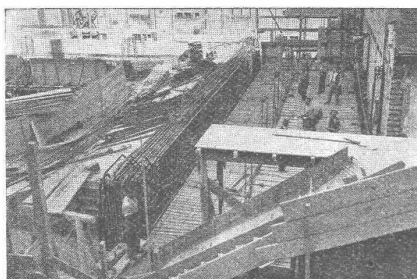
Der heutigen Nr. liegt ein Prospekt der GEA Luftkühler G. m. b. H., Bochum, bei, den wir zu beachten bitten

TERNER & CHOPARD, Ingenieurbureau

Zürich

Bahnhofstrasse 72

Telephon: Selnau 83.25
Telegramme: Terudo

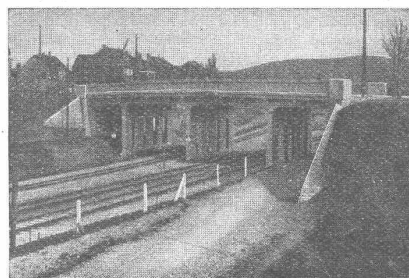


Kino Capitol, Basel

Armierter Beton

im

Hoch- und Tiefbau



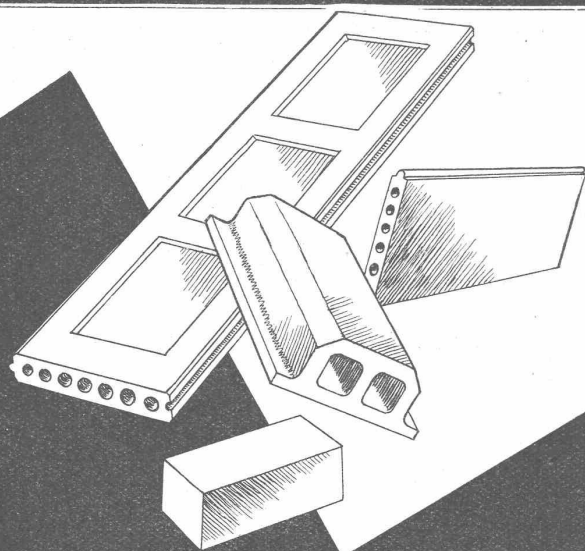
Römerstrassenbrücke in Winterthur

**Fundationen aller Art; Ortpfahlgründungen Systeme „Mast“ u. „Michaelis“
Brücken- und Wasserbauten; Reservoirs; Industriebauten**

Moderne Holzkonstruktionen:

Heizer- und Fachwerksbauten (Ringdübelssystem, + Patent No. 106496)

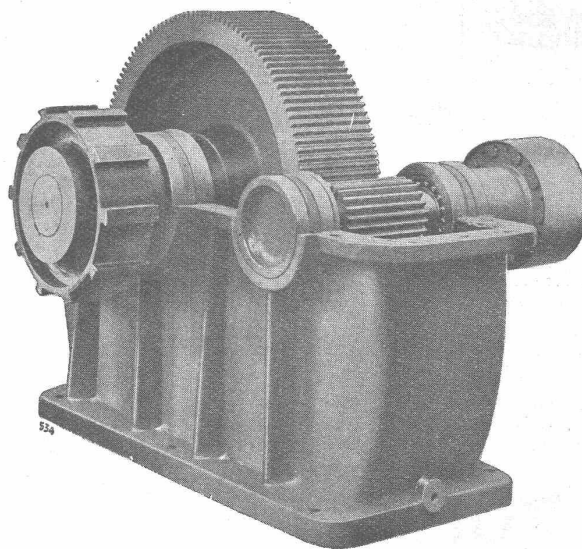
Bauleitungen ~ Statische Berechnungen ~ Expertisen



**Armierter Wand- und
Deckenplatten
Schwemmsteine, Decken-
hohlkörper, Bimsbetonplatten
la. Bims Kies**

**A.G. FÜR BIMSBETON-INDUSTRIE
ZÜRICH UNIVERSITÄTSTR. 69 TEL. LIM. 4106**

Maag-Zahnräder A.-G. Zürich



Reduktions-Getriebe für den seitlichen Antrieb einer Zement-Mühle,
450 PS, 1000/144 T/Min.

**Reduktions-Getriebe für Zentral-Antrieb
von Zement-Mühlen mit universal nach-
giebiger Kupplung nach unserm Patent**

Steinholz-Böden

**fertig begehbar. - Linoleum-Unterlagsböden,
Lavalit-(Herkules) Böden für Schwerbetriebe.**

Steinholzwerke Zürich

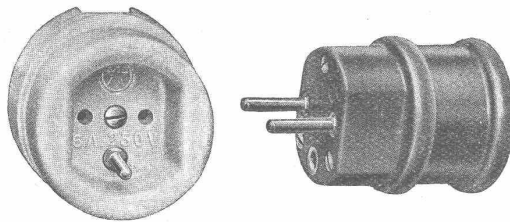
F. HUG

Müllerstrasse 43
Telephon: Selnau 69.81

Boden- und Wandplatten-Beläge

ADOLF FELLER ~ HORGEN

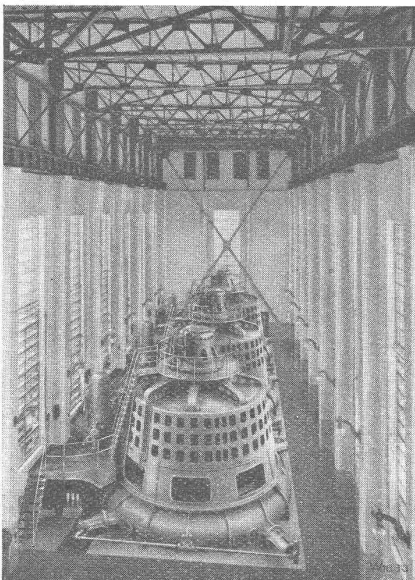
FABRIK ELEKTRISCHER APPARATE

Genormte Steckdosen No. 8202 *E*/*EF* und Stecker No. 8302 *E*für trockene und feuchte Räume, zweipolig, mit Erdkontakt, für 6 Amp., 250 Volt;
zur Schutzerdung der Apparate in Lokalen mit nicht isolierendem Fussboden bestimmt.Steckdosen,
auch in Isolierstoffgekapselter
Ausführung (Kennzeichen 8202 *EJ*
erhältlich.Steckdosen
für
Unterputzmontage
in Vorbereitung.

Mit Inkrafttreten der neuen Vorschriften des S. E. V. werden diese Apparate das offizielle Qualitätszeichen führen.

ESCHER WYSS

WASSERTURBINEN



Freistrahlturbinen mit vertikaler Welle

Hohe Drehzahlen

Unübertroffene Wirkungsgrade

Anlage Maipo, Chile

3 Freistrahlturbinen mit 4 Einläufen

Gefälle 204 m. Leistung 18600 PS

Escher Wyss & Cie., Zürich

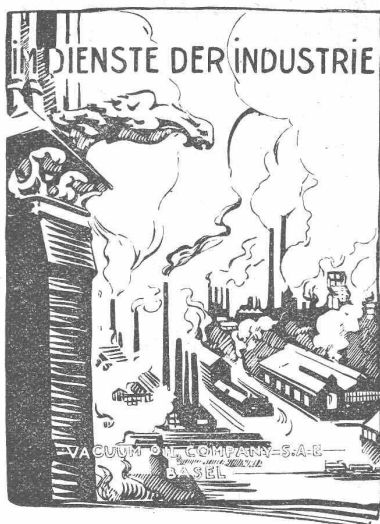
74/29


LASTWAGEN 1½ bis 6 t FÜR ALLE
BETRIEBSZWECKE
IN UNÜBERTROFFENER QUALITÄT

EIN BESUCH IN UNSEREN WERKEN IN ARBON WIRD SIE ÜBERZEUGEN

SAURER

ARBON • BASEL • MORGES • ZÜRICH



Unsere Broschüre „Im Dienste der Industrie“ wird Ihnen auf Verlangen gratis zugestellt. Dieselbe enthält interessante Mitteilungen über die nützliche Mitarbeit, die Ihnen eine grosse und gut organisierte Gesellschaft, welche sich seit mehr als 60 Jahren auf die Fabrikation und die rationelle Anwendung von hochwertigen Schmiermitteln für die zahlreichen Maschinentypen spezialisiert hat, bieten kann.

OELE UND FETTE



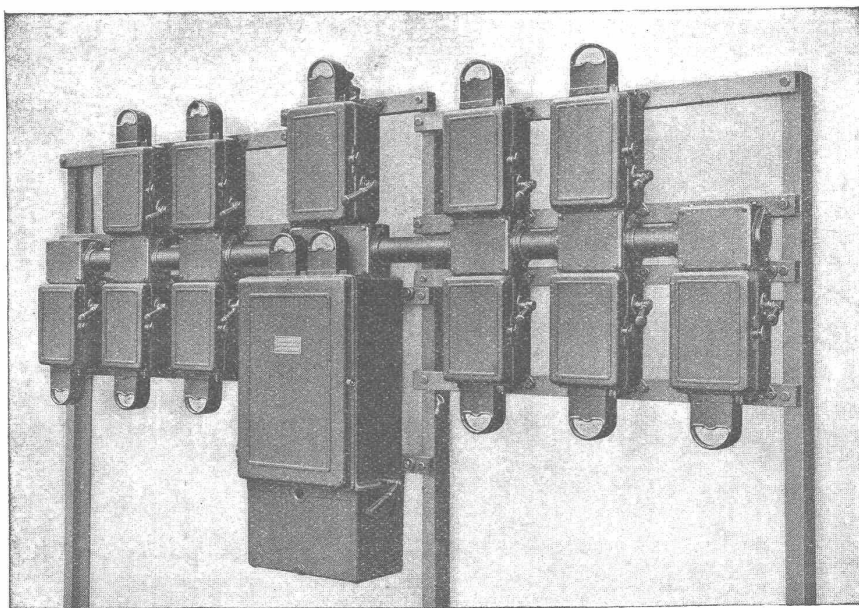
die unvergleichlichen Schmiermittel

VACUUM OIL COMPANY, S. A. F.

Spalenberg 65, Basel

CARL MAIER & CIE., SCHAFFHAUSEN

**Fabrik
elektrischer Apparate
und Schaltanlagen**



Gussgekapelte Verteilanlage für eine elektrische Heizung

Starkstrom-Apparate

**Kommandosäle für
Kraftwerke und
Unterstationen**

**Schaltkasten für Hoch-
und Niederspannung**

**Lichtinstallationskasten
als Ersatz für Sicherungs-
tafeln**

BLITZ - GERÜST

OHNE STANGEN

das Ideal aller Gerüste für Fassaden von Wohn- und Geschäftshäusern, Kirchen und für Innen-Räume, wie Kirchen- und Saaldecken, Treppenhäuser usw.

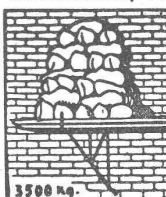
Mietweise Erstellung
für Um- und Neubauten durch:

GERÜSTGESELLSCHAFT A. G.
ZÜRICH 7

Tel.: Hottingen 21.84

ALTSTETTEN

Tel.: Uto 62.09

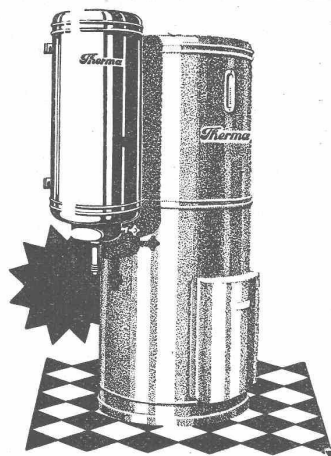


3500 kg.

Sowie durch folgende Baugeschäfte:

Zürich: Fietz & Leuthold A.-G.
Zürich: Fr. Erismann, Ing.
Winterthur: J. Häring
Andelfingen: E. Landolt-Frey
Bern: Rieser & Co.
Luzern: E. Berger
Bubikon: A. Oetiker
Basel: Eug. Berli
Glarus: Karl Schweizer-Stüssy

Hochdorf: Aug. Ferrar
Gent: Ed. Cuénod S.A.
Neuhausen: Jos. Albrecht
Herisau: H. Müller
St. Gallen: Sigrist, Merz & Co.
Olten: Otto Ehrensperger
Rheinfelden: F. Schär
Solothurn: F. Valli
Blie: Otto Wyss



Therma

Elektrische Wand- und Stehboiler

in Grössen von
6 bis 8000 Liter

Absolute Betriebssicherheit — Höchster Nutzeffekt

Prospekte und Referenzen zu Diensten

„Therma“ A.-G. Schwanden

Turn- u. Turnspielgeräte
für Schulen, Vereine
Private u. Anstalten.



Schweizerische
Turngeräte Fabrik
Alder, Fierz u. Geb. Eisenhut,
Küsnacht-Zürich

GIPS-UNION



ZWISCHENWANDPLATTEN

A.G. ZÜRICH



GESELLSCHAFT DER LYON-ROLL'SCHEN EISENWERKE

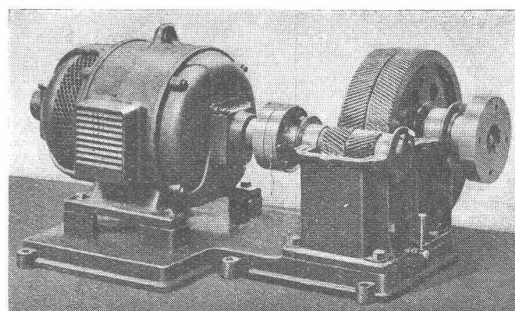
CLUS

EISENWERK CLUS IN KLUS (K.T. SOLOTHURN)



Cluser Reduktionsgetriebe

Wirkungsgrad 97 bis 98 %.



Schneckengetriebe
im Öl laufend.

Lenix-Getriebe

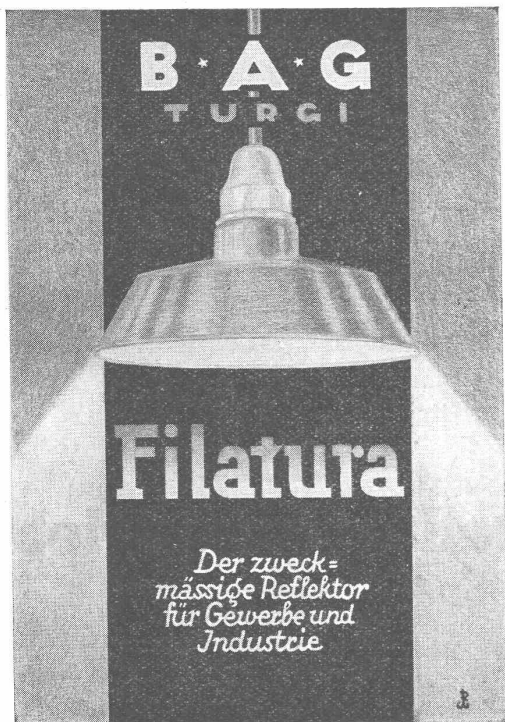
Transmissionsanlagen

für alle Industriezweige,
in moderner Ausführung

Gepresste Tore Eiserne Fenster

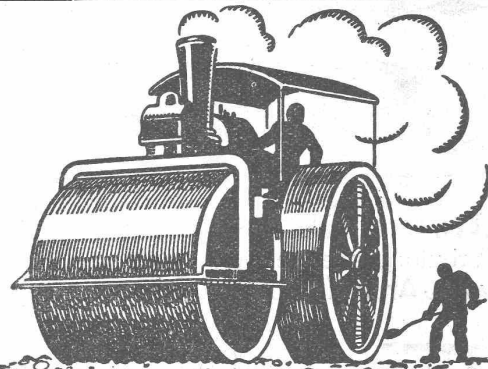
für Industrie-
bauten, Lager-
häuser, u. s. w.
liefert als
Spezialität

BUSS & BASEL



Patent Stahldrahtnetz „PERFEKT“

rationellste Betonarmierung für Hoch- und Tiefbau. — Prospekte, Prüfungsatteste
Für den Kanton Zürich: A. Zarn, Stockenstr. 43, Zürich, Telefon Selnau 82.14.
Für die übrige Schweiz: J. Louis Müller, Luzern, Telefon 422.



Schweizerische Strass

Strassenbau - Unternehmung A. - G.

ALPNACH
BAHNHOFPLATZ
TEL.: 7

LAUSANNE
RUE D'ETRAZ 20
TEL.: 22.028

AARAU
IGELWEID 32
TEL. 15.33

NEUCHÂTEL
RUE ST-HONORÉ 7
TEL. 998

BERN
LAUPENSTR. 8
TEL.: BOLLWERK 34.33

OLTEN
RÖMERSTR. 14
TEL.: 7.88

FRAUENFELD
SÄGEGASSE
TEL. 711

SITTEN
RUE DU MIDI
TEL. 461

BASEL
RHEINLÄNDERSTR. 3
TEL.: SAFFRAN 25.90

ZÜRICH
STEINWIESSTR. 40
TEL.: H. 49.81

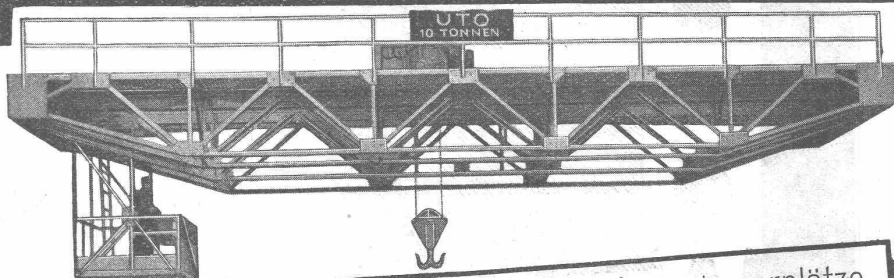
CHUR
U.BAHNHOFSTR. 280
TEL. 147 (-81)

LUGANO
CORSO PESTALOZZI 5
TEL. 11.58

BIEL
NEUENGASSE 6
TEL. 20.77

Aeberlimakadambeläge

Uto Aufzug- & Kranfabrik G. Altstetten (Zürich)



KRANE aller Systeme und Tragkräften für Werkstätten, Giessereien, Lagerplätze
VERLADEANLAGEN mit Selbstgreifer modernster Konstruktion
TRANSPORTANLAGEN - **ELEKTROZÜGE** - **ELEKTROKATZEN**
AUFZÜGE für jeden Zweck, Spezialabteilung f. d. **WARTUNG** v. Aufzügen jeden Systems



Lufttechnische Anlagen

wie Staubsaug-Anlagen, Rauch-, Gas- und Dämpfe-Absaug-Anlagen, pneumatische Transport-Anlagen für Schreinereien, Schuhfabriken, Textilfabriken, Polierereien etc., erstellt die

Ventilator A.-G., Stäfa-Zürich

Spezialwerkstätte für Ventilatorenbau

Euböolith-Böden

garantiert bestbewährter
fugenloser Bodenbelag für
Fabriken, Schulen, Kranken-
häuser und Bureaux. **Tel.: 3.35**
Euböolithwerke A.-G., Olten

Gummi-Stiefel

Kanal-Hosen und Strümpfe
1a schwere, englische Fabrikate
Wasserdichte Anzüge
aus Gummi, Oeltuch und Segeltuch

liefern seit mehr als 50 Jahren

L. WACHENDORF & CO.

Schweiz. Gummi- und Asbest-Gesellschaft

Gegr. 1876 **BASEL** Gegr. 1876

Die bekannte Marke

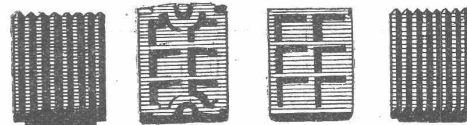


Grösste und älteste
Spezialfabrik des Kon-
tinents.

Tagesproduktion 15 000 Meter

**WIPPERMANN-
KETTEN**

Generalvertretung und Fabriklager:
Wilh. Plüss, Scherrstr. 7, Zürich 6



BRECHBACKEN

aus 1a Manganhartstahl, äusserst hart u. zähe

**OEHLER &
AARAU**

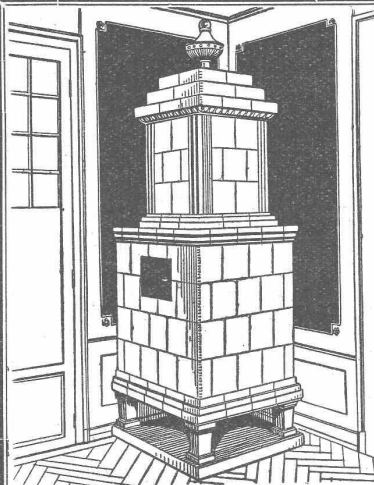
Eisen- & Stahlwerke Oehler & Co A-G Aarau

Kachel- Oefen

in jeder
Ausführung

**Ofenfabrik
Kohler A.G.**

Mett bei Biel



ROLLADENFABRIK A. GRIESSER A.-G. AADORF

Zweigniederlassung:
Zürich
Militärstr. 108

Stahlwellblech- und
Holzrolladen aller Art
Jalousieläden
Linnenstoren

AT. C. AMEN ZÜRICH

A.-G. der
Maschinenfabrik
von

Theodor Bell & Cie.

**Kriens-
Luzern**
Gegründet 1855

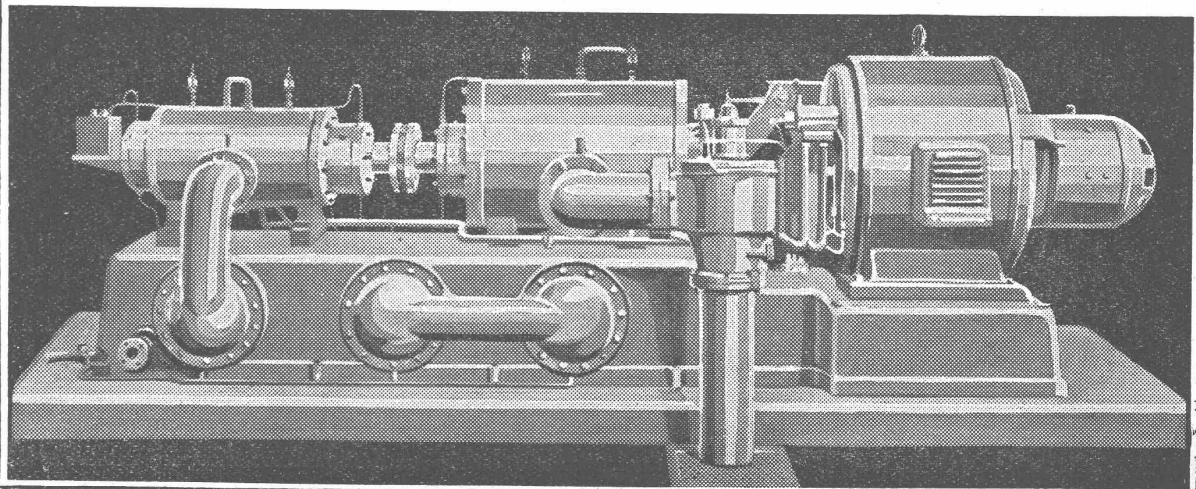


Drahtseilbahn beim Nationalpalast an der internationalen Ausstellung in Barcelona, mit Wagen bis 110 Personen fassend.

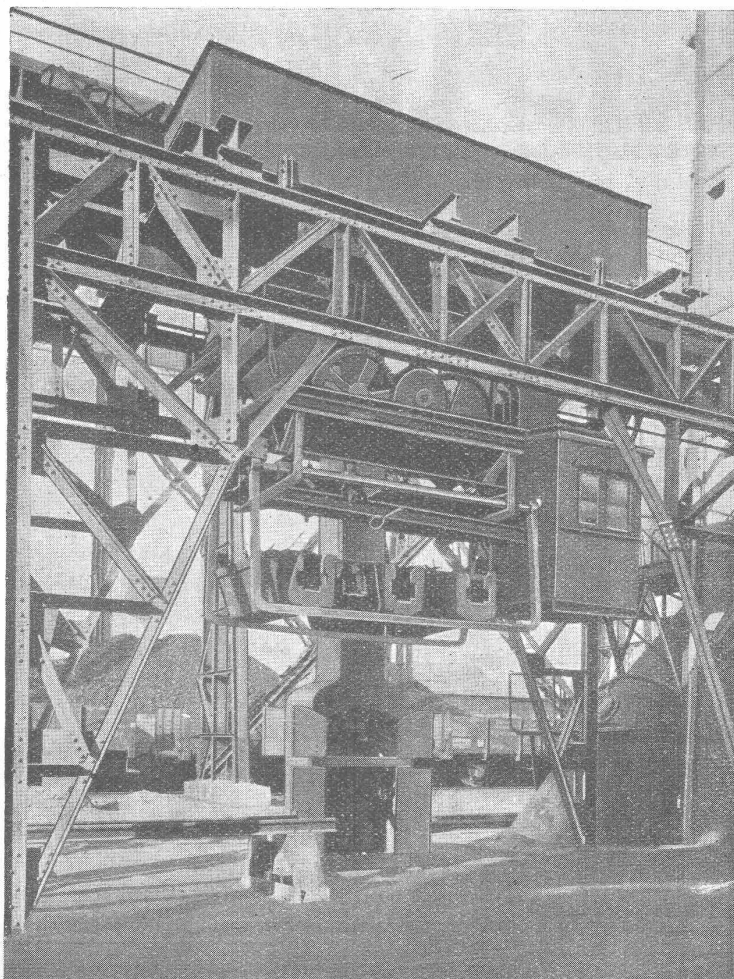
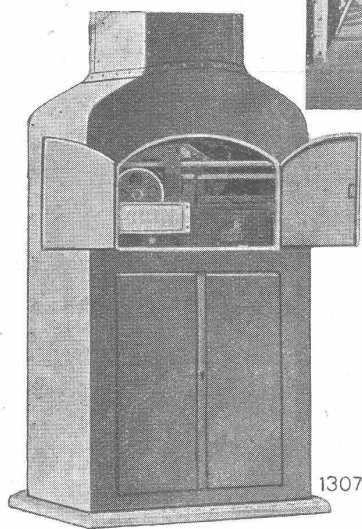
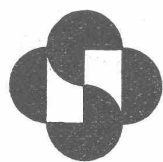
Drahtseilbahnen

Geleiseseilbahnen für Personen- und Güterbeförderung; Kleinseilbahnen mit nur 1-Mann-Bedienung; Seilwinden für Bauten, Industrien, Berg- und Kraftwerke; verbesserte Zangenbremsen; Patent-Schnellschluss-Bremsen Bauart „Bell“ mit Anpassungsfähigkeit an jedes Schienenprofil

^K S. L. M.-
Winterthur **Kompressoren**
und Rotations-
Vacuumpumpen
für alle Zwecke
*Schweizerische
Lokomotiv- und Maschinenfabrik, Winterthur*



PFEIL



VOLLKOMMEN AUTOMATISCHE HANGEBAHNWAAGE

in einem Hüttenwerk.

Unsere Spezialabteilung bearbeitet seit Jahrzehnten alle Probleme der automatischen Gewichtskontrolle. Umfassende Kenntnisse und reiche Erfahrungen wurden in dieser Zeit gesammelt; sie bieten Gewähr für wirtschaftliche Ausführung.

Unsere Mitarbeit
ist wertvoll!

CARL SCHENCK

EISENGIESSEREI UND MASCHINENFABRIK DARMSTADT G.M.B.H.

VERTRETER:

MANOMETER A. G., STAMPFENBACHSTR. No. 61, ZÜRICH

ZENT-ELEKTRO-BOILER

funktionieren zuverlässig. Wand- und Badeboiler haben **zwei** Warmwasser-Anschlüsse.

Dadurch werden in allen Fällen, wo mehrere Zapfstellen gewünscht werden, die Montagekosten **verbilligt**.

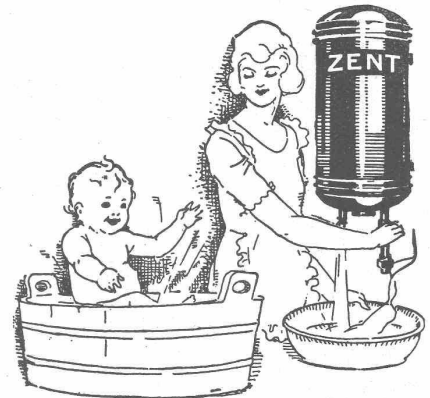
Grössen von **30** Liter bis zu mehreren **1000** Liter Inhalt

Für Prospekte und Gratisauskunft
beliebe man sich zu wenden an die

Elektrizitätswerke und Installateure

oder direkt an die

ZENT A.-G. BERN
(Ostermundigen)



VERTRETER: MAX R. WIELAND jr. ZÜRICH
WIELANDWERKE

MESSINGWERKE

ULM AN DER DONAU

MESSING PHOSPHOR-BRONZE
WIESILBER-BRONZE ALUMINIUM
KUPFER IN FORM VON GEZOGE-
NEN PROFILIERTEN RÖHREN
MASSIVEN PROFILEN JEGL. QUER-
SCHNITTS ENDLOSEN BÄNDERN
BLECHEN FÜR FENSTERSPROSSEN-
GLASREIFESCHAUFENSTERRAHMEN

WITTERUNGSBESTÄNDIGES
ORIGINAL-DELTA-METALL
WIESILBER-BRONZE UND ANDERE
LEGIERUNGEN IN FORM VON
PROFILEN IN GEPRESSTEN STÄBEN
FÜR SCHAUFENSTER SCHAU-
KÄSTEN FENSTERRAHMEN GLAS-
DECKSCHIENEN ARCHITEKTUR

UTOQUAI 41 * TELEFON LIMMAT 3061

DEUTSCHE
DELTA-METALL-GES.

ALEX. DICK U. CO
DÜSSELDORF-GRAFENBERG