

Zeitschrift: Schweizerische Bauzeitung
Herausgeber: Verlags-AG der akademischen technischen Vereine
Band: 95/96 (1930)
Heft: 24

Werbung

Nutzungsbedingungen

Die ETH-Bibliothek ist die Anbieterin der digitalisierten Zeitschriften auf E-Periodica. Sie besitzt keine Urheberrechte an den Zeitschriften und ist nicht verantwortlich für deren Inhalte. Die Rechte liegen in der Regel bei den Herausgebern beziehungsweise den externen Rechteinhabern. Das Veröffentlichen von Bildern in Print- und Online-Publikationen sowie auf Social Media-Kanälen oder Webseiten ist nur mit vorheriger Genehmigung der Rechteinhaber erlaubt. [Mehr erfahren](#)

Conditions d'utilisation

L'ETH Library est le fournisseur des revues numérisées. Elle ne détient aucun droit d'auteur sur les revues et n'est pas responsable de leur contenu. En règle générale, les droits sont détenus par les éditeurs ou les détenteurs de droits externes. La reproduction d'images dans des publications imprimées ou en ligne ainsi que sur des canaux de médias sociaux ou des sites web n'est autorisée qu'avec l'accord préalable des détenteurs des droits. [En savoir plus](#)

Terms of use

The ETH Library is the provider of the digitised journals. It does not own any copyrights to the journals and is not responsible for their content. The rights usually lie with the publishers or the external rights holders. Publishing images in print and online publications, as well as on social media channels or websites, is only permitted with the prior consent of the rights holders. [Find out more](#)

Download PDF: 03.04.2026

ETH-Bibliothek Zürich, E-Periodica, <https://www.e-periodica.ch>



Die Wäggital Sperre (Schweiz) wurde im Betongiessverfahren ausgeführt. Dazu dienten 2 Kabelkrane von je 260 m Spannweite, von denen einer den Betonbrei in 3 cbm-Klappenkübeln förderte und der andere die heb-, senk- und verfahrbare Giessvorrichtung mit Verteilertrug. Diese Anordnung erwies sich dem gleichzeitig arbeitenden Rinnensystem überlegen. Bleichert hat mehr als die Hälfte aller in Europa arbeitenden Kabelkrane geliefert und daher die grösste Erfahrung.

BLEICHERT

BAUS

DRAHTSEILBAHNEN
KABELKRANE
NAHFÖRDERMITTEL

ADOLF BLEICHERT & CO. A.-G. LEIPZIG

Vertreter für die Schweiz: ROBERT AEBI & CIE., A.-G., ZÜRICH

SICHERN SIE IHREN BETRIEB

VOR STILLSTÄNDEN UND

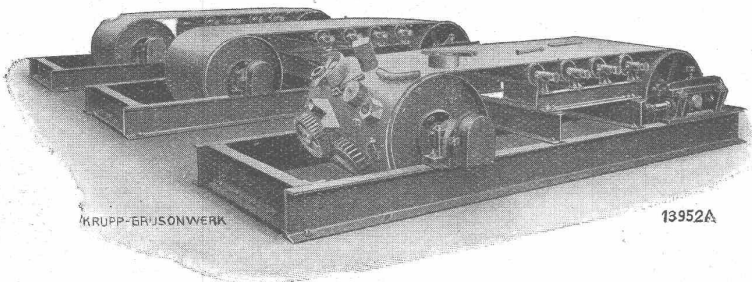
MASCHINEN-SCHÄDEN

DURCH EINBAU VON

KRUPP. ELEKTRO- MAGNET- ROLLEN

BAUART ULLRICH

D. R. P.



KRUPP-Elektromagnetrollen dienen zum Ausscheiden von Eisen aus Massengut jeder Art und werden vorteilhaft vor Zerkleinerungs- und anderen Verarbeitungsmaschinen eingebaut, um Beschädigungen durch etwa in das Gut geratene Eisenteile zu vermeiden.



KRUPP GRUSONWERK
MAGDEBURG

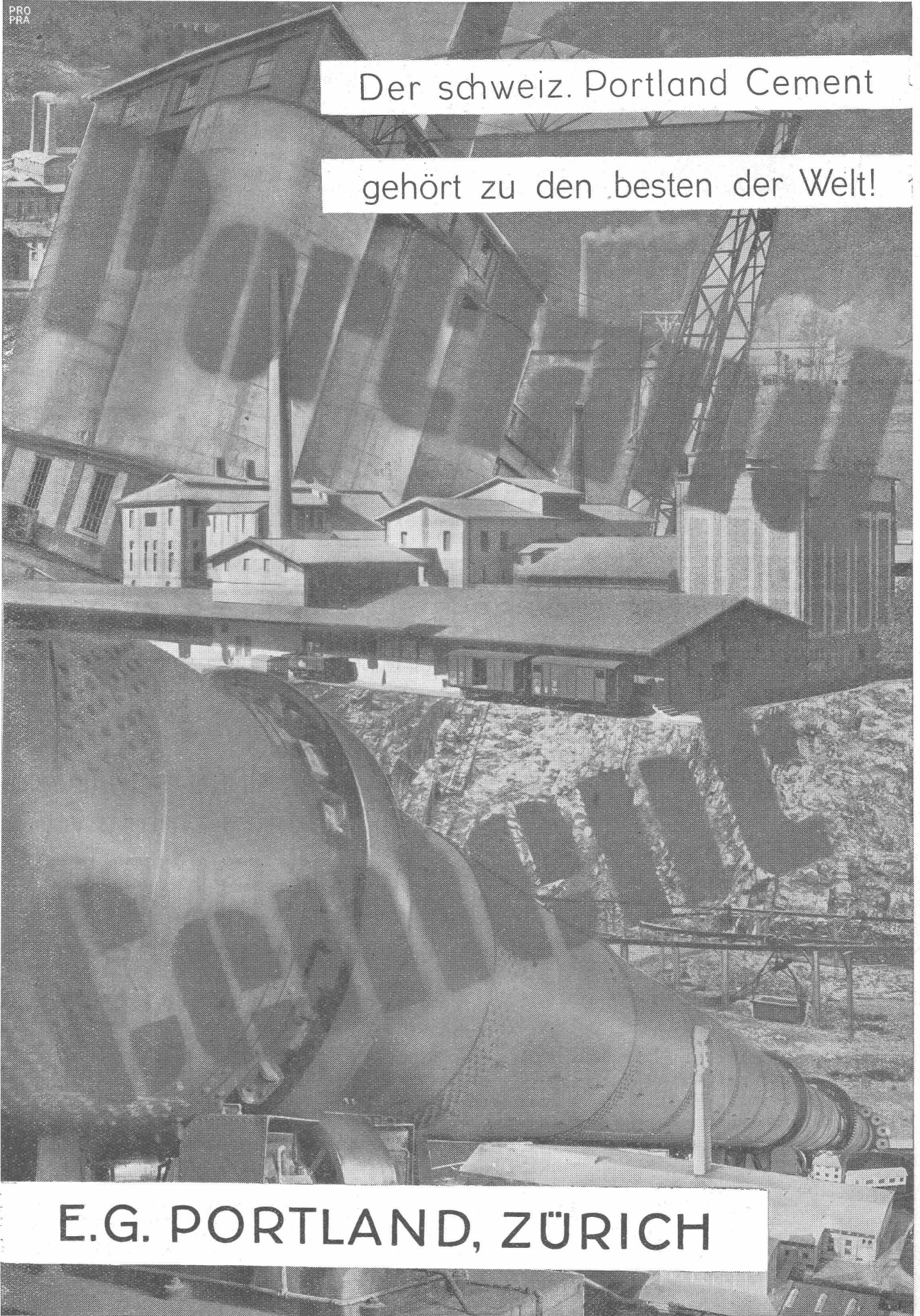
VERTRETER: SPOERRI & CO., ZÜRICH, WALCHESTRASSE 27

PRO
PRA

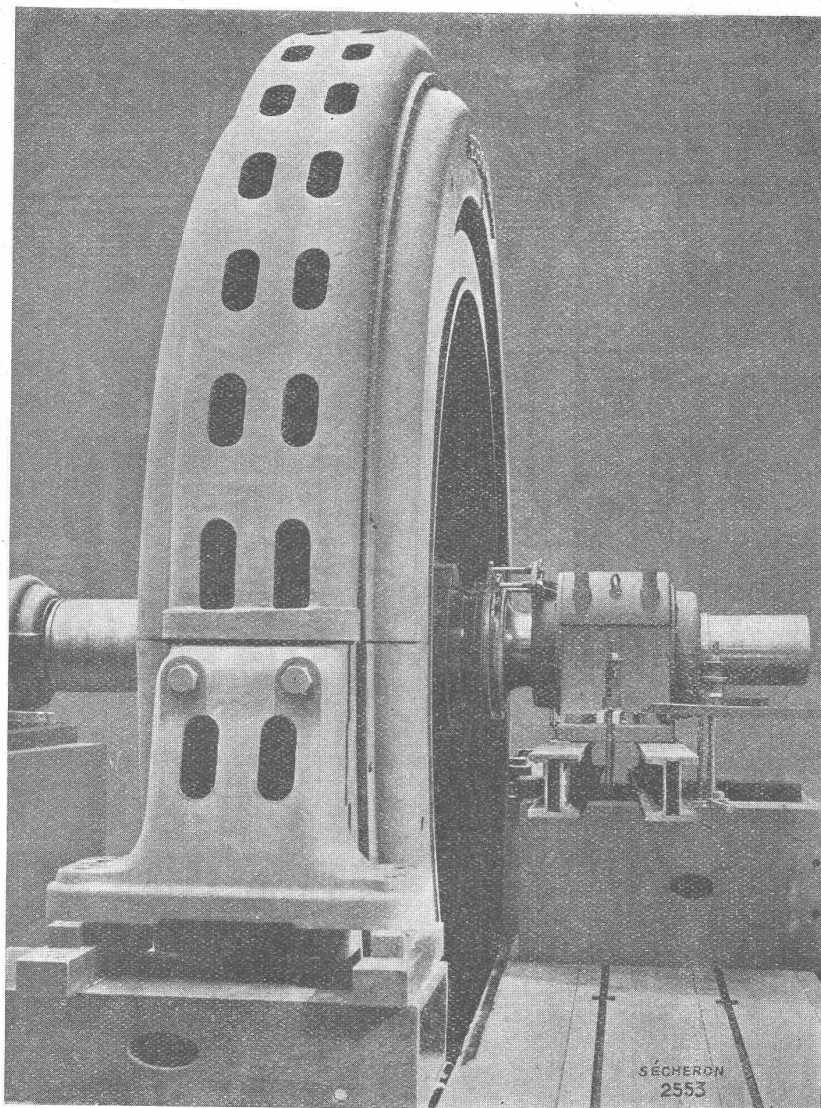
Der schweiz. Portland Cement

gehört zu den besten der Welt!

E.G. PORTLAND, ZÜRICH



SÉCHERON



Services Industriels de la Ville de La Chaux-de-Fonds.
Alternateur triphasé 2700 kVA, 4200 V, 50 pér./sec., 167 t/min., moment de giration 380 000 kgm²,
pour accouplement à un moteur Diesel de 3000 ch.

TRANSFORMATEURS
TRACTION ÉLECTRIQUE
MACHINES ROTATIVES

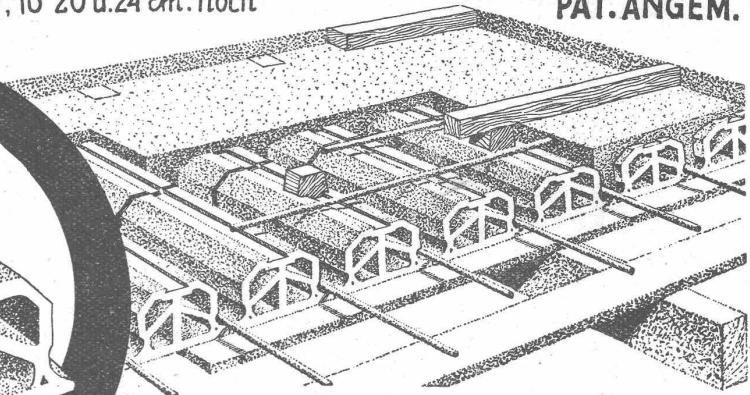
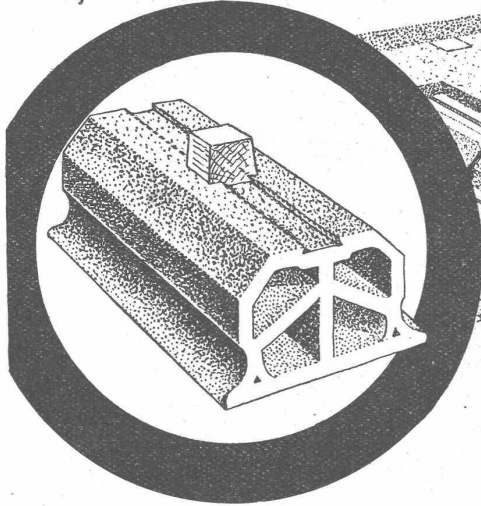
S. A. DES ATELIERS DE SÉCHERON - GENÈVE

PFEIFER-DECKENSTEINE MIT DÜBEL-NUTE

*Sämtliche Typen werden mit
der Dübelnute fabriziert!*

Erhältlich in 6 Typen. 10, 12, 14, 16, 20 u. 24 cm. hoch.
Grundfläche 25 X 33 cm.

PAT. ANGEM.



Verlangen Sie bei Bedarf stets die vorteilhaften
Pfeifersteine mit der Dübelnute bei

Ziegel A. G. Zürich

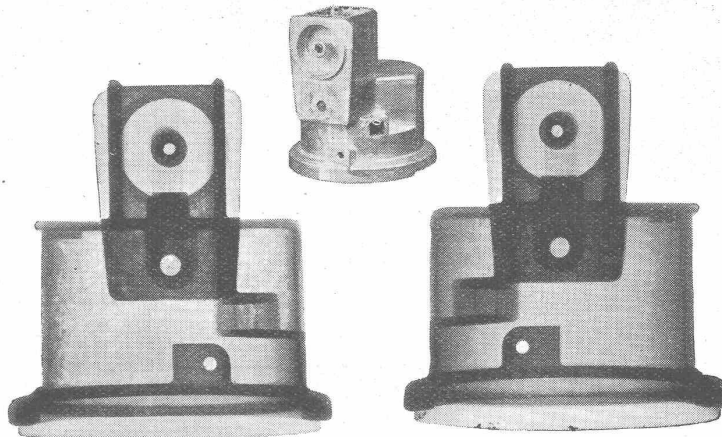
J. Schmidheiny & Co. Heerbrugg (St. Gallen)



Wie sieht Ihr Spritzguss aus?



Ob
Ausschuss



Oder
brauchbar

zeigt Ihnen das Röntgenbild.

Verlangen Sie unsere Angebote auf
hochspannungs- und strahlensichere Röntgenanlagen für Werkstoffprüfung.

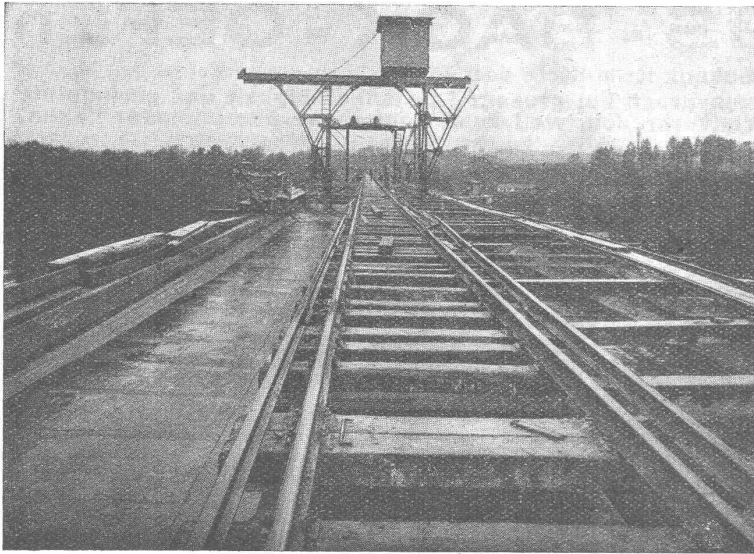
SIEMENS
ZÜRICH

Elektrizitätserzeugnisse Akt.-Ges., Abteilung:

SIREVA
LAUSANNE

Asphalt-Emulsion A.-G., Zürich

Unternehmung für Asphaltarbeiten



Viaduc du Grandfey, Fribourg.

Projekt und Bauleitung: Brückenbaubureau der Generaldirektion der S. B. B., Bern.
 Unternehmung: Prader & Cie., Zürich.
 Abdeckung der Brückenfahrbahn mit „MAMMUT“, 3000 m², ausgeführt durch die
Asphalt-Emulsion A.-G.

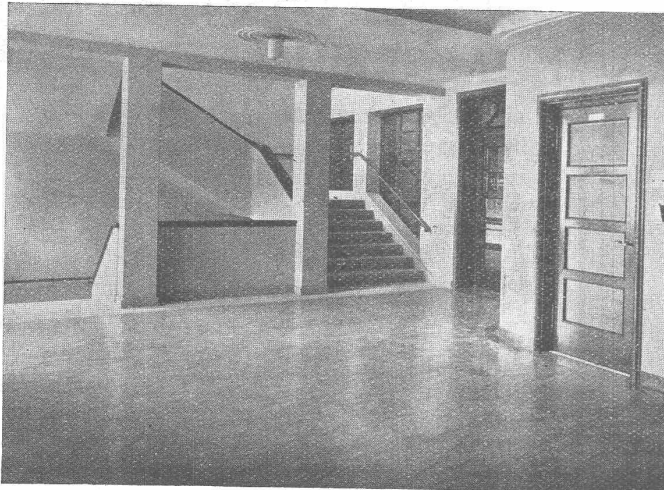
**FABRIK UND BUREAUX IN
 SCHLIEREN BEI ZÜRICH
 (GÜTERSTRASSE)**

Telephon: **SCHLIEREN 87**

Wasserdichte Asphaltbeläge, Iso-
 lierstriche, Mörtelzusätze.

Fundamentisolierungen gegen
 Feuchtigkeit und Grundwasser
 Terrassen und Dachbeläge
 Säurefeste Asphaltbeläge
 Brückenisolierungen

**SPEZIALITÄT :
 „MAMMUT“-Beläge**



Marboleumbelag im Treppenhaus eines Geschäftsgebäudes.

LINOLEUM

ist der Baustoff, der, den neuzeitlichen Anforderungen entsprechend, in Wohnhäusern, gewerblichen und industriellen Bauten, in Schulen und Sanatorien, immer mehr zur Verwendung kommt. Ein Linoleumbelag ist hygienisch, weil fugenlos, reichhaltig in Farben und Mustern, wirtschaftlich im Unterhalt und hat eine sehr grosse Lebensdauer.

LINOLEUM AKTIENGESELLSCHAFT

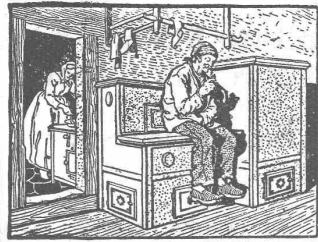
GIUBIASCO

VERKAUFSZENTRALE BASEL

Nehmen Sie ganz unverbindlich in einem Fachgeschäft Einsicht in unsere neuen Kollektionen. Auch für Ihre Räume finden Sie den passenden Bodenbelag.

Ein elektrischer Bohrer für den Haushalt. Das elektrisch betriebene Handwerkszeug, das sich längst die Werkstätten und Fabriken erobert hat, beginnt nunmehr auch im Privathaus seinen Einzug zu halten. Bisher verhinderte die gewichtige Konstruktion, der Umfang und der dadurch bedingte hohe Preis die allgemeine Einführung des elektrischen Werkzeuges; aber seitdem man verlässliche Kleinmotoren baut, haben elektrische Apparaturen überall im Haushalt Verwendung gefunden. So ist neuerdings ein elektrischer Bohrer auf dem Markt erschienen, der durch seine handliche Form, sein geringes Gewicht und

seinen niedrigen Anschaffungspreis ganz besonders für kleine Werkstätten, Garagen und Haushalte geeignet ist. Der Bohrer, der insgesamt nur drei Pfund wiegt, kann an jede Steckdose angeschlossen werden; er hat zylindrische Form, mit 63 mm Durchmesser, kann also ohne weiteres mit einer Hand geführt werden und ist sowohl zur Bearbeitung von Metall wie von Holz verwendbar. An- und Ausschaltung geschieht durch einen Knopf, der durch leichten Fingerdruck betätigt wird, ohne dass irgend eine Aenderung in der Lage oder Führung der Hand, die die Maschine hält, notwendig wäre. Der Elektrobohrer erreicht



HAUS - BACK - OEFEN

System J. Schenk für in Küche oder Zimmer in solider, moderner Ausführung. **Wenig Platzanspruch bei grosser Leistungsfähigkeit und geringstem Brennmaterialverbrauch, weil zwei Backräume übereinander liegen.**

Verbreitetstes Backofensystem der Schweiz.

Kochherde für Holz- und Kohlenfeuerung. :: Auskunft und Kataloge spesenfrei.

Joh. Schenk, Ofenfabrik, Langnau (Bern)

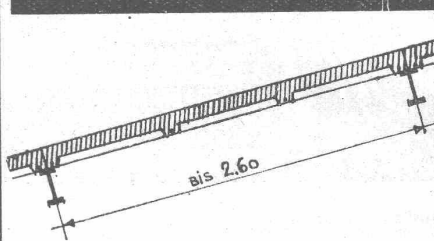
Travers Natur-Asphalt
Gussasphaltarbeiten für Terrassen, Dächer, Fabrikböden, Korridore, Trottoirs, Fundamentmauer-Abdeckungen, etc.
Sicherste Isolierung gegen Feuchtigkeit und Wasser
Konzessionäre für die Schweiz:
E. R. Zetter & Co
Solothurn gegr. 1843

Anerkannt
bester Asphalt
über
80 Jahre im Gebrauch.

Bimsprodukte

SPEZIALITÄT:

Armierte Stegdielen für Leichtdächer.

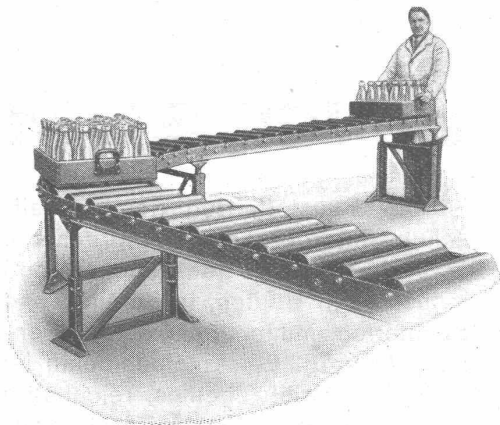


Normaldielen von 3 bis 25 cm Stärke / Dreikammersteine, System Hossdorf zur Herstellung von Baukonstruktionen, System Hossdorf (30% Kostenersparnis).

Verlangen Sie Katalog 1 u. 2 u. Offerte franko Baustelle

J. HOSSDORF Bimsproduktfabriken BASEL - DREISPITZ
CIV.-ING. Erste Spezialfirma für Bimsprodukte in der Schweiz

RHETA-Rollenbahnen



das automatische Fördermittel für kostenlosen Stückgut-Transport!

ELEVATOREN, BANDTRANSPORTEURE, SCHRÄG- und HORIZONTAL-PLATTENBANDFÖRDERER, KREISTRANSPORTEURE beziehen Sie vorteilhaft aus unseren neuzeitig eingerichteten Werkstätten.

Rheinische Transportanlagen Gesellschaft m. b. H.
Mannheim-Rheinau 10

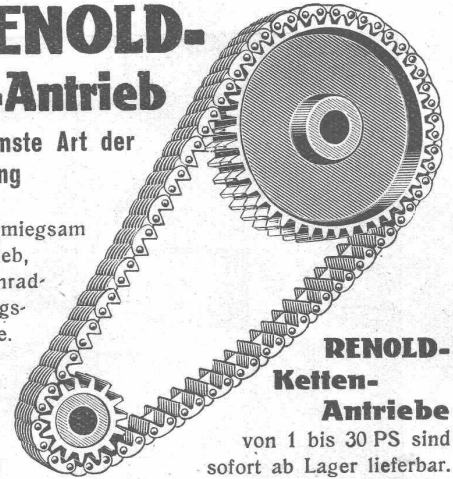
Vertreter für die Schweiz:
Aktiengesellschaft HÄMMERLE & Co., ZOFINGEN

Der RENOLD-Ketten-Antrieb

ist die wirksamste Art der Kraftübertragung

Derselbe ist schmiegsam wie Riemenantrieb, positiv wie Zahnradgetriebe, leistungsfähiger als beide.

W. EMIL KUNZ ZÜRICH 2
Gotthardstr. 21
Telephon Uto 29.10



RENOLD-Ketten-Antriebe

von 1 bis 30 PS sind sofort ab Lager lieferbar.

Patent Stahldrahtnetz „PERFEKT“

rationellste Betonarmierung für Hoch- und Tiefbau. — Prospekte, Prüfungsatteste.
Fabrikant: **EMIL HITZ, ZÜRICH**, Telephon: Selnau 65.42
Verkaufsstelle: **J. LOUIS MÜLLER, LÜZERN**, Telephon: 422

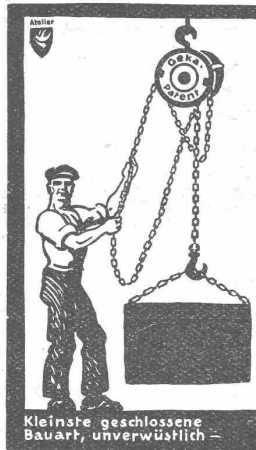
Sondierbohrung? - Erinner Dich..
der A.G. Guggenbühl, Zürich!
Filterbrunnen / Pumpwerke
Grundwasser-Absenkung / Tiefbohrungen im Fels
Spezialität: **Bohr-Pressbetonpfähle**
Tel.: Uto 38.38 / ZÜRICH 1 / Bahnhofstr. 90 b. Hauptbahnhof

Erikabesen Birkenbesen Piassavabesen Reisbesen

in bester Ausführung

1a. Schweizerfabrikat liefert vorteilhaft
in jeder Menge sofort ab Lager die

Besenfabrik Gebr. Hunkeler, Wikon (Luzern).



**Unerreichte
Leistung**
mit dem
Parent
Geka-
Schnellhebe-Zug

CHRISTEN & Co. A.-G., BERN

Kleinste geschlossene Bauart, unverwundlich -

VORTEILHAFTESTE BEZUGSQUELLE FÜR Espagnoletten

Solide & bequemste
FENSTER,
VERSCHLÜSSE

Kurze Lieferfrist
genau passende
Ausführung. Verlg.
Sie Offerte von:



U. SCHÄRER'S SÖHNE
BAUBESCHLÄGEFABRIK
MÜNSINGEN (BERN)



Gebrauchsfertige Fassadenfarbe

Muresco

Wetterfeste Aussen- und waschbare Innenanstriche. Absolut
zuverlässig. Wasserunlöslich in sämtlichen Nuancen.
Verlangen Sie sofort Auskünfte.

Rupf & Schneider A. G., Zürich 8
Tel.: Hottingen 62.64 **Farbenfabrik** Höschgasse 74/76

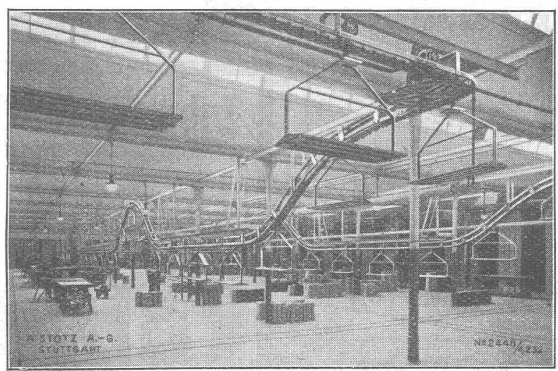
Der **Baufachmann**
weiss
*wie wichtig ein guter Putz-
träger ist. Unser vielver-
wendetes*
Drahtziegel-Gewebe
ZIEGELRABITZ
*ist ein Gewebe aus Draht
dessen Knoten von aufge-
pressten und ziegelhart
gebrannten Tonkörperchen
unschlossen sind. — Es
eignet sich für Verklei-
dungen aller Art und ist
in verschiedenen Breiten
in Rollen erhältlich.*

**SCHWEIZERISCHE
DRAHTZIEGEL-FABRIKA-G
LOTZWIL
BERN**

*verlangen Sie
Muster!*

Stotz FÖRDERER

Anlagen für fließende Fertigung
bringen grosse Ersparnis an Arbeitslöhnen und Steigerung der Produktion



Schaukelförderanlage zum Befördern von Ballen, Kisten, Halbfabrikaten etc.

A. STOTZ · A · G. STUTTGART
EISENGIESSEREI - MASCHINENFABRIK
GEGRÜNDET 1860 POSTFACH 215

Generalvertretung für die Schweiz:
INGENIEURBUREAU MAX AEBI, ZÜRICH
Postfach Bahnhof :: Telefon: Limmat 90.03

eine Umdrehungszahl von 5000 pro Minute und kann für jede Spannung und Stromart geliefert werden. Sein geringer Durchmesser ermöglicht die Bearbeitung von Stücken auch an schwerer zugänglichen Stellen.

Günstige Entwicklung der «Sesa». Ungeachtet der Automobilkonkurrenz und trotz des inzwischen eingetretenen Tarifabbaues sind die Gesamteinnahmen der Schweizerischen Bundesbahnen aus dem Güterverkehr vom Jahre 1927 bis zum Jahre 1929 von 211,8 Mill. Fr. auf 228,5 Mill. Fr. gestiegen. Im Geschäftsbericht der «Sesa» (Schweiz. Express-A.-G.) wird daraus der Schluss gezogen, dass die bis jetzt getroffenen Tarifmassnahmen und die Tätigkeit der «Sesa» ihren Zweck erfüllen und dass erwartet

werden darf, es werde gelingen, die den S. B. B. durch die Lastwagenkonkurrenz im Güterverkehr verursachten Einnahmeverluste auf ein erträgliches Mass zu beschränken. Die «Sesa» steht zurzeit mit den S. B. B. und 34 Privatbahnen in einem Vertragsverhältnis. Ihre Rechnung ergibt (einschliesslich Vortrag 1928) einen Gewinn von 65 496 Fr.

Das Eisenbergwerk am Gonzen, das im Jahre 1928 mit einem Betriebsverlust von über 150 000 Fr. abschloss, konnte im vergangenen Jahre einen kleinen Betriebsgewinn von rund 1300 Fr. erzielen. Ein Gesuch um Steuerbefreiung wurde für das Jahr 1929 bewilligt, für die kommenden Jahre dagegen abgelehnt, da sich der Regierungsrat für die Zukunft freie Hand behalten wollte.

Klinker

braun, rot, gelb für Böden, Wandbelag, Cheminées, Fassaden

A. G. Verblendsteinfabrik

Lausen

Hypothekarkbank in Winterthur

mit Filiale in Zürich, Paradeplatz 5

Gewährung von Darlehen gegen Hypotheken oder Hinterlage von couranten Wertpapieren

Baukredite



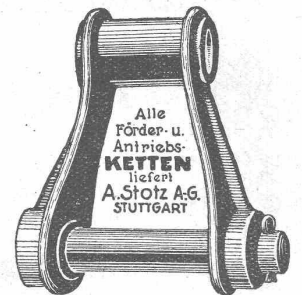
anerkannte Marke für

Englische Trench Coals

aus imprägniertem Stoffe mit **Oelcambric-Einlage** Garantiert wasserdicht. Grösse 44-52, Fr. 125.-. Uebermasse entsprechenden Zuschlag.

W. THORNTON

The London Tailor
Freiestrasse 40, Basel.
Telephon Birsig 21.95.



Alle Förder- u. Antriebs-**KEYTEN** liefert A. Stötz A.G. STUTTGART
Generalvertretung für die Schweiz:
AMSLER & Co., FEUERTHALEN

Verwenden Sie für **Kalkfarbenanstriche** das

Kalkfarben-Bindemittel „ANNEX“

Alleinfabrikant:
Karl Bubenhofer
Gossau, St. Gallen
Farbenfabrik
Telephon 15 Gegründet 1908

TECHNISCHE PHOTOGRAPHIE
SPEZIALITÄT:
ARCHITEKTUR-AUFNAHMEN
ZEICHNUNGEN UND PLÄNE
KONSTRUKTIONEN, MASCHINEN, KATALOG-AUFNAHMEN
H. WOLF-BENDER
ZÜRICH
KAPPELERSGASSE 16

künstlerische liefert rasch
Tondrucke Plandruckanst.
Zumbühl St. Gallen

SONNEN-
UHREN
für M. E. Z., Z. Z.
und S. Z.
konstruiert
R. KOPP, ING.
ST. GALLEN
NEPTUNSTRASSE 5

**Bau-
Guss**
JAKOB RÜEGG
Gießerei und Maschinenfabrik
USTER, Teleph. No. 66
ERSTE QUALITÄT

Zuberbühler & Cie. A.-G., Zurzach

Zu vermieten

auf längere Dauer einen Teil unserer

Fabrikanlage

im Ausmasse von ca. 2000 m². Hohe, helle Räume. Dieselben eignen sich auch für Aufstellung von schweren Maschinen. Beziehbar per 1. August 1930.

Drucksachen **Jean Frey A.G. Zürich**

S. T. S. Schweizer Technische Stellenvermittlung
 Service Technique Suisse de placement
 Servizio Tecnico Svizzero di collocamento
 Swiss Technical Service of employment

ZÜRICH, Tiefenhöfe 11 — Telephon: Seinau 5426 — Telegr.: INGENIEUR ZÜRICH
 Für Arbeitgeber kostenlos. Für Stellensuchende Einschreibgebühr 2 Fr. für 3 Monate.
 Bewerber wollen Anmeldebogen verlangen. Auskunft über offene Stellen und Weiterleitung von Offerten erfolgt nur gegenüber Eingeschriebenen.

Maschinen-Abteilung.

- 101 Giesserei-Fachmann m. vielj. Erfahrg. i. Leichtmetall. Ostschweiz.
- 333 Ingenieur oder Techniker für Konstruktionsbureau. Baldmöglich. Ostschweiz.
- 453 Elektro-Techniker mit guter Praxis im Werkstättbetrieb (hydr. elektr. Kraft- u. Lichtanlage. Transmiss.). Baldmögl. Kt. Zürich.
- 457 Junger Elektro-Techniker mit Installationspraxis und guten französischen Sprachkenntnissen, f. Offertenwesen. Zentralschweiz.
- 459 Konstrukteur für Gleichstrom-Maschinen. Deutsche Schweiz.
- 461 Konstrukteur, erfahren im Schaltanlagenbau. Sofort. Kt. Aargau.
- 463 Elektro-Ingenieur m. Spezialkenntnissen d. Elektrizitäts-Zählerfabrikation. Deutsch u. Englisch (mehrjähriger Aufenthalt in England). Sofort. Fabrik f. elektr. Apparate, deutsche Schweiz.
- 465 Maschinen-Techniker, m. Erfahrung auf dem Walzwerkgebiet, womöglich mit Praxis auf Leichtmetallen. Ostschweiz.
- 467 Maschinen-Techniker od. Ingenieur m. vielseitig. Erfahrung im Apparatebau, möglichst Praxis auf Leichtmetalle. Ostschweiz.
- 469 Junger Techniker (vom Technikum kommend). Ostschweiz.
- 471 Junger Heizungs-Techniker, mit Montagepraxis. Französisch erforderlich. Sofort. Zürich.
- 473 Chemiker, 25—35 Jahre, ledig, französisch sprechend, mit praktischer Betätigung als Färber. Portugal. Schweizermeldung.

Bau-Abteilung.

- 564 Jüngerer Bau-Ingenieur f. Wasserbau. Sofort. Ingenieur-Bureau deutsche Schweiz. Praxis auf dem Gebiet nicht nötig.
- 596 Junger Bau-Ingenieur f. Materialprüfungsanstalt E. T. H. Zürich.
- 678 Tüchtig. Hochbau-Techniker-Zeichner m. gut. Praxis f. Bureau-tätigkeit, einschl. Voranschläge. Baldmögl. Arch.-Bur. Zürich.
- 680 Junger Hochbau-Techniker, firm auf Bureau und Bauplatz. Sofort. Architektur-Bureau Zürichsee.
- 682 Tüchtiger Bautechniker-Architekt a. Arch.-Bureau Kt. Thurgau.
- 684 Junger Eisenbeton-Techniker-Zeichner für Eisenbeton und etwas Eisenbau. Ingenieur-Bureau Zürich.
- 686 Zuverl. Tiefbau-Techniker m. Praxis, f. Strassenbau (Massenberechnung, Vermessungen, etc.). Dringend. Ing.-Bur. Innere Schweiz.
- 688 Flott. Tiefbau-Zeichner a. Ing.-Bur. i. Wallis. Gelegenheit a. Terrain zu kommen, Hochgebirgsstr. u. Bewässerungsanlag. Ende Juni.
- 690 Bauführer m. Technik'bildung, n. selbst. Kraft. Baldmögl. Bewerb. in Basel od. nächster Umgebung bevorzugt. Dauerstelle. Basel.
- 692 Erfahrener Hochbau-Techniker-Zeichner auf bekanntes Architektur-Bureau. Zürich. Sofort.
- 694 Jüngerer Eisenbeton-Zeichner. Sofort. Ingenieur-Bureau. Zürich.
- 696 Junger Vermessungs-Techniker bezw. Geometer-Zeichner. Technisches Bureau. Zürich.
- 700 Tüchtiger Bauführer für Bauleitung eines Getreidesilos. 3—4 Monate. Ingenieur-Bureau. Zürich.
- 702 Junger Ingenieur für Projektierung von Eisenbetonkonstruktionen. Sofort. Ingenieur-Bureau deutsche Schweiz.
- 704 Erfahrener Hochbau-Techniker oder Architekt mit guter Praxis, nur zuverlässige Kraft. Arch.-Bureau Kt. Aargau. Mögl. 1. Juli.
- 708 Hochbauzeichner od. -Techniker f. Baugeschäft im Kt. Aargau.



UNION-KASSENFABRIK A.-G.
 Spezialhaus für modernen Kassen- und Tresorbau
 ZÜRICH
 GESSNERALLEE 36

WETTBEWERB

Die BASLER KANTONALBANK IN BASEL eröffnet unter baslerischen und in Basel seit zwei Jahren niedergelassenen Architekten einen

Wettbewerb zur Erlangung von Plänen für ein neues Bankgebäude.

Die Wettbewerbsunterlagen können bei der Direktion gegen Hinterlage von Fr. 20.— bezogen werden. Die Entwürfe sind bis spätestens 1. September 1930 einzureichen.

BASEL, den 6. Juni 1930.

Die Direktion der Basler Kantonalbank.



GUT & CO
 Treibriemenfabrik
 ZÜRICH
 Gegründet 1800

**Leder-Riemen
 Gummi-u. Balata-Riemen**

Keim'sche
Keim
 MINERALFARBEN
 wetterfest und lichtecht, seit 50 Jahren anerkannt bestes Material für farbige Fassaden. Man hüte sich vor Nachahmungen
CHR. SCHMIDT SÖHNE
 Zürich 5 Hafnerstrasse 47

Wir suchen auf unsere Bauabteilung, jungen

BAUINGENIEUR

womöglich mit einiger Praxis in statischer Berechnung und Konstruktion von Eisenbeton- oder Eisenbauten. — Bewerbungen sollen Zeugnisabschriften, möglichen Eintrittstermin und Gehaltsansprüche enthalten.

Nordostschweiz. Kraftwerke A.-G., Baden.

Grauguss = Stücke

jeder Art, bis 6000 kg. Stückgewicht,

Bau- und Kanalisationsguss
**NOTTARIS-WEGMANN & CIE., Giesserei,
 OBERBURG-BURGDORF (Bern).**

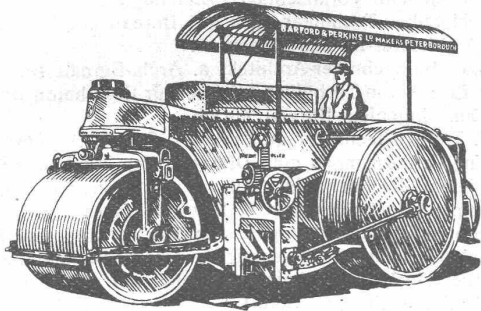
Junger Bau- u. Möbeltischler,
 22 Jahre, sucht Stellung, nur saubere Werkstatt kommt in Frage. Angebote unt. K. G. 1430 beförd. Rudolf Mosse, Köln a./Rhein.



Boiler sind erstklassig
 Bachmann & Kleiner
 Maschinenbau-Gesellschaft
 Säckingen

PATENTE
 ERWIRKT H. KIRCHHOFER
 ZÜRICH LOEWENSTR. 51

BARFORD & PERKINS DIESEL-MOTOR-STRASSENWALZEN



ENTSPRECHEN DEN GESTEIGERTEN ANFORDERUNGEN
DES MODERNEN STRASSENBAUS

Jederzeit sofortige Betriebsbereitschaft — Grösste Anpassungs- und Verwendungsmöglichkeit: veränderliches Gewicht mittels Wasserballast; verwendbar für Steigungen bis zu 20% — Niedrige Gewichtsschwerpunktlage — Solide Bauart — Leichte Zugänglichkeit zu allen beweglichen Teilen — Zuverlässiger, reichlich bemessener 32–35 PS Diesel-Motor, leicht anlassbar, einfach im Betrieb, kräftig gebaut, wenig bewegliche Teile, völlig regelmässiger Gang, niedrige Betriebsunkosten: zirka Fr. 4.— im Tag für Brennstoff und Schmieröl — Drei Geschwindigkeiten im Vor- und Rückwärtsgang — Grösste Manövrierfähigkeit — Niedrigste Reparaturunkosten — Günstige Preise — Angenehme Lieferungsbedingungen.

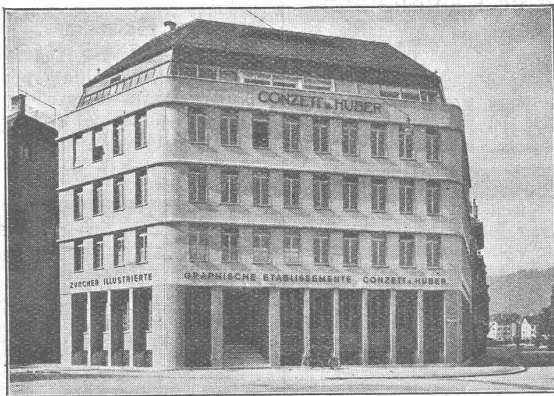
TANDEM- U. DREIRAD-MOTORWALZEN IN ALLEN GRÖSSEN U. FÜR JEDEN ZWECK VON 1½–16 TONNEN DIENSTGEWICHT SOFORT AB SCHWEIZERLAGER ODER FABRIK LIEFERBAR.

RAUCH & CO. A. G. MEILEN

J. J. RUEGG & CO.

ZÜRICH
FAIDO

INGENIEURBUREAU
BAUUNTERNEHMUNG

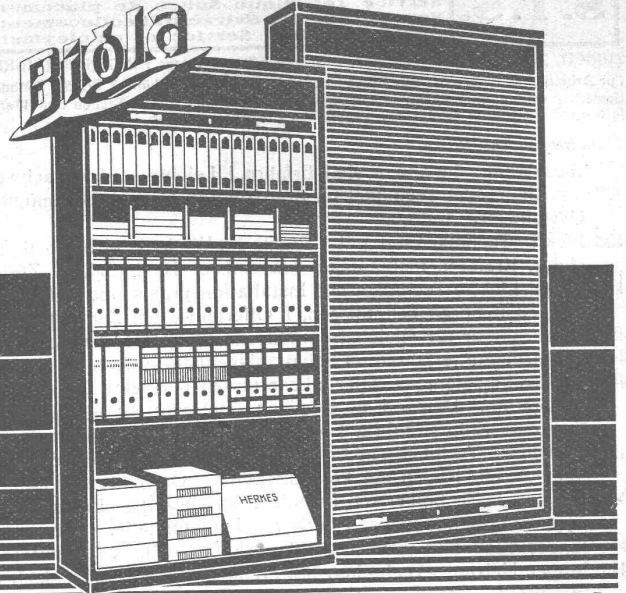


PROJEKT DER ARCHITEKTURFIRMA GEBR. BRÄM IN ZÜRICH

AUSFÜHRUNG,
PROJEKTIERUNG

VON

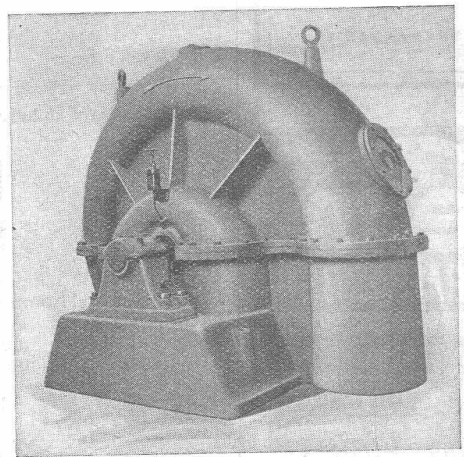
HOCH- u. TIEFBAUTEN



„Bigla“-Rolladenschränke sind unverwundlich. Die aus Spezial-Stahlblech hergestellten Rolladen laufen spielend leicht und sozusagen geräuschlos. Das Innere kann jederzeit beliebig zu grösseren oder kleineren Fächern eingeteilt werden. Für tadellose Ausführung übernehmen wir jede Garantie

Bigler, Spichtig & Cie, A.G. Biglen-Bern

SOCIÉTÉ RATEAU PARIS



**Ventilatoren, Gebläse
Kompressoren**

in absolut gasdichter Ausführung.

ALLEIN-VERTRETER für die SCHWEIZ
A. BOKHANOWSKY, Dipl.-Ing. E. T. H.
Tödistraße 60 ZÜRICH Tel. Uto 3462