

Zeitschrift: Schweizerische Bauzeitung
Herausgeber: Verlags-AG der akademischen technischen Vereine
Band: 95/96 (1930)
Heft: 24

Werbung

Nutzungsbedingungen

Die ETH-Bibliothek ist die Anbieterin der digitalisierten Zeitschriften auf E-Periodica. Sie besitzt keine Urheberrechte an den Zeitschriften und ist nicht verantwortlich für deren Inhalte. Die Rechte liegen in der Regel bei den Herausgebern beziehungsweise den externen Rechteinhabern. Das Veröffentlichen von Bildern in Print- und Online-Publikationen sowie auf Social Media-Kanälen oder Webseiten ist nur mit vorheriger Genehmigung der Rechteinhaber erlaubt. [Mehr erfahren](#)

Conditions d'utilisation

L'ETH Library est le fournisseur des revues numérisées. Elle ne détient aucun droit d'auteur sur les revues et n'est pas responsable de leur contenu. En règle générale, les droits sont détenus par les éditeurs ou les détenteurs de droits externes. La reproduction d'images dans des publications imprimées ou en ligne ainsi que sur des canaux de médias sociaux ou des sites web n'est autorisée qu'avec l'accord préalable des détenteurs des droits. [En savoir plus](#)

Terms of use

The ETH Library is the provider of the digitised journals. It does not own any copyrights to the journals and is not responsible for their content. The rights usually lie with the publishers or the external rights holders. Publishing images in print and online publications, as well as on social media channels or websites, is only permitted with the prior consent of the rights holders. [Find out more](#)

Download PDF: 13.02.2026

ETH-Bibliothek Zürich, E-Periodica, <https://www.e-periodica.ch>

SCHWEIZERISCHE BAUZEITUNG

WOCHENSCHRIFT FÜR ARCHITEKTUR / INGENIEURWESEN / MASCHINENTECHNIK

REVUE POLYTECHNIQUE SUISSE

ORGAN DES SCHWEIZERISCHEN INGENIEUR- UND ARCHITEKTEN-VEREINS
UND DER GESELLSCHAFT EHEMAL. STUDIERENDER DER EIDG. TECHN. HOCHSCHULE
GEGRÜNDET 1883 VON ING. A. WALDNER / HERAUSGEGEBEN VON ING. C. JEGHER

Vereins-Mitglieder, beim Verlag: Schweiz 32 Fr.,
Ausland 40 Fr. jährl.; Nicht-Mitglieder: Schweiz
40 Fr., Ausland 50 Fr., bei der Post abonniert
40 Fr. / Einzel-Nummern 1 Fr. zuzüglich Porto

VERLAG CARL JEGHER, ZÜRICH
Dianastrasse 5 / Postcheck VIII 6110
Tel.: Selnau 45.07 ■ In Kommission
bei Rascher & Cie., Zürich u. Leipzig

Inserate durch die Aktiengesellschaft der Unter-
nehmungen RUDOLF MOSSE, Zürich / Die
viergespaltene Colonelzeile 50 Cts., Titelseite
80 Cts., ausländ. Anzeigen 60 Cts., Titelseite 1 Fr.

OTIS-AUFZÜGE

Mit Microsteuerung — Unbegrenzte Hubhöhen — Höchste Geschwindigkeiten

Telephon: Selnau 21.66 OTIS-AUFZUGSWERKE, FABRIK ZÜRICH Birmensdorferstrasse 273

EISENBETONBAU Industrieanlagen

P. ZIGERLI
Ingenieurbureau - ZÜRICH
Bahnhofstrasse 67
Telephon Uto 2984
Internationale Ausstellung Barcelona 1929
GOLDENE MEDAILLE

BERCHTOLD & CO.
THALWIL

TELEPHON 6



HEIZUNG
WARMWASSER
LÜFTUNG

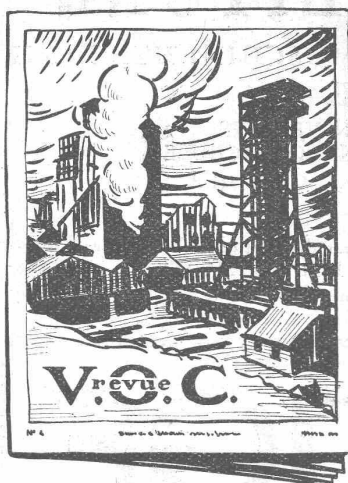
PROJEKTE U. BERATUNG GRATIS
BESTE REFERENZEN

KORK PLATTEN
SCHALEN
SCHROT

GEGEN: **KÄLTE**
WÄRME
SCHALL

KORKSTEINWERKE A.G.

KÄPFNACH-HORGEN



En matière de graissage industriel, la VACUUM OIL COMPANY, productrice des huiles et graisses «Gargoyle», s'est acquise une maîtrise universelle. Consultez-la sur tous vos problèmes de graissage: elle vous indiquera la solution rationnelle la plus efficace, la plus économique. Demandez la V. O. C.-Revue dont le service vous sera assuré gratuitement sur demande.

HUILES ET GRAISSES



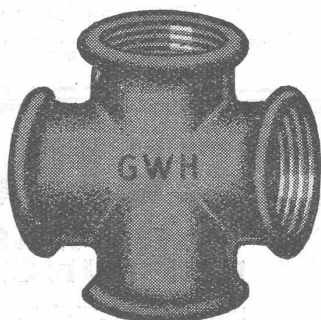
les lubrifiants inégalés

VACUUM OIL COMPANY, S. A. F.

65, Spalenberg, Bâle

Für **Gas, Wasser, Heizung**
empfehlen wir die bestbewährten

Weichgussfittings



MARKE

G-W-H

Jedes Stück ist auf Dichtigkeit geprüft

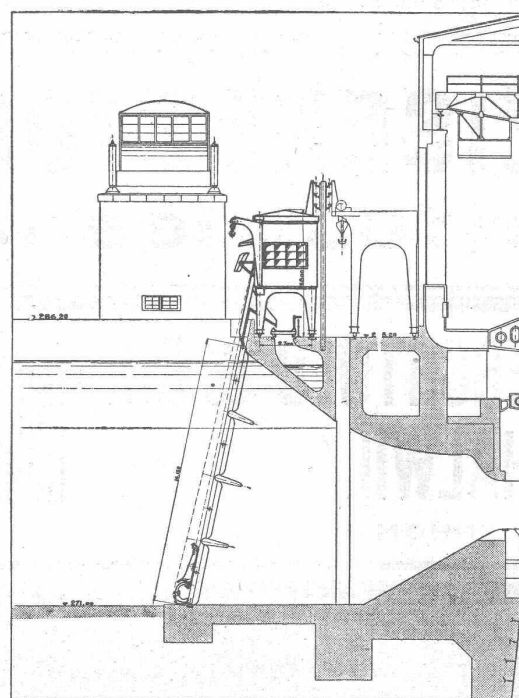
GENERALVERTRETUNG FÜR DIE SCHWEIZ:

Dunkel & Co., Basel

Dreispietz

Telephon: B. 99.37

Lieferungen prompt ab Werklager in Basel

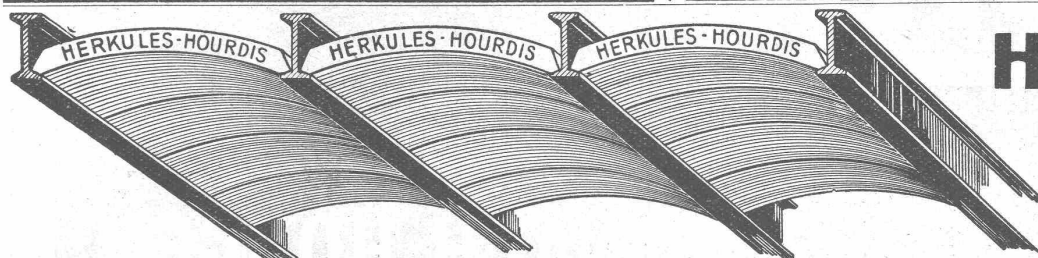


Masstab 1 : 350.

Das Grosskraftwerk Ryburg-Schwörstadt mit 4 Kaplan-turbinen à 250 m³/s mittlerem Wasserverbrauch erhält die wirtschaftlich vorteilhafteste Rechenreinigungsmaschine höchster Leistungsfähigkeit der In- und Auslandspatente **MASCHINENFABRIK** Gegründet 1850

JONNERET FILS AINÉ, GENÈVE

Beste Lösung aller vorkommenden Aufgaben für Rechenreinigung in Hoch- und Niederdruckwerken.
Kostenlose Beratung und Ausarbeitung von Projekten.



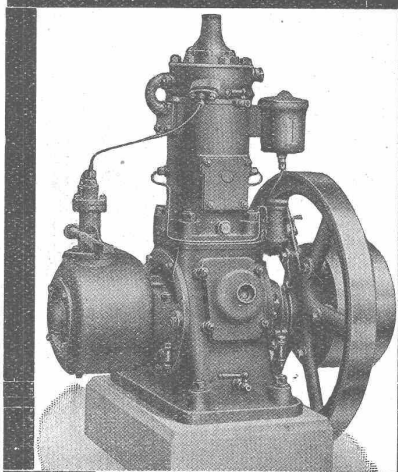
Unsere
Herkules-Hourdis

aus

armiertem Beton

bieten durch ihre **hohe Tragfähigkeit, Billigkeit, raschen Einbau und sofortige Benutzungsmöglichkeit** der eingedeckten Räume **grosse Vorteile**. Ueber Keller, Magazine, Garagen und Fabrikräumen kann die **Untersicht sichtbar** bleiben.

Guss-Baustein-Fabrik Zürich A.-G., Zürich



Rohölmotor „Uto“

Bestes Schweizerfabrikat

Nirgends haben Maschinen unter solch ungünstigen Bedingungen zu arbeiten wie im Baugewerbe. Dieselben sind Regen, Staub, vielfach auch unsachgemässer Behandlung ausgesetzt. Den höchsten Anforderungen entspricht der in langjährigem, angestrengtestem Betriebe erprobte und sich glänzend bewährte Rohölmotor „Uto“. Er

schafft eine gute Rendite

und ist äusserst anspruchslos im Betriebe. Sie können ihn unbedenklich der Wartung Ihrer Leute anvertrauen. Grössen 5 bis 50 PS.

ROBERT AEBI & CIE., A.-G., ZÜRICH

**ERNST HABERER & CIE.
BERN**

empfehlen ihre hervorragenden

STUCK- DEKORATIONEN

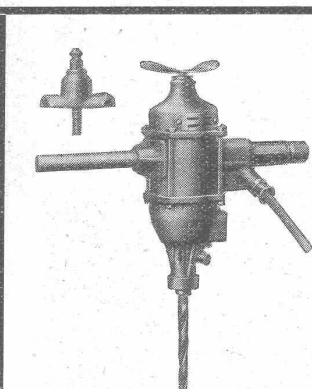
(Spezialfabrikat „STUCCOLIN“)

Aufträge direkt nach unseren Katalogen, sowie Arbeiten nach besonderen Entwürfen und Plänen werden prompt ausgeführt. Spezielle Zusammenstellungen aus unseren Katalog-Motiven für Decken, Wände etc. jeder Art und Grösse werden nach erhaltenen Unterlagen kostenlos gemacht. Bestens bewährt und eingeführt haben sich unsere TROCKENSTUCK-PLATTEN (10 bis 20 mm dick) und unsere TROCKEN-RABITZ-ARBEITEN als Verschalungen - Unterzüge - Ventilationskanäle und -Gitter - Kasettendecken mit oder ohne Plafondgrund etc.

Vorteilhafte Konditionen

KATALOGE zur Verfügung

Verlangen Sie Zeichnungen und Vorschläge unserer neuzeitlichen und modernen Stuck-Dekorationen



Elektro- Werkzeuge und Werkzeug- Maschinen

SYSTEM „HEUBACH“

Handbohrmaschinen, Hand-
und
Support-Schleifmaschinen
Tisch-, Säulen- und
Wandbohrmaschinen
Elektrische Rüttelsiebe
Elektrogebläse

Verlangen Sie Angebote
mit techn. Daten durch:

FRITZ MEISSNER, ZÜRICH, WEINBERGSTR. 44

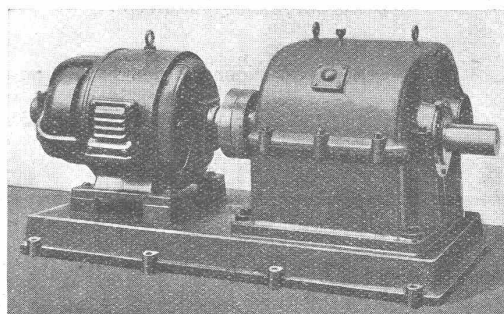
Tel.: Limmat 53.31

Brief-Adresse: Postfach Bahnhof



Cluser Reduktionsgetriebe

Wirkungsgrad 97 bis 98 %.



Schneckengetriebe

im Öl laufend.

Lenix-Getriebe

Transmissionsanlagen

für alle Industriezweige,
in moderner Ausführung

FRITZ LANG & Co. ZÜRICH

Zentralheizungen

Rüdigerstr. 15, Tel.: Uto 27.80/81

Statt einen Teil der Bausumme stehen zu lassen,

wie dies als Sicherheit für richtige Vertragserfüllung vom Bauherrn verlangt wird, oder Garantie durch eine Bank zu geben,

nehmen Sie
gegen eine
bescheidene Prämie
eine
Garantie-Versicherung
bei der „Zürich“

Die Gesellschaft gewährt dem Bauherrn, in Grenzen der Garantiesumme, für Verluste Deckung, die dieser dadurch erleidet, daß der Unternehmer seine Verpflichtungen aus dem Bauvertrage nach erfolgter Ablieferung des Werkes nicht erfüllt

Verlangen Sie unverbindlich
den Prospekt von der



„ZÜRICH“ Allgem. UNFALL
und Haftpflicht-Versicherungs-Aktiengesellschaft
Generaldirektion in ZÜRICH Mythenquai 2

Vergünstigungen gemäß Vertrag mit
dem Schweizerischen Ingenieur- und
Architekten-Verein beim Abschluß von
Unfall-Versicherungen



EISEN-

KONSTRUKTIONEN

Schaufenster-Anlagen-Schmiedeeiserne Fenster-Blech-Konstruktionen-Spez. Lift-Türen.

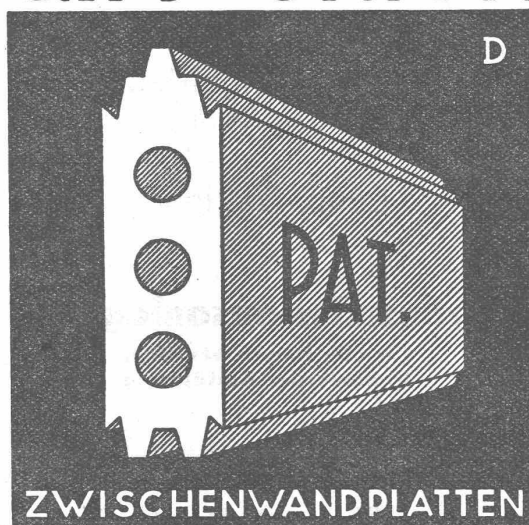
JULES HÄDRICH
Werdgutgasse 13
ZÜRICH 4

Julius Ott, Basel

(S. I. A.)

Alemannengasse 2 Telephone: Birsig 18.08 Sachverständiger für
Schiffbau u. Schifffahrt

GIPS-UNION



ZWISCHENWANDPLATTEN

A.G. ZÜRICH

EDEL-PUTZ TERRASIT

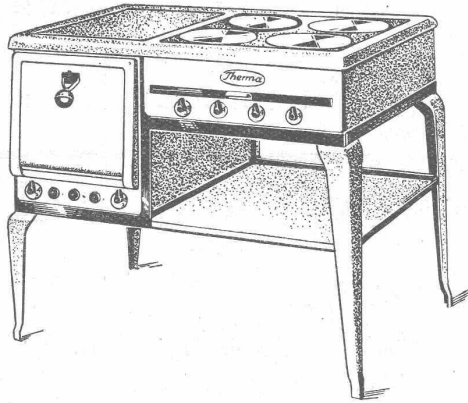
IN VERSCHIEDENEN KÖRNUNGEN UND UNZÄH-
LICHEN TÖNUNGEN
VERBÜRGT GEDIE-
GENE FASSADEN
UND ABSOLUTE
DAUERHAFTIGKEIT

HANS ZIMMERLI
MINERAL-MAHLWERKE
ZÜRICH 4/HOHLSTR. 304

Therma

neue Kochherdmodelle

unverwüstlich — rostfrei

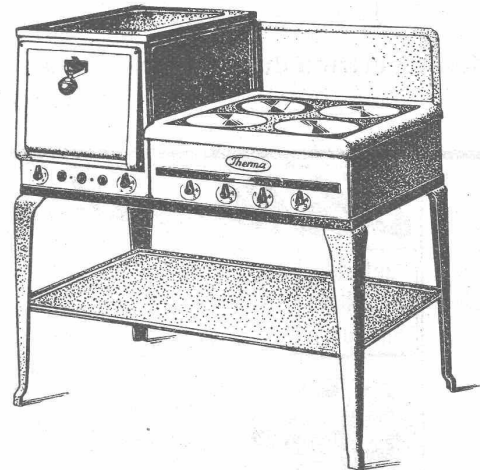


50 % kürzere Aufheizzeit
des Backofens bei bis-
heriger Wattaufnahme

Mühevolle Bedienung
und Reinigung.

Lieferbar in blau, weiss
und grün Email.

Wichtige konstruktive
Neuerungen.



Verlangen Sie unsere
einschlägigen Prospekte.

„Therma“ A.-G. Schwanden (Glarus)

Rauchlose Wohnung

unter Garantie schafft nur der Aufsatz



„Ka-Ka-Wi“

Der „Ka-Ka-Wi“ ist heute der praktisch
am besten zu verwendende u. billigste
Kamin-Aufsatz und bedeutet für jeden
Baumeister die restlose Erfüllung einer
einwandfreien und einfachen Kamin-
Regulierung.

In allen Fällen volle Garantie für an-
standsloses Funktionieren jedes ord-
nungsgemäss erstellten und mit
„Ka-Ka-Wi“ bekrönten Kamins!

Verlangen Sie Prospekte und Aufklärung durch die
alleinigen Fabrikanten:

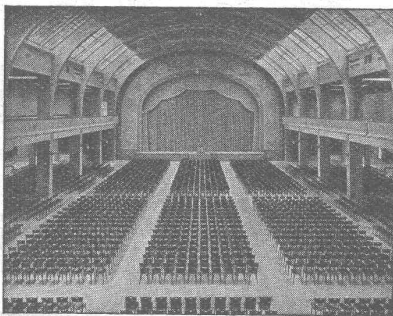
W. CHRISTEN & CIE., Zementwarenfabrik Schänzli, BASEL

ABWASCHBAR UND LICHTTECHT
FILMASANA
FÜR ZIMMER UND SAAL

WANDSTOFFE
FILMADURA
FÜR KORRIDOR UND TREPPENHAUS

Fabrikanten:
WANDSTOFF-FABRIK FILMOS A.-G. OFTRINGEN
ABWASCHBAR UND LICHTTECHT

A.-G. Möbelfabrik Horgen-Glarus



Spezialfabrik
für

Bestuhlungen aller Art
für Cafés, Restaurants,
Speisesäle, Theater etc.

in Horgen

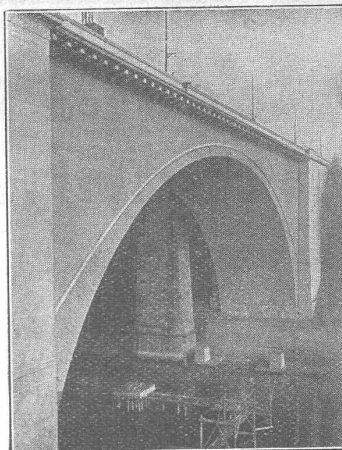
Altbewährtes
preiswürdiges
Schweizerfabrikat

WIE VERLEIHE ICH DEM BETON DAS SEINEM GEFÜGE ENTSPRECHENDE AUSSEHEN?

DURCH BEHANDLUNG MIT CONTEX

einem Lack, der kurz vor dem Betonieren auf die glatte Schalung gestrichen wird. Er verzögert das Abbinden an der Berührungsstelle. Sofort nach dem Ausschalen wird gebürstet oder mit kräftigem Wasserstrahl abgespritzt, womit das natürliche Gefüge des Betons zu Tage tritt.

Alleinvertrieb durch **CONTEX S.A., GENÈVE**
Case Rive 244



**LORRAINEBRÜCKE
IN BERN**

**PROJEKT UND
BAULEITUNG:**

MAILLART, INGR.

**KLAUSER UND
STREIT, ARCH.**

**AUSFÜHRUNG:
LOSINGER U. CIE.**

Elektromotoren
jederleistung

**Lieferung
Miete
Umtausch**

**Reparatur
Umwicklung
Neuwicklung**

Revision von
Personen- u.
Warenaufzügen
i. Abonnement

Elektromechanische
Werk-
stätten

Gebrüder Meier

Zürich
Zypressenstrasse 71
Tel. Selnau 73.32

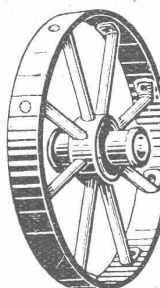
Thun
Freienhofg. 10
Tel. 8 89

RÄDER AUS METALL
für jeden Gebrauch

*Pflüge, Lastwagen, Rechen
Sprengwagen usw.*

EMPFOHLEN DURCH:

*Ihren Widerstand
Ihre guten Rollager
Ihre gepflegte Ausführung
Ihre Billigkeit.*



SERIENFABRIKATION DURCH DIE:

USINES DE LA MOTTE
IN St. Dizier (FRANKREICH)

**RIEMENFABRIK
A.-G. MENZIKEN**

Spezialfabrik für ausprobierte
Lederriemen jeder Art

Riementechnische Beratung

Zentralheizungen

ED. STRAUB, SÜLGEN, Tel. No. 3

Wärme, Licht, Kälte

Elektrische Installationen

**Baumann, Koelliker & Cie.
Zürich, Bahnhofstr.-Füsslistr. 4 A.-G.**



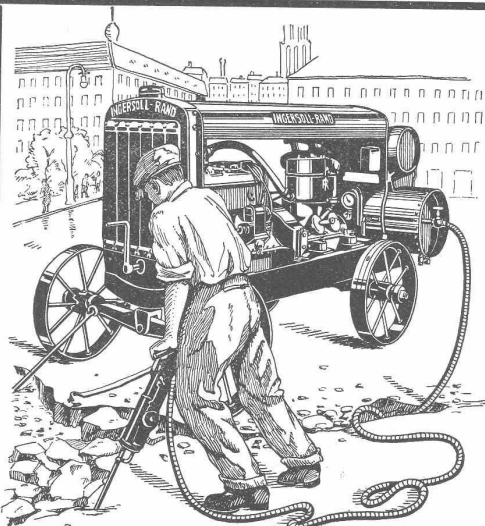
**Warum
ärgern Sie sich**

über den ungleichen Gang Ihrer Einzeluhren?
Eine FAVAG-Uhren-Anlage sorgt für Abhilfe.

FAVAG

Fabrik elektrischer Apparate A.-G.
NEUENBURG

Frühere Firmen: HIPP, gegr. 1860; PEYER, FAVARGER & Co.; FAVARGER & Co.



INGERSOLL-RAND

Kompressorenanlagen
(fahrbar und stationär)

Gesteinsbohrhämmer

Betonbrecher

Betonstampfer

sind unerreicht leistungsfähig und ökonomisch

INGERSOLL-RAND ist d. führende Weltmarke in Qualität u. Absatz

VERKAUF

MIETE

Offerten und Ingenieurbesuch kostenlos durch

ROBERT AEBI & CIE., A.G., ZÜRICH

INGENIEURBUREAU

TELEPHON: SELNAU 17.50

MASCHINENFABRIK

Aktien-Gesellschaft

Conrad Zschokke

Tiefbau- und Stahlbau-Unternehmung

INGENIEURBUREAUX

GENÈVE, 18, RUE DU MARCHÉ

Téléphone: No. 50,621 - Télégramme: Zschokke-Genf

DOETTINGEN (AARGAU)

Telephon: No. 14 - Telegramme: Zschokke-Döttingen

Tiefbau

Brücken, Schleusen, Wehrbauten
Trockendocks
Wasserkraftanlagen
Quaimauern, Hafendämme
Sondierungen

Konsolidierungs-, Umbau-, Taucher-
und Ramm-Arbeiten
Druckluftgründungen

Stahlbau

Brücken, Wehrschützen, Druckrohre,
Masten, Krane, Kessel- und Blecharbeiten
Hoch- und Industriebauten
Konstruktion für Bauinstallationen
Verzinkung

nach den M. U. Schoop'schen Verfahren
Personen- und Materialscheulen für
Druckluftgründungen



Bitumitekt
für Bedachungen
und Isolierungen

grau, glatt und
grünschiefer besandet
Muster gratis.

20jährige Bewährung

W. Frick-Glass

Asphalt- und Teerprodukte
ALTSTETTEN-ZÜRICH
Telephon: UTO 50.64

INDUSTRIE - &
HALLENBAU,
DACHSTÜHLE
BRÜCKEN
GERÜSTE

HOLZBAU

LOCHER & CIE ZÜRICH



Tausende im Betrieb!
Überall Vertreter u. Lagerbestände

OMS-Kläranlagen A. G.
Zürich 6, Gemsenstr. 4

Alleinige Herstellerin:
Cementwaren-Fabrik
W. CHRISTEN & CIE.,
Basel-Schänzli.

Walo Bertschinger

ZÜRICH, Stampfenbachstrasse 12/14



Geleise-Anlage der Kohlen- und Brikettwerke A.-G., Basel

Spezialfirma für:
Geleisebau

Ständiges grosses **Lager** in
Normalbahn- und Fabrikgeleisen,
Weichen und Drehscheiben,
Geleiseneubau, Unterhalt, Repara-
turen.

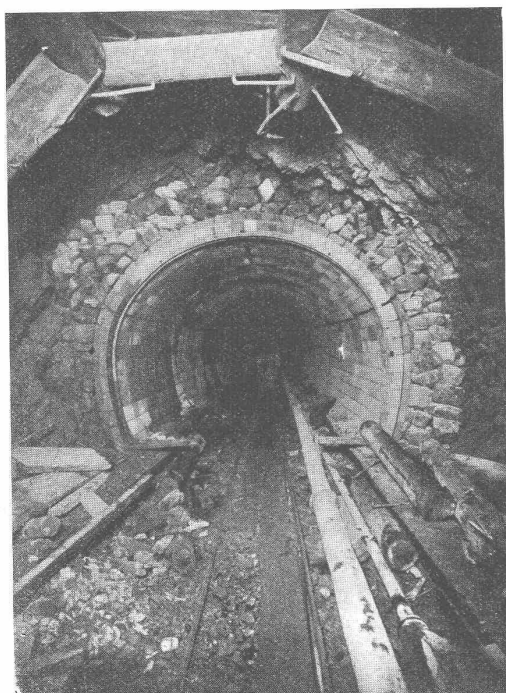
Geleisebau-Werkstatt.

Abnormale Geleise-Anlagen

HOCH- UND TIEFBAU A.-G., AARAU-ZÜRICH

vormals M. Zschokke A.-G.

Gegr. 1869



Stollenbau System „Bauschäfer“ der Zementwerke
A.-G. Hausen bei Brugg.

**Ausführung sämtlicher
Hoch- und Tiefbauten**

STOLLENBAU

Strassenbau
Kanalisationen
Unterführungen
Fundierungen

EISENBETONBAU

Silos
Reservoirs
Industriebau
Brückenbau

HOCHBAU

Kunststeine
Dampfsägewerke
Zimmerei
Mech. Schreinerei
Mech. Glaserei

**Uebernahme schlüssel-
fertiger Bauten**