

Zeitschrift: Schweizerische Bauzeitung
Herausgeber: Verlags-AG der akademischen technischen Vereine
Band: 95/96 (1930)
Heft: 23

Werbung

Nutzungsbedingungen

Die ETH-Bibliothek ist die Anbieterin der digitalisierten Zeitschriften auf E-Periodica. Sie besitzt keine Urheberrechte an den Zeitschriften und ist nicht verantwortlich für deren Inhalte. Die Rechte liegen in der Regel bei den Herausgebern beziehungsweise den externen Rechteinhabern. Das Veröffentlichen von Bildern in Print- und Online-Publikationen sowie auf Social Media-Kanälen oder Webseiten ist nur mit vorheriger Genehmigung der Rechteinhaber erlaubt. [Mehr erfahren](#)

Conditions d'utilisation

L'ETH Library est le fournisseur des revues numérisées. Elle ne détient aucun droit d'auteur sur les revues et n'est pas responsable de leur contenu. En règle générale, les droits sont détenus par les éditeurs ou les détenteurs de droits externes. La reproduction d'images dans des publications imprimées ou en ligne ainsi que sur des canaux de médias sociaux ou des sites web n'est autorisée qu'avec l'accord préalable des détenteurs des droits. [En savoir plus](#)

Terms of use

The ETH Library is the provider of the digitised journals. It does not own any copyrights to the journals and is not responsible for their content. The rights usually lie with the publishers or the external rights holders. Publishing images in print and online publications, as well as on social media channels or websites, is only permitted with the prior consent of the rights holders. [Find out more](#)

Download PDF: 07.02.2026

ETH-Bibliothek Zürich, E-Periodica, <https://www.e-periodica.ch>

Gesellschaft der L. von Roll'schen Eisenwerke, Gerlafingen

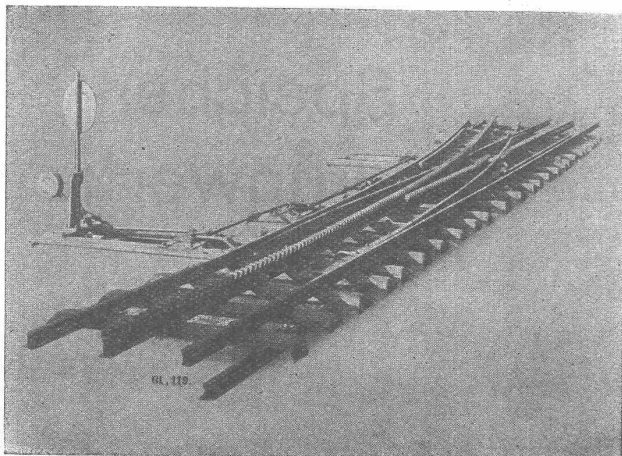
Gegründet 1823

Werk „**Giesserei Bern**“

Gegründet 1823

in Bern

Konstruktionswerkstätten,
Eisengiesserei



Zahnstangenweiche Jungfraubahn.

Zahnradbahnmaterial

Hebezeuge
Eisenbahnmaterial
Schützenanlagen und
Wehreinrichtungen
Standseilbahnen
Kabelbaggeranlagen
Allgem. Maschinenbau



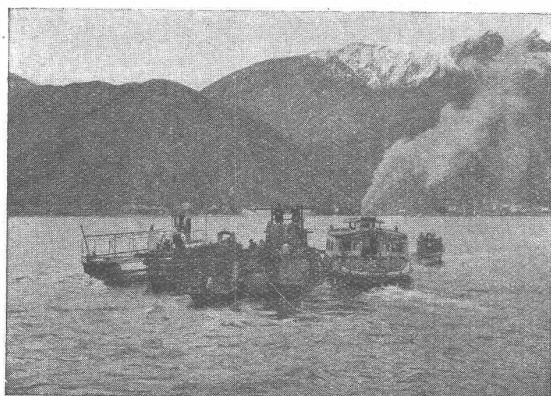
Telegramme: Giesserei Bern

Telephon: Bollwerk 50.66

Kabelwerke Brugg A.-G. in Brugg (Schweiz)

Bleikabel

in allen Konstruktionen für Hoch- und Nieder-
spannung, Telegraphie, Telephonie, Sonnerie.
Schiesstandkabel, Kabelarmaturen



Abfahrt der Verlegeflotte in Poiana



Verlegeflotte während der Verankerung des Kabels in Poiana

Seekabelverlegung für die

Officina Elettrica Comunale Lugano

zwischen **Poiana - Maroggia** für
Licht- und Kraftübertragung 8000 Volt

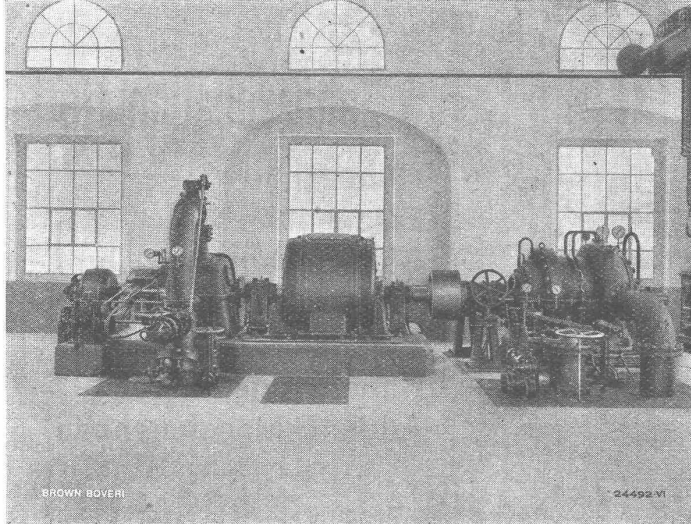
Gewicht des Kabels inkl. Transporttrommel
ca. 17 000 kg. Seetiefe: 81 m.

Abteilung Drahtseilerei: Drahtseile für alle Verwendungszwecke.

Spezialität: **Bergbahnseile** und das glänzend bewährte, patentierte, spannungsfreie und drallarme Drahtseil
„TRU-LAY-BRUGG“. Bitte Druckschrift verlangen.

A. G. BROWN, BOVERI & CIE., BADEN

Technische Bureaux: Baden, Basel, Bern, Lausanne



Speicher- Pumpwerke

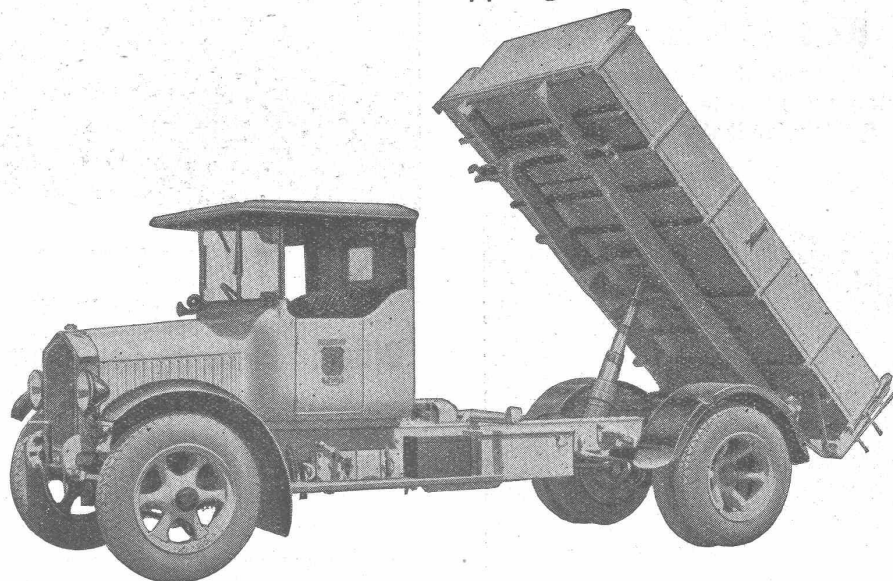
mit und ohne
Bedienung

Speicherpumpwerk Ruppoldingen des E. W. Olten-Aarburg

BERNA LASTWAGEN

2 bis 6 t Nutzlast, Omnibusse 18 bis 50 Plätze
3-Seitenkippwagen

4 und 6 Zyl.-
Motoren von
30 bis 100 PS



mit
bestwirkender
Motorbremse

Motorwagenfabrik Berna A.-G.
OLTEN (Schweiz)

SULZER

Neues
Postdienst-Gebäude
Zürich, angeschlossen
an die



Fern-Warmwasserhei-
zung der Städtischen
Kehricht-Verbrennungs-
Anstalt.

LÜFTUNG HEIZUNG

Warmwasserversorgung

GEBRÜDER SULZER, Aktiengesellschaft, WINTERTHUR

Zentrale Ueberwachung von Heizung und Lüftung

ermöglichen

Siemens elektrische Widerstandsthermometer

und

Siemens elektrische Klappengetriebe

Alle Anzeige-Instrumente und Schaltorgane werden auf einer Tafel im Heizraum übersichtlich zusammengefasst, Von hier aus kann der Heizer die Temperatur eines jeden Raumes und auch die Klappenstellungen in den Zuluft- und Abluft-Kanälen genau kontrollieren und die Heizung und Lüftung regeln.

Nähere Auskunft über Aufbau und Wirkungsweise auf Wunsch!

Siemens Elektrizitätserzeugnisse A.-G.

Zürich

Abt. Siemens & Halske

Lausanne

Industriefahrten durch Deutschland. Im unmittelbaren Zusammenhang mit der bevorstehenden Weltkraftkonferenz in Berlin (16. bis 25. Juni) werden eine Reihe gross angelegter Industriefahrten durch Deutschland veranstaltet, deren Durchführung die grossen internationalen Reisebureaux in engster Zusammenarbeit mit der Berliner Geschäftsstelle der Weltkraftkonferenz übernommen haben. Eine weitverzweigte Organisation ist für diesen Zweck geschaffen worden, um vor allem den ausländischen Gästen ein möglichst zutreffendes Bild des deutschen industriellen Schaffens zu bieten und hervorragende Leistungen deutscher Tech-

nik zu zeigen, ohne durch die Fülle des Gebotenen die Fahrtteilnehmer zu ermüden. Da auf Grund der bisherigen Anmeldungen mit einem sehr starken Besuch gerechnet wird, bedarf es besonderer Massnahmen für eine reibungslose Beförderung zu den einzelnen Werken und vor allem für eine gute Führung durch die Industrieanlagen selbst. Seit Monaten rüsten die Firmen eifrigst, um den besonderen Anforderungen im Juni gewachsen zu sein. In vielen grösseren Städten sind unter hervorragender Mitwirkung der Stadtverwaltungen und der grossen deutschen technischen Verbände Empfangsausschüsse gebildet worden, die die

Kennen Sie

„Pierre Peinte“

Die neue
**Hart-
Farbe?**

Sie enthält keine giftigen Substanzen, trocknet in 3 und erhärtet in 24 Std., ist zufolge ihrer Deckkraft und ihrem geringen spezifischen Gewicht vorteilhafter als alle andern Firnisse und Bleiweiss.

Verlangen Sie Vertreterbesuch durch die Fabrikanten:

**SKORY &
SANTINI,
LUGANO**



**Rauch's
Reform-Rabitz**

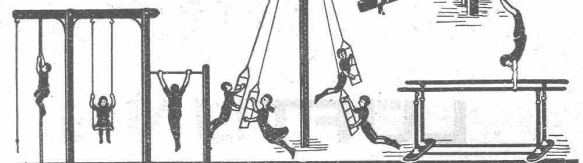
Bester Putzmörtelträger

für Verputz von Wänden, Decken, Säulen, Gewölben etc.
Leicht, biegsam, rost- und feuersicher, isolierend
in Rollen von 10 m., 15, 20, 25 u. 100 cm.

Rauch's Reform-Rabitzwerk
Bützberg (Bern)

Turn- u. Turnspielgeräte

für Schulen, Vereine
Private u. Anstalten.



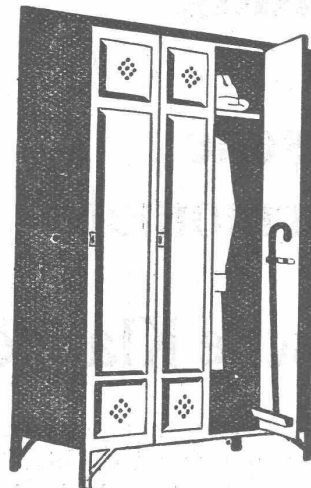
Schweizerische
Turngeräte Fabrik
Alder-Fierz u. Geb. Eisenhut,
Küsnacht-Zürich

Kleider- Schränke

für Verwaltungen
Schulen u. Fabriken

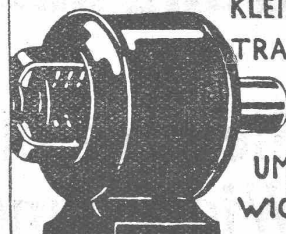
Kempf & Co
Herisau

Telephon No 167



EMIL SCHWOB

BASEL STEINENTORSTR. 29



KLEIN-MOTOREN

TRANSFORMER

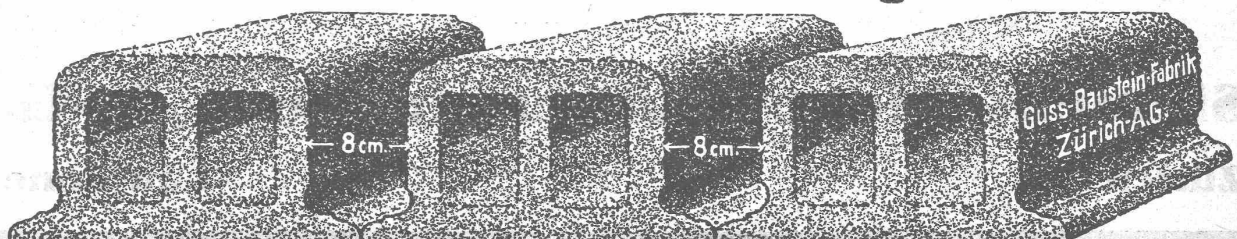
APPARATE

UM UND NEU-
WICKLUNGEN

ELEKTRO- MOTOREN

FABRIKATION-REPARATUREN

Deckensteine PHÖNIX (Eingetr. Marke)



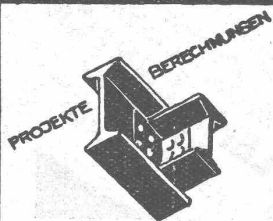
Centralheizungen

Ventilations-, Entnebelungs-, Trocken-, Warmwasserbereitungs-Anlagen / Pat. Centralapparate für Heizung, Befuchtung, Ventilation und Kühlung für die Textilindustrie



**J. RUCKSTUHL
BASEL**

Aktiengesellschaft, Fabrik für Centralheizungen



**EISEN
KONSTRUKTION**
KITTLOSE
GLASBEDACHUNGEN
BAU- & KUNST-
SCHLOSSERARBEITEN
**GEBR. TUCHSCHMID
FRAUENFELD**

Hypothekarbank in Winterthur

mit Filiale in Zürich, Paradeplatz 5

Gewährung von Darlehen gegen
Hypothesen oder Hinterlage von
couranten Wertpapieren

Baukredite



die anerkannt beste Lackfarbe der Welt.
Hochglänzend und Matt.

Generalvertreter für die Schweiz:
C. Hässig, Elisabethenstrasse 11, Basel.

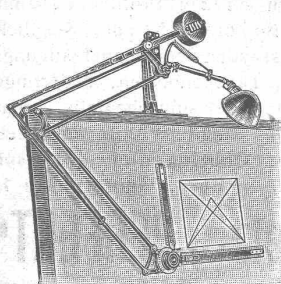


Technische GUMMIWAREN

für alle Betriebe
Unternehmer
Fabriken

Spezialfirma mit Werkstätte
NAEF & SPECKER GUMMI A.G.
ZÜRICH

Gumminaef im Handelshof Sihlstr. 38
Gegr. 1861 Tel.: Uto 36.83
Fachgeschäft. Gummiböden der Leyland & Birmingham Rubber Co. mit Garantie.



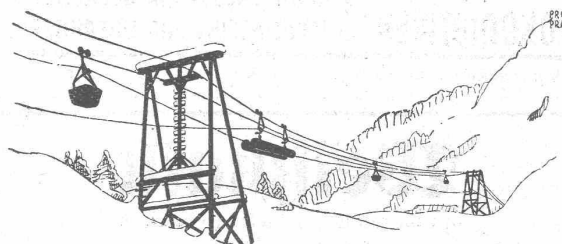
Federlose Präzisions- Zeichenmaschine

ISIS

In allen Lagen genauer Gewichts-
ausgleich. Getriebe auf Doppel-
alle Gelenke in geschliffenen Vier-
punkt-Kugellagern. Sehr leichter

Gang. Fest gearbeitet. Die vollkommene Maschine. Verdoppe-
lung der zeichnerischen Leistungen. Referenzen-Prospekt C 13.

Schweiz. Generalvertretung:
W. Bierbrauer, Mühlehalde 7, Zürich 7



LUFTSEILBAHNEN Kabelkrane · Winden · Bremsberge **OEHLE & AARAU**

Eisen- & Stahlwerke Oehler & Co A-G Aarau.

Guss-Asphalt- Arbeiten

für Hoch- und Tiefbau

erstellen mit aller Garantie für kunstgerechte und
dem jeweiligen Zwecke angepasster Ausführung

A. SCHMID's ERBEN, ZÜRICH
Asphaltgeschäft Gegr. 1865 · Telephon: Selnau 21.08

Besichtigungen bis in alle Einzelheiten vorbereiten. — Da die Weltkraftkonferenz sowie die anschliessenden Industriefahrten den Teilnehmern ungewöhnlich viel Fachliches bieten werden, ist von der Organisationsstelle darauf Bedacht genommen worden, dass die Fahrt durch Deutschland auch noch andere Eindrücke vermittelt und vor allem die landschaftlichen Eigenarten der verschiedenen Gegenden den Besuchern nahebringt. Die Städte und die in ihnen beheimateten Industrien und Verbände werden alles aufbieten, ihre Gäste würdig und herzlich zu empfangen. So wird u. a. Heidelberg mit seiner berühmten Schlossbeleuchtung aufwarten und Baden-Baden eine Illumination seines Kurparks veran-

stalten. In Freiburg verspricht eine Fahrt mit der neuen «Schausins-Land-Bahn» besondere Reize. In München, der Stadt des Deutschen Museums, wird Oskar v. Miller es sicher nicht an besonders Ueberraschungen für seine Gäste fehlen lassen, und die Oberammergauer Passionsspiele werden einen bleibenden Eindruck bei den Besuchern hinterlassen. In Essen ist ein Empfang durch Herrn und Frau Krupp von Bohnen und Halbach in der Villa Hügel vorgesehen. Braunschweig bietet ein Alt-Braunschweiger Würstchen und einen Mummetrunk im Mummehaus. Die Teilnehmer der Ostpreussenfahrt werden Gelegenheit haben, den bekannten Bismarckstammsitz Varzin in Pommern zu besichtigen.



CENTRALHEIZUNGEN

Sanitäre Anlagen

Tank-Anlagen «Autoreve»

Zentral-
heizungs-fabrik

LEHMANN & CIE

ZOFINGEN

gegr. 1899

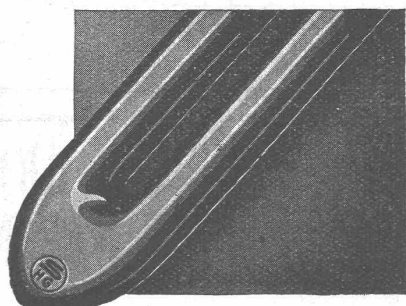
ST. GALLEN · BERN · LUZERN

TEL-87

SCHMIDT'SCHE

HEISSDAMPF G.M.B.H.

KASSEL-WILHELMSHÖHE



DIE

S

HG

-MARKE DES

SCHMIDT

ÜBERHITZERS

das Wahrzeichen des aus den Rohren selbst geschmiedeten Umkehrendes.

FÜR SCHMIDT GROSSROHR-ÜBERHITZER
LOKOMOTIVEN: SCHMIDT KLEINROHR-ÜBERHITZER

Vertreter für die Schweiz: Ing. Ed. Gams / Zürich 8

Weißkalk

in Stücken und feinsten Pulverform

(Kalkhydrat)

für Bau- und Chemische Industrie

Kalkfabrik St. Ursanne, Jura, Teleph. 22

Reifler & Madliger

INGENIEURE

vormals A. Henry

Biel

Tiefbau-Unternehmung

Fundationen, Wasserbau, Bahnbau und Industriegeleise, Betonarbeiten.

Strassenbau:

Teermacadam, Teerungen und Bitumenbeläge
mittels Oberflächenbehandlung, Tränk- und Mischverfahren.
Asphaltarbeiten, Pflästerungen, Walzarbeiten.

Fahrbare Kompressoren und Steinbrecheranlagen.

Bauunternehmung sucht zu **sofortigem** Eintritt nach
der französ. Schweiz: Praktisch erfahrener, routinierter

INGENIEUR

oder

BAUFÜHRER

für grössere Brückenbaute in Be-
ton mit pneumatischer Fundation.

Vollständige Beherrschung der französischen Sprache
unerlässlich. Handschriftliche Offerten mit Angabe der
Gehaltsansprüche, sowie Beilage von Zeugniskopien
und Photographie sind erbeten unter OF. 3612 Z. an
Orell Füssli-Annoncen, Zürich, Zürcherhof.

Zu verkaufen

4000—8000 m noch gut erhaltene, wenig abgenützte

Eisenbahn-Schienen

von 25 kg/m' in Längen von 12 m. Profilhöhe 110 mm,
Fussbreite 90 mm, Kopfbreite 52 mm, Stegdicke
10 mm. Die dazu passenden Schienenbefestigungs-
mittel wie Laschen, Laschenbolzen, Federringe,
Unterlagsplatten und Nägel sind ebenfalls vorhan-
den und verkäuflich. — Allfällige Anfragen beliebe
man zu richten an den **Oberingenieur d. Lötsch-
bergbahn (B. L. S.)** in Bern, Genfergasse 11.

Patent Stahldrahtnetz „PERFEKT“

rationellste Betonarmierung für Hoch- und Tiefbau. — Prospekte, Prüfungsatteste.
Fabrikant: **EMIL HITZ, ZÜRICH**, Telefon: Selnau 65.42
Verkaufsstelle: **J. LOUIS MÜLLER, LUZERN**, Telefon: 422

Tiefbau:

A. G. für Grundwasserbauten Bern

Spitalgasse 34
Alle Arten von Sondierungen, Diamantbohrungen, Injectionen etc.



Bodmer & Cie
ZÜRICH, HOLBEINSTR. 22

Zentralheizungen
Öfen, Cheminées
Elektr. Akkumulier-Öfen

HOTEL
Habis-Royal
Bahnhofplatz
ZÜRICH
Restaurant
Sitzungszimmer

Verwenden Sie für
Kalkfarbenanstriche
das
Kalkfarben-Bindemittel
„ANNEX“

Alleinfabrikant:
Karl Bubenhofer
Gossau, St. Gallen
Farbenfabrik
Telephon 15 Gegründet 1908

Erikabesen Birkenbesen Piassavabesen Reisbesen

in bester Ausführung
Ia. Schweizerfabrikat liefert vorteilhaft
in jeder Menge sofort ab Lager die

Besenfabrik Gebr. Hunkeler, Wikon (Luzern).



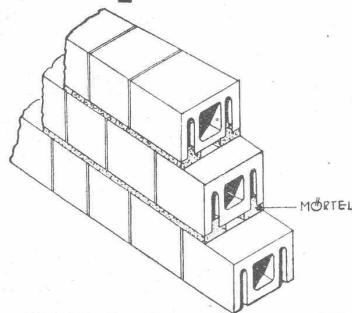
DER „PIEVRE“-RIEMEN

schont Wellen und Lager durch verminderten Riemenzug (Verhältnis 3:1) steigert die Produktion infolge bess. Kraftübertragung (Gleitverlust = 0) vermindert die Unkosten seines geringen Kraftverbrauchs (5–10%) vereinfacht die Antriebe durch Wegfall der Spannrollen — erlaubt kürzeste Achsdistanz, spart Platz u. Geld.

Verlangen Sie Einzelheiten durch die Fabrikanten

RAUCH & CO., A.-G., MEILEN

Bimsprodukte



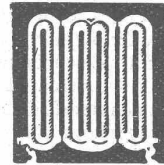
SPEZIALITÄT:

Armierte
Stegdielen für
Leichtdächer.

Normaldielen von 3 bis 25 cm Stärke / Dreikammersteine, System Hossdorf zur Herstellung von Baukonstruktionen, System Hossdorf (30% Kostenersparnis).

Verlangen Sie Katalog 1 u. 2 u. Offerte franko Baustelle

J. HOSSDORF Bimsproduktfabriken
BASEL - DREISPITZ
CIV.-ING. Erste Spezialfirma für Bimsprodukte in der Schweiz

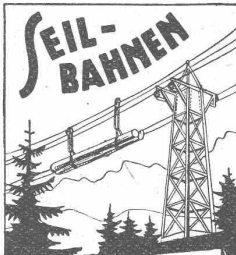


ZENTRAL HEIZUNGEN
Ventilations-, Trocknungs- & Warmwasserbereitungsanlagen,
MOERI & CIE LUZERN



Bevor Sie sich zu irgend einem Verschluss für Ihre Garage entschliessen, verlangen Sie auf jeden Fall unsere illust. Gratisbroschüre „T.a.“ über das

Patent - HARTMANN - Tor
Patente, D. R. P. und andere Auslands-Patente
Seit Jahren glänzend bewährt
HARTMANN & CO.
BIEL - BIENNE



Bahnen für alle Zwecke, Pendel- und Umlaufbetriebe, provisor. u. permanente Anlagen. Verlangen Sie unverb. Beratung und Offerte.

L. & E. KÜPFER
STEFFISBURG-THUN

OFENBAU UND FEUERUNGSTECHNIK A ZÜRICH

BUREAU: GOTTFRIED KELLERSTRASSE 5

TELEPHON: HOTTINGEN 83.32

INDUSTRIEÖFEN

FEUERUNGEN

ABWÄRME-VERWERTUNGS-ANLAGEN

S. T. S.

Schweizer. Technische Stellenvermittlung
Service Technique Suisse de placement
Servizio Tecnico Svizzero di collocamento
Swiss Technical Service of employment

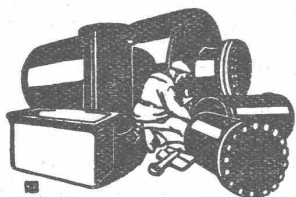
ZÜRICH, Tiefenhöfe 11 — Telefon: Selnau 5426 — Telegr.: INGENIEUR ZÜRICH
Für Arbeitgeber kostenlos. Für Stellensuchende Einschreibgebühr 2 Fr. für 3 Monate.
Bewerber wollen Anmeldebogen verlangen. Auskunft über offene Stellen und Weiterleitung von Offerten erfolgt nur gegenüber Eingeschriebenen.

Maschinen-Abteilung.

- 181 Dipl. Maschinen-Ingenieur als Betriebsleiter-Adjunkt, mögl. mit Spezialkenntn. a. d. Gebiet d. Lebensmittelchemie. Kt. Bern.
- 431 Ingénieurs-dessin. p. bureau d'études d. matériel d'agglomérat, de charbon et de tous appareils accessoir., manutention etc. France.
- 433 Maschinen-Technikerm. Vorkenntn. d. engl. Sprache, z. Ueberwach. d. Erweiterungsarb. f. e. Schuhfabrik i. Südafrika. (Schweizermeld.)
- 435 Maschinen-Techniker als Assistent des Chefs einer mechanischen Schusterei. Schweiz.
- 437 2 j. Maschinen-Techniker z. Ausbildung i. Materialprüfwesen, wie Maschinenkonstr., Vorführ. v. Materialprüfmasch. etc. Ostschweiz.
- 439 Radio-Techniker. Dauerstelle. Graubünden.
- 441 Maschinen-Techniker u. Zeichner für Dampfturbinen- u. Kompressorenbau. Deutsche Schweiz.
- 443 Betriebs-Chemiker m. Erfahr. i. Verarbeitung v. Knochen u. Leim, sowie in Herstell. v. Kunstdünger. Dauerstelle. Deutsche Schweiz.
- 445 3-4 Techniciens-dessinateurs spécialisés en appareils de broyage, de manutention et en matériel papeterie. France. Grenoble.
- 447 Waggonbau-Konstrukteur m. bezügl. Praxis, sofort. Dauerstelle.

Junger Hochbautechniker

(Deutscher), gelernter Zimmerer, Absolvent süddeutscher höherer Bauschule „Auszeichnung“, zuverlässiger, flotter Zeichner, guter Konstrukteur, moderne Baugesinnung, Bureaupraxis vorhanden, sucht sofort oder später Stellung auf Architektur- oder Baubureau. Gefl. Zuschriften erbeten unter K. C. 1405 durch
Rudolf Mosse, A.-G., Zürich.



Blechwaren - Fabrik & Apparatebau - Anstalt
F. H. Bertrams
Dugensstr. Basel Salran No. 48.30



anerkannte Marke für

Englische Trench Coats

aus imprägniertem Stoffe mit Oelcambric-Einlage
Garantiert wasserdicht. Grösse 44-52, Fr. 125.—. Uebermasse entsprechenden Zuschlag.

W. THORNTON

The London Tailor
Freiestrasse 40, Basel.
Telephon Birsig 21.95.

PATENTE
ERWIRKT **H. KIRCHHOFER**
ZÜRICH LOEWENSTR. 51

Demandé pour de suite

Ingénieur

en machines (suisse), diplômé E. T. H., pour situation de premier ordre, connaissant à fond l'allemand et le français et ayant bonnes notions d'anglais. Relations avec industriels et constructeurs suisses, ainsi que des capacités de vente, exigées. Discretion assurée. — Faire offres sous chiffres H. 2542 Z. à Publicitas, Zürich.

Bau-Ingenieur

gesucht, mit Praxis in Wasserversorgung und Tiefbau, an selbständiges Arbeiten auf Bureau und Bau gewöhnt, in Unternehmung am Platz Zürich. — Offerten mit Angabe von Lebenslauf, Sprachkenntnissen, Saläransprüchen und frühestem Eintritt unter Chiffre Z. Z. 1501 an Rudolf Mosse, A.-G., Zürich.

Das schweizerische Patent No. 127363 betreffend „Regelungs-einrichtung mit einem ein Regulierorgan betätigenden Servomotor“, ist zu verkaufen oder in Lizenz zu vergeben. — Nähere Auskünfte erteilt **Aktiebolaget Arca Regulatorer, Kungsgatan 7 B, Stockholm, Schweden.**

Jüngerer HOCHBAUTECHNIKER

Reichsdeutscher, 23 Jahre, Vorbildung Realgymnasium, Bauschulabsolvent mit guten Zeugnissen und Referenzen, einjähriger Bureau- und Baustellenpraxis **sucht Stellung** bei mässigen Gehaltsansprüchen. — Offerten unter D. E. 5977 über
Rudolf Mosse, Dresden.

Spezialist f. Patente in Staaten mit strenger Neuheitsprüfung:

Patentanwalt L. AUTZINGER, Rüschlikon

(Ingenieur und ehem. Hochschulassistent für Baumechanik) Tel. 216
ehem. Mitarbeiter britischer, deutscher, französischer, italienischer usw. Patentanwälte. Referenzen.

Rollbahn-Schienen

zu kaufen gesucht.

gebraucht, aber in gutem Zustande, Profil 65 mm, mit Laschen und Schrauben, aber ohne Schwellen. Quantum 5000 kg.

Offerten an **Al. Balestra**, Spenglerei, Ilanz, Graubünden. Telephon Nr. 59.

- 449 Techniker m. langjähr. Praxis a. techn. Leiter. Dauerstelle. Kt. Zürich.
- 451 Techniker-Vertreter für Oelfeurungsanlagen. Schweizerfirma.

Bau-Abteilung.

- 498 Jüng. Tiefbau-Ingenieur m. mehrj. Praxis a. Ing.-Bureau i. Elsass. (Eisenbeton u. Wasserversorg.). Deutsche u. franz. Sprachk. Sof.
- 552 Bau-Ingenieur m. Praxis in Wasserversorg. u. Tiefbau, an selbst. Arbeiten auf Bur. u. Bau gewöhnt, in Unternehm. Platz Zürich.
- 558 Erfahr. Hochbau-Techniker-Architekt m. Technikums- od. Hochschulbildung und längerer Praxis in selbständiger Stellung. Architektur-Bureau am Zürichsee. Sofort.
- 566 Grundbuch-Geometer auf technisches Bureau. Kt. Zürich.
- 568 Vermessungs- ev. Tiefbau-Techniker a. techn. Bureau. Kt. Zürich.
- 596 Junger Bau-Ingenieur für die Materialprüfungsanstalt Zürich.
- 626 Erfahr. Bau-Techniker. Sof. Gröss. Arch.-Bureau. Zentralschweiz.
- 636 Jüng. Hochbau-Techniker m. 1-2 J. Praxis z. Ueberwachung v. Eisenbetonarbit. Aufmasse u. Abrechn. v. Bauten in Luxemburg.
- 646 Erfahr. Tiefbau-Ingenieur f. gröss. Brückenbauten (Caissonfundat.) i. d. franz. Schweiz, mögl. sofort. Französ. erforderl. Dauerstelle.
- 666 Ingénieur dipl. statique et béton armé (Suisse français), pr. bureau d'études. Place stable. Entreprise import. Sud-Est-France. Urgent.
- 668 Zuverläss. Hochbau-Techniker-Bauführer, nur i. Kraft f. Bureau u. Bautätigkeit (Wohnkol.). Baldmögl. Jahresstelle. Arch.-Bur. Zürich.
- 670 Erfahr. Hochbau-Techniker, i. Kraft f. Arch.-Bur. Zürich. Baldmögl.
- 672 Erfahr. Hochbau-Techniker f. Bureau. Sofort. Arch.-Bureau. Zürich.
- 674 Zuverl. Bauführer (Hochbau) f. Bau-Unternehm. Zürich. Baldmögl.
- 676 Jüngerer Hochbau-Zeichner auf Architektur-Bureau in Zürich.

Junger Deutscher sucht Stellung als

Eisenbetontechniker oder Bauführer

im Hoch- oder Tiefbau. Bin firm in Statik, Konstruktion, Ausführung, Anschlag und Abrechnung und habe mehrjährige Praxis auf Baustelle und Bureau im Eisenbetonbau. Geil. Angebote unter K. V. 1400 befördert

Rudolf Mosse, Köln.

ARCHITEKT

(Deutscher), Dipl.-Ing., 31 J., ledig, gute Bureau- u. Baustellenpraxis, künstlerisch und technisch befähigt, flotter Darsteller, Erfahrung und Gewandtheit in allen vorkommenden Arbeiten, zuletzt als Vertreter des Chefs tätig gewesen, **sucht sofort Stellung.** Zuschriften erb. unt. A. 10284 über
Rudolf Mosse, Magdeburg (Deutschland).

Makulatur

-Papier

liefern ab Lager

A.-G. Jucker-Wegmann
Zürich - Tel.: S. 46.74

EISENBETON-STATIKER UND KONSTRUKTEUR

2 1/2 Jahre Praxis, sucht Anfangsstellung b. Spezialfirma oder Tiefbauunternehmen.

HERMANN MÜLLER, TETEROW i/Mecklb., Johann Albrechtstr. 9.



SCHWARZPULVER

der eidg. Pulvermühlen
AUBONNE und CHUR
eignet sich vorzüglich für alle
SPRENGARBEITEN

EIDG. PULVERVERWALTUNG BERN

Fabrik der

Baumaterialien-Branche sucht einen neuen Artikel

in ihre Fabrikation aufzunehmen. Angebote
unt. Chiff. Z. O. 1478 bef. Rudolf Mosse A.G., Zürich.

GEMEINDE LUTRY

Die 18 zum Bebauungsplan-Wettbewerb eingereichten Entwürfe
sind im

SCHLOSS LUTRY

ausgestellt von Samstag, den 31. Mai bis und mit Dienstag,
den 10. Juni, jeweils von 10 bis 12 Uhr und von 14 bis 17 Uhr.

Der Gemeinderat.

Schallbleche

für Eisenbetonhohlstegedecken, ca. 6000 Stück,
24 cm hoch, 27 cm breit, 2 mm stark, mit Vouten
und Kopfblechen, sehr gut erhalten.

Turmdrehkran

neuester Konstruktion, Fabrikat Kaiser-St. Ingbert,
14 m Ausleger mit 3 Motoren, wenig gebraucht
in neuwertigem Zustand.

Giessturmwinde

1500 kg Tragkraft, Fabrikat Kaiser-St. Ingbert,
für Maschinenbetrieb eingerichtet, neuwertig.

Vorstehende Maschinen und Materialien sind wegen Ent-
behrlichkeit zu verkaufen. Angebote unter Chiffre S. T. 3246
an Ala-Haassenstein & Vogler, Mannheim.

BAUFACHMANN oder TECHNIKER

für Bureau, Betriebs- und Bauleitung mit
Erfahrung im Chaletbau, Kalkulation und ration.
Arbeitsmethoden per sofort von Chaletbaugeschäft mit Schreinerei
gesucht. Interesseneinlage erwünscht, jedoch nicht Bedingung. —
Ausführliche Offerten mit Angaben über bisherige Tätigkeit und
Lohnansprüchen unter Chiffre Z. J. 1264 befördert
Rudolf Mosse, A.-G., Zürich.

Wasserkraftanlagen und Eisenbetonbau

Ingenieur E. T. H., mit ausgedehnter Bureau- und Bauplatz-
praxis, guter Statiker und Konstrukteur, gewandter Zeichner, sucht
Stellung mit vorzugsweiser Bureau-tätigkeit. Erstklassige Zeugnisse
und Referenzen. — Offerten unter Chiffre Z. H. 1547 befördert
Rudolf Mosse A.-G., Zürich.

Patentverkauf oder Lizenzabgabe No. 103310. Galvanische Zellen.

Die Inhaber dieses schweizerischen Patenten wünschen mit
schweizerischen Fabrikanten in Verbindung zu treten behufs Ver-
kauf ihres Patenten bzw. Abgabe der Lizenz. Reflektanten belie-
ben sich für weitere Auskunft an Ingenieur T. Nordström, bei
Paulus, Stampfenbachstrasse 56, Zürich, zu wenden.

Asphalt- Kochkessel



Dachdeckeröfen

Asphaltdarren

Kesselschmiede Richterswil

Cliche's
für Buchdruck
Armbruster &
Söhne
Zürich
Ob. Säule
Tel. Hoff. 63.65

PATENTVERKAUF oder LIZENZABGABE.

Die Inhaberin des schweize-
rischen Patenten No. 115891 vom
3. September 1925, betreffend:

„Procédé et appareil pour
la fabrication de barreaux,
tiges, bandes, etc. en ma-
tière vitreuse“

wünscht das Patent zu verkaufen,
in Lizenz zu geben oder ander-
weitige Vereinbarungen für die
Fabrikation in der Schweiz ein-
zugehen. — Anfragen befördert

H. KIRCHHOFER,
vormals Bourry-Séguin & Co.,
Ingenieur- und Patentanwalts-
bureau, Löwenstr. 51, Zürich 1.

PATENTVERKAUF oder LIZENZABGABE.

Der Inhaber des schweize-
rischen Patenten No. 119219 vom
27. Mai 1925, betreffend:

„Verfahren zur Herstellung
wässriger Emulsionen von
bituminösen Stoffen“,
wünscht das Patent zu verkaufen,
in Lizenz zu geben oder ander-
weitige Vereinbarungen für die
Fabrikation in der Schweiz ein-
zugehen. — Anfragen befördert

H. KIRCHHOFER
vormals Bourry-Séguin & Co.,
Ingenieur- und Patentanwalts-
bureau, Löwenstr. 51, Zürich 1.

Jüngerer Architekt

künstlerisch u. konstruktiv
befähigt, m. tüchtiger prak-
tischer Erfahrung in Entwurf,
Voranschlägen und Ausfüh-
rung grösserer Bauten und
sicheren Kenntnissen in Sta-
tik und Eisenbetonkonstruk-
tion, la Zeugnissen und Re-
ferenzen wünscht sofort od.
später geeigneten Wirkungs-
kreis. — Gefl. Offerte unt.
F. V. Z. 573 durch Rudolf
Mosse, Frankfurt a/Main.

Selbständiger, deutscher
Bau- und Konstruktions-Schlosser,
perfekt im autogenisch. Schweis-
sen, sucht Stellung. — Offerten
unt. A. 10283 bef. Rudolf Mosse,
Magdeburg (Deutschland).

Erfinder

Verlangen Sie unser Leitbuch.
Ferner Problembuch Fr. 1.—.

JORECO, Forchstr. 114, Zürich.

Das Inserat

ist das einfachste
und wirksamste

Reklamemittel

Gesucht

auf Zürcher Architekturbureau

Architekt oder Hochbauingenieur

als erster Konstrukteur. Offerten
unter Chiffre Z. B. 1560 befördert
Rudolf Mosse, A.-G., Zürich.

Deutscher

ARCHITEKT

(Baumeister), 29 J. alt, durchaus
selbständig in Entwurf und
Bauleitung, mit Praxis, sucht
per sofort oder später Stelle
in gutem Bureau. — Angebote
befördert unter S. M. 568
Rudolf Mosse, Stuttgart.

Gesucht

tüchtiger, selbständiger

BAUFÜHRER

für ca. 10–12 Monate. Offerten
und Gehaltsansprüche unter Chif-
fre Z. U. 1538 an Rudolf Mosse,
A.-G., Zürich. Eintritt 15. Juni
oder spätestens 1. Juli a. c.



DIE MONUMENTALBAUTEN BABYLONS

wurden 3000 Jahre v. Christi Geburt errichtet. Heute liefern sie die Backsteine zum Bau der neuen Städte, die im Petroleum-Gebiet von Mossul entstehen - welches Baumaterial könnte sich einer ähnlichen Lebensdauer rühmen!

RICHTIGSTELLUNG

Unter dem Schlagwort »Bessere Isolierung« tauchen stets neue Baustoffe auf. Durch unzählige Versuche ist jedoch bewiesen, daß kein einziger dieser neuen Baustoffe die Produkte der schweizerischen Ziegeleien an Isolierfähigkeit übertrifft, wohl aber stehen sie punkto Druckfestigkeit weit hinter ihnen zurück.

Unzählige Baustoffe sind im Laufe der Zeiten erschienen und wieder verschwunden. Nur der im Feuer geborene Backstein ist geblieben!