

Objektyp: **Advertising**

Zeitschrift: **Schweizerische Bauzeitung**

Band (Jahr): **95/96 (1930)**

Heft 2

PDF erstellt am: **26.09.2024**

Nutzungsbedingungen

Die ETH-Bibliothek ist Anbieterin der digitalisierten Zeitschriften. Sie besitzt keine Urheberrechte an den Inhalten der Zeitschriften. Die Rechte liegen in der Regel bei den Herausgebern. Die auf der Plattform e-periodica veröffentlichten Dokumente stehen für nicht-kommerzielle Zwecke in Lehre und Forschung sowie für die private Nutzung frei zur Verfügung. Einzelne Dateien oder Ausdrucke aus diesem Angebot können zusammen mit diesen Nutzungsbedingungen und den korrekten Herkunftsbezeichnungen weitergegeben werden. Das Veröffentlichen von Bildern in Print- und Online-Publikationen ist nur mit vorheriger Genehmigung der Rechteinhaber erlaubt. Die systematische Speicherung von Teilen des elektronischen Angebots auf anderen Servern bedarf ebenfalls des schriftlichen Einverständnisses der Rechteinhaber.

Haftungsausschluss

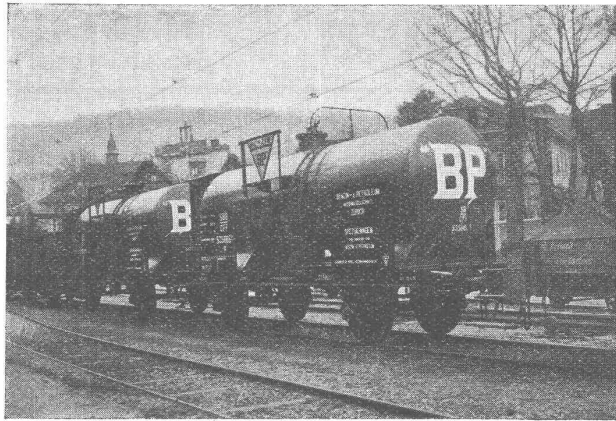
Alle Angaben erfolgen ohne Gewähr für Vollständigkeit oder Richtigkeit. Es wird keine Haftung übernommen für Schäden durch die Verwendung von Informationen aus diesem Online-Angebot oder durch das Fehlen von Informationen. Dies gilt auch für Inhalte Dritter, die über dieses Angebot zugänglich sind.

A.-G. der
Maschinenfabrik
von

Theodor Bell & Cie.

Kriens-
Luzern
Gegründet 1855

Kesselschmiedearbeiten aller Art, als: Druckleitungen für Wasserkraftwerke; Wasser-, Benzin-, Laugen- und Ölbehälter; Transportgefäße; Kesselwagen; Dampf- und Druckgefäße; Imprägnierkessel; Kocher für die Lebensmittel-, Papier-, Textil- und chemische Industrie; Silos; Kohlenbunker; Gasbehälter; Blecharbeiten für Gaswerke und die Zementfabrikation.



Tankwagen mit elektrisch geschweissten Kesseln für den Transport von Benzin und Petroleum.

Linoleum

TOMA

der schönste
sauberste u.
dauerhafteste
Bodenbelag

VERKAUFSZENTRALE BASEL

Steinenberg 19

dient bereitwillig mit Auskunft
und einschlägiger Literatur

GIUBIASCO

Beschleunigung des Postdienstes Europa-Amerika. Die französischen Ministerien der Post und des Flugwesens haben einen neuen Dienst eingerichtet. Bei der Ankunft der von Amerika kommenden Schiffe in der Reede von Cherbourg werden diejenigen Postsendungen, für die in Amerika eine Sondertaxe bezahlt wurde, von einem Flugzeug übernommen und nach Le Bourget gebracht. Von dort werden sie auf dem Luftweg nach den wichtigsten Städten von Frankreich, Spanien, Italien, Deutschland, Belgien und Holland gesandt. Andererseits wird man inskünftig einen Brief, z. B. von Berlin, unter Ausschaltung des Eisenbahntransports nach Amerika schicken können und auf diese Weise nahezu drei Tage

gewinnen. Es ist ferner die Einrichtung eines gleichartigen Flugdienstes Europa-Paris-Bordeaux für die nach Südamerika bestimmten Postsendungen vorgesehen. Ja, es wird sogar ein noch rascherer Dienst geplant: da einige europäische Staaten, z. B. die Schweiz, einen sehr regen Postverkehr mit Amerika unterhalten, sind die Postsendungen in beiden Richtungen so umfangreich, dass zu ihrer Besorgung ein Flugzeug eingestellt werden kann, das den Dienst direkt und regelmässig besorgt, für die Schweiz z. B. nicht mehr Cherbourg-Paris-Basel, sondern Cherbourg-Basel ohne Zwischenlandung, wodurch nochmals eine Zeitersparnis von einer halben Stunde erzielt werden wird.

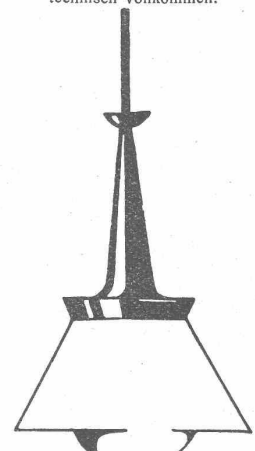
Guss-Asphalt-Arbeiten für Hoch- und Tiefbau
 erstellen mit aller Garantie für kunstgerechte und dem jeweiligen Zwecke angepasster Ausführung
A. SCHMID's ERBEN, ZÜRICH
 Asphaltgeschäft Gegr. 1865 Telephone: Selnau 21.08

ALLE ARTEN BEDACHUNGS-MATERIALIEN

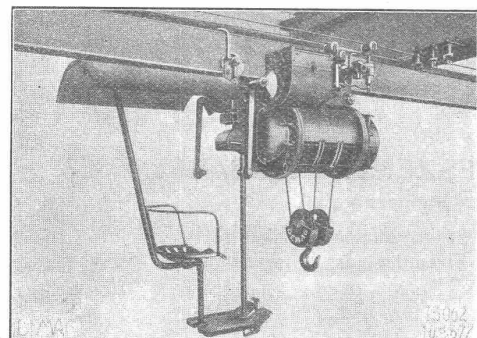


Ziegel A.G. Zürich
 Verkaufsbureau der Werke: Zürcher Ziegeleien Zürich, Wettwil, Rafz und H. Keller, Schloss Teufen
 RT. ANHEN

Twerdyleuchten
 sind nicht die billigsten
 aber die besten Zweckleuchten
 Stromsparend, hygienisch und licht-technisch vollkommen.



Dr. Twerdy-Lampen-Gesellschaft
 Basel
 Bruderholzstrasse 40
 VERLANGEN SIE KATALOGE!



DEMAG
 ELEKTROZÜGE
 Führersitzkatzen — Zweischienenkatzen
 bis 10 t Tragkraft

HEBEZEUGE VON WELTRUF

ING. G. BÄUMLIN
 LUZERN
 TELEPHON Nr. 40

Führersitzkatze

HOTEL
Habis-Royal
 Bahnhofplatz
ZÜRICH
 Restaurant
 Sitzungszimmer

PATENTE
 HANS STICKELBERGER
 Ingenieur
 BASEL

Turbinen-Rohrleitungen
 geschweisst und genietet in allen Dimensionen
Kesselschmiede Richterswil



SCHWEIZER MUSTER MESSE BASEL

1930
26. APRIL
6. MAI

Messebeteiligung ist planmäßige Absatzförderung
und Propaganda auf breitester Basis

MELDESCHLUSS 15. JANUAR



Feuersicher und rissfrei

bleiben die dauerhaften
unveränderlichen Decken
konstruktionen in

Drahtziegelgewebe

ZIEGELRABITZ

Dieses solide Gewebe bil-
det einen vorteilhaften
Putzmörtelträger und
ist in Rollen erhältlich

Verlangen Sie Muster u.
Preise durch die

**SCHWEIZERISCHE DRAHT-
ZIEGELFABRIK AG LOTZWIL**
BERN

GRNY

Elektromotoren

jeder Leistung

Lieferung
Miete
Umtausch

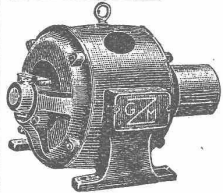
Transforma-
toren
Apparate

Reparatur
Umwicklung
Neuwicklung

Revision von
Personen- u.
Wärmeaufzügen
i. Abonnement.

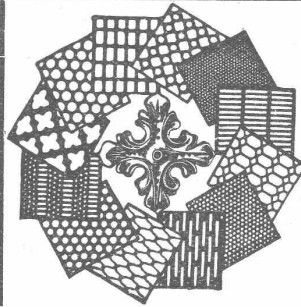
Elektromechanische
Werk-
stätten

Gebrüder Meier



Zürich
Ausstellungsstr. 25
Tel. Selnau 73.32

Thun
Freienhofg. 10
Tel. 8.89



H. HEER & Co.

OLTEN

Spezialität:
Gelochte und
gepresste Bleche

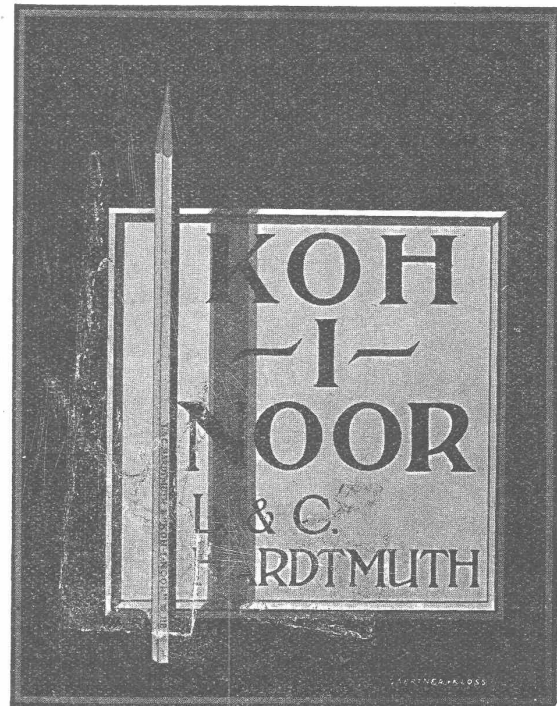


Die vollendete
Decken-
konstruktion
durch



Remy Decken u.

U-Steine aus Bimsbeton D.R.P.
Friedr. Remy Nachfolger A.G.
Neuwied a. Rh. Fernspr. 100



EDELPUTZ TERRASIT

IN VERSCHIEDENEN KÖRNERUNGEN UND UNZÄHLIGEN TÖNUNGEN VERBÜRGT GEDIEGENE FASSADEN UND ABSOLUTE DAUERHAFTIGKEIT

HANS ZIMMERLI
MINERAL-MAHLWERKE
ZÜRICH 4/HOHLSTR. 301

MARMOR

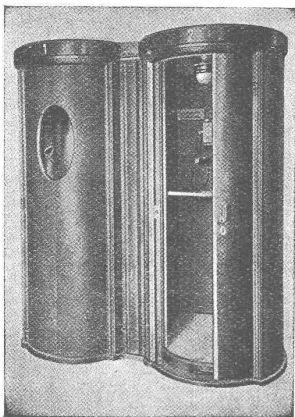
das feine Dekorationsmaterial

ALFRED SCHMIDWEBERS ERBEN A.-G. ZÜRICH

ANTIPHON

DIE SCHALLDICHTEN TELEPHONKABINEN

(PATENTE TOBLER)



Modernste Ausführungen mit Schiebetüren bieten alle gewünschten Vorzüge

Verkaufsbureau der Spezialfabrik einfachster bis feinsten schalldichter Telefonkabinen und Türen

A. BLASER & SÖHNE, ZÜRICH 7
Minervastr. 95 - Tel.: Hottingen 38.30 - Telegr.-Adr.: „Antiphon“

Ondulexplatte die ideale Isolation

Telefonieren Sie um Prospekt

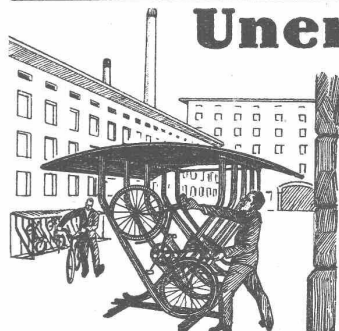
DIANA



Diana Bau-Isolierplatten
A.-G. Rapperswil / Zürichsee Tel. 149

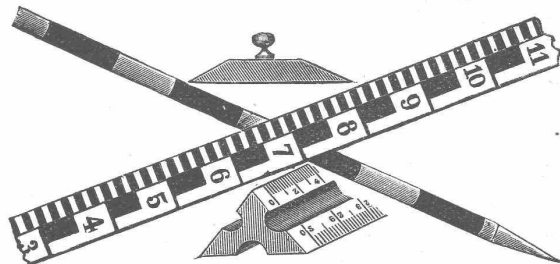
Unentbehrlich

für
Fabrik-Betriebe aller Art,
Verwaltungsgebäude,
Schulen
etc.



transportable, eiserne
Fahrrad-Ständer

Kempf & Co., Herisau

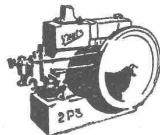


Masstabfabrik

SIEGRIST & Co., A.-G.
Stein a. Rh.

Spezialfabrik für Messgeräte — Gegründet 1876
Fabrikmarke: **SIECO**

DEUTZ Motoren

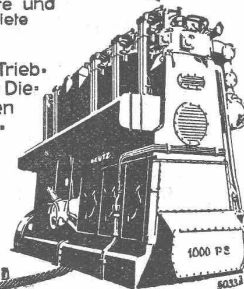


liegend und stehend
ortfest und fahrbar
für
alle Brennstoffe und
Anwendungsgebiete

ferner

Diesel-Lokomotiven · Motor-Triebwagen · Motor-Verschiebebock · Diesel-Lokomobile · Motor-Walzen Gaserzeugungsanlagen · Heizgas-Anlagen
Diesel-Schlepper

insbesondere
**Kompressorlose
Dieselmotoren**
für Industrie, Gewerbe, Landwirtschaft und Schifffahrt



Generalvertretung für die Schweiz:

WÜRGLER, MANN & CO.
Zürich-Albisrieden : Telephon: Selnau 41.09

Grosse schweizerische industrielle Unternehmung
sucht zur Führung einer ihrer Hauptabteilungen

ERSTE LEITENDE

**K
R
A
F
T**

Ingenieur, Schweizer, mit gründlichen technischen Kenntnissen, sowie geschäftlichen und organisatorischen Erfahrungen im In- und womöglich im Ausland. Eintritt baldmöglichst. Beherrschung der französischen und auch der englischen Sprache erwünscht. Es kommen nur Bewerber mit erstklassigen Referenzen in Frage.

Den Bewerbern wird strenge Diskretion zugesichert. Anmeldungen mit Belegen über bisherige Tätigkeit, sowie handschriftliches curriculum vitae sind zu richten unter Chiffre Z. L. 11 an die Expedition des Blattes.

Patente
in allen Ländern durch
Dipl. Ing. J. Spälti
Limmatquai 32, Zürich



GUT & CO
Treibriemenfabrik
ZÜRICH
Gegründet 1866

Leder-Riemen
Gummi-u. Balata-Riemen

LUZERN, den 31. Dezember 1929.

P. P.

Wir beehren uns, Ihnen höflich mitzuteilen, dass Herr **ADOLF VALLASTER**, diplomierter Architekt, in Luzern, auf 1. Januar 1930 als Teilhaber und Mitarbeiter in das bisherige Bureau des Herrn Emil Vogt, diplomierter Architekt, eingetreten ist. Die neue Firma lautet:

VOGT UND VALLASTER
DIPLOM. ARCHITEKTEN E. T. H.
RECKENBÜHL 8 LUZERN TEL.: Nr. 7.44

Wir bitten Sie, das der alten Firma bis anhin geschenkte grosse Zutrauen auch auf unsere neue Firma übertragen zu wollen.

Mit vorzüglicher Hochachtung!

EMIL VOGT, diplom. Architekt
ADOLF VALLASTER, diplom. Architekt

CONCOURS D'ARCHITECTURE.

La Direction du 1er arrondissement des chemins de fer fédéraux à Lausanne ouvre un concours d'idées restreint entre les architectes suisses domiciliés avant le 1er janvier 1928 dans le Canton de Neuchâtel et les architectes d'origine neuchâteloise domiciliés hors du Canton, en Suisse ou à l'étranger, pour l'étude d'un projet en vue de la construction d'un nouveau bâtiment aux voyageurs à la gare de Neuchâtel.

Le délai pour la livraison des projets est fixé au **31 mai 1930 à 18 heures.**

On peut se procurer le programme du concours et les pièces annexes à partir du 7 janvier 1930 auprès de la Direction du 1er arrondissement des CFF à Lausanne contre envoi préalable d'une somme de frs. 5.— qui sera remboursée à tous les concurrents qui auront fourni un projet complet.

Wir suchen für unsere hydro-maschinelle Abteilung einen

Maschineningenieur

Verlangt werden gute theoretische Kenntnisse und Erfahrung im allgemeinen Maschinen- und Wasserturbinenbau. Es kommen nur Bewerber in Frage, die seit längerer Zeit in der Praxis tätig und an selbständiges Arbeiten gewohnt sind. Anmeldungen mit Angabe des Lebenslaufes, Bildungsganges, bisherige Tätigkeit, Gehaltsansprüchen, Zeugnisabschriften und frühestem Eintrittstermin an

Kraftwerke Oberhasli A.-G.
Innertkirchen.

Grauguss aus Elektro- u. Kupolofen

aus homogenem, feinkörnigem Gefüge
und erhöhten Festigkeiten liefert

Aktiengesellschaft JOH. JACOB RIETER & Cie
Winterthur

Spezialität:

Dünnwandige, leicht bearbeitbare kleine Stücke,
besonders als Maschinenguss für Serienarbeiten.
Moderne Einrichtungen ermöglichen kürzeste Liefertermine und billigste Ausführung.

Bautechniker- Architekt

flotter Zeichner mit künstlerischer Befähigung zu baldigem Eintritt auf Platz Zürich **gesucht.**
Offerten unt. Chiff. Z. M. 50 bef.
Rudolf Mosse, A.-G., Zürich.

Jeune homme

22 ans cherche place comme
conducteur de travaux
débutant.

S'adresser **WILLY HITZ,**
LA CHAUX-DE-FONDS,
Cure 3.

GESUCHT

für den Neubau des Verwaltungsgebäudes der **Solothurner Kantonalbank** in Solothurn energischer selbständiger

BAUFÜHRER

sicher in Voranschlag und Abrechnung. — Offerten mit Zeugniskopien, Angabe über Bildungsgang, bisherige Tätigkeit und Eintrittstermin an die Bauleitung

E. Bützberger, Arch., Burgdorf.

S. T. S. Schweizer Technische Stellenvermittlung
 Service Technique Suisse de placement
 Servizio Tecnico Svizzero di collocamento
 Swiss Technical Service of employment

ZÜRICH, Tiefenhöfe 11 — Telefon: Selnu 5426 — Telegr.: INGENIEUR ZÜRICH
 Für Arbeitgeber kostenlos. Für Stellensuchende Einschreibgebühr 2 Fr. für 3 Monate.
 Bewerber wollen Anmeldebogen verlangen. Auskunft über offene Stellen und Weiterleitung von Offerten erfolgt nur gegenüber Eingeschriebenen.

Maschinen-Abteilung.

- 1021 Selbst. *Masch.-Ingenieur* od. Techniker, erfahr. Konstrukteur f. allg. Maschinenbau, mit Kenntn. im Bau v. Zerkleinerungs- und Transportanlagen. Deutsch u. Französ. perfekt. Kt. Bern.
- 1 Konstrukteur für Projektierungsbureau d. Kältemaschinenabt. Baldmögl. Maschinenfabrik Kt. Zürich.
- 3 Jüng. selbst. *Heizungs-Techniker*. Dauerstellung. Ostschweiz.
- 5 *Technicien* pour s'occuper du chauffage central. Rouen (France).
- 7 *Masch.-Ingenieur* mit mehrjähr. Erfahr. in Projekt., Installation u. Montage v. Dampfturb.-Zentralen. Franz. erford. D. Schweiz.
- 9 *Ingenieure* od. Techniker f. Konstr. v. Lokomotiven. D.-Schweiz.
- 13 *Ingen.*, selbst. Eisenkonstr. (Gittermasten, Freiluftstat.). Baldmögl.
- 15 Jüng. *Masch.-Techniker* f. allg. Maschinenbau. Dauerstelle. Zürich.
- 17 *Ingenieur* oder Techniker zum Inbetriebsetzen von Abfüllmaschinen. Gesellschaft an der Riviera. Schweizermeldung.

Bau-Abteilung.

- 1432 Jüng. selbst. *Bau-Ingenieur* mit mehrj. Praxis, vorwiegend für Eisenbetonbau. Deutsch und Französ. Ing.-Bureau Zürich.
- 1460 *Ingenieur*, selbst. Eisenkonstrukteur mit Erfahrung im Bau v. Gittermasten und Freiluftstationen. Baldmögl. Schweiz.
- 1516 Jeune *Ingénieur* ou Technicien ayant 1—2 ans de prat. des chantiers pr. surveill. de travaux hydraul. en France. 15 février.
- 2 *Techn.-Architecte* bon dess. Bur. d'arch. France. Voisin.Suisse.
- 4 *Tiefbau-Techniker*-Bauführer. 15. Januar. Gemeinde Kt. Aargau.
- 6 *Bau-Ingenieur* event. Techniker für Eisenhochbau (Spezialdächer). Sofort. Ing.-Bureau in Spanien.
- 8 Jüng. *Eisenbeton-Techniker*-Zeichner. Ing.-Bur. Zentralschweiz.
- 10 Jüng. *Ingenieur* mit Praxis in Kanalisationen u. Wasserversorg., Strassenbau. Sofort. Dauerstelle. Stadt in deutscher Schweiz.
- 12 Erstkl. *Architekt* m. langj. Praxis sowohl prakt. wie künstler. erfahr., in selbst. Dauerstell. Sofort. Arch.-Bur. ostschw. Stadt.
- 16 *Hochbau-Techniker* f. Bureau und Bau. Arch.-Bur. Kt. Zürich.
- 18 Jüng. *Hochbau-Techniker*-Zeichner. Arch.-Bureau Vorort Zürich.
- 20 Jung. *Bau-Ingenieur*, gut. Eisenbetonstatiker. Daneber ev. Feldaufnahmen u. kl. Bauleitungen im Strassenbau. Graubünden.
- 22 Jüng. *Tiefbau-Techn.* m. flotter Planschrift. Ing.-Bur. Inn.-Schweiz.
- 24 *Bau-Ingenieur* oder Techniker mit mehrj. Praxis in Eisenbetonkonstrukt. absolut sicherer Statiker. Ing.-Bureau Zürich.
- 26 Erstkl. *Bauführer* f. gröss. Bankbau. Baldmögl. Arch.-B. Ostschw.



Grosses Elektrizitätswerk sucht

Oberingenieur

als Chef des Bureaus für Projektierung und Bauleitung der mechanischen und elektrischen Einrichtungen neuer Kraftwerke, Transformatoren- und Schaltanlagen und für den Unterhalt bestehender Anlagen.
 Bewerber mit abgeschlossener Hochschulbildung als Maschinen- oder Elektroingenieur und dem Nachweis erfolgreicher Tätigkeit in ähnlicher Stellung, wollen sich unter Chiffre **Z. U. 75** an **Rudolf Mosse A.-G., Zürich**, bis spätestens 23. Januar 1930 schriftlich anmelden.
 Der Bewerbung mit Angabe des frühesten Eintrittstermins und der Gehaltsansprüche sind Beschreibungen des Studienganges und der bisherigen Tätigkeit, sowie Zeugnisabschriften beizulegen.



Stelle-Ausschreibung

Ab 15. Januar 1930 bedarf die **Gemeinde Menziken** für ca. drei Monate zur Beaufsichtigung und Kontrolle von Kanalisations- und andern Arbeiten einen

Techniker od. Bauführer.

Bewerber belieben ihre Anmeldungen mit Zeugnissen unter Angabe von Gehaltsansprüchen einzureichen an

Gemeinderat Menziken.

Diplom-Ingenieur E. T. H.

Schweizer, 28 Jahre alt, mit 2-jähriger, kompletter Werkstatt, Praxis und 2 1/2-jähriger Büropraxis in der U. S. A. im Werkzeugmaschinenbau, Motorradbau, Automobilmotoren- und Diesel-Flugmotorenbau, sucht Stellung in kompetenter Firma.

W. Lutz, Rathausgasse, Rheineck (St. Gallen).

Bauwesen I der Stadt Zürich

Stellen-Ausschreibung für zwei Architekten.

Beim Bebauungsplanbureau des Tiefbauamtes werden zwei Assistentenstellen zu baldiger, vorläufig provisorischer Besetzung ausgeschrieben.

Besoldungsklasse IV, Gehalt Fr. 6960.— bis 10,200.—. Es kommen nur tüchtige, künstlerisch befähigte Architekten in Betracht, die womöglich Erfahrung in der Behandlung städtebaulicher Aufgaben haben.

Anmeldungen mit der Aufschrift: „Assistentenstelle Tiefbauamt“ sind unter Angabe des Bildungsganges, der bisherigen Tätigkeit, des frühesten Eintrittstermins und der Gehaltsansprüche unter Beilage von Zeugnisabschriften bis zum 18. Januar 1930 an den Vorstand des Bauwesens I der Stadt Zürich zu richten. Persönliche Vorstellung und Vorweisung von Arbeiten nur auf Verlangen.

Zürich, den 2. Januar 1930.

Vorstand des Bauwesens I.

Zu verkaufen:

Horizontale Einzylinder-Gegendruck-Dampfmaschine; Bauart: Sulzer für 9 atü Anfangsdruck, normal 100 P. S., maximal 135 P. S. e, mit oder ohne Gleichstrom-Generator, durch Riemen angetrieben. Alles sehr gut erhalten.

Vereinigte Schweiz. Rheinsalinen
 Schweizerhalle (Pratteln).

Gesucht OCCASION-ROLLTÜRE

Breite 370 cm, Höhe ca. 350 cm. —
 Offerten an **SPICHER & CO.,**
 Garage, FRIBOURG, Tél.: 8.62.

Architekt

I. künstlerische Kraft auf 1. Februar oder nach Uebereinkunft auf gut eingeführtes Architekturbüro gesucht. Eventl. spätere Beteiligung möglich. Vollste Diskretion wird zugesichert. — Offerten mit nähern Angaben über bisherige Tätigkeit, Alter, Gehaltsansprüchen und Eintrittstermin sind zu richten unter Chiffre **Z. U. 37** an **Rudolf Mosse A.-G., Zürich**.



Silvo-Platten

sind

Imprägnierte, wasser-abweisende Holzfasernstoff-Platten für

Bau- und Möbel-Schreinerei
Alleinige Fabrikanten:
Eternit Niederurnen



Bodmer & Cie
ZÜRICH, HOLBEINSTR. 22

Zentralheizungen
Oefen, Cheminées
Elektr. Akkumulier-Oefen

Gesucht

zu womöglich sofortigem Eintritt junger Ingenieur, Geometer, Tiefbautechniker und Zeichner, auf ein Kantonsingenieur-Bureau der Centralschweiz. — Offerten mit Zeugniskopien, Gehaltsansprüchen und Angabe der Eintrittsmöglichkeit unter Chiffre Z. J. 3543 an
Rudolf Mosse, A.-G., Zürich.

Patente Modelle
Naegeli & Co.
BERN
Muster Marken in allen Ländern

DR. MAX LÜTHI

DIPL. ARCH. E. T. H. / ZÜRICH 1
LÖWENSTR. 5 / TEL.: UTO 76.15/16

BISHERIGE PRAXIS: ASSISTENT E. T. H. (PROF. GULL) / ATELIER PROF. UMBDENSTOCK, ECOLE DES BEAUX ARTS, PARIS / ATELIER DOMBAUMEISTER WIRTZ, TRIER / ATELIER FÜR HOTELBAU ARCHITEKT STRAKOSCH, ZÜRICH-WIEN.

STELLT SICH SEINEN HERREN KOLLEGEN FÜR KÜNSTLERISCHE UND TECHNISCHE BEARBEITUNG VON BAUAUFGABEN ZUR VERFÜGUNG.

Selbständiger

BAUINGENIEUR

guter Statiker, als Vertreter des Prinzipals auf Ingenieurbureau nach Zürich gesucht. Anfangsgehalt Fr. 700 bis 800.—. — Gefl. Offerten unter Chiffre Z. S. 3570 an

Rudolf Mosse, A.-G., Zürich.

Architekt

Architekturbureau sucht per sofort oder später künstlerisch in allen Teilen befähigten und in allen vorkommenden Bureauarbeiten versierten Herrn, der in der Lage ist, ein gut beschäftigtes Bureau selbständig zu leiten. Bei guten Leistungen spätere Beteiligung oder Verassociation möglich. — Offerten mit Ansprüchen unter Chiffre Z. J. 3581 an
Rudolf Mosse, A.-G., Zürich.

MILANO.

Bedeutende Bauunternehmung sucht tüchtige im Eisenbetonbau und möglichst Presszementbau

erfahrene Ingenieure

italienischer Nationalität, für Bureau, Baustelle und Geschäftsabschlüsse in Italien zu baldigem Eintritt. Gefl. genaue Angebote unter Z. L. 3583 an

Rudolf Mosse, A.-G., Zürich.

INGENIEUR

E. FRIEDRICH, AARBURG
erfahrener Spezialist im

Eisenbetonbau

Projektierung
Stat. Berechnungen
Bauleitung

TELEPHON 116

ARCHITEKT

oder Bautechniker tüchtige, jüngere Kraft, künstlerisch befähigt für Architekturbureau per sofort oder später gesucht. — Offerten unter Angabe des kürzesten Eintrittstermins und der Gehaltsansprüche unter Chiffre Z. U. 3495 an
Rudolf Mosse, A.-G., Zürich.

BAUFACHMANN

Ingenieur oder Techniker mit erfolgreicher Tätigkeit auf dem Gebiete des Hoch- und Tiefbaues könnte sich an gutgehendem Unternehmen mit Abteilung Strassenbau finanziell beteiligen oder als Geschäftsleiter eintreten. Für tüchtige Kraft glänzende Existenz. Eventuell kann Unternehmen käuflich erworben werden, wobei jetziger Inhaber als Kommanditär beteiligt bleibt. Deutsch und Französisch erforderlich. — Offerten unt. Chiffre M. 10669 Y. an Publicitas, Bern.



Licht-Buchstaben

in jeder Form und Ausführung, zum Aufsetzen auf Fassaden, Dächer und über Eingängen, leicht an jede Lichtleitung anschliessbar, hervorragende Reklamewirkung.

SPEZIALITÄT:

Multi-Lichtbuchstaben
mit Doppel arbwirkung.

Rasche Lieferzeit. Konkurrenzlose Preise - Kulante Bedingungen. Bei Anfragen, Mass-Skizzen und Text erwünscht.

HERM. JACOBSOHN-JÄGER, ZÜRICH 6
TELEPHON: HOTTINGEN 67.76
Generalvertretung der Zeiss-Ikon A.-G. Goerzwerk für die Schweiz.

Technische

Photographie

Spezialität:

Architekturaufnahmen

Konstruktionen, Maschinen
Zeichnungen u. Pläne
Katalog-Aufnahmen

H. Wolf-Bender
Zürich

16 Kappelergasse 16

Jüng. INGENIEUR

guter Statiker auf Ingenieurbureau nach Zürich gesucht. Dauerstelle. Offerten unt. Chiff. Z. R. 3569 an
Rudolf Mosse, A.-G., Zürich. h.

künstlerische liefert rasch
Ton drucke Plandruckanst.
Zumbühl-Str. 6/11

BAUZEICHNER

für Eisenbeton event. Techniker auf Ingenieurbureau nach Zürich gesucht. — Offerten unt. Chiffre Z. U. 3571 an

Rudolf Mosse, A.-G., Zürich.

BAUZEICHNER

sucht Stellung als Volontär in Architekturbureau auf dem Platz Zürich. — Offerten unter Chiffre Z. A. 58 an

Rudolf Mosse, A.-G., Zürich.

Patent-Verwertung

Die Firma Allis-Chalmers Mfg. Co. Milwaukee, Inhaberin des Patentes 112451, vom 14. Januar 1925, betr.: „Drosselklappenventil“, wünscht zwecks Ausübung dieses Patentes in der Schweiz mit Interessenten in Verbindung zu treten. Offerten sind zu richten an FRITZ ISLER, Patentanwalt, ZÜRICH, Bahnhofstrasse 19.

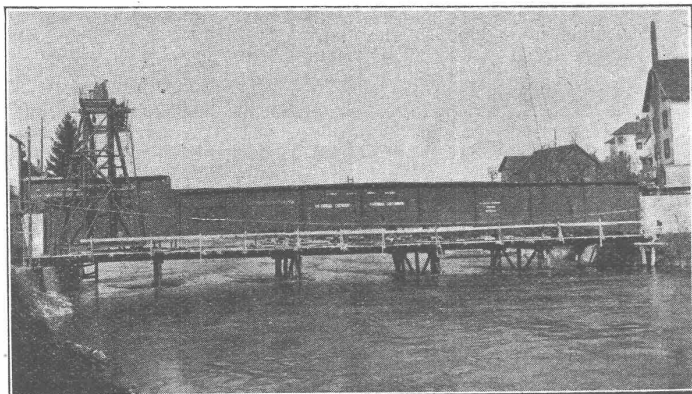
PATENTE
ERWIRKT
H. KIRCHHOFER
ZÜRICH LOEWENSTR. 51

HOCH- UND TIEFBAU A.-G., AARAU-ZÜRICH

vormals M. Zschokke A.-G.

Gegr. 1869

Ausführung sämtlicher Hoch- und Tiefbauten



Pfahlfundierung der Widerlager und Erstellen des Montagegerüsts der Reussbrücke in Mellingen

STOLLENBAU

Strassenbau
Kanalisationen
Unterführungen
Fundierungen

EISENBETONBAU

Silos
Reservoirs
Industriebau
Brückenbau

HOCHBAU

Kunststeine
Dampfsägewerke
Zimmerei
Mech. Schreinerei
Mech. Glaserei

Uebernahme schlüsselfertiger Bauten

Wassersickerungen u. Wassereinbrüche

werden selbst während der Wirkung grossen Wasserdruckes unter Garantie gedichtet mit

SIKA

als Zusatz zu Zement, Mörtel, Verputz, Beton.

Immunisiert gegen Aggressivwässer und verhütet Ausblühungen und Schwamm.

KASP.

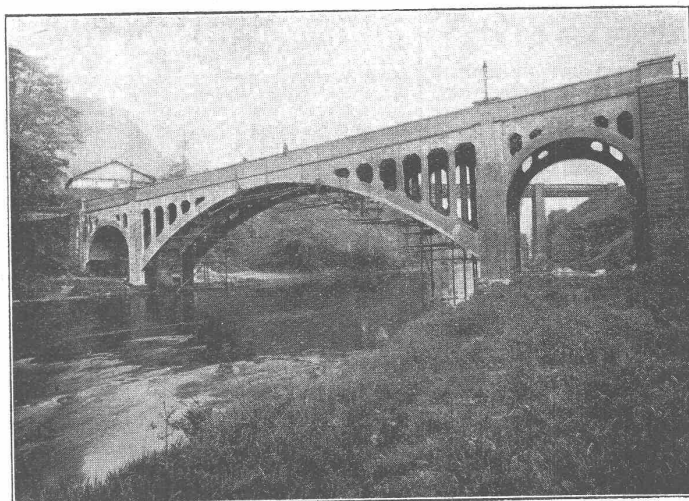
WINKLER & CO.

Altstetten-Zürich

Fabrik chemisch-bautechnischer Produkte

Gegründet 1910

Telephon: Uto 50.04 Telegramme: „SIKA“, Zürich



Brücke in Berw (England).

An dieser armierten Betonbrücke fiel die äussere Schicht ab und die Armierungen waren vom Rost angefressen. — Die abgefallenen grossen Komplexe wurden dann mit einer **Sika-Schutzschicht** versehen, die sich bestens bewährt hat.