

Zeitschrift: Schweizerische Bauzeitung
Herausgeber: Verlags-AG der akademischen technischen Vereine
Band: 95/96 (1930)
Heft: 23

Werbung

Nutzungsbedingungen

Die ETH-Bibliothek ist die Anbieterin der digitalisierten Zeitschriften auf E-Periodica. Sie besitzt keine Urheberrechte an den Zeitschriften und ist nicht verantwortlich für deren Inhalte. Die Rechte liegen in der Regel bei den Herausgebern beziehungsweise den externen Rechteinhabern. Das Veröffentlichen von Bildern in Print- und Online-Publikationen sowie auf Social Media-Kanälen oder Webseiten ist nur mit vorheriger Genehmigung der Rechteinhaber erlaubt. [Mehr erfahren](#)

Conditions d'utilisation

L'ETH Library est le fournisseur des revues numérisées. Elle ne détient aucun droit d'auteur sur les revues et n'est pas responsable de leur contenu. En règle générale, les droits sont détenus par les éditeurs ou les détenteurs de droits externes. La reproduction d'images dans des publications imprimées ou en ligne ainsi que sur des canaux de médias sociaux ou des sites web n'est autorisée qu'avec l'accord préalable des détenteurs des droits. [En savoir plus](#)

Terms of use

The ETH Library is the provider of the digitised journals. It does not own any copyrights to the journals and is not responsible for their content. The rights usually lie with the publishers or the external rights holders. Publishing images in print and online publications, as well as on social media channels or websites, is only permitted with the prior consent of the rights holders. [Find out more](#)

Download PDF: 15.01.2026

ETH-Bibliothek Zürich, E-Periodica, <https://www.e-periodica.ch>

SCHWEIZERISCHE BAUZEITUNG

WOCHENSCHRIFT FÜR ARCHITEKTUR / INGENIEURWESEN / MASCHINENTECHNIK

REVUE POLYTECHNIQUE SUISSE

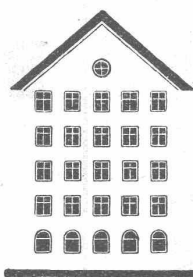
ORGAN DES SCHWEIZERISCHEN INGENIEUR- UND ARCHITEKTEN-VEREINS
UND DER GESELLSCHAFT EHEMAL. STUDIERENDER DER EIDG. TECHN. HOCHSCHULE
GEGRÜNDET 1883 VON ING. A. WALDNER / HERAUSGEGEBEN VON ING. C. JEGHER

Vereins-Mitglieder, beim Verlag: Schweiz 32 Fr.,
Ausland 40 Fr. jährl.; Nicht-Mitglieder: Schweiz
40 Fr., Ausland 50 Fr., bei der Post abonniert
40 Fr. / Einzel-Nummern 1 Fr. zuzüglich Porto

VERLAG CARL JEGHER, ZÜRICH
Dianastrasse 5 / Postcheck VIII 6110
Tel.: Selnau 45.07 ■ In Kommission
bei Rascher & Cie., Zürich u. Leipzig

Inserate durch die Aktiengesellschaft der Unter-
nehmungen RUDOLF MOSSE, Zürich / Die
viergespaltene Colonnezeile 50 Cts., Titelseite
80 Cts., ausländ. Anzeigen 60 Cts., Titelseite 1 Fr.

Fenster



Kiefer · Zürich

STREBEL

KESSEL FÜR ZENTRALHEIZUNGEN

BUREAUX: ZÜRICH 1, TORGASSE 2

Kittlose Verglasungen

mit hydraulisch gepressten Bleibanden für Oberlichter und Shedbauten aller Art, auf Eisen-, Holz- und Betonkonstruktionen, mit Draht- und Rohglas, widerstandsfähig gegen säurehaltige Dämpfe, erstellt

JAKOB SCHERRER, Bleicherweg 26, ZÜRICH 2

Fabrikation von Bleiröhren und Bleiprofilen aller Art - Kataloge und Offerten kostenlos



HEINRICH BRÄNDLI * HORGEN

Asphalt-, Dachpappen- und Holzcement-Fabrik

Asphalt-Beläge * Asphalt-Isolierungen

CERESIT

für

wasserdichte Verputz - Arbeiten

einfach, zuverlässig, billig, dauerhaft

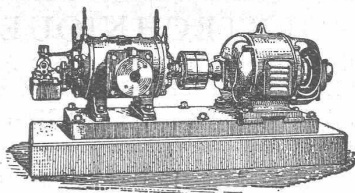
GEORGES SIGG, Löwenstr. 17, ZÜRICH

Telephon: Selnau 98.70

6 Grand Prix, 10 Goldmedaillen

BURCKHARDT

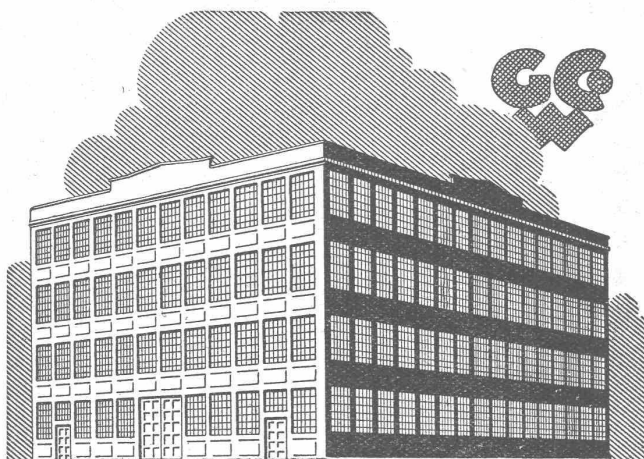
Kolben- und Rotations-
Maschinen
50 jährige Erfahrung



Riemenantrieb oder direkte
Kupplung mit Motoren
Erstklassige Ausführungen

KOMPRESSOREN — VAKUUMPUMPEN

MASCHINENFABRIK BURCKHARDT A. G. BASEL



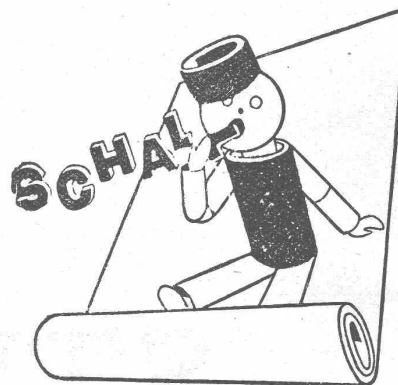
**SCHMIEDEEISERNE
FENSTER**

**TÜREN
U. TORE
FÜR**

FABRIKBAUTEN

**GEILINGER U. CO
WINTERTHUR**

BIKORMA SCHLUCKT



und diese Tätigkeit oder besser Fähigkeit bekommt ihr ausserordentlich. Schon heute, wenige Wochen nach ihrer Entstehung, hat sich ihr Ruf in Baufachkreisen weithin verbreitet. Bei einer Isoliermatte von 3-facher Wirkung eigentlich nicht anders zu erwarten.

Auch zu Ihnen kommt BIKORMA, wenn Sie ein Isolierstoff interessiert, der als Linoleum-Unterlage, als schall- und wärmedichtende Wand- und Deckenverkleidung und -Einlage gleich vorteilhaft geeignet ist. Schreiben Sie nur darum an die Firma:

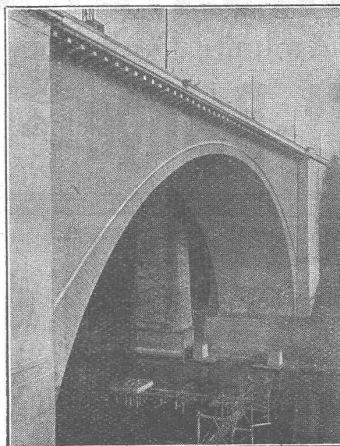
Walther Frick-Glass, Altstetten-Zch.
SPEZIALHAUS FÜR BAU-ISOLIERUNGEN

WIE VERLEIHE ICH DEM BETON DAS
SEINEM GEFÜGE ENTSPRECHENDE
AUSSEHEN?

DURCH BEHANDLUNG MIT CONTEX

einem Lack, der kurz vor dem Betonieren auf die glatte Schalung gestrichen wird. Er verzögert das Abbinden an der Berührungsstelle. Sofort nach dem Ausschalen wird gebürstet oder mit kräftigem Wasserstrahl abgespritzt, womit das natürliche Gefüge des Betons zu Tage tritt.

Alleinvertrieb durch CONTEX S.A., GENÈVE
Case Rive 244



**LORRAINEBRÜCKE
IN BERN**

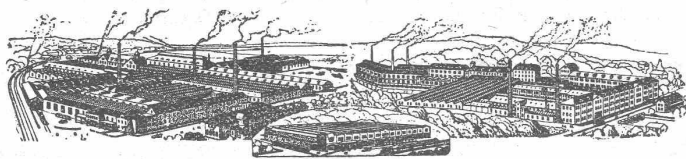
**PROJEKT UND
BAULEITUNG:**

MAILLART, INGR.

**KLAUSER UND
STREIT, ARCH.**

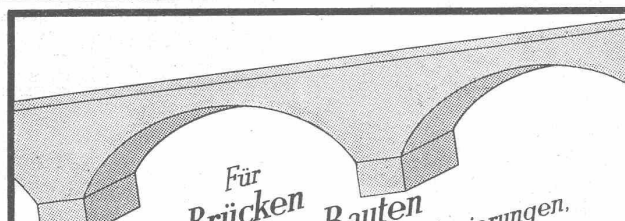
**AUSFÜHRUNG:
LOSINGER U. CIE.**

VEREINIGTE DRAHTWERKE A.G. BIEL



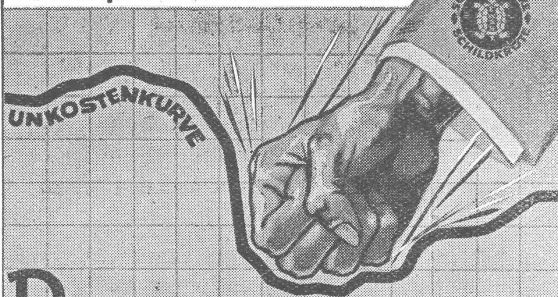
Präzisgezogenes Material in **Eisen** und **Stahl**, aller Profile, für Maschinenbau, Schraubenfabrikation und Fassondreherei.

Transmissionswellen. — **Band Eisen** und **Bandstahl**, kaltgewalzt.



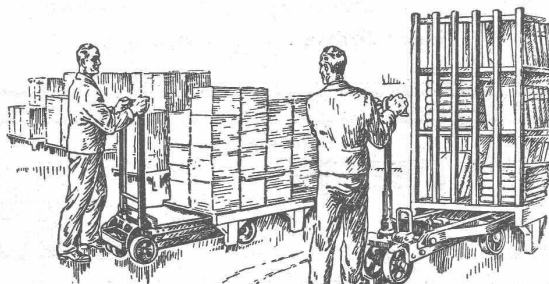
Für
Brücken
und andere **Beton-Bauten**
Gelenkplatten aus spez. Metallegierungen,
techn. u. prakt. bewährt.
Metallegierungen mit spez. physikal. Eigenschaften
Lagermetalle für Steinbrecher, Baumaschinen, etc.
Stemmblei, Blei- & Zinnröhren, Techn. Artikel.
Vestit Metall A.G.
Zürich.

Verlustquellen in der Werkstatt!



Runter

mit der **Transport-Unkostenkurve**
durch den **Hubwagen „Schildkröte“**
die führende Marke



ERNST WAGNER - APPARATEBAU - REUTLINGEN (WÜRTT.)
Generalvertreter für die Schweiz:
BACHOFEN & Co., USTER (Schweiz) - Tel.: No. 36



B · A · G
TURGI

Filatura

Der zweck-
mässige Reflektor
für Gewerbe und
Industrie

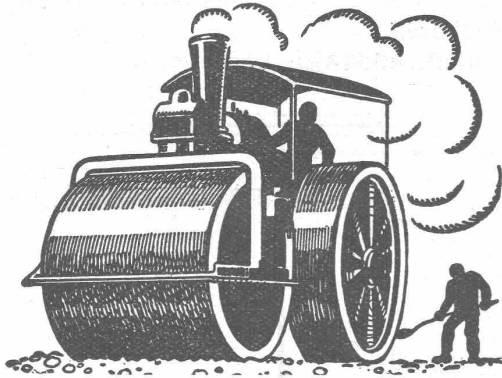


Lufttechnische Anlagen

wie Staubsaug-Anlagen, Rauch-, Gas- und Dämpfe-Absaug-Anlagen, pneumatische Transport-Anlagen für Schreinereien, Schuhfabriken, Textilfabriken, Polierereien etc., erstellt die

Ventilator A.-G., Stäfa-Zürich

Spezialwerkstätte für Ventilatorenbau



Schweizerische Strass

Strassenbau - Unternehmung A. - G.

ALPNACH
BAHNHOFPLATZ
TEL.: 7

LAUSANNE
RUE D'ETRAZ 20
TEL.: 22.028

AARAU
IGELWEID 32
TEL. 15.33
NEUCHÂTEL
RUE ST-HONORÉ 7
TEL. 998

BERN

LAUPENSTR. 8
TEL.: BOLLWERK 84.38

OLTEN
RÖMERSTR. 14
TEL.: 7.98

FRAUENFELD
SÄGEGASSE
TEL. 711

SITTEN
RUE DU MIDI
TEL. 461

BASEL

RHEINLÄNDERSTR. 8 U. BAHNHOFSTR. 280
TEL.: SAFRAN 28.90

ZÜRICH

STEINWIESSTR. 40
TEL.: H. 49.81

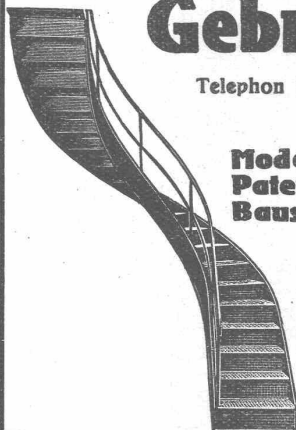
CHUR

CORSO PESTALOZZI 5
TEL. 11.58

BIEL

NEUENGASSE 6
TEL. 20.77

Aeberlimakadambeläge



Gebr. Demuth

Telephon 170 **Baden** Telephon 170

Fabrik für

**Moderne Blechbearbeitung
Patent. gepresste Treppen
Bauschlösserei**

**Eisenkonstruktionen
Patentierete Kessel**

II. Abteilung

**Sanitäre Einrichtungen
Elektrische Boyler und
Zentralheizungen**

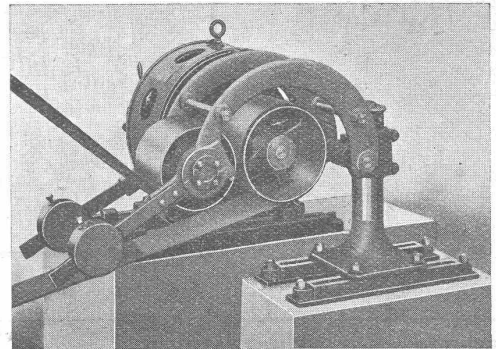


GESELLSCHAFT DER
VON **L. ROLL** SCHEN
EISENWERKE IN GERLAFINGEN



WERK: **EISENWERK CLUS KLUS**

LENIX-GETRIEBE



Lenix Typ B (mit zwei Hebeln).

**Direkter Antrieb
bei grössten Uebersetzungs-Verhältnissen
und kleinsten Achsendistanzen**

Sparen Vorgelege, Kraft, Riemen und Platz

Geliefert für Uebertragungen bis 1000 PS, 1200 mm
Riemenbreite und Uebersetzungen bis 1:25

WERK: **GIESSEREI OLTEN OLTEN**

**Rohguss
zu Riemenscheiben und Zahnrädern
jeder Grösse und Konstruktion**

UTO-AUFZÜGE

die schnellaufenden Personen- und Warenaufzüge mit automatischer Feineinstellung liefert Schutzmarke

UTO Aufzug- u. Kranfabrik A.-G. Altstetten-Zürich



Dieser BETON ist
wasserdicht, weil

TOXEMENT

beigemischt wurde -
das amerikanische
Dichtungsmittel!

Die Fundamente der
höchsten amerikani-
schen Wolkenkrat-
zer wurden grös-
stenteils mit TOXE-
MENT gegen die
zerstörende Wir-
kung des Meerwas-
sers abgedichtet.
2 kg Toxement auf 2
Säcke Portland
Cement machen
jeden Beton ge-
gen Wasser un-
durchlässig.
Fachmänni-
sche Auskunft
durch die



RH W
STANDARD LACK- & FARBENWERKE ZÜRICH ALTSTÄTTEN
GENERALVERTRÄGER FÜR DIE SCHWEIZ DER
TOCK BROTHERS · CEGE · 1848 NEW-YORK LONDON ROM BERLIN



Die Schubladen der „Bigla“-Stahlmöbel
gleiten auf unverwundlichen, patentierten
Kugellagerführungen spielend leicht und
ohne Lärm, selbst bei schwerer Belastung.
Sie können glatt und ohne jeden Anschlag
herausgezogen werden. Für tadellose Aus-
führung wird jede Garantie übernommen.

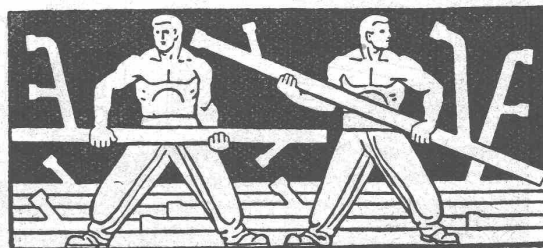
Bigler, Spichtig & Cie, A.G. Biglen-Bern

RÖHRENFABRIK, A.G.
SCHMIEDEEISERNE RÖHREN
FÜR SANITÄRE ANLAGEN
KOHLENSTR. 40, BASEL,



VERTRETUNGEN & LAGER:

FÜR STADT & KANTON ZÜRICH:
EUGEN BIHRER, ZÜRICH
FÜR STADT & KANTON BERN:
BAUSTOFFE KAG, BERN
FÜR DIE OSTSCHWEIZ:
DEBRUNNER & Co, ST. GALLEN
FÜR DIE WELSCHEN SCHWEIZ:
REUTER & DUBOIS, NEUCHÂTEL
MAYER, S. A., FRYBOURG,
A. BAUMANN, VEVEY,
NICOLLIER & Co, VEVEY,



BLITZ-GERÜST

OHNE STANGEN

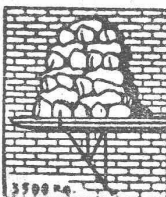
das Ideal aller Gerüste für Fassaden von Wohn- und Geschäftshäusern, Kirchen und für Innen-Räume, wie Kirchen- und Saaldecken, Treppenhäuser usw.

Mietweise Erstellung
für Um- und Neubauten durch:

GERÜSTGESELLSCHAFT A. G.
ZÜRICH 7 **ALTSTETTEN**

Tel.: Hottingen 21.34

Tel.: Uto 52.09

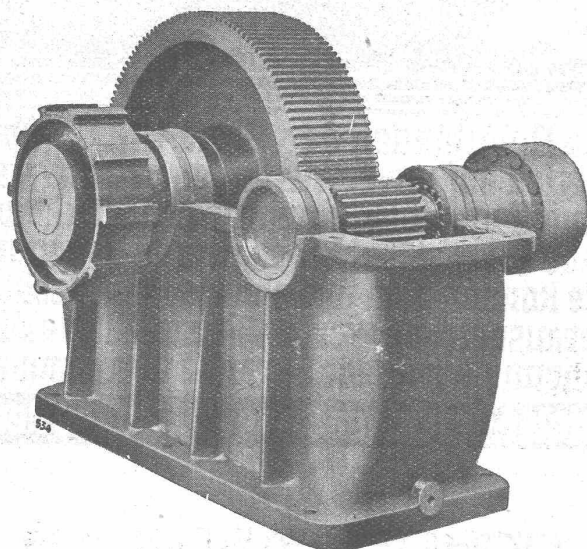


Sowie durch folgende Baugeschäfte:

Zürich: Fietz & Leuthold A.-G.
Zürich: Fr. Erismann, Ing.
Winterthur: J. Häring
Andelfingen: E. Landolt-Frey
Bern: Kurt Rieser
Luzern: E. Berger
Bubikon: A. Oetiker
Basel: Eug. Berli
Glarus: Karl Schweizer-Stüssy

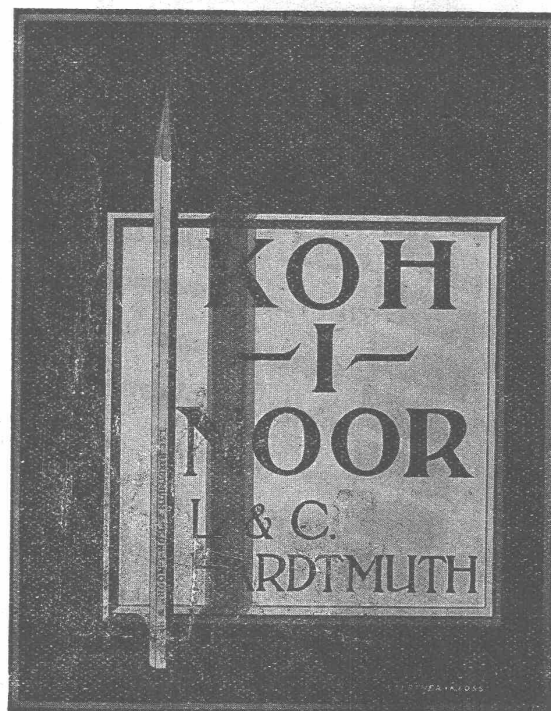
Hochdorf: Aug. Ferrari
Genf: Ed. Cuénod S. A.
Neuhausen: Ad. Osswald
Herisau: H. Müller
St. Gallen: Sigrist, Merz & Co.
Olten: Otto Ehrensperger
Solothurn: F. Valli
Blie: Otto Wyss

Maag-Zahnräder A.-G. Zürich



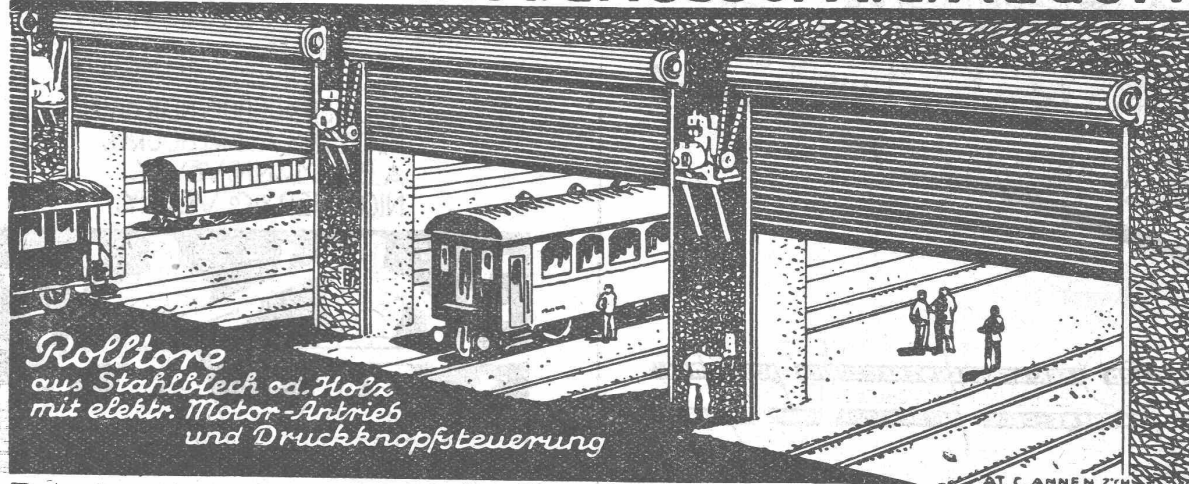
Reduktions-Getriebe für den seitlichen Antrieb einer Zement-Mühle,
450 PS, 1000/144 T/Min.

**Reduktions-Getriebe für Zentral-Antrieb
von Zement-Mühlen mit universal nach-
giebiger Kupplung nach unserm Patent**



Autogene Schweissanlagen, Dissou-Anlagen,
Zusatz-Schweissmaterial, Schweissarbeiten
TANKS, Konstruktionen
GEBR. BAUHOFFER, OLTEN
Prospekte zu Diensten Gegr. 1880 Telefon 13

Rolladenfabrik A. Griesser A.-G. Aadorf



*Rolltore
aus Stahlblech od. Holz
mit elektr. Motor-Antrieb
und Druckknopfsteuerung*

Zweigniederlassung: **Zürich** Militärstrasse 108



LASTWAGEN 1½ bis 6 t FÜR ALLE BETRIEBSZWECKE IN UNÜBERTROFFENER QUALITÄT

EIN BESUCH IN UNSEREN WERKEN IN ARBON WIRD SIE ÜBERZEUGEN

SAURER

ARBON • BASEL • MORGES • ZÜRICH

PANZER ROLLADEN FEUER & EINBRUCHSICHER



Gebr. Gysi & Co.
Baar

Jos. Meyer
Luzern

E. Niederhäuser
Bern

Geilinger & Co., Winterthur

Lais, Köhli & Co., Basel

Gebr. Tuchs Schmid, Frauenfeld

Gerüstgesellschaft A.-G., Zürich

EDELPUTZ TERRASIT

IN VERSCHIEDENEN KÖRNUNGEN UND UNZÄHЛИGEN TÖNUNGEN VERBÜRGT GEDIEGENE FASSADEN UND ABSOLUTE DAUERHAFTIGKEIT

HANS ZIMMERLI
MINERAL-MAHLWERKE
ZÜRICH 4/HOHLSTR. 301

Rauchlose Wohnung

unter Garantie schafft nur der Aufsatz



„Ka-Ka-Wi“

Der „Ka-Ka-Wi“ ist heute der praktisch am besten zu verwendende u. billigste Kamin-Aufsatz und bedeutet für jeden Baumeister die restlose Erfüllung einer einwandfreien und einfachen Kamin-Regulierung.

In allen Fällen volle Garantie für anstandsloses Funktionieren jedes ordnungsgemäss erstellten und mit „Ka-Ka-Wi“ bekrönten Kamins!

Verlangen Sie Prospekte und Aufklärung durch die alleinigen Fabrikanten:

W. CHRISTEN & CIE., Zementwarenfabrik Schänzli, BASEL

Schacht-

Guss

JAKOB RÜEGG
Gießerei und Maschinenfabrik
USTER, Teleph. No. 66

ERSTE QUALITÄT

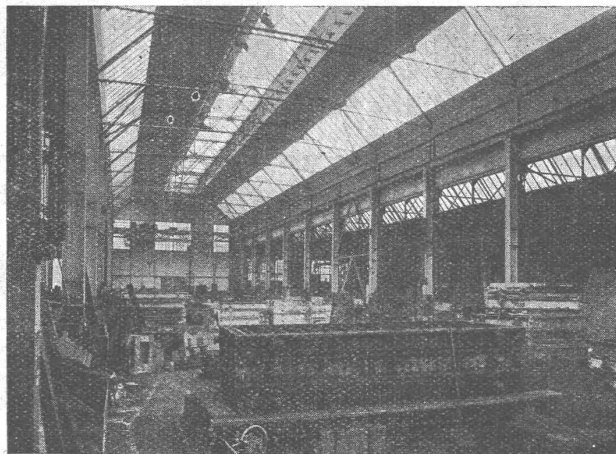
J. H. Müller Centralheizungen als Spezialität

RÜTI (ZCH) TEL. 30 • ZÜRICH 1. BELLEVUE TEL. HOTTINGEN 324 • CHUR TEL. 160

A.-G. der
Maschinenfabrik
von

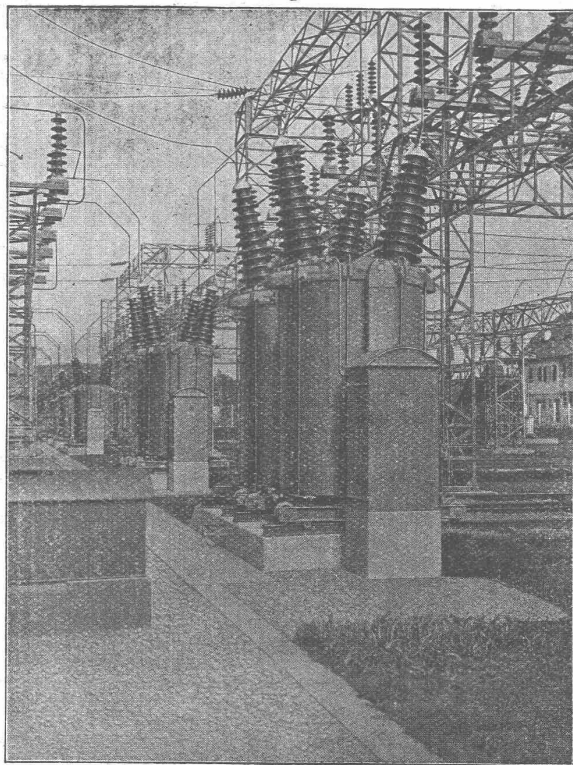
Theodor Bell & Cie.

Kriens-
Luzern
Gegründet 1855



Moderne Giessereihalle in Eisenkonstruktion.

Eisenkonstruktionen für Hoch- u. Industriebauten, Kraftwerkanlagen, Bank- und Verwaltungsgebäude, Geschäfts-, Waren- und Lagerhäuser, Markthallen, Flugzeughallen. — Eisernerne Bahn- u. Strassenbrücken, Passerellen, Masten, Krane und Kranträger. — Stauwehnanlagen. — Kesselschmiedearbeiten aller Art



150000 Volt Oelschaltergruppe im Unterwerk Kerzers der S. B. B.

CARL MAIER & CIE. SCHAFFHAUSEN

Fabrik elektrischer Apparate u. Schaltanlagen

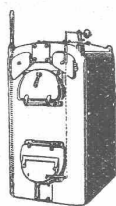
Starkstrom-Apparate

**Kommandosäle für Kraftwerke
und Unterstationen**

**Gusseiserne Schaltkasten
für Hoch- und Niederspannung**

**Eiserngekapelte
Lichtinstallationskasten**

Elektrische Kirchenglockenantriebe



ZENT



HEIZKESSEL- U. RADIATOREN

in bestbewährten Konstruktionen für Warmwasser-
und Dampfheizungen in erstklassiger Ausführung

Man wende sich an die Zentralheizungs-Installationsfirmen.

ZENT A.-G., BERN

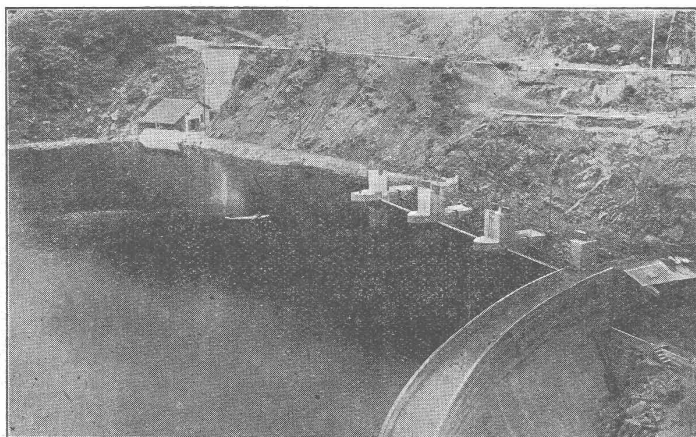
Ostermundigen

Stauwerke A.-G., Stampfenbachplatz 3, Zürich 6

Erste und älteste Spezialfirma mit reichsten Erfahrungen im Bau von
selbsttätigen und zwangsweise zu bedienenden
Wehranlagen.

Selbsttätigen Abflussregulierungen

für Wasserkraft- und Irrigations-Anlagen, entsprechend den modernsten Anforderungen
des Wasserbaues.



Drei automatische Segmentschützen am Staudamm der „Grande Rhue“, je $12 \times 3,50$ m.

Im Betrieb und in Ausführung
über 250 Anlagen mit total
4 500 m Wehrbreite und ca.
47 000 m³/sek Regulier-
fähigkeit.

*Allein-Vertretung für die
Schweiz der*

**„Zahnschwelle
Rehbock“**

zur Verhütung von schäd-
lichen Auskolkungen der
Sohle von Wasserläufen.

Illustrierter Katalog, Projekte
und Kostenanschläge.

Glasdächer Dachoberlichter

in kifflosen \oplus Systemen „Kully“

Glasdachwerke

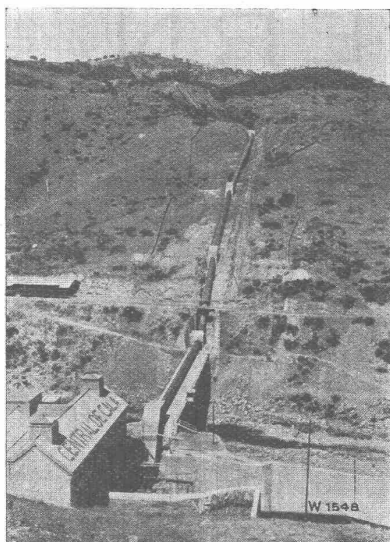
Simon Kully, Olten

Dipl.-Ingenieur E. T. H.

Aeltestes Spezialgeschäft
Eigenes Ingenieurbureau

Gegründet 1854
Telephon 56

ESCHER WYSS



Anlage Rio Cala — Rohrleitung

Druckleitungen Verteilleitungen

und

Druckschacht- Panzerungen

für

Wasserkraft-Anlagen

64/30

EISENBETON

E. RATHGEB
DIPL. ING. ZÜRICH
ING. BUREAU: STAMPFENBACHSTR. 63
TELEFON: HOTTINGEN 8992

