

Zeitschrift: Schweizerische Bauzeitung
Herausgeber: Verlags-AG der akademischen technischen Vereine
Band: 95/96 (1930)
Heft: 22

Werbung

Nutzungsbedingungen

Die ETH-Bibliothek ist die Anbieterin der digitalisierten Zeitschriften auf E-Periodica. Sie besitzt keine Urheberrechte an den Zeitschriften und ist nicht verantwortlich für deren Inhalte. Die Rechte liegen in der Regel bei den Herausgebern beziehungsweise den externen Rechteinhabern. Das Veröffentlichen von Bildern in Print- und Online-Publikationen sowie auf Social Media-Kanälen oder Webseiten ist nur mit vorheriger Genehmigung der Rechteinhaber erlaubt. [Mehr erfahren](#)

Conditions d'utilisation

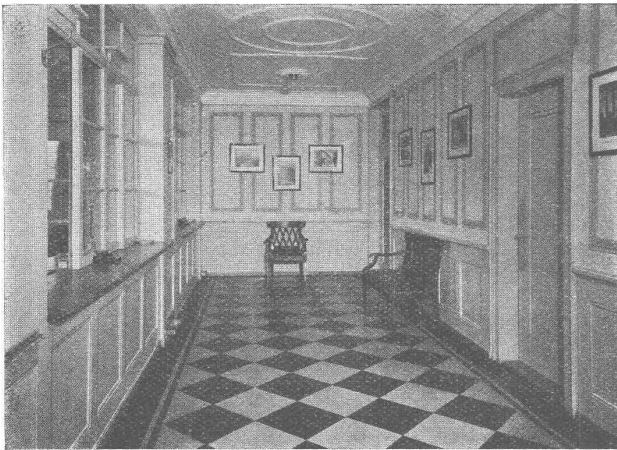
L'ETH Library est le fournisseur des revues numérisées. Elle ne détient aucun droit d'auteur sur les revues et n'est pas responsable de leur contenu. En règle générale, les droits sont détenus par les éditeurs ou les détenteurs de droits externes. La reproduction d'images dans des publications imprimées ou en ligne ainsi que sur des canaux de médias sociaux ou des sites web n'est autorisée qu'avec l'accord préalable des détenteurs des droits. [En savoir plus](#)

Terms of use

The ETH Library is the provider of the digitised journals. It does not own any copyrights to the journals and is not responsible for their content. The rights usually lie with the publishers or the external rights holders. Publishing images in print and online publications, as well as on social media channels or websites, is only permitted with the prior consent of the rights holders. [Find out more](#)

Download PDF: 17.02.2026

ETH-Bibliothek Zürich, E-Periodica, <https://www.e-periodica.ch>



Fliesen-Linoleum (Supership) in der Schalterhalle eines Verwaltungsgebäudes

Die Vorliebe für Sauberkeit

ist nicht Alleingut unserer Hausfrauen. Auch in den Verwaltungsgebäuden, öffentlichen und privaten Unternehmungen spielt die Hygiene eine ebenso grosse Rolle wie zu Hause.

Das Linoleum als Bodenbelag

erleichtert dieses Bestreben wesentlich. Die Reinigung erfordert keine grosse Mühe, der Unterhalt ist wirtschaftlich und das Gehen ist auf unseren bewährten Linoleumsorten stets angenehm und nicht ermüdend.

Lassen Sie sich in jedem Fachgeschäft ganz unverbindlich unsere neue Kollektion vorlegen.

LINOLEUM

AKTIENGESELLSCHAFT

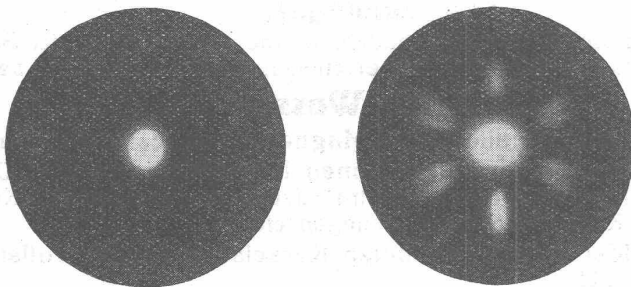
GIUBIASCO

VERKAUFSZENTRALE BASEL

Störungen des Raumgitters

(innere Spannungen) erhöhen die

Korrosionsgeschwindigkeit

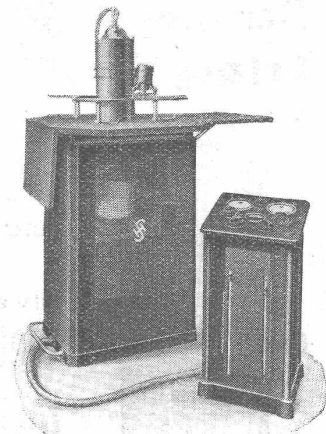


Röntgendiagramme zweier Bronzedrähte

(aus dem Laboratorium der Siemens & Halske A.-G.)

Zur Korrosion neigend
innere Spannungen
(radiale Streifen).

Korrosionsbeständig;
keine inneren Spannungen.



Einrichtung
für Feinstruktur-
untersuchung mit
Röntgenstrahlen

SIEMENS ELEKTRIZITÄTSERZEUGNISSE AKT.-GES.

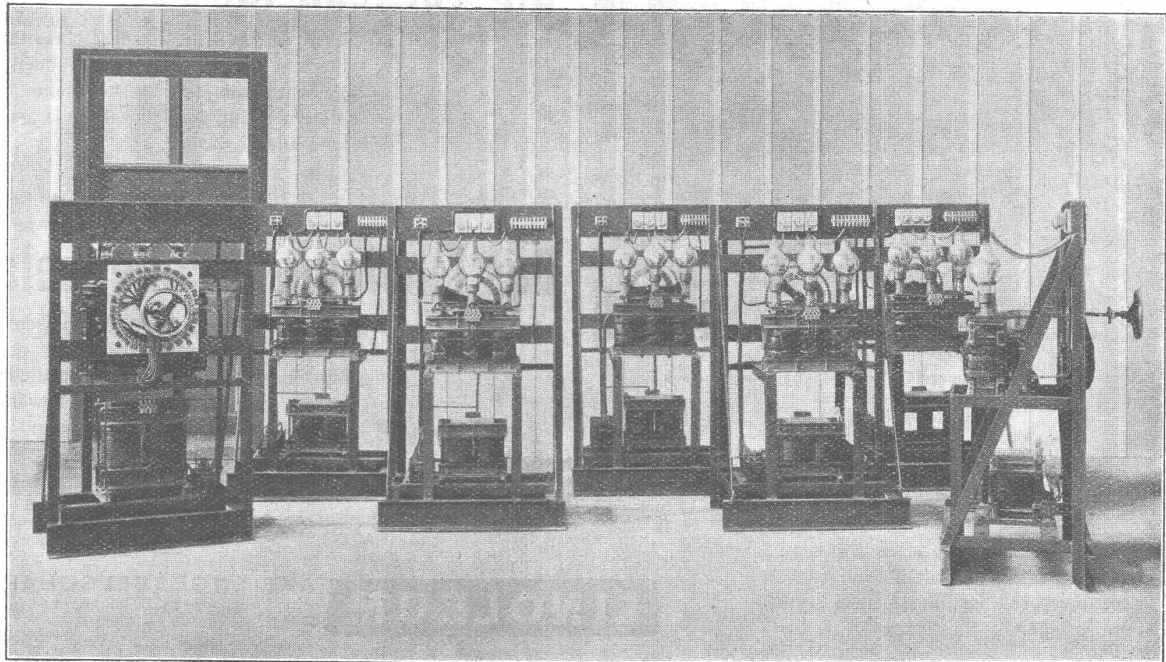
ABTEILUNG: **SIREVA**

ZÜRICH

LAUSANNE



Glühkathoden-Gleichrichter



Signum A.-G.

Wallisellen (Telephon 12)

Der **grosse**
Erfolg der

ELECTROLUX-FILTER

der besten und einfachsten

Wasser-Enthärtungs-Apparate

ist kein **zufälliger**;

denn die Unannehmlichkeiten und Schäden, welche besonders in der Schweiz durch das sehr stark kalkhaltige Wasser entstehen, sind genügend bekannt.

Filtriertes Wasser

ist weich wie **Regenwasser**; alle Kalk- u. Magnesiumsalze sind restlos entfernt.

Weichwasser

erzeugt **garantiert** keinen Kesselstein, weder in Dampfkesseln, Boilern, Zentralheizungen, Autokühlern, Kochgeschirren, Kaffeemaschinen, Leitungen etc.

Weichwasser

löst schon gebildeten Kesselstein wieder vollständig auf!

Weichwasser

spart 40—60% Seife und Waschmittel, **schont** die Wäsche und macht sie weich und weiss.

Weichwasser

spart 30—40% Kaffee und Tee und kocht Fleisch, Gemüse, Teigwaren usw. viel **rascher** gar und macht sie **schmackhafter** und leicht verdaulich.

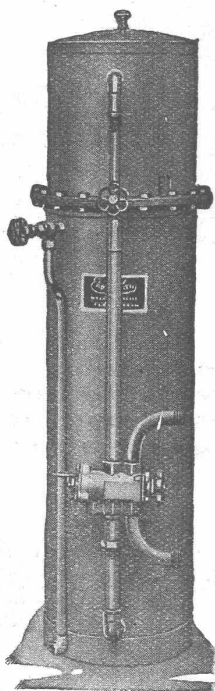
Weichwasser

verschönert den Teint, macht die Haare weich und glänzend; ist zum Rasieren und für Kompressen das **einziggegebene** Wasser und das **ideale**ste Badewasser; es **erfrischt** ungemein.

Besichtigen Sie unsere Musteranlage! — Verlangen Sie Prospekt und Referenzen kostenlos!

ELECTRO-LUX A.-G., ZÜRICH

Paradeplatz 4 - Abteilung Filter, Telephon Uto 27.56 - Tiefenhöfe 9

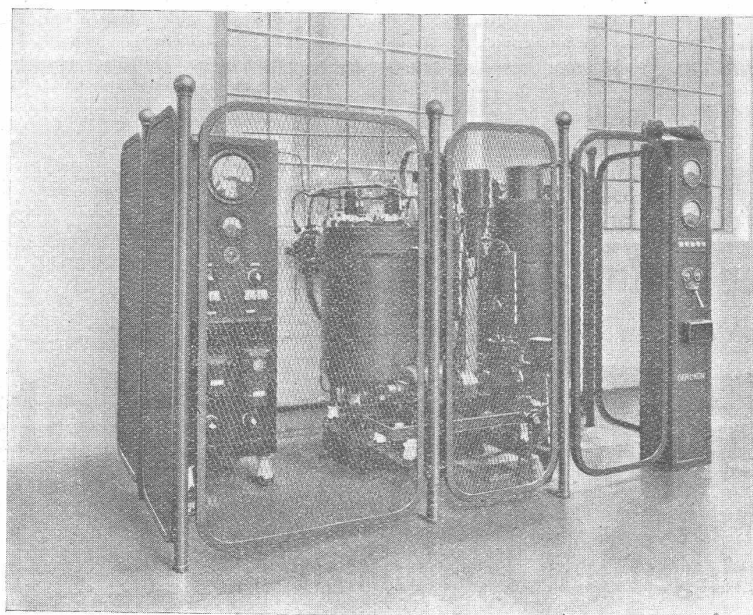


MASCHINENFABRIK OERLIKON OERLIKON

Traktion

**Elektro-
Chemie**

**Allgemeine
Strom-
Versorgung**

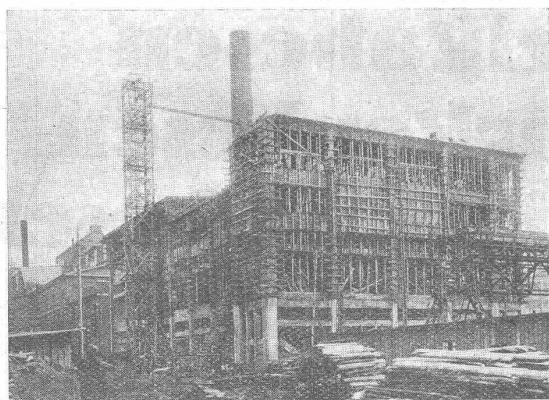


**Bedienungs-
lose
Unterwerke**

**Kran-
Anlagen**

u. s. f.

800 kW - Gleichrichteranlage.



Kohlen-Aufbereitungsanlage in Polen

**PROJEKTE u. BAULEITUNG
FÜR**

Eisenbetonbau

INDUSTRIEANLAGEN

Kraftwerke, Karbid- und Stickstoffwerke, Cementfabriken, Separationen, Kohlenwäschen, Kühlturmfundamente, Papierfabriken, Aufbereitungsanlagen, Kesselhäuser, Transportanlagen, Turbinenfundamente, Silos, Reservoirs, Wasser-, Tunnel- und Hafenbau, Chemische Fabriken etc.

P. ZIGERLI, ZÜRICH

Ingenieurbureau, Bahnhofstraße 67

Telephon: Uto 29.84 / Telegr.: Construction Zürich

INTERNATIONALE AUSSTELLUNG BARCELONA 1929:
GOLDENE MEDAILLE.

«Woba», Schweizerische Wohnungs-Ausstellung in Basel. Diese Ausstellung, die vom 16. August bis 19. September 1930 stattfinden soll, will versuchen, eine klare Antwort herauszuarbeiten auf die Frage: Wie wohnt man heute? Die Prinzipien sinn-gemässer Wohnungs- und Baugestaltung werden in ihrer Anwendung auf alle Teilgebiete dargestellt werden. Aber während dieser Hauptteil der Ausstellung vor allem in die Zukunft weist, Wege zur praktischen Verwirklichung aufzeigen soll, muss in einer ergänzenden Abteilung versucht werden, mit möglichster wissenschaftlicher Genauigkeit an Hand statistischer Erhebungen und Feststellungen die gegenwärtige Lage des Wohnungswesens klar zu erleuchten. Das Thema der übrigen Ausstellung ist die Wohnung als abgeschlossenes Ganzes, als Einzelercheinung, als

Lebensraum des Einzelmenschen oder der Familie. Die Gruppe «Wohnungswesen», deren Zusammenstellung Prof. Dr. Mangold übernommen hat, wird demgegenüber die heutige Wohnung in ihrem sozialen Zusammenhang betrachten und damit eine notwendige Ergänzung zur Hauptausstellung schaffen. Die Entwicklung der Wohnungsproduktion in den letzten 25 Jahren, das Verhältnis zwischen Angebot und Nachfrage auf dem Wohnungsmarkt, die Wohndichtigkeit; dann die Entwicklung der ökonomischen Verhältnisse des Wohnungsbaues (Entwicklung der Bodenpreise, der Preise für Baumaterial, der Löhne für Bauarbeiten, des Preises pro m³ umbauten Raumes für typische Miethäuser, der Zinsen für Baukredit, für 1. und 2. Hypotheken und endlich die Entwicklung der Mietpreise): das sind ein paar der wichtig-

Die Korksteinfabrik von

Wanner & Co. A.-G., Horgen

fabriziert und empfiehlt

Dilatit-Korksteinplatten

als vorzügliches Isoliermittel für

Kühlanlagen und Hochbauten

**Feuersicher
und rissfrei**



*bleiben die dauerhaften
unveränderlichen Decken-
konstruktionen in*

Drahtziegelgewebe
ZIEGELRABITZ

*Dieses solide Gewebe bil-
det einen vorteilhaften
Putzmörtelträger und
ist in Rollen erhältlich*

Verlangen Sie Muster u.
Preise durch die

**SCHWEIZERISCHE DRAHT-
ZIEGELFABRIK AG LOTZWIL**
BERN

Erikabesen Birkenbesen Piassavabesen Reisbesen

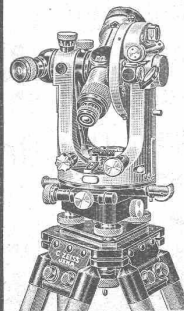
in bester Ausführung

Ia. Schweizerfabrikat liefert vorteilhaft
in jeder Menge sofort ab Lager die

Besenfabrik Gebr. Hunkeler, Wikon (Luzern).

Nivellierinstrumente, Theodolite

**Kern
Wild
Zeiss**



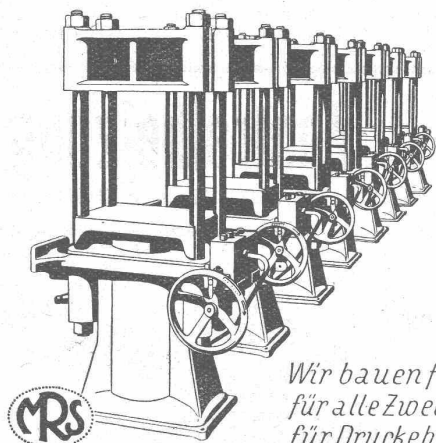
CARL EBNER'S W^{WE}.

Technisches Versandgeschäft
SCHAFFHAUSEN

Verlangen Sie Original-Prospekte

HYDRAULISCHE PRESSEN

*für GEWERBE u. INDUSTRIE in
verschiedenen Ausführungen*



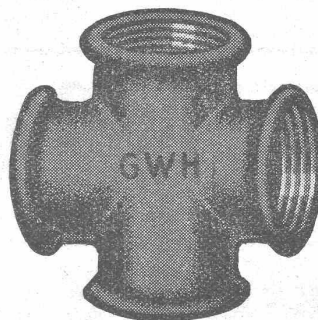
*Wir bauen ferner
für alle Zwecke u.
für Drucke bis 600
Atm. und mehr*

HYDR. STEUERVENTILE
HYDR. AKKUMULATOREN
HYDR. PRESSPUMPEN

Aktiengesellschaft der Eisen- u. Stahlwerke vorm. Georg Fischer
Werk:

MASCHINENFABRIK RAUSCHENBACH
Schaffhausen (Schweiz)

Für **Gas, Wasser, Heizung**
empfehlen wir die bestbewährten
Weichgussfittings



MARKE

G-W-H

Jedes Stück ist auf Dichtigkeit geprüft

GENERALVERTRETUNG FÜR DIE SCHWEIZ:

Dunkel & Co., Basel

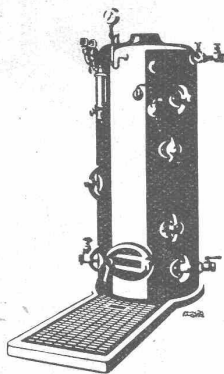
Dreispiß

Telephon: B. 99.37

Lieferungen prompt ab Werklager in Basel

Dampfkessel

in allen
Größen
und
Dimensionen



Kesselschmiede Richterswil

Elektromotoren

Lieferung
Miete
Umtausch

Transforma-
toren
Apparate

Reparatur
Umwicklung
Neuwicklung

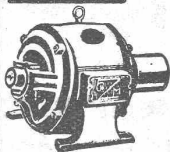
Revision von
Personen- u.
Warenaufzügen
Abonnement

Elektromechanische
Werk-
stätten

Gebrüder Meier

Zürich
Zypressenstrasse 71
Tel. Selnau 73-52

Thun
Freienhofg. 10
Tel. 8 89



S
A
N
I
T
A
R
E

A
N
L
A
G
E
N

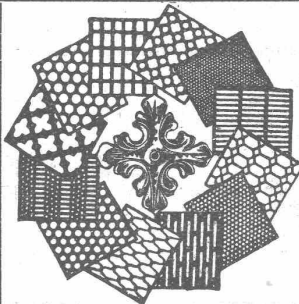
Jos. Rothmayr, Ing.
Zürich 1, Gessnerallee 40
Tel.: Uto 76.33

Zweckmässige, moderne
Installationen
in Wohn- und Geschäfts-
Häusern,
Fabriken, Hotels

Internationale Referenzen



Z
E
N
T
R
A
L
H
E
I
Z
U
N
G
E
N



H. HEER & Co.
OLTEN

SPEZIALITÄT:
Gelochte und
gepresste Bleche

sten Fragen, die an Hand eines reichen Zahlen- und Anschauungsmaterials durch die Ausstellung der Gruppe Wohnungswesen geklärt werden sollen. Lauter Fragen also, deren soziale Auswirkungen jeder Einzelne täglich am eigenen Leibe erfährt, deren Bedeutung hier an einem grossen Gesamtbild des gesamten Wohnungswesens veranschaulicht werden soll.

Warnung. (Mitteilung der Schweizerischen Zentrale für Handelsförderung.) In letzter Zeit konnten wir wiederholt die Beobachtung machen, dass im Geschäftsverkehr Zirkulare wertvollen Inhalts selbst von grossen Firmen zu wenig genau gelesen werden. Dass ein solches Vorgehen unliebsame Folgen zeigen kann, beweist der Fall eines ausländischen «Adress-Buch Ver-

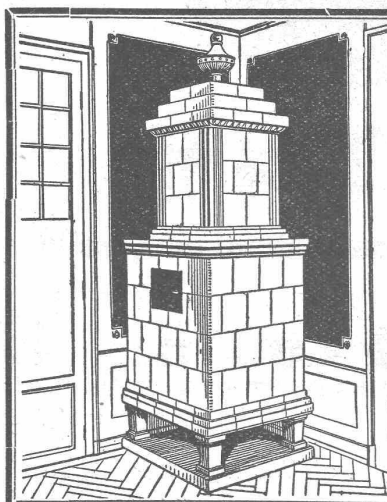
lags», der an viele, im Handelsregister eingetragene Firmen gelangt ist und sie ersucht hat, die Eintragung ihrer Firma in ein neues Adressbuch auf die Richtigkeit von Adresse usw. durchzusehen. Die ausgefüllten Formulare wurden aber nachträglich als Insertionsaufträge behandelt und zum Teil wurden ziemlich hohe Zahlungen eingefordert. Interessenten teilen wir mit, dass wir über die betreffende Firma «Adress-Buch Verlag, G. m. b. H. in Berlin», genauere Auskünfte besitzen.

Die Zahl der Radio-Empfangskonzessionen in der Schweiz betrug Ende März 1930 insgesamt 87 002. Auf die einzelnen Senderstationen verteilt sich diese Zahl wie folgt: Zürich 27 528, Bern 19 805, Genf 5477, Basel 4854, Gemeinschaftsgebiet 20 464.

FRITZ LANG & Co. ZÜRICH

Rüdigerstr. 15, Tel.: Uto 27.80/81

Zentralheizungen

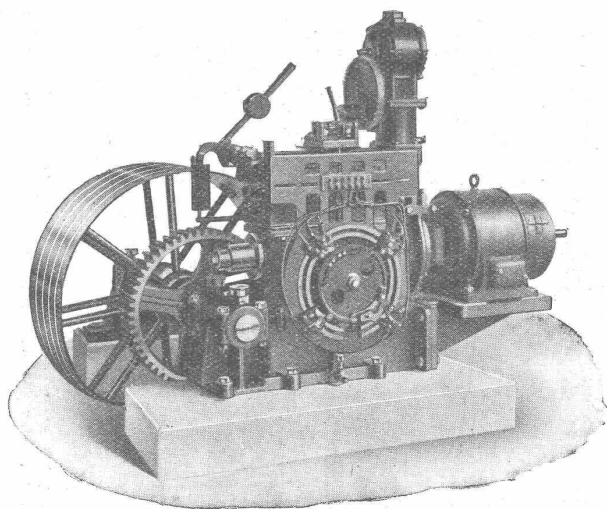


Kachel-Ofen

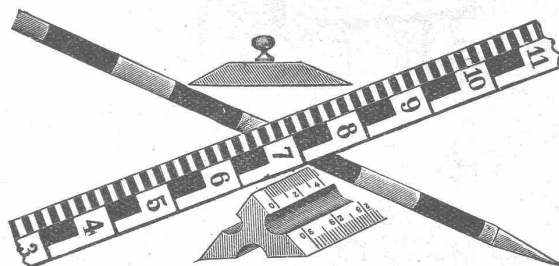
In jeder Ausführung

Ofenfabrik Kohler A.G.

Mett bei Biel



Aktiengesellschaft vorm. Hämmerle & Co., Zofingen
Maschinenfabrik
AUFZÜGE JEDER LEISTUNG UND BETRIEBSART
REVISIONEN



Massstabfabrik

SIEGRIST & Co., A.-G.

Stein a. Rh.

Spezialfabrik für Messgeräte — Gegründet 1876

Fabrikmarke: SIECO

Es pannoletten

FÜR ALLE NEUBAUTEN

Architekten & Haus-Besitzer wählen diesen Verschluss f. Fenster, Balkontüren und Jalousieläden Beste und billigste Bezugsquelle

U. SCHÄRER & SÖHNE

BAUBESCHLÄGEFABRIK

MÜNSINGEN

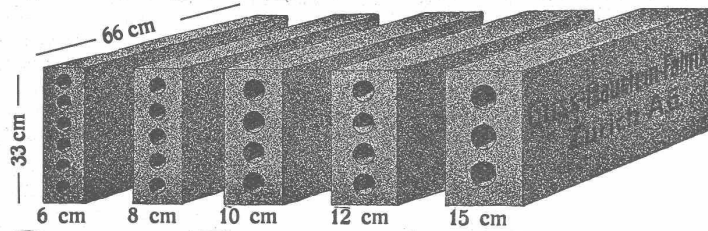
BERN

Bahn Kontakt Leitungen

Baumann, Koelliker & Cie.
ZÜRICH, Bahnhofstr.-Füsslistr. 4 A.-G.

Längsgelochte Schlackensteine

(Eingetragene Marke)



Anerkannt
vorzügliches Baumaterial für alle Arten Hoch-
bauten, insbesondere für **Zwischenwände**,
und **Hintermauerungssteine**.

Für **Fassadenmauerwerk Spezialsteine**.

Verkauf direkt durch uns.

Guss - Baustein - Fabrik Zürich A. G., Zürich.



anerkannte Marke für

Englische Trench Coats

aus imprägniertem Stoffe mit
Oelcambric-Einlage
Garantiert wasserdicht. Grösse
44-52, Fr. 125.-. Uebermasse
entsprechenden Zuschlag.

W. THORNTON

The London Tailor

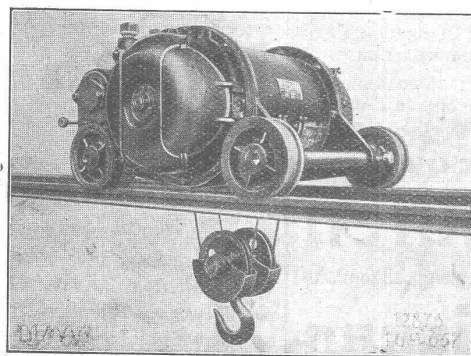
Freiestrasse 40, Basel.

Telephon Birsig 21.95.

INDUSTRIE - &
HALLENBAU,
DACHSTÜHLE
BRÜCKEN
GERÜSTE

HOLZBAU

LOCHER & CIE ZURICH



Zweischlenkenkatze für Laufkran.

DEMAG ELEKTROZÜGE

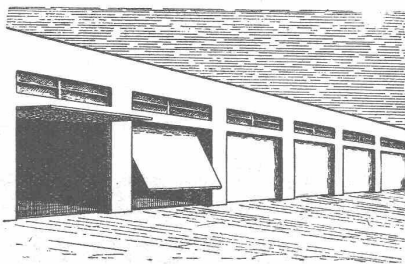
sind hervorragend geeignet zur Elektrifi-
kation von Kränen.

HEBEZEUGE VON WELTRUF

**ING. G. BÄUMLIN
LUZERN**

TELEPHON Nr. 40

PATENTTE
ERWIRKT **H. KIRCHHOFFER**
ZÜRICH LOEWENSTR. 51



Amerikanische patentierte

GARAGETORE

als Kipptore nach oben öffnend. in starkem
Eisenrahmen mit Holzfüllung, welche jede arch.
Formgebung gestattet. Spielend leicht bedien-
bar, bequem und platzsparend, einfach, daher
aus erst billig. Tadellose Abdichtung, Cylinder-
schloss. Prompt lieferbar. Preise auf Anfrage.

HANS KISSLING Eisenbau A.G. BERN

ABWASCHBAR UND LICHTECHT

FILMASANA
FÜR ZIMMER UND SAAL

WANDSTOFFE
FILMADURA
FÜR KORRIDOR UND TREPPENHAUS

Fabrikanten:
WANDSTOFF - FABRIK FILMOS A.G. OFTRINGEN
ABWASCHBAR UND LICHTECHT

Lichtpausen

Alfred Farner, Luzern
Reckenbühlstr. 2, Telephon: 11.42

S.T.S. Schweizer Technische Stellenvermittlung
Service Technique Suisse de placement
Servizio Tecnico Svizzero di collocamento
Swiss Technical Service of employment

ZÜRICH, Tiefenhöfe 11 — Telefon: Selnau 5426 — Telegr.: INGENIEUR ZÜRICH
Für Arbeitgeber kostenlos. Für Stellensuchende Einschreibgebühr 2 Fr. für 3 Monate.
Bewerber wollen Anmeldebogen verlangen. Auskunft über offene Stellen und Weiter-
leitung von Offerten erfolgt nur gegenüber Eingeschriebenen.

Maschinen-Abteilung.

- 329 Selbständ. Konstrukteur für Drehautomaten. Kt. Bern.
353 Maschinen-Techniker u. Zeichner für Konstrukt.-Bureau. Zürich.
415 Plus. Ingénieurs-dess. d'exécution et d'études pr. matériel de
Sucrierie, Raffinerie et Distillerie, construction mécanique, chau-
dronnerie fer cuivre et alumin. France. (Midi).
423 Jüng. Elektro-Techniker mit Praxis in Zähler-Reparaturen u. Prüf-
amt als Eichbeamter. Nordwestschweiz.
425 Selbst. Konstrukteure f. Hebezeug- u. Transportanlagen. Schweiz.
427 Papier-Techniker, Schichtenführer. Sof. Dauerstelle. Kt. Glarus.
429 Galvanotechniker, bewandert in den modernen Arbeitsmethoden,
zur selbständ. Leitung eines galvan. Betriebes. Nordw.-Schweiz.

Junger, tüchtiger

ARCHITEKT

dipl. E. T. H., sucht Stelle auf Bureau oder Bauplatz nach
Graubünden. — Angebote sind erbeten unter Chiffre
Z. N. 1477 an Rudolf Mosse, A.-G., Zürich.

**CONCOURS
OUVERT PAR
TAULAN S.A.**

pour la construction d'un

bâtiment administratif destiné à la Société
Romande d'Electricité, au lieu dit les Pier-
riers, à Clarens.

Peuvent participer au concours les architectes suisses
établis dans le district de Vevey et la partie du dis-
trict d'Aigle desservie par la Société Romande d'Elec-
tricité depuis 6 mois avant la présente insertion.

Le programme du concours est à la disposition des
intéressés dès le 2 juin 1930 aux bureaux de TAULAN
S. A. A TERRITET (au Siège social de la Société Ro-
mande d'Electricité).

LA DIRECTION.

Zu verkaufen

4000—8000 m noch gut erhaltene, wenig abgenützte

Eisenbahn-Schienen

von 25 kg/m' in Längen von 12 m. Profilhöhe 110 mm,
Fussbreite 90 mm, Kopfbreite 52 mm, Stegdicke
10 mm. Die dazu passenden Schienenbefestigungs-
mittel wie Laschen, Laschenbolzen, Federringe,
Unterlagsplatten und Nägel sind ebenfalls vorhan-
den und verkäuflich. — Allfällige Anfragen beliebe
man zu richten an den **Oberingenieur d. Löttsch-
bergbahn (B. L. S.)** in Bern, Genfergasse 11.

Zuverlässiger, tüchtiger

Konstrukteur oder Zeichner

für Eisenbau mit mindestens 2 bis 3 jähriger Praxis ge-
sucht, hauptsächlich für Ausarbeitung von Werkstattplä-
nen. — Angebote mit Angaben über Bildungsgang und
bisherige Tätigkeit unter Chiffre B. K. 5344 an

Rudolf Mosse, A.-G., Basel 1.

Erste deutsche Spezialfabrik

sucht VERTRETER

für die Schweiz zum Verkauf von

Kleinwerkzeugmaschinen

1. für Holzbearbeitung,
2. für Metall-, Eisen- und Stahlbearbeitung,
3. Steinbearbeitung.

Angebote unter S. Z. 2674 durch **Rudolf Mosse, Stuttgart.**

Bau-Abteilung.

- 558 Erf. Architekt-Bautechniker, bis 35 J., mit läng. Praxis auf Bureau
und Bau, für selbständ. Stellung. Arch.-Bureau am Zürichsee.
564 Jüng. Bau-Ingenieur f. Wasserbau. Sof. Ing.-Bur. deutsche Schweiz.
568 Vermess.-Techniker, ev. Tiefbautechn., auf techn. Bur. Kt. Zürich.
582 Jüng., berggewohnt. Ingenieur, mit nötigen Erfahrung. im Bau v.
Stollen. Bevorz. ledige Bewerber. Wasserkraftanlage Schweiz.
586 Ingénieur ou Techn. expérimenté ds. construct. et établissem. de
devis de ponts et charpentes métalliques. Suisse.
604 Jüng. Eisenbetontechniker od. Zeichner z. Ausarbeit. v. Armiegs-
Plänen u. Eisenlisten, m. Prax. in Bur. u. Bau. Ing.-B. Nordschweiz.
618 Zuverl. Bauführer mit gut. Prax., auf gröss. Arch.-Bur. Kt. Zürich.
644 Tücht., jünger. Bautechniker (Zeichner), mögl. mit Praxis. Arch.-
Bureau Ostschweiz.
656 Gewandt. Hochbau-Techniker-Zeichner, mit guter Bureaupraxis.
Bald mögl. Arch.-Bureau Zürich.
658 Tücht. Tiefbau-Zeichner f. Ing.-Bur. Bald mögl. Deutsche Schweiz.
660 Jüng., selbst. Bautechniker-Bauführer. Arch.-Bur. Zentralschweiz.
664 Zuverl. Bauführer f. gr. Hotelbau. Graubünden. 15. Juni od. 1. Juli.

Alte Eisenbahnschienen

billig zu verkaufen

Rechtsufrige Thunerseebahn, Thun, Schwäbis.

Fabrik der

Baumaterialien-Branche

sucht einen

neuen Artikel

in ihre **Fabrikation aufzunehmen.** Angebote
unt. Chiff. Z. O. 1478 bef. **Rudolf Mosse A.G., Zürich.**

**Rollbahn-
Schienen**

zu kaufen gesucht.

gebraucht, aber in gutem Zustande, Profil 65 mm, mit Laschen
und Schrauben, aber ohne Schwellen. Quantum 5000 kg.

Offerten an **Al. Balestra, Spenglerei, Ilanz,**
Graubünden. Telefon Nr. 59.



Für unsere Abteilung 2 Fabrikver-
kaufsabteilung suchen wir einen ab-
solut fachkundigen **Ingenieur** als

**Vertreter
für die Schweiz.**

Bedingung: Beste Verbindungen zur Heizungs-,
Lüftungs- und Trocknungs-Industrie.
Der Vertreter muss diese Kunden-
kreise möglichst bereits für andere
Firmen bearbeiten.

Bewerbungen unter genauer Angabe des Lebens-
laufes, der z. Zt. vertretenen anderen Firmen etc. nur
unter Stichwort: „Schweiz-Vertreter Bz“ an

Danneberg & Quandt
Abteilung 2 Fabrikverkaufsabteilung
Berlin-Lichtenberg.

Hypothekarbank in Winterthur

mit Filiale in Zürich, Paradeplatz 5

Gewährung von Darlehen gegen
Hypothesen oder Hinterlage von
couranten Wertpapieren

Baukredite

Gesucht

auf Architektur-Bureau, künstlerisch befähigter, moderner

ARCHITEKT

zur Bearbeitung eines Projektes.
(Event. Heimarbeit.) — Offerten m.
Skizzen u. Chiffre Z. K. 1493 bef.
Rudolf Mosse, A.-G., Zürich.

Jeune

architecte

de l'Allemagne meridionale bien
recommandé, etudes serieuses
travaillant en Suisse depuis 1929

cherche place

Suisse romande pour l'automne.
Offres sous Chiffre K. 985 B. à
Rudolf Mosse A.-G., Berne.

Zu verkaufen:

grösserer Posten

Gerüststangen

Länge 10 bis 20 m.

AUGUST FREY, Fuhrhalter,
Päntstr. 7, ALBISRIEDEN, Zch.

Bauingenieur

für Eisenbeton.

Auslandsschweizer, mit ca. 2-jähriger Praxis als Statiker und Bauingenieur in Hamburg, sucht gestützt auf gute Zeugnisse per sofort passende Stellung. — Angebote unter H. W. 9152 an die Expedition des Blattes.

BAUGESCHÄFT

zu verkaufen

im Kanton Aargau in vollem Betrieb, Haus mit Werkstätten, eine Juchart Wiesland. Umsatz zirka 100,000 Fr. Preis 60,000 Fr. Auskunft erteilt

TH. BRÜHWILER, GOSSAU (St. Gallen).

Bauunternehmung sucht zu **sofortigem** Eintritt nach der französischen Schweiz: Praktisch erfahrener, routinierter

INGENIEUR oder BAUFÜHRER

für grössere Brückenbaute in Beton mit pneumatischer Fundation.

Vollständige Beherrschung der französischen Sprache unerlässlich. Handschriftliche Offerten mit Angabe der Gehaltsansprüche, sowie Beilage von Zeugniskopien und Photographie sind erbeten unter OF. 3612 Z. an Orell Füssli-Annoncen, Zürich, Zürcherhof.

Rheinregulierung Kehl-Istein (Basel).

Verdingung von eisernen und hölzernen Schiffen.

Neubau und Lieferung von

- a) 48 eisernen Senkbrückenschiffen,
- b) 24 eisernen 50 t-Frachtschiffen,
- c) 12 eisernen 75 t-Frachtschiffen,
- d) 48 hölzernen Langweidlingen von je 15 t Tragfähigkeit

sollen von uns vergeben werden. Ablieferungsort der Schiffe: Rheinhafen Kehl. Verdingungsunterlagen zu beziehen gegen **vorherige** Ueberweisung von je 3,00 RM. für jede unter a), b), c) und d) oben angeführte Teillieferung an das Postscheckkonto Karlsruhe (Baden) **No. 75200** (Reichswasserstrassenkasse Karlsruhe) von der Kanzlei der Bad. Wasser- und Strassenbaudirektion Karlsruhe. Erstattung des Betrages bei Rückgabe der Unterlagen ausgeschlossen. **Eröffnung** der Angebote am **Mittwoch, den 11. Juni 1930, vormittags 11 Uhr**, im Sitzungszimmer der unterzeichneten Dienststelle in Karlsruhe Karl-Friedrichstrasse No. 13.

Bis zu diesem Zeitpunkte sind die Angebote gehörig verschlossen, post- und bestellgeldfrei mit entsprechender Aufschrift versehen an die Registratur der unterzeichneten Behörde einzusenden. Zerlegung der Gesamtlieferung in einzelne Lose und Vergebung der Lose an verschiedene Bieter bleibt vorbehalten.

Zuschlagsfrist: 4 Wochen nach Angebotseröffnung.

Karlsruhe, den 10. Mai 1930.

Bad. Wasser- und Strassenbaudirektion.

hochfeine Liefertrassch
Plan / Zumbühl St. Gallen
drucke Dlandruckanst

Druckfachen

liefert prompt und billig
Jean Frey A.-G., Zürich.

Patente

in allen Ländern durch

Dipl. Ing. J. Spälti

Limmatquai 32, Zürich



SEIL-BAHNEN

Bahnen für alle Zwecke.
Pendel- und Umlaufbetriebe,
provisor. u. permanente Anlagen.
Verlangen Sie unverbl.
Beratung und Offerte.

L. & E. KÜPFER
STEFFISBURG-THUN

Verwenden Sie für
Kalkfarbenanstriche
das

Kalkfarben-Bindemittel „ANNEX“

Alleinfabrikant:

Karl Bubenhofer
Gossau, St. Gallen

Farbenfabrik

Telephon 15 Gegründet 1908



Leder-Riemen
Gummi-u. Balata-Riemen



Generalvertretung für die Schweiz:
AMSLER & Co., FEUERTHALEN



DIE MONUMENTALBAUTEN BABYLONS

wurden 3000 Jahre v. Christi Geburt errichtet. Heute liefern sie die Backsteine zum Bau der neuen Städte, die im Petroleum-Gebiet von Mossul entstehen - welches Baumaterial könnte sich einer ähnlichen Lebensdauer rühmen!

RICHTIGSTELLUNG

Unter dem Schlagwort »Bessere Isolierung« tauchen stets neue Baustoffe auf. Durch unzählige Versuche ist jedoch bewiesen, daß kein einziger dieser neuen Baustoffe die Produkte der schweizerischen Ziegeleien an Isolierfähigkeit übertrifft, wohl aber stehen sie punkto Druckfestigkeit weit hinter ihnen zurück.

Unzählige Baustoffe sind im Laufe der Zeiten erschienen und wieder verschwunden. Nur der im Feuer geborene Backstein ist geblieben!