

Zeitschrift: Schweizerische Bauzeitung
Herausgeber: Verlags-AG der akademischen technischen Vereine
Band: 95/96 (1930)
Heft: 21

Werbung

Nutzungsbedingungen

Die ETH-Bibliothek ist die Anbieterin der digitalisierten Zeitschriften auf E-Periodica. Sie besitzt keine Urheberrechte an den Zeitschriften und ist nicht verantwortlich für deren Inhalte. Die Rechte liegen in der Regel bei den Herausgebern beziehungsweise den externen Rechteinhabern. Das Veröffentlichen von Bildern in Print- und Online-Publikationen sowie auf Social Media-Kanälen oder Webseiten ist nur mit vorheriger Genehmigung der Rechteinhaber erlaubt. [Mehr erfahren](#)

Conditions d'utilisation

L'ETH Library est le fournisseur des revues numérisées. Elle ne détient aucun droit d'auteur sur les revues et n'est pas responsable de leur contenu. En règle générale, les droits sont détenus par les éditeurs ou les détenteurs de droits externes. La reproduction d'images dans des publications imprimées ou en ligne ainsi que sur des canaux de médias sociaux ou des sites web n'est autorisée qu'avec l'accord préalable des détenteurs des droits. [En savoir plus](#)

Terms of use

The ETH Library is the provider of the digitised journals. It does not own any copyrights to the journals and is not responsible for their content. The rights usually lie with the publishers or the external rights holders. Publishing images in print and online publications, as well as on social media channels or websites, is only permitted with the prior consent of the rights holders. [Find out more](#)

Download PDF: 02.04.2026

ETH-Bibliothek Zürich, E-Periodica, <https://www.e-periodica.ch>

SCHWEIZERISCHE BAUZEITUNG

WOCHENSCHRIFT FÜR ARCHITEKTUR / INGENIEURWESEN / MASCHINENTECHNIK
REVUE POLYTECHNIQUE SUISSE

ORGAN DES SCHWEIZERISCHEN INGENIEUR- UND ARCHITEKTEN-VEREINS
UND DER GESELLSCHAFT EHEMAL. STUDIERENDER DER EIDG. TECHN. HOCHSCHULE
GEGRÜNDET 1883 VON ING. A. WALDNER / HERAUSGEGEBEN VON ING. C. JEGHER

Vereins-Mitglieder, beim Verlag: Schweiz 32 Fr.,
Ausland 40 Fr. jährl.; Nicht-Mitglieder: Schweiz
40 Fr., Ausland 50 Fr., bei der Post abonniert
40 Fr. / Einzel-Nummern 1 Fr. zuzüglich Porto

VERLAG CARL JEGHER, ZÜRICH
Dianastrasse 5 / Postcheck VIII 6110
Tel.: Selnau 45.07 ■ In Kommission
bei Rascher & Cie., Zürich u. Leipzig

Inserate durch die Aktiengesellschaft der Unter-
nehmungen RUDOLF MOSSE, Zürich / Die
viergespaltene Colonelzeile 50 Cts., Titelseite
80 Cts., ausländ. Anzeigen 60 Cts., Titelseite 1 Fr.

Behälterbau

Druckrohre, Tanks, Silos, Bunker,
Kessel, Blecharbeiten, Gasbehälter
etc.

Brücken-, Hoch- u. Industriebauten,
Masten, Stauwehre, Krane, Fenster,
Tore, Türen

BUSS & BASEL

OTIS-AUFZÜGE

Mit Microsteuerung — Unbegrenzte Hubhöhen — Höchste Geschwindigkeiten

Telephon: Selnau 21.66 OTIS-AUFZUGSWERKE, FABRIK ZÜRICH Birmensdorferstraße 273



HEINRICH BRÄNDLI * HORGEN

Asphalt-, Dachpappen- und Holzcement-Fabrik

Asphalt-Beläge * Asphalt-Isolierungen

STREBEL

KESSEL FÜR ZENTRALHEIZUNGEN

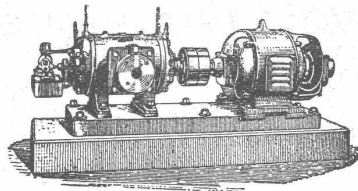
BUREAUX: ZÜRICH 1, TORGASSE 2

Schnelle Ausführung von
Eisenkonstruktionen
Eisenbaugesellschaft Zürich
in Zürich

Vereinigte Werkstätten Löhle & Kern A.-G. für
Eisenbau und W. Koch & Cie., Abt. Eisenbau

BURCKHARDT

Kolben- und Rotations-
Maschinen
50 jährige Erfahrung



Riemenantrieb oder direkte
Kupplung mit Motoren
Erstklassige Ausführungen

KOMPRESSOREN — VAKUUMPUMPEN

MASCHINENFABRIK BURCKHARDT A. G. BASEL

Sie ist geboren!



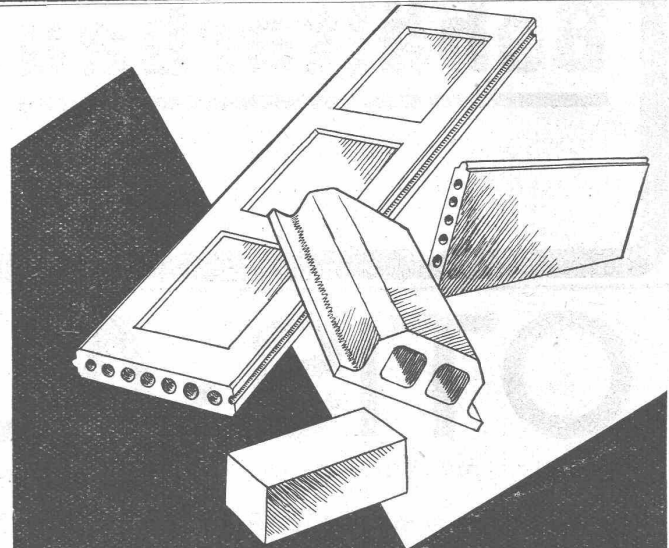
BIKORMA

die vielseitige Isoliermatte.

Drei Paten haben an ihrer Wiege gestanden, und jeder hat ihr eine kostbare Gabe mit auf den Weg gegeben. Drei so wertvolle Gaben wie: Isolierfähigkeit gegen Schall, gegen Feuchtigkeit und gegen Wärme und Kälte. Diese Eigenschaften machen BIKORMA, die bituminöse Korkmatte, als Isoliermatte zum Unterlegen von Linoleum-Belägen auf Holz und besonders auf massiven Böden, zur schallsicheren Verkleidung von Wänden, kurzum zu jeder Art Isolierung gegen Schall und Erschütterung hervorragend geeignet.

BIKORMA stellt sich Ihnen gern *persönlich* vor; sie kommt *unverbindlich* durch die Post zu Ihnen

Walther Frick-Glass, Altstetten-Zch.
SPEZIALHAUS FÜR BAU-ISOLIERUNGEN



Armierte Wand- und Deckenplatten Schwemmsteine, Decken- hohlkörper, Bimsbetonplatten la. Bimskies

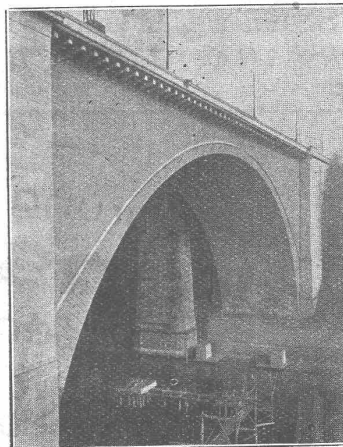
A.G. FÜR BIMSBETON-INDUSTRIE
ZÜRICH UNIVERSITÄTSTR. 69 TEL. LIM. 4106

WIE VERLEIHE ICH DEM BETON DAS
SEINEM GEFÜGE ENTSPRECHENDE
AUSSEHEN?

DURCH BEHANDLUNG MIT CONTEX

einem Lack, der kurz vor dem Betonieren auf die glatte Schalung gestrichen wird. Er verzögert das Abbinden an der Berührungsstelle. Sofort nach dem Ausschalen wird gebürstet oder mit kräftigem Wasserstrahl abgespritzt, womit das natürliche Gefüge des Betons zu Tage tritt.

Alleinvertrieb durch CONTEX S.A., GENÈVE
Case Rive 244



LORRAINEBRÜCKE
IN BERN

PROJEKT UND
BAULEITUNG:

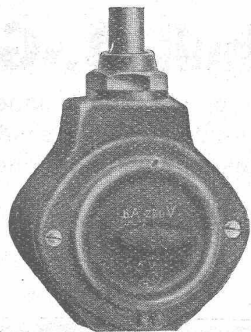
MAILLART, INGR.

KLAUSER UND
STREIT, ARCH.

AUSFÜHRUNG:
LOSINGER U. CIE.

ADOLF FELLER HORGEN

FABRIK ELEKTRISCHER APPARATE



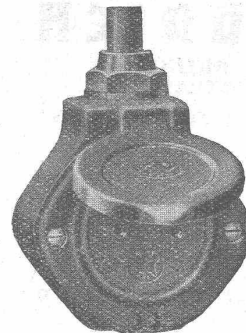
No. 8100/07 „J“

Illustr. Sonderprospekt Nr. 75

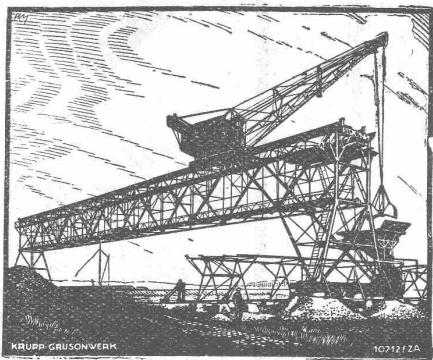
über

EINHEITS-MATERIAL

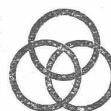
sämtliche Drehschalter und Steckkontakte, 6 Amp., 250 Volt, für trockene, feuchte und nasse Räume (Montage auf Putz), sowie für Unterputzmontage; laut Attesten der technischen Prüfanstalten des S. E. V. zur Führung des offiziellen Qualitätszeichens berechtigt, erschienen.



No. 8202 „J“



Lastenförderung durch KRUPP-HEBEZEUGE



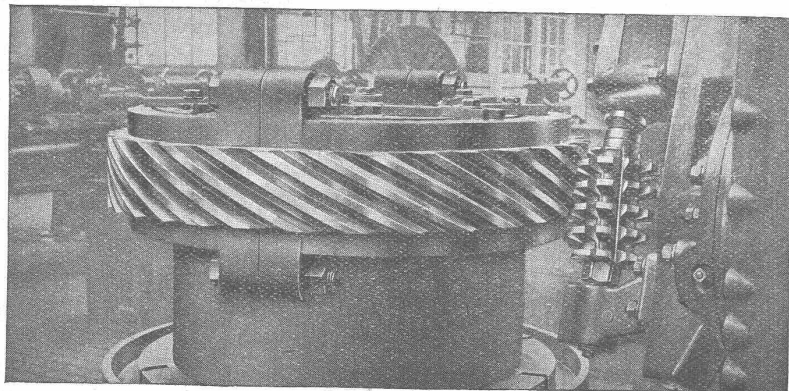
Verladeanlagen für Kohle, Erze usw.
Bahnen-Kipper und -Aufzüge
Krane für jeden Verwendungszweck
Schiebebühnen und Spille
Kleinhebewerkzeuge (Daumenkräfte für Lasten
bis 200 t und Hubhöhen bis 600 mm)

KRUPP GRUSONWERK, MAGDEBURG

VERTRETER:

SPOERRI & CO., ZÜRICH,

Walchestr. 27



ZAHNRÄDER- FABRIK

Sauter, Bachmann & Cie., Netstal

Zahnräder für jeden
Verwendungszweck.

Grosses Steuerrad für Schiffs-Dieselmotor.

ZÜRICH

DREIKÖNIG-STRASSE 53

TEL.: SELNAU 81.92

BERN

WERDTWEG 5

TEL.: CHRIST. 19.70

Tiefbohr- u. Baugesellschaft A.-G.

Sondierungen - Tiefbohrungen - Grundwasserfassungen mit Filterbrunnen
Pumpwerke - Automatische Heberleitungen - Seeleitungen - Taucher-
arbeiten - Bohr-Pressbetonpfähle - Grundwasserabsenkung für Fundationen

Klärung u. Reinigung von Wasser u. Abwasser

SPEZIALITÄT: Schnellfilter System Peter

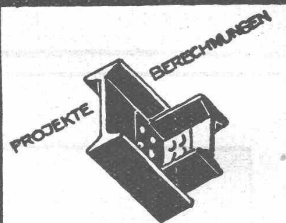
Projekte

Ueber 200 Anlagen ausgeführt

Ausführungen



ELECTRO LUX A. PARADEPLATZ 4 ZÜRICH
G. ABT. KÜHLSCHRÄNKE



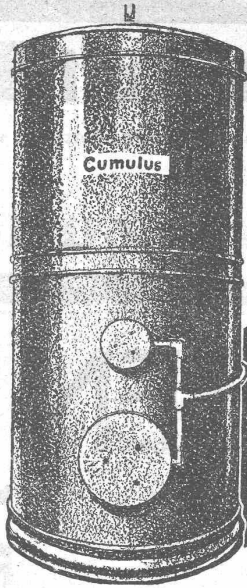
EISEN KONSTRUKTION
KITTLOSE
GLASBEDACHUNGEN
BAU- & KUNST-
SCHLOSSERARBEITEN
GEBR. TUCHSCHMID FRAUENFELD

**Treib-
Riemen**
GOLDENE MEDAILLE an der
intern. Ausstellung in Barcelona
E. Weiss, Affoltern a/A
Telephon 49

HOTEL Habis-Royal
Bahnhofplatz
ZÜRICH
Restaurant
Sitzungszimmer

Verwenden Sie für
Kalkfarbenanstriche
das
Kalkfarben-Bindemittel
„ANNEX“
Alleinfabrikant:
Karl Bubenhofer
Gossau, St. Gallen
Farbenfabrik
Telephon 15 Gegründet 1908



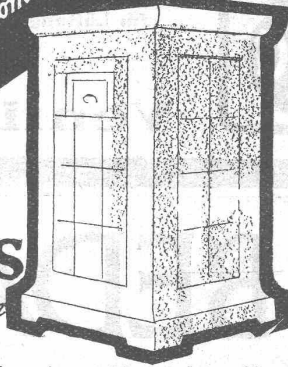


Cumulus
elektr. Heisswasserspeicher

*Elektr. Akkumulier-Apparate
zur Ausnützung des billigen Nachtstromes*

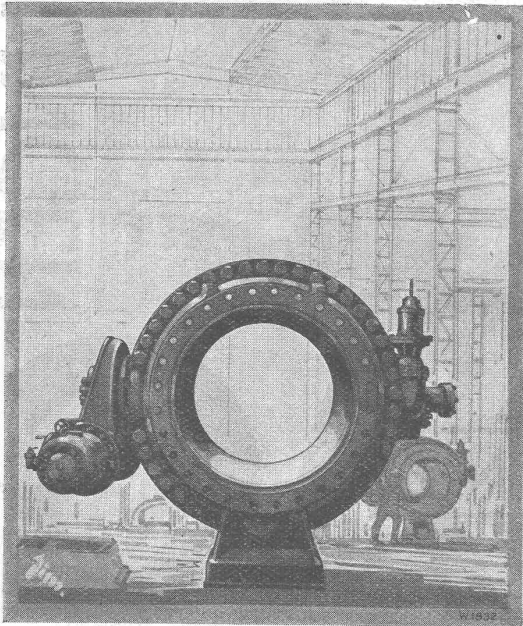
Verlangen Sie
unsere Kataloge

Primulus
elektr. Akkumulier-Ofen



*Ganz automatisch. Unerreichte Qualität. Unübertroffen
im Nutzeffekt.*
Fr. Sauter A.G. Basel

Escher Wyss & Co., Zürich



ESCHER WYSS KUGEL- SCHIEBER

Der einzige Drehschieber mit rein metallischen, bei Schieberbetätigung entlasteten Dichtungsflächen und daher absoluter Dichtheit in geschlossener Stellung.

Vollkommen glatte Wasserführung bei offenem Schieber.

Schieber bis 2000 mm Lichtweite und für Drücke bis 1000 m ausgeführt und seit Jahren im Betriebe bewährt.

ESCHER WYSS & CIE.

74/29

BLITZ-GERÜST OHNE STANGEN

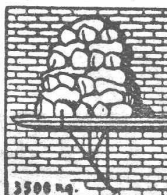
das Ideal aller Gerüste für Fassaden von Wohn- und Geschäftshäusern, Kirchen und für innen-Räume, wie Kirchen- und Saaldecken, Treppenhäuser usw.

Mietweise Erstellung
für Um- und Neubauten durch:

GERÜSTGESELLSCHAFT A. G.
ZÜRICH 7 ALTSTETTEN

Tel.: Hottingen 21.84

Tel.: Uto 52.09



Sowle durch folgende Baugeschäfte:

Zürich: Fietz & Leuthold A.-G.
Zürich: Fr. Erismann, Ing.
Winterthur: J. Häring
Andelfingen: E. Landolt-Frey
Bern: Kurt Rieser
Luzern: E. Berger
Bubikon: A. Oetiker
Basel: Eug. Berli
Glarus: Karl Schweizer-Stüssy

Hochdorf: Aug. Ferrari
Genf: Ed. Cuénod S. A.
Neuhausen: Ad. Osswald
Herisau: H. Müller
St. Gallen: Sigrist, Merz & Co.
Olten: Otto Ehrensperger
Solothurn: F. Valli
Blies: Otto Wyss



Patentierete **VISCIN**-Luftfilter

für Lüftungs- und Heizungs-Anlagen, Turbogeneratoren, Kompressoren, Motoren usw.

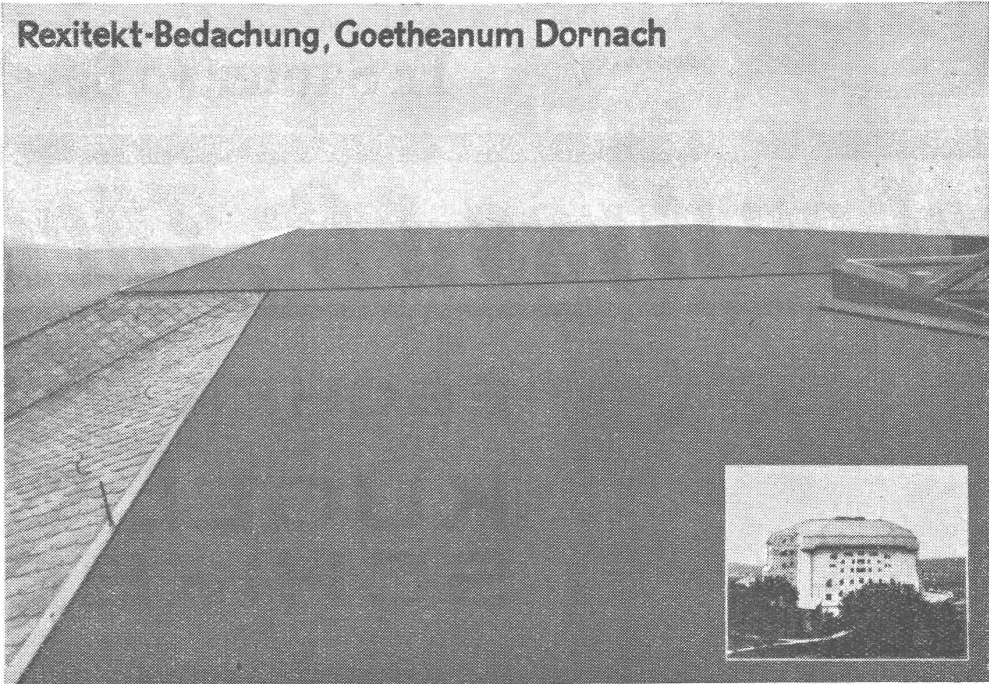
BESTES FILTER DER GEGENWART

Ventilator A.-G., Stäfa-Zürich

BEDACHUNGEN

ISOLIERUNGEN

Rexitekt-Bedachung, Goetheanum Dornach



ABDICHTUNGEN

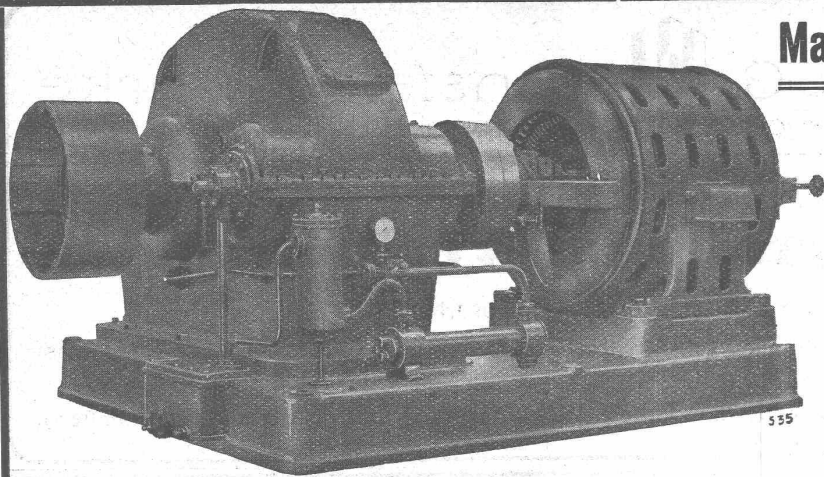
VEDAG

MUTTENZ

Vereinigte Dachpappen-Fabriken Aktiengesellschaft Berlin, Zweigniederlassung Muttenz fabriziert Isolations-, Dichtungs- und Bedachungsmaterialien auf wissenschaftlicher Basis und mit den Erfahrungen einer über 80-jährigen Praxis. – Auf Wunsch stehen wir mit Vedag-Fachmännern den ausführenden Firmen jederzeit zur Verfügung.

Joh. Müller *Centralheizungen als Spezialität*

RÜTI (ZCH) TEL. 30 • ZÜRICH 1, BELLEVUE. TEL. HOTTINGEN 324 • CHUR. TEL. 160



Maag-Zahnräder A.-G. Zürich

**Reduktions-Getriebe
für Zentral-Antrieb
von Zement-Mühlen
mit universal nachgiebiger
Kupplung nach unserm
Patent**

Reduktions-Getriebe für den seitlichen Antrieb einer Zementmühle, 600 PS, 975/125 T/Min.

Schweizerischer Verband beratender Ingenieure (A. S. I. C.) (Gegründet 1912)

Die Mitglieder dieses Verbandes, in nachstehender Liste alphabetisch aufgeführt, sind von Lieferanten und Unternehmungen unabhängige, schweizerische Ingenieure mit Hochschulbildung und ausgedehnter Erfahrung. Sie beschäftigen sich in ihren speziellen Tätigkeitsgebieten mit Projektierungen, Beratungen, Schätzungen, Gutachten, Schiedsgerichten, Ueberwachung und Prüfung von Arbeiten und Lieferungen. -- Nähere Auskunft erteilen die Mitglieder, sowie das Sekretariat, Grand Chêne 2, Lausanne, von dem auch eine Liste mit weiteren Angaben über die einzelnen Mitglieder und ihre Tätigkeit bezogen werden kann.

- | | | | | | |
|-----------------------------------|----------|---------------------------|------------------------------------|------------|-----------------------------------|
| Dr. B. Bauer, Sempacherstrasse 53 | Zürich | (E 1, 2, 4, 5) | A. M. Hug, Wannenstrasse 13 | Thalwil | (E 1, 3, M 1, 6) |
| F. Boesch, Pelikanstrasse 3 | Zürich | (T 1, 4, 5) | W. Hugentobler, Rorschacherstr. 21 | St. Gallen | (T 1, 3, 4, 5) |
| E. Bolleter, Biberlinstrasse 38 | Zürich | (T 1, 2, 3, 4, 5) | G. Kernen, Avenue des Alpes 10B | Lausanne | (M 2, 3, 4) |
| J. Bolomey, Avenue des Alpes 26 | Lausanne | (T 2, 3, 5) | H. Meyer-Peter, Hofstrasse 139 | Zürich | (T 1, 4, 5) |
| Ch. Borel, Chemin de l'Escalade 1 | Genève | (T 3, O 1, 2, 3) | R. Moor, Bellerivestr. 49 | Zürich | (T 1, 3, 4, 5) |
| F. Bossardt, Gesegnetmattstr. 11 | Luzern | (T 2, 3, M 1, 2, 3, 4) | F. M. Osswald, Pflanzschulstr. 56 | Winterthur | (Akustik, M 1) |
| M. Brémond, rue Petitot 10 | Genève | (T 1, 2, 3, 4, 5) | S. de Perrot, St-Nicolas 1 | Neuchâtel | (T 3, O 1, 2) |
| Dr. J. Büchi, Bahnhofstrasse 38 | Zürich | (T 5) | H. Roth, Wernerstrasse 24 | Bern | (T 4, 5, E 5) |
| C. Buttica, rue Beau Séjour 12 | Lausanne | (T 1, 2, 3, 4, 5) | H. W. Schuler, Bahnhofstr. 37 | Zürich | (E 2, 3, 4) |
| L. Fleisch, Grand-Chêne 2 | Lausanne | (M 1, 3, 4, 5, E 3, 4, P) | A. Sonderegger, Vadianstr. 32 | St. Gallen | (T 1, 4, 5) |
| A. Frick, Bürglistrasse 28 | Zürich | (T 1, 2, 4, 5) | A. Studer, St-Honoré 7 | Neuchâtel | (T 1, 2, 3, 4, 5) |
| H. Gicot, avenue Gambach | Fribourg | (T 3, 4) | Hugo Studer, Hadlaubstrasse 98 | Zürich | (E 3, T 2, 5) |
| J. E. Goss, rue du Rhône 67 | Genève | (M 1, 3, O 1, 2, 3) | Dr. C. Sulzberger, Hadlaubstr. 111 | Zürich | (E 1, 2, 4) |
| Dr. H. E. Gruner, Nauenstrasse 7 | Basel | (T 1, 4, 5) | A. Vaucher, chemin Vevèl 6 | Genève | (T 4, 5, M 2, 3, 4, E 2, 3, 4, 5) |
| P. Gysi, Bolleysteasse 1 | Zürich | (E 1, 2, 4, 5) | A. Walther, Wytikonstr. 17 | Zürich | (O 1, 2, 3, T 3) |

Dr. W. Wyssling, Schönenbergstr. Wädenswil (E 2, 3, 4, O 3)

ANMERKUNG: Die nach der Adresse in Klammern beigefügten Zeichen geben in Abkürzung das besondere Tätigkeitsgebiet jedes Mitgliedes an, mit folgender Bedeutung:

- T = TIEF- UND HOCHBAU: 1) Strassen, Brücken, Fundationen, Sonderungen; 2) Eisenbahnen, Spezialbahnen, Strassenbahnen; 3) Eisenbeton, Eisenkonstruktionen, Fabrikbauten; 4) Flussbauten, Be- und Entwässerungen, Wasserversorgungen; 5) Wasserkraftanlagen und Flussschiffahrt.
- M = MASCHINENWESEN: 1) Allgemein Maschinenbau, Hebezeuge, Transporteinrichtungen, Werkzeugmaschinen; 2) Hydraulische Maschinen (Motoren und Pumpen, etc.); 3) Kalorische Maschinen (Dampf-, Explosions- und Verbrennungsmotoren), Dampfkessel, Kältemaschinen; 4) Heizung, Ventilation, Kondensier- und Trocknungsanlagen; 5) Gas-Industrie, Gas-Werke und -Verwendung.
- E = ELEKTROTECHNIK: 1) Elektrische Maschinen, Apparate, Messungen, Aichungen; 2) Elektrizitäts-Werke und Verleihanlagen; 3) Elektrische Bahnen und elektrische Traction im allgemeinen; 4) Elektrische Verbrauchsanlagen (Beleuchtung, elektromotorische, elektrothermische und andere Anwendungen); 5) Elektrizitätswirtschaft Werksbetrieb, Tarifwesen.
- O = INDUSTRIELLE ORGANISATION: 1) Fabrikeinrichtungen; 2) Fabrikations-Kalkulation; 3) Allgemeine Organisation industrieller Unternehmungen.
- P = PATENTWESEN: Erwerbung von Patenten, Muster- und Modell-Schutz, Recherchen, Patentstreitigkeiten.

ROLLADENFABRIK A. GRIESSER A.-G. GAADORF

Zweigniederlassung:
Zürich
Militärstr. 108

Stahlwellblech- und
Holzrolladen aller Art
Jalousieläden
Sonnenstoren

AT. C. AMEN. ZÜRICH

Spezialbeton A. G.  Kunststeinwerke
Sfaad (St. Gallen) - Telephon Nr. 34

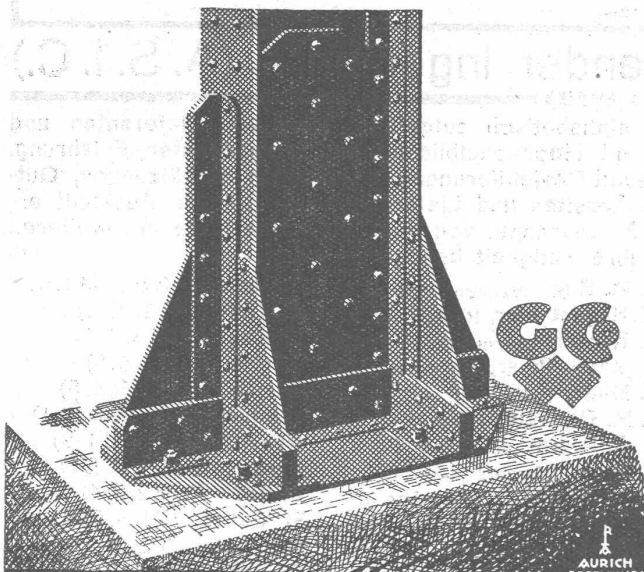
Serienfabrikation - Spezialität

Tür- u. Fensterrahmen - Verkleidungen

Für Aussen: Kreuzstock und Türrahmen aus Eisenbeton, glatt, unbearbeitet.

Für Innen: Tür- und Wandbekleidungen von Sandstein- bis Granithärte, einfach bearbeitet, bis feinst mattiert.

Referenz: Kantonsschule Winterthur (innere Türeinfassungen und Brunnenbecken mattiert).



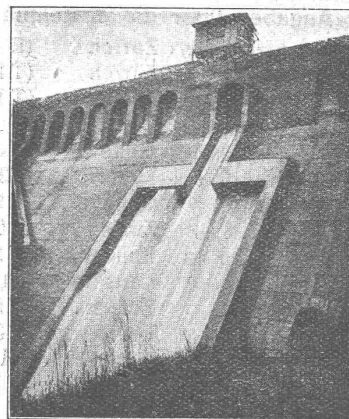
**EISEN-
KONSTRUKTIONEN**

HOCHBAUTEN · MASTE · BLECHARBEITEN
PROJEKTE · STATISCHE BERECHNUNGEN

**GEILINGER u. CO
WINTERTHUR**

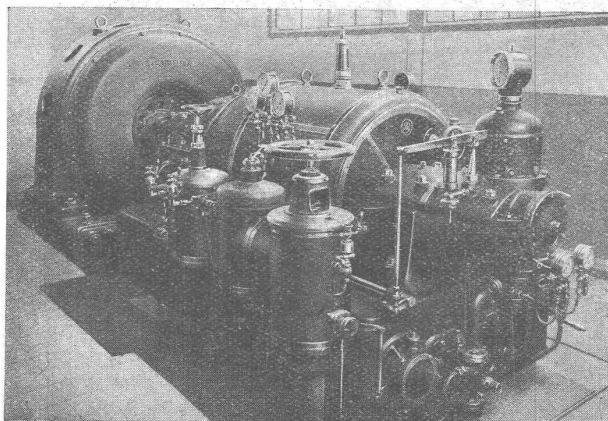
HUBER & LUTZ
INGENIEURBUREAU ZÜRICH

**Automatische
Wehranlagen**



Dachwehre, Überfallklappen
Abflussregulierungen
Kolksicherungen
Saugüberfälle

20 jährige Erfahrungen Beste Zeugnisse



SOCIÉTÉ RATEAU
PARIS

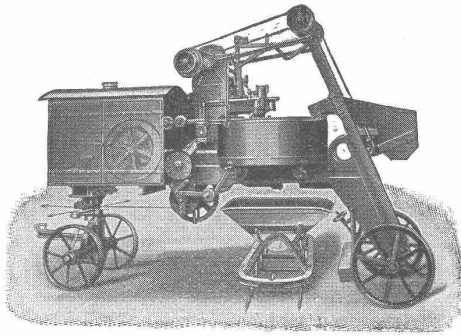
Dampfturbinen

Billigste Krafterzeugung bei gleichzeitiger Dampfentnahme für Heizungs- und Fabrikationszwecke durch

Entnahme-, Gegendruck-, Zweidruckturbinen

Dampf-Akkumulatoren

ALLEIN-VERTRETER FÜR DIE SCHWEIZ:
A. BOKHANOWSKY, ZÜRICH 2
Dipl. Ing., E. T. H. Tödistr. 60, Tel.: Uto 34.62



Erhöhte Betonfestigkeit bei geringem Zementverbrauch und kurzer Mischdauer

wird erreicht durch den

Gegenstrom-Schnellmischer
„PATENT EIRICH“

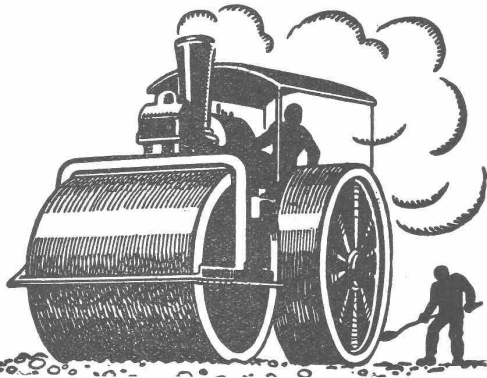
Vollkommenste Mischmaschine in Qualitätsausführung. Ueberall in Dauerbetrieb hervorragend bewährt.

Alleinherstellerin:

Maschinenfabrik Gustav Eirich, G. m. b. H., Hardheim 82 (Nordbaden)

Generalvertreter für die Schweiz:

J. Alf. BRUNNER, Dipl.-Ing., LUZERN (Tel. 665), Gesegnetmattstr. 3

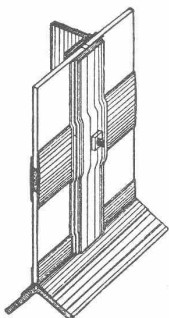


Schweizerische Strass

Strassenbau - Unternehmung A. - G.

- | | | |
|---|---|---|
| ALPNACH
BAHNHOFPLATZ
TEL.: 7 | BERN
LAUPENSTR. 8
TEL.: BOLLWERK 84.88 | ZÜRICH
STEINWIESSTR. 46
TEL.: H. 48.81 |
| LAUSANNE
RUE D'ETRAZ 20
TEL.: 22.028 | OLTEN
RÖMERSTR. 14
TEL.: 7.88 | BASEL
RHEINLÄNDERSTR. 8
TEL.: SAPRAN 28.90 |
| AARAU
IGELWEID 32
TEL. 15.33 | FRAUENFELD
SÄGEGASSE
TEL. 711 | CHUR
U. BAHNHOFSTR. 280
TEL. 147 (-81) |
| NEUCHÂTEL
RUE ST-HONORÉ 7
TEL. 998 | SITTEN
RUE DU MIDI
TEL. 461 | LUGANO
CORSO PESTALOZZI 5
TEL. 11.58 |
| | | BIEL
NEUENGASSE 6
TEL. 20.77 |

Topeka-Beläge



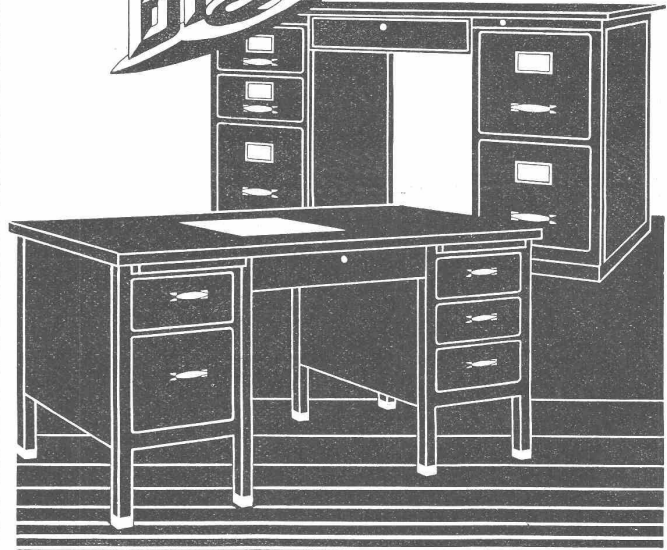
Kittlose Verglasung

Oberlichter, Fenster, absolut luft- u. wasserdicht

(Siehe Artikel „Die kittlosen Fenster des Krematoriums Rüti“ i. d. „Schweiz Bauzeitung“ v. 15. März 1930)

H. R. KELLER, Ing.

ZÜRICH Freiestrasse 103
Telephon: Limmat 13.77



„Bigla-Stahlpulte“ haben ein formschönes vollendetes und vornehmes Aussehen und vereintgen alle Vorteile der unverwundlichen „Bigla“-Stahlmöbel-Für tadellose Ausführung wird jede Garantie übernommen

Bigler, Spichtig & Cie, A.G. Biglen-Bern

A.-G.
CONRAD ZSCHOKKE
DÖTTINGEN
(Aargau)

EISENBAU.

Brücken, Hoch- und Industriebauten, Stauwehre, Maste, Konstruktionen für Bauinstallationen, Krane, Kessel- und Blecharbeiten, Druckrohre, Treppen, Fenster etc.

Spezialitäten:

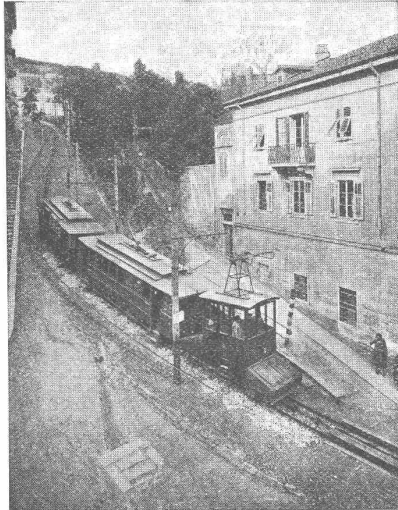
Verzinkung (Metallisierung mit Zink, Blei, Aluminium, Kupfer etc.) nach dem M. U. Schoop'schen Verfahren. (Behälter für chemische Zwecke). - Personen- und Materialschleusen für Druckluftgründungen. - Wellblechbaracken für jeden Zweck (Baubaracken, Garagen etc.)

INGENIEURBUREAU

A.-G. der
Maschinenfabrik
von

Theodor Bell & Cie.

**Kriens-
Luzern**
Gegründet 1855

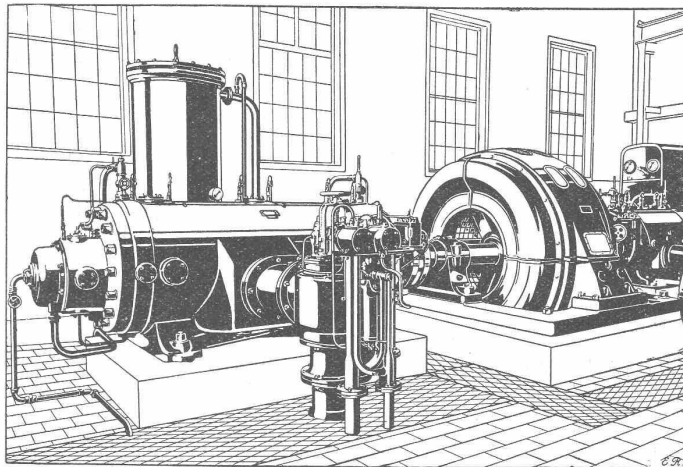


Piccole Ferrovie di Trieste — Seilbahn Triest-Opicina
Bremswagen zur Beförderung schwerer Tramzüge
auf der Bergstrecke.

Drahtseilbahnen

Geleiseseilbahnen für Personen-
und Güterbeförderung; Klein-
seilbahnen mit nur 1-Mann-
Bedienung; Seilwinden für
Bauten, Industrien, Berg- und
Kraftwerke; verbesserte Zan-
genbremsen; Patent-Schnell-
schluss-Bremsen Bauart „Bell“
mit Anpassungsfähigkeit an
jedes Schienenprofil

SLM-WINTERTHUR ROTATIONS-KOMPRESSOREN



für alle Zwecke

Ortsfeste und
fahrbare Anlagen

für Drücke bis 16 Atm.
und Vakuum bis 99 %

Zahlreiche
Referenzen

Schweizerische Lokomotiv- und Maschinenfabrik, Winterthur