

**Zeitschrift:** Schweizerische Bauzeitung  
**Herausgeber:** Verlags-AG der akademischen technischen Vereine  
**Band:** 95/96 (1930)  
**Heft:** 19

## **Werbung**

### **Nutzungsbedingungen**

Die ETH-Bibliothek ist die Anbieterin der digitalisierten Zeitschriften auf E-Periodica. Sie besitzt keine Urheberrechte an den Zeitschriften und ist nicht verantwortlich für deren Inhalte. Die Rechte liegen in der Regel bei den Herausgebern beziehungsweise den externen Rechteinhabern. Das Veröffentlichen von Bildern in Print- und Online-Publikationen sowie auf Social Media-Kanälen oder Webseiten ist nur mit vorheriger Genehmigung der Rechteinhaber erlaubt. [Mehr erfahren](#)

### **Conditions d'utilisation**

L'ETH Library est le fournisseur des revues numérisées. Elle ne détient aucun droit d'auteur sur les revues et n'est pas responsable de leur contenu. En règle générale, les droits sont détenus par les éditeurs ou les détenteurs de droits externes. La reproduction d'images dans des publications imprimées ou en ligne ainsi que sur des canaux de médias sociaux ou des sites web n'est autorisée qu'avec l'accord préalable des détenteurs des droits. [En savoir plus](#)

### **Terms of use**

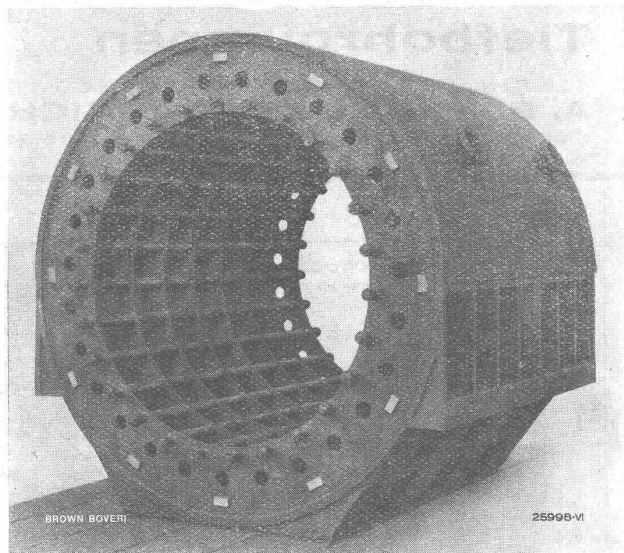
The ETH Library is the provider of the digitised journals. It does not own any copyrights to the journals and is not responsible for their content. The rights usually lie with the publishers or the external rights holders. Publishing images in print and online publications, as well as on social media channels or websites, is only permitted with the prior consent of the rights holders. [Find out more](#)

**Download PDF:** 11.02.2026

**ETH-Bibliothek Zürich, E-Periodica, <https://www.e-periodica.ch>**

# A. G. BROWN, BOVERI & CIE., BADEN

Technische Bureaux: Baden, Basel, Bern, Lausanne



Elektrisch geschweisster Stator eines Turbogenerators

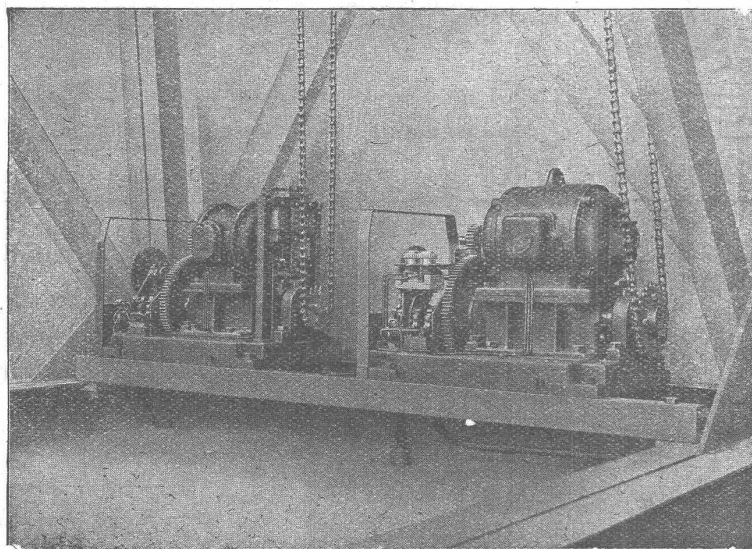
Schweissumformer  
in  
höchster Vollendung

Ueber **1000** Anlagen  
in  
allen Weltteilen

Verwenden Sie  
ARCOS - ELEKTRODEN

## CARL MAIER & CIE., SCHAFFHAUSEN

Fabrik elektrischer Apparate und Schaltanlagen



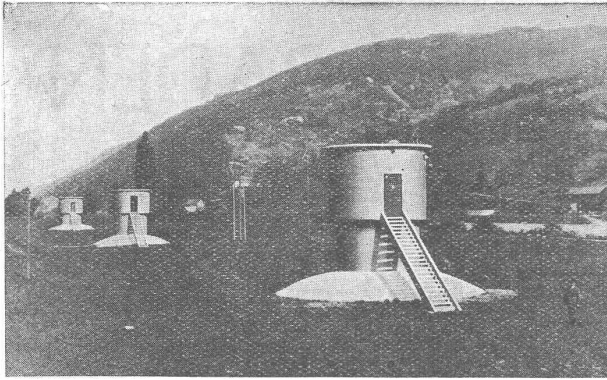
Antriebs- und Umsteuermaschinen für zwei Kirchenglocken

Starkstromapparate  
für Hoch-  
u. Niederspannung

Gusseiserne Schaltkasten

Gekapselte Verteilanlagen

Elektrische  
Kirchenglocken-  
Antriebe



Wasserversorgung d. Stadt Besançon m. Filter-Brunnen

# SOCIÉTÉ RATEAU

## PARIS

### Kreiselpumpen

für Entwässerungs- und Kanalisations-Anlagen, Kessel- und Industriebetrieb

### Ausrüstung

kompleter städtischer Wasserversorgungen

### Tiefbohrpumpen

ALLEIN-VERTRETER FÜR DIE SCHWEIZ:  
**A. BOKHANOWSKY, ZÜRICH 2**  
Dipl. Ing., E. T. H. Tödistr. 60, Tel.: Uto 34.62

## RÖHRENFABRIK A.G.

### SCHMIEDEISERNE RÖHREN FÜR SANITÄRE ANLAGEN KOHLENSTR. 40, BASEL,



#### VERTRETUNGEN & LAGER:

FÜR STADT & KANTON ZÜRICH:

**EUGEN BIHRER, ZÜRICH**

FÜR STADT & KANTON BERN:

**BAUSTOFFE KAG, BERN**

FÜR DIE OSTSCHWEIZ:

**DEBRUNNER & CO, ST. GALLEN**

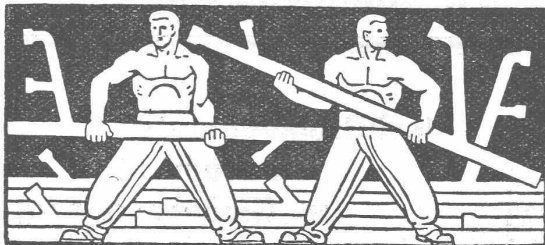
FÜR DIE WELTSCHWEIZ:

**REUTTER & DUBOIS, NEUCHÂTEL**

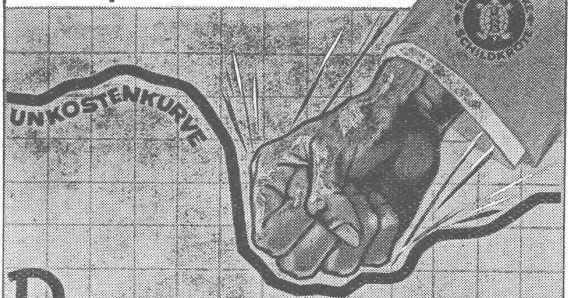
**MAYER, S. A. FRYBOURG,**

**A. BAUMANN, VEVEY,**

**NICOLLI & CO, VEVEY,**



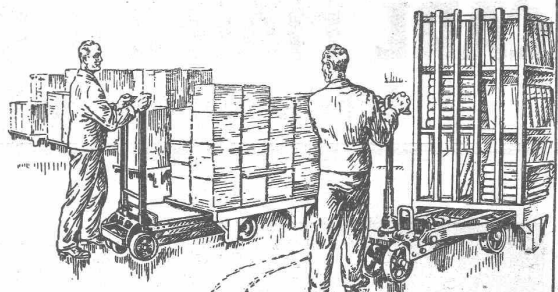
#### Verlustquellen in der Werkstatt!



## Runter

mit der **Transport-UNKOSTENKURVE**

durch den **Hubwagen „Schildkröte“**  
die führende Marke



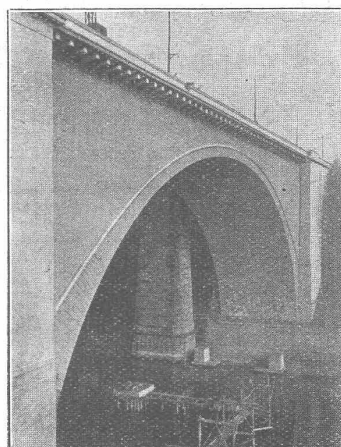
**ERNST WAGNER - APPARATEBAU, REUTLINGEN (WÜRTT.)**  
Generalvertreter für die Schweiz  
**BACHOFEN & Co., USTER (Schweiz) - Tel.: No. 36**

**WIE VERLEIHE ICH DEM BETON DAS  
SEINEM GEFÜGE ENTSPRECHENDE  
AUSSEHEN?**

#### DURCH BEHANDLUNG MIT CONTEX

einem Lack, der kurz vor dem Betonieren auf die glatte Schalung gestrichen wird. Er verzögert das Abbinden an der Berührungsstelle. Sofort nach dem Ausschalen wird gebürstet oder mit kräftigem Wasserstrahl abgespritzt, womit das natürliche Gefüge des Betons zu Tage tritt.

Alleinvertrieb durch **CONTEX S.A., GENÈVE**  
Case Rive 244



#### LORRAINEBRÜCKE IN BERN

**PROJEKT UND  
BAULEITUNG:**

**MAILLART, INGR.**

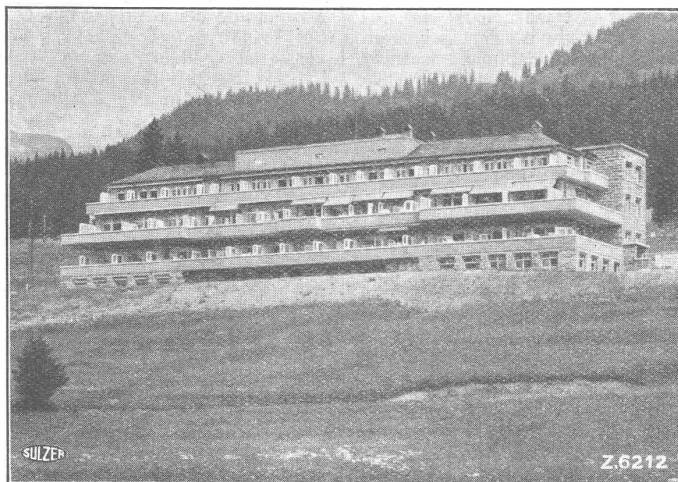
**KLAUSER UND  
STREIT, ARCH.**

**AUSFÜHRUNG:  
LOSINGER U. CIE.**



# SULZER

Sanatorium „La Moubra“  
in Montana (Kt. Wallis)



ausgerüstet mit  
Sulzer-Heizungsanlage

## LÜFTUNG HEIZUNG

Warmwasserversorgung

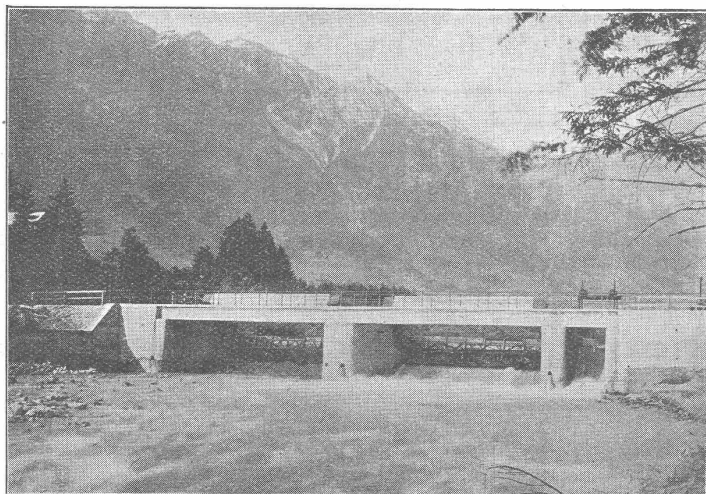
GEBRÜDER SULZER, Aktiengesellschaft, WINTERTHUR

### Stauwerke A.-G., Stampfenbachplatz 3, Zürich 6

Erste und älteste Spezialfirma mit reichsten Erfahrungen im Bau von  
**selbsttätigen und zwangsweise zu bedienenden Wehranlagen.**

#### Selbsttätigen Abflussregulierungen

für Wasserkraft- und Irrigations-Anlagen, entsprechend den modernsten Anforderungen des Wasserbaues.



Zwei automatische Segmentschützen in der Alfenz, je 12,50 x 2 m.

In Betrieb und in Ausführung  
über 200 Anlagen mit total  
3700 m Wehrbreite und ca.  
36 000 m<sup>3</sup>/sek Regulier-  
fähigkeit.

*Allein-Vertretung für die  
Schweiz der*

#### „Zahnschwelle Rehbock“

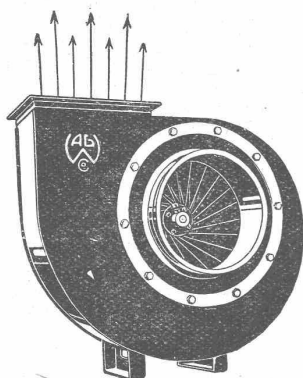
zur Verhütung von schäd-  
lichen Auskolkungen der  
Sohle von Wasserläufen.

Illustrierter Katalog, Projekte  
und Kostenanschläge.



«Pro Telephon». Die 1927 von der Obertelegraphendirektion und einer Gruppe ihrer Lieferanten zum Zwecke der Telephonpropaganda gegründete Gesellschaft «Pro Telephon» hielt am 8. April in Neuenburg unter dem Vorsitz ihres Präsidenten Direktor Bretscher ihre ordentliche Generalversammlung ab. Nach den Mitteilungen des Vorsitzenden und von Direktor Muri, Chef der Obertelegraphendirektion, hat sich der jährliche Teilnehmerzuwachs infolge der Propaganda verdoppelt, während die Zahl der Sprechstellen um das 2½fache vermehrt worden ist. Im Zusammenhang damit steht die starke Zunahme der Telephongespräche um 11,6 %, womit der Telephonverwaltung die zum weitem Ausbau der Fernkabelanlagen und zur beschleunigten Automatisierung des schweizerischen Telephonnetzes notwendigen Mittel zugeführt werden. Die in die

Telephonpropaganda gesetzten Erwartungen haben sich erfüllt. Der schweizerischen Industrie und dem Gewerbe sind seit 1927 um 6½ Millionen Franken mehr Material- und Arbeitsaufträge zugeflossen. Andererseits konnte, dank rationeller Organisation und planmässiger Propagandatätigkeit, der doppelt so grosse Teilnehmerzuwachs mit ganz bescheidener Personalvermehrung bewältigt werden. Die Auswirkungen der Telephonpropaganda: Verbesserung der Produktivität des Unternehmens, rationelle Ausnützung der bestehenden Telephonanlagen, Arbeitsbeschaffung für Industrie und Gewerbe, sichern auch in Zukunft der auf verständnisvollem Zusammenarbeiten zwischen Staatsbetrieb und Privatwirtschaft beruhenden Propagandaorganisation das ihr bisher zuteil gewordene öffentliche Interesse und Wohlwollen.



## Ventilatoren,

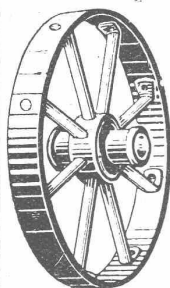
sowie ganze Anlagen für  
Ventilation, Entlüftung,  
Entnebelung, Trocknerei  
und Spänetransport  
fabrizieren

**Wanner & Co. A.-G., Horgen**

## RÄDER AUS METALL

*für jeden Gebrauch*

*Pflüge, Lastwagen Rechen  
Sprengwagen usw.*



**EMPFOHLEN DURCH:**

*Ihren Widerstand  
Ihre guten Rolllager  
Ihre gepflegte Ausführung  
Ihre Billigkeit.*

SERIENFABRIKATION DURCH DIE:

**USINES DE LA MOTTE**  
IN St. Dizier (FRANKREICH)

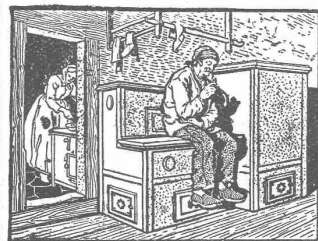
## Zeichen- Tische

Isis  
Original-Parallelo  
Reform

Jedes Modell dieser drei vorbildlichen Zeichentische hat seine eigenen Vorzüge; die Wahl richtet sich nach den jeweiligen Anforderungen. Sachliche Beratung, unverbindliche Angebote und Prospekte C 12 durch

Schweiz. Generalvertretung

**W. Bierbrauer, Mühlehalde 7, Zürich 7**



## HAUS - BACK - OEFEN

**System J. Schenk** für in Küche oder Zimmer in solider, moderner Ausführung.  
**Wenig Platzanspruch bei grosser Leistungsfähigkeit und geringstem Brennmaterialverbrauch, weil zwei Backräume übereinander liegen.**

Verbreitetstes Backofensystem der Schweiz.

**Kochherde** für Holz- und Kohlenfeuerung. :: Auskunft und Kataloge spesenfrei.

**Joh. Schenk, Ofenfabrik, Langnau (Bern)**

## Guss-Asphalt- Arbeiten

**für Hoch- und Tiefbau**

erstellen mit aller Garantie für kunstgerechte und dem jeweiligen Zwecke angepasster Ausführung

**A. SCHMID's ERBEN, ZÜRICH**  
Asphaltgeschäft Gegr. 1865 Telephon: Selnau 21.08

# Gebr. Demuth

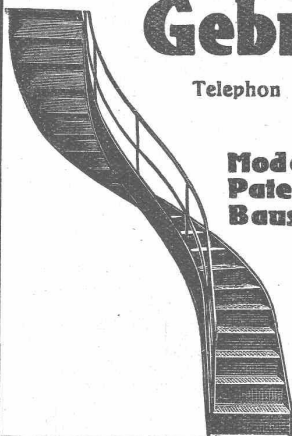
Telephon 170 **Baden** Telephon 170

Fabrik für

**Moderne Blechbearbeitung**  
**Patent. gepresste Treppen**  
**Bauschlosserei**  
**Eisenkonstruktionen**  
**Patentierete Kessel**

II. Abteilung

**Sanitäre Einrichtungen**  
**Elektrische Boyler und**  
**Zentralheizungen**

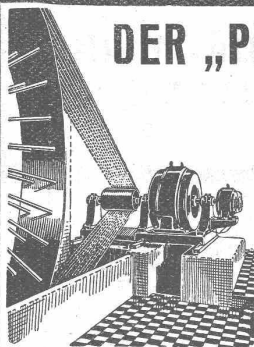


## Schacht- Guss

**JAKOB RÜEGG**  
Gießerei und Maschinenfabrik  
**USTER, Teleph. No. 66**

ERSTE QUALITÄT

## DER „PIEVRE“-RIEMEN



**schont** Wellen und Lager durch verminderten Riemenzug (Verhältnis 3:1)

**steigert** die Produktion infolge besserer Kraftübertragung (Gleitverlust = 0)

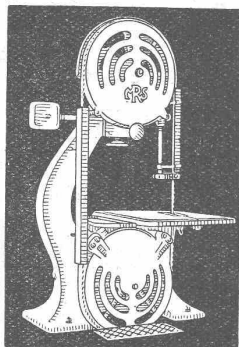
**vermindert** die Unkosten seines geringen Kraftverbrauchs (5–10%)

**vereinfacht** die Antriebe durch Wegfall der Spannrollen — erlaubt kürzeste Achsdistanz, spart Platz u. Geld.

Verlangen Sie Einzelheiten durch die Fabrikanten

**Rauch & Cie., A.-G., Meilen**

**Hochleistungs-  
Holzbearbeitungs-  
MASCHINEN.**



**für alle Industrien**

Aktiengesellschaft der Eisen- u. Stahlwerke vorm. Georg Fischer. Werk:  
**MASCHINENFABRIK  
RAUSCHENBACH**  
Schaffhausen (Schweiz)



Verwenden Sie für  
**Kalkfarbenanstriche**  
das

Kalkfarben-Bindemittel

**„ANNEX“**

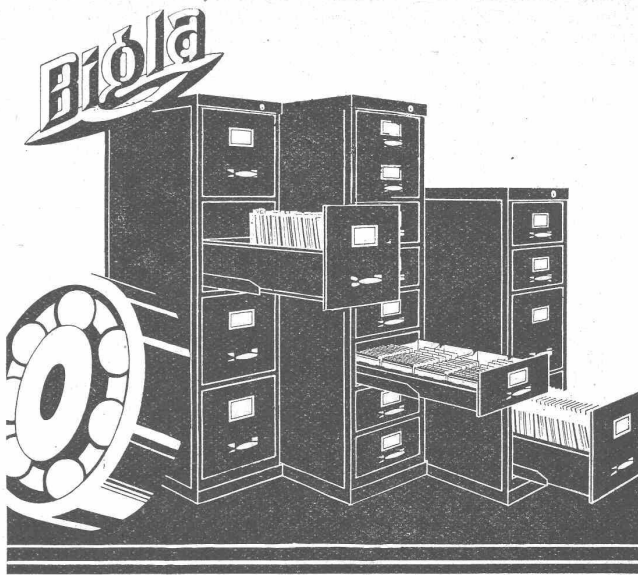
Alleinfabrikant:

**Karl Bubenhofer**  
**Gossau, St. Gallen**

Farbenfabrik

Telephon 15 Gegründet 1908

**PATENTE**  
**ERH. KIRCHHOFFER**  
**ZÜRICH LOEWENSTR. 51**



Die Schubladen der „Bigla“-Stahlmöbel gleiten auf unverwundlichen, patentierten Kugellagerführungen spielend leicht und ohne Lärm, selbst bei schwerer Belastung. Sie können glatt und ohne jeden Anschlag herausgezogen werden. Für tadellose Ausführung wird jede Garantie übernommen.

**Bigler, Spichtig & Cie, A.-G. Biglen-Bern**

## MODERNE. BETONSCHÜTT-ANLAGEN

**Turmdrehkrane**  
**Betonierkrane**

prompte Lieferung ab Lager  
Vorteilhafte Preise



**Fr. Grüning-Dutoit, Söhne & Co**  
**Biel** KONSTRUKTIONS-WERKSTÄTTE **Mett**  
280 TELEPHON 513

**Radiogenossenschaft Zürich.** Die Generalversammlung der Radio-Genossenschaft Zürich genehmigte Jahresbericht und Rechnung für 1929 und den Voranschlag für 1930 und bestätigte den bisherigen Vorstand mit Ingenieur Gwalter in Höngg als Vorsitzenden. Ingenieur Nussbaum von der Obertelegraphendirektion gab Auskunft über die Vorarbeiten für die Erstellung der Landesender, mit deren Betriebseröffnung spätestens im November gerechnet werden könne. Die Jahresrechnung schliesst mit einem Vorschlag ab, der die Verzinsung des Anteilscheinkapitals zu 5 % erlaubt. Im Voranschlag für 1930 sind gegenüber dem letzten Jahre 34 500 Fr. Mehrausgaben für Verbesserung des Programmdienstes vorgesehen. Die Zahl der Konzessionäre ist um 2765 auf 27 095 gestiegen. In der allgemeinen Aussprache wurde

der Wunsch nach vermehrten Emissionen in italienischer Sprache ausgesprochen, der vom Vorstand zur Prüfung entgegengenommen wurde.

**Autogen-Schweisskurs.** Die Continental-Licht- und Apparatbau-Gesellschaft in Dübendorf veranstaltet vom 13. bis 15. Mai 1930 für ihre Kunden und weitere Interessenten neuerdings einen Schweisskurs, an dem Gelegenheit geboten ist, sich mit dem Schweißen der verschiedenen Metalle vertraut zu machen. Gleichzeitig wird die elektrische Lichtbogen-Schweißung vorgeführt. Sowohl der theoretische, wie auch der praktische Unterricht wird von geübten Fachleuten erteilt. Das ausführliche Programm ist bei der genannten Gesellschaft erhältlich.



# CENTRALHEIZUNGEN

## Sanitäre Anlagen

Tank-Anlagen "Autoreve"

Zentral-  
heizungs-fabrik  
**LEHMANN & CIE**  
ZOFINGEN  
ST. GALLEN, BERN, LUZERN  
gegr. 1899

TEL-87



**Bitumitekt**

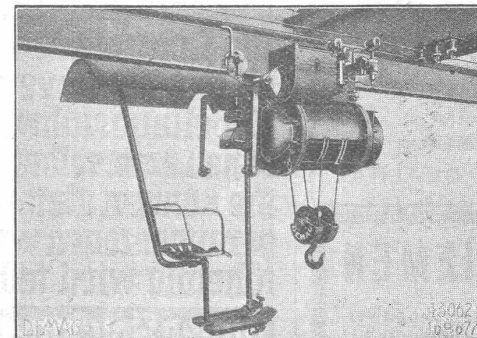
die teerfreie, Dauer-Dachpappe

**für Bedachungen und Isolierungen**

gran, glatt und  
grünschiefer besandet  
- Muster gratis.  
20jährige Bewährung

**W. Frick-Glass**

Asphalt- und Teerprodukte  
**ALTSTETTEN-ZÜRICH**  
Telephon: UTO 50.64



Führersitzkatze

## DEMAG

### ELEKTROZÜGE

Führersitzkatzen — Zweischienenkatzen  
bis 10 t Tragkraft

HEBEZEUGE VON WELTRUF

ING. G. BÄUMLIN

LUZERN

TELEPHON Nr. 40



**Blechwaren-Fabrik  
& Apparatebau-Anstalt  
Fsch. Bertrams**  
Döggenstr. Basel Salran No. 46.90



H. HEER & Co.

OLTEN

SPEZIALITÄT:  
Gelochte und  
gepresste Bleche

# UTO-AUFZÜGE

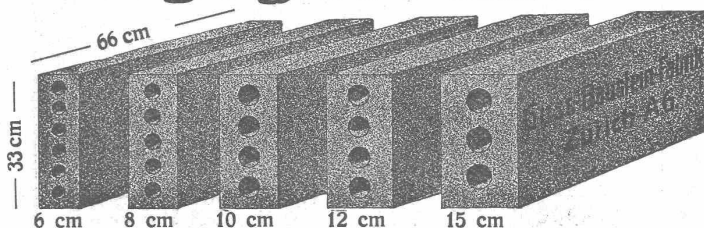
die schnelllaufenden Personen- und Warenaufzüge mit automatischer Feineinstellung liefert Schutzmarke

**UTO Aufzug- u. Kranfabrik A.-G. Altstetten-Zürich**



## Längsgelochte Schlackensteine

(Eingetragene Marke)



Anerkannt  
vorzügliches Baumaterial für alle Arten Hoch-  
bauten, insbesondere für **Zwischenwände,**  
und **Hintermauerungssteine.**

Für **Fassadenmauerwerk Spezialsteine.**

Verkauf direkt durch uns.

Guss-Baustein-Fabrik Zürich A. G., Zürich.



# BLITZ-GERÜST

OHNE STANGEN

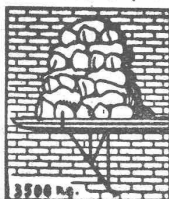
das Ideal aller Gerüste für Fassaden von Wohn- und Geschäftshäusern, Kirchen und für Innen-Räume, wie Kirchen- und Saaldecken, Treppenhäuser usw.

Mietweise Erstellung  
für Um- und Neubauten durch:

**GERÜSTGESELLSCHAFT A. G.**  
ZÜRICH 7 ALTSTETTEN

Tel.: Hottingen 21.34

Tel.: Uto 52.09



Sowie durch folgende Baugeschäfte:

Zürich: Fietz & Leuthold A.-G.  
Zürich: Fr. Erlmann, Ing.  
Winterthur: J. Häring  
Andelfingen: E. Landolt-Frey  
Bern: Kurt Rieser  
Luzern: E. Berger  
Bubikon: A. Oetiker  
Basel: Eug. Berli  
Glarus: Karl Schweizer-Stüssy

Hochdorf: Aug. Ferrari  
Genf: Ed. Cuénod S. A.  
Neuhausen: Ad. Osswald  
Herisau: H. Müller  
St. Gallen: Sigrist, Merz & Co.  
Olten: Otto Ehrensperger  
Solothurn: F. Valli  
Biel: Otto Wyss



**Bodmer & Cie**  
ZÜRICH, HOLBEINSTR. 22

Zentralheizungen  
Öfen, Cheminées  
Elektr. Akkumulier-Öfen

**HOTEL**  
**Habis-Royal**  
Bahnhofplatz  
ZÜRICH  
Restaurant  
Sitzungszimmer

## Profil-Leisten

nach jeder Zeichnung,  
roh, farbig oder vergol-  
det liefert günstig die

**RAHMENFABRIK**  
**ESCHLIKON Thurgau**

**Abdeck**  
-Papier und Carton

liefern ab Lager

**A.-G.**  
**Jucker-Wegmann**  
Zürich - Tel.: S. 46.74

## EDISON

sagt: Jedermann kann erfolgreich Erfinder werden. Unser gratis Leitbuch ist dazu behilflich. 1200 Probleme-Buch Fr. 1.—.  
**JOECO, Forchstr. 114, Zürich.**

Führende  
**elektrotechnische Fabrik**  
in der Tschechoslowakei  
**sucht**  
vollkommen selbständige

## KONSTRUKTEURE

für den Bau

**elektrischer Starkstromapparate,**  
wie Oelschalter, Automaten und Anlasser jeder Art. Mindestens fünfjährige Praxis bei führenden Firmen der Apparatebranche Bedingung. Bewerber welche sich mit selbständiger Tätigkeit in der modernsten Serienerzeugung nicht ausweisen können, mögen von der Offertstellung absehen! — Angebote mit Lebenslauf, Angabe der Gehaltsansprüche und des ehesten Eintrittstermins erbeten unter Chiffre „Prelyp“ P. O. 1715 an

**RUDOLF MOSSE, PRAG I., Ovocny'rh 19.**

## Hochbautechniker

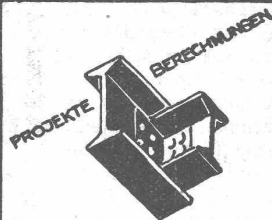
(31 jähriger Deutscher), 5 1/2 Jahre Praxis im Tunnelbau, sucht sofort Stellung im Hochbau (Baugeschäft oder Architekturbureau). — Angebote unter Da. S. 1031 befördert **Rudolf Mosse, Berlin, Graunfurter-Allee 346.**

## BAUFACHMANN oder TECHNIKER

für **Bureau, Betriebs- und Bauleitung mit Erfahrung im Chaletbau,** Kalkulation und ration. Arbeitsmethoden per sofort von Chaletbaugeschäft mit Schreinerei gesucht. Interesseneinlage erwünscht, jedoch nicht Bedingung. — Ausführliche Offerten mit Angaben über bisherige Tätigkeit und Lohnansprüchen unter Chiffre Z. J. 1264 befördert **Rudolf Mosse, A.-G., Zürich.**

## Interessen-Verbindung

Dipl. Architekt moderner Richtung, konstruktiv und kaufmännisch, als Bauführer und Innenausbauer sehr befähigt, sucht Associé, im Entwurf qualifiziert, über Kapital und gute Beziehungen verfügend. Event. Bau-Ingenieur oder Kapitalist. - Offerten unter Chiffre Z. E. 1184 an **Rudolf Mosse A.-G., Zürich.**



**EISEN**  
**KONSTRUKTION**  
KITTLÖSE  
GLASBEDACHUNGEN  
BAL- & KUNST-  
SCHLOSSERARBEITEN  
**GEBR. TUCHSCHMID**  
**FRAUENFELD**



schützt vor

**Rost,**  
Verwitterung  
und Fäulnis

**SUBOX A.-G.**  
Langstr. 187  
Zürich 5



Bahnen für alle Zwecke,  
Pendel- und Umlaufbetriebe,  
provisor. u. permanente Anlagen.  
Verlangen Sie unverbl.  
Beratung und Offerte.

**L. & E. KÜPFER**  
**STEFFISBURG-THUN**

**S.T.S.** Schweizer. Technische Stellenvermittlung  
Service Technique Suisse de placement  
Servizio Tecnico Svizzero di collocamento  
Swiss Technical Service of employment

ZÜRICH, Tiefenhöfe 11 — Telefon: Selnau 5426 — Telegr.: INGENIEUR ZÜRICH  
Für Arbeitgeber kostenlos. Für Stellensuchende Einschreibgebühr 2 Fr. für 3 Monate.  
Bewerber wollen Anmeldebogen verlangen. Auskunft über offene Stellen und Weiter-  
leitung von Offerten erfolgt nur gegenüber Eingeschriebenen.

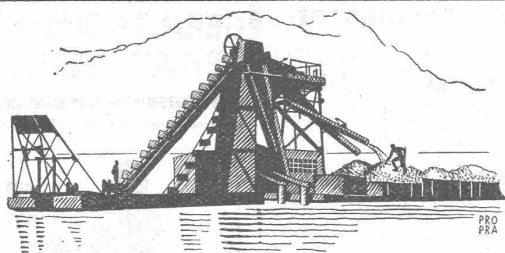
**Maschinen-Abteilung.**

- 187 jung. Masch.- od. Elektro-Ing. 3 Sprachen. Prax. in Hebezeugen  
f. Bur. u. Reise od. chem. Industrie erwünscht. Zentralschweiz.  
279 Ingenieur f. Normalienbur. (Automobil-Textil- und allg. Masch.-  
Bau) deutsch u. französ. perfekt, engl. erw. Ostschweiz.  
353 Masch.-Techn. f. Konstr.-B. Wasserturb., Kältemasch. usw. Zürich.  
355 Elektro-Ing. f. Projekt. u. Verkauf elektr. Antriebe. Zentr.-Schweiz.  
357 Masch.-Ing. oder Techn., französ. perf., für Korresp. Kt. Basel.  
359 Masch.-Techniker m. läng. Praxis als Konstrukteure f. Heizung,  
Lüftung, Eisenkonstruktion und allgem. Maschinenbau. Elsass.  
361 Konstrukteur, selbst. in Konstr. v. autom. Waffen. Sof. Kt. Zürich.  
363 Werkführer m. Technikumbildg. für Schweizerfirma Frankreich.  
365 Techniker, erfahren im Vorrichtungsbau. Ostschweiz.  
367 Technicien-dessinateur, ayant gr. expér. constr. outillage. Genève.  
369 Jeune Technicien comme dessinat. et constructeur. Genève.  
371 Techniker mit Praxis im Lastwagenbau. Sofort. Schweiz.  
373 jung. Techniker als Konstr. für Abt. Bahnmotoren. Ostschweiz.  
375 Junge Ingenieure als Berechner für Bahnmotoren. Ostschweiz.  
377 jung. Masch.-Techn. m. Kenntn. im Textilmasch.-Bau. Ostschweiz.

**Bau-Abteilung.**

- 396 Ingénieur spécial. ds. aménagement de chutes hydrauliques et  
sachant calculer et établir projets béton armé. Immédiat. Paris.  
498 Jeune Ingénieur pour direction bureau d'études (béton armé,  
adductions d'eau potable et assainissements). Français et  
allemand. France. Immédiat.  
554 Bauführer-Bautechn., aushilfsw. f. Abrech. einer Wohnkol. Zürich.  
558 Erf. Hochbau-Techniker od. Arch. mit läng. Praxis. Selbst. Stellg.  
für sämtliche Arbeiten auf Arch.-Bureau Zürichsee. 1. Juni.  
560 Erf. Bauführer für Bau u. Bureau. Arch.-Bureau Zürich. Sofort.  
562 jung. Hochbau-Techn.-Zeichner mit gut. Praxis. Arch.-B. Zürich.  
564 jung. Wasserbau-Ingenieur. Sofort. Ing.-Bureau deutsche Schweiz.  
566 Grundbuch-Geometer auf techn. Bureau. Kt. Zürich.  
568 Vermessungs- ev. Tiefbau-Techniker a. techn. Bureau. Kt. Zürich.  
570 Erf. selbst. Bauführer für Koloniebauten in Zürich. Baldmögl.  
572 Hochbau-Techniker. Mögl. sofort. Arch.-Bureau Zürich.  
576 jung. Bauführer für ca. 1 Jahr, für Krankenhausbau Kt. Aargau.  
578 Tiefbau-Techn. f. Proj. v. Kanalisat. Strassenbau, Bebauungspl.,  
Bau- u. Niveaulinienpläne, mögl. m. Vermessungsprax. Kt. Zürich.  
580 jung. Bautechniker-Arch. mit Praxis, auf Arch.-Bur. Zürich. Sof.  
582 jung., berggewohnter Bau-Ingenieur mit Erfahrg. im Stollenbau,  
für Wasserkraftanlagen. Bau-Unternehmung Schweiz.  
584 Ingenieur oder Tiefbautechniker mit Baupraxis und Erfahrung  
in Absteckungen. Bau-Unternehmung Zürich.  
586 Ingénieur ou Techn. expérimenté dans la construct. et l'étab-  
lissement de devis de ponts et charpente métalliques. Suisse.

# Lichtpausen



**BAGGERMASCHINEN**  
Kiesgewinnungsanlagen  
**OEHLER & AARAU**  
Eisen- & Stahlwerke Oehler & Co A-G Aarau

**Turn- u. Turnspielgeräte**  
für Schulen, Vereine  
Private u. Anstalten

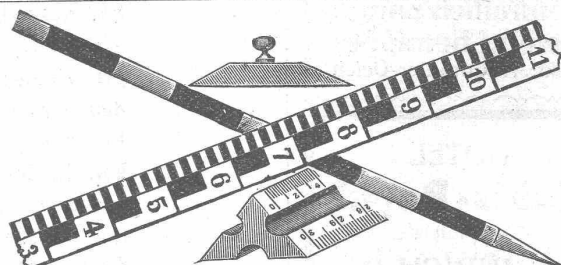


Schweizerische  
**Turngeräte Fabrik**  
Alder-Fierz u. Geb. Eisenhut,  
**Küsnacht-Zürich**

## Architekt / Hochbautechniker

(Deutscher), 19 Jahre, Maurer, Absolvent der Höheren Landesbau-  
schule Darmstadt, sauberer, zuverlässiger Zeichner, Bureaupraxis  
vorhanden, moderne Baugesinnung, guter Darsteller, perf. Model-  
lieren, sucht sofort oder später Stellung, Zeugnisse vorhanden,  
Gehalt nach Uebereinkunft. — Gefälligst Zuschriften erbeten unter  
F. Z. H. 172 durch Rudolf Mosse, A.-G., Zürich.

**Alfred Farner, Luzern**  
Reckenbühlstr. 2, Telefon: 11.42



Massstabfabrik  
**SIEGRIST & Co., A.-G.**  
Stein a. Rh.  
Spezialfabrik für Messgeräte — Gegründet 1876  
Fabrikmarke: **SIECO**

Grosse schweizerische Maschinenfabrik  
sucht

## PATENT-INGENIEUR

mit Hochschulbildung u. einiger Praxis  
auf dem Gebiet des gewerblichen  
Rechtsschutzes. Sprachkenntnisse er-  
wünscht.

Angebote mit näheren Angaben über  
Bildungsgang, bisherige Tätigkeit, Ge-  
haltsansprüche und frühesten Eintritts-  
termin unter Beilage von Zeugnisab-  
schriften und Photo erbeten unter Chiffre  
Z. A. 1237 an

Rudolf Mosse, A.-G., Zürich.

## ARCHITEKT

künstlerische Kraft, empfiehlt sich zur Ausarbeitung von  
Wettbewerben und Projekten jeder Art. — Zuschriften be-  
fordert unter Chiffre B. A. 2155

Rudolf Mosse, A.-G., Basel 1.



Die **Generaldirektion** der S. B. B. eröffnet Konkurrenz über den **Umbau der Dampfheizung in eine Warmwasser-Pumpenheizung im Dienstgebäude Brückfeld, Mittelstrasse 43 in Bern.**

Pläne und Uebernahmebedingungen liegen im Hochbaubureau, Zimmer 177, Dienstgebäude, Mittelstrasse 43, in Bern, ab 5. Mai zur Einsicht auf, wo auch die Eingabeformulare bezogen werden können.

Den Bewerbern werden die Pläne zum Preise von Fr. 10.— abgegeben, welcher Betrag bei Einreichung einer Offerte wieder zurückerstattet wird. Die Vergebung erfolgt samthalt oder in einzelnen Losen.

Eine gemeinsame Besprechung und Besichtigung mit den Submittenten findet am 9. Mai nächsthin, um 14 Uhr, im Konferenzsaal No. 101 im I. Stock des Dienstgebäudes an der Mittelstrasse 43 in Bern statt.

Angebote mit der Aufschrift „Warmwasser-Pumpenheizung im Dienstgebäude Brückfeld“ sind spätestens bis **10. Juni 1930** der **Generaldirektion der S. B. B. in Bern** verschlossen einzureichen; sie bleiben bis 10. Juli 1930 für den Unternehmer verbindlich.

Die Eröffnung der eingegangenen Offerten erfolgt am 12. Juni 1930, um 10 Uhr, im Zimmer No. 80 des Verwaltungsgebäudes der S. B. B. auf der Grossen Schanze in Bern.

## Gesucht ein Tiefbautechniker od. Tiefbauingenieur

mit einigen Jahren Praxis im Tiefbau, Kenntnissen im modernen Strassenunterhalt und Gewandtheit im Verwaltungsdienst. Gehalt Fr. 6000.— bis 7500.— bzw. 7500.— bis 9000.—. Anmeldungen mit Angaben über Studiengang, Referenzen, Militärverhältnisse und Eintrittsmöglichkeit unter Chiffre Z. L. 1228 an

Rudolf Mosse, A.-G., Zürich.

## Carrara

**Schweizerkaufmann**, verschiedener Sprachen mächtig, 30 Jahre Marmorbranche, **sucht Stelle als**

**Einkäufer und Vertreter**

guter Marmorsägereien oder Platzierung von fertigen Arbeiten und rohgesägten Platten. Er kann gleichzeitig auch Blöcke von gesundem Portor florito eigener Produktion zu besten Preisen franco Sarzana offerieren. — Gefl. seriöse Offerten an

**GIACOMO LÜTSCHG-BLESI, POTRIGNANO, CARRARA.**

## Bautechniker

tüchtig und zuverlässig, sauberer, flotter Zeichner, guter Konstrukteur mit guter Bureau Praxis sucht Anstellung per sofort in Architekturbureau. Platz Zürich bevorzugt. Zeugnisse und Pläne zu Diensten. — Gefl. Offerten unter Chiffre Z. P. 1289 befördert

**Rudolf Mosse, A.-G., Zürich.**

## Gesucht

auf kleines Bureau energischer, zuverlässiger und selbständiger

## ARCHITEKT

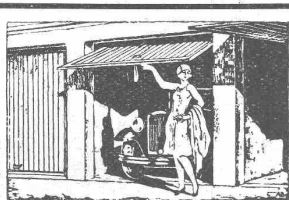
unverheiratet. Bewerber muss auch in Bauführung von Neu- und Umbauten erfahren sein und die Stelle sofort antreten können. Angebote mit Photo (event. auch von Zeichnungen), Lebenslauf, Zeugnisabschriften und Gehaltsansprüchen u. Chiffre Z. C. 1277 an

**Rudolf Mosse, A.-G., Zürich.**

## Bauführer gesucht

für den Neubau der Kantonalbank in Sirmach. — Offerten mit Zeugnisabschriften, Angaben über bisherige Tätigkeit, Gehaltsansprüche, frühesten Eintrittstermin, an

**Architektur-Bureau H. WEIDEL in Kreuzlingen.**



Bevor Sie sich zu irgend einem Verschluss für Ihre Garage entschliessen, verlangen Sie auf jeden Fall unsere illust. Gratisbroschüre T. a. über das

**Patent - HARTMANN - Tor**

Patente D. R. P. und andere Auslands-Patente

Seit Jahren glänzend bewährt

**HARTMANN & CO.**

**BIEL - BIENNE**

## Gedeckte Güterwagen

1 m Spur, ca. 5 bis 7,5 t Tragkraft, altbrauchbar gesucht. — Angebote mit Zeichnungen an Ed. Grätzner, Berlin-Grünwald.

Tüchtiger

**Bautechniker**

sucht Stelle auf Architekturbureau. Lehrzeit, Technikum, Bureau Praxis. Gute Zeugnisse zu Diensten. — Offerten u. Chiffre Z. N. 1287 befördert

**Rudolf Mosse, A.-G., Zürich.**



weil dünnflüssig und dennoch voll deckend ist die

**Pelikan Tusche**

Achten Sie beim Einkauf auf den Namen Pelikan und die Firma GÜNTHER WAGNER HANNOVER UND WIEN

## Patent Stahldrahtnetz „PERFEKT“

rationellste Betonarmierung für Hoch- und Tiefbau. — Prospekte, Prüfungsatteste.

Fabrikant: **EMIL HITZ, ZÜRICH**, Telefon: Selnau 65.42

Verkaufsstelle: **J. LOUIS MÜLLER, LUZERN**, Telefon: 422

## EISENBETON-INGENIEUR

Schweizer, Diplom E. T. H., 38 J. Praxis in Eisenbahnbau u. Projektierung von Wasserkraftanlagen, seit 1922 in ungekündigter Stellung bei erster deutscher Eisenbetonunternehmung, die letzten vier Jahre als Bureauchef und Oberingenieur, sucht sich zu verändern. Gewünscht wird entsprech. Stellung, event. Beteiligung an Ingenieurbureau. Anfragen erbeten unter **H.H. 1635** durch **Rudolf Mosse A.-G., Zürich.**

## 1 Nivellier-Instrument 1 Theodolit

durch die Erstellerrfirma Kern & Co. A.-G., Aarau, revidiert und justiert, für den Gebrauch von **Bau-Unternehmungen, Ingenieuren und Architekten** hat abzugeben

**J. LIEB-ZIEGLER, STEIN AM RHEIN.**

**Gesucht, tüchtiger, selbständiger**

## Architekt

künstl. Kraft zur Bearbeitung eines grösseren Projektes. — Offerte m. Fähigkeitsausweis u. Gehaltsansprüchen unter Chiffre Z. F. 1280 an **Rudolf Mosse, A.-G., Zürich.**

## Junger ARCHITEKT gesucht

als Bureau-Chef in bestbekanntes Architektur-Bureau der West-Schweiz. Wettbewerbserfolge werden verlangt. Der Eintritt könnte im Laufe des Sommers erfolgen. — Offerten unter Angabe des Studienganges, der praktischen Tätigkeit und der Gehaltsansprüche sind zu richten unter Chiffre G. 21375 U. an **Publitas, Biel.**



# Zentrale Ueberwachung von Heizung und Lüftung

ermöglichen

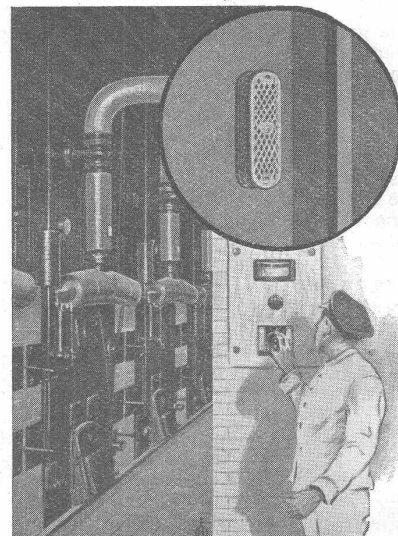
## Siemens elektrische Widerstands-Thermometer

und

## Siemens elektrische Klappen-Getriebe

Alle Anzeige-Instrumente und Schaltorgane werden auf einer Tafel im Heizraum übersichtlich zusammengefasst. Von hier aus kann der Heizer die Temperatur eines jeden Raumes und auch die Klappenstellungen in den Zuluft- und Abluft-Kanälen genau kontrollieren und die Heizung und Lüftung regeln.

Nähere Auskunft über Aufbau und Wirkungsweise auf Wunsch!



**Siemens Elektrizitätserzeugnisse A.G.**

Abt. Siemens & Halske

**Zürich**

**Lausanne**

## Kabelwerke Brugg A.-G. in Brugg (Schweiz)

### Bleikabel

in allen Konstruktionen für Hoch- und Nieder-  
spannung, Telegraphie, Telephonie, Sonnerie.  
Schiesstandkabel, Kabelarmaturen



Abfahrt der Verlegeflotte in Poiana



Verlegeflotte während der Verankerung des Kabels in Poiana

Seekabelverlegung für die  
**Officina Elettrica Comunale Lugano**  
zwischen **Poiana - Maroggia** für  
Licht- und Kraftübertragung 8000 Volt

Gewicht des Kabels inkl. Transporttrommel  
ca. 17 000 kg. Seetiefe: 81 m.

**Abteilung Drahtseilerei:** Drahtseile für alle Verwendungszwecke.

Spezialität: **Bergbahnseile** und das glänzend bewährte, patentierte, spannungsfreie und drallarme Drahtseil  
„TRU-LAY-BRUGG“. Bitte Druckschrift verlangen.