

Zeitschrift: Schweizerische Bauzeitung
Herausgeber: Verlags-AG der akademischen technischen Vereine
Band: 95/96 (1930)
Heft: 19

Werbung

Nutzungsbedingungen

Die ETH-Bibliothek ist die Anbieterin der digitalisierten Zeitschriften auf E-Periodica. Sie besitzt keine Urheberrechte an den Zeitschriften und ist nicht verantwortlich für deren Inhalte. Die Rechte liegen in der Regel bei den Herausgebern beziehungsweise den externen Rechteinhabern. Das Veröffentlichen von Bildern in Print- und Online-Publikationen sowie auf Social Media-Kanälen oder Webseiten ist nur mit vorheriger Genehmigung der Rechteinhaber erlaubt. [Mehr erfahren](#)

Conditions d'utilisation

L'ETH Library est le fournisseur des revues numérisées. Elle ne détient aucun droit d'auteur sur les revues et n'est pas responsable de leur contenu. En règle générale, les droits sont détenus par les éditeurs ou les détenteurs de droits externes. La reproduction d'images dans des publications imprimées ou en ligne ainsi que sur des canaux de médias sociaux ou des sites web n'est autorisée qu'avec l'accord préalable des détenteurs des droits. [En savoir plus](#)

Terms of use

The ETH Library is the provider of the digitised journals. It does not own any copyrights to the journals and is not responsible for their content. The rights usually lie with the publishers or the external rights holders. Publishing images in print and online publications, as well as on social media channels or websites, is only permitted with the prior consent of the rights holders. [Find out more](#)

Download PDF: 11.02.2026

ETH-Bibliothek Zürich, E-Periodica, <https://www.e-periodica.ch>

SCHWEIZERISCHE BAUZEITUNG

WOCHENSCHRIFT FÜR ARCHITEKTUR / INGENIEURWESEN / MASCHINENTECHNIK
REVUE POLYTECHNIQUE SUISSE

ORGAN DES SCHWEIZERISCHEN INGENIEUR- UND ARCHITEKTEN-VEREINS
UND DER GESELLSCHAFT EHEMAL. STUDIERENDER DER EIDG. TECHN. HOCHSCHULE
GEGRÜNDET 1883 VON ING. A. WALDNER / HERAUSGEGEBEN VON ING. C. JEGHER

Vereins-Mitglieder, beim Verlag: Schweiz 32 Fr.,
Ausland 40 Fr. jährl.; Nicht-Mitglieder: Schweiz
40 Fr., Ausland 50 Fr., bei der Post abonniert
40 Fr. / Einzel-Nummern 1 Fr. zuzüglich Porto

VERLAG CARL JEGHER, ZÜRICH
Dianastrasse 5 / Postdeck VIII 6110
Tel.: Selnau 45.07 ■ In Kommission
bei Rascher & Cie., Zürich u. Leipzig

Inserate durch die Aktiengesellschaft der Unter-
nehmungen RUDOLF MOSSE, Zürich / Die
viergespaltene Colonelzeile 50 Cts., Titelseite
80 Cts., ausländ. Anzeigen 60 Cts., Titelseite 1 Fr.

STREBEL

KESSEL FÜR ZENTRALHEIZUNGEN
BUREAUX: ZÜRICH 1, TORGASSE 2

Die Schweizerische Volksbank

mit Fr. 210 Millionen Stammkapital und Reserven besorgt durch
ihre über die ganze Schweiz verbreiteten 66 Niederlassungen

sämtliche vorkommende Bankgeschäfte

LUXFER

Verlangen Sie Prospekte

ROB. LOOSER & CIE., ZÜRICH

**Beton-Gitterfenster für Fabriken
sind billiger als schmiedeiserne**

Telephon: Selnau 72.95

Kittlose Verglasungen

mit hydraulisch gepressten Bleibanden für Oberlichter und Shedbauten aller Art, auf Eisen-, Holz- und
Betonkonstruktionen, mit Draht- und Rohglas, widerstandsfähig gegen säurehaltige Dämpfe, erstellt

JAKOB SCHERRER, Bleicherweg 26, ZÜRICH 2

Fabrikation von Bleiröhren und Bleiprofilen aller Art - Kataloge und Offerten kostenlos

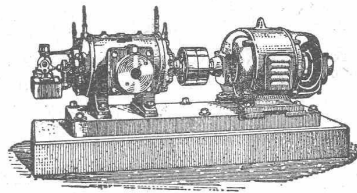
*Schick' Zement in PAVAG-Säcken,
Sparst Du Geld an allen Ecken!*



80% der Weltproduktion von Cement, Kalk und Gips sind in Papiersäcken verpackt.
(BUILDING SUPPLY NEWS)

BURCKHARDT

Kolben- und Rotations-
Maschinen
50 jährige Erfahrung



Riemenantrieb oder direkte
Kupplung mit Motoren
Erstklassige Ausführungen

KOMPRESSOREN — VAKUUMPUMPEN

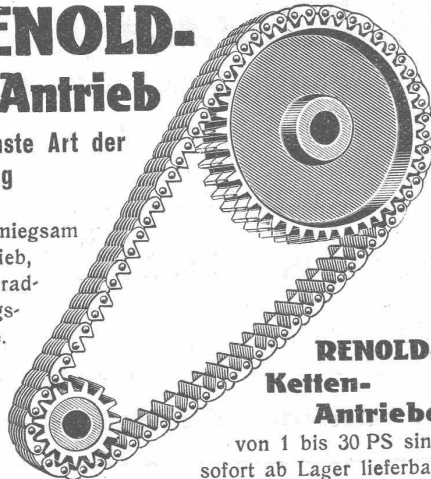
MASCHINENFABRIK BURCKHARDT A. G. BASEL

Der RENOLD- Ketten-Antrieb

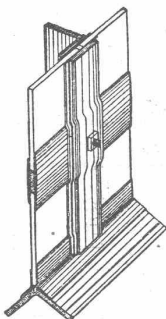
ist die wirksamste Art der
Kraftübertragung

Derselbe ist schmiegsam
wie Riemenantrieb,
positiv wie Zahnrad-
getriebe, leistungs-
fähiger als beide.

W. EMIL KUNZ
ZÜRICH 2
Gotthardstr. 21
Telephon Uto 29.10



**RENOLD-
Ketten-
Antriebe**
von 1 bis 30 PS sind
sofort ab Lager lieferbar.



Kittlose Verglasung

Oberlichter, Fenster, ab-
solut luft- u. wasserdicht

(Siehe Artikel „Die kittlosen Fenster des Krematori-
ums Rütli“ i. d. „Schweiz Bauzeitung“ v. 15. März 1930)

H. R. KELLER, Ing.
ZÜRICH

Freiestrasse 103
Telephon: Limmat 13.77



Aus Zuschriften:
Wohnungsfürsorgegesellschaft e.V. Berlin:
Wir stellen in diesem Zusammenhang fest,
dass die Tapeten in unserer Mitglieder-
versammlung grossen Anklang gefunden ha-
ben. ● Prof. Dr. Ing. e. h. Poelzig: Die Bau-
haustapeten sind wirklich gut. ● Prof. Dr.
Ing. e. h. Gropius: Es liegt mir sehr daran
wenn die Wohnungen mit den neuen Bauhaus
tapeten ausgestattet werden. ● Reg.-Bau-
meister Dr. Ing. Rich. Döcker in Stuttgart:
Die in diesem Katalog enthaltenen Muster
sollten als Standardmuster für Tapeten
für das nächste Jahrzehnt mindestens be-
stehen bleiben. ● Arch. A. K. in C.: Die Bau-
haustapeten sind das, was uns bisher fehl-
te. ● Reg.-u. Baurat N.: Gefällt mir ausser-
ordentlich. ● O. H. Essen: Diese Karte fin-
det sehr starken Anklang. ● Arch. K. G. Fr.:
Ich finde die Dessins und Farbstellung aus-
gezeichnet. ● Prof. Dr. Ing. e. h. Gropius:
haben, bringe hauskas-
rial. ● O. H. Essen: Diese Karte findet
starken Anklang. ● Arch. O. H.: Beab-
sichtige die Siedlung in K...
Die Bauhaus-
fallen sehr gut. ●
ist ge-
mir an-
Arch. ●
die St-
war davon sehr eingenommen. ● Arch. G. B.:
Wir werden nicht versäumen, die uns sehr
zusagenden Bauhaustapeten zu verwenden..

baubaus tapeten

rasch & co bramsche bei osnabrück



Stahlwellblechrolläden
Scheer- u. Rollgitter / Holzrolltore
Holzrolläden
Rollschutzwände / Saalabschlüsse
Rolljalousien / Jalousieklappläden
mit und ohne Beschläglieferung
Komplette Schaufensteranlagen in Eisen und Holz
Pegeltuch-
Rouleaux für Schaufenster u. Veranden
Sonnenstoren

ROLLADENFABRIK AGRIESSER & S. AADORA
Zweigniederlassung:
Zürich
Militärstrasse 108

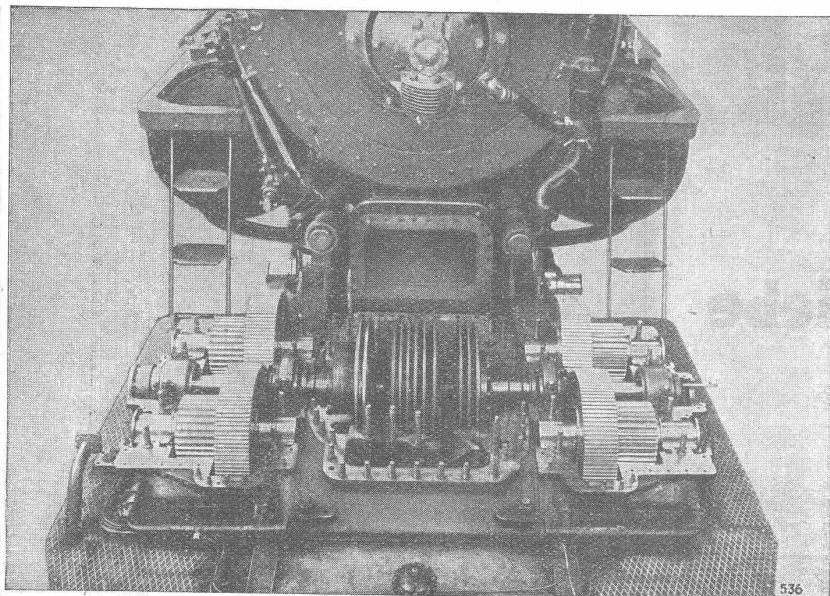


Entnebelungsanlagen

für Färbereien, Papierfabriken, Wasch- und Badanstalten etc. / GROSSRAUM-HEIZUNGS-ANLAGEN mit Ventilatorenbetrieb und neuesten LAMELLENLUFTERHITZERN liefert die

Ventilator A.-G., Stäfa-Zürich

Ausschliessliche Spezialfabrik



Maag-Zahnräder A.-G. Zürich

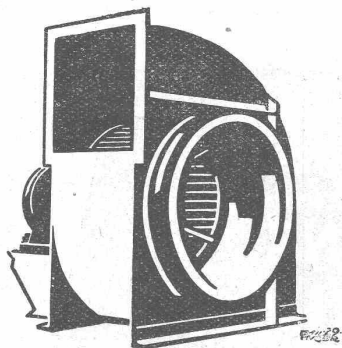
Reduktions-Getriebe
für Turbolokomotive
„Maffei“

2000 PS, 7220/330 T. p. M.

Komplette Reduktions- und
Tourenenerhöhungsgetriebe

Zahnradpumpen

Zahnräder für alle Verwendungs-
zwecke



Meidinger- Ventilatoren

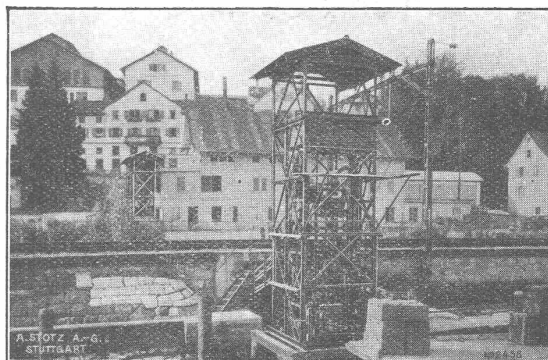
erfüllen alle Forderungen des
Fachmannes:
geräuschloser Lauf, hoher Wir-
kungsgrad, solide Konstruktion.

G. Meidinger & Cie., Basel



Förderanlagen für die gesamte Industrie

baut die A. Stotz A.-G. auf Grund langjähriger Erfahrungen



Fass- und Flaschenkisten-Transport-Anlage.

A. STOTZ A.-G. STUTTGART
EISENGIESSEREI - MASCHINENFABRIK
GEGRÜNDET 1860 POSTFACH 215

Generalvertretung für die Schweiz:

INGENIEURBUREAU MAX AEBI, ZÜRICH
Postfach Bahnhof :: Telefon: Limmat 90.03

Gepresste Tore Eiserne Fenster

für Industrie-
bauten, Lager-
häuser, u. s. w.
liefert als
Spezialität

BUSS & BASEL



GESELLSCHAFT DER LYONNAISCHEN EISENWERKE

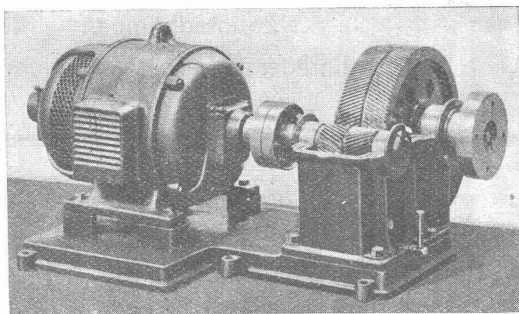
CLUS

EISENWERK CLUS IN KLUS (KT. SOLOTHURN)



Cluser Reduktionsgetriebe

Wirkungsgrad 97 bis 98 %.



Schneckengetriebe
im Oel laufend.

Lenix-Getriebe

Transmissionsanlagen

für alle Industriezweige,
in moderner Ausführung



Ondulexplatte

die ideale Isolation

Telefonieren Sie um Prospekt

DIANA



Diana Bau-Isolierplatten
A.-G. Rapperswil / Zürichsee tel. 149

Reifler & Madliger

INGENIEURE
vormals A. Henry

Biel

Tiefbau-Unternehmung

Tiefbau:

Foundationen, Wasserbau, Bahnbau und Industriegeleise, Betonarbeiten.

Strassenbau:

Teermacadam, Teerungen und Bitumenbeläge
mittels Oberflächenbehandlung, Tränk- und Mischverfahren.
Asphaltarbeiten, Pflästerungen, Walzarbeiten.

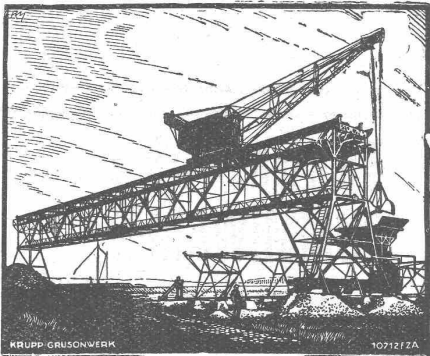
Fahrbare Kompressoren und Steinbrecheranlagen.



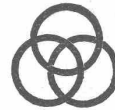
LASTWAGEN 1½ bis 6 t FÜR ALLE
BETRIEBSZWECKE
IN UNÜBERTROFFENER QUALITÄT

EIN BESUCH IN UNSEREN WERKEN IN ARBON WIRD SIE ÜBERZEUGEN

SAURER
ARBON • BASEL • MORGES • ZÜRICH



Lastenförderung durch KRUPP-HEBEZEUGE



Verladeanlagen für Kohle, Erze usw.
Bahnwagen-Kipper und -Aufzüge
Krane für jeden Verwendungszweck
Schiebebühnen und Spille
Kleinhebewerkzeuge (Daumenkräfte für Lasten
bis 200 t und Hubhöhen bis 600 mm)

KRUPP GRUSONWERK, MAGDEBURG

VERTRETER: SPOERRI & CO., ZÜRICH, Walchestrasse 27

EISENBETON

E. RATHGEB
DIPL. ING. ZÜRICH

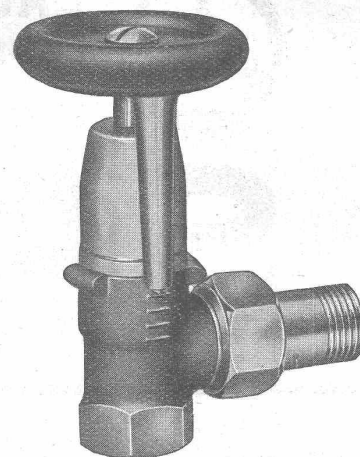
ING. BUREAU: STAMPFENBACHSTR. 63
TELEFON: HOTTINGEN 8992

OEDERLIN

R
M
A
T
U
R
E
N

Unsere Zentralheizungs - Regulierhähnen und -Ventile geniessen Weltruf durch ihre präzise, in ihrer Art einzig dastehende, solide Konstruktion. Sie arbeiten zuverlässig und sind von unumschränkter Lebensdauer.

Verlangen Sie den soeben erschienenen neuen Spezialkatalog No. 47.



A. G. OEDERLIN & C^{IE} BADEN

Weißkalk

in Stücken und feinsten Pulverform
(Kalkhydrat)
für Bau- und Chemische Industrie

Kalkfabrik St. Ursanne, Jura, Teleph. 22

Eine Betriebs-Haftpflicht-Versicherung

schützt vor den finanziellen Folgen, die Ihnen aus der Haftpflicht für Unfälle fremder Personen in Ihrem Betrieb erwachsen, und enthebt Sie aller unliebsamen Umtriebe. Die Prämien sind bescheiden.

Wir erteilen kostenlose Beratung.
Verlangen Sie unverbindliche Offerte bei der



"ZÜRICH" Allgem. UNFALL
und Haftpflicht-Versicherungs-Aktiengesellschaft
Generaldirektion in ZÜRICH Mythenquai 2

Vergünstigungen gemäß Vertrag mit dem Schweizerischen Ingenieur- und Architekten-Verein beim Abschluß von Unfall-Versicherungen



Technische GUMMIWAREN

für alle Betriebe
Unternehmer
Fabriken

Spezialfirma mit Werkstätte
NAEF & SPECKER GUMMI A. G.
ZÜRICH

Gumminaef im Handelshof Sihlstr. 38
Gegr. 1861 Tel.: Uto 36.83
Fachgeschäft. Gummiböden der Leyland & Birmingham Rubber Co. mit Garantie.



die anerkannt beste Lackfarbe der Welt.
Hochglänzend und Matt.

Generalvertreter für die Schweiz:
C. Hässig, Elisabethenstrasse 11, Basel.

Spezialist f. Patente in Staaten mit strenger Neuheitsprüfung:

Patentanwalt L. AUTZINGER, Rüschlikon

(Ingenieur und ehem. Hochschulassistent für Baumechanik) Tel. 216
ehem. Mitarbeiter britischer, deutscher, französischer, italienischer
usw. Patentanwälte. Referenzen.

J. H. Müller

Centralheizungen
als Spezialität

RÜTI (ZCH) TEL. 30 • ZÜRICH 1. BELLEVUE. TEL. HOTTINGEN 324 • CHUR. TEL. 160

Ingenieurbureaux — Bureaux d'études

ROB. SCHILD, Ing.-Conseil, dipl. E. P. Z.
Nachfolger von Dr. Ing. E. SUTER, sel.

für

Zürich, 101, Lavaterstr., Tel.: Selhau 90.46
Baden, Aargau, 22, Burghalde, Tel.: 656

Ingenieurtechnische Bearbeitung von Hoch- und Tiefbauten

Foundationen in

Holz **BÉTON ARMÉ** Eisen

SCHMIDTSCHE HEISSDAMPF-G.M.B.H.

SCHMIDT PROPELLER-SAUGZUG

verbessert den
Schornsteinzug, steigert die
Kesselleistung.

Mit Hilfe des Saugzuges
kann jede minderwertige
Kohle, auch Staubkohle,
gut verfeuert werden!

Beratung kostenlos!

SCHMIDT

KLEINROHR-ÜBERHITZER

besonders für Kleinbahn- und
Verschiebelokomotiven

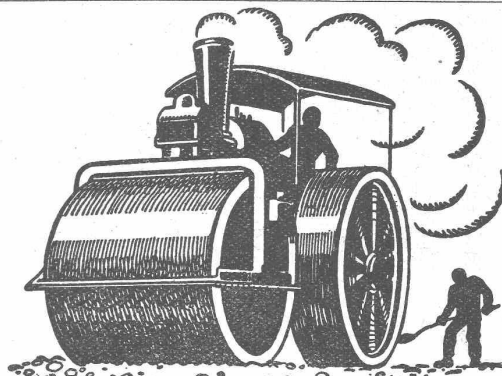


VERTRETUNG FÜR DIE SCHWEIZ:
INGENIEUR ED. GAMS, ZÜRICH 8

Moderne Schmiedeeinrichtungen
Feldschmieden f. Hand-, Fuss- u. elektr. Betrieb
Maschinen und Werkzeuge

GEBR. BAUHOFFER, OLTEN

Prospekte zu Diensten Gegr. 1880 Telephon 13



Schweizerische Stuga

Strassenbau - Unternehmung A. - G.

ALPNACH

BAHNHOFPLATZ
TEL.: 7

LAUSANNE

RUE D'ETRAZ 29
TEL.: 22.023

AARAU

IGELWEID 32
TEL. 15.33

NEUCHÂTEL

RUE ST-HONORÉ 7
TEL. 999

BERN

LAUPENSTR. 3
TEL.: BOLLWERK 34.83

OLTEN

RÖMERSTR. 14
TEL.: 7.88

BASEL

RHEINLÄNDERSTR. 3
TEL.: SAFFRAN 28.90

FRAUENFELD

SÄGEGASSE
TEL. 711

SITTEN

RUE DU MIDI
TEL. 461

ZÜRICH

STEINWIESSTR. 40
TEL.: H. 48.81

CHUR

U.BAHNHOFSTR. 280
TEL. 147 (-81)

LUGANO

CORSO PESTALOZZI 5
TEL. 11.68

BIEL

NEUENGASSE 6
TEL. 20.77

Aeberlimakadambeläge

Cliche's Armbruster & Söhne
für Buchdruck Ob- & Zäune
Zürich
Tel. Hott: 63.65

Grundwasser

A. G. für Grundwasserbauten Bern

Spitalgasse 34

**Bohrungen
Fassungen
Absenkungen
Gründungen**

Kennen Sie

„Pierre Peinte“

Die neue
**Hart-
Farbe?**

Sie enthält keine giftigen Substanzen, trocknet in 3 und erhärtet in 24 Std., ist zufolge ihrer Deckkraft und ihrem geringen spezifischen Gewicht vorteilhafter als alle andern Firnisse und Bleiweiss.

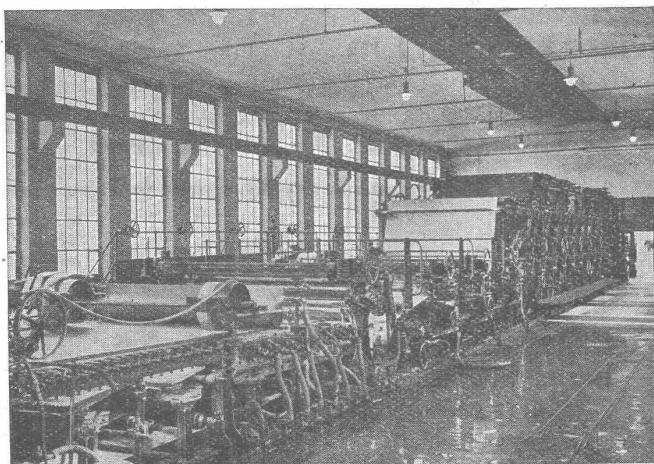
Verlangen Sie Vertreterbesuch durch die Fabrikanten:

**SKORY &
SANTINI,
LUGANO**

A.-G. der
Maschinenfabrik
von

Theodor Bell & Cie.

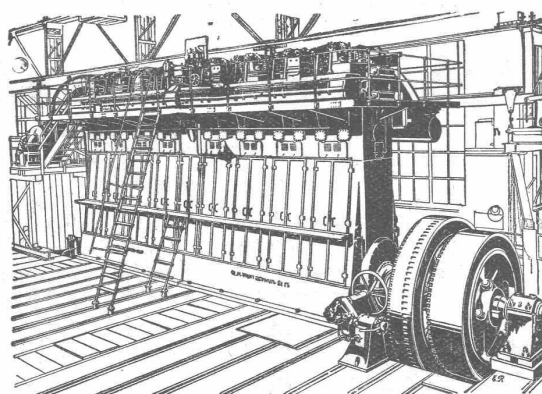
Kriens-
Luzern
Gegründet 1855



Papiermaschine für bessere Schreib- und feine Illustrationsdruck-Papiere.
Produktion: 15 bis 18 t in 24 Stunden

Sämtliche Maschinen und Apparate, sowie vollständige Einrichtungen für die Papier-, Pappen-, Karton-, Holzstoff- und Zellulose-Fabrikation — Umbau und Vergrößerung vorhandener Maschinen — Galvanisches Verkupfern von Walzen, Zylindern etc. — Wasserturbinen für alle Gefälle und Leistungen, Regulatoren

„S. L. M.-WINTERTHUR“ DIESELMOTOREN



3000 PSe „S. L. M.-Winterthur“-Dieselmotor mit Büchi-Abgas-turbinaufladung

für ortsfeste
Kraft-Anlagen, Schiffe und Lokomotiven,
mit luftloser und Luftspritzung
des Brennstoffes.

Besonders geeignet als Spitzen-
und Reservekraftmaschinen in
Elektrizitätswerken.

Einheiten von 15 bis 4500 PSe Leistung.

Geringe Anlagekosten.
Sofortige Betriebsbereitschaft.

Schweizerische
Lokomotiv- und Maschinenfabrik
WINTERTHUR

SCHWEIZERISCHES BAU-ADRESSBUCH TECHNISCHES ADRESSBUCH

(herausgegeben unter Mitwirkung des Schweizerischen Ingenieur- und Architektenvereins und des Schweizerischen Baumeister-Verbandes)

erscheint Ende Mai

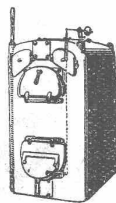
SUBSKRIPTIONSPREIS FR. 10.—

(Preis nach Erscheinen Fr. 20.—)

Die Adressen aller Berufe, die mit dem Baugewerbe, der Maschinen-Industrie und der Elektrotechnik zusammenhängen, sind darin in mustergültiger Weise registriert: im Adressenteil nach Orten und Branchen, im Branchenteil nach Branchen geordnet.

An die A.-G. der Unternehmungen RUDOLF MOSSE, Zürich, Limmatquai 34
Senden Sie nach Erscheinen franco
1 Exemplar „SCHWEIZERISCHES BAU-ADRESSBUCH“
zum Vorzugspreis von Fr. 10.— plus 60 Cts. für Porto. Zahlbar nach Empfang
Unterschrift
und Adresse:

Bitte ausschneiden, unterschreiben, in ein Kuvert stecken und mit 5 Cts.-Marke frankiert einsenden.



ZENT



HEIZKESSEL- U. RADIATOREN

in bestbewährten Konstruktionen für Warmwasser-
und Dampfheizungen in erstklassiger Ausführung

Man wende sich an die Zentralheizungs-Installationsfirmen

ZENT A.-G., BERN

Ostermundigen

lichtreklame

konturenlichtkörper

neon-
helium-
wolfram-

leuchtröhren

die reklame
moderner richtung

siemens

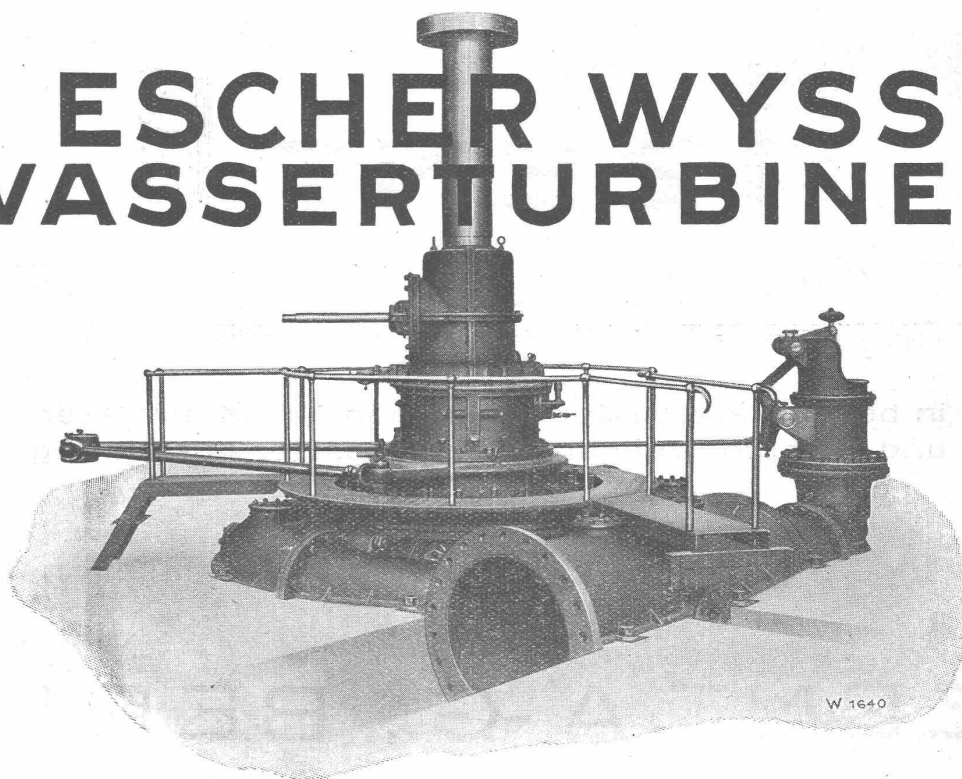
elektrizitäts-erzeugnisse a.g.
abteilung: siemens-schuckert

zürich 1
löwenstrasse 35

unverbindliche
ingenieurberatung
und kostenlose
ausarbeitung von
offerten



ESCHER WYSS WASSERTURBINEN



W 1640

KRAFTWERK RJUKAN, NORWEGEN

Francisturbine, Gefälle 280 m, Leistung 17,500 PS. Erreichter Wirkungsgrad 91,4 %.